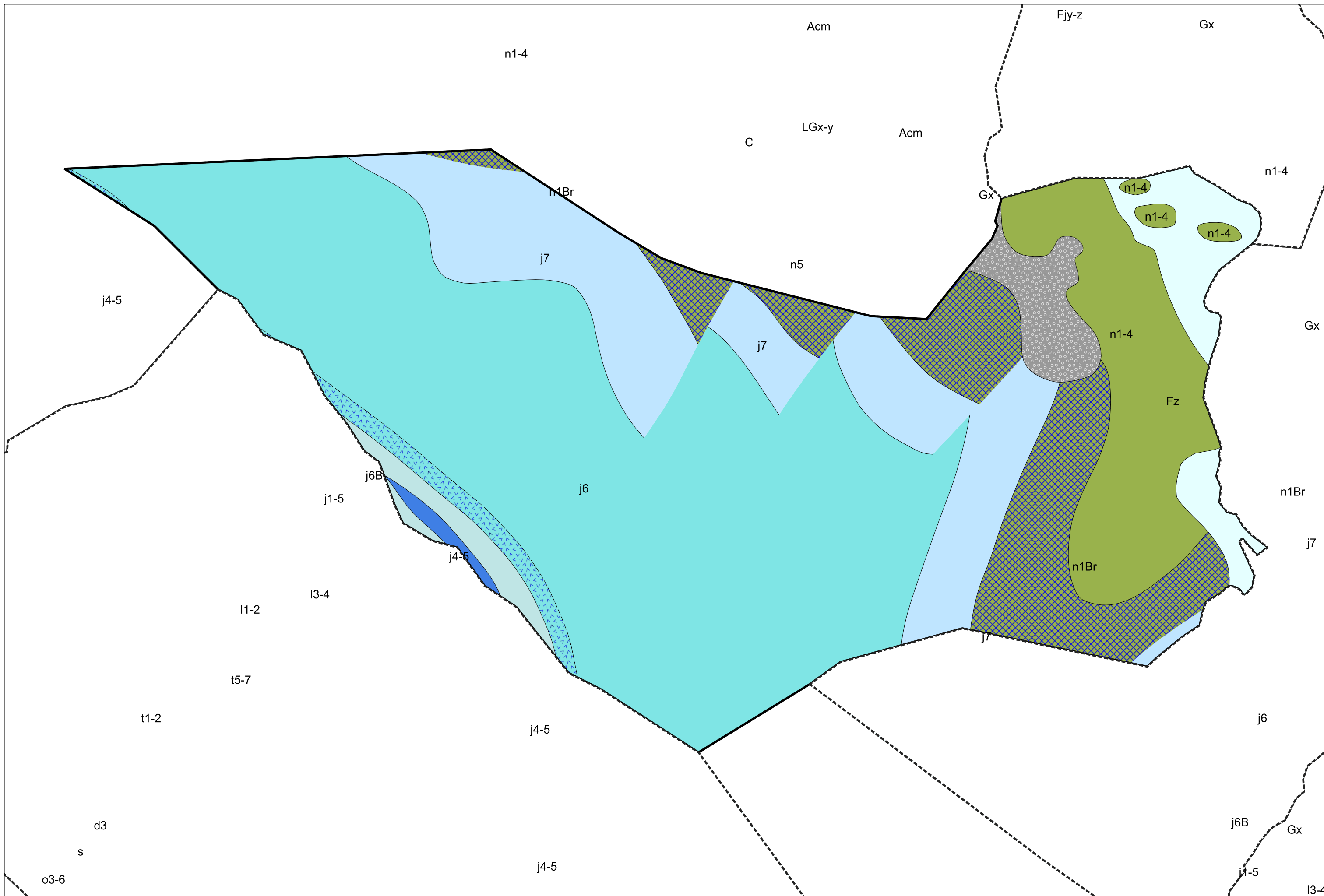
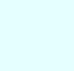


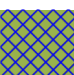
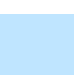



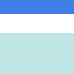


# Carte géologique des sols de la commune de Bramevaque



# Légende la la carte géologique de la commune de Bramevaque

-  Fz, Alluvions fluviales actuelles et subactuelles - 13
-  Gx, Moraines du stade d'extension glaciaire maximum - 33
-  n1-4, Néocomien - Barrémien : Brèche polygénique à éléments mésozoïques et calcaires ; calcaires et calcaires argileux - 136
-  n1Br, Berriasien : "Brèche limite", calcaires à Trocholines et Dasycladacées - 138
-  j7, Tithonien inférieur : Dolomies, calcaires et calcaires dolomitiques à ibérines, brèches calcaires - 139
-  j6, Kimméridgien : Calcaires noirs à exogyres et lituolidés, brèches dolomitiques - 143
-  j6B, Kimméridgien : Brèches, calcaires blancs - 144
-  j4-5, Callovien - Oxfordien : Dolomies noires à Trocholines, calcaires et calcaires dolomitiques - 146
-  j1-5, Aalénien - Oxfordien : Dolomies noires et grises fétides, calcaires à oncolites - 149

