

和方一萬方

三十九

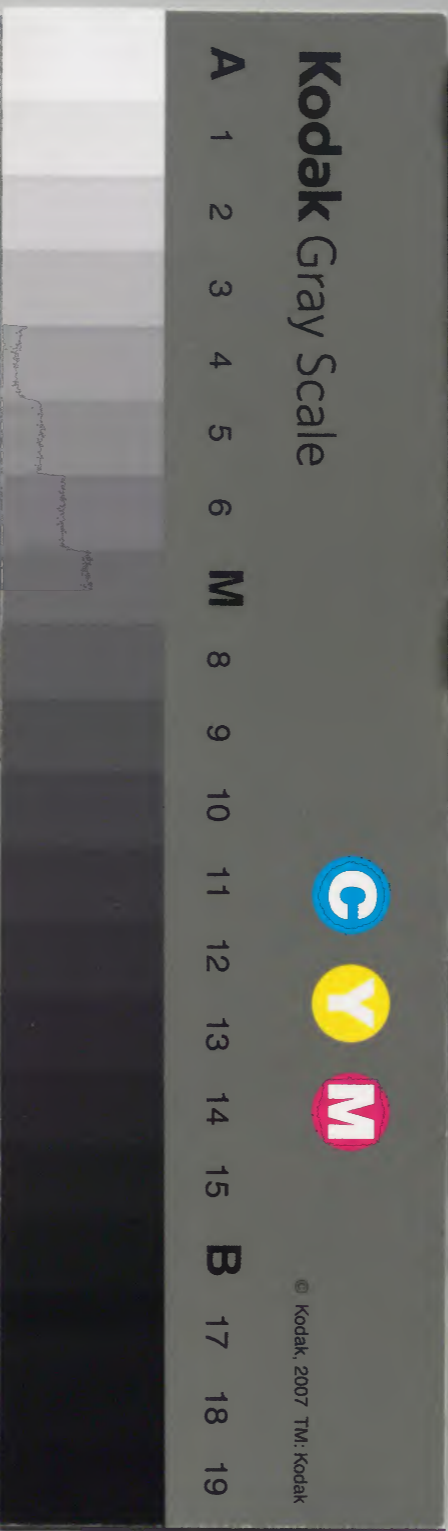
京

太政官文庫			
		三	和書門
		二	
		〇	
		一	
冊	架	函	類
二			

183
閣

內閣文庫	
番號	和 32012
冊數	42(39)
函號	特103 2

共四十二...



和方一萬方前編卷之三十八

肥後熊本藩、秋野御井地御

藥材方

霜マケラ治方

天花粉、天南星、葛粉

シロコ

右四味細末、油

又方

和方一萬方前編卷之三十八

肥後熊本藩疾醫印井柁輯

霜マケ部

霜マケヲ治ル方

天花粉 天南星 葛ノ粉 各等分

シロキ物少

右四味細末ニシテゴヤノ油ニテトキ付ヘシ

又方

トウケノシ

右一味黒焼ニシテ糊ニ合セ付ヘシ

又方

甘草

右一味カミクツシテ付ヘシ

霜雪マケ赤ガソラ治ル方

ホウズキ

右一味黒焼ニシテゴマノ油ニテトキ付ル又生

ニテツブシスリ付テモヨシ

味又一方

ミカシ

右一味黒焼ニシテゴマノ油ニテ子リ付ヘシ

又方

ナスビ 根葉莖

右一味水ニテヨキ程ニ煎シ洗フヘシ

又方

サケノス

右一味水ニ浸シ洗フヘシ

又方

トウゴ

右一味常ノ如ク氷ニテ煎シ洗フヘシ但霜ニ

アタラヌ内ニゴズヘノ葉クキトモニトリ陰干

ニシテテラクヘシ

又方

ヒヨドリ上戸

蓮ノ葉

一ツ葉

右三味黒焼ニシテ等分細末氷ニテ子リ付

又方

石榴ノ實

右一味ツブレテ付ヘシ

又方

雉ノ頭

右一味黒焼細末ニシテゴマノ油ニテトキ付ヘシ

又方

キウリノ皮

右一味黒焼細末ニシテ氷ニテ子リ付ヘシ

又方

ナドコ

右ナメリヲトリ生ニテ付ヘシ

又方

ナドコ和製糖類ヲ煮テナドコヨリ出ル

右一味水ヲ入ヘス鍋ニテ煮テナドコヨリ出ル

汁ヲツクヘシ

又方

里芋

右一味黒焼ニシテ糊ニラシテ付ヘシ

石柳石柳又方

イノシノ油生薑ノ汁

右二味等分シラ少入温ナルヤラニシテ付ヘシ

又方

山椒生薑 薑葉トモニ

右二味等分水ニテヨキ程ニ煎シテ洗スヘシ

又方

瓜ノ皮

右一味陰干ニシテ粉ニシ水ニテトキ付ヘシ

又方

海兒

右一味温メテ付ヘシ

山麻

右一味温メテ付ヘシ

山麻

山麻

右一味温メテ付ヘシ

山麻

山麻

右一味温メテ付ヘシ

スリカキ部

スリカキ治方

南天ノ葉

右一味陰干ニシテ又ハ生ノ葉ニテモ筋ヲトリ

粉ニシテ付ヘシシルケクツニハヒ子リカケテヨシ

カワクオハツバキニテ付ヘシ

又方

ニカワ

右一味水少入テ子リヌルクトシテスワム

海ノキノ所ニ付ル即時ニナラズナリ鏡ニテスソム
ニハキ又ハ馬ニテスソムキ或ハスモフトリテスリ
ムキタル所ニツケテソノヤハナラズナリ

又方

ヒカン花ノ根三寸目 カカクテ六月末ニ採陰
干シテ二十日

チシヤノ莖二反

右ニ味各黒焼ニシ先スソムキヲ湯ニテヨク洗ヒ
下ニ水氣ノナキヤウニフキゴトノ油ニテトキ付
ヘシシメリケアレハヒ子リカクルモヨシ右ハ手足

スソムキタルニモヨシ頭瘡ニモヨシ又馬ノクツス
リ或ハ背ヲスソムタルニヨシ馬ノナマズニヨシ下ヲ
イカニモヨク洗ヒスソムク程ニシテ付ル酢ニテ
付ルモヨシ

ワラシンジ草履ニテ足ヲスソムキタルヲ治ル方

フシノ粉

右ニ味付ヘシ

馬ニ遠路ヲ入り居シキスソムキタルヲ治ル方

シブ紙

右ツミサキツバキニテ又ラシウスクヘギテ灸ノ
フタノ如クニシテ其所ヘハマク付ヘシヨクツキ
テ離スイユルナリ

又方

カマキリ

右一味陰干ニシテ粉ニシ付ル其所ヨリ上ニ
腫ス次第ニハレ引ナリ

アカキレ部

方言ニ赤ガリト云赤ハアカノ訛ナリカ
ハキレノ訛ナリ

申^ハアカキレヲ治ル方

漆

油ケテキヲ

里芋

右ニ味ヨキ程スリマセ付ヘシウラキレニモヨシ

又方

阿膠^{イリ}

黄栢^生

右ニ味粉ニシテソクタイニテ子リ付ヘシイツニ阿

膠ヲニカワノ如ク子リテ黄栢ノ粉ヲ入テ付ル

モヨシ

枇杷按ルニ今ヲノスキニカワニテモヨシ

又方

チゴゴウリ 天南星

右ニ味等分スリクツシ合テ付ヘシ五日ハア

カハスス

又方

一ツ葉

右ニ味黒焼細末ニシテ酒ヲワカシテ洗ヒ一ツ葉

ノ末ヲ餉ニテ子ヲ付ヘシ

又方

串柳ノタ子

右ニ味黒焼ニシテ細ニシノリニテ子ヲ付ヘシ

又方

ハクリノ根

右ニ味竹ノヘラニテコソケ糊ノ如クニシテ瘡ノ口ニ

押入ヘシ

杖頭 今ノ大ナキニテ...

又方

...

...

...

又方

...

...

...

手足ヲ切部...

ウラキレヲ治ル方

古キ茶一兩

ハフヤ一朱

クチナシセツ

梅干七ツ各
黒焼

右四味細末ニシテ...

食前一日三度緑豆ノ大ニ糊ニテ...

湯ニテ用ユヘシ禁物酒ニ房事蛙

又方

ウキ草一兩

アセボノ葉一兩

ニナ一兩
黒焼

硫黄 三分

右四味細末ニシテ猪ノ油ニテトキ付ヘシ

又方

ニナ身向一日ニウキ草

アセボノ葉 各等分

右三味イキラコメ黒焼ニシテ細末ニシ猪ノ

油ニテトキ付ヘシゴヤノ油ニテモ付ヘシ

又方

カイゴノフシ少

右一味アテ酒ニツケ日く干シテウスニテ引キ

粉ニシテ不絶用ユヘシ

枕按ルニコレハ服方ニアアサルヘシ

又方

ニフノミ

右一味ウラキレノ下ヲ槽ニテヌラシツノ上ヲ

ニフノミヲ火ニクベフスブヘシ

又方

馬ヤノコヌライカニモ高ク重テヲキツノ中ニテ

一日ニ一度ツ、ムスベシ

又方

イナコ

右一味黒焼細末ニシテ大風子ノ油ニテトキ

付ヘシ

又方

又方

又方

又方

又方

川手足下メ部

手足ノ下メヲ治ル方

カキノサ子 黒焼 胡椒

右二味等分細末ニシテ梅干ノ肉ニ押交付

ケ紙ヲフタニスヘシ

又方

天南星 赤ニシ 焼

右二味等分細末ニシテ梅干ノ肉ニテ子リ付

ヘシ又酢ニテ子リ付ヘシ

又方

トウカラフシ

右一味火ニクベマキ糊ニ押交付ル紙ニテハル

此方ワラフシジクイニモヨシ

ソコマメヲ治ル方

天南星

右二味生ニテスリ合セ付ル腫物ヲシクスリ

ニモヨシ

又方

川芎

右一味黒焼ニシテノリニテ押合付ヘシ

又方

天南星

右三味等分スリ合付ヘシ痛ヲトメ押ナリ

又方

鯨ノヒケ

右一味細末ニシテ膏丹藥ニ子ヲテセ付ヘシ

又方

甘草 炙衣

右一味細末ニシテニカワニ交テ付ヘシ

練石 床ツメラ治ル方

アカキウシカウリノ根 二分
クスノ粉

石ハ本 氷飛ニテ 各一分

右三味細末ニシテ朱少入色ツケヒ子リカ

クヘシ

柘按ルニアカキウシカウリハ乃天竺化粉

川芎 炙衣ナリ

阿煎藥 炙衣

右一味粉ニシテツバキニテ付ヘシ

モチ米ノ粉

右一味ヒ子リカクルヘシ

アメ牛ノ粉

右一味ニシテ少入炒テアツキヲ以テキビス

足キビスノ痛ヲ治ル方

アメ牛ノ粉

右一味ニシテ少入炒テアツキヲ以テキビス

甘クシムヘシ地ヲフムコナフサルニヨシ

足ノ腫ヲ治ル方

ヘソクリ

右一味丸ナカラスルヘシ一夜ニ愈

足ノワラフニタメノ出キタルヲ治ル方

麥ノ粉

右二味糊ニ押交付ヘシ

又方

カキノサ子 黒焼

右一味細末ニシテソクイニ押交付ヘシ
マメ
ヲヲシツフシテ付テヨシ

石四味細末ニシテ下地ヲヨク焼

白モス

ラ白ムヘシ地ヲフカクイテオケルヲ
足ノ腫ヲ治ル方

ヘソクリ

右ニ味ヲイカラスルヘシ一夜ニ愈

足ノワラフニテメノ出キタルヲ治ル方

麥ノ粉

石ニ味ヲ神メ付ヘシ

カキハチ

カキハチ和野末ニシテラノノイニ味メ付ヘシ

青木木又石灰

腋臭部

木香 腋臭ヲ治ル方

タンハン 各二分
メワバン 二分

白モノ 一分

右四味細末ニシテ下地ヲヨク洗ヒモヲヌキツク

青ヘシ

又方

ヒヅリ 黒焼

ロクシヨウ

白物

青砥粉

カラカ子粉

右五味等分細末ニシテヨキ酢ニテトキ付ヘシ

又方

鹿ノ角黒焼

ホロクシヨウ

白子右二味等分細末ニシテ付ヘシ

又方

木香二分 石灰二兩

右二味細末ニシテワキ毛ヲ又キヨク洗ヒテ付ヘシ

又方

青木香 石灰

右二味等分粉ニシテ朝夕ニ付ヘシ

又方

アカ金ノセシクス

右一味一夜梅子ノ汁ニヒタシテ付ヘシ

又方

青木香 石灰 明礬 各等分

右三味細末ニシテ竹ノ葉ヲ煎シ下地ヲ洗ヒ

度ニ付ヘシ

青礬又方

牛ノ油

右一味度々塗り付へシツノ跡ニ龍腦鹿射

香ヲ一日ニ一度ツヌルヘシ

又方

青礬ノ粉

白粉 各等分

右三味細末ニシテスイモノ草ノ汁ニテトキ下

地ヲヨク々洗ヒスルヘシ

青木又方

田ニシ

麝香

丹礬石 各等分

右三味細末ニシテ腋ノ下ニヌルヘシ

又方

ドラス

ハラマ 各等分

右二味細末ニシテ又キヒシヤコン交セ付ヘシ

又方 枇撥ルニエキヒシヤコン未考

又方

田ニシ 巴豆

右二味田ニシノロニ巴豆ノ粉少ツ入見ハア

ワヲ吹ツヘシ腋ノ下ヲヨクク洗ヒ右ノアツク
付レハ痛ヘシ幾日モフノマ、置キ見合セ湯
ニテ洗ヒ落スヘシ

丹礬 大 鹿代衣角 中 ハフヤ 少

右三味細末ニシテ付ヘシ一代根キレスルナリ

又方

腋ノ下ヲ湯ニテ洗ヒ煮タテノ飯ヲ握リ兩腋ニ挟
シニ飯ニ黄色ノ付クマテハサレヘシツノ跡ニドヲ

腋スハラヤ各等分細末ニシテ付ヘシ

又方

銅ノセシクツ

右一味酢ニテワカシ腋ノ下ヲ酢ニテ洗ヒ破ッ
度々付ヘシ

又方

麝香 三分

辰砂 五分

白ナタ豆 一ツ

小豆ノ花 陰干 五分

榎ノ木若葉 陰干 五分

右五味黒焼細末ニシテ朝手洗前ニ用ユヘシ

此方 枕挿ルニコレ服方ニアラス付ル方ナシ

又方 見合

碌青 飛 瞻礬 三分一

右二味ヨククスリ細末ニシテ腋毛ヲソリソノ

跡ヲ熱湯ニテヨクク洗ヒ拭ヒアタハヤリサメ

サル内ニスリヌリ其上ヲ手拭ニテ肩ヨリ引

テソシ暫クムスヘシ汗ノ如キ汁出ツニ三度モ付

ヘシ

又方

腋ノ下ニ熏土ヲスリ一遍ヌリソノマ、ワキガノ穴

見ユヘシソノ穴ノ上ニ二三壯ツク灸スヘシ

又方

真鍮ノ泥 一石灰

右二味等分合セテ日クスリヌルヘシ

又方

石灰

右一味風ヲヒカサルヲ茶碗ニ入レ古酒ニテス

リ合セ腋ヲヨクク洗ヒテ日ニ三度スリ付ヘシ

又方

緑豆 和風 雲母

右ニ味等分酢ニテトキ一日ニ三度付ヘシ

又方

白ロク 土ラシロイ

右ニ味等分粉ニシテツバキニテシメシ夜

夜付ヘシ

又方

肥松 黒焼

ハラマ 五分

右ニ味等分粉ニシテ切々付ヘシ

又方

ハラマ 一匁 丹 五分

右ニ味腋ノ下ヲヨククヌクヒテ付ヘシ

又方

クシハシ

右ニ味黒焼細末ニシテニテノ汁ニテソクイノ如

クヲシ交セ付ヘシ上ニ紙ヲハル

又方

タニシノミ 巴豆

右ニ味等分スリ合セモヲヌキ付ヘシ一日一夜
ヲキテ洗ヒシトシ田ニシノカラヲ粉ニシテ付ヘシ

又方

タニハンヌ

右一味生ニテ粉ジキノハラニ置キツノ上ニナメ
クジ一匹置ケハトクルナリ其時洗ヒシトス
ヘシツノフト腹痛ニ下ルコアラハ大ニヨシ左
ノ方ツヨケレハ左ノ手ノハラニ置右ノ方ツヨケ

味ハ右ノ手ノハラニ置ナリ兩方共ニ同シケレ
ハ兩方共ニヲク

タニシノイ 巴豆

右ニ味等々合スリ合ヨモヲスキ付ヘシヨ一俵
ヲキテ流シタトシ田ニシノカヲ粉ニシテ

又方

タニバン

右ニ味生シテ粉ジテチノハラニ置キテ上ニテ

カシ一匹取流シテハトケルナリ其時流シテ

カシニ共ニ置キテ下ニテ置キテ大ニ置キ

和方一萬方前編卷之三十八終

和方一冊方...

Handwritten mark or signature at the bottom left of the left page.

