



大分県
 大分県立図書館蔵

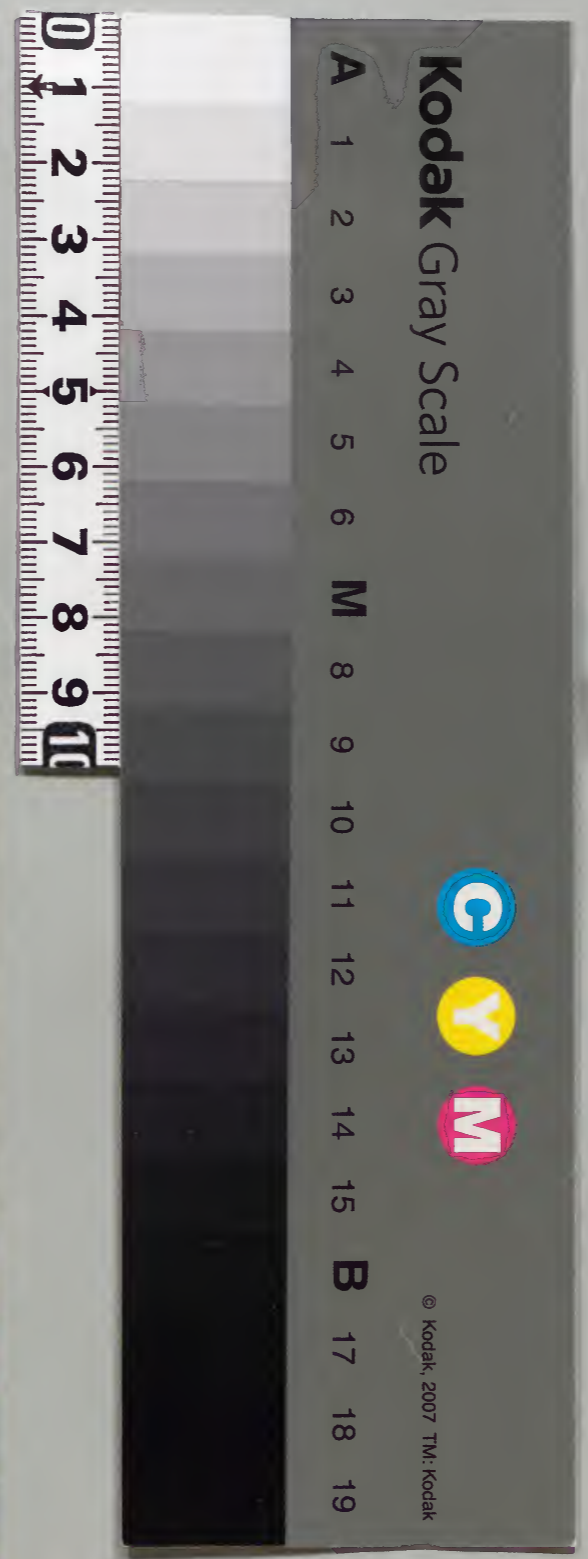
帝王系圖
 附
 依月

庫文閣内	和書
三五函	三〇冊
二架	一三七四號

庫文閣内	和書
三五函	三〇冊
二架	一三七四號

内閣文庫	
番號	和 16274
冊數	30 (1)
函號	155 404

155-404



綴じ部(喉部分)の文字など開きが不鮮明な箇所あり

此一冊傍書混亂不別次第而文字誤落今所改定十之一也
他日可以善本再校之

淺草文庫

帝

皇

天皇正統之系圖

人皇第一
神武

二
綏靖

三
安寧

四
懿德

五
孝照

六
孝安

七
孝靈

八
孝元

九
開化

彦坐命 大筒真稚玉

十
崇神

十一
垂仁

十二
景行



成務^{十三}

長足宿禰

日本武尊^{十四} 仲哀

仲哀后^{十五} 女帝
神切應神^{十六}

仁德^{十七}

反正^{十九}
履中^{十八} 允恭^{十八}

仁賢^{十五}
顯宗^{十四}

武烈^{十六}
安康^{十一} 雄略^{十二}

清寧^{十三}

隼總別皇子

大大迹王

私斐^王 彦主人王

繼躰^{十七}

帝^{十五}

安閑^{十八} 金峯山權現

敏達^{二十一}

押坂大兄皇子

弟^茅 淳王

宣化^{十九}

用明^{二十二}

崇峻^{二十三}

舒明^{二十五}

皇極^{二十六} 女帝

齊明^{二十七} 齊皇極重祚

欽明^{三十}

推古^{三十四} 女帝
敏達后

孝德^{三十七}

天智^{卅九}

持統^{四十一} 女帝
天武后

平城^{五十} 奈良良帝
安殿

元明 四十三
女帝草壁妃

施基皇子 四十九
光仁 五十九
桓武 五十九

五十三
淳和
西院帝大伴

五十二
嵯峨
山野
又賀美能

草壁太子 四十二
文武 四十五
聖武 四十六
孝謙 女帝

天武 四十四

元正 四十四女帝

稱德 四十八孝謙重祚

舍人親王 四十七
廢帝

帝五十六

文德 五十五
清和 五十六
陽成 五十七

仁明 五十四

朱萑 六十一

光孝 五十八
宇多 五十九
醍醐 六十
村上天皇 六十二

花山 六十五

冷泉 六十三

三條 六十七

後朱雀 六十九

後冷泉 七十

圓融 六十四

一條 六十六

後一條 六十八

後三條 七十一

白河 七十三

堀河 七十三

鳥羽 七十四

崇德 七十五

近衛 七十六

二條 七十八

六條 七十九

後白河 七十七

高倉 八十

安徳 八十二
全實女帝

順徳 八十四

龜山 八十九

後宇多 九十

後鳥羽 八十二

土御門 八十三

後嵯峨 八十七

後深草 八十八

後高倉 八十五

後堀河 八十五

四條 八十六

後二條 九十三

伏見 九十一
持明院

後伏見 九十二

光嚴 九十六

崇光 九十八

後醍醐 九十五

花園 九十四

光明 九十七

後光嚴 九十九

後龜山

後村上 南朝

後圓融 百

後小松 百一

稱光 百三

大通院

後崇光院

後花園 頁三

後土御門 頁四

後柏原 頁五

後奈良 頁六

正親町 頁七

陽光院

後陽成 頁八

仙洞 頁九

新院 頁十 女帝

後光明 頁十一

今上 頁十二

本朝皇胤紹運錄

天神七代象天七星

国常立尊 クニトコクニチノミコト

陽神京名御中主尊亦号青擲城 ミナカスシ

根尊外宮豐受太神宮是也 チノミコト

開闢之初洲壤源譬猶遊魚浮水 ミヅノチノハ

上也十時天地之中生一物狀如葦牙 カサキ

使化為神号国常立尊 ト云

國挾槌尊 水徳 サツチノミコト

豐斟淳尊 トヨシメ

以上号純男神 陽神

陽神

国常立尊国挾槌尊豐斟淳尊三神者道

獨成所以成純男之神也

木
泥土瓊尊 陽神 沙土瓊尊 陰神

金
大戸之道尊 陽神 大戸間邊尊 陰神

ホ
面足尊 以上号俱生神陽神 惶根尊 陰神

以上三代六神雖男女之形無夫婦之義又不

知隱所

△ 伊弉諾尊 陽神 是名耦生神 伊弉册尊 陰神

於是陰陽始合為夫婦產八洲
海川草木日月等神蕃地五

行

本神 地神五代

天照大神

謂大日靈神亦号天照大日靈

虫曰宗廟神

○ 正哉吾勝と速日天忍穗耳尊

天照大神立誓約以為子令治

天下也治百七十九萬四千三百年

○ 天津彦火瓊杵尊 母栲幡千千姬

高皇產靈尊女

天治三千一萬八千五百四十二年

○ 彦火と出見尊 母木花開耶姬

大山祇神女

天治六十三萬七千八百九十二年
 葬筑紫日向可愛山陵
 彦波瀲武鸕鷀草薅不合尊
 母豐玉姬
 海童二女

天治八十三萬六千三十二年
 葬日向吾平山陵
 神弁耳尊

手研耳尊
 母吾平津姬
 為綏靖被宮

人皇

第一
 神代庚午正朔庚辰
 誕生甲申年為皇太子
 于辛酉正月於取俣
 檀原官即位五十七
 周惠于七年也戊午年
 九月始祭諸神置祭
 主治七十六年 諱狹野
 神武天皇
 母玉依姬海童子
 皇姬也
 七十六年丙子三崩
 昇七歲此三年後
 毛刀卯空位
 神武女九誕生
 天皇元年庚辰
 正朔即位
 五十二
 四十二年正為
 子十四
 治三十三年
 第二諱神渟名川耳
 綏靖天皇
 母太后踏鞢五十鈴
 命神女永三年五崩
 八十四此時山陽道
 踏始
 天皇元年七月即位
 永五年正為皇太子
 土 綏靖十五年
 王平者天皇諱磯
 第三 城津彦手看天皇
 治三十八年
 安寧天皇
 母五十鈴依姬
 古夏氏主神女
 亦八年十二月一崩
 五十七

息石耳命 天豐津媛
 母皇右渟名底
 中姬
 懿德皇后
 考昭生
 天足彥國押人命 姉押姬命
 母同
 考安后
 考靈母后

此以下代々人王傍
書次第顛倒誤字
落字多不能悉改
以善本可考

天皇元年二即位
四十四安寧十年
正立太子綏清丸
年誕生治三十四年
第四諱大日本彥耜友
弟五 殖捕
天皇元年正即位
二年三立太子
十八 治三十四年
諱觀松彦香
弟六
天皇元年正即位
九年誕生六十八正月太子立
治百二年諱大日本足彥國押人
弟六
母皇太后天曲津姫
母皇太后世襲足媛
百二年正一崩皇八

天皇元正即位百二年土皇太子
女弟安五十年誕生治七十六年
弟七諱大日本根子彥天媛
弟八
天皇元正即位六十六年正太子十九
孝靈十八年誕生治五十七年
諱根子彥國彥天皇
母皇太后師押姫命
母皇太后細姫
五十七年九一崩皇六此時東海
南海道踏出
又吉倫津彦
母和國香媛 備中國吉備津宮是也

大彥命 母同
六雁命 高橋氏祖

御開城姫 崇神皇后 垂仁母后

五十七年土即位五土
以甲申為元年廿二
年正立太子孝元七
誕生治六十年
弟九諱推日本根子彥大日

開化天皇 母皇后樹耐色謹命
六十年七月一崩皇

彥太忍信命 屋主忍武雄命 武內宿禰 大目平祥改

武埴安彥命 母垣安姫 正屋臣等祖
木兔宿禰 平郡目之始純氏之祖

彥陽彥偶命 母丹波竹野媛
丹波道主 垂仁后景行母后
日葉酢媛

天皇元正即位
開化十年誕生

大八年正立太子

十九治六十八年

諱御間城入

彦五十瑗殖

第十

崇神天皇

母皇后伊香色龍

命

六十八年十二山明

百十九此時伊豆國

獻船十七年諸國

造泊又堀池

彦坐命

母姫津媛

命

神功皇后

母葛城高賴媛

伊勢齋宮
之始

豐鍬入姬命

母遠津年與眼之妙媛

天皇元年正即位崇神十七年正一誕生四十八年

命立太子治九十九年諱活目入彦五十狹茅

垂仁天皇

母皇后御間城姬

九十九年七月三崩百四

景行后成務母后

八坂入彦命

母尾張大海姬

八坂入媛

依安醜死
伊世齋宮

竹野媛

稚筒城王息長宿禰

母丹波能河活佑

波昆賣

皇后元年攝政成三成務元年誕生仲哀

二年為皇太后四治六十九年諱息長足姬

土年住吉神顯現

成之年始言見本朝月令

譽津別命

母皇后狹穗姬

天皇九年七月即位

無仁十七年誕生

九十七年五月太子

立治六年

諱大足彦

景行天皇

母皇太后葉前媛

六十年十四崩百六

齋宮

倭姬命

母同

大碓皇子

母播磨稻垣高姬

熱田明神是也

亦名小碓皇子

日本武尊

以上三人誕生

天皇元年正即位

甲九景行三年

誕生五十年八月

太子治六十年

命立三諱雅足彥

成務天皇

母皇太后八坂入媛命

六十二年六十四崩百九

命十四

仲哀天皇

母皇太后而道入媛命

每皇后於豐浦得如意珠

天皇元年三月即位四十四

成務十九年誕生甲八年三

月立太子

治九年諱足中彥

蒲見別王

依白鳥事為

仲哀被敘

五百城入彦皇子 母同 品色真若皇

吉百野皇女 母水齒島媛

仲姬命 應仁布 仁德母 母金田屋野姬命

鹿弭坂皇子 為赤猪被喰殺 母中姬

忍能皇子 為神功被攻自殺 母同

應神天皇 天皇元年正即位仲哀九年誕生神功三年立太子四年五年文字始來本朝治十年諱譽田十四年有百濟國貢衣縫女漢人始來又冰獻冰室蓋觸也 母神功皇后 早二年二月崩皇此後三年棘空位太子免道稚島子 母大鷲鷄兄弟才登相讓免道稚島子遂自死

額吳中彦皇子 母高城入姬

應神崩帝位空經三年之間此皇子 帝六 穴籍大集帝位為

大山守皇子 免道太子被殺 母同

去來真稚皇子 天皇元年二即位 母同

仁德天皇 天皇元年正即位 應神二年誕生 治六年諱去來 弟十七年正立太子 命十八 德別

履中天皇 母皇后仲姬命 治八十七年 諱大鷲鷄

飯豐天皇 皇代歷之見 不註諸系圖 依和銅菱田 入云云

市邊押媛皇子 母皇妃黑媛

先大草香皇子 妻眉論玉母 後為安康后

中磯皇女 母播梭皇女

清寧崩後仁貞顯宗 兄弟相讓不即位其姊 豐青姬自二月令攝天下 改土月崩甲午

女王 忍海邊女至見也又号豐青姬

戊刀年十二月即位甲午 以翌年為元年雄略被殺

依和銅菱田 入云云

依和銅菱田 入云云

應仁元年正月
立太子

兔道稚郎子

母宮主它媛
應神崩後兄弟
相讓不即位遂
免道稚死仍大
鶴鷄皇子從難
波馳昂之免道
稚蘇生相語亦
死号宇治太子

允恭元年誕生
清寧三年四月
立太子天皇元正
即位治十二年

仁賢天皇

母同顯宗
十年八月崩五十
清寧三四為太子
允恭元九誕生
天皇元正即位
飯豐之後億計
太子謙讓猶甚
仍遜以即位
弟高 諱弘計

顯宗天皇

母夷媛
三年四月崩
四十八

允泰四十九年誕生
仁賢七年太子或五
治八年諱小泊瀨稚鷄鷄
弟正六 此帝惡人以教人
為業

武烈天皇

母皇后春日大姬
雄略女
八年十二月崩五十七
皇后繼躰后 欽明母后
千田香皇女
母同
宣化后

橋仲皇女

安閑后
春日山田皇女
母糠名娘

仁德崩後為兄履中被敎依謀反也

佳吉仲皇子

母同
天皇元正即位仁德
年誕生于時履中為太子
命十九 元正立太子治奪諱瑞齒別

反正天皇

母同履中
六年正一崩空

高部皇子
母弟媛
皇太子 為安康被敎

木梨輕皇子

母同安康
天已年即位五十三以甲午年為元年
敎草香皇子取其妻為后治三年

安康天皇

母皇太后忍坂大中
姬二派王子女
三年八月眉輪王被敎五十六
客顏艷羨同母

允恭天皇

母同上稚子宿禰
諱雄朝 津間
四十二年正崩全一
夏日本梨瀝太子
依暴虎百性不
從允穗王子教之

為安康被敎

大草香白皇子
母島長長媛

為雄略被敎

眉輪王

母中帝媛皇子

皇后先履中后
後堆畧后

播核皇女

母同

木梨輕太子

名形大娘

母同編交通依皇女
配流里皇太子依為

儲君免罪

境黑彦皇子

為雄略被敎之

此時伊美大神宮奉迎
豐受依託宣也

天皇丙申十二即位以
丁酉為元年依託

宣也仁德十七五年誕生
治十三年諱泊瀨

弟三

雄略天皇

母同上

廿三年八月崩島

被掘埋死

八釣彦皇子

星河皇子相共死了

盤城皇子

母推媛

母同

雅足姬皇女

母同

天皇元年即位
允恭廿三年誕生

雄略廿三年為太子
治五年

諱髮武廣國押雅
弟三

清寧天皇

母皇太夫人韓媛

大臣葛城四臣女

五年正崩四上

為清寧為燔敎

星河雅宮皇子

母同皇后

仁賢后 武烈母后

春日大娘皇女

母童女君媛

三國君等祖

雅淳毛三派皇子 太子子

母弟媛

允恭后

忍坂大中臣姬

允恭后

衣通姬

為仁德被敎

隼總皇太子迹王 私斐王 彦主人王

母綠媛

天皇元年丁亥二月甲午即位

住越前奉迎嗣位允恭帝

九年誕生治十五年

弟七諱男大迹

繼體天皇

母振媛 禹仁七世孫

應神五代孫

廿五年二月崩廿三

此後三年子也空位

武烈山崩後大伴金村大集群臣會議之皇胤

已絕天位無絕仲哀五世孫倭彦王今在

丹波國桑田郡迎嗣位即遣兵仗諸衛

有職察官於是倭彦王遙望於兵衛等

懼然失色遁山中不知所在明年丁亥正

日大伴金村許勢男人物部麿人等會議

曰應神五代孫今在越前國慈仁孝順宜

授鴻業即遣群臣奄然而至爰大迹至跪

坐胡床既如帝坐持節使等弥敬屈金

村相迎以三月甲午即位

雄略十年誕生天皇元元即位卒九

繼躰三年立太子同十月垂三魂社

命八 治三年諱勾大兄

母妃且国子媛 二年二上崩廿十

天皇元丙辰即位

治四年

諱武小廣

命九

宣化天皇

母同

四年二月山崩廿三

巳未年正月即位

以庚申為元年

繼躰三誕生治元年

命亦諱天國挑

欽明天皇

母皇太后千田香

皇女

亦年四月崩六十三

上殖葉皇子

母皇后播仲皇女

欽明后 敏達母后

石姬皇女

母同

宣化三降誕欽明十五正立太子十七歲

天皇元年四月即位廿五治十四年

命亦 諱淳中倉太珠敷

敏達天皇

母皇太后石姬皇女

十四年八月崩四十八

此御代八播大善

薩現坐豐前国

宇佐郡袖馬城

岑

三年百濟国獻

迟迦弥陀之像

依大臣奏并

難波堀江

小豆用皇妻

母麻續娘

三國公祖

挽子皇子

母倭姬

己巳年九月即位

以丙午為元年

降誕不知

命亦二治二年

用明天皇

母堅塩媛

賴我大臣女

二年四九崩

諱橋豐日

天下大乱二

年七月

齊宮

般有皇妻

聖德太子是也

亦二年元服十九

号八耳

守屋廷臣誅天王寺建

厩户皇子

母允穗部間

推古九年二正薨

甲九

此外男女十六人有之

山背大兄王難波王

母馬子大臣女

武猿丸

弓削王

齊宮

酢香手媛皇女

右衛門督治部卿倉木
從三為征新羅到筑紫
紫墜死

久米王 山村王

用明后聖德太子母

泥土部穴穗部皇女

母小姊君

齊宣弟淳王妻

櫻井皇子

母同

日吉倫姬王

皇極母后

天皇元年八月即位

繼躰十四年降誕

治五年諱泊瀨部

崇峻天皇

母小姊大臣稻目女

六十九年十月崩七十三

欽明七年降誕敏達五年三為皇后王子年

十月嗣位同十二月即位正治六年

推古天皇 諱額田部

母堅塩娘

六年三月崩七十三

命三

命四

命五

推古元降誕天皇元年正

命五 諱田村 即位正治十三年

舒明天皇

母糠手白妻

十三年十月崩四十九

命六 欽明二年為皇后

十三年嗣位亦八

母大保王漢委

第淳主

母日吉倫姬主

治七年諱寶

治十年

諱經

孝德天皇

母同

白雉五年十月

出崩

此時左右內大臣

百官八者始任

大化三年宇治橋始

白雉五正從難波遷大和國

依謀反被誅 有間皇子

忍坂大兄皇子

母皇后廣姬

聖德太子母

免道具麩皇女

母推古

齊官

即新池邊皇子解

母同忍坂

免道磯津具皇女

春日皇子

母若女子姬

小野祖

難波王子

母同

橘氏祖

栗隈王 義奴王

諸兄 奈良麻呂

留田丸 眞趣

岑範 廣相

孝德元降誕朱雀五年正二即位
大化三年八月禪位尊曰太上皇
文武三年二月為皇太后諱兔野
女帝
弟聖
治土年
草壁皇子母后

持統天皇

母越智姬大臣石川丸女

啞而不詔

建弼皇子

母同

養老五、出家

明日香白皇子

母大臣倉橋丸女

齊明七年降誕靈龜元九三禪位同日為天皇
治七年諱阿閉慶雲四六十五依御子女武遺
詔
攝萬枝聖

元明天皇

母同持統女武母后

大伴氏
祖

僧聖寶

法務僧正東大寺別當
醍醐草創小野元祖
延喜九七六行方不知
毛行武女珠觀音應
化云云

太政大臣此官猶也
依謀及被殺

大友皇子

母它子姬

兵部大府

葛野王

淡路真人等祖
內近及

池邊王

推古元年降誕
大化元六立太子
大化八正即位
治十年
弟聖九

天智天皇

母皇極大化十二
三崩五十八
諱葛城号原

三品

施基皇子

母伊都良

弟聖九 諱白壁

和銅三年誕生
治十年

光仁天皇

母贈皇后宮椽姬

孝德后
間人皇女

推古二年誕生大智為太子
自鳳二年正位六即位治十五年
弟甲 諱大海人号清見原天皇

天武天皇

母同天智
大友王子乱天下朱雀
元七誅王子
朱鳥元九崩六十五

出家
天智后

古人皇子
倭姬女

母法服即姬
獲我大臣女

大納言
湯原親王
贈從二

從三右大臣
復井親王
神王

春日王
正甲

弓削淨人
正三大納言太宰師

大禪師任太政大臣法皇位

弓削初少僧都藥師寺

弓削淨人
別當

神護景雲三配下野國

自鳳二年降誕
大化三三太子
同受禪
淨廣位皇太子
治土年
号長恩天皇
弟三 諱經

草壁皇太子
文武天皇

母持統天皇
母元明天皇
慶雲四六十五
山崩十五
自鳳十降誕
和銅八九受禪
同即位治九年
女帝 諱飯高
弟四十四

大來皇女

女田白皇女
天智女

作詩賤

大津皇太子
元正天皇

豐原氏祖
文武姉母同
靈龜四年十
四為太上天皇
天平才正女一

大室元誕生
和銅七六元眼
同立太子十四
養老九公西受禪
同即位治五年
弟五 諱首
弟六 諱阿閉
養老三降誕天平十五
太子正天平勝室元受
禪同即位天平室字
二八太上天皇尊号
同六年出家法基臣
室字八十重作九正一
即位治十年
女帝

聖武天皇
孝子謙天皇

母天八藤原宮子
不比等女藤氏
皇后始
天平勝室七五二
山崩五十八

開成王

三品
勝尾寺本願

刑部親王

知太政官亮

稱徳天皇

神護三重發善
摺心神護景京雲
四八崩五十二
齊宮 光仁后

井上内親王

与他戶親至於獄
中死兩人現神
後龍

崩六十八
此時善無哀
來朝

土備內親王

守積親王

号崇道盡
教天皇

天平五年降誕
皇字元四十九
同三年六受禪
亦大日即位
治六年

不破內親王

一品
知太政官
兼

弟四十七
諱大炊

舍人親王

淡路廢帝

女王

母新田部白妻
天智女

母本夫人山背
正三中務

宝字八年十月退帝位
賜親王号
移淡路國
天平神護元九薨
死三

御原王

天武天皇以新田部親王
旧宅施金
真和尚今招提寺是也

一品
新田部親王

道祖王

母五百重媛
鎌足女

一品
知太政官
兼准右大臣

穗積親王

母太慈媛

一品
齊官

多紀皇女

母同

一品
淨廣
大政大臣

高市皇子

母尾子媛
白目形君
德善女

長屋王

桑田王
母石川兔丸女

三品
知太政官
兼

忍壁親王
刑乃
中務

鈴鹿王

二品

從三中務

長親王
栗栖王
長里王
廣川王
雄法王

中務

從二天納言
大市

從三
高橋氏祖

川內王

右大臣
正三
自殺

高階氏祖
從五下

從五上

和琴
道上祖傳
從三号
用院五官

廣井女王

天平元九降誕室字十從五下大學以侍從
室龜元十四品為親王同三中務卿同十四
立太子天應元四三受禪同亦五日即位
七月大嘗會治承四年諱山部号栢原帝
第五十

桓武天皇

母大皇太后宮高野御贈正乙繼女
延曆承五三七崩七十

立太子慶之 貳淡路於舍

早良親王

母同 追福崇道天皇

逝水堂元

伊勢親王

母藤原承入女

稗田親王

三品 母尾張女王

高橋親王

他戶親王

母不詳

立太子廢之成龍

井上皇女為子桓武納之

酒入內親王

母同桓武

二品齊宮

能登內親王

三品 母井上內親王

贈一品

適右大臣神玉

弥奴磨內親王

母嶋姬

室龜五八五降誕

第五十 治四年

貞觀三八唐

立太子廢之法名真如

平城天皇

母皇太后藤原

高岳親王

母伊世繼子

善淵

元慶五十三入唐自唐申還
化由 伯耆權守法名遍明

半漏 贈大政大臣良

繼公女

巨勢親王

母同

大江音人

有子孫

延曆四十五

立太子土同七

年正十五元眼

同五三十八受

禪亦三同五八

即位今且既元

大同三十三天

寧會同四二

阿保親王

母蕃長藤姬

在原行平

母伊登內親王

友子

藏人

尾野內親王

母同高母

在原守平

女子

正三民部卿哥又号在原言
中納言權師 兵衛尉按察使

禪位同日尊
号
天長元七崩
五士
諱安殿
号奈良帝
大同元賀茂
祭始

正曆五九七降誕同大
元服同正三品中務
大同元五十九為皇太子
亦同四二受禪志同
十三即位弘仁元十六
大嘗會同十四 七
禪位亦八同日尊号
治十四年諱賀美能
弟五十一
嵯峨天皇
母平城同
兼和九十五崩平八

内論義女百始有
内宴此時以有智内
親王始賀茂存院
弘仁二始覽青馬同
翌始有御春官

右内親王
母同
存院

大原内親王

叡努内親王
母紀氏

從四上右馬以
右中將
藏
美濃權守
藏人駿河守

在原業平

在原仲平

從五上
正五下
藏前守
左衛門

棟梁元方

滋春
敦忠母

女子
國經室

師尚
高階茂
範為子

滋春
岑緒
為子

大和物語作者

弘仁元降誕西千九
立太子同日元服
天長十元八受禪
亦同三月六即位
同十五大嘗會
号在次君
治十七年
諱正良号深草帝
弟五十四
仁明天皇
母皇后嘉智子
嘉祥三三五崩清涼殿聖

三品
秀長

三品
業良親王
母高津内親王

三品
基良親王
母女御百濟貴命

三品
忠良親王
式部卿 容良兼藤原觀
十八年薨五十八時入措之

皇后淳和
西院本願也汝名良祚

正子内親王
母同仁明

秀子内親王
母大原氏

有智子内親王
二品
賀茂存院始
頗涉史經兼屬文
母交野女王

仁子内親王
母同秀子

正三万大目号池邊大臣
源信 能吹龍笛工畫圖

母廣井氏
源弘 正三大納言号廣播
子孫在源氏

母上毛野氏
源常 正三五大臣号東三奈

母飯高氏
源寬 正四下官内卿

源明 參木利部卿
号横川

母同寬
源定 正二大納言号四條
子孫在源氏

母百濟氏
源鎮 正二
出家号白雲禪師

參議從三右衛門尉
源生 母大原全子

從四下備中守
源安 号袂篠禪師

源清 母正四下秋篠高子

源融 從一五大臣号川原
子孫有源氏
母正四下大原全子

源勤 參木從三五衛門尉
母同

源勝 從四上法名由蓮号竹田禪師
母大原氏

源啓 越前守從四上
母山口近子

源繼 從三
正三 忠仁公室深殿后

源姫 母當藤氏

尚侍從三
金姬
此外男女亦入畧之
已上有五十人

延曆五年降誕十七四於殿元服五
三品兵部卿中務少弼弘仁元年九立皇
太子十四同十八日即位同日大嘗會
四十七受禪八治十年諱大伴天長
元置勅辭出使同三奉賀太上天皇四八
命五三 等 同七年王正禁中補名

淳和天皇

母贈皇太后藤原旅子百川女天長王正八禪位
四八同三日尊号兼和七共崩五十八号西院

三品式部卿

伊詠親王

母夫人藤吉女
肇事出河原
寺飢死

高枝王

正三天納言 賜平姓

平高棟

子孫有平氏

一品式部卿

葛原親王

高見王

平高望

無官

上總介賜平姓

三品上總太守

恒貞親王

立太子廢之兼和元
依攝運執力謀及也
出家法名恒察

母白皇后正子

基貞親王

三品上總守

四品彈正甲

佐味親王

母同 兵部卿

參木正四下刑部卿

忠貞王

齊宮三品
氏子內親王

四品治部卿

大野親王

母同
二品式部卿 本名茂田

萬多親王

母紀若子
贈從
贈品太政
大臣依守

正躬王

正四下形部

茂世王

從四下
右中將
贈平姓

三品能薄和贈品

高志內親王

母藤河子
號白皇后
齊宮

輔世王

從四下伊守
四位因播守

女子

將軍利仁室
哥人 因播古今人

朝原內親王

母酒入內親王

基世王

女子

滋野内親王

母藤上子大納言小黒九女
三品天皇晏賀之後為
尼

伊弉内親王

母藤上南子

弁官

布勢内親王

母中臣豐子

天皇春宮之時誕生

長巴巴成

母女孺多治比豐純女

正三大納言

右大將

良岑安世

母女孺百濟永純女

此外男九十九人畧之

以上亦六人

參木從三
十世王

弁官

宣子内親王

母菅野氏

太皇太后宮女御從三号閑院后

班子内親王

号多母后

哥人

天台觀音禪寺

号良僧正号

花山仁明天皇

御葬之時出

家元七元慶寺

座主号視甲淡

僧正遍照

宗貞

母敬位增純女

初例聲封戶

俗之時正甲下左中并右將

哥人

住良因院

素性

住大和布田

少僧都雲林院別當

由信

哥人

四品

惟喬親王

号小野

正四下

官内卿

四品

惟條親王

出家法名素系覺

哥人

母貞主女

四品中務卿

推彦親王

母同

嘉祥三亦五降誕

上亦五太子天安二亦

七受禪貞觀元上

大嘗會同六正一

元服同十八上亦九禪

位亦七法八年

第五十六

諱推仁

第五十七

諱貞明

天長四降誕

兼和元二亦六

於仁壽殿加元

服亦同八亦太

子嘉祥三亦

受禪亦同四

七即位仁壽元

上亦六亦大嘗會

治八年

諱道康

第五十五

文德天皇

母大皇太后宮

順子天安三亦八

清和天皇

母大皇太后藤

朋子忠仁公女

陽成天皇

母大皇太后高子長良女

天安三亦上出家同十九崩全

山崩
号田邑帝

四品中務少

定康親王

母贈皇太后宮
澤子

元慶三五八入道
法諱素實
同四十二崩
三品兵部

推恒親王

母藤原今子
一品齊院

儀子內親王

母同清和
齊院

恬子內親王

母同推喬
齊院

述子內親王

母同
齊院

揚子內親王

母同推彦

齊院
宴子內親王

母藤列子
同齊院

慧子內親王

皇太子傳正
左大將左大臣

源能有

母伴氏
号近院左大臣

源每有

母丹墀氏
每有同具道

源時有

母清原氏
正平治部

源本有

母滋野氏

人哥

三品兵部卿

元良親王

母主殿以遠良女
佑時王從五上

元平親王

三品彈正尹
母同

元長親王

三品彈正尹
母同

元利親王

正三入納言哥人
源清蔭

源清鑒

刑部卿
源清遠

三品大宰師
從四上官內卿
貞固親王源國洲

母攝氏
正四下

貞元親王
源兼忠

四品号閑院
參木兵部卿
侍從從五下

源兼信

夏
重之
從五下

三品神祇伯
貞平親王女子

一糸君後拾入
母神祇白良迫女
母京極禰
息所

正四下大藏

源定有

母菅氏

正四下

源載有

母本有同

從四上

源行有

母有智氏

此外皇子

十四人略之

都合無入

二品式部少号南宮春宮大夫從

貞保親王源國珍

母同陽成

四品

貞純親王經基

母棟貞文号桃園

子孫有

四品

貞數親王

母行平女

三品兵部

貞真親王源蕃基

母存以諸茂女

齊院

敦子內親王

母右丹良親女

從三形部

源長猷

母信濃守子房女

正四下

源長頼

右兵衛尉

從三

源長鑿

母信濃守子房女

從四上

平希世

右中弁

隨時

帝女

命五十八

光孝天皇

母贈皇太后藤原澤子贈大政大臣紀伊守總繼女
仁和三年公於仁壽殿崩五十八号小松帝

人康親王

四品彈正平右中將号山科宮
法名法性

本康親王

一品式部卿号八条
從四下右馬次

國康親王

四品上野大守
母藤原賀登女

無品

出家

常康親王

母化種子

号雲林院

空也上人

号市上人

無品

成康親王

母女御貞子

存院

時子内親王

母同本康

三品

新子内親王

存院

久子内親王

母留屋玉女

存院

高子

母百濟氏

正三右大臣

源多

正三右大臣右大將

源光

参議從三

源冷

從四上

源効

正三官内卿

源覺

母山民

正六上

貞登

母更衣三國氏

本姓源出家法名澤存還俗貞朝臣姓
或本云永和初賜源朝臣姓依母
過被洲籍出家貞觀依兄弟親
王以下受賜貞朝臣還俗

皇太子中納言

從五上山城守大貳從四博士

哥人正五下

是忠親王

興雅

平篤行

兼盛

母皇太后班子

仲野親王

正四下大敷倉木

源清平

正四下大弼倉議

源正明

從五上丹後權守

源直幹

三品

太宰師

左少將

是貞親王

母同

貞觀九五降誕元慶八四三

為源氏八仁和三六五元服

同為親王同於六受禪亦同年

土昂位同四年土昂天嘗會

治十年諱是者

命五九

宇多天皇

母同

寬平九七三尊号昌泰二十四出家

御戒師益信僧都法諱空理灌頂

之時金剛覺政之同十五於東大寺

灌頂土元四同受戒延喜十幸天台增

命坊重受灌頂及戒壇迴心受戒下

時以系金光現映兼平元七十九崩

六十五号亨子院

清和女御

忠子內親王

母同

三品陽成院妃号釣殿宮

綏子內親王

三品左宮

敏子內親王

齊院醍醐妃

後子內親王

母倉木正如玉女

簡子內親王

贈一品醍醐妃

為子內親王

母同宇多

仁和元年八降誕寬平九七五八為

親王同五四立太子九同日元服

即受禪土昂位同於三

大嘗會治亦三年諱敦仁維

城御本名此時佳吉行幸

醍醐天皇

母同

贈大皇后胤子內大臣高藤女

延長八九立遜位同於九日御出家

共六座主尊意為御戒師法諱

金剛室同日崩四十六

三品兵部卿

齊中親王

母女御攝義子

源英明

母菅家女

從三右兵衛

中納言

源世親王

母同天皇号園城寺宮母攝公廣女

源廣明

二品式部

敦慶親王

母玉光宮

女子

母從二保子時平女

寬忠

法務

号池僧都

齊邦親王

母同倉世

敦實親王

母同天皇

從三治部令
源近善

正三納言

源貞恒

正四下大藏令

源國紀

從三納言

源是茂

母藤門宗女

源舊監

正四下大藏令方京大夫

源綾子

梅院官

母大判事永直女

此外皇子亦入畧之以上六人

均子內親王

無品
母同
承官

肥敦慶王

柔子內親王

母同
承院

君子內親王

母同
承官

字子內親王

母倉木十世王女

成子內親王

四品

克明親王

二品兵部令

母舊監女

博雅

從三皇太后宮權大夫

母時平公女子孫在源氏

熈子內親王

朱雀院后

保明親王

立太子
諱文彥

慶賴王

立太子早世

嚴子女王

從三賴忠公室

代明親王

三品

母皇后德子昭宣公女
母時平公女

惠方女王

從二太政大臣伊弉公室

庄子女王

天曆八內為女御
具平母

重明親王

二品式部卿

母昇女

徽子女王

承官
肥天曆兼香殿

常明親王

二品刑部令

母女御利子

忠清

右兵衛尉
正三參木

此外男女有

旅子女王

承官

三品兵部卿
式明親王

母同
三品中務卿

有明親王

母同

四品寬平御子

長明親王

母洲子菅根女

無品

雅明親王

母從二鷹子時平公女

權僧正座主

延長元七廿四降誕天慶七正廿四元服五

同三十一為親王同月廿日立太子同八年

九亦二受禪兼平二十十六大嘗會

治十六年諱寬明

命六十一

朱雀天皇

母推明同 天曆六三十四出家法諱佛院壽

同八十五崩訖

從三
奉有

母同
山号淨土寺

明救

從四上大弼

守清

子孫有

四位侍從
源邦王

号青侍從

一品上總大守

行明親王

母同

三品兵部卿彈正尹

章明親王

三品兵部卿

廣平親王

母東衣元方女

延長四六二降誕三品

上野大守太宰師天慶

三三五元服同四廿二立

太子十九同九四受禪

廿四即位同廿十九

大嘗會治廿一年

命六十一 諱成明

村上天皇

母同朱雀

康保四五才五於

清涼殿崩先

落飾四十二

丹宮

藤子女王

丹宮

隆子女王

号小松女院

天曆四五廿五降誕七十五

為親王廿三五太子康和

三二八元服十四康保四

才五受禪十二即位安和

元十才三大嘗會二八十三

讓位才五尊号

命六十一

冷泉院

母中宮安子師捕公女

寬弘八十五崩六十一

冷泉院后

昌子女王

母熱子女王

觀音院本願

安和元十六降誕

同三才三為親王

同歲三才三立太子

天元五三十九元服

十五永觀二八才七

受禪十七才即位

寬和元十才一大

嘗會二六才三德

出禁中向花山

命六十五 治二年

花山院

母贈大皇后

懷子伊美女

寬弘五三八崩

四十一

法諱貞

上野大守大藏

四品後為親王

盛明親王

二位左大臣

賜源姓

二品中務卿

兼明親王

後為親王

四品

勸子內親王

齊院

宣子內親王

母同克明

齊院

榮子內親王

母同

慶子內親王

能九余師補公

勤子內親王

母同時明

無品

都子內親王

母同

三品齊宮

婉子內親王

母同代時

倫子內親王

母滿子女王

無品

敏子內親王

母同時明

四品兵部卿

致平親王

母更衣正死

右中將

源成信

母推信女

從四上右中將

源致信

平善院

大僧正

寺

永圓

一乘部卿

為平親王

母同冷泉院

齊宮

泰子女王

母高明公女

寬和御

息所

子女王

母同

後實資

公室

諱師貞

法諱入寬

清仁親王

母祐之女

子孫有源氏

昭登親王

母同

四品中務卿

東寺長

石山座主

大僧都

良深

法務

東寺別

号福林寺

石山座主

大僧都

深觀

仁

東寺一長

東大寺別

法務

權僧正

覺源

醜脚座主

仁

三品式部卿

敦貞親王

母顯光公女

子孫在源氏

長和五正

才九至坊

皇太子

諱敦明

三條院

小條院

母皇后娥子

齊時公女

寬仁九八九

辭之昂授

齊宮能師捕公
稚子內親王

桓德公生

能參木清平

後能初泉守

普子內親王

母同脩子俊連

能師氏御

靖子內親王

母克明同

齊院 清推母

部子內親王

母同常明

一品 師浦公室

康子內親王

母中宮穗子

英子內親王

母同長明

安和能流
太宰師

正三方大臣

源高明

母同勝明

号西宮左存

正四下

參木右兵衛

源自明

母同長明

形部親

源允明

源為明

五十九
三品彈正子
為尊親王

母同

三品太宰師

敦道親王

母同

二品

宗子內親王

母同花山院

二品齊院

尊子內親王

母同後入
四融院

光子內親王

母同三余院

為祖帝子
号河内親王

母通長公女

出家明行

住三井寺

平等院

權中納言雅家

保子女王

齊宮

嘉子女王

号春日齊院

藤子女王

右中將

參木從二

源基平

母賴宗公女

源信宗

母同齊子

大僧正号錦織

行觀

母幸物

敦儀親王

母同

式部右兵衛

敦平親王 敬子

三品

師明親王

母同

敦賢親王

母賴宗公女

帝六

陽明門院

齊官
當子內親王

三品貳三条院白

禮子內親王

母同小一条

大皇太后官准三后一品

陽明門院 後朱女陸后
後三条生
母中官妍子道長公女

榮子內親王

中官 早治院白為子

敦慶親王 源子女王

母皇后定子

母具平親王女

孫院 後三条妃

殼香子內親王

母同 号西院皇太后

一品准三后 後冷泉后

二條女院

母中官威子道長公女

萬壽二八三降誕

長元九十二才三為

親王長曆元三

元服三品八月七

立太子實德三正

十六受禪 廿同年

四即位永養元

十十五大寶會

治亦三年

諱親仁

後冷泉院
母贈皇太后嬪子
道長公四女

第六八

後一條院

母上東門院

長元九四十七

崩亦九

第七十

後冷泉院

母贈皇太后嬪子

道長公四女

天德三、降誕
 十才五親至同元一
 受禪十九安和二十
 位天祿元十才大
 賞會三正三元服
 永觀六正七讓位
 寬和元八才出家
 在法諱金剛法
 第六十四諱守平
 帝六十六棟仁
 治十五年永祚
 元於東寺灌
 頂正曆三十二
 於融寺崩
 亦三

天元三六一降誕
 同土親王永觀
 二才八立太子五
 寬和二十六才受
 禪七才二即位
 十才八大賞會采
 祚三正五元服十
 寬弘八才三讓
 位同大尊号
 治五年諱
 第六十六棟仁

寬弘六才五降誕
 七年正十六為親王
 二寬仁元八九立太子
 九三才八元服十
 長元九四才受禪
 七月十即位大賞
 會寬德二正十六
 讓位同日尊号
 治九年諱敦良
 第六十九

長元七十八降誕
 同元七才為親王三
 寬德三正十六立太子
 永承元十才九元服
 十三治曆四十九受
 禪才五月才五即位
 位十才二大賞會
 延久四十八禪位元
 同土尊号治四年
 第七十諱尊仁

圓融院
 母同冷泉
 治十五年永祚
 元於東寺灌
 頂正曆三十二
 於融寺崩
 亦三

一條院
 母東三系院
 兼秀才女
 寬弘八才九
 出家法諱
 精進覺四
 同二崩亦三

後朱雀院
 母同後一條
 寬德三正八出家
 同崩亦

後三條院
 母陽明門院
 三系院白才女
 延久四五才出家
 法諱金剛行
 同五年五七崩
 四十一

昌平親王
 母師平才女
 二品中務卿
 後中書王

具平親王
 母庄子女王代明

傳子女王
 母同敦康

脩子女親王
 一品准三后
 母同敦康

良子女親王
 一品准三后
 母同

帝八

一品兵部卿
 左大將皇太子傳
 從一左大臣 子孫在源氏之內

永平親王
 母同昌平
 四品常陸太守
 源姓
 母為明親王女

源師房
 任右兵衛督後為親王
 号岩藏入道九官

規子女親王
 母微子女王

盛子女親王
 母東衣河子 庶明女
 生女御元子

樂子女親王
 母同冷泉 或具平同

輔子女親王
 母同

祐子女親王
 母中宮源子
 号六系存院

禊子女親王
 母同
 号押小路存院

正子女親王
 母女御進子
 賴宗公女

配俊房公
 存院

娟子女親王
 母同
 三品准三后

一品准三后

資子内親王

母同 齊院

号大齊院歷五代

選子内親王

母同 應德二薨

治曆元二九元限上三同軍

八十四為親王十六延久元四

亦八立太子十七同四年十六

受禪亦同亦九日即位

應德三十三十六讓位皇

十二尊号治十四年

諱貞明永長元出家

或嘉保三十御落飾

命七十一

甲四

白河院

母贈皇太后茂子

能信和女

大治四七、於郁芳門院

崩七十七

實仁親王

母女御基平女

無品

浦仁親王

從一左大將

源有仁

母師忠女

守子内親王

母倫中守政長女

齊院号北小路

怡子内親王

母大藏行宗女

東長法務

信證僧正

母政長女

無品兼曆元六薨依賴蒙

敦文親王

母中官賢子

兼曆三十九降誕十三

為親王應德三十三亦六

受禪八回十五即位

寬治元上十九大嘗會

三正五元限治二十一年

命七十三

諱善仁

堀河院

母同

嘉承二七十九崩死

康和五八十七立太子同

十三即位天仁元上元

六大嘗會同四正元限

土保安四正八讓位

同三尊号以下宣下

保延七三十御出家

亦九法諱空覺

治十六年諱宗仁

命七十四

鳥羽院

母贈皇太后茂子

實季子御女康治元五

於東大寺受戒保元二

七三崩五十四

覺行法親王

母典侍經子經平女

東寺一長法務

僧正高野座主三品

覺法親王

母從一師子顯房女

無品 花藏院

聖惠法親王

母師兼和女

齊院准三后

郁芳門院

母同堀川院

善子内親王

母女御道子能長女

齊院准三后

令子内親王

母同堀川院

梶井任僧經之後

蒙親王宣旨初

例也天台座主法

務權僧正無品

寂雲法親王

母康資王女

号大宮齊院

惊子内親王

齊院

喜子内親王

仁大僧正

寬曉

母近江守隆宗女

一品准后
聰子内親王

二品号攝口弁院
俊子内親王

号第路弁院
住子内親王

准后弁院
篤子内親王

堀川院中官

弁院准后

禎子内親王

号攝口弁院

母季子實朝臣女
侑子内親王

弁院

官子内親王

号清和院

大僧正号相僧正

行慶

母備中守政長女

法眼

圓行

阿闍梨号羅慈院

靜證

元永三五女八降誕六九

為親王保安四正女八受

禪五同立太子二十九郎

位士十大嘗會大治四

正元眼士永治元三七

讓位亦三同尊号

治十八年諱顯仁

年五

崇徳院

母中宮璋子公實真女

保元三七士依御謀

反官軍藤原兼平白

川仙洞昂敷北之時

元七追号

三品

出家法名空性

重仁親王

母兵衛佐房

花藏院

法下

僧元性

母三河守師經女

治七年諱守仁

二條院

母贈皇太后懿子經實女

康治六十七降誕仁平元十

四為覺性德親王弟子九

久壽二九亦三為親王弟亦太

子士九元眼保元三八十一

受禪十六士亦即位平治元

士亦大嘗會承元元六亦五

讓位亦九尊号七亦公崩亦三

長寬二士而降誕

承元元六亦五為親王

即受禪二仁安元士

十五大嘗會三亦九

遜位五同亦八尊号

未元眼安元二七十七

崩十三

治三年諱須仁

六條院

母中宮育子忠通女

實者大藏大申善

盛女

弁院

繕子内親王

母師元女

出家号疾室

君仁親王

母同

大治三九上降誕同
年上而為親王保
延五十二元服三
昂叙三品久壽三
亦西踐祚亦九月
十六即位同亦三
尊會保元三十一
讓位嘉應元六
十七出家同尊号
法諱行真

後白河院

母同

御戒師覺惠大僧正
兼安二十有河内梨
又治三三於天玉寺
灌頂号公顯僧正
建仁三十三崩六十六

号高倉宮

山

号善号宮
又成真寺
大僧正座主

以仁王

母從三成子
季子成婦女
治承四年三位入
通賴政依申行
御政近平家軍
兵奉進於宇治
合戰不堪防對
没後南都之時
中流矢五月廿二
薨

仁

真性

母民部少
忠成女

尊惠法親王

母右馬助光成女

道尊

東寺大僧正長者
号安并

寺權僧正四滿院

法圓 号櫻并

高倉院

母建春門院

兵部大甫
贈左大臣
時信公女

永立九三降誕仁安元十立太子六
同三十九受禪八三即位十亦天嘗
會嘉應三正三元服上治承四亦
禪位亦亦七尊号三十九幸安藝
嚴嶋同五年正十四崩亦一

二品本名信法

仁号紫金堂寺御室

覺性法親王

母同 俗名本仁五宮

保延五十八降誕亦
六為親王十七自太子
永治元二七受禪三
同亦七即位十五天嘗
會久安六正西元服三
治十五年諱體仁
亦六

迎衛院

母皇后得子

贈左大臣

長實公女

久壽二年七十三

崩七

仁二品号北院御室

守覺法親王

母同以仁

無品天王寺別當
寺 法印權大僧都 号八糸宮

圓惠法親王

源義仲被斬

母坊門為兵衛尉信業女

寺無品權僧正天王寺別當

定慧法親王

号鳥羽宮

寺無品法印三井長吏

靜惠法親王

聖護院大宮

母同

山無品天台座主提并

兼仁法親王

母丹波房仁操僧都女

寺法輪院 六宮

道惠法親王

母美濃房八幡別當光清女

山天台座主法下

覺快法親王

母同 法性寺座主 七宮

山無品

寂忠法親王

母同 齊宮号一品宮

禧子内親王

母同 旣子本侑子

上西門院

母侍賢門院 号古田齊宮准后

妍子内親王

母三余房家政女

仁三品

道法親王

母三余房法下應仁女

号後高野御室 又西院

殷富門院

母同 齊宮 准后 安徳准母

式子内親王

母同 齊宮 高倉宮

好子内親王

母同 齊宮 母公能公女

休子内親王

母同 齊宮 准后

淳子内親王

母從三榮子

帝本二

准三后

教子内親王

母同 近衛院 仁

八條院

母美福門院 准三后内親王 暗子 寺 不經后位院号始例也依御養母也

高松院 中官准后

母光清法下女

齊院

頌子内親王

母實能公養女

姬官

母同高松院

高陽院 姬官是也 雙林寺官

大僧都

僧真禎

母同道法 廣隆寺別當 号太秦官

僧恒慧

母同四惠 法輪院

治承王土降誕土八為親至十五立太子 同四正受禪二
四正即位六二遷都福原宮土十六還幸平安城宮五余
壽永元土土西大嘗會同二年七月廿五赴西國文治元三十四
没海底文治三十四三被下謚号勅書治三年諱言仁

全 安徳天皇

母建禮門院億子中宮大臣清盛女

建曆三三六出家法名
行助兼公三六為太上
天皇出家之後尊号
之始又自親至直院初
例是依茂仁王踐祚

二品守貞親王

後高倉院

母七条院
贈大臣信隆女
貞應二五十四崩
四十五

今五

後堀河院

母北白河院基家女
貞永元尊号
文曆元八六崩三

今六

四條院

母藻壁門院
道家公女
仁治三年正九
崩十一

建曆三六降誕兼公三

七九踐祚十依天下擾乱
為関東沙汰有立王及
父主尊号夏先之入僧
正仁慶室同年土即位
同四正三元服土貞應元

土三六嘗會貞永元十四
禪位立治土年諱茂仁

寛喜三三十二降誕

四月土為親至寛喜
三十八立太子貞永
元十四受禪二仁治
二正五元服土十二
五即位
治十年諱秀仁

山

仁

二品 權僧正
天台座主

道性法親王

母同 号綾小路官

二品准三

道深法親王

母同

存官皇后官利子

式乾門院

母同 罗糸院准后

皇后官後堀河准

安嘉門院

母同

存官号押小路官

能子内親王

母同

皇太后官

本子内親王

治承四五降誕
壽永二八踐祚
依舊主安徳赴西
海被下法皇詔命
先為皇太子神鏡
劔重猶不歸座
元曆元七十八即位

二品内親王

室町院

存官體子

神仙門院

母同

存官

昱子内親王

母兼良痴女

無品

須子内親王



土大嘗會文治
四内侍所以下洛
文治六正三元眼土
建久九正一讓位
十九同才尊号
兼久三七八依天下
夏忽出家法諱
良然同十三奉移
隱岐國
治十五年
諱尊成

後鳥羽院

母同後高倉
延應元正二崩
六十三
同五月十九奉号
顯德院仁治三
八可奉号後鳥
羽院由重被成
宣旨

有子内親王

建久六正降誕建久
九正土受禪四
三即位同十五大嘗會
元久二正三元眼土
兼元四十五讓位十二
尊号
治十五年
諱守成

土御門院

母兼明門院
内大臣源通親實法能國要
兼久三正依隱岐院
緣坐令移土依國
同國十奉移阿波
國寬喜三十二於
配所崩也七

後嵯峨院

母贈皇后宮通子
贈左大臣通宗女
天永五十五於龜山
仙洞御出家甲九
法諱素覺御戒
師天台座主尊助法
親王同九正七於龜山
別院兼師院崩
五十三

三品

惟明親王

母少將房
官内少義範安

法下
山僧都
尊雲
東寺腿
法印
大僧都
僧聖

坊門院

母成範親女

号六角内親王
拜官範子
拜官無品
切子内親王
母公重女

建久八九十降誕
正治元正十六親王
同二年四十五立太子
兼元三十五元眼
同四年十五受禪
十四正八即位
建曆二十天掌
會去年雖被行
禊依春花園院
御夏延引
兼久三四正讓位
正三尊号治十五年
今四諱守成

須德院

母修明門院
贈左大臣範季女
兼久三十七移佐
渡島甲八
仁治三九十二崩
於佐渡

尊守法親王

母法橋寬宴女

号高橋
寺長史法性寺
山無品天台座主
寺長史法性寺
道仁法親王
母美作内侍高階
仲賢女
仁無品安井
道圓法親王
母治部心房
寺無品熊野檢校

靜仁法親王

山川
無品天台座主權持
山号中山宮

寂仁法親王

母法限四峯女

存官

御子内親王

母賴定和女

建保中下降誕

同土立為親王

兼久三聖受禪

四回九廢之

治四十月

諱懷成号九余

女曆元五年崩

七

廢帝

母東一条院

良經公女

内親王

和德門院

母法下性慶女

無品 出家

忠成王

母清季子女

無品 出家

彦成王

母範光和女

山天台座主

尊助法親王

母尋惠法下女

正親町院

母同

仙葉門院

母有雅子女

推三后

諱子内親王

山 法下權大僧都

增仁号汁谷官

寺

懷尊

天王寺別當

寺 三并長

仁助法親王

田滿院

無品子孫有源氏出家

善統親王 尊雅王 源善成

山天台座主

尊覺法親王

母清季子女

寺

覺慧法親王

母同

明義門院

母同廢帝

永安門院

母信清女

三品号六條宮

雅成親王

母同須德

無品号冷泉宮

賴仁親王

母内大臣信清女

仁東大一長大僧正

僧道乘

母上乘院

山 無品 大僧正天台座主

澄覺法親王

母親經子女

推并

禮子

諱子

聖護院

仁 寺 山 山 寺

三品 御室

号光曇寺

道助法親王

俗名長仁

母同

三山長史檢校

覺仁法親王

櫻井

母舞女瀧

無品天台座主青蓮

道覚法親王

号吉水宮俗名朝仁

天台座主

提井俗名寛成

尊快法親王

母同須徳

聖護院

尊圓法親王

母大宮乃定能婦女 配備前

一品

春華門院

昇子

母宜秋門院

母院 准后

嘉陽門院

禮子

母同道助

香宮准后

号高辻

肅子内親王

母丹後乃

香宮准三后

然子内親王

母舞女右後右衛門

仁 法印 保壽院

道守

大僧都 禪林寺

寺 覺與言

母舞女姫法師

山 權大僧都

行超

母同尊四

寬元三十降誕
同元六亦為親王
同八十二太子同
三十三著袴同
四正亦九受禪四
室治元三即位
土亦四大堂會
建長五止三元
眼止元二十六
禪位七治三年
十八諱久仁

後深草院

母大宮院
實氏公女
正應三三土御出家
嘉元三十七崩
空二

文永二十四降誕
同八亦三著袴七
建治元十四為親王
同十五立太子同
九月元眼十三弘安
十亦一踐祚亦三
同十三十五即位
土亦御禊十六二
大嘗會永仁七
亦三禪位三尊号
空 治十年 諱 崇仁 九十二

伏見院

母玄禪門院
實雄公女
正和二十七出家
甲九法諱素融
御戒師大僧正
公什父保元九三
於持明院殿崩
五十三

弘安十二三降誕
正應元八十為親王
同四亦五立太子同
三十三著袴永
仁六七亦二受禪土
同六年十三即位
同亦五御禊十六大
嘗會正安二正三
元眼同三正亦禪位
十四同亦八尊号
治三年諱胤仁

後伏見院

養母永福門院實兼公
實者准三后經子
正慶五七依天下乱御
没落東国同亦八還幸
元弘三六亦六御落筋
甲八法諱理覺御戒
師慈道法親王

征夷大將軍 征夷大將軍
一品式部卿 二品右中將
久明親王 守邦親王
母從二房子 母賜源姓
公親公女

久良親王

大納言
宗明

僧聖憲

無品 皇世

堯仁法親王

母成子

延元、四六崩於
持明院四十九
擬光嚴院皇子
觀應三慶之

永仁五亦降誕
正安三六五親王
同亦四立太子
德治三六六踐祚
延慶五亦御禊
土亦四大堂會
同四年正三元眼十五
女保三亦六禪位亦
三月十日尊号
治十年
諱富仁

皇太子
擬光嚴皇子觀應三慶之

花園院

母顯親門院
原子

直仁親王

母宣光門院
實明公女

仁 御室二品 俗名滿仁

性仁法親王

母同 寺無品 四浦院

行覺法親王

母同 久明 仁二品御室

深性法親王

母從 忠子三善康衡女 寺無品 四浦院

恒助法親王

母別當典侍 茂通柳女

二條院准母 姪子皇后

遊義門院

母東二条院 實氏公女

永陽門院 久子

母同院

陽德門院 嬖子

母准三后 公相公女

章善門院 永子

母同 久明

貴子內親王

母東二条院

右大臣實 稚公女

聖護院 覺譽法親王

母同 御室

源性法親王

母宣光門院 光嚴院妃

徽安門院

母同

儀子內親王

母同

仁 御室

寬性法親王 俗名推永

母同 花園

寺 聖護院 三井長史

慧助法親王

母春日乃 信快法印女

四浦院

尊悟法親王 俗名吉永

母大納言房上貞女

二品天台座主 天三寺別當

尊圓法親王 青蓮院

母播磨乃 依衡女 俗名守彦

道漈法親王 青蓮院

母三位乃 東御方實明女

桂園院

尊漈法親王

母春日乃 茂通女

准三后 卷言子

章義門院

母從三位 英子公宗女

准三后

翔平門院

母同

建武元四年降誕同五八、為親王
十三立太子五貞和四十六踐祚
同日元服同五年十二天大即位
應永五正十三崩六十五
文安四十七太上天皇奉尊号
後崇光院觀應三十七奉廢
帝位未被行御禊大嘗會
武將奉和睦南方申行之故也
三十三被渡内侍所神重於
南方同十八尊号十八同三國寺

依南方新主天氣渡御八播陣
西上皇光嚴光明同車云延文
二十八奉太上天皇出南山伏見仙
居
治三年
仁

○
仁
八諱興仁
崇光院
母養母徽安門院
實者陽祿門院
公秀公女

准三后
延明門院 璿子
或延子
勸修寺号小河
母同
僧明門
母永福門院中納言房
東大
僧聖珍 東南院
母廣義門院西御方

号大通院
又号有栖川
無品
榮仁親王
母直資公女
應永三十三
薨六十六
母大納言房
中納言實治女
康永二十六
薨八十五

無品
弘助法親王
相應院

号伏見殿
永正四任中務卿 二品
文龜四任親王宣下 式部卿 中務卿
貞常親王
母敷政門院
後花園院
同母弟
文明六七薨
五十一
贈一品
号後大通院
邦高親王
母從三盈子
贈品 重有女
母占大臣
教季公女
真敦親王
山二品
堯胤法親王 天台座主
母占大臣教季公女
仁 後花園院御猶子
道永法親王

仁
常信法親王
勸修寺

山 山 寺

妙法院
覺胤法親王
曼珠院

僧慈運

聖護院

道應法親王

二品中務卿
邦捕親王
式部卿二品
邦房親王
二品
貞清親王
母前古大臣女

貞康親王
二品

治平年

諱量仁

九十六

光嚴院

母廣義門院

公衡公女

正和八九降誕

同主親至嘉曆

元正西五太子十四

元德元主元八元服

主元弘元在踐祚

女被下天皇詔尋

元時劍重不渡

壽永例也同年

十六渡劍重自

六波羅羅奉渡土

御所東洞院殿

同年十六立故皇

太子邦良親王子

康仁為太子元弘

二正慶元也三十七

治平年

諱弥仁

九十九

後光嚴院

母陽祿門院公秀女

曆應元三降誕

觀應三十三踐祚十五

未立親至自持明院殿

渡土御門殿先於東

小御所有元服其後

渡御宿殿被行次

命夏今度不被行

節會不及宣命每事

新儀兼日被向諸卿

女和三六、臨幸山門依

南方軍工攻上也同十三

赴美濃國同年九立

遷幸帝都土寸三

即位同三因十九八御

楔土十六大嘗會同

土寸四依天下騷亂臨

治平年

諱渚仁

二百

後圓融院

母崇賢門院贈左大臣

兼經公女

文和三降誕應安四三

十五看禱十四同親王

同正三元服同受禪同七

土寸八即位十七永和年

寸八御楔土寸三大嘗

會永德三西土禪位

同并五尊号明德四、

寸八崩并六御閉服之

後落飾法諱光淨

諡号自去年遺勅也

御戒師泉涌寺作

岩和尚

山

亮仁法親王

依天下大乱主并两院御没落東国此間為伯列詔命來遷皇位同年二十被獻太上天皇尊号觀應三國二依南方主天氣保世三仙躡於八塔軍陳两上白新院崇光春宮直仁親王等八於河列行宮由良覺明和崇奉令著禪衣此時御諱上勝字也貞治二七崩於丹波国山國五十二同二奉伴新院以間御菴号是依出南方幸伏見殿遺勅也

幸江別武佐同四年二八幸山前三八遷御康安元十八又幸山門依南方軍士龍來回遷御江別武佐同二年正五幸山前同二遷御入御實俊北山亭一還幸土御門殿雁安四三上讓位_西三五尊号初原仙居御閉服之折御落飾光融無品

義仁親王

母徽安門院對御方公推親女号柵尾

山 山 寺 仁

寺田滿院
行助法親王

山 握井 早世
覺殷法親王

仁 一品御室
永助法親王

天台座主妙法院
一品仙洞古佛業師法賞
堯仁法親王

青蓮院
道山法親王

聖護院
覺增法親王

上乘院
覺守法親王

治十二年

卒七 諱豐仁為光嚴院御猶子

光明院

元亨元上二降誕同二年二上三為親王建武三三五踐祚十六先於天納言良基御摸仁治例次被行次命其儀併被換壽永例之御亭有元服同二日幸東寺御在所賢所御聖渡御士干出御同四上二八即位貞治四十七禪位_上五尊号觀應三上八落飾_西法諱真常惠其後御保安寺自去年著御黑衣御持齋御戒師泉涌寺了寐上人其後所之御經行康曆二六十四崩於勝尾寺御草菴日來奉号光明院不改此号不可及別諡号之旨遺勅_西六十一

法守親王

仁 母堀川房

山 握井

明秉法親王

山 不覺院
聖助法親王

山 妙法院
堯性法親王

仁 大覺寺
道實法親王

山二品
尊胤法親王
握井

寺
仁悟法親王
四浦院

寺
長助法親王
四浦院
母東御方實明御女

二品
寬胤法親王
勸修寺
母同

山二品
兼胤法親王
天台座主握井
母同

山二品
亮性法親王
天台座主妙法院
母同

山
慈真法親王
青蓮院
母對御方

山一品天台座主
尊道法親王
青蓮院
母同

新室町院
狗子
母廣義兩院

章德門院
瑣子
母同長助

進子內親王
母同慈真

巨 治十六年諱躬仁
○ 播光院

母光義兩院贈大臣資國公女

應永三十五降誕同十八廿五為親王同土

亦八元服同十九年八寸九島位同廿二年十

亦九御 襖土正天嘗會正長元正亦崩

亦八

治元年

百一 諱 幹仁

後小松院

母通陽門院准母
北山殿押小路內大臣女

永和三六丈六降誕
永德三三丈二受禪
六同正八即位同
三十廿二御禊土夫
大尊會同正三元
服土應永九八八
禪位永亨三三丈四
御出家法諱素行
智御戒師永助法
親王同五十五崩
仁 上乘院
道朝法親王
母從三位子
從一隆 御女

治三十年

百三 諱 彦仁

後花園院

母敷政門院
贈左大臣經有女

應永十六丈八降誕實者
後崇光院命百幸稱光
院崩御之後依無皇
胤為御猶子正長元
七十八踐祚於五御門高
倉前右大臣無位第一
有其儀則為皇居太子
并立親王之儀以太上
天皇詔作宣命今自則
極渡御爾同八月十九
自高倉皇居遷幸
土御門內裏旧主皇居也
永享元十丈七即位
同二年十六御禊土十八
大尊會實正五七十九

治元六年

百四 諱 成仁

後土御門院

母嘉樂門院
後瑞慶門院

贈太政大臣信宗公
猶子
嘉吉三五丈五降誕
長祿元二十九為
親王同二四七元服
觀正五七受禪
同六年十丈七即位
文正元十丈六御禊
同主十八大尊會
同二年正十八奉伴
上皇臨幸左大臣
室町第依兵亂也
同才還幸應仁
元八元三依大兵亂
又臨幸室町第

治十五年

全九 諱 恒仁

龜山院

母京極院實雄公女

同深草
建長元五丈七
降誕
建長元八為
親王同五十九
著袴

治十三年

全九 諱 世仁

後宇多院

母京極院實雄公女

文永四十二降誕同五年六丈五土親王元五立太子二
同六十九著袴同三廿六即位十同御禊建治三
正三元服土十九大尊會弘安十土禪位一德治二
七丈六御出家同土十五尊号土一於東大寺受
戒元亨四六元五崩於大覺寺五十八

禪位文正三年正月八

依兵草奉伴主上臨

幸室町同才還幸

應仁元八元三依大兵亂

重伴主上臨幸同第

九月廿俄御出家御戒

師增運僧正法諱四

滿智文明三丈七俄

崩五十二同三年正三奉

葬悲田院始奉号後

文德後改為後花園

文明八土十三幸北

小路命為皇居

同土年七北小路為

皇居迴祿俄聖

壽寺方丈則幸

侍從改資一条

第為皇居別儀

明應九、丈八於

黑戶崩土、奉

葬泉涌寺法

諱正等觀五十

正嘉元全立
皇太子
正元六受禪
同元八即位
文應元正元
御櫻
正元六受禪
文永元正元六
讓位
二尊号
正應二九七
御出家聖
法諱金剛
源
御戒師大僧
正元通
嘉元三九七
五崩五十七

山

無品
知仁親王
母同

啓仁親王
母新陽門院

繼仁親王
母同

守良親王
母實仕卿女
無品

兼良親王
母廊御方

恒明親王
母昭訓門院
實兼女
青蓮院

良助法親王
母三條實平女

四品兵部卿 五行宮

三品中務卿

彈正尹出家
無品

全仁親王
滿仁親王
尊守法親王
安井

無品
聖雲法親王
母同

覺雲法親王
母同
天台座主 握井

殷雲法親王
母大膳大景房女

性慧法親王
母內大臣公親女

性覺法親王
母右將通能女

性覺法親王
母右將通能女

性覺法親王
母右將通能女

尊信法親王
山天台座主 握井

尊鎮法親王
三井長史

仁譽法親王
聖護院 上乘院

乘朝法親王

恒助法親王

直明王

僧尊興
准后勸修寺

山 山 山 山 山 寺

山 仁 寺

二品座主攝昇
聖覺法親王

恒邦王 恒興

無品僧正長史
性融法親王

安并

勸修寺俊崇光院御猶子
恒弘法親王

無品聖護院

無品彈正尹 全上御猶子

須助法親王

全 金明親王 恒直親王

母師典侍時仲女

永正九十七年
宣

二品准后座主

青蓮院

慈道法親王

十樂院

無品政行四

十樂院

行仁法親王

城興寺

無品 恒雲法親王

号小川

母公經卿女

山 仁 寺

二品 益性法親王

上乘院

道澄法親王

母民部卿房

雅藤卿女

准后長史

聖護院 坐事

尊珍法親王

於配所入

母從三女貞子

准三后

意子

昭慶門院

母從三稚子

雅平卿女

規子內親王

母同

理子內親王

母實雄卿女

仁

醜

僧正 大覺寺兩院

僧寬融

母俊光親女

座主 關架

僧道性

母准后貞子

皇女 園自家基公北政所

攝政師教公北政所

皇女

母同良助

征夷大將軍 一品中務卿

征夷大將軍右大將 正中納言二品賜姓官之後為親王

推康親王 攝政兼經公女 准三后 瑞子

僧仁澄 山座主大僧正

僧增慧 寺

宗尊親王 母准后平棟基女 生車天王寺別

推康親王 攝政兼經公女 准三后 瑞子

永喜門院 母通具親孫女

圓助法親王 母若衛門房能保親女 寺田滿院

淨助法親王 寺無品田滿院

僧真覺 僧正田滿院 山

僧聖惠 座主大僧正

仁二品 御室 母實世女

掄子女王 母具教女 准三后

女子 久明親王倫息 所 母邦親王

二品天王寺別 寺長史

覺助法親王 母刑部卿孝時女

聖護院

寺無品

忠助法親王 母良平公女

長史聖護院

山

寂助法親王 母按察房隆衡女

梶井

山座主牛車

慈助法親王 青蓮院

母大納言三位為公經公女

寺無品

仁慧法親王

母兼房女

法性寺
山卧

一品
月花門院

母大官院

准三后線子
内親王

延政門院

母同

梳子

五條院

母同覺助

准三后
澤子内親王

仁
禮子内親王

母三余房

仁

勝法院

僧勝助

治七年

九十三

諱邦治

後二條院

母遊義門院

後深草皇女

弘安三降誕

同九十九五為

親至三永仁六

六丈七元眼十四

八十五太子

正安三正立踐

祚七三由昂

位十九御襖

寺大嘗會

德治三十八五

崩亦四

寺

立太子早世

邦良親王

母宗親女

三品兵部少

邦有親王

号花町

廉仁王

東一長

仁大僧正

僧禪寺

久通公猶子

山座主 桂林院

祐助法親王

母公泰公女

永尊法親王

母中官御速公親公女

田浦院

中務卿

号木寺

康仁親王

光嚴太子

三品式部卿

邦世親王

大金剛院

深守法親王

母尾張房

皆川

睿子内親王

母同

大金剛院官

僧弘覺

母官僧正深覺女

仁

聖尊法親王

通知院

母同

壽成門院

嬪子內親王

母勺當內侍平棟伎女

紙子內親王

母新大納言乃良珍法服女

榮子內親王

母同聖尊女

娒子內親王

母信捕和女

世平王

早世

邦康親王

二品中務卿

仁 二品御室上兼院

靜覚法親王

崇光院御猶子

俊化園御猶子

童形

治十三年

諱尊治

九十五

後醍醐院

母談天門院

叁木忠繼和女

正應元十二降誕

正安六十六為親

王十五嘉元二十二

元眼十六同日三品

德治三十九立六

子一父保二才六

踐祚亦二才九即位

十才七御楔十才二

大嘗會元弘元八

亦西密出帝都

九才九於光明山

叅會武士奉遷

宇治平等院同

中務卿 共仗

尊良親王

母贈從三位為子 為世和女

太宰帥 上野大守

世良親王

母實伎和女

恒良親王 前坊

母新侍賢門院

成良親王 將軍宮

兵部卿

義良親王

母同 陸奥大守於南方

為君主号後封上

天皇

寬成親王

長慶院

自吉野降叅全天皇

源成王 尊号

号後龜山院

十二入御六波羅同二
三七奉移隱岐國高
時入道北汰之元弘三
年也正慶二年二月四
密出御隱岐幸伯
列大山寺同五月出
此山赴帝都六五還
幸之余富小路殿
正慶二復皇位
賢所豫御座林宗
中達武三正十依尊
氏等東軍龍來
幸山門同亦日東軍
敗北還幸洛陽同
五月五重幸山門同
十月十又還幸上二
尊号十二又密出
御花山院亭幸金
峯山号南朝帝
曆應六於吉野宮
崩五十五

山還俗兵部卿大塔官是也
護良法親王 尊雲法親王天台座主
母民部三位房師親御女
為征夷將軍於鎌倉為直義被誅

寺 聖護院
靜尊法親王
母同世良

山座主二品
尊澄法親王 妙法院還俗
宗良親王
母同尊氏 配流讚列

聖助法親王 聖護院遁世
母少將內侍 佐仲女

法仁法親王 早世
母大納言三位房 為道御女

與
去圓法親王 二乘院早世
母從二守子

山座主二品權弁

美覺法親王
母同 菩提院

仁二品大覺寺

性圓法親王
後宇多法皇
御法附屬

性勝法親王
母一条房實俊御女

齊宮
幸智門院 皇后宮輝子
母同帝

太子邦良妃

崇明門院

母掄子女王

掄子內親王

母京親御女

一品內親王

宣政門院
後京極院

前廣月宮
於南朝号長慶門院

治承六年

諱勝仁

百五

後柏原院

母准三后朝子養春門院

寬正五十年降誕文明二十三年為親王同於前左大臣小河高元眼明應正正六叙三品同九十五踐祚今日被渡御璽永正八三十二即位大永六四七崩六十三五月三日奉葬于泉涌寺

年來隱遁号不遠院

山 青蓮院

尊傳法親王

母同 俗名尊敦

寺 文龜四正亦六亦三

仁尊法親王 改仁倍 田浦院

母從二兼子鳳狹院贈太政大臣女

治承三年

諱知仁

百六

後奈良院

母准三后藤子儀同三司教秀和女

明應五十二年三降誕永正九四八為親王三月廿六日元服加冠因白九條理髮以中將實胤小御簾中寮密儀也同十八四十七叙三品天文五三廿六即位弘治三九五崩六十一

号後禪河院

仁二品 覺道法親王

母從二源子

山二品 尊鎮法親王 本名猷 青蓮院

母同帝

僧道喜 上乘院

母尚侍繼子中納言入道永繼女

山

彦胤法親王

母同覺道

夏 治承九年諱方仁

正親町院

母贈白后官參議賢房女

諱誠仁

陽光院

弘治三年十月廿七日踐祚永祿三正亦七即位天正十四十七讓位文祿三正五崩於泉涌寺

皇女 早世

母同

皇女 大聖寺
唱食早世

安禪寺早世

皇女

母與侍量子權大納言永泉和女
比丘尼 實者參木橋以緒女

皇女 大慈光院

治平五年

夏 諱知仁又政仁改圓仁

後陽成院

母准三后

藤原晴秀公女

元龜二降誕

天正十四年五月即位

元和三十六年崩聖

同九月廿日葬于

泉涌寺

仁

夏 治平十九年諱政仁

仙洞

母關白太政大臣晴嗣公女

慶長十六年二月即位寬永十六年讓位

一品 御室

覺深法親王

正保五正廿八午五

大覺寺

義性法親王

式空性

母同

号隨菴

竹内

良恕法親王

母同

寬永十七年入寺

聖護院

興意法親王

母同

從一關白大臣

信尋親王

近衛出家

法名應山

母同帝

慶安二十土薨五土

二品大覺寺

尊性法親王

母從三資子大納言輝次員女

一乘院

尊覺法親王

高松

好仁親王

母同帝

從一攝政左大臣一糸出家

昭良親王

法名慧觀

母同

妙法院

堯然法親王

知息院

良純法親王

配流甲斐國

為豐臣關白秀吉公捨子
一品式部卿 号八條宮

智仁親王
母同

忠仁親王
改智忠
母 俊侍從高和女

良尚法親王
竹内
母同

三宮
赴尾張武家
母同

女子
早世
西本願寺良如室
母同

道周法親王
昭高院
母 土佐房

道晃法親王
聖護院
母 三位房

慈胤法親王
握井
母同 道周

皇女
大聖寺
興聖院

皇女
号 存宮三條攝政康通公室

皇女
准后清子
雁鳥司信尚公室
姊宮邑

治十四年諱興子

新院

母 東福門院 從天政大臣秀忠公女
寬永七十九年二月同日十月三日讓位

皇子
早世
為親王
母同

皇子
早世
母同

治十二年諱紹仁

後光明院

母 京極房
寬永七年十月五日即位
兼應三十八年崩

周敦法親王

日光御門跡

尊敬法親王

皇三 諱良仁

今上白皇帝

美應三十八踐祚
明曆二年二月三日即位

大覺寺

皇子

号耀宮青蓮院

皇子

母京極房

皇子 桂宮早世

皇子

為一條智忠親王猶子

知息院

皇子

妙法院

皇子

雁島司教平公室号梅宮
但離別之後比五居

皇女

近衛尚嗣公室
早世

母東福門院

皇女 二條光平公室
母同

皇女

比叵屋寶鏡寺
早世

皇女

大聖寺
比五居

皇女

皇女

皇女

伊弉諾尊
伊弉册尊

天照太神

月讀尊

蛭子尊

素盞馬尊

正哉吾勝勝速日天忍穗耳尊

天穗日命 出雲臣 土師連等祖

天津彦根命 凡河内直 山代直等祖

活津彦根命

熊野椽樟日命

天津彦火瓊瓊杵尊

母栲幡千千姬 高皇產靈尊女

火闌降命 隼人等祖

彦火之出見尊 母木花開耶姬 大山祇神女

火明命 尾張連等祖

彦波瀲武鸕鷀草葺不合尊

母豐玉姬
海神二女

彦五瀬命

母玉依姬 海神少女

稻飯命

母同

三毛入野命

母同

神日本磐余彦尊

神武 母同
人皇之始

手研耳命

母吾平津媛

神八井命

母稻踏鞬五十鈴媛命事代主神女
多臣祖

神渟名川耳尊

綏靖 母同

磯城津彦玉手看天皇

安寧 母五十鈴依媛命事代主神
三少女

息石耳命

母名底仲媛命事代主神孫鴨妾

天豊津媛

懿德后 孝昭母后

大日本彦和友天皇

懿德 母同

觀松彦香殖稻天皇

孝昭 母天豊津媛命息石耳
和珥臣祖 命女

天足彦国押人命

母世龍足媛尾張連遠祖
瀛津世龍妹

津世龍衣妹

押媛

孝安后 孝靈母后

祖羸

日本足彦国押人天皇

孝安 母同

大日本根子彦太瓊天皇

孝靈 母押媛

大日本根子彦國牽天皇

孝元 母細媛命磯城縣

倭迹日百龍衣姬命

天目女

彦五十挾行彦命

大物主神妻 母倭国香媛

亦名吉備津彦命

彦挾鳴命 母組某命

稚武彦命

母同 吉備臣祖

倭迹日稚屋姬命

母同 彦挾娘

大彦命

七族祖母櫛色謹命 德積臣遠祖櫛色也雄命妹

御間城姬 崇神后 垂仁母后

稚日本根子彦大日月天皇

母同 同化

倭迹日姬命

母同

彦太忍信命

母伊香色 謹命

屋主忍男武雄命 武内宿祢

其美内宿祢

武埴安彦命 名ヲシマスヒヲ 為宗神被殺
母埴安媛河内

青玉繫糸女

彦湯彦偶命 ヒコノカ スミナ

亦名彦將篁命 母丹波竹野媛

丹波道主王

月葉酢媛 ヒハ スヒナ 垂仁后

淳葉田瓊入媛 スチニ イリ 垂仁妃

真砥野媛 マトノ 同妃

筋瓊入媛 スチニ イリ 同妃

竹野媛 目形姿醜死

彦坐王 母妣津媛 和珥臣遠祖妣津命妹

山代大箇城真若王 ヤマシロキホツキニ

加迹米電王

息長宿祢王

乳長足姬尊 神功 母葛城額媛

狹穗彦王 為垂仁被殺

狹穗姬 垂仁后隨狹穗彦王死

御間城入彦五十瓊殖天皇 ミマキイリヒコ 皇神 母伊香色謹命

物部氏遠祖
大綜麻杵女

岳仁

母御間城姬大彦命女

○活目入彦五十狹茅天皇
イダノイリヒコイサチノ

彦五十狹茅命
ヒコイサチノ 母同

國方姬命
クニカタヒメノ 母同

千々衝倭命
チ、ツクヤマトノ 母同

倭彦命
ヤマトヒコノ 母同

五十日鸛彦命
イカツルヒコ 母同

豐城入彦命
トヨキイリヒコ 上毛野君下毛野君祖
母遠津年貞眼と妙媛紀伊國

豐鋏入姬命
トヨスキイリヒメ 齊宮
母同

八坂入彦命
ヤサカイリヒコノ 母尾張大海媛

八坂入媛

第媛

淳名城入姬命
又ナキイリヒメ 母岳仁同

十市瓊入姬命
トイチニイリヒメ 母同

譽津別命
ホムツワケノ 母挾穗姬

五十瓊敷入彦命
イニキイリヒコ 母日葉酢媛命

○大足彦尊
オホタラシヒコノ 景行母上同

大中姬命
オホナカヒメ 母同

倭姬命
ヤマトヒメ 齊宮 母同

別ノ字ヲケト訓ス
此下所々皆同ニテ
誤也

雅城瓊入彦命 母同

鐸石別命 母淳葉田瓊入媛

瞻香足姬命 母同

池速別命 母筋瓊入媛

雅淺津姬命 母同

祖別命 母山背苑播戸邊

五十日足彦命 母石畧君祖

瞻武別命 母上同

磐石撞別命 母同

兩道入姬命 母三尾君祖

大碓皇子

身毛津君守君等祖

小碓尊 母日本尊

雅倭根子皇子 母八坂入姬

雅足彦天皇 母成務

五百城入彦皇子 母八坂入媛

品色眞若王

高城入姬 母應神妃

仲姬命 母應神后仁德母后

弟姬 母同妃

忍之別皇子

母同

大酢別皇子

母同

淳尉斗皇子

母同

淳名城皇子

母同

五百城入姫

母同

麿依姫

母同

五十挾城入彦皇子

母同

吉備兄彦皇子

母同

高城入姫

母同

弟姫皇女

母同

五百野皇女

母同

水齒島媛 三尾氏磐石城別妹

神櫛皇子

讚岐國造祖

稻背入彦皇子

播磨岩別祖

武國疑別皇子

伊与国御村別祖

日向籠津彦皇子

河羊君祖

國乳別皇子

水沼別祖

國背別皇子

又名宮道別皇子

豊戸別皇子

大國別祖

豊國別皇子

日向國造祖

母日向御力媛

イナリニケノ
稻依別王

大上君武部君等祖
母两道入姫
仲哀

タラニカツヒコノ
足仲彦天皇

母同

スノヲニイリヒタク
布忍入姫命

母同

ワカケケノ
稚武王

母同

タケツミノ
武鼓王

讚岐媛君祖

トラキニケ
十城別王

母吉備穴戸武媛吉備武彦女
伊与別君祖

ワカケケノ
稚武彦王

母弟搦姫穂稚氏忍山宿祢女

菰見別王

依白鳥事為仲哀被殺

カユサカノ
麿坂皇子

為赤猪被喰殺
母大中姫叔父彦人大兄女

フミタニノ
忍熊皇子

母同
為神功皇后被攻自殺

ホムヤニケノ
譽屋別皇子

母弟媛熊田造祖大酒主女

ホムタノ
譽田天皇

應神
母神功皇后

アラ
荒田白皇女

仁徳
母仲姫 品色眞若王女

オホサキキノ
大鶴鶴天皇

母同

チトリ
根鳥皇子

大田君祖

ヌカクオホキカツヒコ
額田大中彦皇子

母高城入姫

コノノミカノ
大山守皇子

為菟道太子被殺

コノノミカノ
去來眞稚皇子

土形君榛原君等祖
母同 深河別祖

大原皇子 母同

芳田皇子 母同

阿陪皇子 母弟姬

淡路御原皇子 母同

紀之菟野皇子 母同

菟道稚郎子皇 母宮主宅姬 和珥臣祖日觸使主女

矢田皇女 仁德后 母同

嶋鳥皇女 隼別皇子妃為仁德被殺

菟道稚郎姬皇女 仁德妃母小麻媛宅媛弟 母弟媛河汎仲彦女

稚渟毛二流皇子

隼綏別皇子 為仁德被殺

大葉枝皇子 母系姬櫻井田部連男銀珠 母日向泉長姬

小葉枝皇子 母同

大兄玄來穗別天皇 履中 母般石足媛命葛城龍衣

住吉仲皇子 母同 為履中被殺 津彦女

瑞齒別天皇 及正 允恭

雄朝津間稚子宿禰天皇 母同

大草香皇子 為安康被殺 母向日向髮長媛

眉論王 綦安康殺又為雄略被殺

播檢皇女 母同先履中后後雄略后

香火姬カヒヒメ白妻 母津野媛太宅臣祖木事女

圓皇女ツララ 母同

敗皇女マカラ 母弟媛津野姬弟

高部皇子シカヘ 母同

木梨輕皇子キナシカルノ 為安康被殺 母忍坂大中姬雅淳毛二岐

名形大娘皇女ナカクノオホイラツク 母同 皇子女

境黑彦皇子サカイクロヒコ 母同為雄略被殺

穴穗天皇アナホノ 安康 為肩輪王被殺

輕大娘皇女カルノオホイラツク 母同 木梨輕太子妃

八鈞白彦皇子ヤツリシラヒコ 母同為雄略被殺

大泊瀨稚武天皇オホハツロソワカウケ 母同 雄略

但馬槁大娘白妻タミニノウケオホイラツク 母同

酒見皇女サケミ 母同

白髮武廣國押稚日本根子天皇シラカウケヒロクニヲミカフヤミトナコノ 清寧

推足姬皇女ウカタシメヒメ 母同又名栲幡媛 丹官

磐石城白皇子イハシキ 隨星川皇子被燔殺 母稚媛吉倫上道臣女

五稚王子 難波小野王女 顯皇后

星川稚宮皇子
春日大娘皇女

為清寧被殺

仁賢后武烈母后

母童女君春日和珥深

日女

磐坂市邊押羽皇子

為雄略被殺

母黑田姬

蓋年田宿祢女

御馬皇子

母同

青海皇女

母同

中磯皇女

先大草香白皇子妃
後安康后母播按皇女

夏姬

飯豐青尊 又名忍海部女王

億計天皇

仁賢亦名嶋稚子又名大石尊

母弟媛

弘計天皇

顯宗又名來目稚子母同

橘王

高橋大娘皇女 母春日大娘皇女

朝孀皇女

母同

手白香皇女

母同繼躰后欽明母后

樟冰皇女

母同

橘皇女

宣化后母同

小泊瀬雅鶴ササキノ天皇 武烈ムスヒ母同

眞雅皇女 母同

春日山田皇女 安閑后又名山田大娘皇女 又名赤見皇女 母糠君娘和珥臣日爪女

太郎子 彦主人王

忍坂大中姬命 允恭后安康雄略母后

衣通姬 允恭妃

男大迹天皇

繼躰 母根姬

廣国排武金日尊 フニタケカミヒロ

安閑又名大兄皇子 母日子媛尾張連草香女

武小廣国押盾尊 クニフニヒラキヒロ

宣化又名檜隈高田皇子 母同

天國排開廣庭尊

太即皇子 欽明母千白香皇女 母雅子媛三尾角折君妹

出雲皇女 母同

神前皇女 母廣媛坂田大跨王女

茨田皇女 母同

馬來田皇女 母同

荳角皇女 母宮息長真手王女 母麻續娘女

茨田大娘皇女 母用媛 茨田連小望女

白坂活日姬皇女 母同

小野稚郎皇女 又名長石姬母同

大娘子皇女 母倭媛三尾君臣板女

椀子皇子 母同 三国公先

耳皇子 母同

赤姬皇女 母同

稚綾姬皇女 母弟媛和珥臣河内女

圓娘皇女 母同

厚皇子 母同

菟皇子 母廣媛根王女 酒人公先

中皇子 坂田公先 母同

小石姬皇女 欽明后敏達母后

石姬皇女 母孺仲皇女仁賢女

倉稚綾姬 母同欽明妃

上殖葉皇子 又名椀子丹比公偉那公祖 母同

火燭皇子 雅田君先 母大河成稚子媛

日影皇女 舒明妃

箭田珠勝大兄皇子 母石姬宣化女

譯語田淳中倉太珠敷尊 敏達母同

笠縫皇女 カサヌヘノ 又名狹田毛皇女

石上皇女 イソノカミ 母稚綾姬石姬命

倉皇女 クラノ 母日影皇女石姬命

橘豐日尊 ノトヨヒノ 用明又大兄皇女

磐石隈皇女 イハクミ 母堅塩媛蘇我大臣稻目宿禰女
又夢皇女丹宮後座好

臈鳥皇女 アトリノ 母同
皇女茨城解

泊瀨部皇女 ハツセヘノ 崇峻為禰我馬子被殺

蜂子皇女 ハチコノ 母小手子大伴糠手車女

錦代皇女 ニシキテノ 母同

豐御食炊屋姬尊 トヨミケカキヤヒメノ 推古敏達后

椀子皇女 ワリコノ 母同

大宅皇女 オホヤカノ 母同

石上部皇女 イソノカミヘノ 母同

山背皇女 ヤマセノ 母同

大伴皇女 トモノ 母同

櫻井皇女 母同

肩野皇女

母同

橋本稚皇子

母同

舍人皇女

母同

茨城皇子

母小姉君
堅塩媛同母弟

葛城皇子

母同

涯部穴穗皇女

母同部字不讀

涯部穴穗部皇子

又天香子又住迹皇子
母同為押占被殺

春日山田皇女

母糠子春日派臣女

橋麻呂皇子

母同

厩戸皇子

聖德太子是也
母穴穗部向人皇女

來目皇子

母同

殖栗皇子

母同

茨田皇子

母同

ヲニサカヒコヒトオホヒ子ノ
押坂彦人大兄皇子

又麻呂古皇子

サカノホリノ
逆登皇女 母同

母廣姬息長真手妻

ウチミツツカヒノ
兔道磯津具皇女

齊宮即新池邊
皇子解

難波皇子

母老女子夫人春日臣仲君女

春日皇子

母同

クハタ
桑田皇女

母同

大派皇子

母同

ヒソノ
大姬皇女

又櫻井皇女母菟名子夫伊
勢大麻首小熊女采女

ヌカテヒソノ
糠手姬皇女

号嶋皇祖母命

押坂彦人大兄皇子妃

舒明母后 母同

菟道具貽皇女

又菟道磯津具皇子

竹田皇子

母同

ヲハルタケ
小墾田皇女

母同
彦人大兄皇子妃

ウモリノ
鷓鴣守皇女

母同
又名涇守皇女

ヲハリノ
尾張皇子

母同

タメノ
田眼皇女

母同
舒明后

サクライユミハリク
櫻井弓張皇子 母同

ヲキナカクミヒロ又カノ
息長兄日廣額天皇 舒明又昇皇子

母糠手姫皇女敏達女

ナヌノ
茅渟王

ヲトヨカハライヤヒタラヒナク
天豐賊重日足姬天皇 皇極重祚

齊明又名室皇女

舒明后天智天武母后

母吉備姬王

アノヨロツトヨヒノ
天萬豊日天皇 孝德又名輕皇子

母

アリマノ
有間皇子

母小足姬阿倍倉梯磨大臣女
為齊明被殺

アノミコトヒラカスニケク
天命開別天皇 天智又葛城皇子又中大兄

母皇極

間人皇女 母同孝德后

アラノ又ナガハラヲヌキノニヒトク
天渟中原瀛真人天皇 母同天武又名大海

フルヒトク
古人皇子

又名大兄皇子出家
母法提昂媛額我嶋女

倭姬王 天智后

蚊屋皇子 カヤ 母吉備国蚊屋采女

草壁皇子尊 カキ 号長罌天皇 母持統

大來皇女 オホクノ 母大田皇女持統姉

大津皇子 オホツ 母同 為持統被殺

長皇子 ヲサ 母大江皇女

弓削皇子 ユケノ 母同

舍人皇子 イヒヒト 号崇道盡敬天皇 母新田部皇女

但馬皇女 母冰上娘藤原大臣女

新田部皇子 ニエタヘ 母五百重娘冰上娘弟

穗積皇子 ホツミ 母大庭娘蘇我赤兄大臣女

純皇子 キ 母同

田形皇女 タカタケ 母同

トイナ
十市皇女 母額田姬王鏡王女

高市皇子 任太政大臣
母尼子娘曾形君德善女

忍壁皇子 母擬媛娘完人巨大麻呂女

磯城皇子 母同

泊瀬部皇女 母同

訖基皇女 母同

日本根子高瑞淨足姬天皇 元正

天之真宗豐祖父天皇 文武

淡路廢帝

高天原廣野姬天皇 持統又大田皇女
又鷗野皇女

天武后草壁皇女
母遠知娘獲我山田
石川麻呂女

建皇子 母同 啞不能語
或建弼皇子

御名部皇子 母姪娘達知娘命

日本根子天津御代豊国成姫天皇

元明又阿倍皇女

大伴皇子

又伊賀皇子太政大臣
母伊賀采女宅子
为天武被誅

明日香皇女

或飛鳥
母橘娘阿倍倉杵九大臣女

新田部皇女

天武妃
母同

山邊皇女

大津皇子妃賜死之時共死
母常陸娘云稱我赤見大臣女

大江皇女

天武妃
母色夫古姬忍海造小龍女官

川嶋皇女

母同

泉皇女

母同

水主皇女

母黑媛娘栗隈首德萬女
官人

施基皇子

号田原天皇

田目皇子

母越道君伊羅都賣宮人
又豊浦皇子
母石壽名嬪蘇我大臣稻目女

麻呂子皇子

當麻公先
母廣子葛城直盤打女

酢香手姬皇女

母同
拜官歷三代

光仁天皇

此外畧之

額田天皇

額田天皇
高田天皇
高田天皇

田原天皇

田原天皇
田原天皇

額基天皇

額基天皇
額基天皇

水尾天皇

水尾天皇
水尾天皇

泉皇女

泉皇女

