



始

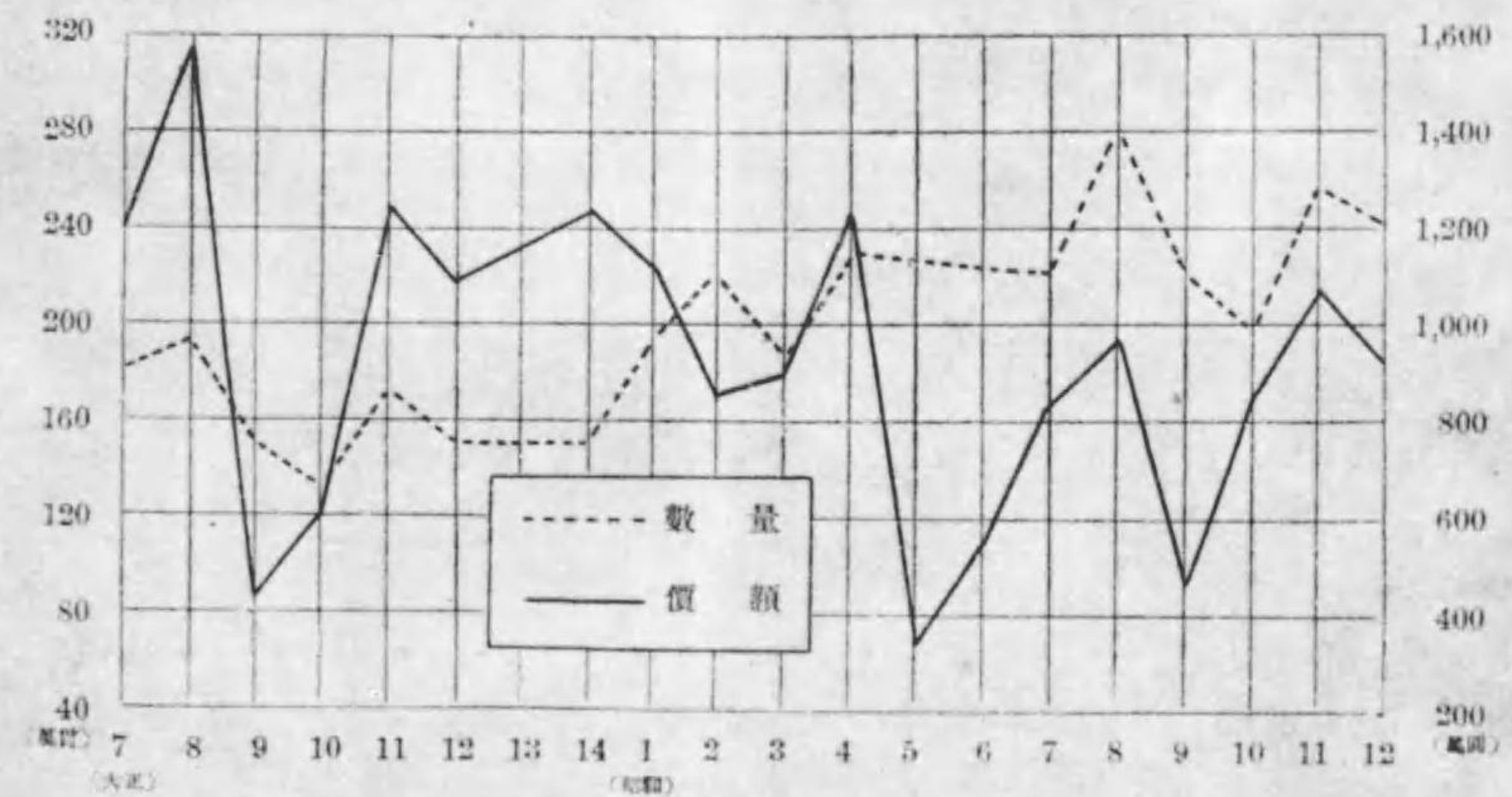


埼玉縣]夏秋替蝨統計  
埼玉果統計課發行  
昭和十二年

142  
338

昭和十二年  
夏秋蠶統計  
埼玉縣

夏秋蠶收繭高



凡例

1. 本表ハ大正十四年十月農林省令第二十五號農林省統計報告規則ニ基キ各市町村ニ於テ産業統計調査員ヲシテ調査セシメタル資料ニ依リ之ヲ編成ス
2. 本表ハ昭和十二年ノ事實ヲ掲載シ尙第一表ノ冒頭ニ最近五箇年間ニ於ケル事實ヲ添付シテ比較ノ便ニ供ス
3. 本書ニハ桑畑、桑苗、養蠶、天蠶及柞蠶ニ關スル事項ヲモ輯録シタリ
4. 本表中該當事實ナキモノニ付テハ「—」ヲ附ス
5. 本表中該當事實ナキ市町村名ハ之ヲ省略シタリ

昭和十三年五月刊行

概 要

昭和十二年ニ於ケル夏秋蠶ハ養蠶戸數92,916、蠶種掃立數量5,386,626グラム、收繭高2,421,825貫、價額9,238,635圓ニシテ之ヲ前年ニ比スレバ養蠶戸數9.52(一分)、蠶種掃立數量378,372グラム(六分六厘)、收繭高181,005貫(七分)、價額1,452,096圓(一割三分五厘)ヲ各減少セリ。

蓋シ本年ノ夏秋蠶ハ早魘ノ爲桑樹ノ伸長ヲ阻害セラレタル爲桑葉量ノ不足ヲ懸念セラレタルト事變關係ニヨル勞力減等ノ影響トニ依リ九月一日現在調査ニ係ル豫想掃立數量ハ5,764,998グラムニシテ前年ニ比シ五分四厘ノ減少ヲ豫想セラレタリシガ掃立實數量ニ於テハ六分六厘ノ減少ヲ示スニ至レリ。

而シテ收繭高ハ初秋蠶期ニ在リテハ近年稀ナル高温ト早魘ノ爲飼育ニ甚シキ困難ヲ感ジ、晚秋蠶期ニ在リテハ九月中旬一時冷濕トナリタルモ各期ヲ通ジ蠶兒ノ發育經過概シテ良好ナリシモ掃立數量ノ減少ニ伴ヒ前年ニ比シ七分ノ減少ヲ示スニ至レリ。

蠶種掃立數量及收繭高ヲ白繭、黃繭ニ區別スレバ次ノ如シ

	本 年	本 年 豫 想	前 年	増 減 (△ハ減)	
				本年豫想ニ比シ	前年ニ比シ
蠶種掃立數量	5,386,626	5,454,068	5,764,998	△ 67,442	△ 378,372
白繭種	5,382,154	5,448,939	5,760,352	△ 66,785	△ 378,198
黃繭種	4,472	5,129	4,646	△ 657	△ 174
收 繭 高	2,421,825	2,236,871	2,602,830	184,954	181,005
白繭種	2,420,034	2,235,418	2,600,564	184,616	180,530
黃繭種	1,791	1,453	2,266	338	475

尙最近五箇年間ニ於ケル春蠶及夏秋蠶ヲ通シタル概況ヲ示セバ次ノ如シ

年 次	養 蠶 戸 數	蠶 種 掃 立 數 量	收 繭 高		前年收繭高ニ比シ増減(△ハ減)	
			數 量	價 額	數 量	價 額
6.....	100,232	11,357,422	5,216,632	13,206,442	△ 89,605	△ 229,805
7.....	99,438	11,712,039	4,737,805	13,295,413	△ 478,827	88,971
8.....	99,847	12,474,845	5,839,487	26,430,188	1,101,682	13,134,775
9.....	98,719	11,577,896	5,457,601	11,477,830	△ 381,886	△ 14,952,358
10.....	97,611	11,367,614	4,852,446	19,046,996	△ 605,155	7,569,166
11.....	96,028	11,077,543	5,499,052	24,180,363	646,606	5,133,367
12.....	95,804	10,954,567	5,598,898	26,295,795	99,846	2,115,432

發行所寄贈本



1. 夏 秋

—	養蠶戸數	内春蠶ヲモ飼育シタルモノ	蠶種播立數量			總 數			
			總 數	白蠶種	黃蠶種	總 數		上 繭	
						數量	價 額	數量	價 額
昭 和 7.....	95 887	89 841	6 086 218	5 989 381	96 837	2 219 638	8 057 611	1 852 066	7 460 860
〃 8.....	97 104	91 428	6 552 560	6 500 548	52 012	2 829 974	9 559 265	2 414 044	8 926 616
〃 9.....	95 255	91 098	5 755 877	5 739 149	16 728	2 338 674	4 763 228	1 971 521	4 319 572
〃 10.....	94 714	90 609	5 595 244	5 584 256	10 988	1 919 537	8 601 759	1 603 430	7 927 522
〃 11.....	93 868	90 191	5 764 998	5 760 352	4 646	2 602 830	10 690 731	2 226 450	9 922 973
〃 12.....	92 916	89 472	5 386 626	5 382 154	4 472	2 421 825	9 238 635	2 082 332	8 583 976
川 越(市).....	161	150	7 870	7 870	—	4 463	18 915	3 935	17 708
熊 谷(市).....	964	954	35 755	35 755	—	14 123	51 860	11 581	47 482
浦 和(市).....	4	3	130	130	—	68	323	63	315
北 足 立.....	6 185	6 009	344 624	344 414	210	172 264	649 611	146 791	601 882
入 間.....	17 446	15 702	1 108 609	1 105 204	3 405	517 754	2 016 182	444 484	1 869 543
比 企.....	11 618	11 352	617 571	617 571	—	279 708	1 049 347	239 095	972 662
秩 父.....	8 914	8 527	381 546	381 382	164	149 924	563 905	126 047	520 670
見 玉.....	7 667	7 619	607 864	607 864	—	239 318	903 980	203 037	832 458
大 里.....	16 375	16 071	1 155 642	1 155 642	—	497 065	1 848 137	428 910	1 713 980
北 埼 玉.....	12 553	12 302	658 471	658 471	—	320 757	1 245 569	279 106	1 164 655
南 埼 玉.....	6 106	6 013	265 847	265 284	563	124 291	490 595	109 573	463 064
北 葛 飾.....	4 923	4 770	202 697	202 567	130	102 090	400 211	89 710	376 057

—	白 繭 種		黃 繭 種						
	層 繭	總 數	上 繭		玉 繭				
			數量	價 額	數量	價 額			
昭 和 7.....	136 005	184 646	58 392	134 486	32 741	126 417	3 370	5 406	2 281
〃 8.....	153 541	208 874	24 939	92 840	21 920	87 839	1 984	3 608	1 071
〃 9.....	139 572	140 308	8 189	16 691	6 837	15 035	752	1 042	600
〃 10.....	133 151	246 971	3 672	14 234	3 068	13 042	330	747	274
〃 11.....	156 646	293 259	2 266	9 164	1 951	8 580	141	273	174
〃 12.....	148 830	270 812	1 791	7 041	1 623	6 720	98	197	70
川 越(市).....	253	506	—	—	—	—	—	—	—
熊 谷(市).....	706	706	—	—	—	—	—	—	—
浦 和(市).....	2	2	—	—	—	—	—	—	—
北 足 立.....	10 969	20 140	113	445	102	426	6	11	5
入 間.....	36 931	73 098	1 228	4 862	1 137	4 681	54	114	37
比 企.....	16 731	29 503	—	—	—	—	—	—	—
秩 父.....	12 754	22 089	41	144	33	123	2	5	6
見 玉.....	17 398	31 381	—	—	—	—	—	—	—
大 里.....	24 078	40 426	—	—	—	—	—	—	—
北 埼 玉.....	17 503	32 549	—	—	—	—	—	—	—
南 埼 玉.....	6 334	10 970	329	1 207	283	1 132	28	47	18
北 葛 飾.....	5 171	9 442	80	383	68	353	8	20	4

蠶

—	玉 繭		層 繭		白 繭		黃 繭		
	數量	價 額	數量	價 額	總 數	上 繭	玉 繭	層 繭	
									數量
229 286	409 442	138 286	187 309	2 181 246	7 923 125	1 819 325	7 334 443	225 916	404 036
261 318	422 338	154 612	210 267	2 805 035	9 466 425	2 392 124	8 838 771	259 370	418 780
226 981	302 734	140 172	140 922	2 330 485	4 746 537	1 964 684	4 304 537	226 229	301 692
182 682	426 821	133 425	247 416	1 915 865	8 587 525	1 600 362	7 914 480	182 352	426 074
219 560	474 188	156 830	293 570	2 600 564	10 681 567	2 224 499	9 914 333	219 419	473 915
190 593	387 223	148 900	270 936	2 420 034	9 231 594	2 060 709	8 573 756	190 495	387 026
275	701	253	506	4 463	18 915	3 935	17 708	275	701
1 836	3 672	706	706	14 123	51 860	11 581	47 482	1 836	3 672
3	6	2	2	68	323	63	315	3	6
14 499	27 581	10 974	20 148	172 151	649 166	146 689	601 456	14 493	27 570
36 302	73 474	36 968	73 165	516 526	2 011 320	443 347	1 864 862	36 248	73 360
23 882	47 182	16 731	29 503	279 708	1 049 347	239 095	972 662	23 882	47 182
11 117	21 135	12 760	22 100	149 883	583 761	126 014	520 542	11 115	21 130
18 883	40 141	17 398	31 381	239 318	903 980	203 037	832 458	18 883	40 141
44 077	93 731	24 078	40 426	497 065	1 848 137	428 910	1 713 980	44 077	93 731
24 148	48 365	17 503	32 549	320 757	1 245 569	279 106	1 164 655	24 148	48 365
8 366	16 533	6 352	10 998	123 962	489 388	109 290	461 932	8 338	16 486
7 205	14 702	5 175	9 452	102 010	399 828	89 642	375 704	7 197	14 682

—	一 貫 二 付 價 格						養蠶戸數一戸當		蠶種十ガラニ當收蠶高			
	白 繭 種		黃 繭 種		層 繭	上 繭	玉 繭	層 繭	蠶種播立數量	收蠶價額	白 繭 種	黃 繭 種
	價 額	上 繭	玉 繭	層 繭								
2 663	4.03	1.79	1.36	3.86	1.60	1.17	63.5	84.0	3.642	3.965	—	—
1 393	3.69	1.61	1.36	4.01	1.85	1.30	67.5	98.4	4.315	4.795	—	—
614	2.19	1.33	1.01	2.20	1.39	1.02	60.4	50.0	4.061	4.895	—	—
445	4.95	2.34	1.85	4.25	2.26	1.62	59.1	85.1	3.424	3.342	—	—
311	4.46	2.16	1.87	4.40	1.94	1.79	61.4	113.9	4.515	4.877	—	—
124	4.12	2.03	1.82	4.14	2.01	1.77	58.0	99.4	4.496	4.005	—	—
—	4.50	2.55	2.00	—	—	—	48.9	117.5	5.671	—	—	—
—	4.10	2.00	1.00	—	—	—	37.1	53.8	3.350	—	—	—
—	5.00	2.00	1.00	—	—	—	32.5	80.8	5.231	—	—	—
8	4.10	1.90	1.84	4.18	1.83	1.60	55.7	105.0	4.998	5.381	—	—
67	4.21	2.02	1.98	4.12	2.11	1.81	62.5	115.6	4.674	3.606	—	—
—	4.07	1.98	1.76	—	—	—	53.2	90.3	4.529	—	—	—
11	4.13	1.90	1.73	3.88	2.50	1.83	42.8	63.3	3.930	2.500	—	—
—	4.10	2.13	1.80	—	—	—	79.3	117.9	3.937	—	—	—
—	3.99	2.12	1.67	—	—	—	70.6	112.9	4.301	—	—	—
—	4.17	2.00	1.86	—	—	—	52.5	99.2	4.871	—	—	—
28	4.23	1.98	1.73	4.00	1.68	1.56	43.5	80.3	4.672	3.844	—	—
10	4.19	2.04	1.83	5.19	2.50	2.50	41.2	81.3	5.036	6.154	—	—



2. 夏 秋

養蠶戸數	内春蠶ヲモ飼育シタルモノ	蠶種播立數量			總數		白			
		總數	白繭種	黃繭種	數量	價額	總數		上繭	
							數量	價額	數量	價額
松村村	223	193	19 645	19 645	9 833	39 209	9 833	39 209	8 296	35 899
井岡村	205	52	16 169	16 169	5 934	22 752	5 934	22 752	5 063	21 264
所口村	62	36	2 000	2 000	881	4 648	881	4 648	810	4 455
山田村	163	124	10 785	10 785	2 965	10 763	2 965	10 763	2 687	9 960
吾妻村	172	121	12 875	12 875	6 052	23 840	6 052	23 840	5 342	22 413
小指村	317	223	25 100	25 100	9 999	39 091	9 999	39 091	8 585	36 249
三ヶ島村	417	267	28 167	28 167	11 032	43 629	11 032	43 629	9 376	40 317
元宮村	286	269	27 200	27 200	12 032	46 602	12 032	46 602	9 712	42 733
金東村	226	208	22 130	22 130	9 039	37 923	9 039	37 923	8 409	36 579
東子村	351	278	30 150	30 150	16 550	68 710	16 550	68 710	13 835	63 641
豊岡村	151	106	10 698	10 698	4 490	16 679	4 490	16 679	3 744	15 351
藤間村	286	143	12 500	12 500	5 435	21 771	5 435	21 771	4 625	20 119
入堀村	192	145	20 320	20 320	8 323	32 124	8 323	32 124	7 112	29 870
福原村	249	195	20 289	20 289	11 271	46 313	11 271	46 313	10 145	43 624
奥原村	361	296	31 646	31 646	14 082	55 947	14 082	55 949	12 658	53 164
川村	210	102	14 500	14 500	7 820	27 926	7 820	27 926	6 530	26 120
大野村	294	291	13 450	13 450	6 635	24 825	6 635	24 825	5 426	22 735
間川村	259	250	21 720	21 720	9 721	35 978	9 721	35 978	7 954	32 538
日東村	280	279	19 030	19 030	9 049	34 900	9 049	34 900	7 612	31 589
大田村	287	278	24 884	24 884	11 312	42 357	11 312	42 357	9 398	38 422
山田村	180	180	13 513	13 513	5 537	20 941	5 537	20 941	4 718	19 344
三勝村	310	310	11 590	11 590	3 537	13 515	3 537	13 515	3 245	12 980
勝野村	369	369	30 750	30 750	16 421	60 862	16 421	60 862	13 765	54 817
坂戸村	397	396	31 412	31 412	14 996	53 976	14 996	53 976	12 607	49 428
西家村	326	321	20 425	20 355	7 618	29 524	7 618	29 524	6 605	27 830
大角村	395	393	27 280	27 280	14 369	54 220	14 369	54 220	11 817	49 041
川毛村	380	364	35 977	35 977	17 656	69 676	17 656	69 676	14 744	63 399
角根村	414	412	23 640	23 640	12 003	45 911	12 003	45 911	9 680	40 656
山越村	329	328	16 853	16 853	6 486	26 184	6 488	26 184	6 115	25 683
越後村	357	357	28 819	27 519	8 946	37 023	8 530	35 225	7 542	32 430
梅園村	430	392	18 942	18 942	8 175	31 052	8 175	31 052	6 750	28 350
高島村	316	299	10 505	10 505	4 908	17 956	4 908	17 956	4 067	16 375
高尾村	442	435	35 960	35 960	11 955	43 526	11 959	43 526	10 608	40 841
高尾村	548	500	44 312	44 312	27 244	106 661	27 244	106 661	22 880	98 384
高尾村	446	403	25 580	25 580	12 902	48 962	12 902	48 962	11 284	45 941
高尾村	440	415	26 418	25 918	14 292	56 915	14 136	56 426	12 433	52 845
高尾村	433	430	26 635	26 635	16 072	63 143	16 072	63 143	13 727	58 065
東野村	297	277	9 317	9 317	5 672	21 294	5 672	21 294	5 035	20 140
東野村	462	428	44 316	44 316	22 159	89 024	22 159	89 024	19 242	82 741
水原村	209	205	14 073	14 073	7 281	31 490	7 281	31 490	6 229	28 965
水原村	276	265	18 165	18 165	7 592	30 268	7 592	30 268	6 902	28 988
元加治村	158	125	10 427	10 427	4 417	16 692	4 417	16 692	3 848	15 700
加治村	304	301	21 460	19 925	7 317	29 125	6 661	26 586	5 889	25 023
加治村	426	386	27 235	27 235	11 345	41 216	11 345	41 216	9 574	38 296
飯能村	288	276	14 390	14 390	7 453	27 921	7 453	27 921	6 405	25 620
原南村	348	335	12 114	12 114	6 521	24 184	6 521	24 184	5 665	22 660
原南村	214	186	10 800	10 800	5 827	23 296	5 827	23 296	5 032	21 638
栗野村	267	261	7 248	7 248	3 534	13 627	3 534	13 627	3 224	13 218
栗野村	405	405	11 079	11 079	5 982	24 873	5 982	24 873	5 252	23 694
比企郡	11 618	11 352	617 571	617 571	279 708	1 049 347	279 708	1 049 347	239 095	972 662
松山村	445	445	28 085	28 085	12 546	45 503	12 546	45 503	11 016	45 165
大田村	312	312	26 777	26 777	12 159	44 969	12 159	44 969	10 610	42 440
宮前村	474	466	17 773	17 737	8 014	30 938	8 014	30 938	7 094	29 440
宮前村	452	420	28 244	28 244	13 852	47 961	13 852	47 961	11 387	43 271
宮前村	508	476	22 830	22 830	11 471	41 916	11 471	41 916	8 932	37 067
宮前村	520	508	24 469	24 469	12 306	47 453	12 306	47 453	10 667	44 378
菅七和村	478	472	23 830	23 830	12 145	45 960	12 145	45 960	10 585	42 869
和田村	489	484	23 740	23 740	10 567	39 030	10 567	39 030	8 948	35 792

蠶 (續)

繭種				黃繭種				繭種			
玉繭		屑繭		總數		上繭		玉繭		屑繭	
數量	價額	數量	價額	數量	價額	數量	價額	數量	價額	數量	價額
650	1 410	887	1 900	—	—	—	—	—	—	—	—
612	1 101	259	388	—	—	—	—	—	—	—	—
40	100	31	93	—	—	—	—	—	—	—	—
141	282	237	521	—	—	—	—	—	—	—	—
356	721	354	706	—	—	—	—	—	—	—	—
590	1 146	824	1 696	—	—	—	—	—	—	—	—
1 102	2 204	554	1 108	—	—	—	—	—	—	—	—
820	1 394	1 500	2 475	—	—	—	—	—	—	—	—
420	966	210	378	—	—	—	—	—	—	—	—
1 213	2 365	1 502	2 704	—	—	—	—	—	—	—	—
420	840	326	488	—	—	—	—	—	—	—	—
380	1 067	430	645	—	—	—	—	—	—	—	—
651	1 302	560	952	—	—	—	—	—	—	—	—
507	1 141	619	1 548	—	—	—	—	—	—	—	—
791	1 582	633	1 203	—	—	—	—	—	—	—	—
700	980	590	826	—	—	—	—	—	—	—	—
541	1 001	668	1 089	—	—	—	—	—	—	—	—
781	1 669	986	1 771	—	—	—	—	—	—	—	—
937	2 061	500	1 250	—	—	—	—	—	—	—	—
725	1 431	1 189	2 504	—	—	—	—	—	—	—	—
407	773	412	824	—	—	—	—	—	—	—	—
195	351	97	184	—	—	—	—	—	—	—	—
1 348	2 790	1 308	3 255	—	—	—	—	—	—	—	—
1 241	2 482	1 148	2 066	—	—	—	—	—	—	—	—
596	1 177	417	517	—	—	—	—	—	—	—	—
1 174	2 313	1 378	2 866	—	—	—	—	—	—	—	—
1 299	2 728	1 613	3 549	—	—	—	—	—	—	—	—
871	1 916	1 452	3 339	—	—	—	—	—	—	—	—
225	338	148	163	—	—	—	—	—	—	—	—
562	1 517	426	1 278	416	1 798	396	1 742	12	32	8	24
685	1 370	740	1 332	—	—	—	—	—	—	—	—
414	807	427	774	—	—	—	—	—	—	—	—
762	1 448	589	1 237	—	—	—	—	—	—	—	—
2 044	3 985	2 320	4 292	—	—	—	—	—	—	—	—
826	1 579	792	1 442	—	—	—	—	—	—	—	—
853	1 881	850	1 700	156	525	125	475	12	22	19	28
1 140	2 451	1 205	2 627	—	—	—	—	—	—	—	—
347	652	290	502	—	—	—	—	—	—	—	—
1 441	3 036	1 476	3 247	—	—	—	—	—	—	—	—
527	1 212	525	1 313	—	—	—	—	—	—	—	—
418	836	272	544	—	—	—	—	—	—	—	—
302	562	267	430	—	—	—	—	—	—	—	—
283	580	489	978	656	2 539	616	2 464	30	60	10	15
527	1 054	1 244	1 869	—	—	—	—	—	—	—	—
534	1 068	514	1 233	—	—	—	—	—	—	—	—
480	960	376	564	—	—	—	—	—	—	—	—
339	746	456	912	—	—	—	—	—	—	—	—
208	322	102	87	—	—	—	—	—	—	—	—
480	864	250	375	—	—	—	—	—	—	—	—
23 882	47 182	16 731	26 503	—	—	—	—	—	—	—	—
990	218	540	119	—	—	—	—	—	—	—	—
1 096	2 362	453	227	—	—	—	—	—	—	—	—
545	1 090	375	408	—	—	—	—	—			











3. 桑

—	總 段 別				機 刈			
	總 段 別	畑		其ノ他	畑	其ノ他		其ノ他
		本 (桑主作)	其ノ他 (混作間作)			本 (桑主作)	其ノ他 (混作間作)	
昭 和 7.....	37 425.4	34 727.5	1 903.7	794.2	21 564.4	585.4	172.6	
" 8.....	36 416.0	33 859.1	1 816.5	740.4	21 196.5	570.9	160.6	
" 9.....	35 435.4	32 849.5	1 810.8	775.1	20 312.0	572.4	172.1	
" 10.....	33 306.2	30 912.6	1 631.6	762.0	19 204.1	520.6	161.7	
" 11.....	32 904.0	30 602.5	1 517.2	784.3	18 967.6	497.0	152.1	
" 12.....	33 192.9	30 897.1	1 473.5	822.3	19 124.9	469.5	207.2	
川 越 (市).....	71.5	64.5	—	7.0	55.7	—	3.3	
熊 谷 (市).....	420.6	406.1	12.8	1.7	405.2	12.5	1.2	
浦 和 (市).....	1.0	1.0	—	—	1.0	—	—	
北 足 立.....	2 124.7	2 107.0	14.8	2.9	2 077.6	12.8	0.8	
入 間.....	6 646.7	6 233.7	285.7	127.3	1 982.7	21.4	25.7	
比 企.....	3 799.4	3 573.7	177.9	47.8	2 584.9	46.1	16.9	
秩 父.....	3 902.2	3 520.8	188.5	192.9	135.0	6.7	3.5	
見 玉.....	3 385.7	3 027.2	175.3	183.2	1 937.3	109.9	105.5	
大 里.....	6 240.9	5 437.4	554.0	249.5	3 438.1	196.1	40.4	
北 埼 玉.....	3 888.5	3 866.7	16.7	5.1	3 851.6	16.7	4.8	
南 埼 玉.....	1 632.1	1 587.7	41.6	2.8	1 755.0	41.3	2.8	
北 葛 飾.....	1 079.6	1 071.3	6.2	2.1	1 071.3	6.0	2.1	

4. 桑

—	生産戸數	總 數		ミシヤウ (實生)		ツギキ	
		數	價 額	數	價 額	數	價 額
		昭 和 7.....	4 947	10 962 858	65 224	59 050	91
" 8.....	4 954	12 246 897	166 520	766 000	2 870	4 541 590	
" 9.....	4 635	11 444 420	139 066	652 030	1 037	4 173 330	
" 10.....	4 442	10 573 148	72 826	513 250	911	3 961 380	
" 11.....	4 713	10 990 057	158 311	747 650	2 093	3 481 714	
" 12.....	5 105	11 954 336	183 782	562 650	1 444	3 301 166	
川 越 (市).....	—	—	—	—	—	—	
熊 谷 (市).....	140	42 637	638	—	—	20 306	
浦 和 (市).....	1	6 000	84	—	—	6 000	
北 足 立.....	254	2 763 200	42 973	—	—	407 400	
入 間.....	448	862 746	19 667	—	—	262 730	
比 企.....	1 097	653 890	11 412	—	—	96 030	
秩 父.....	882	505 470	8 775	92 050	226	182 360	
見 玉.....	731	2 640 400	41 540	376 800	909	1 200 330	
大 里.....	1 101	2 146 993	36 690	93 800	309	617 230	
北 埼 玉.....	377	753 500	11 470	—	—	336 950	
南 埼 玉.....	26	390 600	4 192	—	—	171 800	
北 葛 飾.....	48	388 900	6 341	—	—	—	

畑 (六月末日現在)

中 刈	高 刈				立 通				
	畑		其ノ他	畑		其ノ他	畑		其ノ他
	本 (桑主作)	其ノ他 (混作間作)		本 (桑主作)	其ノ他 (混作間作)		本 (桑主作)	其ノ他 (混作間作)	
12 447.5	912.0	354.1	713.2	404.5	265.2	2.4	1.8	2.3	
11 959.7	891.9	349.0	700.2	352.9	228.9	2.7	0.9	1.9	
11 893.8	867.2	362.6	637.3	397.7	238.1	6.4	3.5	2.3	
11 089.7	762.4	356.8	616.5	347.6	240.8	2.3	1.0	2.7	
11 032.2	650.8	361.1	600.3	368.0	266.0	2.4	1.4	5.1	
11 133.4	606.9	374.9	613.4	388.9	234.3	25.4	8.2	5.9	
8.8	—	3.5	—	—	—	—	—	—	
0.9	0.3	0.6	—	—	—	—	—	—	
—	—	—	—	—	—	—	—	—	
23.6	1.5	2.0	5.5	0.5	0.1	0.3	—	—	
4 075.8	242.3	72.1	154.3	21.3	28.1	20.9	0.7	1.4	
934.2	105.1	22.2	52.0	26.2	8.4	2.6	0.5	0.3	
3 266.0	136.8	153.6	119.7	44.6	34.4	0.1	0.4	1.4	
1 061.1	55.8	55.2	28.3	9.2	21.7	0.5	0.4	0.8	
1 747.2	65.1	65.5	251.3	286.6	141.6	0.8	6.2	2.0	
14.4	—	0.3	0.7	—	—	—	—	—	
1.4	—	—	1.6	0.3	—	0.2	—	—	
—	—	—	—	0.2	—	—	—	—	

苗 (自前年六月一日 至其年五月末日)

價 額	シロタシ (代出)		ト リ キ (取木)		其ノ他	
	數	價 額	數	價 額	數	價 額
	29 691	5 225 228	28 052	1 238 770	6 931	32 970
69 834	5 538 738	75 875	1 384 469	17 649	16 100	192
60 336	4 973 839	60 262	1 615 691	17 067	29 530	364
30 177	4 510 342	30 991	1 544 741	10 433	43 435	314
57 160	5 059 457	76 762	1 645 576	21 699	55 660	597
61 370	5 551 962	93 620	1 702 157	26 907	36 400	441
—	—	—	—	—	—	—
325	9 190	142	13 141	171	—	—
84	—	—	—	—	—	—
7 048	2 040 400	31 958	315 400	3 967	—	—
5 970	402 983	9 230	194 983	4 437	2 050	30
1 706	352 160	6 374	204 200	3 309	1 500	23
4 466	56 500	1 118	174 160	2 959	400	6
22 779	885 320	15 593	173 950	2 232	4 000	27
11 593	1 023 830	17 873	403 903	6 793	8 200	122
5 276	336 580	5 177	75 920	983	4 050	34
2 123	215 300	2 020	2 500	32	1 000	17
—	229 700	4 135	144 000	2 024	15 200	182

5. 養

—	養蠶戶數	蠶種播立數量				總				
		總數	白繭種	黃繭種	總數		上繭		玉	
					數量	價額	數量	價額	數量	
昭和 7.....	99 438	11 712 039	9 999 834	1 712 205	4 737 805	13 295 413	4 094 510	12 429 029	385 652	
〃 8.....	99 847	12 474 845	10 571 868	1 902 977	5 839 487	26 430 188	5 172 507	25 201 838	402 859	
〃 9.....	98 719	11 577 896	9 543 265	2 034 631	5 457 601	11 477 830	4 831 091	10 729 940	377 425	
〃 10.....	97 611	11 037 614	9 254 761	1 782 853	4 852 446	19 046 996	4 302 431	17 915 417	318 224	
〃 11.....	96 028	11 077 543	9 357 925	1 719 618	5 499 052	24 180 363	4 855 461	22 784 296	372 049	
〃 12.....	95 804	10 954 467	9 045 886	1 908 681	5 598 898	26 295 795	4 976 882	24 877 785	340 974	
川越(市).....	161	13 249	11 404	1 845	8 151	39 024	7 243	36 861	476	
熊谷(市).....	973	105 185	98 785	6 400	47 102	229 808	41 098	216 935	4 300	
浦和(市).....	5	250	250	—	126	629	117	612	6	
北足立.....	6 585	671 936	547 123	124 813	386 937	1 828 253	341 679	1 724 178	25 663	
入間.....	17 882	1 981 224	1 795 716	185 508	1 060 005	4 937 478	937 868	4 651 794	59 079	
比企.....	11 722	1 263 241	1 101 844	161 397	653 708	3 061 724	582 262	2 897 732	40 931	
秩父.....	9 235	993 803	827 040	166 763	446 481	1 944 281	386 732	1 818 225	25 079	
兒玉.....	7 813	1 258 671	974 440	284 231	559 042	2 591 027	492 516	2 441 760	35 422	
大里.....	16 699	2 346 644	2 014 704	331 940	1 117 999	5 188 465	996 639	4 912 164	75 213	
北埼玉.....	13 168	1 323 134	968 159	354 975	765 183	3 761 356	692 351	3 592 074	41 827	
南埼玉.....	6 455	587 953	325 613	262 340	320 265	1 573 173	287 609	1 499 935	19 156	
北葛飾.....	5 106	409 277	380 808	28 469	233 899	1 140 577	210 768	1 085 515	13 813	

—	養蠶戶數	白繭種		黃繭種							
		層繭	總數	上繭		玉繭		層繭		層繭	
				數量	價額	數量	價額	數量	價額	數量	價額
昭和 7.....	224 436	258 264	785 007	1 709 736	708 431	1 632 673	43 369	48 944	33 207	28 119	
〃 8.....	332 866	375 175	1 011 998	5 754 940	936 954	5 577 304	43 789	113 016	31 255	64 620	
〃 9.....	215 783	215 660	1 148 534	2 431 695	1 067 247	2 337 733	47 995	61 552	33 301	32 410	
〃 10.....	203 042	359 448	980 993	3 506 782	911 197	3 375 287	41 047	87 504	28 749	43 991	
〃 11.....	240 075	467 147	960 338	4 556 691	882 614	4 379 514	46 257	116 601	31 467	60 576	
〃 12.....	242 938	509 743	1 131 945	6 195 494	1 045 676	5 968 974	48 165	136 069	38 104	90 451	
川越(市).....	403	884	1 164	6 493	1 095	6 318	40	103	29	72	
熊谷(市).....	1 604	1 918	3 021	16 045	2 704	15 278	226	644	91	123	
浦和(市).....	3	3	—	—	—	—	—	—	—	—	
北足立.....	17 367	38 294	80 968	450 694	74 799	432 907	3 941	11 470	2 228	6 317	
入間.....	57 996	132 469	121 173	665 077	111 828	638 982	4 283	11 987	5 062	14 108	
比企.....	27 618	58 789	99 249	540 900	92 010	521 106	4 342	12 916	2 897	6 878	
秩父.....	28 859	57 854	79 749	365 657	70 531	345 592	3 407	8 216	5 811	11 849	
兒玉.....	25 786	49 170	147 173	787 060	135 263	755 968	6 592	19 549	5 318	11 543	
大里.....	41 080	79 643	183 562	1 016 325	170 251	981 327	8 244	24 004	5 067	10 994	
北埼玉.....	25 129	55 180	241 273	1 376 728	227 172	1 338 175	8 225	23 308	5 876	15 245	
南埼玉.....	8 204	15 750	156 031	864 747	142 564	830 752	8 171	21 878	5 296	12 117	
北葛飾.....	8 889	19 789	18 582	105 768	17 459	102 599	694	1 994	429	1 205	

蠶種播立及養蠶

—	養蠶戶數	白繭種		黃繭種							
		層繭	總數	上繭		玉繭		層繭		層繭	
				數量	價額	數量	價額	數量	價額	數量	價額
昭和 7.....	580 001	257 643	286 383	3 952 798	11 585 677	3 386 079	10 796 356	342 483	531 057		
〃 8.....	788 555	264 121	439 795	4 827 489	20 675 248	4 235 553	19 624 534	359 070	675 539		
〃 9.....	499 820	249 084	248 070	4 309 058	9 046 135	3 763 844	8 892 207	329 431	438 263		
〃 10.....	728 140	231 791	403 439	3 871 453	15 540 214	3 391 234	14 540 130	277 177	640 639		
〃 11.....	868 344	271 542	527 723	4 538 714	19 623 672	3 972 847	18 404 782	325 792	751 743		
〃 12.....	817 816	281 042	600 194	4 466 953	20 100 301	3 931 206	18 908 811	292 809	681 747		
川越(市).....	1 207	432	956	6 987	32 531	6 148	30 543	436	1 104		
熊谷(市).....	10 832	1 695	2 041	44 681	213 763	38 394	201 657	4 083	10 188		
浦和(市).....	14	3	3	126	629	117	612	6	14		
北足立.....	59 464	19 595	44 611	305 969	1 377 559	266 880	1 291 271	21 722	47 994		
入間.....	139 107	63 058	146 577	938 832	4 272 401	826 040	4 012 812	54 796	127 120		
比企.....	98 325	30 515	65 667	554 459	2 520 824	490 252	2 376 626	36 589	85 409		
秩父.....	56 353	34 670	69 703	366 732	1 578 624	316 201	1 472 633	21 672	48 137		
兒玉.....	88 554	31 104	60 713	411 869	1 803 967	357 253	1 685 792	28 830	69 065		
大里.....	185 664	46 147	90 637	934 437	4 172 140	826 388	3 930 837	96 969	161 660		
北埼玉.....	98 867	31 005	70 425	523 910	2 384 628	465 179	2 253 899	33 602	75 549		
南埼玉.....	45 371	13 500	27 867	164 234	708 426	145 045	669 183	10 985	23 493		
北葛飾.....	34 068	9 318	20 994	215 317	1 034 809	193 309	982 946	13 119	32 074		

—	養蠶戶數	白繭種		黃繭種							
		層繭	總數	上繭		玉繭		層繭		層繭	
				數量	價額	數量	價額	數量	價額	數量	價額
昭和 7.....	3.19	1.55	1.15	2.30	1.13	0.85	117.8	133.7	3.953	4.585	12.659
〃 8.....	4.63	1.88	1.61	5.95	2.58	2.07	124.9	264.7	4.566	5.318	16.035
〃 9.....	2.23	1.33	1.00	2.19	1.28	0.97	117.3	116.3	4.515	5.645	15.402
〃 10.....	4.29	2.31	1.77	3.70	2.13	1.53	113.1	195.1	4.183	5.502	14.569
〃 11.....	4.63	2.30	1.95	4.96	2.52	1.93	115.4	251.8	4.850	5.585	16.712
〃 12.....	4.81	2.33	2.10	5.71	2.82	2.37	114.3	274.5	4.938	5.931	16.868
川越(市).....	4.97	2.53	2.19	5.77	2.58	2.48	82.3	242.4	6.127	6.309	11.400
熊谷(市).....	5.25	2.50	1.20	5.65	2.85	1.35	108.1	236.2	4.462	4.720	11.199
浦和(市).....	5.23	2.33	1.00	—	—	—	24.0	125.8	10.500	—	12.600
北足立.....	4.84	2.21	2.20	5.79	2.91	2.84	102.0	277.6	5.592	6.487	18.211
入間.....	4.86	2.32	2.28	5.71	2.80	2.79	110.8	276.1	5.228	5.532	15.948
比企.....	4.85	2.33	2.13	5.66	2.98	2.37	107.8	261.2	5.032	6.149	17.306
秩父.....	4.66	2.22	2.00	4.90	2.41	2.04	107.6	210.5	4.434	4.782	11.442
兒玉.....	4.72	2.39	1.91	5.59	2.97	2.17	161.1	331.6	4.227	5.178	16.512
大里.....	4.76	2.42	1.94	5.76	2.91	2.17	140.5	310.7	4.638	5.521	17.914
北埼玉.....	4.85	2.25	2.20	5.89	2.83	2.59	100.5	285.6	5.411	6.797	19.678
南埼玉.....	4.61	2.14	1.92	5.83	2.68	2.29	91.1	243.7	5.044	5.948	19.623
北葛飾.....	5.08	2.44	2.23	5.87	2.87	2.81	80.2	223.4	5.654	6.527	21.665

6. 天 蠶 及 作 蠶

年 次	飼育戸數	飼育林 段 別	放 養 卵 量				蠶			
			天 蠶	作 蠶			天 蠶		作 蠶	
				總 數	春	秋	數 量	價 額	數 量	價 額
昭 和 7.....	2	0.6	2	1	0	1	7	70	2	4
" 8.....	1	0.6	3	-	-	-	7	53	-	-
" 9.....	1	0.3	2	-	-	-	1	3	-	-
" 10.....	-	-	-	-	-	-	-	-	-	-
" 11.....	-	-	-	-	-	-	-	-	-	-
" 12.....	-	-	-	-	-	-	-	-	-	-
秩 父 郡.....	-	-	-	-	-	-	-	-	-	-
原 谷 村.....	-	-	-	-	-	-	-	-	-	-

年 次	蠶				單 價				一段步當放養卵量	一合當收繭高		
	作 蠶		天 蠶		天 蠶	作 蠶				天 蠶	作 蠶	
	春	秋	天 蠶	春		秋	平均					
昭 和 7.....	2	4	0	0	10.00	2.00	2.00	2.00	0.33	0.17	3500	2000
" 8.....	-	-	-	-	7.57	-	-	-	0.50	-	2333	-
" 9.....	-	-	-	-	3.00	-	-	-	0.67	-	500	-
" 10.....	-	-	-	-	-	-	-	-	-	-	-	-
" 11.....	-	-	-	-	-	-	-	-	-	-	-	-
" 12.....	-	-	-	-	-	-	-	-	-	-	-	-
秩 父 郡.....	-	-	-	-	-	-	-	-	-	-	-	-
原 谷 村.....	-	-	-	-	-	-	-	-	-	-	-	-

昭和十三年三月二十五日印刷  
昭和十三年三月三十一日發行

埼玉縣總務部統計課

埼玉縣川越市大字川越一四五〇番地  
印刷人 青山博吉  
埼玉縣川越市大字川越一四五〇番地  
印刷所 株式會社青山印刷所  
電話三一一番

142  
338

三本三十四部  
三本三十四部

14. 2口-338



\*1200600015744\*

14.2  
338

終