

定B
185

昭和六年

米統計表



農林大臣官房統計課

昭和七年四月刊行

定B
185



始

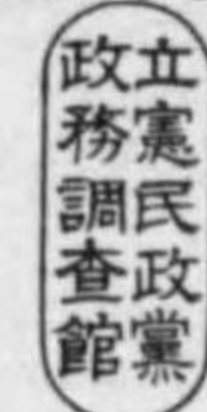


定B
185

定B
185

昭和六年

米統計表



農林大臣官房統計課

昭和七年四月刊行

83
13121

昭和六年

米



農林省

統計課

80W47147

緒 言

本書ハ昭和六年中ニ於ケル帝國內地ノ米ニ關スル統計ヲ速報スルト共ニ米ノ作付面積、産額、一段歩收穫高、豫想高ト實收高トノ關係、輸移出入額等ニ關スル累年ノ事實ヲ比較シ其ノ増減消長ノ跡ヲ明カナラシメタルモノナリ。

本書ハ我國從來ノ尺貫法單位ト共ニメートル法單位ヲ併記シタリ。右ハ近ク單位ヲメートル法ニ改ムルノ前提トシテ統計關係者及一般利用者ヲシテメートル法單位ニ馴致セシメンガ爲ニ外ナラズ。而シテ米ノメートル法單位ハキログラムヲ用フルモノトヘクトリットルヲ用フルモノトアルモ本書ニ於テハ取敢ヘズヘクトリットルヲ以テ表示シ置クコトトセリ。

昭和七年四月

農林大臣官房統計課長 鈴木覺四郎 識

凡 例

- 一、本書ハ大正十四年農林省令第二十五號農林省統計報告規則ニ基キ道府縣ヨリ提出セル報告書ニ依リ之ヲ編整ス但シ第十一表乃至第十三表ハ大藏省、朝鮮及臺灣總督府並樺太廳ノ各調査資料ニ依ル
- 二、本書ハ昭和六年ノ數字並第一次農商務統計表以降掲記セル累年ノ數字ヲ輯録ス
- 三、本書各表中事實ナキモノニ付テハ「—」ヲ、事實不詳ナルモノ又ハ調査ヲ缺クモノニ付テハ「…」ヲ、數ガ單位ニ滿タザルモノニ付テハ「0」ヲ附ス
- 四、本書ノ數字ニシテ曩ニ公表シタル統計表ト異ルモノアルハ誤謬訂正ヲナシタルニ由ル

目次

圖表

米收穫高及作付面積
米一アール當收穫高

概要

1. 米作付面積.....	I
2. 米產額.....	II
3. 米單位面積收穫高.....	IV
4. 米豫想收穫高ト實收高トノ比較.....	V
5. 米輸移出入額.....	VI

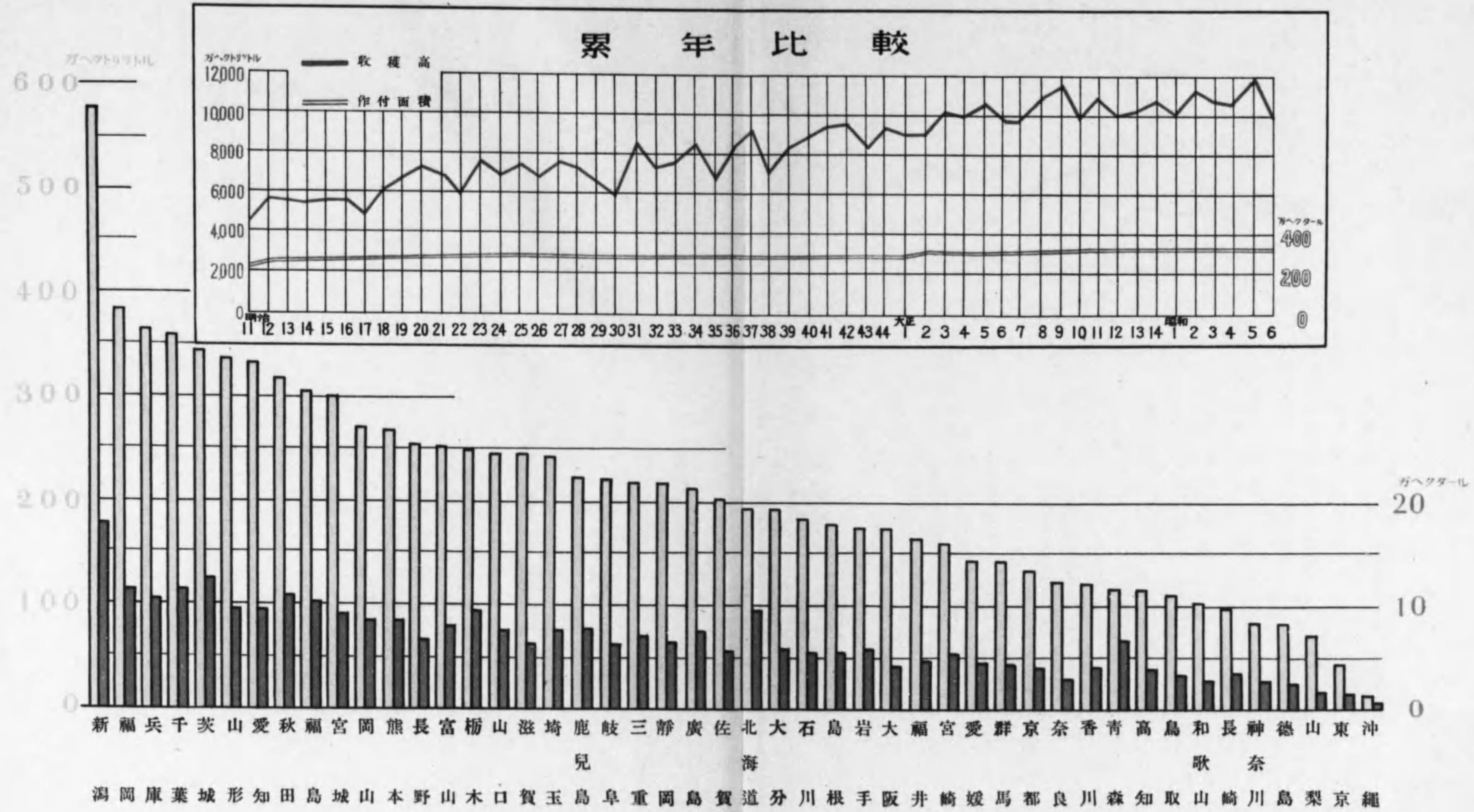
統計表

1. 昭和六年米作付面積地方別.....	2
2. 米作付面積累年比較.....	4
3. 昭和六年米產額地方別.....	6
4. 米產額累年比較.....	10
5. 昭和六年米單位面積收穫高地方別.....	12
6. 米單位面積收穫高累年比較.....	14
7. 最近五箇年米單位面積收穫高地方別.....	16
8. 昭和六年米第一回豫想收穫高地方別.....	18
9. 昭和六年米第二回豫想收穫高地方別.....	20
10. 米豫想收穫高ト實收高トノ比較.....	22
11. 米輸移出額.....	24
12. 米輸移入額.....	30
13. 米輸移出入額比較.....	36

收穫高
 作付面積

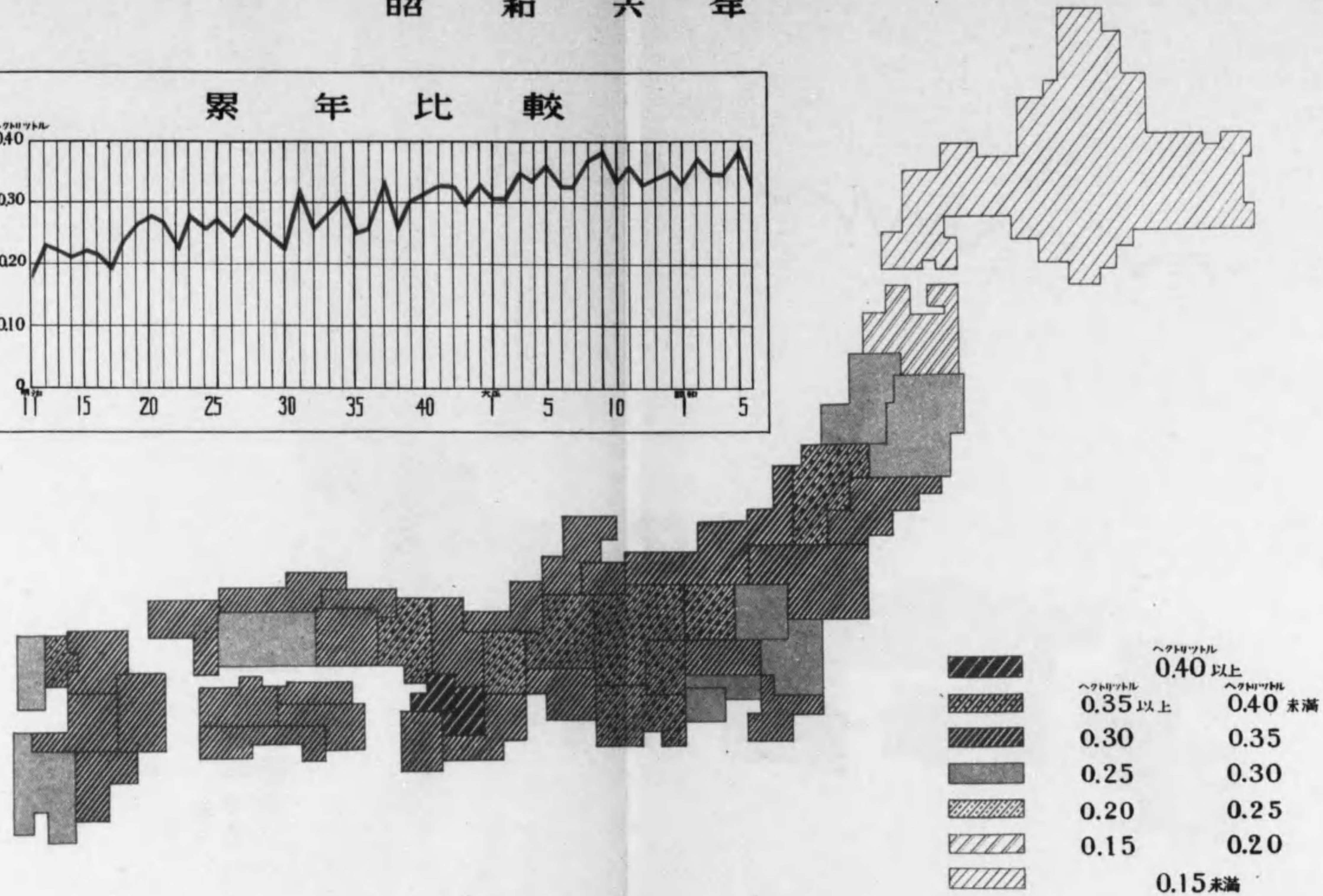
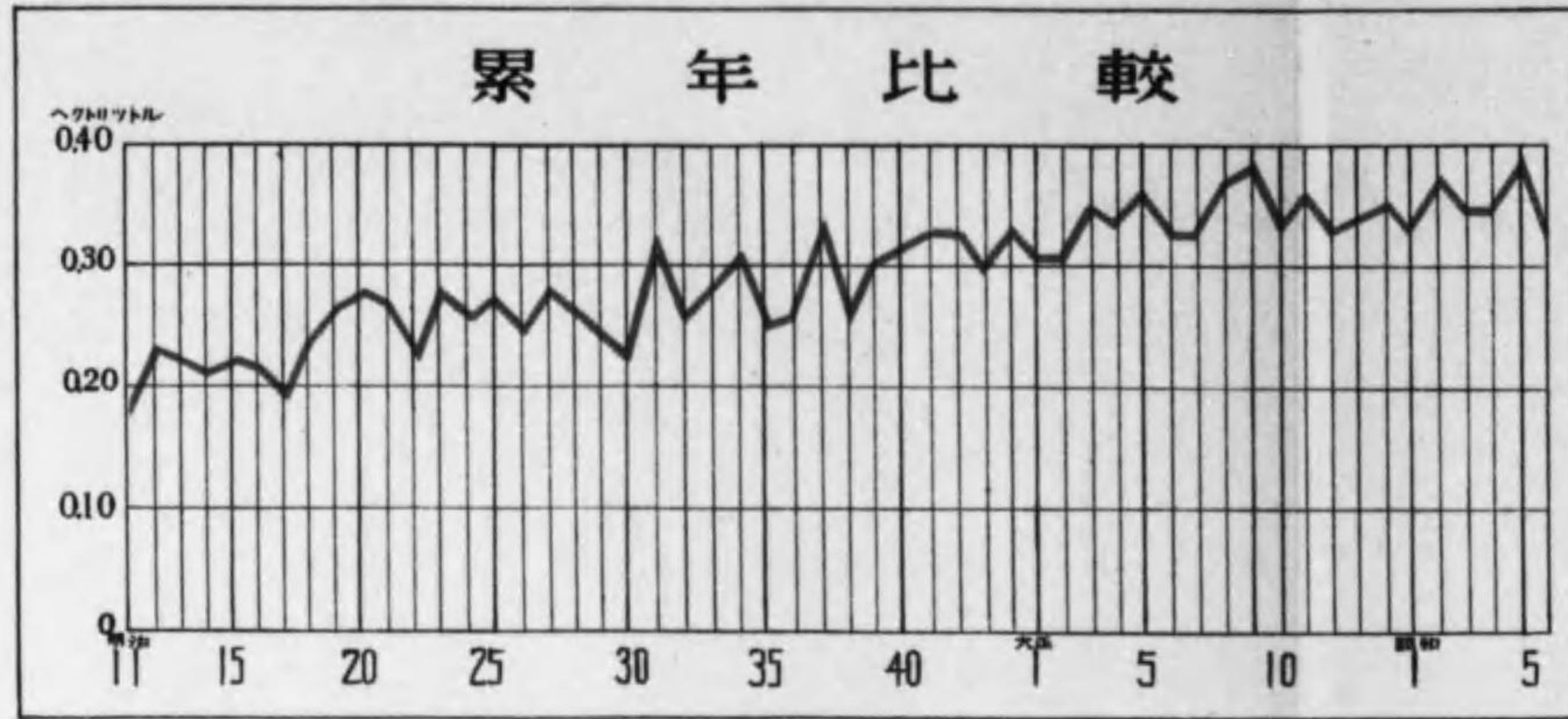
米收穫高及作付面積

昭和六年



米一アール當收穫高

昭和六年



概 要

1. 米作付面積

(イ) 昭和六年米作付面積 昭和六年ニ於ケル米作付面積ハ 3,221,870.58^{ヘクタール}ニシテ之ヲ前年作付面積ニ比スレバ 9,320.23^{ヘクタール}(三厘)ヲ、前五箇年平均作付面積ニ比スレバ 53,549.95^{ヘクタール}(一分七厘)ヲ増加セリ。之ヲ水稻、陸稻別トナストキハ次ノ如シ。

總 數 (割合) 粳 米 (割合) 糯 米 (割合)

水稻 3,088,934.88^{ヘクタール}(九割六分) 2,825,166.05^{ヘクタール}(九割八分) 263,768.83^{ヘクタール}(七割八分)
 陸稻 132,935.70^{ヘクタール}(四分) 58,796.82^{ヘクタール}(二分) 74,138.88^{ヘクタール}(二割二分)
 又全國總數ヲ 1,000 トセル地方別割合トナストキハ北海道ノ 60.0 (193,278.25^{ヘクタール})最モ多ク新潟ノ 55.4 (178,486.02^{ヘクタール})、茨城ノ 39.6、千葉ノ 35.2、福岡ノ 34.3、秋田ノ 33.6、兵庫ノ 32.0、福島ノ 31.4 之ニ次ギ何レモ十萬ヘクタール以上ヲ算シ最モ少キハ沖縄ノ 2.1 (6,653.45^{ヘクタール})ニシテ東京ノ 4.7、山梨ノ 5.7、徳島ノ 8.4 等之ニ次グ。

之ヲ水稻、陸稻別ニ觀レバ水稻ニ於テハ北海道ノ 62.6 (193,259.51^{ヘクタール})首位ヲ占メ新潟ノ 57.6 ヲ第二位トシ福岡ノ 35.6、秋田ノ 34.8、千葉ノ 33.9、兵庫ノ 33.4、福島ノ 32.4 等順次之ニ次グ。陸稻ニ於テハ茨城ノ 256.5 (34,094.18^{ヘクタール})一頭地ヲ拔キ栃木ノ 152.2、鹿児島ノ 123.0 ノ順位ニシテ他ハ何レモ一萬ヘクタール以下ナリ。

(ロ) 米作付面積累年比較 明治十二年(明治十一年ハ陸稻不詳)ヨリ昭和六年ニ至ル五十三箇年間ニ於ケル米作付面積ノ趨勢ヲ觀ルニ年ニ依リ多少ノ例外アルモ年々規則正シク漸増シ明治十五年ヲ 100 トセル昭和六年ノ指數ハ 126 ニ當ル。而シテ増加ノ最モ多カリシハ明治二十一年ノ 48,398.78^{ヘクタール}ニシテ明治二十二年ノ 40,216.86^{ヘクタール}、同十三年ノ 34,326.15^{ヘクタール}、同三十一年ノ 30,191.11^{ヘクタール}、大正元年ノ 29,226.35^{ヘクタール}之ニ次グ。

今明治十二年(明治十一年ハ陸稻不詳)ニ於ケル作付面積 2,514,543.77^{ヘクタール}ニ對スル每十箇年間ニ於ケル増加ノ割合及同期間一箇年平均増加ノ割合ヲ示セバ次ノ如シ。

	每十箇年増加ノ割合	一箇年平均増加ノ割合
自明治十三年 至同二十二年	189,461.75 ^{ヘクタール} (八 分)	18,946.18 ^{ヘクタール}
自同二十三年 至同三十二年	112,077.32 ^{ヘクタール} (四 分)	11,207.73 ^{ヘクタール}
自同三十三年 至同四十二年	97,709.36 ^{ヘクタール} (四 分)	9,770.94 ^{ヘクタール}

	毎十箇年増加ノ割合	一箇年平均増加ノ割合
自明治四十三年至大正八年	165,183.86 ^{ヘクタール} (七分)	16,518.39 ^{ヘクタール}
自同 九 年至昭和四年	105,094.12 ^{ヘクタール} (四分)	10,509.41 ^{ヘクタール}
自同 五 年至同 六 年 (二箇年)	37,800.40 ^{ヘクタール} (二分)	18,900.20 ^{ヘクタール}
計	707,326.81 ^{ヘクタール} (二割八分)	13,345.79 ^{ヘクタール}

即チ明治十三年ヨリ同二十二年ニ至ル増加ノ割合最モ多ク昭和五年ヨリ同六年ニ至ル増加ノ割合之ニ次ギ明治三十三年ヨリ同四十二年ニ至ル増加ノ割合最モ低シ。之ヲ水稻、陸稻別ニ觀レバ水稻ハ昭和六年ニ於ケル 3,088,934.88^{ヘクタール}ヲ明治十二年ノ 2,508,969.62^{ヘクタール}ニ比スレバ 579,965.26^{ヘクタール} (二割三分)ノ増加ニシテ一箇年平均増加ノ割合ハ 10,942.74^{ヘクタール} (四厘)ニ當リ、陸稻ハ昭和六年ノ 132,935.70^{ヘクタール}ヲ明治十二年(明治十一年ハ不詳)ノ 5,574.15^{ヘクタール}ニ比スレバ 127,361.55^{ヘクタール} (二百二十八割)ノ増加ニ當リ一箇年平均増加ノ割合ハ 2,403.05^{ヘクタール}(四割三分)ナリ。

2. 米 産 額

(イ) 昭和六年米收穫高 昭和六年ニ於ケル米收穫高ハ 99,603,190^{ヘクトリットル}ニシテ之ヲ前年ニ比スレバ 21,034,045^{ヘクトリットル} (一割七分四厘)ヲ、前五箇年平均收穫高ニ比スレバ 10,230,087^{ヘクトリットル} (九分三厘)ヲ減少セリ。

蓋シ本年ノ稻作ハ苗代時期ニ於ケル天候概シテ適順ヲ缺キ苗ノ生育良好ナラズ且ツ移植前後ニ亙リテモ降雨低温持續シ日照少ナカリシ爲稻ノ生育遅延シ分蘖、伸長充分ナラズ作柄頗ル憂慮セラレタリシガ七月末ニ至リ天候順調ニ復シタルヲ以テ其ノ後相當成育ノ回復ヲ見、一部地方ニ於テ螟蟲、稻熱病又ハ水害ヲ蒙リタルモノアリシモ八月十五日現在ニ於ケル水稻作況ハ

良(普通作況ニ比シ增收五分ヲ超ユル見込ノモノ)一縣

沖繩

稍良(普通作況ニ比シ增收五分以内ノ見込ノモノ)ナシ

普通(普通作況ノ見込ノモノ)四縣

茨城、静岡、高知、宮崎

稍不良(普通作況ニ比シ減收五分以内ノ見込ノモノ)三十四府縣

岩手、宮城、秋田、山形、福島、栃木、群馬、埼玉、千葉、東京、神奈川、新潟、富山

石川、福井、山梨、長野、岐阜、愛知、三重、滋賀、大阪、奈良、和歌山、鳥取、山口、徳島、香川、福岡、佐賀、長崎、熊本、大分、鹿児島

不良(普通作況ニ比シ減收五分ヲ超ユル見込ノモノ)八道府縣

北海道、青森、京都、兵庫、島根、岡山、広島、愛媛

ニシテ全國的ニ之ヲ觀レバ「稍不良」ノ狀況ニ在リシガ其ノ後開花結實期ニ至リ又降雨早冷ノ爲成熟充分ナルヲ得ザルモノアリ殊ニ北海道及東北地方ニ於テ甚シカリシヲ以テ九月二十日現在ニ於ケル第一回豫想ニ於テハ 104,582,058^{ヘクトリットル}ト豫想セラレタリ。而シテ其ノ後ニ於テモ氣候概シテ低温ニシテ順調ヲ缺キタル爲登熟阻害セラレ且ツ地方ニ依リテハ稻熱病又ハ螟蟲等病害蟲ノ被害ヲ受ケタルモノアリシノミナラズ九月下旬ヨリ十月中旬ニ亙リ風水害等アリシヲ以テ十月末日現在ニ於ケル第二回豫想ニ於テハ第一回豫想ニ比シ 5,316,835^{ヘクトリットル}(五分一厘)ノ減少ヲ示セリ。然レドモ其ノ後ノ天候ハ概シテ順調ニシテ地方ニ依リテハ風水害等アリシモ其ノ被害輕微ナリシニ因リ實收高ニ於テハ第二回豫想ニ比シ 337,967^{ヘクトリットル}(三厘)ノ増加ヲ示セリ。

(ロ) 昭和六年米産額種類別及地方別 昭和六年ニ於ケル米産額ヲ水稻、陸稻ニ別テバ次ノ如シ。

	總 數	(割合)	粳 米	(割合)	糯 米	(割合)
水稻	産額	97,390,697 ^{ヘクトリットル} (九割八分)	89,544,779 ^{ヘクトリットル} (九割九分)	7,845,918 ^{ヘクトリットル} (八割七分)		
	價額	894,600,346 ^圓	813,593,180 ^圓	81,007,166 ^圓		
陸稻	産額	2,212,493 ^{ヘクトリットル} (二分)	1,040,293 ^{ヘクトリットル} (一分)	1,172,200 ^{ヘクトリットル} (一割三分)		
	價額	18,581,221 ^圓	7,829,473 ^圓	10,751,748 ^圓		

又全國總數ヲ 1,000 トセル地方別割合トナストキハ新潟ノ 58.1 (5,781,404^{ヘクトリットル}) 最モ多ク福岡ノ 38.4 (3,825,181^{ヘクトリットル}) 之ニ次ギ兵庫ノ 36.7、千葉ノ 36.0、茨城ノ 34.9、山形ノ 34.1、愛知ノ 33.6、秋田ノ 32.1、福島ノ 30.9、宮城ノ 30.5 順次之ニ次ギ何レモ三百萬ヘクトリットル以上ヲ算シ最モ少キハ沖繩ノ 1.2 (123,539^{ヘクトリットル})ニシテ東京ノ 4.4、山梨ノ 7.2、徳島及神奈川ノ各 8.5、長崎ノ 9.9 等之ニ次グ。

之ヲ水稻、陸稻別ニ觀レバ水稻ハ新潟ノ 59.3 (5,771,836^{ヘクトリットル}) 最モ多ク福岡ノ 39.2、兵庫ノ 37.5、千葉ノ 35.3、山形ノ 34.8、愛知ノ 34.2、秋田ノ 32.7、福島ノ 31.5、茨城ノ 31.2、宮城ノ 31.1 順次之ニ次ギ何レモ三百萬ヘクトリットル以上ナリ。陸稻ハ茨城ノ 199.7 (441,842^{ヘクトリットル}) 首位ヲ占メ鹿児島ノ 139.8 (309,390^{ヘクトリットル})、栃木ノ 139.7 (308,961^{ヘクトリットル}) 之ニ次ギ遙ニ下テ埼玉ノ 90.9、群馬ノ 67.7 等之ニ次グ。

(ハ) 米産額累年比較 明治六年ヨリ昭和六年ニ至ル米産額累年ノ趨勢ヲ觀ルニ年ニ依リ

増減一様ナラザルモ大體ニ於テ増加ノ傾向ヲ呈シ産業ニ關スル調査ガ農商務省ニ移管セラレタル翌明治十五年ヲ100トセル昭和六年ノ指數ハ180ニシテ八割ノ増加ニ當ル。

而シテ増加ノ傾向最モ著シキハ明治三十八年以降ニシテ大正九年ハ114,022,317ヘクタールヲ示シ爾後稍減少ノ傾向ナリシガ昭和五年ニ至リ120,637,235ヘクタールヲ示シテ遂ニ大正九年ヲ超ヘテ最高記録ヲ爲スニ至レリ。今茲ニ明治十三年以降ノ毎十箇年平均ヲ作製シテ比較スレバ次ノ如シ。

	總數 (指數)	水稻 (指數)	陸稻 (指數)
自明治十三年至同二十二年	60,011,917ヘクタール(100)	59,698,103ヘクタール(100)	313,814ヘクタール(100)
自同二十三年至同三十二年	71,813,842ヘクタール(120)	71,108,055ヘクタール(119)	705,787ヘクタール(225)
自同三十三年至同四十二年	83,180,913ヘクタール(139)	81,903,863ヘクタール(137)	1,277,050ヘクタール(407)
自同四十三年至大正八年	97,464,685ヘクタール(162)	95,304,933ヘクタール(160)	2,159,752ヘクタール(688)
自同九年至昭和四年	106,242,498ヘクタール(177)	103,749,335ヘクタール(174)	2,493,163ヘクタール(794)
自同五年(二箇年)至同六年	110,120,213ヘクタール(183)	107,560,275ヘクタール(180)	2,559,938ヘクタール(816)

右ハ一面作付面積ノ増加ニ依リテ増加セルモノナリト雖モ他面近年ニ於ケル施肥管理ノ改善、品種ノ改良、其ノ他技術ノ進歩ニ負フ所亦少カラザル可シ。即チ明治十三年以降昭和六年ニ至ル作付面積ノ増加ハ二割八分ニ過ギサルモ産額ハ同期間内八割三分ノ増加ヲ示シ明治十三年ヨリ同二十二年ニ至ル十箇年平均産額60,011,917ヘクタールニ對シ大正九年ヨリ昭和四年ニ至ル十箇年平均産額ハ106,242,498ヘクタールニシテ46,230,581ヘクタール(七割七分)ノ増加ニ當ル。

3. 米單位面積收穫高

(イ) 昭和六年米單位面積收穫高 昭和六年ニ於ケル米單位面積收穫高ハ一アールニ付全國平均0.3091ヘクタールニシテ之ヲ水稻、陸稻別ニ觀レバ

	梗米	糯米	平均
水 稻	0.3170ヘクタール	0.2975ヘクタール	0.3153ヘクタール
陸 稻	0.1769ヘクタール	0.1581ヘクタール	0.1664ヘクタール

ナリ。而シテ全國平均100ニ對スル地方別ノ割合ヲ觀ルニ水稻ハ大阪ノ134(0.4228ヘクタール)最モ多ク奈良ノ134(0.4210ヘクタール)、山梨ノ125、滋賀ノ123、群馬ノ122、長野ノ120、佐賀ノ118、山形及静岡ノ各114、岐阜及兵庫ノ各113順次之ニ次ギ最モ少キハ北海道ノ32(0.1012ヘクタール)ナリ。陸稻ハ之レ又大阪ノ207(0.3451ヘクタール)最モ多ク愛知ノ148

岐阜及島根ノ各132、埼玉ノ131、和歌山及東京ノ各129之ニ次ギ、最モ少キハ青森ノ7(0.0119ヘクタール)ニシテ北海道ノ25、秋田ノ50等之ニ次グ。

(ロ) 米單位面積收穫高累年比較 明治十二年(明治十一年ハ陸稻不詳)ヨリ昭和六年ニ至ル五十三箇年間ニ於ケル米單位面積收穫高ノ趨勢ヲ觀ルニ殆ンド米産額ト同一ノ歩調ヲ辿リ年ニ依リ増減一様ナラザルモ施肥ノ増加、品種ノ改良、其ノ他技術ノ進歩ニ伴ヒ大體ニ於テ増加ノ傾向ヲ示シ明治十二年ヨリ同十六年ニ至ル五箇年平均0.2185ヘクタールト昭和二年ヨリ同六年ニ至ル五箇年平均0.3443ヘクタールトヲ比較スレバ0.1258ヘクタール(五割八分)ノ増加ニ當ル。尙明治十三年以降ノ毎十箇年平均單位面積收穫高ヲ比較スレバ次ノ如シ。

	水稻	陸稻	平均	(指數)
自明治十三年至同二十二年	0.2332ヘクタール	0.1164ヘクタール	0.2307ヘクタール	(100)
自同二十三年至同三十二年	0.2651ヘクタール	0.1336ヘクタール	0.2605ヘクタール	(113)
自同三十三年至同四十二年	0.2975ヘクタール	0.1592ヘクタール	0.2908ヘクタール	(126)
自同四十三年至大正八年	0.3312ヘクタール	0.1816ヘクタール	0.3231ヘクタール	(140)
自同九年至昭和四年	0.3483ヘクタール	0.1810ヘクタール	0.3392ヘクタール	(147)
自同五年(二箇年)至同六年	0.3509ヘクタール	0.1922ヘクタール	0.3423ヘクタール	(148)

(ハ) 最近五箇年米單位面積收穫高地方別 昭和二年ヨリ昭和六年ニ至ル五箇年間米單位面積收穫高ノ總平均ハ一アールニ付0.3443ヘクタールニシテ之ヲ各年別ニ觀レバ昭和五年ノ0.3755ヘクタール最モ多ク昭和二年ノ0.3560ヘクタール、昭和三年ノ0.3436ヘクタール、昭和四年ノ0.3374ヘクタール、昭和六年ノ0.3091ヘクタールノ順位ナリ。更ニ五箇年平均ヲ地方別ニ觀レバ最モ多キハ大阪ノ0.4556ヘクタールニシテ奈良、山梨、滋賀、佐賀、兵庫、香川等順次之ニ次ギ何レモ0.4000ヘクタール以上ヲ算シ最モ少キハ沖繩ノ0.1642ヘクタールナリ。

4. 米豫想收穫高ト實收高トノ比較

明治三十六年ヨリ昭和六年ニ至ル二十九箇年間ニ於ケル米豫想收穫高ト實收高トノ關係ヲ見ルニ第一回豫想收穫高ニ比シ實收高ノ減少セル年二十五箇年、増加セル年四箇年ニシテ減少ノ數量ノ最大ナルハ大正元年ノ9,148,605ヘクタールニシテ大正六年ノ8,674,504ヘクタール、大正七年ノ7,725,756ヘクタール、明治三十九年ノ7,643,886ヘクタール之ニ次ギ最少ナルハ大正八年ノ298,936ヘクタールニシテ大正九年ノ522,690ヘクタール之ニ次ギ其ノ割合ヨリ觀ルトキハ最大九分二厘、最少三厘、平均三分一厘ナリ。

又第二回豫想收穫高ト實收高トノ關係ヲ觀ルニ二十九箇年中第二回豫想收穫高ヨリモ實收

高ノ減少セル年十五箇年、増加セル年十四箇年ニシテ其ノ差ノ最モ大ナルハ明治三十八年ノ 5,415,018ヘクトリツトルトシ其ノ差ノ最モ少ナルハ大正十一年ノ 197,966ヘクトリツトルニシテ其ノ割合ヲ 觀ルトキハ最大七分三厘、最少二厘、平均六厘ナリ。蓋シ第一回豫想ノ時期ハ九月二十日現在ニシテ厄日ヲ經過セル後ナリト雖モ天候其ノ他ノ事情ニ於テ豫測ス可カラザルモノアルニ 依リ實收高ハ多クハ減少スルヲ常トスルモ第二回豫想ノ時期ハ十月末日現在ニシテ收穫期ニ 近接セルヲ以テ時ニ増減アルモ其ノ差頗ル僅少ナルヲ常トス。

5. 米輸移出入額 昭和五年ニ於ケル米輸移出入額（輸出額ニハ再輸出額ヲ、移出額ニ ハ再移出額及外國米移出額ヲ含ム）ハ 1,449,722ヘクトリツトル、價額 17,479,240圓ニシテ之ヲ輸出 額ト移出額トニ別テバ

輸出額 719,941ヘクトリツトル（五割）内輸出額 719,912ヘクトリツトル 再輸出額 29ヘクトリツトル
移出額 729,781ヘクトリツトル（五割）内移出額 729,781ヘクトリツトル 再移出額 一

ナリ。移出額ヲ仕向地別ニ觀レバ

朝鮮へ 119,074ヘクトリツトル 臺灣へ 12,591ヘクトリツトル 樺太へ 598,116ヘクトリツトルナリ。

又輸移入額（輸入額ニハ再輸入額ヲ、移入額ニハ再移入額及外國米移入額ヲ含ム）ハ 14,947,462ヘクトリツトル、價額 167,741,668圓ニシテ之ヲ輸入額ト移入額トニ別テバ

輸入額 2,166,979ヘクトリツトル（一割四分）内輸入額 2,166,979ヘクトリツトル 再輸入額 一
移入額 12,780,483ヘクトリツトル（八割六分）内移入額 12,780,483ヘクトリツトル 再移入額 一

移入額ヲ仕向地別ニ觀レバ

朝鮮ヨリ 8,849,478ヘクトリツトル 臺灣ヨリ 3,931,005ヘクトリツトルナリ。

而シテ輸移出額ト輸移入額トヲ比較スレバ輸移入超過 13,497,740ヘクトリツトルニシテ尙明治六 年ヨリ昭和五年ニ至ル五十八箇年間ニ於ケル輸移出入額ノ累年比較ヲ觀レバ明治二十九年迄 ハ三四箇年ヲ除キ輸移出超過ヲ繼續セシモ爾後轉ジテ輸移入超過ヲ繼續シ近年ニ至リ輸移入 増加ノ傾向著シク昭和五年ハ稍減少シタルモ尙前記ノ如キ超過ヲ示セリ。

統 計 表

1. 昭和六年米作

地方	總數		水 稻					
	總數	町	總數	町	梗	米	糯	米
總數	3 221 870.58	3 248 719.5	3 088 934.88	3 114 676.0	2 825 166.05	2 848 709.1	263 768.83	265 966.9
1 北海道	193 278.25	194 888.9	193 259.51	194 870.0	176 465.75	177 936.3	16 793.75	16 933.7
2 青森	68 854.31	69 428.1	68 177.16	68 745.3	63 858.64	64 390.8	4 318.51	4 354.5
3 岩手	59 505.12	60 001.0	58 962.05	59 453.4	53 044.17	53 486.2	5 917.88	5 967.2
4 宮城	90 781.39	91 537.9	90 435.67	91 189.3	82 355.11	83 041.4	8 080.56	8 147.9
5 秋田	108 115.14	109 016.1	107 572.46	108 468.9	100 804.86	101 644.9	6 767.60	6 824.0
6 山形	94 679.70	95 468.7	94 040.33	94 824.0	87 492.30	88 321.4	6 548.03	6 602.6
7 福島	101 107.44	101 950.0	100 050.45	100 884.2	89 655.17	90 402.3	10 395.27	10 481.9
8 茨城	127 664.43	128 728.3	93 570.25	94 350.0	86 362.22	87 081.9	7 208.03	7 268.1
9 栃木	96 656.43	97 461.9	76 422.65	77 059.5	72 612.79	73 217.9	3 809.85	3 841.6
10 群馬	41 135.90	41 478.7	34 078.32	34 362.3	30 925.39	31 183.1	3 152.93	3 179.2
11 埼玉	76 542.45	77 180.3	67 302.74	67 863.6	58 098.94	58 583.1	9 203.80	9 280.5
12 千葉	113 204.83	114 148.2	104 800.36	105 673.7	96 156.10	96 957.4	8 644.27	8 716.3
13 東京	15 203.11	15 329.8	10 269.62	10 355.2	8 703.97	8 776.5	1 565.65	1 578.7
14 神奈川	28 420.07	28 656.9	20 972.03	21 146.8	18 489.82	18 643.9	2 482.21	2 502.9
15 新潟	178 486.02	179 973.4	177 957.42	179 440.4	162 601.98	163 957.0	15 355.44	15 483.4
16 富山	80 437.49	81 107.8	80 419.44	81 089.6	73 236.60	73 846.9	7 182.84	7 242.7
17 石川	54 222.55	54 674.4	54 217.39	54 669.2	46 245.62	46 631.0	7 971.77	8 038.2
18 福井	49 028.33	49 436.9	49 025.73	49 434.3	45 259.83	45 637.0	3 765.92	3 797.3
19 山梨	18 270.84	18 423.1	18 078.64	18 229.3	16 468.66	16 605.9	1 609.98	1 623.4
20 長野	67 579.14	68 142.3	67 475.70	68 038.0	59 807.21	60 305.6	7 668.50	7 732.4
21 岐阜	62 931.67	63 456.1	62 511.67	63 032.6	57 288.10	57 765.5	5 223.57	5 267.1
22 静岡	62 802.03	63 325.4	60 056.03	60 556.5	53 802.55	54 250.9	6 253.49	6 305.6
23 愛知	95 993.46	96 793.4	95 420.22	96 215.4	87 125.26	87 851.4	8 294.88	8 364.0
24 三重	70 451.70	71 038.8	70 255.54	70 841.0	63 837.62	64 369.6	6 417.92	6 471.4
25 滋賀	63 759.27	64 290.6	63 742.61	64 273.8	58 185.32	58 670.2	5 557.29	5 603.6
26 京都	39 889.98	40 222.4	39 873.52	40 205.8	36 962.28	37 270.3	2 911.24	2 935.5
27 大阪	41 460.30	41 805.8	41 450.68	41 796.1	39 253.48	39 580.6	2 197.19	2 215.5
28 兵庫	103 123.24	103 982.6	103 049.06	103 907.8	96 082.41	96 883.1	6 966.64	7 024.7
29 奈良	30 274.02	30 526.3	30 241.09	30 493.1	27 932.93	28 165.7	2 308.17	2 327.4
30 和歌山	30 327.07	30 579.8	30 319.84	30 572.5	28 644.50	28 883.2	1 675.34	1 689.3
31 鳥取	32 552.03	32 823.3	32 352.00	32 631.6	29 579.40	29 825.9	2 772.60	2 795.7
32 島根	55 942.21	56 408.4	55 927.93	56 394.0	51 826.51	52 258.4	4 101.42	4 135.6
33 岡山	86 090.08	86 807.5	85 989.12	86 705.7	79 503.08	80 165.6	6 486.05	6 540.1
34 広島	75 511.14	76 140.4	75 459.47	76 088.3	69 456.30	70 035.1	6 003.17	6 053.2
35 山口	77 186.38	77 829.6	77 098.61	77 741.1	71 276.13	71 870.1	5 822.48	5 871.0
36 徳島	27 945.02	28 178.8	27 527.21	27 756.6	24 627.27	24 832.5	2 899.93	2 924.1
37 香川	38 050.31	38 367.4	38 037.72	38 354.7	35 110.41	35 403.0	2 927.31	2 951.7
38 愛媛	44 496.89	44 867.7	44 225.65	44 594.2	40 519.64	40 857.3	3 706.02	3 736.9
39 高知	38 955.97	39 280.6	38 913.52	39 237.8	36 527.11	36 831.5	2 386.41	2 406.3
40 福岡	110 328.30	111 247.7	109 997.85	110 914.5	101 491.24	102 337.0	8 506.61	8 577.5
41 佐賀	54 054.55	54 505.0	53 959.44	54 409.1	47 126.38	47 519.1	6 833.06	6 890.0
42 長門	34 008.79	34 292.2	33 668.93	33 949.5	30 262.81	30 515.0	3 406.12	3 434.5
43 熊本	86 288.0	86 574.88	78 761.75	79 418.1	72 468.79	73 072.7	6 292.96	6 345.4
44 大分	58 438.61	58 925.6	56 160.69	56 628.7	51 249.12	51 676.2	4 911.57	4 952.5
45 宮崎	52 776.30	53 216.1	47 486.68	47 882.4	44 139.37	44 507.2	3 347.31	3 375.2
46 鹿兒島	79 119.07	79 778.4	62 773.89	63 296.5	56 651.60	57 123.7	6 121.79	6 172.8
47 沖縄	6 653.45	6 708.9	6 586.71	6 641.6	5 591.21	5 637.8	995.50	1 003.8

付面積地方別

地方	陸		水		稲		全國總數ヲ1000トセル割合		
	總數	町	總數	町	梗	米	糯	米	地方
總數	132 935.70	134 043.5	58 796.82	59 286.8	74 138.88	74 756.7	1000.0	1000.0	1000.0
1 北海道	18.74	18.9	18.15	18.3	0.60	0.6	60.0	62.6	0.1
2 青森	677.16	682.8	227.21	229.1	449.95	453.7	21.4	22.1	5.1
3 岩手	545.07	547.6	49.49	49.9	493.59	497.7	18.5	19.1	4.1
4 宮城	345.72	348.6	6.54	6.6	339.17	342.0	28.2	29.3	2.6
5 秋田	542.68	547.2	19.04	19.2	523.64	523.0	33.6	34.8	4.1
6 山形	639.37	644.7	328.86	331.6	310.51	313.1	29.4	30.5	4.8
7 福島	1 056.99	1 065.8	153.42	154.7	903.57	911.1	31.4	32.4	7.9
8 茨城	34 094.18	34 378.3	9 933.72	10 016.5	24 160.46	24 361.8	39.6	30.3	256.5
9 栃木	20 233.78	20 402.4	6 249.72	6 301.8	13 984.07	14 100.6	30.0	24.7	152.2
10 群馬	7 037.59	7 116.4	3 802.02	3 833.7	3 255.57	3 282.7	12.8	11.0	63.1
11 埼玉	9 239.70	9 316.7	4 672.86	4 711.8	4 566.84	4 604.9	23.8	21.8	69.5
12 千葉	8 404.46	8 474.5	3 953.26	3 986.2	4 451.21	4 488.3	35.2	33.9	63.2
13 東京	4 933.49	4 974.6	3 086.88	3 112.6	1 846.61	1 862.0	4.7	3.3	37.1
14 神奈川	7 448.03	7 510.1	4 747.24	4 786.8	2 700.79	2 723.3	8.8	6.8	56.0
15 新潟	528.60	533.0	191.40	193.0	337.19	340.0	55.4	57.6	4.0
16 富山	18.05	18.2	1.79	1.8	16.26	16.4	25.0	26.0	0.1
17 石川	5.16	5.2	3.77	3.8	1.39	1.4	16.8	17.6	0.0
18 福井	2.58	2.6	0.49	0.5	2.08	2.1	15.2	15.9	0.0
19 山梨	192.20	193.8	50.28	50.7	141.92	143.1	5.7	5.9	1.4
20 長野	103.44	104.3	24.30	24.5	79.14	79.8	21.0	21.8	0.8
21 岐阜	420.00	423.5	93.72	94.5	326.28	329.0	19.5	20.2	3.2
22 静岡	2 746.02	2 768.9	706.02	711.9	2 040.00	2 057.0	19.5	19.4	20.7
23 愛知	573.23	578.0	235.44	237.4	337.79	340.6	29.8	30.9	4.3
24 三重	196.17	197.8	31.83	32.1	164.33	165.7	21.9	22.7	1.5
25 滋賀	16.66	16.8	5.55	5.6	11.11	11.2	19.5	20.6	0.1
26 京都	16.46	16.6	1.09	1.1	15.37	15.5	12.4	12.9	0.1
27 大阪	9.62	9.7	6.35	6.4	3.27	3.3	12.9	13.4	0.1
28 兵庫	74.18	74.8	17.65	17.8	56.53	57.0	32.0	33.4	0.6
29 奈良	32.92	33.2	5.06	5.1	27.87	28.1	9.4	9.8	0.2
30 和歌山	7.24	7.3	2.28	2.3	4.96	5.0	9.4	9.8	0.1
31 鳥取	200.03	201.7	6.54	6.6	193.49	195.1	10.1	10.5	1.5
32 島根	14.28	14.4	3.57	3.6	10.71	10.8	17.4	18.1	0.1
33 岡山	100.96	101.8	38.88	39.2	62.08	62.6	26.7	27.9	0.8
34 広島	51.67	52.1	17.75	17.9	33.92	34.2	23.4	24.4	0.4
35 山口	87.77	88.5	9.42	9.5	78.35	79.0	24.0	25.0	0.7
36 徳島	418.71	422.2	154.41	155.7	264.30	266.5	8.4	8.9	3.2
37 香川	12.59	12.7	6.15	6.2	6.45	6.5	11.8	12.3	0.1
38 愛媛	271.24	273.5	82.71	83.4	188.53	190.1	13.8	14.3	2.0
39 高知	42.45	42.8	8.23	8.3	34.21	34.5	12.1	12.6	0.3
40 福岡	330.45	333.2	109.59	110.5	220.86	222.7	34.3	35.6	2.5
41 佐賀	95.11	95.9	12.69	12.8	82.41	83.1	16.8	17.5	0.7
42 長門	339.87	342.7	156.20	157.5	183.67	185.2	10.6	10.9	2.6
43 熊本	6 813.12	6 869.9	2 533.29	2 554.4	4 279.83	4 315.5	26.6	25.5	51.2
44 大分	2 277.92	2 296.9	730.41	736.5	1 547.50	1 560.4	18.1	18.2	17.1
45 宮崎	5 289.62	5 333.7	3 201.00	3 230.7	2 085.62	2 103.0	16.4	15.4	39.8
46 鹿兒島	16 345.69	16 481.9	13 041.72	13 150.4	3 303.97	3 331.5	24.6	20.3	123.0
47 沖縄	66.74	67.3	55.83	56.3	10.91	11.0	2.1		

2. 米作付面積

年次	總數	水			
		總數		價	
		町	ヘクタール	町	ヘクタール
明治 11	2 469 188.63	2 489 765.2	2 469 188.63	2 489 765.2	2 249 894.38
12	2 514 543.77	2 535 498.3	2 508 969.62	2 529 877.7	2 278 825.19
13	2 548 869.92	2 570 110.5	2 538 001.99	2 559 152.0	2 307 143.41
14	2 542 934.78	2 564 125.9	2 523 046.32	2 544 071.7	2 305 146.66
15	2 558 930.98	2 580 255.4	2 537 441.75	2 558 587.1	2 319 979.93
16	2 551 894.51	2 603 410.3	2 561 246.97	2 582 590.7	2 332 537.88
17	2 593 717.39	2 615 331.7	2 551 353.03	2 572 614.3	2 320 340.14
18	2 590 033.72	2 611 637.5	2 551 987.04	2 573 253.6	2 323 167.27
19	2 596 378.61	2 618 015.1	2 566 539.87	2 587 927.7	2 352 072.40
20	2 615 389.88	2 637 184.8	2 586 063.17	2 607 613.7	2 372 144.73
21	2 663 788.66	2 685 986.9	2 637 095.70	2 659 071.5	2 420 316.69
22	2 704 005.52	2 726 538.9	2 672 949.52	2 695 224.1	2 409 640.66
23	2 725 088.33	2 747 797.4	2 690 177.16	2 712 595.3	2 422 430.48
24	2 740 363.83	2 763 200.2	2 700 699.37	2 723 205.2	2 432 199.67
25	2 737 846.71	2 760 662.1	2 691 734.78	2 714 165.9	2 424 883.14
26	2 752 298.08	2 775 233.9	2 707 555.83	2 730 118.8	2 440 658.18
27	2 713 878.94	2 736 494.6	2 664 502.91	2 686 707.1	2 400 788.73
28	2 761 668.60	2 784 682.5	2 703 208.00	2 730 776.4	2 439 833.95
29	2 769 420.89	2 792 499.4	2 713 360.46	2 735 971.8	2 450 255.70
30	2 764 146.74	2 787 181.3	2 703 632.16	2 725 154.1	2 437 370.68
31	2 794 337.85	2 817 624.0	2 727 487.04	2 750 216.1	2 464 640.43
32	2 816 082.84	2 839 550.2	2 745 386.97	2 768 255.2	2 479 833.68
33	2 805 084.20	2 823 459.9	2 730 921.42	2 753 679.1	2 465 772.20
34	2 823 825.42	2 847 357.3	2 744 630.97	2 767 502.9	2 476 804.56
35	2 823 661.39	2 847 191.9	2 740 164.00	2 762 998.7	2 478 473.85
36	2 840 468.53	2 864 139.1	2 755 000.26	2 777 958.6	2 492 221.09
37	2 856 907.34	2 880 714.9	2 774 914.71	2 798 039.0	2 514 906.55
38	2 857 734.05	2 881 548.5	2 783 280.00	2 806 474.0	2 524 183.64
39	2 874 835.93	2 898 792.9	2 799 008.33	2 822 333.4	2 536 817.85
40	2 882 074.61	2 906 091.9	2 803 910.58	2 827 276.5	2 545 270.12
41	2 898 235.83	2 922 387.8	2 815 165.19	2 838 624.9	2 556 761.65
42	2 913 792.20	2 938 073.8	2 827 287.37	2 850 848.1	2 568 506.48
43	2 925 064.36	2 949 439.9	2 833 659.57	2 857 273.4	2 569 820.83
44	2 948 934.94	2 973 509.4	2 852 385.82	2 876 155.7	2 589 674.48
大正 1	2 978 161.29	3 002 979.3	2 869 150.41	2 893 060.0	2 614 956.00
2	3 004 702.71	3 029 741.9	2 886 190.41	2 910 242.0	2 635 354.81
3	3 008 299.14	3 033 368.3	2 885 763.27	2 909 811.3	2 635 260.69
4	3 031 303.54	3 056 564.4	2 906 902.41	2 931 126.6	2 653 637.75
5	3 045 783.47	3 071 165.0	2 918 205.32	2 942 523.7	2 660 196.89
6	3 057 963.97	3 083 447.0	2 927 744.73	2 952 142.6	2 670 311.80
7	3 067 233.02	3 092 793.3	2 935 295.90	2 959 756.7	2 680 667.90
8	3 078 976.06	3 104 634.2	2 943 353.65	2 967 881.6	2 689 637.09
9	3 100 696.26	3 126 535.4	2 960 427.07	2 985 097.3	2 707 403.80
10	3 108 986.68	3 134 894.9	2 967 933.13	2 992 665.3	2 713 778.09
11	3 114 810.15	3 140 766.9	2 971 610.38	2 996 373.8	2 705 049.52
12	3 121 548.50	3 147 561.4	2 982 056.04	3 006 906.5	2 716 210.42
13	3 116 543.21	3 142 514.4	2 979 854.78	3 004 686.9	2 719 864.17
14	3 127 772.93	3 153 837.7	2 992 552.37	3 017 490.3	2 731 601.46
昭和 1	3 132 169.78	3 158 271.2	2 996 022.05	3 020 988.9	2 738 697.22
2	3 147 454.71	3 173 683.5	3 013 215.97	3 038 326.1	2 757 010.51
3	3 165 358.12	3 191 736.1	3 029 847.18	3 055 095.9	2 767 573.49
4	3 184 070.18	3 210 604.1	3 049 542.74	3 074 955.6	2 782 901.06
5	3 212 550.35	3 239 321.6	3 079 127.60	3 104 787.0	2 814 822.94
6	3 221 870.58	3 248 719.5	3 088 934.88	3 114 676.0	2 825 166.05

1. 米ノ調査ハ明治十四年農商務省ニ移管セラレタルヲ以テ其ノ翌年即明治十五年ヲ基準トセリ(以下同ジ)

累年比較

年次	稻			陸	稻	指數 (明治十五年基準)	年次
	米	糯	米				
96	2 268 643.5	219 294.25	221 121.7	96	11
97	2 297 815.4	230 144.43	232 062.3	5 574.15	5 620.6	98	12
98	2 326 369.6	230 658.58	232 782.4	10 867.93	10 958.5	100	13
99	2 324 356.2	217 899.67	219 715.5	19 888.46	20 054.2	99	14
100	2 339 313.1	217 461.82	219 274.0	21 489.23	21 668.3	100	15
101	2 351 975.7	228 709.09	230 615.0	20 647.54	20 819.6	101	16
102	2 339 676.3	231 012.89	232 938.0	42 364.36	42 717.4	101	17
103	2 342 527.0	228 819.77	230 726.6	38 066.68	38 383.9	101	18
104	2 371 673.0	214 467.47	216 254.7	29 838.74	30 087.4	101	19
105	2 391 912.6	213 148.44	215 701.1	29 326.71	29 571.1	102	20
106	2 440 486.0	216 779.01	218 585.5	26 692.96	26 915.4	104	21
107	2 429 721.0	263 308.86	265 503.1	31 056.00	31 314.8	106	22
108	2 442 617.4	267 746.68	269 977.9	34 911.17	35 202.1	106	23
109	2 452 468.0	268 499.70	270 737.2	39 664.46	39 995.0	107	24
110	2 445 090.5	266 851.64	269 075.4	46 111.93	46 496.2	107	25
111	2 460 997.0	266 897.65	269 121.8	44 742.25	45 115.1	108	26
112	2 420 795.3	263 714.18	265 911.8	49 376.03	49 787.5	106	27
113	2 460 165.9	268 374.05	270 610.5	53 460.60	53 906.1	108	28
114	2 470 674.5	263 104.76	265 297.3	56 060.43	56 527.6	108	29
115	2 457 682.1	265 261.48	267 472.0	61 514.58	62 027.2	108	30
116	2 485 179.1	262 846.61	265 037.0	66 850.81	67 407.9	109	31
117	2 500 504.0	265 548.29	267 761.2	70 695.87	71 285.0	110	32
118	2 486 320.3	265 149.22	267 358.8	74 162.78	74 780.8	110	33
119	2 497 444.6	267 826.41	267 058.3	79 194.45	79 854.4	110	34
120	2 499 127.8	261 690.15	263 870.9	83 497.39	84 193.2	110	35
121	2 512 989.6	262 779.17	264 969.0	85 468.27	86 180.5	111	36
122	2 535 864.1	260 008.16	262 174.9	81 992.63	82 675.9	112	37
123	2 545 218.5	269 096.36	261 255.5	74 454.05	75 074.5	112	38
124	2 557 958.0	262 190.48	264 375.4	75 827.60	76 459.5	112	39
125	2 566 480.7	258 640.46	260 795.8	78 164.03	78 815.4	113	40
126	2 578 068.0	258 403.54	260 556.9	83 070.64	83 762.9	113	41
127	2 589 910.7	258 780.89	260 937.4	86 504.83	87 225.7	114	42
128	2 591 236.0	263 838.74	266 037.4	91 404.79	92 166.5	114	43
129	2 611 255.1	262 711.34	264 900.6	96 549.12	97 353.7	115	44
130	2 636 747.3	254 194.41	256 312.7	109 010.88	109 919.3	116	1
131	2 657 316.1	250 835.60	252 925.9	118 512.30	119 499.9	117	2
132	2 657 221.2	250 502.58	252 590.1	122 535.87	123 557.0	118	3
133	2 675 751.4	253 264.66	255 375.2	124 401.13	125 437.8	118	4
134	2 682 365.2	258 008.43	260 158.5	127 578.15	128 641.3	119	5
135	2 692 564.4	267 432.93	259 578.2	130 219.24	131 304.4	120	6
136	2 703 006.8	254 628.00	256 749.9	131 937.12	133 036.6	120	7
137	2 711 949.9	253 816.56	255 931.7	135 622.41	136 752.6	120	8
138	2 729 965.5	253 023.27	255 131.8	140 269.19	141 438.1	121	9
139	2 736 392.9	254 155.04	256 273.0	141 053.55	142 229.0	121	10
140	2 727 591.6	266 560.86	268 782.2	143 199.77	144 393.1	122	11
141	2 738 845.5	265 845.62	268 061.0	139 492.46	140 654.9	122	12
142	2 742 529.7	259 990.61	262 157.2	136 688.43	137 827.5	122	13
143	2 754 364.8	260 950.91	263 125.5	135 220.56	136 347.4	122	14
144	2 761 519.7	257 324.83	259 469.2	136 147.73	137 282.3	122	1
145	2 779 985.6	256 205.46	258 340.5	134 238.74	135 357.4	123	2
146	2 790 636.6	262 273.69	264 459.3	135 510.94	136 640.2	124	3
147	2 806 091.9	266 641.68	268 863.7	134 527.44	135 648.5	124	4
148	2 833 279.8	264 304.66	266 507.2	133 422.75	134 534.6	126	5
149	2 848 709.1	263 768.83	265 966.9	132 935.70	134 043.5	126	6

3. 昭和六年米

地 方	總 數			水		
	數	量	價 額	數		
				數	量	價 額
總 數	ヘクトリットル	石	円	ヘクトリットル	石	円
總 數	99 603 190	55 215 263	913 181 567	97 390 697	53 988 762	894 600 346
1 北海道	1 956 440	1 084 557	15 449 768	1 956 362	1 084 514	15 449 333
2 青森	1 198 496	664 389	9 624 127	1 197 691	663 943	9 618 109
3 岩手	1 784 428	989 202	15 401 684	1 776 307	984 700	15 341 765
4 宮城	3 038 306	1 684 292	26 397 034	3 032 380	1 681 007	26 348 778
5 秋田	3 192 744	1 769 905	27 560 054	3 188 236	1 767 406	27 511 175
6 山形	3 398 463	1 883 946	30 367 851	3 391 724	1 880 210	30 340 850
7 福島	3 080 829	1 707 865	26 186 348	3 065 280	1 699 245	26 059 255
8 茨城	3 477 644	1 927 840	31 981 017	3 035 802	1 682 904	28 012 330
9 栃木	2 500 354	1 386 077	22 558 031	2 191 393	1 214 804	19 800 217
10 群馬	1 458 926	808 759	13 267 747	1 309 211	725 764	12 024 613
11 埼玉	2 459 410	1 363 380	23 887 876	2 258 269	1 251 877	22 089 641
12 千葉	3 589 636	1 989 923	32 351 813	3 441 651	1 907 887	31 118 391
13 東京	438 310	242 978	3 640 369	332 750	184 461	2 867 664
14 神奈川	861 262	471 899	7 797 448	722 916	400 750	6 763 364
15 新潟	5 781 404	3 204 935	48 910 266	5 771 836	3 199 631	48 835 319
16 富山	2 530 759	1 402 932	21 809 658	2 530 479	1 402 777	21 807 189
17 石川	1 845 517	1 023 067	16 033 483	1 845 427	1 023 017	16 032 736
18 福井	1 666 608	923 888	14 595 804	1 666 556	923 859	14 595 406
19 山梨	713 925	395 766	5 914 533	710 442	393 835	5 886 599
20 長野	2 553 102	1 415 318	21 075 426	2 550 978	1 414 188	21 058 595
21 岐阜	2 222 426	1 232 007	20 783 446	2 213 271	1 226 932	20 697 223
22 静岡	2 202 110	1 220 745	21 343 468	2 152 707	1 193 358	20 875 539
23 愛知	3 348 439	1 856 215	33 110 843	3 334 358	1 848 409	32 975 653
24 三重	2 209 270	1 224 714	21 297 747	2 205 532	1 222 642	21 262 342
25 滋賀	2 471 982	1 370 349	25 089 339	2 471 728	1 370 208	25 086 961
26 京都	1 378 580	764 219	13 967 577	1 378 331	764 081	13 965 372
27 大阪	1 753 071	971 819	17 084 486	1 752 739	971 635	17 081 147
28 兵庫	3 655 706	2 026 549	39 038 413	3 654 313	2 025 777	39 024 969
29 奈良	1 274 034	706 264	12 349 414	1 273 057	705 722	12 339 899
30 和歌山	1 046 122	579 920	9 833 833	1 045 967	579 834	9 832 303
31 鳥取	1 128 347	625 502	9 579 176	1 124 438	623 335	9 545 349
32 島根	1 796 361	995 817	15 114 570	1 796 047	995 643	15 112 063
33 岡山	2 717 818	1 506 629	31 020 191	2 715 868	1 505 548	30 999 013
34 広島	2 170 033	1 202 963	19 003 294	2 168 960	1 202 368	18 994 179
35 山口	2 474 957	1 371 998	26 515 222	2 473 963	1 371 447	26 505 197
36 徳島	842 767	467 190	8 490 428	835 553	463 191	8 421 391
37 香川	1 271 581	704 904	14 096 835	1 271 327	704 763	14 094 008
38 愛媛	1 463 125	811 087	15 247 269	1 457 780	808 124	15 193 379
39 高松	1 191 132	660 307	10 502 534	1 190 263	659 825	10 494 369
40 福岡	3 825 181	2 120 498	33 905 509	3 819 410	2 117 299	33 856 485
41 佐賀	2 034 700	1 127 941	18 532 067	2 033 014	1 127 006	18 516 353
42 長門	981 376	544 028	8 163 085	975 383	540 706	8 115 057
43 熊本	2 690 890	1 491 701	23 569 956	2 603 066	1 443 016	22 861 106
44 大分	1 943 931	1 077 623	17 511 355	1 896 142	1 061 131	17 086 187
45 宮崎	1 610 885	892 998	13 589 262	1 500 089	831 578	12 695 499
46 鹿児島	2 258 264	1 251 874	18 513 063	1 948 874	1 080 363	16 306 187
47 沖縄	123 539	68 484	1 198 818	122 832	68 092	1 191 787

産 額 地 方 別

地 方	稻			支			米		
	數	量	價 額	米			米		
				數	量	價 額	數	量	價 額
總 數	ヘクトリットル	石	円	ヘクトリットル	石	円	ヘクトリットル	石	円
總 數	89 544 779	49 639 359	813 593 180	7 845 918	4 349 403	81 007 166			
1 北海道	1 797 158	996 259	13 988 514	159 204	88 255	1 460 819			
2 青森	1 131 253	627 113	9 630 453	66 438	36 830	587 656			
3 岩手	1 611 778	893 493	13 704 571	164 529	91 207	1 637 194			
4 宮城	2 772 506	1 536 945	23 823 086	259 874	144 062	2 525 692			
5 秋田	3 011 577	1 669 475	25 797 190	176 658	97 931	1 713 985			
6 山形	3 176 929	1 761 138	28 348 504	214 795	119 072	1 992 346			
7 福島	2 771 930	1 536 626	23 308 399	293 350	162 619	2 750 856			
8 茨城	2 816 743	1 561 468	25 621 693	219 059	121 436	2 390 637			
9 栃木	2 090 362	1 158 797	18 747 218	101 031	56 007	1 052 999			
10 群馬	1 197 300	663 726	10 871 064	111 911	62 038	1 153 549			
11 埼玉	1 956 507	1 084 594	18 637 863	301 763	167 283	3 451 778			
12 千葉	3 176 054	1 760 653	28 344 281	265 596	147 234	2 774 110			
13 東京	284 658	167 801	2 405 187	48 092	26 660	462 477			
14 神奈川	644 000	357 003	5 911 209	78 915	43 747	852 155			
15 新潟	5 306 185	2 941 496	44 526 787	465 651	258 135	4 308 532			
16 富山	2 315 367	1 283 529	19 697 942	215 112	119 248	2 109 247			
17 石川	1 579 880	875 810	13 465 117	265 548	147 207	2 567 619			
18 福井	1 548 259	858 281	13 391 070	118 297	65 578	1 204 336			
19 山梨	651 230	361 011	5 347 612	59 211	32 824	538 987			
20 長野	2 293 819	1 271 584	18 688 793	257 154	142 554	2 369 802			
21 岐阜	2 033 582	1 127 321	18 876 468	179 689	99 611	1 820 755			
22 静岡	1 939 963	1 075 423	18 564 130	212 744	117 935	2 311 409			
23 愛知	3 057 893	1 695 150	29 879 334	276 465	153 259	3 096 319			
24 三重	2 010 445	1 114 495	19 140 670	195 087	108 147	2 121 672			
25 滋賀	2 268 348	1 257 464	22 692 972	203 380	112 744	2 335 989			
26 京都	1 286 171	712 992	12 924 993	92 160	51 089	1 040 379			
27 大阪	1 664 578	922 763	16 118 507	88 160	48 872	962 640			
28 兵庫	3 417 162	1 894 312	36 223 971	237 151	131 465	2 800 998			
29 奈良	1 179 051	653 615	11 289 232	93 996	52 107	1 050 667			
30 和歌山	992 672	550 290	9 248 208	53 295	29 544	584 095			
31 鳥取	1 035 450	574 004	8 714 091	88 989	49 331	831 258			
32 島根	1 675 730	928 945	14 006 922	129 317	66 698	1 105 141			
33 岡山	2 527 237	1 401 013	28 526 462	188 571	104 535	2 472 551			
34 広島	2 005 643	1 111 833	17 351 211	163 317	90 535	1 642 968			
35 山口	2 298 046	1 273 927	24 335 033	175 917	97 520	2 170 144			
36 徳島	747 864	414 580	7 420 057	87 690	48 611	1 001 334			
37 香川	1 174 006	650 813	12 757 332	97 321	53 950	1 246 626			
38 愛媛	1 344 829	745 509	13 864 634	112 952	62 615	1 328 745			
39 高松	1 123 423	622 772	9 801 494	66 840	37 033	692 875			
40 福岡	3 536 085	1 960 237	31 034 223	283 325	157 062	2 822 262			
41 佐賀	1 782 662	988 223	15 875 208	250 352	138 783	2 641 145			
42 長門	880 600	488 163	7 244 632	94 783	52 543	870 425			
43 熊本	2 406 011	1 333 778	20 991 298	197 055	109 233	1 869 808			
44 大分	1 740 898	965 071	15 572 961	155 244	86 060	1 513 226			
45 宮崎	1 400 007	776 097	11 816 364	100 983	55 481	879 135			
46 鹿児島	1 775 497	984 251	14 650 274	173 377	96 112	1 655 913			
47 沖縄	107 361	59 516	1 015 876	15 470	8 576	175 911			

3. 昭和六年米

地 方	陸 稲 玄 米					
	總 數			米		
	數	量	價 額	數	量	價 額
總 數	ヘクタリ 2 212 493	石 1 226 501	円 18 581 221	ヘクタリ 1 040 293	石 576 689	円 7 829 473
1 北海道	77	43	435	74	41	415
2 青森	804	446	6 018	294	163	1 908
3 岩手	8 121	4 502	59 919	608	337	4 093
4 宮城	5 926	3 285	48 256	101	56	660
5 秋田	4 508	2 499	38 879	186	103	1 537
6 山形	6 739	3 736	47 001	3 036	1 683	18 721
7 福島	15 550	8 620	127 093	2 278	1 263	16 744
8 茨城	441 842	244 936	3 968 717	120 153	66 607	938 987
9 栃木	308 961	171 273	2 757 814	96 284	53 375	759 953
10 群馬	149 715	82 995	1 243 134	82 348	45 650	632 609
11 埼玉	201 141	111 503	1 798 235	102 237	56 670	827 345
12 千葉	147 985	82 036	1 233 422	73 982	41 012	536 171
13 東京	105 559	58 517	772 705	68 076	37 738	477 423
14 神奈川	128 346	71 149	1 034 084	80 360	44 548	613 635
15 新潟	9 568	5 304	74 947	4 569	2 533	34 514
16 富山	280	155	2 469	18	10	130
17 石川	90	50	747	65	36	509
18 福井	52	29	398	13	7	80
19 山梨	3 483	1 931	27 934	913	506	6 833
20 長野	2 129	1 180	16 831	568	315	4 273
21 岐阜	9 155	5 075	86 223	2 141	1 187	17 554
22 静岡	49 404	27 337	467 929	13 057	7 238	110 358
23 愛知	14 081	7 505	135 190	5 773	3 200	50 208
24 三重	3 738	2 072	35 405	640	355	5 474
25 滋賀	254	141	2 378	92	51	822
26 京都	249	138	2 205	23	13	197
27 大阪	332	184	3 339	253	140	2 428
28 兵庫	1 393	772	13 444	417	231	3 820
29 奈良	978	542	9 515	117	65	966
30 和歌山	155	86	1 530	36	20	333
31 鳥取	3 909	2 167	33 827	139	77	1 046
32 島根	314	174	2 507	67	37	451
33 岡山	1 950	1 081	21 178	741	411	7 188
34 広島	1 073	595	9 115	323	179	2 561
35 山口	994	551	10 025	166	92	1 632
36 徳島	7 214	3 999	69 037	2 551	1 414	22 840
37 香川	254	141	2 827	143	79	1 549
38 愛媛	5 345	2 963	53 890	1 311	1 004	15 413
39 高知	869	482	8 165	130	72	1 078
40 福岡	5 771	3 199	49 024	2 094	1 161	16 078
41 佐賀	1 687	935	15 714	276	153	2 305
42 長門	5 993	3 322	48 028	2 702	1 498	19 435
43 熊本	87 823	48 685	708 850	37 673	20 884	281 941
44 大分	47 789	26 492	425 168	15 340	8 504	126 689
45 宮崎	110 796	61 420	893 763	65 924	36 545	512 553
46 鹿児島	309 390	171 511	2 206 876	250 961	139 121	1 742 388
47 沖縄	707	392	7 031	550	305	5 546

産 額 地 方 別 (續)

地 方	米			全國總數ヲ1000トセテ割合			
	米			總 數	水 稻 玄 米	陸 稻 玄 米	
	數	量	價 額				
總 數	ヘクタリ 1 172 200	石 649 812	円 10 751 748	1 000.0	1 000.0	1 000.0	
1	4	2	20	19.7	20.1	0.0	1
2	511	283	4 110	12.0	12.3	0.4	2
3	7 513	4 165	55 826	17.9	18.2	3.7	3
4	5 825	3 239	47 596	30.5	31.1	2.7	4
5	4 322	2 396	37 342	32.1	32.7	2.0	5
6	3 703	2 053	28 280	34.1	34.8	3.1	6
7	13 271	7 357	110 349	30.9	31.5	7.0	7
8	321 689	178 329	3 029 730	34.9	31.2	199.7	8
9	212 677	117 898	1 997 861	25.1	22.5	139.7	9
10	67 367	37 345	610 525	14.6	13.4	67.7	10
11	98 914	54 833	970 890	24.7	23.2	90.9	11
12	74 003	41 024	697 251	36.0	35.3	66.9	12
13	37 483	20 779	295 282	4.4	3.4	47.7	13
14	47 986	26 601	420 449	8.5	7.4	58.0	14
15	4 999	2 771	40 433	58.1	59.3	4.3	15
16	262	145	2 339	25.4	26.0	0.1	16
17	25	14	238	18.5	19.0	0.0	17
18	40	22	318	16.7	17.1	0.0	18
19	2 571	1 425	21 101	7.2	7.3	1.6	19
20	1 560	865	12 568	25.6	26.2	1.0	20
21	7 014	3 888	68 669	22.3	22.7	4.1	21
22	36 347	20 149	357 571	22.1	22.1	22.3	22
23	8 309	4 606	84 982	33.6	34.2	6.4	23
24	3 097	1 717	29 931	22.2	22.7	1.7	24
25	162	90	1 556	24.8	25.4	0.1	25
26	225	125	2 008	13.9	14.2	0.1	26
27	79	44	911	17.6	18.0	0.2	27
28	976	541	9 624	36.7	37.5	0.6	28
29	860	477	8 549	12.8	13.1	0.4	29
30	119	66	1 197	10.5	10.7	0.1	30
31	3 770	2 090	32 781	11.3	11.5	1.8	31
32	247	137	2 056	18.0	18.4	0.1	32
33	1 209	670	13 990	27.3	27.9	0.9	33
34	750	416	6 564	21.8	22.3	0.5	34
35	828	459	8 393	24.9	25.4	0.4	35
36	4 663	2 585	46 197	8.5	8.6	3.3	36
37	112	62	1 278	12.8	13.1	0.1	37
38	3 534	1 959	38 477	14.7	15.0	2.4	38
39	740	410	7 087	12.0	12.2	0.4	39
40	3 676	2 038	32 946	38.4	39.2	2.6	40
41	1 411	782	13 319	20.4	20.9	0.8	41
42	3 290	1 824	23 593	9.9	10.0	2.7	42
43	50 150	27 801	426 909	27.0	26.7	39.7	43
44	32 449	17 988	298 479	19.5	19.5	21.6	44
45	44 872	24 875	381 210	16.2	15.4	50.1	45
46	58 429	32 390	464 488	22.7	20.0	139.8	46
47	157	87	1 485	1.2	1.3	0.3	47

4. 米 産 額

年 次	總 數	水 稻		
		總 數	梗	米
明治 6	43 332 977	24 021 738	43 313 271	24 010 814
7	46 746 471	25 914 016	46 737 262	25 908 911
8
9	44 634 700	24 743 351	44 634 700	24 743 351
10	47 982 444	26 599 181	47 962 195	26 587 956
11	45 607 347	25 282 540	45 607 347	25 282 540
12	57 144 682	31 678 289	57 074 654	31 639 469
13	56 703 538	31 433 740	56 578 418	31 364 379
14	54 065 583	29 971 383	53 898 846	29 878 952
15	55 366 099	30 692 327	55 109 197	30 549 913
16	55 131 708	30 562 392	54 875 586	30 420 410
17	48 941 953	27 131 087	48 592 924	26 937 602
18	61 409 991	34 042 773	60 889 091	33 754 011
19	67 089 864	37 191 424	66 777 180	37 018 087
20	72 154 829	39 999 199	71 752 069	39 775 928
21	69 713 031	38 645 583	69 342 897	38 440 398
22	59 542 574	33 007 566	59 164 820	32 798 157
23	77 636 198	43 037 809	77 146 443	42 766 312
24	68 875 698	38 181 405	68 377 746	37 905 364
25	74 735 276	41 429 676	74 079 991	41 066 417
26	67 226 950	37 267 418	66 690 295	36 969 923
27	75 509 821	41 859 047	74 988 858	41 570 250
28	72 085 557	39 960 798	71 355 523	39 556 192
29	65 374 217	36 240 351	64 648 772	35 838 199
30	59 599 807	33 039 293	58 810 394	32 601 680
31	85 482 935	47 387 666	84 365 263	46 768 082
32	71 611 959	39 698 258	70 617 263	39 146 846
33	74 801 562	41 466 422	73 620 555	40 811 728
34	84 629 268	46 914 434	83 329 515	46 193 913
35	66 622 367	36 932 266	65 527 996	36 325 599
36	83 833 500	46 473 298	82 639 377	45 811 333
37	92 775 327	51 430 221	91 725 241	50 848 103
38	68 859 742	38 172 560	67 789 172	37 579 087
39	83 525 450	46 302 530	82 282 246	45 613 357
40	88 485 355	49 052 065	87 046 700	48 254 543
41	93 683 905	51 933 893	92 091 665	51 051 231
42	94 592 657	52 437 662	92 986 166	51 547 100
43	84 122 266	46 633 376	82 443 875	45 702 966
44	93 283 408	51 711 877	91 427 921	50 683 283
大 正 1	90 596 520	50 222 394	88 862 947	49 261 384
2	90 663 237	50 259 379	88 678 401	49 159 082
3	102 836 237	57 007 510	100 798 621	55 877 953
4	100 881 828	55 924 079	98 477 872	54 591 440
5	105 442 659	58 452 386	102 634 346	56 895 591
6	98 435 457	54 567 927	96 386 551	53 432 111
7	98 673 994	54 700 161	96 466 301	53 476 321
8	109 711 247	60 818 688	106 872 489	59 245 016
9	114 022 317	63 208 540	110 700 742	61 367 217
10	99 540 423	55 180 468	96 873 850	53 702 247
11	109 486 053	60 693 851	107 039 740	59 034 259
12	100 015 971	55 444 059	97 649 319	54 132 130
13	103 130 099	57 170 413	101 320 593	56 167 309
14	107 700 970	59 704 286	104 826 175	58 110 637
昭 和 1	100 284 268	55 592 820	98 017 291	54 336 116
2	112 027 198	62 102 541	109 233 414	60 553 800
3	108 781 154	60 303 089	105 979 472	58 749 970
4	107 436 531	59 557 694	105 852 752	58 679 722
5	120 637 235	66 875 535	117 729 853	65 263 821
6	99 603 190	55 215 263	97 390 697	53 988 762

果 年 比 較

年 次	米			陸 稻	支 米	指 數 (明治十五年基準)
	米	糠	米			
6	23 947 714	113 826	63 100	19 706	10 924	78
7	25 768 669	271 023	150 242	9 209	5 105	84
8
9	23 677 057	1 923 495	1 066 294	81
10	24 438 337	3 877 712	2 149 619	20 249	11 225	87
11	23 276 201	3 619 249	2 006 339	82
12	29 005 869	4 750 769	2 633 600	70 028	38 820	103
13	28 698 368	4 809 236	2 666 011	125 120	69 361	102
14	27 482 621	4 322 758	2 396 331	166 737	92 431	98
15	28 095 662	5 042 240	2 454 251	256 902	142 414	100
16	27 950 354	4 455 751	2 470 056	256 122	141 982	100
17	24 611 234	4 196 551	2 326 368	349 029	193 485	88
18	30 924 539	5 104 104	2 829 472	520 900	288 762	111
19	34 022 155	6 372 798	3 404 382	312 684	173 337	121
20	36 675 775	5 592 387	3 100 153	402 760	223 271	130
21	35 401 147	5 482 526	3 039 251	370 134	205 185	126
22	29 767 567	5 466 920	3 030 600	377 754	209 409	108
23	38 846 389	7 071 176	3 919 923	489 755	271 497	140
24	34 359 303	6 396 764	3 546 061	497 952	276 041	124
25	37 276 706	6 836 286	3 789 711	655 285	363 259	135
26	33 559 341	6 152 370	3 410 551	536 655	297 496	121
27	37 777 426	6 841 901	3 792 824	620 963	288 797	136
28	35 936 785	6 528 911	3 619 317	730 034	404 696	130
29	32 608 587	5 825 919	3 229 612	725 445	402 152	118
30	29 722 736	5 193 347	2 878 944	789 413	437 613	108
31	42 712 392	7 316 087	4 055 690	1 117 672	619 584	154
32	35 649 637	6 308 639	3 497 209	994 696	551 412	129
33	37 221 200	6 476 978	3 590 528	1 181 007	654 694	135
34	42 107 873	7 370 835	4 086 040	1 299 753	720 521	153
35	33 188 337	5 659 328	3 137 262	1 094 371	606 667	120
36	41 843 081	7 158 357	3 968 252	1 194 123	661 965	151
37	46 514 631	7 817 180	4 333 472	1 050 086	582 118	168
38	34 445 189	5 653 260	3 133 898	1 070 570	593 473	124
39	41 740 682	6 985 945	3 872 675	1 243 204	689 173	151
40	44 191 382	7 329 564	4 063 161	1 438 655	797 522	160
41	46 784 091	7 697 523	4 267 140	1 592 240	882 662	169
42	47 202 429	7 837 382	4 344 671	1 606 491	890 562	171
43	41 836 941	6 973 931	3 866 015	1 678 391	930 420	152
44	46 383 640	7 756 156	4 299 643	1 855 487	1 028 594	168
大 正 1	45 256 243	7 224 901	4 005 141	1 733 573	961 010	164
2	45 207 527	7 128 237	3 951 555	1 984 833	1 100 297	164
3	51 428 511	8 026 379	4 449 442	2 037 616	1 129 557	186
4	50 133 830	8 041 113	4 457 610	2 408 956	1 332 639	182
5	52 194 375	8 480 556	4 701 216	2 808 313	1 556 795	190
6	49 002 017	7 991 477	4 430 094	2 048 906	1 135 816	178
7	49 129 703	7 840 894	4 346 618	2 207 693	1 223 840	178
8	54 469 164	8 615 192	4 775 852	2 838 758	1 573 672	198
9	56 461 101	8 850 176	4 906 116	3 321 575	1 841 323	206
10	49 375 088	7 805 791	4 327 159	2 666 573	1 478 221	180
11	54 345 522	9 005 481	4 992 210	2 446 313	1 356 119	198
12	49 592 055	8 189 872	4 540 075	2 366 652	1 311 959	181
13	51 584 564	8 266 845	4 582 745	1 809 506	1 003 104	186
14	53 354 210	8 580 151	4 756 427	2 874 795	1 593 649	195
昭 和 1	49 976 763	7 863 867	4 359 353	2 266 977	1 256 704	181
2	55 750 502	8 664 702	4 803 298	2 793 784	1 548 741	202
3	53 989 176	8 588 029	4 760 794	2 801 682	1 553 119	196
4	53 887 621	8 644 504	4 792 101	1 583 779	877 972	194
5	60 040 169	9 422 982	5 223 652	2 907 352	1 611 714	218
6	49 639 359	7 845 918	4 349 403	2 212 493	1 226 501	180

5. 昭和六年米單位

地 方	水 稻 玄 米						陸 米	
	梗 米		糯 米		平 均		梗 米	
	一アール	一段歩	一アール	一段歩	一アール	一段歩	一アール	一段歩
總 數	ヘクトリットル	石	ヘクトリットル	石	ヘクトリットル	石	ヘクトリットル	石
總 數	0.3170	1.743	0.2975	1.635	0.3153	1.733	0.1769	0.973
1 北海道	0.1018	0.560	0.0948	0.521	0.1012	0.557	0.0403	0.224
2 青森	0.1771	0.974	0.1538	0.845	0.1757	0.965	0.0129	0.071
3 岩手	0.3039	1.671	0.2780	1.528	0.3013	1.656	0.1229	0.675
4 宮城	0.3367	1.851	0.3216	1.768	0.3353	1.843	0.1544	0.848
5 秋田	0.2988	1.642	0.2610	1.435	0.2964	1.629	0.0977	0.536
6 山形	0.3631	1.996	0.3280	1.803	0.3607	1.983	0.0923	0.494
7 福島	0.3092	1.701	0.2822	1.551	0.3064	1.684	0.1485	0.816
8 茨城	0.3262	1.793	0.3039	1.671	0.3244	1.784	0.1210	0.665
9 栃木	0.2879	1.583	0.2652	1.458	0.2867	1.576	0.1558	0.847
10 群馬	0.3872	2.128	0.3549	1.951	0.3842	2.112	0.2166	1.191
11 埼玉	0.3368	1.851	0.3279	1.803	0.3355	1.845	0.2188	1.203
12 千葉	0.3303	1.816	0.3073	1.689	0.3284	1.805	0.1871	1.029
13 東京	0.3270	1.798	0.3072	1.689	0.3240	1.781	0.2205	1.212
14 神奈川	0.3483	1.915	0.3179	1.748	0.3447	1.895	0.1693	0.931
15 新潟	0.3263	1.794	0.3032	1.667	0.3243	1.783	0.2387	1.312
16 富山	0.3161	1.738	0.2995	1.646	0.3147	1.730	0.1006	0.556
17 石川	0.3416	1.878	0.3331	1.831	0.3404	1.871	0.1724	0.947
18 福井	0.3421	1.881	0.3141	1.727	0.3399	1.869	0.2653	1.400
19 山梨	0.3954	2.174	0.3678	2.022	0.3930	2.160	0.1816	0.998
20 長野	0.3835	2.109	0.3353	1.844	0.3781	2.078	0.2337	1.286
21 岐阜	0.3550	1.952	0.3440	1.891	0.3541	1.962	0.2284	1.256
22 静岡	0.3606	1.982	0.3402	1.870	0.3584	1.971	0.1849	1.017
23 愛知	0.3510	1.930	0.3333	1.832	0.3494	1.921	0.2452	1.348
24 三重	0.3149	1.731	0.3040	1.671	0.3139	1.726	0.2011	1.106
25 滋賀	0.3898	2.146	0.3660	2.012	0.3878	2.132	0.1658	0.911
26 京都	0.3480	1.913	0.3166	1.740	0.3457	1.900	0.2110	1.182
27 大阪	0.4241	2.331	0.4012	2.206	0.4228	2.325	0.3984	2.188
28 兵庫	0.3556	1.955	0.3404	1.871	0.3546	1.950	0.2363	1.298
29 奈良	0.4221	2.321	0.4072	2.239	0.4210	2.314	0.2312	1.275
30 和歌山	0.3465	1.905	0.3181	1.749	0.3450	1.897	0.1579	0.870
31 鳥取	0.3501	1.925	0.3210	1.765	0.3476	1.911	0.2125	1.167
32 島根	0.3233	1.778	0.2934	1.613	0.3211	1.766	0.1877	1.028
33 岡山	0.3179	1.747	0.2907	1.598	0.3158	1.736	0.1906	1.048
34 広島	0.2888	1.588	0.2721	1.496	0.2974	1.580	0.1820	1.000
35 山口	0.3224	1.772	0.3021	1.661	0.3209	1.764	0.1762	0.968
36 徳島	0.3037	1.670	0.3024	1.662	0.3035	1.669	0.1652	0.908
37 香川	0.3344	1.838	0.3325	1.828	0.3342	1.837	0.2325	1.274
38 愛媛	0.3319	1.825	0.3048	1.676	0.3296	1.812	0.2190	1.204
39 高知	0.3076	1.691	0.2801	1.540	0.3059	1.682	0.1580	0.867
40 福岡	0.3484	1.915	0.3331	1.831	0.3472	1.909	0.1911	1.051
41 佐賀	0.3783	2.080	0.3664	2.014	0.3768	2.045	0.2175	1.195
42 長崎	0.2910	1.600	0.2783	1.530	0.2897	1.598	0.1730	0.951
43 熊本	0.3320	1.825	0.3131	1.722	0.3305	1.817	0.1487	0.818
44 大分	0.3397	1.868	0.3161	1.738	0.3376	1.856	0.2100	1.155
45 宮崎	0.3172	1.744	0.2990	1.645	0.3159	1.737	0.2058	1.131
46 鹿児島	0.3134	1.723	0.2832	1.557	0.3105	1.707	0.1924	1.058
47 沖縄	0.1920	1.056	0.1554	0.854	0.1865	1.025	0.0985	0.542

面積收穫高地方別

地 方	水 稻 玄 米				總 平 均		全 國 平 均 100 トセル指數	
	梗 米		平 均		總 平 均		水 稻 玄 米	陸 稻 玄 米
	一アール	一段歩	一アール	一段歩	一アール	一段歩		
總 數	ヘクトリットル	石	ヘクトリットル	石	ヘクトリットル	石	100	100
總 數	0.1581	0.869	0.1664	0.915	0.3091	1.700	100	100
1 北海道	0.0667	0.333	0.0411	0.228	0.1012	0.556	32	25
2 青森	0.0114	0.060	0.0119	0.065	0.1741	0.956	56	7
3 岩手	0.1522	0.387	0.1495	0.822	0.2999	1.649	96	90
4 宮城	0.1717	0.944	0.1714	0.942	0.3347	1.840	106	103
5 秋田	0.0825	0.454	0.0831	0.457	0.2953	1.624	94	50
6 山形	0.1193	0.656	0.1054	0.579	0.3589	1.973	114	63
7 福島	0.1469	0.807	0.1471	0.809	0.3047	1.675	97	88
8 茨城	0.1331	0.732	0.1296	0.712	0.2724	1.498	103	78
9 栃木	0.1521	0.836	0.1527	0.839	0.2587	1.422	91	92
10 群馬	0.2069	1.138	0.2121	1.166	0.3547	1.950	122	127
11 埼玉	0.2166	1.191	0.2177	1.197	0.3213	1.766	106	131
12 千葉	0.1663	0.914	0.1761	0.968	0.3171	1.743	104	106
13 東京	0.2030	1.116	0.2140	1.176	0.2883	1.585	103	129
14 神奈川	0.1777	0.977	0.1723	0.947	0.2995	1.647	109	103
15 新潟	0.1483	0.815	0.1810	0.995	0.3239	1.781	103	109
16 富山	0.1611	0.884	0.1551	0.852	0.3146	1.730	100	93
17 石川	0.1799	1.000	0.1744	0.962	0.3404	1.871	108	105
18 福井	0.1923	1.048	0.2016	1.115	0.3399	1.869	108	122
19 山梨	0.1811	0.996	0.1812	0.996	0.3907	2.148	125	109
20 長野	0.1971	1.084	0.2058	1.131	0.3778	2.077	120	124
21 岐阜	0.2150	1.182	0.2180	1.198	0.3531	1.957	113	132
22 静岡	0.1782	0.979	0.1799	0.989	0.3506	1.928	114	108
23 愛知	0.2460	1.352	0.2456	1.350	0.3488	1.918	111	148
24 三重	0.1885	1.036	0.1905	1.048	0.3136	1.724	100	115
25 滋賀	0.1458	0.804	0.1525	0.839	0.3877	2.136	123	92
26 京都	0.1464	0.806	0.1513	0.831	0.3456	1.900	110	91
27 大阪	0.2416	1.333	0.2451	1.397	0.4228	2.325	134	207
28 兵庫	0.1727	0.940	0.1878	1.032	0.3545	1.949	113	113
29 奈良	0.3086	1.698	0.2971	1.633	0.4208	2.314	134	178
30 和歌山	0.2399	1.320	0.2141	1.178	0.3449	1.896	109	129
31 鳥取	0.1948	1.071	0.1954	1.074	0.3466	1.906	110	117
32 島根	0.2306	1.269	0.2199	1.208	0.3211	1.765	102	132
33 岡山	0.1947	1.070	0.1931	1.061	0.3157	1.736	100	116
34 広島	0.2211	1.216	0.2077	1.142	0.2874	1.580	91	125
35 山口	0.1057	0.581	0.1133	0.622	0.3206	1.763	102	68
36 徳島	0.1764	0.970	0.1723	0.947	0.3016	1.658	96	103
37 香川	0.1736	0.954	0.2017	1.110	0.3342	1.837	106	121
38 愛媛	0.1875	1.031	0.1971	1.083	0.3288	1.808	105	118
39 高知	0.2163	1.188	0.2047	1.126	0.3058	1.681	97	123
40 福岡	0.1664	0.915	0.1746	0.960	0.3467	1.906	110	105
41 佐賀	0.1712	0.941	0.1774	0.975	0.3764	2.042	118	107
42 長崎	0.1791	0.985	0.1763	0.969	0.2886	1.586	92	106
43 熊本	0.1172	0.644	0.1289	0.709	0.3144	1.729	105	77
44 大分	0.2097	1.153	0.2098	1.153	0.3326	1.829	107	126
45 宮崎	0.2152	1.183	0.2095	1.152	0.3052	1.678	100	126
46 鹿児島	0.1768	0.972	0.1893	1.041	0.2854	1.569	98	114
47 沖縄	0.1439	0.791	0.1659	0.582	0.1857	1.021	59	64

6. 米單位面積收

年次	水 稻 玄					
	梗 米		糯 米		平	
	一 段 步	一 段 步	一 段 步	一 段 步	一 段 步	一 段 步
明治 11	0.1866	1.026	0.1650	0.907	0.1847	0.1847
12	0.2296	1.262	0.2064	1.135	0.2275	0.2275
13	0.2244	1.234	0.2083	1.145	0.2229	0.2229
14	0.2151	1.182	0.1984	1.091	0.2136	0.2136
15	0.2185	1.201	0.2036	1.119	0.2172	0.2172
16	0.2162	1.188	0.1948	1.071	0.2143	0.2143
17	0.1913	1.052	0.1817	0.999	0.1905	0.1905
18	0.2401	1.320	0.2231	1.226	0.2386	0.2386
19	0.2609	1.435	0.2520	1.385	0.2602	0.2602
20	0.2789	1.533	0.2614	1.437	0.2775	0.2775
21	0.2639	1.451	0.2529	1.390	0.2630	0.2630
22	0.2228	1.225	0.2076	1.141	0.2213	0.2213
23	0.2893	1.590	0.2641	1.452	0.2868	0.2868
24	0.2548	1.401	0.2382	1.310	0.2532	0.2532
25	0.2773	1.525	0.2562	1.408	0.2752	0.2752
26	0.2480	1.364	0.2305	1.267	0.2463	0.2463
27	0.2839	1.561	0.2594	1.426	0.2814	0.2814
28	0.2657	1.461	0.2433	1.337	0.2635	0.2635
29	0.2401	1.320	0.2214	1.217	0.2383	0.2383
30	0.2200	1.209	0.1958	1.076	0.2176	0.2176
31	0.3126	1.719	0.2783	1.530	0.3093	0.3093
32	0.2593	1.426	0.2376	1.306	0.2572	0.2572
33	0.2723	1.497	0.2443	1.343	0.2696	0.2696
34	0.3067	1.686	0.2752	1.513	0.3036	0.3036
35	0.2416	1.328	0.2163	1.189	0.2391	0.2391
36	0.3029	1.665	0.2724	1.498	0.3000	0.3000
37	0.3336	1.834	0.3007	1.653	0.3306	0.3306
38	0.2462	1.353	0.2182	1.200	0.2436	0.2436
39	0.2968	1.632	0.2664	1.465	0.2940	0.2940
40	0.3132	1.722	0.2834	1.558	0.3104	0.3104
41	0.3301	1.815	0.2979	1.638	0.3271	0.3271
42	0.3315	1.823	0.3029	1.665	0.3259	0.3259
43	0.2937	1.615	0.2643	1.453	0.2909	0.2909
44	0.3231	1.776	0.2952	1.623	0.3205	0.3205
大正 1	0.3122	1.716	0.2842	1.563	0.3097	0.3097
2	0.3094	1.701	0.2842	1.562	0.3073	0.3073
3	0.3520	1.935	0.3204	1.762	0.3493	0.3493
4	0.3408	1.874	0.3175	1.746	0.3388	0.3388
5	0.3539	1.946	0.3287	1.807	0.3517	0.3517
6	0.3310	1.820	0.3104	1.707	0.3292	0.3292
7	0.3306	1.818	0.3079	1.693	0.3286	0.3286
8	0.3653	2.009	0.3394	1.866	0.3631	0.3631
9	0.3762	2.068	0.3498	1.923	0.3740	0.3740
10	0.3281	1.804	0.3070	1.688	0.3263	0.3263
11	0.3623	1.992	0.3378	1.857	0.3601	0.3601
12	0.3294	1.811	0.3081	1.694	0.3274	0.3274
13	0.3421	1.881	0.3180	1.748	0.3400	0.3400
14	0.3521	1.936	0.3289	1.808	0.3503	0.3503
昭和 1	0.3292	1.810	0.3056	1.680	0.3272	0.3272
2	0.3625	1.993	0.3381	1.859	0.3625	0.3625
3	0.3520	1.935	0.3274	1.800	0.3498	0.3498
4	0.3493	1.920	0.3242	1.782	0.3471	0.3471
5	0.3848	2.115	0.3565	1.960	0.3823	0.3823
6	0.3170	1.743	0.2975	1.635	0.3153	0.3153

穫高累年比較

年次	米				指 數 (昭和十五年基準)	年次	
	均	陸 稻 玄 米		總 平 均			
		一 段 步	一 段 步	一 段 步			一 段 步
11	1.015	0.1847	0.1847	1.015	85	11	
12	1.251	0.1256	0.2273	1.249	105	12	
13	1.226	0.1151	0.2225	1.223	103	13	
14	1.174	0.0838	0.2126	1.169	98	14	
15	1.194	0.1195	0.2164	1.190	100	15	
16	1.178	0.1240	0.2135	1.174	99	16	
17	1.047	0.0824	0.1887	1.037	87	17	
18	1.312	0.1368	0.2371	1.304	110	18	
19	1.430	0.1048	0.2584	1.421	119	19	
20	1.525	0.1373	0.2759	1.517	127	20	
21	1.446	0.1387	0.2617	1.439	121	21	
22	1.217	0.1216	0.2202	1.211	102	22	
23	1.577	0.1403	0.2849	1.566	132	23	
24	1.392	0.1255	0.2513	1.382	116	24	
25	1.513	0.1421	0.2730	1.501	126	25	
26	1.354	0.1199	0.2443	1.343	113	26	
27	1.547	0.1055	0.2782	1.530	129	27	
28	1.449	0.1366	0.2610	1.435	121	28	
29	1.310	0.1294	0.2361	1.298	109	29	
30	1.196	0.1283	0.2156	1.185	100	30	
31	1.701	0.1672	0.3059	1.682	141	31	
32	1.414	0.1407	0.2543	1.398	117	32	
33	1.482	0.1592	0.2667	1.466	123	33	
34	1.669	0.1641	0.2997	1.648	138	34	
35	1.315	0.1311	0.2359	1.297	109	35	
36	1.649	0.1397	0.2951	1.623	136	36	
37	1.817	0.1281	0.3247	1.785	150	37	
38	1.339	0.1438	0.2410	1.325	111	38	
39	1.616	0.1640	0.2905	1.597	134	39	
40	1.707	0.1841	0.3070	1.688	142	40	
41	1.798	0.1917	0.3233	1.777	149	41	
42	1.808	0.1857	0.3246	1.785	150	42	
43	1.600	0.1836	0.2876	1.581	133	43	
44	1.762	0.1922	0.3163	1.739	146	44	
大正 1	1.703	0.1590	0.3012	1.672	141	1	
2	1.659	0.1675	0.3017	1.659	139	2	
3	1.920	0.1663	0.3418	1.879	158	3	
4	1.862	0.1932	0.3328	1.830	154	4	
5	1.934	0.2201	0.3462	1.903	160	5	
6	1.810	0.1573	0.3219	1.770	149	6	
7	1.807	0.1673	0.3217	1.769	149	7	
8	1.996	0.2093	0.3563	1.959	165	8	
9	2.056	0.2368	0.3678	2.022	170	9	
10	1.794	0.1890	0.3201	1.760	148	10	
11	1.980	0.1708	0.3514	1.932	162	11	
12	1.800	0.1697	0.3203	1.761	148	12	
13	1.869	0.1322	0.3309	1.819	153	13	
14	1.926	0.2126	0.3443	1.893	159	14	
昭和 1	1.799	0.1664	0.3201	1.760	148	1	
2	1.993	0.2081	0.3560	1.957	164	2	
3	1.923	0.2068	0.3436	1.889	159	3	
4	1.908	0.1177	0.3374	1.855	156	4	
5	2.102	0.2179	0.3755	2.064	173	5	
6	1.733	0.1664	0.3091	1.700	143	6	

7. 最近五箇年米單位

地方	昭和二年		昭和三年		昭和四年	
	一アール	一段歩	一アール	一段歩	一アール	一段歩
全國平均	0.3560	1.957	0.3436	1.889	0.3374	1.855
1 北海	0.3005	1.652	0.3010	1.655	0.2474	1.360
2 青森	0.3034	1.668	0.3118	1.714	0.3105	1.707
3 岩手	0.3518	1.934	0.3583	1.970	0.3294	1.811
4 宮城	0.3727	2.049	0.3414	1.877	0.3560	1.957
5 秋田	0.3349	1.841	0.3736	2.054	0.3556	1.955
6 山形	0.3862	2.123	0.3931	2.161	0.3985	2.191
7 福島	0.3372	1.854	0.2916	1.603	0.3176	1.746
8 茨城	0.3085	1.696	0.2876	1.581	0.2279	1.253
9 栃木	0.3178	1.747	0.2734	1.503	0.2479	1.363
10 群馬	0.3740	2.056	0.3452	1.898	0.3138	1.725
11 埼玉	0.3289	1.808	0.2938	1.615	0.2696	1.482
12 千葉	0.3229	1.775	0.3272	1.799	0.2703	1.486
13 東京	0.3243	1.783	0.2876	1.581	0.2645	1.454
14 神奈川	0.3471	1.908	0.2990	1.644	0.2670	1.468
15 新潟	0.3503	1.926	0.3434	1.888	0.3345	1.839
16 富山	0.3563	1.959	0.3820	2.100	0.3734	2.053
17 石川	0.3753	2.063	0.3834	2.108	0.3611	1.985
18 福井	0.3865	2.125	0.3743	2.058	0.3702	2.035
19 山梨	0.4289	2.358	0.3956	2.175	0.4124	2.267
20 長野	0.3678	2.022	0.3567	1.961	0.3794	2.086
21 岐阜	0.3985	2.191	0.3682	2.024	0.3849	2.116
22 静岡	0.4000	2.199	0.3745	2.059	0.3749	1.841
23 愛知	0.3887	2.137	0.3692	2.030	0.3902	2.145
24 三重	0.3716	2.043	0.3194	1.756	0.3652	2.008
25 滋賀	0.4515	2.482	0.4094	2.251	0.4198	2.308
26 京都	0.3885	2.136	0.3669	2.017	0.3692	2.050
27 大阪	0.4651	2.557	0.4515	2.482	0.4438	2.440
28 兵庫	0.4214	2.317	0.4049	2.226	0.3982	2.189
29 奈良	0.4014	2.207	0.4531	2.491	0.4473	2.459
30 和歌山	0.4040	2.221	0.3667	2.016	0.3729	2.050
31 鳥取	0.3978	2.187	0.3692	2.030	0.4049	2.226
32 島根	0.3443	1.893	0.3301	1.815	0.3500	1.924
33 岡山	0.3933	2.162	0.3751	2.062	0.3507	1.928
34 広島	0.3401	1.870	0.3205	1.762	0.2861	1.573
35 山口	0.3500	1.924	0.3400	1.869	0.3269	1.797
36 徳島	0.3649	2.006	0.3169	1.742	0.3447	1.895
37 香川	0.4111	2.260	0.4089	2.248	0.3913	2.151
38 愛媛	0.3642	2.002	0.3634	1.998	0.3758	2.066
39 高知	0.3243	1.783	0.2763	1.519	0.3312	1.821
40 福岡	0.3800	2.089	0.3705	2.037	0.3758	2.066
41 佐賀	0.4136	2.274	0.3792	2.085	0.4245	2.334
42 長門	0.2632	1.447	0.3041	1.672	0.2881	1.584
43 熊本	0.3081	1.694	0.3249	1.786	0.3732	2.052
44 大分	0.3267	1.796	0.3287	1.807	0.3305	1.817
45 宮崎	0.3214	1.767	0.3169	1.742	0.3471	1.908
46 鹿兒島	0.2541	1.397	0.2770	1.523	0.2939	1.616
47 沖縄	0.1517	0.834	0.1666	0.916	0.1628	0.895

面積收穫高地方別

地方	昭和五年		昭和六年		五箇年平均	
	一アール	一段歩	一アール	一段歩	一アール	一段歩
全國平均	0.3755	2.064	0.3091	1.700	0.3443	1.893
1 北海	0.2781	1.529	0.1012	0.556	0.2456	1.350
2 青森	0.3436	1.889	0.1741	0.956	0.2887	1.587
3 岩手	0.3648	2.005	0.2999	1.649	0.3408	1.874
4 宮城	0.3676	2.021	0.3347	1.840	0.3545	1.949
5 秋田	0.3840	2.111	0.2953	1.624	0.3487	1.917
6 山形	0.4144	2.278	0.3589	1.973	0.3902	2.145
7 福島	0.3485	1.916	0.3047	1.675	0.3199	1.759
8 茨城	0.3339	1.836	0.2724	1.498	0.2861	1.573
9 栃木	0.3150	1.732	0.2587	1.422	0.2826	1.553
10 群馬	0.4005	2.292	0.3547	1.950	0.3576	1.966
11 埼玉	0.3725	2.048	0.3213	1.766	0.3172	1.744
12 千葉	0.3730	2.051	0.3171	1.743	0.3221	1.771
13 東京	0.3458	1.901	0.2883	1.585	0.3021	1.661
14 神奈川	0.3850	2.116	0.2995	1.647	0.3195	1.757
15 新潟	0.3715	2.042	0.3239	1.781	0.3447	1.895
16 富山	0.3668	2.017	0.3146	1.730	0.3586	1.972
17 石川	0.3859	2.122	0.3404	1.871	0.3692	2.030
18 福井	0.3437	1.890	0.3399	1.869	0.3629	1.995
19 山梨	0.4661	2.563	0.3907	2.148	0.4187	2.302
20 長野	0.4140	2.276	0.3778	2.077	0.3791	2.034
21 岐阜	0.3841	1.942	0.2531	1.957	0.3778	2.077
22 静岡	0.4316	2.373	0.3506	1.923	0.3783	2.080
23 愛知	0.4398	2.418	0.3488	1.918	0.3873	2.130
24 三重	0.4027	2.214	0.3136	1.724	0.3546	1.949
25 滋賀	0.4185	2.301	0.3877	2.136	0.4174	2.296
26 京都	0.3952	2.173	0.3456	1.900	0.3731	2.051
27 大阪	0.4948	2.720	0.4228	2.325	0.4556	2.505
28 兵庫	0.4336	2.384	0.3545	1.949	0.4025	2.213
29 奈良	0.4918	2.704	0.4208	2.314	0.4429	2.435
30 和歌山	0.4322	2.376	0.3449	1.896	0.3841	2.112
31 鳥取	0.3986	2.191	0.3466	1.906	0.3834	2.103
32 島根	0.3457	1.901	0.3211	1.765	0.3382	1.860
33 岡山	0.4212	2.316	0.3157	1.736	0.3712	2.041
34 広島	0.3425	1.883	0.2874	1.580	0.3153	1.734
35 山口	0.3665	2.014	0.3206	1.763	0.3408	1.873
36 徳島	0.3656	2.010	0.3016	1.658	0.3387	1.862
37 香川	0.4664	2.564	0.3342	1.837	0.4024	2.212
38 愛媛	0.4286	2.357	0.3288	1.808	0.3722	2.046
39 高知	0.3105	1.707	0.3058	1.681	0.3096	1.702
40 福岡	0.4022	2.211	0.3467	1.906	0.3750	2.062
41 佐賀	0.4240	2.331	0.3764	2.042	0.4035	2.213
42 長門	0.3088	1.698	0.2886	1.586	0.2906	1.597
43 熊本	0.3780	2.078	0.3144	1.729	0.3397	1.868
44 大分	0.3798	2.088	0.3326	1.829	0.3397	1.867
45 宮崎	0.3473	1.909	0.3052	1.678	0.3276	1.801
46 鹿兒島	0.2879	1.583	0.2854	1.569	0.2797	1.538
47 沖縄	0.1640	0.847	0.1857	1.021	0.1642	0.903

8. 昭和六年米第一回

地方	作付面積				収穫量				地方
	總數	水	陸	陸	總數	水	陸	陸	
總數	3 217 950.25	3 244 766.5	3 085 279.74	3 110 990.4	132 670.51	133 776.1	104 582 058	57 975 310	102 201 965
1 北海道	193 290.05	194 900.8	193 271.31	194 881.9	18.74	18.9	1 788 664	991 550	1 788 538
2 青森	68 773.89	69 347.0	68 215.24	68 783.7	558.64	563.3	1 383 506	766 960	1 380 873
3 岩手	59 308.46	59 802.7	58 732.46	59 221.9	676.00	680.8	1 608 670	891 770	1 599 524
4 宮城	90 822.15	91 579.0	90 470.48	91 224.4	851.67	854.6	2 820 246	1 563 410	2 813 265
5 秋田	108 628.17	109 533.4	108 136.46	109 037.6	491.70	495.8	3 283 255	1 820 080	3 277 103
6 山形	94 923.27	95 714.3	94 291.84	95 077.6	631.44	636.7	3 458 991	1 917 500	3 451 541
7 福島	101 051.70	101 893.8	100 001.26	100 834.6	1 050.45	1 059.2	3 079 630	1 707 200	3 062 601
8 茨城	127 684.36	128 748.4	93 622.51	94 402.7	34 061.85	34 345.7	3 615 589	2 004 310	3 127 578
9 栃木	96 336.10	97 188.9	76 359.47	76 995.8	19 976.63	20 143.1	2 620 734	1 452 810	2 283 439
10 群馬	41 097.22	41 439.7	34 049.85	34 333.6	7 047.37	7 106.1	1 493 022	827 660	1 332 059
11 埼玉	76 973.65	77 615.1	67 715.50	68 279.8	9 258.15	9 335.3	2 517 045	1 395 330	2 306 150
12 千葉	113 198.68	114 142.0	104 779.14	105 652.3	8 419.54	8 489.7	3 601 680	1 996 600	3 456 484
13 東京	15 074.28	15 199.9	10 159.14	10 243.8	4 915.14	4 956.1	467 122	258 950	354 810
14 神奈川	28 466.18	28 703.4	21 016.26	21 191.4	7 449.92	7 512.0	919 686	509 830	778 765
15 新潟	178 096.96	179 581.1	177 600.89	179 080.9	496.07	500.2	5 937 884	3 291 680	5 928 774
16 富山	80 415.47	81 085.6	80 397.42	81 027.4	18.05	18.2	2 633 325	1 459 790	2 633 000
17 石川	53 881.98	54 331.0	53 876.83	54 325.8	5.16	5.2	1 881 493	1 043 010	1 881 385
18 福井	49 111.04	49 520.3	49 106.58	49 515.8	4.46	4.5	1 711 439	948 740	1 711 366
19 山梨	18 294.35	18 446.8	18 097.79	18 248.6	196.56	198.2	765 109	424 140	760 798
20 長野	67 554.15	68 117.1	67 456.36	68 018.5	97.78	98.6	2 506 763	1 389 630	2 504 526
21 岐阜	62 858.48	63 382.3	62 359.84	62 879.5	498.64	502.8	2 309 073	1 280 040	2 295 255
22 静岡	62 648.93	63 171.0	59 966.48	60 466.2	2 682.45	2 704.8	2 296 167	1 272 880	2 243 645
23 愛知	95 959.74	96 759.4	95 382.55	96 177.4	577.19	582.0	3 769 985	2 089 900	3 754 616
24 三重	70 526.08	71 113.8	70 327.74	70 913.8	198.35	200.0	2 495 362	1 383 310	2 490 943
25 滋賀	63 567.77	64 097.5	63 552.99	64 052.6	14.78	14.9	2 533 966	1 404 710	2 533 750
26 京都	39 921.72	40 254.4	39 904.86	40 237.4	16.86	17.0	1 436 649	796 410	1 436 379
27 大阪	42 038.58	42 388.9	42 032.73	42 383.0	5.85	5.9	1 914 631	1 061 380	1 914 468
28 兵庫	102 650.88	103 506.3	102 572.93	103 427.7	77.95	78.6	4 106 684	2 276 550	4 104 862
29 奈良	30 252.99	30 505.1	30 197.75	30 449.4	55.24	55.7	1 354 806	751 040	1 353 634
30 和歌山	30 392.13	30 645.4	30 385.29	30 638.5	6.84	6.9	1 139 329	631 590	1 139 185
31 鳥取	32 563.54	32 834.9	32 333.45	32 602.9	230.08	232.0	1 181 469	654 950	1 176 598
32 島根	55 927.93	56 394.0	55 911.17	56 377.1	16.76	16.9	1 828 458	1 013 610	1 828 079
33 岡山	85 900.46	86 616.3	85 770.55	86 485.3	129.92	131.0	3 143 272	1 742 480	3 140 476
34 広島	75 545.65	76 175.2	75 494.38	76 123.5	51.27	51.7	2 341 453	1 297 990	2 340 317
35 山口	77 308.27	77 952.5	77 231.31	77 874.9	76.96	77.6	2 577 621	1 428 910	2 576 448
36 徳島	27 798.74	28 030.4	27 305.65	27 533.2	493.09	497.2	975 210	540 610	964 549
37 香川	37 990.41	38 307.0	37 977.82	38 294.3	12.59	12.7	1 615 651	895 640	1 615 344
38 愛媛	43 709.75	44 074.0	43 385.45	43 747.0	324.30	327.0	1 729 658	958 840	1 722 424
39 高知	38 889.42	39 213.5	38 848.26	39 172.0	41.16	41.5	1 249 223	692 510	1 248 394
40 福岡	108 674.28	109 579.9	108 216.10	109 117.9	468.18	462.0	4 025 635	2 231 620	4 013 981
41 佐賀	54 073.89	54 524.5	53 980.17	54 430.0	93.72	94.5	2 179 913	1 208 440	2 178 037
42 長門	33 914.48	34 197.1	33 550.41	33 830.0	364.07	367.1	1 041 919	577 590	1 033 819
43 熊本	85 487.60	86 200.0	78 685.98	79 341.7	6 801.62	6 858.3	3 027 749	1 678 440	2 920 850
44 大分	58 582.81	59 071.0	56 274.05	56 743.0	2 308.76	2 328.0	2 034 344	1 122 200	1 976 559
45 宮崎	52 925.26	53 366.3	47 599.93	47 996.6	5 325.32	5 369.7	1 748 310	969 180	1 634 899
46 鹿児島	78 912.99	79 570.6	62 790.65	63 313.9	16 122.35	16 256.7	2 331 514	1 292 480	2 022 306
47 沖縄	5 945.36	5 994.9	5 884.46	5 933.5	60.89	61.4	110 164	61 070	109 569

1. 沖縄ノ分ハ第二期作ヲ包含セズ

豫想收穫高地方別 (九月二十日現在) (十月一日現在)

地方	收穫高			増減 (△ハ減)					地方
	陸	水	陸	前年作付面積ニ比シ	前年收穫高ニ比シ	前五箇年平均收穫高ニ比シ	陸	水	
總數	56 655 900	2 380 093	1 319 410	5 399.90	5 444.9	△ 16 055 177	△ 8 900 225	△ 5 268 546	△ 2 920 631
1 北海道	991 480	126	70	6 421.19	6 474.7	△ 3 407 574	△ 1 888 997	△ 2 421 336	△ 1 342 273
2 青森	765 490	2 634	1 460	230.88	232.8	△ 971 374	△ 538 483	△ 669 316	△ 371 037
3 岩手	886 700	9 146	5 070	356.23	359.2	△ 541 697	△ 300 291	△ 318 467	△ 176 543
4 宮城	1 559 540	6 981	3 870	652.76	658.2	△ 494 314	△ 274 024	△ 311 946	△ 172 928
5 秋田	1 816 670	6 151	3 410	10.01	10.1	△ 888 604	△ 492 600	△ 437 406	△ 242 477
6 山形	1 913 370	7 450	4 130	12.20	12.3	△ 473 822	△ 262 664	△ 209 380	△ 116 070
7 福島	1 697 760	17 029	9 440	390.74	394.0	△ 428 446	△ 237 510	△ 75 634	△ 41 928
8 茨城	1 733 780	488 011	270 530	713.55	719.5	△ 623 561	△ 345 673	△ 38 270	△ 21 215
9 栃木	1 265 830	337 295	186 980	130.61	131.7	△ 409 591	△ 227 068	△ 5 751	△ 3 188
10 群馬	738 430	160 963	89 230	167.09	168.4	△ 146 666	△ 81 299	△ 96 237	△ 53 349
11 埼玉	1 278 420	210 895	116 910	411.76	415.2	△ 334 659	△ 185 519	△ 181 349	△ 100 531
12 千葉	1 916 110	145 196	80 490	110.78	111.7	△ 616 780	△ 341 913	△ 74 341	△ 41 211
13 東京	196 690	112 311	62 260	426.94	430.5	△ 68 938	△ 38 216	△ 32 826	△ 18 197
14 神奈川	431 710	140 921	78 120	221.26	223.1	△ 184 639	△ 102 355	△ 3 141	△ 1 741
15 新潟	3 286 630	9 110	5 050	110.18	111.1	△ 682 441	△ 378 313	△ 66 734	△ 36 994
16 富山	1 459 610	325	180	45.72	46.1	△ 317 937	△ 176 249	△ 281 722	△ 156 173
17 石川	1 042 950	108	60	406.22	409.6	△ 213 516	△ 118 363	△ 128 723	△ 71 358
18 福井	948 700	72	40	9.42	9.5	△ 23 830	△ 13 210	△ 74 047	△ 41 048
19 山梨	421 750	4 311	2 390	225.32	227.2	△ 77 110	△ 42 746	△ 13 095	△ 7 259
20 長野	1 388 390	2 237	1 240	838.12	845.1	△ 255 208	△ 141 475	△ 13 704	△ 7 597
21 岐阜	1 272 380	13 818	7 660	414.84	418.3	△ 89 681	△ 49 715	△ 71 429	△ 39 597
22 静岡	1 243 770	52 512	29 110	13.48	13.6	△ 408 441	△ 226 420	△ 23 296	△ 12 914
23 愛知	2 081 380	15 369	8 520	337.19	340.0	△ 435 708	△ 241 586	△ 29 838	△ 16 541
24 三重	1 380 860	4 420	2 450	351.67	354.6	△ 330 279	△ 183 091	△ 78 010	△ 43 245
25 滋賀	1 404 590	216	120	275.01	277.3	△ 138 096	△ 76 554	△ 151 261	△ 83 852
26 京都	796 260	271	150	232.07	234.0	△ 150 345	△ 83 344	△ 91 363	△ 50 647
27 大阪	1 061 290	162	90	1 950.74	1 967.0	△ 261 871	△ 145 169	△ 120 362	△ 66 723
28 兵庫	2 275 540	1 822	1 010	1 098.64	1 107.8	△ 392 236	△ 217 437	△ 150 195	△ 83 261
29 奈良	750 390	1 173	650	219.27	221.1	△ 122 107	△ 67 690	△ 24 082	△ 13 350
30 和歌山	631 510	144	80	458.28	462.1	△ 154 344	△ 85 561	△ 25 260	△ 14 003
31 鳥取	652 250	4 871	2 700	101.75	102.6	△ 112 394	△ 62 306	△ 70 915	△ 39 312
32 島根	1 013 400	379	210	40.96	41.3	△ 106 533	△ 59 057	△ 36 455	△ 20 209
33 岡山	1 740 930	2 796	1 550	25.99	26.2	△ 476 004	△ 263 874	△ 80 503	△ 44 627
34 広島	1 297 360	1 136	630	11.90	12.0	△ 245 337	△ 136 003	△ 68 404	△ 37 920
35 山口	1 428 260	1 173	650	310.71	313.3	△ 267 570	△ 148 328	△ 71 234	△ 39 489
36 徳島	534 700	10 661	5 910	43.14	43.5	△ 42 554</			

9. 昭和六年米第二回豫

地方	豫 想 收 穫 高					
	總 數	水 稻	陸 稻	水 稻	陸 稻	水 稻
總 數	ヘクタリトフル 石	ヘクタリトフル 石	ヘクタリトフル 石	ヘクタリトフル 石	ヘクタリトフル 石	ヘクタリトフル 石
總 數	99 265 223	55 027 910	97 052 533	53 801 300	2 212 690	1 226 610
1 北海道	1 922 893	1 065 960	1 922 730	1 065 870	162	90
2 青森	1 234 450	684 320	1 233 493	683 790	956	530
3 岩手	1 668 307	924 830	1 659 702	920 060	8 605	4 770
4 宮城	2 857 046	1 583 810	2 850 894	1 580 400	6 161	3 410
5 秋田	3 130 933	1 735 640	3 124 565	1 732 110	6 368	3 530
6 山形	3 378 122	1 872 670	3 370 871	1 868 650	7 252	4 020
7 福島	2 969 447	1 646 120	2 954 403	1 637 780	15 045	8 340
8 茨城	3 480 295	1 929 310	3 038 537	1 684 420	441 759	244 890
9 栃木	2 526 678	1 400 670	2 213 899	1 227 280	312 779	173 390
10 群馬	1 449 872	803 740	1 299 138	720 180	150 734	83 560
11 埼玉	2 389 888	1 324 840	2 190 755	1 214 450	199 133	110 390
12 千葉	3 420 614	1 896 170	3 283 038	1 819 960	137 476	76 210
13 東京	444 068	246 170	336 970	186 800	107 098	59 370
14 神奈川	860 734	477 150	730 276	404 830	130 459	72 330
15 新潟	5 591 227	3 099 510	5 582 641	3 094 750	8 587	4 760
16 富山	2 525 379	1 399 950	2 525 055	1 399 770	325	180
17 石川	1 821 675	1 009 850	1 821 567	1 009 790	108	60
18 福井	1 675 252	928 680	1 675 198	928 650	54	30
19 山梨	730 276	404 830	726 541	402 760	3 734	2 070
20 長野	2 431 504	1 347 910	2 429 502	1 346 800	2 002	1 110
21 岐阜	2 207 080	1 223 500	2 195 842	1 217 270	11 238	6 230
22 静岡	2 150 636	1 192 210	2 101 353	1 164 890	49 283	27 320
23 愛知	3 480 007	1 929 150	3 465 251	1 920 970	14 756	8 180
24 三重	2 243 375	1 243 620	2 239 388	1 241 410	3 987	2 210
25 滋賀	2 415 431	1 339 000	2 415 215	1 338 880	216	120
26 京都	1 374 324	761 860	1 374 054	761 710	270	150
27 大阪	1 781 719	987 700	1 781 430	987 540	289	160
28 兵庫	3 790 567	2 101 310	3 788 926	2 100 400	1 642	910
29 奈良	1 254 725	695 560	1 253 553	694 910	1 172	660
30 和歌山	1 046 049	579 880	1 045 923	579 810	126	70
31 鳥取	1 130 112	626 480	1 125 584	623 970	4 528	2 510
32 島根	1 761 172	976 310	1 760 847	976 130	325	180
33 岡山	2 954 078	1 637 600	2 951 300	1 636 060	2 778	1 540
34 広島	2 240 272	1 241 900	2 239 172	1 241 290	1 100	610
35 山口	2 402 570	1 331 870	2 401 559	1 331 310	1 010	560
36 徳島	863 963	478 940	856 260	474 670	7 703	4 270
37 香川	1 424 112	789 460	1 423 842	789 310	270	150
38 愛媛	1 530 074	848 200	1 524 752	845 250	5 322	2 950
39 高知	1 191 661	660 600	1 190 867	660 160	794	440
40 福岡	3 831 643	2 124 080	3 824 842	2 120 310	6 801	3 770
41 佐賀	2 053 008	1 138 090	2 051 204	1 137 090	1 804	1 000
42 長門	980 261	543 410	973 406	539 610	6 855	3 800
43 熊本	2 756 568	1 528 110	2 665 092	1 477 400	91 476	50 710
44 大分	1 949 248	1 080 570	1 902 202	1 054 490	47 046	26 080
45 宮崎	1 593 102	883 140	1 486 491	824 040	106 611	59 100
46 鹿児島	2 227 699	1 234 930	1 921 900	1 065 410	305 798	169 520
47 沖縄	123 207	68 300	122 503	67 910	703	390

1. 沖縄ノ分ハ第二期米豫想收穫高ト第一期米實收高ノ計ナリ

想 收 穫 高 地 方 別 (十月末日現在) (十一月十一日現在)

地方	増		減 (△ハ減)		地 方	
	第 一 回 豫 想 收 穫 高	比 率	前 年 收 穫 高	比 率		
第 一 回 豫 想 收 穫 高	比 率	前 年 收 穫 高	比 率	前 年 收 穫 高	比 率	地 方
▲ 5 316 835	▲ 2 947 400	▲ 21 372 012	▲ 11 847 625	▲ 10 568 055	▲ 5 858 426	
▲ 134 229	▲ 74 410	▲ 3 273 345	▲ 1 814 587	▲ 2 287 107	▲ 1 267 863	1
▲ 149 056	▲ 82 630	▲ 1 120 430	▲ 621 113	▲ 818 373	▲ 453 667	2
▲ 59 637	▲ 33 060	▲ 482 060	▲ 267 231	▲ 258 830	▲ 143 483	3
▲ 36 800	▲ 20 400	▲ 457 514	▲ 253 624	▲ 275 146	▲ 152 528	4
▲ 152 322	▲ 84 440	▲ 1 040 926	▲ 577 040	▲ 589 728	▲ 326 917	5
▲ 80 869	▲ 44 830	▲ 554 691	▲ 307 494	▲ 290 249	▲ 160 900	6
▲ 110 183	▲ 61 080	▲ 538 629	▲ 298 590	▲ 185 817	▲ 103 008	7
▲ 135 294	▲ 75 000	▲ 758 855	▲ 420 673	▲ 97 023	▲ 53 785	8
▲ 94 056	▲ 52 140	▲ 503 647	▲ 279 198	▲ 88 305	▲ 48 952	9
▲ 43 150	▲ 23 920	▲ 189 805	▲ 105 219	▲ 53 087	▲ 29 429	10
▲ 127 157	▲ 70 490	▲ 461 816	▲ 256 009	▲ 54 209	▲ 30 051	11
▲ 181 166	▲ 100 430	▲ 797 946	▲ 442 343	▲ 255 507	▲ 141 641	12
▲ 23 054	▲ 12 780	▲ 91 992	▲ 50 996	▲ 55 880	▲ 30 977	13
▲ 58 952	▲ 32 680	▲ 243 591	▲ 135 035	▲ 55 811	▲ 30 939	14
▲ 346 657	▲ 192 170	▲ 1 029 098	▲ 570 483	▲ 279 923	▲ 155 176	15
▲ 107 946	▲ 59 840	▲ 425 883	▲ 226 089	▲ 389 667	▲ 216 013	16
▲ 59 818	▲ 33 160	▲ 273 334	▲ 151 523	▲ 188 541	▲ 104 518	17
▲ 36 187	▲ 20 060	▲ 12 357	▲ 6 860	▲ 110 233	▲ 61 108	18
▲ 34 833	▲ 19 310	▲ 111 943	▲ 62 056	▲ 47 928	▲ 26 569	19
▲ 75 259	▲ 41 720	▲ 330 467	▲ 183 195	▲ 88 963	▲ 49 317	20
▲ 101 993	▲ 56 540	▲ 191 674	▲ 106 255	▲ 173 422	▲ 96 137	21
▲ 145 521	▲ 80 670	▲ 553 962	▲ 307 090	▲ 168 817	▲ 93 584	22
▲ 289 978	▲ 160 750	▲ 725 686	▲ 402 286	▲ 260 870	▲ 144 614	23
▲ 251 987	▲ 139 690	▲ 582 266	▲ 322 781	▲ 329 998	▲ 182 935	24
▲ 118 535	▲ 65 710	▲ 256 631	▲ 142 264	▲ 269 796	▲ 149 562	25
▲ 62 325	▲ 34 550	▲ 212 670	▲ 117 894	▲ 153 687	▲ 85 197	26
▲ 132 912	▲ 73 680	▲ 394 783	▲ 218 849	▲ 253 274	▲ 140 403	27
▲ 316 117	▲ 175 240	▲ 708 353	▲ 392 677	▲ 466 312	▲ 258 501	28
▲ 100 081	▲ 55 480	▲ 222 188	▲ 123 170	▲ 75 998	▲ 42 130	29
▲ 93 280	▲ 51 710	▲ 247 624	▲ 137 271	▲ 118 540	▲ 65 713	30
▲ 51 357	▲ 28 470	▲ 163 751	▲ 90 776	▲ 122 272	▲ 67 782	31
▲ 67 286	▲ 37 300	▲ 173 819	▲ 96 357	▲ 103 741	▲ 57 509	32
▲ 189 194	▲ 104 880	▲ 665 198	▲ 368 754	▲ 251 658	▲ 139 507	33
▲ 101 181	▲ 56 090	▲ 346 518	▲ 192 093	▲ 169 585	▲ 94 010	34
▲ 175 051	▲ 97 040	▲ 442 621	▲ 245 368	▲ 246 286	▲ 136 529	35
▲ 111 247	▲ 61 670	▲ 153 801	▲ 85 260	▲ 102 606	▲ 56 880	36
▲ 191 539	▲ 106 180	▲ 355 944	▲ 197 318	▲ 175 538	▲ 97 310	37
▲ 199 584	▲ 110 640	▲ 361 784	▲ 200 556	▲ 212 396	▲ 117 742	38
▲ 57 562	▲ 31 910	▲ 16 840	▲ 9 335	▲ 23 366	▲ 12 953	39
▲ 193 992	▲ 107 540	▲ 615 303	▲ 341 095	▲ 446 855	▲ 247 715	40
▲ 126 905	▲ 70 350	▲ 233 899	▲ 129 692	▲ 152 459	▲ 84 516	41
▲ 61 658	▲ 34 180	▲ 51 682	▲ 28 650	▲ 546	▲ 303	42
▲ 271 181	▲ 150 330	▲ 459 028	▲ 254 463	▲ 113 495	▲ 62 916	43
▲ 75 096	▲ 41 630	▲ 272 965	▲ 151 319	▲ 1 503	▲ 833	44
▲ 155 208	▲ 86 040	▲ 232 959	▲ 129 141	▲ 73 192	▲ 40 574	45
▲ 103 815	▲ 57 550	▲ 93 216	▲ 51 675	▲ 76 626	▲ 42 478	46
▲ 13 043	▲ 7 230	▲ 27 802	▲ 15 412	▲ 27 528	▲ 15 260	47

10. 米 豫 想 收 穫 高 ト

年 次	第 一 回		第 二 回		實 收 高	
	豫 想 收 穫 高		豫 想 收 穫 高		實 收 高	
明 治 36	84 814 668	47 017 211	86 070 106	47 713 166	83 833 500	46 473 298
〃 37	91 762 847	50 868 950	91 746 337	50 859 798	92 775 327	51 430 221
〃 38	72 684 192	40 292 653	74 274 760	41 174 388	68 859 742	38 172 560
〃 39	91 169 336	50 539 936	87 266 611	48 376 451	83 525 450	46 302 530
〃 40	90 901 106	50 391 242	89 856 992	49 812 435	88 485 355	49 052 065
〃 41	96 619 559	53 561 280	94 372 533	52 315 636	93 688 905	51 933 893
〃 42	98 084 075	54 373 138	98 695 443	54 712 031	94 592 657	52 437 662
〃 43	87 896 438	48 725 597	85 640 277	47 474 889	84 132 266	46 633 376
〃 44	95 513 256	52 947 998	95 807 904	53 111 337	93 283 408	51 711 877
大 正 1	99 745 125	55 293 945	94 997 791	52 662 249	90 596 520	50 222 394
〃 2	95 222 460	52 786 795	92 476 770	51 264 715	90 663 237	50 259 379
〃 3	104 614 074	57 993 058	102 365 488	56 746 549	102 836 237	57 007 510
〃 4	104 061 117	57 686 525	100 479 460	55 701 025	100 881 828	55 924 079
〃 5	100 310 666	55 607 454	101 699 314	56 377 254	105 442 659	58 452 386
〃 6	107 109 961	59 376 659	99 127 803	54 951 731	98 435 457	54 567 927
〃 7	106 399 750	58 982 952	100 568 544	55 750 409	98 673 994	54 700 161
〃 8	110 010 183	60 984 404	109 407 094	60 650 080	109 711 247	60 818 688
〃 9	114 545 007	63 498 294	112 106 444	62 146 471	114 022 317	63 208 540
〃 10	104 750 911	58 068 914	98 511 165	54 609 896	99 540 423	55 180 468
〃 11	112 994 480	62 633 756	109 238 087	60 534 108	109 486 058	60 693 851
〃 12	105 105 483	58 265 472	101 037 253	56 010 239	100 015 971	55 444 089
〃 13	104 878 187	58 139 470	103 624 838	57 444 673	103 130 099	57 170 413
〃 14	110 935 671	61 407 450	107 378 980	59 525 790	107 700 970	59 704 286
昭 和 1	107 317 683	59 491 810	102 470 657	56 804 850	100 284 268	55 592 820
〃 2	110 927 373	61 492 850	109 620 352	60 768 300	112 027 198	62 102 541
〃 3	110 572 742	61 296 260	107 697 423	59 702 320	108 781 154	60 303 089
〃 4	109 264 225	60 570 880	105 298 209	58 372 310	107 436 531	59 557 694
〃 5	120 622 795	66 867 530	117 804 912	65 305 430	120 637 235	66 875 535
〃 6	104 582 058	57 975 310	99 265 223	55 027 910	99 603 190	55 215 263
以上二十九 箇 年 平 均	101 841 911	56 456 303	99 274 371	55 032 981	98 726 490	54 729 262

實 收 高 ト ノ 比 較

年 次	豫 想 高 ト 實 收 高 ト ノ 實 差 (△ 減)				實 收 高 ヲ 100 ト セ ル 豫 想 高 ノ 割 合	
	第 一 回		第 二 回		第 一 回	第 二 回
	ヘクタリ ト 石	ヘクタリ ト 石	ヘクタリ ト 石	ヘクタリ ト 石		
明 治 36	981 168	543 913	2 326 606	1 239 868	101.17	102.67
〃 37	△ 1 012 480	△ 561 271	△ 1 028 990	△ 570 423	98.91	98.89
〃 38	3 824 450	2 120 093	5 415 018	3 001 828	105.55	107.86
〃 39	7 643 886	4 237 406	3 741 161	2 073 921	109.15	104.48
〃 40	2 415 751	1 339 177	1 371 637	760 370	102.73	101.55
〃 41	2 935 654	1 627 387	688 628	381 743	103.13	100.74
〃 42	3 491 418	1 935 476	4 102 786	2 274 389	103.69	104.34
〃 43	3 774 172	2 092 221	1 518 011	841 513	104.49	101.80
〃 44	2 229 848	1 236 121	2 524 496	1 399 460	102.39	102.71
大 正 1	9 148 605	5 071 551	4 401 271	2 439 855	110.10	104.86
〃 2	4 559 223	2 527 416	1 813 533	1 005 336	105.03	102.00
〃 3	1 777 837	985 548	△ 470 749	△ 260 961	101.73	99.54
〃 4	3 179 289	1 762 446	△ 402 368	△ 223 054	103.15	99.60
〃 5	△ 5 131 993	△ 2 844 932	△ 3 743 345	△ 2 075 132	95.13	96.45
〃 6	8 674 504	4 808 732	692 346	383 804	108.81	100.70
〃 7	7 725 756	4 232 791	1 894 550	1 050 248	107.83	101.92
〃 8	298 936	165 716	△ 304 153	△ 168 608	100.27	99.72
〃 9	522 690	289 754	△ 1 915 873	△ 1 062 069	100.46	98.32
〃 10	5 210 488	2 888 446	△ 1 029 258	△ 570 572	105.23	98.97
〃 11	3 508 427	1 944 905	△ 197 966	△ 109 743	103.20	99.82
〃 12	5 039 512	2 821 383	1 021 232	566 150	105.09	101.02
〃 13	1 748 088	969 057	494 739	274 260	101.70	100.48
〃 14	3 234 701	1 793 164	△ 321 990	△ 178 496	103.00	99.70
昭 和 1	7 033 415	3 898 990	2 186 389	1 212 030	107.01	102.18
〃 2	△ 1 099 825	△ 609 691	△ 2 406 846	△ 1 334 241	99.02	97.85
〃 3	1 791 588	993 171	△ 1 083 731	△ 600 769	101.65	99.00
〃 4	1 827 694	1 013 186	△ 2 138 322	△ 1 185 384	101.70	98.01
〃 5	△ 14 440	△ 8 005	△ 2 832 323	△ 1 570 105	99.99	97.65
〃 6	4 978 868	2 760 047	△ 337 967	△ 187 353	105.00	99.66
以上二十九 箇 年 平 均	3 115 421	1 727 041	547 881	303 719	103.16	100.55

11. 米 輸 移

年次	總 數			外 國		
	數	量	價 額	數	量	價 額
明治 1
2
3
4
5	725 944	402 429	1 654 918	725 944	402 429	1 654 918
6	1 551 751	860 217	3 786 772	1 551 751	860 217	3 786 772
7	113 511	62 925	333 772	113 511	62 925	333 772
8	4 117	2 282	16 059	4 117	2 282	16 059
9	355 714	197 191	810 236	355 714	197 191	810 236
10	789 621	437 728	2 269 091	789 621	437 728	2 269 091
11	1 508 026	835 978	4 643 881	1 508 026	835 978	4 643 881
12	103 018	57 108	416 879	103 018	57 108	416 879
13	51 671	28 644	210 652	51 671	28 644	210 652
14	80 736	44 756	261 737	80 736	44 756	261 737
15	493 186	273 399	1 652 043	493 186	273 399	1 652 043
16	329 879	182 869	1 000 941	329 879	182 869	1 000 941
17	861 483	477 565	2 169 942	861 483	477 565	2 169 942
18	242 891	134 647	773 208	242 891	134 647	773 208
19	1 051 517	582 911	3 301 169	1 051 517	582 911	3 301 169
20	676 737	375 151	2 255 114	676 737	375 151	2 255 114
21	2 510 447	1 391 672	7 421 462	2 510 447	1 391 672	7 421 462
22	2 482 887	1 376 394	7 434 654	2 482 887	1 376 394	7 434 654
23	295 383	163 746	1 334 045	295 383	163 746	1 334 045
24	1 514 322	839 468	6 213 696	1 514 322	839 468	6 213 696
25	922 033	511 131	4 163 341	922 033	511 131	4 163 341
26	1 209 379	670 422	5 023 432	1 209 379	670 422	5 023 432
27	1 087 756	603 000	5 631 427	1 087 756	603 000	5 631 427
28	1 365 557	757 000	7 221 299	1 365 557	757 000	7 221 299
29	1 442 732	799 782	7 993 466	1 442 732	799 782	7 993 466
30	996 967	552 671	6 514 775	996 967	552 671	6 514 775
31	887 915	492 218	6 726 042	887 915	492 218	6 390 269
32	1 660 724	920 626	11 197 261	1 660 724	920 626	10 328 547
33	543 032	301 031	4 450 830	543 032	301 031	3 905 420
34	1 061 570	588 484	7 515 840	1 001 991	555 456	7 009 187
35	1 032 461	572 347	7 230 585	971 799	588 719	6 741 791
36	730 548	404 981	5 713 244	666 188	369 303	5 259 692
37	639 462	354 487	5 197 332	603 378	334 484	4 857 343
38	439 264	243 507	3 517 584	406 642	225 423	3 214 871
39	462 731	256 516	4 036 975	429 362	238 018	3 718 583
40	486 849	269 886	4 556 685	382 984	212 308	3 679 950
41	468 155	259 523	4 509 796	410 975	227 825	3 924 726
42	817 619	453 249	6 371 360	763 931	423 487	5 879 358
43	917 187	508 445	7 219 733	774 327	429 250	5 900 477
44	802 242	444 725	7 574 378	615 832	341 388	5 605 174
大正 1	549 856	304 814	6 610 651	377 503	209 270	4 382 598
2	579 391	321 187	7 255 065	368 184	204 104	4 374 903
3	714 587	396 133	8 071 489	470 347	260 738	4 974 108
4	1 491 557	826 848	12 025 000	1 196 017	662 015	9 682 555
5	1 624 974	900 808	14 489 175	1 239 033	686 861	11 201 892
6	1 808 960	1 002 801	19 455 658	1 389 882	770 484	14 689 957
7	841 761	466 632	15 496 061	479 435	265 776	8 352 657
8	526 167	291 682	14 190 548	179 126	99 299	4 481 068
9	452 467	250 826	12 150 001	226 610	125 622	6 050 808
10	482 532	267 659	9 282 885	184 457	102 254	3 456 233
11	2 049 034	1 135 887	17 888 843	932 226	516 782	1 656 332
12	806 070	446 847	12 919 864	134 156	74 370	1 162 736
13	1 446 560	801 904	26 171 687	80 871	44 831	1 564 638
14	3 515 223	1 948 672	59 157 868	501 814	278 182	9 224 804
昭和 1	899 119	498 429	19 613 804	81 142	44 981	1 798 396
2	2 563 779	1 421 237	36 963 265	621 843	344 730	7 772 401
3	1 536 707	851 877	22 442 182	718 952	398 553	8 218 192
4	899 284	498 520	15 672 905	58 706	32 544	1 093 866
5	1 449 722	803 657	17 479 240	719 941	399 101	6 571 318

1. 明治三十六年以前及大正元年以降ノ輸出價額ハ原價ノミニシテ明治三十七年乃至明治四十四年ノ分ハ輸出港ニ於ケル價額
 2. 大正十二年ノ輸出額中ニハ横濱港ノ分震災ノ爲メ資料損失シタルニ因リ八月分ヲ、再輸出額中ニハ同年一月乃至八月分ヲ
 3. Xハ政府輸出来ニシテ明治年間米價調節沿革史(大藏省理財局編纂)ニ依ル

出 額

年次	國 内			再 輸 出 額 (外國米)		
	數	量	價 額	數	量	價 額
1
2
3
4
5	725 944	402 429	1 654 918
6	1 551 751	860 217	3 786 772
7	113 511	62 925	333 772
8	4 117	2 282	16 059
9	355 714	197 191	810 236
10	789 621	437 728	2 269 091
11	1 508 026	835 978	4 643 881
12	103 018	57 108	416 879
13	51 671	28 644	210 652
14	80 736	44 756	261 737
15	493 186	273 399	1 652 043
16	329 879	182 869	1 000 941
17	861 483	477 565	2 169 942
18	242 891	134 647	773 208
19	1 051 517	582 911	3 301 169	2 129	1 180	6 449
20	676 737	375 151	2 255 114
21	2 510 447	1 391 672	7 421 462	92	51	223
22	2 482 887	1 376 394	7 434 654
23	295 383	163 746	1 334 045
24	1 514 322	839 468	6 213 696	4 037	2 238	12 410
25	922 033	511 131	4 163 341	101	56	364
26	1 209 379	670 422	5 023 432	236	131	889
27	1 087 756	603 000	5 631 427	5 838	3 236	22 274
28	1 365 557	757 000	7 221 299	8 029	4 446	38 275
29	1 442 732	799 782	7 993 466	3 084	1 710	13 953
30	996 967	552 671	6 514 775	9 270	5 139	42 379
31	887 915	492 218	6 726 042	16 432	9 109	86 784
32	1 660 724	920 626	11 197 261	92 304	51 169	470 184
33	543 032	301 031	4 450 830	9 949	5 515	46 535
34	1 061 570	588 484	7 515 840	62 758	34 790	328 851
35	1 032 461	572 347	7 230 585	6 908 913	8 808	100 274
36	730 548	404 981	5 713 244	6 679 622	10 161	62 169
37	639 462	354 487	5 197 332	623 917	345 870	42 271
38	439 264	243 507	3 517 584	584 215	323 861	4 724 860
39	462 731	256 516	4 036 975	394 114	218 478	3 126 989
40	486 849	269 886	4 556 685	425 155	235 686	3 687 083
41	468 155	259 523	4 509 796	380 933	211 171	3 664 344
42	817 619	453 249	6 371 360	409 191	226 836	3 910 243
43	917 187	508 445	7 219 733	762 174	422 513	5 867 290
44	802 242	444 725	7 574 378	774 327	429 250	5 900 477
大正 1	549 856	304 814	6 610 651	390 001	216 198	3 940 541
2	579 391	321 187	7 255 065	375 975	208 423	4 367 824
3	714 587	396 133	8 071 489	367 998	204 001	4 372 979
4	1 491 557	826 848	12 025 000	470 347	260 738	4 974 108
5	1 624 974	900 808	14 489 175	1 195 321	662 629	9 676 969
6	1 808 960	1 002 801	19 455 658	1 238 344	686 479	11 197 356
7	841 761	466 632	15 496 061	1 387 437	769 129	14 662 546
8	526 167	291 682	14 190 548	477 251	264 565	8 321 965
9	452 467	250 826	12 150 001	171 766	95 219	4 327 690
10	482 532	267 659	9 282 885	220 354	122 154	5 902 514
11	2 049 034	1 135 887	17 888 843	178 504	98 954	3 375 261
12	806 070	446 847	12 919 864	76 893	42 626	1 656 332
13	1 446 560	801 904	26 171 687	59 363	32 908	1 162 736
14	3 515 223	1 948 672	59 157 868	46 490	25 772	1 100 021
昭和 1	899 119	498 429	19 613 804	164 760	91 335	3 975 668
2	2 563 779	1 421 237	36 963 265	79 430	44 032	1 771 993
3	1 536 707	851 877	22 442 182	66 972	37 126	1 427 807
4	899 284	498 520	15 672 905	60 855	33 735	1 277 912
5	1 449 722	803 657	17 479 240	58 695	32 538	1 093 678
				719 912	399 085	6 570 718

ニ包裝費ヲ加ヘタルモノナリ
 含マズ

11. 米 輸 移

年 次	朝					
	總 數			移 出 額		
	數	量	價 額	數	量	價 額
ヘクトリツトル	石	円	ヘクトリツトル	石	円	
明治 1	—	—	—	—	—	—
2	—	—	—	—	—	—
3	—	—	—	—	—	—
4	—	—	—	—	—	—
5	—	—	—	—	—	—
6	—	—	—	—	—	—
7	—	—	—	—	—	—
8	—	—	—	—	—	—
9	—	—	—	—	—	—
10	—	—	—	—	—	—
11	—	—	—	—	—	—
12	—	—	—	—	—	—
13	—	—	—	—	—	—
14	—	—	—	—	—	—
15	—	—	—	—	—	—
16	—	—	—	—	—	—
17	—	—	—	—	—	—
18	—	—	—	—	—	—
19	—	—	—	—	—	—
20	—	—	—	—	—	—
21	—	—	—	—	—	—
22	—	—	—	—	—	—
23	—	—	—	—	—	—
24	—	—	—	—	—	—
25	—	—	—	—	—	—
26	—	—	—	—	—	—
27	—	—	—	—	—	—
28	—	—	—	—	—	—
29	—	—	—	—	—	—
30	—	—	—	—	—	—
31	—	—	—	—	—	—
32	—	—	—	—	—	—
33	—	—	—	—	—	—
34	—	—	—	—	—	—
35	—	—	—	—	—	—
36	—	—	—	—	—	—
37	—	—	—	—	—	—
38	—	—	—	—	—	—
39	—	—	—	—	—	—
40	—	—	—	—	—	—
41	—	—	—	—	—	—
42	—	—	—	—	—	—
43	3 947	2 188	35 057	3 947	2 188	35 057
44	14 778	8 192	143 169	14 437	8 003	140 383
大正 1	9 920	5 499	113 504	9 812	5 489	112 621
2	4 667	2 587	57 937	4 571	2 534	56 926
3	5 233	2 901	52 284	5 233	2 901	52 284
4	5 204	2 885	41 505	5 202	2 884	41 487
5	30 970	17 168	247 769	29 186	16 179	235 523
6	22 455	12 448	239 519	22 304	12 364	238 683
7	25 798	14 301	343 525	5 774	3 201	98 878
8	38 564	21 378	657 116	9 988	5 537	231 064
9	24 988	13 862	596 284	23 353	12 391	536 419
10	61 820	34 270	853 243	24 928	13 819	383 892
11	292 159	161 959	3 038 267	61 699	34 203	733 374
12	177 039	98 142	2 267 989	177 039	98 142	2 267 989
13	748 356	414 853	11 105 739	132 975	73 715	2 290 538
14	1 311 991	727 305	19 495 685	22 834	12 658	556 457
昭和 1	191 663	106 249	3 009 887	16 583	9 193	383 985
2	1 354 835	751 056	16 608 168	12 479	6 918	257 641
3	118 441	65 658	1 529 208	13 387	7 421	238 878
4	167 536	92 874	2 371 962	99 792	55 320	1 463 561
5	119 074	66 009	1 482 319	69 268	38 399	925 566

1. 朝鮮へノ大正九年再移出額及外國米移出額ハ同年八月迄ノ計數ニシテ大藏省ニ就キ調査シタルモノナリ
 2. 朝鮮へノ大正十年及大正十二年移出額中ニハ外國米ヲ含ム

再 移 出 額 (續)

年 次	詳					
	再 移 出 額 (朝鮮米)			外 國 米 移 出 額		
	數	量	價 額	數	量	價 額
ヘクトリツトル	石	円	ヘクトリツトル	石	円	
1	—	—	—	—	—	—
2	—	—	—	—	—	—
3	—	—	—	—	—	—
4	—	—	—	—	—	—
5	—	—	—	—	—	—
6	—	—	—	—	—	—
7	—	—	—	—	—	—
8	—	—	—	—	—	—
9	—	—	—	—	—	—
10	—	—	—	—	—	—
11	—	—	—	—	—	—
12	—	—	—	—	—	—
13	—	—	—	—	—	—
14	—	—	—	—	—	—
15	—	—	—	—	—	—
16	—	—	—	—	—	—
17	—	—	—	—	—	—
18	—	—	—	—	—	—
19	—	—	—	—	—	—
20	—	—	—	—	—	—
21	—	—	—	—	—	—
22	—	—	—	—	—	—
23	—	—	—	—	—	—
24	—	—	—	—	—	—
25	—	—	—	—	—	—
26	—	—	—	—	—	—
27	—	—	—	—	—	—
28	—	—	—	—	—	—
29	—	—	—	—	—	—
30	—	—	—	—	—	—
31	—	—	—	—	—	—
32	—	—	—	—	—	—
33	—	—	—	—	—	—
34	—	—	—	—	—	—
35	—	—	—	—	—	—
36	—	—	—	—	—	—
37	—	—	—	—	—	—
38	—	—	—	—	—	—
39	—	—	—	—	—	—
40	—	—	—	—	—	—
41	—	—	—	—	—	—
42	—	—	—	—	—	—
43	—	—	—	—	—	—
44	155	86	1 230	186	103	1 556
大正 1	—	—	—	108	60	883
2	—	—	—	96	53	1 011
3	2	1	18	—	—	—
4	1 784	989	12 246	—	—	—
5	—	—	—	151	84	836
6	—	—	—	20 024	11 100	244 647
7	—	—	—	28 576	15 841	426 052
8	2 159	1 197	48 073	476	264	11 792
9	36 892	20 451	469 351	—	—	—
10	—	—	—	230 460	127 756	2 304 893
11	—	—	—	—	—	—
12	—	—	—	—	—	—
13	17 050	9 452	294 246	598 331	331 686	8 520 955
14	—	—	—	1 289 157	714 647	18 939 228
昭和 1	—	—	—	175 080	97 056	2 625 902
2	—	—	—	1 342 356	744 138	16 350 517
3	—	—	—	105 054	58 237	1 290 330
4	—	—	—	67 744	37 554	908 401
5	—	—	—	49 808	27 610	556 753

11. 米 輸 移

年 次	臺灣							
	總 數		移 出 額					
	數	量	價	額	數	量	價	額
	ヘクトリットル	石	円	円	ヘクトリットル	石	円	円
明治 1	—	—	—	—	—	—	—	—
2	—	—	—	—	—	—	—	—
3	—	—	—	—	—	—	—	—
4	—	—	—	—	—	—	—	—
5	—	—	—	—	—	—	—	—
6	—	—	—	—	—	—	—	—
7	—	—	—	—	—	—	—	—
8	—	—	—	—	—	—	—	—
9	—	—	—	—	—	—	—	—
10	—	—	—	—	—	—	—	—
11	—	—	—	—	—	—	—	—
12	—	—	—	—	—	—	—	—
13	—	—	—	—	—	—	—	—
14	—	—	—	—	—	—	—	—
15	—	—	—	—	—	—	—	—
16	—	—	—	—	—	—	—	—
17	—	—	—	—	—	—	—	—
18	—	—	—	—	—	—	—	—
19	—	—	—	—	—	—	—	—
20	—	—	—	—	—	—	—	—
21	—	—	—	—	—	—	—	—
22	—	—	—	—	—	—	—	—
23	—	—	—	—	—	—	—	—
24	—	—	—	—	—	—	—	—
25	—	—	—	—	—	—	—	—
26	—	—	—	—	—	—	—	—
27	—	—	—	—	—	—	—	—
28	—	—	—	—	—	—	—	—
29	—	—	—	—	—	—	—	—
30	—	—	286 773	—	—	—	286 773	—
31	—	—	335 673	—	—	—	335 673	—
32	—	—	868 714	—	—	—	868 714	—
33	—	—	545 410	—	—	—	545 410	—
34	59 579	33 028	506 653	59 579	33 028	506 653	—	—
35	60 662	33 623	488 794	60 662	33 623	488 794	—	—
36	64 360	35 678	453 552	64 360	35 678	453 552	—	—
37	36 084	20 003	339 989	36 084	20 003	339 989	—	—
38	32 622	18 084	302 713	32 622	18 084	302 713	—	—
39	33 369	18 498	318 392	33 369	18 498	318 392	—	—
40	103 865	57 578	876 735	103 865	57 578	876 735	—	—
41	57 180	31 698	585 070	57 180	31 698	585 070	—	—
42	53 688	29 762	492 002	53 688	29 762	492 002	—	—
43	73 181	40 568	656 125	73 181	40 568	656 125	—	—
44	92 621	51 345	929 232	92 621	51 345	929 232	—	—
大正 1	78 701	43 628	1 017 894	78 701	43 628	1 017 894	—	—
2	76 540	42 430	1 021 817	76 540	42 430	1 021 817	—	—
3	81 800	45 346	891 258	81 742	45 314	890 838	—	—
4	113 226	62 767	980 864	113 226	62 767	980 864	—	—
5	141 942	78 686	1 263 095	141 942	78 686	1 263 095	—	—
6	154 748	85 785	1 818 703	152 367	84 465	1 801 616	—	—
7	130 621	72 410	2 214 941	128 177	71 055	2 184 259	—	—
8	47 684	26 434	1 381 399	47 684	26 434	1 381 399	—	—
9	48 913	27 115	1 416 698	48 913	27 115	1 416 698	—	—
10	80 923	44 860	1 676 858	80 914	44 855	1 676 758	—	—
11	477 323	264 605	5 746 840	474 233	262 892	5 712 345	—	—
12	132 387	73 389	1 977 172	132 387	73 389	1 977 172	—	—
13	153 063	84 851	2 409 081	153 063	84 851	2 409 081	—	—
14	1 176 021	651 930	16 891 780	1 175 911	651 869	16 891 780	—	—
昭和 1	45 626	25 293	975 327	45 559	25 256	974 431	—	—
2	29 394	16 295	592 151	29 387	16 291	592 047	—	—
3	44 050	24 419	534 374	44 050	24 419	534 374	—	—
4	18 689	10 360	350 526	18 689	10 360	350 526	—	—
5	12 591	6 980	220 174	12 591	6 980	220 174	—	—

1. 臺灣へノ移出額中ニハ外國米ヲ含ム

出 額 (續)

年 次	再 移 出 額 (臺灣米)						緯 太 へ					
	再 移 出 額 (臺灣米)		移 出 額				再 移 出 額 (臺灣米)		移 出 額			
	數	量	價	額	數	量	價	額	數	量	價	額
	ヘクトリットル	石	円	円	ヘクトリットル	石	円	円	ヘクトリットル	石	円	円
1	—	—	—	—	—	—	—	—	—	—	—	—
2	—	—	—	—	—	—	—	—	—	—	—	—
3	—	—	—	—	—	—	—	—	—	—	—	—
4	—	—	—	—	—	—	—	—	—	—	—	—
5	—	—	—	—	—	—	—	—	—	—	—	—
6	—	—	—	—	—	—	—	—	—	—	—	—
7	—	—	—	—	—	—	—	—	—	—	—	—
8	—	—	—	—	—	—	—	—	—	—	—	—
9	—	—	—	—	—	—	—	—	—	—	—	—
10	—	—	—	—	—	—	—	—	—	—	—	—
11	—	—	—	—	—	—	—	—	—	—	—	—
12	—	—	—	—	—	—	—	—	—	—	—	—
13	—	—	—	—	—	—	—	—	—	—	—	—
14	—	—	—	—	—	—	—	—	—	—	—	—
15	—	—	—	—	—	—	—	—	—	—	—	—
16	—	—	—	—	—	—	—	—	—	—	—	—
17	—	—	—	—	—	—	—	—	—	—	—	—
18	—	—	—	—	—	—	—	—	—	—	—	—
19	—	—	—	—	—	—	—	—	—	—	—	—
20	—	—	—	—	—	—	—	—	—	—	—	—
21	—	—	—	—	—	—	—	—	—	—	—	—
22	—	—	—	—	—	—	—	—	—	—	—	—
23	—	—	—	—	—	—	—	—	—	—	—	—
24	—	—	—	—	—	—	—	—	—	—	—	—
25	—	—	—	—	—	—	—	—	—	—	—	—
26	—	—	—	—	—	—	—	—	—	—	—	—
27	—	—	—	—	—	—	—	—	—	—	—	—
28	—	—	—	—	—	—	—	—	—	—	—	—
29	—	—	—	—	—	—	—	—	—	—	—	—
30	—	—	—	—	—	—	—	—	—	—	—	—
31	—	—	—	—	—	—	—	—	—	—	—	—
32	—	—	—	—	—	—	—	—	—	—	—	—
33	—	—	—	—	—	—	—	—	—	—	—	—
34	—	—	—	—	—	—	—	—	—	—	—	—
35	—	—	—	—	—	—	—	—	—	—	—	—
36	—	—	—	—	—	—	—	—	—	—	—	—
37	—	—	—	—	—	—	—	—	—	—	—	—
38	—	—	—	—	—	—	—	—	—	—	—	—
39	—	—	—	—	—	—	—	—	—	—	—	—
40	—	—	—	—	—	—	—	—	—	—	—	—
41	—	—	—	—	—	—	—	—	—	—	—	—
42	—	—	—	—	—	—	—	—	—	—	—	—
43	—	—	—	—	—	—	—	65 732	36 439	628 074	—	—
44	—	—	—	—	—	—	—	79 011	43 800	896 803	—	—
1	—	—	—	—	—	—	—	83 732	46 417	1 096 655	—	—
2	—	—	—	—	—	—	—	130 000	72 066	1 800 408	—	—
3	—	—	—	—	—	—	58	157 207	87 148	2 753 839	—	—
4	—	—	—	—	—	—	—	177 110	98 181	1 320 076	—	—
5	—	—	—	—	—	—	—	213 029	118 093	1 776 419	—	—
6	—	—	—	—	—	—	—	241 875	134 084	2 707 479	—	—
7	—	—	—	—	—	—	2 381	1 320	17 087	205 907	114 145	4 584 938
8	—	—	—	—	—	—	2 444	1 355	30 682	260 793	144 571	7 670 965
9	—	—	—	—	—	—	—	—	—	151 956	84 237	4 086 211
10	—	—	—	—	—	—	—	—	—	155 632	86 275	3 296 551
11	—	—	—	—	—	—	9	5	100	347 328	192 541	7 447 404
12	—	—	—	—	—	—	3 090	1 713	34 495	362 488	200 946	7 511 967
13	—	—	—	—	—	—	—	—	—	464 270	257 369	11 092 229
14	—	—	—	—	—	—	—	—	—	525 397	291 255	13 545 599
1	—	—	—	—	—	—	110	61	—	321 906	13 830 194	—
2	—	—	—	—	—	—	67	37	896	557 707	309 166	11 990 555
3	—	—	—	—	—	—	7	4	104	655 264	363 247	12 160 408
4	—	—	—	—	—	—	—	—	—	654 353	362 742	11 856 551
5	—	—	—	—	—	—	—	—	—	598 116	331 567	9 205 429

12. 米 輸 移

年次	總 數			外 國		
	數	量	價 額	總 數		
				數	量	價 額
明治 1	151 364	83 909	435 956	151 364	83 909	435 956
2	1 169 446	648 285	4 431 886	1 169 446	648 285	4 431 886
3	3 879 920	2 150 843	14 598 114	3 879 920	2 150 843	14 598 114
4	302 753	167 832	1 260 179	302 753	167 832	1 260 179
5
6	13 776	7 637	29 784	13 776	7 637	29 784
7	8 480	4 701	24 366	8 480	4 701	24 366
8	7 389	4 096	22 227	7 389	4 096	22 227
9	173	96	590	173	96	590
10	83	46	299	83	46	299
11	16	9	66	16	9	66
12	90 185	49 994	248 271	90 185	49 994	248 271
13	143 088	79 321	434 315	143 088	79 321	434 315
14	39 085	21 667	134 837	39 085	21 667	134 837
15	5 174	2 868	20 134	5 174	2 868	20 134
16	31	17	69	31	17	69
17	4 809	2 666	13 228	4 809	2 666	13 228
18	213 887	118 569	675 235	213 887	118 569	675 235
19	13 991	7 756	39 105	13 991	7 756	39 105
20	50 731	28 123	129 508	50 731	28 123	129 508
21	9 048	5 016	22 373	9 048	5 016	22 373
22	39 733	22 026	145 183	39 733	22 026	145 183
23	3 316 744	1 838 645	12 302 953	3 316 744	1 838 645	12 302 953
24	1 211 352	671 516	3 910 413	1 211 352	671 516	3 910 413
25	594 791	329 724	2 052 901	594 791	329 724	2 052 901
26	1 009 665	559 710	3 255 387	1 009 665	559 710	3 255 387
27	2 384 669	1 321 947	8 413 913	2 384 669	1 321 947	8 413 913
28	1 217 900	675 146	4 365 929	1 217 900	675 146	4 365 929
29	1 343 920	745 005	5 664 238	1 343 920	745 005	5 664 238
30	4 547 400	2 520 862	21 531 465	4 547 400	2 520 862	21 531 465
31	8 439 663	4 678 547	48 220 426	8 439 663	4 678 547	48 220 426
32	1 196 043	663 029	5 980 267	1 196 043	663 029	5 980 267
33	1 669 379	925 424	9 028 352	1 669 379	925 424	9 028 352
34	2 432 745	1 348 598	12 906 248	2 432 745	1 348 598	12 906 248
35	3 550 361	1 968 151	19 362 949	3 550 361	1 968 151	19 362 949
36	9 678 640	5 365 377	56 853 016	9 678 640	5 365 377	56 853 016
37	11 388 596	6 313 295	63 338 073	11 388 596	6 313 295	63 338 073
38	9 541 410	5 289 303	53 290 110	9 541 410	5 289 303	53 290 110
39	5 898 366	3 269 773	33 335 375	5 898 366	3 269 773	33 335 375
40	5 993 953	3 322 762	36 935 261	5 993 953	3 322 762	36 935 261
41	5 522 129	3 061 205	32 823 659	5 522 129	3 061 205	32 823 659
42	4 358 037	2 415 888	22 383 638	4 358 037	2 415 888	22 383 638
43	3 451 309	1 913 241	18 087 378	3 451 309	1 913 241	18 087 378
44	4 782 114	2 650 976	28 476 677	4 782 114	2 650 976	28 476 677
大正 1	5 708 211	3 164 360	44 469 936	5 708 211	3 164 360	44 469 936
2	9 704 050	5 379 463	74 243 051	9 704 050	5 379 463	74 243 051
3	6 649 350	3 686 033	46 410 599	6 649 350	3 686 033	46 410 599
4	6 073 743	3 366 994	35 165 073	6 073 743	3 366 994	35 165 073
5	3 912 856	2 169 101	24 110 384	3 912 856	2 169 101	24 110 384
6	4 550 030	2 522 320	36 618 395	4 550 030	2 522 320	36 618 395
7	13 806 735	7 653 796	164 927 320	13 806 735	7 653 796	164 927 320
8	15 607 160	8 651 866	302 115 089	15 607 160	8 651 866	302 115 089
9	5 610 194	3 110 024	108 971 676	5 610 194	3 110 024	108 971 676
10	10 556 392	5 851 961	136 903 895	10 556 392	5 851 961	136 903 895
11	12 171 896	6 747 519	168 627 589	12 171 896	6 747 519	168 627 589
12	12 499 014	6 928 858	167 326 583	12 499 014	6 928 858	167 326 583
13	17 683 416	9 802 843	282 187 655	17 683 416	9 802 843	282 187 655
14	21 794 406	12 081 780	363 720 976	21 794 406	12 081 780	363 720 976
昭和 1	18 551 330	10 234 001	304 488 446	18 551 330	10 234 001	304 488 446
2	23 042 132	12 773 460	333 000 807	23 042 132	12 773 460	333 000 807
3	19 848 923	11 003 297	270 353 296	19 848 923	11 003 297	270 353 296
4	16 447 162	9 117 523	220 651 760	16 447 162	9 117 523	220 651 760
5	14 947 462	8 286 161	167 741 668	14 947 462	8 286 161	167 741 668

1. 明治三十一年迄ノ輸入價額ハ原價ノミニシテ明治三十二年以降ハ原價ニ荷造費、運賃、保険料、其ノ他輸入港ニ到着スル

入 額

年次	國 内			再 輸 入 額 (内地米)		
	數	量	價 額	再 輸 入 額 (内地米)		
				數	量	價 額
明治 1	151 364	83 909	435 956
2	1 169 446	648 285	4 431 886
3	3 879 920	2 150 843	14 598 114
4	302 753	167 832	1 260 179
5
6	13 776	7 637	29 784
7	8 480	4 701	24 366
8	7 389	4 096	22 227
9	173	96	590
10	83	46	299
11	16	9	66
12	90 185	49 994	248 271
13	143 088	79 321	434 315
14	39 085	21 667	134 837
15	5 174	2 868	20 134
16	31	17	69
17	4 809	2 666	13 228
18	213 887	118 569	675 235	586	325	1 699
19	13 991	7 756	39 105	312	173	905
20	50 731	28 123	129 508	6 909	3 926	20 347
21	9 048	5 016	22 373	65	36	193
22	39 733	22 026	145 183	261	145	745
23	3 316 744	1 838 645	12 302 953	2 401	1 331	8 428
24	1 211 352	671 516	3 910 413	12	7	69
25	594 791	329 724	2 052 901	564	313	2 422
26	1 009 665	559 710	3 255 387	—	—	—
27	2 384 669	1 321 947	8 413 913	141	78	545
28	1 217 900	675 146	4 365 929	173	96	765
29	1 343 920	745 005	5 664 238	1 813	1 005	8 833
30	4 547 400	2 520 862	21 531 465	368	204	1 901
31	8 439 663	4 678 547	48 220 426	548	304	3 036
32	1 196 043	663 029	5 980 267	83	46	616
33	1 669 379	925 424	9 028 352	5 037	2 792	20 101
34	2 432 745	1 348 598	12 906 248	1 019	565	6 816
35	3 550 361	1 968 151	19 362 949	914 792	9 021 536	2 958
36	9 678 640	5 365 377	56 853 016	2 245 458	1 244 776	3 946
37	11 388 596	6 313 295	63 338 073	3 253 578	1 803 629	3 946
38	9 541 410	5 289 303	53 290 110	8 775 938	4 864 962	2 885
39	5 898 366	3 269 773	33 335 375	10 629 907	5 892 714	37
40	5 993 953	3 322 762	36 935 261	8 367 178	4 638 365	5 020
41	5 522 129	3 061 205	32 823 659	4 402 316	2 440 434	29 921
42	4 358 037	2 415 888	22 383 638	4 885 171	2 708 106	7 798
43	3 451 309	1 913 241	18 087 378	3 502 136	1 941 417	438
44	4 782 114	2 650 976	28 476 677	2 390 615	1 325 243	7 162
大正 1	5 708 211	3 164 360	44 469 936	1 657 118	918 627	—
2	9 704 050	5 379 463	74 243 051	3 101 937	1 719 566	—
3	6 649 350	3 686 033	46 410 599	4 030 716	2 234 437	—
4	6 073 743	3 366 994	35 165 073	6 561 294	3 637 269	—
5	3 912 856	2 169 101	24 110 384	3 648 661	2 022 644	—
6	4 550 030	2 522 320	36 618 395	825 478	457 606	—
7	13 806 735	7 653 796	164 927 320	557 692	309 158	8 688
8	15 607 160	8 651 866	302 115 089	1 018 082	564 376	4 816
9	5 610 194	3 110 024	108 971 676	8 383 058	4 647 168	78 182
10	10 556 392	5 851 961	136 903 895	8 374 425	4 642 382	—
11	12 171 896	6 747 519	168 627 589	8 374 425	4 642 382	1 160
12	12 499 014	6 928 858	167 326 583	8 497 900	4 710 883	20 391
13	17 683 416	9 802 843	282 187 655	8 374 425	4 642 382	149 584
14	21 794 406	12 081 780	363 720 976	2 877 913	1 595 378	32 752
昭和 1	18 551 330	10 234 001	304 488 446	5 490 934	3 043 912	—
2	23 042 132	12 773 460	333 000 807	3 192 111	1 769 554	—
3	19 848 923	11 003 297	270 353 296	5 894 933	3 267 870	—
4	16 447 162	9 117 523	220 651 760	9 273 109	5 140 570	—
5	14 947 462	8 286 161	167 741 668	4 155 233	2 303 463	—
				7 062 512	3 915 120	—
				3		

12. 米 輸 移

年 次	朝 鮮					
	總 數			移 入 額		
	數	量	價 額	數	量	價 額
	ヘクトリットル	石	円	ヘクトリットル	石	円
明治 1	—	—	—	—	—	—
2	—	—	—	—	—	—
3	—	—	—	—	—	—
4	—	—	—	—	—	—
5	—	—	—	—	—	—
6	—	—	—	—	—	—
7	—	—	—	—	—	—
8	—	—	—	—	—	—
9	—	—	—	—	—	—
10	—	—	—	—	—	—
11	—	—	—	—	—	—
12	—	—	—	—	—	—
13	—	—	—	—	—	—
14	—	—	—	—	—	—
15	—	—	—	—	—	—
16	—	—	—	—	—	—
17	—	—	—	—	—	—
18	—	—	—	—	—	—
19	—	—	—	—	—	—
20	—	—	—	—	—	—
21	—	—	—	—	—	—
22	—	—	—	—	—	—
23	—	—	—	—	—	—
24	—	—	—	—	—	—
25	—	—	—	—	—	—
26	—	—	—	—	—	—
27	—	—	—	—	—	—
28	—	—	—	—	—	—
29	—	—	—	—	—	—
30	—	—	—	—	—	—
31	—	—	—	—	—	—
32	—	—	—	—	—	—
33	—	—	—	—	—	—
34	—	—	—	—	—	—
35	—	—	—	—	—	—
36	—	—	—	—	—	—
37	—	—	—	—	—	—
38	—	—	—	—	—	—
39	—	—	—	—	—	—
40	—	—	—	—	—	—
41	—	—	—	—	—	—
42	—	—	—	—	—	—
43	436 432	241 937	2 567 903	436 432	241 937	2 567 903
44	451 653	250 375	2 854 211	450 863	249 937	2 846 919
大正 1	467 362	259 083	4 015 761	467 313	259 056	4 015 524
2	1 035 722	574 155	10 073 506	1 035 262	573 900	10 069 186
3	1 879 877	1 042 114	14 681 348	1 877 704	1 040 932	14 663 312
4	3 656 523	2 027 002	22 221 045	3 655 554	2 026 465	22 216 650
5	2 108 036	1 168 595	13 984 462	2 107 991	1 168 570	13 984 106
6	2 037 996	1 129 768	17 485 119	2 037 563	1 129 528	17 481 815
7	3 391 220	1 879 931	50 320 656	3 389 561	1 879 011	50 303 250
8	5 031 154	2 789 032	105 399 511	4 973 745	2 757 207	104 342 316
9	3 439 118	1 906 483	73 760 166	3 416 116	1 893 732	73 214 172
10	5 784 391	3 206 591	88 795 663	5 784 391	3 206 591	88 795 663
11	5 340 885	2 960 732	93 697 807	5 340 885	2 960 732	93 697 807
12	6 990 541	3 875 223	112 954 288	6 990 541	3 875 223	112 954 288
13	8 429 669	4 673 007	163 439 111	8 429 669	4 673 007	163 439 111
14	8 206 227	4 549 141	172 655 829	8 206 227	4 549 141	172 655 829
昭和 1	9 998 882	5 542 904	192 259 092	9 998 882	5 542 904	192 259 092
2	11 098 991	6 152 752	191 140 790	11 098 991	6 152 752	191 140 790
3	12 093 812	6 704 233	183 421 035	12 093 812	6 704 233	183 421 035
4	9 977 308	5 530 944	148 549 647	9 925 373	5 502 154	147 845 104
5	8 849 478	4 905 729	109 463 190	8 829 776	4 894 807	109 237 573

1. 朝鮮ヨリノ明治四十三年移入額ハ九月以降ノ分トス
 2. 朝鮮ヨリノ大正九年再移入額及外國米移入額ハ同年八月迄ノ計數ニシテ大藏省ニ就キ調査シタルモノナリ
 3. 朝鮮ヨリノ大正十年乃至昭和三年移入額中ニハ外國米ヲ含ム

入 額 (續)

年 次	リ					
	再 移 入 額 (内地米)			外 國 米 移 入 額		
	數	量	價 額	數	量	價 額
	ヘクトリットル	石	円	ヘクトリットル	石	円
1	—	—	—	—	—	—
2	—	—	—	—	—	—
3	—	—	—	—	—	—
4	—	—	—	—	—	—
5	—	—	—	—	—	—
6	—	—	—	—	—	—
7	—	—	—	—	—	—
8	—	—	—	—	—	—
9	—	—	—	—	—	—
10	—	—	—	—	—	—
11	—	—	—	—	—	—
12	—	—	—	—	—	—
13	—	—	—	—	—	—
14	—	—	—	—	—	—
15	—	—	—	—	—	—
16	—	—	—	—	—	—
17	—	—	—	—	—	—
18	—	—	—	—	—	—
19	—	—	—	—	—	—
20	—	—	—	—	—	—
21	—	—	—	—	—	—
22	—	—	—	—	—	—
23	—	—	—	—	—	—
24	—	—	—	—	—	—
25	—	—	—	—	—	—
26	—	—	—	—	—	—
27	—	—	—	—	—	—
28	—	—	—	—	—	—
29	—	—	—	—	—	—
30	—	—	—	—	—	—
31	—	—	—	—	—	—
32	—	—	—	—	—	—
33	—	—	—	—	—	—
34	—	—	—	—	—	—
35	—	—	—	—	—	—
36	—	—	—	—	—	—
37	—	—	—	—	—	—
38	—	—	—	—	—	—
39	—	—	—	—	—	—
40	—	—	—	—	—	—
41	—	—	—	—	—	—
42	—	—	—	—	—	—
43	738	409	6 877	52	29	415
44	—	—	—	49	27	237
1	—	—	—	460	255	4 320
2	1 499	831	13 818	633	351	5 218
3	52	29	379	917	508	4 016
4	—	—	—	45	25	356
5	—	—	—	433	240	3 304
6	—	—	—	—	—	—
7	—	—	—	1 659	920	17 406
8	47	26	1 212	57 362	31 799	1 055 983
9	2	1	44	23 000	12 750	545 950
10	—	—	—	—	—	—
11	—	—	—	—	—	—
12	—	—	—	—	—	—
13	—	—	—	—	—	—
14	—	—	—	—	—	—
1	—	—	—	—	—	—
2	—	—	—	—	—	—
3	—	—	—	—	—	—
4	—	—	—	51 935	28 790	704 543
5	—	—	—	19 702	10 922	225 617

12. 米 輸 入 移

年 次	臺灣			
	總 計		移 入	
	數 量	價 額	數 量	價 額
明治 1	ヘクトリットル	石	円	ヘクトリットル
2	---	---	---	---
3	---	---	---	---
4	---	---	---	---
5	---	---	---	---
6	---	---	---	---
7	---	---	---	---
8	---	---	---	---
9	---	---	---	---
10	---	---	---	---
11	---	---	---	---
12	---	---	---	---
13	---	---	---	---
14	---	---	---	---
15	---	---	---	---
16	---	---	---	---
17	---	---	---	---
18	---	---	---	---
19	---	---	---	---
20	---	---	---	---
21	---	---	---	---
22	---	---	---	---
23	---	---	---	---
24	---	---	---	---
25	---	---	---	---
26	---	---	---	---
27	---	---	---	---
28	---	---	---	---
29	---	---	---	---
30	---	---	74 616	---
31	---	---	1 146 489	---
32	---	---	62 623	---
33	18 160	10 067	93 119	18 160
34	186 814	103 561	1 024 332	186 814
35	296 238	164 220	1 608 186	296 238
36	902 352	500 221	4 889 859	902 352
37	758 689	420 581	3 546 162	758 689
38	1 173 557	650 564	5 303 825	1 173 557
39	1 491 544	826 841	7 133 375	1 491 544
40	1 107 839	614 133	5 996 405	1 107 839
41	2 019 203	1 119 350	10 127 968	2 019 203
42	1 967 422	1 090 645	8 797 821	1 967 422
43	1 357 759	752 677	6 875 036	1 357 759
44	1 228 524	681 035	7 901 381	1 228 524
大正 1	1 210 133	670 840	10 260 694	1 210 133
2	2 107 034	1 168 039	15 697 241	2 107 034
3	1 120 812	621 325	6 905 318	1 120 812
4	1 591 742	882 386	8 057 903	1 591 742
5	1 238 440	686 532	6 960 124	1 238 440
6	1 493 952	828 176	12 619 903	1 493 952
7	2 030 364	1 125 537	24 830 595	2 030 364
8	2 194 566	1 216 563	34 495 174	2 194 566
9	1 320 025	731 759	17 119 564	1 320 025
10	1 894 088	1 049 992	19 295 319	1 894 088
11	1 336 587	740 940	13 698 807	1 336 587
12	2 311 681	1 281 486	23 654 058	2 311 681
13	3 356 968	1 860 943	47 843 642	3 356 968
14	4 313 814	2 391 373	70 543 608	4 313 814
昭和 1	4 397 061	2 437 521	61 532 279	4 397 061
2	4 876 220	2 703 144	62 881 400	4 876 220
3	4 344 984	2 408 652	53 229 101	4 344 984
4	4 184 712	2 319 805	49 320 566	4 184 712
5	3 931 005	2 179 162	38 695 385	3 931 005

1. 臺灣ヨリノ移入額中ニハ外國米ヲ含ム

出 入 額 (續)

年 次	臺灣			
	入 額		再 移 入 額 (臺灣米)	
	量	價 額	數 量	價 額
1	石	円	ヘクトリットル	石
2	---	---	---	---
3	---	---	---	---
4	---	---	---	---
5	---	---	---	---
6	---	---	---	---
7	---	---	---	---
8	---	---	---	---
9	---	---	---	---
10	---	---	---	---
11	---	---	---	---
12	---	---	---	---
13	---	---	---	---
14	---	---	---	---
15	---	---	---	---
16	---	---	---	---
17	---	---	---	---
18	---	---	---	---
19	---	---	---	---
20	---	---	---	---
21	---	---	---	---
22	---	---	---	---
23	---	---	---	---
24	---	---	---	---
25	---	---	---	---
26	---	---	---	---
27	---	---	---	---
28	---	---	---	---
29	---	---	---	---
30	---	---	---	---
31	---	---	---	---
32	---	---	---	---
33	---	---	---	---
34	10 067	93 119	---	---
35	103 561	1 024 332	---	---
36	164 220	1 608 186	---	---
37	500 221	4 889 859	---	---
38	420 581	3 546 162	---	---
39	650 564	5 303 825	---	---
40	826 841	7 133 375	---	---
41	614 133	5 996 405	---	---
42	1 119 350	10 127 968	---	---
43	1 090 645	8 797 821	---	---
44	752 677	6 875 036	---	---
1	681 035	7 901 381	---	---
2	670 840	10 260 694	---	---
3	1 168 039	15 697 241	271	150
4	1 120 812	6 905 318	0	0
5	1 591 742	8 057 903	38	260
6	1 238 440	6 960 089	4	35
7	1 493 952	12 618 394	123	68
8	2 030 364	24 830 529	4	2
9	2 194 566	34 491 734	119	66
10	1 320 025	17 118 664	36	20
11	1 894 088	19 294 129	65	36
12	1 336 587	13 581 618	1 074	928
13	2 311 681	23 636 921	1 576	874
14	3 356 968	47 839 811	132	73
15	4 313 814	70 543 608	16	9
16	4 397 061	61 530 755	70	39
17	4 876 220	62 881 221	9	5
18	4 344 984	53 229 101	---	---
19	4 184 712	49 320 566	---	---
20	3 931 005	38 695 385	---	---

13. 米 輸 移 入 出

年 次	輸 移 出 額			輸 入 額
	数	量	價 額	
明治 1	151 364
2	1 169 446
3	3 879 920
4	302 753
5	725 944	402 429	1 654 918	...
6	1 551 751	860 217	3 786 772	13 776
7	113 511	62 925	333 772	8 480
8	4 117	2 282	16 059	7 389
9	355 714	197 191	810 236	173
10	789 621	437 728	2 269 091	83
11	1 508 026	835 978	4 643 881	16
12	103 018	57 108	416 879	90 185
13	51 671	28 644	210 652	143 088
14	80 736	44 756	261 737	39 085
15	493 186	273 399	1 652 043	5 174
16	329 879	182 869	1 000 941	31
17	861 483	477 565	2 169 942	4 809
18	242 891	134 647	773 208	213 887
19	1 051 517	582 911	3 301 169	13 991
20	676 737	375 151	2 255 114	50 731
21	2 510 447	1 391 672	7 421 462	9 048
22	2 482 887	1 376 394	7 434 654	39 733
23	295 383	163 746	1 334 045	3 316 744
24	1 514 322	839 468	6 213 696	1 211 352
25	922 033	511 131	4 163 341	594 791
26	1 209 379	670 422	5 023 432	1 009 665
27	1 087 756	603 000	5 631 427	2 384 669
28	1 365 557	757 000	7 231 299	1 217 900
29	1 442 732	799 782	7 993 466	1 343 920
30	996 967	552 671	6 514 775	4 547 403
31	887 915	492 218	6 726 042	8 439 663
32	1 660 724	920 626	11 197 261	1 196 043
33	543 033	301 031	4 450 830	1 669 379
34	1 061 570	588 484	7 515 840	2 432 745
35	1 032 461	572 347	7 230 585	1 348 598
36	730 548	404 931	5 713 244	1 968 151
37	639 462	354 487	5 197 332	19 362 949
38	439 264	243 507	3 517 584	5 365 377
39	462 731	236 516	4 036 975	6 313 295
40	486 849	269 886	4 556 685	9 541 410
41	468 155	259 523	4 509 796	5 898 366
42	817 619	453 249	6 371 360	5 993 953
43	917 187	508 445	7 219 733	3 322 762
44	802 242	444 725	7 574 378	3 061 205
大正 1	549 856	304 814	6 610 651	3 415 888
2	579 391	321 187	7 255 065	1 913 241
3	714 587	396 133	8 671 489	2 650 976
4	1 491 557	826 848	12 025 000	2 650 976
5	1 624 974	900 808	14 489 175	3 164 360
6	1 808 960	1 002 801	19 455 658	5 379 463
7	841 761	466 632	15 496 061	6 649 350
8	526 167	291 682	14 190 548	3 686 083
9	452 467	250 826	12 150 001	46 410 599
10	482 832	267 659	9 282 885	3 366 994
11	2 019 034	1 135 887	17 888 843	2 169 101
12	806 070	446 847	12 919 864	4 550 030
13	1 446 560	801 904	26 171 687	13 806 735
14	3 515 223	1 948 672	59 157 868	15 697 160
昭和 1	899 119	498 429	19 613 804	5 610 194
2	2 563 779	1 421 237	36 963 265	10 556 392
3	1 536 701	851 874	22 442 182	12 171 896
4	899 278	498 517	15 672 905	12 919 864
5	1 449 722	803 657	17 479 240	12 499 014

入 額 比 較

年 次	移 入 額		輸 移 出 入 差 額 (*ハ輸移入超過)		年 次
	量	價 額	数	量	
1	83 909	435 956	* 151 364	83 909	1
2	648 285	4 431 886	* 1 169 446	648 285	2
3	2 150 843	14 598 114	* 3 879 920	2 150 843	3
4	167 832	1 260 179	* 302 753	167 832	4
5	* 725 944	402 429	5
6	7 637	39 784	* 1 537 975	852 580	6
7	4 701	24 366	* 105 031	58 224	7
8	4 036	22 227	* 3 272	1 814	8
9	96	590	* 355 541	197 095	9
10	46	299	* 789 621	437 682	10
11	9	66	* 1 508 010	835 969	11
12	49 994	248 271	* 12 833	7 114	12
13	79 321	434 315	* 91 417	50 677	13
14	21 667	134 837	* 41 651	23 089	14
15	2 868	20 134	* 488 012	270 531	15
16	17	69	* 329 848	182 852	16
17	2 666	13 228	* 856 674	474 899	17
18	118 569	675 235	* 39 004	16 078	18
19	7 756	39 105	* 1 037 526	575 155	19
20	28 123	129 508	* 626 006	347 028	20
21	5 016	22 373	* 2 501 399	1 356 656	21
22	39 733	145 183	* 2 443 154	1 354 368	22
23	3 316 744	12 302 953	* 3 021 361	1 674 899	23
24	671 516	3 910 413	* 302 970	167 952	24
25	329 724	2 052 901	* 327 242	181 407	25
26	559 710	3 255 387	* 199 714	110 712	26
27	1 321 947	8 413 913	* 1 296 913	718 947	27
28	675 146	4 365 929	* 147 657	81 854	28
29	745 005	5 664 238	* 98 812	54 777	29
30	2 520 862	21 606 081	* 3 550 433	1 968 191	30
31	4 678 547	49 366 915	* 7 551 748	4 186 329	31
32	663 029	464 681	* 6 042 890	257 597	32
33	925 424	9 121 471	* 1 126 347	624 393	33
34	2 432 745	12 906 248	* 1 371 175	760 114	34
35	1 348 598	19 362 949	* 2 517 900	1 395 804	35
36	1 968 151	56 353 016	* 8 948 092	4 960 396	36
37	5 365 377	6 313 295	* 10 749 134	5 968 808	37
38	11 388 596	6 313 295	* 9 102 146	5 045 796	38
39	9 541 410	5 289 303	* 3 335 375	3 013 257	39
40	5 898 366	3 269 773	* 5 435 635	3 052 876	40
41	5 993 953	3 322 762	* 5 507 104	2 801 682	41
42	4 509 796	3 061 205	* 32 823 659	1 962 639	42
43	6 371 360	2 415 888	* 3 540 418	1 404 796	43
44	7 219 733	1 913 241	* 2 534 122	1 404 796	44
大正 1	6 610 651	2 650 976	* 3 979 872	2 206 251	1
2	7 255 065	3 164 360	* 5 158 355	2 859 546	2
3	8 671 489	5 379 463	* 74 243 051	5 058 276	3
4	12 025 000	6 649 350	* 3 686 083	3 289 950	4
5	14 489 175	3 673 743	* 46 410 599	2 540 146	5
6	19 455 658	2 169 101	* 3 366 994	1 268 293	6
7	15 496 061	4 550 030	* 2 169 101	1 519 519	7
8	14 190 548	13 806 735	* 7 653 796	12 964 974	8
9	12 150 001	15 697 160	* 8 651 866	15 080 993	9
10	9 282 885	5 610 194	* 3 110 024	5 157 727	10
11	17 888 843	10 556 392	* 5 851 961	136 903 895	11
12	12 919 864	12 171 896	* 6 747 519	165 627 589	12
13	26 171 687	12 499 014	* 6 923 858	167 326 583	13
14	59 157 868	21 083 416	* 9 803 843	282 187 655	14
昭和 1	19 613 804	18 551 380	* 12 081 780	363 720 976	1
2	36 963 265	23 042 132	* 10 284 001	304 488 446	2
3	22 442 182	19 848 923	* 12 773 460	333 000 807	3
4	15 672 905	16 447 162	* 11 003 297	270 353 296	4
5	17 479 240	14 947 463	* 8 286 161	167 741 668	5

83

83-131



1200600290746

131

終