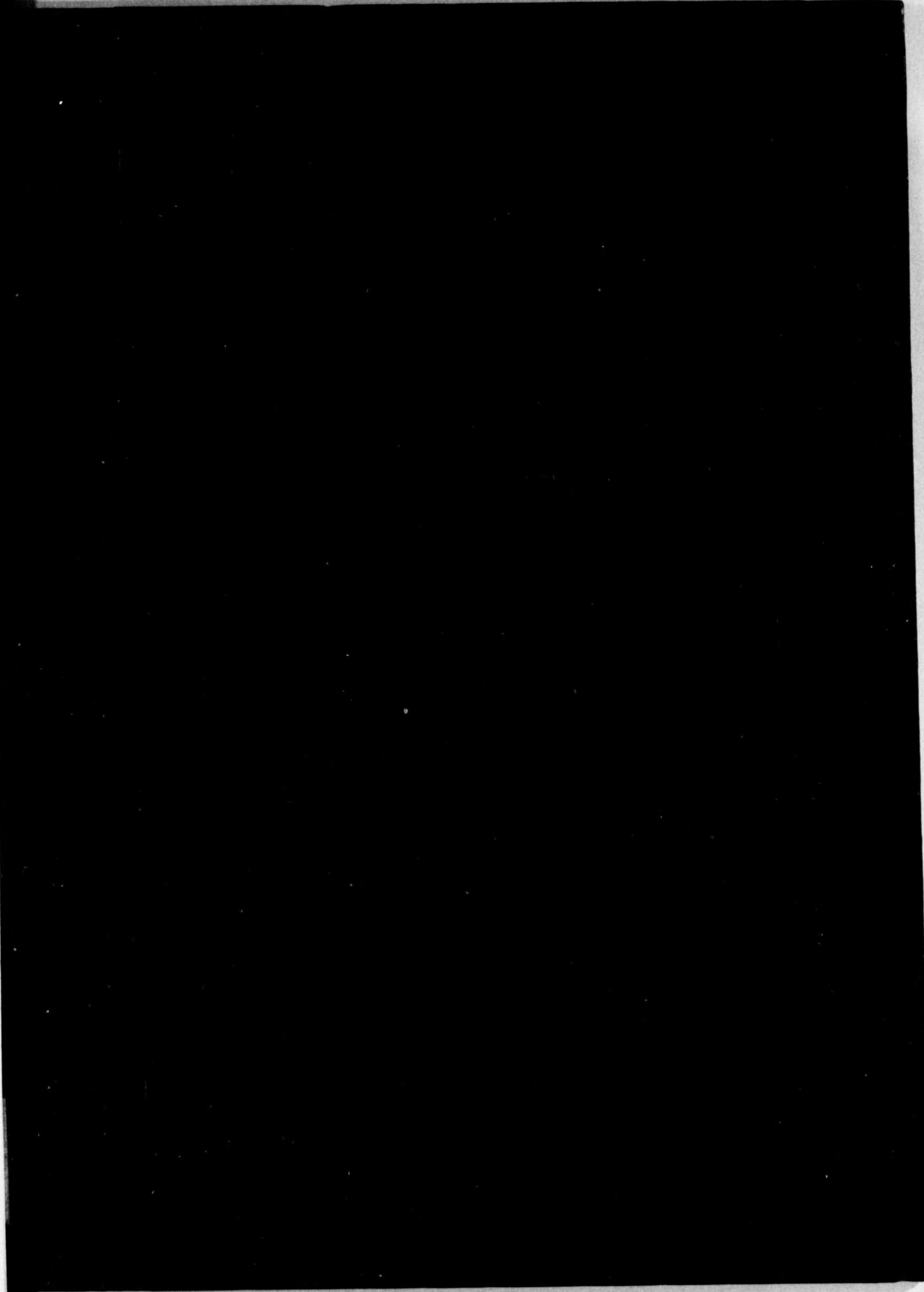


始



14
353

寄贈
15.2.27
帝國圖書館

昭和十五年一月

長崎稅關外國貿易月表

長崎稅關編纂

目次

	頁
輸出入貨物價額表	1
附長崎稅關管內貨物輸出入總額	1
輸出表	2-3
重要輸出品國別表	4-7
輸入表	8-9
重要輸入品國別表	10-13
國別輸出入額表	14-17
對滿洲國、關東州、中華民國及香港品別貿易額表	18-21
外國貿易船出入表	22
輸出入貨物噸量表	22
保稅倉庫貨物出入表	23
保稅工場貨物出入表	24
仲繼貿易額類別表	24
仲繼貿易額國別表	25
管內港別輸出船用品表	26
外國航行船旅客表	26
收稅額表	27
唐津港外七港外國貿易船出入表	27
課稅品價額及收稅額比較表	28
積載船舶內外別輸出入價額表	28
唐津港外七港輸出入品表	29-32

發行所 帝國圖書館



408

凡 例

I. 統計地域

特掲ナキモノハ長崎港ノ分ノミヲ掲記ス

II. 計數ノ基礎

本表ハ専ラ輸出、輸入、積戻、庫入及保税工場移入等通關上ノ各種申告書並船舶ノ入港届及出港届等ニ掲記セラレタル數字ヲ資料トスルモノナリ

III. 統計品目

輸出品目ハ主トシテ物品ノ性質又ハ其ノ輸出額等ヲ標準トシテ重要ナルモノヲ選定シ又輸入品目ハ輸入税表ノ品目ヲ標準トセルモノナルヲ以テ將來輸出貿易ノ推移又ハ輸入税表ノ改正ニ伴ヒ右品目ニ加除變更ヲ加フルコトアルベシ
郵便ニヨル輸出入品ハ單ニ郵便トシテ掲載セリ

IV. 數量

輸出數量ハ大體商取引ノ單位ニ依リ輸入ハ輸入税率表ノ單位ニ依ル、噸ハ容積噸及重量噸ヲ含ミ容積噸ハ四十立方尺、重量噸ハ二千二百四十「ポント」(一千六百九十三斤)ニ依リ計算ス

V. 價 額

輸出ハ本船渡價額輸入ハ輸入ノ際ノ到着價額トス

VI. 國 別

輸出ハ最終仕向國ニシテ輸入ハ産出國又ハ製造國ナリ但シ仲繼貨物ニアリテハ仲繼港ヲ最終仕向地又ハ仕向地トシテ申告セラルル場合ナキニアラザルヲ以テ此ノ場合ニ於テハ實際ノ國別上一致セザル事アルベシ

VII. 中華民國地方別

- 北 部
河北、山東、山西、陝西及甘肅ノ各省
- 中 部
江蘇、浙江、安徽、河南、湖北、湖南、江西、四川ノ各省
- 南 部
福建、廣東、廣西、貴州及雲南ノ各省 (香港ヲ除ク)

(注 意) 下欄ノ印ヲ以テ夫々ノ事項ヲ表示ス

1. イ 一印ハ輸出入皆無ノモノ
ロ 空欄ハ單位ヲ表示セザルモノ
ハ ○印ハ單位ニ滿タザルモノ
ニ印ハ不明ノモノトス
2. 各月額ノ合計額ト一月以降累計額ト一致セザルコトアルハ月表作成後ニ訂正事項ノ生シタルモノアルニ依ル

輸 入 貨 物 價 額 表

	一 月			一 月 以 降 累 計		
	昭和十五年	昭和十四年	増 減 (▲)	昭和十五年	昭和十四年	増 減 (▲)
	円	円	円	円	円	円
輸 出	1 070 511	774 582	295 929			
輸 入	299 472	1 145 172▲	845 700			
輸 入 合 計	1 369 983	1 919 754▲	549 771			
輸 入 (△) 超 過	771 039△	370 590				

附 長崎税關管内貨物輸出入總額

	一 月			一 月 以 降 累 計		
	昭和十五年	昭和十四年	増 減 (▲)	昭和十五年	昭和十四年	増 減 (▲)
	円	円	円	円	円	円
輸 出						
長 崎	1 070 511	774 582	295 929			
唐 津	—	167 399▲	167 399			
住 江	—	—	—			
三 池	372 882	84 806	288 576			
口 津	22 915	5 647	17 268			
三 角	421 810	185 186	236 624			
鹿 兒	1 180 810	384 837	795 973			
原 島	283 669	252 523	31 146			
那 霸	7 522	210	7 312			
通 計	3 360 119	1 854 690	1 505 429			
輸 入						
長 崎	299 472	1 145 172▲	845 700			
唐 津	—	—	—			
住 江	—	4▲	4			
三 池	219 279	133 130	86 149			
口 津	—	8 045▲	8 045			
三 角	440 205	255 053	185 152			
鹿 兒	516 051	463 680	52 371			
原 島	5 823	851	4 972			
那 霸	113 592	40 247	73 345			
通 計	1 594 422	2 046 182▲	451 760			
輸 入 合 計	4 954 541	3 900 872	1 053 669			
輸 入 超 過	1 765 697					
輸 入 超 過		191 492				
内						
輸 出	194 440	—	194 440			
輸 入	32 974	—	32 974			
* 細 島 計	227 414	—	227 414			

* 昭和十四年四月一日開港長崎港ニ合算セル実績

輸 出 表

品 名	一 月	一 月 以 降 累 計			
		昭 和 十 五 年		昭 和 十 四 年	
		數 量	價 額	數 量	價 額
食 料 品					
甲 粗 生 品					
支 米	百斤	—	—	—	—
玉 葱	”	559	5 534	1 880	11 397
馬 鈴 薯	”	8 478	52 798	4 860	17 387
乾 椎 茸	”	16	5 784	11	1 965
蜜 柑	”	6 388	98 389	276	3 343
枇 杷	”	—	—	—	—
西 瓜	”	—	—	—	—
鮮 魚 介 類	”	2 041	143 256	2 692	91 547
乾 鱈	”	31	10 069	129	17 880
乾 鰻	”	105	14 364	105	6 618
乾 蝦	”	—	—	23	1 950
乾 海 鼠	”	12	5 101	37	5 762
乾 鮑	”	—	—	—	—
乾 牡 蠣	”	—	—	60	1 800
乾 貝 柱	”	—	—	—	—
乾 魚 類	”	52	609	44	390
其 他	”	14	918	12	506
計			67 458		36 561
			404 280		197 106
乙 製 造 品					
蔬 菜 渣	物 容 共 百斤	4 776	33 166	4 625	29 790
製 茶	百斤	12	1 012	24	1 108
精 糖	”	—	—	—	—
海 苔	”	3	386	1	130
味 噌	”	194	2 197	19	252
醬 油	石	190	6 717	99	4 045
蠟 詰 (蠟)	容 共 百斤	92	2 411	2 730	40 873
其 他 雜 貨 食 料 品			2 654		23 303
其 他			20 547		71 539
計			69 090		171 040
類 計			473 370		368 146

輸 出 表.....續

品 名	一 月	一 月 以 降 累 計			
		昭 和 十 五 年		昭 和 十 四 年	
		數 量	價 額	數 量	價 額
原 料 品					
百 石 其	合 根 千箇 炭 英噸 ノ 他	— 1 476	— 22 239	— —	— —
計			266 296		8 666
			288 535		8 666
原 料 用 製 品					
綿 織 絲	百斤	—	—	—	—
其 他	”	—	19 954	—	17 667
計			19 954		17 667
全 製 品					
藍 甲 製 品			4 702		1 604
石 鹼	噸	—	—	—	1 949
瀉 足	網 百斤	—	—	—	—
壓 塵	袋 打	—	—	470	4 485
陶 磁 器	紙 百斤	13	839	83	5 171
自 動 車 用 機 械 類	及 百斤	1 054	104 069	47	2 678
疊 其 他	表 百斤	84	4 683	125	3 825
計			101 979		288 090
其 他 雜 品			1 787		2 151
再 輸 出 品			56 901		31 754
輸 出 全 計			1 070 511		774 582

重要輸出品國別表

品名及國名	一月		一月以降累計					
	數量	價額	昭和十五年		昭和十四年		增減(▲)	
			數量	價額	數量	價額	數量	價額
百 合 根 千箇	—	—	—	—	—	—	—	—
英 吉 利 國 他	—	—	—	—	—	—	—	—
支 加 奈 米 百斤	—	—	—	—	—	—	—	—
馬 鈴 薯 〃	8 473	52 798	4 860	17 387	3 613	35 411		
中 華 民 國 港 地	7 038	42 345	2 810	10 343	4 228	82 002		
香 海 峽 殖 民 地 實 他	—	—	250	913	▲ 250	▲ 913		
比 律 賓 他	1 435	10 453	1 575	5 402	▲ 1 575	▲ 5 402		
其 〃	—	—	225	729	1 210	9 724		
乾 椎 茸 〃	16	5 784	11	1 965	5	3 819		
中 華 民 國 港 地	16	5 754	11	1 965	5	3 789		
香 比 律 賓 他	0	30	—	—	0	30		
其 〃	—	—	—	—	—	—		
蔬 菜 漬 物 百斤	4 776	33 166	4 625	29 790	151	3 376		
關 東 州 國 港 地	129	771	56	393	73	378		
中 華 民 國 港 地	2 897	20 457	3 403	21 912	▲ 506	▲ 1 455		
香 其 〃	1 750	11 938	1 166	7 485	584	4 453		
其 〃	—	—	—	—	—	—		
蜜 滿 洲 柑 百斤	6 388	98 389	276	3 343	6 112	95 046		
關 東 州 國 港 地	—	—	2	35	▲ 2	▲ 35		
中 華 民 國 港 地	117	1 270	16	157	101	1 113		
其 〃	6 271	97 119	258	3 151	6 013	93 968		
其 〃	—	—	—	—	—	—		
精 中 華 民 國 糖 〃	—	—	—	—	—	—		
其 〃	—	—	—	—	—	—		
鮮 魚 介 類 〃	2 041	143 256	2 692	91 547	▲ 651	▲ 51 709		
中 華 民 國 港 地	1 924	137 381	2 400	81 304	▲ 476	▲ 56 077		
其 〃	117	5 875	292	10 243	▲ 175	▲ 4 368		

重要輸出品國別表.....續

品名及國名	一月		一月以降累計					
	數量	價額	昭和十五年		昭和十四年		增減(▲)	
			數量	價額	數量	價額	數量	價額
乾 鰯 魚 百斤	105	14 364	105	6 618	0	7 746		
中 華 民 國 港 地	105	14 364	105	6 618	0	7 746		
香 比 律 賓 他	—	—	—	—	—	—		
其 〃	—	—	—	—	—	—		
煎 關 東 魚 州 〃	14	918	12	506	2	412		
中 華 民 國 港 地	14	918	12	506	2	412		
香 海 峽 殖 民 地 實 他	—	—	—	—	—	—		
比 律 賓 他	—	—	—	—	—	—		
其 〃	—	—	—	—	—	—		
乾 中 華 民 國 港 地	—	—	—	—	—	—		
香 比 律 賓 他	—	—	—	—	—	—		
其 〃	—	—	—	—	—	—		
乾 牡 蠣 〃	—	—	60	1 800	▲ 60	▲ 1 800		
香 比 律 賓 他	—	—	60	1 800	▲ 60	▲ 1 800		
其 〃	—	—	—	—	—	—		
乾 貝 柱 〃	—	—	—	—	—	—		
中 華 民 國 港 地	—	—	—	—	—	—		
香 其 〃	—	—	—	—	—	—		
其 〃	—	—	—	—	—	—		
乾 中 華 民 國 港 地	—	—	23	1 950	▲ 23	▲ 1 950		
香 其 〃	—	—	23	1 950	▲ 23	▲ 1 950		
其 〃	—	—	—	—	—	—		
乾 中 華 民 國 港 地	—	—	—	—	—	—		
香 其 〃	—	—	—	—	—	—		
其 〃	—	—	—	—	—	—		
乾 中 華 民 國 港 地	31	10 069	129	17 880	▲ 98	▲ 7 811		
香 其 〃	31	10 069	14	1 517	17	8 552		
其 〃	—	—	115	16 363	▲ 115	▲ 16 363		
乾 海 鼠 〃	12	5 101	37	5 762	▲ 25	▲ 661		
中 華 民 國 港 地	—	—	10	1 599	▲ 10	▲ 1 599		
其 〃	12	5 101	27	4 163	▲ 15	▲ 938		

輸 入 表

品 名	一 月		一 月 以 降 累 計			
			昭 和 十 五 年		昭 和 十 四 年	
	數 量	價 額	數 量	價 額	數 量	價 額
食 料 品						
甲 組 生 品						
精 米	百斤	—	—	—	—	—
碎 米	”	—	—	—	—	—
高 粱	”	986	7 353	493	2 893	—
玉 蜀 黍	”	986	7 500	2 463	15 589	—
大 豆	”	—	—	140	1 022	—
小 豆	”	788	16 980	2 739	23 766	—
蠶 豆	”	—	—	—	—	—
綠 豆	”	320	7 695	579	6 340	—
其 他 豆 類	”	—	—	—	—	—
其 他	”	—	2 270	—	1 480	—
計		—	41 798	—	51 040	—
乙 製 造 品						
酒 類	立	—	—	55	90	—
其 他	”	—	13 674	—	259	—
計		—	13 674	—	349	—
類 計		—	55 472	—	51 389	—
原 料 品						
採 油 用 種 子	百斤	106	2 601	—	—	—
獸 骨	”	—	—	—	—	—
鹽	甲 斤	460	3 063	—	—	—
硫 酸 アモニア	百斤	—	—	—	—	—
綿	”	291	13 092	893	30 438	—

輸 入 表.....續

品 名	一 月		一 月 以 降 累 計			
			昭 和 十 五 年		昭 和 十 四 年	
	數 量	價 額	數 量	價 額	數 量	價 額
チ キ 材	—	—	—	—	133	32 780
パイン、アラビヤ、シダー 及ヘムロツク類	—	—	—	—	—	—
紙	百斤	—	—	—	589	3 163
骨 粉	”	—	—	—	—	—
豆 糟	百斤	16 000	151 894	—	11 132	61 253
棉 子 糟	”	—	—	—	—	—
菜 子 糟	”	—	—	—	—	—
其 他	”	—	—	—	—	549 033
計		—	183 691	—	—	676 667
原 料 用 製 品						
混 合 飼 料	百斤	—	—	—	1 514	10 808
其 他	”	—	—	—	—	5 115
計		—	—	—	—	15 923
全 製 品						
陶 磁 器	—	—	—	—	—	3
電 氣 用 カ ー ボ ン	斤	—	—	—	—	—
木 製 品	—	—	—	—	—	—
其 他	—	—	—	—	37 070	396 005
計		—	—	—	37 070	396 008
其 他 雜 品	—	—	—	—	8 265	4 153
再 輸 入 品	—	—	—	—	968	1 032
輸 入 全 計		—	299 472	—	—	1 145 172

國別輸出入額表

國名	一月		一月以降累計			
			昭和十五年		昭和十四年	
	輸出	輸入	輸出	輸入	輸出	輸入
	円	円	円	円	円	円
亞細亞洲	1 070 511	261 106			771 134	684 359
滿洲國	97 609	168 333			7 895	85 740
關東州	300 546	38 979			84 095	52 819
北	78 003	13 665			31 754	14
中華	488 845	9 182			591 232	13 217
民國	82 661	14 744				
計	649 509	37 591			622 986	13 231
露領亞細亞						
香港					3 313	
佛領印度支那						32 780
英領馬來亞						
海峽殖民地		3 065			9 062	
緬甸						
英領印度		13 092			352	30 438
セイロン						
バングラ						
マダガスカル						
アイスランド						
バレンツ						
「バレン」諸島						
アラスカ						
サイプラス						
比律賓	22 847	27			36 510	93
英領ホルネ						
英領印度					6 921	469 241
其他		19				17
歐羅巴洲		37 923				7 242
英吉利		36 411				131
愛蘭自由國						

國別輸出入額表.....續

國名	一月		一月以降累計			
			昭和十五年		昭和十四年	
	輸出	輸入	輸出	輸入	輸出	輸入
	円	円	円	円	円	円
佛國		26				8
獨逸		1 418				1 429
伊太利						256
瑞典		20				418
波蘭「ダンナツヒ」						
白耳義「ルクセンブルク」		50				
和同						5 000
丁露						
芬西						
「ラトヅイア」						
瑞						
葡						
西班						
シアラ						
希						
土						
マ						
其						
北亞米利加洲		443				453 379
亞米利加合衆國		443				453 377
加拿大						2
其他						
中央亞米利加洲						92
墨西哥						92
グアテマラ						
ホンデュラス						
サルバドル						
ニカラガ						
コスタリカ						
パナマ						
マ運河地帶						
馬						

國別輸出入額表.....續

國名	一月		一月以降累計			
			昭和十五年		昭和十四年	
	輸出	輸入	輸出	輸入	輸出	輸入
シマカイ	—	—	—	—	—	—
ハイカイ	—	—	—	—	—	—
ドミニカ共和国	—	—	—	—	—	—
パハマス	—	—	—	—	—	—
ボルト・リコ	—	—	—	—	—	—
セント・ヴィンセント	—	—	—	—	—	—
トリニダード及トバゴ	—	—	—	—	—	—
キューラソ	—	—	—	—	—	—
パルバド	—	—	—	—	—	—
其他	—	—	—	—	—	—
南亞米利加洲						
秘魯	—	—	—	—	—	—
智利	—	—	—	—	—	—
亞爾然	—	—	—	—	—	—
ウラグアイ	—	—	—	—	—	—
「パラグアイ」	—	—	—	—	—	—
伯刺西爾	—	—	—	—	—	—
佛領「ギニア」	—	—	—	—	—	—
英領「ギニア」	—	—	—	—	—	—
グエネズエラ	—	—	—	—	—	—
コロンビアル	—	—	—	—	—	—
エクアドル	—	—	—	—	—	—
ボリヅアイ	—	—	—	—	—	—
其他	—	—	—	—	—	—
阿弗利加洲						
埃及	—	—	—	—	—	—
シアン、スダ	—	—	—	—	—	—
エリトリア	—	—	—	—	—	—
佛領「ソマリ、コースト」	—	—	—	—	—	—
伊領「ソマリランド」	—	—	—	—	—	—
「クニア」「ウガンダ」	—	—	—	—	—	—
及「タンガニカ」	—	—	—	—	—	—
モザンビツク	—	—	—	—	—	—
「ローテンア」	—	—	—	—	—	—

國別輸出入額表.....續

國名	一月		一月以降累計			
			昭和十五年		昭和十四年	
	輸出	輸入	輸出	輸入	輸出	輸入
南阿佛利加聯邦	—	—	—	—	—	—
「アソラ」	—	—	—	—	—	—
白領「コンゴ」	—	—	—	—	—	—
カメルーン	—	—	—	—	—	—
ナイジェリア	—	—	—	—	—	—
「ダホメ」	—	—	—	—	—	—
ゴールド、コースト	—	—	—	—	—	—
リベリア	—	—	—	—	—	—
シエラ、リオン	—	—	—	—	—	—
佛領「ギニア」	—	—	—	—	—	—
セネガル	—	—	—	—	—	—
佛領「モロッコ」	—	—	—	—	—	—
西領「モロッコ」	—	—	—	—	—	—
アルジエリア	—	—	—	—	—	—
チュニジア	—	—	—	—	—	—
リビア	—	—	—	—	—	—
カナリヤ諸島	—	—	—	—	—	—
マダガスカル及リュニオン	—	—	—	—	—	—
モーリシウス	—	—	—	—	—	—
「エチオピア」	—	—	—	—	—	—
佛領「赤道「アフリカ」	—	—	—	—	—	—
ケープ・ヴェルデ	—	—	—	—	—	—
葡萄牙領「ギニア」	—	—	—	—	—	—
其他	—	—	—	—	—	—
太平洋洲						
濠洲	—	—	—	—	3 448	100
ニュー、ギニア	—	—	—	—	—	100
ニュー、カレドニア	—	—	—	—	3 448	—
新西蘭	—	—	—	—	—	—
「ギルバート」及「エリス」諸島	—	—	—	—	—	—
フィジー	—	—	—	—	—	—
「ソサイエテイ」諸島	—	—	—	—	—	—
布哇	—	—	—	—	—	—
其他	—	—	—	—	—	—
其	—	—	—	—	—	—
指圖式(輸出ノミ)	—	—	—	—	—	—
全計	1 070 511	299 472	—	—	774 582	1 145 172

對滿洲國、關東州、中華民國

品名	滿洲國		關東州		中	
	一月		一月		北 部 月	
	數量	價額	數量	價額	數量	價額
輸出		円		円		円
玉蔥						
馬鈴薯						
乾椎						
蔬菜	129	771	2 897	20 457		
蜜柑			117	1 270		
枇杷						
西瓜						
精糖						
鮮魚介類			117	5 875		
乾鱈						
鹽						
乾鮑						
乾海參			12	5 101		
煎海苔						
味噌			1	27		
醬油			2	118		
罐詰食品		2 652				
塵紙						
石炭						
陶磁器		224		6 072		
疊表						
其他雜品		93 962		261 626		21 102
再輸出品						56 901
輸出全計		97 609		300 546		78 003

國及香港品別貿易額表

華 民 國						香 港	
中 部		南 部		合 計		一 月	
一 月	一 月	一 月	一 月	一 月	一 月	一 月	一 月
數量	價額	數量	價額	數量	價額	數量	價額
	円		円		円		円
559	5 534			559	5 534		
7 038	42 345			7 038	42 345		
16	5 754			16	5 754		
1 750	11 938			1 750	11 938		
6 271	97 119			6 271	97 119		
1 924	137 381			1 924	137 381		
31	10 069			31	10 069		
3	725			3	725		
105	14 364			105	14 364		
14	918			14	918		
3	386			3	386		
55	653	138	1 517	193	2 170		
185	6 471	3	128	188	6 599		
13	830			13	830		
1 476	22 239			1 476	22 239		
	3 755				3 755		
84	4 683			84	4 683		
	123 679		81 016		225 797		
							56 901
	488 845		82 661		649 509		

外國貿易船出入表

	一 月						一 月 以 降 累 計					
	昭和十五年		昭和十四年		增 減 (▲)		昭和十五年		昭和十四年		增 減 (▲)	
	隻	噸	隻	噸	隻	噸	隻	噸	隻	噸	隻	噸
入 港												
內 國 船	30	52 680	27	58 544	3▲	5 864						
關東州在籍船	—	—	1	125▲	1▲	125						
外 國 船	3	21 027	8	25 527▲	5▲	4 500						
計	33	73 707	36	84 196▲	3▲	10 489						
出 港												
內 國 船	30	52 447	27	60 955	3▲	8 508						
關東州在籍船	—	—	1	125▲	1▲	125						
外 國 船	3	21 027	7	25 483▲	4▲	4 456						
計	33	73 474	35	86 563▲	2▲	13 039						

備考 噸數ハ純噸數ニ依ル

輸出入貨物噸量表

	一 月			一 月 以 降 累 計		
	昭和十五年	昭和十四年	增 減 (▲)	昭和十五年	昭和十四年	增 減 (▲)
	噸	噸	噸	噸	噸	噸
輸 出	10 191	6 509	3 682			
輸 入	2 314	20 387	▲ 18 073			
輸出入合計	12 505	26 896	▲ 14 391			

保稅倉庫貨物出入表

品 名	一 月				一 月 以 降 累 計			
	昭和十五年		昭和十四年		昭和十五年		昭和十四年	
	入 庫	出 庫	現在高	現在高	入 庫	出 庫	入 庫	出 庫
米	円	円	円	円	円	円	円	円
豆 類	—	—	—	—	—	—	—	—
小 麥 粉	—	—	—	—	—	—	—	—
砂 糖	—	—	—	—	—	—	—	—
酒 類	—	—	—	—	—	—	—	—
皮革及同製品	—	—	—	—	—	—	—	—
藥 品	—	—	—	—	—	—	—	—
綿 織 物	—	—	—	—	—	—	—	—
麻 織 物	—	—	—	—	—	—	—	—
毛 織 物	—	—	—	—	—	—	—	—
紙 類	—	—	—	—	—	—	—	—
金屬及同製品	—	—	—	—	—	—	—	—
其ノ他ノ諸品	—	—	—	—	—	—	—	—
合 計	—	—	—	—	—	—	—	—

保稅工場貨物出入表

	一 月			一 月 以 降 累 計		
	昭和十五年	昭和十四年	增 減 (▲)	昭和十五年	昭和十四年	增 減 (▲)
	円	円	円	円	円	円
移 入						
外 國 貨 物	525 064	855 398▲	330 334			
內 國 貨 物	339	990▲	651			
計	525 403	856 388▲	330 985			
移 出						
外 國 貨 物						
加 工 製 造 品						
積 聚 戻 入	56 901	31 754	25 147			
其 他	252 583	450 866▲	198 283			
其 他	16 500	9 798	6 702			
其 他	175 634	17 838	157 796			
其 他	6 410	9 738▲	3 328			
內 國 貨 物						
加 工 製 造 品						
輸 出						
其 他	1 022		1 022			
其 他						
計	509 050	519 994▲	10 944			

仲 繼 貿 易 額 類 別 表

品 名	一 月 以 降 累 計					
	一 月		昭 和 十 五 年		昭 和 十 四 年	
	數 量	價 額	數 量	價 額	數 量	價 額
穀物澱粉及種子					44	4 570
飲食物及煙草						
皮毛骨類及同製品						
油脂蠟及同製品						
藥材、化學藥及製藥						
染料、顏料、塗料						
絲織繩索及同材料						
布帛及同製品						
衣類及同附屬品						
紙、紙製品及書畫類						
礦物及同製品						
陶磁器及硝子類						
金屬製品						590
雜						
計					44	5 160

仲 繼 貿 易 額 國 別 表

國 名	一 月 以 降 累 計					
	一 月		昭 和 十 五 年		昭 和 十 四 年	
	數 量	價 額	數 量	價 額	數 量	價 額
滿 洲 國						
關 東 州					44	4 570
中 華 民 國					0	590
香 港						
英 領 印 度						
英 領 海 峽 殖 民 地						
蘭 領 印 度						
佛 領 印 度						
其 他 亞 細 亞 諸 國						
英 吉 利						
佛 蘭 西						
獨 逸						
其 他 歐 羅 巴 諸 國						
北 米 合 衆 國						
加 拿 大						
其 他 北 米 諸 國						
南 米 諸 國						
阿 弗 利 加 諸 國						
濠 太 刺 利						
其 他 諸 國						
保 稅 工 場						
計					44	5 160
滿 洲 國						
關 東 州						
中 華 民 國					0	540
香 港						
英 領 印 度						
英 領 海 峽 殖 民 地						
蘭 領 印 度						
佛 領 印 度						
其 他 亞 細 亞 諸 國					0	50
英 吉 利						
佛 蘭 西						
獨 逸						
其 他 歐 羅 巴 諸 國						
北 米 合 衆 國						
加 拿 大						
其 他 北 米 諸 國						
南 米 諸 國						
阿 弗 利 加 諸 國						
濠 太 刺 利					39	4 133
其 他 諸 國					5	437
計					44	5 160

管内港別輸出船用品表

	一 月				一 月 以 降 累 計							
					昭 和 十 五 年				昭 和 十 四 年			
	石 炭		其 他	計	石 炭		其 他	計	石 炭		其 他	計
	數 量	價 額			數 量	價 額			數 量	價 額		
長 崎	23 605	342 570	28 620	371 190					25 225	318 236	43 587	361 823
唐 津	1 970	38 122	1 055	39 177					6 750	124 235	3 821	128 056
住ノ江	—	—	—	—					—	—	—	—
三 池	37 718	497 542	12 854	510 396					43 232	603 148	11 895	615 043
口ノ津	0	6	1 595	1 601					—	—	829	829
三 角	—	—	2 694	2 694					—	—	340	340
鹿兒島	20	560	5 374	5 934					2	24	2 065	2 089
嚴 原	—	—	1 376	1 376					—	—	1 195	1 195
那 霸	50	1 100	65	1 165					—	—	—	—
計	63 363	879 900	53 633	933 533					75 209	1 045 643	63 732	1 109 375

外國航行船旅客表

	一 月			一 月 以 降 累 計						
				上 陸		寄 港		乘 込		
	上	陸	寄 港	乘 込	十五	十四	十五	十四	十五	十四
	人	人	人	人	人	人	人	人	人	人
日 本 人	3 339	596	3 991		3 076		467		4 264	
中 華 民 國 人	70	140	24	14	47		17			
英 吉 利 人	13	39	36	32	26		17			
獨 逸 人	36	—	20	28	3		18			
露 西 亞 人	14	4	6	17	2		14			
亞 米 利 加 人	51	26	18	35	33		10			
其 他	53	45	28	55	11		12			
計	3 576	850	4 123	3 257	589		4 352			

收 稅 額 表 (各支署ヲ含ム)

	一 月			一 月 以 降 累 計		
	昭 和 十 五 年	昭 和 十 四 年	增 減 (▲)	昭 和 十 五 年	昭 和 十 四 年	增 減 (▲)
	円	円	円	円	円	円
關 稅	140 374	192 721 ▲	52 347			
噸 稅	13 950	18 198 ▲	4 248			
消 費 稅	5 591	13 238 ▲	7 647			
骨 牌 稅	80	80	0			
其 他 諸 收 入	8 416	7 745	671			
計	168 411	231 982 ▲	63 571			

唐津港外七港外國貿易船出入表

港 別	一 月		一 月 以 降 累 計			
	昭 和 十 五 年	昭 和 十 四 年	昭 和 十 五 年	昭 和 十 四 年	增 減 (▲)	增 減 (▲)
	隻	噸	隻	噸	隻	噸
唐 津 港	入 港	11 17 746	23 54 521			▲ 12 ▲ 36 775
	出 港	14 29 580	25 65 889			▲ 11 ▲ 36 309
	計	25 47 326	48 120 410			▲ 23 ▲ 73 084
住ノ江港	入 港	— —	1 2 047			▲ 1 ▲ 2 047
	出 港	— —	— —			— —
	計	— —	1 2 047			▲ 1 ▲ 2 047
三 池 港	入 港	39 128 229	42 151 626			▲ 3 ▲ 23 397
	出 港	42 133 703	44 159 605			▲ 2 ▲ 25 902
	計	81 261 932	86 311 231			▲ 5 ▲ 49 299
口ノ津港	入 港	3 1 091	10 732			▲ 7 359
	出 港	5 1 270	4 212			▲ 1 1 058
	計	8 2 361	14 944			▲ 6 1 417
三 角 港	入 港	9 16 772	7 13 913			2 2 859
	出 港	10 19 274	7 13 913			3 5 361
	計	19 36 046	14 27 826			5 8 220
鹿兒島港	入 港	18 13 353	14 16 512			4 ▲ 3 159
	出 港	23 15 837	14 19 280			9 ▲ 3 543
	計	41 29 190	28 35 892			13 ▲ 6 702
嚴 原 港	入 港	15 1 227	15 1 898			0 ▲ 671
	出 港	19 1 278	12 1 982			7 ▲ 704
	計	34 2 505	27 3 880			7 ▲ 1 375
那 霸 港	入 港	1 1 725	— —			1 1 725
	出 港	1 1 725	— —			1 1 725
	計	2 3 450	— —			2 3 450
計	入 港	96 180 143	112 241 249			▲ 16 ▲ 61 106
	出 港	114 202 667	106 260 981			8 ▲ 58 314
	計	210 382 810	218 502 230			▲ 8 ▲ 119 420

備考 噸數ハ純噸數ニ依ル

課稅品價額及收稅額比較表

月次	課稅品價額		收稅額		課稅品價ニ對スル稅額比率	
	昭和十五年	昭和十四年	昭和十五年	昭和十四年	昭和十五年	昭和十四年
	円	円	円	円	%	%
一月	428,586	410,925	117,520	161,607	27	40
二月		556,221		194,362		35
三月		481,814		148,582		81
四月		771,054		237,326		31
五月		1,024,087		221,826		32
六月		402,254		138,664		34
計		3,646,355		1,102,367		30
七月		450,212		150,589		33
八月		520,868		183,817		35
九月		308,886		117,890		38
十月		310,703		190,294		61
十一月		517,706		205,262		40
十二月		663,520		198,039		30
計		2,771,895		1,045,891		38
合計		6,418,250		2,148,258		33

積載船舶内外別輸出入價額表

輸出入	一月			一月以降累計		
	昭和十五年	昭和十四年	増減(▲)	昭和十五年	昭和十四年	増減(▲)
	円	円	円	円	円	円
輸出						
内國船ニ依リタルモノ	1,059,145	768,219	290,926			
外國船ニ依リタルモノ		5,475▲	5,475			
其ノ他	11,366	886	10,478			
計	1,070,511	774,582	295,929			
輸入						
内國船ニ依リタルモノ	262,002	183,782	78,220			
外國船ニ依リタルモノ	36,203	960,061▲	923,858			
其ノ他	1,267	1,329▲	62			
計	299,472	1,145,172▲	845,700			
合計	1,369,983	1,919,754▲	549,771			

備考 (其ノ他)ニハ陸路及郵便物等ノ價額ヲ示ス

唐津港外七港輸出入品表

唐津港 輸出品	單位	一月		一月以降累計			
		數量	價額	昭和十五年		昭和十四年	
				數量	價額	數量	價額
石炭	英噸						
{ 中華民國	"						
{ 關東州	"						
{ 香港	"						
{ 英領海峽殖民地	"						
{ 比律賓諸島	"						
{ 其ノ他ノ諸國	"						
計							
其ノ他ノ諸品							167,399
輸出全計							167,399
輸入品							
玉蜀黍	百斤						
(粗製)	"						
飼料	"						
其ノ他ノ諸品							
輸入全計							
住ノ江港							
輸出品							
石炭	英噸						
{ 中華民國	"						
{ 其ノ他ノ諸國	"						
計							
其ノ他ノ諸品							
輸出全計							
輸入品							
高粱	百斤						
玉蜀黍	"						
飼料	"						
豆	"						
其ノ他ノ諸品							4
輸入全計							4

唐津港外七港輸出入品表.....續

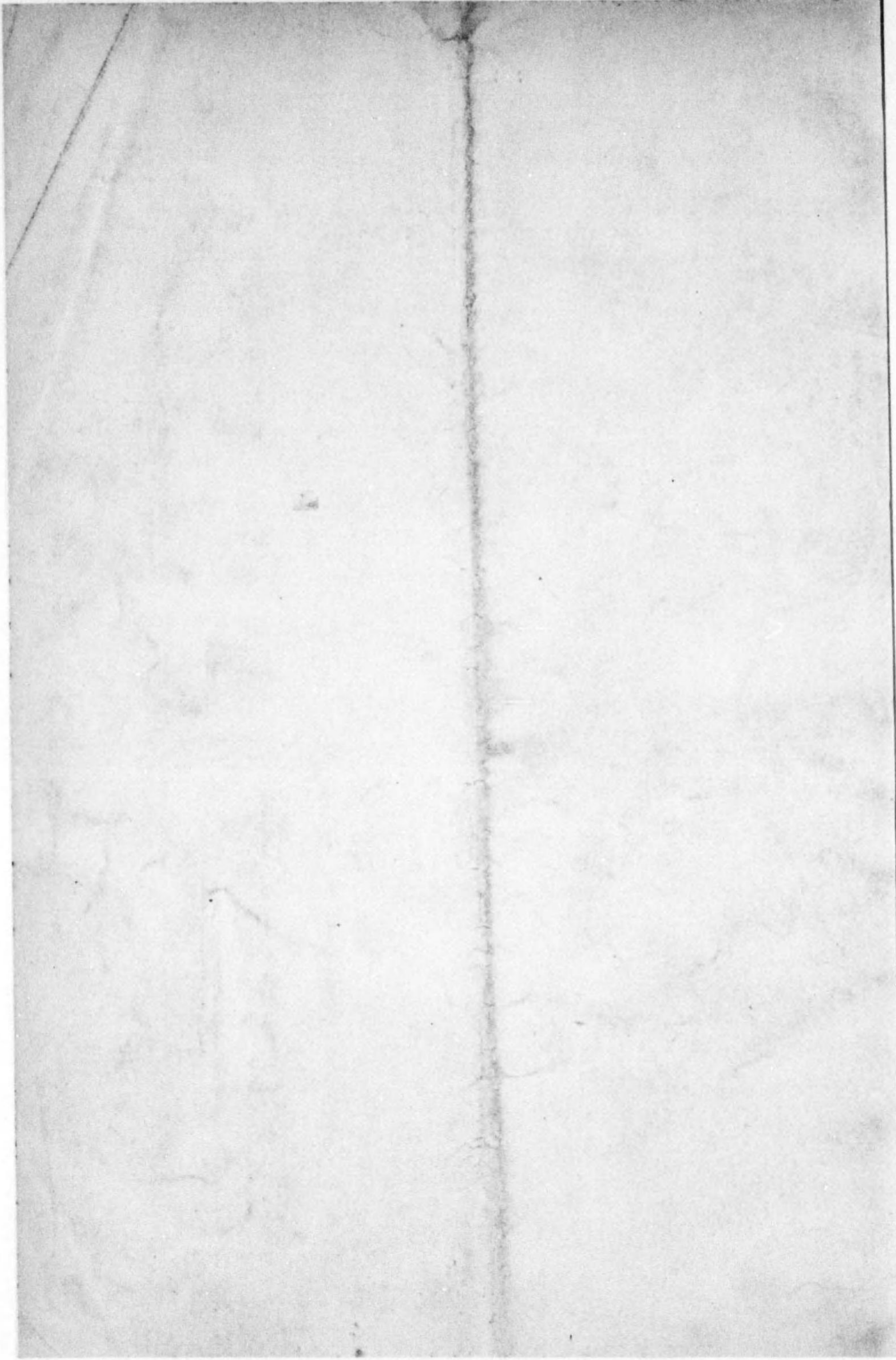
品名	單位	一月以降累計					
		昭和十五年		昭和十四年			
		數量	價額	數量	價額	數量	價額
三池港							
出品							
糖	百斤						
藥材、化學藥及製藥	斤						
染料	斤						
及ピツナ	百斤						
炭							
中華民國	英噸	9 349	168 209				
香港	"						
英領海峽殖民地	"	2 955	57 038	6 305	84 306		
比律賓諸島	"	4 921	122 500				
其他諸國	"						
計		17 225	347 747	6 305	84 306		
其他諸品			25 135				
再輸出品							
輸出全計			372 882		84 306		
輸入品							
採油用種子	百斤						
糖	"						
(粗製)	"						
石炭	英噸			1 968	38 828		
豆	百斤						
桶	"						
其他諸品			219 279		94 302		
再輸入品							
輸入全計			219 279		133 130		
口ノ津港							
輸出品							
馬鈴薯	百斤						
其他諸品			22 915		5 647		
輸出全計			22 915		5 647		
輸入品							
豆	百斤			1 380	8 045		
其他諸品							
輸入全計					8 045		

唐津港外七港輸出入品表.....續

品名	單位	一月以降累計					
		昭和十五年		昭和十四年			
		數量	價額	數量	價額	數量	價額
三角港							
輸出品							
小麥	百斤					1 510	20 788
新米	百斤	422	4 478			1 678	8 019
其他	百斤	1 155	20 402			770	12 636
印刷用紙	斤	2 857	66 886				
簿及手帳	斤	13 385	3 939			20 350	5 516
其他	斤	23 834	19 123				
木材	百斤		244 918				115 741
其他諸品			62 064				22 486
輸出全計			421 810				185 186
輸入品							
高玉	百斤	2 958	20 818			982	5 976
蜀	"	2 462	18 127			2 458	15 038
大豆	"	3 953	64 340			3 594	27 875
豆類	"	4 77	98 310			5 325	46 734
其他	"					146	1 539
燧石	英噸					984	101 290
飼料	百斤	1 694	184 898			703	4 910
其他諸品							
再輸入品						6 486	35 978
輸入全計			440 205				11 542
							4 171
							255 053
鹿兒島港							
輸出品							
蔬菜	百斤	65	475			953	4 873
蜜糖	百斤	1 774	17 141			287	3 678
其他	百斤					22	661
菓子	百斤	117	13 629			19	1 745
節類	百斤	335	20 952			100	4 971
其他	"	74	1 225			1 259	12 613
木材			1 094 429				349 272
其他諸品			32 959				7 024
輸出全計			1 180 810				384 857
輸入品							
碎高玉	百斤	1 972	12 610			986	5 950
蜀	"	3 650	21 891			2 956	18 094
大豆	"	4 745	75 630			18 770	136 678
豆類	"	3 548	73 410			3 022	26 457
其他	"	1 643	38 784				
採油用種子	"	198	4 851				
粗製	"						

唐津港外七港輸出入品表.....續

品名	單位	一 月		一 月 以 降 累 計			
		昭 和 十 五 年		昭 和 十 四 年			
		數 量	價 額	數 量	價 額	數 量	價 額
獸 骨	百斤	320	2,688			26,238	147,825
綿 綸	”	—	—			—	—
飼 料	”	5,790	56,439			3,956	27,977
骨 粉	”	847	9,650			—	—
豆 精	”	21,365	200,518			14,377	82,610
菜 子 精	”	927	5,980			2,500	15,000
其 他 諸 品			13,600				1,578
再 輸 入 品			—				1,511
輸 入 全 計			516,051				463,680
嚴 原 港							
輸 出 品							
鮮 魚	介 百斤	5,020	134,439			13,836	228,820
丸 太 及 割 材	類 品		5,953				—
其 他 諸 品			143,277				23,703
輸 出 全 計			283,669				252,523
輸 入 品							
石 炭	英 噸	—	—				—
其 他 諸 品			5,823				851
輸 入 全 計			5,823				851
那 霸 港							
輸 出 品							
百 總 合	根 千箇	—	—				—
其 他 諸 品	節 百斤						—
輸 出 全 計			7,522				210
輸 入 品							
精 米	百斤	—	—				—
碎 米	”	—	—				—
大 豆	”	6,319	102,171			2,665	23,579
其 他 豆 類	”	160	3,321			—	—
包 種 茶	斤	—	—			—	—
豆 精	百斤	—	—			2,079	11,865
其 他 諸 品	”	920	8,100			736	4,493
輸 入 全 計			113,592				40,247



終