

86-41



1200600181390

86

41

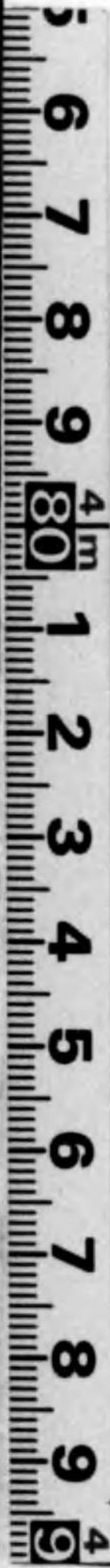
日本紳士録(附録)

多額納税者名簿

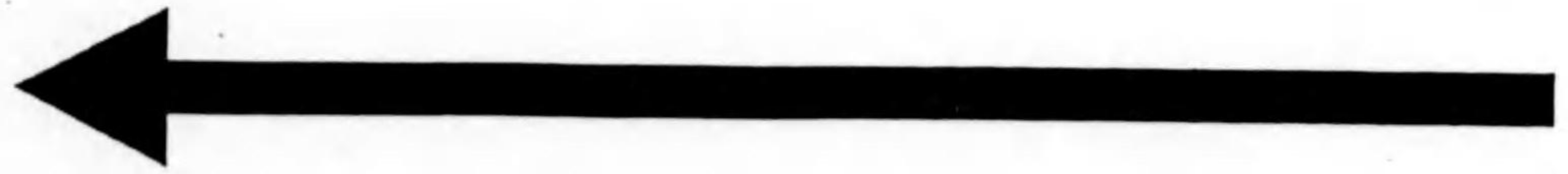
第37版 昭和8年

国立国会図書館

禁複写



始



73 31
539



日本紳士録附録

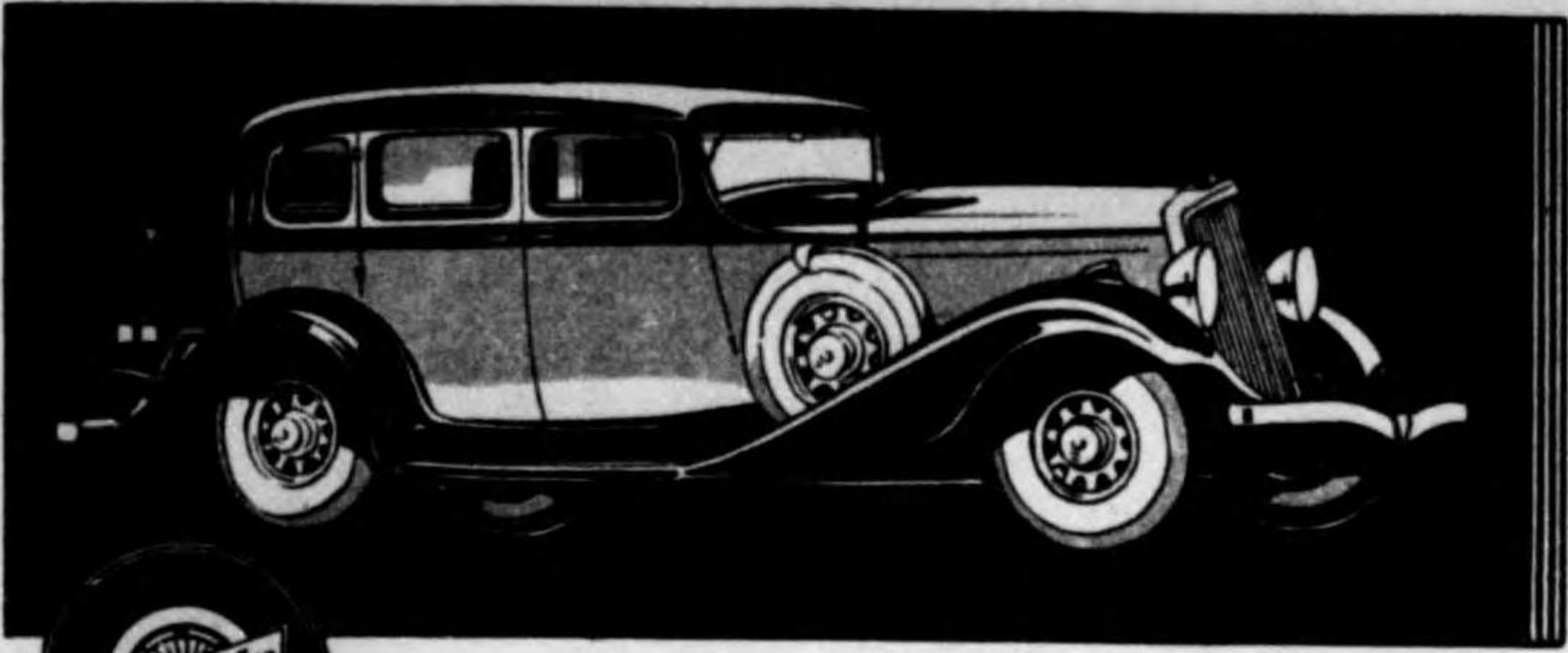
多額納税者名簿



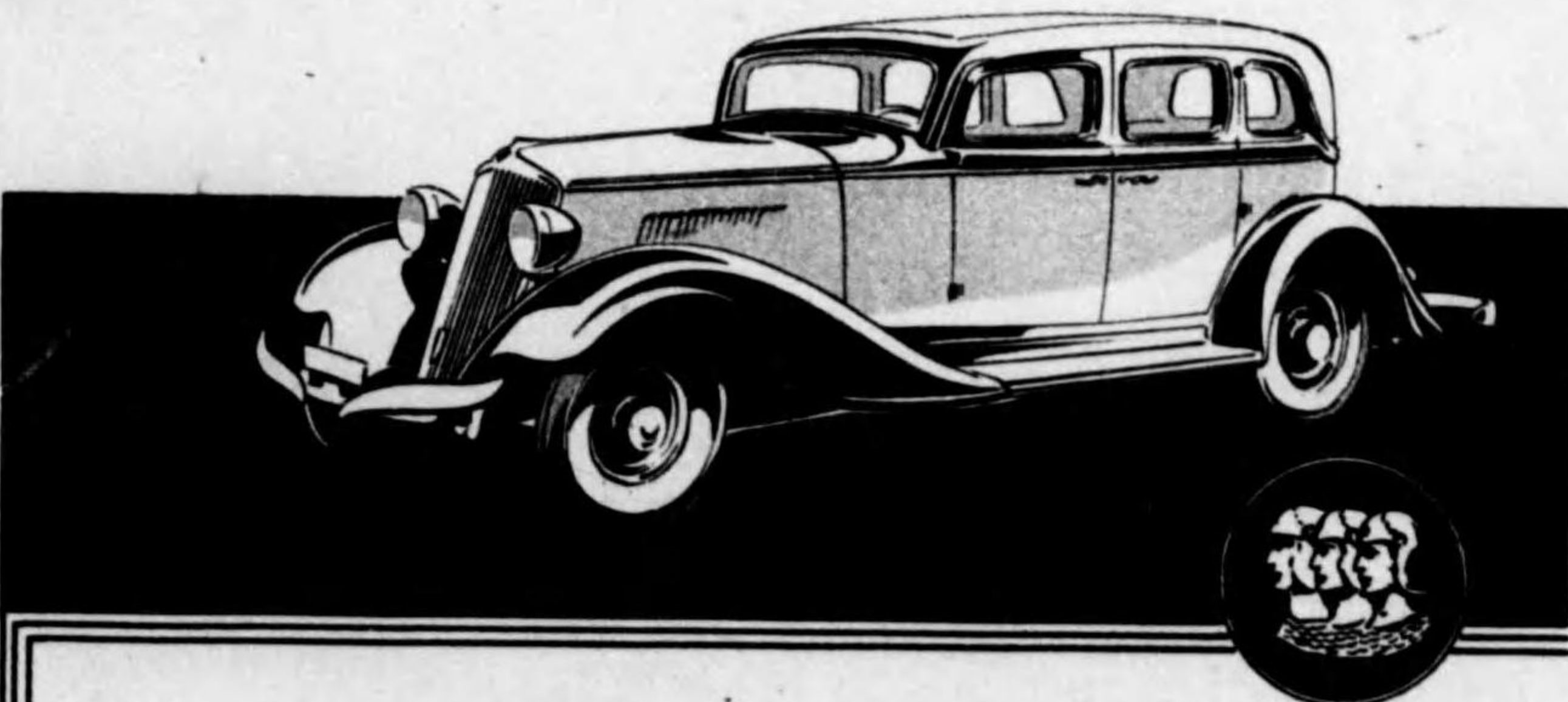
711231

1933年

最新形
|| 優美・堅牢 ||



スリモ
-カベド-
ムハラグ



系直社會式株産物井三
門の虎 社會式株車動自昭三 京東
八三二七三二・六三二 (57) 度銀話電

毛皮

毛皮は信用ある

専門店へ



御洋行御婚禮御訪問用
毛皮、御仕度ハ定評アル曾我へ
銀狐、セーブル、ラッコ、フアーコート
服飾防寒用各種毛皮品揃

本店支那北平
利華洋行

東京銀座五ノ二

曾我毛皮商會

電話銀座五五七七番
振替東京六一二八七番

86-41

凡例

一、貴族院令第六條に滿三十歳以上ノ男子ニシテ北海道各府縣ニ於テ土地或ハ工業商業ニ付多額ノ直接國稅ヲ納ムル者百人ノ中ヨリ一人又ハ二百人ノ中ヨリ二人ヲ互選シ其ノ選ニ當リ勅任セラレタル者ハ七箇年ノ任期ヲ以テ議員タルヘシ（下略）とあり多額納稅者ノ一般的改定は七年毎に一回行はるゝものにして本書に納むるものは昭和七年度改定に係る。

一、各府縣廳に直接問合せ最新の材料を得て努めて正確を期したれ共、尙誤謬なしとせず、本書利用者は更に他の材料によりて、調査せらるゝを便利とす。

一、一般の利用に便ならしむる爲多額納稅者名簿備考を次頁に添付せり。

全國多額納稅者名簿目次

北海道	一	青森縣	五〇
東京府	三	山形縣	五一
京都府	六	秋田縣	五二
大阪府	八	福井縣	五四
神奈川縣	一一	石川縣	五五
兵庫縣	一四	富山縣	五六
長崎縣	一六	鳥取縣	五八
新潟縣	一七	島根縣	五九
埼玉縣	二〇	岡山縣	六〇
群馬縣	二三	廣島縣	六三
千葉縣	二四	山口縣	六五
茨城縣	二六	和歌山縣	六七
栃木縣	二九	德島縣	六八
奈良縣	三〇	香川縣	六九
三重縣	三二	愛媛縣	七一
愛知縣	三三	高知縣	七二
静岡縣	三六	福岡縣	七三
山梨縣	三八	大分縣	七六
滋賀縣	三九	佐賀縣	七七
岐阜縣	四一	熊本縣	七八
長野縣	四二	宮崎縣	八一
宮城縣	四五	鹿兒島縣	八二
福島縣	四六	沖繩縣	八五
岩手縣	四八		

多額納稅者名簿備考

● 貴族院令(第六條)抄萃

第六條 滿三十歳以上ノ男子ニシテ北海道各府縣ニ於テ土地或ハ工業商業ニ付多額ノ直接國稅ヲ納ムル者百人ノ中ヨリ一人又ハ二百人ノ中ヨリ二人ヲ互選シ其ノ選ニ當リ勅任セラレタル者ハ七箇年ノ任期ヲ以テ議員タルヘシ其ノ選舉ニ關スル規則ハ別ニ勅令ヲ以テ之ヲ定ム

● 貴族院多額納稅者議員互選規則(第一條)抄萃

第一條 貴族院多額納稅者議員互選資格ニ算入スヘキ所得稅ハ土地或ハ工業商業ヨリ生スル所得ニ付納ムルモノニ限ル
山林ノ所得ニ付納ムル所得稅ハ前項土地ニ付納ムル所得稅ニ包含ス
礦業、漁業、貸家業等工業商業ニシテ營業稅及營業收益稅ノ賦課ヲ受ケサルモノヨリ生スル所得ニ付納ムル所得稅ハ第一項工業商業ニ付納ムル所得稅ニ包含ス
公債社債ノ利子、法人ヨリ受ケル利益若ハ利息ノ配當又ハ剩餘金ノ分配、俸給、給料、年金、手當、賞與ノ類ニ付納ムル所得稅ハ第一項ノ工業商業ニ付納ムル所得稅ニ包含セズ
所得稅ヲ納ムル者ノ土地或ハ工業商業ニ付納ムル所得稅ハ總所得稅ト土地或ハ工業商業ヨリ生スル所得稅トニ基キ總稅額ヲ按分シテ算出スヘシ

● 貴族院令第六條ノ規定ニ依ル 貴族院多額納稅者議員ノ北海道各府縣ニ於ケル定數

大正十四年六月十九日(閣議) 昭和大臣

除貴族院令第六條ノ規定ニ依リ貴族院多額納稅者議員ノ北海道各府縣ニ於ケル定數ヲ左ノ通指定ス

Table with columns for Prefecture (e.g., 北海道, 青森縣, 岩手縣), Name (e.g., 小橋山鐵三郎, 宮崎信太郎), and Occupation (e.g., 酒造業, 運送業). Includes a row of dashes at the bottom.

香川縣 愛媛縣 高知縣 福岡縣 大分縣 佐賀縣 熊本縣 鹿兒島縣 沖繩縣
● 貴族院多額納稅者議員互選規則(第一條)抄萃
第一條 貴族院令第六條ノ規定ニ依ル互選資格ヲ有スル者ハ互選人名簿調製ノ期日迄引續キ一年以上北海道又ハ各府縣ニ於テ本籍ヲ定メ住居シ多額ノ直接國稅ヲ納メ仍引續キ住居シ及納稅スル者タルヘシ
家督相續ニ依リ財產ヲ取得シタル者ニ付テハ其ノ財產ニ付被相續人ノ爲シタル納稅ヲ以テ其ノ者ノ爲シタル納稅ト看做ス
互選人ヲ定ムルニ當リ納稅額同シキトキハ年齡多キ者ヲ取り年齡モ亦同シキトキハ地方長官抽籤シテ之ヲ定ム

● 貴族院令ニ稱スル直接國稅種目

朕貴族院令ニ於テ直接國稅ト稱スル種目ノ件ヲ裁可シ茲ニ之ヲ公布セシム
貴族院令ニ於テ直接國稅ト稱スルモノ左ノ如シ
所得稅
營業稅及營業收益稅

全國多額納稅者

● 北海道

Table with columns: 納稅額 (Tax Amount), 氏名 (Name), 職業 (Occupation), 住所 (Residence). Lists names like 板谷 宮吉, 相馬 哲平, etc.

附錄 全國多額納稅者 北海道

Table with columns: 納稅額 (Tax Amount), 氏名 (Name), 職業 (Occupation), 住所 (Residence). Lists names like 小橋山鐵三郎, 宮崎信太郎, 板谷 順助, etc.

附錄

全國多額納稅者

北海道

Table listing names and professions in Hokkaido, including entries like 古谷辰四郎 (菓子製), 住谷實吉 (金貨業), 松岡陸三 (農業), etc.

Table listing names and professions in Hokkaido, including entries like 大星 皖是 (請負業), 田中富太郎 (商業), 若月清八 (米穀商), etc.

Table listing names and professions in Hokkaido, including entries like 田中市太郎 (酒造業), 太刀川善吉 (問屋業), 栗林 徳一 (海運業), etc.

附錄

全國多額納稅者

北海道 東京府

Table listing names and professions in Hokkaido and Tokyo, including entries like 藤田 次作 (洋物商), 壽原 外吉 (陶器商), 伊達 翁記 (漁業), etc.

Table listing names and professions in Hokkaido and Tokyo, including entries like 秋野 香治郎 (藥種商), 和田治五郎 (商業), 奥寺仁三郎 (問屋業), etc.

Table listing names and professions in Hokkaido and Tokyo, including entries like 堀越角次郎 (會社員), 徳川 頼貞 (貴族院議員), 岩崎 久彌 (會社員), etc.

附錄 全國多額納稅者 東京府

Table listing names, addresses, and professions of high-taxpayers in Tokyo. Includes names like 細田安兵衛, 鈴木由郎, 大倉喜七郎, etc., with their respective locations and occupations.

四

附錄 全國多額納稅者 東京府

Table listing names, addresses, and professions of high-taxpayers in Tokyo. Includes names like 杉本鶴五郎, 内藤頼輔, 細川一之助, etc., with their respective locations and occupations.

五

附錄 全國多額納稅者 東京府 京都府

Table listing names, addresses, and occupations for Tokyo and Kyoto. Includes entries like 淺田 政吉 (Shimoda Masayoshi) and 熊谷 直之 (Kumagai Naonori).

●京都府

Table listing names, addresses, and occupations for Kyoto. Includes entries like 小笹 又兵衛 (Kosazawa Yūbei) and 西村 彌吉 (Nishimura Yūichi).

附錄 全國多額納稅者 京都府

附錄 全國多額納稅者 京都府 大阪府

Table listing names, addresses, and professions for taxpayers in Kyoto and Osaka. Includes entries like '熊谷順之助' (Uragami Junno) and '富田富太郎' (Tomita Tomitaro).

大阪府

Table listing names, addresses, and professions for taxpayers in Osaka. Includes entries like '早瀬太郎三郎' (Hayase Tarou) and '相馬伊右衛門' (Soma Ieemon).

附錄 全國多額納稅者 大阪府

附錄 全國多額納稅者 大阪府

Table listing names, addresses, and professions of high-taxpayers in Osaka Prefecture. Includes entries like 莊保勝藏 (Zhu Bao Sheng), 太田宇兵衛 (Tai Ta Uhei), and 中島幾三郎 (Nakajima Keisaburo).

●神奈川縣

Table listing names, addresses, and professions of high-taxpayers in Kanagawa Prefecture. Includes entries like 河井新耳 (Kawai Shinji), 馬場源政 (Bama Gensei), and 喜田善藏 (Yukita Zenzo).

附錄 全國多額納稅者 大阪府 神奈川縣

附錄 全國多額納稅者 神奈川縣

Table listing names, occupations, and locations for the first section of the national high-taxpayer list in Kanagawa Prefecture. Includes names like 波木井政太郎, 村田久吉, 高橋榮次郎, etc.

Table listing names, occupations, and locations for the second section of the national high-taxpayer list in Kanagawa Prefecture. Includes names like 今井徳左衛門, 中村源兵衛, 土田音藏, etc.

附錄 全國多額納稅者 神奈川縣

附錄

全國多額納稅者

兵庫縣

九、〇九	乾	新兵衛	船船業	神戸市北野町
九、〇三	九鬼	隆輝	地主	神戸市千守町
三、〇四	小西新右衛門	酒造業	川邊郡伊丹町	
六、〇七	小寺	謙吉	無職	神戸市中山手通
三、〇二	小曾根喜一郎	會社員	神戸市櫻木町	
一、〇二	嘉納	純	武庫郡御影町	
一、七八	澤田	清兵衛	無職	神戸市離宮前町
一、七八	末正久左衛門	無職	神戸市東尻池町	
一、七、六九	生島五郎兵衛	家主	神戸市榮町通	
一、八、〇〇	中村彌兵衛	質商	神戸市江川町	
一、八、〇〇	長部文治郎	酒造業	武庫郡今津町	
一、八、〇〇	野田三藏	金貨業	西宮市鞍掛町	
一、八、〇〇	松浦丹平	取引所	西宮市會下山町	
一、八、〇〇	麻野惠三	金貨業	西宮市戸田町	
一、八、〇〇	澤田定七	無職	神戸市櫻木町	
一、八、〇〇	川崎武之助	本炭製	神戸市山畑町	
一、八、〇〇	山邑太左衛門	會社員	武庫郡魚崎町	
一、八、〇〇	石丸貞太郎	地主	神戸市東尻池町	
一、八、〇〇	藤井忠兵衛	取引所	神戸市山下町	
一、八、〇〇	武井尹人	會社員	神戸市板宿町	
一、八、〇〇	長瀬傳次郎	貿易商	神戸市月見山町	
一、八、〇〇	松本竹藏	魚商	神戸市古湊通	
一、八、〇〇	吉川秀次郎	株式仲	神戸市山手町	
一、八、〇〇	延賀喜三兵衛	會社員	掛保郡牛田村	
一、八、〇〇	中村得三郎	貿易商	神戸市大石	
一、八、〇〇	幸王泰次郎	無職	神戸市天城通	
一、八、〇〇	角野判次郎	無職	神戸市離宮前町	
一、八、〇〇	田中政芳	金貨業	西宮市平松町	
一、八、〇〇	松岡潤吉	會社員	武庫郡精道村	
一、八、〇〇	高島平介	酒商	武庫郡御影町	
一、八、〇〇	南嘉兵衛	會社員	神戸市五ノ宮町	
一、八、〇〇	正森徳三郎	青物問	神戸市南瀬川町	
一、八、〇〇	菅藤太郎	茶及菓	神戸市多開通	
一、八、〇〇	善塔又治郎	肥料商	西宮市與古道町	
一、八、〇〇	朝倉義治	無職	神戸市天城通	
一、八、〇〇	岸米藏	米穀商	神戸市北長狭通	
一、八、〇〇	山村吉次郎	無職	神戸市坂口通	
一、八、〇〇	岡部利兵衛	地主	神戸市江川町	
一、八、〇〇	今福淺吉	織造業	神戸市明治通	
一、八、〇〇	山本乙五郎	海運業	神戸市行幸町	
一、八、〇〇	澤田龜之助	無職	神戸市匠町	
一、八、〇〇	花本三二郎	酒造業	神戸市新在家	
一、八、〇〇	長田大介	出商	神戸市住吉通	
一、八、〇〇	谷口万治郎	地主	神戸市大塚町	
一、八、〇〇	姫田市松	取引所	神戸市水木町	
一、八、〇〇	岡田重義	質商	神戸市橋通	
一、八、〇〇	福井治兵衛	味噌製	西宮市久保町	
一、八、〇〇	瀧川儀作	會社員	神戸市開守町	
一、八、〇〇	生島五三郎	金貨業	神戸市岩屋	
一、八、〇〇	石井兵造	農業者	加東郡福田村	
一、八、〇〇	前田熊太郎	株式取	川邊郡伊丹町	
一、八、〇〇	奥山春枝	引立業	武庫郡住吉村	
一、八、〇〇	宗國金平	地主	神戸市東尻池町	
一、八、〇〇	川西清兵衛	會社員	神戸市東網澤町	
一、八、〇〇	武内廣治	無職	神戸市會下山町	
一、八、〇〇	八馬兼介	船運	西宮市久保町	
一、八、〇〇	田淵新一郎	地主	赤穂郡新濱村	
一、八、〇〇	池長孟	地主	神戸市山門町	
一、八、〇〇	大塚茂十郎	醬油醸	尼崎市大物町	
一、八、〇〇	梶原繁太郎	地主	印南郡大塚町	
一、八、〇〇	山口伊之介	無職	神戸市山本通	
一、八、〇〇	田村新吉	貿易商	明石郡垂水町	
一、八、〇〇	小曾根喜七	無職	神戸市淡町	
一、八、〇〇	大原與左衛門	無職	神戸市西仲町	
一、八、〇〇	西田政治	無職	神戸市西柳原	
一、八、〇〇	長谷川九一郎	貸座敷	神戸市福原町	
一、八、〇〇	南原清吉	地主	神戸市塚本通	
一、八、〇〇	富永恒太郎	金物商	神戸市中山手通	
一、八、〇〇	吉岡嘉兵衛	船具商	神戸市小物屋町	
一、八、〇〇	辰馬悦藏	會社員	西宮市鞍掛町	
一、八、〇〇	林良吉	無職	神戸市北長狭通	
一、八、〇〇	中江忠兵衛	無職	神戸市塚本通	
一、八、〇〇	園田藤吉	兩替商	神戸市多開通	
一、八、〇〇	藤田治右衛門	金物商	神戸市本町通	
一、八、〇〇	岸本文二	金貨業	神戸市熊内町	
一、八、〇〇	松井福三郎	煎餅商	神戸市元町通	
一、八、〇〇	山本治之作	地主	印南郡大塚町	
一、八、〇〇	山田又一	會社員	神戸市羽坂通	
一、八、〇〇	柴田享一	材木商	神戸市會下山町	
一、八、〇〇	川口平三郎	肥料商	尼崎市東大物町	
一、八、〇〇	野村幾太郎	取引所	神戸市楠町	
一、八、〇〇	米澤吉次郎	會社員	明石市材木町	
一、八、〇〇	瀧竹藏	農業者	印南郡平莊村	
一、八、〇〇	橋間久吉	無職	神戸市矢部町	
一、八、〇〇	猿丸吉左衛門	地主	武庫郡精道村	
一、八、〇〇	沼田久兵衛	無職	神戸市山本通	
一、八、〇〇	中谷作太郎	仲買業	加古郡高砂町	
一、八、〇〇	船井長治	食料品	神戸市元町通	
一、八、〇〇	滑川貞次	無職	神戸市荒田町	
一、八、〇〇	山田甚一	會社員	神戸市中山手通	
一、八、〇〇	岡田喜太郎	地主	神戸市三川口町	
一、八、〇〇	松島眞造	料理業	神戸市元町通	
一、八、〇〇	畑田寅之介	製油業	神戸市宮川町	

附錄

全國多額納稅者

兵庫縣

二、九、五	滑川秀平	地主	神戸市荒田町
二、九、五	武内利右衛門	酒造業	川邊郡伊丹町
二、九、五	中西元藏	無職	神戸市池田上町
二、九、五	後神萬吉	神職	神戸市下山手通
二、九、五	榎田豐	取引所	神戸市松本通
二、九、五	長瀬傳次郎	貿易商	神戸市月見山町
二、九、五	松本竹藏	魚商	神戸市古湊通
二、九、五	吉川秀次郎	株式仲	神戸市山手町
二、九、五	延賀喜三兵衛	會社員	掛保郡牛田村
二、九、五	中村得三郎	貿易商	神戸市大石
二、九、五	幸王泰次郎	無職	神戸市天城通
二、九、五	角野判次郎	無職	神戸市離宮前町
二、九、五	田中政芳	金貨業	西宮市平松町
二、九、五	松岡潤吉	會社員	武庫郡精道村
二、九、五	高島平介	酒商	武庫郡御影町
二、九、五	南嘉兵衛	會社員	神戸市五ノ宮町
二、九、五	正森徳三郎	青物問	神戸市南瀬川町
二、九、五	菅藤太郎	茶及菓	神戸市多開通
二、九、五	善塔又治郎	肥料商	西宮市與古道町
二、九、五	朝倉義治	無職	神戸市天城通
二、九、五	岸米藏	米穀商	神戸市北長狭通
二、九、五	山村吉次郎	無職	神戸市坂口通
二、九、五	岡部利兵衛	地主	神戸市江川町
二、九、五	今福淺吉	織造業	神戸市明治通
二、九、五	山本乙五郎	海運業	神戸市行幸町
二、九、五	澤田龜之助	無職	神戸市匠町
二、九、五	牛尾源太夫	農業者	出石郡神美村
二、九、五	岸卯之介	米穀商	神戸市北長狭通
二、九、五	和田昇市	取引所	神戸市上細澤町
二、九、五	小林惣作	料理業	神戸市元町通
二、九、五	今井善右衛門	無職	神戸市柴町通
二、九、五	谷勘藏	金貨業	神戸市楠町
二、九、五	岡田甲次郎	吳服商	神戸市御幸通
二、九、五	山崎善太郎	履物商	神戸市上三條町
二、九、五	米田與之助	無職	神戸市駒ヶ林町
二、九、五	大前光太郎	會社員	神戸市野田町
二、九、五	上村雅隆	地主	神戸市荒田町
二、九、五	牛尾梅吉	仲買業	姫路市西紺屋町
二、九、五	宇田種吉	無職	神戸市離宮西町
二、九、五	平木徳治郎	無職	神戸市梅元町
二、九、五	竹馬準三郎	羅紗商	神戸市元町通
二、九、五	山村伊左衛門	地主	武庫郡精道村
二、九、五	岡西芳三	無職	神戸市下山手通
二、九、五	長田種藏	地主	神戸市永澤町
二、九、五	中井新吉	味噌漬	神戸市磯上通
二、九、五	松本富藏	建築業	神戸市大塚町
二、九、五	梶原建治郎	製鹽業	印南郡大塚町
二、九、五	田中岩五郎	金貨業	神戸市八幡
二、九、五	中村五兵衛	會社員	神戸市楠町
二、九、五	秋田市太郎	織造業	加東郡加茂村
二、九、五	喜田清左衛門	荒物商	西宮市與古道町
二、九、五	田中甚介	會社員	神戸市中町通
二、九、五	奥村忠吉	酒商	神戸市宮前町
二、九、五	小寺敬一	教員	武庫郡住吉村
二、九、五	丹波三郎	地主	神戸市東川崎町
二、九、五	橋本新右衛門	農業者	川邊郡立花町
二、九、五	村田稔	無職	神戸市矢部町
二、九、五	覺心平十郎	酒造業	西宮市本町
二、九、五	松本寅之介	無職	神戸市原田
二、九、五	田口榮藏	樟丸問	西宮市東町
二、九、五	山村太左衛門	地主	武庫郡精道村
二、九、五	友田喜代一	無職	神戸市熊内町
二、九、五	西川五一郎	無職	神戸市五宮町
二、九、五	佐川恒太郎	地主	城崎郡豊岡町
二、九、五	水渡善右衛門	無職	神戸市宮前町
二、九、五	佐相義一郎	無職	神戸市北長狭通
二、九、五	平海信太郎	吳服商	神戸市松原通
二、九、五	小林善太郎	農業者	尖栗郡富柄村
二、九、五	森安三郎	造板製	尼崎市西大物町
二、九、五	石本翁次郎	金貨業	明石市大藏町
二、九、五	山手宗一	取引所	神戸市櫻木町
二、九、五	壺見嘉吉	金貨業	神戸市切戸町
二、九、五	小野陽之助	酒造業	神戸市相生町
二、九、五	田中照美	無職	神戸市水木通
二、九、五	横山保太郎	無職	神戸市坂口通
二、九、五	上田武夫	無職	神戸市北野町
二、九、五	富和靖介	株式取	西宮市名次町
二、九、五	瀧田清兵衛	無職	城崎郡竹野村

附錄

全國多額納稅者

兵庫縣

長崎縣

Table listing names and professions for various locations in Hyogo Prefecture, including items like 菊地吉藏, 村田榮一, 武村善九郎, etc.

Table listing names and professions for various locations in Nagasaki Prefecture, including items like 山田吉太郎, 濱崎佛二郎, 森友夫, etc.

Table listing names and professions for various locations in Nagasaki Prefecture, including items like 本多親宗, 七種純一郎, 長池又三郎, etc.

附錄

全國多額納稅者

長崎縣

新潟縣

Table listing names and professions for various locations in Nagasaki Prefecture, including items like 小田傳三, 山下左衛門, 永田治郎, etc.

Table listing names and professions for various locations in Nagasaki Prefecture, including items like 山田吉太郎, 濱崎佛二郎, 森友夫, etc.

Table listing names and professions for various locations in Niigata Prefecture, including items like 太田開助, 鈴木文次郎, 大塚官吉, etc.

附錄

全國多額納稅者

新潟縣

九、七七	健富三作	會社員	新潟市	二、八元	近實一郎	農業	北蒲原郡築地村
六、八二	佐藤友右衛門	農業	北蒲原郡水原町	二、八三	山田權六郎	農業	三島郡日吉村
六、八六	山田助作	農業	西蒲原郡小吉村	二、七五	宮崎悌治	農業	中頸城郡五十公野村
五、〇二	高橋高四郎	料理業	新潟市	二、七二	早山與三郎	造糖業	新潟市
五、〇二	山田辰治	農業	中頸城郡大漢村	二、六五	高橋藤太郎	造糖業	北魚沼郡廣瀬村
四、〇〇	渡邊三左衛門	農業	岩船郡關谷村	二、六五	酒井俊一	造糖業	北魚沼郡廣瀬村
四、〇三	星野勘右衛門	農業	北蒲原郡安田村	二、五九	鷲尾德之助	造糖業	北魚沼郡廣瀬村
四、〇三	石田友一	海產物	北蒲原郡加茂町	二、五三	澁谷厚重	農業	長岡市
四、〇一	田代三吉	海產物	新潟市	二、四六	浮田長須計	造糖業	北蒲原郡築地村
四、〇〇	五十嵐甚藏	造糖業	北蒲原郡笹岡村	二、三三	吉川吉五郎	造糖業	中蒲原郡白根町
四、〇三	長部松三郎	造糖業	長岡市	二、三三	小黒常次郎	造糖業	中蒲原郡五泉町
三、九六	濱田直次	無職	新潟市	二、二五	目黒文平	農業	北魚沼郡須原村
三、八六	中原藤藏	農業	西蒲原郡赤塚村	二、四七	豐島勝一郎	造糖業	南魚沼郡鹽澤町
三、六三	本間健彌	農業	中蒲原郡新開村	二、三三	吉村文四郎	造糖業	長岡市
三、五二	桂恕佑	農業	中蒲原郡新津町	二、二八	森山耕田	農業	西蒲原郡國上村
三、三六	高橋寅市	無職	西蒲原郡四ッ合村	二、九元	小柳寅次	請負業	南蒲原郡加茂町
三、三三	眞島桂次郎	無職	北蒲原郡濁川村	二、九〇	長谷川赴夫	官吏	三島郡塚山村
三、三〇	中野信吾	鐵業	長岡市	二、八八	内木清三郎	官吏	西蒲原郡卷町
三、二六	新津恒吉	造糖業	新潟市	二、八〇	行形松次良	料理業	新潟市
三、一七	近藤治義	無職	北蒲原郡濁川村	二、三九	黒崎英敏	造糖業	北蒲原郡川東村
三、〇一	清水門吉	農業	南蒲原郡葛巻村	二、〇一	吉澤仁太郎	造糖業	古志郡上祖村
二、九六	田中大五郎	酒造業	中頸城郡新井町	二、一〇	遠藤六太郎	農業	三島郡深才村
二、九七	覺義平	書籍卸	長岡市	二、一三	飯塚知信	官吏	刈羽郡高田村
二、九六	高杉儀平	海產物	新潟市	二、一七	二宮傳右衛門	吳服商	刈羽郡柏崎町
二、八三	市川辰雄	農業	南蒲原郡加茂町	二、一五	山崎忠太郎	農業	西蒲原郡島上村
二、八六	渡邊清次郎	無職	長岡市	二、一四	高島順作	會社員	西頸城郡能生町

附錄

全國多額納稅者

新潟縣

一、六七	野田三郎	農業	北蒲原郡水原町	一、五八	村田源藏	無職	新潟市
一、六四	市井仁右衛門	岩船郡關谷村	一、五八	田中繁太	官吏	西蒲原郡漆山村	
一、六元	難波又三郎	岩船郡關谷村	一、五八	山岸光亨	農業	高田市	
一、六二	關眞次郎	機業	南蒲原郡加茂町	一、五七	大塚佐吉	會社員	新潟市
一、六一	葛西肇	機業	佐渡郡羽茂村	一、三六	澁川周一	農業	中蒲原郡大郷村
一、五七	奥村常太郎	金貨業	北蒲原郡中條町	一、三三	飯山三治	海產物	新潟市
一、五九	笠原嘉瑞	農業	中頸城郡新道村	一、〇一	眞島澤内	農業	北蒲原郡加治村
一、五九	池田忠藏	吳服商	長岡市	一、六八	三井田四郎吉	吳服商	刈羽郡柏崎町
一、五二	村山眞雄	酒造業	東頸城郡杉之山村	一、五八	佐藤泰造	農業	岩船郡關谷村
一、五二	相馬武	農業	北蒲原郡平公野村	一、五七	宮下亮治	農業	北蒲原郡菅谷村
一、五二	加賀田勘一郎	請負業	中蒲原郡石山村	一、六六	丹吳康平	農業	北蒲原郡中條町
一、五三	星名佐藤治	農業	中魚沼郡上野村	一、六六	松井寅二郎	農業	西蒲原郡松長村
一、五三	山崎半造	官吏	西蒲原郡小吉村	一、五九	小林貫一郎	農業	西蒲原郡大原村
一、五三	幸田寅治	米穀商	西蒲原郡吉田町	一、三六	細川要平	金貨業	西蒲原郡黒崎村
一、五三	中野欽治	會社員	西蒲原郡中野小屋村	一、三六	猪浦幸太郎	吳服商	長岡市
一、四〇	波多野庄治	請負業	北蒲原郡安田村	一、三三	國井和三郎	農業	岩船郡保内村
一、四一	小出喜七郎	會社員	新潟市	一、三〇	須貝廣之丈	農業	北蒲原郡松塚村
一、四三	武者孫介	農業	北蒲原郡菅谷村	一、三〇	廣川長八	銀行員	南蒲原郡三條町
一、四三	大瀧傳十郎	農業	中頸城郡旭村	一、二八	横尾義智	農業	東頸城郡小黒村
一、四三	渡部多仲	農業	中頸城郡黒五十公野村	一、二二	藤田簡吉	會社員	新潟市
一、四三	田邊正一	農業	北蒲原郡安田村	一、〇五	關欠孫一	農業	北魚沼郡廣瀬村
一、四三	田村豊太郎	紙類商	長岡市	一、〇四	諸橋茂吉	酒造業	古志郡荷頃村
一、四三	高橋健太郎	農業	南魚沼郡六日町	一、〇三	武田市太郎	請負業	新潟市
一、四三	笹川隆次郎	農業	西蒲原郡四ッ合村	一、〇三	關口愛吉	海產物	中魚沼郡十日町
一、四七	味方利平	洋品商	新潟市	一、〇六	柄澤政雄	農業	三島郡寺泊町
一、三七	丸山昂	農業	中頸城郡高土村	一、〇五	坂井敬治	農業	中蒲原郡兩川村

附錄 全國多額納稅者

Table listing names and addresses for national high-tax contributors, including entries like 關塚惣吉, 植木龜之助, 飯塚慶次郎, etc.

新潟縣 埼玉縣

Table listing names and addresses for high-tax contributors in Niigata and Saitama prefectures, including entries like 目黒十郎, 高橋又藏, 山中貞治, etc.

附錄 全國多額納稅者

Table listing names and addresses for national high-tax contributors, including entries like 永田豊治郎, 保泉近藏, 田中榮三郎, etc.

埼玉縣

Table listing names and addresses for high-tax contributors in Saitama prefecture, including entries like 笠間茂平, 石川欣一郎, 石塚勝太郎, etc.

附錄 全國多額納稅者 埼玉縣

Table listing taxpayers in Saitama Prefecture with columns for name, address, and occupation. Includes entries like 大九 儘田勝次郎 and 大八 下村喜兵衛.

●群馬縣

Table listing taxpayers in Gunma Prefecture with columns for name, address, and occupation. Includes entries like 大九 儘田勝次郎 and 大八 下村喜兵衛.

附錄 全國多額納稅者 埼玉縣 群馬縣

附錄

全國多額納稅者

群馬縣 千葉縣

Table listing names and professions for the 'National High Taxpayers' section, including names like 八八 井田 金七 and 八九 竹内 誠次.

Table listing names and professions for the 'Chiba Prefecture' section, including names like 七二七 茂木 順三郎 and 七二八 山下 平兵衛.

Table listing names and professions for the 'Chiba Prefecture' section, including names like 一五五 後藤 晋一郎 and 一五六 海老原 卓爾.

附錄

全國多額納稅者

千葉縣

Table listing names and professions for the 'National High Taxpayers' section, including names like 八三 森田 與七 and 八四 五十嵐 善兵衛.

Table listing names and professions for the 'Chiba Prefecture' section, including names like 六五 秋元 與惣兵衛 and 六六 太田 平左工門.

Table listing names and professions for the 'Chiba Prefecture' section, including names like 八七 瀧口 喜八 and 八八 小原 金治.

附錄 全國多額納稅者 千葉縣

Table listing taxpayers in Chiba Prefecture, including names like 牛場文吾, 豐田啓次郎, and their respective occupations and locations.

茨城縣

Table listing taxpayers in Ibaraki Prefecture, including names like 椎名幸次郎, 香取仁左衛門, and their respective occupations and locations.

●茨城縣

Table listing taxpayers in Ibaraki Prefecture, including names like 菅生三事, 柏崎長平, and their respective occupations and locations.

附錄 全國多額納稅者 茨城縣

Table listing taxpayers in Ibaraki Prefecture, including names like 荒川龍次, 尾形徳兵衛, and their respective occupations and locations.

Table listing taxpayers in Ibaraki Prefecture, including names like 大川豊太郎, 豊島庄十郎, and their respective occupations and locations.

Table listing taxpayers in Ibaraki Prefecture, including names like 青木常吉, 輕部廣三郎, and their respective occupations and locations.

附錄

全國多額納稅者 茨城縣

Table listing taxpayers in Ibaraki Prefecture with columns for name, address, and occupation. Includes entries like 久保田義三, 中山忠造, 中島茂男, etc.

Table listing taxpayers in Ibaraki Prefecture (continued) with columns for name, address, and occupation. Includes entries like 上野清右衛門, 石平, 柴長左衛門, etc.

Table listing taxpayers in Ibaraki Prefecture (continued) with columns for name, address, and occupation. Includes entries like 須澤貞治, 秋葉孫兵衛, 菅野五郎, etc.

栃木縣

Table listing taxpayers in Tochigi Prefecture with columns for name, address, and occupation. Includes entries like 板谷邦三郎, 兩谷直三郎, 野村與三郎, etc.

Table listing taxpayers in Tochigi Prefecture (continued) with columns for name, address, and occupation. Includes entries like 堀江米吉, 田口清次郎, 坂本勇次, etc.

Table listing taxpayers in Tochigi Prefecture (continued) with columns for name, address, and occupation. Includes entries like 木村淺七, 久保市三郎, 益子佐平, etc.

附錄

全國多額納稅者 茨城縣

栃木縣

附錄

全國多額納稅者

- 1. 古谷 庄平 肥料商 芳賀郡祖母井町
2. 福田 代造 上野郡鹿沼町
3. 勝倉 茂吉 綿布商 足利市
4. 上野 松次郎 肥料商 宇都宮市
5. 荒川 藤吉 安蘇郡植野村
6. 島田 嘉内 酒造業 安蘇郡植野村
7. 上野 順一 會社員 宇都宮市
8. 河合 長藏 肥料商 足利市
9. 西田 喜之助 織物業 足利市
10. 殿岡 利助 木材商 下都賀郡栃木町
11. 塚田 幸四郎 吳服商 宇都宮市
12. 上野 房之助 金融業 芳賀郡茂木町
13. 稻見 勘次郎 金融業 宇都宮市
14. 小野 七三郎 料理業 安蘇郡佐野町
15. 大川 久次 商業 那須郡黑羽町
16. 増田 新七 銀行員 宇都宮市
17. 内山 港三郎 書籍商 宇都宮市
18. 中村 源平 肥料商 鹽谷郡北高根澤村
19. 鈴木 長壽 綿糸商 足利市
20. 石關 郡造 醸造業 上野郡今市町
21. 高橋 平三郎 肥料商 河内郡絹島村
22. 神山 義次 農業 安蘇郡三好村
23. 藤沼 文吉 商業 下都賀郡小山町
24. 鶴飼 佐仲 商業 鹽谷郡北高根澤村
25. 矢口長右衛門 農業 鹽谷郡北高根澤村

栃木縣

奈良縣

- 1. 大橋 正松 會社員 上野郡鹿沼町
2. 瀧 久吾 農業 鹽谷郡阿久津村
3. 萩原 近次 吳服商 河内郡上三川町
4. 善野 佐次平 質商 下都賀郡栃木町
5. 柏瀬 善十郎 酒造業 下都賀郡豐田村
6. 大場 市重郎 農業 下都賀郡稻葉村
7. 船渡川 保一郎 商業 安蘇郡旗川村
8. 平野 良一 農業 芳賀郡益子町
9. 小菅 彦四郎 肥料商 芳賀郡眞岡町
10. 岩崎 清七 會社員 下都賀郡藤岡町
11. 外池 莊五郎 酒造業 河内郡平石村
12. 小泉 直藏 織物業 足利郡毛野村
13. 鈴木 小四郎 醬油業 上野郡鹿沼町
14. 馬場 内康藏 吳服商 宇都宮市
15. 山本 仁吉 醬油業 上野郡鹿沼町
16. 堀中 庄吉 金融業 芳賀郡田野村
17. 櫻井 源右衛門 肥料商 下都賀郡栃木町
18. 鈴木 吉藏 酒造業 下都賀郡藤岡町
19. 萩山 音吉 酒造業 宇都宮市
20. 田村 彦七 無職 足利市
21. 箭内 源太郎 旅館業 那須郡那須村
22. 原田 金三郎 絹糸商 足利市
23. 中澤 品吉 干瓢商 下都賀郡小山町
24. 阿久津 藤三 農業 下都賀郡大谷村
25. 渡邊 陳平 石材商 河内郡城山村
26. 小平 重吉 肥料商 下都賀郡石橋町

奈良縣

- 1. 野澤 冠 農業 芳賀郡大内村
2. 箕輪 忠次郎 乾物商 宇都宮市
3. 飯塚 彌平 農業 芳賀郡山前村
4. 阿久津 德重 鹽谷郡北高根澤村
5. 鈴木 彌三郎 吳服商 上野郡鹿沼町
6. 茂木 富二 織物業 足利市
7. 伊澤 清三郎 肥料商 宇都宮市
8. 丸山 源八 油商 足利市
9. 船田 武雄 農業 下都賀郡豐田村
10. 加藤 盛三 會社員 芳賀郡益子町
11. 吉光 寺秀作 農業 下都賀郡穗積村
12. 福田 新吉 精米業 宇都宮市
13. 栗山 耕作 林業 宇智郡五條町
14. 森本 千吉 請負業 北葛城郡百濟村
15. 奧村 太平 北葛城郡下田村
16. 岡橋 清左衛門 林業 高市郡眞菅村
17. 森 榮藏 請負業 吉野郡大淀町
18. 山中 太兵衛 農業 添上郡明治村
19. 山本 作三 金融業 奈良市
20. 富田 正次 運送業 奈良市
21. 中野 利三郎 農林業 南葛城郡吐田郷村
22. 木本 源吉 會社員 奈良市
23. 山本 米三 酒造業 宇智郡五條町
24. 足達 重右衛門 家主 山邊郡丹波市町

附錄

全國多額納稅者

奈良縣

- 1. 平井 太郎 銀行員 北葛城郡馬見村
2. 尾田 利吉 請負業 奈良市
3. 玉井 久次郎 骨董商 高市郡八木町
4. 安田 松太郎 吳服會社員 高市郡八木町
5. 和田 德兵衛 吳服商 生駒郡郡山町
6. 大森 吉秋 農業 奈良市
7. 松井 貞太郎 會社員 高市郡八木町
8. 今西 清兵衛 酒造業 高市郡八木町
9. 倉本 竹藏 金融業 山邊郡那野村
10. 森川 喜八郎 農業 高市郡鴨公村
11. 乾 善兵衛 印刷業 奈良市
12. 細谷 政次郎 料理業 奈良市
13. 河合 庄九郎 銀行員 高市郡八木町
14. 岡本 暢良 旅館業 奈良市
15. 和田 嘉作 代理業 奈良市
16. 谷 甚四郎 農林業 北葛城郡王寺町
17. 淺沼 猪之吉 請負業 生駒郡郡山町
18. 松田 新七 釀造業 奈良市
19. 大方 新太郎 醬油業 生駒郡龍田町
20. 谷川 喜六 家主 奈良市
21. 松山 正次郎 貸金業 生駒郡郡山町
22. 木島 富三郎 質商 生駒郡郡山町
23. 片山 太郎 農業 磯城郡川西村
24. 西川 寅太郎 農林業 北葛城郡磐城村
25. 永田 藤兵衛 林業 吉野郡下市町
26. 關 甚吉 會社員 奈良市

- 1. 松田 吉太郎 農業 奈良市
2. 井倉 芳松 家主 高市郡高取町
3. 宮本 喜造 賣藥業 高市郡平端村
4. 喜多 源治郎 農業 磯城郡平野村
5. 松原 利左衛門 賣藥業 高市郡八木町
6. 植松 德治郎 銀行員 高市郡八木町
7. 田原 安治郎 乾物商 生駒郡郡山町
8. 豐田 新一 農業 高市郡那野村
9. 北村 宗四郎 林業 吉野郡上市町
10. 赤土 陸三 酒造業 北葛城郡高田町
11. 中本 與 會社員 生駒郡北倭村
12. 平井 安兵衛 文具商 高市郡八木町
13. 嶋田 常次郎 農業 南葛城郡御所町
14. 西尾 一郎 農業 山邊郡二階堂村
15. 松本 敏逸 農林業 奈良市
16. 田村 藤司 農林業 宇智郡五條町
17. 水谷 嘉六 會社員 吉野郡上北山村
18. 山本 泰造 林業 宇智郡松山町
19. 岩本 武助 官吏 奈良市
20. 梅田 芳三 郵便局 奈良市
21. 松尾 七郎 印刷業 奈良市
22. 中野 利右衛門 林業 南葛城郡吐田郷村
23. 中川 政七 麻布商 奈良市
24. 宮武 佐兵衛 會社員 奈良市
25. 松森 正一郎 陶磁器 奈良市

- 1. 濱田 與壽慶 旅館業 吉野郡上市町
2. 柳生 庄藏 藥種商 奈良市
3. 和田 増三 農業 北葛城郡瀨南村
4. 村井 庄右衛門 農業 添上郡櫻本町
5. 堀川 芳太郎 酒造業 山邊郡朝和村
6. 廣橋 彌太郎 公吏 北葛城郡箸尾町
7. 富井 莊逸 農業 磯城郡川西村
8. 大谷 竹松 名產品 奈良市
9. 中村 正格 銀行員 奈良市
10. 大隅 晉造 家主 山邊郡丹波市町
11. 藤岡 勝一郎 農業 奈良市
12. 福井 寅吉 織物業 磯城郡都村
13. 吉川 良太郎 酒造業 吉野郡小川村
14. 植平 清一 林業 奈良市
15. 小鍛治 宗一 刀劍商 磯城郡櫻井町
16. 山本 五平 藥種商 高市郡今井町
17. 河合 喜右衛門 酒造業 高市郡今井町
18. 島崎 源之助 銀行員 磯城郡城島村
19. 稻村 爲太郎 油商 奈良市
20. 矢追 誠一 醫師 奈良市
21. 森田 福賢 藥種商 高市郡八木町
22. 大倉 勝治 酒造業 北葛城郡五位堂村
23. 往西 重治 農業 添上郡平和村
24. 勝井 太藏 公吏 磯城郡柳本町
25. 米田 善太郎 米穀商 高市郡今井町
26. 柳生 彦藏 家主 奈良市

附錄 全國多額納稅者

三、重縣 奈良縣 三重縣
10,000 御木本幸吉 商業 志摩郡鳥羽町
8,000 田中治郎左衛門 津市

●三、重縣

10,000 御木本幸吉 商業 志摩郡鳥羽町
8,000 田中治郎左衛門 津市
6,000 谷長川 津市
5,000 濱田種三 商業 宇治山田市
4,000 土井八郎兵衛 商業 北牟婁郡尾鷲町
3,000 九鬼紋七 工業 四日市市
2,000 熊澤一衛 農業 三重郡河原田村
1,000 山中傳四郎 商業 四日市市
800 川喜田久太夫 會社員 安濃郡藤水村
700 伊藤傳七 三重郡四郷村
600 森寺喜兵衛 無職 四日市市
500 河村清兵衛 商業 宇治山田市
400 松島寅吉 四日市市
300 野呂廣吉 津市
200 三輪 會社員 四日市市

奈良縣 三重縣

2,000 貝塚榮之助 會社員 桑名郡桑名町
1,000 伊坂又右衛門 工業 河藝郡若松村
1,000 森 喜兵衛 商業 桑名郡桑名町
1,000 富山小左衛門 商業 飯南郡射和村
1,000 山本重治郎 工業 桑名郡桑名町
1,000 山羽 幸平 農業 宇治山田市
1,000 大野作左衛門 工業 三重郡富田町
1,000 佐藤信之助 商業 桑名郡桑名町
1,000 濱邊喜兵衛 商業 阿山郡上野町
1,000 吉田善三郎 林業 度會郡二見町
1,000 九鬼健一郎 無職 度會郡瀧原村
1,000 富田 謹三 會社員 安濃郡新町
1,000 荒木彦十郎 農業 安濃郡安濃村
1,000 若松德兵衛 商業 度會郡二見町
1,000 米本平左衛門 農業 一志郡米ノ庄村
1,000 伊達貫一郎 商業 四日市市
1,000 奧川吉三郎 林業 北牟婁郡木本町
1,000 吉田茂太郎 商業 四日市市
1,000 水谷市太郎 無職 一志郡雲出村
1,000 小林嘉兵衛 農業 四日市市
1,000 吉田千九郎 無職 四日市市
1,000 筒居 信郎 會社員 阿山郡上野町
1,000 世古善兵衛 商業 宇治山田市
1,000 土井 隆 北牟婁郡尾鷲町
1,000 田中 善助 會社員 阿山郡上野町

●愛知縣

7,000 中北 公平 商業 宇治山田市
6,000 宮崎 嘉助 北牟婁郡九鬼村
5,000 川喜田 四郎兵衛 津市
4,000 九鬼紋十郎 四日市市
3,000 森本 徹也 會社員 志摩郡鵜方村
2,000 田中重次郎 商業 宇治山田市
1,000 上田熊之助 工業 北牟婁郡木本町
700 堀新兵衛 三重郡內部村
600 稻垣 專八 農業 員辨郡阿下喜町
500 奥野善三郎 商業 度會郡二見町
400 長谷川藤七 四日市市
300 石原 重郎 水產業 北牟婁郡桂城村
200 天春文太郎 農業 三重郡保々村
100 田中三七郎 商業 津市
80 上田喜代治 北牟婁郡木本町
70 飯田 左三 醫藥 三重郡富田町
60 清水 彦七 商業 三重郡羽津村
50 壺井 牛次郎 阿山郡上野町
40 北村 榮助 多賀郡名張町
30 後藤 仁兵衛 工業 津市
20 田中彦左衛門 林業 飯南郡波瀨村
10 北岡善之助 商業 宇治山田市
9 稻葉誠太郎 會社員 四日市市
8 辻 孫一郎 河藝郡一身田町
7 鈴木宗二郎 商業 四日市市
6 伴 又一 農業 桑名郡城南村

5,000 進士 信元 農業 三重郡鵜川原村
4,000 小島惣右衛門 商業 津市
3,000 村田 眞一 津市
2,000 河合 昌雄 工業 多氣郡佐奈村
1,000 中江 熊造 商業 宇治山田市
1,000 木村 秀興 農業 員辨郡稻部村
1,000 瀧 信四郎 會社員 名古屋市
900 岡田徳右衛門 無職 名古屋市
800 前田 榮市 自轉車 名古屋市
700 高松 定一 肥料商 名古屋市
600 安藤 俊三 株式仲 名古屋市
500 丹菊 仁三郎 織物業 一宮市
400 鈴木 徳兵衛 材木商 名古屋市
300 堀田清右衛門 釀造業 名古屋市
200 遠山 孝三 綿絲商 海部郡津島町
100 日井 史右衛門 無職 名古屋市
80 八神 幸助 醫科機 名古屋市
70 關戶 守彦 會社員 名古屋市
60 牧田 茂七 無職 名古屋市
50 近藤友右衛門 綿絲商 一宮市
40 春日井 鎌太郎 問屋業 一宮市
30 加藤彦左衛門 無職 名古屋市
20 渡邊 久三郎 運輸業 小間物 名古屋市
10 森本 善七 小間物 名古屋市

附錄

全國多額納稅者

三、重縣 愛知縣

5,000 岩田 武七 會社員 名古屋市
4,000 武田 安 株式仲 名古屋市
3,000 伊藤 邦太郎 雜貨商 名古屋市
2,000 角田 謙次郎 會社員 名古屋市
1,000 中北 伊助 藥種商 一宮市
800 小島太左衛門 商業 名古屋市
700 橫井 熊太郎 料理業 名古屋市
600 杉浦 治助 飼料 知多郡半田町
500 高橋 文三 商業 名古屋市
400 堀内 金兵衛 無職 名古屋市
300 田島 一義 會社員 名古屋市
200 服部 小十郎 材木商 名古屋市
100 松浦 彌兵衛 料理業 名古屋市
80 井上 徳三郎 農業 名古屋市
70 松岡嘉右衛門 會社員 名古屋市
60 瀧 定 助 名古屋市
50 中村 與右衛門 洋紙商 名古屋市
40 伊藤 常七 農業 西春日井郡新川町
30 天竺 三郎 農服商 名古屋市
20 田中 平六 吳服商 名古屋市
10 平松 愛之助 毛織物 中島郡起町
9 山本直右衛門 商業 名古屋市
8 小原 清吉 無職 名古屋市
7 八神 幸市 無職 海部郡大治村
6 清水 太助 商業 名古屋市
5 河田 悅治郎 蠶種業 東春日井郡廣來村

附錄 全國多額納稅者

Table listing names and professions in the 'National High-Taxpayer' section, including entries like 鈴木典鑄 (Suzuki Noboru) and 服部增藏 (Fukube Masamichi).

愛知縣

Table listing names and professions in the 'Aichi Prefecture' section, including entries like 梅村吉治郎 (Umemura Kichiro) and 富田朗長 (Tomita Rongoro).

三四

Table listing names and professions in the 'Aichi Prefecture' section, continuing from the previous table, including entries like 磯貝浩魚 (Isoi Hirohiko) and 後藤增平 (Goto Masahira).

附錄 全國多額納稅者

Table listing names and professions in the 'National High-Taxpayer' section, including entries like 脇田又五郎 (Wakiya Goro) and 堀田德藏 (Horiuchi Tokuzo).

愛知縣

Table listing names and professions in the 'Aichi Prefecture' section, including entries like 加藤久太郎 (Kato Kichiro) and 後藤利兵衛 (Goto Rikie).

三五

Table listing names and professions in the 'Aichi Prefecture' section, including entries like 大島喜十郎 (Oshima Kichiro) and 加藤六郎 (Kato Ruro).

附錄 全國多額納稅者 静岡縣

Table listing taxpayers in Shizuoka Prefecture, including names like 鈴木與平, 望月大太郎, 渡邊傳八, and their respective occupations and locations.

Table listing taxpayers in Shizuoka Prefecture, including names like 鈴木平六, 板倉甫十郎, 山本大次郎, and their respective occupations and locations.

Table listing taxpayers in Shizuoka Prefecture, including names like 佐々木直三郎, 眞鐵太郎, 長谷川鐵雄, and their respective occupations and locations.

●静岡縣

Table listing taxpayers in Shizuoka Prefecture, including names like 金井重, 戸塚重一郎, 木村鎮吉, and their respective occupations and locations.

Table listing taxpayers in Shizuoka Prefecture, including names like 山口千代吉, 白井幸次郎, 廣田傳一, and their respective occupations and locations.

Table listing taxpayers in Shizuoka Prefecture, including names like 増田藤吉, 田形清次, 桐田孝太郎, and their respective occupations and locations.

附錄 全國多額納稅者 静岡縣

附錄 全國多額納稅者 靜岡縣 山梨縣

Table listing taxpayers in Shizuoka Prefecture, including names like 小池彌太郎, 岡野喜太郎, and their respective occupations and locations.

Table listing taxpayers in Yamanashi Prefecture, including names like 乘松都之次郎, 植松重雄, and their respective occupations and locations.

山梨縣

Table listing taxpayers in Yamanashi Prefecture, including names like 小林中, 加賀美授一, and their respective occupations and locations.

附錄 全國多額納稅者 山梨縣 滋賀縣

Table listing taxpayers in Yamanashi Prefecture, including names like 落合周平, 網野善右衛門, and their respective occupations and locations.

Table listing taxpayers in Yamanashi Prefecture, including names like 秋山源兵衛, 八卷津次, and their respective occupations and locations.

滋賀縣

Table listing taxpayers in Shiga Prefecture, including names like 鈴木忠右衛門, 外池誠一, and their respective occupations and locations.

附錄 全國多額納稅者 滋賀縣

Table listing taxpayers in Saitama Prefecture (滋賀縣) with columns for name, address, and occupation. Includes entries like 山中正吉 (酒造業) and 塚本喜左衛門 (吳服商).

Table listing taxpayers in Saitama Prefecture (滋賀縣) with columns for name, address, and occupation. Includes entries like 藤村市郎治 (酒造業) and 矢野輝亮 (吳服商).

Table listing taxpayers in Saitama Prefecture (滋賀縣) with columns for name, address, and occupation. Includes entries like 吉田源平 (賣藥商) and 井上喜兵衛 (鹽商).

●岐阜縣

Table listing taxpayers in Gifu Prefecture (岐阜縣) with columns for name, address, and occupation. Includes entries like 岡治兵衛 (醬油醸造業) and 宇野正藏 (酒造業).

Table listing taxpayers in Gifu Prefecture (岐阜縣) with columns for name, address, and occupation. Includes entries like 永田尙 (商業) and 岡本太右衛門 (商業).

Table listing taxpayers in Gifu Prefecture (岐阜縣) with columns for name, address, and occupation. Includes entries like 佐野猪之助 (農業) and 西脇哲次 (商業).

附錄 全國多額納稅者

Table listing taxpayers in Gifu Prefecture (岐阜縣) with columns for name, address, and occupation. Includes entries like 篠田祐八郎 (商業) and 矢橋龍吉 (商業).

滋賀縣 岐阜縣

Table listing taxpayers in Gifu Prefecture (岐阜縣) with columns for name, address, and occupation. Includes entries like 川合敏 (商業) and 日下部九兵衛 (商業).

Table listing taxpayers in Gifu Prefecture (岐阜縣) with columns for name, address, and occupation. Includes entries like 中野治兵衛 (商業) and 井花伊右衛門 (商業).

附錄

全國多額納稅者

Table listing names and professions for the 'National High-Taxpayers' section, including entries like 井上三右衛門 (Industry) and 中島 斷 (Commerce).

岐阜縣 長野縣

Table listing names and professions for the 'Gifu and Nagano Prefecture' section, including entries like 日比野新七 (Commerce) and 高橋市太郎 (Agriculture).

●長野縣

Table listing names and professions for the 'Nagano Prefecture' section, including entries like 上野 正隆 (Agriculture) and 加藤 平八 (Agriculture).

附錄

全國多額納稅者

長野縣

Table listing names and professions for the 'National High-Taxpayers' section in Nagano Prefecture, including entries like 羽田重一郎 (Agriculture) and 尾澤福太郎 (Agriculture).

Table listing names and professions for the 'Nagano Prefecture' section, including entries like 代田 千章 (Agriculture) and 今井勝治郎 (Commerce).

Table listing names and professions for the 'Nagano Prefecture' section, including entries like 岡崎 末二 (Agriculture) and 南澤源之助 (Agriculture).

附錄 全國多額納稅者 長野縣

Table listing taxpayers in Nagano Prefecture, including names like 大野幸一, 藤井安治, 上野太朗, and their respective occupations and locations.

Table listing taxpayers in Nagano Prefecture, including names like 寺村徳兵衛, 細荳茂一郎, 小林佐平治, and their respective occupations and locations.

Table listing taxpayers in Nagano Prefecture, including names like 北澤惣助, 畑野伊三郎, 山本幸吉, and their respective occupations and locations.

Table listing taxpayers in Nagano Prefecture, including names like 大澤市郎右衛門, 佐原克人, 島田甲子郎, and their respective occupations and locations.

Table listing taxpayers in Nagano Prefecture, including names like 佐々木平之丞, 氏家清吉, 本間半兵衛, and their respective occupations and locations.

Table listing taxpayers in Nagano Prefecture, including names like 佐藤彌代二, 針生久雄, 櫻井保之, and their respective occupations and locations.

宮城縣

Table listing taxpayers in Miyagi Prefecture, including names like 伊澤平左衛門, 佐々木重兵衛, 大庭經之輔, and their respective occupations and locations.

Table listing taxpayers in Miyagi Prefecture, including names like 鈴木清一郎, 佐藤源三郎, 佐藤源三郎, and their respective occupations and locations.

Table listing taxpayers in Miyagi Prefecture, including names like 伊澤平馬, 山田周吉, 高木清兵衛, and their respective occupations and locations.

附錄

全國多額納稅者

長野縣

宮城縣

附錄 全國多額納稅者

Table listing names and professions for the 'National High-Taxpayer' section, including entries like 松本健吉 (Agriculture) and 鈴木喜三郎 (Pottery).

宮城縣 福島縣

Table listing names and professions for Miyagi and Fukushima Prefecture sections, including entries like 高橋文五郎 (Commerce) and 武藤茂平 (Agriculture).

附錄 全國多額納稅者

Table listing names and professions for the 'National High-Taxpayer' section, including entries like 坂内德造 (General Goods) and 油井德藏 (Agriculture).

附錄 全國多額納稅者 福島縣

Table listing names and professions for Fukushima Prefecture section, including entries like 山内忠次郎 (Agriculture) and 河野善九郎 (Agriculture).

Table listing names and professions for Fukushima Prefecture section, including entries like 木崎幸八 (Agriculture) and 小松茂藤治 (Agriculture).

Table listing names and professions for Fukushima Prefecture section, including entries like 坂内德造 (General Goods) and 油井德藏 (Agriculture).

附錄

全國多額納稅者

- 74 深谷 吉勝 農 石川郡中谷村
75 橫山要右衛門 金融業 伊達郡深川町
76 柏木直之助 酒造業 若松市
77 岡崎 太七 金融業 福島市
78 上田豐次郎 材木商 東白川郡棚倉町
79 熊田常重 農 田村郡宮城村
80 堀江正茂 家主 石城郡平町
81 宗像 保虎 酒造業 田村郡宮城村
82 高久吉兵衛 金融業 河沼郡坂下町
83 牛澤 吉四郎 農 伊達郡月館町
84 根本清左衛門 酒造業 安達郡小濱町
85 栗林 仙吉 海產物 若松市
86 佐藤 佐吉 肥料商
87 石井源左衛門 金融業 田村郡邊隈村
88 小松 四平 肥料商 安達郡本宮町
89 津田治右衛門 家主 福島市
90 東郷 西七 製綿業 西白河郡白河町
91 渡部又左衛門 醬油釀 南會津郡田島町
92 橋本 久太郎 農 雙葉郡久之濱町
93 齋藤 力 農 信夫郡大森村
94 安田 佐兵衛 農 西白河郡白河町
95 岡部 文治 酒造業 安積郡大槻村
96 大森 常助 農 伊達郡桑折町
97 井桁 幸之助 荒物商 福島市
98 松本 久吉 酒造業 北會津郡神指村
99 武田 重藏 地主 郡山市

福島縣 岩手縣

- 70 高瀬喜左衛門 漆器商 若松市
71 大野 富三 料理業 郡山市
72 山田 宗三 農 田村郡谷田川村
73 太田七右衛門 酒造業 安達郡二本松町
74 鈴木 文七 農 伊達郡東陽野村
75 渡邊 甚四郎 農 田村郡三春町
76 永沼 幸四郎 農 石川郡母畑村
77 加藤 初太郎 米穀商 若松市
78 金子 鐵太郎 金融業 西白河郡白河町
79 永山 德一 會社員 石川郡川前村
80 中木直右衛門 農 伊達郡梁川町
81 古川 恒 岩瀨郡仁井田村
82 冠木 喜一郎 酒造業 耶麻郡喜多方町
83 武田 彌重郎 金融業 福島市
84 宗田 利助 酒造業 東白河郡棚倉町
85 渡邊 惣吉 洋品商 郡山市
86 藤井 卯之助 酒造業 東白河郡石井村
87 安藤 忠助 郡山市
88 鈴木 善九郎 漆器商 若松市
89 渡邊 卯吉 農 安積郡片平村
90 佐藤 秀藏 信夫郡飯坂町
91 吉田 清兵衛 農 相馬郡小高町
92 千葉 爲吉 酒造業 大沼郡旭村
93 芳賀忠右衛門 農 田村郡高瀬村
94 小松 彌次郎 石城郡勿來町
95 五十嵐 寅市 大沼郡西方村

●岩手縣

- 60 紺野九右衛門 農 福島市
61 菊地久之助 家具商 郡山市
62 赤津 庄兵衛 農 石城郡勿來町
63 新城 傳藏 酒商 郡山市
64 堀江 正直 地主 石城郡平町
65 佐藤 優司 地主 岩瀨郡長沼町
66 鈴木 長徳 農 岩瀨郡大屋村
67 八田 宗吉 河沼郡日橋村
68 梅本 兵意 漆器商 耶麻郡喜多方町
69 伊藤 衆三 酒造業 安達郡本宮町
70 若松 運藏 醬油釀 相馬郡鹿島町
71 兒玉 萬平 金融業 石城郡川部村
72 星 與吉 料理業 郡山市
73 松田 甲次郎 農 伊達郡上保原村
74 井上 忠藏 酒造業 耶麻郡喜多方町
75 矢内 銀之助 農 石川郡石川町
76 谷 半兵衛 漆器商 若松市
77 星 寅五郎 酒造業 相馬郡鹿島町
78 中田 吉兵衛 農 福島市
79 石堂 惠之亮 旅館業 信夫郡飯坂町
80 本田 德治郎 地主 安達郡二本松町

附錄

全國多額納稅者

岩手縣

- 1001 關口藤右衛門 酒造業 盛岡市仙北町
1002 橋本 喜助 商 種貫郡花卷町
1003 芳野 喜八 和賀郡黑澤尻町
1004 松川市太夫 釀造業 東磐井郡松川村
1005 中川善右衛門 金融業 東磐井郡大原町
1006 太田 幸五郎 農 陰澤郡前澤町
1007 昆 清藏 紫波郡德田村
1008 金田 一國士 役 盛岡市東中野
1009 八重樫金十郎 酒造業 下閉伊郡岩泉町
1010 楠 岩五郎 商 盛岡市志家
1011 村井 源三 酒造業 盛岡市東中野
1012 吉田 庄四郎 金融業 和賀郡黑澤尻町
1013 佐藤 德藏 釀造業 東磐井郡指津村
1014 佐藤 喜八 農 西磐井郡涌津村
1015 及川 清實 公吏 江刺郡羽田村
1016 高橋 巳之助 農 上閉伊郡遠野町
1017 平井 範助 紫波郡日詰町
1018 小田 島五郎 二戸郡淨法寺村
1019 金野 九一 金貨業 東磐井郡奥玉村
1020 佐々木 謹吾 農 上閉伊郡宮守村
1021 間瀬 牛兵衛 商 下閉伊郡山田町
1022 佐藤 秀六郎 釀造業 種貫郡花卷町
1023 木下 善次郎 金貨業 下閉伊郡山田町
1024 小岩 松吉 釀造業 西磐井郡山目村
1025 菊池 慶次郎 農 紫波郡德田村
1026 駒井 太兵衛 酒造業 岩手郡濫民村

- 1027 森 九兵衛 商 盛岡市志家
1028 松田 忠太郎 種貫郡花卷町
1029 高橋 篤四 東磐井郡藤澤町
1030 藤川 清助 農 紫波郡見前村
1031 村井 三治 金貨業 盛岡市東中野
1032 關 庄三郎 商 種貫郡石鳥谷町
1033 藤田 德太郎 盛岡市東中野
1034 佐藤 留吉 和賀郡黑澤尻町
1035 梅澤 善治 種貫郡花卷町
1036 宮澤 善治 和賀郡黑澤尻町
1037 梅澤 建吉 農 盛岡市東中野
1038 佐藤 牛二郎 商 盛岡市東中野
1039 萬 昌一郎 會社員 和賀郡十二鋪村
1040 昆 政次郎 商 上閉伊郡大槌町
1041 赤澤 亦吉 盛岡市吳服町
1042 久保 松太郎 岩手郡川口村
1043 宮澤 直治 種貫郡花卷町
1044 及川 晃 農 陰澤郡金ヶ崎町
1045 照井 源之丞 釀造業 種貫郡石鳥谷町
1046 藤原 隆人 農 紫波郡不動村
1047 高橋 精造 金貨業 岩手郡磐石村
1048 佐々木 象一郎 商 氣仙郡上有住村
1049 岩持 祐助 農 岩手郡御明神村
1050 齋藤 四郎 和賀郡飯豊村
1051 白井 留吉 請負業 和賀郡黑澤尻町
1052 吉田 啓八 農 紫波郡德田村
1053 柴田 兵一郎 公吏 岩手郡沼宮内町

附錄 全國多額納稅者 岩手縣 青森縣

Table listing taxpayers in Iwate and Aomori Prefecture. Columns include name, occupation, and location. Entries range from No. 1 to 500.

青森縣

Main table listing taxpayers in Aomori Prefecture. Columns include name, occupation, and location. Entries range from No. 1 to 500.

附錄

全國多額納稅者

青森縣 山形縣

山形縣

山形縣

附錄 全國多額納稅者 山形縣 秋田縣

Table listing taxpayers in Yamagata Prefecture. Columns include taxpayer name, occupation, and location. Entries include 今井五郎八 (Agriculture, West Yamagata), 高橋貞太郎 (Brewery, East Yamagata), 長谷川吉藏 (Agriculture, Miyagi), etc.

Table listing taxpayers in Yamagata Prefecture. Columns include taxpayer name, occupation, and location. Entries include 佐藤仁吉 (Brewery, Hamaoka), 渡邊周助 (Agriculture, West Yamagata), 五百川作助 (Agriculture, Yamagata), etc.

Table listing taxpayers in Yamagata Prefecture. Columns include taxpayer name, occupation, and location. Entries include 安部榮太郎 (Agriculture, West Yamagata), 大屋雄三 (Agriculture, West Yamagata), 芳賀七右衛門 (Agriculture, East Yamagata), etc.

●秋田縣

Table listing taxpayers in Akita Prefecture. Columns include taxpayer name, occupation, and location. Entries include 加賀谷長兵衛 (Finance, Akita City), 江畑新之助 (Agriculture, Akita City), 平川孫兵衛 (Brewery, Akita City), etc.

Table listing taxpayers in Akita Prefecture. Columns include taxpayer name, occupation, and location. Entries include 三浦傳六 (Agriculture, Akita City), 坂谷五郎左衛門 (Agriculture, Akita City), 土肥味右衛門 (Agriculture, Akita City), etc.

Table listing taxpayers in Akita Prefecture. Columns include taxpayer name, occupation, and location. Entries include 二田是儀 (Agriculture, Noshiro), 武藤憲二郎 (Agriculture, Noshiro), 柴田養助 (Agriculture, Noshiro), etc.

附錄 全國多額納稅者 秋田縣

附錄

全國多額納稅者

- 一、三九 江幡嘉太郎 商業 由利郡本莊町
一、三九 坂本七太郎 農業 仙北郡六郷町
一、四〇 池田禮治 農業 仙北郡高梨村
一、四一 山脇久助 農業 雄勝郡湯澤町
一、四二 近 伊左衛門 農業 平鹿郡植田村
一、四三 野口周次郎 醸造業 秋田市
一、四四 京野孝之助 農業 仙北郡六郷町
一、四五 小西彦四郎 農業 平鹿郡館合村
一、四六 菊地金八郎 醫師 平鹿郡沼館町
一、四七 內藤慶藏 農業 平鹿郡横手町
一、四八 奥山六右衛門 農業 雄勝郡横手町
一、四九 奥田重右衛門 醸造業 仙北郡荒川村
一、五〇 淺利佐助 農業 鹿角郡花輪町

福井縣

- 一、八三 右近權左衛門 會社員 南條郡河野村
一、八四 伊井與三二 請負業 福井市佐佳枝上町
一、八五 大和田莊七 會社員 敦賀郡敦賀町
一、八六 飛鳥文吉 請負業 福井市豐島仲町
一、八七 宇野泰三 農業 敦賀郡敦賀町
一、八八 齋藤與二郎 農業 今立郡丹澤村
一、八九 山田仙之助 農業 今立郡中河村
一、九〇 森田三郎右衛門 醬油醸造業 坂井郡三島町
一、九一 久保九兵衛 農業 福井市玉井町
一、九二 山田 敏 農業 坂井郡高椋村
一、九三 山本傳兵衛 農業 敦賀郡敦賀町

秋田縣

福井縣

- 一、五三 松島長松 織物商 福井市佐佳枝上町
一、五四 岩堀嘉三郎 農業 南條郡神山村
一、五五 吉田仁右衛門 金物商 南條郡神山村
一、五六 熊谷三太郎 請負業 福井市豐島上町
一、五七 酒井利雄 農業 坂井郡鳴鹿村
一、五八 福島文右衛門 會社員 今立郡鯖江町
一、五九 中村三之丞 商業 南條郡河野村
一、六〇 小寺藤作 農業 吉田郡中藤島村
一、六一 西野藤助 物商 福井市佐佳枝中町
一、六二 伊藤紋太郎 醬油醸造業 福井市湊中町
一、六三 吉田金右衛門 酒造業 坂井郡鳴鹿村
一、六四 佐々木安五郎 金銀業 福井市佐佳枝中町
一、六五 吉田忠四郎 農業 坂井郡鳴鹿村
一、六六 中島佐吉 麻布商 福井市尾矢町
一、六七 森廣三郎 農業 今立郡國高村
一、六八 山本甚三郎 會社員 南條郡武生町
一、六九 野村勘左衛門 農業 坂井郡兵庫村
一、七〇 青山 莊 農業 足羽郡東郷村
一、七一 高島七郎右衛門 農業 丹生郡立待村
一、七二 那須吉兵衛 酒造業 敦賀郡敦賀町
一、七三 山形甚吉 請負業 大野郡大野町
一、七四 三谷彌平 農業 福井市佐佳枝上町
一、七五 宮下新吉 請負業 敦賀郡東浦村
一、七六 刀根莊兵衛 商業 敦賀郡敦賀町
一、七七 前田又兵衛 請負業 足羽郡下宇坂村
一、七八 久保仁吉 酒造業 大野郡勝山町

石川縣

- 一、三六 廣海二三郎 海運業 江沼郡瀬越村
一、三七 大家七兵衛 農業 金澤市長町
一、三八 清水善次郎 機械業 金澤市上新町
一、三九 石谷伊右衛門 金銀業 金澤市下本多町
一、四〇 吉田茂平 銀行業 金澤市十間町
一、四一 中島德太郎 紙商 金澤市上野町
一、四二 越村與吉 金銀業 金澤市博勞町
一、四三 松川藤右衛門 吳服商 金澤市高岡町
一、四四 酒井芳 農業 金澤市裏古寺町
一、四五 佐野久太郎 金銀業 金澤市片町
一、四六 岩井嘉一 酒造業 河北郡津幡町
一、四七 辰村米吉 請負業 金澤市片町
一、四八 増田又右衛門 會社員 江沼郡橋立村
一、四九 石谷伊三郎 會社員 金澤市上新町
一、五〇 春木清兵衛 酒造業 鹿島郡七尾村
一、五一 永井正三郎 金銀業 石川郡美川町
一、五二 八木又右衛門 會社員 珠洲郡飯田町
一、五三 高田庄太郎 洋酒商 金澤市上堤町
一、五四 京谷與三兵衛 酒造業 金澤市下中島町
一、五五 山川庄太郎 農業 金澤市堅町
一、五六 石黒傳六 藥種商 金澤市尾張町
一、五七 松波勝次 米仲買 鹿島郡御祖村
一、五八 廣瀬昇佐久 酒商 金澤市殿町
一、五九 金谷與平 酒造業 石川郡松任町
一、六〇 大田春二 農業 石川郡福留村
一、六一 田守太兵衛 吳服商 金澤市下堤町
一、六二 米谷半平 倉庫業 能美郡安宅町
一、六三 山上幸助 絹織物 能美郡小松町
一、六四 岡伊作 漆商 金澤市安江町
一、六五 鈴木長五郎 金銀業 石川郡戸板村
一、六六 柴田甚四郎 酒造業 能美郡小松町
一、六七 柴田與喜 網商 河北郡津幡町
一、六八 高林九郎兵衛 網商 金澤市中堀川町
一、六九 南初三郎 農業 石川郡鞍月村
一、七〇 池岡直義 農業 鹿島郡南大谷村
一、七一 橋安長 農業 河北郡津幡町
一、七二 河合明 農業 羽咋郡中甘田村
一、七三 雄谷助夫 農業 鳳至郡穴水町
一、七四 布施丑造 林業 鳳至郡穴水町

附錄

全國多額納稅者

福井縣

石川縣

附錄

全國多額納稅者

石川縣

Table listing names and addresses of taxpayers in Ishikawa Prefecture, including entries like 八六 福光松太郎, 八六 岡田久太郎, etc.

富山縣

Table listing names and addresses of taxpayers in Toyama Prefecture, including entries like 三三 米澤助五郎, 一〇〇八 藤澤五三郎, etc.

富山縣

Table listing names and addresses of taxpayers in Toyama Prefecture, including entries like 四九 東耕三, 四九 上杉次八, etc.

附錄

全國多額納稅者

富山縣

Table listing names and addresses of taxpayers in Toyama Prefecture, including entries like 一〇〇四 根尾宗四郎, 一〇〇三 島山小兵衛, etc.

附錄

全國多額納稅者

富山縣

鳥取縣

六四 若林松次郎 農業 婦負郡神明村
六五 吉江作太郎 吳服商 西彌波郡福光町
六六 老田伊三郎 酒造業 射水郡小松町
六七 片折十次郎 酒造業 氷見郡熊無村
六八 廣川周造 農業 下新川郡橫山村
六九 細川庄太郎 絹織物製造業 中新川郡香松村
七〇 大谷和一 貨金業 東彌波郡井波町

鳥取縣

六三六 名島嘉吉郎 會社員 米子市
六三七 吉村德平 農業 鳥取市
六三八 德田泰次郎 農業 氣高郡豐美村
六三九 木下盛三郎 農業 日野郡阿尾線村
六四〇 市橋昌晴 農業 東伯郡東郷村
六四一 河本猷藏 農業 東伯郡安田村
六四二 西川元藏 農業 鳥取市
六四三 西尾柳右衛門 農業 岩美郡美保村
六四四 小川貞一 商業 東伯郡倉吉町
六四五 後藤市右衛門 會社員 米子市
六四六 谷口源十郎 農業 岩美郡米里村
六四七 林政重郎 商業 八頭郡國中村
六四八 浦島長右衛門 商業 東伯郡西郷村
六四九 益尾吉太郎 商業 米子市
六五〇 柴田俊太郎 農業 鳥取市
六五一 門脇繁次郎 農業 西伯郡所子村
六五二 杉本義夫 農業 西伯郡高城村

鳥取縣

一四九 澤田虎藏 農業 岩美郡浦富町
一五〇 桑田安常 商業 東伯郡倉吉町
一五一 高田博愛 農業 西伯郡縣村
一五二 尾崎積 農業 東伯郡宇野村
一五三 門脇才藏 農業 西伯郡所子村
一五四 上田武三郎 農業 鳥取市
一五五 今井兼文 商業 米子市
一五六 根平竹松 農業 西伯郡境町
一五七 面谷友太郎 農業 西伯郡渡村
一五八 庄司廉 農業 西伯郡福生村
一五九 菊地吉兵衛 商業 鳥取市
一六〇 金田彌三郎 農業 鳥取市
一六一 林兼太郎 農業 西伯郡境村
一六二 岡空林太郎 農業 鳥取市
一六三 中川時太郎 農業 氣高郡大和村
一六四 奧田柳藏 農業 八頭郡若櫻町
一六五 中尾備 農業 鳥取市
一六六 安引信藏 農業 西伯郡餘子村
一六七 池內新藏 商業 東伯郡西郷村
一六八 阿部泰次郎 農業 米子市
一六九 浦島利兵衛 農業 八頭郡賀茂村
一七〇 砂田竹太郎 商業 西波郡日吉津村
一七一 大塚友太郎 農業 西伯郡境町
一七二 上田和太郎 農業 西伯郡境町
一七三 石原以波保 農業 西伯郡境町
一七四 門永昇平 商業 西伯郡境町

鳥根縣

五三三 木島可惠 農業 八頭郡若櫻町
五三四 田部長右衛門 農業 飯石郡吉田村
五三五 恒松於菟二 農業 安濃郡太田町
五三六 高橋隆一 農業 鏡川郡神原村
五三七 佐々田懋 農業 那賀郡木田村
五三八 尾原佐七 商業 松江市白湯本町
五三九 尾原武太郎 農業 仁多郡八川村
五四〇 江角興義 農業 鏡川郡久木村
五四一 江角泰助 農業 鏡川郡出東村
五四二 岡崎國臣 會社員 松江市堅町
五四三 坂根惣太 商業 那賀郡濱田町
五四四 持田榮太郎 工業 鏡川郡平田町
五四五 原本虎一郎 農業 能義郡安來町
五四六 堀藤十郎 農業 鹿足郡畑迫村
五四七 山崎榮一 農業 邑智郡日貫村
五四八 錦織義教 農業 鏡川郡出東村
五四九 吉本貞一 農業 那賀郡三隅町
五五〇 渡邊政太郎 商業 美濃郡高津町
五五一 古橋繁太郎 工業 鹿足郡津和野町
五五二 松崎定義 商業 松江市中原町
五五三 石田八藏 商業 安濃郡島井村
五五四 神田新市 商業 松江市天神町
五五五 山田鐵藏 商業 鏡川郡大津村
五五六 植山虎一 商業 那賀郡濱田町

鳥根縣

一八〇 山内幸七 商業 八東郡本庄村
一八一 原田岩三郎 工業 松江市石橋町
一八二 木幡久右衛門 農業 八東郡穴道町
一八三 桑原羊次郎 商業 松江市東茶町
一八四 田中助次郎 商業 松江市白湯東町
一八五 鎌田傳三郎 農業 能義郡安來町
一八六 三島祥道 農業 松江市白湯魚町
一八七 藤原竹次郎 商業 大原郡阿用村
一八八 佐野長兵衛 商業 那賀郡濱田町
一八九 井原武三郎 工業 松江市東茶町
一九〇 森脇甚右衛門 農業 松江市和多見町
一九一 瀧川福之助 工業 八東郡掛屋町
一九二 佐藤忠次郎 商業 松江市末次本町
一九三 山口卯兵衛 商業 鏡川郡荒木村
一九四 原又右衛門 農業 鏡川郡靜間村
一九五 掛野備常 商業 松江市白湯本町
一九六 土谷連之助 商業 安濃郡川合村
一九七 和田孝一郎 農業 飯石郡波多村
一九八 本間葆 農業 松江市堅町
一九九 大島新四郎 農業 能義郡安來町
二〇〇 並河秀夫 農業 能義郡出東村
二〇一 植田元確 農業 鏡川郡出東村
二〇二 宇津重賢 工業 那賀郡石見村
二〇三 岩田秀太郎 農業 能義郡荒島村
二〇四 山田金右衛門 工業 鏡川郡今市町
二〇五 福島松次郎 商業 松江市御手船場町

附錄

全國多額納稅者

鳥取縣

鳥根縣

五八 八田量一 商業 西伯郡春日村
五九 萩原憲太郎 農業 八頭郡河原町
六〇 角正義 商業 西伯郡境町
六一 由谷節 農業 鳥取市
六二 椿岩吉 農業 東伯郡長瀬村
六三 上村弘慶 農業 西伯郡光德村
六四 川上清太郎 商業 東伯郡以西村
六五 近藤壽一郎 商業 日野郡根雨町
六六 田村源太郎 商業 米子市
六七 森下久平 農業 鳥取市
六八 山本重好 農業 東伯郡倉吉町
六九 山田芳藏 商業 米子市
七〇 米原章三 農業 八頭郡智頭町
七一 田中喜一郎 商業 東伯郡社村
七二 伊吹庄藏 商業 鳥取市
七三 杉原豐治 農業 八頭郡丹比村
七四 日置治左衛門 農業 東伯郡下北條村
七五 日置定藏 農業 日高郡根雨町
七六 福島毅一 商業 八頭郡丹比村
七七 坂本虎藏 商業 八頭郡河原町
七八 河田勘平 商業 西伯郡淀江町
七九 石原慎吾 商業 西伯郡淀江町
八〇 野波治平太 商業 米子市
八二 吹野儀三郎 商業 西伯郡淀江町
八三 小倉忠良 商業 東伯郡倉吉町

附錄

全國多額納稅者

島根縣

岡山縣

岡山縣

六二	古和忠生	農業	那賀郡波佐村
六三	山口俊治	醫學	松江市末次町
六四	米原善市	工業	松江市末次町
六五	山本權七	農業	松江市末次町
六六	村上定次	農業	松江市末次町
六七	保科陽治	農業	松江市末次町
六八	古津元市	商業	松江市白湯魚町
六九	林幸太郎	農業	松江市白湯魚町
七〇	石橋正彦	農業	松江市白湯魚町
七一	岩橋清次郎	工業	松江市東茶町
七二	木佐德之助	農業	松江市東茶町
七三	田中竹次郎	工業	松江市石橋町
七四	板倉理四郎	農業	松江市石橋町
七五	財間淳	工業	松江市石橋町
七六	藤田武雄	農業	松江市石橋町
七七	山内佐助	商業	松江市天神町
七八	吉田清兵衛	工業	松江市天神町
七九	兒玉榮之助	商業	松江市天神町
八〇	内田定雄	農業	松江市天神町
八一	小林利一郎	農業	松江市天神町
八二	松本正人	農業	松江市天神町
八三	小室實三郎	農業	松江市天神町
八四	小山友十郎	農業	松江市天神町
八五	山本種助	農業	松江市天神町

六六	石橋為次郎	工業	松江市御手船場町
六七	中西熊三郎	商業	松江市末次本町
六八	吉賀勤六	農業	松江市末次本町
六九	織原万次郎	商業	松江市末次本町
七〇	倉橋義人	農業	松江市末次本町
七一	松崎茂明	商業	松江市末次本町
七二	佐藤文造	工業	松江市末次本町
七三	但見政	農業	松江市末次本町
七四	持田長造	農業	松江市末次本町
七五	金山賢一	商業	松江市末次本町
七六	石飛由三郎	商業	松江市末次本町
七七	渡邊友次郎	商業	松江市末次本町
七八	古滿友次郎	商業	松江市末次本町
七九	大村貞藏	商業	松江市末次本町
八〇	上村彌太郎	工業	松江市御手船場町
八一	石原平太郎	農業	松江市御手船場町
八二	速水奎一	農業	松江市御手船場町
八三	福村彌一郎	商業	松江市御手船場町
八四	山本與三郎	工業	松江市御手船場町
八五	山下森知	農業	松江市御手船場町
八六	棋野邦太郎	農業	松江市御手船場町
八七	伊藤利兵衛	商業	松江市御手船場町
八八	岩谷小三郎	農業	松江市御手船場町
八九	柴田覺次郎	農業	松江市御手船場町
九〇	吾郷光右衛門	農業	松江市御手船場町

四三六	野崎丹斐太郎	農業	兒島郡味野町
四三七	大橋平右衛門	無職	倉敷市
四三八	伊原木漢平	農業	岡山市
四三九	小野善吉	商業	岡山市
四四〇	藤田聯藏	農業	吉備郡足守町
四四一	池田平作	商業	淺口郡連島町
四四二	溝手保太郎	銀行業	都窪郡早島町
四四三	浦見忠三郎	請負業	岡山市
四四四	宮原秀一	農業	兒島郡日比町
四四五	日笠祐太郎	社員	兒島郡藤戸町
四四六	土居通博	銀行業	苫田郡田邑村
四四七	近藤敬次郎	醸造業	兒島郡鉢立村
四四八	難波彌一郎	商業	倉敷市
四四九	服部和一郎	商業	邑久郡牛窓町
四五〇	佐藤庄次郎	商業	岡山市
四五一	服部平兵衛	商業	邑久郡牛窓町
四五二	豐崎彦治郎	商業	岡山市
四五三	守屋文治	商業	都窪郡中洲村
四五四	菊田善榮	商業	津山市
四五五	中島元三郎	商業	岡山市
四五六	北田久右衛門	銀行業	倉敷市
四五七	梶村良次	工業	津山市
四五八	原田安治	無職	岡山市
四五九	梶谷堅一郎	農業	都窪郡中洲村
五〇〇	内田金衛	商業	倉敷市

附錄

全國多額納稅者

岡山縣

岡山縣

一六三	武藤壽太郎	無職	岡山市
一六四	大原孫三郎	社員	倉敷市
一六五	山下三代吉	商業	岡山市
一六六	枝松東造	農業	岡山市
一六七	藤原久兵衛	農業	岡山市
一六八	松岡豐五郎	農業	上道郡雄神村
一六九	山本仲助	商業	上道郡西大寺町
一七〇	久山猪八郎	無職	津山市
一七一	末廣米次郎	無職	岡山市
一七二	西江潤	農業	川上郡吹屋町
一七三	服部重藏	社員	岡山市
一七四	角野要平	醸造業	吉備郡池田村
一七五	荻野繁太郎	商業	阿哲郡豐永村
一七六	逢澤寛	請負業	御津郡芳田村
一七七	羽原晋次郎	農業	岡山市
一七八	長尾廣太郎	無職	邑久郡鹿忍町
一七九	多胡又次郎	醸造業	勝田郡勝加茂村
一八〇	武藤八郎	商業	岡山市
一八一	高祖松太	農業	邑久郡牛窓町
一八二	金光攝胤	教導職	淺口郡金光町
一八三	佐々木志賀二	無職	岡山市
一八四	中村秀次郎	農業	都窪郡帶江村
一八五	武田庄次郎	商業	岡山市
一八六	高田爲美	無職	眞庭郡川東村
一八七	土光歌次郎	農業	御津郡大野村
一八八	松本榮一	商業	津山市

一八二	辻源一郎	商業	眞庭郡勝山町
一八三	高原友平	請負業	和氣郡山田村
一八四	尾崎邦藏	工業	兒島郡琴浦町
一八五	梶谷舜治	商業	吉備郡服部村
一八六	土居通憲	社員	苫田郡田邑村
一八七	富田辰次郎	商業	岡山市
一八八	小西莊造	無職	岡山市
一八九	山下伊三郎	無職	岡山市
一九〇	藤家義一	商業	岡山市
一九一	山上岩二	無職	岡山市
一九二	杉山岩三郎	社員	岡山市
一九三	小林嘉四郎	商業	岡山市
一九四	金原末太郎	工業	後月郡井原町
一九五	藤原義雄	商業	岡山市
一九六	矢吹太郎	農業	邑久郡行幸村
一九七	仲崎善吉郎	農業	岡山市
一九八	津下銀太郎	商業	岡山市
一九九	西原壽吉	醸造業	岡山市
二〇〇	加藤三郎	公吏	吉備郡岡田村
二〇一	木村繁太郎	商業	津山市
二〇二	虫明一太郎	農業	岡山市
二〇三	山崎定太郎	社員	岡山市
二〇四	西原力雄	辯護士	岡山市
二〇五	大本百松	請負業	淺口郡達連町
二〇六	渡邊助四郎	商業	岡山市
二〇七	河本英雄	農業	眞庭郡勝山町

二〇七	佐藤廣松	公吏	都窪郡早島町
二〇八	池上長右衛門	商業	上房郡高梁町
二〇九	小野仙四郎	無職	岡山市
二一〇	片山貞三郎	農業	岡山市
二一一	網島長次郎	農業	都窪郡早島町
二一二	石井眞三郎	無職	御津郡新山村
二一三	樹本猛夫	商業	岡山市
二一四	岡本晋三郎	無職	岡山市
二一五	尾崎虎雄	工業	兒島郡琴浦町
二一六	河面熊太郎	商業	上道郡西大寺町
二一七	片山德次郎	農業	兒島郡兒島町
二一八	鴨井利郎	工業	倉敷市
二一九	太池百治	公吏	阿哲郡新見町
二二〇	鶴田修平	商業	津山市
二二一	岡崎勝二	公吏	上道郡九幡村
二二二	岡崎篤吉	社員	岡山市
二二三	岸本周造	無職	上道郡光政村
二二四	岡精二	醸造業	岡山市
二二五	藤田德治郎	無職	津山市
二二六	小出浦助	農業	眞庭郡美川村
二二七	拓野喜重	農業	兒島郡兒島町
二二八	井上林吉	商業	津山市
二二九	寺山研太郎	銀行業	都窪郡早島町
二三〇	香西藤太郎	農業	淺口郡玉島町
二三一	梶源吉	社員	岡山市
二三二	森元市	商業	岡山市

附錄

全國多額納稅者

岡山縣

六六	福武 豐造	無職	小田郡三谷村
六七	濱田 達太	商業	岡山市
六八	仁熊 藤次郎	商業	上房郡豐野村
六九	赤澤 彌平治	醸造業	淺口郡黒崎村
七〇	吉永 喜三郎	商業	邑久郡朝日村
七一	龜川 瀧治	商業	和氣郡日生町
七二	辻 武十郎	商業	眞庭郡勝山町
七三	小山 一篤	農業	岡山市
七四	若林 薄太郎	醸造業	兒島郡灘崎村
七五	中村 吉之助	商業	兒島郡赤崎村
七六	藤岡 壽	醫學	兒島郡日比町
七七	高杉 靜一郎	無職	都窪郡三須村
七八	高塚 崇次郎	商業	岡山市
七九	石井 源次郎	商業	小田郡矢掛町
八〇	岩田 喜三郎	商業	岡山市
八一	武藤 定吉	商業	眞庭郡久世町
八二	西村 弘一	農業	上房郡高梁町
八三	小泉 品十郎	商業	上道郡金田村
八四	高杉 一	無職	都窪郡三須村
八五	安原 嘉藏	商業	淺口郡玉島町
八六	小寺 市郎	商業	岡山市
八七	大賀 善十郎	商業	御津郡白石村
八八	岡 惣平	商業	小田郡笠岡町
八九	菅田 起夫	官吏	苫田郡神庭村
九〇	小林 戒三	會社員	岡山市
九一	伊東 嘉平	工業	岡山市
六二	高見 徳一郎	工業	淺口郡玉島町
六三	松本 藤吉	商業	兒島郡赤崎村
六四	大森 忠次郎	工業	上道郡西大寺町
六五	多田 利吉	商業	岡山市
六六	中島 辰一	商業	津山市
六七	森安 孝次郎	無職	岡山市
六八	池上 愛太郎	農業	勝田郡北和氣村
六九	大野 友松	工業	淺口郡玉島町
七〇	大西 眞太治	商業	阿哲郡新見町
七一	大内 龜作	商業	淺口郡大島村
七二	洲 勝太郎	工業	兒島郡琴浦町
七三	林 直太郎	請負業	久米郡鶴田村
七四	榮谷 利一	商業	岡山市
七五	本郷 半次郎	無職	岡山市
七六	山本 平一郎	工業	岡山市
七七	久永 卯一郎	商業	淺口郡玉島町
七八	坂野 鐵次郎	會社員	御津郡野谷村
七九	野崎 勇吉	商業	上道郡西大寺町
八〇	近藤 甚五郎	無職	岡山市
八一	河原 宇平	商業	倉敷市
八二	陶浪 歡太	會社員	都窪郡帶江村
八三	高田 久米太郎	商業	岡山市
八四	富岡 徳平	商業	津山市
八五	尾嶋 儀一郎	工業	上房郡有漢村
八六	横山 藤八	工業	邑久郡鶴山村
八七	水川 芳太郎	請負業	吉備郡穗井田村
六二	安原 正平	工業	淺口郡玉島町
六三	關場 八郎治	商業	岡山市
六四	藤原 光太郎	無職	岡山市
六五	黒住 鐵太	無職	岡山市
六六	小林 駒吉	工業	阿哲郡新見町
六七	林 貞太郎	商業	岡山市
六八	鹽見 源一郎	商業	岡山市
六九	内田 彌八	商業	倉敷市
七〇	網島 吉一郎	商業	都窪郡早島町
七一	瀧本 丈太郎	工業	後月郡井原町
七二	三宅 孝次郎	商業	吉備郡總社町
七三	福原 留五郎	農業	勝田郡新野村
七四	大森 本衛	官吏	吉備郡高松町
七五	船橋 信一	商業	岡山市
七六	高田 善隆	無職	眞庭郡川東村
七七	高山 巖太郎	無職	倉敷市
七八	福岡 鹿三	醸造業	岡山市
七九	服部 海門	商業	邑久郡牛窓町
八〇	遠藤 義郎	官吏	英田郡福本村
八一	石合 多賀治	工業	兒島郡琴浦町
八二	河内 多治郎	商業	津山市
八三	尾崎 淺次郎	商業	岡山市
八四	黒田 恒次郎	商業	小田郡笠岡町
八五	森山 賢三	無職	岡山市
八六	河本 種太郎	商業	岡山市
八七	岩城 國太郎	無職	岡山市

●廣島縣

一〇一	藤田 一郎	請負業	廣島市南竹屋町
一〇二	鎌田 憲吉	株式取	廣島市大手町
一〇三	橋本 龍一	會社員	尾道市久保町
一〇四	安部 和助	削製業	福山市鍛冶屋町
一〇五	保田 七兵衛	醸造業	廣島市京橋町
一〇六	片山 一五郎	無職	津山市
一〇七	岡野 多郎松	工業	岡山市
一〇八	都志 太郎	會社員	岡山市
一〇九	角南 庄八郎	商業	岡山市
一一〇	林 源一郎	商業	岡山市
一一一	板野 惣一	醸造業	吉備郡大井村
一一二	池田 啓治	農業	苫田郡大野村
一一三	丸山 三藏	商業	岡山市
一一四	田中 宗介	商業	上房郡高梁町
一一五	荒木 清志	請負業	岡山市
一一六	銅前 國三郎	商業	岡山市
一一七	大橋 信次郎	農業	兒島郡莊内村
一一八	大森 佐吉	商業	上道郡西大寺町
一一九	西崎 林兵衛	農業	上道郡津田村
一二〇	庵谷 三郎次	商業	兒島郡郷内村
一二一	三宅 芳平	無職	岡山市
一二二	谷本 嘉四郎	醸造業	邑久郡鶴山村
一二三	木村 喜七郎	商業	岡山市
一二四	池上 靜雄	銀行員	吉備郡總社町
一二五	澤原 俊雄	銀行員	吳市胡町
一二六	古川 久吉	醬油醸	廣島市堺町
一二七	齋藤 正雄	株式取	廣島市上柳町
一二八	森田 福市	請負業	福山市深津町
一二九	萬谷 孫八	金銀業	廣島市西地方町
一三〇	松本 勝太郎	會社員	廣島市草津町
一三一	山中 紀三郎	無職	吳市中通
一三二	佐々木 成二	會社員	吳市本通
一三三	島本 幸助	商業	廣島市京橋町
一三四	小田 政次郎	吳服商	廣島市胡町
一三五	藤井 徳兵衛	株式取	廣島市大手町
一三六	佐藤 誠之助	引員	廣島市機町
一三七	多川 一治	酒造業	吳市阿賀町
一三八	岩村 平助	旅館業	佐伯郡殿島町
一三九	桑田 彦三郎	無職	深安郡千田村
一四〇	丸山 茂助	履物商	沼隈郡松永町
一四一	山岡 恒	銀行員	甲奴郡矢野村
一四二	青盛 喜一郎	無職	吳市岩方通
一四三	原 九造	酒造業	廣島市白鳥九軒町
一四四	植田 新之助	會社員	吳市城山町
一四五	橋本 吉次郎	肥料商	尾道市十四日町
一四六	作田 伊一郎	金融業	吳市下中町
一四七	林 牛助	無職	沼隈郡納町
一四八	日野 易造	酒造業	高田郡甲立町
一四九	楢崎 憲藏	藥種商	御調郡三原町
一五〇	中野 金藏	乾物商	廣島市播磨屋町
一五一	古川 義造	商業	廣島市塚本町
一五二	坂本 柳太	請負業	廣島市土手町
一五三	熊已 義憲	會社員	廣島市水主町
一五四	永井 幸兵衛	株式取	廣島市土手町
一五五	廣川 久助	油商	尾道市十四日町
一五六	小西 常吉	海運業	尾道市土堂町
一五七	中村 憲吉	酒造業	雙三郡布野村
一五八	若林 豊圓	僧侶	豊田郡忠海町
一五九	延藤 吉兵衛	會社員	芦品郡府中町
一六〇	大濱 乙松	株式取	廣島市南竹屋町
一六一	吉宗 與吉	酒造業	世羅郡東村
一六二	水野 超倫	請負業	吳市本通
一六三	倉本 保吉	酒造業	廣島市草津町
一六四	森川 修藏	無職	廣島市塚本町
一六五	豊田 傳七	削製業	福山市下魚屋町
一六六	野島 健吾	株式取	安藝郡矢野町
一六七	北川 政次郎	金融業	廣島市下流川町
一六八	今田 豊藏	綿商	廣島市愛宕町
一六九	寺西 治兵衛	酒商	尾道市土堂町
一七〇	二階堂 三郎左衛門	會社員	佐伯郡大竹町
一七一	香川 卯八	材木商	廣島市西白鳥町
一七二	賀川 寛一	農業	豊田郡戸野村
一七三	内海 利吉	酒造業	御調郡西野村
一七四	小泉 來兵衛	商業	廣島市草津町
一七五	鈴木 榮助	會社員	廣島市塚本町

附錄

全國多額納稅者

岡山縣

廣島縣

附錄

全國多額納稅者

廣島縣

- 一、七〇〇 水川 與市 無職 深安郡千田村
- 一、七〇一 川本 元三郎 請負業 廣島市大須賀町
- 一、七〇二 渡邊 忠夫 金融業 賀茂郡川尻町
- 一、七〇三 小西 庄兵衛 無職 尾道市土堂町
- 一、七〇四 北村 峰太郎 酒造業 比婆郡東城町
- 一、七〇五 三宅 幸太郎 綿布商 廣島市堺町
- 一、七〇六 井東 茂兵衛 會社員 廣島市塚本町
- 一、七〇七 德永 善吉 酒造業 深安郡御野村
- 一、七〇八 岡田 胖十郎 金融業 甲奴郡上下町
- 一、七〇九 田中 眞造 材木商 廣島市天満町
- 一、七一〇 水野 甚次郎 會社員 吳市宮原通
- 一、七一〇 武内 松太郎 旅館業 佐伯郡嚴島町
- 一、七一〇 植田 佐一郎 無職 吳市本通
- 一、七一〇 松本 榮一郎 會社員 廣島市十日市町
- 一、七一〇 萬谷 孫三郎 金融業 廣島市草津町
- 一、七一〇 吉田 源右衛門 酒造業 御調郡東原町
- 一、七一〇 栗原 省三 世継郡西大田村
- 一、七一〇 佐野 雄太郎 雜貨業 廣島市段原町
- 一、七一〇 綠 竹藏 金屬商 廣島市材木町
- 一、七一〇 豐田 菊吉 海運業 尾道市西御所町
- 一、七一〇 濱田 治兵衛 會社員 廣島市播磨屋町
- 一、七一〇 佐々木 英夫 公吏 吳市清水通
- 一、七一〇 加計 正文 銀行員 山縣郡加計町
- 一、七一〇 横山 重助 足袋商 廣島市大手町
- 一、七一〇 天野 清一郎 會社員 廣島市水主町
- 一、七一〇 巢守 三之助 鐵札業

- 一、七二〇 山脇 清兵衛 無職 御調郡三原町
- 一、七二〇 赤松 又四郎 藥種商 廣島市播磨屋町
- 一、七二〇 佐野 隆太郎 紙商 廣島市中島本町
- 一、七二〇 山本 吉五郎 材木商 廣島市塚本町
- 一、七二〇 增岡 登作 請負業 吳市海岸通
- 一、七二〇 土屋 照雄 無職 深安郡手城村
- 一、七二〇 池田 喜三郎 餉商 福山市櫻馬場町
- 一、七二〇 花咲 乙松 米穀商 尾道市久保町
- 一、七二〇 望月 利八郎 小問物 廣島市横町
- 一、七二〇 世良 平次郎 株式取 廣島市平塚町
- 一、七二〇 生熊 久太郎 酒造業 比婆郡東城町
- 一、七二〇 宇佐 春藏 書籍商 尾道市土堂町
- 一、七二〇 阪田 久五郎 萬年筆 吳市濱田町
- 一、七二〇 廣瀬 恒太郎 綿絲商 深安郡千田村
- 一、七二〇 竹尾 三郎平 酒造業 加茂郡志和堀村
- 一、七二〇 深原 精一 會社員 吳市草里町
- 一、七二〇 熊谷 三兵衛 會社員 廣島市東魚屋町
- 一、七二〇 土井 坂太郎 酒造業 賀茂郡仁方町
- 一、七二〇 烟 貞之助 會社員 廣島市已斐町
- 一、七二〇 白川 潔 代理業 廣島市皆實町
- 一、七二〇 寺川 芳藏 會社員 廣島市南竹屋町
- 一、七二〇 田中 喜四郎 會社員 廣島市宇品町
- 一、七二〇 村上 信太郎 農業 佐伯郡地御前村
- 一、七二〇 高 義一 米穀商 廣島市西地方町
- 一、七二〇 山本 增三 疊表商 尾道市久保町

- 一、七三〇 眞田 尙治 無職 御調郡三原町
- 一、七三〇 淺田 直吉 藥種商 雙三郡三次町
- 一、七三〇 永井 幾太郎 郵便局 吳市鹿田町
- 一、七三〇 相原 環 酒造業 賀茂郡仁方町
- 一、七三〇 山根 薫 御調郡三原町
- 一、七三〇 菅 林兵衛 絲商 廣島市中島本町
- 一、七三〇 熊本 彌三郎 金物商 廣島市國泰寺町
- 一、七三〇 桐谷 壽太郎 無職 廣島市南竹屋町
- 一、七三〇 石井 峯吉 酒造業 賀茂郡西條町
- 一、七三〇 尼子 勝吉 釀造業 廣島市胡町
- 一、七三〇 蒲生 和三郎 糸商 廣島市堺町
- 一、七三〇 熊野 芳太郎 綿糸商
- 一、七三〇 佐倉 井兼吉 酒造業 賀茂郡竹原町
- 一、七三〇 平地 治平 味噌商 廣島市西新町
- 一、七三〇 山本 勇次郎 醬油商 廣島市西新町
- 一、七三〇 木村 靜彦 會社員 賀茂郡西條町
- 一、七三〇 森信 秀之助 請負業 廣島市南竹屋町
- 一、七三〇 宮郷 忠兵衛 物産業 佐伯郡嚴島町
- 一、七三〇 川本 常次郎 請負業 廣島市大須賀町
- 一、七三〇 勝田 登一 會社員 吳市荒神町
- 一、七三〇 松本 善壽郎 雜貨商 吳市本通
- 一、七三〇 石橋 理一 酒造業 吳市泉場町
- 一、七三〇 米田 榮次郎 株式取 廣島市京橋町
- 一、七三〇 加藤 悅藏 材木商 廣島市大須賀町
- 一、七三〇 大下 龍太郎 吳服商 安佐郡祇園村
- 一、七三〇 多山 恒次郎 會社員 廣島市革屋町

附錄

全國多額納稅者

廣島縣

山口縣

- 一、〇〇〇 每本 俊藏 請負業 吳市中通
- 一、〇〇一 信岡 錦一 農業 廣島市大須賀町
- 一、〇〇二 松井 英一 株式取 安佐郡可部町
- 一、〇〇三 新見 久次郎 雜貨業 廣島市榎町
- 一、〇〇四 田部 華吉 無職 比婆郡庄原町
- 一、〇〇五 頃末 多三郎 商 廣島市猿樂町
- 一、〇〇六 天野 建太郎 會社員 吳市元町
- 一、〇〇七 三村 藤吉 建具商 廣島市研屋町
- 一、〇〇八 出原 安太郎 吳服商 廣島市新市町
- 一、〇〇九 平田 政太郎 金融業 吳市阿賀町
- 一、〇一〇 杉村 米三郎 株式取 廣島市船入町
- 一、〇一一 山根 源四郎 引員 尾道市久保町
- 一、〇一二 可部 繁藏 吳服商 廣島市猿橋町
- 一、〇一三 林 利平 會社員 吳市藏本通
- 一、〇一四 熊平 源藏 嚮筒商 廣島市革屋町
- 一、〇一五 細田 謹一郎 農業 佐伯郡玖島村
- 一、〇一六 村上 伊平 海產物 尾道市土堂町
- 一、〇一七 龜田 多吉 砥石業 廣島市蟹屋町
- 一、〇一八 明 藤次郎 藍商 廣島市石見屋町
- 一、〇一九 外谷 姑一 雜貨商 吳市今西通
- 一、〇二〇 中野 光次郎 酒造業 吳市吉浦町
- 一、〇二一 吉岡 幸助 吳服商 廣島市中島本町
- 一、〇二二 奥 清造 綿商 廣島市廣瀬町
- 一、〇二三 岩崎 賢一 請負業
- 一、〇二四 青盛 常太郎 無職 吳市元町
- 一、〇二五 小松 保吉 商業 御調郡三原町

- 九二 勝盛 達之助 乾物商 廣島市猪屋町
- 九二 金田 平兵衛 無職 御調郡津戶村
- 九二 天城 福松 旅館業 廣島市天神町
- 九二 大濱 巳三郎 料理業 廣島市山口町
- 九二 原山 直兵衛 米穀商 吳市西本通
- 九二 野田 峯太郎 紙商 廣島市細工町
- 九二 島津 需吉 會社員 廣島市上柳町
- 九二 遠藤 傳右衛門 酒造業 吳市本通
- 九二 岡田 道次郎 會社員 賀茂郡内海町
- 九二 豐田 靜春 無職 吳市藤本通
- 九二 大平 要太郎 吳服商 福山市深津町
- 九二 新原 虎之助 米穀商 吳市海岸通
- 九二 野村 壽夫 藥種商 廣島市播磨屋町
- 九二 平田 勝太郎 菓子商 廣島市堀川町
- 九二 岩竹 豊秋 農業 比婆郡山内西村
- 九二 原島 啓作 請負業 吳市本通
- 九二 奥田 常右衛門 肥料商 福山市笠岡町
- 九二 濱中 珍彦 商業 御調郡糸崎町
- 九二 津島 清兵衛 吳服商 廣島市平田屋町
- 九二 坂本 政七 無職 福山市笠岡町
- 九二 倉本 種之助 無職 廣島市立町
- 九二 宮田 群一 會社員 吳市西三津田町
- 九二 竹内 恭介 農業 賀茂郡吉川村
- 九二 濱口 善吉 材木商 尾道市西御所町
- 九二 中前 貞太郎 疊表商 尾道市十四日町
- 九二 盛川 一雄 酒造業 賀茂郡野路村

- 八元 中田 太一 針商 廣島市三條町
- 八元 池田 貫一 酒造業 深安郡神邊町
- 八元 岡部 光藏 農業 雙三郡和田村
- 八元 和田 市太郎 無職 廣島市水主町
- 八元 德永 丈助 吳服商 福山市今町
- 八元 島 傳三 酒造業 賀茂郡西條町
- 八元 松井 亮吉 會社員 廣島市京橋町
- 八元 永井 林太郎 紙商 廣島市平田屋町
- 八元 金谷 俊次 石鹼商 吳市堺川通
- 八元 藤田 伊太郎 海產物 尾道市土堂町
- 八元 久保 井三一 材木商 廣島市鷹匠町
- 八元 水野 忠一 會社員 吳市宮原通
- 八元 保澤 俊一 吳服商 比婆郡東城町
- 八元 藤本 閑作 鐵業 宇都市
- 八元 國吉 信義 公吏
- 八元 毛利 元昭 無職 佐波郡防府町
- 八元 林 平四郎 商業 下關市
- 八元 榎谷 香三 會社員
- 八元 富永 要雄
- 八元 河野 德之助
- 八元 濱中 憲之介
- 八元 山本 忠則
- 八元 江口 定治
- 八元 下關市

附錄 全國多額納稅者 山口縣

Table listing names, occupations, and locations for the Yamaguchi Prefecture section. Includes entries like 尾林宗兵衛, 佐川重五郎, 兒島喜輔, etc.

和歌山縣

Table listing names, occupations, and locations for the Wakayama Prefecture section. Includes entries like 井上隆一, 中村岩吉, 末光鐵之助, etc.

附錄 全國多額納稅者 山口縣 和歌山縣

附錄 全國多額納稅者 和歌山縣 德島縣

Table listing taxpayers in Wakayama Prefecture, including names like 北島七兵衛, 津田信美, 木下吉兵衛, and their respective occupations and locations.

Table listing taxpayers in Tokushima Prefecture, including names like 宮井太郎吉, 藤本元治, 谷口良一, and their respective occupations and locations.

Table listing taxpayers in Tokushima Prefecture, including names like 大伏元貞, 板東嘉太郎, 板石易次郎, and their respective occupations and locations.

附錄 全國多額納稅者 德島縣 香川縣

Table listing taxpayers in Tokushima Prefecture, including names like 松浦九兵衛, 野崎儀平, 井上嘉次郎, and their respective occupations and locations.

Table listing taxpayers in Tokushima Prefecture, including names like 久米力衛, 香川儀藏, 島陸次郎, and their respective occupations and locations.

Table listing taxpayers in Kagawa Prefecture, including names like 四宮悅次郎, 日根祐太郎, 細井宇八, and their respective occupations and locations.

附錄 全國多額納稅者 香川縣

Table listing names, occupations, and locations for taxpayers in Kagawa Prefecture. Includes entries like 渡瀬岩太郎 (農業), 細溪宗次郎 (商業), 浮田安太郎 (農業), etc.

●愛媛縣

Table listing names, occupations, and locations for taxpayers in Ehime Prefecture. Includes entries like 鳥取爲三郎 (農業), 津島吉之助 (會社員), 福井喜三太 (肥料商), etc.

附錄 全國多額納稅者 香川縣 愛媛縣

附錄

全國多額納稅者

Table listing names and professions for the 'National High Taxpayers' section, including names like 加藤政一, 高木健, 高橋初太郎, etc.

愛媛縣

高知縣

高知縣

Table listing names and professions for the 'Ehime Prefecture' and 'Kochi Prefecture' sections, including names like 小倉長太郎, 白井鹿太郎, etc.

福岡縣

Table listing names and professions for the 'Fukuoka Prefecture' section, including names like 石田光太郎, 立花鑑德, etc.

附錄

全國多額納稅者

高知縣

福岡縣

Table listing names and professions for the 'National High Taxpayers' section, including names like 島中嘉市, 酒井米造, 濱田彦藏, etc.

附錄 全國多額納稅者 福岡縣

Table listing tax payers in Fukuoka Prefecture, including names like 安川清三郎, 陣山爲義, 山口儀六, and their respective occupations and locations.

附錄 全國多額納稅者 福岡縣

Table listing tax payers in Fukuoka Prefecture, including names like 波多野幸次郎, 池上儀八, 浦野太一郎, and their respective occupations and locations.



附錄

全國多額納稅者

Table listing names and professions for the 'National High-Taxpayers' section, including names like 許斐健 and 虎藏酒造業.

福岡縣

大分縣

Table listing names and professions for the 'Fukuoka and Oita Prefecture' section, including names like 水之江公明 and 成清信愛.

●大分縣

Table listing names and professions for the 'Oita Prefecture' section, including names like 久家常藏 and 藥師寺秀吉.

Table listing names and professions for the 'National High-Taxpayers' section on the left page, including names like 荒金作八 and 佐藤庄太郎.

●佐賀縣

Table listing names and professions for the 'Saga Prefecture' section, including names like 久保忠夫 and 長輪治.

附錄

全國多額納稅者

大分縣

佐賀縣

Table listing names and professions for the 'National High-Taxpayers' section on the left page, including names like 北島德一 and 川原廣二.

附錄 全國多額納稅者 佐賀縣 熊本縣

Table listing taxpayers in Saitama Prefecture (佐賀縣) with columns for name, address, and occupation.

Table listing taxpayers in Kumamoto Prefecture (熊本縣) with columns for name, address, and occupation.

Table listing taxpayers in Kumamoto Prefecture (熊本縣) with columns for name, address, and occupation.

附錄 全國多額納稅者 熊本縣

Table listing taxpayers in Kumamoto Prefecture (熊本縣) with columns for name, address, and occupation.

Table listing taxpayers in Kumamoto Prefecture (熊本縣) with columns for name, address, and occupation.

Table listing taxpayers in Kumamoto Prefecture (熊本縣) with columns for name, address, and occupation.

附錄 全國多額納稅者 熊本縣

Table listing taxpayers in Kumamoto Prefecture with columns for name, address, and occupation. Includes entries like 福山 製市 農業, 白石 嘉之 農業, 廣瀨 武次郎 學, etc.

宮崎縣

Table listing taxpayers in Miyazaki Prefecture with columns for name, address, and occupation. Includes entries like 石川 倉八 吳服商, 山下 善衛門 商業, 山路 武二 農業, etc.

附錄 全國多額納稅者 熊本縣

宮崎縣

宮崎縣

東諸縣郡本庄町 八一

附錄

全國多額納稅者

Table listing names and professions for the 'National High-Taxpayers' section, including names like 三輪泉太郎 and 岩崎清行.

宮崎縣

鹿兒島縣

Table listing names and professions for Miyazaki and Kagoshima Prefecture sections, including names like 松田軍藏 and 鶴丸貫一.

鹿兒島縣

Table listing names and professions for Kagoshima Prefecture section, including names like 谷口善吉 and 松田熊一.

附錄

全國多額納稅者

鹿兒島縣

Table listing names and professions for Kagoshima Prefecture section, including names like 黒松精一郎 and 平田積.

Table listing names and professions for Kagoshima Prefecture section, including names like 本田英吉 and 成尾鐵次郎.

Table listing names and professions for Kagoshima Prefecture section, including names like 池田軍製 and 二宮國晏.

附錄

全國多額納稅者

鹿兒島縣

Table listing names and professions of high-tax contributors in Kagoshima Prefecture, including names like 松永篤, 大迫靜吾, and 小杉恒右衛門.

Table listing names and professions of high-tax contributors in Kagoshima Prefecture, including names like 田村愛之助, 田原春萬助, and 隈元正義.

Table listing names and professions of high-tax contributors in Kagoshima Prefecture, including names like 川原一太郎, 藤武喜助, and 原袈裟助.

沖繩縣

Table listing names and professions of high-tax contributors in Kagoshima Prefecture, including names like 猿渡哲士, 菊水富一, and 田中亮造.

Table listing names and professions of high-tax contributors in Kagoshima Prefecture, including names like 前野精一, 新里康昌, and 山城高興.

Table listing names and professions of high-tax contributors in Kagoshima Prefecture, including names like 石川達厚, 木村義雄, and 堂間重信.

附錄

全國多額納稅者

鹿兒島縣 沖繩縣

附錄 全國多額納稅者

沖繩縣

一〇	南嘉次郎	印刷業	那霸市
一一	中尾平太郎	酒造業	宮古郡平良町
一二	安田幾雲	商業	島尻郡佐敷村
一三	仲村葉善三	商業	島尻郡小祿村
一四	仲村葉致權	農服商	那霸市
一五	島袋嘉真	農業	國頭郡羽地村
一六	吉元榮秀	商業	國頭郡名護町
一七	田代鹿之助	米穀商	那霸市
一八	新元龜次郎	化粧品	宮古郡平良町
一九	平良屋真	酒造業	那霸市
二〇	金城平三	請負業	那霸市
二一	大城良康	砂糖業	中頭郡浦添村
二二	赤嶺仁戶	農業	首里市
二三	宮城康太郎	工業	那霸市
二四	知念積貞	砂糖業	那霸市
二五	城間宏起	酒造業	那霸市
二六	宮城安一郎	米穀商	那霸市
二七	上間助啓	金貨業	那霸市
二八	新垣庸善	商業	首里市
二九	潮城再鏡	商業	島尻郡仲里村
三〇	伊良波長齡	商業	宮古郡平良町
三一	松本平太郎	料理屋	那霸市
三二	宮城龜壽	酒造業	那霸市
三三	小林泰一郎	請負業	那霸市
三四	森永新助	金物商	那霸市
三五	山入端隣次郎	商業	國頭郡名護町
一〇	高良四郎	金貨業	那霸市
一一	砂川玄良	酒造業	宮古郡平良町
一二	堀川恭政	商業	那霸市
一三	渡慶次兼保	牛馬賣	島尻郡眞和志村
一四	石川太郎	泡盛商	那霸市
一五	新垣義堅	運送業	那霸市
一六	平尾喜一	農服商	那霸市
一七	饒平名紀助	藥種商	那霸市
一八	宮平三良	鍛冶屋	那霸市
一九	伊波盛聲	工業	首里市
二〇	伊良波長清	金貨業	那霸市
二一	野原幸秀	履物商	那霸市
二二	名波山愛潤	商業	宮古郡平良町
二三	渡嘉敷直清	商業	首里市
二四	渡名喜守重	農服商	那霸市
二五	大見樹恒愛	商業	宮古郡平良町
二六	糸嶺篤嗣	會社員	那霸市
二七	國吉眞順	農業	國頭郡恩納村
二八	崎間麗德	料理屋	那霸市
二九	仲村葉榮保	農業	中頭郡中城村
三〇	津嘉山朝保	商業	國頭郡名護町
三一	儀間常誠	商業	那霸市
三二	金城盛亮	商業	首里市
三三	照屋林立	商業	那霸市
三四	下地盛壽	酒造業	宮古郡平良町

昭和八年四月二日印刷發行
日本紳士錄別冊附錄

著作
所有

發行所

財團

交

詢

社

東京市京橋區銀座六丁目四番地五
電話銀座(57)自一九〇〇四番

發者
行作者

淺野松次良

印刷者

大谷仁兵衛

印刷所

行政學會印刷所

東京市花原區戸越町五〇五番地

東京市京橋區銀座西七丁目一番地

東京市京橋區銀座六丁目四番地五

79-31

安田經營



東洋火災保險株式會社

本店 東京市麹町區大手町一丁目



太平火災保險株式會社

本店 東京市日本橋區吳服橋

終