

日本保護林年表

二四九 天保 一〇	二四九 天保 九	四	三	一	八	六	四	三	二
命ニ屋中 ズ諸敷村 木廻藩、 植リ、百 立居姓	厲ノ金澤藩、垣根 行諸木蔭伐 セシムヲ	除並郡鳥 ク松中取 ノノ藩、高 砂茶屋邊 ヲ屋草	ノノ白 保上杉 護使藩、幕 ヲニ並府 答松	岸村金 ニ津澤 砂幡藩、高 防町間松 植海	ヲ仕淵幕 買立澤領 入ノ村甲 ル爲風斐 空地切國 地林小	督ノ澤中 勵諸目村 ス木二藩、 伐三間峰 ヲ殘間通	竹渡白留郡鳥 山場杵松濱取 アリニ水、植村、邑 除深ウニ砂美 ノ迫	ハ以持金對口村佐 シテ山澤ヲヘ賀 ム用ノ藩陳松頌 水出、情任高 ヲ水、各立山川 養ヲ自反水内	木割金水組庄 ニ定澤々々長内 付書藩林々長藩、 規中、ア村、西 定ニ田アリニ郷 ス畔地

二四九 天保 八	二四九 天保 七	一	二	八	七	六	五	四	三	二	一
植並德 繼木山 ガニ松藩、 シム苗往 ムヲ還	處罰セラル	ス裁濱長 ヲ浦岡 營ノ藩、 ニ砂防、 移植湯	ノノ白 保上杉 護使藩、幕 ヲニ並府 答松	岸村金 ニ津澤 砂幡藩、高 防町間松 植海	ヲ仕淵幕 買立澤領 入ノ村甲 ル爲風斐 空地切國 地林小	督ノ澤中 勵諸目村 ス木二藩、 伐三間峰 ヲ殘間通	竹渡白留郡鳥 山場杵松濱取 アリニ水、植村、邑 除深ウニ砂美 ノ迫	ハ以持金對口村佐 シテ山澤ヲヘ賀 ム用ノ藩陳松頌 水出、情任高 ヲ水、各立山川 養ヲ自反水内	木割金水組庄 ニ定澤々々長内 付書藩林々長藩、 規中、ア村、西 定ニ田アリニ郷 ス畔地		

皇紀	年	月	宗教的林系	教育的林系	風致的林系	衛生的林系	交通的林系	保安的林系	農業的林系	獵漁的林系	軍事的林系
二五〇二	天保	三									
二五〇三	天保	三									
二五〇四	天保	三									
二五〇五	天保	三									
二五〇六	天保	三									
二五〇七	天保	三									
二五〇八	天保	三									
二五〇九	天保	三									
二五一〇	天保	三									
二五一一	天保	三									
二五一二	天保	三									
二五一三	天保	三									
二五一四	天保	三									
二五一五	天保	三									
二五一六	天保	三									
二五一七	天保	三									
二五一八	天保	三									
二五一九	天保	三									
二五二〇	天保	三									
二五二一	天保	三									
二五二二	天保	三									
二五二三	天保	三									
二五二四	天保	三									
二五二五	天保	三									
二五二六	天保	三									
二五二七	天保	三									
二五二八	天保	三									
二五二九	天保	三									
二五三〇	天保	三									
二五三一	天保	三									
二五三二	天保	三									
二五三三	天保	三									
二五三四	天保	三									
二五三五	天保	三									
二五三六	天保	三									
二五三七	天保	三									
二五三八	天保	三									
二五三九	天保	三									
二五四〇	天保	三									
二五四一	天保	三									
二五四二	天保	三									
二五四三	天保	三									
二五四四	天保	三									
二五四五	天保	三									
二五四六	天保	三									
二五四七	天保	三									
二五四八	天保	三									
二五四九	天保	三									
二五五〇	天保	三									
二五五一	天保	三									
二五五二	天保	三									
二五五三	天保	三									
二五五四	天保	三									
二五五五	天保	三									
二五五六	天保	三									
二五五七	天保	三									
二五五八	天保	三									
二五五九	天保	三									
二五六〇	天保	三									
二五六一	天保	三									
二五六二	天保	三									
二五六三	天保	三									
二五六四	天保	三									
二五六五	天保	三									
二五六六	天保	三									
二五六七	天保	三									
二五六八	天保	三									
二五六九	天保	三									
二六七〇	天保	三									

三五〇弘化		
二		
七	六	四
三	二	正
ス木敷金立敷仙 伐垣澤ヲ圍臺 探根藩命ニ藩 ヲ等ノ居苗明 制ノ七屋植屋		巡發於人高 閱ノル家幡藩 ス有無懸多山 等林郡方 ヲ開ニ役
等	通	仙
植	往	臺
立	還	藩
ヲ	ニ	山
命	松	中
ズ	柳	
植	命	並
ヲ	ズ	金
命	命	澤
ズ	命	藩
	命	往
	命	還
	命	代
	命	存
	命	地
	命	内
	命	御
	命	射
	命	山
	命	所
	命	今
	命	分
	命	神
	命	向
	命	戶
	命	里
	命	木
	命	葛
	命	一
	命	萬
	命	中
	命	道
	命	間
	命	道
	命	中
	命	一
	命	萬
	命	木
	命	里
	命	木
	命	葛
	命	一
	命	萬
	命	中
	命	道
	命	間
	命	道
	命	中
	命	一
	命	萬
	命	木
	命	里
	命	木
	命	葛
	命	一
	命	萬
	命	中
	命	道
	命	間
	命	道
	命	中
	命	一
	命	萬
	命	木
	命	里
	命	木
	命	葛
	命	一
	命	萬
	命	中
	命	道
	命	間
	命	道
	命	中
	命	一
	命	萬
	命	木
	命	里
	命	木
	命	葛
	命	一
	命	萬
	命	中
	命	道
	命	間
	命	道
	命	中
	命	一
	命	萬
	命	木
	命	里
	命	木
	命	葛
	命	一
	命	萬
	命	中
	命	道
	命	間
	命	道
	命	中
	命	一
	命	萬
	命	木
	命	里
	命	木
	命	葛
	命	一
	命	萬
	命	中
	命	道
	命	間
	命	道
	命	中
	命	一
	命	萬
	命	木
	命	里
	命	木
	命	葛
	命	一
	命	萬
	命	中
	命	道
	命	間
	命	道
	命	中
	命	一
	命	萬
	命	木
	命	里
	命	木
	命	葛
	命	一
	命	萬
	命	中
	命	道
	命	間
	命	道
	命	中
	命	一
	命	萬
	命	木
	命	里
	命	木
	命	葛
	命	一
	命	萬
	命	中
	命	道
	命	間
	命	道
	命	中
	命	一
	命	萬
	命	木
	命	里
	命	木
	命	葛
	命	一
	命	萬
	命	中
	命	道
	命	間
	命	道
	命	中
	命	一
	命	萬
	命	木
	命	里
	命	木
	命	葛
	命	一
	命	萬
	命	中
	命	道
	命	間
	命	道
	命	中
	命	一
	命	萬
	命	木
	命	里
	命	木
	命	葛
	命	一
	命	萬
	命	中
	命	道
	命	間
	命	道
	命	中
	命	一
	命	萬
	命	木
	命	里
	命	木
	命	葛
	命	一
	命	萬
	命	中
	命	道
	命	間
	命	道
	命	中
	命	一
	命	萬
	命	木
	命	里
	命	木
	命	葛
	命	一
	命	萬
	命	中
	命	道
	命	間
	命	道
	命	中
	命	一
	命	萬
	命	木
	命	里
	命	木
	命	葛
	命	一
	命	萬
	命	中
	命	道
	命	間
	命	道
	命	中
	命	一
	命	萬
	命	木
	命	里
	命	木
	命	葛
	命	一
	命	萬
	命	中
	命	道
	命	間
	命	道
	命	中
	命	一
	命	萬
	命	木
	命	里
	命	木
	命	葛
	命	一
	命	萬
	命	中
	命	道
	命	間
	命	道
	命	中
	命	一
	命	萬
	命	木
	命	里
	命	木
	命	葛
	命	一
	命	萬
	命	中
	命	道
	命	間
	命	道
	命	中
	命	一
	命	萬
	命	木
	命	里
	命	木
	命	葛
	命	一
	命	萬
	命	中
	命	道
	命	間
	命	道
	命	中
	命	一
	命	萬
	命	木
	命	里
	命	木
	命	葛
	命	一
	命	萬
	命	中
	命	道
	命	間
	命	道
	命	中
	命	一
	命	萬
	命	木
	命	里
	命	木
	命	葛
	命	一
	命	萬
	命	中
	命	道
	命	間
	命	道
	命	中
	命	一
	命	萬
	命	木
	命	里
	命	木
	命	葛
	命	一
	命	萬
	命	中
	命	道
	命	間
	命	道
	命	中
	命	一
	命	萬
	命	木
	命	里
	命	木
	命	葛
	命	一
	命	萬
	命	中
	命	道
	命	間
	命	道
	命	中
	命	一
	命	萬
	命	木
	命	里
	命	木
	命	葛
	命	一
	命	萬
	命	中
	命	道
	命	間
	命	道
	命	中
	命	一
	命	萬
	命	木
	命	里
	命	木
	命	葛
	命	一
	命	萬
	命	中
	命	道
	命	間
	命	道
	命	中
	命	一
	命	萬
	命	木
	命	里
	命	木
	命	葛
	命	一
	命	萬
	命	中
	命	道
	命	間
	命	道
	命	中
	命	一
	命	萬
	命	木
	命	里
	命	木
	命	葛
	命	一
	命	萬
	命	中
	命	道
	命	間
	命	道
	命	中
	命	一
	命	萬
	命	木
	命	里
	命	木
	命	葛
	命	一
	命	萬
	命	中
	命	道
	命	間
	命	道
	命	中
	命	一
	命	萬
	命	木
	命	里
	命	木
	命	葛
	命	一
	命	萬
	命	中
	命	道
	命	間
	命	道
	命	中
	命	一
	命	萬
	命	木
	命	里
	命	木
	命	葛
	命	一
	命	萬
	命	中
	命	道
	命	間
	命	道
	命	中
	命	一
	命	萬
	命	木
	命	里
	命	木
	命	葛
	命	一
	命	萬
	命	中
	命	道
	命	間
	命	道
	命	中
	命	一
	命	萬
	命	木
	命	里
	命	木
	命	葛
	命	一
	命	萬
	命	中
	命	道
	命	間
	命	道
	命	中
	命	一
	命	萬
	命	木
	命	里
	命	木
	命	葛
	命	一
	命	萬
	命	中
	命	道
	命	間
	命	道
	命	中
	命	一

皇紀	曆	年	月	宗教的林系	教育的林系	風致的林系	衛生的林系	交通的林系	保安的林系	農業的林系	獵漁的林系	軍事的林系
二五〇五	弘化	二	一〇					伊豫國三崎鼻 山豫國三崎鼻 用松ヲ航行目標ス	宇和島藩、杉垣ア 床境ノ杉垣ア 新湯海岸砂防 林稍海相ヲ成 ス林稍海相ヲ成 水戸藩、利根 川口北西海岸 飛砂地ニ砂防 植松スニ砂防 幕領天城御 林境筋ニ御 四萬餘本植付 ヲ何出ツ			
二五〇六	弘化	三	二					宇和島藩、石脇 龜田藩、石脇 之碑ヲ立ツ 村倉藩、川土 小倉藩、川土 手水ノ爲ニ 内竹植込ノ 勵ス野山境 同火除シテ ハ火除シテ 伐殘サシム	高知藩、池川 郷丸山勝示 境木ヲ記帳セ			
			五					宇和島藩、石脇 龜田藩、石脇 之碑ヲ立ツ 村倉藩、川土 小倉藩、川土 手水ノ爲ニ 内竹植込ノ 勵ス野山境 同火除シテ ハ火除シテ 伐殘サシム	高知藩、池川 郷丸山勝示 境木ヲ記帳セ			
			四					伊豫國三崎鼻 山豫國三崎鼻 用松ヲ航行目標ス	宇和島藩、杉垣ア 床境ノ杉垣ア 新湯海岸砂防 林稍海相ヲ成 ス林稍海相ヲ成 水戸藩、利根 川口北西海岸 飛砂地ニ砂防 植松スニ砂防 幕領天城御 林境筋ニ御 四萬餘本植付 ヲ何出ツ			
			二					伊豫國三崎鼻 山豫國三崎鼻 用松ヲ航行目標ス	宇和島藩、杉垣ア 床境ノ杉垣ア 新湯海岸砂防 林稍海相ヲ成 ス林稍海相ヲ成 水戸藩、利根 川口北西海岸 飛砂地ニ砂防 植松スニ砂防 幕領天城御 林境筋ニ御 四萬餘本植付 ヲ何出ツ			
			五					伊豫國三崎鼻 山豫國三崎鼻 用松ヲ航行目標ス	宇和島藩、杉垣ア 床境ノ杉垣ア 新湯海岸砂防 林稍海相ヲ成 ス林稍海相ヲ成 水戸藩、利根 川口北西海岸 飛砂地ニ砂防 植松スニ砂防 幕領天城御 林境筋ニ御 四萬餘本植付 ヲ何出ツ			
			間五					伊豫國三崎鼻 山豫國三崎鼻 用松ヲ航行目標ス	宇和島藩、杉垣ア 床境ノ杉垣ア 新湯海岸砂防 林稍海相ヲ成 ス林稍海相ヲ成 水戸藩、利根 川口北西海岸 飛砂地ニ砂防 植松スニ砂防 幕領天城御 林境筋ニ御 四萬餘本植付 ヲ何出ツ			

皇紀	曆年	月	宗教的林系	教育的林系	風致的林系	衛生的林系	交通的林系	保安的林系	農業的林系	獵漁的林系	軍事的林系
二五〇七	弘化	四									
二五〇八	嘉永	元									
二五〇九	天保	一									
二五〇一〇	弘化	二									
二五〇一一	弘化	三									
二五〇一二	弘化	正									
二五〇一三	弘化	一									
二五〇一四	弘化	二									
二五〇一五	弘化	三									
二五〇一六	弘化	四									
二五〇一七	弘化	元									
二五〇一八	弘化	一									
二五〇一九	弘化	二									
二五〇二〇	弘化	三									
二五〇二一	弘化	正									
二五〇二二	弘化	一									
二五〇二三	弘化	二									
二五〇二四	弘化	三									
二五〇二五	弘化	四									
二五〇二六	弘化	元									
二五〇二七	弘化	一									
二五〇二八	弘化	二									
二五〇二九	弘化	三									
二五〇三〇	弘化	四									
二五〇三一	弘化	元									
二五〇三二	弘化	一									
二五〇三三	弘化	二									
二五〇三四	弘化	三									
二五〇三五	弘化	四									
二五〇三六	弘化	元									
二五〇三七	弘化	一									
二五〇三八	弘化	二									
二五〇三九	弘化	三									
二五〇四〇	弘化	四									
二五〇四一	弘化	元									
二五〇四二	弘化	一									
二五〇四三	弘化	二									
二五〇四四	弘化	三									
二五〇四五	弘化	四									
二五〇四六	弘化	元									
二五〇四七	弘化	一									
二五〇四八	弘化	二									
二五〇四九	弘化	三									
二五〇五〇	弘化	四									
二五〇五一	弘化	元									
二五〇五二	弘化	一									
二五〇五三	弘化	二									
二五〇五四	弘化	三									
二五〇五五	弘化	四									
二五〇五六	弘化	元									
二五〇五七	弘化	一									
二五〇五八	弘化	二									
二五〇五九	弘化	三									
二五〇六〇	弘化	四									
二五〇六一	弘化	元									
二五〇六二	弘化	一									
二五〇六三	弘化	二									
二五〇六四	弘化	三									
二五〇六五	弘化	四									
二五〇六六	弘化	元									
二五〇六七	弘化	一									
二五〇六八	弘化	二									
二五〇六九	弘化	三									
二五〇七〇	弘化	四									
二五〇七一	弘化	元									
二五〇七二	弘化	一									
二五〇七三	弘化	二									
二五〇七四	弘化	三									
二五〇七五	弘化	四									
二五〇七六	弘化	元									
二五〇七七	弘化	一									
二五〇七八	弘化	二									
二五〇七九	弘化	三									
二五〇八〇	弘化	四									
二五〇八一	弘化	元									
二五〇八二	弘化	一									
二五〇八三	弘化	二									
二五〇八四	弘化	三									
二五〇八五	弘化	四									
二五〇八六	弘化	元									
二五〇八七	弘化	一									
二五〇八八	弘化	二									
二五〇八九	弘化	三									
二五〇九〇	弘化	四									
二五〇九一	弘化	元									
二五〇九二	弘化	一									
二五〇九三	弘化	二									
二五〇九四	弘化	三									
二五〇九五	弘化	四									
二五〇九六	弘化	元									
二五〇九七	弘化	一									
二五〇九八	弘化	二									
二五〇九九	弘化	三									
二五〇一〇〇	弘化	四									

皇紀	曆	年	月	宗教的林系	教育的林系	風致的林系	衛生的林系	交通的林系	保安的林系	農業的林系	獵漁的林系	軍事的林系	
三五二	嘉永	三	八										
三五二	嘉永	四	二			甲斐國金櫻神社 參道並木 保護ヲ申合ス	福岡藩、御山 法度誓紙、御書 中四壁紙、濫伐	盛岡藩、特別 以テ住居内 並松ヲ普請 ノ下附ス	大聖寺、小 塚、十郎、此 年、拾萬、間 了ノ三、防、 ル砂、植、栽、 ヲ本	山口藩、德地 滑御立山、風 除林ヲ設置ス	秋田藩、諏訪 田水元山ノ地 分及伐探方ヲ 取極ム	吉藩、預リ地 人、吉、鷹、巢、山 椎葉御鷹行セ 禁伐ヲ厲行セ	會津藩、猪苗 代城山ノ杉林 ヲ手入ス
三五二	嘉永	四	九					盛岡藩、八幡 盛岡藩、並松 通街道並松ヲ 檢分ス	廣島藩、川筋 大堤外ノ竹木 伐拂ヲ命ズ				
三五二	嘉永	四	六						金澤藩、富來 海岸ノ砂防林 ヲ貯用ス				
三五二	嘉永	四	三										
三五二	嘉永	四	二										
三五二	嘉永	四	一										
三五二	嘉永	三	一										
三五二	嘉永	三	八										

三五三嘉永	三五三嘉永				
六	五				
正	一 二	一 〇	七	三	二
榿社甲斐國金櫻 等神領地ニ ヲ植換フ					三井寺々領内 社地及山林ノ 伐採ヲ停止ス
	福井藩越前國 下村居屋 敷ノ村ヲ定 陸中東磐井 郡藤岡ニ 岩ノ(公園)アリ				
	小倉藩、新津 手永往來、 木ニ松苗六 本ヲ植ウ			仙臺藩、山中 ヲ通往還杉 ヲ督勵ス	盛岡藩、巖手 郡御所村、 秋田街道ニ 松ヲ植ウ
付筋小倉藩、往來 ヲ日除並木植	小倉藩、川筋 土手ニ諸木ヲ 植付ク	公卿領近江 滋賀郡荒川 共有山ヲ鑿止	鳥取藩、八上 郡鹽上村ヲ 筋へ矢竹ヲ植	鳥取藩内ニ新 御建風除林	
ヲ命箇所へ植樹		秋田藩、大野 保町平水、 目林ノ願出 編入ヲ札山			
					金澤藩、御鷹 場御縮方厲行 ヲ達ス、御鷹 場同藩、御鷹 ヲ新開ス

三五三嘉永
四
九 六 四

右大田村
ニ並松ヲ植
盛岡藩、八幡
通街道並松
檢分ス
金澤藩、富來
海岸ノ防林
ヲ貯用ス

二五〇八—三嘉永年代		皇紀
	二五三嘉永	曆年
	六	年
	一 九 八 六 四 三	月
		宗教的林系
		教育的林系
		風致的林系
ム 垣 蔦 仙 ヲ 垣 臺 仕 = 藩 立 小 テ 柄 シ 物	定 下 福 メ 番 井 ヲ 村 藩 追 諸 越 加 垣 前 ス ノ 國	衛生的林系
防 越 大 林 新 施 砂 本 植 村 聖 ヲ 湯 行 防 莊 栽 海 寺 擴 海 ス 林 藩 岸 藩 張 岸 砂 除 濶 ニ ス 瀨 防 伐 ヲ 濱	植 千 來 新 小 付 五 筋 津 倉 ク 百 = 兩 藩 餘 松 手 久 本 苗 永 保 ヲ 二 往 保	交通的林系
定 山 仙 取 臺 扱 藩 方 ヲ 用 規 水	殘 兩 原 鳥 ス 平 林 取 境 ノ 藩 木 ヲ 伐 久 ヲ 探 住 立 =	保安的林系
	申 水 ノ 松 セ 温 大 江 ル ヲ 木 藩 者 不 存 川 ア 適 置 內 リ 却 置 村	農業的林系
	禁 採 御 橫 宇 取 ヲ ノ 山 村 和 ル ヲ 妨 所 方 島 ル ヲ 妨 水 水 上 ル ヲ 妨 水 水 上	獵漁的林系
		軍事的林系

皇紀	年	月	宗教的林区	教育的林区	風致的林区	衛生的林区	交通的林区	保安的林区	農業的林区	獵漁的林区	軍事的林区
三二四	安政	元									
三二五	安政	正	越前國平泉寺 鬼門除立林ニ 松苗ヲ植付ク								
		二									
		三									
		四									
		五									
		六									
		七			松江藩、鐵山 内瀧景木伐探 リニ異議申出ア						
		八									
		九									
		十									
		十一									
		十二									
		一									
		二									
		三									
		四									
		五									
		六									
		七									
		八									
		九									
		十									
		十一									
		十二									
		一									
		二									
		三									
		四									
		五									
		六									
		七									
		八									
		九									
		十									
		十一									
		十二									
		一									
		二									
		三									
		四									
		五									
		六									
		七									
		八									
		九									
		十									
		十一									
		十二									
		一									
		二									
		三									
		四									
		五									
		六									
		七									
		八									
		九									
		十									
		十一									
		十二									
		一									
		二									
		三									
		四									
		五									
		六									
		七									
		八									
		九									
		十									
		十一									
		十二									
		一									
		二									
		三									
		四									
		五									
		六									
		七									
		八									
		九									
		十									
		十一									
		十二									
		一									
		二									
		三									
		四									
		五									
		六									
		七									
		八									
		九									
		十									
		十一									
		十二									
		一									
		二									
		三									
		四									
		五									
		六									
		七									
		八									
		九									
		十									
		十一									
		十二									
		一									
		二									
		三									
		四									
		五									
		六									
		七									
		八									
		九									
		十									
		十一									
		十二									
		一									
		二									
		三									
		四									
		五									
		六									
		七									
		八									
		九									
		十									
		十一									
		十二									
		一									
		二									
		三									
		四									
		五									
		六									
		七									
		八									
		九									
		十									
		十一									
		十二									
		一									
		二									
		三									
		四									
		五									
		六									
		七									
		八									
		九									
		十									
		十一									
		十二									
		一									
		二									
		三									
		四									
		五									
		六									
		七									
		八									
		九									
		十									
		十一									
		十二									
		一									
		二									
		三									
		四									
		五									
		六									
		七									

皇紀	曆年	月	宗教的林系	教育的林系	風致的林系	衛生的林系	交通的林系	保安的林系	農業的林系	獵漁的林系	軍事的林系
三五七	應	三			近江國三井寺 領内山林竹木 取計方ヲ定ム		小倉藩、上野 往來筋並松科 代植四千五百 本ヲ算ス	廣島藩、堤筋 ヲ掘取堤掘穿 ヲ禁ズ	熊本藩御船川 水源清水山ノ 植林完成ス		
三五六	明治	正					金澤藩、戸板 組往還筋並松 組往還筋並松 明場所ニ苗松 ヲ植付ク	金澤藩、木津 村高松驛間砂 濱ニ植松ヲ内 達ス		金澤藩能登國 寶達山水源新 開ニ反對アリ	
	元	二					野澤上口 還田金石兩往 足ニ苗松ヲ植	德山藩、福川 村羽島開土 手ヘ植苗ヲ獻			
		一						高知藩、江廻 間植ヘ植苗ヲ			
		三						前橋藩、赤城 野名ノ廣野ニ ステ野火ヲ嚴戒			
		九									
		四									
		三									
		二									
		正									
		一									
		二									
		三									
		四									
		五									
		六									
		七									
		八									
		九									
		十									
		十一									
		十二									
		一									
		二									
		三									
		四									
		五									
		六									
		七									
		八									
		九									
		十									
		十一									
		十二									
		一									
		二									
		三									
		四									
		五									
		六									
		七									
		八									
		九									
		十									
		十一									
		十二									
		一									
		二									
		三									
		四									
		五									
		六									
		七									
		八									
		九									
		十									
		十一									
		十二									
		一									
		二									
		三									
		四									
		五									
		六									
		七									
		八									
		九									
		十									
		十一									
		十二									
		一									
		二									
		三									
		四									
		五									
		六									
		七									
		八									
		九									
		十									
		十一									
		十二									
		一									
		二									
		三									
		四									
		五									
		六									
		七									
		八									
		九									
		十									
		十一									
		十二									
		一									
		二									
		三									
		四									
		五									
		六									
		七									
		八									
		九									
		十									
		十一									
		十二									
		一									
		二									
		三									
		四									
		五									
		六									
		七									
		八									
		九									
		十									
		十一									
		十二									
		一									
		二									
		三									
		四									
		五									
		六									
		七									
		八									
		九									
		十									
		十一									
		十二									
		一									
		二									
		三									
		四									
		五									
		六									
		七									
		八									
		九									
		十									
		十一									
		十二									
		一									
		二									
		三									
		四									
		五									
		六									
		七									
		八									
		九									
		十									
		十一									
		十二									
		一									
		二									
		三									
		四									
		五									
		六									
		七									
		八									
		九									
		十									
		十一									
		十二									
		一									
		二									
		三									
		四									
		五									
		六									
		七									

		皇
		紀
		曆
		年
三三 明治	三三 明治	月
五	四	一 〇 一 一 〇 八 七 五
		宗教的林系
		教育的林系
		風致的林系
開設 肥前國大坪村 香橋神社 伊萬里公園	筑前國秋月町 重祐神社 梅園開設	衛生的林系
	石川縣土木係 往還並木ノ品 種員數等調査 ヲ命ズ	交通的林系
若松縣(舊會津藩)風除林 据置ヲ許ス	新庄藩、鳥越 村大山守ヲ願 出紙水林ヲ願 盛岡藩、水ノ 目山ノ禁伐ヲ 新官廳ニ引繼 グ田藩、水ノ 根タル山林ノ 維持方ヲ令達 ス	農業的林系
銃砲取締規則 ヲ發布ス		獵漁的林系
		軍事的林系

二五五 明治	二五四 明治	二五三 明治	二五二 明治元 五年代
八	七	六	
一	九 八 六	五 一	一
			師船身 明原延 神村山 へ同麓 賽山小 植祖田
設税福三金 中岡公澤 縣ノ兼六 ノ開設外 野	拾長ムノ書郡青 二野高サ以唐森 公縣サテテ村南津 園高ヲ生々々輕 開遠籬定籬定	ヲ以太 布テ政 ク公官 園ノ告 令	設ニ豐 白後國 杵公白 園杵杵 開町
伺私灘高 出林筋知 ツ買往縣 上還令 ニ並木 付	通並内方並内 達木務ヲ木務 ス保保令木保 ニ續續、護、道 付還往取締路	達木並太 ス處木政 分保官、 方護、往 ヲ竝損還	
			薩砂摩國吹上濱 防植栽ヲ繼
	林源舊 ト涵小倉 シ養林藩、 存林ヲ水 置官	ク郡國淀 禁ノ栗川 伐山林甲水 トヲ林賀近 スヲヲ賀兩江	
			烏獸 締規獵免 リ則ノ許 制取

二五三 明治	
五	
一〇 一	
開ニ香肥 設伊橋前 萬神國 里社大 公坪境 園內村	
据津若 置藩松 ヲ縣 許風 ス除 ス林 會	
	維根秋 持タル 方山、 ヲ令林 達ノ
ヲ銃砲 發取 布縮 ス規則	

皇紀	年	月	宗教的林系	教育的林系	風致的林系	衛生的林系	交通的林系	保安的林系	農業的林系	獵漁的林系	軍事的林系
二五〇	明治	三		米國人 グランド 朝、上野 公園ニ 記念植 樹ス		北海道 福山公 園開設		新潟、海 防、砂防 復興、國 遠、山、官 筑前、村、苗 黑山、松、苗 有林、へ、植 寄附、栽、植			
二五〇	明治	三						山城、國、相、樂 平尾、村、等、ノ、郡 止連、東、藁、ノ、木 植込、工、竣、工、ス			
二五〇	明治	三						山城、國、流、田、村 等、木、津、川、六、域 植付、九、萬、餘、本、ヲ 拾、付、ク			
二五〇	明治	三						石川、縣、江、沼、郡 上木、村、再、興、ス 防工事、再、興、ス			
二五〇	明治	三						山城、國、外 六箇、村、ニ、於、テ 連、東、藁、ノ、木、ヲ 植、成、功、ス			
二五〇	明治	三						中津、市、中津、外 四、島、縣、保、護、林 福、島、縣、保、護、林 中、湯、林、ヲ、舉、グ			
二五〇	明治	三						岐阜、市、岐、阜、外 二、公、園、開、設			
二五〇	明治	三						滋賀、縣、石、山、公 園、開、設			
二五〇	明治	三						山梨、縣、北、巨、摩 郡、小、淵、澤、村、ニ、於、テ 風、除、林、ヲ、設、定、ス シ、テ、植、樹、ス			

皇紀	曆	年	月	宗教的林系	教育的林系	風致的林系	衛生的林系	交通的林系	保安的林系	農業的林系	獵漁的林系	軍事的林系
二五三	明治	三	一				長野縣赤穂外 四公園開設	東北本線野邊 ス地狩場 ス雪林ニ著手ニ	始復浪同手砂蓮千 ス舊見縣ス防沼葉 植村長植村海山 栽砂生栽ニ岸武 ヲ防郡郡東郡郡			
二五二	明治	二	一〇				長野縣高島外 一公園開設					
二五一	明治	一	一				愛知縣巴江外 五公園開設		千三葉 南原村砂防 植葉行津郡 千貫村海砂 地大君岸工 ス貫立施			
二五〇	明治	三	一				愛知縣高根外 四公園開設					
二四九	明治	三	一				東京市坂本町 長野縣今宮兩 公園開設		石川縣石川防 上金町砂防 黑松植付ニ著 手洲分海大疎 大洲分海大疎 植木洲分海大 ス地洲分海大 間			
二四八	明治	三	一				宮城縣利府館 外三公園開設		池田縣小笠郡 靜岡縣砂防 池新田縣砂防 植栽ヲ繼續ス			
二四七	明治	三	一				秋田縣千年外 二公園開設					
二四六	明治	三	一									
二四五	明治	三	一									
二四四	明治	三	一									
二四三	明治	三	一									
二四二	明治	三	一									
二四一	明治	三	一									
二四〇	明治	三	一									
二三九	明治	三	一									
二三八	明治	三	一									
二三七	明治	三	一									
二三六	明治	三	一									
二三五	明治	三	一									
二三四	明治	三	一									
二三三	明治	三	一									
二三二	明治	三	一									
二三一	明治	三	一									
二三〇	明治	三	一									
二二九	明治	三	一									
二二八	明治	三	一									
二二七	明治	三	一									
二二六	明治	三	一									
二二五	明治	三	一									
二二四	明治	三	一									
二二三	明治	三	一									
二二二	明治	三	一									
二二一	明治	三	一									
二二〇	明治	三	一									
二一九	明治	三	一									
二一八	明治	三	一									
二一七	明治	三	一									
二一六	明治	三	一									
二一五	明治	三	一									
二一四	明治	三	一									
二一三	明治	三	一									
二一二	明治	三	一									
二一一	明治	三	一									
二一〇	明治	三	一									
二〇九	明治	三	一									
二〇八	明治	三	一									
二〇七	明治	三	一									
二〇六	明治	三	一									
二〇五	明治	三	一									
二〇四	明治	三	一									
二〇三	明治	三	一									
二〇二	明治	三	一									
二〇一	明治	三	一									
二〇〇	明治	三	一									
一九九	明治	三	一									
一九八	明治	三	一									
一九七	明治	三	一									
一九六	明治	三	一									
一九五	明治	三	一									
一九四	明治	三	一									
一九三	明治	三	一									
一九二	明治	三	一									
一九一	明治	三	一									
一九〇	明治	三	一									
一八九	明治	三	一									
一八八	明治	三	一									
一八七	明治	三	一									
一八六	明治	三	一									
一八五	明治	三	一									
一八四	明治	三	一									
一八三	明治	三	一									
一八二	明治	三	一									
一八一	明治	三	一									
一八〇	明治	三	一									
一七九	明治	三	一									
一七八	明治	三	一									
一七七	明治	三	一									
一七六	明治	三	一									
一七五	明治	三	一									
一七四	明治	三	一									
一七三	明治	三	一									
一七二	明治	三	一									
一七一	明治	三	一									
一七〇	明治	三	一									
一六九	明治	三	一									
一六八	明治	三	一									
一六七	明治	三	一									
一六六	明治	三	一									
一六五	明治	三	一									
一六四	明治	三	一									
一六三	明治	三	一									
一六二	明治	三	一									
一六一	明治	三	一									
一六〇	明治	三	一									
一五九	明治	三	一									
一五八	明治	三	一									
一五七	明治	三	一									
一五六	明治	三	一									
一五五	明治	三	一									
一五四	明治	三	一									
一五三	明治	三	一									
一五二	明治	三	一									
一五一	明治	三	一									
一五〇	明治	三	一									
一四九	明治	三	一									
一四八	明治	三	一									
一四七	明治	三	一									
一四六	明治	三	一									
一四五	明治	三	一									
一四四	明治	三	一									
一四三	明治	三	一									
一四二	明治	三	一									
一四一	明治	三	一									
一四〇	明治	三	一									
一三九	明治	三	一									
一三八	明治	三	一									
一三七	明治	三	一									
一三六	明治	三	一									
一三五	明治	三	一									
一三四	明治	三	一									
一三三	明治	三	一									
一三二	明治	三	一									
一三一	明治	三	一									
一三〇	明治	三	一									
一二九	明治	三	一									
一二八	明治	三	一									
一二七	明治	三	一									
一二六	明治	三	一									
一二五	明治	三	一									
一二四	明治	三	一									
一二三	明治	三	一									
一二二	明治	三	一									
一二一	明治	三	一									
一二〇	明治	三	一									
一一九	明治	三	一									
一一八	明治	三	一									
一一七	明治	三	一									
一一六	明治	三	一									
一一五	明治	三	一									
一一四	明治	三	一									
一一三	明治	三	一									
一一二	明治	三	一									
一一一	明治	三	一									
一一〇	明治	三	一									
一〇九	明治	三	一									
一〇八	明治	三	一</									

皇紀	曆	年	月	宗教的 林系	教育的 林系	風致的 林系	衛生的 林系	交通的 林系	保安的 林系	農業的 林系	獵漁的 林系	軍事的 林系
二五七	明治	四〇	一									
二五八	明治	元	一〇									
二五九	明治	一	一									
二六〇	明治	二	一									
二六一	明治	三	一									
二六二	明治	四	一									
二六三	明治	五	一									
二六四	明治	六	一									
二六五	明治	七	一									
二六六	明治	八	一									
二六七	明治	九	一									
二六八	明治	一〇	一									
二六九	明治	一一	一									
二七〇	明治	一二	一									
二七一	明治	一三	一									
二七二	明治	一四	一									
二七三	明治	一五	一									
二七四	明治	一六	一									
二七五	明治	一七	一									
二七六	明治	一八	一									
二七七	明治	一九	一									
二七八	明治	二〇	一									
二七九	明治	二一	一									
二八〇	明治	二二	一									
二八一	明治	二三	一									
二八二	明治	二四	一									
二八三	明治	二五	一									
二八四	明治	二六	一									
二八五	明治	二七	一									
二八六	明治	二八	一									
二八七	明治	二九	一									
二八八	明治	三〇	一									
二八九	明治	三一	一									
二九〇	明治	三二	一									
二九一	明治	三三	一									
二九二	明治	三四	一									
二九三	明治	三五	一									
二九四	明治	三六	一									
二九五	明治	三七	一									
二九六	明治	三八	一									
二九七	明治	三九	一									
二九八	明治	四〇	一									
二九九	明治	四一	一									
三〇〇	明治	四二	一									
三〇一	明治	四三	一									
三〇二	明治	四四	一									
三〇三	明治	四五	一									
三〇四	明治	四六	一									
三〇五	明治	四七	一									
三〇六	明治	四八	一									
三〇七	明治	四九	一									
三〇八	明治	五〇	一									
三〇九	明治	五一	一									
三一〇	明治	五二	一									
三一〇	明治	五三	一									
三一〇	明治	五四	一									
三一〇	明治	五五	一									
三一〇	明治	五六	一									
三一〇	明治	五七	一									
三一〇	明治	五八	一									
三一〇	明治	五九	一									
三一〇	明治	六〇	一									
三一〇	明治	六一	一									
三一〇	明治	六二	一									
三一〇	明治	六三	一									
三一〇	明治	六四	一									
三一〇	明治	六五	一									
三一〇	明治	六六	一									
三一〇	明治	六七	一									
三一〇	明治	六八	一									
三一〇	明治	六九	一									
三一〇	明治	七〇	一									
三一〇	明治	七一	一									
三一〇	明治	七二	一									
三一〇	明治	七三	一									
三一〇	明治	七四	一									
三一〇	明治	七五	一									
三一〇	明治	七六	一									
三一〇	明治	七七	一									
三一〇	明治	七八	一									
三一〇	明治	七九	一									
三一〇	明治	八〇	一									
三一〇	明治	八一	一									
三一〇	明治	八二	一									
三一〇	明治	八三	一									
三一〇	明治	八四	一									
三一〇	明治	八五	一									
三一〇	明治	八六	一									
三一〇	明治	八七	一									
三一〇	明治	八八	一									
三一〇	明治	八九	一									
三一〇	明治	九〇	一									
三一〇	明治	九一	一									
三一〇	明治	九二	一									
三一〇	明治	九三	一									
三一〇	明治	九四	一									
三一〇	明治	九五	一									
三一〇	明治	九六	一									
三一〇	明治	九七	一									
三一〇	明治	九八	一									
三一〇	明治	九九	一									
三一〇	明治	一〇〇	一									

巖手、山形兩

新湯縣、稻架
樹枝條ヲ伐採

防宮林三福＝防西秋
植下城了里井編＝防林目田
栽村縣ル濱縣入ヲ村縣由
續海亘砂坂ス保濱山利
行岸理砂防井安山砂郡
砂郡植郡林林郡

森林法改正

愛媛縣大洲外
二拾三公園開

福井縣霞外三
拾公園開設

廣島縣模範林
造成著手
山國乙訓郡
向日町ニ模
府竹林ヲ試
範城ヲ設ク
宮城ヲ設ク
模範林ヲ設
愛媛縣模範
林設

石川、熊本兩
縣戰役記
念模範林
著手模範林
富山縣模範
植栽了ル
京都府愛知
山口各縣或
範林定府縣
著手林定或
北海國廳渡
外六箇國定
範地設定模
富山縣日露
役記念林設

東宮(大正天
皇)熱田神宮
樟樹御手植

一

五四

一〇

三

元

四〇

二五五
明治

二五六
明治

二五七
明治

皇紀	曆年	月	宗教的林系	教育的林系	風致的林系	衛生的林系	交通的林系	保安的林系	農業的林系	獵漁的林系	軍事的林系
二五九〇	昭和五	六月五		富山縣立山連峰保護林設定 岐阜縣槍穗高笠連峰保護林設定 千葉縣昭和大典記念林造成 著手		國立公園調查會設置					
二五九一	昭和六	四月一		神奈川縣模範林造成著手 鹿兒島縣大典記念公有林野造林＝著手		國立公園法公布					
二五九二	昭和七	四月		鹿兒島縣試驗林設定 高知縣大禮記念林造成＝著手 岡山縣大典記念林設定 佐賀縣大典記念模範林ヲ設 定ス 廣島縣東宮行啓記念林造成 著手	宮崎縣霧島保護林設定(四次)						
二五六一	昭和年代										

日本山林史保護林篇

	皇
	紀
	曆
	年
	月
	宗教的林系
	教育的林系
	風致的林系
	衛生的林系
	交通的林系
	保安的林系
	農業的林系
	獵漁的林系
	軍事的林系

136

138

江戸幕末諸

三十二万

0 40 80 120 里



142

40

38

36

江戶幕末諸

三十二万

0 40 80 120 里



132

134

136

江戸幕末諸大名領域圖

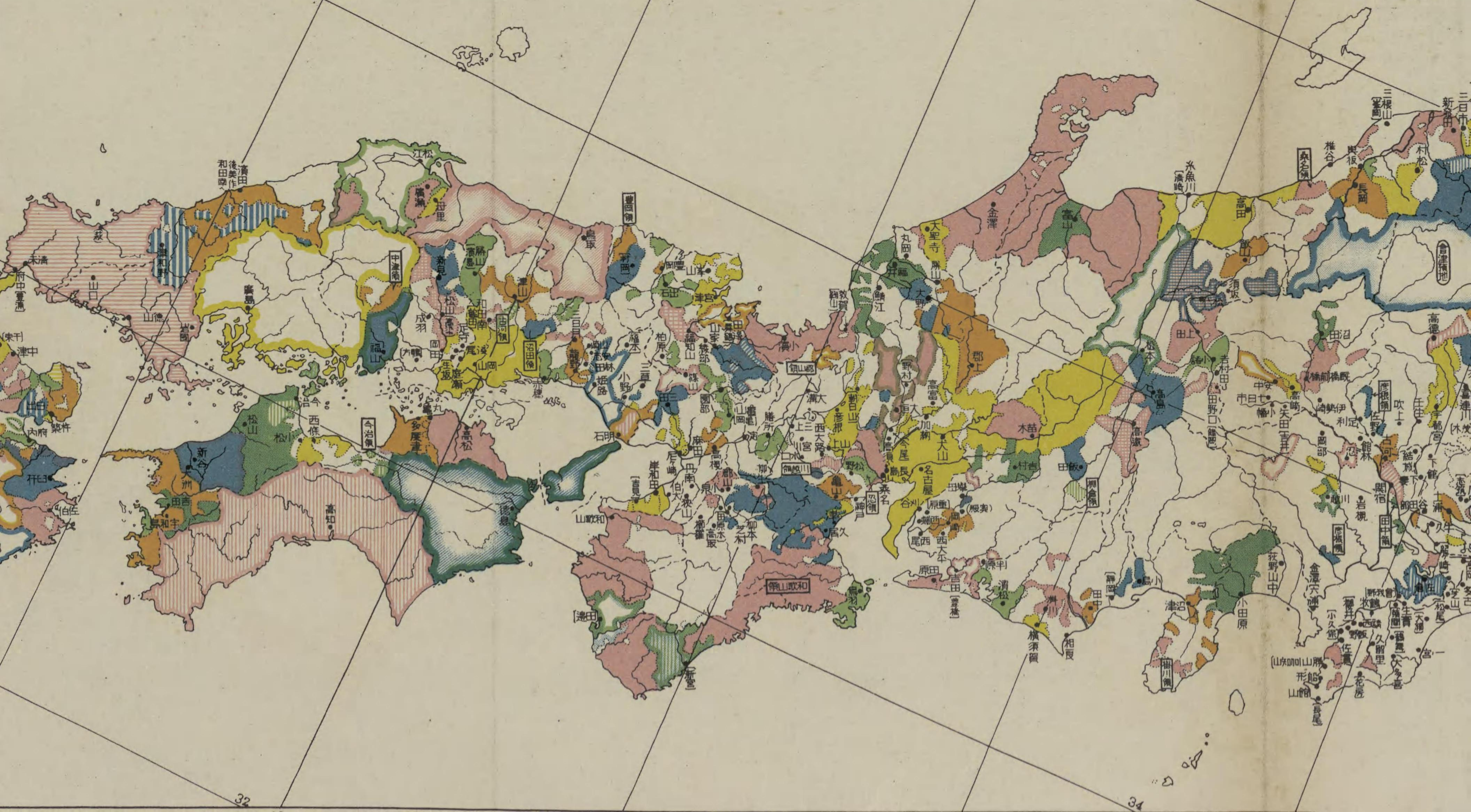
一ノ分万十二百三

0 10 20 30里

0 40 80 120里

凡例

- 一、本圖は江戸幕末に於ける諸大名の居所及び封邑の分布を示す。
- 一、著色せざる部分は皇室御料公家領幕府領社寺領旗本采邑及區域狭小にして著色を以て別かつに堪へざる諸大名の領地を含む。
- 一、印は領主の治府の所在地を示す。其維新後他に轉ぜしものは双方に記入し、 を以て後者を識別す。
- 一、 を以て圍めるは飛地たることを示す。



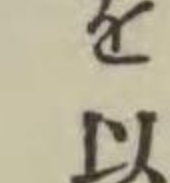
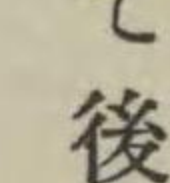
江戸幕末諸大名領域圖

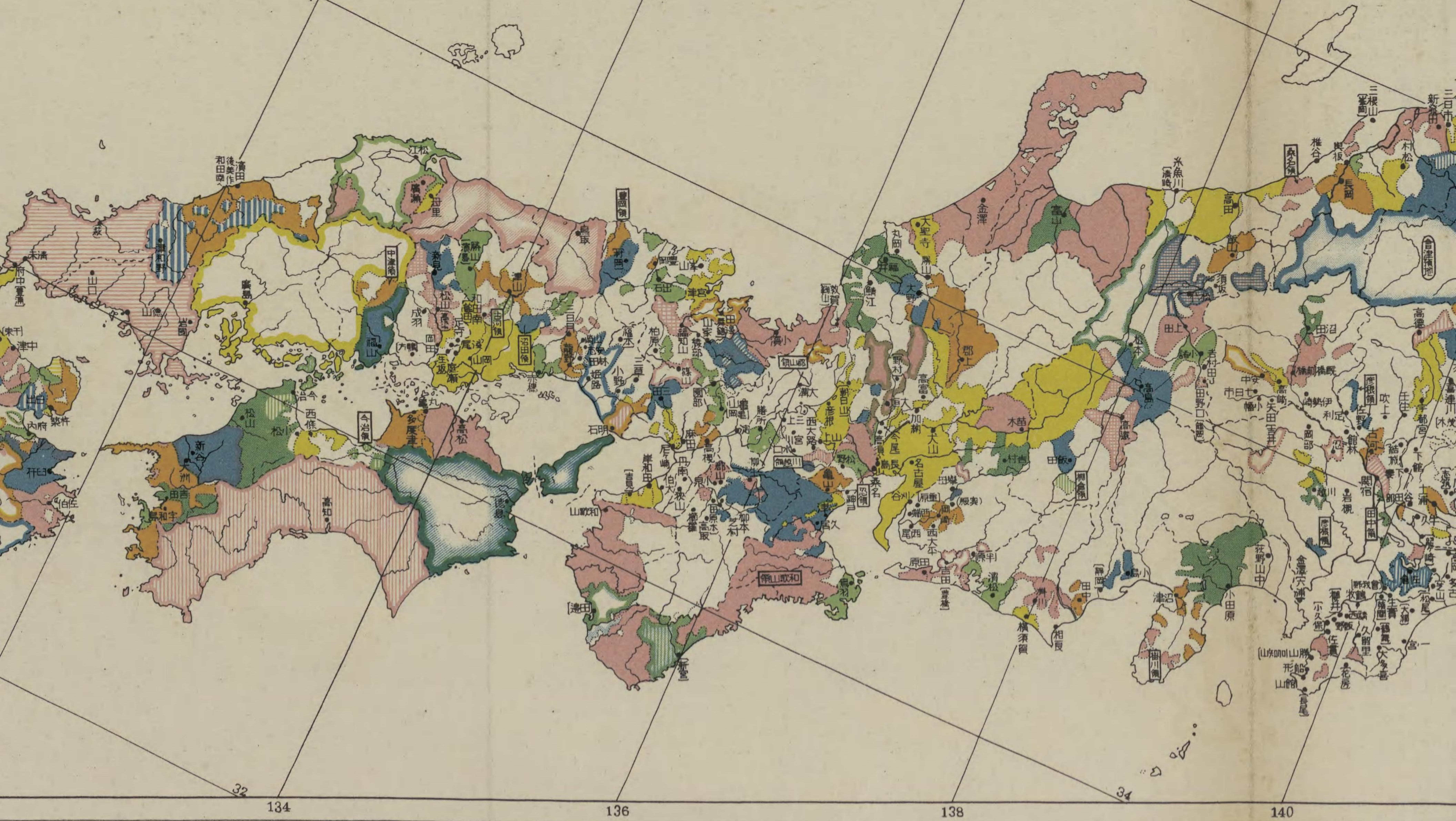
三十二万分之一

0 10 20 30 里

0 40 80 120 町

凡例

- 一、本圖は江戸幕末に於ける諸大名の居所及び封邑の分布を示す。
- 一、著色せざる部分は皇室御料、公家領、幕府領、社寺領、旗本采邑、及區域狭小にして、著色を以て別かつに堪へざる諸大名の領地を含む。
- 一、印は領主の治府の所在地を示す。其維新後に轉ぜしものは双方に記入し、を以て後者を識別す。
- 一、を以て圍めるは飛地たることを示す。



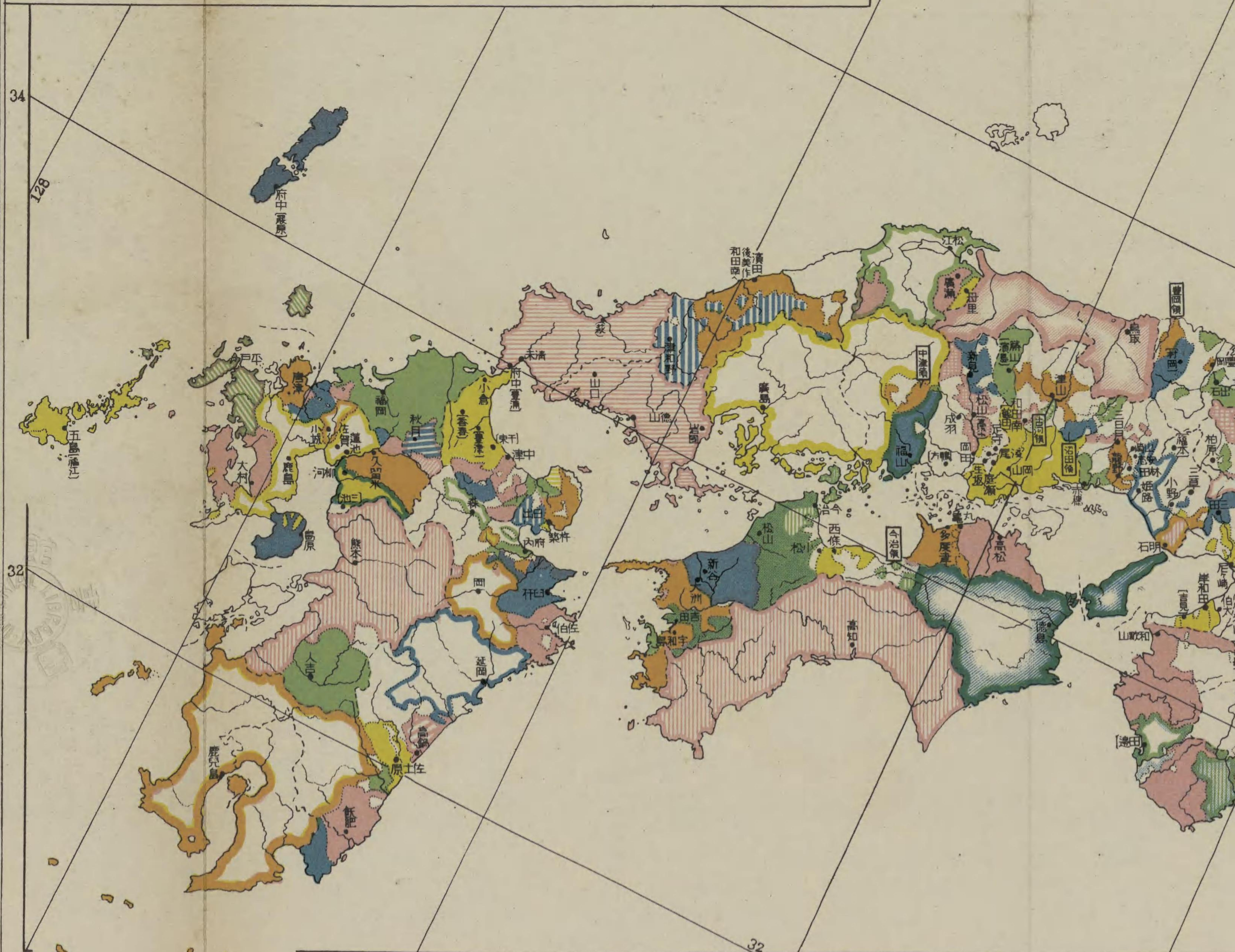
圖域

0 10

凡例

- 一、本圖は江戸幕末に於ける諸大名の居所及び封邑の分布を示す。
- 一、著色せざる部分は皇室御料公家領幕府領社寺領旗本采邑及區域狭小にして著色を以て別かつに堪へざる諸大名の領地を含む。
- 一、印は領主の治府の所在地を示す。其維新後他に轉ぜしものは双方に記入し、「」を以て後者を識別す。
- 一、 を以て圍めるは飛地たることを示す。
- 一、但其地本領に近く、一見識別し得るものは其記入を略す。
- 一、「」を以て示すものは明治維新後に於て治府及藩名の變更せるものなり。
- 一、() を以て示すものは維新前に於ける治府の變動にして、特に必要ありと認めたるものなり。
- 一、宗藩の領内に於ける支封にして、其區域狭小圖示に堪へず著色を省略せるものは單に治府の所在地のみを宗家領分の色別内に示す。
- 一、幕府領にして諸大名の預り地となれるもの多し其本領に接續し特に著しきは を以て標示す。

(備考)本圖は喜田博士の好意による。



凡例

一、本圖は江戸幕末に於ける諸大名の居所及び封邑の分布を示す。著色せざる部分は皇室御料、公家領、幕府領、社寺領、旗本采邑、及區域狭小にして、著色を以て別かつに堪へざる諸大名の領地を含む。

一、印は領主の治府の所在地を示す。其維新後他に轉ぜしものは双方に記入し、「 」を以て後者を識別す。

一、「 」を以て圍めるは飛地たることを示す。

一、但其地本領に近く、一見識別し得るものは其記入を略す。

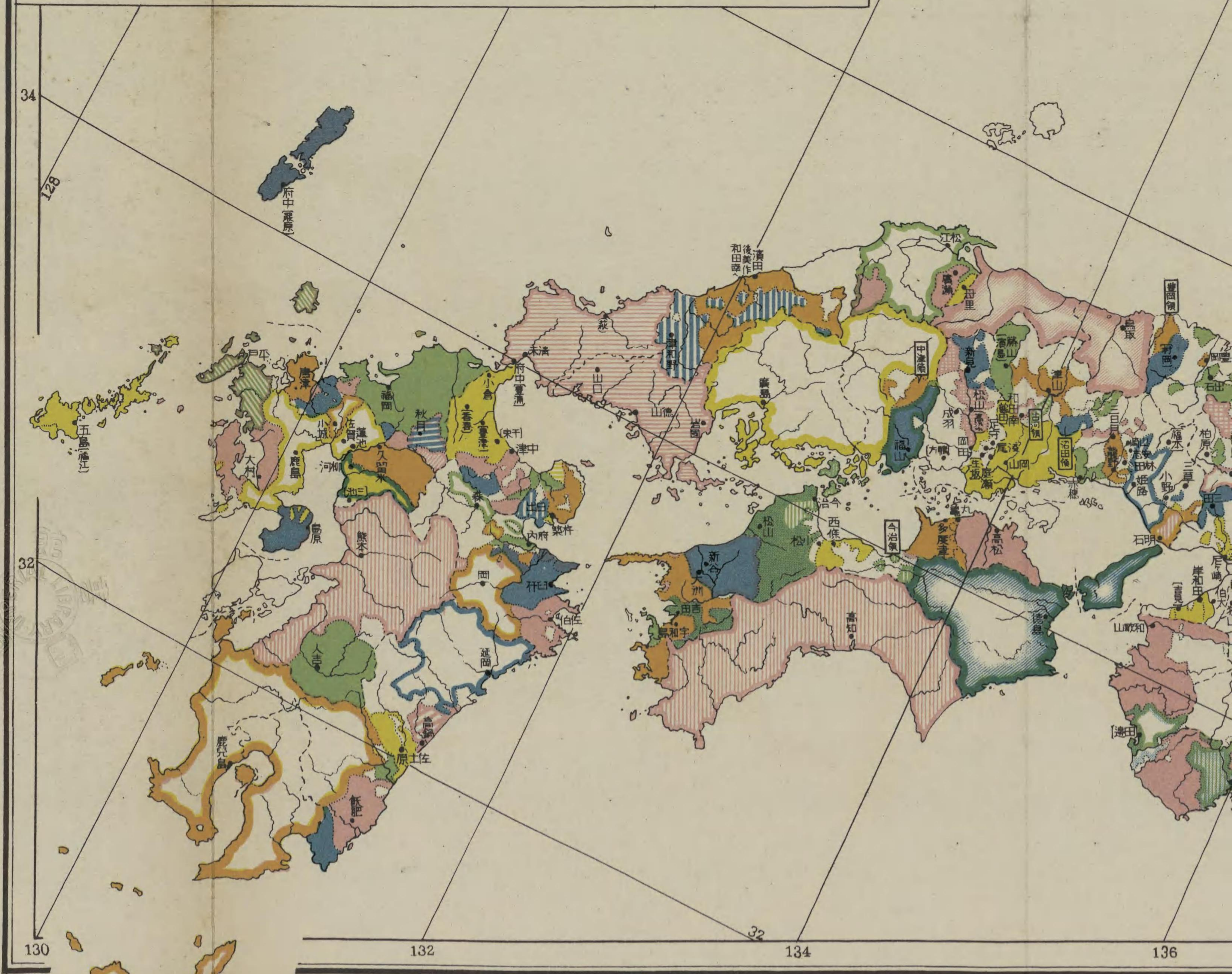
一、「 」を以て示すものは明治維新後に於て治府及藩名の變更せるものなり。

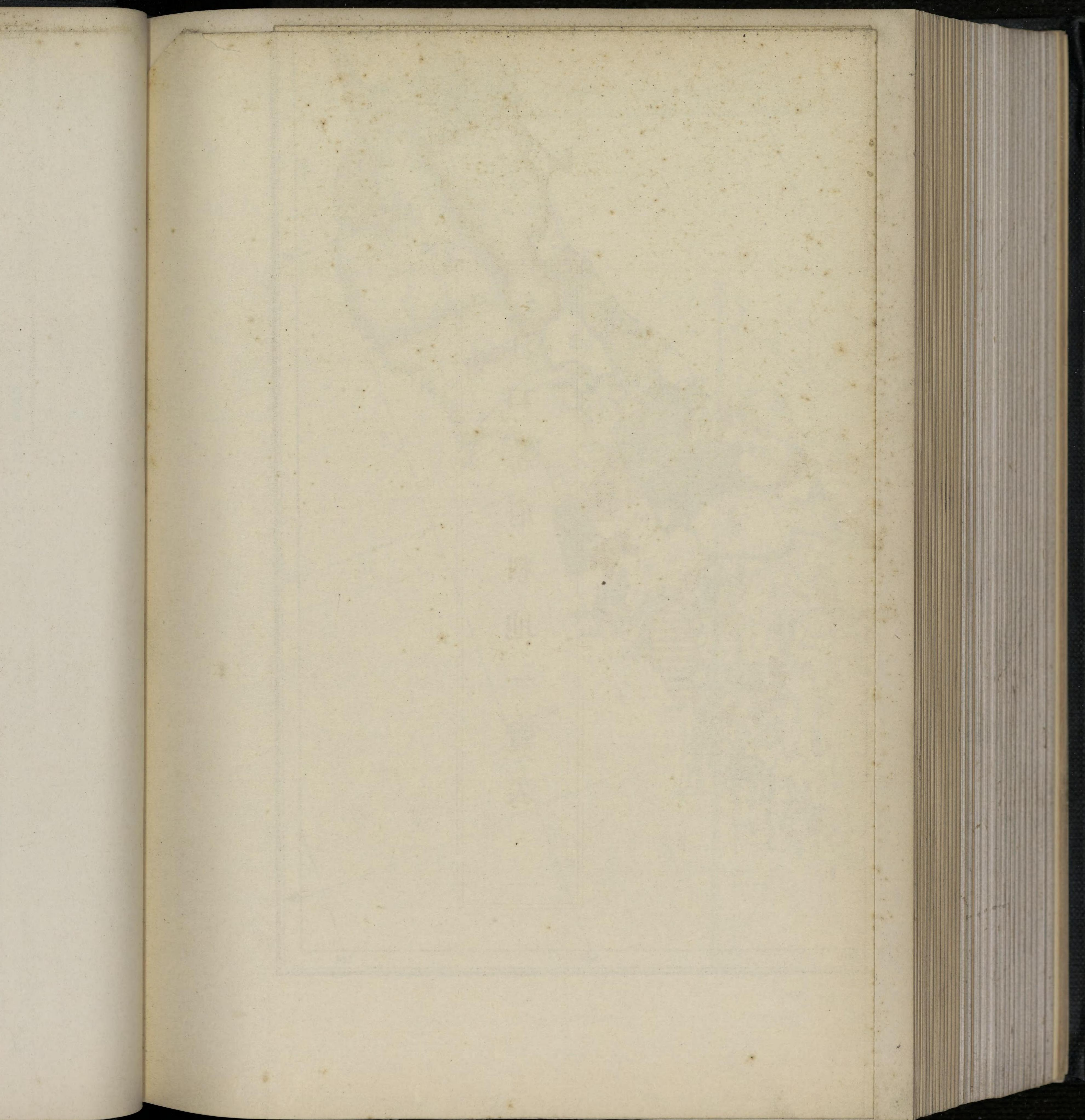
一、「 」を以て示すものは維新前に於ける治府の變動にして、特に必要ありと認めたるものなり。

一、宗藩の領内に於ける支封にして、其區域狭小圖示に堪へず著色を省略せるものは單に治府の所在地のみを宗家領分の色別内に示す。

一、幕府領にして諸大名の預り地となれるもの多し、其本領に接續し特に著しきは「 」を以て標示す。

(備考)本圖は喜田博士の好意による。





江戸幕府料地一覽表

(一) 郡代又ハ代官ニ於テ管理シタルモノ

(天保九年現在)

(一) 郡代又ハ代官ニ於テ管理シタルモノ

(天保九年現在)

役所々在 在地	支配地 域	郡代又ハ代官名 <small>(○印ハ代官)</small>	石	高
京都	山城、和泉、丹波、河内、攝津、播磨	小堀主税	九萬六千四百六十九石餘	
京都	大和、河内、和泉	角倉帶刀	二百四十六石餘	
山城	河内	木村宗右衛門	三萬八百七石餘	
京都	大和、河内	上林六郎	二萬五百三十一石餘	
山城	河内	竹垣三右衛門	六萬千七百三十二石餘	
大坂	攝津、河内、播磨	池田岩之丞	七萬九千四百十七石餘	
大坂	攝津、河内、和泉	築山茂左衛門	七萬二千六百七石餘	
大坂	大和、河内、和泉、攝津、播磨、近江	石原清左衛門	十萬千八百八十三石餘	
近江	大和、河内、和泉、攝津、播磨、近江	多羅尾久右衛門	五萬五千三百五十四石餘	
近江	大和、河内、和泉、攝津、播磨、近江	柴田善之丞	十萬百五十四石餘	
美濃	美濃、伊勢	小笠原信助	六萬三千九百五十八石餘	
遠江	遠江、駿河、信濃	岸本十輔	八萬百四石餘	
駿府	遠江、駿河、信濃	松坂三郎右衛門	八萬四千五百四十石餘	
甲府	遠江、駿河、信濃	小林藤之助	七萬九千六百八十二石餘	
市川	甲斐、伊豆、相模、駿河、武藏	篠本彦次郎	五萬七千八百二十九石餘	
石川	甲斐、伊豆、相模、駿河、武藏	江川太郎左衛門	八萬四千百十七石餘	
伊豆	甲斐、伊豆、相模、駿河、武藏	中村八太夫	十三萬四千九百二十三石餘	
江戸	武藏	山田茂左衛門	十一萬二千四百四十七石餘	
江戸	武藏			

江戸幕府料地一覽表

石見大森	但馬野	備中倉敷	丹後濱崎	出雲山	飛騨高川	越後川	中野	信濃野	信濃野	尾花澤	柴橋	越後原	陸奥	小濱	桑折	同	同	同	在府	下野	在野	江戶
備後石見	但馬美作	備中美作	丹後但馬	越前後	飛騨、越前、美濃、加賀、越前白山麓	信濃、越	信濃、上野	信濃、上野	出羽	出羽	陸奥、越	陸奥、常	陸奥	陸奥	陸奥	安房、上總、下總	下總、上野、下野、常	下總、上野、下野、常	下野	武藏、上野、下野	武藏、上野、下野	武藏
岩田	大草太郎	高山又藏	和田主馬	青山九八郎	大井帶刀	平岡熊太郎	岡本忠次郎	大原左近	大貫次右衛門	添田一郎次	平田文次郎	篠田藤四郎	島田帶刀	野村彦右衛門	森覺藏	林金五郎	伊奈友之助	羽倉外記	川崎平右衛門	山本大膳	伊奈半左衛門	伊奈半左衛門
七萬八千六百九十五石餘	七萬四千八百八十三石餘	六萬三千七百三十三石餘	六萬七千七百四十四石餘	七萬三千三百八十八石餘	十一萬四千五十二石餘	五萬三千七百四十七石餘	五萬四千二百九十八石餘	六萬九千五百七十四石餘	七萬八千九十九石餘	六萬九千九百五十七石餘	十萬六千四百四十八石餘	五萬七千二百九十六石餘	八萬三千七百八十三石餘	八萬六千二百三十九石餘	八萬七千五百四十四石餘	八萬五千七百七十二石餘	八萬八千五百三十三石餘	八萬五千七百六十三石餘	九萬四千六百三十三石餘	十三萬四千九百九十一石餘	十萬五千七十七石餘	十萬五千七十七石餘

在所	預り地域	奉行又ハ藩主名	石	高
伏見 岸和 高津 攝津 伊豫 浦賀 陸奥 出羽 庄米 伊勢桑 新高田 佐渡 松代	山和 大和 攝津 攝津 相津 陸奥 陸奥 出羽 出羽 越前 越前 越前 佐渡 信濃	伏見 泉 岡部 植村 永井 加藤 浦賀 松平 上杉 酒井 松平 榊原 溝口 佐渡 眞田	五千百六十六石餘 一萬千二百六十七石餘 四萬八千五十五石餘 四萬七千四百四十二石餘 千三百五十四石餘 六千五百十七石餘 八萬八千四百三十一石餘 五萬五千三百九十四石餘 二萬七千六百八十八石餘 五萬千三百三十六石餘 五萬二千九百七十八石餘 一萬四千九百九十六石餘 十三萬二千五百十二石餘 七千四百四十五石餘	

(二) 遠國奉行又ハ諸家預り所

肥前 豐後 長崎	肥前 豐前 肥後 筑前	寺西 藏太 高木 作右衛門	計 十一萬七千五百三十四石餘 三萬六千六百七十七石餘 三百二十八萬千五百七十八石餘
----------	-------------	---------------	--

出雲 丹波 備前 但馬 石見	越前 丹波 備前 備後 石見	青山 九八郎 和田 主馬 高山 又藏 大草太郎 左衛門 岩田 歟三郎	七萬千三百八十八石餘 六萬七千七百四十四石餘 六萬三千七百三十三石餘 七萬四千八百八十三石餘 七萬八千六百九十五石餘
----------------	----------------	------------------------------------	--

江戸時代大名一覽表

江戸幕府料地一覽表終

合

計

計

五百九十石餘
九十萬七千五百九十三石餘
四百十八萬九千七百七十一石餘

領
名

皇紀三六〇年
關ヶ原役
（慶長五年）

三三二年
關ヶ原役後
（慶長七年末）

三三七年
大坂役後
元和元年

三三四年
貞享元祿年代

三三九年
享保十七年

三四五年
寬政七年

三四七年
文化十年

三五五年
慶應元年

三五九年
（明治二年）
版籍奉還時

皇紀三六〇年
關ヶ原役
大坂役
貞享元祿年代
享保十七年
寬政七年
文化十年
慶應元年
（明治二年）

領名	山城	三	淀	山城其他	大和	郡	小	芝	柳	柳	柳	高	田	松
	收					山	泉	村	本	庄	生	取	本	本
關ヶ原役 皇紀三六〇年 (慶長五年)	津田信成 一萬三千石					増田長盛 二萬石						二本多俊政 二萬五千石		
關ヶ原役後 三三二年 (慶長七年末)	同上					片桐貞隆 一萬石						同上		三福島正石頼 三萬石
大坂役後 三三七年 (元和元年)				板倉勝重 一萬七千石		水野勝成 六萬石	同上					同上		織田常石眞 五萬石
貞享元祿年代 三三四年	石川昌勝 六萬石					本多忠平 十萬石	片桐貞房 一萬二千石		織田秀親 一萬石		柳生萬宗 一萬石	植村家上吉 同		
享保十七年 三三九年						松平吉里 十五萬一千石	片桐貞起 一萬一千石	織田輔世 一萬石	織田信方 同	永井直亮 一萬石	柳生俊平 同	植村家上包 同		
寛政七 二四五年						松平保光 同	片桐貞彰 同	織田長上 同	織田秀綿 同	永井直上方 同	柳生俊則 同	植村家上長 同		
文化十年 二四七年						松平保泰 同	片桐貞芳 同	織田輔宜 同	織田信上 同	永井直温 同	柳生俊上 同	植村家上久 同		
慶應元 二五五年						松平保申 同	片桐貞篤 同	織田長易 同	織田信成 同	永井直壯 同	柳生俊益 同	植村家上保 同		
版籍奉還ノ時 二五九年 (明治二年)						柳澤保申(伯) 同	同上	同上	同上	永井直哉(子) 同	同上	植村家壺(子) 同	平野萬長裕(男) 一萬石	

領名	布施	龍田	宇陀	葛上	大和ノ内	同	同	同	同	同	河内	丹南	狹山	大井
(關ヶ原役後) 皇紀三三〇年 長五年			二多賀萬秀石種											
(關ヶ原役後) 三三三 長七年末	一桑山六千石晴	二片桐八千石元				一桑山萬元晴	三織田萬有石樂							
(大坂役後) 三三七 元和三年	同桑山一上直	三片桐二千石則				一織田萬長石政	一織田萬尙石長							
貞享元年 三三四 代			一永井萬直石貞											
享保十七年 三三九														
寛政七年 三四五														
文化十年 三四七														
慶應元年 三五五														
(明治奉還ノ時) 三五九													上(子)上	上(子)上

日本山林史保護林篇

伊賀	中嶋	尼崎	大坂	味舌	麻田	三田	茨木	高槻	攝津	陶器其他	谷川	岸和田	伯太	和泉
				二織田千有石樂	一青木萬一石重	二山崎三家盛石	一片桐萬且石元	二新庄六千直石賴				三小出萬秀石政		
			六十五萬七千石	豐臣秀賴	同同						一桑山六千重石晴	同同		
四萬五千石通	稻葉紀石	五戶田氏鐵石	十松平萬忠石明		一萬二千石上			二土岐萬定石義		一小出萬三石尹	二桑山六千石晴	五小出萬吉石英		
	四萬八千石督	青山幸石			一青木萬兼石重	三九萬六千石雄		三永井六千直石只				五岡部三千石就		
	四松平萬忠石喬				同青木一上典	同九鬼隆上抵		同永井直上期				同岡部長上富	一渡萬三千石綱	
	同松平忠上吉				同青木一上貞	同九鬼隆上張		同永井直上進				同岡部長上備	同渡邊春上綱	
	同松平忠上昆				同青木一上貫	同九鬼隆上邑		同永井直上與				同岡部長上脩	同渡邊伊上綱	
	同松平忠上興				同青木重上義	同九鬼隆上義		同永井直上矢				同岡部長上寬	同渡邊章上綱	
	同櫻井(改姓)忠興(子)上				同同	同同		同永井直諒(子)上				同岡部長職(子)上	同同上(子)上	

大井	狹山	丹南
		一北條一千石盛
		同同
		一北條萬石信
一渡萬三千石綱	同北條氏上宗	一高木正石豐
	同北條氏上朝	同高木正石陳
	同北條氏上昉	同高木正石剛
	同北條氏上吉	同高木正石彌
	同北條氏上恭	同高木正石坦
	同同	同同
		上(子)上
		上(子)上

領名	上野	伊勢	津	龜山	神戶	菰野	長島	久居	桑名	八田	松坂	上野	田丸	岩手
關ヶ原役 皇紀三三〇年 (慶長五年)	二筒井定石次	五富田信高	二岡本宗憲	二瀧川萬雄	二福島正賴	一福島正賴	二菅沼萬定	二菅沼萬定	二氏家行廣	三古田重勝	三古田重勝	一分部萬光	三稻葉五千道	三稻葉五千道
關ヶ原役後 二六三年 (慶長七年末)	同上	七同萬	三關萬一	五柳直盛	一土方雄石氏	一土方雄石氏	二菅沼萬定	二菅沼萬定	十本多忠勝	五同萬五千石上	五同萬五千石上	二同萬石上	四稻葉五千道石通	同上
大坂役後 三三七年 (元和元年)	同上	藤堂高虎	三十二萬三千石	同上	同上	同上	同菅沼萬定	同菅沼萬定	十松平萬定	同古田重治	同古田重治	同分部萬光	同上	同上
貞享元祿年代 三三四年	同上	藤堂高久	同上	五板倉重冬	一石川七千石茂	一石川七千石茂	一松平萬忠	一松平萬忠	同松平萬忠	同上	同上	同上	同上	同上
享保十七年 三三九年	同上	藤堂高治	同上	同板倉勝澄	一本多忠統	一本多忠統	二増山正任	二増山正任	十松平萬忠	同上	同上	同上	同上	同上
寬政七年 三四五年	同上	藤堂高敦	同上	六石川萬總	一本多忠京	一本多忠京	二増山正賢	二増山正賢	一加納三千石周	同上	同上	同上	同上	同上
文化十年 三四七年	同上	藤堂高兌	同上	同石川總純	同本多忠敬	同本多忠敬	同増山正贊	同増山正贊	一加納萬久石堅	同上	同上	同上	同上	同上
慶應元年 三五五年	同上	藤堂高猷	同上	同石川成之	同本多忠貫	同本多忠貫	同増山正修	同増山正修	十松平萬定	同上	同上	同上	同上	同上
版籍奉還時 三六二年 (明治二年)	同上	同上	同上	同上	同上	同上	同増山正同	同増山正同	六久松(改姓)萬定教(子)石	同上	同上	同上	同上	同上

領名	吉田(豐)	岡崎	刈屋	西尾	重原	半原	舉母	田原	西端	西平	奧殿	新城	伊保	作手
關ヶ原(慶長五年)	池田輝政(慶長五年)	十田吉政	三野忠重											
皇紀三三〇年	松平家清	本田康重	水野勝成	二本多康俊				戸田尊次						
關ヶ原(慶長七年末)	松平忠利	本田千紀	水野忠清	松平成重				三宅康信						
三三二年	小笠原長祐	水野忠春	稻垣重富	土井利忠				本多忠利						
貞享元年	松平資訓	水野忠輝	三浦明石次	土井利庸				本多忠就						
享保十七年	松平信明	本田忠顯	土井利謙	松平完石				内藤政俊						
寬政七年	同	同	同	同				内藤政養						
文化十年	同	同	同	同				同						
慶應元年	同	同	同	同				同						
版籍奉還(天明二年)	大河内信古(子)	本田忠直(子)	同	同	板倉勝達(子)	安部信發(子)	同	同	同	同	同	同	同	同
皇紀三三〇年	池田輝政	十田吉政	三野忠重					戸田尊次						
三三二年	松平家清	本田康重	水野勝成	二本多康俊				三宅康信						
三三五年	松平忠利	本田千紀	水野忠清	松平成重				本多忠就						
三三七年	小笠原長祐	水野忠春	稻垣重富	土井利忠				本多忠就						
三三九年	松平資訓	水野忠輝	三浦明石次	土井利庸				内藤政俊						
三四五年	松平信明	本田忠顯	土井利謙	松平完石				内藤政養						
三四七年	同	同	同	同				同						
三四九年	同	同	同	同				同						
三五五年	同	同	同	同				同						
三五九年	同	同	同	同				同						

深溝
一松平萬忠石利

領名	沼津	田中	小島	興國寺	久能	松永	甲斐	谷(郡)内村	府中	甲斐内	近江内	甲斐其他	相模	小田原	萩野山中
皇紀三〇年 (關ヶ原役後) 慶長五年								淺野萬長 石政	淺野萬幸 石長					大久保忠隣 石隣	
三三二年 (關ヶ原役後) 慶長七年末		大久保忠佐 石佐	酒井萬忠 石利	一天野萬康 石景	一松下重綱 石綱			鳥居成次 石次	平岩親吉 石吉					同上	同上
三七五年 大坂役後 元和元年								同上							
三四一年 貞享元祿年代		太田資直 石直						秋元隆朝 石朝	徳川綱豊 石豊		伊丹長勝 石勝			大久保忠朝 石朝	十萬三千石
三三二年 享保十七年														大久保忠都 石都	十一萬三千石
二四五年 寛政七年		水野忠友 石友	本多正過 石過	松平信義 石義										大久保忠顯 石顯	一萬三千石
二四七年 文化十年														大久保忠眞 石眞	同上
二五五年 慶應元年		水野忠敬 石敬	本多正訥 石訥	松平信敏 石敏										大久保忠禮 石禮	同上
二五九年 (版籍奉還)時 明治二年														大久保忠良(子) 石良	七萬五千石 上(子)上

岡部	忍	川	岩	武藏	下	菲	伊豆	同	相摸ノ内	當	中	一	甘	久
	十松平萬忠石吉	一酒井萬重石忠	二高力萬清石長		五戸田千尊石次	一内藤萬信石成			四土屋千忠石直	五内藤千清石成	一青山二千忠石成		一本多萬正石信	
			同同									一阿部萬正石次	同同	
			上上									石次	上上	
		二酒井七千石利	同高力忠上房											
二安部萬二千石友	十阿部萬正石武	七松平萬晴石綱	四松平八千石易					一坂本萬重石治						
二安部萬石平	同阿部正上喬	六秋元萬喬石房	三永井二千直石陳											
同安部信上亨	同阿部正上誠	十松平萬直石恒	二大岡萬忠石烈											
同安部信上操	同阿部正上權	同松平直上溫	同大岡忠上喜										一米津千通石政	
同安部信上發	同松平忠上誠	十松平七萬直石克	二大岡三萬忠石貫											
	同松平忠敬(子)上	八松(改姓)井萬二康載(子)石	同同上(子)上											

萩野山中	小田原	相摸
	六久保萬五千石隣	
	同同	
	上上	
	十大久保萬三千石朝	
	十一大久保萬三千石郁	
一大久保萬三千石翹	同大久保忠上顯	
同大久保教上孝	同大久保忠上眞	
同大久保教上義	同大久保忠上禮	
同同	七大久保萬五千石	
上(子)上		

領名	皇紀三三〇年 (關ヶ原役後) (慶長五年)	二六二年 (關ヶ原役後) (慶長七年末)	二七五年 (大坂役後) (元和三年)	三三四年 (貞享元祿年代)	三三九年 (享保十七年)	三四五年 (寬政七年)	三四三年 (文化十年)	三五五年 (慶應元年)	三五九年 (明治二年)
金澤(六)	一松平康重	同大久保忠常	同大久保忠職		一米倉二保教	同米倉昌賢	同米倉昌晴	同米倉昌言	同同上(子)
騎西	二松平萬石	同大久保忠常	同大久保忠職						
小室	一伊奈三千石次	同同上	同伊奈忠政						
本庄	一小笠原信之	同同上							
松山	一松平萬忠石賴								
入幡山	一松平萬家石清								
鳩谷	五阿部千正石次								
鯨井	五戸田千一石西								
足立郡ノ内	五西尾千吉石次	一同萬二千石上							
深谷	一松平萬忠石輝								
深谷ノ内	一松平萬康石長								
川越ノ内	五酒井千忠石世								
同上	三酒井千忠石利								
喜多見				二喜多見重石政					

久喜

|

|

|

|

一米萬津一政石恒

|

|

|

|

領名	岩 富	山 崎	守 谷	高 崎	山 川	大 須	矢 賀	白 井	小 篠	小 南	小 松	常 陸	水 戶	土 浦
關ヶ原役 (慶長五年)	北條萬石勝	岡部長盛	土岐萬定	酒井家石次	山川萬朝石信	天野康石景	鳥居萬元石忠	酒井萬家石次	本多康石俊	松平定石勝	佐竹義宣			
關ヶ原役後 (慶長七年末)	同上	同上	同上	同上										
大坂役後 (元和三年)	北條氏重				松平定綱									
貞享元祿年代 (三十四-三十五年)									保科正祥					
享保十七年 (三十九年)														
寬政七年 (二十四年)														
文化十年 (二十四年)														
慶應元年 (三十五年)														
版籍奉還ノ時 (明治二年)														

笠 間

|

三松平萬康石重

三永萬井二千直石勝

五井上萬正石任

六井上萬正石之

八牧野萬貞喜石喜

同牧野貞長

同牧野貞明

同牧野貞寧(子)

上

額	小	片	古	眞	麻	下	宍	牛	志	谷	下	手	府	笠
田	張	野	渡	壁	生	妻	戸	久	築	部	館	岡	岡	間
						六多賀谷重石經					二水谷勝俊			
							五秋田萬重石季	一山口萬重石政			同同	四戸澤萬政石盛	一六鄉萬政石乘	三松平萬康石重
	一松下萬六千石綱	二瀧川萬正石利	一丹羽萬長石重	五淺野萬直石重	三新庄三直石定	二松平萬定石綱	同同			一細川六千興石元	同水谷勝隆	同同	同同	三永井二千直石勝
二松平萬賴石元					一新庄萬直石智			一山口萬弘石隆			二増山三千正石彌		二松平萬賴石隆	五井上萬正石任
					同新庄直石上祐		一松平萬賴石則	同山口弘石長		一細川六千興石虎	二石川萬總石茂		同松平萬賴石明	六井上萬正石之
					同新庄直石上規	一井上萬正石廣	同松平萬賴石救	同山口弘石致		同細川興石德	同石川總石般		同松平萬賴石前	八牧野萬貞石喜
					同同	同井上萬正石意	同松平萬賴石筠	同山口弘石通		同同	同石川總石承		同松平萬賴石況	同牧野萬貞石長
					同新庄直石上虎	同井上萬正石兼	同松平萬賴石德	同山口弘石達		同細川興石貫	同石川總石管		同松平萬賴石繩	同牧野萬貞石明
					同新庄直石上敬(子)	同井上萬正石已(子)	同松平萬賴石位(子)	同同	一本堂萬親久(男)石上(子)	同同	同同	二中山信徵(男)石上(子)	同松平萬賴石策(子)	同牧野萬貞石寧(子)

常陸	水	土
佐竹義宣	五十萬五千石	浦
武田信吉	十萬石	三松平萬五千石
徳川頼房	二萬八千石	
徳川光圀	三萬五千石	六土屋五千石直
徳川宗翰	同徳川	九土屋五千石直
徳川齊修	同徳川	同土屋
徳川治紀	同徳川	同土屋
徳川慶篤	同徳川	同土屋
昭武(公)	同徳川	同土屋

苗	今	高	岩	加	郡	大	美濃	近江	同	同	同	近江	小	大
木	尾	須	村	納	(八幡)	垣		其他	上	上	上	内	室	津
一川尻萬直石次	一市橋萬直石勝	一高木萬盛石兼	四丸萬具石安		四稻葉萬貞石通	三伊藤萬盛石宗			三池田萬長石吉	一氏家萬六千石繼	一堀萬秀石重	一石田萬一石成		六京極萬高石次
同遠山友上政	二同萬石上	五德永萬壽石昌	二松平萬家石乘		二遠藤萬七千石隆	五石川萬康石通		二田中萬吉石興						
同同	同竹腰正上信	五德永萬三昌石重	同松平萬乘石壽	十松平萬忠石隆	同同	同松平萬忠石良		同同						
一遠山五千石春		二小笠原萬三貞石信	一丹羽萬九千石晉	七松平萬光石永	二遠藤萬四千石春	十戶田萬氏石定							一小堀萬二千石延	
一遠山萬友石史		三松平萬義石孝	二松平萬乘石紀	六安藤萬五千石尹	三金森萬八千石旨	同戶田萬氏石長								
同遠山友上壽		同松平萬義石祐	三松平萬乘石保	三永井萬二千石彌	四青山萬八千石完	同戶田萬氏石教								
		同松平萬義石昶	同松平萬乘石蒞		同青山萬幸石通	同戶田萬氏石庸							一小堀萬正石彌	
一遠山萬友石詳		同松平萬義石勇	同松平萬乘石命	三永井萬二千石服	同青山萬幸石宜	同戶田萬氏石彬								
同遠山友祿(子)上	三竹腰萬正舊(男)石	同上	同上	同上	同上	同上								

高嶋	佐和山	堅田
	十九萬四千石	石田三成
一萬五千石	佐久間安政	井伊直政
		堀田正永
		堀田正敦
		同萬三千石上

領名	高富	野村 (大垣新田)	曾根	揖斐	德野	清水	十條	關	黒野	岐	高松	福	多	上
皇紀三三〇年 關ヶ原役 (慶長五年)		二西尾萬光石教			一稻葉二通石重		一萬鳥一千石義	一萬一千石義	四藤萬貞石泰	織田三萬三千石信	三德永萬壽石昌	二丸毛兼石利	三關萬一石政	二佐藤五千方石季
三三三年 關ヶ原役後 (慶長七年末)		同同			同同		一萬八千石上	同上						
三三七年 大坂役後 (元和三年)		同織田長利		二萬五千石教	一平岡萬賴石資	一稻葉萬正石成								
三三九年 貞享元祿年代														
三三九年 享保十七年		一本莊萬道石矩	一戶田萬氏石房											
三三九年 寬政七年		同本莊道利	同戶田氏上興											
三三九年 文化十年		同同	同戶田氏上宥											
三三九年 慶應元年		同本莊道美	同戶田氏上良											
三三九年 版籍奉還時 (明治二年)		同上(子)	同上(子)											

領名	皇紀三六〇年 (關ヶ原役) (慶長五年)	三六二年 (關ヶ原役後) (慶長七年末)	三六七年 (大坂役後) (元和元年)	三六九年 (貞享元年)	三六九年 (享保十七年)	三六九年 (寬政七年)	三六九年 (文化十年)	三六九年 (慶應元年)	三六九年 (明治二年)
田野岡口	石川長	八萬石上	堀直石升	堀直石富	堀直石英	堀直石國	堀直石與	堀直石誠	堀直石上
岩村田	石川長	八萬石上	堀直石升	堀直石富	堀直石英	堀直石國	堀直石與	堀直石誠	堀直石上
須坂	石川長	八萬石上	堀直石升	堀直石富	堀直石英	堀直石國	堀直石與	堀直石誠	堀直石上
松本	石川長	八萬石上	堀直石升	堀直石富	堀直石英	堀直石國	堀直石與	堀直石誠	堀直石上
高遠	石川長	八萬石上	堀直石升	堀直石富	堀直石英	堀直石國	堀直石與	堀直石誠	堀直石上
飯山	石川長	八萬石上	堀直石升	堀直石富	堀直石英	堀直石國	堀直石與	堀直石誠	堀直石上
長沼	石川長	八萬石上	堀直石升	堀直石富	堀直石英	堀直石國	堀直石與	堀直石誠	堀直石上
飯田	石川長	八萬石上	堀直石升	堀直石富	堀直石英	堀直石國	堀直石與	堀直石誠	堀直石上
川中島	石川長	八萬石上	堀直石升	堀直石富	堀直石英	堀直石國	堀直石與	堀直石誠	堀直石上
坂本	石川長	八萬石上	堀直石升	堀直石富	堀直石英	堀直石國	堀直石與	堀直石誠	堀直石上
高取	石川長	八萬石上	堀直石升	堀直石富	堀直石英	堀直石國	堀直石與	堀直石誠	堀直石上
信濃ノ内	石川長	八萬石上	堀直石升	堀直石富	堀直石英	堀直石國	堀直石與	堀直石誠	堀直石上
同	石川長	八萬石上	堀直石升	堀直石富	堀直石英	堀直石國	堀直石與	堀直石誠	堀直石上
信濃其他	石川長	八萬石上	堀直石升	堀直石富	堀直石英	堀直石國	堀直石與	堀直石誠	堀直石上

佐久間勝之

領名	大胡	那波	阿保	三藏	相原新川	長根	布川	上野ノ内	同野	宇宮	高徳	喜連川	鳥山
關ヶ原役 皇紀三三〇年 慶長五年	二牧野康成石	一松平萬家石	一菅沼萬定石	五松平近正石	三稻垣長石	七松平忠明石	五松平信一石	四秋元長石	一酒井萬忠石	十浦生秀石	十浦生秀石	三萬七千石	三成萬七千石
關ヶ原役後 三三三年 慶長七年末	同上	同上	同上	同上	同上	同上	同上	同上	一酒井萬忠石	十萬家石	同上	同上	同上
大坂役後 三三七年 元和元年	同上	同上	同上	同上	同上	同上	同上	同上	同上	同奧平忠昌石	同上	同上	同成田氏上宗
貞享元年 三四一年	同上	同上	同上	同上	同上	同上	同上	同上	同上	九松平萬昌石	同上	同上	三永井萬尙石
享保十七年 三三九年	同上	同上	同上	同上	同上	同上	同上	同上	同上	七戶田八千石	同上	同上	同大久保忠上胤
寬政七年 二四五年	同上	同上	同上	同上	同上	同上	同上	同上	同上	七戶田七千石	同上	同上	同大久保忠上喜
文化十年 二四七年	同上	同上	同上	同上	同上	同上	同上	同上	同上	同戶田忠延石	同上	同上	同大久保忠上成
慶應元年 三五五年	同上	同上	同上	同上	同上	同上	同上	同上	同上	六松平萬英石	同上	同上	同大久保忠上順
明治二年 三五九年	同上	同上	同上	同上	同上	同上	同上	同上	同上	七戶田萬忠友石	同上	同上	同同 上(子) 上(子)

茂	山	辛	板	西	眞	那	皆	小	黒	吹	足	大	佐	壬
木	川	山	橋	方	岡	須	川	山	羽	上	利	原	野	生
	二山 川萬 朝石	三佐 萬野 九千 信石				一那 須萬 資資 石景	一皆 萬川 三千 石照		一 萬關 三資 千石			七 千原 九晴 百石		
			一松 平萬 一石	一藤 田五 千重 石	二淺 野萬 長重 石	一同 萬四 千石	同同 上上		二同 萬石			一 萬二 千石	三佐 萬野 九千 信石	一 日根 野萬 吉明 石
					一堀 萬二 千石	一那 須萬 七千 石	二本 多萬 八千 石	三本 多萬 三千 石	同大 關萬 高上			同同 上上		一 萬五 千石
									一 萬九 千石		一 本莊 萬宗 石	同大 田原 與清 上		二 浦萬 直次 石
									同大 關萬 上		一 戶萬 一石	一 大田 厚一 千扶 清石		三 鳥居 萬忠 石
									一 大關 萬八 千石		同大 田原 庸清 上		同鳥 居萬 忠	
									同同		同大 田原 友清 上		同鳥 居萬 忠	
									上上		上喬		上孝	
一 細川 六千 興石									同大 關萬 上	一 有馬 萬氏 石	同大 田原 勝清 上	一 堀田 萬六 千石	同鳥 居萬 忠	
									同大 關萬 上	同同	同同	同同	同同	
									同大 關萬 上	上(子)	上(子)	上(子)	上(子)	上(子)

鳥	喜	高
山	川	德
三 成萬 七千 石	同	同
上上		
同成 田氏 上宗		
三永 井萬 尙庸 石		
同大 久保 忠上	五 喜連 川千 茂氏 石	
同大 久保 忠上	同喜 連川 彭氏 上	
同大 久保 忠上		
同大 久保 忠上		
同大 久保 忠上	五 喜連 川千 繩石	一 戶田 萬忠 石
同同	同足 利(改 姓)氏	一 戶田 萬忠 石
上(子)	上(子)	上(子)

領名	小見川	下野其他	下野ノ内	磐城	手越	小高	中村	三春	守山	白川	棚倉	平倉	泉	湯長谷
皇紀三三〇年 關ヶ原役 (慶長五年)				六相馬萬義胤							十岩城萬貞隆			
三三二年 關ヶ原役後 (慶長七年末)				六相馬萬利胤							十鳥居萬忠石政			
三三五—三三七年 大坂役後 (元和三年)		三萬五千石元		六相馬萬利胤							三立花萬宗石茂	十同二萬石上		
三三四—三三三年 貞享元祿年代	一萬五千石衆		一堀田萬正石高			同相馬昌胤	五秋田萬輝石季		十松平萬忠石弘	五內藤萬信石良	二內藤萬正石直			
三三九二年 享保十七年						同相馬尊胤	同秋田賴上胤	二松平萬賴石貞	同松平義上知	五松平武石元		一板倉萬勝石清	一內藤萬政石令	
二四五五年 寛政七年						同相馬祥胤	同秋田倩上胤	同松平賴上亮	十松平萬定石信	六小笠原萬長石堯	五安藤萬信石成	二本多萬忠石籌	同內藤正上偏	
二四七三年 文化十年						同相馬恕胤	同秋田孝上胤	同松平賴上信	同松平定上永	同小笠原長上温	同安藤信上明	同本多忠上誠	同內藤貞上幹	
二五五年 慶應元年						同相馬充胤	同秋田熹上胤	同松平賴上邦	十阿部萬正石外	七戶田萬忠石友	三安藤萬信石勇	同本多忠上紀	同內藤政上養	
二五九二年 版籍奉還ノ時 (明治二年)						同相馬季胤(子)	同秋田映季(子)	二松平萬賴之(子)	六阿部萬正功(子)	同同萬正功(子)	同同萬正功(子)	一本多忠伸(子)	一內藤萬政憲(子)	