

33

547

嘉永以前西洋輸入品及參考品目錄

東京帝室博物館編

044161-000-3

33-547

嘉永以前西洋輸入品及參考品目錄

東京帝室博物館

M39

BDN-0085

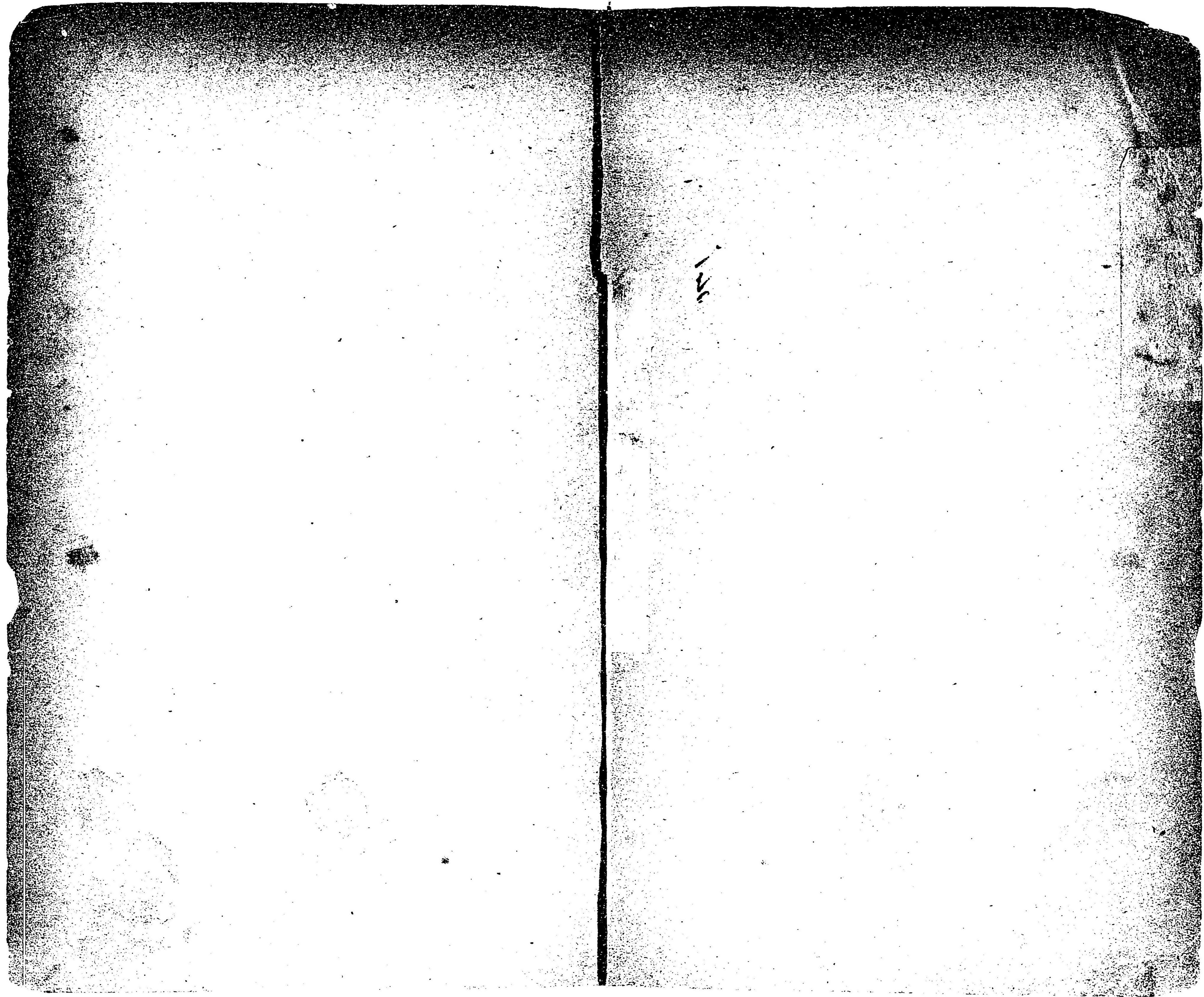


33

547

嘉永以前西洋輸入品及參考品目錄

東京帝室博物館



凡例

一、嘉永以前西洋輸入品及參考品ハ明治三十九年五月開設ノ特別展覽會甲部ノ列品ニシテ該展覽會閉會後更ニ本年未迄引續キ存置スルコトトナリ其ノ陳列場ヲ三號館階上ニ移シテ陳列公開スルコトトセリ

二、本目錄ハ明治三十九年特別展覽會列品目錄甲ノ部ノ再版ニシテ、列品中多少ノ増減アリモ大体ニ於テハ殆同一ナリ

三、本目錄ハ右ノ分類ニヨリテ次第ヲ定メタリ

- 一、洋書 外國版、本邦版及手寫
- 二、和書 翻譯書、外國ニ關スル記事插圖等アル書、
歐文文書、邦文文書、
- 三、文書 外國製、本邦製
- 四、地圖 外國製、本邦製
- 五、洋畫 西洋畫家、本邦畫家ノ手ニナリシモノ、

明治
39 10 15
内交

六、和畫 外國風俗等ヲ示セルモノ、

七、銅版 外國製、本邦製、

八、學術器械 外國製、本邦製、時計、顯微鏡、醫療、測量、天文器械等及文房具類、

九、耶蘇教遺物 外國製、本邦製、

一〇、外國武器

一一、樂器、遊具 外國製、本邦製、

一二、陶器 外國製、本邦製(和蘭手及外國ノ圖樣アルモノ)

一三、硝子器 外國製、本邦製、

一四、織物、刺繡 西洋、印度、支那等ノ製品ニシテ洋舶ニヨリ輸入セラレシモノ、毛織物、更紗、絹織物等及ビ其ノ應用品、

一五、革類 外國製、本邦模製、本邦應用品、

一六、貨幣紀念牌 外國貨幣、本邦模造、本邦紙幣、

一七、雜

一、列品番號ハ目錄ト現品ト對照上便宜ノタメ附シタルモノニシテ陳列ノ順序ヲ

示スモノニアラス

一、列品及ビ人名等ノ略解ハ再出以下之ヲ省略セリ

二、列品番號ヲ變更セザランガ爲初版目錄印刷後新タニ加ハリタルモノハ皆追加トシテ逐次末尾ニ加ヘタリ

一、特別展覽會列品中閉會後其ノ出陳ヲ止メシモノハ本目錄ニハ之ヲ除去シ其番號モ廢棄シテ新加列品ヲ以テ之ヲ填充セズ

一、列品ノ寫眞數葉ヲ冊尾ニ挿入セリ、冒頭△印ヲ付セルモノ即是レナリ

嘉永以前西洋輸入品及參考品目錄

一、洋書

うゑいんまん植物書

一七三六年あむすてるだむ版

八冊

東京市子爵秋元興朝

鷹見忠常手澤本

三十二冊

茨城縣 鷹見久太郎

はるま佛蘭大辭典

一七八一年らいでん及はーぐ版

一冊

はるま蘭佛新字典

一七八一年はーぐ版

一冊

にうほふ和蘭東印度會社使節支那紀行

一六九三年あむすてるだむ版

一冊

學校用和蘭史

一八一六年あむすてるだむ版

一冊

ばたびあ志

一冊

和蘭略史

一七五八年あむすてるだむ版

一冊

○洋書

地理初歩 一八二三年ごろこれひと版 一冊
 日本國民志 一七八〇年あむすてるだむ版 一冊
 地理問答 一八一九年あむすてるだむ版 一冊
 懷中地理書 一八二〇年らいでん版 一冊
 ぶりんせん地理書 一八一七年あむすてるだむ版 一冊
 和蘭文法入門 一八二五年らいでん版 一冊
 和蘭國語初歩 一八二五年らいでん版 一冊
 べいえる和蘭文法初歩 一八二五年ろつてるだむ版 一冊
 じやーる、かせゆ佛蘭會話 一八三四年さると、ぼんめる版 一冊
 まりん佛蘭會話 一八三一年あむすてるだむ版 一冊
 和蘭綴字書 一八〇五年あむすてるだむ版 一冊
 蘭領ばたびあ役員名簿 一八〇七年ばたびあ版 一冊
 ろーく地理教科書 一八一〇年やとふわん版 一冊

ふぁん、でる、びー英蘭會話 一八二二年ごろこれひと版 一冊
 佛語初歩 一七〇一年あむすてるだむ版 一冊
 地理初歩 一八三〇年はあーる、れむ版 一冊
 愉快ナル兒童 讀本 あむすてるだむ版 一冊
 兒童用書 一冊
 みゆるれる猫ト犬 あむすてるだむ版 一冊
 あむすてるだむ動物園報告書 あむすてるだむ版 四冊
 讀書入門 一七〇七年あむすてるだむ版 一冊
 蘭領ばたびあ役員名簿 一八〇一年ばたびあ版 一冊
 經緯測度法 一七〇三年あむすてるだむ版 一冊

三 魯西亞字學 寫本

一冊 同 同

本書ハ文化十年大黒屋光太夫所持ノ一七八七年出版ノ書ヲ、

鷹見忠常ノ手寫セシモノナリ。

○洋書

四 べすれる和蘭本草書 一六二三年版 三册 東京市伯爵小笠原長幹
五 松浦家藏洋書 十八册 東京市伯爵松浦 詮

松浦壹岐守清静山ト號ス。寶曆十年生レ、天保十二年卒ス。齡八十二歳。多ク蘭書ヲ集メ又自ラ能ク之ヲ解セシト云フ。左ノ書ノ多クハ文化五六年ノ間、幕府ノ借入レタル書四十部ノ内ナリ。

あんそん旅行記 一七六五年あむすてるだむ版 一册
まるちん理學書 一七四四年あむすてるだむ版 一册
ぶりにゆす博物書 一六六二年あむすてるだむ版 一册
まーりん蘭佛辭書 一七三〇年どるどれひと及あむすてるだむ版 一册
まいえる語彙 一七七七年あむすてるだむ版 一册
よんすごん動物圖説 一六六〇年あむすてるだむ版 一册
でさるまゆうす透視畫法 一六六四年あむすてるだむ版 一册
すこうてん東印度旅行 一七七五年うこれひと及あむすてるだむ版 二册

すごるいす旅行記 一七四六年あむすてるだむ版 一册
へるぶるげー海陸外科書 一七四八年あむすてるだむ版 一册
ぼーえる英國女王あんな一代記 一七三六年でるふ版 四册
ふあれんちんおびでいゆす文集 一六九七年あむすてるだむ版 一册

咬啣吧曆 一七八〇年(安永九年)曆、縦一尺三寸五分、横一尺七寸二分、一七八三年(天明三年)曆、縦一尺四寸八分、横一尺八寸、ばたひあ版 二枚
咬啣吧曆 一七八五年曆、蘭文、日本寫本、 一册
にうほふ和蘭東印度會社使節支那紀行 一六六五年あむすてるだむ版 一册

六 あれういん及これ葡萄牙和蘭對譯辭書 一七二四年版 一册 東京府 大槻文彦
六二ばるふいん和蘭解剖術 一七二八年らいでん版 一册 同 同

○洋書

七 ぎごねうす本草書 一六〇八年ういでん版 一冊

本書ハ長崎成瀬家ノ舊藏ニ係リ、明治二十七年同家ヨリ東京帝國大學ニ寄贈シタルモノナリ。

六 東京帝國大學
附屬圖書館

八 ばーれ外科手術書 一六四九年どるごれひと版 一冊

本書ハ長崎蘭醫榊林家ノ舊藏ニ係リ、明治二十四年同家ヨリ東京帝國大學ニ寄贈シタルモノナリ。

九 よんすどん動物圖説 一六六〇年あむすてるだむ 一冊

本書ハ楓山文庫舊藏本ニシテ、首端白紙ニ一六六三年(寛文三年)四月八日蘭人へんごりく、いんぢくノ江戸ニ於ケル題書アリ、以テ當時船載ノ書タルコトヲ知ルヘシ。

一〇 めつつほん東北韃靼誌 一七八五年あむすてる 一冊

本書ハ楓山文庫舊藏本ニ係リ、文化以前舶來セシコトハ表紙附箋ニ刊年一七八五年ヲ文化四年ヨリ遡算シテ何年前トセルニテ明ナリ。

一一 江馬蘭齋同春齡手澤本 十冊

江馬益也ヨリ東京帝國大學ニ寄贈シタルモノナリ。

ぎうふ和蘭辭書 寫本 二冊

本書ハ緒言ニ見ユルガ如ク、一八一六年長崎在留ノ蘭人へんごりく、ぎうふ、我通詞吉雄權之助以下十一人ト共ニ編纂セシモノニテ、一部幕府ニ進獻ヲ命セラレシモノナリ。

ぎごねうす本草書 一六四四年あんとゑるべん版 一冊

をいご醫學辭書 一七四一年あむすてるだむ版 一冊

はいすてる治療學書 一七五五年あむすてるだむ版 二冊

まーれん佛蘭辭典 一七八二年あむすてるだむ版 二冊

りへらんご人身生理學 一八二二年あむすてるだむ版 二冊

一二 川本幸民手澤本 二十四冊

川本清一ヨリ東京帝國大學ニ寄贈シタル百四十一冊ノ内。

ゑいらんご和蘭語學書 寫本 三冊

本書ハ一八〇五年あむすてるだむ版本ヲ川本幸民ノ書寫セ

シモノナリ。

○洋書

りへらんど人身生理學 寫本

一册

本書ハ一八二六年あむすてるだむ版本ヲ川本幸民ノ書寫セシモノナリ。

内科諸病治療法 寫本

三册

本書ハペるりん版本ヲ川本幸民ノ書寫セシモノナリ。

まいえる語彙 寫本

三册

本書ハ一七四五年あむすてるだむ版本を川本幸民ノ書寫セシモノナリ。

五車韻府 寫本

八册

川本幸民書寫

くわんてす數學地理

一八三五年あむすてるだむ版

一册

林疆(洞海)ノ藏印アリ。

ぶれんく藥劑書 一七九八年うとれひと版

一册

林疆(洞海)ノ藏印アリ。

ろーず人身生理學 一八〇九年あむすてるだむ版

一册

〔番書關所改〕ノ印アリ。

えへん縋帶學綱要 一八二九年あむすてるだむ版

一册

ろーず人身生理學 版本

一册

本書ハ一八〇九年あむすてるだむ版本ヲ日本ニテ重刻セシモノナリ。

ふおつせ葡萄牙譯簡明築城學 版本

一册

本書ハ一八三三年版ヲ日本ニテ重刻セシモノナリ。

一三 杉田玄端手澤本

十册

同

杉田武ヨリ東京帝國大學ニ寄贈シタル九十一冊ノ内。

われんちん人身生理學 一八四八年ぐーだ版

二册

りへらんど人身生理學 寫本

一册

かすてれいん化學書 第三編 一七九四年あむす

一册

第一卷 てるだむ版

げでると自然界變形第二編 一六六二年(みっ

一册

ふーふえらんど醫學提要 寫本

一册

本書ハ一八三八年あむすてるだむ版本ヲ日本ニテ重刻セシモノナリ。

○洋書

ぼむほふ及ぞーん獨蘭辭典一八四六年らいでん版 一册

蘭佛辭典 うとれひと版 一册

みゆるれる馬病治療書 一八四一年ぐろにんげん版 一册

ばたびあ協會會報第三編 一册

一四 ぶらんちん解剖圖 版本銅版 一册 東京市 吾妻健三郎

一五 らすべーる有機化學圖 一八三八年ぱり版 一册 同

一六 ぶしよー動植礦物圖 銅版、大六十枚、小三十枚 九十八枚 同

一七 魯西亞言語集 文化四年寫本 一册 茨城縣 鷹見久太郎

鷹見忠常手寫

一八 びかるご英蘭辭書 一八四三年ざるとぼんめる版 一册 大阪市 小山健三

本書ハ長崎通詞堀達之助始メテ英語ヲ學習スルニ當リ、蘭船ニ托シテ購求セシモノナリ。

一九 伊藤圭介手澤本 四十一册 東京市男爵伊藤一郎

ふーふえん動物書 一八二八年ろつてるだむ版 一册

和蘭藥局方 一八二六年ぐらーふんはーぐ版 一册

かすてれいん化學書 一七八八年あむすてるだむ版 三册

和蘭百科全書 一八四三年あむすてるだむ版 二册

しよめる及じやるもつご百科全書 一七七八年らいでん版 六册

しよめる辭典 一七八六年あむすてるだむ版 四册

おつふおん及ごーべんごん博物書 一七七五年ー一七八五年あむすてるだむ版 六册

へるむすだつご工藝學 一八二五年あむすてるだむ版 二册

くんつ植物書 一八三六年あむすてるだむ版 二册

へんりーべーける顯微鏡學 一七七〇年あむすてるだむ版 一册

ありあむ、へんりー化學 一八〇六年あむすてるだむ版 一册

ゑいらんど工藝辭書 一八四六年とるぞれひと版 一册

○洋書

三三 べる砲術書 原本一八五二年版、日本寫本貳冊ノ内 一冊 同
下會編文庫ノ印アリ。

三四 ほるころつぶ英蘭對譯字書 一冊 同
一八二四年とるどれひと及あむすてるだむ版
蕃書調所ノ印アリ。

一一、和書

三五 醫範提綱 宇田川榛齋著、文化五年版、亞歐堂永田善吉 一冊 東京市 平子 尙
銅版
宇田川榛齋、玄真ト號ス、蘭法醫ナリ。明和七年伊勢ニ生ル。幼

ヨリ醫ヲ好ミ、江戸ニ出デ、宇田川玄隨ノ門ニ入り、大槻玄澤
ノ教ヲ受ク。寛政九年玄隨ノ死後、宇田川家ヲ繼ギ、天保五年
歿ス。歳六十六。

三六 醫範提綱 同前 一冊 東京市 吾妻健三郎

三七 鷹見忠常手寫本 一冊 茨城縣 鷹見久太郎

蘭學必要 寫本

蘭語會話 寫本 二冊

ろしや地理 寫本 一冊

題名不詳 寫本 二冊

ろしや字日本音譯 寫本 一冊

三八 咬啣吧曆 一七八二年(天明二年)、一七八三年(天明三年)、一七八五年(天明五年)曆、日本文譯、 三冊 東京市 伯爵松 浦 詮
寫本

三九 自阿蘭陀至日本海路略說 寫本 一冊 同 同同

四〇 紅毛雜誌 森島中良編、寛政八年版 五冊 東京市 守田治兵衛
和蘭國其他海外諸國ノ雜誌ヲ載セタルモノナリ。

四一 文化五年同六年公儀御用疊書書類寫 寫本 一冊 東京市 伯爵松 浦 詮

四二 字學小成、和蘭譯筌、蘭語隨筆三種合本 前野蘭化著 一冊 東京府 大概文彦
天明五年ノ自序アリ、和蘭語ノ讀法ヲ示シタルモノナリ。

四三 解體新書 杉田玄白譯、安永三年版 五冊 同 同
西洋解剖書ニシテ我邦翻譯書ノ嚆矢ナリ。

○和書 一五

四四 因液發備 吉雄耕牛譯、文化十二年版 一册 同 一六
和蘭醫法檢瀕ノ書ナリ。

四五 物類品隲 平賀源内著、寶曆十三年版 六册 同 同
動植物ノ事ヲ記シタルモノナリ。

四六 蘭學階梯 大槻磐水著、天明八年版 二册 同 同
我邦洋字ヲ板刻セシ嚆矢ナリ、洋字三十六字、洋數字、子母韻
ノ配合、名詞動詞、會話等ヲ記シテ蘭語ノ讀法ヲ示セルモノ
ナリ。

四七 蘭學階梯版本ノ内洋字ヲ刻セシ所 縦六寸三分、横一尺四寸七分 二枚 同 同

四八 重訂解體新書 首卷缺、大槻磐水譯、寛政十年寫 九册 同 同
大槻磐水手澤本、杉田玄白ノ解體新書ヲ重訂セシモノニシテ、
文政九年刊行本十三册アリ。

四九 重訂解體新書解剖圖 板表紙、文政五年浪華中端伊 一帖 同 同
三郎銅版

五〇 はるま和解 稻村三伯著、寛政八年寫本 十三册 同 同
佛蘭西人はるまノ辭書ニ和蘭語ヲ對譯セシモノヲ和譯セシ
モノナレバ「はるま和解」ト云フ、我邦對譯辭書ノ最初ノモノ
ナリ。

五一 三兵答古知幾 寫本廿七冊ノ内首尾三冊宛 六册 同 同
高野長英ノ潜伏中、薩摩侯ノ囑ニ因テ譯述セシ我邦西洋兵
書ノ初ナリ、潜伏ノコト露顯シ自殺セシモ、此書ノ翻譯ニヨ
リ、數年前贈位アリシモ亦此書ノ翻譯ニ因ルトカヤ。此書安
政三年ノ刊行アレドモ末尾ハ未刊ナルガ如シ。

五二 西洋砲術雜記 寫本 一册 同 同
大槻磐溪ガ嘉永安政ノ間ニ記セシモノ、步兵教練、大砲演習、
彈藥製造等ノコトアリ。

五三 洋兵教練小隊圖式 寫本 一册 同 同
大槻磐溪ガ安政三年ニ作リシモノナリ。

五四 外國旗幟 文化五年寫本 一册 東京市 清水晴風
改正紋所帳 中ニ阿蘭陀文字ヲ記セル紋アリ 一册 東京市 關保之助

五六 平賀源内陶器工夫書 地圖一枚添 一册 東京市 黒川眞道
平賀源内自筆。

○和書

- 五七 萬國航海標旗圖 寫本 一帖 同 一八
- 五八 西洋甲冑圖式 寫本 一册 同 同
- 五九 西音發微 附西洋字原考 大槻玄幹著、文政九年版 二册 同 同
- 六〇 地球全圖畧說 司馬江漢著、寬政五年版 一册 同 同
- 六一 靈鷲山圖說 司馬江漢著、文化五年版 一册 同 同
- 六二 和蘭本草書和解 原書和蘭ごごねうす撰 寫本 十五册 同 東京帝國大學附屬圖書館
- 六三 蘭語譯鍵 二册 同 同
- 六四 川本幸民手澤本 四十九册 同 同
- 和蘭字彙 安政二年版 五册 同 同
- 舍密讀本 和蘭亞漢瑛爾、樸穩蔑斯撰、川本幸民譯、寫本 九册 同 同
- 萬病治準 和蘭斯微句註、坪井信道譯、寫本 十五册 同 同
- 藥治遡源 和蘭忽屈譯、寫本 四册 同 同

- 六五 理學原始 和蘭漢瑛爾、滿爾撰、寫本 十六册 同 同
- 土生玄碩同玄昌手澤本 二十五册 同 同
- 人身窮理學小解 獨國羅說撰、和蘭英麻布譯、緒方章一册 同 同
- 新撰和蘭局方 和蘭あぼてーき撰、宇田川玄真譯、寫本 八册 同 同
- 扶氏經驗遺訓 獨國扶歌爾廣撰、和蘭華傑滿重譯、緒方章重譯、寫本 十六册 同 同
- 六八 居家備用 暗尼利亞律選爾、獨僱說撰、高野長英譯、內治篇第一、第二、第四高野長英自筆、書中壬辰九月トアルハ、天保三年ナリ。 十五册 同 同
- 六九 天象圖 寫本 一册 茨城縣 鷹見久太郎
- 七〇 四十二國人物圖 西川忠英撰、享保五年版 一册 東京市 黒川眞道
- 西川忠英字ハ如見、求林齋ト號ス。長崎ノ譯官タリ。著書四十二國人物圖說、華夷通商考等アリ。享保九年九月廿四日歿ス。年七十七。
- 七一 四十二國人物圖 西川忠英撰、享保五年版 二册 東京帝國大學附屬圖書館
- 七十二 日光驛路里數之表 文政六年版 一枚 茨城縣 鷹見久太郎
- 七三 泰西本草名疏 伊藤圭介著、文政十二年版 三册 東京市 男爵伊藤一 郎

○和書

本書ハ著者ガ文政年間長崎ニ於テ、しゝばるどニ植物學ヲ學ビ別ル、ニ臨ンデ、珍藏スルツンべるぐノ日本植物書ヲ錢セラレシカバ、其載スル處ノ日本植物ノ羅匈名ヲ探リ、之ニ和漢名ヲ充テ、別ニ博物學ノ泰斗タル瑞典國りんねウスノ植物分類法ヲ記述シ、ソノ族種ヲ注解シ、本書ヲ著ハシ、之ヲ官ニ献ズ。植物學ニ於ケル、雄藥、雌藥種、類等ノ語ハ、本書譯述ニ當リ創メテ用キタル處ニシテ、遂ニ通用學語トナレリ。此書ノ表紙模様ハ古歌ニ「みの一つだになきどかなしき」ト詠メル榊棠の實ト、無花果ト稱セラレタル「イチジク」ノ花トヲ描出シ、俗説ノ謬レルヲ訂シ、且泰西ノ植物分類法ヲ本邦ニ紹介セント力メタリ。本書ハ著者ノ書ニシテ公ニセラレタル最初ノモノナリ。

七四 伊藤圭介手澤本 五册 同 同

磁器叢 寫本 二册

和蘭產物圖 藤元良著、寛政九年版、一册 二册

藥品會目錄 寫本 一册

天保三年名古屋ニ於ケル第四會ノ目錄ナリ。

七五 新板繪入今川一睡記 中ニ煙草店ノ圖アリ。 一册 東京市 關 保之助

七六 遠西醫方名物考及補遺 宇田川榛齋譯、宇田川 十二册 本 館

七七 植物啓原 宇田川榕菴著、天保四年版 一册 同

七八 和蘭藥鏡 宇田川榛齋譯、宇田川榕菴校 六册 同

七九 蘭藥鏡原 吉田成德譯、文政三年版 三册 同

八〇 魯西亞志 桂川甫周譯、寫本 一册 同

八一 增補華夷通商考 西川求林齋輯、寶永五年版 五册 同

八二 倭漢三才圖繪所載和蘭人圖 寺島良安著、正徳三 一册 同

八三 蕙錄 大槻玄澤著、寛政九年版 三册 同

八四 萬國新話 森島中良著、寛政十二年版 五册 同

森島中良ハ桂川甫周ノ弟ニシテ、又桂川甫榮ト云フ。蘭學ヲ能クシ、蠻語箋、紅毛雜話、桂林漫錄等ノ著書アリ。

八五 訓蒙圖彙所載和蘭人圖 中村欽著、寛文六年版 一册 同

八六 西說觀象經 文政五年吉雄俊藏述、明治十二年版 一折 同

○和書

八七 普多尼訶經 宇田川榕菴譯、文政五年刻成(明治十二年版) 一折

八八 鷹見忠常手澤本 二十六册 茨城縣 鷹見久太郎

咬啗吧曆和解 寫本 文政二年(一八二三年)曆 一册

和蘭譯筌 天明五年前野良澤著 寫本 一册

火炮誌 寫本 一册

阿蘭陀馬乘方聞書 寫本 一册

弘化四未年入津阿蘭陀船風說書 寫本 一册

西洋火術製藥法 寫本 一册

硝子製法集說 寫本、馬場貞由譯述、琉璃私考、磐水草合本 一册

町見術阿孤丹度用法略圖說 嘉永五年天野家臣渡邊以親著、寫本 一册

もるちいる并ぼんべんノ事 寫本 一册

和蘭世代初稿 寫本 一册

文化元年魯西亞使節慶安三年阿蘭陀使者 寫本 一册

微爾列謨四代記略 寫本 一册

「自象先堂借寫」トアリ。

地學通 卷四、五、ふらんこれーき中下 寫本 二册

別勒^{へれ}芝^{あひ}律^{あん}安^せ設^せ戰^{せん}記 青地盈譯 一册

報國以言 寫本 一册

奥書ニ「右報國以言ニ与工藤周菴所草周菴仙臺侯侍醫博涉
蘭書常對人云某少年好事老至不能爲一事無它思慮疏鹵致之
耳、寛政五年ニ云々トアリ。」

坤輿圖識 箕作寬著、弘化二年版 三册

坤輿圖識補 箕作寬著、弘化二年版 四册

溝口流規矩術圖解初篇 吉田重矩著、文政三年版 三册

八九 伊曾保物語 元和版 三册 東京府 大槻文彦

九〇 西洋錢譜 朽木龍橋編、天明七年版 一册 東京市 黒川眞道

○和書

三、文書

九一 やん、こつく、ぶろむほふ書 蘭文絹本、掛物 一軸 茨城縣 鷹見久太郎

一八二二年(文政五年)やん、へんごりく、だっぺるノ茶道ニ達セルヲ頌スル文ニシテ、鷹見忠常舊藏ナリ。ぶろむほふハ文化十四年來着セシ長崎出島ナル和蘭商館長ニシテ、文政五年ニハ江戸ニ參府セシナリ。

九二 泰西堂額 絹本 一面 同 同

左方蘭文、一八二四年長崎和蘭商館長よあん、ぬるれむ、ですち。るれる筆、泰西堂ノ文字、日本文政六年大清道光四年芸閣筆。

九三 蘭領印度總督へいごるぼつご書狀 掛物 一軸 神戸市 能福寺

慶長十七年(一六一二)あんでれ、ぼろうわろ及じゃこーべ、すへつさす署名譯文。

九四 葡萄牙文借用證文 一通 福岡市 島井俊三郎

一六三三年(寛永七年)十月十六日附、借主ふらんしす、かるばりよ、證人べるろ、ろごりげす、同あんどにお、かるばりよ、同あんどにお、ねれちヨリ島屋權平宛

九五 葡萄牙文書狀 一通 同 同

一六三二年(寛永八年)七月二十日附、まかお出、べれいらヨリ島屋權平宛。

九六 支倉六右衛門及るいす、そてろ自署 寫真 一枚 東京帝國大學文科大 學

伊太利せのむヨリ同國へねちあノせなどニ宛テタル書狀一部、原本へねちあ古文書館藏。

九七 伊東滿所自署及封印 寫真 一枚 同

一五八五年八月十六日附、ばるせろな發、ふねるらら侯宛ノ書ヨリ模寫シタルモノ、原本伊國もてな文書館藏。

九八 伊東滿所書狀 寫真 一枚 同

一五八五年(天正十三年)、原本伊國まんとば古文書館藏。

九九 伊達政宗書狀 寫真 一枚 同

原本西國せびいや市役所藏。

一〇〇 徳川家康書狀 寫真 一枚 同

慶長十四年、原本西國せびいや印度文書館藏。

一〇一 阿蘭陀人ニ與ヘシ渡海御朱印 寫真 一枚 同

慶長十四年、原本蘭國へいぐ古文書館藏。

○文書

一〇二 德川秀忠書狀 寫真 一枚 同 二六

慶長十五年、原本西國せびいや印度文書館藏。

一〇三 阿蘭陀人ニ與ヘシ渡海御朱印 寫真 一枚 同

元和三年、原本蘭國ヘ一古文書館藏。

一〇四 日本耶蘇教徒ヨリ羅馬法王廳ニ贈リシ文書 寫真 卷物 六卷 同

中ニ寛政十年阿蘭陀船於唐人瀨沈船及同十一年防州喜右衛門挽揚繪圖、摸本アリ。

一〇五 村井文書 一冊 同

中ニ寛政十年阿蘭陀船於唐人瀨沈船及同十一年防州喜右衛門挽揚繪圖、摸本アリ。

一〇六 高野長英筆蘭文額揚影 一枚 本館

此額ハ上野國佐渡村(?)ノ醫師長野宗貞ノ別莊讀傑山房ニ懸ケタルモノニシテ、宗貞ハ渡邊華山、高野長英等ト深交アリシ人ナリシガ、當時蘭書ヲ讀ムノ禁アリシヲ以テ、宗貞其ノ近邊ノ山ナル金毘羅ノ社ノホトリニ一屋ヲ建テ、讀傑山房ト號シ三名集會シテ蘭書ヲ讀ムトコロトナシタリト云フ。(江南針治寄贈)

一〇七 安南國王與船長書 一軸 京都市 神田喜左衛門

德隆六年(安南ノ年號ニシテ我寛永十二年ニ當ル)

一〇九 對馬太守宗義成ヨリ朝鮮國東萊釜山兩令宛 文書 四通 京都市 相國寺

明曆二年十二月附 二通

明曆三年四月附 一通

明曆三年十月附 一通

一一〇 異國通船朱印狀 十三通 同 同

慶長八年附 二通(大泥)

慶長九年八月附 一通(呂宋)

慶長九年八月附 二通(暹羅)

慶長九年八月附 一通(西洋)

慶長九年十一月附 一通(安南)

慶長九年十一月附 一通(東京)

- 慶長九年十二月附 一通(大泥)
- 慶長十年附 二通(西洋)
- 慶長十年七月附 一通(安南)
- 慶長十一年九月附 一通(柬埔寨)
- 一一一 幸太夫日記 露文一七九一年(寛政三年) 一册 東京市 林 若吉
- 一一二 光太夫歐字筆蹟 二枚 茨城縣 鷹見久太郎
 - 癸酉大光書六十二歳トアリ。
 - 大光ハ大黒屋光太夫ニシテ、露西亞ニ漂流シ久シク彼地ニ
 - 留寓シ、寛政五年ニ歸朝セシモノナリ、癸酉ハ文化十年ナリ。
- 一一三 大槻磐水門人姓名簿 一卷 東京府 大槻文彦
 - 寛政元年ヨリ文政九年マデ三十八年間九十四人ノ署名血判。
- 一一四 大磐槻溪砲術皆傳狀 一卷 同 同
 - 嘉永元年十月大家同庵ノ授ケシモノナリ。

四、地圖

- 一一五 だんういる東洋地圖 一七三七年らば一版、綴本、縦一尺七寸五分、横一尺二寸七分 一册 東京市 吾妻健三郎
- 一一六 すちゝれる萬國地圖 銅版、一八二八年獨逸ゴダ版、綴本、縦一尺二寸、横一尺五寸 一册 茨城縣 鷹見久太郎
- 一一七 世界地圖 銅版着色、目錄一枚付、あむすてるだ 三十一枚 同 同
- 一一八 海圖 銅版、一六九八年あむすてるだむ版、縦一尺二寸八分、横一尺一寸 二十八枚 同 同
- 一一九 新地圖 銅版、あむすてるだむ版、縦一尺九寸六分、横一尺二寸六分 二册 静岡縣師範學校
- 邦文ノ書入アリ。
- 一二一 世界圖屏風 六曲紙本着色、縦五尺四寸一分、横一丈二尺五寸四分 一雙 福井市 淨 得 寺
- 一二二 萬國全圖 寫本、紙本着色、縦一尺五寸五分、横一尺二寸二分 二枚 茨城縣 鷹見久太郎
- 一二三 萬國總界圖 寶永五年版、縦四尺四寸七分、横二尺一寸 一枚 東京市 黒川眞道
- 一二四 釋鳳潭撰萬國掌果圖 寶永七年版、縦三尺九寸五分、横四尺七寸五分 一枚 東京帝國大學附屬圖書館
- 一二五 地球萬國山海輿地全圖說 長久保玄珠版 天保版萬國全圖貼込 木版着色 一軸 茨城縣 島田増次郎
- 長久保玄珠字ハ子玉、源五兵衛ト稱シ赤水ト號ス、常陸多賀郡

○地圖

赤濱村ノ人後水戸侯ニ仕ヘ地理學ニ名アリ、享保二年生レ享和二年ニ没ス、年八十五。

- 一二六 同 一枚 東京市 清水晴風
- 一二七 地球兩半球圖 銅版紙本着色、縦一尺七寸八分、横一尺四寸五分 二枚 東京市 吾妻健三郎
- 落款、寛政壬子春二月、日本銅版創製東都芝門司馬江漢峻寫并刻。
- 一二八 同 二枚 茨城縣 鷹見久太郎
- 一二九 銅鑄日本輿地全圖 縦一尺三寸三分、横一尺一寸九分 一枚 同
- 一三〇 新訂坤輿略全圖 着色、嘉永五年版、縦一尺五寸、横四尺五寸 一卷 東京市 清水晴風
- 一三一 改訂輿地方圓圖 着色、嘉永四年版、縦一尺、横四尺八寸 一卷 同
- 一三二 亞細亞東南諸島地圖 天保四年寫 一枚 茨城縣 鷹見久太郎
- 一三三 萬國全圖及日本邊界略圖 銅版着色、文化六年高橋景保撰、永田善吉刻、縦七寸六分、横三尺八寸 一卷 同
- 一三四 世界萬國總圖及萬國人物圖 木版、浪花書林志保 屋三良兵衛印行 一枚 本館
- 一三五 嗚蘭新譯地球全圖

木版着色、表紙ニ橋本直政製 ALGEMEENE WAB-FELD-KAARTI ノ打出アリ

- 一三六 新地球圖 銅版着色、あむすてるだむ版、縦六尺七寸、横九尺八寸、よはんふらあ鑲刻 一軸 同
- 實永六年新井白石羅馬人よはんばつち一すとしごつちヲ切支丹奉行所小日向山屋敷ニ於テ吟味シ同奉行所ニ藏スル所ノ和蘭鑲版世界輿地圖ヲ示ス、西洋紀聞ニ曰ク「此圖ハ七十餘年前ニ作リシ所ニテ今ハ彼國ニモ得ヤスカラヌ物ナリコ、カシコヤブレシ事情ムベキ事ナリ修補シテ後ニ傳ヘラルヘシナド申シキ」又采覽異言序ニ曰ク「佗日乃示之以官庫所藏和蘭鑲版萬國輿地全圖……西圖和蘭あむすてるだむ所刻よあんふらあ撰」下是ニ由レバ白石ノしごつちニ示シシ地圖ハ即此ノ新地球圖ナリ、只此ニ掲グル所ノ圖幅ガ山屋敷ニ在リシモノナルヤ否未明カナ、フズ。
- 一三七 新地球圖 銅版着色、あむすてるだむ版、縦六尺七寸二分、横九尺九寸四分、二三六號改刻 一軸 同
- 一三八 日本國航海圖 革製着色、縦二尺一寸九分、横二尺九寸二分 一面 同
- 一三九 東洋諸國航海圖 革製着色、縦二尺、横三尺一寸 一面 同
- 一四〇 南蠻鐵路圖 羊皮製、一五九八年圖、縦二尺四寸五分、横三尺一分 一面 同

○地圖

一四一 西洋鐵路圖

羊皮製着色、大西洋西岸部、縱二尺五寸一分、横三尺一寸一分、印度洋部、縱二尺九寸五分、横二尺三寸五分

二面

同

一四二 ばたびあ圖

銅版、一七三一年版、縱八寸四分、横一尺三寸

一枚

茨城縣

鷹見久太郎

一四三 ばたびあ城及市陌ノ圖

銅版、二枚續

二枚

東京市 伯爵松浦

詮

一四四 まかお圖

銅版ノ寫、紙本着色、卷物

一軸

東京市

高嶺秀夫

司馬江漢筆

一四五 西肥長崎蕃船入津退治圖

着色

一枚

本

館

正保四年六月亞媽港黑船長崎ニ來航ノ時同港警戒ノ景ヲ圖シタルモノ、慶應二年模。

一四六 萬國圖

銅版、嘉永三年刻、卷物

一卷

東京市

中村丸之助

一四七 西蘭戰爭圖

銅版着色、縱四尺一寸八分、横五尺四寸五分

一軸

京都市

下村正太郎

一六二九年へると一へんぼつすニ於ケル西班牙和蘭兩軍戰鬪ノ圖ナリ。

一四八 英佛海戰圖

銅版着色、縱四尺三寸、横五尺四寸五分、一六二五年ヨリ一六二七年ニ至ル英佛戰爭中、さん、まるにんニ於ケル兩軍海戰ノ圖ナリ。

一軸

同

同

一四九 和蘭國全圖

鷹見忠常著、嘉永二年版、竹口貞齋刻、縱一尺九寸六分、横二尺九寸五分

一枚

茨城縣

鷹見久太郎

一五〇 同 版木

一枚

同

同

一五一 日本地圖

木版、色分、年代不詳

一枚

同

同

一五二 長崎圖

木版着色、安永七年版、縱二尺二寸、横三尺

一枚

山形縣

本間光輝

一五三 長崎圖

木版着色、享和二年版、縱一尺一寸四分、横一尺五寸

一枚

茨城縣

鷹見久太郎

一五四 長崎地圖

木版、縱八寸六分、横六寸三分

一枚

本

館

一五五 長崎地圖

木版、寛政八年、縱一尺五分、横六寸四分

一枚

同

同

一五六 長崎圖

木版着色、享和二年長崎文錦堂版、縱一尺一寸六分、横二尺九寸一分

一枚

京都府

妙心寺中春光院

一五七 長崎圖

折本

一折

本

館

與書「右長崎之圖金森氏某自寫所藏之一本長井氏某彼地所傳之圖二本合校合加自摸藏之一

一五八 天草陣圖

寫、縱六尺二寸一分、横四尺

一枚

同

五、洋畫

○洋畫

一五九 西洋婦人圖 油畫額

筆者不詳、傳すべいん女王(?)肖像。

一面 東京市 小栗令裕

一六〇 音樂圖 油畫額

筆者不詳、傳曰、本邦某家ニ於テ聖母まりや像ノ裏面ニ貼付シアリシヲ發見セシモノナリト。

一面 東京市 柴 四朗

一六一 西洋婦人圖 石版着色、外國製

一枚 茨城縣 鷹見久太郎

一六二 和蘭人へーすてる肖像 絹本着色掛物

和蘭人はんでーく筆。

一軸 東京府 大槻文彦

一六三 ひばくちてす肖像 蘭文入

らんしつ(Lanzis)七十七歳之ヲ書ストアリ。

一枚 京都市 野村重治

一六四 草花圖 縦七尺七寸五分、横三尺五寸四分

石川大浪模、大槻磐水記文。

一軸 東京市 野口彦兵衛

原圖五百阿羅漢寺齋藏、一七二五年うゐるれむ、ふあん、ろい
わん畫、徳川吉宗ノ阿羅漢寺ニ施與スル所。

石川大浪ハ幕臣ナリ。通稱七左衛門、薫松軒ト號シ又乗加ト稱ス。文化十四年十二月廿三日歿ス。年五十六。

一六五 へんごりつくごうふ肖像 絹本着色掛物

へんごりつくごうふ(Hendrick Doeff)ハ寛政十一年長崎和蘭商館ニ來リ後館長トナリ、十七年間我國ニ在留セシモノナリ。其ノ間和蘭本國及ビばたびわ等ノ東洋領地ハ皆他國ニ併セラレシモ、獨長崎商館ノミ、和蘭國號ヲ繼續セシハビ

一軸 大阪市 小山健三

うふノ功ニシテ、我國モ又其滅亡ヲ承認セザリシナリ。其ノ子道富丈吉ト云フ者長崎ニ住セリ。

一六六 平賀源内肖像 油畫額

舊高松藩家老某氏所藏ノ原圖ニ據リ明治十九年中丸精畫。

一面 東京府 大槻文彦

平賀國倫字ハ士彝、源内ト稱シ、鳩溪ト號ス、讃州高松藩臣ニシテ本草物産ノ學ニ精シク、又蘭學ヲ修メ電氣機ノ事等ヲ研究ス、著書物類品隲、火浣布略説等アリ、安永八年十一月十八日獄中ニテ病ミテ歿ス、年五十七。

一六七 平賀源内筆西洋婦人圖 油畫額

源内ノ落款アリ。

一面 大阪市 鹿田靜七

一六八 各國帝王圖屏風 油畫 四曲、縦六尺八分、横八尺

傳山田右衛門作筆。

山田右衛門作ハ元有馬家ノ士ナリシガ、有馬氏封ヲ移シテ後

一雙 東京市子爵松平容大

○洋畫

口ノ津ニ住シ、洋畫ヲ以テ松倉氏ニ仕ヘタリ。寛永十四年島原ノ亂ニ凶徒ニ迫ラレテ之ニ與セシガ、私ニ官軍ニ通ゼントシテ事露レ、凶徒ノ爲ニ束縛セラレシモ、未處刑セラレザル間ニ城陥リテ官軍ニ救ハレ、松平信綱ノ凱旋ニ從テ江戸ニ出デ信綱ノ邸ニ置カレシガ、後罪アリテ終身禁錮セラル。其ノ有馬城中ヨリ松倉家臣ヘ送リシ書中ニ多ク屏風畫ノ事ヲ記セリ。

一六九 西洋畫屏風 油畫 六曲縱四尺三寸、横一丈六寸 一雙 東京市伯爵南部利淳

筆者不詳
傳曰、天正十九年、蒲生氏郷ノ妹南部利直ニ嫁セシ時持込マレシモノナリ。

△一七〇 西洋畫屏風 油畫 六曲縱三尺六寸、横一丈三寸五分 一雙 東京市子爵松平直徳

一七一 西洋人風俗圖屏風 油畫 六曲、縱六尺、横一丈一尺 一雙 東京市子爵相馬順胤

一七二 人物圖 油畫、絹本、掛物 雙幅 東京市 吾妻健三郎
傳山田右衛門作筆

一七三 稻村三伯改名海上隨鷗肖像 洋畫 絹本着色、掛物 一軸 東京府 大槻文彦

筆者不詳。
稻村竹前三伯ト稱ス。因州鳥取藩醫ニシテ、大槻磐水ニ從テ

蘭學ヲ修メ、後ニ姓名ヲ改メテ海上隨鷗ト云フ。著書はるま和解アリ、文化八年正月十六日歿ス、年五十三。

一七四 司馬江漢肖像 油畫、額 一面 東京美術學校

高橋由一筆。
司馬江漢ハ江戸芝ノ人、延享四年ニ生レ、宋紫石ニ就テ、唐畫ヲ學ブ。司馬峻、江漢ト號ス。後洋畫ヲ見テ油畫ノ法ヲ傳ヘ、又銅版ノ術ヲ創ム。文政元年歿ス、年七十二。春波樓、西洋道人等ノ別號アリ。其ノ油畫ノ落款ニ歐字ヲ用ヰタルモノ多シ。

一七五 富士山圖 油畫 一軸 東京府 原六郎

司馬江漢筆

一七六 司馬江漢筆波止場圖 銅版畫ノ模寫、紙本着色 一枚 東京市 吾妻健三郎

一七七 司馬江漢筆海邊鳴圖 水彩畫、絹本、掛物 一軸 同 同

一七八 司馬江漢筆らいでん門圖 木版、掛物 一軸 東京市 黒川眞道

一八〇 人物圖 油畫、絹本、小フマス張付 一枚 東京市 吾妻健三郎

傳司馬江漢筆

一八一 人物圖 油畫、絹本、掛物 二軸 同 同

○洋畫

傳司馬江漢筆

一八二 亞歐堂筆嶺岡牧場圖 油畫絹本 縱一尺六寸七分 一枚 同

傳水戸烈公ノ命ニヨリ畫キタルモノ

永田善吉亞歐堂ト號シ田善ト略稱ス。陸奥國須賀川ノ人、司馬江漢ニ就テ油畫及銅版ノ法ヲ學ビ其ノ技ヲ能クセリ。

一八四 西洋小兒圖 額 縱一尺六寸橫一尺一寸五分 一面 東京市 小栗令裕

弘化年中一ツ橋家小性小栗與九郎毛筆ヲ以テ和蘭石盤畫ヲ模寫シタルモノナリ、

一八五 佐竹曙山筆山水畫 水彩畫絹本着色掛物 一軸 東京市 侯爵佐竹義生

欸印和蘭文。

佐竹義敦秋田藩主ナリ、天明五年卒、歲三十八。

一八六 伊藤圭介肖像 擦筆畫額 一面 東京市 男爵伊藤 一郎

伊藤圭介ハ尾張ノ人、享和三年ニ生ル。文政十年長崎ニ至リ、シーボランニ就キ博物學ヲ研究ス。爾來博物學、醫術、蘭學ヲ以テ子弟ヲ教ヘ又自ラ研究スル所多シ。明治維新後大學教授トナリ、理學博士ニ擧ゲラレ、明治三十四年九十九歲ニシテ卒ス、其ノ卒スルニ臨ミ特ニ學術ノ功ヲ以テ男爵ヲ授ケ

ラレタリ。

一八七 伊藤圭介寫眞 明治六年(七十一歲)以後撮ル所、手札形五枚、かびね版一枚 六枚 同 同

一八八 長崎出島圖 油畫額 筆者不詳 一面 東京美術學校

一八九 嚴島神社額寫眞 洋館圖 一枚 本館

原本明和三年四月攝江芳井春常筆、洋畫

一九〇 嚴島神社額寫眞 波止場圖 一枚 同

原本文政七年花蝶亭浮舟新見皁筆、油畫

一九一 嚴島神社額寫眞 木更津浦圖 一枚 同

原本司馬江漢筆、寬政十二年山縣二之助奉納、油畫

一九二 蘭人銃獵圖 絹本着色 筆者不詳 一軸 東京市 北原雅長

一九三 支那婦人圖 絹本着色 前圖下同筆 一軸 同

六、和畫

一九四 葡萄牙人上陸圖屏風 六曲小屏風、紙本着色、縱三尺三寸、橫九尺 一雙 東京市 志賀重昂

一九五 葡萄牙人上陸圖屏風 六曲、紙本着色、縱五尺六寸、橫一丈七寸 一雙 山形縣 佐藤吉則

○和畫

△一九六

葡萄牙人上陸圖屏風

六曲、紙本着色、縦五尺二寸、横一丈二尺二寸

一雙

奈良縣

唐招提寺

四〇

記文曰、奉寄進唐招提寺御舍利寶前施主不動院賢盛、不動院ハ唐招提寺塔中ニシテ賢盛ハ延寶五年寂セリ。

一九七

葡萄牙人上陸圖屏風

六曲、紙本着色、縦五尺三寸、五分、横一丈二尺二寸

一雙

山形市

佐伯正悌

傳最上源五郎義俊筆。

最上氏祈願所舊寶幢寺藏。

最上義俊ハ義光ノ孫ナリ。慶長十一年生ル。十二歳ニシテ家ヲ繼ギ後領地ヲ沒收セラレ近江國ニ移サル。寛永八年卒ス、年二十六。

一九八

葡萄牙人上陸圖屏風

模、六曲、紙本着色、縦四尺、横八尺八寸

一雙

本館

一九九

葡萄牙人上陸圖屏風

六曲、紙本着色、縦四尺八寸、八分、横八尺八寸八分

一雙

富山縣

吉野幸次郎

二〇〇

葡萄牙船出帆及入港圖屏風

六曲、紙本着色、縦四尺八寸七分、横一丈一尺八寸

一雙

京都市

矢代仁兵衛

二〇一

和蘭人拜禮ノ圖

紙本半着色、卷物

一卷

本館

徳川時代ニ、年々又ハ四年毎ニ長崎和蘭商館長館員ヲ率テ江戸ニ參府シ將軍ニ拜謁セシナリ。此圖ハふろむほふ拜謁ノ時寫シタルモノナリ。

二〇二

和蘭馬藝圖

紙本、天明八年寫、卷物

一卷

同

享保年間將軍吉宗、和蘭人けいするヲ江戸ニ招キ、馬術ヲ傳ヘシメシコトアリ。

二〇三

らいてうとうじん圖

天正四年近江國安土版、縦一尺四分、横五寸五分

一枚

京都市

狩野亨吉

二〇四

阿蘭陀船圖并說

紙本着色、掛物、天明三年版

一軸

東京府

大槻文彦

林子平製。

林子平名ハ友直、享保十七年江戸ニ生ル。海國兵談、三國通覽ノ著アリシヨリ、幕府安説ヲ以テ衆ヲ惑ストナシ、仙臺ニ禁錮ス、寛政五年歿ス、時二年六十二。

二〇五

阿蘭船圖并說

紙本着色、掛物、寛政二年

一軸

同

同

林子平製。

二〇六

和蘭軍艦ばれんばんぐ號圖

紙本着色、掛物

一軸

京都市

小栗令裕

ばれんばんぐ號警護ノ圖添、弘化元年七月長崎入津肥州公巡見記帖付。

二〇七

和蘭船圖

木版着色、長崎惠比壽町出版、縦一尺、横一尺四寸五分

一枚

茨城縣

鷹見久太郎

二〇八

和蘭船圖

木版着色、文錦堂版、縦一尺二分、七横寸三分

一枚

同

同

二〇九

和蘭船圖

木版着色、縦九寸八分、横一尺四寸七分

一枚

本館

○和書

四一

二一〇 和蘭船圖 木版着色、縦一尺一分、横一尺四寸七分

一枚 同

二一一 露艦長崎入津繪 紙本着色 卷物

一卷 東京市伯爵小笠原長幹

文化元年露西亞使節れさのつふ乗船

二一二 露西亞屬國人畫帖 紙本着色 折本

一帖 同 同

二二三 露西亞人圖 紙本着色

三枚 茨城縣 鷹見久太郎

附自魯西亞國府至日本海路圖

文化二年初夏鷹見忠常寫

二二四 西洋船艦圖

四枚 同 同

船長三十間乃至二十間四種

二二五 阿蘭陀女人圖 錦繪 筆者及刊行年月不詳

一枚 静岡縣 山中 笑

二二六 濱田兄弟ノ臺灣ニ於テ阿蘭太守ヲ捕フル圖

紙本着色 一枚 茨城縣 鷹見久太郎

石川大浪模寫、原圖ふあれんたいん著新舊印度志第四編ニアリ

二二七 巴丹人之圖 紙本着色 卷物

一卷 同 同

延寶八年日向ニ漂着セシ巴丹人及船ノ圖外ニ明和八年琉球大島ニ漂着セシ露船及人物圖アリ、又卷尾ニ近藤守重ノ手書アリ

二二八 大槻立梁肖像 絹本着色 掛物

一軸 東京府 大槻文彦

傳亞歐堂田善筆

大槻茂善、立梁ト稱シ、虛白軒ト號ス。奥州一關藩阿蘭陀流外科醫ニシテ天明四年七月三日歿ス、年六十三、大槻磐水ノ父ナリ

二二九 前野蘭化肖像 墨畫 縦九寸、横六寸三分

一枚 同 同

自畫自贊

明治九年大槻磐深ガ父磐水ノ五十年祭ヲ修セシ時、桂川甫周ノ贈リシモノナリ

前野憲字ハ子悅、良澤ト稱シ、樂山又蘭化ト號ス。豊前中津藩ノ醫ニシテ蘭學ノ開祖ナリ。著書蘭語隨筆、和蘭譯笈、字學小成等

アリ、享和三年十月十七日歿ス、年八十一

二三〇 杉田立白肖像 絹本着色 掛物

一軸 同 同

石川大浪筆、立白自題五絶

杉田翼字ハ子鳳、立白ト稱シ、鷗齋ト號ス。若州小濱藩醫ニシテ蘭學ノ開祖ナリ。著書解體新書等アリ。文化十四年四月十七日歿ス、年八十五

二三二 吉雄耕牛肖像 紙本 掛物

一軸 同 同

筆者不詳

○和畫

吉雄永章、幸作ト稱シ耕牛ト號ス、長崎ノ通詞ニシテ、始メテ蘭學ヲ修メ又蘭醫法ヲ善クス。著書因液發備等アリ。寛政十二年八月十六日歿ス、年七十七。

△二三二 大槻磐水肖像 絹本着色 掛物 一軸 同 同

野州佐野藩主堀田攝津守正敦贊、世子正衡畫、磐水六十八歳ノ肖像ナリ。
大槻茂質、字ハ子煥、玄澤ト稱シ、磐水ト號ス。仙臺藩侍醫ニシテ、杉田玄白前野良澤ニ從ツテ蘭學ヲ修ム。文政十年三月三十日歿ス、年七十一。

二三三 高野長英肖像 絹本着色 掛物 一軸 同 同

椿椿山原圃、森鑛女摸寫。
高野長英、瑞阜ト號ス。陸中國水澤ノ人、文政七年長崎ニ至リシ一ぼろゴニ就テ蘭學及醫術ヲ學ブ。天保十年もりそん船ノ來航ニツキ夢物語ヲ著シ一タビ終身禁錮ニ處セラレシモ、後脱獄潛匿セシガ、嘉永三年再タビ捕ハレントシテ、自殺ス。時ニ年四十七。

二三四 大槻磐溪肖像 絹本着色 掛物 一軸 同 同

舊作州津山藩主松平齊民筆、題歌舊仙臺藩主伊達慶邦、題詩舊福井藩主松平慶永。
大槻清崇、字ハ士廣、平次ト稱シ、磐溪ト號ス。仙臺藩臣ニシテ磐水ノ次子ナリ。始メテ仙臺藩ニ西洋砲術ヲ開ケリ。明治十

一年六月十三日歿ス、年七十八。

二三五 大槻磐溪寫眞 かびね版硝子寫眞 一面 同 同

當時年六十一。
文久元年門人佐賀藩醫川崎道民歐洲ヨリ歸朝シ、寫眞術ヲ傳ヘテ寫セシモノ、此術ノ最初ノモノナリ。

△二三六 鷹見忠常像 絹本着色 掛物 一軸 茨城縣 鷹見久太郎

渡邊華山筆。
鷹見忠常ハ通稱十郎左衛門、泉石ト號ス。古河城主土井氏ノ家老ニシテ、蘭學ヲ能クシ渡邊華山ノ師タリ。安政五年歿ス、時ニ年七十四。

二三七 泉石畫像記 日下寬撰 一枚 同 同

二三八 朽木龍橋肖像 愛泉三君(洪遵富山侯前田正甫、朽木昌綱)像ノ中 一軸 東京市子爵朽木綱貞

芝蘭齋美之筆。
朽木左門昌綱、龍橋ト號シ隱岐守ニ任ズ。丹波國福知山城主ニシテ古錢ヲ愛シ、蘭學ヲ能クシテ蘭人ちんぐ等ト交リ、天明七年西洋錢譜ヲ刊行ス、此他尙新撰錢譜、泉貨鑑等ノ著アリ。

二三九 司馬江漢筆蟹寫生圖 紙本着色 一枚 東京市 吾妻健三郎

傳、天明元年春房州ニ於テ寫シタルモノナリ。

○和畫

二三〇 司馬江漢筆富士山 絹本淡彩 掛物 一軸 東京市 五姓田芳柳

駿州原驛眺望落款江漢司馬峻

二三一 司馬江漢筆船圖 額縱一尺七寸八分橫二尺四寸二分一面 東京市 田山宗堯

二三二 司馬江漢筆大井川圖 紙本淡彩 掛物 一軸 東京美術學校

二三三 達磨圖 絹本着色掛物 一軸 東京市 榊原了月

傳司馬江漢筆

二三四 紅毛人康樂之圖 木版着色 一枚 東京市 若井道義

二三五 文政四年阿蘭陀持渡り駱駝之圖 木版着色國安畫 一枚 東京市 黒川眞道

二三六 象圖 着色 一枚 本館

享保十四年渡來池掌故堂寫、説明書及び御製和歌アリ。

二三七 象圖 木版着色 一枚 茨城縣 鷹見久太郎

文化十年六月二十七日入津和蘭船ニテ連渡レルモノナリ。

二三八 佐竹曙山筆動物植物寫生圖 絹本着色、縱一尺二寸五分橫一丈 一卷 東京市 土屋秀禾

二三九 新撰萬國人物一覽 木版胡蝶圍春升撰并畫 一枚 東京市 清水晴風

二四〇 萬國人物圖 木版着色、長崎今鍛治町榮壽堂梓 一枚 同 東京帝國大學

二四一 和蘭船難破ノ圖 寫真 一枚 東京帝國大學

原本彩色畫八曲屏風、和蘭國海牙府ほいすけす藏。

二四二 長崎出島蘭館内饗宴圖 寫真 一枚 同 東京美術學校

原本彩色畫小軸、川原慶賀筆、和蘭國ぼーごいん藏。

二四三 同 模掛物 一軸 東京美術學校

二四四 長崎奉行所及唐物店圖掛物 縱二尺二分橫三尺三分 一幅 山形縣 本間光輝

分、傳土佐光起筆。

二四五 松前侯與人應對館竝坐敷及莫斯科未亞人物 遊興圖 着色、縱一尺四寸六分、橫四尺二寸 一枚 同 同

二四六 長崎出島及唐人屋敷圖 木版 安永九年版 一枚 同 同

二四七 航海標旗圖鑑并和解 譯名表添 文化五年寫本、卷一 一卷 茨城縣 鷹見久太郎

鷹見忠常寫圖。

二四八 西洋馬具圖 卷物 一卷 同 同

○和畫

二四九

阿蘭陀船圖 本版彩色、文錦堂版

一枚

四八

本館

長崎へ渡海ノ始寛永十八年巳年、夫ヨリ年々六月下旬入津ノ記事アリ。

二五〇

樺太風俗圖 着色

六十五枚

同

徳川幕府ガしーぼるごヨリ没收シタルモノ。ふいりつふ、ふらんつ、ふおん、しーぼるごハ文政六年長崎ニ來リ、同九年江戸ニ參府ス、高橋作左衛門等ト交リ、多ク日本圖籍ヲ蒐集セシガ作左衛門國禁ヲ犯シ、日本地圖ヲしーぼるごニ贈リシニヨリ、同十二年捕ハレしーぼるごモ其ノ蒐集セシ圖書等ヲ没收セラレテ國外ニ逐ハル。此ノ樺太風俗圖ハ、間宮倫宗ノ原圖ニヨリ、しーぼるごノ寫サシメシモノニテ其没收品ノ一ナリ。

二五一

寛政新元會圖 紙本淡彩 掛物

一軸 東京府

大槻文彦

伊勢市川邕筆。

此圖ハ寛政六年閏十一月十一日即西曆一七九四年一月一日ニ、當時ノ蘭學者ガ會合セシ時ノ圖ナリ。

二五二

嚴島神社額寫眞 船圖

一枚

本館

承應二年五月長崎住人松浦七郎左衛門景利奉納、畫工長崎住河野七郎兵衛源盛信トアリ。

二五三

山田長政戰艦圖

摸着色、縱三尺四寸八分、横四尺七寸

一枚

同

詞書ニ曰、寛永三丙寅歲二月吉日當國生、今天竺還選國住居山田仁左衛門尉長政。

原本額面ハ山田長政ガ還選ヨリ駿河國淺間神社ニ奉納シタルモノニシテ既ニ焼失シタリ。本圖ハ文學博士萩野由之藏摸本ヨリ、高屋徳次郎ノ寫シタルモノナリ。

二五四

末吉船圖

摸着色、縱五尺六寸八分、横七尺三寸八分

一軸

京都市立美術工藝學校

原本京都清水寺扁額。

詞書ニ曰、奉掛御寶前諸願成就皆令満足宿坊執行、寛永十二年甲戌曆霜月吉日、畫師北村忠兵衛。

二五五

末吉船圖

摸着色、縱五尺六寸、横七尺一寸六分

一軸

同

原本京都清水寺扁額。

詞書ニ曰、奉掛御寶前宿坊執行諸願成就皆令満足東京喜朝船、寛永拾曆癸酉極月廿一日、末吉船本客衆中木村常左衛門。

二五六

角倉船圖

摸着色、縱八尺七寸七分、横一丈一尺八寸三分

一軸

同

原本京都清水寺扁額。

詞書ニ曰、奉掛御寶前諸願成就宿坊義觀坊東京角倉船本客

○和畫

四九

中寛永十一年九月吉日。

二五七

外國軍艦扁額

木製、人物彫刻縦一尺三寸四分、横三尺五寸四分

一面

京都市

野口安左衛門

往昔日本海ニ漂流シタルモノト云フ。

二五八

末次船圖

摸着色

一枚

本

館

船印丸ノ内平ノ字。

二五九

和蘭陀嘉美丹夫婦及船細工興行廣告

木版

一枚

同

二六〇

硝子大燈爐細工廣告

木版

一枚

同

二六一

和蘭人力車興行廣告

木版

一枚

同

二六二

露國船圖

寫着色

一枚

同

寛政四年東蝦夷ぬもろニ着シタル露船ニシテ、露西亞國使らつくすまんが幸太夫、磯吉等ヲ送り來リシ船ナリ、船名ヲかたりなト云ヘリ。

二六四

眼鏡畫帖

一册

京都市

西村總左衛門

胡蘇萬年橋圖、走馬圖、瀑布上望大海圖、妓樓閣圖、京大佛閣、以上五枚應舉筆。

西村總左衛門出品眼鏡ニ付屬スルモノ。

七、銅版

二六五

銅版圖

和蘭製

八枚

京都市 伯爵松

浦

詮

甲、咬啮吧近地あんほん島小城圖

乙、あんほん島小城背面圖

丙、琵琶國王白象ヲ愛スル圖

丁、琵琶國象ヲ牧スル圖

戊、琵琶國人象ヲ以テ戰フ圖

己、漢土海船圖

庚、蠻船洋中ニテ佛狼機ヲ放スル圖

辛、蠻船圖

二六六

英國王ゼーむす肖像

銅版、着色、額、枠共外國製

一面

京都市 伯爵松

浦

詮

二六七

天體圖

銅版、紙本着色、軸物、とびやすこれらつごころつての製

一軸

茨城縣

鷹見久太郎

二六八

和蘭築城法圖

銅版、着色、あむすてるだむ版

一枚

同

同

○銅版

五一

- 二六九 魯西亞屬國人種圖 銅版、着色、百枚帖込、和蘭製 一册 静岡縣師範學校
 - 二七〇 なぼれおん肖像 石版佛國製、ほらすべるに畫 一枚 茨城縣 鷹見久太郎
 - 二七一 火山破裂圖 石版、袋戸棚戸張付 一枚 同 同
 - 二七二 鑛泉噴出圖 石版、袋戸棚戸張付 一枚 同 同
 - 二七三 臨畫帖 石版 一帖 東京市 伯爵松浦 詮
 - 二七四 一千六百五十年(慶安三年)和蘭銅版東洋人物圖 塵積成山貳集第二册所貼 一枚 東京市 大槻文彦
 - 二七五 轉面紅毛畫 額面、獨文、あむすてるだむ製 一面 京都市 杉浦三郎兵衛
 - 二七六 和蘭羅馬接戰圖 三十六枚貼込、銅版説明書二册添、一六一一年製 一帖 同 同
 - 二七七 歐洲風景畫 銅版、着色、縦八寸八分、横一尺五寸 二十六枚 同 同
 - 二七八 石銅版集 和蘭石版、日本銅版等 八枚 茨城縣 鷹見久太郎
 - 二七九 漁船圖 銅版額、縦二尺五寸、横三尺八寸四分 一面 東京市 吾妻健三郎
- 筆者不詳。

二八〇 風景圖 銅版

一、不忍池、二、兩國橋、三、未詳、司馬江漢刻。

三枚 山形縣 本間光輝

二八一 天球圖 銅版、着色、縦一尺三寸四分、横三尺二寸七分

司馬江漢刻。

一折 同 同

地球楕圓圖、潮候圖、太陽真形、顯微鏡ニテ小蟲ヲ見タル圖、同雪片ヲ見タル圖、地球運行圖、大地浮天圖及日月輪真形ノ八圖添。

二八二 天球圖 銅版、着色、縦一尺二寸一分、横一尺二寸二分、司馬江漢製

馬江漢製

一面 東京市 本館

二八三 三圍之景 銅版

天明丁未冬十月、日本銅版創製司馬江漢畫并刻。

一面 東京市 小林文七

二八四 同

同

一面 茨城縣 鷹見久太郎

二八五 日月圖 銅版 司馬江漢製

同

一枚 同 同

二八六 中洲夕涼圖 銅版、着色 司馬江漢畫

同

一面 東京市 小林文七

二八七 紀州和歌浦圖 銅版、着色 司馬江漢製

同

一面 同 同

二八八 行列圖 銅版ノ寫、絹本着色 掛物

司馬江漢筆

一軸 東京市 清水晴風

〇 銅版

二八九 銅版畫 掛物

司馬江漢筆大工圖一、亞歐堂田善筆馬圖一。

一軸 同

二九〇 二洲橋夏夜圖 銅版 掛物

亞歐堂田善筆。

一軸 同

二九一 外國公園之景 銅版紙本着色

傳亞歐堂田善筆。

一枚 東京市 吾妻健三郎

二九二 亞歐堂田善銅版江戸名所 智見開導所貼

六枚 東京府 大槻文彦

二九三 せるまにあ廓中圖 銅版

一枚 東京市 島田乾三郎

文化六年正月亞歐堂筆。

二九四 日本銅版彫刻家全集 二百五十一枚貼込折本 自一帖 東京市 吾妻健三郎

天明年間至安政初年

司馬江漢、亞歐堂田善、安田雷洲、玄々堂松本保居(儀平)、同松本龍山、同松田綠山、同松本民彌、井上九臯、中川信輔、岡田春燈齋等ノ刻セルモノ。

二九五 銅版帖 六十四枚貼込 一帖 東京市 關 保之助

亞歐堂田善、安田雷洲、玄々堂松本儀平、中川信輔、松田綠山等製。

二九六 銅版下繪 玄々堂保居筆

一冊 東京市 林 若吉

二九七 膳所奥村壽景晴好雨奇亭圖 銅版

一面 茨城縣 鷹見久太郎

玄々堂松本儀平刻。

二九八 銅版集 玄々堂松本儀平、井上九臯刻 二帖 同

二九九 琉球國中行事略銅版、金巾、天保三年刻玄々堂(?) 一枚 同

三〇〇 東海道五十三驛圖 銅版 一折 東京市 關 保之助

かゝはゝる寫生、安田雷洲刻。

八、學術器械

三〇一 遠目鏡 長二尺七分、筒硝子彩色草花人物、眞鍮金具、外國製 一個 東京市 高松榮一郎

三〇二 顯微鏡 英國ろんごん、すたあろつふ製、附屬品一式 一個 東京市 守田治兵衛

寛政八年版、紅毛雜誌ニ圖スル所ト同製ナリ。

三〇三 顯微鏡 高一尺四分 伊藤圭介遺品 一個 東京市 男爵伊藤 一 郎

三〇四 携帶用顯微鏡 高三寸一分五厘 同前 一個 同 同

○學術器械

三〇五 蟲眼鏡 一個 同 同

文政年間伊藤圭介ノ長崎ニ於テ、しーほるとヨリ贈ラレシモノナリ。

三〇六 蟲眼鏡 外國製 一個 東京市 富永斐草

三〇七 眼鏡 總高二尺二寸一分、平面鏡及ビれんず、臺付 一個 京都市 西村總左衛門

三〇八 眼鏡畫 前品眼鏡附屬、三州湊圖、胡蘇萬歲橋圖、湖上遊、三枚 同 同

三〇九 攜帶用正午計附磁石 銅製徑六分八厘、表面彫刻アリ 一個 東京市 和田千吉

三一〇 測量器 黒塗箱入 一組 茨城縣 鷹見久太郎

真鍮製分度器 三 竹尺 一

木製算盤磁石等付 一 針 五

水平磁石 一 真鍮製尺 三

鴉口 四 方位表 一

木尺 一 竹製定木 一

三一 天球儀 徑一尺七分、一七〇〇年あむすてるだむ製 一個 東京市 伯爵松浦 詮

三二 地球儀 徑一尺七分、一七〇〇年あむすてるだむ製 一個 同 同

三三 置時計 高二尺一寸八分、横中央幅九寸三分、英國ろんごん、一個 東京市 子爵秋元興朝

△三四 置時計 高八寸五厘、外側真鍮毛彫模様、器械鐵 一個 静岡縣 宇都野正武

一五八一年(天正九年)西班牙國まじりつご製、駿河國久能山東照宮寶物。

三五 置時計 高臺共二尺四分、方五寸六分 一個 東京市 守田治兵衛

寛政年間長崎住田中儀右衛門製。

三六 置時計 縦一尺五寸八分、横五寸二分、幅五寸四分、五厘 一個 東京市 狩野亨吉

扉銘、寶曆庚辰年新規仕上、三月日、御時計師廣田理右衛門。

三七 置時計 高一尺六寸(臺除ク) 一個 本館

三八 懷中時計 金製、徑一寸八分、厚七分、周圍真珠嵌入、表面に花樹人物及動物、金白、金浮彫、嵌入、背面に人物圖、鑰、箱添 一個 東京市 子爵松平康氏

三九 懷中時計 金製、徑六分、厚四分、彫刻花紋、寶石入、機械、銷引、金鎖、鑰、添、紫檀製箱入 一個 東京市 子爵松平承

四〇 懷中時計 金製、徑八分五厘、厚二分、背面白に花紋、寶石入、金鎖、鑰、添、水牛箱入 一個 同 同

四一 懷中時計 金製、徑七分、厚三分、背面瑠璃硝子張、真珠、入、機械、鎖、引、鑰、添 一個 同 同

四二 懷中時計 同前、前品ト共ニ鐵刀木製箱入 一個 同 同

○學術器械

- 三三三 懷中時計 金製、徑九分五厘、厚九分、背面に花紋真珠入、金鍵添 一個 同 同
 - 三三四 懷中時計 同前、前品ト共ニ紫檀箱入 一個 同 同
 - 三三五 懷中時計 金製、徑一寸二分、厚六分、背面人物、縁に機械鎖引、鍵添、紫檀製箱入 一個 同 同
 - 三三六 懷中時計 金製、徑一寸八分五厘、厚八分、表面金、白金彫鐘樓人物、金鎖鍵添、紫檀箱入 一個 同 同
 - 三三七 懷中時計 金製、真珠入、徑一寸九分五厘、厚五分五厘、表面金、白金彫刻、犬鳥等、背面人物、珊瑚鎖、金瑠璃鍵添、紫檀箱入 一個 同 同
 - 三三八 懷中時計 銀製、徑一寸八分、厚六分、分飛、鍵添 一個 同 同
 - 三三九 懷中時計 同前、前品共ニ楕圓形サツク入 一個 同 同
 - 三三〇 懷中時計 銀製、徑一寸九分、厚一寸二分、機械鎖引、銀鎖添 一個 同 同
 - 三三一 懷中時計 銀製、徑一寸九分、厚一寸二分、日本數字、機械鎖引、鍵添、桑製箱入 一個 同 同
 - 三三二 時計箱 桑製、縱九寸五分、横一尺一寸、巾五寸 一個 同 同
 - 三三三 時計臺 黒檀竹製、高五寸、横四寸三分、巾三寸三分 一個 同 同
- 松平乘全筆、前面篆書、運機、後面隸書漢文。
箱書、天保六乙未年春正月日造之東都竹巧初祖、飛雀寮、伴守

一風虎、時年七十六歳。

- 三三四 懷中時計 銀製、徑一寸三分二厘、厚九分六厘、日本數字 一個 東京市 和田正義
 - 三三五 懷中時計 銀製、徑一寸六分、厚八分二厘、日本數字、黒紐鍵付 一個 東京市 西澤仙湖
 - 三三六 懷中時計 天保年間長崎舶來 銀製、徑一寸九分五厘、厚八分二厘、鍵付 一個 東京市 市河萬庵
 - 三三七 砂時計 英國製、文政年間舶來、市川米庵舊藏 高六寸二分 一個 東京市 男爵伊藤一郎
 - 三三八 鉛筆 駿河國久能山東照宮寶物 長四寸六分 一本 静岡縣 宇都野正武
 - 三三九 手帳 紙石版、石筆付 一册 茨城縣 鷹見久太郎
 - 三四〇 いんき壺 眞鍮製、唐草彫刻、蓋青赤硝子玉入、高一寸四分、四厘、天保年間長崎舶來ノモノ 一個 東京市 西澤仙湖
 - 三四一 かてーてる 銀製、長九寸七分、鞘眞鍮製、長一尺三分上、部S字アリ 一個 東京市 和田千吉
- 弘化年中舊姫路藩侍醫杉乾尤ノ用キシモノナリ。

○學術器械

三四二 外科道具差 紅革製縹麻織手巾添 一個 東京市 五十嵐雅言

附屬品、外科道具十品、らんせつた二本、鉢四本表面金字 Dr. Von Siebold.

文政七年十一月長崎ニ於テ大通詞吉雄權之助ヨリ讓受ケタルモノ。

三四三 外科道具差 赤革製更紗手巾添 一個 同 同

附屬品、外科道具十一品、留針五本、鉛筆一本。

三四四 藥刀 外國製、刀身長五寸一分、表樋中金象眼、柄象牙、鞘長六寸四分、青海波三葵紋蒔繪 一本 静岡縣 宇都野正武

駿河國久能山東照宮寶物。

三四五 戰時用彈丸拔器械 鐵製、伊東長之助作 二個 東京市 三宅 秀

嘉永六年米艦、下田ニ來航ノ時、海警備隊編制ニ際シ、從軍軍醫ノ携帯スベキモノトシテ新調シタルモノナリ。

三四六 天主教祈禱文 一七〇一年ぱり版、羅甸文 一冊 東京市 戸川安宅

九、耶蘇教遺物

三四七 耶蘇誕生圖 彩色、傳一六〇〇年版ばいふるノ挿畫 一枚 同 同

三四八 切支丹守錢及指輪 眞鍮製紀念牌二、銅製同一、鉛製同一、指輪一、 五個 静岡縣 山中 笑

三四九 白磁觀音立像 總高一尺三寸八分 一軀 本 館

原所有者肥前國彼杵郡浦上村中野郷吉藏。

肥前國浦上村ニハ足利季世ヨリ耶蘇教ヲ奉スルモノアリ。元龜ノ頃ヨリ、同村川上ニ「わきりん」と「えさきれしや」と稱スル教會堂ヲ建立シ、伴天連ノ居留スルモノアリキ。慶長年間邪宗禁制寺院破却ノ後、同村民孫右衛門ト云フ者、初メ右會堂ニ使役セラレシガ伴天連ヨリ經典等ヲ附與セラレ、密ニ宗旨ヲ守リ、子孫相傳ヘテ同村中野郷吉藏ニ至レリ。安政三年吉藏等邪宗信仰ノ嫌疑ニヨリ逮捕審問セラル、其口書ニ曰ク、先祖共ヨリ持傳信仰イタシ來候はんたまるや(Santa Maria)ト申白燒佛立像壹躰、いなつしよう(Jonatus)ト申唐金佛座像壹躰、流金指輪之品ニ彫付有之候じぞうす(Jesus)ト申佛壹躰、日線書物トモ所持罷在、親共ヨリ口授候がらすさ、あべまるや、天ニマシマスト申經文相唱、異體之宗法、ハ心付候得共、信仰イタシ尙仕來ニテ家族共一同異名ヲ付、此ノモノハみいる、女房まさ、かちりな悴利八、りいす……亥年ヨリ此ノモノ總頭ニ

○耶蘇教遺物

相立……村内信仰ノモノ共所持イタシ候佛ノ儀ハ白焼ニテ子ヲ抱候女體之佛有之、則リウす幼稚之砌はんたまるや養育イタシ候體之由、是ハ世上ニ子安觀音ト流布イタシ、其余唐金木像等ニテ様々形替リ候佛ハ、はんたまるや艱難修行中、化身之姿ト申傳、右佛へ願望ヲ籠メ其驗無之節ハ首又ハ體之内打碎祈念イタシ候云々。

三五〇 白磁觀音立像 總高一尺三寸二分、背陶工ノ印アリ 一軀 同

原所有者忠次郎。

三五二 白磁觀音居像 總高一尺二寸五分 一軀 同

原所有者浦上村城之越舜民。

三五二 白磁觀音居像 總高七寸三分 一軀 同

原所有者浦上村里郷字濱口龍平。
吉藏口書ニ曰ク、浦上村里郷字濱口龍平ハ別組ニテ頭イタシ候由及承候云々。龍平吟味書ニ曰ク、龍平異様之佛所持不仕候儀最初ハ申陳云々。右所持佛役筋之モノ差遣家内相搜シ前書龍平之外云々。尙龍平方土中ヨリ掘出シ候怪敷佛云々。

三五三 白磁觀音居像 高六寸五分、背方孔アリ 一軀 同

基底墨書浦上村岡丈吉母等。

三五四 唐金觀音居像 高二寸九分五厘、臺高一寸三分 一軀 同

原所有者中野郷吉藏。

三五五 唐金觀音居像 高四寸 一軀 同

原所有者坂本三王之道榮藏。

三五六 耶蘇架上像 鉛製、長四寸八分 一軀 同

元祿十一年長崎港遠見番白江武右衛門下人六兵衛島ニテ掘出ス。

三五七 指輪 銅渡金、魚子地人物家屋松樹等彫刻、七分八厘、幅三寸三分 一個 同

原所有者中野宿上福吉藏妹とめ。

三五八 油畫 布 一枚 同

中央せんとらうれんす、左方せんとすてふあぬ、右方せんとひせんと(?)長崎奉行所宗門藏ニアリシモノナリ。

三五九 油畫 一枚 同

總テ前品ト同クシテ其ノ模寫ナルベシ

三六〇 油畫 一枚 同

長崎奉行所宗門藏ニアリシモノナリ。

○耶蘇教遺物

三六一 油畫 銅板、婦人居像 一枚

三六二 油畫 銅板、聖母まりや圖 一枚

三六三 油畫 真鍮板、人物跪拜圖 一枚

三六四 油畫 銅板、耶蘇誕生圖 一枚

三六五 油畫 銅板、婦人落淚圖 一枚

三六六 油畫 銅板、婦人小兒ヲ抱ク圖 一枚

三六七 油畫 銅板 一枚

原所有者藤吉。

三六八 油畫 真鍮板 一枚

三六九 油畫 銅板、人物面貌 一枚

三七〇 牌 真鍮製、耶蘇像 一個

附紙ニ「邪宗門佛六ノ印」トアリ。

三七一 牌 真鍮製、聖母像 一個

包紙ニ曰、文政十亥年二月高木佐右衛門御代官所、浦上村淵

庄屋志賀利一郎下男中太郎儀、稻佐郷字破石濱手所持之畑地ヨリ掘出候、異形之人物彫有之候金物一面。

三七二 牌 銅製 一個 同

耶蘇十字架ヨリ下セル圖。

三七三 板踏畫 木版ニ銅牌ヲ嵌メ込ミシモノ 一枚 同

箱、墨書板之踏畫八箱之内、嘉永六年トアリ。長崎奉行所書藏。

三七四 板踏畫 前品ニ同シ 一枚 同

三七五 板踏畫 前品ニ同シ 一枚 同

三七六 板踏畫 前品ニ同シ 一枚 同

三七七 踏畫 真鍮製表面耶蘇像彫刻 一枚 同

寛文九年長崎本古川町祐佐鑄造、箱朱書踏畫貳拾枚之内、長崎奉行所舊藏、宗門改メノ時常ニ用ヒシ所。

三七八 踏畫 一枚 同

三七九 踏畫 一枚 同

三八〇 踏畫 一枚 同

○耶蘇教遺物

三八一 踏書

一枚

六六

三八二 切支丹宗制札 縦中央一尺四寸横三尺四寸三分許

一枚

同

奈良地方ノモノ。

三八三 耶蘇教寫經 假字ニテ羅甸文ぶさるむすヲ記ス

一册

同

傳、天草亂後官沒セシモノ。片山直人獻。

三八四 念珠玉 木角、水晶製 金具附屬

一函

同

丹波國福知山城堡中ニ於テ發見。

三八五 十字架 唐金、黒色、長三寸八分

一個

同

龍平口供ニ曰ク、本寺留次郎宅ニ十文字之鐵へ人形ヲ鑄付候品有之云々。

三八六 記念牌 眞鍮、黝色

十個

同

丹波國福知山城堡中ニ於テ發見

三八七 記念牌 眞鍮、八角形

一個

同

明和三年八月長崎出島沖ニテ發見。

三八八 記念牌 眞鍮、黝色

一個

同

長崎奉行所宗門藏ニアリシモノナリ

三八九 携帶厨子 眞鍮、一面硝子板

一個

同

三九〇 携帶厨子 銅、蓋及鈕付

一個

同

原所有者茂助。

三九一 小鐘 金屬製、高二寸三分五厘、唐草彫刻

一個

同

△三九二 南蠻寺鐘 高二尺三分、口徑一尺四寸五分

一個

京都市 妙心寺中春光院

銘一五七七年(天正五年)、耶蘇協會徽章。

三九三 七年目御改寺社人別書上帳

一册

東京市 和田千吉

天明六年播磨國加古郡大組野ヨリ、姫路藩主酒井家へ差出シタルモノナリ。

三九四 寺人別宗門御改帳

一册

同

寛政五年播磨國飾東郡中島組國府寺村支配宇屋様多ヨリ、姫路藩主酒井家へ差出シタルモノナリ。

三九五 社人家内人別宗御改帳

一册

同

文化二年播磨國加古郡高砂縣ヨリ、姫路藩酒井家へ差出シタルモノナリ。

○ 耶蘇教遺物

三九六 七年目人別御改帳

文化七年播磨國印南郡神吉組ヨリ、姫路藩主酒井家へ差出シタルモノナリ。

一册 同

六八

三九七 御家中旦那宗門人別御改帳

文化七年姫路吉田町景福寺ヨリ、姫路藩主酒井家へ差出シタル士分ノモノノ宗門改帳ナリ。

一册 同

同

三九八 修驗者人別宗門御改帳

文化六年播磨國印南郡大鹽組ヨリ、姫路藩主酒井家へ差出シタルモノナリ。

一册 同

同

三九九 矢倉御水主宗門改帳

文政十二年姫路藩主酒井家へ差出シタルモノナリ。

一册 同

同

四〇〇 姫路町方人別宗門改觸書

文化八年姫路藩宗門奉行ヨリ、宗門改ヲ町方へ觸レシモノナリ。

一通 同

同

四〇一 宗門改證文

文政八年播磨國印南郡中筋組ヨリ、姫路藩主酒井家へ差出シタルモノナリ。

一通 同

同

四〇二 宗旨證文

嘉永三年八月江戸淺草正法寺ヨリ、姫路藩宗門奉行へ差出シタル書家抱一ノ高弟鈴木其一ノ宗旨受合證文ナリ。

一通 同

同

四〇三 南蠻起請

「吉利支丹宗旨ニテ無之一札」トアリテ、寛永十二年十月十二日三條鹽屋町九兵衛等ノ署名アリ。

一枚

本

館

四〇四 豊後國臼杵ノかさぶるふえつさノ圖及同國府内ノこれじおノ圖 寫真原圖大

一枚

東京帝國大學
文科大 學

一五九六年羅馬出版ノ法王ぐれびりお第十三世偉業聖蹟要畧中ニアル圖書ヲ撮影セシモノナリ。此ノ建築ハ一五八二年天正十年ニ成リ、其ノ資ハぐれびりお第十三世ノ寄附ニカ、レリ。サレハ一六七七年羅馬出版ノ羅馬法王傳中ニ載セタル法王紀念碑圖ニモ之ヲ現シタリ。

四〇五 肥前國有馬ノせみなりお 耶蘇教ノ圖及近江國安土ノせみなりおノ圖 寫真原圖大

一枚

同

同前

四〇六 大友大村有馬ノ使節羅馬法王ニ謁見ノ圖 寫真原圖大

一枚

同

同前

○ 耶蘇教遺物

六九

○伊達伯爵家藏支倉遺物

△四〇七

支倉六右衛門肖像 油畫

一枚 東京府伯爵伊達宗基

支倉六右衛門常長ハ、仙臺城主伊達政宗ノ家臣ニシテ、慶長十八年使節トシテ歐羅巴へ遣サル。同行數十人、伴天連をてろ教導タリ。めきしこ、西班牙ヲ經テ元和元年羅馬ニ到リ、法王ばうる五世ニ謁シ、同六年歸朝ス。其ノ携へ歸リシ所ノ諸具少カラス。コ、ニ陳列セルハ、即其今日ニ遺レルモノナリ。

四〇八

羅馬法王ばうる五世肖像 油畫

一枚 同 同

法王ばうる五世ハ、慶長十年ヨリ元和七年ニ至ル間在位セシモノニテ、元和元年ニハ六十四歳ナリ。

四〇九

支倉六右衛門ニ羅馬市民ノ名譽特權ヲ贈與スル公書 羊皮紙、羅甸文、縦二尺三寸、横三尺

一枚 同 同

一六一五年(元和元年)十二月十二日

四一〇

まりや耶蘇ヲ抱ク圖 油畫、真鍮板

一枚 同 同

四一一

十字架上耶蘇像 像鉛製、長四寸、架木製、長九寸

一軀 同 同

- 四一二 十字架及聖母銅牌 銅牌長四寸、架木製長六寸四分 一軀 同 同
- 四一三 念珠 角製 二連 同 同
- 四一四 念珠 木製 三連 同 同
- 四一五 紅紐金もゝる飾 長一尺八寸 一個 同 同
- 四一六 索鞭 麻糸 二條 同 同
- 四一七 印形 一象牙製、二木製 二個 同 同
- 四一八 巾着 革製、南京玉飾綴付 一個 同 同
- 四一九 鈕 鍍金銅製、大徑一寸四分、四個、小徑七分、三個 七個 同 同
- 四二〇 十字架 萌黃ノ絲ニテ纏ヒ綠銀線ニテカガル、長二寸 一個 同 同
- 四二一 金物 真鍮製座金二個、銀付座金一個 三個 同 同
- 四二二 小函 真鍮製 一個 同 同
- 四二三 攜帶厨子 蓋水牛角製 一個 同 同
- 四二四 小環 真鍮製一個、赤銅製一個 二個 同 同

○耶蘇教遺物

四二五	飾玉	金銀飾付	一個	同	同
四二六	牌破片	真鍮製	六個	同	同
四二七	劍	柄象牙龍頭彫刻鍔真鍮彫物、身唐草銀象眼、鞘白木、全長一尺七寸五分	一振	同	同
四二八	劍	柄木、人形彫刻鍔鍍金、寶石嵌入、鞘木製彩畫、全長一尺七寸一分	一振	同	同
四二九	伊達政宗書狀	寫真、羅甸文、羅馬法王ばうる五世宛、原本羅馬法王宮文庫藏	一通	同	同
四三〇	伊達政宗書狀	寫真、邦文、羅馬法王ばうる五世宛、慶長十八年九月四日、原本羅馬法王宮文庫藏	一通	同	同
四三一	寫真	支倉六右衛門像ト云フ、原本羅馬法王宮文庫藏	一枚	同	同
四三二	鞍	鐵製革張、高一尺三寸	一脊	同	同
四三三	鞍	木製、高七寸七分	一脊	同	同
四三四	鐙	真鍮製	一對	同	同
四三五	鐙	鐵製、花鳥象眼	一個	同	同
四三六	轡	鐵製	二個	同	同
四三七	野沓	銅製	二個	同	同

四三八	四方手	銅製	四個	同	同
四三九	外套	萌黃羅紗製	一枚	同	同
四四〇	人物模樣裂	絹彩色、描摸樣、縱七尺、橫四尺五寸	一枚	同	同
四四一	禮服	茶地天鷲絨金糸縫花唐草	一枚	同	同
四四二	敷物	木綿織縞、縱一丈二尺、橫四尺五分	一枚	同	同
四四三	伊達政宗書狀	寫真、邦文	一枚	同	同
四四四	伊達政宗歐南遣使考	明治九年平井希昌著	一冊	同	同
四四五	しびよ、あまち著日本奥州國伊達政宗記并使節紀行	伊太利文、一六一五年羅馬版	一冊	同	同
四四六	坪井久馬三譯日本奥州國伊達政宗記并使節紀行及附錄外國語一覽		三冊	同	同
四四七	金城秘韞	大槻茂質著	一冊	同	同

○耶蘇教遺物 ○外國武器

十、外國武器

- 四四八 劍 身長九寸五分、幅一寸四分、中心長二寸、副鞘入 一振 栃木縣 饒阿寺
寺傳曰「饒阿寺開山足利義兼公所持南蠻神來ノ作」トアリ
じやば刀ナリ。
- 四四九 古鞘 全長一尺二寸六分、柄長二寸六分 一個 同
柄鞘共密陀畫。
- 四五〇 ほうろつする筒圖 寫圖 一枚 茨城縣 鷹見久太郎
天保六年和蘭持渡青銅砲。
- 四五一 もろちーる筒圖 寫圖 同前 一枚 同
- 四五二 野戰筒圖 寫圖 一枚 同
- 四五三 はんどもろちゆーる圖 寫圖下曾根鑄造砲 一枚 同
- 四五四 諸砲彫刻柘本 ほうろつする砲、野戰筒、もろちーる砲ノ彫物 六枚 同
- 四五五 鐵砲火打石切道具圖 弘化二年春鷹見忠常寫 二枚 同

十一、樂器、遊具

- 四五六 和蘭陀壽語六 一七八〇年版 一枚 靜岡縣 山中 笑
- 四五七 うんすんかるた未成品 書籍表紙裏ニ用キアリシモノ 一枚 同
- 四五八 うんすんかるた試刷 一枚 同
- 四五九 うんすんかるた圖 着色 一卷 本館
- 四六〇 うんすんかるた 着色畫、各縦二寸七分五厘、横一寸八分五厘、七十五枚 一組 同
- 四六一 うんすんかるた散摸樣重箱圖 寫 一枚 同
- 四六二 將棋骨牌合戰 近藤清春筆、黄表紙本 一冊 東京市 關 保之助
中ニ、うんすんかるたノ合戦スル所アリ。
- 四六三 おるこる 函高四寸五分、長一尺二寸五分 一個 東京市 守田治兵衛
- 四六四 携帶小おるこる 金製、高一寸四分 一個 東京市 子爵松平 乘承
- 四六五 西洋琴 十七弦、縱二尺四分、横一尺一寸二分、弦五本、缺一面 東京府 大槻文彦

○樂器、遊具

十二、陶器

- 四六六 皿 徑七寸八分 藍繪印
銘 IRONSTONE CASSINO, W ADAMS & SONS, ADANS.
一枚 東京市子爵藤堂高寬
- 四六七 皿 徑七寸八分 藍繪印
銘 IRONSTONE CASSINO, W ADAMS & SONS.
一枚 茨城縣 鷹見久太郎
- 四六八 皿 徑七寸 藍繪印
銘 POPPY, BARK FRERES.
一枚 同
- 四六九 皿 徑八寸六分五厘 赤繪印
銘 EUROPEAN SCENSERY, EW & S.
一枚 同
- 四七〇 皿 徑八寸四分 繪印
一枚 同
- 四七一 皿 橢圓、長徑一尺三寸三分、短徑九寸六分 白地草花色繪
銘 AMS, TOL IS, B
一枚 同
- 四七二 皿 徑八寸四分 藍繪印
一枚 東京市 野中完一

- 四七三 皿 徑八寸七分 色繪
銘 ASHWORTH, R. B. II.
一枚 同
- 四七四 皿 長徑九寸七分、短徑八寸九分 藍模樣印
銘 ALEXANDRA, A SHAW.
一枚 同
- 四七六 皿 徑八寸四分五厘 綠繪印
銘 WILD ROSE, DAWSON.
一枚 東京市 和田千吉
- 四七七 皿 徑九寸四分五厘 藍繪印
銘 同前
一枚 同
- 四七八 皿 徑六寸八分 藍繪印
銘N FRENES 丸ノ中ニ 2
一枚 東京市 古谷 清
- 四七九 皿 徑六寸九分、藍繪
一枚 東京市 後藤牧太
- 四八〇 皿 徑四寸八分、色繪
一枚 同
- 四八一 皿 徑五寸八分、藍黑繪
一枚 同
- 四八二 皿 隅切長方形、長徑五寸九分、短徑四寸六分、白茶地ニ更紗模樣
一枚 同
- 四八三 皿 徑六寸九分、草花描模樣
一枚 東京市 股野多美之助

○陶器

箱蓋裏書、天保元寅年夏日舶來(?)長崎於出島館内求之、高木所藏。

蘭醫しーぼるごノ遺品。

四八四 皿 徑七寸七分、藍摸樣及ヒ金燒付摸樣 一枚 東京市 三宅 秀

四八五 小皿 徑二寸六分五厘、白茶地萌黃繪印 一枚 東京市 後藤牧太

四八六 小皿 御庭燒 徑三寸六分 一枚 靜岡縣 山中 笑

底面 DKKI 底裏雪、甫周法眼トアリ。

桂川甫周ハ寛政前後ノ人幕府ノ醫官ニシテ蘭字ヲ能クセリ

四八七 多口瓶 八口、鳥耳、人物藍繪高凡七寸 一個 東京市 大倉喜八郎

銘 Y-O-W (2)

四八八 瓶 把手付、高八寸二分、口徑一寸四分五厘、胴徑六寸三分、
飴色釉、人面及徽章アリ、木栓 一個 東京市 後藤牧太

四八九 臺 菱形四足、高四寸一分、長徑一尺三寸五分、短徑九寸四分
分藍繪 和蘭手京燒 一個 同 同

四九〇 盃臺 四角、高一寸七分、徑二寸二分五厘、藍繪 和蘭手京
燒 一個 同 同

四九一 印籠 全高一寸六分二厘、藍繪 和蘭手 一個 同 同

四九二 汁注 高三寸一分、口徑四寸九分、把手二、注口一付、脚三、
胴徑四寸八分、藍繪 和蘭製 一個 本 館

四九三 花瓶 筒形高八寸八分、口徑三寸五分、藍繪婦人半身像、草花 一個 東京市 大倉喜八郎

四九四 花瓶 筒形高九寸二分、口徑三寸九分、藍繪婦人半身像、草
花 一個 同 同

四九五 花瓶 伊萬里燒、高一尺一寸五分、口徑一尺三寸、把手二、
和蘭人繪 一個 東京市 正木直彦

四九六 鉢 伊萬里燒、八角、高二寸七分、口徑五寸一分、和蘭人繪 一個 東京市 後藤牧太

四九七 鉢 高二寸五分、口徑四寸六分、把手六、脚三、藍繪 和蘭
製 一個 本 館

四九八 鉢 高五寸、口徑九寸二分、色繪林樹麋鹿 西班牙製 一個 同 同

四九九 鉢 高三寸二分五厘、口徑六寸五分、藍繪印 一個 東京市 牧野次助

銘 PR. PRIZE MEDAL, 1881, MILLEK. PR. 18

五〇〇 鉢 高三寸五分五厘、口徑七寸五分、唐草描摸樣 和蘭製 一個 東京市 松倉正秀

五〇一 水指 初代萬古作、高五寸八分五厘、口徑三寸四分、鳥描
摸樣、木製蓋付 和蘭手 一個 同 本 館

五〇二 水指 乾山作、高四寸四分、口徑五寸三分五厘、描摸樣、木
製黑塗蓋付 和蘭手、底銘乾山 一個 東京美術學校

五〇三 南蠻水指 六兵衛作、高七寸、口徑四寸六分五厘、黑塗蓋
付 一個 東京市 伊藤陶山

五〇四 南蠻水指 久太作、高五寸八分、口徑三寸九分、蓋付、蓋六
兵衛作 一個 同 同

○陶器

- 五〇五 茶碗 高二寸、口徑三寸一分五厘、黝色印模様 一個 東京市 村上義英
- 五〇七 菓子鉢 高四寸五分、口徑八寸二分五厘、綠菊形 和蘭 一個 同 松倉正秀
- 五〇八 急須 南蠻摸寶山作、高二寸七分、口徑一寸四分 一個 京都市 伊藤陶山

十三、硝子器

- 五一五 水鉢 玻璃鐘倒置、高一尺二寸六分、口徑一尺三寸五分、
緣鍍金飾付、臺木製鍍金具付、
箱書、天明年中從和蘭陀大君へ獻貢二品之内依御願不得止
一方御館へ被進候事。 一個 東京市 伯爵德川達道
- 五一六 瓶 蓋付總高一尺九寸五分、身高一尺四寸五分、口徑凡
四寸、肩徑六寸、把手二付、鉛色硝子彫刻山林麋鹿蓋
六角錐形 一個 東京市 子爵秋元興朝
- 五〇七 蓋物 切子、總高一尺八分、蓋高六寸四分、徑八寸七分、
身高四寸七分、口徑八寸四分、受皿徑一尺五分 一個 東京市 子爵松平乘承
- 五一八 杯厨 唐木製六角形磨繪硝子嵌入、内二階棚螺入黒塗
木製杯、龍甲杯、犀角爵、蝶貝杯、夜光貝杯、紫檀製猪口、
和蘭鍍金摸樣猪口及杯洗ヲ備フ。 一個 東京市 忠内鏝之助
- 傳ニ曰、徳川十一代將軍家齊公御代、文政年間當時長

崎奉行某内伺ノ上、奉御内命長崎表并於海外、作製内
獻上、忠内八重岡御臺所御附中、騰勤務中拜領。

- 五一九 大こつぶ 口徑四寸五分、高五寸六分、花鳥磨模様 一個 東京市 伯爵松浦詮
- 五二〇 こつぶ しゆめるつ硝子、高一寸六分、口徑一寸四分五
厘、把手付 一個 同 同
- 五二一 こつぶ しゆめるつ硝子、高一寸六分、口徑一寸四分五
厘、把手付 一個 同 同
- 五二二 こつぶ 高二寸六分五厘、口徑一寸四分八厘、金燒付模様 一個 同 同
- 五二三 こつぶ 高一寸九分二厘、口徑一寸六分五厘、文字金燒
付草花磨模様 一個 同 同
- 五二四 こつぶ 皺紋硝子、高五寸二分、口徑三寸五分 一個 同 同
- 五二五 こつぶ 高二寸三分五厘、口徑高凡二寸、綠紺色、底淡黄
色 一個 東京市 和田千吉
- 舊姫路藩家老松平家ニ嘉永前ヨリ傳ハリシモノナリ
- 五二六 こつぶ 高凡二寸、口徑二寸六分、受皿徑三寸八分五厘 一個 東京市 櫻井源次郎
- 五二七 菓子器 高一寸七分、徑三寸一分五厘 一個 同 同
- 五二八 團扇 眞鍮框入、柄紫檀 一個 本館
- 傳曰、寛政三年土井某紀州家ヨリ拜領。

○硝子器

- 五二九 櫛 黑龍甲、緣縫硝子切子、縦一寸六分、横四寸八分 一枚 同
 - 五三〇 櫛 黑龍甲、緣鍍金、硝子玉搜入、縦一寸四分、横四寸一分 一枚 同
 - 五三一 薺花形蓋 口徑一寸六分、柄長一尺五分 一個 東京市 伯爵松浦 詮
 - 五三二 薺花形蓋 口徑凡二寸、柄卷蔓狀、長約三寸六分 一個 同 同 同
 - 五三三 薺花形蓋 口徑凡二寸、柄卷蔓狀、長四寸二分 一個 同 同 同
 - 五三四 短銃形瓶 長一尺五分、口徑約五分 一個 同 同 同
 - 五三五 高脚盃 高五寸四分、口徑二寸二分、草花磨樣螺旋狀、白線入 一個 東京市 和田正義
 - 五三六 高脚盃 淡紫色、切子、高二寸八分五厘、口徑一寸五分 一個 東京市 忠内鏝之助
 - 五三七 高脚盃 高三寸二分五厘、口徑一寸三分、金燒付模樣 一個 同 同
 - 五三八 高脚盃 高四寸五分、口徑一寸六分六厘 一個 東京市 平野榮次郎
 - 五三九 高脚盃 高四寸七分五厘、口徑二寸、緣金、側面金燒付模樣 一個 東京市 市野川新助
- 文政三年二月二十二日山口潤ガ平野家ニ入嫁ノ際、林子平ノ遺物トシテ伯父林珍平（林子平ノ兄嘉膳ノ子）秘藏品ヨリ分與セラレタルモノナリ。

- 五四〇 高脚盃 高四寸四分五厘、口徑二寸、蝶彫模樣 一個 同 同
- 五四一 盃 切子八角、高一寸三分六厘、口徑一寸三分 一個 東京市 和田千吉
- 五四二 盃 朝顔形、高一寸二厘、口徑一寸八分、緣紺色 一個 東京市 藤谷善一
- 五四三 盃 深紫色、高一寸二分、口徑一寸四分二厘 一個 同 同
- 五四四 罍 綠色、高六寸強 一個 本 館
- 五四五 罍 四角、高八寸、長徑三寸三分、短徑二寸九分、口徑二寸、錫製螺旋蓋付、銀燒付唐草模樣 一對 東京市 伯爵松浦 詮
- 五四六 罍 高一尺三分、口徑一寸九分五厘、肩徑四寸七分 一對 東京市 市野川斯助
- 五四七 香水瓶 切子、高二寸二分、巾二寸一分、厚一寸一分五厘、口金具破損 傳曰、天明時代、戶川隱岐守安梯所持。 一個 東京市 戶川安宅
- 五四八 小瓶 藥品入、蓋共高二寸三分、胴橢圓、長徑五分四厘 弘化年中舊姫路藩侍醫杉乾尤ノ用キシモノナリ。 一個 東京市 和田千吉
- 五四九 菓子鉢 切子、高杯形、高八寸六分、口徑九寸五分 一個 本 館
- 五五〇 菓子鉢 徑七寸 一個 東京市 股野多美之助

○硝子器

五五一 皿 紅切子、口径五寸五分五厘 五枚 東京市 太田 梅
 五五二 化粧具入 切子、高四寸、長四寸二分、幅二寸一分 一個 本 館

十四、織物、刺繡

五五三 毯子 敷物 草花模様、縦三尺三寸五分、横二尺六分 一枚 東京市 高松榮一郎
 五五四 氈 草花模様、長九尺二寸四分、幅四尺八寸五分 一枚 東京市子爵松平乘承
三河國西尾城天守閣ニ多年敷置セシモノナリ
 五五五 羅紗小裂 赤、青、茶地縞 三枚 同 同
 五五六 羅紗 猩々緋、裏花色、長七丈三尺七寸、幅四尺九寸 一卷 東京市侯爵徳川茂承
 五五七 人物織出毛織裂 一枚 東京市 山名繁太郎
 五五八 畝織 赤色、縦一丈二尺二寸、横二尺五寸 一枚 東京市侯爵山内豊景
往昔和蘭船ノ齋ラシタルモノニシテ黒船渡ト稱シ久シク山内家ニ藏スルモノナリ
 五五九 畝織 赤色 同前 一枚 同 同

五六〇 更紗 花鳥模様 一枚 東京市 野中完一
 五六一 更紗 花鳥模様 一枚 同 同
 五六二 更紗 唐草模様 一枚 同 同
 五六三 更紗 萬國々旗模様 一枚 茨城縣 鷹見久太郎
 五六四 更紗 各國風俗模様 一枚 同 同
 五六五 更紗 十二宮模様 一枚 同 同
 五六六 更紗 萌黄、長四尺四寸、幅二尺九寸 一枚 東京市子爵松平乘承
 五六七 更紗 桃色、長五尺九寸五分、幅二尺八寸七分 一枚 同 同
 五六八 更紗 古渡 縦一尺四寸八分、横三尺四寸 一枚 本 館
 五六九 更紗見本 三冊 同
上冊、百八十一裂、中冊、百二十三裂、下冊、百二十七裂、貼込文、政年間傳來
 五七〇 更紗 一枚 山形縣 本間光輝

○織物刺繡

舊莊内藩主酒井家舊藏

五七一 更紗

同前

一枚 同

八六

五七二 更紗 五重箱入

四百九十九枚

東京市 伯爵井伊直忠

第一重、生類及雜、第二重、金銀及雜、第三重、縞及雜、第四重、丸紋及雜、第五重、雜、明和九年調製ノ目錄添。

五七三 更紗 縞紋、生類、唐草模様等

十二枚

東京市 櫻井源次郎

五七四 更紗裂

十二枚

東京市 子爵松平乘承

白赤青棒縞、鼠地立湧花形、葡萄地花形、茶地海老色棒縞、茶地各色龜甲、白茶地鳥形、茶地霞花形、葡萄地鹿形、白地霞花形、天鷲絨花形、白淺黃地花形、海老色地丸紋。

五七五 小裂標本

一冊

東京市 山岸旭生

五七六 紙入

表萌黃羅紗、裏更紗、縱四寸六分、横六寸、外袋萌黃羅紗、裏更紗、うゐるれむ肖像アル銀鎖金具付

一個

茨城縣 鷹見久太郎

鷹見忠常遺物。

五七七 紙入 表鼠地花形更紗、裏博多地、縱五寸、横七寸一分

一個

東京市 子爵松平乘承

五七八 廣東織 白茶、長八尺一寸五分、幅三尺二寸一分

一枚

同 同

五七九 廣東織小裂 茶地棒縞

一枚

同 同

五八〇 花鳥繡天鷲絨 白茶地、縱七尺七寸、横六尺七寸八分、紅絹耳八付

一枚

栃木縣 鏝 阿寺

寺傳、足利尊氏公寄附幔幕。

五八三 唐棧 御本手、赤縞、藍縞等

十枚

東京市 櫻井源次郎

五八四 緋地刺繡 緋地、草花縞、長一丈三尺一寸、幅一尺六寸

一枚

京都市 熊谷直行

天明八年和蘭舶來。

五八五 金入緞子 紺地ニ基盤目ノ中七寶及花模様、縱四尺五寸、横二尺二寸

一枚

東京市 侯爵山内豊景

以下數品ト共ニ和蘭船ノ齋シタルモノニシテ黒船渡ト稱シ山内家ニ傳ヘタルモノナリ。

五八六 金入緞子 鼠地ニ象輿及鳳凰模様

一枚

同 同

五八七 繡珍 白茶地ニ桃色及白ノ花模様、縱六尺三寸、横二尺

一枚

同 同

五八八 縞天鷲絨 色々縦縞、縱七尺三寸、横二尺八寸八分

一枚

同 同

五八九 蠻人摸樣裂 金襴地

一枚

東京市 山岸旭生

○織物刺繡

八七

五九〇 毛織物更紗見本 羅紗、吳羅、更紗

文化年間傳來。

一冊 本 館

五九一 占城國刺繡 草花鳥獸繡、縱七尺二寸、橫四尺、裏白木綿

一枚 烏取縣 讓傳寺

五九二 占城國刺繡 黃緞子、孔雀立涌繡、縱四尺七寸五分、橫四尺七寸五分

一枚 同 同

五九三 花もゝる縫金

一枚 山形縣 本間光輝

舊莊内藩主酒井家舊藏。

十五、革類

五九四 金唐革 唐草模様

二枚 本 館

五九五 金唐革 各種模様

六枚 同 同

五九六 金銀革帖 六百八十切貼込

一帖 同 同

五九七 金唐革手箱 人形手、箱高五寸五分、縱一尺三寸九分、横九寸三分、裏更紗張

一個 東京市 大倉喜八郎

五九八 金唐革製胴亂 人形手、

一個 東京市 太田梅

五九九 金唐革製烟草入

一個 同 同

六〇〇 金唐革製巾着 人形手、

一個 東京市 藤谷善一

十六、貨幣、記念牌

六〇二 王面錢 模造銅製、徑一寸三分強

一個 静岡縣 山中笑

六〇三 一千八百十五年大戰紀念記 圖十四、牌形函入

一個 茨城縣 鷹見久太郎

六〇四 日本使節羅馬着紀念銅牌 徑一寸三分

一個 東京帝國大學 文科 大學

羅馬法王ぐれぐりお第十三世半身像ヲ刻ス、原品ハ一五八五年(天正三年)ノ鑄造ニシテ、本品ハ舊型ニヨリ新ニ製シタルモノナリ。

六〇五 日本使節羅馬着紀念銅牌寫眞

一枚 同

六〇六 濱松藩銀札

四枚 本 館

五匁札一枚、一匁札一枚、二分札一枚、一分札一枚 Yoordeh's (譯、利益アル)ノ闕字ヲ記セリ

舊濱松藩主井上河内守領地播磨國美薗郡及加東郡ニ通用セシモノナリ。

○貨幣、記念牌 ○雜

十七、雜

- 六〇七 阿蘭陀文字千社參納札 千社參納札帖所帖 一枚 靜岡縣 山中 笑
Skeb. Jostacu. Tosimits. トアリ。安永明和頃ノモノナリ。
- 六〇八 西洋壁紙 水車場ノ景羊飼ノ景、鷹見忠常舊藏 二枚 茨城縣 鷹見久太郎
- 六〇九 和製和蘭紙 同藏 一枚 同 同
- 六一〇 蓋物 眞鍮製高八分、徑一寸七分、側面雷紋蓋ねるを
ん將軍半身像打出、裏英語ニテねるをん戰功
ヲ記ス 同藏 一個 同 同
- 六一一 かんてら 高一尺二分、把手裸體人物、蓋付火口六ヶ所 一個 東京市 北畠秀順
傳、獨逸製 加賀國小松町梅林院藏。
- 六一二 南蠻鐵 瓢形、量六十三匁、長四寸九分、中央ニ分析ノ爲 一個 東京帝國大學
切取リシ孔アリ 文科大 學
- 六一三 南蠻鐵顯微鏡的寫眞 二圖 一枚 同 同
第一圖ハ一百倍、最大炭素多キ部分、第二圖ハ一千倍大炭素
少ク純鐵ニ近キ部分。
此寫眞ハ前記南蠻鐵ノ一部ヲ分析シタル結果ヲ示スモノナリ。

- 六一五 南蠻鐵 瓢形 一個 京都市 岸本正之助
- 六一六 鉄球 高三寸九分、徑三寸三分、螺旋止上下半球ニ分カ 一個 東京市 日下 寛
ル、鑄出摸樣アリ。
付屬鐵丸中央ニ縱貫セル孔アリテ銘ニ〇〇トアリ。
- 六一七 石鹼 量九匁五分 一片 東京府 大槻文彦
大槻磐水ノ遺物、百年前ノモノ、當時下劑ニ用キタリ。
- 六一八 盒 木製、漆塗、高六分五厘、徑三寸二分、蓋人物畫外國製 一個 東京市 和田千吉
舊姫路藩家老松平家ニ嘉永以前ヨリ傳來セシモノナリ。
- 六一〇 藥合 鐵製、蓋草花七寶、高一寸一分、徑二寸五分 一個 東京府 大槻文彦
- 六二一 藥合 眞鍮、蓋碧硝子、高八分、徑二寸三分 一個 同 同
- 六二二 和蘭所獻輕氣球圖贊 掛物 一軸 同 同
- 六二三 燭臺 七寶、高四寸四分五厘 一個 靜岡縣 宇都野正武
外國古製、駿河國久能山東照宮寶物。
- 六二四 烟草盆 盆圓形、火入黑漆金蒔繪、五花形、灰吹添 一個 本 館
- 六二五 烟草盆 盆長方形、火入黑漆金蒔繪、灰吹黑漆金蒔繪 一個 同 同

○ 雜

六二六 烟草盆 盆圓形、火入銅製、灰吹添

一個 同 九二

鱧川式胤寄贈。

六二七 烟草盆 手付、青貝塗、高一尺二寸一分

一個 同

六二八 烟草函 蓋及底、真鍮、銅、外面彫刻アリ、高一寸、縱五寸五分

一個 東京市 土生 敦

文政九年しーぼるごヨリ土生玄碩ニ贈リシモノ、玄碩ハ安藝ノ人幕府ノ眼科醫ナリ。初玄碩瞳孔ヲ開クノ藥料タルあごろびねノ處法ヲしーぼるごニ聞カントスルモ、秘シテ容易ニ傳ヘズ。依テ密ニ葵ノ紋服ヲ贈リテ之ト交換セシガ後事露ハレ玄碩ハ家財ヲ沒收セラレ園園中ニ歿ス。後十年ヲ經テ子玄昌再幕府ノ眼科醫トナレリ本品ハ左ノ一品ト共ニ當時しーぼるごヨリ贈ラレタルモノナリ。

六二九 小箱 金屬製、色ガラス嵌入、外面唐草彫、高一寸、縱二寸

一個 同

六三〇 烟草函 真鍮、高一寸強、縱五寸一分、表面ニ日曜表彫刻、側面及底面人物數字彫刻アリ

一個 本館

六三一 櫛 木製、横三寸四分、峯ニ蘭字アリ

一枚 同

六三二 香盆 頰形、鳥形彫刻、縱一尺三寸四分、横二尺二寸二分、外國製

一枚 京都市 知恩院

裏ニ朱漆ニテ「香盆寄進施主長谷川頼也、知恩院卅二代雄譽花押」トアリ。雄譽ハ武藏靈岩寺等ノ開基ニシテ後知恩院ニ入り、寛永十八年歿ス。

六三三 こつぶ 金屬製、高四寸四分五厘、口徑三寸一分、金字波

一個 奈良帝室博物館

米國人あいごまん氏大和初瀬町ニ於テ之ヲ得、奈良帝室博物館ニ寄贈セシモノナリ。

六三四 煙管百種

百本 東京市 西澤仙湖

- 一 天正時代、雁首、真鍮彫刻、長二寸七分四厘
- 二 寛永時代、雁首、真鍮、長四寸四分
- 三 延寶時代、真鍮羅字付
- 四 天和時代、雁首、真鍮、長一寸三分四厘
- 五 貞享時代、雁首、真鍮、長一寸九分四厘
- 六 寛永時代、真鍮、羅字竹、吸口後年補フ所、長一尺一分
- 七 寛永時代、真鍮、羅字竹、長七寸一分
- 八 萬治時代、真鍮、羅字竹、長八寸五分
- 九 天和時代、鐵、長一尺一寸九分、護身用ノモノ
- 一〇 貞享時代、伊達煙管、雁首、真鍮、長七寸一分、火皿銅、口徑一寸六分四厘、吸口真鍮、長七寸八分

十七、雜

- 六〇七 阿蘭陀文字千社參納札 千社參納札帖所帖 一枚 靜岡縣 山中 笑
Skeb. Jositara. Tosimits. トアリ。安永明和頃ノモノナリ。
- 六〇八 西洋壁紙 水車場ノ景羊飼ノ景、鷹見忠常舊藏 二枚 茨城縣 鷹見久太郎
- 六〇九 和製和蘭紙 同藏 一枚 同 同
- 六一〇 蓋物 眞鍮製高八分、徑一寸七分、側面雷紋、蓋ねるを
ん將軍半身像打出、裏英語ニテねるをん戰功
ヲ記ス 同藏 一個 同 同
- 六一一 かんてら 高一尺二分、把手裸體人物、蓋付火口六ヶ所 一個 東京市 北畠秀順
傳、獨逸製 加賀國小松町梅林院藏。
- 六一二 南蠻鐵 瓢形、量六十三匁、長四寸九分、中央ニ分析ノ爲 一個 東京帝國大學
切取リシ孔アリ 文科大 學
- 六一三 南蠻鐵顯微鏡的寫眞 二圖 一枚 同 同
第一圖ハ一百倍大最炭素多キ部分、第二圖ハ一千倍大炭素
少ク純鐵ニ近キ部分。
此寫眞ハ前記南蠻鐵ノ一部ヲ分析シタル結果ヲ示スモノナリ。

- 六一五 南蠻鐵 瓢形 一個 京都市 岸本正之助
- 六一六 鉄球 高三寸九分、徑三寸三分、螺旋止上下半球ニ分カ 一個 東京市 日下 寛
ル、鑄出摸樣アリ。
付屬鐵丸中央ニ縦貫セル孔アリテ銘ニ〇トアリ。
- 六一七 石鹼 量九匁五分 一片 東京府 大槻文彦
大槻磐水ノ遺物、百年前ノモノ、當時下劑ニ用ヰタリ。
- 六一八 盒 木製、漆塗、高六分五厘、徑三寸二分、蓋人物畫外國製 一個 東京市 和田千吉
舊姫路藩家老松平家ニ嘉永以前ヨリ傳來セシモノナリ。
- 六一〇 藥合 鐵製、蓋草花七寶、高一寸一分、徑二寸五分 一個 東京府 大槻文彦
- 六二一 藥合 眞鍮、蓋碧硝子、高八分、徑二寸三分 一個 同 同
- 六二二 和蘭所獻輕氣球圖贊 掛物 一軸 同 同
寛政元年長崎吉村迂齊筆。
- 六二三 燭臺 七寶、高四寸四分五厘 一個 靜岡縣 宇都野正武
外國古製、駿河國久能山東照宮寶物。
- 六二四 烟草盆 盆圓形、火入黑漆金蒔繪、五花形、灰吹添 一個 本 館
- 六二五 烟草盆 盆長方形、火入黑漆金蒔繪、灰吹黑漆金蒔繪 一個 同 同

○ 雜

六二六 烟草盆 盆圓形、火入銅製、灰吹添

鱈川式胤寄贈。

一個 同

六二七 烟草盆 手付、青貝塗、高一尺二寸一分

一個 同

六二八 烟草函 蓋及底真鍮、胴銅、外面彫刻アリ、高一寸、縦五寸五分

一個 東京市 土生 敦

文政九年しーぼるごヨリ土生玄碩ニ贈リシモノ、玄碩ハ安藝ノ人幕府ノ眼科醫ナリ。初玄碩瞳孔ヲ開クノ藥料タルあころびねノ處法ヲしーぼるごニ聞カントスルモ、秘シテ容易ニ傳ヘズ。依テ密ニ葵ノ紋服ヲ贈リテ之ト交換セシガ後事露ハレ玄碩ハ家財ヲ沒收セラレ牢圍中ニ歿ス。後十年ヲ經テ子玄昌再幕府ノ眼科醫トナレリ本品ハ左ノ一品ト共ニ當時しーぼるごヨリ贈ラレタルモノナリ。

六二九 小箱 金屬製、色ガラス嵌入、外面唐草彫、高一寸、縦二寸

一個 同

六三〇 烟草函 真鍮、高一寸強、縦五寸一分、表面ニ日曜表彫刻、側面及底面人物數字彫刻アリ

一個 本館

六三一 櫛 木製、横三寸四分、峯ニ蘭字アリ

一枚 同

六三二 香盆 頰形、鳥形彫刻、縦一尺三寸四分、横二尺二寸二分、外國製

一枚 京都市 知恩院

裏ニ朱漆ニテ「香盆寄進施主長谷川頼也、知恩院卅二代雄譽花押」トアリ。雄譽ハ武藏靈岩寺等ノ開基ニシテ後知恩院ニ入り、寛永十八年寂ス。

六三三 こつぶ 金屬製、高四寸四分五厘、口徑三寸一分、金字波

一個 奈良帝室博物館

米國人あいごまん氏大和初瀬町ニ於テ之ヲ得、奈良帝室博物館ニ寄贈セシモノナリ。

六三四 煙管百種

百本 東京市 西澤仙湖

- 一 天正時代、雁首、真鍮彫刻、長二寸七分四厘
- 二 寛永時代、雁首、真鍮、長四寸四分
- 三 延寶時代、真鍮、羅字付
- 四 天和時代、雁首、真鍮、長一寸三分四厘
- 五 貞享時代、雁首、真鍮、長一寸九分四厘
- 六 寛永時代、真鍮、羅字竹、吸口後年補フ所、長一尺一分
- 七 寛永時代、真鍮、羅字竹、長七寸一分
- 八 萬治時代、真鍮、羅字竹、長八寸五分
- 九 天和時代、鐵、長一尺一寸九分、護身用ノモノ
- 一〇 貞享時代、伊達煙管、雁首、真鍮、長七寸一分、火皿銅、口徑一寸六分四厘、吸口真鍮、長七寸八分

- 一一 元祿以前夫婦煙管ト稱スルモノ、鐵、長七寸三分
- 一二 元祿乃至享保時代、雁首、鐵、金象嵌、火皿、真鍮、吸口、真鍮、羅字竹、長八寸三分
- 一三 正德時代、真鍮、羅字竹、長六寸二分
- 一四 享保時代、真鍮、寶蓋彫刻、羅字竹、長八寸
- 一五 享保時代、真鍮、唐草彫刻、羅字竹、長七寸五分
- 一六 寬保時代、真鍮、羅字、龍甲竹、長七寸
- 一七 延享時代、真鍮、羅字竹、長八寸四分
- 一八 寬延時代、鐵、火皿、吸口、真鍮、長七寸七分
- 一九 寬延時代、真鍮、鯉瀧登彫刻、羅字、雲紋竹、長九寸四分
- 二〇 寶曆時代、真鍮、羅字、煤竹、太サ徑九分、長九寸五分
- 二一 寶曆時代、真鍮、羅字、龍甲竹、長一尺二寸二分
- 二二 明和時代、銅製、方柱形、彫アリ、吸口及火皿、真鍮製、長八寸三分
- 二三 明和時代、真鍮、蛇豆形、錢形彫刻、長六寸七分
- 二四 明和時代、真鍮、彫刻、羅字竹、長七寸一分
- 二五 天明時代、鐵、火皿及吸口、銅、羅字竹、長七寸六分
- 二六 天明時代、頃、鐵、羅字木、元祿時代男達、長八寸八分
- 二七 天明時代、俵張煙管、真鍮、彫刻、長七寸一分
- 二八 天明時代、真鍮、雲龍彫刻、羅字竹、長八寸一分

- 二九 天明時代、真鍮、四角形、長六寸二分、銘、火用心、蜀山人自筆
- 三〇 寬政時代、紙研出、吸口、象牙、火皿、真鍮、羅字竹、長一尺一分
- 三一 寬政時代、鐵、長六寸二分
- 三二 文化時代、真鍮、鼓形、羅字竹、長一尺八分
- 三三 文化時代、真鍮、羅字、四分一、龍模樣、鑄物張、長七寸一分
- 三四 文化、文政時代、雁首、真鍮、羅字、鐵、長一尺四寸七分
- 三五 文化、文政時代、特種ノ好、鐵、胴徑八分四厘、長四寸八分
- 三六 文化時代、鐵、金象嵌、羅字、黑塗、長七寸五分
- 三七 文化時代、真鍮、雲紋彫刻、羅字竹、長六寸七分
- 三八 文化時代、頃、御小屋煙管、真鍮、雲龍彫刻、蔓草金蒔繪、長九寸三分
- 三九 文化時代、頃、御小屋煙管、真鍮、雲龍彫刻、蔓草金蒔繪、長七寸
- 四〇 文政時代、水口張模造、真鍮、羅字、水牛、長七寸五分、銘、天下一、天正五、水口權兵衛
- 四一 文政時代、赤銅、野口張、羅字竹、長六寸五分
- 四二 天保時代、鐵、真鍮、紋嵌、火皿及吸口、銀、羅字竹、長一尺五寸一分
- 四三 天保時代、銀、長八寸五分、銘、生月、力士生月、鯨太左衛門所用
- 四四 天保時代、客用、真鍮、菊形、鑄入、羅字竹、長九寸二分
- 四五 天保時代、同前
- 四六 天保時代、鐵、金銀象嵌、吸口、銀、羅字竹、長八寸一分
- 四七 天保時代、町人用、真鍮、龜彫刻、羅字竹、長八寸三分

○ 雜

- 四八 天保時代、銀、羅字鐵、長七寸五分
- 四九 天保時代、真鍮、羅字藤編物、長六寸四分、銘長田二重
- 五〇 天保時代、洋銀鑄製、火皿吸口銀、羅字竹、長六寸八分
- 五一 天保時代、項、貴族用、銀、羅字金地ニ赤銅鸚鵡、長八寸一分
- 五二 天保時代、鐵、銀象嵌、火皿吸口真鍮、長七寸六分
- 五三 天保時代、高貴用、鍍銀、牡丹蝶彫刻、羅字髓甲竹、長九寸三分
- 五四 弘化時代、真鍮、吸口銀、羅字竹、長七寸三分
- 五五 弘化時代、真鍮、長八寸一分
- 五六 嘉永時代、銅、鉈豆形、長七寸三分
- 五七 嘉永時代、真鍮、羅字木、長一尺九分
- 五八 嘉永時代、真鍮、はいぶニ模シテ造リタルモノ、長一尺一寸一分
- 五九 嘉永時代、鐵、火皿吸口銀、金象嵌、塗羅字、長六寸
- 六〇 嘉永時代、銅、長六寸二分
- 六一 嘉永時代、真鍮、繩形、羅字竹、長八寸六分
- 六二 安政時代、真鍮、雲形彫刻、長六寸三分
- 六三 安政時代、真鍮、羅字竹、長六寸七分
- 六四 安政時代、真鍮、羅字竹、講武所形、長六寸七分
- 六五 洋銀、鉈豆形、三樹格子、長一尺一寸、市川海老藏、石川五右衛門ヲ扮シタルトキ所用

- 六六 淺草富士見横町、富士見湯二階番烟管、真鍮製、富士山彫刻、羅字竹、長九寸三分
- 六七 御殿用番烟管、真鍮、螺旋、長七寸九分
- 六八 京燒、陶製、長三寸
- 六九 明治初年、真鍮、喇叭形、長四寸九分
- 七〇 あいぬ、木彫、長九寸六分
- 七一 あいぬ、木彫、長八寸七分
- 七二 あいぬ、木彫、真鍮輸入、長七寸九分
- 七三 臺灣、雁首、真鍮、吸口白銅(?)、羅字黑竹、長二尺四寸七分
- 七四 臺灣、吸口牙製、火皿真鍮、金具付、羅字竹、長一尺三寸
- 七五 臺灣、雁首、真鍮、吸口白銅、羅字竹、長一尺三寸
- 七六 臺灣、木製、吸口硝子製、長一尺一寸五分
- 七七 琉球、陶製、羅字竹、長七寸九分
- 七八 琉球、真鍮、六管羅字、長七寸一分
- 七九 朝鮮、銀、羅字竹、長一尺七寸七分
- 八〇 朝鮮、真鍮、羅字竹、長一尺二寸五分
- 八一 朝鮮、鍍銀、羅字木、長九寸九分
- 八二 朝鮮、洋銀、長一尺七分

○ 雜

- 八三 朝鮮、鐵、銀象嵌、口眞鍮、羅字竹、長七寸九分
- 八四 朝鮮、白銅、羅字竹、長一尺一寸七分
- 八五 朝鮮、洋銀、彫刻、羅字竹、長八寸
- 八六 朝鮮、洋銀、長五寸三分
- 八七 朝鮮、延烟管、銅、雲龍彫刻、長七寸八分
- 八八 支那、雁首、白玉(?)、吸口眞鍮、羅字斑竹、長二尺三寸七分
- 八九 支那、白銅(?)、羅字竹、長一尺三寸
- 九〇 支那、銅、帶止(?)、付、長一尺一寸七分
- 九一 支那、洋銀、羅字竹、革煙草入付、長一尺一寸二分
- 九二 支那、洋銀、羅字竹、長一尺一分
- 九三 支那、雁首眞鍮、吸口玉(?)、羅字支那竹、長六寸六分
- 九四 清渡和樣、玉(?)、螺金蒔繪羅字、長六寸四分
- 九五 支那、銀、羅字木、口補修、長九寸
- 九六 呂宋、眞鍮、羅字竹、鉛製胸金入、長一尺五寸六分
- 九七 呂宋、黑竹、火皿眞鍮金具付、長九寸一分
- 九八 南洋管竹、頭部高一寸三分八厘、長徑九分、短徑七分六厘、長九寸二分

九九 印度、水牛、管部馬尾編物、ばいぶ形、長七寸五分
 一〇〇 ぼるとがる、頭部陶製、吸口硝子、管部上下金唐草模様、具、中央天鷲絨卷、鎖付長七寸三分

六三五 煙管 陶製、長一尺五寸四分 一本 東京市 西澤仙湖

外國製 銘 九ノ中ニ五

- 六三六 煙管 眞鍮、寛永時代、菊花紋散シ、長一尺二寸四分 一本 東京市 關保之助
- 六三七 煙管 眞鍮、寛永時代、長一尺三寸八分、成島柳北舊藏 一本 本館
- 六三八 煙管 眞鍮、寛永時代、山東京山及治植館ノ箱書アリ 一本 同
- 六三九 煙管雁首 眞鍮、上野公園發掘 一個 同
- 六四〇 煙管雁首 眞鍮、陸奥東津輕郡三厩村大字増川發掘、工藤太四藏寄贈 一個 同

○追加

一、洋書

六四一 めごほるすと英吉利日本對話外三種表題 摸寫

一册 茨城縣

鷹見久太郎

二、和書

六四四 鷹見忠常手澤本

三十五册 茨城縣

鷹見久太郎

和蘭醫事問答 建部清菴、杉田玄白問答書、寛政七年版

二册

印度志

一册

西洋雜記 寫本

二册

和蘭翻譯書目錄 天保十二年版

一枚

協俚臥烏文家四世傳 鷹見忠常手寫

一册

寶曆壬午歲閏四月平賀源内開催藥品會主品

一枚

目錄

○洋書 ○和書

- 百人一首蘭字音譯 一册
- 魯西亞浮虜記略 寫 一册
- 萬國渡海年代記 版本 一册
- 香港記 寫 一册
- 高山測量法 寫 一册
- 愚意 鷹見忠常稿 一册
- 和蘭世代 初稿 一册
- 和蘭內上告 丁未(弘化四年)戊申(嘉永元年)辛亥(嘉永四年) 一册
- 那波禮翁歸葬記 寫 一册
- 眞之物和解 寫 一枚
- 六四五 長崎古今集覽附錄名所圖繪 稿本天保十二年石崎融思書 三册 長崎市役所
- 六四六 四十二國人物圖 西川忠英選享保五年版 二册 東京市 黑田清輝

三、文書

- 六四七 安南國往返書翰 摸寫 目錄一通添 十四通 茨城縣 鷹見久太郎
- 慶長八年十月附 一通
- 弘定五年(慶長九年)五月附 一通
- 弘定六年(慶長十年)三月附 一通
- 弘定七年(慶長十一年)四月附 一通
- 弘定七年(慶長十一年)五月附 一通
- 弘定九年(慶長十三年)三月附 一通
- 弘定十一年(慶長十五年)二月附 一通
- 弘定十一年(慶長十五年)五月附 一通
- 元和三年五月附 一通
- 元和五年十二月附 一通
- 元和五年十二月附 一通

○文書

寛永二年正月附

一通

永祚六年(寛永二年)五月附

一通

年月不詳

一通

六四八 舟中規約 模寫

一通 同

慶長八年十月附

同

六四九 角倉船主文書 模寫

一通 同

慶長十七年正月附

同

六五〇 大光書 露文いろは及數字

一枚 同

六五一 書翰草稿

一通 同

やん、こっく、ぶろむほふヨリ小供ノ玩具ヲ贈ラレタルニ對スル蘭文挨拶狀ノ草稿ナリ。

同

六五二 武家職制人數表 蘭文

一枚 同

同

六五三 かねーる、りふーる、ゆにおる蘭文筆蹟

一枚 同

同

「學問ハ強フベカラズ、青年ニハ好ミナカルベカラズ」ト云

へルコトラ書セルモノニシテ、かねーる、りふーる、ゆにおる、ハ若キ桂川ノ義ナリ。

六五四 ふん、ぎるべん (Van Gulpen) 書狀 日本文

一通 同

同

六月十四日、だぶる宛

△六五五 ぎるべん書狀 日本文

一通 同

同

七月十四日、だぶる宛

六五六 ぎるべん書狀 日本文

一通 同

同

七月十八日、鷹見宛

六五七 すごるぶ (Sotobu) 書狀 日本文

一通 同

同

三月十四日、だぶる宛

六五八 すごるぶ書狀 日本文

一通 同

同

六月廿七日、だぶる宛

六五九 すごるぶ書狀 日本文

一通 同

同

六月廿七日、だぶる宛

六六〇 すごるぶ書狀 日本文

一通 同

同

○文書

- 十一月四日、だぶる宛
- 六六一 ぼたにくす (Botanikus) 書狀 日本文
十一日、だぶる宛 一通 同 同
- 六六二 ぼたにくす 書狀 日本文
八月二十日、だぶる宛 一通 同 同
- 六六三 蘭人筆蹟 額
文化二年島津齊興(齊彬ノ父)ヨリ黒田清熙拜領セシモノナリ、
一面 東京市 黒田清輝
- 六六四 桂川甫安書狀
五月八日、鷹見十郎左衛門宛 一通 茨城縣 鷹見久太郎
- 六六五 桂川甫賢書狀
四月廿三日、鷹見十郎左衛門宛 一通 同 同
- 六六六 杉田玄伯書狀
正月廿九日、鷹見十郎左衛門宛 一通 同 同
- 六六七 杉田成卿書狀
十一月四日、鷹見十郎左衛門宛 一通 同 同

- 六六八 杉田成卿書狀
五月八日、鷹見十郎左衛門宛 一通 同 同
- 六六九 杉田成卿書狀
十一月初八、鷹見十郎左衛門宛 一通 同 同
- 六七〇 杉田成卿書狀
三月初八日、鷹見泉石宛 一通 同 同
- 六七一 杉田成卿書狀
三月廿一日、鷹見泉石宛 (SS)ノ印アリ 一通 同 同
- 六七二 杉作秋坪書狀
二月廿一日、鷹見泉石宛 一通 同 同
- 六七三 箕作省吾書狀
五月十三日、鷹見宛 一通 同 同
- 六七四 箕作阮甫書狀
八月七日、鷹見泉石宛 一通 同 同

○文書

六七五 箕作阮甫書狀

十二月十四日、鷹見泉石宛

一通 同 一〇八

六七六 宇田川榕庵書狀

五月十一日、鷹十郎左衛門宛 書中宛名ニハ達夫兒君トアリ。

一通 同

六七七 櫻德藏書狀

三月十日、鷹見宛

一通 同

四、地圖

六七八 地球圖解 附圖一枚添、寫

二冊 茨城縣 鷹見久太郎

六七九 世界全圖 寫

一枚 同

六八〇 新訂萬國全圖 高橋景保製、銅版着色、文化七年版、
縱三尺三寸、橫六尺八分

一軸 東京市 黒田清輝

六八一 長崎諸役場圖 卷物、紙本着色

四卷 長崎市役所

六八二 長崎港内外新古砲臺圖 卷物、紙本着色

一卷 同

六八三 日本及世界地圖 紙本着色、長一丈六尺九寸五分、
幅二尺八寸五分

一卷 東京市 北村泰一

徳川家光ノ枕屏風ニ貼リタルモノニシテ附屬文書寫ニ此
屏風三雙并御まどね一箱江戸より日光堀佐兵衛佐所へ急度
可相届者也、寛文三卯四月三日、美濃守、右宿中「トアリ」。

六八四 和蘭國切圖 和蘭銅版

七十四枚 茨城縣 鷹見久太郎

六八五 魯西亞國地圖 寫

三枚 同

六八六 箱館圖 寫

一枚 同

六八七 根諸圖 寫

二枚 同

六八八 くなしり島圖 寫

一枚 同

六八九 ぞうや圖 寫

一枚 同

六九〇 蝦夷地全圖 寫

一枚 同

六九一 北蝦夷地圖 寫、着色

一冊 同

六九二 日本圍繞諸島經緯度配當之圖

坂部廣胖選、文
化十三年版

一折 同

五、洋畫

○地圖

六九三 谷文晁筆和蘭比久林館圖 水彩畫 双幅 東京市 本間耕曹

△六九四 司馬江漢筆高輪之景 油畫 一面 同 同

六九五 永田善吉筆山水圖 高橋由一補筆 油畫 一面 同 同

六九六 まりや像 額 一面 東京市 得能通昌

得能長介嘉永以前ニ於テ以太利ヨリ歸朝セシモノヨリ讓受ケタルモノナリ。

六九七 耶蘇像 油畫 額 一面 東京市 安藤伸太郎

六九八 まりや像 油畫 額 一面 同 同

六九九 赤穂義士復讐圖 掛物 一幅 同 木村架空

安田雷洲筆

六、和畫

七〇〇 燈心切口及山吹髓放大圖 版 一枚 茨城縣 鷹見久太郎

七〇一 圖象 木版 一枚 同 同

七〇二 長崎港唐船丸荷役圖 卷物、絹本着色、 一卷 長崎縣 中村嘉平太

七〇三 長崎貿易圖屏風 紙本着色、縱四尺八分、横一丈二寸九分 一雙 東京府 益田 孝

傳住吉具慶筆

七、銅版

七〇四 ちろる諸景 一八三二年、石版 二枚 茨城縣 鷹見久太郎

七〇五 平戸商館圖 石版 しーぼると著日本志挿圖 一面 長崎縣 高瀬辰次

額面裏書云、阿蘭船平戸へ通商開業千六百九年ヨリ日本慶長千六百四十四年マデ寛永十三年ノ間同所來朝商館之

圖、此圖三枚之一枚平戸侯へ獻上ニ成、一枚石橋氏秘藏、一枚同氏八十有餘老翁諸立會通詞助左衛門殿ヨリ賜之、天保八

酉三月十五日。

○洋畫 ○和畫 ○銅版

八、學術器械

七〇六 ないふ 柄木製、さく付
七〇七 望遠鏡

一本 茨城縣 鷹見久太郎
一個 同 同

一一、樂器、遊具
七二二 うんすんかるた未成品

一枚 東京市 中村丸之助

一三、硝子器

七二三 罎 金焼付摸様、高六寸八分、口徑一寸三分、
七二四 罎 金焼付摸様、高六寸六分五厘、口徑一寸三分、
七二五 こぶ 金焼付摸様、高三寸一分、口徑二寸四分、
七二六 こぶ 切子、高二寸二分、口徑二寸一分、把手付、

一個 茨城縣 鷹見久太郎
一個 同 同
一個 同 同
一個 同 同

七二七 こぶ 高一寸一分、口徑八分、
七二八 皿 切子、高一寸七分、長徑六寸七分、短徑四寸三分、
七二九 罎 切子、蓋付、高八寸八分、口徑一寸二分、
七三〇 菓子器 切子、高一寸九分、口徑二寸六分、底八角形、
七三一 ふらそこ 高五寸八分、口徑九分、

一個 東京市 土生 敦
一個 茨城縣 鷹見久太郎
一個 東京市 牧野次助
一個 同 同
一個 東京市 太田 梅

文政度輸入セシモノ

七三二 硝子器

九個 東京市 黒田清輝

一四、織物、刺繡

七三四 更紗製紙入
七三五 更紗製紙入
七三六 毛織彩繪敷物 縦五尺七寸、巾四尺三寸九分、
人物圖摺込

一個 茨城縣 鷹見久太郎
一個 同 同
一枚 東京市 中村勝次郎

○硝子器

一五、革類

- 七三七 金唐革製印籠 花手 一個 東京市 櫻井源次郎
 - 七三八 金唐革製紙入 一個 同 股野多美之助
 - 七三九 金唐革製烟草入 一個 同 同
 - 七四〇 金唐革製烟草入 一個 同 同
- 金具ニSEULノ四字アリ

一七、雜

- 七四一 肉刺 一本 茨城縣 鷹見久太郎
- 鷹見忠常所用
- 七四二 江漢書畫會引札 文化三年版 一枚 同 同
- 七四三 圓形食卓 鷹見忠常所用 一脚 同 同
- 七四四 角燈 プリキ製、黒塗、 一個 同 同

○第二追加

一一、和書

- 七四五 翻譯 蘭學重寶記 加壽麻呂著 一枚 東京府 大槻文彦
- 必用
- 七四六 蘭學釀音鑑 馬場職夫校閱芝蘭堂版 一枚 同 同
- 七四七 類聚紅毛語譯 桂川中良撰、寛政十年版 一册 同 同
- 七四八 春波樓筆記 司馬江漢著 六册 東京市男爵 神田乃武
- 文化八年冬十二月門人石村貞執筆、寫本
- 七四九 改正紋所帳 大阪しほや季助版 一册 東京市 渡邊修二郎
- 中ニ阿蘭文字ヲ記セル紋アリ、
- 七五〇 坤輿全圖說 一册 東京高等師範學校
- 七五一 めさまし草 文化十三年版 一册 同 同
- 七五二 新製地球萬國圖說 付國產物寫本 二册 同 同
- 原圖和蘭あむすてるだむよはんふらあ鏤刻、
- (二三六、二三七號參考)天明六年、桂川甫周譯

○和書

- 七五三 煙草記 寶曆六年版 一册 同
 - 七五四 機巧圖彙 細川半藏著 寛政八年版 三册 同
 - 七五五 理學入式遠西觀象圖說 文政六年版 一册 同
 - 七五六 圖會三才窺管 廣瀬信著 文化五年版 三册 同
 - 七五七 初學天文指南 馬場信武著 寶永三年版 五册 同
 - 七五八 火浣布略説 平賀國倫著 明和三年版 一册 同
 - 七五九 和蘭天説 同馬江漢著 寛政八年刊 一册 同
 - 七六〇 刻白爾天文圖解 司馬江漢著 文化六年刊 二册 同
 - 七六一 西遊旅譚 司馬江漢著 寛政六年刊 五册 同
- 江漢西洋天文學説ニ精シ其ノ著亦少カラズ其ノ自負スル所ハ天文學ニ在テ洋書銅版ニアラズ。
- 江漢天明八年長崎及ビ平戸ニ旅行ス是書其ノ紀行ナリ長崎ニ留ルコト凡一ヶ月往復凡一ヶ年到ル所景色風物ヲ圖シ本書中ニ挿入セリ。

三、文書

- 七六二 司馬江漢書翰 二通、卷物 一卷 東京市 藤井祐敬
 - 七六三 葡萄牙文借用證文 一通 福岡市 末次鶴松
 - 七六四 葡萄牙文借用證文 一通 同 同
 - 七六五 葡萄牙文 用證文 一通 同 同
- 一六三八年(寛永十五年)十月十八日長崎ニ於テ船長とんじよあん、べれいらガ博多ノ商人中野彦兵衛ヨリ丁銀一萬五千兩ヲ二割ノ利子ニテ借リタル證書。
- 一六三七年(寛永十四年)十一月五日長崎ニ於テまかおノ住人ろごりて、さんちえす、で、ばれです博多ノ商人末次宗徳ヨリ丁銀七千五百兩ヲ三割ノ利子ニテ借入レ若シ航海ヲナサザルトキハ一割ヲ増スコトヲ約スル證書。
- 一六三八年(寛永十五年)十月十六日長崎ニ於テれをなるど、ふえるれいら、まりによ、及べる、で、くらすどガ彦兵衛ヨリ銀三千兩ヲ二割八分ノ利子ニテ借入レ航海ヲ果サザル時ハ更ニ一割ヲ増スコトヲ約スル證書。

○文書

七六六 葡萄牙文書狀

一六三八年寛永十五年七月二十日在廣東るどりげす、さんちえす、でばれです、ヨリ末次平藏ニ宛テまかお市ト支那官吏トノ間ニ大衝突アル爲メ商品ヲ買入レルコト能ハズ此年ノ航海ヲ爲ナサザレバ宗徳ヨリ借リタル銀子ニ對シテ一割ノ増ヲ拂フベキナレドモ右ハ自己ノ過失ニヨルニアラザレバ之ヲ免除センコトヲ求ムル書。

一通 同

一一八

七六七 葡萄牙文借用證文

一六三八年(寛永十五年)十月六日長崎ニ於テまかおノ住人ペル、ふえるなんです、はりよガ博多ノ商人末次宗徳ヨリ丁銀四千兩ヲ二割五分ノ利子ニテ借入レタル證書。

一通 同

同

七六八 葡萄牙文借用證文

一六三七年(寛永十四年)十月六日まかおノ住人とりすたん、たばーれすガ博多ノ商人いとーこざいもん並にひきひよーる(彦兵衛)ヨリ丁銀五千兩ヲ三割ノ利子ニテ借入レ航海セザル時ハ更ニ一割ヲ増シテ拂フベキコトヲ約セル證書。

一通 同

同

七六九 葡萄牙文借用證文

一六三二年(寛永九年)十一月十六日長崎ニ於テまかおノ住

一通 同

同

入あうぐすちーによろば、ガ長崎ノ住人るいす、たばーれすガ博多ノ商人中野彦兵衛ヨリ借入レタル丁銀三千兩ヲ借入レ之ヲまかおニ送り若シ航海ヲナサザルトキハ一割ノ増利ヲ拂フコトヲ約スル證書。

四、地圖

七七〇 圓球萬國地海全圖 石塚崔高志堅甫製

一枚 東京市

渡邊修二郎

七七二 地球萬國山海輿地全圖 長久保玄珠版

一枚 同

同

五、洋畫

七七二 鳥圖 油畫、額 傳司馬江漢筆

二面 東京市

伊藤勇吉

七七三 達磨圖 油畫 司馬江漢筆

一幅 同

藤井祐敬

○地圖

一一九

七七四 竹ニ草花ノ圖 油畫 一枚 京都府 仁和寺

七七五 水邊ニ花菖蒲ノ圖 油畫 一枚 同 同

七七六 松ニ鶴ノ圖 油畫 一枚 同 同

以上三點麻地に油繪ノ具ヲ以テ日本畫花鳥ヲ寫ス、時代及ビ筆者不詳。

七、銅版

七七七 道頓堀角之芝居新役者 銅版金巾天保四年刻 一枚 東京市 平子 尙

玄々(?)堂

九、耶蘇教遺物

七七八 天草ニ於ケル耶蘇教徒處刑ノ圖 石版 一面 東京市 渡邊修二郎

七七九 白磁觀音立像 總高六寸二分 一軀 本 館

原所有者中野宿上福忠吉後家みよ

七八〇 白磁觀音立像 高四寸 一軀 同 同

一一、陶器

七八一 皿 徑八寸八分 一枚 東京市 中村勝治郎

ORIENTAL MANSRICHT PETRUS. REGOUT. P. REGOUT IS MAASRICHT.

七八二 皿 徑八寸六分 一枚 同 同

背 3.

一七、雜

七八三 法馬 二百グラム、 一個 東京府 大槻文彦

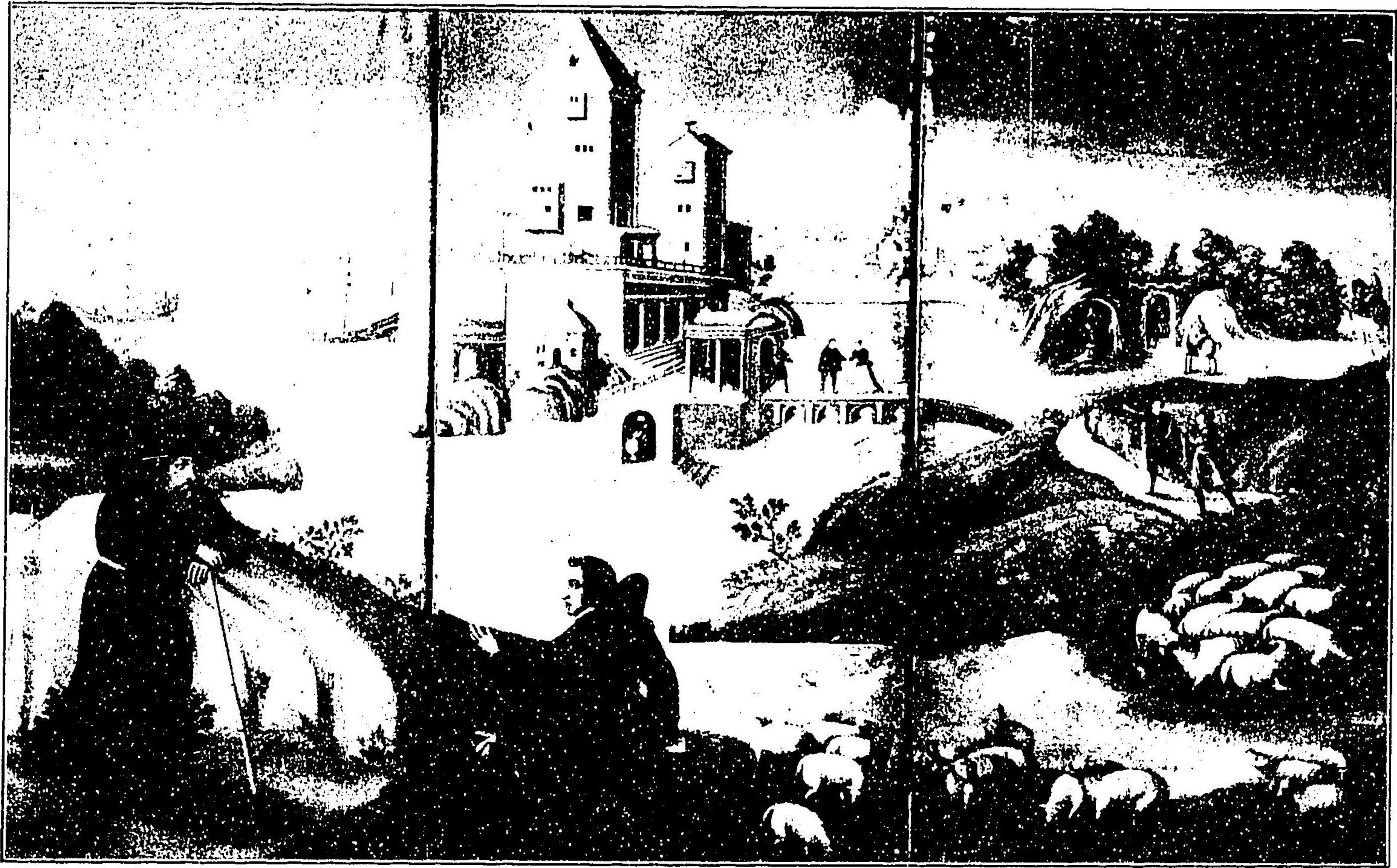
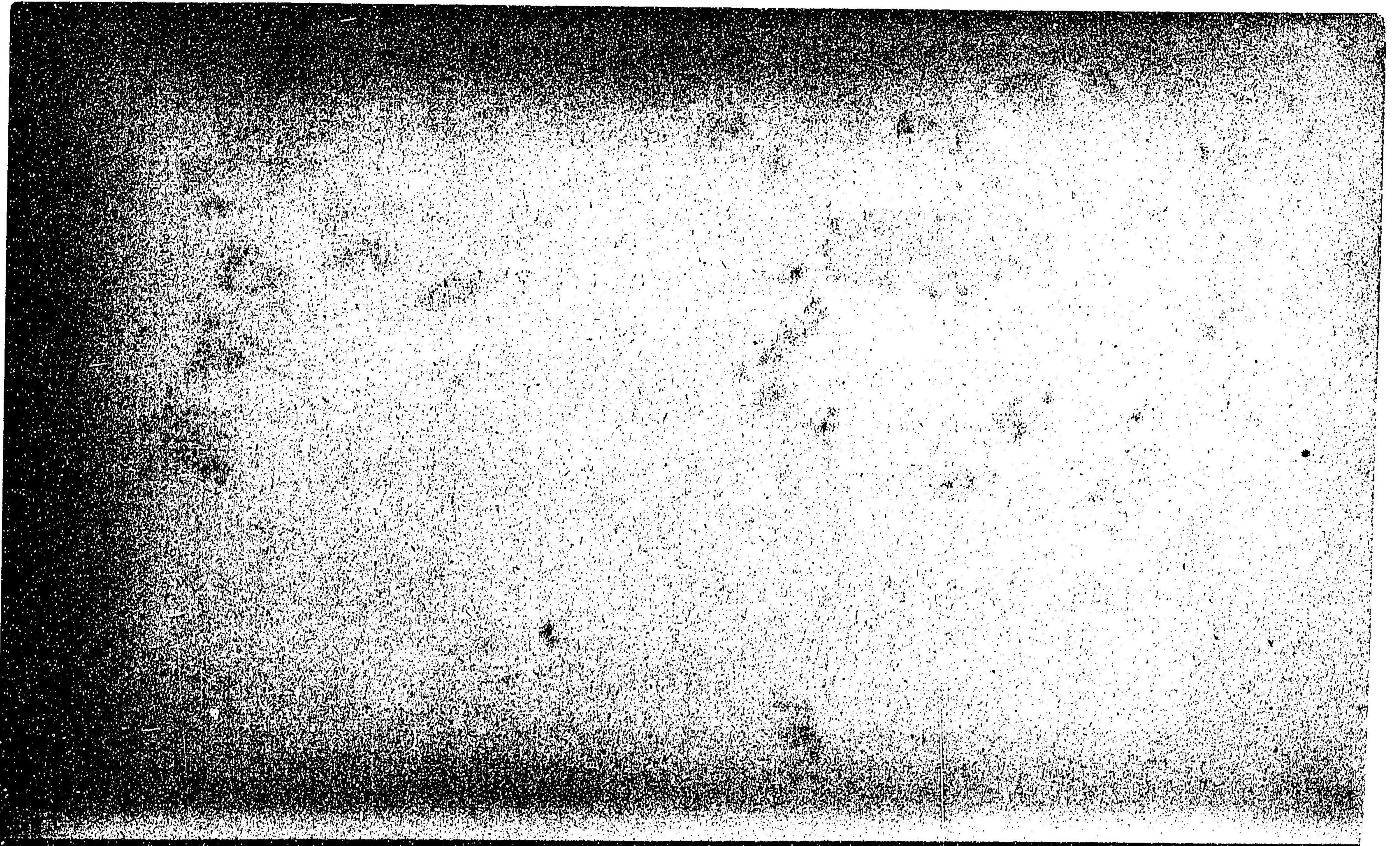
七八四 嗅煙草入 佛國巴理製 一個 東京市 笠原 惠

七八五 大鹽召捕棒 一本 茨城縣 鷹見久太郎

天保八年大鹽平八郎大阪ニ於テ亂ヲナス、鷹見忠常ノ主、土井利位時ニ大阪城代タリ、忠常命ヲ受ケテ之ヲ捕フルニ當リ用ヒシ所。

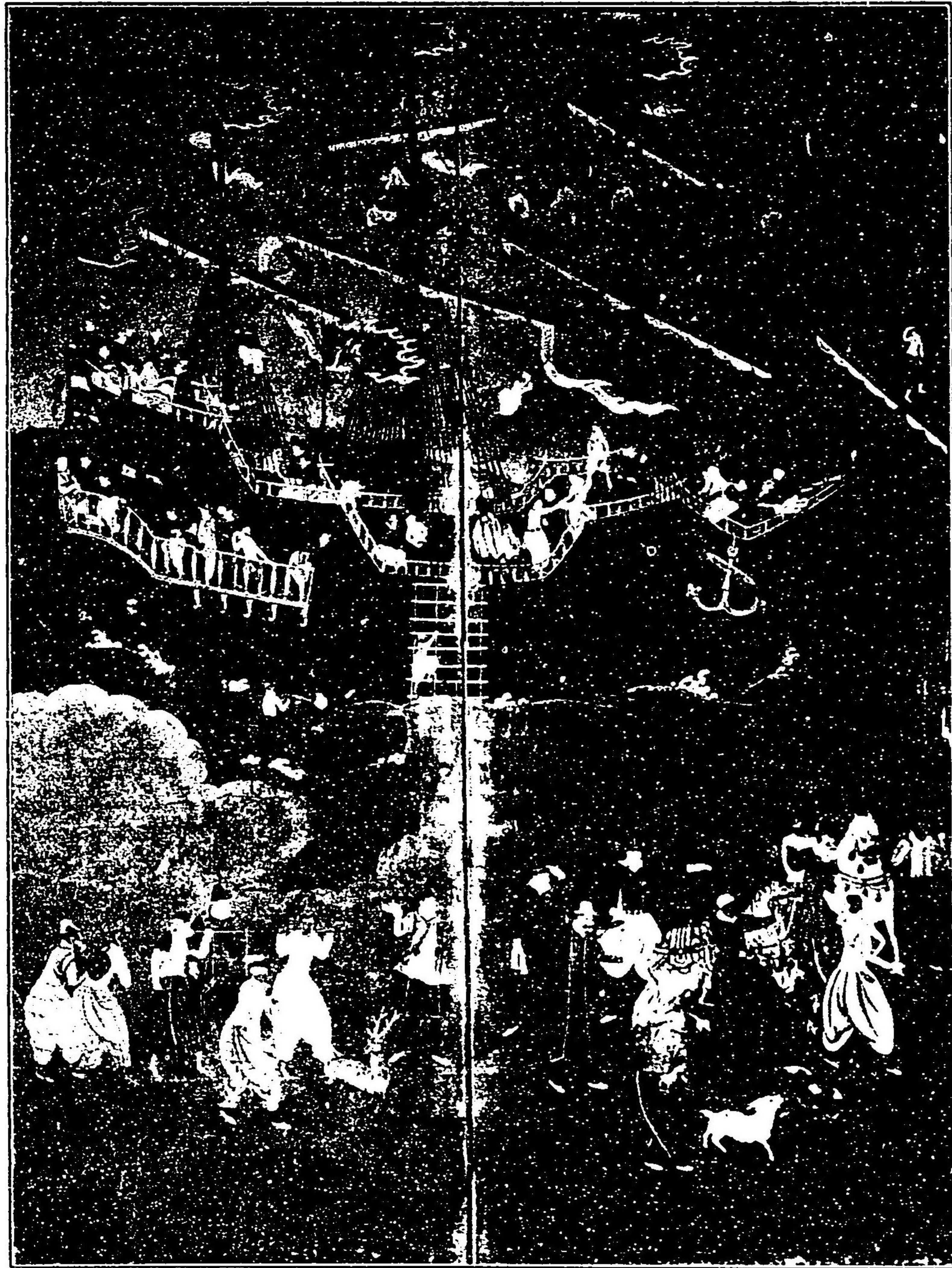
七八六 南蠻鐵 二個 本 館

〇 雜



子爵
松平直徳藏

西洋畫屏風 (一雙ノ半) 筆者不詳



奈良縣 唐招提寺藏

(曲二内ノ曲六) 風屏圖陸上人牙葡萄 六九一



東京府
大槻文彦藏

大槻水磐肖像 堀田正衡畫 二二二



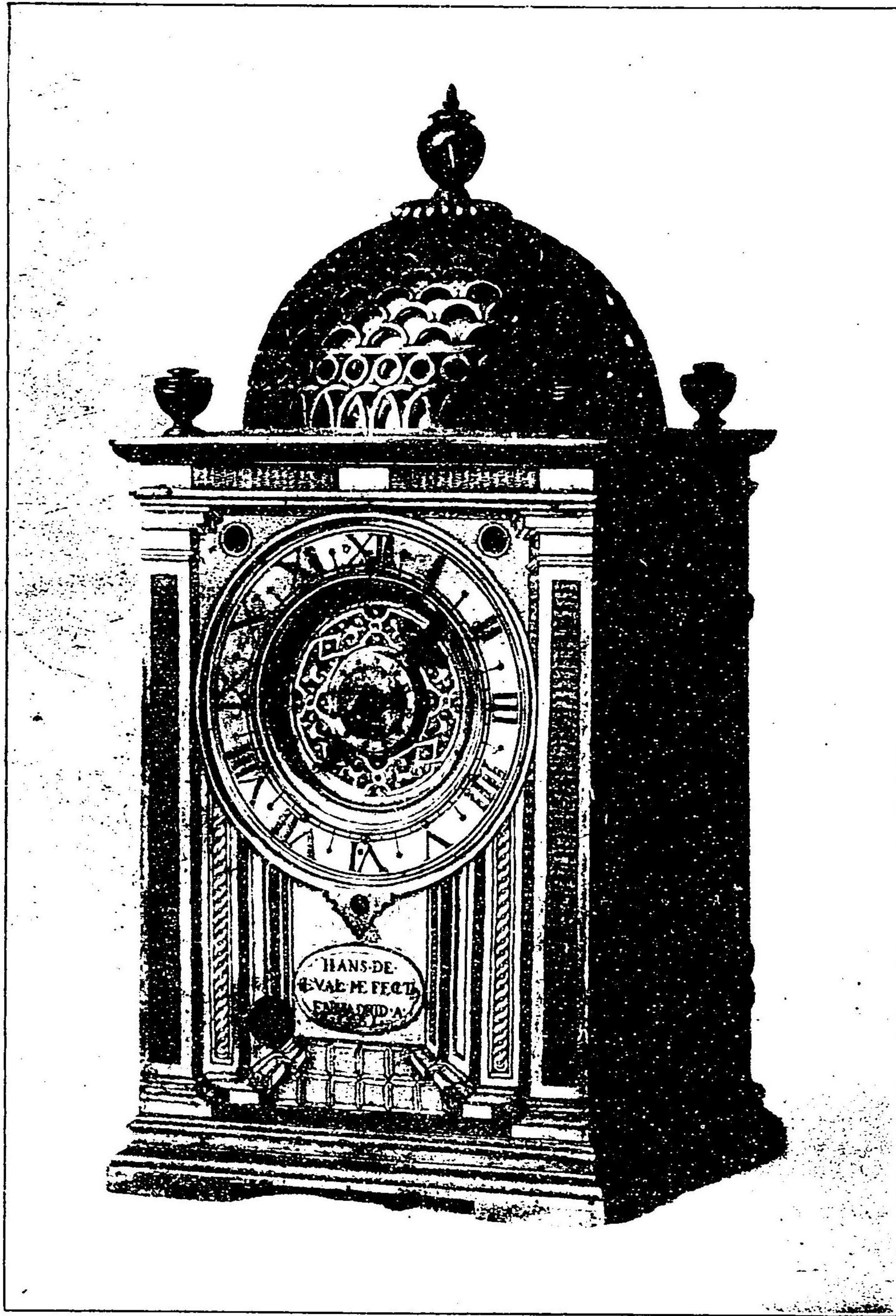
茨城縣 應見久太郎藏

鷹見忠常肖像 渡邊華山筆 六二二



茨城縣 鷹見久太郎藏

筆山華邊渡 像肖常忠見鷹 六二二



駿河國久能山東照宮寶物

製國牙班西(年九正天)年一八五一 計時置 四一三



京都府 妙心寺中春光院藏

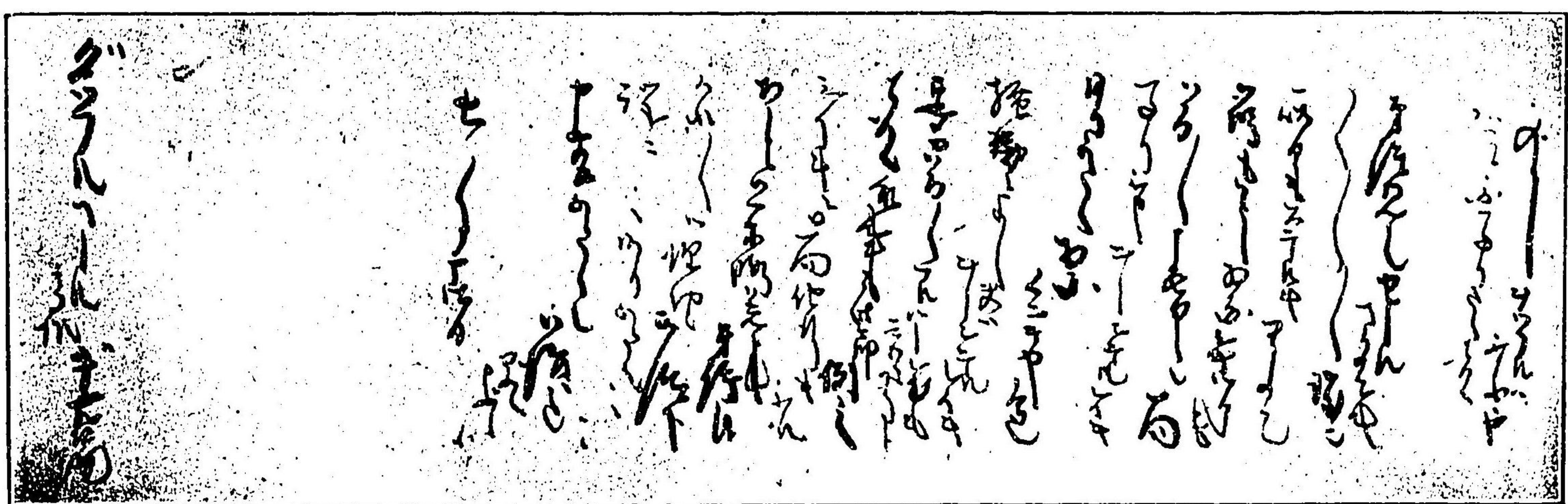
南蠻寺鐘銘一七五七年(天正五年)

三九二

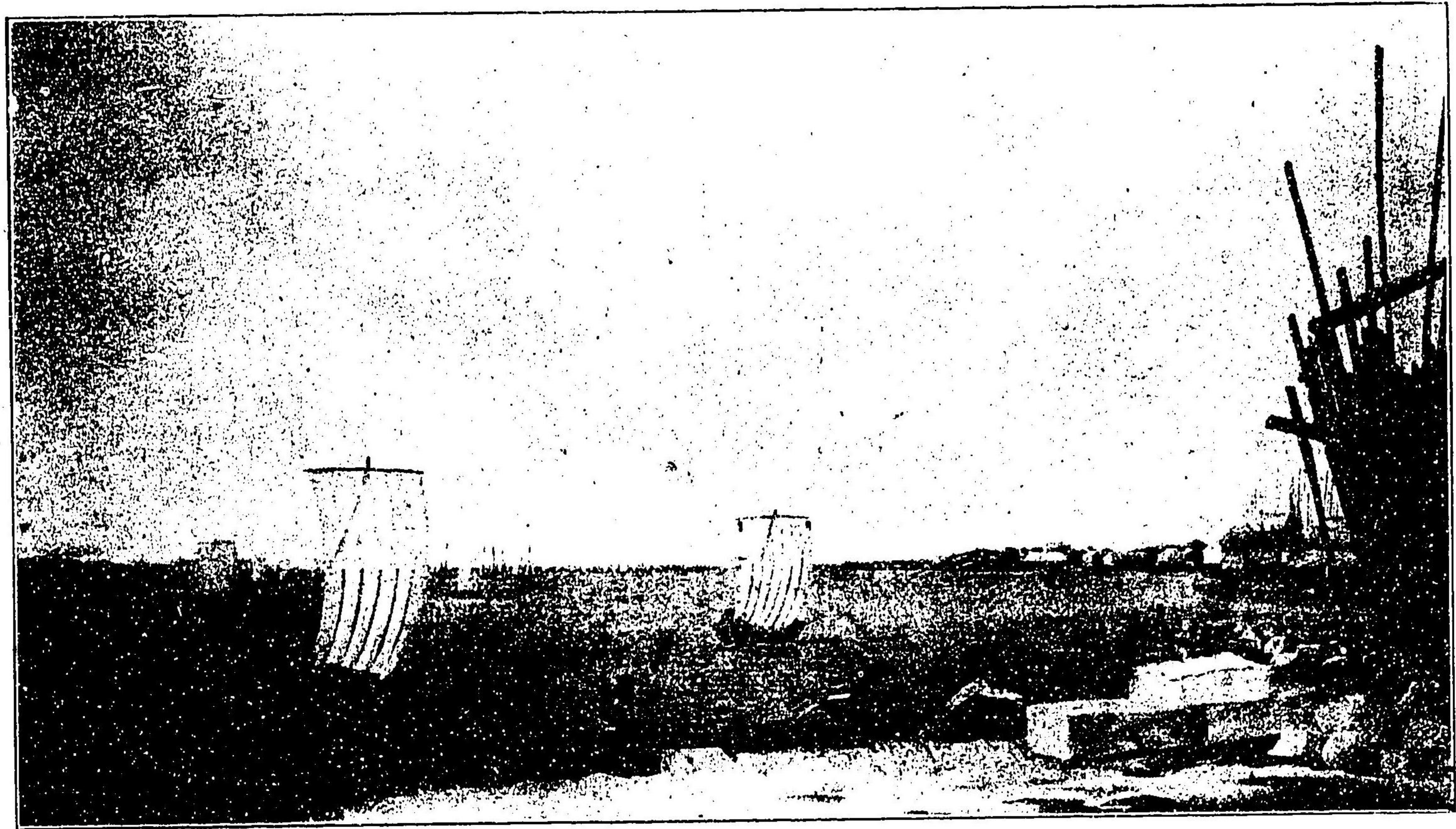


伯爵 伊達宗基藏

支倉六右衛門肖像 七〇四



簡書ンペルユギ宛(常忠見鷹)ルプッダ 五五六
藏郎太久見鷹 縣城茨



東京市
本問耕曹藏

筆漢江馬司

景之輪高

四九六

明治三十九年十月六日印刷
明治三十九年十月八日發行

定價金貳拾五錢

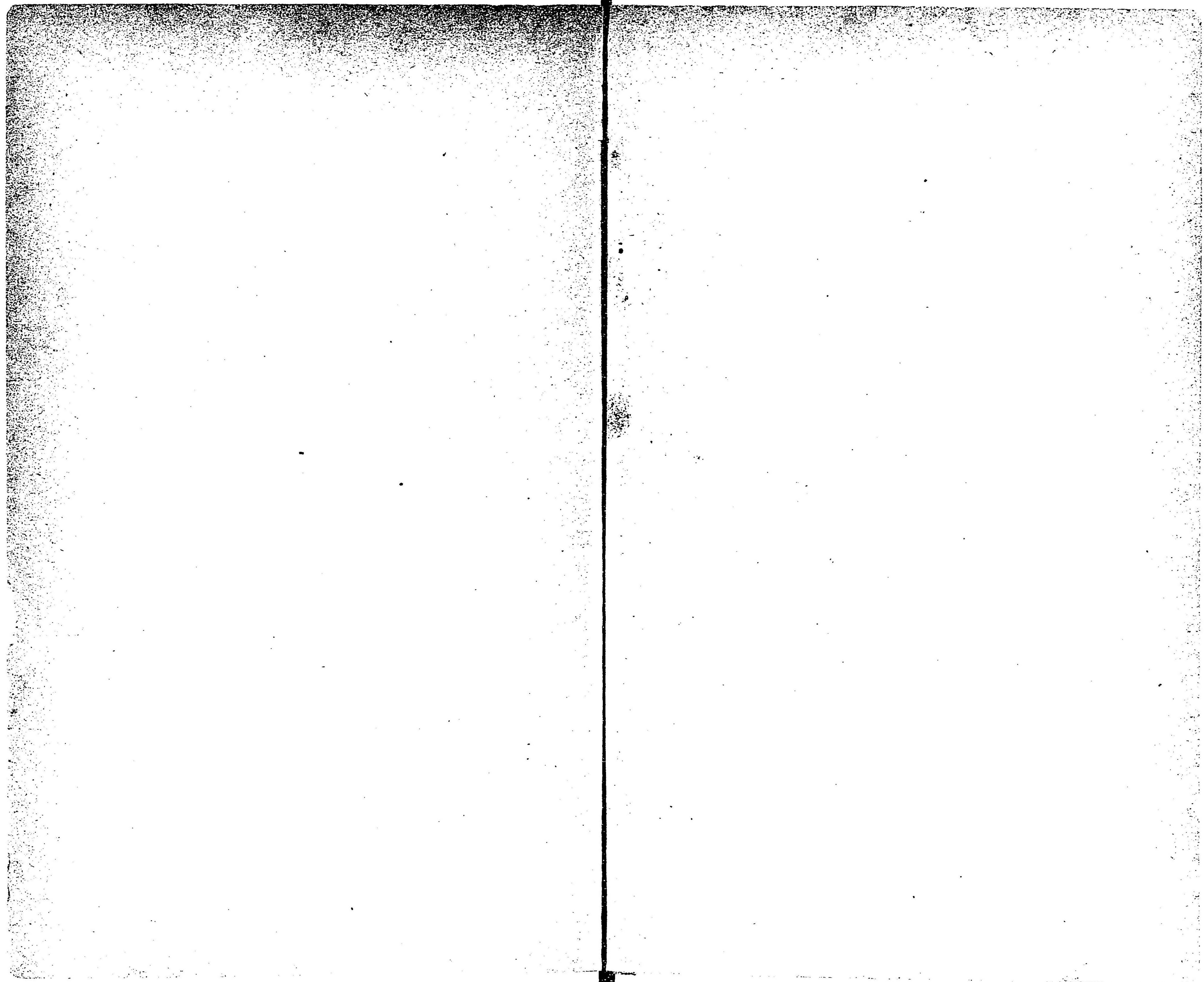
東京帝室博物館

東京市京橋區竹川町一番地

印刷者 柴田喜一

同所

印刷所 文玉舍



33
507

33
54

