

山吹やかけひにてとるつかひ水
立よればはしくねむし木下闇
もの花のひらいて通す小船かな
妻戸までたゞいて来る水鶏かな
草の月さても短き夜ありけり
誰がいふとなしに秋立履かな
我が門へとなりの一葉二葉かな
くるままでかゝつて今日も一葉哉
花もくげ子の泣たびに折れけり
土白も秋めかしけり草の花
さひしさを我にうつすな女郎花
残る蚊やちよいと小松も隠れては
三ッ来れば三ッ皆白し秋の蝶

稻つまのをれこむ竹の林かな
雨もさて降はを降てけふの月
小鮎のから板はしる夜寒かな
山の井やめぐりくゝて雁下りる
江戸ッ子のやうな顔してひとつ雁
小男鹿や鳴く程鳴きてうつはしる
つたもみぢ炭團つかねて吹せけり
十月やうけ合にくき朝日和
けふと云ふけふ一日の小春哉
今出来よやうに思ふや小春山
はせを忌や障子に移る天窓形
送一茶歸舊里
大根の一本花やはつしぐれ

鼻先の生姜畑や一しぐれ
杉の木の下御茶屋の時雨哉
里馴れて遊びに出るや池の鴨
師俳諧寺一茶翁慈明忌
霜さむしうのおもかけも十七年
我國やきやあと云ふから雪車を曳

悼

眼につくや巨燵の一間明たまで
禪門の木の枝れるす寒さかあ
○
たしのけに驚來たり小まど先
野心や柳があればかせかをる

天蓼

我かけの鳴にとくや又も立
戸に障る夜の木の葉や人戀し
まけかちの付け様もなし菊の花
馴染みけり草にも木にもけふの月
秋と云ふ味ひしるや山のつき
山茶花や垣に付てのまほり道

杏村

元日やすらりと晴し不二の山
其はてはかすみとなりぬ鐘の聲
うくひすの我物にして梅林
揚雲雀日はや釣瓶下しかき
若殿の御さげんもよし奴風

我も供供も友なり花の友
信濃路やまが跡先に閑古鳥
夕立や雲のされ間に横日さす
今日もく盛りはいつぞ百日紅
吹れ居る切籠やいつか灯の細る
終桐のちりはてにけり一葉つゝ

ね直せば笹吹く音も夜寒かあ
十月や山のくぼみに海見ゆる
蕎麥うりの聲のはしにも寒哉
六兵衛がたしかにさゝて鉢叩
團取て出にけりひとり年の市

一茶の俳句を評す

頼祭書屋主人

天明以後俳諧壇上よ立ちて、特色を現はしたる者を、奥の乙二、信の一茶とす。一茶最も奇警を以て著る。俳句の實質に於ける一茶の特色は、主として滑稽、諷刺、慈愛の三點にあり。中にも滑稽は一茶の獨擅に屬し、しかも其輕妙なること俳句界數百年間、僅に似たる者をだに見ず。例句

春雨や喰はれ残りの鴨がなく
下谷一番の顔して更衣
大根引大根て道を教へけり
寒念佛さては貴殿でありしよな
滑稽の方便として、一茶は多く擬人法を用ゐたり。集中擬人法の句の多き、眞に驚くへし。例句

庵の雪下手な消ゆるうしたりけり
あさら井や小魚と遊ぶ心太
罷り出でたるい此藪の蚤にて候
名月の御覽の通り屑家かな
其分にならぬくと蟾蜍かな
行く秋を尾花かささらばくかな

此外滑稽ならぬ意匠の句にも、猶多少の滑稽を帯びたるは、其滑稽に深きがためな

るへし。例句

陽炎や手に下駄はいて善光寺

春日野の鹿に嗅がるる拾かな

朝顔や人の顔にはそつかある

一文に一つ鉦打つ寒さかな

一茶は不平多かりし人あり。苛政を惡み、酷吏を惡み無慈悲なる人を惡み、俗氣多き人を惡む。俗世間の事見るもの聞くもの、盡く不平の種あらぬは無く、従つて其句亦人を刺り世を嘲りし者あり。此等の句其人を知るに足る者あれど、俳句として見るに足らず。

一茶の熱血の人あり。一方に於て人を罵ると共に、又一方に於て極めて人を愛す。其妻の不幸にも心卑しき者なりしかば、後世より一大俳家として尊敬せらるるへり夫を厭ひて自ら出て去りぬ。一茶の愛情は其孤兒に集まりたり。孤兒を托したる某は腹あしくして、乳をさへ飲ましめず、おはれ瘦せ衰へて死に瀕せりと聞きし時の一茶の心

は如何にありけん。彼は初より現世を罪惡の競争場と見たりし者、しかも眼前此惡魔に逢ひては忍ぶ能はざるべく、況して其惡魔の手に捕へられたる無垢清淨、蓮の露の如き愛兒に思ひ及びては、腸裂け心乱れ、殆ど狂せんとしたるなるべし。罪惡を以て満たされし世の中に、一茶の同情を惹きしものは、無邪氣ある小兒のそにやありけん。彼の句は小兒の可憐なる有様を述べたる者極めて多し。只俳句として見るべきもの少き、情勝つて筆之に隨はざりしか。小兒の事といへば、情激し心踊りて、句作にも推敲を費さざりしものと覺ゆ。其慈愛心は動物にも及べり。彼は雀の子の覺束なげに飛ぶを見ても、螢の人に取らんとするを見ても、猶心を動かせり。俳句は之を證す。

雀子や川の中にて親を呼ぶ

竹にいざ梅にいざとや親雀

行け螢とくく人の呼ぶ内に

やれ打あ蠅か手をする足をする

母馬か番して飲ます清水かな

俳句の形式に於ける一茶の特色は、俗語を用ゐたると多少の新調を爲したるに在り。俗語を用ゐたるは最も著き點にて、其滑稽と俗語とは、相待つて用を爲したるなり。例句

傘にべたりとつさし櫻かな

晝の蚊やだまりこくつて後から

稻妻やうつかりひよんとした顔へ

鼻よのはぶん所か年の暮

新調とは七五五調十六字調及び他の十七字の變調等なり。例句

櫻くと唄はれし老木かあ

目さす敵は雞頭よ初時雨

さりくしやんとして咲く桔梗哉

下谷一番の顔して更衣

此外眞面目ある句には佳作多し。例句

霞む日やしんかんとして大座敷

茶も摘みぬ杉もつくりぬ岡の家

大螢ゆらりとくと通りけり

大寺は留守の体なり夏木立

大寺の片戸さしけり夕紅葉

有明や淺間の霧か膳を這ふ

木瓜の株刈り盡されて歸り花

夕月や御煤の過ぎし善光寺

世俗一茶の名句として傳ふる者多く淺薄ある者のみ。殊に

三日月の頃より待ちし今宵かな

などいへる無趣味の句を以て、一茶一代の秀逸となすに至りては、一茶を誣ふるの

著しめ者と謂ふべし。

俳人一茶附錄終

明治卅年七月三日印刷
同年七月五日發行



編者

宮澤義喜

發行者

京橋區弓町十二番地
松邑孫吉

印刷者

京橋區弓町十三番地
松本義弘

印刷所

全所電話本局二四番
續文舍

發兌元

京橋區弓町十二番地

三松堂

松邑書店

龍門司馬選著 吳興凌補校 溫陵李光緒增補
 島田重禮先生序 奧田道先生校字
史記評林 全五十册 正價一頁七百餘

龍門司馬選著 吳興凌補校 溫陵李光緒增補
 島田重禮先生序 奧田道先生校字
史記評林 全廿五册 正價一頁七百餘

第一帙五册本紀○第二帙五册年表○第三帙五册世家○第四帙五册列傳上○第五帙五册列傳下
 以上各帙正價一圓五十錢

吳興凌校 溫陵李光緒增補 崑山羅有光評點
 桐城方苞增評 石川鴻齋先生輯補 岩谷修先生校字
史記評林 全廿五册 正價一圓五十錢

後藤先生訓點大字
音訓五 全十一册 正價一圓八十錢

後藤先生訓點大字
音訓四 全十册 正價一圓五十錢

新刻治四
書 全十册 正價一圓五十錢

故太故大臣三條實美公題辭 三島中州先生序並校閱
 王逢點 山名善讓先生校補
世評八史略讀本 全八紙本 正價一圓四十錢

前文部卿福岡公題辭 岡鹿門先生校閱
 三島中州先生校閱 今非岡先生校訂
世評八史略讀本 全七紙本 正價一圓四十錢

前文部卿福岡公題辭 岡鹿門先生校閱
 三島中州先生校閱 今非岡先生校訂
世評八史略讀本 全七紙本 正價一圓四十錢

後藤點大字
新刻論 全四册 正價一圓四十錢

後藤點大字
新刻中 全一册 正價一圓四十錢

後藤點大字
新刻大 全一册 正價一圓四十錢

後藤點大字
新刻古 全一册 正價一圓四十錢

後藤點大字
新刻大 全一册 正價一圓四十錢

後藤點大字
新刻大 全一册 正價一圓四十錢

●上等國玉治本序 藤懸貴重先生編
大廣會玉篇薄葉摺 上絹表紙 全一冊 目正 方假 三百六十二 錢

●岡松鑛谷先生序並附 河村靖先生校正市川盈先生編
字 全二冊 郵正 稅價 廿一圓五十 錢

●岡松鑛谷先生序並附 河村靖先生校正市川盈先生編
海葉摺 絹表紙上製紙 全一冊 郵正 稅價 十一圓六十 錢

●石川鴻齋先生序 小田切東潭先生校正
新撰字林玉編 一書合本薄葉摺 全一冊 郵正 稅價 八圓二十 錢

●石川鴻齋先生編
日本玉編大全 印刷鮮明 全一冊 郵正 稅價 十八圓六十 錢

●石川鴻齋先生編
日本玉編大全薄葉摺 全一冊 郵正 稅價 四圓八十 錢

●石川鴻齋先生編
明治字林玉編大全 木版密刻 全一冊 郵正 稅價 十七圓四十 錢

●石川鴻齋先生編
明治字林玉編大全薄葉摺 全一冊 郵正 稅價 四圓七十 錢

●土方幸勝先生編
新撰字林玉編 印刷鮮明 全一冊 郵正 稅價 十五圓二十 錢

●土方幸勝先生編
新撰字林玉編薄葉摺 全一冊 郵正 稅價 四圓五十 錢

●中島久徵先生編
新撰漢語字引 印刷鮮明 全一冊 郵正 稅價 十四圓二十 錢

●石川鴻齋先生序 朝野泰彦先生編輯
日いろは早引大節用 木版密刻 全一冊 郵正 稅價 廿一圓五十 錢

●石川鴻齋先生序 朝野泰彦先生編輯
日いろは早引大節用薄葉摺 絹表紙全一冊 郵正 稅價 十一圓八十 錢

●石川鴻齋先生序 小田切東潭先生校正
新撰早引節用集大全 印刷鮮明 全一冊 郵正 稅價 十六圓六十 錢

●石川鴻齋先生序 小田切東潭先生校正 津田秀林先生編輯
早引節用集大全薄葉摺 全一冊 郵正 稅價 四圓六十 錢

●奈良嘉十郎先生編
伊呂波節用集 印刷鮮明 全一冊 郵正 稅價 八圓三十 錢

●奈良嘉十郎先生編
伊呂波節用集 印刷鮮明 全一冊 郵正 稅價 八圓三十 錢

石川鴻齋先生序 渡邊新吾先生編輯
 ●**本日玉編大全** 印刷鮮明 全一冊 郵正 稅價 四十五 錢
 石川鴻齋先生序 渡邊新吾先生編輯
 ●**日本玉編大全薄葉招** 絹表紙 全一冊 郵正 稅價 三十五 錢
 石川鴻齋先生編
 ●**新撰節用集** 印刷鮮明 全一冊 郵正 稅價 二十五 錢
 山崎茂實先生編輯
 ●**新撰正字通** 全一冊 郵正 稅價 三十 錢
 河村與一郎先生編輯
 ●**日本外史字類大全** 全三冊 郵正 稅價 三十五 錢
 河村與一郎先生編輯
 ●**日本外史字類大全** 全二冊 郵正 稅價 四十五 錢
 關健先生編
 ●**增補十八史字引大全** 全三冊 郵正 稅價 三十五 錢
 (附 歷代沿革表圖)
 前田覺治郎先生編
 ●**十八史略字解大全** 全三冊 郵正 稅價 六十五 錢

日下部鳴鶴先生題辭 長瀬市太郎先生講義
 ●**高等小學讀本獨學講義** 全一冊 郵正 稅價 四十八 錢
 內務省地理局編纂
 ●**大日本國全圖** 銅版密刺伯紙彩色 色入折本 頗美裝 郵正 稅價 八十二圓五十 錢
 內務省地理局編纂
 ●**全圖** 頗美裝 郵正 稅價 三圓八十五 錢
 水谷延次先生編輯
 ●**歐文日本全圖** 銅版密刺伯紙 摺彩色入折本 頗美裝 郵正 稅價 八十二圓五十 錢
 水谷延次先生編輯
 ●**全圖** 頗美裝 郵正 稅價 三圓八十五 錢
 ショーンストン原著 赤松龍靜先生編輯
 ●**近世萬國地圖** 銅版密刺伯紙 色入折本 頗美裝 郵正 稅價 十一圓廿五 錢
 ショーンストン原著 赤松龍靜先生編輯
 ●**全圖** 頗美裝 郵正 稅價 一圓十五 錢
 文學士辰巳小次郎先生校閱 佐藤龍太郎先生編輯
 ●**大日本帝國新圖** 總クロス彩色入上製 郵正 稅價 八十一 錢

齊藤寬次郎先生著 文部省檢定済
千葉縣郷土分圖 各郡市街入附 郵正 稅價 四十 五 錢錢

松友學館編輯 文部省檢定済
埼玉縣郷土分圖 各郡市街入附 郵正 稅價 四十 二 錢錢

橋田治三郎先生編輯 文部省檢定済
神奈川縣管内分圖 各郡市街入附 郵正 稅價 四十 二 錢錢

新宮城縣管内圖 全一折 郵正 稅價 四十 二 錢錢

守中堂製圖
秋田縣管内圖 石版刷形 色入一折 郵正 稅價 四十 五 錢錢

前橋孝義先生校閱 齊藤寬治郎先生著 文部省檢定済
千葉縣郷土地誌 全一册 郵正 稅價 二十 錢錢

松友學館編輯 文部省檢定済
埼玉縣郷土地誌 全一册 郵正 稅價 二十 錢錢

千葉縣教育會編纂 香川熊三先生著 文部省檢定済
尋常小學習字帖 全八册 郵正 稅價 八 錢錢

伯島大木喬任公題辭 福密院訓讀長伯島東久世通壽公題辭
行書東湖正氣歌 全一册 郵正 稅價 四 十五 錢錢

長三州先生書
眞書正氣歌 全一册 郵正 稅價 四 十五 錢錢

金井之先生書
行書蘭亭帖 全一册 郵正 稅價 二 十五 錢錢

清國字經方題辭 金井之翁先生書
行書千字文 全一册 郵正 稅價 四 十五 錢錢

清原慶石先生編輯
草書千字文 和裝紙入 全六册 郵正 稅價 二 十八 錢錢

大槻磐溪先生序 研堂星字先生題辭
草書格 全二册 郵正 稅價 六 十四 錢錢

副島伯島題字 石川鴻齋先生題 藤藤俊重先生編輯
雅俗三體文章大成 全二册 郵正 稅價 十五 錢錢

石川鴻齋先生撰 一六居士編 ● 新撰作文良材 全二册 郵正稅價八卅	● 今井匡之先生著 ● 類語萬事論說簡牘文例 全二册 郵正稅價八卅	● 今井匡之先生著 ● 類語萬事論說簡牘文例 全二册 郵正稅價八卅	● 漢語 ● 往復明治文章大全 全二册 郵正稅價八卅	● 吹屋嘉十郎先生著 ● 其雅俗自在用文 全一册 郵正稅價四十	● 川島健三先生著 ● 開化用文 全一册 郵正稅價六卅	● 津田房之助先生著 ● 應用新撰實業用文 全一册 洋裝美本 郵正稅價六十	● 木曾義比先生編輯 ● 熟語萬通用文章 全一册 郵正稅價四十
------------------------------------------------------	----------------------------------------------------------	----------------------------------------------------------	---------------------------------------------------	--------------------------------------------------------	----------------------------------------------------	-----------------------------------------------------------------	--------------------------------------------------------

● 木曾義比先生編輯 ● 熟語開化活用文章 全一册 郵正稅價四十	● 石川鴻齋先生著 ● 明治女用文章 全一册 郵正稅價四十	● 石川鴻齋先生著 ● 女用文章 全一册 郵正稅價四十	● 石川鴻齋先生著 ● 新撰普通女用文 全二册 郵正稅價八廿	● 平尾敷子先生序文 ● 新撰女用文 全二册 郵正稅價十四	● 河村墨綠先生原詩 ● 新撰裁縫獨稽古 全一册 郵正稅價四十	● 石坂清長先生校閱 ● 新撰數學一萬題 上中下及 解式全四册 郵正稅價十八	● 野口重行先生撰 ● 珠算四則原理解 全二册 郵正稅價四十
---------------------------------------------------------	------------------------------------------------------	----------------------------------------------------	-------------------------------------------------------	------------------------------------------------------	--------------------------------------------------------	------------------------------------------------------------------	-------------------------------------------------------

26/4/34

橘瓜實一先生附 加藤從先生著 ● 增補開 化小 學算 法 全一冊 郵正 稅價 八五 十 錢錢	爪實一先生附 加藤從先生著 ● 開 化小 學算 法 全一冊 郵正 稅價 六三 十五 錢錢	星唯清先生編輯 ● 新撰 算 法 早 學 全三冊 郵正 稅價 六二 十五 錢錢	吉田 德先生編輯 須田光義先生校正 ● 開 化算 法 大 成 全三冊 郵正 稅價 四八 十 錢錢	吉田 廣德先生編輯 須田光義先生校正 ● 開 化算 法 大 成 全一冊 郵正 稅價 四 十五 錢錢	安野政幸先生編輯 ● 治新 撰 塵 功 記 全一冊 郵正 稅價 二 十 錢錢	吉田 德松先生編 ● 治明 治 千 五 百 題 全四冊 郵正 稅價 六三 十五 錢錢	八廣謝德先生編 ● 治明 治 六 百 題 全二冊 郵正 稅價 六三 十五 錢錢
---------------------------------------------------------------------------------	-------------------------------------------------------------------------------	--------------------------------------------------------------------------	--------------------------------------------------------------------------------------	---------------------------------------------------------------------------------------	-------------------------------------------------------------------------	--------------------------------------------------------------------------------	--------------------------------------------------------------------------

一孝庵 榮先生著 ● 俳諧 發 句 七 百 題 全二冊 郵正 稅價 四 廿 錢錢	一孝庵 榮先生著 ● 俳諧 發 句 六 百 題 全二冊 郵正 稅價 四 廿 錢錢	一孝庵 榮先生著 ● 俳諧 發 句 五 百 題 全二冊 郵正 稅價 四 廿 錢錢	春秋庵 主人編 ● 俳諧 五 百 題 發 句 集 全二冊 郵正 稅價 四 十 八 錢錢	幸舍庵 主人編 ● 俳諧 今 七 部 集 全四冊 郵正 稅價 六 三 十 五 錢錢	八真謝德先生編 ● 俳諧 今 七 部 集 全四冊 郵正 稅價 六 三 十 五 錢錢	對梅宇乙彦宗匠編 ● 俳諧 日 和 登 飛 集 全一冊 郵正 稅價 二 十 二 錢錢	新撰 ● 俳諧 手 洋 燈 全一冊 郵正 稅價 二 十 二 錢錢	柳下亭種真先生編 ● 繪 本 川 柳 五 百 題 全三冊 郵正 稅價 六 十 八 錢錢
------------------------------------------------------------------------------	------------------------------------------------------------------------------	------------------------------------------------------------------------------	---------------------------------------------------------------------------------------	----------------------------------------------------------------------------------	----------------------------------------------------------------------------------	-----------------------------------------------------------------------------------	-------------------------------------------------------------------	---------------------------------------------------------------------------------------

●重陽スペル 神學博士鈴木重陽先生著 (府縣各中學校及小學校採用) 全洋一册裝 郵正稅價四十五 錢錢

●ナシヨナル第一讀本 葛飾北齋先生真筆 全洋一册裝 郵正稅價四十 錢錢

●葛飾眞草畫譜 極上等鮮明彩色折入大本二册 郵正稅價八一 錢圓

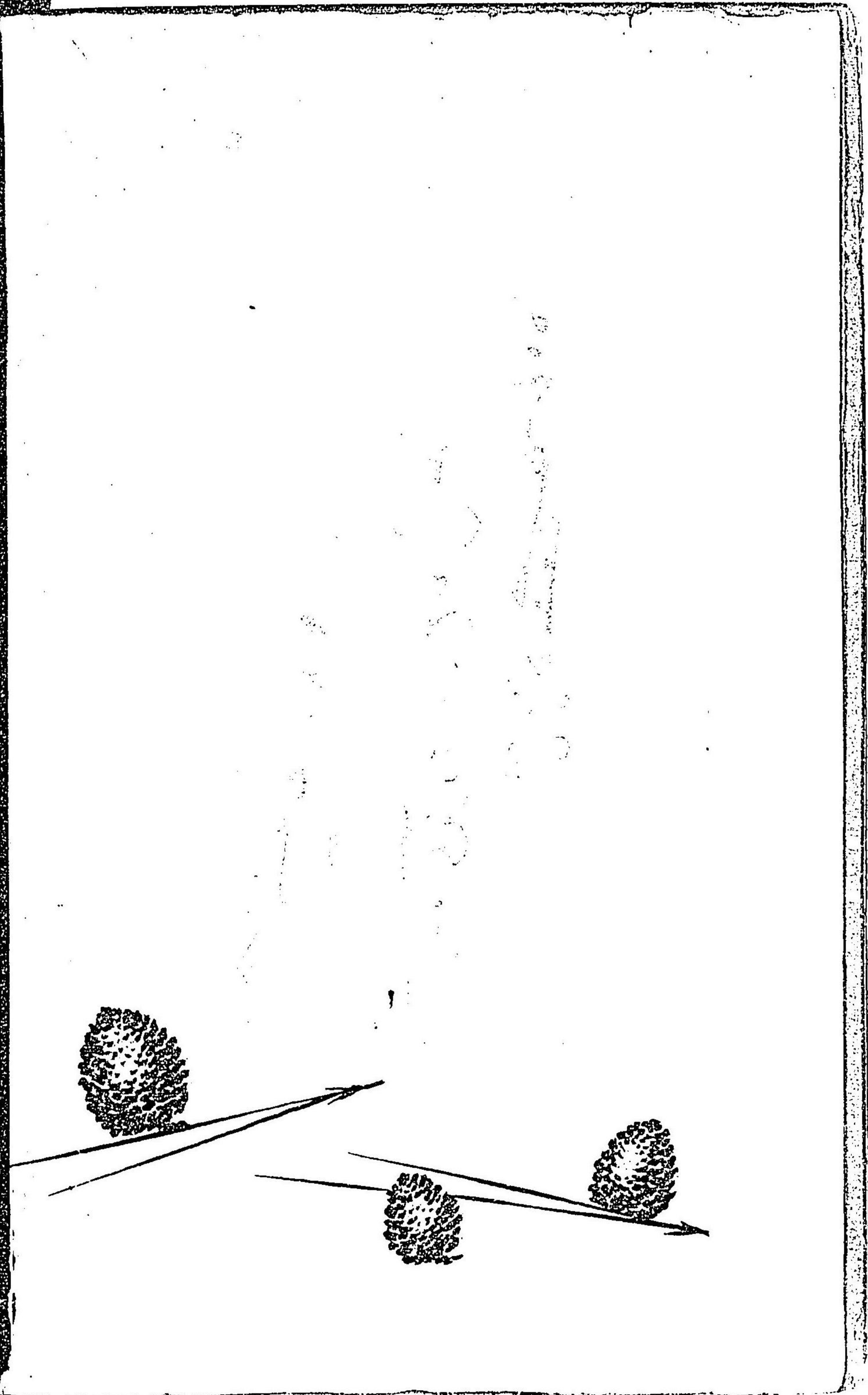
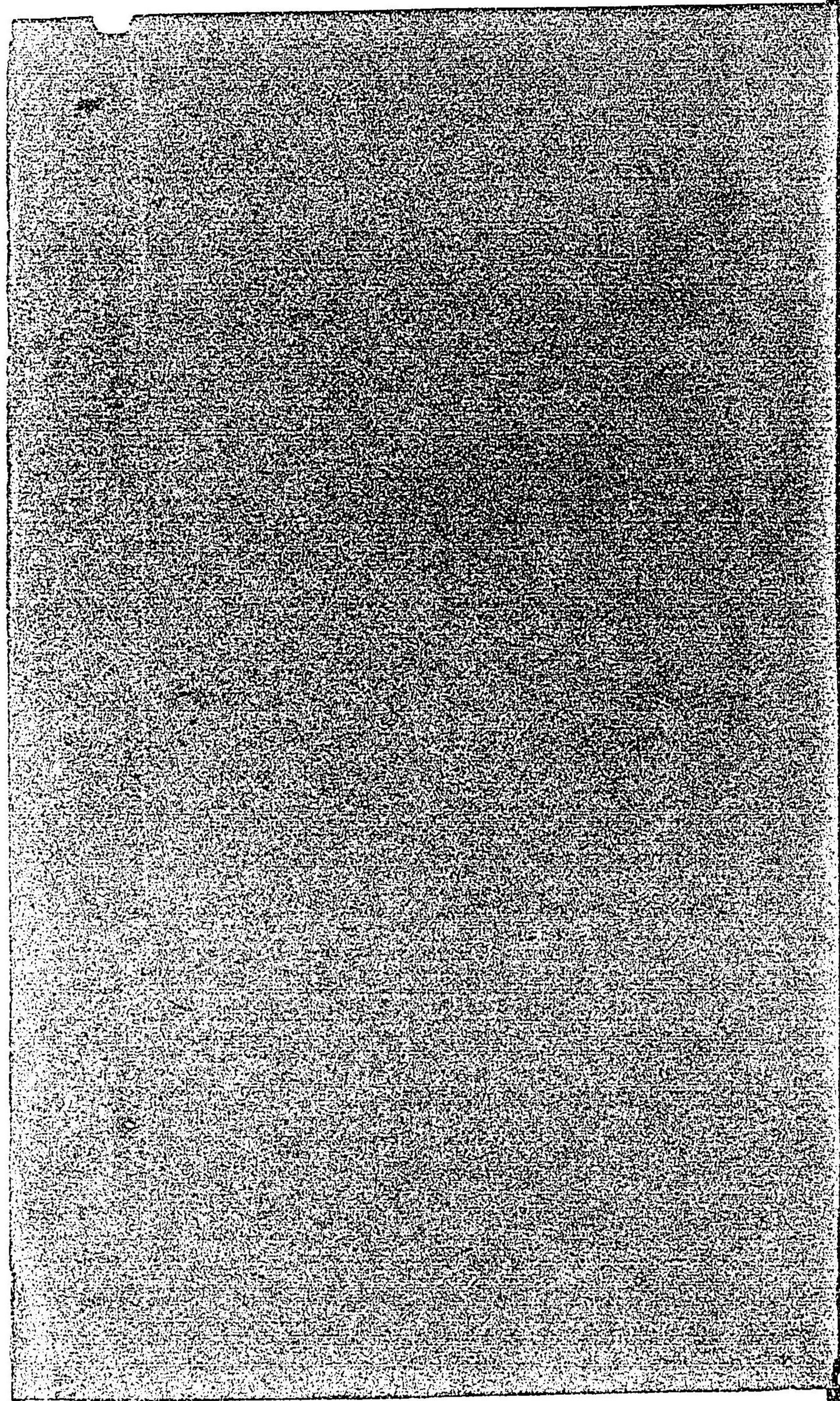
●文晁名筆畫譜 谷文晁先生真筆 全一册 郵正稅價二六 錢錢

●西洲居畫譜 矢野晋六先生編 全一册 郵正稅價二十 錢錢

●福壽百人一首 三松堂編 全一册 郵正稅價二八 錢錢

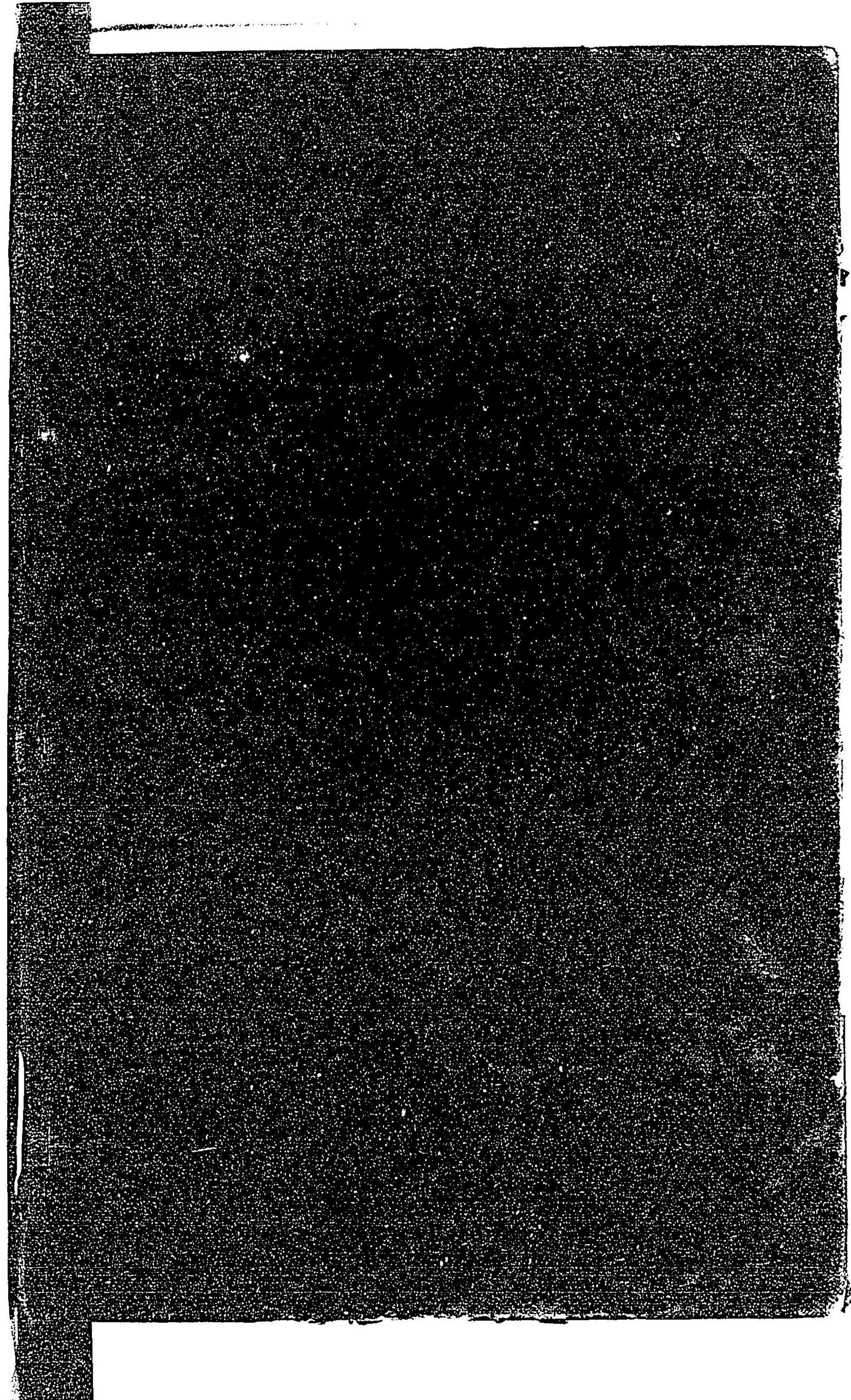
●宮案內 神部小川彌吉先生編 洋裝美本全一册 郵正稅價四十 五 錢錢

●古今畫家競 磯口奈良嘉十郎先生編 全一册 郵正稅價二二 五 錢圓



68

508



087458-000-4

68-508

俳人一茶

宮沢 義喜 / 編

M30

DBE-0812



