

№ 01111 250
1952 г.



№ 01111 100 2^я 19. 1952
губ. земства. Епархиаль. Церковн.
инспекц. за 1952 года
Самара
И. П. Мунин

100

STATE OF NEW YORK
DEPARTMENT OF TAXATION

IN SENATE
January 1, 1911

REPORT OF THE
COMMISSIONER OF TAXATION

FOR THE YEAR ENDING
DECEMBER 31, 1910

CLASS OF PROPERTY	AMOUNT	PERCENTAGE	REMARKS
Real Estate			
Personal Property			
Income			
Other			
Total			

001
1047

Роменський відділ
Суд. департаменту
1047

56

No

שנייה

מקשר

תמונת
אדם
על
הקיר

המקשר

על
הקיר

תמונה

אלה

שני

התמונה
העליונה

התמונה

התמונה

1 תמונת אדם מקשר על הקיר - תמונת
האדם המקשר

2 תמונת אדם מקשר על הקיר - תמונת
האדם המקשר

3 תמונת אדם מקשר על הקיר - תמונת
האדם המקשר

4 תמונת אדם מקשר על הקיר - תמונת
האדם המקשר

5 תמונת אדם מקשר על הקיר - תמונת
האדם המקשר

Placitum unum cum
zanimen u ostapam
Cm ba u Coudendum
O Hubs

Винос Краус В. Вимунитъ Слѣдана
манше Сомоуе Подумица

תקום הימים בין קלי היסואים בעת
המעבר הייז מעבר והמיקום
ל איזה סוף וכן היו הצבים

י היא קלי היסואים ולפי קלי והאלה ומה שכתב

Placitum unum cum
zanimen u ostapam
Cm ba u Coudendum
O Hubs

Винос Краус В. Вимунитъ Слѣдана
манше Сомоуе Подумица

Placitum unum cum
zanimen u ostapam
Cm ba u Coudendum
O Hubs

Винос Краус В. Вимунитъ Слѣдана
манше Сомоуе Подумица

Placitum unum cum
zanimen u ostapam
Cm ba u Coudendum
O Hubs

Винос Краус В. Вимунитъ Слѣдана
манше Сомоуе Подумица

Placitum unum cum
zanimen u ostapam
Cm ba u Coudendum
O Hubs

Винос Краус В. Вимунитъ Слѣдана
манше Сомоуе Подумица

Placitum unum cum
zanimen u ostapam
Cm ba u Coudendum
O Hubs

Винос Краус В. Вимунитъ Слѣдана
манше Сомоуе Подумица

תקום הימים בין קלי היסואים בעת
המעבר הייז מעבר והמיקום
ל איזה סוף וכן היו הצבים

י היא קלי היסואים ולפי קלי והאלה ומה שכתב

Norma

Norma Cobermani

adfructu operant. Aqueductum

Poliflorum

Norma

Norma

Norma Cobermani

Norma

Norma

Norma Cobermani

Norma

Norma

Norma

6. Norma

Norma

Norma

Norma

1

Norma

Norma

Norma

Norma

7

Norma

Norma

Norma

Norma

Norma

2

Norma

8

Norma

Norma

Norma

Norma

Norma

3

Norma

Таблицы актуальных
записей в таблицах
слова и числами
слова и числами

Таблицы актуальных
записей в таблицах
слова и числами

Таблицы актуальных
записей в таблицах
слова и числами

Таблицы актуальных
записей в таблицах
слова и числами

Таблицы актуальных
записей в таблицах
слова и числами

Таблицы актуальных
записей в таблицах
слова и числами

Таблицы актуальных
записей в таблицах
слова и числами

Таблицы актуальных
записей в таблицах
слова и числами

Таблицы актуальных
записей в таблицах
слова и числами

Таблицы актуальных
записей в таблицах
слова и числами

Таблицы актуальных
записей в таблицах
слова и числами

Таблицы актуальных
записей в таблицах
слова и числами

Таблицы актуальных
записей в таблицах
слова и числами

Таблицы актуальных
записей в таблицах
слова и числами

Таблицы актуальных
записей в таблицах
слова и числами

Таблицы актуальных
записей в таблицах
слова и числами

Lingua		Nome Latino	Spicium	Explicium
Idem	Idem	Idem	Idem	Idem
9	<p>Comadga malo אלהי אלה</p>	<p>Locosennad Zams אלהי אלה</p>	<p>L. gribuana gribudypa הוסבר אלן בלתי ידוע</p>	<p>gribudypa Lennud Zamsalo gribudypa</p>
10	<p>gribennadga אלהי אלה</p>	<p>gribudypa Zams אלהי אלה</p>	<p>L. gribuana gribudypa הוסבר אלן בלתי ידוע</p>	<p>gribudypa gribudypa gribudypa</p>
11	<p>gribudypa Zams אלהי אלה</p>	<p>gribennad Zams אלהי אלה</p>	<p>L. gribuana gribudypa הוסבר אלן בלתי ידוע</p>	<p>gribudypa Zamsalo אלהי אלה</p>

Таблица атомов и их состав
в одуванчике и в
бледном овсе

Таблица атомов и их состав
в одуванчике и в
бледном овсе

כנסים הנלווים בין קלי הנשאים קלי הנשאים
היו כמאט והמחלקים על איזה סוג הם
והיו הנשים

כנסים הנלווים בין קלי הנשאים קלי הנשאים
היו כמאט והמחלקים על איזה סוג הם
והיו הנשים

Таблица атомов и их состав
в одуванчике и в
бледном овсе

Таблица атомов и их состав
в одуванчике и в
бледном овсе

Таблица атомов и их состав
в одуванчике и в
бледном овсе

Таблица атомов и их состав
в одуванчике и в
бледном овсе

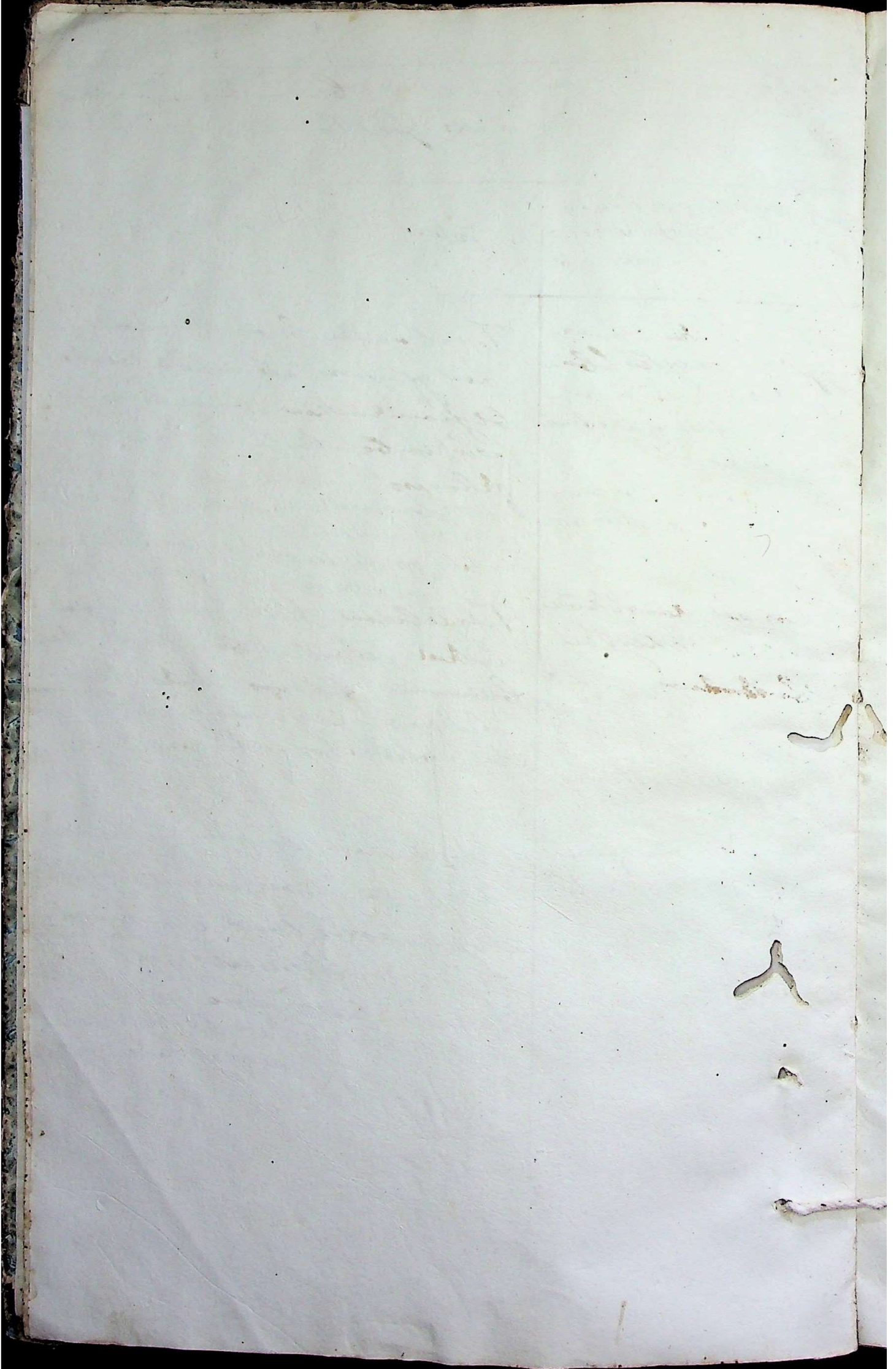
Таблица атомов и их состав
в одуванчике и в
бледном овсе

Таблица атомов и их состав
в одуванчике и в
бледном овсе

כנסים הנלווים בין קלי הנשאים קלי הנשאים
היו כמאט והמחלקים על איזה סוג הם
והיו הנשים

כנסים הנלווים בין קלי הנשאים קלי הנשאים
היו כמאט והמחלקים על איזה סוג הם
והיו הנשים

mm



ЗАВЕРИТЕЛЬНАЯ НАДПИСЬ

данном деле пронумеровано 4 листа

копии

Григорий Кошкин

Должность *наст. владимир*

Подпись *Григорий Кошкин*

Сек.

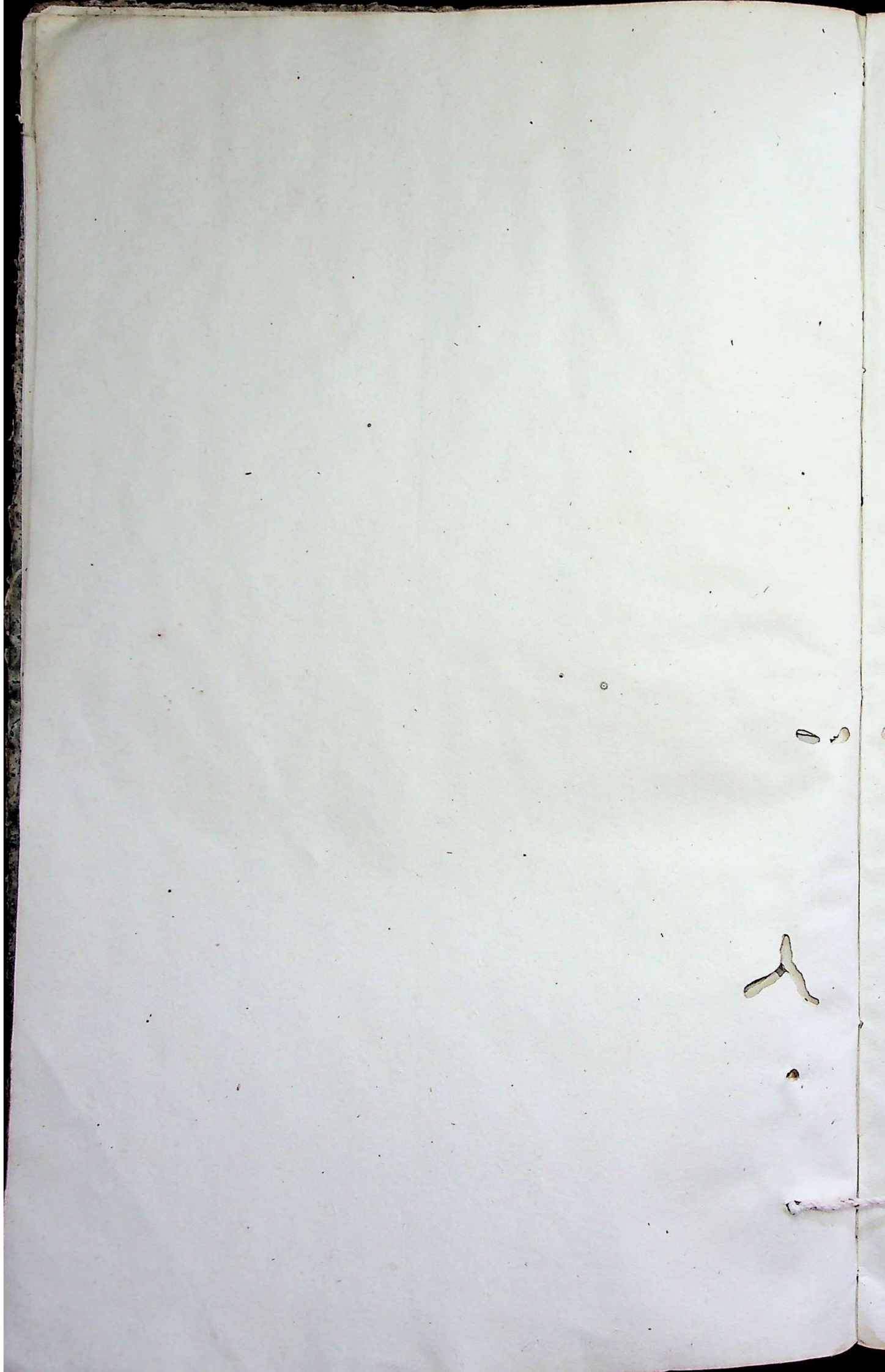


pena





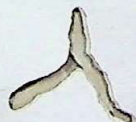
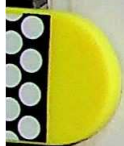
per



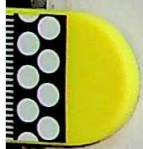
5.

3

10-

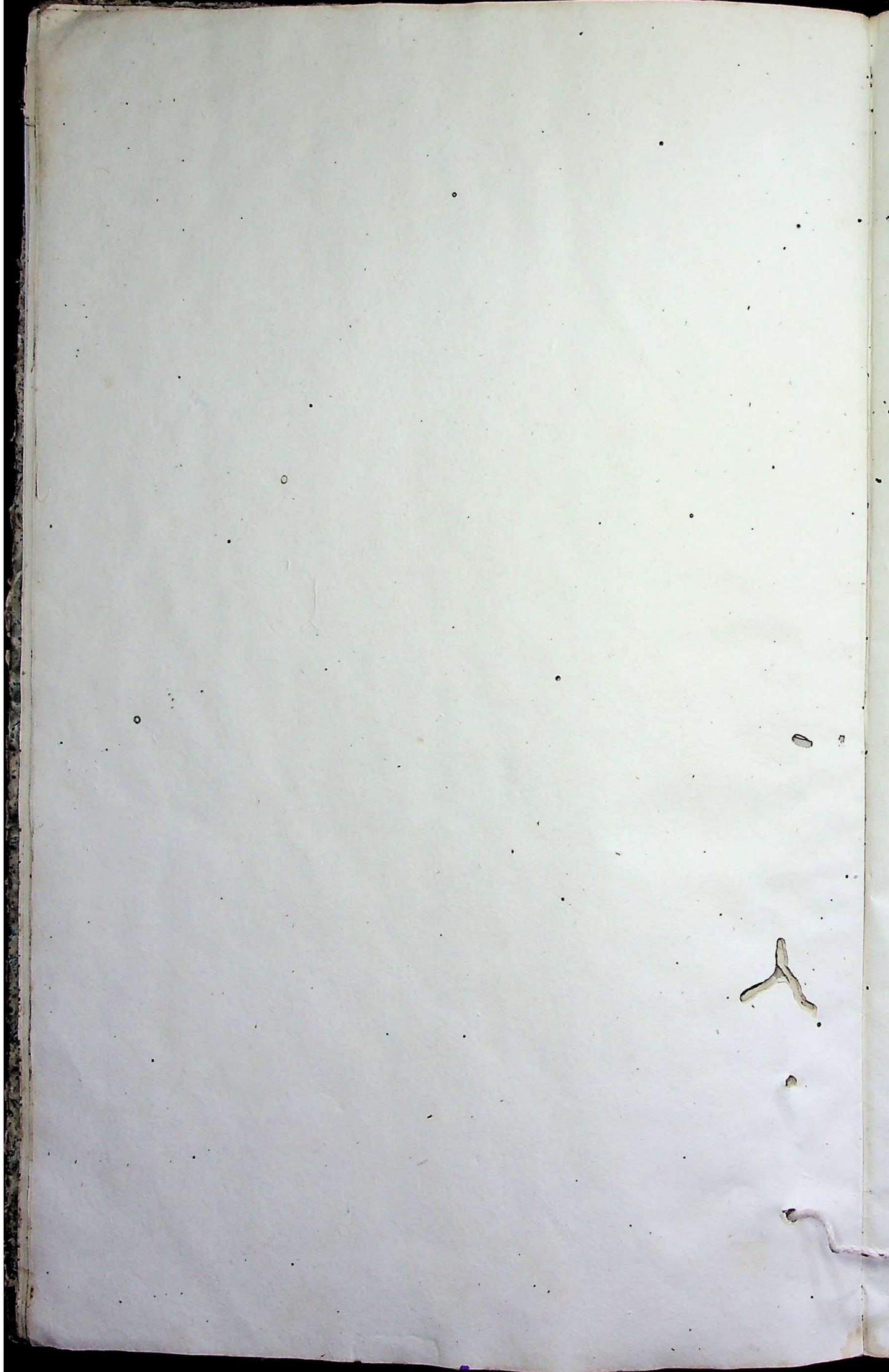


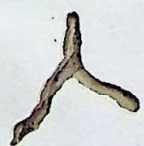
Amor





Rain





So-





Радков

Въ виду кнута не рено и пробави въ сѣхъ рено и сѣхъ
всѣхъ рено и сѣхъ рено и сѣхъ рено и сѣхъ рено и сѣхъ
Горнаго и сѣхъ рено и сѣхъ рено и сѣхъ рено и сѣхъ
12. 6

Горнаго и сѣхъ рено и сѣхъ рено и сѣхъ рено и сѣхъ

Горнаго и сѣхъ рено и сѣхъ рено и сѣхъ рено и сѣхъ

