

SECESSION 1904

Wm. Kuchinsky  
Russell



Herzog Karolika de Regato  
Paul Baum Lacedrup





KATALOG DER NEUNTEN  
KUNSTAUSSTELLUNG DER  
BERLINER SECESSION

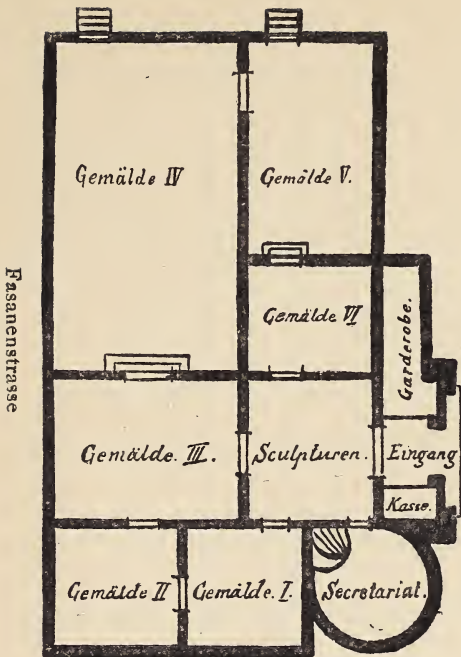
PAUL CASSIRERS KUNST-VERLAG  
BERLIN MDCCCCIV

Clichés von Georg Büxenstein & Co. in Berlin.

Gedruckt bei Imberg & Lefson in Berlin.

5885

THE GETTY RESEARCH  
INSTITUTE LIBRARY



Kantstrasse 12.

Ausstellungshaus der »Berliner Secession«

Kantstrasse



Digitized by the Internet Archive  
in 2017 with funding from  
Getty Research Institute

## Ausstellungs-Leitung:

**Max Liebermann**

I. Vorsitzender

**Ludwig von Hofmann**    **Walter Leistikow**    **Louis Corinth**

**Max Slevogt**            **Fritz Klimsch**            **August Gaul**

**Wilhelm Trübner**            **Louis Tuillon**

**Paul Cassirer**

---

## Eintrittspreise:

1. **Tageskarten** für einmaligen Besuch . . . M. 1,—  
Sonntags . . . . . „ 0,50
  2. **Dauerkarten**, gültig für die Ausstellung 1904  
(auf Namen lautend, nicht übertragbar) „ 3,—
- 

Die Ausstellung ist täglich geöffnet von 9—7 Uhr.

## Bemerkungen.

Den Namen verstorbener Künstler ist ein † beigesezt.

Die mit \* am Schluss des Titels bezeichneten Kunstwerke sind verkäuflich.

Die Preise der Kunstwerke sind im Sekretariat zu erfragen.

Alle Verkäufe haben ausschliesslich durch dasselbe zu erfolgen; es ist daher der Abschluss eines solchen in jedem Falle vom Käufer wie vom Verkäufer dem Sekretariat zur Anzeige zu bringen.

Ein Drittel der Kaufsumme ist sogleich bar, der Rest vor Schluss der Ausstellung im Sekretariate zu erlegen. Reklamationen nach erfolgtem Kaufe können nicht berücksichtigt werden.

Die Versendung der verkauften Kunstwerke kann erst nach Schluss der Ausstellung stattfinden und geschieht auf Rechnung und Gefahr des Käufers.

Ueber alle Anfragen wird im Sekretariate bereitwilligst Auskunft erteilt.

---

## Inhalt.

I. Oelgemälde . . . . .	9
II. Plastiken . . . . .	35
III. Mitglieder-Verzeichnis der Berliner Seccession .	39

---





I.

OELGEMAELENDE.





M. Brandenburg.

Lauf.

No. **Alberts**, Jacob, Berlin.

- 1 — Herbsttag am Ükleisee.\*
- 2 — Blühende Hallig im Mai.\*

**Amiet**, Cuno, Oshwand (Schweiz).

- 3 — Mutter und Kind.\*
- 4 — Frau mit rotem Tuch.\*
- 5 — Herbstlandschaft.\*

**Backer**, Harriet, Christiania.

- 6 — Abendmahl in der Kirche.
- 7 — Bauerninterieur.

**Baluschek**, Hans, Berlin.

- 8 — Der Bahnhof.\*

**Baum**, Paul, Berlin-Sluis.

- 9 — Landschaft.\*
- 10 — Landschaft.\*
- 11 — Landschaft.\*

- Lauf.  
No. **Bechler**, Gustav, München (M. K. V. Scholle).
- 12 — Maitag.\*
- 13 — Wintermorgen.\*
- Becker**, Benno, München.
- 14 — Am See.\*
- Besnard**, Paul A., Paris.
- 15 — Studienkopf.\*
- Bischoff-Culm**, Ernst, Berlin.
- 16 — Portraitstudie.\*
- 17 — Ausruhen.\*
- Blanche**, Jacques E., Paris.
- 18 — Portrait der Familie Langweill.
- Block**, Josef, Berlin.
- 19 — Magdalena.\*
- 20 — Odaliske.\*
- Bondy**, W., Paris.
- 21 — Spanische Sängerin.\*
- Borchardt**, Hans, München.
- 22 — Am Kamin.\*
- 23 — Die Blumenmalerin.\*
- Bosch-Reitz**, Sigisbert, Laren (Holland).
- 24 — Hafen von St. Ives.\*
- Brandenburg**, Martin, Berlin.
- 25 — Sommertag.\*
- Breyer**, Robert, Berlin.
- 26 — Portrait der Frau Dr. G.
- Bruck**, Hermann, Hamburg.
- 27 — Interieur.\*

I. Ölgemälde.

Lauf.  
No. **Buysse, Georges, Gent.**

28 — Alter Schimmel.\*

29 — Letzter Strahl.\*

**Cameron, D. Y., Kippen (Schottland).**

30 — Schlossansicht.\*

**Carrière, Eugène, Paris.**

31 — Mutter und Tochter.\*



E. Bischoff-Culm.

**Claus, Emile, Astène (Belgien).**

32 — Haus im Schnee.\*

33 — Kleefeld.\*

**Corinth, Louis, Berlin.**

34 — Portrait »Tiny Senders«.\*

35 — Grablegung.\*

I. Ölgemälde.

Lauf.

No. **Cottet**, Charles, Paris.

- 36 — Stilleben.\*
- 37 — Nationalfest in der Bretagne.\*
- 38 — Fischer.\*
- 39 — Festtag.\*

**D'Espagnat**, Georges, Paris.

- 40 — Korb mit Rosen.\*
- 41 — Junges Mädchen mit Mohn.\*
- 42 — Festzug in Tanger.\*

**Druydorff**, Johann G., Sluis (Holland).

- 43 — Dämmerung.\*
- 44 — Letzte Strahlen.\*

**Edel**, Edmund, Berlin.

- 45 — Nilpferde.\*

**Ehren**, Julius von, Hamburg.

- 46 — Marktplatz in Wismar.\*

**Eichler**, Reinhold M., München (M. K. V. Scholle).

- 47 — Im Abendschatten.\*

**Einbeck**, Georg, Dresden.

- 48 — Aus Portofino.\*

**Encken**, Magnus, Helsingfors.

- 49 — Erwachen.\*
- 50 — Atelierinterieur.\*

**Eriehsen**, Thorvald, Soon (Norwegen).

- 51 — Selbstportrait.

**Erler**, Fritz, München (M. K. V. Scholle).

- 52 — Der Fechter.\*

I. Ölgemälde.

Lauf.  
No. **Erlor-Samaden**, Erich, München (M. K. V. Scholle).

53 — Morgensonne.\*

54 — Teufelsturm.\*

**Feld**, Otto, Berlin.

55 — Herbst am Schlachtensee.\*

**Feldbauer**, Max, München (M. K. V. Scholle).

56 — Pferdeportrait.\*



M. Brandenburg.

**Filipkiewicz**, Stefan, Krakau.

57 — Bachufer im Tauwetter.\*

58 — Wintermärchen.\*

**Franck**, Philipp, Berlin.

59 — Interieur.\*

60 — Vorfrühling.\*

**Fürst**, Edmund, Berlin.

61 — Drachentöter.

I. Ölgemälde.

I.auf.

No. **Gallén, Axel, Ruovesi (Finland).**

62 — Schneelandschaft.\*

63 — Vulkanausbruch.\*

64 — Zimmermann.\*

65 — Eden.\*

66 — Universum.\*

67 — Landschaft.\*

68 — Abendstern.\*

} Entwürfe zu den Fresken  
im Mausoleum  
zu Björneborg.



Fr. Christophe.

**Georgi, Walther, München (M. K. V. Scholle).**

69 — Im Walde.\*

**Glesecke, Max, Berlin.**

70 — Marine.\*

**Gordigliani, Eduardo, Florenz.**

71 — Portrait »Eleonora Duse«.\*

72 — Der Geiger.\*



I. Ölgemälde.

Lauf.

No. **Grethe**, Carlos, Stuttgart.

73 — Abend im Hafen.\*

74 — Aus dem Hamburger Hafen.\*

**Habermann**, Hugo Freiherr von, München.

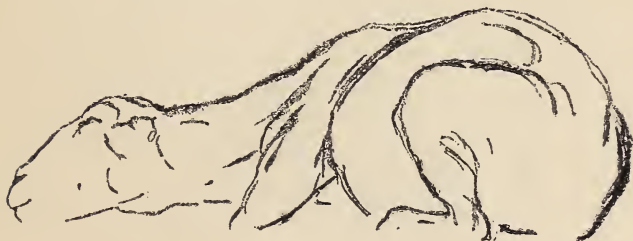
75 — Das Modell.\*

**Hadenfeld**, Hinrich, Altona.

76 — Versuchung.\*

**Hagen**, Theodor, Weimar.

77 — Im Weimarischen Park.\*



August Gaul.

**Hammershoi**, Vilhelm, Kopenhagen.

78 — Fünf Portraits.\*

**Hancke**, Erich, Berlin.

79 — Erwartung.\*

80 — Damenportrait.

**Heilemann**, Ernst, Berlin.

81 — Portrait des Herrn Goldberg.

**Herrmann**, Agathe, Berlin.

82 — Italienische Strassenecke.\*

Lauf.

No. **Herrmann**, Curt, Berlin.

83 — Stilleben.\*

84 — Tomaten.\*

**Heyden**, Hubert von, München.

85 — Schwarzer Truthahn.\*

**Hitz**, Dora, Berlin.

86 — Portrait Frau Eleonore v. H.

87 — Im Garten.\*

**Hodler**, Ferdinand, Genf.

88 — Rückzug von Marignano.

89 — Waldlied.\*

90 — Berner Landschaft (Mittag).\*

91 — Berner Landschaft (Abend).\*

**Hofmann**, Ludwig von, Weimar.

92 — Am Scheidewege (Privatbesitz).

93 — Skizze zu einem Theatervorhang.\*

94 — Reiter in Gebirgslandschaft.\*

**Horst-Schulze**, Paul, Leipzig.

95 — Parzival.\*

**Hübner**, Heinrich, Berlin.

96 — Interieur.\*

97 — Landhaus.\*

**Hübner**, Ulrich, Berlin,

98 — Der Strom.\*

99 — Stilleben.\*

100 — Frühling in Zeuthen.\*

101 — Stadtansicht.\*

I. Ölgemälde.

Lauf.

No. **Hummel**, Theodor, Berlin.

102 — Innenraum einer Brauerei.\*

103 — Fischstilleben.\*

**Jawlensky**, Alexei, München.

104 — Stilleben.\*

105 — Stilleben.\*

106 — Studie.\*



August Gaul.

**Johansen**, Viggo, Kopenhagen.

107 — »Zwischen Künstlern«, Studie.\*

108 — »Abendzirkel bei mir zu Hause«, Studie.\*

109 — Pferde auf der Wiese.\*

110 — Schafe am Meer.\*

**Kalekreuth**, Leopold Graf von, Stuttgart.

111 — Meine Frau in der Türe.

112 — Waldenburg.\*

I. Ölgemälde.

Lauf.  
No. **Kaltenbach**, Margarethe, Dürnheim.

113 — Interieur.

**Kandinsky**, Wassily, München.

114 — Spazierende Gesellschaft.\*

115 — Gewitterstimmung.\*

116 — Kind und Hund.\*



Ulrich Hübner.

**Kardorff**, Konrad von, Berlin.

117 — Portrait des Reichstagsabgeordneten St.

118 — Villa in Travemünde.\*

119 — Weiblicher Akt.\*

**Keller**, Albert Ritter von, München.

120 — Auferweckung.\*

**Klein**, Philipp, München.

121 — Frühlingssonne.\*

I. Ölgemälde.

Lauf.  
No. **Klimesch**, Paul, Frankfurt a. M.

122 — Welliges Wasser.\*

123 — Königstiger.\*

**König**, Leo Freiherr von, Berlin.

124 — Damenbildnis.

125 — Herrenbildnis.



Walter Leistikow.

**Kroyer**, Peter Severin, Kopenhagen.

126 — Portrait des Dichters Jonas Lie.

**Kruse-Lietzenburg**, Oskar, Berlin.

127 — Primrose Hill (London).\*

**Laage**, Wilhelm, Stuttgart.

128 — Weidenröschen.\*

**Landenberger**, Christian, München.

129 — Kommunikantin.\*

130 — Knabenakt.\*

I. Ölgemälde.

- Laut.  
No. **Lange-Dedekam**, Fritz, Berlin.  
131 — Herbstmorgen.\*  
**Lavery**, John, London.  
132 — Venus.\*  
**Leistikow**, Walter, Berlin.  
133 — Sommer.\*  
134 — Herbst.\*  
135 — Abend.\*  
**Lepsius**, Reinhold, Berlin.  
136 — Portrait A. M. v. Kl.  
**Lepsius**, Sabine, Berlin.  
137 — Kinderportrait.  
**Lichtenberger**, Hans R., München.  
138 — Souper.\*  
139 — Variété.\*  
140 — Studie.\*  
**Liebermann**, Max, Berlin.  
141 — Reiter und Reiterin am Strande.\*  
142 — Sommernachmittag (Privatbesitz).  
143 — Holländischer Biergarten.\*  
144 — Badende Knaben.\*  
**Linde-Walther**, H. E., Berlin.  
145 — Torrero.\*  
146 — Sevillanerin.\*  
147 — Portrait des Malers F. Rhein.\*  
**Mackensen**, Fritz, Worpswede.  
148 — Die Scholle.\*

I. Ölgemälde.

Lauf.  
No. **Maliawine, Philipp, Riasan (Russland).**

149 — Russisches Bauernmädchen.

**Maurer, Alfred, Paris.**

150 — Die Brotrinde.\*

**Ménard, E. René, Paris.**

151 — Portrait meiner Mutter.



Walter Leistikow.

**Modersohn, Otto, Worpswede.**

152 — Aus meinem Garten.\*

153 — Moorstimmung.\*

**Moll, Carl, Wien.**

154 — Interieur.\*

**Moll, Oskar, Berlin.**

155 — Schnee.\*

I. Ölgemälde.

Lauf.  
No. **Mosson**, George, Berlin.

156 — Stilleben.\*

157 — Goldlack.\*

**Münchhausen**, Hermann, Berlin.

158 — Spinnerin.\*



Max Liebermann.

**Münzer**, Adolf, München (M. K. V. Scholle).

159 — Im Morgenkleid.

**Nielsen**, Ejnar, Silkeborg (Dänemark).

160 — In der Hoffnung.\*

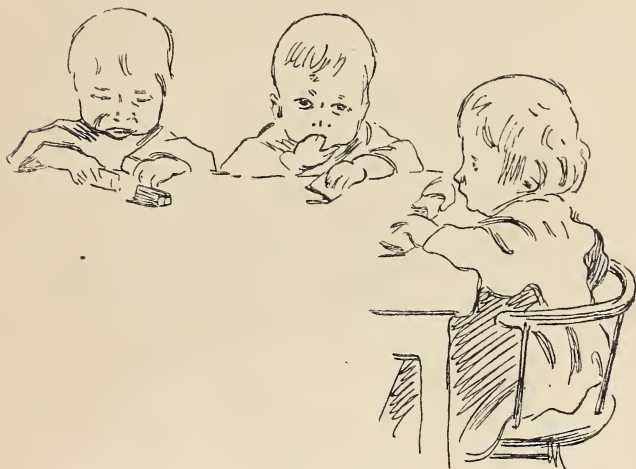
**Nussbaum**, Jakob, Frankfurt a. M.

161 — Alte Synagoge in Tunis.\*



I. Ölgemälde.

- Lauf.  
No. **Oberländer, Adolf Adam, München.**  
162 — Schweineherde.\*  
163 — Amors Sieg.\*  
164 — Flucht.\*  
165 — Im Löwenkäfig.\*



H. E. Linde-Walther.

- Oppenheimer, Joseph, London.**  
166 — Am Strande.\*  
**Paulsen, Julius, Kopenhagen.**  
167 — In der Heimat des Künstlers.\*  
**Pedersen, Viggo, Karlsberg (Dänemark).**  
168 — Landschaft mit Regenbogen.\*  
169 — Sommernacht-Mondschein.\*

I. Ölgemälde.

Lauf.

No. **Perlmutter**, Isaac J., Budapest.

170 — Sonntagsbesuch.\*

**Pietzsch**, Richard, Grünwald (Bayern).

171 — Herbst und Winter.\*

**Pleuer**, Hermann, Stuttgart.

172 — Kohlenträger.

**Pottner**, Emil, Berlin.

173 — Der Besuch.\*

174 — Häuser am Kanal.\*

**Prochownik**, Leo, Berlin.

175 — Der Teich.

**Püttner**, Walther, München (M. K. V. Scholle).

176 — Masken.\*

177 — Hornbläser.\*

178 — Regen.\*

**Putz**, Leo, München (M. K. V. Scholle).

179 — In der Laube.\*

180 — Im Park.\*

181 — Schneckenmutter.\*

**Reifferscheid**, Heinrich, München.

182 — Interieur.

**Reiniger**, Otto, Stuttgart.

183 — Landschaft: Abend.\*

184 — Landschaft.\*

**Rhein**, Fritz, Berlin.

185 — Interieur.\*

I. Ölgemälde.

Lauf.  
No. **Ring**, Laurits Andersen, Baldersbrónde  
(Dänemark).

186 — In der Gartentüre.\*



Adolf A. Oberländer.

**Robinson**, Alexander Ch., New York.

187 — Orangenmarkt.\*

I. Ölgemälde.

Lauf.  
No. **Ruetz**, Hedwig, Berlin.

188 — Damenportrait.

**Schaper**, Friedrich, Hamburg.

189 — Gelbes Pferd.\*



Max Slevogt.

**Schmidt-Michelsen**, Alex., Berlin.

190 — Allee bei Penzlin.\*

191 — Blühende Kastanien.\*

**Schramm-Zittau**, Rudolf, München.

192 — Hühner.\*

193 — Nach dem Gewitter.\*

I. Ölgemälde

Laur.

No. **Simon**, Lucien, Paris.

194 — Bretonen in der Messe.\*

**Skovgaard**, Ioakim, Kopenhagen.

195 — Der gute Hirt.



K. Walser.

**Slavona**, Maria, Paris.

196 — Spielende Katzen.\*

**Slevogt**, Max, Berlin.

197 — Marietta de Rigardo.\*

I. Ölgemälde.

Lauf.

No. **Spiro**, Eugen, Breslau.

198 — Sommernachmittag.\*

**Steppes**, Edmund, München.

199 — Oberbayrisches Vorland.\*

**Stort**, Eva, Berlin.

200 — Landschaft.\*

**Strathmann**, Carl, München.

201 — Der Kampf mit dem Drachen.\*

202 — Der heilige Franz von Assisi.\*

203 — Eichen.\*

204 — Der Krieg.\*

**Stremel**, Max A., Bozen.

205 — Patience.\*

**Strobentz**, Fritz, München.

206 — Sitzender Knabe.\*

**Stuck**, Franz, München.

207 — Richard Wagner.\*

**Thoma**, Hans, Karlsruhe.

208 — Träumerei an einem Schwarzwaldsee.\*

209 — Fortuna.\*

**Treumann**, Rudolf, München.

210 — Tulpenbeet im Münchener Hofgarten.\*

211 — Weibliches Portrait.

**Trübner**, Alice, Karlsruhe.

212 — Stilleben.\*

I. Ölgemälde.

Lauf.  
No. **Trübner**, Wilhelm, Karlsruhe.

213 — Dame mit Fächer.

214 — Fasanen.\*

215 — Maisfeld.\*

216 — Herbstlandschaft.\*



K. Walser.

**Tuxen**, Laurias, Kopenhagen.

217 — Portrait des Malers P. S. Kroyer.

**Uhde**, Fritz von, München.

218 — Der Leierkastenmann kommt.

I. Ölgemälde.

Lauf.  
No. **Ullman**, Eugène Paul, Paris.

219 — Dame nähend.\*

**Vallotton**, Felix, Paris.

220 — Dame mit Strickstrumpf.\*

**Veth**, Jan, Bussum.

221 — Portrait Frau R.

222 — Portrait Herr S. A. Vening Meinesz.



H. Zille.

223 — Portrait des Herrn Prof. Chantepie.

224 — Portrait Frau S.

225 — Portrait Herr P. K.

226 — Portrait Herr F. K.

**Voigt**, Franz W., München (M. K. V. Scholle).

227 — Jahrmarkt in Dachau.\*

228 — Festwiese.\*



I. Ölgemälde.

- Lauf.  
No. **Volkman**, Hans von, Karlsruhe.  
229 — Grauer Tag in der Eifel.\*  
230 — Die Dockweiler Mühle.\*
- Walser**, Karl, Berlin.  
231 — Strasse.\*  
232 — Am Fenster.\*  
233 — Der Blumenladen.\*
- Walter**, Johann, Mitau (Russland).  
234 — Frühling.\*
- Weiss**, Emil Rudolf, Hagen.  
235 — Zwei Mädchen.\*
- Werenskiöld**, Erik, Lysaker.  
236 — Portrait »Edvard Grieg«. \*  
237 — Portrait eines alten Herrn.
- Westphalen**, August, Neumünster.  
238 — Abendmahl der Konfirmanden.\*
- Whistler**, J., †.  
239 — Portrait des Schriftstellers Duret (Privatbesitz).
- Zahrtmann**, Kristian, Kopenhagen.  
240 — Italienische Mädchen.  
241 — König Salomon und die Königin von Saba.  
242 — Italienischer Kirchendiener.
- Zorn**, Anders, Mora (Schweden).  
243 — Portrait meiner Frau.
-



II.

PLASTIKEN.





Fr. Christophe.

Lauf.

No. **Albieker**, Karl, Rom.

244 — Büste, Marmor.

**Cauer**, St., Rom.

245 — Maske »Voluptas«, Marmorrelief.\*

**Du Bois**, Paul, Brüssel.

246 — Plaketten.\*

247 — Plaketten.\*

**Friedrich**, Nicolaus, Berlin.

248 — Bogenspanner, Gips.\*

**Hoetger**, Bernhard, Paris.

250 — Far niente, Bronze.\*

**Klimsch**, Fritz, Berlin.

251 — Büste Rudolf Mosse, Bronze.

252 — Mädchen beim Auskleiden, Bronze.\*

253 — Kinderbüste, Kalkstein.

Lauf.  
No. **Kolbe**, Georg, Berlin.

254 — Portraitbüste, Gips.\*

**Kruse**, Max, Berlin.

255 — Büste Sr. Excellenz Dr. Koch, Marmor.

256 — Büste Friedrich Dernburg, Holz.

**Oppler**, Alex, Paris.

257 — Fischer aus der Normandie, Bronze.\*

258 — Fischerin aus der Normandie, Bronze.\*

**Streicher**, Mathias, München.

259 — »Jo«, Marmor.\*

260 — Der Stier, Bronze.\*

**Vedres**, Márk, Florenz.

261 — Sänger, Bronze.\*



J. Klinger.

III.

MITGLIEDER-VERZEICHNIS DER  
BERLINER SECESSION.





### Ehren-Mitglieder.

BOECKLIN, ARNOLD, †.

HILDEBRAND, ADOLF, Professor, Florenz, San-Francesco di Paola 3, und München, Maria-Theresiastr. 23.

ISRAELS, JOSEF, Haag, Koninginnenpracht 2.

LEIBL, WILHELM, †.

MEUNIER, CONSTANTIN, Bildhauer, Brüssel, 63. Rue de l'Abbaye.

OBERLÄNDER, ADOLF ADAM, Prof., München, Brienerstrasse 8c.

RODIN, AUGUSTE, Paris, Rue de l'Université 182.

THOMA, HANS, Professor, Karlsruhe i./B.

---

### Ordentliche Mitglieder.

1. ALBERTS, J., Maler, Berlin W., Lützowstr. 60a.

2. AM ENDE, HANS, Maler, Worpswede b. Bremen.

3. BALUSCHEK, HANS, Maler, Berlin NW. 23, Klopstockstr. 22.

4. BAUM, PAUL, Berlin W., Keithstr. 5.

5. BISCHOFF-CULM, ERNST, Maler, Berlin W., Genthinerstr. 32.

6. BLOCK, JOSEF, Maler, Berlin NW., Sigmundshof 11.

III. Mitglieder-Verzeichnis.

7. *BRANDENBURG, MARTIN, Maler, Berlin W., Potsdamerstr. 27.*
8. *BRANDT, GUSTAV, Berlin W., Martin Lutherstrasse 89.*
9. *BREYER, ROBERT, Berlin, Spichernstr. 14.*
10. *BRUCK, HERMANN, Hamburg, Neuer Jungfernstieg 16.*
11. *CASSIRER, PAUL, Kunsthändler, Berlin W., Victoriast. 35.*
12. *CHRISTENSEN, JEREMIAS, Bildhauer, Charlottenburg, Berlinerstr. 67.*
13. *CHRISTOPHE, FRANZ, Berlin W., Düsseldorfstr. 12.*
14. *CORINTH, LOUIS, Maler, Berlin NW., Klopstockstr. 52.*
15. *EHREN, JULIUS VON, Hamburg, Mundsburgerdamm 65.*
16. *FELD, OTTO, Berlin W., Potsdamerstr. 121 K.*
17. *FRANCK, PHILIPP, Prof., Maler, Halensee, Kronprinzendam 11.*
18. *FRIEDRICH, NICOLAUS, Bildhauer, Charlottenburg, Fasanenstr. 22.*
19. *GAUL, AUGUST, Bildhauer, Wilmersdorf, Preussischestr. 7.*
20. *HAGEMEISTER, KARL, Maler, Werder a. d. H.*
21. *HANKE, ERICH, Berlin W., Kurfürstenstr. 118.*
22. *HEILEMANN, E., Berlin NW., Schleswiger Ufer 17.*
23. *HERRMANN, CURT, Maler, Berlin W., Kaiserin-Augustastr. 69.*

III. Mitglieder-Verzeichnis.

24. *HITZ, DORA, Malerin, Berlin W. 62, Lützowplatz 12.*
25. *VON HOFMANN, LUDWIG, Maler, Weimar, Belvederer-Allee 18.*
26. *HÜBNER, HEINRICH, Berlin W., Kurfürstenstrasse 128.*
27. *HÜBNER, ULRICH, Maler, Berlin, Hohenstaufenstr. 46.*
28. *HUMMEL, THEODOR, Maler, Berlin W., Eisenacherstr. 103.*
29. *KARDORFF, KONRAD VON, Berlin W., Steglitzerstr. 30.*
30. *KLEIN, PHILIPP, Berlin W., Motzstrasse 16 (München, Lessingstr. 8).*
31. *KLIMSCH, FRITZ, Bildhauer, Charlottenburg, Bleibtreststr. 14.*
32. *KLIMSCH, PAUL, Maler, Frankfurt a. M., Hanauer Landstr. 4.*
33. *KÖNIG, LEO, FREIHERR VON, Berlin NW., Schleswiger Ufer 11.*
34. *KOLLWITZ, FRAU KÄTHE, Malerin und Radiererin, Berlin N., Weissenburgerstr. 25.*
35. *KRUSE, MAX, Bildhauer, Charlottenburg, Fasanenstr. 22.*
36. *KRUSE-LIETZENBURG, OSCAR, Maler, Berlin W., Lietzenburgerstr. 53.*
37. *LATENDORF, FRIEDRICH, Berlin W., Nollendorfstr. 10.*
38. *LEISTIKOW, WALTER, Maler, Berlin W., Geisbergstr. 33.*

III. Mitglieder-Verzeichnis.

39. LEPSIUS, REINHOLD, Maler } Berlin W., Kur-  
40. LEPSIUS, SABINE, Malerin } fürstenstr. 126.  
41. LIEBERMANN, MAX, Prof., M. d. A., Maler,  
Berlin NW., Pariserplatz 7.  
42. LINDE-WALTHER, HEINRICH, Berlin W.,  
Steglitzerstr. 32, Gartenhaus.  
43. MACKENSEN, FRITZ, Maler, Worpswede  
b. Bremen.  
44. MEYER-LUEBEN, WALTER, Maler, Rom,  
Villa Strohl-Fern.  
45. MODERSOHN, OTTO, Maler, Worpswede b.  
Bremen.  
46. MOSSON, GEORGE, Maler, Berlin W., Königin-  
Augustastrasse 41.  
47. MUNCH, EDUARD, Maler, Berlin W., Lützow-  
strasse 82 (Christiania).  
48. NEVEN DU MONT, AUGUST (Berlin W.,  
Königin-Augustastr. 41), London SW. 21, Crom-  
well-Road.  
49. NUSSBAUM, JAKOB, Maler, Frankfurt a. M.,  
Hanauer Landstr. 6.  
50. OLDE, HANS, Maler, Prof., Weimar, Kunst-  
schule.  
51. ORLANDINI, ERNESTINE, Florenz, Via  
Ricasoli 63.  
52. POTTNER, EMIL, Maler, Berlin W., Düssel-  
dorferstr. 12.  
53. RHEIN, FRITZ, Berlin W., Hildebrandstr. 12.  
54. SCHAPER, FRIEDRICH, Hamburg, Gross-  
Borstel, Schulweg.

III. Mitglieder -Verzeichnis.

55. SCHMIDT-MICHELSEN, ALEXANDER, Berlin W., Königin-Augustastr. 41.
56. SCHULTZE - NAUMBURG, PAUL, Maler, Prof., Saaleck bei Kösen (Thüringen).
57. SCHULZ, WILHELM, Maler, München, Theresienstr. 148.
58. SIEWERT, CLARA, Berlin W., Uhlandstr. 157.
59. SLEVOGT, MAX, Prof., Berlin W., Motzstr. 70.
60. STREMEL, MAX ARTHUR, Maler, Schloss Englar, Eppau bei Bozen (Süd-Tirol).
61. STRUCK, HERMANN, Maler und Radierer, Berlin NW., Brückenallee 33.
62. STUTZ, LUDWIG, Berlin W., Spichernstr. 20.
63. TASCHNER, IGNATIUS, Breslau, Maxstr. 22.
64. TRÜBNER, WILH., Prof., Karlsruhe, Stephaniensstrasse 50.
65. TUAILLON, LOUIS, Berlin W., Fasanenstr. 48.
66. UPHUES, JOSEPH, Prof., Bildhauer, Wilmersdorf, Pfalzburgerstr. 86.
67. VAN DE VELDE, HENRY, Prof., Berlin-Weimar.
68. WAEGENER, ERNST, Bildhauer, Berlin NW., Brücken-Allee 29.
69. WALSER, KARL, Charlottenburg, Kantstr. 72|3.
70. WESTPHALEN, AUGUST, Maler, Neumünster-Holstein.
71. ZILLE, HEINRICH, Charlottenburg, Sophie-Charlottenstr. 88.
72. ZÜRCHER, MAX, Maler, San Domenico bei Florenz, Villa Riposo di Vescovi.

Ausserordentliche (correspondierende)

Mitglieder.

1. ALTHEIM, WILHELM, Maler, Eschersheim bei Frankfurt a. M.
2. AMAN-JEAN, EDM. FRANÇOIS, Maler, Paris, Boulevard, St. Michel 115.
3. BARTHOLOMÉ, ADALBERT, Bildhauer, Paris, rue de Chaillot 10.
4. BESNARD, PAUL ALBERT, Maler, Paris, rue Guillaume Tell 17.
5. BOEHLE, FRITZ, Maler, Frankfurt a. M., Gr. Bockenheimerstr. 28.
6. BREITNER, GEORGE HENDRIK, Maler, Amsterdam I, Prinseneiland 24B.
7. BUTTERSACK, BERNHARD, Maler, Haimhausen bei München.
8. BUYSSE, GEORGES, Maler, Gent (Belgien) Coupure 7.
9. CAMERON, D. Y., Maler, Kirkhill, Kippen. Stirlingshire (Schottland).
10. CAZIN, JEAN-CHARLES, Maler, Paris, rue de Regard 6.
11. CHARPENTIER, ALEXANDRE, Bildhauer, Paris, rue Boileau 43<sup>bis</sup>.
12. CLAUS, EMILE, Maler, Astène (Belgien), rue Dantancourt 4.

III. Mitglieder-Verzeichnis.

13. COTTET, CHARLES, Maler, Paris, rue Notre Dame des Champs 86.
14. CRODEL, PAUL, Maler, München, Liprunstrasse 63.
15. DAMPT, JEAN, Bildhauer, Paris, rue Champagne première 17.
16. DEGAS, H.-G. E., Maler, Paris, rue Victor Massé 37.
17. D'ESPAGNAT, GEORGES, Maler, Verneuillet (Seine et Oise, Frankreich), Villa Beauséjour.
18. ENGELHART, JOSEF, Maler, Wien III, Steingasse 13.
19. FORAIN, JEAN LOUIS, Maler, Paris, rue Spontini 30.  
FROMUTH, CHARLES, Maler, Concarneau, Finistère (Frankreich).
21. GRETHE, CARLOS, Professor, Maler, Stuttgart, Kunstschule.
22. GUTHRIE, JAMES, Maler, London SW., 2 West-ho, Glebe Place, Chelsea.
23. HAGEN, THEODOR, Professor, Maler, Weimar, Kunstschule.
24. HEINE, THOMAS THEODOR, Maler, München, Theresienstr. 148.
25. HODLER, FERDINAND, Maler, Genf, Grande Rue 35.
26. JEANNIOT, PIERRE GEORGES, Maler, Paris, rue Picot 4.
27. KALCKREUTH, LEOPOLD GRAF VON, Professor, Maler, Stuttgart, Orangerie.

III. Mitglieder-Verzeichnis.

28. KLIMT, GUSTAV, Maler, Wien VIII, Josefstädterstr. 21.
29. KLINGER, MAX, Professor, Maler und Bildhauer, Leipzig-Plagwitz, Karl Heinestr. 6.
30. LAVERY, JOHN, Maler, London SW., Cromwell Place 5.
31. L'HERMITTE, LEON AUGUSTE, Maler, Paris, rue Pierre Giniez 15.
32. MALJAWINE, PHILIPP, Maler, Riasane, Station Pontchino (Russland).
33. MÉNARD, EMILE RENÉ, Maler, Paris, Place du Pantheon 7.
34. MINNE, GEORGE, Bildhauer, Laethem St. Martin, par Deurle, Ost-Flandern (Belgien).
35. MOLL, CARL, Maler, Wien IV, Theresianumgasse 6.
36. MONET, CLAUDE, Maler, Giverny, par Vernon, Dept. de l'Eure (Frankreich).
37. MUHRMAN, HENRY, Maler, London SW. Goupil Gallery 5 Regent Street.
38. OPPLER, ALEXANDER, Bildhauer, Paris, 15 Bd Berthier.
39. ORLIK, EMIL, Maler, Prag, Heinrichgasse 1.
40. RAFFAËLLI, JEAN-FRANÇOIS, Maler, Paris, rue de Courcelles 202.
41. REINIGER, OTTO, Maler, Stuttgart, Hölderlinstrasse 20.
42. RENOUARD, PAUL, Maler, Paris, rue de l'arbre sec. 46.



III. Mitglieder-Verzeichnis.

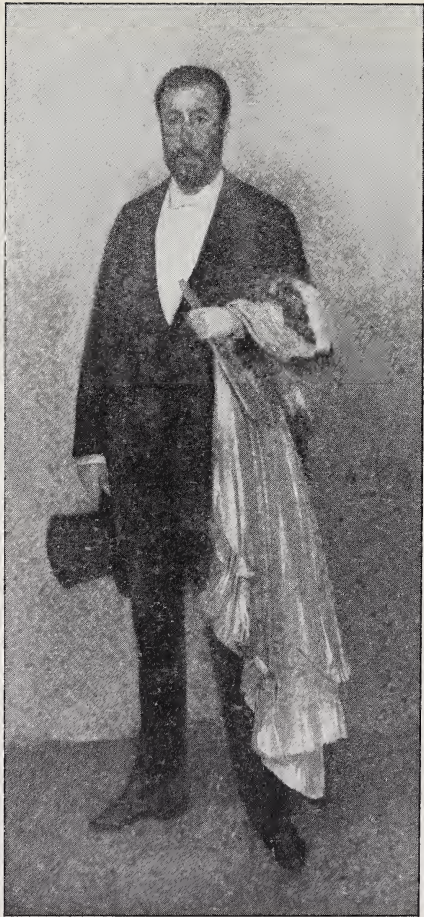
43. ROHLFS, CHRISTIAN, Maler, Hagen i. W.,  
*Volmestr. 62.*
44. ROLL, ALFRED PHILIPPE, Maler, Paris,  
*rue Alphonse de Neuville 41.*
45. ROTY, LOUIS OSCAR, Bildhauer, Paris, *rue*  
*de l'Université 35.*
46. RYSSELBERGHE, THÉO VAN, Maler, Paris,  
*rue Scheffer 59.*
47. SARGENT, JOHN SINGER, Maler, London  
*SW. 33, Tite Street, Chelsea.*
48. SAUTER, GEORGE, Maler, London W., *Holland*  
*Park Avenue 1.*
49. SCHLITZGEN, HERMANN, Maler, München,  
*Schönfeldstr. 28 I*
50. SEROFF, VALENTIN, Maler, Moskau, *Staro*  
*Pimenowsky perenlok, Haus Kondascheff.*
51. SIMON, LUCIEN, Maler, Paris, *B<sup>d</sup>. Mont-*  
*parnasse 147.*
52. SLAVONA, MARIA, Paris, *4 rue de l'Orient.*
53. SOMOFF, CONSTANTIN, St. Petersburg,  
*Jekateringofsky Prospect 97.*
54. STEINLEN, THEOPHIL, Maler, Paris, *rue*  
*Coulincourt 69.*
55. STRASSER, ARTHUR, Professor, Bildhauer,  
*Wien III, Metternichgasse 7.*
56. STRATHMANN, CARL, Maler, München,  
*Dettenkofirch 29.*
57. STREICHER, M., Bildhauer, München, *Rott-*  
*mannstr. 16.*

III. Mitglieder-Verzeichnis.

58. SWAN, JOHN, M. R. A., Maler, London NW.,  
*Acacia Road 3.*
59. THAULOW, FRITZ, Maler, Paris, *Boulevard  
Berthier 21.*
60. THOENY, EDUARD, Maler, München, *Kanal-  
strasse 1.*
61. TOOBY, CHARLES, Maler, *Neuhausen bei  
München, Frundsbergstr. 33.*
62. TOOROP, JAN, Maler, *Katwijk an Zee (Holland).*
63. TROUBETZKY, Fürst, PAUL, Bildhauer,  
*St. Petersburg, Newsky Prospect 141.*
64. VALLOTTON, F., Maler, Paris, *rue des belles  
feuilles 59.*
65. VETH, JAN, Maler, *Bussum b. Amsterdam.*
66. VOLKMANN, ARTUR, Bildhauer, Rom, *Piazza,  
Dante 5.*
67. VOLKMANN, HANS VON, Maler, *Karls-  
ruhe i. B., Hirschstr. 124.*
68. WALTON, E. A., A. R. S. A., Maler, London  
*SW., Cheyne Walk 73, Chelsea.*
69. WERENSKIÖLD, ERIK, *Lysaker (Norwegen).*
70. WILKE, RUDOLF, Maler, München, *Kaulbach-  
strasse 92.*
71. WRBA, GEORG, Bildhauer, München, *Karlstr. 45.*
72. ZORN, ANDERS, Maler, *Mora (Schweden).*
73. ZÜGEL, HEINRICH, Professor, Maler, München,  
*Kunstakademie.*
74. ZULOAGA, IGNACIO, Maler, *Eibar (Spanien).*



Max Liebermann: *Sommernachmittag*.

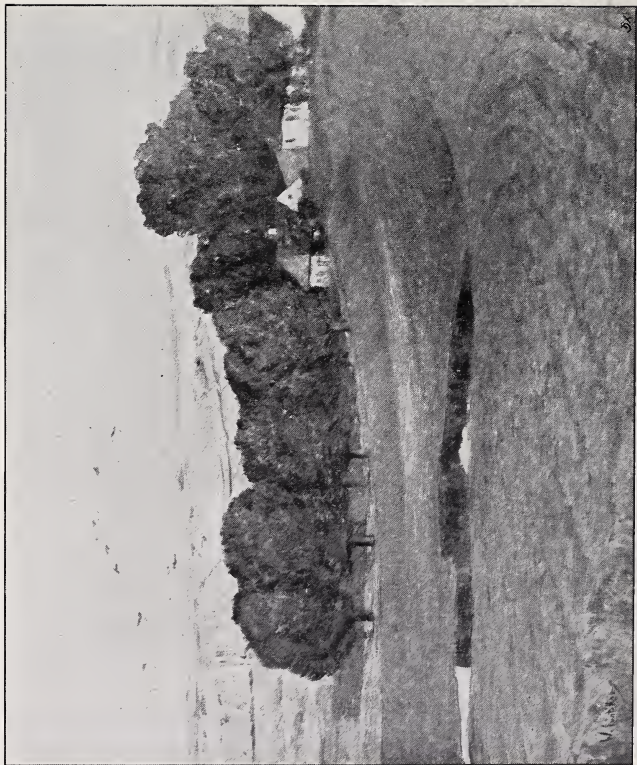


J. Whistler: *Portrait des Schriftstellers Duret.*



Hugo Freiherr v. Habermann: *Das Modell.*





Walter Leistikow: *Herbst.*



Franz Stuck: *Richard Wagner.*



Ferdinand Hodler: Rückzug von Marignano.





Wilhelm Trübner: *Dame mit Fächer.*



Paul Baum: *Landschaft.*



Max Slevogt: *Marietta de Rigardo*.





Adolf Adam Oberländer: *Flucht*.



Louis Corinth: *Grablegung*.



Ulrich Hübner: *Der Strom.*





Anders Zorn: *Portrait meiner Frau.*

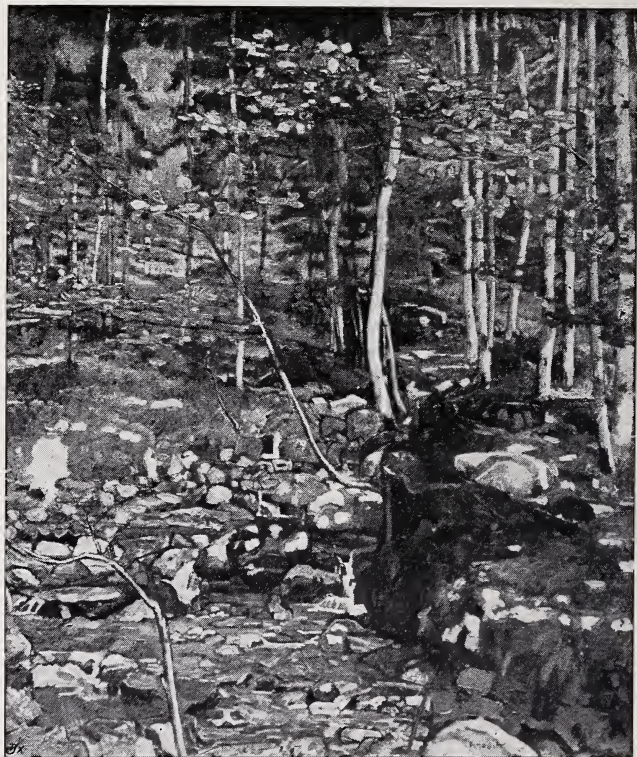


Karl Walser: *Strasse.*

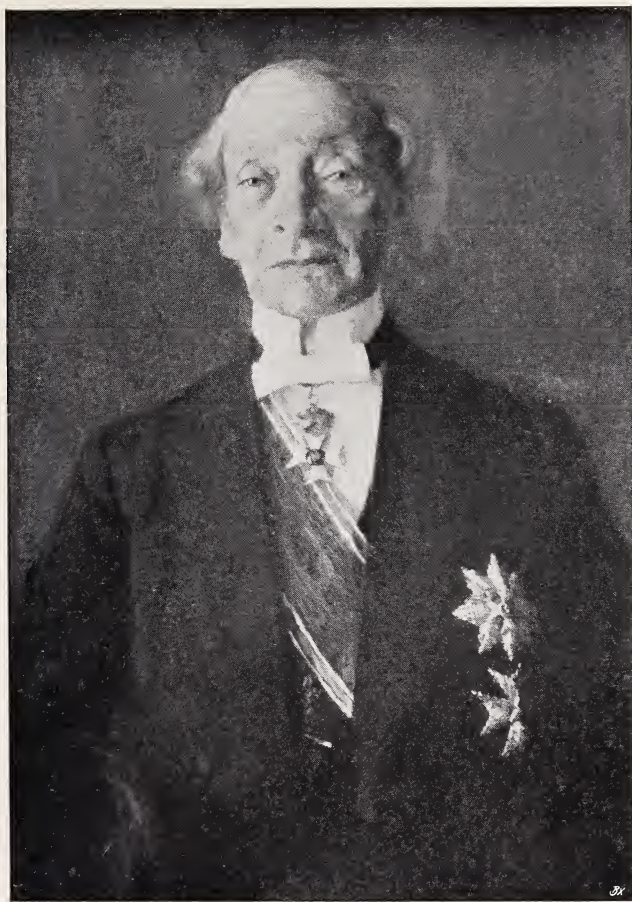




Lucien Simon; Bretonen in der Messe.



Ferd. Hodler: *Waldlied.*

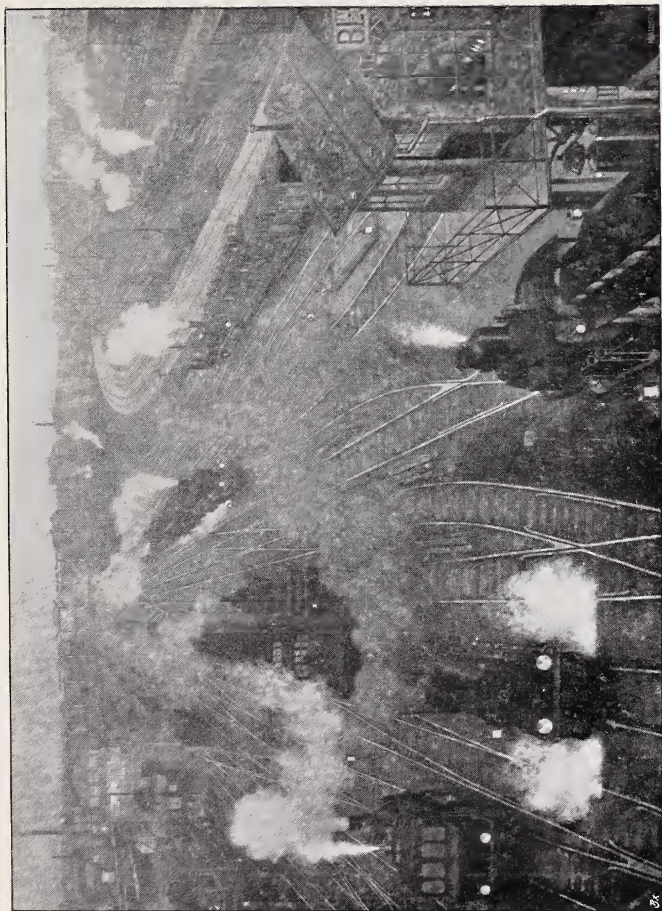


Erik Werenskiöld: *Porträt eines alten Herrn.*

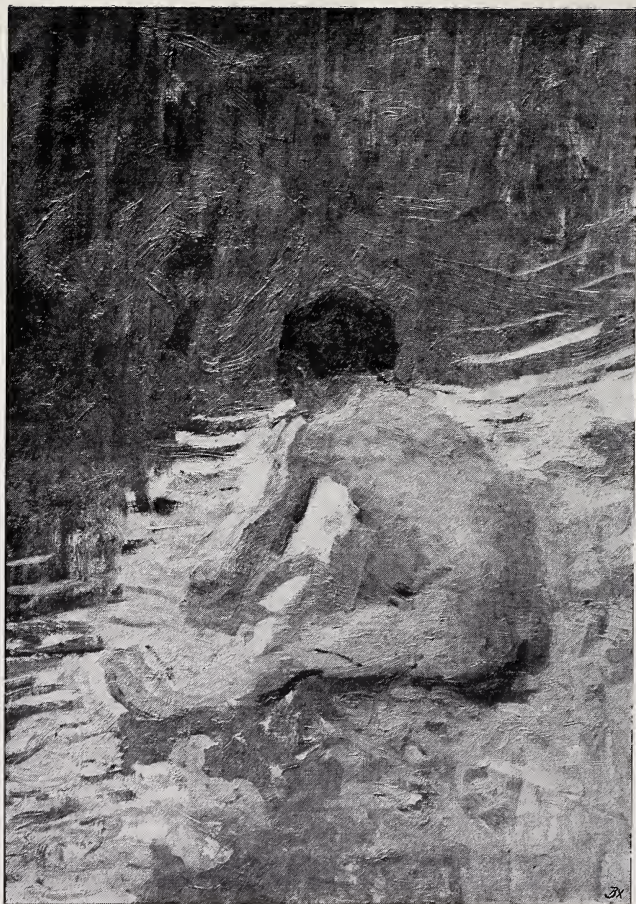




H. E. Linde-Walther: *Sevillanerin*.



Hans Baluschek: *Der Bahnhof.*



Christian Landenberger: *Knabenakt.*





Josef Block: *Odaliske*.

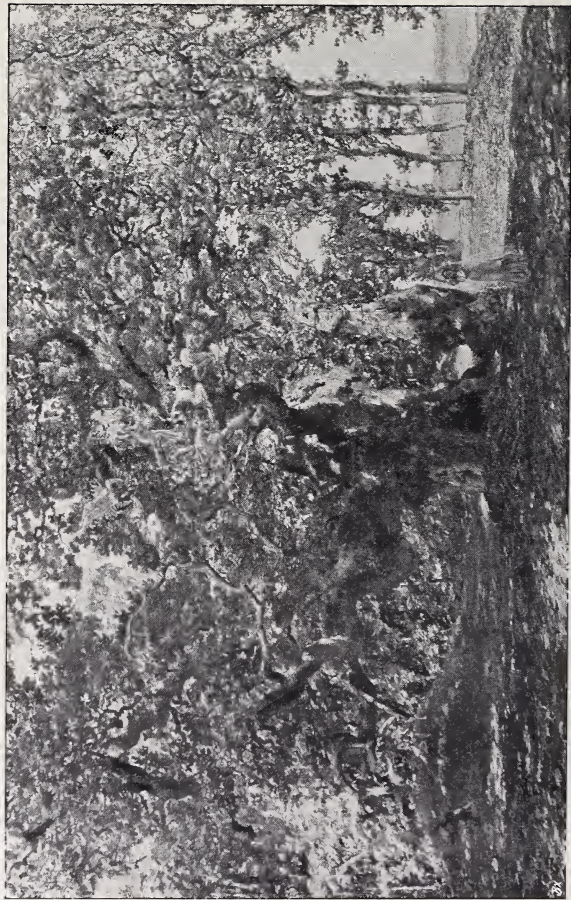


Leo Frh. v. König: *Herrenbildnis.*





Charles Cottet: *Festtag*.



Martin Brandenburg: *Sommertag.*



Hans R. Lichtenberger: *Studie.*

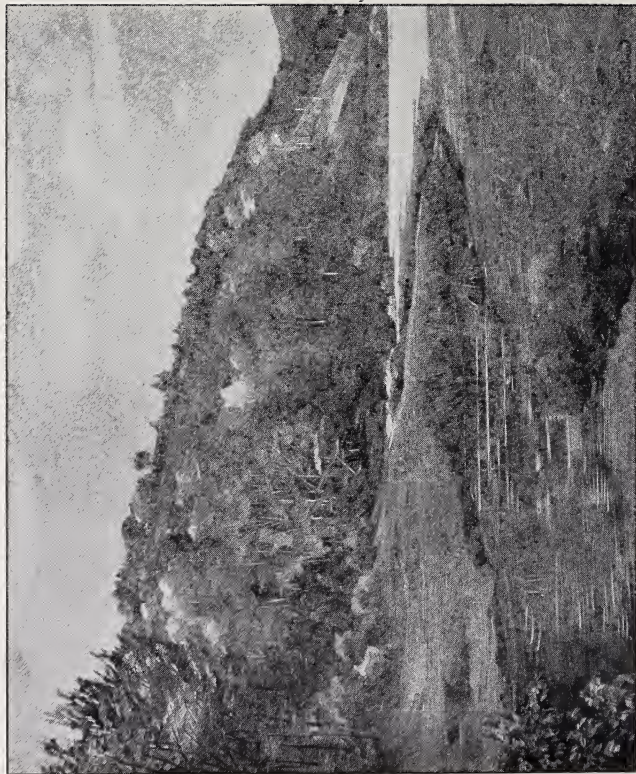




Emil Pottner: *Der Besuch.*

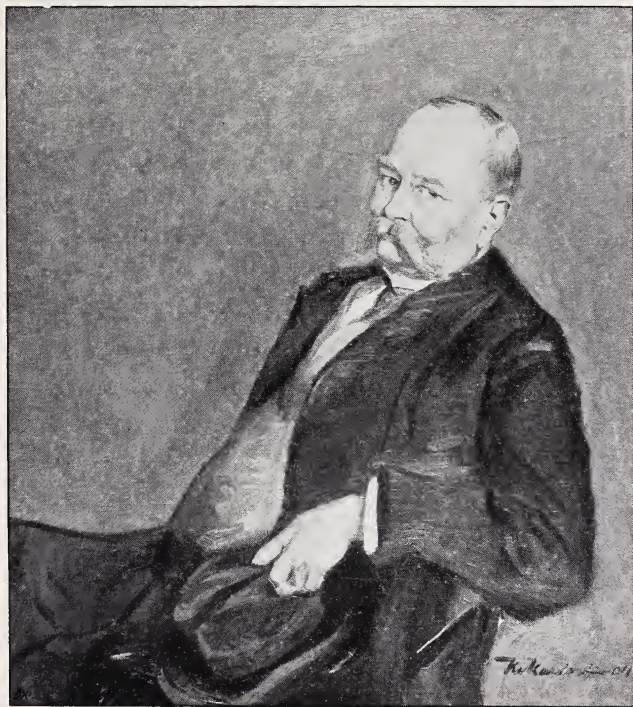


Hans Thoma: *Träumerei an einem Schwarzwaldsee.*



Wilhelm Trübner: *Herbstlandschaft.*





Konrad v. Kardorff: *Portrait des Reichstagsabgeordneten St.*



W. Bondy: *Spanische Sängerin.*

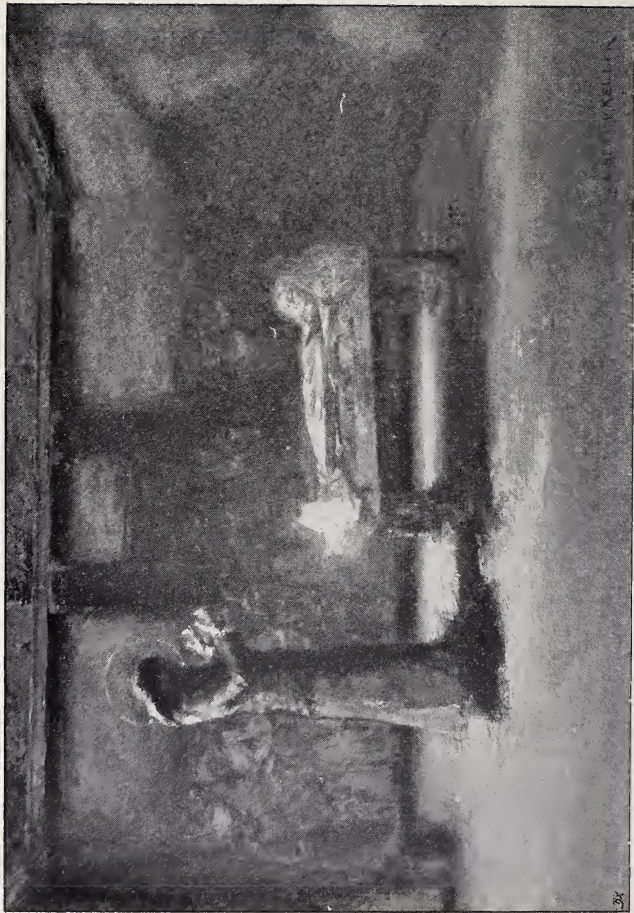




Jacob Alberts: *Blühende Hallig im Mai.*

Alberts

3x

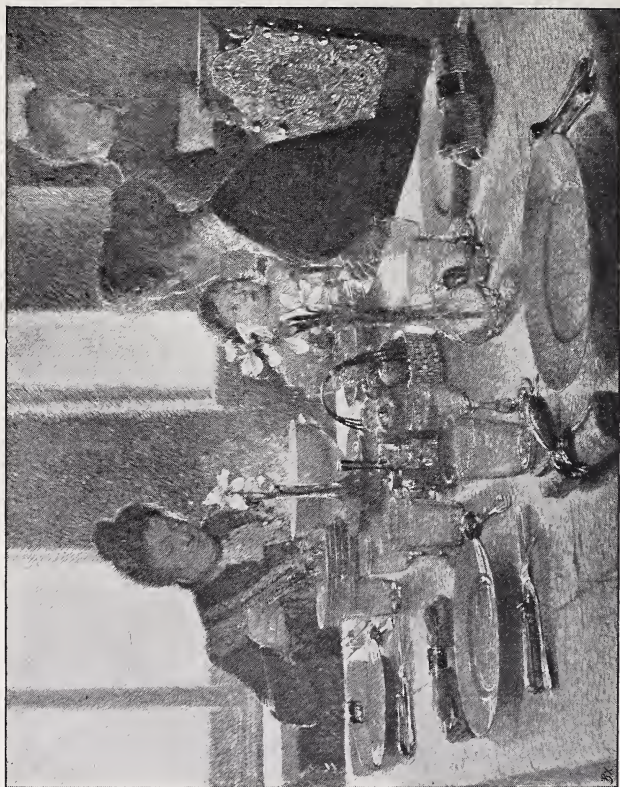


Albert Ritter v. Keller: *Auferweckung*.



Carl Strathmann: *Der heilige Franz von Assisi.*





Carl Moll: *Intérieur.*



Maria Slavona: *Spielende Katzen.*

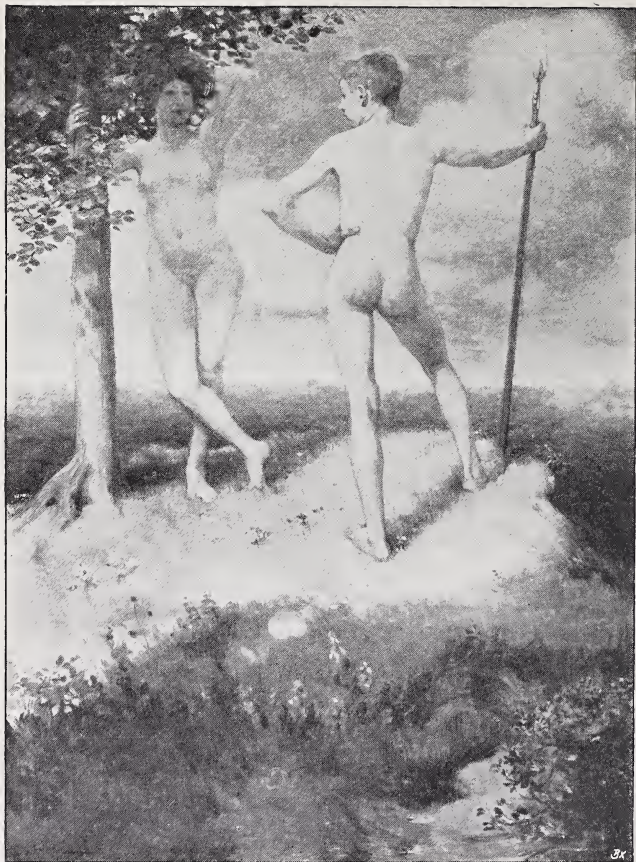


Jacques E. Blanche: *Portrait der Familie Langweil.*





Georges d'Espagnat: *Festzug in Tanger.*

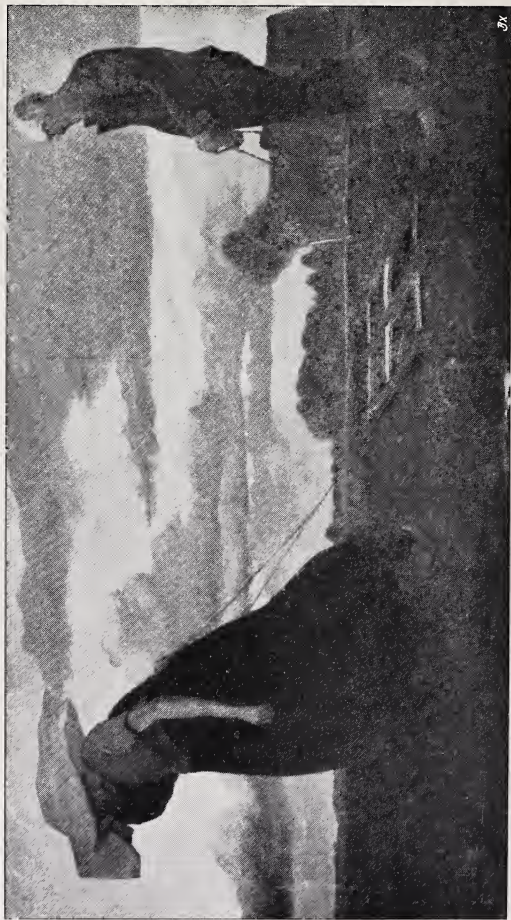


Ludwig von Hofmann: *Am Scheidewege.*



Eugène P. Ullmann: *Dame nähend.*

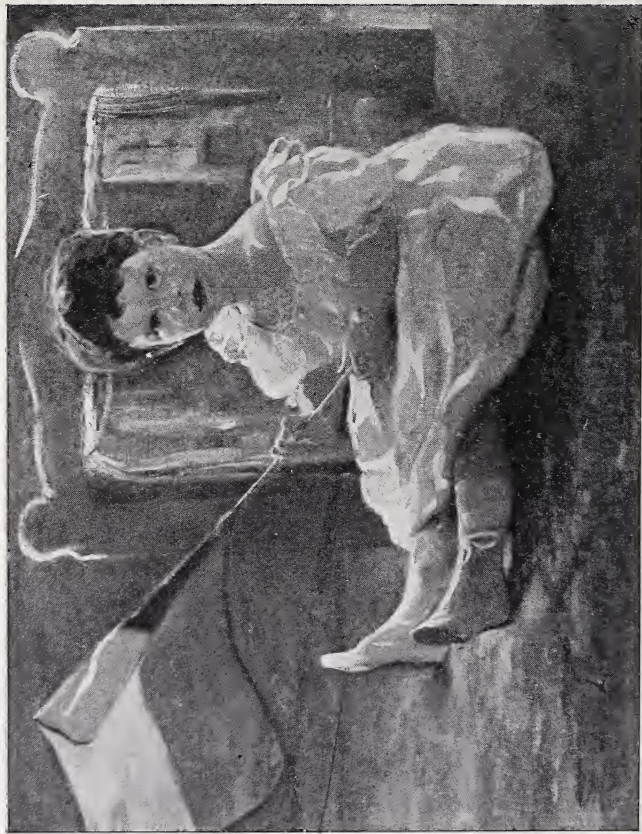




Fritz Mackensen: *Die Scholle.*

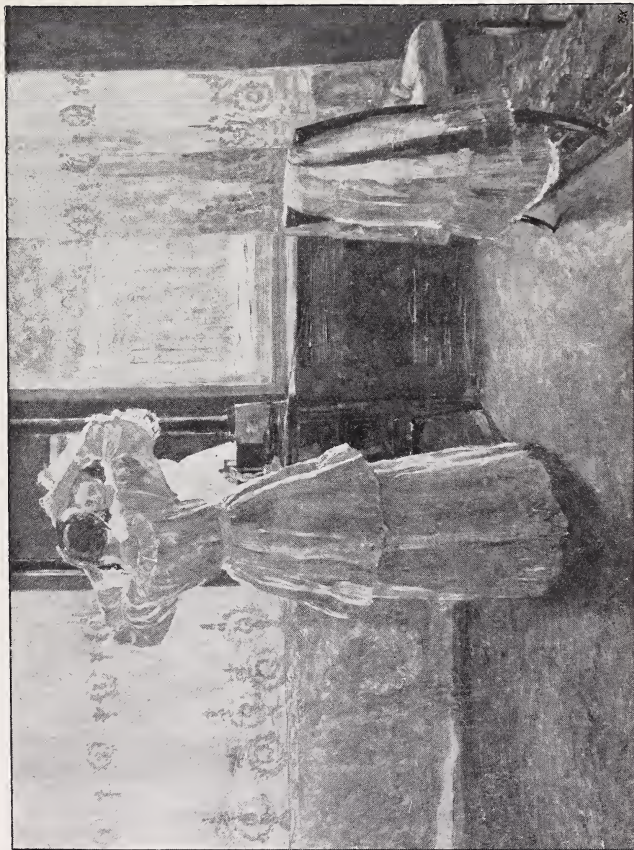


Heinrich Hübner: *Intérieur.*



Sabine Lepsius: *Kinderportrait*.





Philipp Franck: *Interior*.

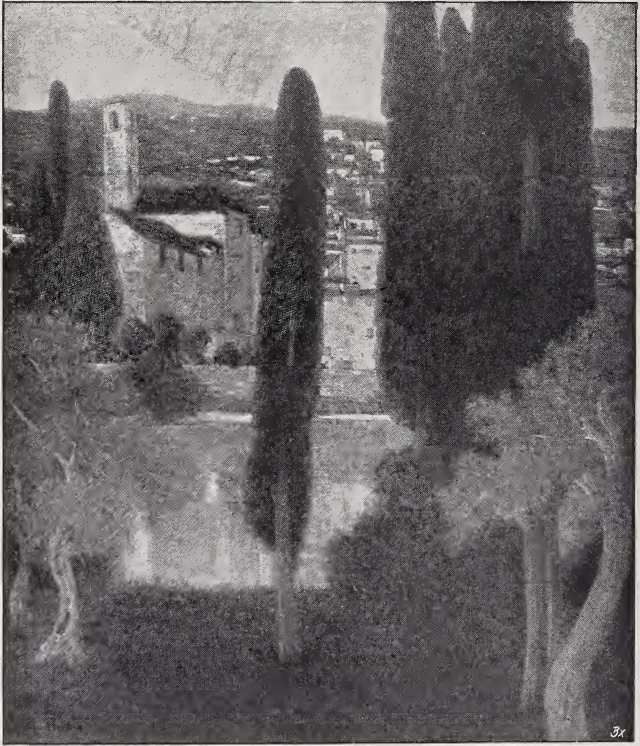


Adolf Adam Oberländer: *Amors Sieg.*

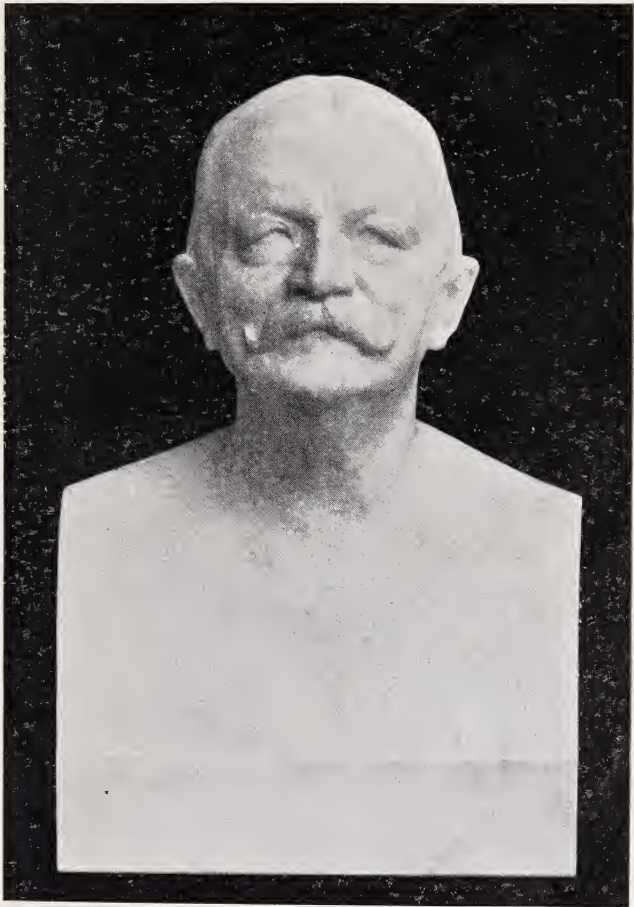


Ludwig von Hofmann: *Skizze zu einem Theatervorhang.*





Benno Becker: *Am See.*



Max Kruse: *Büste Sr. Excellenz Dr. Koch.*



Nicolaus Friedrich: *Bogenspanner*.



# BRONZEN

nach Modellen be-  
rühmter Meister, wie



ALBERMANN  
BEGAS  
BREUER  
BRÜTT  
EBERLEIN  
GEYGER  
HERTER  
JANENSCH  
KLINGER  
KRUSE  
KUMM  
MAGNUSSEN  
SCHAPER  
SCHOTT  
SEGER  
STUCK  
UPHUES

**Aktiengesellschaft vorm. H. GLADENBECK & SOHN**  
BILDGIesserei

Kunstsalon u. Verkaufslager BERLIN W., Leipzigerstr. 111  
Giessereien in FRIEDRICHSHAGEN bei BERLIN,  
Wilhelm-Strasse 52 u. 62.

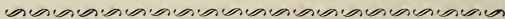
# EMIL RICHTER

Gegr. 1848

Kunstsalon

Gegr. 1848

DRESDEN, PRAGER-STR.



## Ständige Ausstellung Moderner Kunst in Oberlichtsälen

Graphik — Kunstgewerbe — Plastik

# DORIS RANFFT

**Kunstmaterialien-Handlung**

(Inh.: HERMANN MORDASS)

BERLIN W. 35 · POTSDAMER-STR. 118A.

**Specialitäten der Abtheilung A (Farben und Malleinen):** Spieköl-Caseinfarben, Marmor-Caseinfarben, Pereirafarben, Gouachefarben in Gläsern, Lasur-Caseinfarben, Franz. Pastellstifte, Pereira-Malleinen, Casein-Malleinen, Pastell-Malleinen.

**Abtheilung B:** Alle Modellirwerkzeuge in Hartholz, Schlangenholz, Büffelhorn. Prima Modellirtische à M. 14,75 netto Cassa. Prima Plastilina à 75 Pf. per  $\frac{1}{2}$  Kilo netto Cassa.

**Abtheilung C:** Alle Aetz- und Radirwerkzeuge und Materialien, Kupferplatten, Stahlplatten etc. etc.

**Grösste Auswahl in Borst-, Fisch-, Marder-, Ichneumon-, Dachs-Pinseln. — Alle Englischen, Französischen und Deutschen Zeichen-, Aquarell-, Pastell- und Malpapiere. — Gillotfedern.**

Die Firma führt nur erstklassige Waaren zu billigsten Preisen.

# REBELLAIR & CO

BRONCEWAREN-FABRIK UND  
KUNSTGEWERBE-MAGAZIN  
BERLIN W. FRIEDRICHSTRASSE 182



GEGRÜNDET  
1854

FERNAND SCHULTZ-WETTEL



# G. Söhlke Nachf.

Inhaber Heinrich Mehlis

Spielwaren-Fabrik und Handlung

Grosse Ausstellung

**Berlin W., Markgrafenstr. 58**

Reich illustrierter Katalog 66 (mit über  
300 Illustrationen) gratis und franco.



J. Müller.

# DIE SECESSION IM SPIELZEUG.

Auch in der Spielzeugsbranche hat sich in den letzten Jahren eine Secession vollzogen. Die Führer in dieser neuen Bewegung, zu denen nicht nur Künstler und Kunstfreunde zählen, sondern denen glücklicherweise auch einer der angesehensten Spielzeugsfabrikanten Deutschlands, nämlich Herr Heinrich Mehliß, der Inhaber der Firma, G. Söhle Nachf., Berlin, angehört, streben danach, die Errungenschaften der modernen Technik den Kindern im Spielzeug in leicht fasslicher Weise verständlich zu machen, vor allem aber den Sinn für Schönheit und Kunst bei den Kindern zu wecken. Schönes Spielzeug zu schaffen, ist daher das Ziel dieser Neuerer, aber man muss das Wort „schön“ im modernen Sinne auffassen, denn ein Kind bezeichnet mit Recht auch eine kleine Maschine oder Lokomotive als schön und ist, namentlich wenn es älter und verständiger wird, um so entzückter von dem Geschenk, je mehr das Miniaturwerk der Technik in der exakten Konstruktion den wirklichen Maschinen gleichkommt. Vollkommenheit und Gesetzmässigkeit in der Konstruktion des Spielzeugs werden bei Anwendung eines nicht übertriebenen Naturalismus zur Erreichung der Schönheit notwendig sein. Für unsere Kinder sollten wir Meisterwerke der Spielzeugkunst schaffen und unsere Kleinen lehren, dass die Freude an diesen Werkchen um so länger währt, je behutsamer man sie behandelt. Die Veredlung der Kinder beim Spiel ist das Endziel der Secession im Spielzeug.

*Paul Hildebrandt.*

KUNSTHANDLUNG  
**ERNST ARNOLD**

L. W. GUTBIER

Schloss-Str. DRESDEN Schloss-Str.

**GRAPHISCHES CABINET**

eingrichtet von Prof. H. van de Velde,  
enthaltend eine grosse Sammlung von  
Original-Radierungen, Lithographien,  
Handzeichnungen von den bedeutend-  
sten Künstlern des XIX. Jahrhunderts.

**GEMÄLDE ERSTER  
MODERNER MEISTER.**

~~~~~ AN- UND VERKAUF. ~~~~~  
PERMANENTE AUSSTELLUNG IM  
KUNSTSALON WILSDRUFFERSTR. 1<sup>1</sup>.



**IMBERG & LEFSON  
BUCHDRUCKEREI**

BERNBURGER STRASSE 31 **BERLIN** FERNSPRECH-  
AMT IX 6826

KÜNSTLERISCH · ILLUSTRIERTE · ZEIT-  
SCHRIFTEN · WERKE · BROSCHÜREN  
PROSPEKTE · PREISLISTEN · IN · KÜNST-  
LERISCHEN · SCHRIFTEN · JEDER · ART

**ADOLPH BURCHARDT SOEHNE**

**INH.: ERNST BURCHARDT**

JÄGERSTR. 25 **BERLIN W. 56** JÄGERSTR. 25

TAPETEN MODERNSTER GESCHMACKS-  
RICHTUNG: WALTER LEISTIKOW U. A.  
WANDSTOFFE — CRETONNES — TEKKO  
===== LINCRUSTA. =====

# GEORG BÜXENSTEIN & COMP.

BERLIN SW. 48

ÜBERNIMMT DIE HERSTELLUNG JEDER  
ART VON CLICHES IN PHOTOTYP  
IE, AUTOTYP  
IE, CHROMOTYP  
IE NACH DEM  
DREI- UND VIERFARBENDRUCKSYSTEM.  
HELIOGRAVUREN UND KUPFERDRUCK

BERLINER SPEDITIONS-  
UND LAGERHAUS-A.-G.

vorm.

## BARTZ & Co.

FILIALE: W., POTSDAMERSTRASSE No. 112b

Sachgemässe Abholung, Verpackung,  
Expedition und Transport von Ge-  
mälden und anderen Kunstwerken  
: : : : : Möbeltransport : : : : :

Innen-Strassen-Transparent  
**Plakate**  
nach eigens für jeden Zweck  
neugefertigten Künstler-  
Entwürfen  
**Hollerbaum & Schmidt**  
Berlin N.  
Remickendorferstr. 56

Die Reproduktion des Ausstellungs-Plakat  
der Seccession erfolgte durch die Kunstanstalt  
**Hollerbaum & Schmidt, Berlin N. 65**

---

# ROBERT KELLER

BÜLOW-STRASSE 104 BERLIN W. BÜLOW-STRASSE 104

AUSFÜHRUNG SÄMMTLICHER  
TAPEZIERER- U. DEKORATIONS-  
===== ARBEITEN =====

SPECIALITÄT:  
WOHNUNGS-EINRICHTUNGEN.

---

Auskunft über die hier angezeigten  
Malschulen wird im Sekretariat der  
Secession gern erteilt ~ ~ ~ ~

# MALSCHULEN

LEO FRH. VON KÖNIG

Berlin NW., Schleswiger Ufer 11  
Malschule

Mal- und Zeichen-Unterricht für Herren  
und Damen

FRITZ RHEIN

Berlin W., Hildebrandstrasse 12

ERICH HANCKE

Berlin W., Kurfürstenstrasse 118  
Malschule

Zeichnen und Malen nach lebendem Modell

HEINRICH HÜBNER

Mal- und Zeichen-Schule für Damen

Beginn am 1. Oktober

Anmeldung: Berlin W., Kurfürstenstrasse 128,  
Gartenhaus

# MALSCHULEN

Privat-Malschule

LOUIS CORINTH

Akt, Portrait und Kompositionslehre von Oktober an  
Anmeldung: Berlin NW., Klopstockstrasse 52

Malschule von

ELISABETH VON HAHN

und

HEDWIG RUETZ

Berlin, Schaperstrasse 35

PAUL BAUM

Mal- und Zeichenunterricht im Juni, Juli und  
August in *Holland, Sluis bei Bruges*

Malschule für Herren und Damen

Berlin, Schöneberger Ufer 40

KONRAD VON KARDORFF



PAUL CASSIRER  
KUNSTAUSSTELLUNG  
BERLIN W., VICTORIASTRASSE 35



MAI BIS 15. JUNI 1904:  
SONDERAUSSTELLUNG  
PAUL CÉZANNE

# Paul Cassirer

Kunstaussstellung


Berlin W. · Victoriastraße 35



15. Juni bis 15. September 1904:

## Sommerausstellung

Werke von Liebermann, Leistikow,  
Corinth, Slevogt, Ulrich Zübner,  
Manet, Monet, Sisley, Pissaro,  
Cézanne, Israëls u. a. — Werke  
alter Meister — Plastiken von Gaul,  
Klimsch, Tuaille, Friedrich u. a.




# O. WEBER

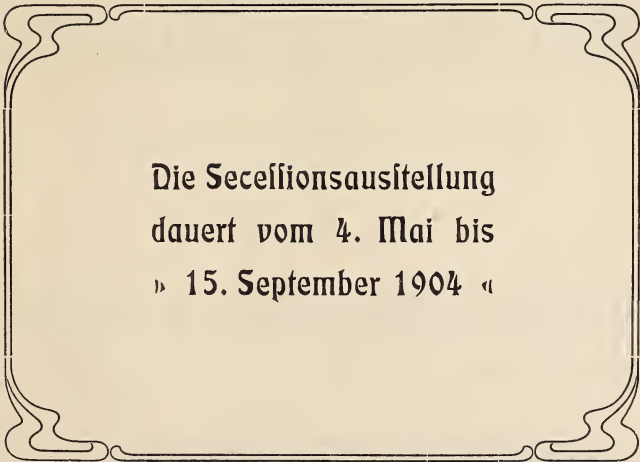
Inhaber der G. Bosse'schen Gemälderahmen - Fabrik  
Derfflingerstr. 28 BERLIN W. (nahe Lützowstr.)

## Rahmen für Gemälde

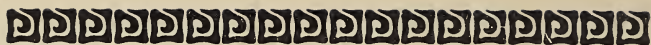
Rahmen nach Angaben der bedeutendsten Künstler \*  
Einrahmung aller Arten Bilder \* Vergolderei von Zimmer-  
Dekorationen \* Rahmen in feinsten französischen Mustern



---



Die Secessionsausstellung  
dauert vom 4. Mai bis  
» 15. September 1904 «



» » » » Künstlerische « « « «  
Wohnungs = Einrichtungen.



Zur zwanglosen unentgeltlichen Besichtigung  
unserer soeben eröffneten neu eingerichteten

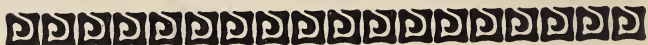
Ausstellung für » »  
Innen = Dekoration

Berlin W., Friedrichstrasse 77

» » » I., II., III. Etage « « «

laden höflichst ein

**CARL MÜLLER & COMP.**  
Hof-Möbelfabrikanten und Hof-Dekorateure.









GETTY RESEARCH INSTITUTE



3 3125 01065 6987

