

今治市農會要覽

昭和十一年

特256

224



始

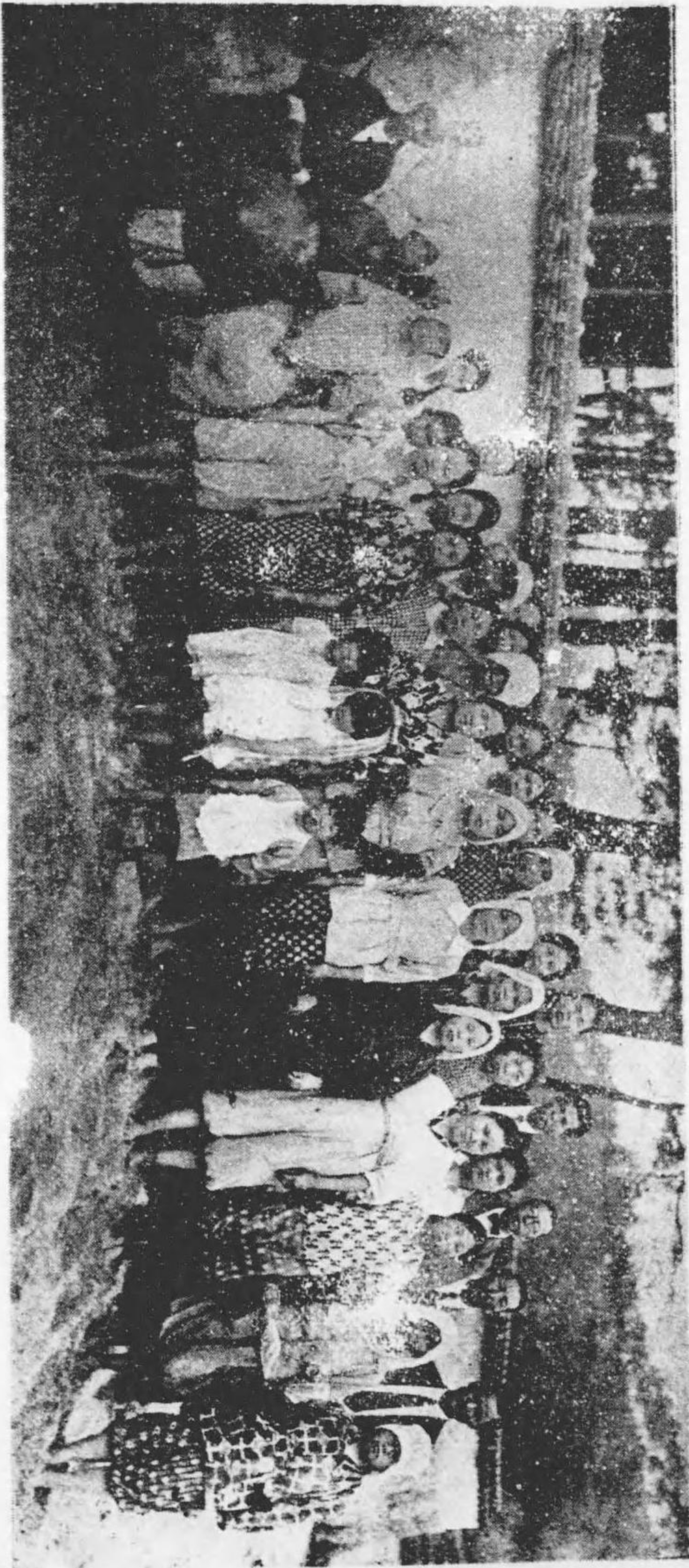


特 251
224

今治市農會要覽目次

第一	位置及地勢	一
第二	沿	一
第三	耕地面積及農家戶數	二
第四	米作付反別及收穫高	三
第五	麥作付反別及收穫高	四
第六	食用農產物	五
第七	園藝農產物	七
第八	工業農產物	四
第九	綠肥農產物	五
第二〇	養蠶物	六
第二一	養禽畜	六
第二二	家畜	八
第二三	他家	八
第二四	農會	八
第二五	其ノ他ノ農業團體	八
附	蔬菜集約栽培指導地成績	九

一一一三二四七五五
一一一八八六六五四七五四三二一一



服業作の員合組行實事農人婦井石

今治市農會要覽

第十一、位置及地勢

東經 一三三度〇一分

北緯 三四度四分

今治市ハ愛媛縣ノ東北部ニ位シテ、東ハ燧洋ニ面シ遙ニ四坂島ヲ望ム、北ニハ大島、大三島等ノ諸島嶼ト相對シテ、南ハ葦社川ヲ隔テ、立花村ニ接シ、西ハ日高、乃万ノ兩村ニ連リ、北ノ一部ハ波止濱町ト境ヲナシ、而シテ殆ド阪神ト關門トノ中央ニ當リ前面ノ來島海峽ヲ擁シテ、瀬戸内海ノ咽喉ヲナシ、東西航路ノ要衝デアアル。又海上三十哩ヲ隔テ、中國ノ尾道市ト相對ス。

地勢ハ平坦デアリテ唯西部ニ近見山北部ニ伊賀山ノ一丘地ヲ有シ、地質ハ沖積層ノ砂壤土デアアル。

第一、沿革

大正九年二月市制施行ト同時ニ町村農會ヲ解散シテ市農會ヲ組織シ事務所ヲ市役所内ニ置キ田坂庄三郎氏ヲ會長ニ河上喜勢治氏ヲ副會長ニ選任シ爾來改選毎ニ重任シ又昭和八年二月近見村ヲ合併ト同時ニ同村農會ヲ併合シ



今日ニ及ビ現在會員千五百四十四名 經費年額約六千圓テアル事業トシテハ現在技術員三名ヲ置キ農事各般ニ巨ル獎勵幹旋ヲナシツ、アルガ參考ノタメ重ナル事業ヲ列記スレバ左ノ通りテアル
 抽出米品評會、蔬菜品評會開催、講習講話會開催、農事視察員派遣 中堅青年指導 肥料共同購入幹旋、米麥採種團經營、共同苗代設置獎勵、蔬菜改良、温床設置獎勵、綠肥及自給肥料獎勵、野蠻農具改良獎勵、産米改良獎勵、病虫害防除獎勵養鶏組合、農事實行組合指導獎勵、園藝獎勵、堆肥舍設置獎勵ソノ他生産物販賣改善問題有利副業ノ選定ニ努力シツ、アリ

第二、耕地面積及農家戸數

一、一毛作田地及二毛以上作田地ノ反別

桑果樹其他樹木ヲ植付ケタルモノ	一毛作田地		二毛作以上ノ田地		合計
	其他	計	普通ノ裏作	綠肥作物	
	三三、三三〇〇	三三、三三〇〇	二九四、二五〇六	六四〇〇〇	三〇〇、六〇〇六
合計					三三三、〇〇六

二、牛馬耕又ガス田畑反別

田畑反別	自作		小作		合計
	自作	小作	自作	小作	
田	九七町四九二六步	三五町五〇一〇	三五町五〇一〇	五八町〇〇七	三五町〇〇六
畑	七町八五〇〇				二二町八〇〇
合計					四三、八〇六

三、自作田畑及小作田畑ノ各反別

反別	自作田畑		小作田畑		合計
	自作	小作	自作	小作	
田	九七町四九二六步	三五町五〇一〇	三五町五〇一〇	五八町〇〇七	三五町〇〇六
畑	七町八五〇〇				二二町八〇〇
合計					四三、八〇六

四、總戸數及專業、並ニ兼業各農家ノ戸數

戸數	總戸數		專業農家		兼業農家		合計
	自作農家	小作農家	自作兼小作農家	小作兼自作農家	自作兼小作農家	小作兼自作農家	
田	一、一〇〇戸	五八五戸	一〇六戸	一〇六戸	一〇六戸	一〇六戸	六九二戸
畑	一三五戸	一三五戸	三〇一戸	三〇一戸	三〇一戸	三〇一戸	六〇二戸
合計							一、二九四戸

第四、米作付反別及收穫高

第六、食用農產物

大豆	種別	年次	作付反別			收穫高			價格						
			作付反	收穫高	價格	作付反	收穫高	價格	作付反	收穫高	價格				
大豆	種別	昭和十年	八五	八五	八五	八三	八二	八二	一、三九四	一、四二二	六六〇	八四五	一、三四〇	一、四六〇	一、五二〇
		昭和九年	八五	八五	八五	八三	八二	八二	一、三九四	一、四二二	六六〇	八四五	一、三四〇	一、四六〇	一、五二〇
		昭和八年	八五	八五	八五	八三	八二	八二	一、三九四	一、四二二	六六〇	八四五	一、三四〇	一、四六〇	一、五二〇
		昭和七年	八五	八五	八五	八三	八二	八二	一、三九四	一、四二二	六六〇	八四五	一、三四〇	一、四六〇	一、五二〇
		昭和六年	八五	八五	八五	八三	八二	八二	一、三九四	一、四二二	六六〇	八四五	一、三四〇	一、四六〇	一、五二〇
		昭和五年	八五	八五	八五	八三	八二	八二	一、三九四	一、四二二	六六〇	八四五	一、三四〇	一、四六〇	一、五二〇
		昭和四年	八五	八五	八五	八三	八二	八二	一、三九四	一、四二二	六六〇	八四五	一、三四〇	一、四六〇	一、五二〇
		昭和三年	八五	八五	八五	八三	八二	八二	一、三九四	一、四二二	六六〇	八四五	一、三四〇	一、四六〇	一、五二〇
		昭和二年	八五	八五	八五	八三	八二	八二	一、三九四	一、四二二	六六〇	八四五	一、三四〇	一、四六〇	一、五二〇
		昭和七年	八五	八五	八五	八三	八二	八二	一、三九四	一、四二二	六六〇	八四五	一、三四〇	一、四六〇	一、五二〇
昭和六年	八五	八五	八五	八三	八二	八二	一、三九四	一、四二二	六六〇	八四五	一、三四〇	一、四六〇	一、五二〇		
昭和五年	八五	八五	八五	八三	八二	八二	一、三九四	一、四二二	六六〇	八四五	一、三四〇	一、四六〇	一、五二〇		
昭和四年	八五	八五	八五	八三	八二	八二	一、三九四	一、四二二	六六〇	八四五	一、三四〇	一、四六〇	一、五二〇		
昭和三年	八五	八五	八五	八三	八二	八二	一、三九四	一、四二二	六六〇	八四五	一、三四〇	一、四六〇	一、五二〇		
昭和二年	八五	八五	八五	八三	八二	八二	一、三九四	一、四二二	六六〇	八四五	一、三四〇	一、四六〇	一、五二〇		

第五、麥作付反別及收穫高

年次	作付反別			收穫高			價格		
	大麥	裸麥	小麥	大麥	裸麥	小麥	大麥	裸麥	小麥
昭和十年	三七六	三七六	三〇〇	九八六	八六四	四五一	七二二	六三三	六五四
昭和九年	三七六	三七六	三〇〇	九八六	八六四	四五一	七二二	六三三	六五四
昭和八年	三七六	三七六	三〇〇	九八六	八六四	四五一	七二二	六三三	六五四
昭和七年	三七六	三七六	三〇〇	九八六	八六四	四五一	七二二	六三三	六五四
昭和六年	三七六	三七六	三〇〇	九八六	八六四	四五一	七二二	六三三	六五四
昭和五年	三七六	三七六	三〇〇	九八六	八六四	四五一	七二二	六三三	六五四
昭和四年	三七六	三七六	三〇〇	九八六	八六四	四五一	七二二	六三三	六五四
昭和三年	三七六	三七六	三〇〇	九八六	八六四	四五一	七二二	六三三	六五四
昭和二年	三七六	三七六	三〇〇	九八六	八六四	四五一	七二二	六三三	六五四

第七、園藝農産物

價格合計	馬鈴薯			甘藷			蕎麥		
	價格	收穫高	作付反別	價格	收穫高	作付反別	價格	收穫高	作付反別
一四、四九四	二、〇九三	一三、九五〇	二二反	一〇、〇〇〇	一三、〇〇〇	二五〇反	七、〇〇〇	六、七〇〇	七反
六、五二七	一、三六五	一〇、五〇〇	三〇	四、四四六	四、四六〇	二四七	二、六	二、八	
一三、〇八九	一、三三三	八、七五〇	二五	八、九四八	一一、三〇〇	二四九	三、四	六、七	
九、一四八	六、二六	五、六〇〇	一六	六、七八〇	一〇、七五〇	二四五	六、六	八	
四、八九七	六、二六	五、六〇〇	一六	三、三〇〇	六、〇〇〇	一六五	九	七	
七、三三八	七、三三	四、九〇〇	一四	五、一八四	六、四〇〇	一六二	八	七、九	
一四、二〇八	一、〇五〇	四、一〇〇	二二	一一、〇八四	六、五、一〇〇	一六三	六、五	七	
一〇、六七〇	八、八六	三、八五〇	一一	七、八〇〇	六、〇〇〇	一五〇	三、四	五	
一一、四四五	一、一三八	四、五五〇	一三	七、八七二	六、〇、五〇〇	一六四	九	八	

價格合計	玉蜀黍			キビ			粟			小豆		
	價格	收穫高	作付反別	價格	收穫高	作付反別	價格	收穫高	作付反別	價格	收穫高	作付反別
二六、四二三	二、六四	二、五三	三反	七、〇〇〇	一、五五	一五反	二、八八	一、六六	一六反	二、五〇	一、〇〇	二反
一、八	一、一	一、三		八、五	一、五		八、五	一、七		六、〇	三、二	
二、二	二、二	三		八、八	二、二		二、八	一、六		二、七	九、二	
一、四	二、二	三		六、四	八、八		一、七	一、四		一、六	九、二	
二、二	二、二	三		七、三	九、九		六、三	九、九		一、六	八、一〇	
二、〇	二、二	三		一、九	三、三		二、〇	一、〇		一、六	一〇、二	
二、二	二、二	三		三、三	三、三		一、六	一、三		一、〇	一〇、三	
二、〇	二、二	三		九	七、七		一、〇	八、八		一、〇	一〇、三	
二、〇	二、二	三		三、三	七、七		三、〇〇	一〇		一、〇	一〇、三	

一、果

モ	ウ	ネー オレ ンシ	ナツ ミカ ン	ミ カ ン	昭和十年		昭和九年		昭和八年		昭和七年		昭和六年		昭和五年		昭和四年		昭和三年		昭和二年		
					價	收	價	收	價	收	價	收	價	收	價	收	價	收	價	收	價	收	價
格	格	格	格	格	格	高	高	格	高	格	高	格	高	格	高	格	高	格	高	格	高	格	高
一七五	一三五	一〇七	五〇〇	七二〇	二七〇	七〇〇	四〇〇	一五〇	四八〇	一四〇	四八〇	一三〇	四〇〇	一七〇	二四〇	一〇〇	二四〇	一〇〇	二四〇	一〇〇	二四〇	一〇〇	二四〇
〇〇	〇〇	〇〇	〇〇	〇〇	〇〇	〇〇	〇〇	〇〇	〇〇	〇〇	〇〇	〇〇	〇〇	〇〇	〇〇	〇〇	〇〇	〇〇	〇〇	〇〇	〇〇	〇〇	〇〇
一七五	一三五	一〇七	五〇〇	七二〇	二七〇	七〇〇	四〇〇	一五〇	四八〇	一四〇	四八〇	一三〇	四〇〇	一七〇	二四〇	一〇〇	二四〇	一〇〇	二四〇	一〇〇	二四〇	一〇〇	二四〇
〇〇	〇〇	〇〇	〇〇	〇〇	〇〇	〇〇	〇〇	〇〇	〇〇	〇〇	〇〇	〇〇	〇〇	〇〇	〇〇	〇〇	〇〇	〇〇	〇〇	〇〇	〇〇	〇〇	〇〇

二、蔬菜花卉

ナ	カ	ア ド ウ	其 他 ノ 柑 橘 類	枇 杷	昭和十年		昭和九年		昭和八年		昭和七年		昭和六年		昭和五年		昭和四年		昭和三年		昭和二年		
					價	收	價	收	價	收	價	收	價	收	價	收	價	收	價	收	價	收	價
格	格	格	格	格	格	高	高	格	高	格	高	格	高	格	高	格	高	格	高	格	高	格	高
一、三三五	二、一四五	四、一三	一七五	一、三〇〇	五、三〇〇	四、二九〇	二、八六〇	一、〇〇五	七、一五〇	二、八六〇	一、三三八	二、〇四五	一、五二〇	七、六六〇	二、〇五五	六、八五〇	二、〇五五	四、七八〇	二、七九	一、〇三五	二、七九	一、〇三五	二、七九
〇〇	〇〇	〇〇	〇〇	〇〇	〇〇	〇〇	〇〇	〇〇	〇〇	〇〇	〇〇	〇〇	〇〇	〇〇	〇〇	〇〇	〇〇	〇〇	〇〇	〇〇	〇〇	〇〇	〇〇
一、三三五	二、一四五	四、一三	一七五	一、三〇〇	五、三〇〇	四、二九〇	二、八六〇	一、〇〇五	七、一五〇	二、八六〇	一、三三八	二、〇四五	一、五二〇	七、六六〇	二、〇五五	六、八五〇	二、〇五五	四、七八〇	二、七九	一、〇三五	二、七九	一、〇三五	二、七九
〇〇	〇〇	〇〇	〇〇	〇〇	〇〇	〇〇	〇〇	〇〇	〇〇	〇〇	〇〇	〇〇	〇〇	〇〇	〇〇	〇〇	〇〇	〇〇	〇〇	〇〇	〇〇	〇〇	〇〇

種別	年次	南カボチャ			西スイカ			マクワウリ			茄子			トマト		
		作付反別	收穫高	價格	作付反別	收穫高	價格	作付反別	收穫高	價格	作付反別	收穫高	價格	作付反別	收穫高	價格
	昭和十年	二九反	八、七〇〇	一、一三三	二八反	九、八〇〇	一、四七〇	一反	三〇〇	一八反	二五、五〇〇	三、〇六〇	八反	二、四〇〇	三二二	
	昭和九年	三〇	九、〇〇〇	一、一七〇	二五	一〇、〇〇〇	一、五〇〇	一	三〇〇	八〇	二四、〇〇〇	二、八八〇	九	二、七〇〇	四三三	
	昭和八年	三〇	九、〇〇〇	九〇〇	二八	一一、二〇〇	一、三四〇	一	三〇〇	一二五	三七、五〇〇	三、七五〇	八	二、四〇〇	三六〇	
	昭和七年	二六	八、〇〇〇	八七二	一六	九、七〇〇	一、四一五	一	三〇〇	八九	二八、〇五〇	二、八六六	七	二、一〇〇	三二五	
	昭和六年	二五	七、五〇〇	八三五	五	二、〇〇〇	二六〇	一	三〇〇	七〇	二二、〇〇〇	二、二〇〇	五	一、五〇〇	三〇〇	
	昭和五年	二四	七、二〇〇	一、四四〇	二	二、〇〇〇	四〇〇	二	六〇〇	七〇	二二、三〇〇	二、一三〇	四	一、二〇〇	二四二	
	昭和四年	二五	七、五〇〇	一、三五〇	六	二、四〇〇	六〇〇	一	一〇〇	七〇	二二、〇〇〇	五、一五〇	一	一〇〇	〇〇〇	
	昭和三年	三〇	九、〇〇〇	一、八〇〇	五	二、〇〇〇	五〇〇	一	一〇〇	七〇	二二、〇〇〇	五、二五〇	一	一〇〇	〇〇〇	
	昭和二年	三三	九、六〇〇	一、九二〇	一	四、二〇〇	一、〇五〇	一	一〇〇	六五	一九、五〇〇	四、八七五	一	一〇〇	〇〇〇	

種別	年次	インゲンメ			蠶豆			豌豆			越瓜		
		作付反別	收穫高	價格	作付反別	收穫高	價格	作付反別	收穫高	價格	作付反別	收穫高	價格
	昭和十年	六反	二五石	二五石	八二反	九八石	一、八三三	二反	二二石	四三三	二反	二二石	四三三
	昭和九年	六	二五	二七〇	八一	九七	一、三八三	三	三〇	四〇〇	三	三〇	四〇〇
	昭和八年	六	二五	二七〇	八〇	九六	一、五三六	三	三〇	四〇〇	三	三〇	四〇〇
	昭和七年	六	二五	二七〇	七五	九七	一、三八三	三	三〇	四〇〇	三	三〇	四〇〇
	昭和六年	六	二五	二七〇	四六	五五	一、三五〇	三	三〇	四〇〇	三	三〇	四〇〇
	昭和五年	六	二五	二七〇	四五	五四	一、四三二	三	三〇	四〇〇	三	三〇	四〇〇
	昭和四年	六	二五	二七〇	四八	五八	一、四四〇	三	三〇	四〇〇	三	三〇	四〇〇
	昭和三年	六	二五	二七〇	五〇	六〇	一、二一〇	三	三〇	四〇〇	三	三〇	四〇〇
	昭和二年	六	二五	二七〇	四八	五八	一、〇四四	三	三〇	四〇〇	三	三〇	四〇〇

甘 藍	漬 菜	蓮 根	葱	頭 葱
一、四〇〇 一、二〇〇 一、〇〇〇	三、二〇〇 四、〇〇〇 四、八〇〇	一、八四八 六、六〇〇 六、六〇〇	一、六八〇 一、二〇〇 一、二〇〇	三、五〇〇 三、五〇〇 三、五〇〇
八〇〇 一、〇〇〇 一、二〇〇	三、一六〇 三、九〇〇 三、五〇〇	一、二二二 四、四〇〇 四、〇〇〇	一、三九五 九、三〇〇 九、三〇〇	二、〇〇〇 二、〇〇〇 二、〇〇〇
一、八〇〇 一、五〇〇 一、〇〇〇	一、九〇〇 三、八〇〇 三、五〇〇	一、五二八 六、六〇〇 六、六〇〇	一、三〇五 八、七〇〇 八、七〇〇	二、八五〇 一、九〇〇 一、九〇〇
七二〇 一、一〇〇 一、〇〇〇	一、六七五 三、三〇〇 三、五〇〇	九六〇 四、八〇〇 四、八〇〇	八四〇 八、四〇〇 八、四〇〇	六〇〇 五〇〇 五〇〇
五〇〇 五〇〇 一〇〇	一、六〇〇 三、三〇〇 三、〇〇〇	一、〇八〇 五、四〇〇 五、四〇〇	八二〇 八、一〇〇 八、一〇〇	四〇〇 四〇〇 四〇〇
一〇〇 一〇〇 一〇〇	一、九五〇 三、三〇〇 三、五〇〇	一、三三〇 六、六〇〇 六、六〇〇	一、三三〇 六、六〇〇 六、六〇〇	七二〇 四〇〇 四〇〇
一〇〇 一〇〇 一〇〇	三、七三〇 三、一〇〇 三、〇〇〇	一、六八〇 四、二〇〇 四、二〇〇	一、六五〇 六、六〇〇 六、六〇〇	一〇〇 一〇〇 一〇〇
一〇〇 一〇〇 一〇〇	三、一〇〇 三、一〇〇 三、一〇〇	二、一六〇 四、八〇〇 四、八〇〇	六三〇 六、三〇〇 六、三〇〇	一〇〇 一〇〇 一〇〇
九〇〇 四五〇 一〇〇	一、六二五 三、三〇〇 三、五〇〇	一、四二七 三、二五〇 三、二五〇	一、八〇〇 六、〇〇〇 六、〇〇〇	一、四〇〇 七〇〇 七〇〇

里 芋	牛 蒡	胡 蘿 蔔	蕪 菁	生 大 根
二、〇八八 一、一六〇 一、二〇〇	三、四八八 一、三九五 一、三九五	五、二五〇 五、二五〇 五、二五〇	一、四二〇 二、三〇〇 二、三〇〇	六、一〇〇 一、五二〇 一、五二〇
一、二六〇 四、二〇〇 四、二〇〇	二、六二五 七、五〇〇 七、五〇〇	一、二二五 三、七五〇 三、七五〇	二、四八四 二〇、七〇〇 二〇、七〇〇	一一、三九五 一一、三九五〇 一一、三九五〇
一、四五八 八、一〇〇 八、一〇〇	一、四二五 七、二五〇 七、二五〇	六〇〇 四、〇〇〇 四、〇〇〇	一、一五二 一九、二〇〇 一九、二〇〇	一〇、五五〇 一〇、五五〇〇 一〇、五五〇〇
八五五 五、七〇〇 五、七〇〇	七二〇 三、六〇〇 三、六〇〇	四八〇 二、四〇〇 二、四〇〇	一、〇五六 一七、六〇〇 一七、六〇〇	六、三〇〇 九、〇〇〇 九、〇〇〇
六四八 五、四〇〇 五、四〇〇	七〇〇 三、二〇〇 三、二〇〇	四八〇 二、四〇〇 二、四〇〇	一、四七二 一八、四〇〇 一八、四〇〇	六、九二〇 八、六、五〇〇 八、六、五〇〇
一、〇八〇 五、四〇〇 五、四〇〇	九〇〇 三、六〇〇 三、六〇〇	一九八 二、二〇〇 二、二〇〇	二、六五二 一五、六〇〇 一五、六〇〇	六、〇九〇 八、七、〇〇〇 八、七、〇〇〇
一、二四二 五、四〇〇 五、四〇〇	一、九〇〇 三、八〇〇 三、八〇〇	四八〇 二、四〇〇 二、四〇〇	一、六〇〇 一六、〇〇〇 一六、〇〇〇	八、二三五 九、一、五〇〇 九、一、五〇〇
八五五 五、七〇〇 五、七〇〇	一、〇二〇 三、四〇〇 三、四〇〇	三六〇 二、〇〇〇 二、〇〇〇	一、三三五 一六、八〇〇 一六、八〇〇	七、二四〇 九、〇、五〇〇 九、〇、五〇〇
一、三二五 三、七五〇 三、七五〇	一、八〇〇 四、〇〇〇 四、〇〇〇	五二六 一、二〇〇 一、二〇〇	二、六〇〇 二〇、〇〇〇 二〇、〇〇〇	七、四〇〇 九、二、五〇〇 九、二、五〇〇

第八、工藝農産物

種別	年次	價格合計		
		作付反別	收穫高	價格
イ マ	昭和十年	一八〇	四六	石八反
	昭和九年	一五〇	六八	
	昭和八年	一〇〇	八〇	
	昭和七年	二〇五	七二	
	昭和六年	一六〇	四三	
	昭和五年	一三〇	三四	
	昭和四年	一〇〇	二四	
	昭和三年	一〇〇	二四	
	昭和二年	一〇〇	二四	
	昭和一年	一〇〇	二四	
菜種	昭和十年	一〇	石	一反
	昭和九年	六八	四三	
	昭和八年	一〇〇	八〇	
	昭和七年	七〇	五三	
	昭和六年	一四	一一	
	昭和五年	一〇〇	六三	
	昭和四年	一〇〇	六三	
	昭和三年	一〇〇	六三	
	昭和二年	一〇〇	六三	
	昭和一年	一〇〇	六三	
除虫菊	昭和十年	二、三三	四六	石七反
	昭和九年	二、三〇〇	四六〇	
	昭和八年	三六〇	九〇	
	昭和七年	一八〇	六〇	
	昭和六年	一〇八	六〇	
	昭和五年	二二〇	六〇	
	昭和四年	一五〇	六〇	
	昭和三年	一五〇	六〇	
	昭和二年	一五〇	六〇	
	昭和一年	一五〇	六〇	
價格合計	昭和十年	二、五二	四	
	昭和九年	二、五八		
	昭和八年	五六〇		
	昭和七年	四五五		
	昭和六年	二八二		
	昭和五年	二四〇		
	昭和四年	二五〇		
	昭和三年	二五〇		
	昭和二年	二五〇		
	昭和一年	二五〇		

第九、綠肥用作物

種別	年次	價格合計		
		作付反別	收穫高	價格
レンゲ	昭和十年	六、二〇〇	一七	反
	昭和九年	五、四〇〇	一五	
	昭和八年	五、四〇〇	一五	
	昭和七年	一、四八〇	二八	
	昭和六年	六、二〇〇	一七	
	昭和五年	一、四〇〇	四〇	
	昭和四年	一、六、二〇〇	四五	
	昭和三年	一八、〇〇〇	五〇	
	昭和二年	一九、二五〇	五三	
	昭和一年	一九、二五〇	五三	
ソラマメ	昭和十年	一三、五〇〇	三三	反
	昭和九年	一五、七五〇	三五	
	昭和八年	一三、五〇〇	三〇	
	昭和七年	一、三五〇	三	
	昭和六年	九〇〇	二	
	昭和五年	一、一	一	
	昭和四年	一、一	一	
	昭和三年	一、一	一	
	昭和二年	一、一	一	
	昭和一年	一、一	一	
エンドウ	昭和十年	一三、五〇〇	三三	反
	昭和九年	一五、七五〇	三五	
	昭和八年	一三、五〇〇	三〇	
	昭和七年	一、三五〇	三	
	昭和六年	九〇〇	二	
	昭和五年	一、一	一	
	昭和四年	一、一	一	
	昭和三年	一、一	一	
	昭和二年	一、一	一	
	昭和一年	一、一	一	
青刈大豆	昭和十年	九、六〇〇	六四	反
	昭和九年	九、七五〇	六五	
	昭和八年	一一、二五〇	七五	
	昭和七年	三、七五〇	六八	
	昭和六年	九、〇〇〇	六〇	
	昭和五年	五九、五〇〇	四五八	
	昭和四年	五九、二八〇	四五六	
	昭和三年	六三、〇五〇	四八五	
	昭和二年	七五、〇〇〇	五〇〇	
	昭和一年	一、八七五		
其他	昭和十年	四〇〇	二	反
	昭和九年	四〇〇	二	
	昭和八年	一	一	
	昭和七年	一	一	
	昭和六年	一	一	
	昭和五年	一	一	
	昭和四年	一	一	
	昭和三年	一	一	
	昭和二年	一	一	
	昭和一年	一	一	

價格合計
四五
四四四
四三五
三〇六
二三五
一八四九
一八八七
一七四七
二四五二

第一〇、養蠶

蠶

各年末現在

年次	桑園反別	養蠶戶數	掃立數量	收繭高價	價格
昭和二年	一〇〇反	五八	一、七九六	九〇二	四、四二四
昭和三年	二三四	八七	三、二八六	一、一四五	二、九七一
昭和四年	一三三	九九	五、一〇八	二、二四	一〇、四三七
昭和五年	二八	一一〇	六、六九六	二、五五八	八、六三四
昭和六年	八六	七五	三、八〇七	一、六五九	五、二二七
昭和七年	八四	七八	三、三五	一、六二〇	四、六九五
昭和八年	五〇	六四	二、九六	一、四二六	九、五九九
昭和九年	五〇	六六	三、三六	一、二三	八、一九四
昭和十年	四五	五六	一、五三	九六八	六、〇九七

第一一、家禽

各年末現在

年次	飼育戶數	家禽數	價格	個產數	價格
昭和二年	七二七	一三、九五〇	一三、七〇〇	九五三、六〇〇	一九、〇七二
昭和三年	七二	五、五五〇	三三	五、六五〇	八五
昭和四年	七〇三	九、六六〇	五、五八九	六八五、二八〇	一三、七〇六
昭和五年	二	二八三	一一二	一四、四八〇	二二二
昭和六年	六七八	八、九三〇	五、〇四二	六八二、二四〇	一三、六四五
昭和七年	六	二五七	一〇四	一四、〇〇〇	二二六
昭和八年	七〇三	九、六六〇	五、〇四二	六八二、二四〇	一三、六四五
昭和九年	二	二八三	一一二	一四、四八〇	二二二
昭和十年	七二七	一三、九五〇	一三、七〇〇	九五三、六〇〇	一九、〇七二

第一二、家畜

各年末現在

一八

年次	牛			馬			豚			山羊		
	戸數	牝	計	戸數	牝	計	戸數	牝	計	戸數	牝	計
昭和十年	一三三	一三三	二六六	一五	一五	三〇	五	五	一〇	七	七	一四
昭和九年	一三三	一三三	二六六	一五	一五	三〇	五	五	一〇	七	七	一四
昭和八年	一三三	一三三	二六六	一五	一五	三〇	五	五	一〇	七	七	一四
昭和七年	一三三	一三三	二六六	一五	一五	三〇	五	五	一〇	七	七	一四
昭和六年	一三三	一三三	二六六	一五	一五	三〇	五	五	一〇	七	七	一四
昭和五年	一三三	一三三	二六六	一五	一五	三〇	五	五	一〇	七	七	一四
昭和四年	一三三	一三三	二六六	一五	一五	三〇	五	五	一〇	七	七	一四
昭和三年	一三三	一三三	二六六	一五	一五	三〇	五	五	一〇	七	七	一四
昭和二年	一三三	一三三	二六六	一五	一五	三〇	五	五	一〇	七	七	一四
昭和十一年度	一三三	一三三	二六六	一五	一五	三〇	五	五	一〇	七	七	一四

第一三、農會

昭和十一年度

名	稱	事務所位置	會長	副會長	評議員	幹事	職員	會員	昭和一十一年度經費
今治市農會	市役所内	一	一	一	一	一	一	一、五四四	五、六六九

昭和十一年度經費豫算

總經費		收入ノ部		支出ノ部	
金額	内訳	金額	内訳	金額	内訳
五、六六九、五四	會員負擔	二、九〇、五四	市補助	三、八一九、〇〇	事務所費
	市補助	二、七〇〇、〇〇	上級農會補助	一、八二〇、〇〇	會議費
	其他	八五九、〇〇	其他	一、〇七〇、〇〇	事業費
					負擔金
					其他
					其他

第一四、其ノ他ノ農業團體

一、農事改良實行組合

名	稱	地區	組合長	副組合長	組合員數
高地婦人農事改良實行組合	高地	眞木ヒサヨ	眞木ヨシ子		四一

一九

石井婦人農事改良實行組合	石井	矢野	リサ	山田	トヨ	二
大濱農事改良實行組合	大濱	檜垣	寅一	廣瀬	卓一郎	三
近見區農事改良實行組合	近見區	矢野	熊市	越智	滿一	三
高地農事改良實行組合	高地	田ノ窪	政一	井出	幸重	三

農事實行組合活動

高地農事改良實行組合ハ昭和六年二月ノ組織テ「農業智識ノ向上ヲ圖リ以テ農事改良ニ努メ農家經濟ヲ圓滑ナラシムル」ヲ目的トシテ居ル。現在組合員三十二名、組合長ハ當初ヨリ田ノ窪政一之ニ當リ、稻立毛品評會、果實蔬菜ノ品評會開催、病虫害共同驅除、共同販賣、共同購入、青少年ノ教育ノ獎勵、畜牛購入、頼母子講ノ開設、農繁託兒所ノ設置、農事視察員ノ派遣、据置貯金ノ勵行、講習講話會ノ開催等各般ノ事業ヲナシ、毎月一回例會ヲ實施シテ協議申合ヲナシ、又婦人部ヲ設ケテ婦人ノ自覺ヲ促シ、優秀ナル成績ヲ擧ゲツ、アル。

石井婦人農事改良實行組合ハ昭和八年ノ組織テ矢野リサ、上田トヨ、幹部トナリ農會指導ノ下ニ家庭經濟ノ改善、貯蓄ノ實行、蔬菜品評會、農繁託兒所ノ開催等婦人ノ立場ヨリ農事ノ改良ニ努力シ、殊ニ婦人ノ活動ニ便スル爲作業用モンベ着用ヲ決議シ、昭和十年ヨリ之ヲ實行シツ、アリ將來大ニ囑望セラレツ、アリ。

一、養蠶實行組合

名	稱	地	區	組合長	副組合長	組合員數
今治市養蠶實行組合		日吉、別宮、今治村、藏敷		田坂庄三郎	渡部庄吉	四三
今治市近見養蠶實行組合		石井、大新田、大濱		井出要吉	矢野藤平	一六

二、養鶏組合

名	稱	地	區	組合長	副組合長	組合員數
今治市養鶏組合		日吉、別宮、今治村、藏敷		飯野鶴吉	相原格一	一三〇
今治市近見養鶏組合		石井、大新田、大濱		長谷部盛人	矢野明	一六〇

附 蔬菜集約栽培指導地成績

目的
市内各字ニ五ヶ所ノ蔬菜集約栽培指導地ヲ設置シ小面積ニ於ケル土地利用ヲ計リ品質ノ改善ト多收穫ヲ得ル研究ヲナシ其ノ結果ニ準據シテ一般蔬菜栽培獎勵ニ資セントス

各區一反步宛、作付順序及栽培作物ノ選定ハ各擔當者ノ研究設計ニ委ネ設計内容ニ付テハ指導シ擔當者ニハ栽培誌ヲ交付シ其ノ成績ヲ提出セシム

指導地成績ノ概要

指導地中集計面積ノ廣狹ハ運用ノ程度ヲ示ス 各指導地ヲ調査スルニ各作物共市場出廻ニ週間以上早ク爲ニ普通一般栽培者ヨリ販賣有利ニシテ胡瓜、茄子、西瓜、蕃茄、菜豆、ノ如キハ其ノ成績良好ナリ
葉採類ハ殆ド人糞尿ヲ施用シ金肥ノ施用少ク間引ノ期間ヨリ販賣ニ供シ其ノ期間長キ結果相當利益ヲ見タリ根菜類ハ出廻期一般ト異ナルコトナク普通價格ヲ以テ販賣セリ
之ヲ要スルニ前年ニ比シ生産物ハ著シク向上シ集約土地ノ運用宜シキヲ得各擔當者ハ相當ノ收益ヲ見タリ
其ノ一例左表ノ如シ

一反 今治市大字別宮砂河

作物名	面積	前作物	畦間	播種期	收穫期	元肥	追肥	收量	收入金	支出金	殘金
紫蘇	六步	廣島菜	六、〇條	三、八	六、下	下半荷	下一荷		一、八〇	〇、一八	一、六二

白黒菜豆	十六菜豆	胡瓜	トマト ポンチス パークス	干瓢	長茄子
二步	一〇步	五七步	六三步	一〇步	一六〇步
花菜種	花菜種	廣島菜 花菜種	体菜	葱苗	時無大根 体菜
八、〇 一、六	八、〇 四條	八、〇 五、〇	六、〇 二、〇	八、〇 六、〇	四、〇 二、〇
四、一八 三	四、三	四、一五	二上温床	五、六定	五、五定
六	七、中	七、下	六、下	七、中	七、中
豆下二升 又カ五升	下二荷	綿下五升 又カ三升 木灰若干	米麥二斗 又カ三荷	下半荷 又カ二升	下二五荷 又カ八斗
下二荷	下二荷	鍊又カ三斗 又カ三升 下棉四荷 又カ三少	水肥少量	又カ混合 下一荷	下二八荷 棉三枚 又カ三貫
七貫	四貫	一五〇個	七貫	四	一
六、二〇	七、一〇	二八、九五	一四、五〇	五、二〇	六、二七〇
一、二六	〇、二八	五、四四	二、八〇	〇、五二	二四、一〇
四、九四	六、九二	一三、五一	一一、七〇	四、六八	三八、六〇

昭和十一年六月四日印刷發行

發行所 今治市農會

今治市大字藏敷一三四一番地ノ第四

發行者 矢野莊一

今治市今治村甲六〇七番地

印刷所 原商會印刷部

終

