

參考法規其ノ他參考事項

第十一號

蠶種製造廢止屆

記號 場所	口ノ飼育 化性	掃立 蠶兒	品 種 名	原蠶 種製 造者 氏名	掃立 掃立 掃立	廢止 數量	廢止 日期	蟻 量	蠶 數	蟻 量	蠶 兒 繭	廢止 數量	廢止 日期
								(瓦) 蟻					
								瓦					

右及屆出候也

年月日

住所

知事宛

氏名(名稱)印

三八四

第十二號

交雜原蠶種製造許可申請書

記號 場所	口ノ飼育 化性	掃立 蠶兒	品 種 名	原蠶 種製 造者 氏名	掃立 掃立 掃立	廢止 數量	廢止 日期	蟻 量	蠶 數	蟻 量	蠶 兒 繭	廢止 數量	廢止 日期

右許可相成度此段及申請候也

年月日

住所

知事宛

氏名(名稱)印

第十四號

越年(不越年)普通蠶種歩合検査請求書

記號 番號	蠶種	製造 場所	化性	品 種 名	產卵 月日	製造額	母蠶容 器蠶數	再検査 受取 トコ クナ 得 ル モ 再 得 ル ト コ ク ナ ザ モ	受取 トコ クナ 得 ル モ 再 得 ル ト コ ク ナ ザ モ	再検査 受取 トコ クナ 得 ル モ 再 得 ル ト コ ク ナ ザ モ	再検査 受取 トコ クナ 得 ル モ 再 得 ル ト コ ク ナ ザ モ	再検査 受取 トコ クナ 得 ル モ 再 得 ル ト コ ク ナ ザ モ	再検査 受取 トコ クナ 得 ル モ 再 得 ル ト コ ク ナ ザ モ

右及請求候也

年月日

住所

知事宛

氏名(名稱)印

三八五

第十三號

越年(不越年)原蠶種検査請求書

記號 番號	蠶種	製造 場所	化性	品 種 名	產卵 月日	製造額	母蠶容 器蠶數	再検査 受取 トコ クナ 得 ル モ 再 得 ル ト コ ク ナ ザ モ	受取 トコ クナ 得 ル モ 再 得 ル ト コ ク ナ ザ モ	再検査 受取 トコ クナ 得 ル モ 再 得 ル ト コ ク ナ ザ モ	再検査 受取 トコ クナ 得 ル モ 再 得 ル ト コ ク ナ ザ モ	再検査 受取 トコ クナ 得 ル モ 再 得 ル ト コ ク ナ ザ モ	再検査 受取 トコ クナ 得 ル モ 再 得 ル ト コ ク ナ ザ モ

右及請求候也

年月日

住所

知事宛

氏名(名稱)印

道府縣蠶絲業法施行手續標準



第十五號

越年(不越年)普通蠶種再檢查請求書

記號	番號	蠶種製 造場所	化性 品種名	再檢 査額	母 蛾數
				平附 散卵	平附 散卵
				瓦枚	瓦枚

右及請求候也

年月日 住所

氏 名(名稱)印

知事宛

第十六號

蠶種檢查許可申請書

蠶種製 造場所	化性 品名	不越 年	蠶種製 造額	種 繭	繭ノ 檢 査
				數量	及住所
				原蠶種	
				蠶種	
				普通	
				種	
				瓦	

右何ノ事由ニ因リ許可相成度此段及申請候也

年月日 住所

氏 名(名稱)印

知事宛

第十八號

檢査合格證印、封緘證印ノ押捺  
(封緘證紙ノ貼附)請求書

記號 番號	化性 品種名	卵 量	瓦	押捺又ハ貼附ヲ受 ケントスル 容器數

右及請求候也

年月日 住所

氏 名(名稱)印

知事宛

第十七號

移入(輸入)蠶種檢査請求書

製造地	化性 品種名	純粹種、 固定種又 ハ交雜種 別種	檢査 請求額	母 蛾數

右及請求候也

年月日 住所

氏 名(名稱)印

知事宛

備考

檢査請求額ハ框製、袋製其ノ他ノ一蛾別製ニ在リテハ蛾數、平附ニ在リテハ枚數、散卵ニ在リテハ容器數及卵量(瓦)ヲ併記スベシ

道府縣蠶絲業法施行手續標準



第十九號

參考法規其ノ他參考事項

原蠶種檢查屆

蠶種製造者ノ氏名(名稱)	記號番號	化性品種名	檢查額豫定數	検査場所	蠶種検査ノ管理者ノ氏名	検査開始豫定月日	検査終了豫定月日	検査場所

右及届出候也

年月日 住所  
氏 名(名稱)印  
知事宛

第二十號

原蠶種検査成績報告

蠶種製造者ノ氏名(名稱)	記號番號	化性品種名	検査額	検査成績	百分比	検査場所	蠶種製造者ノ氏名(名稱)	記號番號	化性品種名	検査額	検査成績	百分比

右及報告候也

年月日 住所  
氏 名(名稱)印  
知事宛

三八八

第二十一號

繭検査済届

掃立口ノ記號	蠶兒飼育場所	化性品種名	收購數量	合格種検査月日	検査場所	年月日	住所	氏 名(名稱)印

右及届出候也

年月日 住所  
氏 名(名稱)印  
知事宛

道府縣蠶絲業法施行手續標準

第二十二號

桑苗生産届

生産場所	品種名別生産豫定數	仕立法別苗圃ノ面積	検査場所	年月日	住所	氏 名(名稱)印	知事宛

右及届出候也

年月日 住所  
氏 名(名稱)印  
知事宛

三八九



參考法規其ノ他參考事項

第二十三號

桑苗讓渡許可申請書

品種名	本數	仕立法	生産場所	許可ヲ必要トスル事由

右及申請候也

年月日 住所 氏名(名稱)印  
 讓渡人 業種 氏名(名稱)印  
 住所 氏名(名稱)印  
 業種 氏名(名稱)印  
 讓受人 業種 氏名(名稱)印  
 住所 氏名(名稱)印

知事宛

第二十四號

蠶種(生繭)賣買(仲立)(行商)免許願

一 業種  
 二 業主又ハ從業者ノ別  
 右免許相成度此段相願候也

年月日 住所 氏名  
 住所 氏名  
 業種 氏名  
 業主又ハ從業者ノ別 氏名  
 右免許相成度此段相願候也

知事宛

備考

一 業種ハ「蠶種賣買」、「蠶種行商」、「生繭賣買」、「生繭買入」等ト記載スベシ  
 二 從業者ノ場合ニ於テハ雇主連署スベシ

第二十六號

蠶種(桑苗)行商鑑札交付申請書

一 業種  
 二 業主又ハ從業者ノ別  
 右交付相成度此段及申請候也

年月日 住所 氏名  
 住所 氏名  
 業種 氏名  
 業主又ハ從業者ノ別 氏名  
 右交付相成度此段及申請候也

知事宛

備考

一 業種ハ「蠶種製造」、「桑苗生産」、「桑苗賣買」ト記載スベシ  
 二 從業者ノ場合ニ於テハ雇主連署スベシ

第二十五號

蠶種(生繭)賣買(仲立)免許(鑑札有效)期間更新願

一 業種  
 二 免許證(鑑札)ノ番號  
 三 免許ノ期間(鑑札ノ有効期間)  
 右更新相成度此段相願候也

年月日 住所 氏名  
 住所 氏名  
 業種 氏名  
 免許證(鑑札)ノ番號 氏名  
 免許ノ期間(鑑札ノ有効期間) 氏名  
 右更新相成度此段相願候也

知事宛

備考

一 業種ハ「蠶種賣買」、「蠶種行商」、「生繭賣買」、「生繭買入」、「桑苗行商」等ト記載スベシ  
 二 從業者ノ場合ニ於テハ雇主連署スベシ  
 道府縣蠶絲業法施行手續標準



### 共同繭倉庫及共同乾繭裝置助成

#### 規則第五條ニ依ル申請書ノ様式

#### ニ關スル件

大正十四年十二月二十四日  
十四農局第二三五〇號通牒

貴管下ニ於テ大正十四年四月二十三日農林省令第五號共同繭倉庫及共同乾繭裝置助成規則ニ依リ共同繭倉庫並共同乾繭裝置ヲ設置シ助成金ノ交付ヲ受ケムカ爲同規則第五條ニ基キ申請ヲ爲サムトスル者アルトキハ大體別冊様式ニ依リ産業組合以外ノ者ノ場合ニハ之ニ準シ申請セシメラレ貴官ニ於テ同規則第二十二條第二項ニ依リ意見書ヲ添附進達ノ際ニハ該申請事業計畫ニ關シ左記事項ニ付調書添附相成度此段及通牒候也

#### 記

一 事業計畫ノ地區内ニ於ケル繭ノ生産及取引ニ關スル事項

(一) 地區内ノ繭産額(春蠶繭及夏秋蠶繭別)蠶品種ノ統一ノ狀況及府縣内ノ産額及統一狀況トノ比較

(二) 地區内養蠶組合ノ概況及養蠶組合ト本計畫トノ關係

(三) 現在ノ繭取引事情

(1) 概況

(2) 繭市場ノ有無、有ルトキハ其ノ所在地、經營主體、市場設備ノ概要、取引繭ノ出荷地ノ範圍、主ナル購繭者及一年ノ取扱高

(3) 養蠶組合ト製絲業者トノ間ニ正量取引ノ如キ善良ナル取引アルトキハ其ノ概要及取引高

(4) 別ニ繭ノ販賣ヲ目的トスル既設ノ産業組合アラハ其ノ概況及同組合ト本計畫トノ關係

(5) 地區内ノ製絲業者ノ工場所在地、工場主、釜數、原料繭購入先

(6) 地區内及其ノ附近ニ於テ乾繭ノ取引ノ慣習又ハ經驗アラハ其ノ概要

二 地區内ニ於テ繭ノ保管ヲ爲ス倉庫アラハ其ノ所在地、經營主體、倉庫棟數及坪數、收容能力、主タル利用者及其ノ利用概況

三 地區内ニ於テ乾繭場(製絲工場ニ所屬スルモノヲ除ク)アラハ其ノ所在地、經營主體、能力、主タル利用者及其ノ利用概況

四 地區内ニ於ケル金融機關ニシテ將來乾繭ニ對スル金融ニ利用シ得ヘキモノノ所在地、名稱、資本金額

五 事業計畫ニ對スル養蠶業者、製絲業者其ノ他關係業者ノ態度

六 事業計畫ノ中心トナル人物ノ經歷及其ノ適否ニ對スル意見

七 地方廳ニ於テ乾繭取引ノ指導ニ關スル方針及之ニ對シ別ニ獎勵計畫アラハ其ノ計畫

共同繭倉庫及共同乾繭裝置助成金  
交付申請書様式

今般本組合ニ於テ乾繭取引實施ノ目的ヲ以テ共同繭倉庫及共同乾繭裝置設置致度候ニ付大正 年度ニ於テ助成金 圓交付相成度大正十四年農林省令第五號共同繭倉庫及共同乾繭裝置助成規則第五條ニ依リ別紙添附書類相添へ此段及申請候也

主タル事務所ノ所在地

組 合 名

組 合 長 理 事 何

其印

農林大臣殿

添附書類

共同繭倉庫及共同乾繭裝置助成規則第五條ニ依ル申請書ノ様式ニ關スル件

三九三

一 事業計畫書

二 設備要領書

三 費用豫算書

四 業務規程

五 定 款

六 職業別組合員ノ數及其ノ出資口數ヲ記載シタル書類

七 農業倉庫業法第六條ニ依ル認可書寫

注 意

一、株式會社ノ場合ニ在リテハ添附書類第六ハ職業別株主及其ノ所有株式ノ數ヲ記載シタル書類、第七ハ株式會社登記簿抄本ヲ添付スルコト

二、助成金交付申請ノ際末々農業倉庫業法第六條ニ依リ認可ヲ受ケサルトキハ助成金交付許可ノ指令前ニ認可ヲ受ケ其ノ認可書寫ヲ追完スル旨ヲ記載スルコト

事 業 計 畫 書

一、計畫ノ目的

注 意

一、本項ニハ乾繭取引ヲ實施セムトスルニ至リタル事由、繭取引實施區域、差當リ區域内ニ於テ本計畫ニ基キ實施セムトスル乾繭取引ノ數量見込(區域







參考法規其ノ他參考事項

注意

- 一、本表ハ所在場所毎ニ區別シテ作成スルコト
- 二、建物ニ在リテハ藪倉庫、乾燥場、藪取扱場、汽罐場及之等ニ附屬スル下屋等ヲ除キタルモノニツキ一棟毎ニ記載スルコト及同種類ノ建物カニ棟以上アル場合ハ記號ヲ附シ區別ヲ明ニスルコト
- 三、建物ノ構造種類欄ニハ「木造二階建瓦葺」等ト記載スルコト
- 四、設備ニ在リテハ貯藪室、昇降機、乾燥機、汽罐、原動機、煙突、タンク、ポンプ、生藪及半乾燥處理器具ヲ除キタルモノニツキ記載スルコト
- 五、備考欄ニハ新設、増設、改造、買入ノ區別其ノ他參考トナルヘキ事項ノ外建物ニアリテハ延坪數ヲ記載スルコト
- 七、貸付ヲ爲スモノニアリテハ貸付金額、貸付利率及資金調達方法ノ豫定
  - (イ) 貸付金總額 圓
  - 乾燥受寄數量見込 石ニ對シ一石時價 圓ト見積リ其ノ 割以內ヲ貸付クル豫定
  - (ロ) 貸付利率

日歩 錢 厘以內

(ハ) 資金調達ノ方法

資金調達方法ノ豫定ニ付成可ク詳細ニ記載スルコト

注意 組合力直接ニ證券擔保トシテ貸付ヲ爲サス他ノ金融機關ヲシテ金融セシムル計畫ナル場合ニ於テハ其ノ金融機關ノ種類名稱貸付歩合及金利ノ見込ヲ記載スルコト

八、乾燥設備又ハ其ノ設置計畫ヲ有セサル藪倉庫ニ在リテハ保管藪ヲ乾燥スヘキ乾燥所ノ經營主體、乾燥能力、乾燥設備ノ種類、藪取扱場ノ構造及規模概要

場所名	乾藪經營主體ノ種類	乾藪設備ノ種類	乾藪能力	乾藪延坪數	藪取扱場ノ種類	本藪藪所ニ於テ乾燥セラルタル藪ニシテ倉庫ニ寄託セラルヘキ數量見込

注意 本項ハ申請者カ乾燥設備又ハ其ノ設置計畫ヲ有セサル場合ニ記載スヘキモノナレトモ乾燥設備又ハ其ノ設置計畫ヲ有スルモ受寄藪ノ一部カ他

九、起業費及一箇年ノ收支概算  
ノ經營主體ノ乾燥設備ニ依リ乾燥セラルル場合ニハ其ノ乾燥所ニ付記載スルコト

科	日金額	備考
倉庫關係經費	圓	倉庫○棟鐵筋コンクリート 面坪○坪○圓貯藪室延 昇降機○臺○圓其他○
乾燥關係經費		汽罐○式乾燥機○臺○圓、 機○臺○圓、乾燥場○汽罐 ○造○坪○圓、汽罐 ○取○場○造○坪○圓、汽罐 ○圓、生藪及半乾燥處理 具○圓、其他○圓
藪檢定設備		建物○棟 圓、縲絲機○造○坪○圓 返機○窓分○圓其他○圓
附屬建物及設備		事務所○棟○造○坪○圓 ○圓、控所○棟○造○坪○圓 ○圓、什器○圓、其他○
關係經費		土地○坪○圓、整地費○

共同藪倉庫及共同乾燥裝置助成規則第五條ニ依ル申請書ノ様式ニ關スル件

科	目	金額	備考
創立費			
計			

(二) 起業費財源ノ内譯

科	目	金額	備考
拂込出資金			出資○口○口ニ付○圓
農林省助成金			
地方費獎勵金			
低利資金借入金			
銀行借入金			
計			

注意 農林省助成金ノ實際交付金額カ豫定ヨリ減少セラル場合ニ於テ如何ナル方法ニ依リ其ノ財源ヲ調達スルカ豫メ其ノ方法ヲ定メ附記スルコト

(三) 一箇年ノ收支概算  
(イ) 收入



科目	金額	備考
乾藪料	圓	乾藪料一石〇圓〇錢〇〇石分
保管料	圓	保管料一日一石〇圓〇〇石平均〇箇月分
出入庫及證券發行手數料	圓	出入庫手數料一石〇錢〇〇石分證券發行手數料一通〇〇〇通分
藪販賣料	圓	販賣藪旋數量〇石一石當リ
雜收入	圓	空間利用料〇〇圓其他〇〇
計		

(口) 支出

科目	金額	備考
給料	圓	事務員〇人月給〇圓、技術員〇人月給〇圓
雜給	圓	運搬乾燥人夫〇人、火夫〇人、平均日給〇錢〇日分常備夫〇人雜役夫〇人平均月給〇圓
役員報酬	圓	組長報酬〇〇圓其他役員報酬〇〇圓
諸手当	圓	事務員〇人、技術員〇人手當一人平均〇〇圓
會議費	圓	通常總會一回〇〇圓、役員會〇回〇〇圓

科目	金額	備考
旅費	圓	役員及職員出張旅費
賄費	圓	一日〇〇錢延〇〇日分
燃料費	圓	石炭〇〇噸一噸〇〇圓、木炭〇俵一俵〇圓其他〇〇圓
火災保險料	圓	倉庫、乾藪所及附屬建物火災保險料
借地料	圓	〇〇坪一坪一箇月〇〇錢
固定資本銷却費	圓	設備費總額〇〇〇圓〇〇箇年銷却
借入金利息	圓	借入金〇〇圓年〇分〇厘
修繕費	圓	
公課	圓	
雜費	圓	
計		

設備要領書

倉庫、乾藪設備及附屬建物ノ敷地坪數、建坪數(各階別)及所在場所倉庫又ハ乾藪所名稱、所在郡市町村字番地、敷地坪數

種類	建坪數				備考
	一階	二階	三階	計(延坪數)	
倉庫					
同下屋					
乾燥場					
同下屋					
汽罐場					
藪取扱場					
同下屋					
事務所					
生産者控所					
藪格付場					
渡廊下					
便所					
何々					

注意

一、本表及之ニ對應スル圖面ハ倉庫又ハ乾藪設備ノ

共同藪倉庫及共同乾藪裝置助成規則第五條ニ依ル申請書ノ様式ニ關スル件

所在場所二以上アル場合ニハ各所在場所毎ニ之ヲ作成スルコト

二、本表ハ敷地内建物全部ニツキ之ヲ記載スルコト

三、同種類ノ建物カ二棟以上アル場合ニハ圖面ト對照シ得ヘキ記號ヲ附シ一棟毎ニ之ヲ記載スルコト

四、備考欄ニハ構造ノ種類(例ヘハ「鐵筋コンクリ」ト造「木造鐵板葺」等)及新設、増設、改造若ハ買入ノ別等ヲ記載スルコト

敷地内建物及設備ノ配置圖並敷地附近ノ概況圖添附別紙ノ通り

注意  
一、配置圖ハ縮尺百分ノ一、二百分ノ一、又ハ三分ノ一トスルコト

方位、敷地境界線、四隣ノ道路及門ノ位置ヲ記入スルコト

建物ハ種類ヲ記入シ將來擴張ノ計畫アルモノニ付テハ豫メ其位置ヲ定メ置キ之ヲ點線ニテ開示スルコト

同種類ノ建物二棟以上アル場合ニハ記號ヲ附シ設備要領書第一項記載事項ト對照ニ便ナラシム



參考法規其ノ他參考事項

ルコト

- 二、敷地附近概況圖ニハ關係道路附近ノ主ナル建物ノ名稱及方位ヲ記入スルコト
- 前號ノ敷地ハ申請者ノ所有ニ屬スルモノナリヤ否ヤノ別及所有ニ屬セサルモノニ付テハ其ノ使用ノ權利ニ關スル事項

注意 敷地ヲ借入ルル場合ニハ借入ニ關スル契約ノ條項ヲ記載スルカ又ハ其ノ契約書ノ寫ヲ添付スルコト

三 倉庫ニ關スル事項

注意 本項ハ倉庫ノ所在場所二以上アル場合ニハ各所在場所毎ニ之ヲ記載スルコト

(一) 所在地 郡市町村字番地

(イ) 倉庫(附屬下屋共)ノ圖面及仕様添附別紙ノ通り

- 一、倉庫ノ圖面ハ各階平面圖(各階貯藏室平面圖共)建圖及斷面圖ヲ添付スルコト(農林省農務局設計例及別紙「圖面作成上ノ注意」ヲ參照スルコト)
- 二、仕様書ノ作成ニ付テハ別紙「仕様書作成上ノ注意」ヲ參照スルコト

四〇〇

- 三、下屋アルモノハ其ノ圖面及略仕様ヲ添付スルコト(其ノ作成ニ付テハ別紙注意事項ヲ參照スルコト)

四、倉庫力二棟以上アル場合ニハ記號ヲ附シ各棟毎ニ圖面及仕様ヲ添付スルコトヲ要スルコト但構造及規模同一ナル場合ニハ一通ニテモ差支ナキモ此ノ場合ニハ其ノ旨ヲ記載スルコト

(ロ) 保管方法

注意 本項ニハ藪ニ付之ヲ袋詰トナシ或ハ裸藪ノ儘ニテ貯藏室ニ保管スルカ又ハ其ノ他ノ方法ニ依リ保管スルカヲ記載スルコト但シ袋詰ト爲ス場合ハ袋ノ種類ヲ記載スルコト

(ハ) 保管能力

倉庫	貯藏室ノ		倉庫ノ保管	
	立方坪	坪	立方坪ノ保管能力	石
一號倉庫				
二號倉庫				
計				

四 乾藪設備ニ關スル事項

注意 本項ハ乾藪設備ノ所在場所二以上アル場合ニハ各所在場所毎ニ之ヲ記載スルコト

(一) 所在地 郡市町村字番地

(イ) 乾藪機ノ種類及一晝夜ノ本乾藪能力

乾藪機ノ種類	式、號	臺數		一臺ノ能力	計
		貫	貫		
合	計				

圖面並構造及作用ノ説明書添附別紙ノ通り

(ロ) 設備上屋(附屬下屋共)ノ圖面及略仕様添附別紙ノ通り

注意

- 一、設備上屋ト言フハ乾藪設備及汽罐ノ上屋ヲ爲ス乾燥場及汽罐場ノ建築物ヲ指稱スルモノナリ
- 二、圖面ハ平面圖(一部ニ階造ノモノハ各階平面圖)及斷面圖ヲ添付スルコト
- 三、略仕様ノ作成ニ付テハ別紙「略仕様作成上ノ注意」ヲ參照スルコト
- 四、下屋アルモノハ本屋ノ圖面及略仕様中ニ含メテ

共同藪倉庫及共同乾藪裝置助成規則第五條ニ依ル申請書ノ様式ニ關スル件

之ヲ記載スルコト

- 五、乾藪設備ノ上屋(乾燥場)ト次項ノ藪取扱場トカ同一棟ノ建物内ニアル場合ニハ全部ヲ一圖面、一略仕様ニ作成スルモ差支ナシ但シ圖面中ニハ其ノ區分ヲ明瞭ナラシメ置クト

(ハ) 藪取扱場(附屬下屋共)ノ圖面及略仕様添附別紙ノ通り

注意

- 一、圖面及略仕様ノ作成ニ付テハ前項圖面及略仕様ニ關スル注意ヲ參照スルコト
- 二、藪ノ受付場、秤量室、事務室其ノ他庶務用ノ場所ヲモ藪取扱場ト同一棟ニ設計スル場合ニハ圖面中ニ其ノ區分ヲ明瞭ニスルコト
- (二) 藪取扱場ニ於ケル生藪及半乾藪ノ處理方法並ニ之ニ使用スル機械及器具ノ種類及構造

(例)

- (1) 生藪及半乾藪處理法  
死藪其ノ他ノ汚染藪ヲ撰除シタル上、乾藪機ニ收容シ直乾ト爲スヲ原則トスレ共藪ノ輻輳シタルトキハ一旦半乾燥ヲ施シタル後本乾燥トナスモノトス生藪及半乾藪ハ簞箱ニ收容シ別紙



參考法規其ノ他參考事項

(農林省設計藪處理器具例參照)ノ如ク處理スルカ又ハ藪取扱場ニ畔ヲ造リ置クモノトス

- (2) 藪箱ノ構造
- 添附別紙ノ通り(農林省設計藪處理器具例參照)
- (3) 藪箱一枚ノ收容量
- (4) 藪箱ノ數
- (5) 藪取扱場中藪ヲ處理スヘキ坪數
- (6) 處理能力

斗 枚 坪 石

五 起工及竣工又ハ買入ノ豫定年月日

起工豫定年月日 大正 年 月 日  
竣工豫定年月日 大正 年 月 日

注意 買入ヲ爲スモノニアリテハ買入豫定年月日ヲ

記載スルコト

費用豫算書

倉庫又ハ藪所名稱 所在郡市町村字番地

注意 倉庫又ハ藪設備力二箇所以上ニアル場合ハ

所在場所毎ニ記載スルコト

一 建物

種類	員數	單價	金額	備考
倉庫	坪	圓	圓	
同下屋				
乾燥場				
同下屋				
汽罐場				
藪取扱場				
同下屋				
計				

注意

- 一、同種類ノ建物力二棟以上ノ場合ハ記號ヲ附シ一棟毎ニ記載スルコト
- 二、員數欄ニハ建坪數ヲ記載スルコト
- 三、同一棟ニテ階層ヲ異ニスル建物ニ付テハ階層ノ異ナル部分毎ニ單價ヲ記載スルコト
- 四、備考欄ニハ構造ノ種類各階建坪數總延坪數、延坪ニ對スル單價及新築、改築、増築又ハ買入ノ

二 設備

種類	員數	單價	金額	備考
貯藪室	圓	圓		構造ノ概要
昇降機				種類、動力ノ種類及一時間ノ能力
据付費				名稱、一晝夜ノ本乾能力
乾燥機				名稱、一晝夜ノ本乾能力
据付費				名稱、罐胴ノ長及徑
汽罐				名稱、罐胴ノ長及徑
据付費				常用壓力
煙突				構造ノ概要、高、徑
据付費				

別ヲ記載スルコト

五、構造ノ種類ハ次ノ例ニ倣ヒ記載スルコト

「鐵筋コンクリート造三階建」「木造附卸鐵板葺(下屋)」「木造一部二階建瓦葺」等

六、倉庫内ニ設備スル貯藪室ノ費用ハ次項設備ニ要スル費用欄ニ記載スルコト

原動機	種類、馬力
据付費	
タンク	構造ノ概要大サ
据付費	
ポンプ	種類、動力ノ種類及一時間ノ能力
据付費	
藪箱	
計	

注意

- 一、同種類ノモノニシテ名稱、規模、能力等ヲ異ニスルモノハ各別ニ記載スルコト
  - 二、貯藪室ノ員數欄ニハ貯藪室ノ面坪ヲ記載スルコト
  - 三、備考欄ニハ新設、改造又ハ買入ノ別ヲ記載スルコト
- 三、總計金額  
業務規程  
定款

共同藪倉庫及共同乾燥裝置助成規則第五條ニ依ル申請書ノ様式ニ關スル件











- (一) 根伐ハ總掘、壺掘ノ別及埋戻ノ方法ヲ記載スルコト
  - (二) 杭打チナルトキハ杭ノ種類大サ(生松又ハコンクリート等徑長)及其ノ配列ヲ記載スルコト
  - (三) 割栗石ノ有無及施行厚ヲ記載スルコト
  - (四) 單獨式ナルカ聯合式ナルカヲ記載スルコト
- 壁 工 事
- (一) 壁厚及單筋複筋ノ別ヲ記載スルコト
  - (二) 内壁及窓出入口ノ仕上ケノ大要ヲ記載スルコト
  - (三) 其他特種ノ構造ニツキ記載スルコト
- 天井工事
- (一) 天共ノ構造及其ノ仕上方法ニ付記載スルコト
  - (二) 木 工 事
- 内 壁、窓出入口其他仕上大要ヲ記載スルコト
- 建 具 工 事
- (一) 材種及仕上ケノ大要ヲ記載スルコト
  - (二) 塗 工 事
- (一) ペンキ塗防腐劑塗其ノ他塗工事ニ付記載スルコト
- 二、鐵網コンクリート造
- 材 料

- (一) コンクリート調合ノ割合ヲ記載スルコト
  - (二) セメントモルタル調合ノ割合ヲ記載スルコト
  - (三) 主要木材種及主要材ノ大サ(見込ニテ可)ヲ記載スルコト
- 基礎、軸組、床構造、小屋構造、屋根形狀勾配、屋根葺材料、内外構造、仕上雜作ノ大要及特種構造アルトキハ之ヲ記載スルコト
- 尙倉庫ノ仕様ニ付テハ特ニ耐火防濕構造ヲ詳細ニ記載シ且ツ前記各項ノ外本省ヨリ配付セル設計説明書ニ記載セル事項ヲ包含スルコト
- 貯 籾 室
- 籾倉庫ニ設備スル貯籾室ノ仕様書ハ本省ヨリ配付セル倉庫設計説明書ヲ参照シテ詳細ニ記載スルコト
- 乾燥場、籾取扱場、汽罐場、下屋
- 乾燥場、籾取扱場、汽罐場及下屋ノ略仕様ハ倉庫ノ仕様ニ準シ其ノ大要ヲ記載スルコト
- 仕様及略仕様作成上ノ一般的注意
- 一、同一建物内ニ用途ヲ異ニスルモノ二以上アルトキハ其名稱毎ニ記載スルコト
  - 二、仕様及略仕様共建物名稱、桁行梁間各階坪數(下屋ハ別ニ記ス)合計坪數、軒高等ヲ記載シ同一名稱ノモノ

二以上アル場合ハ適當ノ記號ヲ付シ建物毎ニ記載スルコト

三、改造、買入、移築及修繕等ノ場合ハ前各項ニ倣ヒ記載シ改造又ハ修繕ノ場合ニアリテハ其部分ノ坪數ヲ記載スルコト

籾倉庫及乾籾装置(附屬籾取扱場)設備計畫ニ關スル參考

一、計畫ノ基礎トナルヘキ數量

共同寄託又ハ共同委託ニ關スル契約ヲ爲シタル數量ヲ基礎トシ之ニ地方ノ實際ノ事情ヲ參酌シ相當確實ナル見込ヲ査定シ之ヲ一ケ年間ノ共同寄託又ハ委託數量トシ此ノ數量ヲ基礎トシテ設備計畫ヲ爲スコト

二、籾 倉 庫

- (1) 前項ノ共同寄託數量ニ對シ其ノ二分ノ一乃至三分ノ一ヲ保管シ得ヘキ規模ノ倉庫ヲ設備スルコト
- (2) 乾籾ハ袋詰トシテ倉庫ノ貯籾室(高拾尺)内ニ通路ヲ設ケ又ハ通路ヲ設クルコトナクシテ收容スルモノトセハ貯籾室一坪ニ付平均二十八石ノ收容能力ヲ有スルモノナレハ此ノ標準ヲ以テ前記數量ヲ收容シ得ヘキ貯籾室ノ坪數ヲ定メ之ニ適當ノ通路(室外)階段又ハ昇降機取付場所ヲ見積リ倉庫ノ規模ヲ決定ス

共同籾倉庫及共同乾籾裝置助成規則第五條ニ依ル申請書ノ様式ニ關スル件 四〇九

ルコト

參 照 (農林省農務局設計例)

- (イ) 間口二間、奥行二間半ノ貯籾室ノ中央ニ通路ヲ設ケテ收容シタル場合ノ能力一二九、五石即チ坪當リ二五、九石
- (ロ) 間口二間半奥行二間半ノ貯籾室ニ通路ヲ設クルコトナクシテ收容シタル場合ノ能力一八七、二石即チ坪當リ三十石
- (ハ) 前記兩者ノ平均坪當リ二十八石

三、乾 籾 機

- (1) 乾籾機一晝夜ノ本乾燥能力ハ春蠶籾最高集中見込數量ニ對シ二分ノ一以上タルコトヲ要スルコト
- (2) 乾燥機ノ規模ハ倉庫ニ寄託スル籾ヲ乾燥スルヲ目的トシ設備スルコト從テ寄託數量ト委託數量トハ大體一致スルコトヲ要ス

四、籾ノ取扱場

- (1) 籾取扱場ノ規模ハ最高集中日二日間ノ集中見込數量ヲ處理シ得ル坪數ヲ有スルコト
- (2) 生籾ヲ簞箱ニ收容シ別紙參考圖ノ如ク處理スルモノトセハ生籾千貫ヲ處理スルニ要スル坪數ハ約十四坪ナリ



參考法規其ノ他參考事項

(3) 藪取扱場ノ規模ハ荷受及秤量等ニ要スル箇所ヲ含マサル坪數ナルコト

共同藪倉庫及共同乾藪所事業報

告ニ關スル件

大正十五年六月七日十五農局第一一四八號通牒  
改正昭和三年五月二十九日三蠶局第一七四號通牒  
十五農局第一一四八號ヲ以テ及通牒候共同藪倉庫及共同乾藪裝助成規則第十九條ニ依ル事業月報、每期收支計算書及每期事業報告書ノ差出方左記ノ通變更相成候條六月分ヨリ左記ニ依リ報告セシメラレ度此段及通牒候也

一 事業月報

當該事業ニ付別冊様式第一號表乃至第六號表ニ依リテ作成シ翌月十日迄ニ之ヲ差出スコト但シ乾燥事業ノミヲ爲スモノニ在リテハ第六號表ニ依リ作成シタルモノノミヲ差出スコト

二 每期收支計算書及每期事業報告書

産業組合及産業組合聯合會ニ在リテハ大正七年八月五日農商務省告示第二百五十二號農業倉庫收支計算書及事業

報告書様式並ニ別紙様式第七號表ニ依リ作成シ之ニ大正十年八月十日農局第一一六九號通牒様式ニ依リ作成シタル財産目錄、貸借對照表、事業報告書及剩餘金處分案ヲ添附シテ遲滞ナク之ヲ差出スコト但シ乾燥ノ事業ノミヲ爲スモノニ在リテハ大正七年八月五日農商務省告示第二百五十二號農業倉庫收支計算書及事業報告書ニ付テハ様式第九號表乃至第九號表ノ三ニ依リ作成シタルモノノミヲ差出スコト

(第一號表)

受寄藪ノ入出庫數量

寄託者別	春蠶		秋蠶		計
	數量	寄託者數	數量	寄託者數	
現月末					
前月末					
入庫					
出庫					
現月末					
前月末					
備考					

藪倉庫所在地  
保管能力

製絲業者	春蠶		夏蠶		計
	數量	寄託者數	數量	寄託者數	
計					
其他					
其ノ					
他					
計					
合計					

注意

- 一、支庫アル場合ニ於テハ本支庫毎ニ別表ニ作成シ更ニ本支庫ヲ合併シタル一表ヲ作成スヘシ
- 二、寄託者數ハ延數ニアラス

共同藪倉庫及共同乾藪所事業報告ニ關スル件

(第一號表ノ二)

藪以外ノ受寄物品目別入出庫數量

品目	前月末		入庫	出庫	現月末		備考
	數量	寄託者數			數量	寄託者數	
合計							

藪倉庫所在地  
保管能力

- 三、本支庫間ノ入出庫ニ付テハ其ノ數量、寄託者數ヲ備考欄ニ記載スヘシ
- 四、數量ハ乾藪ノ重量及容量ヲ併記スヘシ
- 五、受寄藪ニシテ前年ノ産藪及玉藪屑藪ハ之ヲ本表ニ計上記載セス各別表ニ記載スヘシ
- 六、受寄藪ノ損傷等ニ因リ其ノ月末現在數量カ前月末現在數ト入出庫數量トノ差引トノ和ニ一致セサル場合ニ於テハ其ノ事由ヲ備考欄ニ記載スヘシ
- 七、受寄藪ノ讓渡ニ因リ寄託者ニ變更アリタル場合ニ於テハ之ヲ新ナル入出庫トシテ當該欄ニ記載シ尙其ノ數量及寄託者數ヲ備考欄ニ記載スヘシ











參考法規其ノ他參考事項

- リテハ本乾繭ノ重量及容量ヲ記載スヘシ
- 五、乾燥機ヲ繭ノ乾燥以外ニ使用シタル場合ニハ品目及數量ヲ繭取扱場ヲ繭ノ乾燥取扱以外ニ使用シタル場合ニハ其ノ用途及使用期間ヲ附記スヘシ

(第七號表)

乾繭作業年報

乾繭所々在地  
一晝夜本乾繭能力  
作業日數  
一日最高集中量

委託者	委託者別	春夏秋		受託數量	仕上數量	倉庫送數量	備考
		蠶繭別	蠶繭別				
養蠶業者	蠶繭別	春蠶繭	夏蠶繭	委託者數量	委託者數量	委託者數量	
		數量	數量	數量	數量	數量	
計	蠶繭別	春蠶繭	夏蠶繭	委託者數量	委託者數量	委託者數量	
		數量	數量	數量	數量	數量	

合計	製絲業者	買賣業者		其他		合計
		春蠶繭	夏蠶繭	春蠶繭	夏蠶繭	
計	計	計	計	計	計	計
春蠶繭	春蠶繭	春蠶繭	春蠶繭	春蠶繭	春蠶繭	春蠶繭
夏蠶繭	夏蠶繭	夏蠶繭	夏蠶繭	夏蠶繭	夏蠶繭	夏蠶繭
計	計	計	計	計	計	計

注意

- 一、本表ハ乾繭所毎ニ作成シ更ニ各所ヲ合併シタルモノヲ一表ニ作成スヘシ
- 二、委託者數ハ延數ニアラス

- 三、本表ニハ販賣組合ノ加工利用組合ノ利用又ハ農業倉庫受寄物ノ調製ノ何レノ形式ニヨリテ乾燥シタルモノニ拘ラス集計シテ計上スルコト
- 四、數量ハ生繭ニ在リテハ生繭ノ重量及容量ヲ半乾繭ニ在リテハ半乾繭ノ重量及容量ヲ記載スヘシ
- 五、乾燥機ヲ繭ノ乾燥以外ニ使用シタル場合ニハ品目及數量ヲ繭取扱場ヲ繭ノ乾燥取扱以外ニ使用シタル場合ニハ其ノ用途及使用期間ヲ附記スヘシ

共同繭倉庫及共同乾繭裝置助成

規則中改正ニ關スル件

大正十五年九月一日十五農第一〇三六九號次官通牒

今般共同繭倉庫及共同乾繭裝置助成規則中改正公布相成候處右ハ主トシテ農業倉庫業法及同法施行規則ノ改正ニ伴ヒ共同繭倉庫事業ノ主體中ニ産業組合聯合會ヲ加ヘ之方助成金交付申請ノ手續ヲ定メ既ニ助成金交付ノ許可ヲ受ケタル者ヲ助成金交付ノ申請ヲ爲ス場合又ハ新ニ産業組合聯合會

共同繭倉庫及共同乾繭裝置助成規則中改正ニ關スル件

等ニ組織ヲ變更シタル場合ニ於ケル助成金交付申請ノ手續又ハ交付ノ許可ノ效力ニ付便宜ノ取扱ヲ爲シ助成金交付ノ許可ヲ受ケタル者ヨリ農林大臣ニ對スル届出事項ヲ追補スルト同時ニ認可申請ノ事項ヲ整理シ其ノ手續ヲ簡易ナラシメ他ノ法令ニ依リ地方長官ニ於テ認可權ヲ有スル事項ニ付テハ助成規則ニ依リ農林大臣ノ認可ハ之ヲ省略スルコトト致シタル次第ニ有之從テ共同繭倉庫及共同乾繭裝置助成金ノ交付ノ許可ヲ受ケタル者ノ中産業組合、産業組合聯合會、町村農會、郡農會、市農會、同業組合及同業組合聯合會ノ定款又ハ會則ノ變更及右ノ者ニシテ農業倉庫業法第六條ノ認可ヲ受ケタル者ノ業務規程ノ變更ニ對シテハ産業組合法、農會法重要物產同業組合法及農業倉庫業法並之等法律ノ施行規則ニ依ル貴官ノ認可ヲ以テ足ルコトト相成候得共一面共同繭倉庫及共同乾繭事業ニ對シテハ今後共十分ニ當省方針ノ徹底ヲ期シ事業ノ遂行ニ遺憾ナカラシムル要アリ付テハ右ノ場合ニ於ケル認可ニ際シテハ必ス豫メ農林大臣ノ承認ヲ受ケラレ之ニ依リ認可アリタル場合ニハ其ノ旨ヲ農林大臣ニ報告シ尙左記事項ニ付テモ注意相成度右特ニ及通牒候也

記

- 一、共同繭倉庫及共同乾繭裝置計畫ニ付テハ必ス計畫ノ際



ヨリ當省ニ打合セラルヘキコト(從來動モスレハ當省助成方針ニ拘ラス計畫者自身ニ於テ又ハ之カ指導ヲ爲ス府縣ニ於テ共同藪倉庫及共同乾藪裝置設備ノ位置、箇所數、配置等ヲ獨斷決定シ之ニ基キテ組合會社等經營主體ヲ組織シタル上始メテ當省ニ打合ナ爲シ又ハ助成金交付ノ申請ヲ爲シタル向アリ右ハ其ノ計畫及助成ニ支障ヲ來ス場合多キヲ以テ計畫ノ當初ヨリ必ス當省ニ十分ノ打合ヲ爲シ計畫事業ノ遂行上遺憾ナキナ期セラルヘシ)

二、事業ノ計畫及施行ノ任ニ當ルヘキ役員、支配人ノ適否ハ前ニモ通牒置ノ通事業事成就ニ關スル重要ノ事項ナルヲ以テ眞ニ事業ノ目的ヲ達成スル上ニ於テ内外ニ對シ遺憾ナキ者ヲ選任セシムヘキコト(從來此ノ點ニ付遺憾ナシトセサル向アリ助成金交付申請書進達ノ際ニハ必ス其ノ經歷、性行、役員又ハ支配人トシテノ適否等ニ付十分ノ調査ヲ遂ケラレ其ノ調査ヲ添付セラルヘキハ勿論ナルモ其ノ選任後ニ於テハ不適者ノ改任ハ容易ナラサル場合ナシトセサルヘキヲ以テ之ニ付テモ出來得ル限り初メヨリ當省ニ打合セラルヘシ)

### 共同藪倉庫及共同乾藪裝置事業

#### 計畫ニ關スル件

昭和三年三月十五日三蠶六一〇號次官通牒

乾藪取引ノ獎勵ニ伴ヒ共同藪倉庫及共同乾藪裝置ノ設置ヲ計畫スル者漸次多キヲ加ヘツツアルノ傾向ニ有之レカ計畫ニ際シテハ豫メ當省ニ打合セ相成度旨屢々及通牒置候處從來動モスレハ計畫者自身ニ於テ又ハ之レカ指導ヲ爲ス府縣ニ於テ獨斷ニ計畫ヲ樹立シ之ニ基キテ組合會社等ノ經營主體ヲ組織シタル上始メテ當省ニ打合セテ爲シ又ハ助成金交付申請ヲ爲シ來ル向アリ右ハ其ノ計畫及助成ニ支障ヲ來ス場合多キヲ以テ屢次ノ通牒ノ趣旨勵行相成度尙ホ產業組合組織ノモノニアリテハ特ニ之レカ指導上遺憾ナキナ期スルノ要有之候條爾今之レカ計畫者アル場合ハ經營主體組織前左記書類添附ノ上必ス當省ニ打合セ相成度此段及通牒候也

#### 記

- 一、定款、業務規程、農業倉庫業務規程
- 二、職業別組合員數見込及出資口數見込

- 三、最近區域内養蠶戸數
- 四、最近區域内產藪額及組合員產藪額
- 五、組合員乾藪取引數量見込及組合員外ノ藪倉庫利用數量見込
- 六、藪倉庫及乾藪裝置設置豫定場所、藪倉庫坪數、保管能力、乾藪機一晝夜ノ本乾燥能力
- 七、起業費ノ内譯及起業費財源ノ内譯
- 八、區域内若ハ附近ニ同一目的又ハ藪若ハ生絲ノ販賣ヲ爲ス產業組合又ハ其ノ聯合會ノ有無、若シアリトセハ其ノ所在地、名稱、區域、最近一ケ年ノ藪取扱數量、養蠶業者タル組合員數及彼此組合關係
- 九、區域内ニ產業組合以外ノ藪市場、乾藪所及藪倉庫ノ有無、若シアリトセハ其ノ所在地、名稱、市場設備ノ概要、倉庫ノ延坪數及保管能力、乾藪機一晝夜ノ本乾燥能力最近一ケ年藪ノ取扱數量
- 一〇、地區内金融機關ニシテ乾藪ニ對スル金融ニ利用シ得ヘキモノノ所在地、名稱、資本金額
- 一一、地方廳ニ於テ乾藪取引ノ指導ニ關スル方針及之ニ對シ別ニ獎勵計畫アラハ其ノ計畫

共同藪倉庫及共同乾藪裝置事業計畫ニ關スル件



昭和五年三月二十七日印刷  
昭和五年三月三十一日發行

# 農林省蠶絲局

東京市京橋區南鍛冶町二十四番地

印刷者 小松善作

東京市京橋區南鍛冶町二十三番地

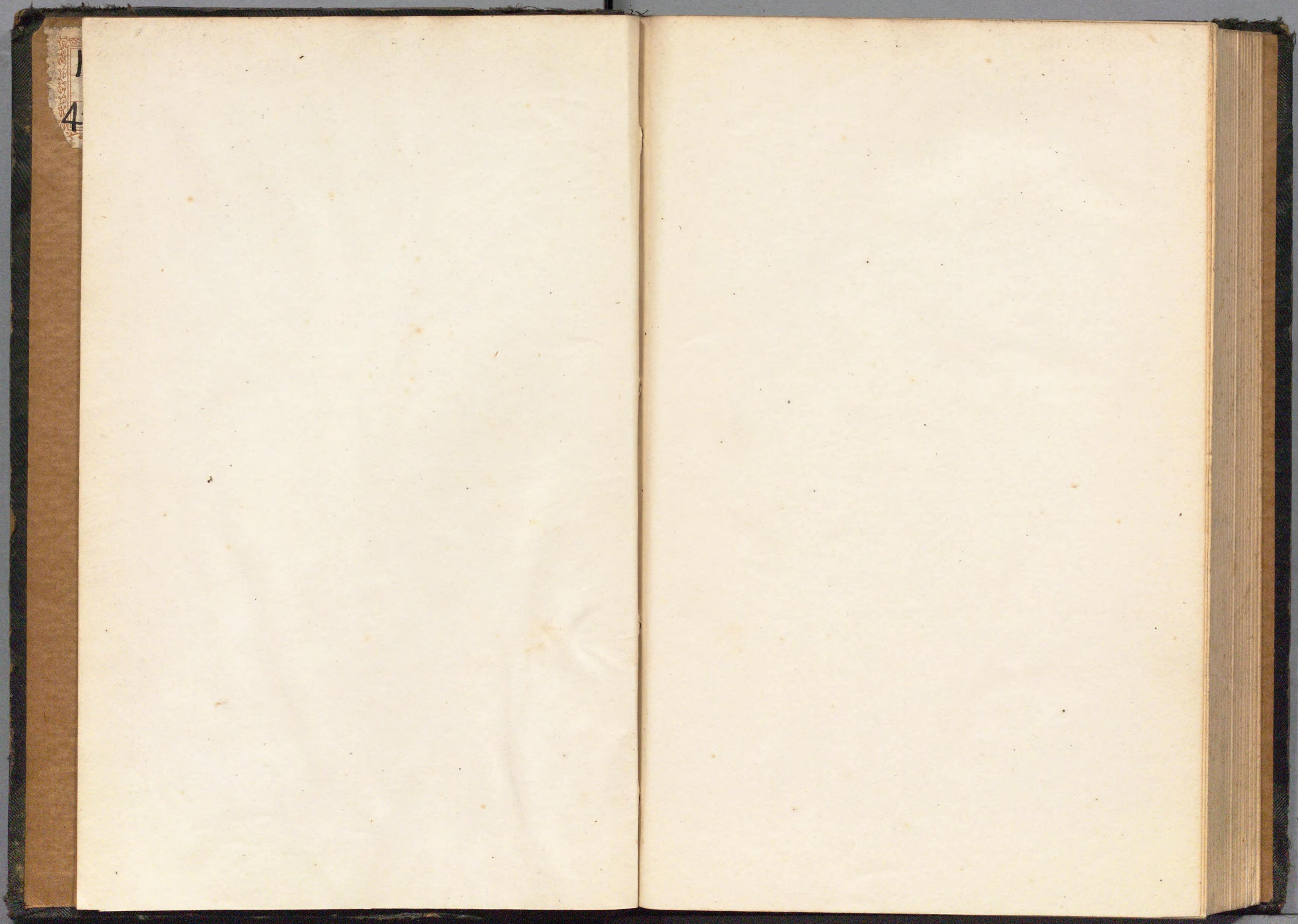
印刷所 小松印刷所

電話京橋(56)二六六六番  
六五〇六番









4



14.  
497



14.7  
497



