

## 城東區役所



小島 武人

公職名 區長  
 生年 明治 20.11.24  
 出身地 東京府  
 學歷 明大法科卒  
 入市 大正 7.12.11  
 現住所 杉並區高圓寺1ノ456



武田 光男

公職名 主事 庶務課長  
 生年 明治 25.11.27  
 出身地 長野縣  
 學歷 大學法科卒  
 入市 大正 11.8.32  
 現住所 大森區調布嶺町1ノ69



高橋 敏郎

公職名 書記 庶務係主任  
 生年 明治 29.10.25  
 出身地 廣島縣  
 學歷 日大法科卒  
 入市 大正 14.7  
 現住所 四谷區南寺町40



高橋 榮造

公職名 書記 教育係主任  
 生年 明治 34.4.1  
 出身地 富山縣  
 學歷 高岡中學三年修了  
 入市 大正 13.6.14  
 現住所 本所區太平町1ノ13ノ4



木村 米吉

公職名 書記 選舉係主任  
 生年 明治 36.5.23  
 出身地 東京府  
 學歷 實業學校卒專門學校  
 入學者檢試合格  
 入市 昭和 3.5.14  
 現住所 市川市中山312



佐藤 宏道

公職名 主事 社會課長  
 生年 明治 19.2.2  
 出身地 群馬縣  
 學歷 農學校卒  
 入市 大正 13.7.3  
 現住所 江戸川區小岩町6ノ956



濱松 與之

公職名 書記 保護係主任  
 生年 明治 21.6.21  
 出身地 富山縣  
 學歷 中央大專法卒  
 入市 昭和 7.10.1  
 現住所 江戸川區小岩町3ノ1877



久城 蘊

公職名 書記 福利係主任  
 生年 明治  
 出身地 千葉縣  
 學歷 中央大學豫科中退  
 入市 大正 13. 11. 19  
 現住所 城東區龜戸町6ノ7



麻生 兼吉

公職名 主事 戸籍兵事課長  
 生年 明治 15. 12. 3  
 出身地 東京府  
 學歷 師範學校卒  
 入市 昭和 7. 10. 1  
 現住所 向島區寺島町5ノ26



福田 良次郎

公職名 書記 本籍係主任  
 生年 明治 31. 11. 3  
 出身地 茨城縣  
 學歷 專修大別種修了  
 入市 昭和 7. 10. 1  
 現住所 城東區龜戸町7ノ239



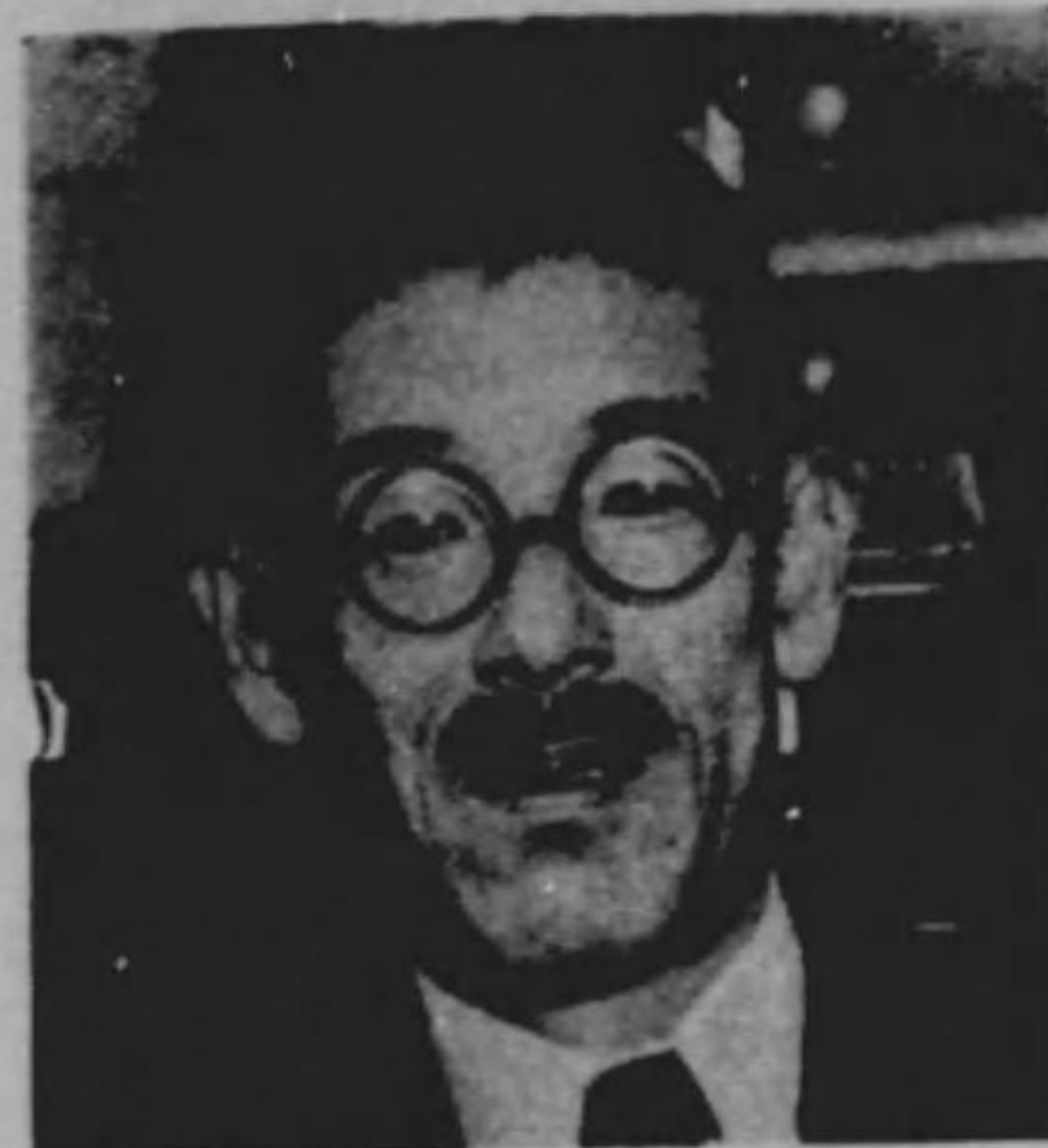
酒井 辰次郎

公職名 書記 寄留係主任  
 生年 明治 25. 6. 19  
 出身地 東京府  
 學歷 東京藥學校卒  
 入市 昭和 7. 10. 1  
 現住所 本所區江東橋2ノ5ノ5



永野 英和

公職名 書記 兵事係主任  
 生年 明治 22. 4. 14  
 出身地 東京府  
 學歷 大多喜中中退  
 入市 昭和 7. 10. 1  
 現住所 足立區柳原町450



小玉 道雄

公職名 主事 保健土木課長  
 生年 明治 26. 2. 19  
 出身地 鹿兒島縣  
 學歷 明大法科卒  
 入市 昭和 11. 11. 9  
 現住所 市川市菅野499



澤井 魁司

公職名 書記 保健係主任  
 生年 明治 21. 12. 16  
 出身地 静岡縣  
 學歷 立陽中卒  
 入市 昭和 7. 10. 1  
 現住所 葛飾區本田原町152



杉本 洸

公職名 書記 稅務課長  
 生年 明治 22. 4. 24  
 出身地 大分縣  
 學歷 農學校中退  
 入市 大正 14. 12. 19  
 現住所



筋誠隆造

公職名 書記 國稅係主任  
 生年 明治 35.10.17  
 出身地 東京府  
 學歷 日大第三中卒市吏員  
 講習所卒  
 入市 大正 11.7.  
 現住所 江戸川區小岩町3ノ13  
 77



藤枝由太郎

公職名 書記 家屋稅係主任  
 生年 明治 15.6.12  
 出身地 千葉縣  
 學歷 文官普通試驗合格  
 入市 昭和 7.10.1  
 現住所 江戸川區小岩町5ノ10  
 8



菅波秀幸

公職名 書記 調查係主任  
 生年 明治 35.11.25  
 出身地 福島縣  
 學歷 法大高師英語科卒  
 入市 大正 14.10.23  
 現住所 葛飾區金町1ノ1024



越川憲次

公職名 書記 滯納整係理主任  
 生年 明治 35.1.17  
 出身地 千葉縣  
 學歷 中央大專法二年修了  
 入市 昭和 7.10.1  
 現住所 向島區寺島町6ノ145



山崎春三郎

公職名 主事 會計課長  
 生年 明治 24.3.4  
 出身地 長野縣  
 學歷  
 入市 大正 5.6.10  
 現住所 大森區池上本町232



都香正夫

公職名 書記 收納係主任  
 生年 明治 37.3.27  
 出身地 東京府  
 學歷 北海中卒  
 入市 昭和 7.10.1  
 現住所 江戸川區小岩町3ノ15  
 22



高田昌之

公職名 書記 支拂係主任  
 生年 明治 40.6.2  
 出身地 東京府  
 學歷 第一外語學校卒  
 入市 昭和 7.10.1  
 現住所 城東區龜戶町6ノ45



佐藤喜作

公職名 書記 用度係主任  
 生年 明治 29.6.3  
 出身地 福島縣  
 學歷 鐵道學校卒  
 入市 昭和 7.10.1  
 現住所 江戸川區小岩町5ノ47  
 3

## 並木万吉

稅務課 公職名 書記 雜稅係主任  
 生年 明治 31.9.27  
 出身地 東京府  
 學歷 尋高小卒  
 入市 昭和 7.10.1  
 現住所 城東區大島町6ノ209

## 葛飾區役所



蓮田琴次郎

公職名 主事 區長  
 生年 明治  
 出身地 岡山縣  
 學歷 二松學舍高等部  
 入市 大正 2.4.11  
 現住所 大森區堤方町585



三好幸助

公職名 主事 庶務課長  
 生年 明治 19.8.27  
 出身地 秋田縣  
 學歷 中大專法卒  
 入市 昭和 7.10.1  
 現住所 江戸川區小岩町5ノ7  
 81



小川孝之助

公職名 書記 庶務係主任  
 生年 明治 32.10.2  
 出身地 東京府  
 學歷 尋高小卒  
 入市 昭和 7.10.1  
 現住所 葛飾區柴又町1ノ161  
 3



四竈春男

公職名 書記 教育係主任  
 生年 明治 39.4.13  
 出身地 宮城縣  
 學歷 明大商學部卒  
 入市 昭和 7.10.1  
 現住所 葛飾區本田木根川町  
 213



前野鈴太郎

公職名 書記 選舉係主任  
 生年 明治 24.3.23  
 出身地 東京府  
 學歷 尋高小卒  
 入市 昭和 7.10.1  
 現住所 足立區柳原町225



栗原平吉

公職名 主事 社會課長  
 生年 明治 23.4.9  
 出身地 埼玉縣  
 學歷 早大專政經科中退  
 入市 大正 10.9.29  
 現住所 豊島區西巢鴨2ノ2142



安藤信一郎

公職名 書記 保護係主任  
 生年 明治 18.4.23  
 出身地 千葉縣  
 學歷 茂原農學校卒  
 入市 昭和 7.10.1  
 現住所 葛飾區金町1ノ875



武井種次

公職名 書記 福利係主任  
 生年 明治  
 出身地 山梨縣  
 學歷 中大法卒  
 入市 大正 5.10.17  
 現住所 赤坂區新町2ノ1



吉田承義

公職名 主事 戶籍兵事課長  
 生年 明治 16.9.25  
 出身地 東京府  
 學歷 日大專法中退  
 入市 昭和 7.10.1  
 現住所 千葉縣市川市八幡 195  
 1



吉田欣一郎

公職名 書記 本籍係主任  
 生年 明治 32.2.7  
 出身地 東京府  
 學歷 府立園藝學校卒  
 入市 昭和 7.10.1  
 現住所 葛飾區上千葉町214



長島角兵衛

公職名 書記 寄留係主任  
 生年 明治 26.2.18  
 出身地 東京府  
 學歷 尋高小卒  
 入市 昭和 7.10.1  
 現住所 葛飾區奥戸新町271



奈良種次郎

公職名 書記 兵事係主任  
 生年 明治 23.3.23  
 出身地 宮崎縣  
 學歷 宮崎中中退  
 入市 昭和 7.10.1  
 現住所 葛飾區細田町931



徳岡・義治

公職名 主事 保健土木課長  
 生年 明治 23.10.22  
 出身地 東京府  
 學歷 尙德館卒日大中退  
 入市 大正 14.9.2  
 現住所 深川區永代1ノ6



板垣義三郎

公職名 書記 保健係主任  
 生年 明治 29.3.14  
 出身地 東京府  
 學歷 錦城中卒  
 入市 昭和 7.10.1  
 現住所 江戸川區東小松川3ノ  
 3175



下條三郎

公職名 書記 國稅係主任  
 生年 明治 30.6.28  
 出身地 東京府  
 學歷 東京市立商業卒  
 入市 昭和 10.  
 現住所 深川區木場3ノ13ノ2



宇佐美貞勇

公職名 書記 家屋稅係主任  
 生年 明治  
 出身地 千葉縣  
 學歷 尋高小卒  
 入市 昭和 7.10.1  
 現住所 葛飾區金町4ノ1596



龜卦川義哉

公職名 書記 雜稅係主任  
 生年 明治 30.10.25  
 出身地 岩手縣  
 學歷 蠶業學校卒  
 入市 昭和 7.10.1  
 現住所 王子區上十條1034



大須賀丑藏

公職名 書記 調查係主任  
 生年 明治 34.6.29  
 出身地 東京府  
 學歷 尋高小卒  
 入市 昭和 7.10.1  
 現住所 葛飾區細田町658



若林友之助

公職名 書記 滯納整理係主任  
 生年 明治 37.2.2  
 出身地 新潟縣  
 學歷 東京商工卒日大專商  
 中退  
 入市 昭和 7.10.1  
 現住所 葛飾區西篠原町139



加藤照吉

公職名 主事 會計課長  
 生年 明治 18.10.5  
 出身地 東京府  
 學歷 早稻田實業專攻科卒  
 入市 昭和 8.11.4  
 現住所 中野區上高田1ノ37



三谷治二郎

公職名 書記 收納係主任  
 生年 明治 36.4.16  
 出身地 三重縣  
 學歷 久居農林卒  
 入市 昭和 7.10.1  
 現住所 葛飾區本田立石町129



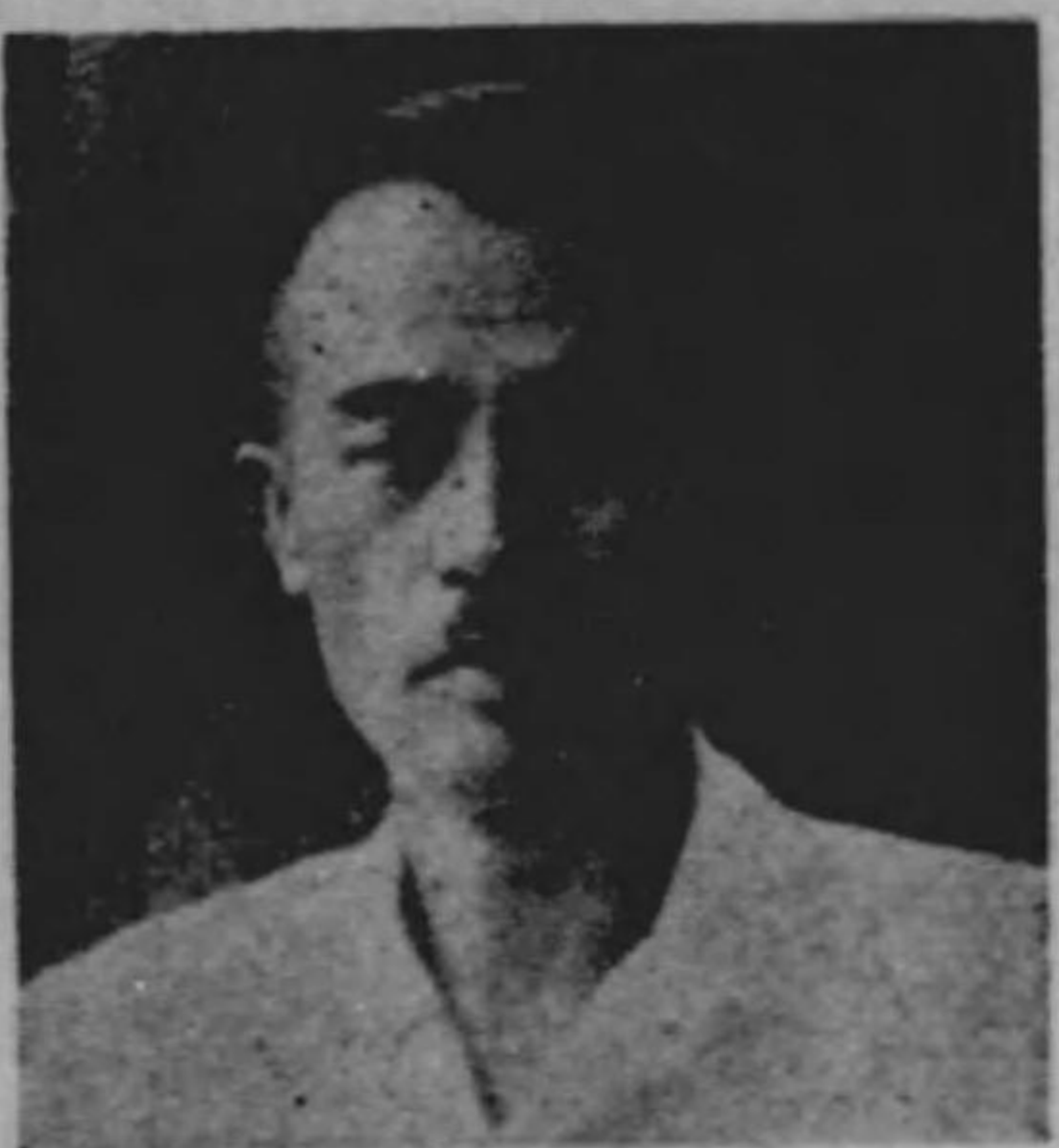
安藤謹治

公職名 書記 支拂係主任  
 生年 明治 32.9.6  
 出身地 東京府  
 學歷 高小卒  
 入市 昭和 7.10.1  
 現住所 葛飾區高砂町652



根本保治

公職名 書記 用度係主任  
 生年 明治 37.11.6  
 出身地 東京府  
 學歷 東京主計學校卒  
 入市 昭和 7.10.1  
 現住所 葛飾區上千葉町1586



竹山波治郎

公職名 主事 新宿派出所所長  
 生年 明治 24.3.24  
 出身地 千葉縣  
 學歷 千葉中卒  
 入市 昭和 7.10.1  
 現住所 千葉市辨天町220



金子一内

公職名 書記 新宿派出所庶務  
 係主任  
 生年 明治 35.2.13  
 出身地 東京府  
 學歷 國藝學校  
 入市 昭和 7.10.1  
 現住所 見立區大谷町2ノ238



増田格之助

公職名 書記 新宿派出所戸籍  
 係主任  
 生年 明治 21.7.15  
 出身地 東京府  
 學歷 尋高小卒  
 入市 昭和 7.10.1  
 現住所 葛飾區新宿町1ノ3229



大里弼二郎

公職名 書記 新宿派出所衛生  
 係主任  
 生年 明治 32.12.12  
 出身地 熊本縣  
 學歷 明大法科卒  
 入市 昭和 7.10.1  
 現住所 市川市國府台13

久保田 榮

稅務課 公職名 主事 稅務課長  
 生年 明治 34.  
 出身地 福岡縣  
 學歷 中央大學育學科  
 入市 大正 13.3  
 現住所 千葉縣市川市菅野71

## 江戸川區役所



安田三次

公職名 區長  
 生年 明治 26.6.26  
 出身地 福岡縣  
 學歷 中央大學法律科卒  
 入市 大正 10.8.9  
 現住所 王子區稻付町4ノ541



高橋延壽

公職名 主事 庶務課長  
 生年 明治 14.12.30  
 出身地 栃木縣  
 學歷 第二高等學校卒  
 入市 昭和 7.10.1  
 現住所 芝區白金三光町273



岡田昇三

公職名 書記 庶務係主任  
 生年 明治 35.8.14  
 出身地 東京府  
 學歷 中大專經卒  
 入市 昭和 7.10.1  
 現住所 江戸川區逆井1ノ112



増田弘業

公職名 書記 教育係主任  
 生年 明治 35.8.23  
 出身地 東京府  
 學歷 中央商業中退  
 入市 昭和 7.10.1  
 現住所 江戸川區小松川2ノ102



大場久吉

公職名 書記 選舉係主任  
 生年 明治 29.8.3  
 出身地 茨城縣  
 學歷 明大專法中退  
 入市 昭和 7.10.1  
 現住所 江戸川區平井3ノ801



重松峰吉

公職名 書記 社會課長  
 生年 明治 16.2.29  
 出身地 佐賀縣  
 學歷 台總國師甲卒  
 入市 大正 12.8.24  
 現住所 世田谷區羽根木町1746



日渡芳雄

公職名 書記 保護係主任  
 生年 明治 30.9.1  
 出身地 鹿兒島縣  
 學歷 鹿兒島學校卒  
 入市 昭和 7.10.1  
 現住所 江戸川區逆井1ノ95



小澤節夫

公職名 書記 福利係主任  
 生年 明治 37.2.4  
 出身地 東京府  
 學歷 中央大專商卒  
 入市 昭和 7.10.1  
 現住所 江戸川區小松川3ノ68



園山茂右衛門

公職名 主事 戶籍兵事課長  
 生年 明治 15.11.9  
 出身地 烏根縣  
 學歷 早大高師部卒  
 入市 昭和 7.12.10  
 現住所 豊島區西巢鴨2ノ2227





加藤照三郎

公職名 書記 本籍係主任  
 生年 明治 37.1.1  
 出身地 東京府  
 學歷 錦城中中退  
 入市 昭和 7.10.1  
 現住所 江戸川區上一色町963



石橋淺治郎

公職名 書記 寄留係主任  
 生年 明治 37.8.26  
 出身地 東京府  
 學歷 東京商工學校卒  
 入市 昭和 7.10.1  
 現住所 江戸川區西小松川1ノ2979



望月智

公職名 書記 兵事係主任  
 生年 明治 32.2.10  
 出身地 静岡縣  
 學歷 静岡縣庵原部教員養成所  
 入市 昭和 7.10.1  
 現住所 江戸川區小松川3ノ31



保科市松

公職名 主事 保健土木課長  
 生年 明治 26.4.3  
 出身地 千葉縣  
 學歷 早大專法卒  
 入市 大正 11.8.  
 現住所 江戸川區逆井1ノ165



高橋喜壽

公職名 書記 保健係主任  
 生年 明治 25.12.1  
 出身地 千葉縣  
 學歷 千葉師範三年修了  
 入市 昭和 7.10.1  
 現住所 江戸川區逆井1ノ43



川邊顯

公職名 書記 土木係主任  
 生年 明治 25.11.2  
 出身地 東京府  
 學歷 府立二中卒  
 入市 昭和 7.10.1  
 現住所 千葉縣市川市市川1755



熊倉與七

公職名 主事 稅務課長  
 生年 明治 24.12.11  
 出身地 埼玉縣  
 學歷 法政大法律科卒  
 入市 昭和 7.10.1  
 現住所 足立區栗原町690



龜田辰吉

公職名 書記 國稅係主任  
 生年 明治 26.8.4  
 出身地 栃木縣  
 學歷 通信養成所卒  
 入市 昭和 7.10.1  
 現住所 葛飾區本田川端町718



久世正雄

公職名 書記 家屋稅係主任  
 生年 明治 18.10.7  
 出身地 東京府  
 學歷 京都同志社普通部卒  
 入市 昭和 7.10.1  
 現住所 江戸川區小松川 2ノ88



佐藤徳藏

公職名 書記 雜稅係主任  
 生年 明治 33.3.3  
 出身地 秋田縣  
 學歷 秋田縣桂教員養成所卒  
 入市 昭和 7.10.1  
 現住所



岡義雄

公職名 書記 滯納整理係主任  
 生年 明治 34.2.4  
 出身地 東京府  
 學歷 專大專經卒  
 入市 昭和 7.10.1  
 現住所 江戸川區西小松川 1ノ3005



安川精次

公職名 主事 會計課長  
 生年 明治 17.8.24  
 出身地 東京府  
 學歷 日本體育學校卒  
 入市 昭和 7.10.1  
 現住所 江戸川區東小松川 2ノ4907



深野克

公職名 書記 收納係主任  
 生年 明治 31.1.3  
 出身地 神奈川縣神奈川縣立四中三年修了  
 學歷 昭和 7.10.1  
 入市 昭和 7.10.1  
 現住所 江戸川區平井 4ノ1550



中村順吉

公職名 書記 支拂係主任  
 生年 明治 38.9.5  
 出身地 千葉縣  
 學歷 大原簿記學校卒  
 入市 昭和 7.10.1  
 現住所 江戸川區逆井 1ノ30



鈴木五郎吉

公職名 書記 用度係主任  
 生年 明治 26.6.25  
 出身地 東京府  
 學歷 高等小學卒  
 入市 昭和 7.10.1  
 現住所 江戸川區



竹門角治郎

公職名 主事 葛西派出所所長  
 生年 明治 24.2.4  
 出身地 東京府  
 學歷 尋高小卒  
 入市 昭和 7.10.1  
 現住所 江戸川區二之江町 930



鞠子廣三郎

公職名 書記 葛西派出所庶務  
係主任  
生 年 明治 37.8.14  
出身地 東京府  
學 歷 瑞江實業補習學校卒  
入 市 昭和 7.10.1  
現住所 江戸川區前野町332



石井伊三郎

公職名 主事 小岩派出所所長  
生 年 明治 14.11.1  
出身地 東京府  
學 歷 尋高小卒  
入 市 昭和 7.10.1  
現住所 江戸川區小岩町6ノ32  
8



北村幸造

公職名 書記 小岩派出所庶務  
係主任  
生 年 明治 23.4.28  
出身地 東京府  
學 歷 陸軍判任文官任用試  
驗合格濟南東文學校  
支那語科卒  
入 市 昭和 7.10.1  
現住所 江戸川區東船堀町56



隼人仙次郎

公職名 書記 小岩派出所戶籍  
係主任  
生 年 明治 20.6.1  
出身地 新潟縣  
學 歷 蠶絲講習所卒  
入 市 昭和 7.10.1  
現住所 江戸川區東小松川2ノ  
3873



松村彦五郎

公職名 書記 小岩派出所衛生  
係主任  
生 年 明治 31.3.1  
出身地 滋賀縣  
學 歷 彦根工業二年修了  
入 市 昭和 7.10.1  
現住所 江戸川區小岩町3ノ19  
46

東京市  
市會議員寫真銘鑑

(昭和十一年十一月現在)

東京市職員寫真銘鑑 別錄



日本橋  
銀座  
座宿

三越

市會議員

## 市會議長



森 俊 成

生 年 明治 20. 1. 4

出身地 東京府

現住所 中野區高根町7

職 業 貴族員議員

## 市會副議長



松 永 東

生 年 明治 20. 10. 15

出身地 長崎縣

現住所 小石川區江戸川町11

職 業 辯護士



池田清秋

生年 明治 12.9.10  
出身地 千葉縣  
現住所 麴町區下六番町13  
職業 辯護士



深澤豐太郎

生年 明治 28.5.30  
出身地 靜岡縣  
現住所 神田區錦町1ノ4ノ3號  
職業 著述業



桑原信助

生年 明治 17.11.2  
出身地 廣島縣  
現住所 神田區駿河台2ノ1ノ  
21號  
職業 新聞記者



鈴木正之助

生年 明治 18.2.15  
出身地 栃木縣  
現住所 神田區須田町1ノ19  
職業 青果物商



渡邊秀雄

生年 明治 6.11.23  
出身地 長野縣  
現住所 日本橋區小舟町2ノ7  
ノ2  
職業 醫師



野波淳

生年 明治 22.6.9  
出身地 神奈川縣  
現住所 日本橋區矢ノ倉町13  
職業 會社員



河鍬義三郎

生年 明治 10.3.2  
出身地 宮城縣  
現住所 日本橋區小網町2ノ5  
ノ4  
職業 辯護士



篠原虎之輔

生年 明治 23.10.9  
出身地 東京府  
現住所 京橋區京橋2ノ7ノ1  
職業 家屋貸付業



早川庄太郎

生年 慶應 3.3.5  
出身地 愛知縣  
現住所 京橋區八丁堀2ノ3ノ4  
職業 料理店業



富田富次郎

生年 明治 12.11.16  
出身地 新潟縣  
現住所 京橋區銀座3ノ2ノ3  
職業 辯護士



中南定太郎

生年 明治 11.12.13  
出身地 奈良縣  
現住所 京橋區銀座西2ノ3ノ8  
職業 製藥業



黒田保次

生年 明治 19.3.20  
出身地 兵庫縣  
現住所 京橋區築地1ノ7  
職業 會社員



黒井直良

生年 明治 12.6.12  
出身地 新潟縣  
現住所 芝區松本町44  
職業 織物製造業



川手忠義

生年 明治 15.5.3  
出身地 山梨縣  
現住所 芝區新橋6ノ14  
職業 辯護士



畔高定行

生年 明治 20.9.1  
出身地 山梨縣  
現住所 芝區仲門前3ノ8  
職業 醫師



中塚榮次郎

生年 明治 7.12.17  
出身地 栃木縣  
現住所 芝區白金三光町56  
職業 出版業



鹽坂雄策

生年 明治 19.6.21  
出身地 静岡縣  
現住所 芝區西久保巴町104  
職業 辯護士



西澤喜三郎

生年 明治 24.11.14  
出身地 東京府  
現住所 芝區濱松町4ノ13  
職業 辯護士



小久保時之助

生年 明治 17.12.4  
出身地 栃木縣  
現住所 麻布區櫻田町55  
職業 辯護士



村松恒一郎

生年 元治 元.4.24  
出身地 愛媛縣  
現住所 麻布區富士見町43  
職業 著述業



中村又一

生年 明治 23.10.1  
出身地 佐賀縣  
現住所 麻布區斧町80  
職業 辯護士



羽田如雲

生年 明治 5.7.1  
出身地 東京府  
現住所 赤坂區一ツ木町81  
職業 食料品商



中西敏二

生年 明治 17.9.27  
出身地 德島縣  
現住所 赤坂區一ツ木町2  
職業 會社員



橋本祐幸

生年 明治 23.1.23  
出身地 福岡縣  
現住所 四谷區荒木町27  
職業 著述業





本田 義成

生年 明治 4.9.24  
出身地 新潟縣  
現住所 四谷區内藤町1  
職業 會社員



廣瀬 喜之助

生年 明治 21.7.15  
出身地 東京府  
現住所 四谷區篁筒町41  
職業 會社員



島田 辰太郎

生年 明治 16.5.1  
出身地 鳥取縣  
現住所 牛込區揚場町9  
職業 紙器製造業



菊池 民一

生年 明治 20.7.13  
出身地 東京府  
現住所 牛込區原町1ノ27  
職業 菓子製造業



横井 春野

生年 明治 24.5.8  
出身地 東京府  
現住所 牛込區納戸町14  
職業 專修大學教授



溝口 信

生年 明治 16.10.1  
出身地 新潟縣  
現住所 牛込區水道町52  
職業



北川 榮次郎

生年 明治 10.7.18  
出身地 三重縣  
現住所 小石川區雜司ヶ谷町7  
3  
職業 質屋業



田仲 忠左衛門

生年 明治 16.6.20  
出身地 千葉縣  
現住所 小石川區表町22  
職業 白米商



川口 壽

生年 明治 31.10.25  
 出身地 富山縣  
 現住所 小石川區餅差町11  
 職業 出版業



森脇源三郎

生年 明治 16.6.23  
 出身地 大阪府  
 現住所 小石川區大塚上町26  
 職業 著述業



友成四郎

生年 明治 18.10.19  
 出身地 長野縣  
 現住所 本郷區駒込林町25  
 職業 會社員



杉ノ原 英太郎

生年 明治 19.4.7  
 出身地 廣島縣  
 現住所 本所區江東橋3ノ9  
 職業 會社員



安部利七

生年 明治 11.3.14  
 出身地 宮城縣  
 現住所 本郷區元町1ノ3ノ7  
 職業 辯護士



高崎高次郎

生年 明治 7.11.14  
 出身地 東京府  
 現住所 本郷區湯島2ノ4ノ2  
 職業 雜穀乾物商



豐島茂一

生年 明治 18.7.22  
 出身地 兵庫縣  
 現住所 本郷區湯島天神町1ノ7  
 職業 果物商



長野高一

生年 明治 26.3.19  
 出身地 愛媛縣  
 現住所 下谷區卸徒町1ノ61  
 職業 自轉車販賣業



森 富 太

生 年 明治 16.10.20  
出身地 新潟縣  
現住所 下谷區上野櫻木町38  
職 業 三菱食品株式會社  
長



倉 持 忠 助

生 年 明治 23.7.9  
出身地 茨城縣  
現住所 下谷區山伏町49  
職 業 出版業



田 代 義 徳

生 年 明治 元.7.26  
出身地 栃木縣  
現住所 下谷區煉塀町85  
職 業 醫師



小 野 利 三 郎

生 年 明治 25.1.23  
出身地 石川縣  
現住所 下谷區龍泉寺町1  
職 業 會社員



中 林 軍 平

生 年 明治 10.3.10  
出身地 神奈川縣  
現住所 下谷區竹町12ノ21號  
職 業 電氣器具卸問屋



茂 木 太 市

生 年 明治 25.6.9  
出身地 群馬縣  
現住所 淺草區北清島町75  
職 業 新聞記者



松 崎 權 四 郎

生 年 明治 20.12.15  
出身地 千葉縣  
現住所 淺草區千束町2ノ127  
職 業 會社重役



伊 藤 仁 太 郎

生 年 慶應 3.2.15  
出身地 神奈川縣  
現住所 淀橋區下落合2ノ810  
職 業 著述業



鈴木慶四郎

生年 明治 7.1.7  
出身地 東京府  
現住所 淺草區千束町2ノ492  
職業 土地貸付業



加藤榮助

生年 明治 20.2.18  
出身地 千葉縣  
現住所 淺草區雷門1ノ9ノ3  
職業 飲食店業



鮎貝昌藏

生年 明治 17.4.1  
出身地 宮城縣  
現住所 淺草區東三筋町58  
職業 辯護士



有竹雅巳

生年 明治 7.1.1  
出身地 千葉縣  
現住所 淺草區花川戸1ノ2ノ6  
職業 辯護士



松崎孫太郎

生年 明治 9.12.29  
出身地 東京府  
現住所 淺草區千束町2ノ374  
職業



糟谷磯平

生年 明治 20.8.19  
出身地 愛知縣  
現住所 本所區向島1ノ12  
職業 會社重役



森兼道

生年 明治 20.12.11  
出身地 鹿兒島縣  
現住所 本所區東兩國4ノ8ノ9  
職業 辯護士



杉野善作

生年 明治 14.6.10  
出身地 東京府  
現住所 本所區大平町1ノ3  
職業



井田友平

生年 明治 22.3.17  
出身地 埼玉縣  
現住所 本所區堅川2ノ6  
職業 ホマード製造販賣



瀧澤七郎

生年 明治 11.1.2  
出身地 長野縣  
現住所 本所區江東橋1ノ9ノ2  
職業 鑄造業



阿部茂夫

生年 明治 25.1.3  
出身地 德島縣  
現住所 本所區綠町1ノ9ノ3  
職業 教師



山田竹治

生年 明治 18.3.27  
出身地 東京府  
現住所 本所區石原町1ノ18  
職業



坂本一角

生年 明治 30.10.10  
出身地 東京府  
現住所 本所區向島請地町69  
職業



淺沼稻次郎

生年 明治 31.12.27  
出身地 東京府  
現住所 深川區白河町4ノ6ノ1  
職業 著述業



一又安平

生年 明治 23.4.9  
出身地 德島縣  
現住所 深川區富岡町1ノ17ノ3  
職業 辯護士



本多市郎

生年 明治 28.11.11  
出身地 長崎縣  
現住所 深川區森下町2ノ18ノ2  
職業



廣瀬新平

生年 明治 13.12.23  
出身地 栃木縣  
現住所 深川區千田町265  
職業 建築業



宮村龜一

生年 明治 12.9.2  
出身地 千葉縣  
現住所 深川區新大橋2ノ6ノ2  
職業 石炭コークス商



中西雄洞

生年 明治 22.5.24  
出身地 和歌山縣  
現住所 深川區平野町1ノ14  
職業 社會事業家



大橋清太郎

生年 明治 15.11.3  
出身地 東京府  
現住所 品川區北品川1ノ54  
職業 材木商



石原永明

生年 明治 12.1.20  
出身地 愛知縣  
現住所 品川區大井南濱川町  
1722  
職業 辯護士



中島勝五郎

生年 明治 25.6.29  
出身地 福井縣  
現住所 品川區南品川4ノ581  
職業 電氣諸機械製造業



松原傳吉

生年 明治 22.5.11  
出身地 東京府  
現住所 品川區東大崎町3ノ22  
5  
職業 地主



仲澤芳朗

生年 明治 14.6.30  
出身地 山梨縣  
現住所 品川區大井倉田町324  
1  
職業 會社員



須田 銅治

生年 明治 26.9.14  
出身地 東京府  
現住所 目黒區下目黒3ノ660  
職業 地主



神山 錠五郎

生年 明治 19.3.2  
出身地 東京府  
現住所 目黒區上目黒2ノ1940  
職業 貸地業



加藤 榮助

生年 明治 19.12.22  
出身地 鹿兒島縣  
現住所 目黒區富士見台1552  
職業



山口 直

生年 明治 21.5.10  
出身地 佐賀縣  
現住所 荏原區小山町270  
職業 辯護士



楠木 小平次

生年 明治 20.10.19  
出身地 香川縣  
現住所 荏原區中延町1043  
職業 荏原信用組合長



横溝 直也

生年 明治 16.5.29  
出身地 東京府  
現住所 大森區市野倉町231  
職業 農業



田中 彌次右衛門

生年 明治 14.10.4  
出身地 東京府  
現住所 大森區大森2ノ22  
職業



松尾 永次郎

生年 明治 11.8.12  
出身地 東京府  
現住所 大森區大森1ノ187  
職業



平林淺次郎

生年 明治 18.5.3  
出身地 東京府  
現住所 大森區山王1ノ2.25  
職業



吉田直治

生年 明治 21.2.22  
出身地 京都府  
現住所 蒲田區蒲田町454  
職業 醫師



鈴木堅次郎

生年 明治 20.5.3  
出身地 東京府  
現住所 世田谷區三軒茶屋町  
43  
職業 計理士



河野惣八

生年 明治 18.8.28  
出身地 東京府  
現住所 世田谷區若林 87  
職業 農業



廣川弘

生年 明治 35.3.31  
出身地 福島縣  
現住所 世田谷區三宿町182  
職業 酒商



辰野保

生年 明治 24.1.10  
出身地 東京府  
現住所 澁谷區金王町11  
職業 辯護士



平川進市郎

生年 明治 21.9.12  
出身地 埼玉縣  
現住所 澁谷區松濤 4  
職業 貸地業



川田友之

生年 明治 22.8.4  
出身地 東京府  
現住所 澁谷區千駄ヶ谷3ノ54  
0  
職業 著述出版業





石原 勘右衛門

生年 明治 26.12.20  
 出身地 富山縣  
 現住所 澁谷區幡ヶ谷本町2ノ  
 288  
 職業 會社員



萩島 茂留

生年 明治 15.1.5  
 出身地 茨城縣  
 現住所 澁谷區角筈1ノ825  
 職業 石材問屋



佐藤 榮志

生年 明治 22.7.22  
 出身地 宮城縣  
 現住所 澁谷區戸塚町4ノ771  
 職業 會社重役



市倉 兼吉

生年 文久 3.9.3  
 出身地 東京府  
 現住所 澁谷區柏木2ノ199  
 職業



小針 孫太郎

生年 明治 12.5.14  
 出身地 福井縣  
 現住所 澁谷區百人町3ノ285  
 職業 會社員



小池 長太郎

生年 明治 21.11.2  
 出身地 東京府  
 現住所 中野區上高田1ノ262  
 職業 米穀商



花村 四郎

生年 明治 24.8.30  
 出身地 長野縣  
 現住所 中野區朝日ヶ丘13  
 職業 辯護士 辯理士



内田 秀五郎

生年 明治 9.11.1  
 出身地 東京府  
 現住所 杉並區井荻2ノ18  
 職業 農業



高橋 徳三郎

生年 明治 19.3.8  
 出身地 東京府  
 現住所 杉並區堀ノ内1ノ73  
 職業 料理店業



中村 梅吉

生年 明治 34.3.19  
 出身地 東京府  
 現住所 豊島區西巢鴨1ノ342  
 職業 辯護士



楠木 由七郎

生年 明治 24.2.5  
 出身地 東京府  
 現住所 豊島區巢鴨7ノ1778  
 職業 藥劑師



山口 玉造

生年 明治 12.1.16  
 出身地 福井縣  
 現住所 豊島區西巢鴨2ノ2727  
 職業 謄寫版製造販賣業



瀧澤 龍太郎

生年 明治 23.4.6  
 出身地 長野縣  
 現住所 豊島區西巢鴨1ノ3412  
 職業 牧業



笠井 重治

生年 明治 19.7.14  
 出身地 山梨縣  
 現住所 麴町區麴町3ノ8  
 職業 會社社長



須藤 喜三郎

生年 明治 30.1.7  
 出身地 茨城縣  
 現住所 豊島區高田南町1ノ215  
 職業 著述業



淺香 銀治郎

生年 明治 21.7.18  
 出身地 東京府  
 現住所 瀧野川區田端150  
 職業 地主



横瀬 精一

生年 明治 27.3.1  
出身地 東京府  
現住所 瀧野川區中里町384  
職業 製油業



北島 眞平

生年 明治 27.11.13  
出身地 東京府  
現住所 瀧野川區瀧野川町 225  
8  
職業



天野 頼義

生年 明治 27.10.15  
出身地 熊本縣  
現住所 荒川區日暮里町 3 / 13  
9  
職業 辯護士



林 連

生年 明治 14.4.14  
出身地 福岡縣  
現住所 荒川區南千住町 8 / 37  
職業 辯護士



田中 榮藏

生年 明治 22.3.21  
出身地 東京府  
現住所 荒川區南千住町 3 / 6  
職業 辯護士



山口 久太郎

生年 明治 16.9.25  
出身地 埼玉縣  
現住所 荒川區三河島町 1 / 30  
17  
職業 雜穀商



遠山 丙市

生年 明治 29.7.14  
出身地 岐阜縣  
現住所 荒川區尾久町 3 / 2376  
職業 辯護士



吉田 治郎八

生年 明治 11.1.9  
出身地 和歌山縣  
現住所 荒川區日暮里 2 / 156  
職業 製綿業



小川 紋太郎

生年 明治 15.8.11  
出身地 東京府  
現住所 王子區稻付町4ノ463  
職業 辯護士



高木 惣市

生年 明治 32.6.16  
出身地 東京府  
現住所 王子區下十條1166  
職業 茶卸小賣商



濱野 清吾

生年 明治 31.4.28  
出身地 栃木縣  
現住所 王子區赤羽町1ノ263  
職業



鈴木 義顯

生年 明治 25.9.21  
出身地 東京府  
現住所 板橋區下赤塚町2297  
職業 園藝業



瀨田 醜一

生年 明治 28.8.16  
出身地 東京府  
現住所 板橋區板橋町9ノ1598  
職業 土地家屋貸付業



篠 房輔

生年 明治 10.3.17  
出身地 東京府  
現住所 板橋區中新井4ノ1247  
職業 會社員



板垣 信春

生年 明治 22.1.15  
出身地 東京府  
現住所 足立區千住5ノ66  
職業 荒物雜貨商



新井 京太

生年 明治 20.5.26  
出身地 群馬縣  
現住所 足立區千住旭町55  
職業



西野吉三郎

生年 明治 22.12.13  
出身地 東京府  
現住所 足立區千住高砂5  
職業



有馬秀雄

生年 明治 2.3.23  
出身地 福岡縣  
現住所 向島區寺島町6ノ86  
職業 會社員



大澤梅次郎

生年 明治 22.3.8  
出身地 東京府  
現住所 向島區吾嬬町東1ノ43  
職業 會社員



木村元吉

生年 明治 25.5.20  
出身地 東京府  
現住所 向島區隅田町3ノ527  
職業



山田清

生年 明治 23.8.13  
出身地 千葉縣  
現住所 城東區大嶋町2ノ819  
職業 醫師



鈴木菊太郎

生年 明治 39.6.3  
出身地 東京府  
現住所 城東區龜戶町5ノ161  
職業 地主



宇田川啓輔

生年 明治 7.6.27  
出身地 埼玉縣  
現住所 城東區南砂町7ノ391  
職業 地主



綾井樹

生年 明治 26.1.11  
出身地 東京府  
現住所 城東區龜戶町6ノ34  
職業 辯護士



奥田重兵衛

生年 明治 10.12.21  
 出身地 東京府  
 現住所 葛飾區本田立石町79  
 職業 會社員



安藤徳雄

生年 明治 25.1.18  
 出身地 東京府  
 現住所 葛飾區新宿町1ノ3347  
 職業 齒科醫師



田中源

生年 明治 9.10.18.  
 出身地 東京府  
 現住所 江戸川區字喜田町38  
 職業 農業



島田文治

生年 明治 15.12.13  
 出身地 東京府  
 現住所 江戸川區小岩町1ノ83  
 7  
 職業 農業

## 東京の百科辞典

取扱はすべて無料

- ◇本市事業施設の御視察並御利用について斡旋いたします。
- ◇教育、産業、保健、社会事業其の他一般施設についてのお問合せにお答へいたします。
- ◇地理の不案内、乗物についてのお尋ねにお答へいたします。
- ◇市内並近郊の名所、史蹟、遊覽地を御紹介いたします。
- ◇旅館、買物、娯楽場などについての御相談に應じます。
- ◇東京を廣く内外に紹介宣傳して上京の誘致を圖ります。
- ◇東京見物の日程をお作りいたします。
- ◇東京の案内書、寫眞帖、地圖、繪葉書其の他印刷物をお頒ちいたします。

東京丸ノ内・東京市役所内

東京市設案内所

丸ノ内(23)四〇九六・四〇九七

東京驛派出所

東京驛降車口・丸ノ内(23)三〇九〇

上野驛派出所

上野驛構内・下谷(83)七二五〇

市設案内所を御利用下さい

火災保險  
海上保險  
運送保險  
傷害保險  
信用保險  
盜難保險  
自動車保險  
硝子保險  
森林保險

火災保險の開祖

# 東京火災保險株式會社

本社 麴町區大手町一丁目

丸電  
ノ内話  
(23)

三三三三三  
〇〇〇〇〇  
五四三二一  
●●●●●  
四四四四四  
———  
三三三三三  
九八七六五

の御用命は「東京火災」へ  
 〓お電話次第直ぐ様社員を伺はせ  
 懇切、簡便に御取扱ひ致します〓

## 附 録

### ◇ 東京市各麻署各區別所在地並電話番號一覽

麴町區... 1	淺草區... 16	杉並區... 30
神田 // ... 3	本所 // ... 18	豊島 // ... 31
日本橋 // ... 4	深川 // ... 20	瀧野川 // ... 33
京橋 // ... 5	品川 // ... 22	荒川 // ... 33
芝 // ... 7	目黒 // ... 23	王子 // ... 34
麻布 // ... 10	荏原 // ... 24	板橋 // ... 35
赤坂 // ... 10	大森 // ... 24	足立 // ... 36
四谷 // ... 11	蒲田 // ... 25	向島 // ... 37
牛込 // ... 12	世田谷 // ... 26	城東 // ... 38
小石川 // ... 13	澁谷 // ... 26	葛飾 // ... 39
本郷 // ... 14	淀橋 // ... 28	江戸川 // ... 39
下谷 // ... 15	中野 // ... 30	市 外 // 40

### ◇ 各區面積、人口、豫算並

市會區會議員定數表..... 42

### ◇ 東京市昭和十一年度豫算

(經濟別分類)..... 44

### ◇ 東京市各麻職員配置表..... 49

### ◇ [東京市職員寫眞銘鑑氏名索引] ..... 58

## 東京市各廳・所屬公署

## 區別所在地並電話番号一覽

(昭和十一年十月現在)

## 麹町區

## 東京市役所

丸(23)0511(10)} 丸ノ内3ノ1  
丸(23)0521(10)}

## 【秘書課】

市設案内所……………丸(23)4096(2) 丸ノ内3ノ1  
〃 東京驛派出所…………〃 3090 東京驛構内  
〃 丸ビル派出所…………〃 5525 丸ビル商品館内

## 【財務局】

主税課 道路負擔金掛…丸(23)2979 丸ノ内3ノ1  
地理課 市有地掛…………〃 2919 丸ノ内三菱仲8號館  
經理課 飯田橋セメン…丸(33)2683 飯田・3ノ4  
ト倉庫

## 【産業局】

商工課 市ヶ谷見付小…丸(33)2036 土手3番・21  
賣市場

## 【教育局】

社會教育課 日比谷圖…銀(57)4200 日比谷公園内  
書館  
〃 麹町圖書館……………麹・2ノ8ノ2 麹町尋小内

## 【社會局】

保護課……………丸(23)4818 丸ノ内3ノ1  
〃 平河町方面事務所…丸(33)2905 平河・1ノ9ノ2  
福利課 九段食堂…………〃 0444 九段1ノ2ノ1  
〃 丸ノ内食堂……………丸(23)4930 丸ノ内3ノ1  
職業課……………〃 4731 丸ノ内3ノ1



【保健局】

衛生課……………丸(23)0995 丸ノ内3ノ1  
 清掃課……………" 3060 丸ノ内3ノ1  
 公園課 日比谷公園事…銀(57)4286 日比谷公園内  
 務所  
 " 日比谷公會堂事務…" 0400 日比谷公園内  
 所

【水道局】

宿直兼用……………丸(23)0991(2)  
 0994 } 丸ノ内3ノ5  
 庶務課 庶務掛(兼用)…" 0991  
 " 用地掛( " )…" 0992  
 " 調度掛( " )…" 0994  
 業務課 鍛冶橋營業所…" 0511 } 丸ノ内3ノ5・水道局  
 0521 } 構内  
 給水課 工務掛……………" 3813  
 擴張課 工務掛……………" 4687  
 下水課 管理掛……………" 4974  
 " 吳服橋出張所……………" 2094(2)  
 3005 } 大手・2ノ8  
 1072 }  
 " 錢瓶町唧筒場……………" 2725 大手・2ノ8

【土木局】

道路管理課 路線掛分…丸(23)5307 有樂・2ノ5  
 室(台帳)  
 " 第一修繕掛……………" 1991 丸ノ内・3ノ5  
 " 第二修繕掛……………" 4790 "  
 道路建設課……………" 2745 } 丸ノ内・3ノ5  
 3613 }  
 河川課……………" 3698 丸ノ内・3ノ5  
 麴町區出張所……………丸(33)0492 麴・1ノ5區役所内

【電氣局】…丸(23)1411(10)  
 " 1421(10) } 有樂町・2ノ13  
 " 1420 }

局長室……………" 0061  
 勞働課長室……………" 4025  
 會計課用度掛……………" 4023  
 電車課庶務掛……………" 4033

" 運輸掛……………{ " 2655  
 " " 3665  
 電車課 乘客掛……………{ 丸(23)1677  
 " " 2903  
 " " 4030  
 " 本局車庫……………" 4034 有樂・2ノ5  
 自動車課 庶務掛……………" 3996  
 " 東京驛箱番……………" 1657 丸ノ内・2ノ1  
 電燈課 營業掛……………" 4026  
 " 收納掛……………" 4020  
 " 内線掛……………" 4027  
 " 麴町派出所……………丸(33)0413 麴・4ノ2ノ5  
 " 電力課動力掛(分…丸(23)4024  
 配)  
 " 溜池變電所……………銀(57)4223 永田・2ノ1  
 " 飯田町變電所……………丸(33)0083 飯田・2ノ18  
 " 有樂町變電所……………丸(23)4031 有樂・1ノ3  
 " 京橋變電所……………" 4029 有樂・2ノ5  
 " 共濟會事務所……………{ " 1749  
 " " 4807(4) } 有樂・2ノ5

【電氣研究所】…丸(23)2380 有樂・2ノ5  
 " 2388(2)

【麴町區役所】…丸(33)2920( ) 麴・1ノ4ノ4  
 " 4630

【市參事會】…丸(23)0990 丸ノ内・3ノ1

【市會事務局】

局長室……………丸(23)2883  
 " 2884 丸ノ内・3ノ1  
 " 0993

神田區

【教育局】

社會教育課 駿河台圖…神(25)0419 駿河台・3ノ11  
 書館  
 " 外神田圖書館……………金澤・25芳林尋小内

【社會局】

保護課 須田町方面事…神(25)2605 須田・1ノ10ノ8號  
 務所

職業課 中央職業紹介所	中央職業紹介所	神(25)1822	鎌倉・2/2
		" 0360	
		" 0490	
		" 0900	
		" 4242	
" 2075			
" 庶務直通		" 1310	

## 【保健局】

衛生課 神田健康相談所.....神(25)1708 司・2/2/7

## 【水道局】

業務課 鎌倉河岸管業所 {神(25)4200(2)} 鎌倉河岸・27  
 " 4394 }  
 下水課 和泉町唧筒場...下(83)5084 和泉・1

## 【土木局】

神田區出張所.....神(25)4234 錦・2/2區役所内

## 【電氣局】

電燈課 小石川營業所...浪(67)3564 東紺屋・41  
 神田派出所

## 【中央卸賣市場】

神田分場..... {下(83)8121(9)} 山本・1/1  
 " 4215 }  
 神田冷蔵庫.....下(83)4786 山本・1/2

## 【神田區役所】

宿直兼用.....神(25)1101(3)  
 區長室庶務課....." 2700 } 錦・2/2  
 區會....." 0560 }

## 日本橋區

## 【財務局】

經理課 常盤橋自動車庫...日(24)3880 本石・4/1・3號  
 " 青寫真工場.....日(24)2963 本石・4/3・4號

## 【教育局】

社會教育課 兩國圖書館...矢ノ倉・15・千代田小學校内  
 " 日本橋圖書館.....通<sup>2</sup>丁目・城東尋小内

## 【社會局】

保護課 小網町方面事務所...茅(66)4710 小網・3/1/5  
 福利課 茅場町食堂...茅(66)0769 茅場・1/6/5

## 【保健局】

公園課 濱町公園事務所...茅(66)4893 濱町公園内

## 【土木局】

日本橋區出張所.....茅(66)5322 濱・2/14

## 【電氣局】

電力課 日本橋變電所...茅(66)6084 人形・2/24

【日本橋區役所】...茅(66)0170 綱殼・2/10  
 " 0176(4)

## 京橋區

## 【文書課】

市史編纂室.....京(56)4310 築地1/28・京橋圖書館内

## 【財務局】

經理課 汐留自動車庫...銀(57)6221 木挽・8/9/7  
 " 製管工場月島工場...京(56)0512 月島・3號地

## 【教育局】

社會教育課 京橋圖書館...京(56)4310 築地・1/28  
 月島圖書館.....月島・西仲通・8/8

## 【社會局】

保護課 月島方面館.....京(56)2200 月島通・7/4  
 " 明石町方面館....." 6030 明石・4/1  
 " 築地産院同附屬乳兒院... " 6097 明石・37  
 福利課 月島住宅管理所... " 2095 月島・西仲通・8/3  
 " 月島質屋..... " 3505 月島・西仲通・8/3

## 【保健局】

清掃課 外濠配船所.....茅(66)0492 南新堀河岸・22/3

〃 新月島公園事務所…京(56)6626 月島四號埋立地

## 【水道局】

擴張課 第一鐵管工事…京(56)6693 月島通・12  
掛月島詰所

## 【土木局】

庶務課 木挽町倉庫…銀(57)5090 銀座・6ノ5・1號  
道路建設課 城邊河… {京(56)5096} 榎・3城邊河岸  
岸分室 {〃 2686}  
河川課 明石町詰所…〃 0874 明石河岸1號地  
〃 渡船場事務所…〃 0963 月島・西海岸通5ノ6  
〃 可動橋勝岡橋現場…〃 5783 月島・西河岸通8ノ8  
詰所

## 【土木局】

京橋區出張所…京(56)1492 築地・1ノ28區役所内

## 【電氣局】

自動車課 有樂橋車庫…京(56)4069 銀座西・1ノ2  
電燈課 芝營業所京… {〃 4650} 銀座西・4ノ3  
橋出張所 {〃 7005}  
電力課 築地變電所…銀(57)5457 築地・5ノ1  
〃 電路掛敷寄屋橋出…京(56)2094 銀座西・4ノ3  
張所  
工務課 敷寄屋橋軌道…〃 4042 銀座西・4ノ3  
出張所  
有樂町診療所…〃 2020 銀座西・4ノ3

銀(57)5641(10)  
【中央卸賣市場】…〃 5891(8) 築地・5ノ1  
〃 5991(8)  
〃 3171(4)

## 【築地病院】

宿直兼用…銀(57)1170 } 築地5・海軍省用地  
事務局…〃 3051 }

## 【特別衛生地區保健館】

京(56)8601(2) 明石・53

## 【京橋區役所】

京(56)0013(3) } 築地・1ノ28  
〃 0144 }  
區會…〃 3670 }

## 芝區

## 【監査局】

統計課…芝(43)1155(5) } 芝公園23號地  
統計課長室…〃 1185 }  
〃 分室…〃 0209 芝公園6號地

## 【財務局】

主稅課 第一稅務掛… {芝(43)0773 }  
〃 〃 1401 } 濱松・5ノ3  
〃 第二稅務掛… {〃 4004 }  
〃 〃 3009 }  
〃 〃 4354 }  
〃 下水道負擔金掛分室…丸(23)4028 }

徵收課 清算金掛…芝(43)3428(2) 田村・4ノ1・昭和生  
命ビル内

經理課 機械工場機船部…三(45)3200 海岸通3ノ2

〃 自動車部…〃 0265 高濱・10

〃 芝浦セメント倉庫…〃 0441 新芝・6

## 【産業局】

局長室…芝(43)3434 田村・4ノ1ノ1

庶務課々長室…〃 3497 〃

〃 庶務掛…〃 3434 〃

農漁課々長室・農務掛…〃 3495 〃

畜産掛・水産掛…〃 3496 〃

權度課々長室・取締掛…〃 3443 〃

指導掛

商工課々長室…〃 3497 〃

〃 勸業掛…〃 0056 〃

〃 金融掛…〃 3498 〃

〃 商工相談所…〃 3435 〃

〃 小賣市場掛…〃 3444 〃

商工課 芝小賣市場…三(45)1807 三田2ノ7・8・9

## 【教育局】…芝(43)1155(5) 芝公園・23號地

局長室…〃 1186

庶務課… {〃 3130 }  
〃 {〃 1583 }

學務課… {〃 1188 }  
〃 {〃 1582 }

視學課……………" 1598  
 社會教育課 三田圖書館…通新・14・御田高小内

## 【社 會 局】

保護課 門前町方面事務…芝(43)4410 中門前・3ノ1  
 所  
 " 三田方面事務所……………三(35)3990 西應寺・16  
 " 白金三光町方面館……………高(44)6241 白金三光・27  
 " 福利課芝浦宿泊所……………三(45)0217 芝浦・1ノ1  
 " 芝一泊所……………" 1409 高濱  
 " 芝浦食堂……………" 1854 日ノ出・10  
 " 田町食堂……………" 0209 田・4ノ20  
 " 白金質屋……………高(44)7405 白金三光・25  
 職業課 芝園橋職業紹……………三(45)3720 新堀・30  
 介所  
 " 芝浦労働紹介所……………" 1616 芝浦・1ノ15  
 " 芝授産場……………高(44)6013 白金志田・12

## 【保 健 局】

衛生課 消毒所赤羽町……………三(45)1514 赤羽・4  
 支部  
 清掃課 芝浦車庫……………" 4290 芝浦・1ノ1  
 " 金杉川配船所……………芝(43)4392 金杉河岸・11  
 公園課 芝公園競技場……………" 2806 芝公園・16號地  
 水泳場事務所

## 【水 道 局】

庶務課 芝浦材料置場……………三(45)1014 高濱・3  
 " 芝浦車庫……………" 0864 高濱・1  
 業務課 芝浦工場……………" 1612 高濱・3  
 1015  
 給水課 芝給水場……………芝(43)0126 榮・3  
 下水課 芝浦處分場……………三(45)0960 高濱・2  
 " 芝浦唧筒場……………" 0960 月見・3號埋立地

## 【土 木 局】

庶務課 芝浦倉庫……………三(45)1664 高濱・10  
 道路管理課 第一修繕……………" 3786 高濱  
 掛芝浦詰所  
 " 土木試験所……………" 0486 西芝浦・1ノ12  
 漚乳製造工場……………" 0262 "

芝區出張所……………芝(43)0705 芝公園6號地1號

## 【電 氣 局】

會計課 被服工場……………芝(43)0601 濱松・3ノ5  
 " 芝浦倉庫……………" 0318 西芝浦・1ノ1  
 電車課 三田營業所……………" 0058 三田四國・18  
 0059  
 " 赤坂見付營業所大……………" 0830 濱松・3ノ1  
 門派出所  
 " 三田車庫……………三(45)0308 三田四國・18  
 " 大門車庫……………芝(43)0550 濱松・3ノ5  
 自動車課 松濱町營業……………" 2943 濱松・3ノ5  
 所 " 4300  
 電燈課 芝營業所……………" 0301 濱松・3ノ5  
 " 0302  
 " 高輪派出所……………高(44)0839 二本榎木・12  
 " 田村町派出所……………芝(43)1563 田村・6  
 " 三光町派出所……………高(44)5402 白金三光・406  
 電力課 芝浦發電所……………三(45)1561 西芝浦・1ノ1  
 " 白金變電所……………高(44)7900 白金志田・51  
 " 芝變電所……………芝(43)0703 濱松・3ノ5  
 工務課 濱松町軌道出……………" 1386 濱松・3ノ5  
 張所  
 " 芝浦作業所……………三(45)1574 西芝浦・1ノ1  
 " 濱松町管繕作業所……………芝(43)0234 濱松・3ノ5  
 " 車輛工場……………三(45)1194(3) 芝浦・3ノ1

## 【港 灣 部】

(港務所ヲ除ク)…………… $\left\{ \begin{array}{l} \text{三(45)0875} \\ \text{" 1016} \\ \text{" 1436} \end{array} \right\}$  海岸通三丁目地先

技術課 第五號埋立地……………本(73)5945  
 工事現場

" 第九號埋立地工事……………三(45)1833  
 現場

港灣所……………" 1905(2) 海岸通2丁目

## 【臨時國勢調査部】

芝(43)0209 芝公園6號地  
 3309

## 【芝 區 役 所】

區會……………芝(43)0140(4) } 芝公園6號地1  
 " 0489 }

## 麻 布 區

## 【產 業 局】

商工課 霞町小賣市場…青(36)6533 霞・17ノ1

## 【教 育 局】

社會教育課 麻布圖書館…宮村・66・南山尋小內

## 【社 會 局】

保護課 麻布方面館…赤(48)1065 北日ヶ窪・44

## 【保 健 局】

公園課 有栖川記念…三(45)4640 盛岡  
 公園事務所

## 【水 道 局】

業務課 赤羽橋營業…赤(48)0243(2) 赤羽橋際  
 所

## 【土 木 局】

麻布區出張所…赤(48)1286 區役所內

## 【電 氣 局】

電燈課 麻布派出所…赤(48)1609 北日ヶ窪・31  
 電力課 麻布變電所…" 4985 "  
 " 霞町變電所…" 4822 霞・19ノ1  
 電車課 飯倉操車場…" 0190 飯倉1ノ12

## 【麻布區役所】

麻布會館公會堂…赤(48)0062(4) 東鳥居坂・3  
 " 0866

## 赤 坂 區

## 【教 育 局】

社會教育課 氷川圖書館…氷川・1・氷川尋小內

## 【社 會 局】

保護課 赤坂方面館…赤(48)4206 檜・16

## 【保 健 局】

公園課 青山葬儀所管…青(36)6262 青山南・3ノ41  
 理事務所

## 【水 道 局】

業務課 赤坂營業所…青(36)4646 區役所內

## 【土 木 局】

道路建設課 赤坂臨時…赤(48)3292 新・4ノ24  
 詰所

" 赤坂出張所…青(36)4498 區役所內・表町3ノ37

## 【電 氣 局】

電車課 赤坂見付營業…赤(48)3490 田・1ノ15  
 所

" 青山南町派出所…青(36)1553 青山南・6ノ67

電燈課 赤坂出張所…赤(48)0148 溜池・34

" 赤坂溜池派出所…" 1064 溜池・34

電力課 電路掛青山出…" 3530 青山南・1ノ4  
 張所

【赤坂區役所】…赤(48)2181(4) 表・3ノ37

## 四 谷 區

## 【教 育 局】

社會教育課 四谷圖書館…花園・10・四谷第七尋小內

## 【社 會 局】

保護課 四谷方面館…四(35)6754 花園・110

職業課 花園職業紹介…" 0423 花園・78ノ2  
 所

" 四谷授産場…" 2084 谷・1ノ34

## 【水 道 局】

業務課 大木戸營業所…四(35)2810 } 永住・2  
 " 44・7 }

擴張課 第一鐵管工事…" 0642 番衆・127  
 掛四谷詰所

## 【土 木 局】

四谷區出張所…四(35)4255 區役所內

## 【電 氣 局】

電車課 新宿營業所……四(35)0736(7) 新宿・3ノ8  
 // 新宿車庫…………… // 0836 新宿・3ノ8  
 電燈課 四谷派出所…… // 3968 舟・16  
 電力課 四谷變電所…… // 3908 東信濃・3  
 【四谷區役所】…… // 3042(3) 内藤・87ノ2

## 牛込區

## 【産業局】

商工課 飯田橋小賣市…牛(34)5802 神樂河岸  
場

## 【教育局】

社會教育課 牛込圖書館…市ヶ谷山伏・10・市ヶ谷尋小内

## 【社會局】

保護課 東椀町方面館…牛(34)6264 東椀・16  
 福利課 神樂坂食堂…… // 1133 横寺・1

## 【保健局】

衛生課 牛込健康相談…牛(34)5366 津久土・22  
所

## 【水道局】

業務課 神樂河岸營業…牛(34)0142 } 飯田橋際  
所 // 0490 }

## 【土木局】

道路建設課 早稻田臨…牛(34)6438 早稻田南・56  
時詰所  
河川課 江戸川改修工… // 4635 東五軒・44ノ1  
本係員詰所  
牛込區出張所…………… // 4224 區役所内

## 【電氣局】

電燈課 牛込出張所……牛(34)3658(9) 筆司・39  
 // 余丁町派出所……四(35)5570 余丁・5  
 // 椀町派出所……牛(34)0332 椀・13

【牛込區役所】……牛(34)0022(3) } 筆司・15  
 // 5409 }

## 小石川區

## 【産業局】

商工課 駕籠町小賣市…大(86)1101 駕籠・119  
場

## 【教育局】

社會教育課 小石川圖書館…市ヶ谷山伏・10・市ヶ谷尋小内

## 【社會局】

保護課 音羽方面事務…牛(34)4690 音羽・1ノ16  
所  
 // 大塚方面館……………大(86)1373 大塚仲・40  
 // 大塚乳幼児保育部… // 2200 大塚仲・36  
 // 久堅町方面館……………小(85)7670 久堅・89  
 福利課 大塚食堂……………大(86)0950 大塚仲・16  
 // 大塚質屋…………… // 3038 大塚仲・36

職業課 知識階級職… { 小(85)2490 }  
業紹介所 { // 5651 } 小石川・1  
 { // 6760 }  
 { // 3016 }  
 { // 4442 }

// 大塚職業紹介所……大(86)0046 大塚辻・18  
 // 小石川一般労働紹…小(85)7625 小石川・1  
介所  
 // 授産掛中央倉庫……大(86)1460 大塚辻・18  
 // 小石川授産場…………… // 0640 //

衛生課 消毒所春日… { 小(85)00:9 } 春日・52  
町支部 { // 6300 }  
 // 大塚健康相談所……大(86)3068 大塚辻・18

## 【水道局】

業務課 神樂河岸營業…小(85)0174 } 小石川・1  
所 { 0410 }  
 下水課 淺草出張所下水  
道維持管理掛小石川詰 } …小(85)1096 柳・27  
所

## 【土木局】

小石川區出張所……………小(85)4186 區役所内

## 【電氣局】

自動車課 大塚營業所 {大(86)5122 } 大塚・58  
 { " 6182 }

電燈課 小石川營業所 {小(85)0634 } 下富坂・18  
 { " 2165 }  
 { " 3073 }

// 音羽派出所.....牛(34)5316 音羽・4ノ10

// 駕籠町派出所.....大(86)1906 駕籠・30

電力課 音羽變電所.....牛(34)2055 音羽・4ノ20

// 春日町變電所.....小(85)1421 春日・52

// 電路掛春日町出張所... " 1422 "

【大塚病院】.....大(86)0709 大塚辻・18  
 { " 2315 }

【小石川區役所】 {小(85)0010(2) } 水道・4・5・6  
 { " 0429 }  
 { " 1610 }

本郷區

【産業局】

庶務課 調査掛.....小(85)4073 眞砂・36

商工課 眞砂町小賣市場... { " 4809 } 眞砂・36ノ2  
 { " 7060 }

【教育局】

社會教育課 本郷圖書館...東片・17・本郷高小内

【社會局】

保護課 藍染町方面館...下(83)7590 根津藍染18

福利課 眞砂町住宅管理所...小(85)5640 眞砂・36

職業課 少年少女職業紹介所... { " 4061 } 元・1ノ9  
 { " 0119 }  
 { " 6930 }

【保健局】

清掃課 元町作業所.....小(85)4728 元・1ノ1

【水道局】

業務課 元町營業所... {小(85)4279 } 元・1ノ11  
 { " 3986 }

給水課 本郷給水場..... " 2341 西竹・17

【土木局】

道路建設課 道灌山臨時詰所...小(85)0901 駒込林・115

本郷區出張所.....小(85)4860 區役所内

【電氣局】

電車課 神明町營業所 {小(85)1113 } 駒込神明・53  
 { " 2242 }

// 神明町車庫..... " 2759 "

電燈課 小石川營業所湯島派出所... " 0242 湯島新花・102

// 坂下町派出所..... " 1942 駒込坂下・62

電力課 小石川變電所... " 3302 眞砂・36

// 駒込變電所..... " 1619 駒込神明・265

// 本郷變電所..... " 7756 駒込坂下・62

工務課 春日町軌道出張所... " 1424 眞砂・36

【駒込病院】... {小(85)0758 } 駒込動坂・36  
 { " 7701 }  
 { " 5710 }

【本郷區役所】.....小(85)6641(4) 龍岡・36

下谷區

【産業局】

商工課 入谷町小賣市場...根(87)0402 入谷・240ノ1號

【教育局】

社會教育課 下谷圖書館...東片・17・本郷高小内

// 自治會館.....下(83)4440 上野恩賜公園内

【社會局】

保護課 竹町方面事務所...下(83)6604 竹・12ノ11號

// 入谷方面事務所.....根(87)0910 入谷・335

// 谷中方面事務所.....下(83)5970 谷中眞島・1ノ4號

【社會局】

// 金杉方面事務所.....淺(84)6004 金杉下・78

// 龍泉寺町方面館..... " 6381 龍泉寺・429

// 下谷産院.....根(87)0568 入谷・331  
 福利課 龍泉寺町婦人...淺(84)6382 龍泉寺・429  
 宿泊所  
 // 上野食堂.....下(83)4280 車坂・25  
 // 龍泉寺質屋.....淺(84)6383 龍泉寺・429  
 // 入谷町質屋.....根(87)0245 入谷・199  
 // 山伏町質屋.....下(83)8456 山伏・59  
 職業課 上野職業紹... { // 5798 }  
 介所 { // 0882 } 上野三橋・11

【保健局】

衛生課 下谷健康相談...淺(84)4770 三之輪・21  
 所  
 公園課 上野恩賜公園...下(83)2820 上野恩賜公園内  
 動物園事務所  
 // 短艇場事務所..... // 8440 上野恩賜公園内  
 // 北部方面公園事務... // 2201 上野恩賜公園内  
 所

【土木局】

下谷區出張所.....下(83)4329 上野公園東園

【電氣局】

電車課 三ノ輪營業所 { 淺(84)0026 } 三ノ輪22  
 { // 1512 }  
 電力課 下谷變電所.....下(83)0590 中御徒・2ノ59  
 // 上野開閉所..... // 1230 谷中清水・17

【下谷區役所】... { 下(83)0572 }  
 { // 0781 } 北稻荷・43  
 { // 1030 }

淺草區

【産業局】

商工課 富士小賣市場...根(87)1501 馬道3ノ19ノ4  
 // 三味線堀小賣市場...淺(84)2904 小島・1ノ33ノ1

【教育局】

社會教育課 城東圖書館...松清・40・東本願寺境内

【社會局】

保護課 東三筋町方面...淺(84)5820 東三筋・51  
事務所

保護課 阿部川町方面...淺(84)5930 阿部川・31  
 事務所  
 // 山ノ宿方面事務所... // 4360 花川戸・2ノ11  
 // 千束方面事務所...根(87)1700 千束・2ノ343  
 // 今戸町方面事務所...淺(84)7250 地方今戸・98  
 // 玉姫方面館..... // C264 清川・3ノ10ノ2  
 福利課 玉姫住宅管理... // 0750(呼) 石濱・3ノ9  
 所  
 // 田中町宿泊所..... // 5710 田中・3ノ12ノ2  
 // 淺草一泊所..... // 6830 松清・61  
 // 三味線堀食堂..... // 3795 小島・1ノ33ノ3  
 // 松葉町質屋..... // 5409 松葉・121  
 // 田中町質屋..... // 5940 田中・3ノ12ノ2  
 // 今戸町質屋..... // 7410 今戸・3ノ11ノ7  
 職業課 玉姫労働紹介... // 0750 石濱・3ノ9ノ1  
 所  
 // 淺草公園職業紹介... // 0096 淺草公園6區3號地  
 所  
 // 淺草授産場..... // 5310 田中・128

【保健局】

清掃課 厩橋配船所.....淺(84)5309 藏前3ノ34  
 // 神田川配船所..... // 4220 茅・10  
 公園課 隅田公園事務... // 6030 隅田公園内  
 所

【水道局】

業務課 榮久橋營業所 { 淺(84)4280 } 北三筋・1  
 { // 5760 }  
 { // 6328 }  
 下水課 淺草出張所... { // 6006 } 小島・1ノ33ノ2  
 { // 6284 }  
 { // 3843 }  
 // 田町唧筒場.....根(87)1563 田・1ノ15

【土木局】

淺草區出張所.....淺(84)6836 區役所内

【電氣局】

自動車課 新谷町營... { 根(87)0140 } 新谷・1  
 業所 { // 1975 }  
 電燈課 小石川營業...淺(84) 6138 山谷・1ノ1  
 所山谷派出所



〃 淺草派出所……………	淺(84)3553	雷門1ノ31
電力課 淺草變電所……………	〃 2220	雷門1ノ13
〃 電路掛新谷町出張所……………	根(87)1985	新谷・1
〃 新谷町診療所……………	〃 2224	新谷・1
【淺草區役所】……………	〃 0080(3)	雷門2ノ15ノ5
宿直用……………	〃 0084	
區長・公會堂……………	〃 0083	
區會……………	〃 5424	

本 所 區

【產 業 局】

商工課 綠町小賣市場…本(73)2675 綠・3ノ4ノ2

【教 育 局】

社會教育課 本所圖書館…太平・1ノ17・法恩寺境内  
 〃 東駒形圖書館……………東駒形・3ノ24・明德尋小内

【社 會 局】

保護課 豎川町方面事務所……………	本(73)7270	豎川・1ノ5
〃 厩橋方面事務所……………	墨(74)4106	厩橋・2ノ9
〃 錦糸堀方面事務所……………	本(73)6203	江東橋・3ノ9ノ2
〃 横川橋方面事務所……………	墨(74)4007	横川橋・1ノ4
〃 向島方面事務所……………	〃 4008	向島請地118
〃 江東橋方面館……………	本(73)4455	綠・4ノ15
〃 押上方面館……………	墨(74)2045	平川橋4ノ15
福利課 向島宿泊所……………	〃 3437	小梅・1ノ6
〃 江東橋宿泊所……………	本(73)6710	綠・4ノ15
〃 柳島食堂……………	墨(74)3084	業平橋・5ノ7
〃 綠町食堂……………	本(73)2601	綠・1ノ4
〃 龜澤町質屋……………	〃 6668	龜澤・3ノ12
〃 押上質屋……………	墨(74)4009	業平橋・3ノ2ノ7
〃 厩橋質屋……………	〃 4005	厩橋4ノ3ノ8
職業課 東駒形紹介所……………	〃 2805	東駒形・4ノ15ノ12
〃 江東橋勞働紹介所……………	本(73)4422	綠・4ノ11ノ2
〃 業平橋職業紹介所……………	墨(74)0402	業平橋・1ノ2ノ2
〃 綠町婦人職業紹介所……………	本(73)4459	綠・1ノ17

職業課 本所授産場……………墨(74)0430 平川橋3ノ2

【保 健 局】

衛生課 本所健康相談……………	墨(74)4504	厩橋2ノ3ノ4
所		
〃 トラホーム治療所……………	〃 4504	厩橋2ノ3ノ4
公園課 本所公會堂事務所……………	〃 2402	横網・10
務所		
〃 横網町公園事務所……………	本(73)1901	横網
〃 錦糸公園事務所……………	墨(74)4340	錦糸・4
〃 震災記念堂管理事務所……………	本(73)1901	横網・6

【水 道 局】

業務課 松井町營業所……………	本(73)0944	千歳・2ノ14
〃	〃 4285	
〃	〃 4496	
〃 三之橋唧筒場……………	〃 4272	豎川・4ノ1
〃 業平橋唧筒場……………	墨(74)0014	吾妻橋・3ノ17

【土 木 局】

道路管理課 第二修繕掛千歳町詰所……………	本(73)4283	千歳・2ノ27ノ1
河川課 兩國詰所……………	〃 7007	東兩國・1ノ2ノ7
本所區出張所……………	〃 6057	區役所内

【電 氣 局】

電車課 錦糸堀營業所……………	本(73)0021	江東橋・3ノ2
〃	〃 6007	
〃 錦糸町操車場……………	〃 4342	江東橋・4ノ18
〃 錦糸堀車庫……………	〃 4746	江東橋・3ノ2
自動車課 押上驛前箱番……………	墨(74)4900	業平橋・4ノ1
電力課 兩國變電所……………	本(73)0013	東兩國・4ノ7
〃 電路掛兩國出張所……………	〃 4250	東兩國・4ノ7
錦糸堀診療所……………	〃 6684	江東橋・3ノ2

【中央卸賣市場】

江東冷蔵庫……………	本(73)2900	横網・8ノ8
江東分場……………	〃 2800	横網・8ノ8

【本所病院】……………本(73)4545 江東橋・4ノ10

【本所區役所】

	本(73)0014	} 横綱・8ノ12
	" 0016	
	" 3300	
	" 3400	
區會.....	" 0830	

深川區

【財務局】

經理課 古石場セメント倉庫...本(73)6720 古石場・3ノ17・2

【教育局】

社會教育課 深川圖書館...本(73)0064 清澄庭園内

【社會局】

保護課 白河町方面事務所	本(73)7009	白河・2ノ12
" 平井町方面事務所	5420	平井・2ノ18ノ1
" 古石場方面館	6239	古石場・3ノ17ノ2
" 富川町方面館	0091	高橋・3ノ1ノ4
" 千田町方面館	7008	石島・208
" 本村町方面館	5430	毛利・18ノ1
" 深川産院	3545	東森下・2ノ8ノ6
福利課 本村町住宅管理	5152	住吉・2ノ12
" 古石場住宅管理所	4270	古石場・3ノ17
" 富川町宿泊所	2400	高橋・4ノ1ノ11
" 濱園宿泊所	6790	濱園・1
" 三好町宿泊所	5646	三好・3ノ13ノ3
" 千田町宿泊所	5262	千田・220
" 深川一泊所	7230	濱園・1
" 附設授産場	7202	濱園・1
" 猿江食堂	3795	住吉・2ノ12ノ1
" 古石場質屋	6610	古石場・3ノ17ノ2
" 猿江質屋	5210	住吉・2ノ12ノ1
" 千田町質屋	6640	千田・477
" 富川町質屋	6777	高橋・3ノ9ノ2
" 三好町質屋	5792	三好・3ノ13ノ3

職業課 深川労働紹介所...本(73)4454 高橋・3ノ9

" 濱園労働紹介所....." 5455 濱園・1ノ4  
" 深川授産場....." 0420 千田・500

【保健局】

衛生課 消毒所.....本(73)4001(3) 枝川・1ノ5  
清掃課 塵芥處理工場... " 6508 枝川・7ノ8ノ13  
" 枝川配船所..... " 7914 枝川・7ノ8ノ13  
公園課 大正記念館清澄庭園事務所... " 4801 清澄庭園内  
" 東部方面公園事務所... " 4901 清澄公園内  
" 猿江恩賜公園短艇場事務所... " 5720 猿江恩賜公園内

【水道局】

下水課 木場出張所... { 本(73)3714(2)  
" 2447 } 豊住・3ノ2ノ2  
" 7401 }  
" 木場唧筒場..... " 2777

【土木局】

庶務課 建築材料古石場倉庫...本(73)4206 古石場3ノ17  
" 橋梁材料平久町置場... " 4273 平久  
道路管理課 第二修繕掛洲崎瀝青混合所... " 5706 鹽崎・1號地埋立地  
" 濱園町詰所..... " 3651 濱園・1  
河川課 枝川町詰所..... " 6002 枝川・2  
深川出張所..... " 3489 區役所内

【電氣局】

會計課 深川倉庫.....本(73)6004 白河・1ノ1  
電力課 黒江町變電所... " 6024 永代2ノ18  
" 電路掛深川出張所... " 6100 白河・1ノ1  
工務課 深川軌道出張所... " 4252 白河・1ノ1

【深川病院】... { 本(73)6200  
" 2575 } 牡丹・2ノ4ノ1

【深川區役所】... { 本(73)0017(2)  
" 6003 } 白河・1ノ6

## 品川區

## 【教育局】

社會教育課 品川圖書館...高(44)5052 南品川・1ノ137

## 【社會局】

保護課 品川方面事務所... {高(44)0414 } 北品川・3ノ245  
 務所 { " 0970(2) }  
 " 大崎方面事務所... " 0897 五反田・5ノ107  
 " 大井方面事務所... { " 0856 } 大井關ヶ原・1225  
 {大森 1100 }  
 福利課 大井町質屋...大森 4020 大井關ヶ原・1372ノ2  
 職業課 品川職紹介所...高(44)3019 北品川・3ノ195  
 8379  
 " 大井職業紹介所...大森 3855 大井關ヶ原・1360  
 " 五反田職業紹介所...高(44)6810 五反田5ノ107

## 【保健局】

衛生課 大井健康相談...大森 3998 大井南濱川・1626  
 所

## 【水道局】

業務課 大森營業所品川派出所...高(44)3470 大井鯉洲・70  
 " 大崎派出所... " 2675 大崎本・1ノ83

## 【土木局】

品川區出張所... {高(44)0856 } 大井關ヶ原・1225  
 {大森 1100 }

## 【電氣局】

電車課 目黒派出所...高(44)1575 上大崎・2ノ582  
 自動車課 目黒營業所 { " 1083 } " 2ノ258  
 { " 5250 }  
 " 品川箱番... " 1199 北品川・132  
 電燈課 目黒營業所... { " 0498 } 東大崎・5ノ50  
 大崎出張所 { " 1618 }  
 " 品川派出所... " 0499 南品川・5ノ5  
 " 大井派出所... " 0984 大井森下・4112  
 電力課 品川變電所... " 1483 南品川・2ノ634

【品川區役所】... {高(44)0414 } 北品川・3ノ214  
 { " 0970(2) }  
 { " 2405 }  
 {大森 4829 }

## 目黒區

## 【社會局】

保護課 上目黒方面事務所...青(36)1486 上目黒・3ノ1868  
 務所  
 " 下目黒方面事務所...高(44)6050 下目黒・3ノ497  
 " 碑文谷方面事務所...荏原 2044 東・85  
 " 柿ノ木坂方面事務所...高(44)4954(呼) 碑文谷・2ノ2084  
 所  
 福利課 目黒住宅管理...青(36)6605 上目黒・7ノ981  
 所  
 職業課 中目黒職業紹介所...高(44)4027 中目黒・2ノ457

## 【保健局】

衛生課 目黒診療所...荏原 4862 向原・220

## 【水道局】

業務課 澁谷營業所上目黒派出所...青(36)3419 上目黒・8ノ534

## 【土木局】

目黒區出張所...高(44)4954 碑文谷・2ノ2084

## 【電氣局】

電燈課 目黒營業所... {高(44)1666 } 下目黒・2ノ348  
 { " 5151 }  
 { " 6631 }  
 電力課 目黒變電所... " 3081 下目黒・1ノ130

## 【目黒區役所】

會計課...高(44)4261 } 中目黒・2ノ470  
 " 1261 }  
 區長室... " 5061 }

荏原區

【社會局】

保護課 戶越方面事務所...荏原 4399 戶越・797  
所  
職業課 中延職業紹介... 2911 中延・22  
所

【水道局】

業務課 大森營業所荏原...高(44)7281 中延・27  
原派出所 荏原 2186

【土木局】

荏原區出張所...高(44)2923 小山・236

【荏原區役所】...  

高(44)	3526	} 中延・23
荏原	2002	
高(44)	3073	
高(44)	4889	

大森區

【社會局】

保護課 馬込方面事務所...大森 4019 馬込西・4 / 2931  
所  
" 調布方面事務所...田園調布2438 田園調布・1 / 1074  
" 池上方面事務所...池上 0016 池上本・73  
" 入新井方面事務所...大森 3900 新井宿・5 / 570  
" 大森方面事務所... 2589 大森・7 / 25  
" 大森住宅管理所... 4002 大森・5 / 2097  
職業課 品川職業紹介... 4004 新井宿・5 / 570  
所大森出張所

【保健局】

衛生課 消毒所馬込町...大森 1001 馬込東・4 / 458  
支部

【水道局】

業務課 大森營業所...  

高(44)	0835	} 入新井・1 / 13
高(44)	1274	
大森	0069	
高(44)	1520	
高(44)	2043	
高(44)	3843	

業務課 大森營業所大...荏原 3075 北千束・396  
岡山派出所  
給水課 玉川淨水所入 {高(44)2937} 入新井1 / 13・營業所  
新井派出所 {大森 3842} 内  
" 池上給水所...荏原 2757 池上・35  
擴張課 大森詰所... 4137 池上・11  
下水課 設計掛大森派...高(44)2507 入新井・6 / 410  
出所

【土木局】

大森區出張所...高(44)2507 入新井・6 / 52  
大森 0061

【荏原病院】...高(44)8288 雪ヶ谷・821  
荏原 2913

【大森區役所】

大森 0352  
" 2051  
宿直兼用... " 3700 } 大森・6 / 2750  
" 3000  
" 0680

調布派出所...田園調布21 田園調布・1 / 1074

蒲田區

【社會局】

保護課 矢口方面事務所...蒲田 2728 矢口・620  
所  
" 新宿方面事務所... 2686 新宿・2 / 1  
" 六郷方面事務所... 2615 六郷・285  
" 羽田方面事務所...羽田 0012 羽田・1 / 1330  
職業課 品川職業紹介... 0012 "  
所羽田出張所

【水道局】

業務課 大森營業所蒲 {蒲田 2146} 新宿・1258  
田派出所 { " 2962 }

【土木局】

蒲田區出張所...蒲田 2128 區役所内

【蒲田區役所】

宿直用...蒲田 3911  
" 3912(3) } 蒲田・472  
區長室... " 391

## 世田谷區

## 【社會局】

保護所 若林方面事務所...世田谷2992 若林・343  
 所  
 " 赤堤方面事務所...四(35)4750 赤堤・2/589  
 " 玉川方面事務所...玉川 0300 玉川等々力・2/1847  
 " 上馬方面事務所...世田谷2053(呼) 上馬・1/821  
 職業課 世田谷職業紹介所...世田谷3425 若林・625

## 【保健局】

衛生課 世田谷診療所...世田谷2981 太子堂・337/1

## 【水道局】

給水課 玉川淨水所...田園調布2378 田園調布4丁目  
 " 調布派出所... " 2456 田園調布4丁目  
 " 砧淨水所...砧 0332 喜多見町  
 " 和田堀給水場...四(35)3383 松原・1/18  
 " 駒澤給水場...世田谷3775 絳巻・1/132  
 擴張課 工務掛和田堀...四(35)3383 世田谷・松原1/18  
 分室

## 【土木局】

世田谷出張所...世田谷2053 上馬1/821

## 【世田谷區役所】

宿直兼用...青(36)3702 } 若林・623  
 世田谷3911 }  
 " 2912(2) }  
 玉川派出所...{玉川0018} 玉川等々力2/1902  
 {田園調布0801}

## 澁谷區

## 【財務局】

經理課 技術試驗所...青(36)0963 田毎・1

## 【教育局】

社會教育課 澁谷圖書館...公會堂通・澁谷公會堂構内

## 【社會局】

保護課 中通方面事務所...青(36)8218 中通・2/30  
 所  
 " 代々木方面事務所...四(35)6350 代々木新・74  
 " 千駄谷方面事務所...青(36)5012(呼) 千駄谷・1/563  
 福利課 澁谷住宅管理... " 3120 丹後・3  
 所  
 " 新宿宿泊所...四(35)4512 千駄谷・5/1003  
 " 新宿食堂... " 5498 "  
 " 新宿質屋... " 4960 "5/1003/5  
 職業課 千駄谷職業紹介所...青(36)6012 千駄谷・1/563  
 所  
 " 代々幡職業紹介所...四(35)5420 代々木初台・496  
 " 新宿労働紹介所... " 6204 千駄谷・5/1003  
 " 澁谷職業紹介所...青(36)6094 中通・2/2226

## 【保健局】

衛生課 廣尾健康相談...高(44)3612 豊澤・68  
 所  
 " 代々幡診療所...四(35)5418 幡ヶ谷原・774  
 公園課 羽澤公園事務所...青(36)6304 若木町  
 所

## 【水道局】

業務課 澁谷營業所... {青(36)4731} 千駄谷・1/563  
 { " 6970 }  
 " 代々木派出所...四(35)6033 代々木初台・497  
 擴張課 第一鐵管工事...四(35)5308 代々木初台・494  
 掛代々幡詰所  
 " 澁谷詰所...青(36)5009 八幡通・1/26  
 下水課 設計掛澁谷...四(35)7101 代々木初台・498  
 派出所

## 【土木局】

澁谷派出所...四(35)1162 代々木本・775

## 【電氣局】

會計課 廣尾倉庫...高(44)6996 元廣尾・32  
 電車課 青山營業所... {青(36)0062} 上通・1/6  
 { " 1438 }  
 " 廣尾營業所... {高(44)3507} 下通・1/2  
 { " 7183 }

電車課 青山車庫	青(36)0438	青葉・22
〃 廣尾車庫	高(44)5020	元廣尾・32
〃 乘客掛(教習所)	青(36)1437	上通・1/6
自動車課 澁谷營業所	{ 青(36)6435 〃 7790	田毎・17
〃 澁谷車庫ターント ーブル操車場	〃 3625	上通・2/49
電燈課 青山營業所	{ 〃 1195 〃 1449 〃 1558	上通・1/6
〃 千駄谷派出所	〃 2418	千駄谷・4/747
〃 代々幡派出木	四(35)0725	代々木新・75
〃 世田谷派出所	〃 1406	代々木大山・1048
〃 神泉派出所	青(36)0583	神泉33
〃 目黒營業所廣尾派 出所	高(44)4891	下通1/2
〃 田毎派出所	青(36)3126	田毎・1
〃 廣尾試驗所	高(44)5909	元廣尾・32
電力課 澁谷變電所	青(36)6157	田毎・17
工務課 青山軌道出張 所	〃 0437	上通・1/6
〃 病院	青(36)5635(3)	青葉・22
(執務時間外)二階病室	〃 5635	
( 〃 )三階病室	〃 5636	
( 〃 )事務室	〃 5637	

【廣尾病院】

事務室	高(44)4803	豊澤・68
病室	〃 8320	

【澁谷區役所】

宿直用	{ 青(36)3372 〃 6089 〃 6093 〃 3910 〃 4269	氷川・37
區會	〃 6351	

淀橋區

【教育局】

社會教育課 淀橋圖書 館	四(35)6061	柏木・1/27
-----------------	-----------	---------

【社會局】

保護課 大久保方面事 務所	四(35)6041	西大久保・2/263
〃 諏訪方面事務所	牛(34)2908	諏訪・160
〃 落合方面事務所	大(86)2600	下落合・3/1442/2
〃 柏木方面事務所	四(35)4790	柏木・1/119
職業課 淀橋職業紹介 所	〃 0083	柏木・1/131/1

【水道局】

業務課 淀橋營業所	{ 四(35)1621 〃 4720	柏木・1/113
給水課 淀橋淨水所	{ 〃 0101 〃 0466	角管・2/100
擴張課 第二鐵管工事 掛淀橋詰所	〃 6853	角管・淀橋淨水場内

【土木局】

淀橋區出張所	牛(34)0047	諏訪・160
〃 新宿營業所大久保 派出所	四(35)3644	東大久保・1/322

【電氣局】

電車課 早稻田營業所	牛(34)1861(2)	戸塚・1/167
〃 早稻田車庫	〃 1443	戸塚・1/167
自動車課 新宿營業所	{ 四(35)0159 〃 5430	角管・1/781
〃 新宿操車場	〃 0429	角管・1/775
電力課 淀橋變電所	〃 1013	角管・2/112
大久保診療所	〃 3302	東大久保・1/322

【大久保病院】	{ 〃 1860 〃 4194	東大久保・3/530
---------	--------------------	------------

【豊多摩病院】

事務用	四(35)0474	柏木・5/1279
病舎用	{ 〃 2772 〃 2447	

【小河内貯水池建設事務所】

庶務課	四(35)2272	角管・貯水場内
工事課	〃 8190	

【澁橋區役所】

	四(35)1928	} 柏木・5ノ984
	" 1674	
	" 3431	
區長室.....	" 5099	

中 野 區

【教 育 局】

社會教育課 中野圖書館...朝日ヶ丘26・桃園尋校內

【社 會 局】

保護課 本町方面事務所	中野	5658	本町通・3ノ20
所			
" 野方方面事務所.....	"	5809	野方・1ノ825
職業課 中野職業紹介...	"	4647	本町通・1ノ30
所			

【保 健 局】

衛生課 中野健康相談...	中野	2089	東郷・2
所			
" 中野診療所.....	"	2089	"

【土 木 局】

中野區出張所.....中野 2353 區役所內

【電 氣 局】

自動車課 小澁橋箱番...四(35)0374 小澁・23

【療 養 所】... { " 0215 } 江古田・3ノ1161  
 " 5217 }

【中野區役所】.....中野 4101(5) 宮園通・4ノ14

杉 並 區

【社 會 局】

保護課 堀ノ内方面事務所	中野	5717	堀ノ内・1ノ30
務所			
" 阿佐ヶ谷方面事務所...	荻窪	2547	東田・1ノ9
所			
" 高井戸方面事務所...	"	4186	上高井戸・5ノ2166
" 井荻方面事務所.....	"	4481	中通・20

職業課 杉並職業紹介...荻窪 3571 阿佐ヶ谷・1ノ864  
 所

【水 道 局】

業務課 杉並營業所...	四(35)2853	} 高圓寺・1ノ467
	中野 2971	
" 井荻派出所.....	" 5109	
給水課 杉並淨水所.....	荻窪 2347	上荻窪・666
	" 3653	善福寺・502

【土 木 局】

道路建設課 代田橋臨...	四(35)1964	和泉・402
時詰所		
杉並區出張所.....	中野 2354	堀之内・2ノ609

【杉並區役所】

宿直兼用.....	中野 2843	} 阿佐ヶ谷・1ノ715
	" 5242	
	荻窪 2035	
	" 2012	
庶務課専用.....	" 2299	

豊 島 區

【財 務 局】

經理課 製管工場長崎...大(86)3401 長崎南・3ノ2290ノ2  
 分工場

【教 育 局】

社會教育課 西巢鴨圖書館...西巢鴨・2894・時習尋小內

【社 會 局】

保護課 巢鴨方面事務所	大(86)3616	巢鴨・3ノ26
所		
" 西巢鴨方面事務所...	" 0023	西巢鴨・2ノ2894
" 高田方面事務所.....	牛(34)2009	高田本・2ノ1515
" 長崎方面事務所.....	落合長崎2003	長崎仲・1ノ2883
" 幼少年保護所.....	大(86)0088	池袋・4ノ469
福利課 西巢鴨町質屋...	" 1622	池袋・1ノ134ノ3
職業課 西巢鴨職業紹介...	" 2353	西巢鴨・2ノ2801
介所		
" 目白職業紹介所.....	牛(34)5032	高田本・2ノ1515

【保健局】

衛生課 消毒所長崎町...大(86)2130 長崎仲・1ノ2883  
支部

【水道局】

業務課 高田営業所...  
牛(34)2776 } 高田本・2ノ1515  
" 2779 }  
" 3649 }

給水課 配水掛高田出張所  
牛(34)2776 } " 営業所内  
" 2779 }  
" 3649 }

擴張課 第一鐵管工事掛  
牛(34)0920 } 高田本・2ノ1515  
" 3779 }

下水課 設計掛豊島派出所  
大(86)4908 西巢鴨・2ノ2894

" 浅草出張所高田分室  
牛(34)2792 高田本・2ノ1515

" 西巢鴨分室...大(86)4054 西巢鴨・2ノ2896

【土木局】

豊島区出張所...大(86)0024 西巢鴨・2ノ2869ノ5

【電気局】

電車課 大塚営業所...大(86)0967(2) 巢鴨・7ノ1774

" 巢鴨営業所...大(86)0976(2) 巢鴨・2ノ28

" 駒込派出所... " 6492 駒込・2ノ225

" 大塚車庫... " 0969 巢鴨・7ノ1774

" 巢鴨車庫... " 0979 巢鴨・2ノ28

自動車課 大塚箱番... " 4079 西巢鴨・2ノ2058

大塚診療所... " 1453 巢鴨・7ノ1774

【養育院】

巢鴨分院...大(86)0022 西巢鴨3ノ858

【豊島区役所】

大(86)1005(3) }  
" 2848 } 池袋・1ノ642  
" 6035 }  
區會... " 4411 }

瀧野川区

【社会局】

保護課 西ヶ原方面事務所  
西ヶ原・907 王子 3178

職業課 瀧野川職業紹介所  
西ヶ原・54 小(85)6023

【水道局】

下水課 田端材料置場...下(83)0097 田端新・1ノ92

【土木局】

瀧野川区出張所...小(85)3123 西ヶ原・160

【瀧野川区役所】

小(85)4500 }  
宿直兼用... " 5706 } 西ヶ原・53  
王子 224 }

荒川区

【社会局】

保護課 南千住方面事務所  
南千住・5ノ6 浅(84)7270

" 三河島方面事務所...下(83)6960 三河島・2ノ1069

" 町屋方面事務所... " 2101 町屋1ノ926

" 上尾久方面事務所... " 4060 尾久・3ノ2630

" 下尾久方面事務所... " 6881 尾久・2ノ33

" 日暮里方面事務所... " 5060 日暮里・3ノ673

" 荒川産院... " 8555 町屋・3ノ1540

職業課 三河島職業紹介所... " 7888 三河島・2ノ1070

" 日暮里職業紹介所... " 7710 日暮里・4ノ141

" 尾久職業紹介所... " 1046 尾久・3ノ2630

【保健局】

衛生課 尾久健康相談所...下(83)7058 尾久・8ノ2761

" 尾久診療所... " 7058 "

【水道局】



業務課 三河島營業所	{ 下(83)2778 " 3422 }	三河島・1ノ2745
下水課 日暮里出張所	{ " 4070 " 5079 " 7172 }	日暮里・4ノ1111

## 【水道局】

" 南千住第三唧筒場	…浅(84)4064	南千住・8ノ89
" 三河島汚水處分場	…下(83)5032	三河島・8ノ1298

## 【土木局】

荒川區出張所	… " 3776	三河島・5ノ386
--------	----------	-----------

## 【電氣局】

電車課 三ノ輪營業所	…浅(84)1803	南千住・2ノ90
南千住派出所		
" 三ノ輪車庫	… " 0853	南千住・1ノ12
電力課 小沼變電所	…下(83)2311	尾久・2ノ196
" 小沼開閉所	… " 1280	尾久・2ノ279

## 【荒川區役所】

區長室	…下(83)3605	} 三河島・2ノ1186
"	" 8191(3)	
"	" 8194	
"	" 8195	

## 王子區

## 【社會局】

保護課 王子方面事務所	…王子 2996	王子・1349
所		
" 堀舟方面事務所	… " 3801	豊島・100
" 赤羽方面事務所	…赤羽 0077	赤羽・2ノ458
職業課 王子職業紹介所	…王子 2355	王子・715

## 【保健局】

衛生課 岩淵診療所	…赤羽 2401	岩淵・2ノ174
-----------	----------	----------

## 【水道局】

業務課 王子營業所	{ 小(85)3205 " 7001 王子 3255 }	下十條・1508
-----------	------------------------------------	----------

## 【土木局】

道路管理課 路線掛王子區詰所	…赤羽 2055	區役所内
王子出張所	… " 2055	"

## 【王子區役所】

區長・庶務・社會・保健	{ 王子 3475 土木 小(85)5419 }	} 王子・604
稅務・會計・戶籍兵事・宿直	{ 小(85)5300 王子 2053 " 2900 }	

## 板橋區

## 【社會局】

保護課 志村方面事務所	…板橋 0346	志村本蓮沼・377
所		
上板橋方面事務所	…大(86)0057(呼)	上板橋・5ノ5377
" 中新井方面事務所	…練馬 0241	中新井・4ノ2246
" 練馬方面事務所	… " 0074(呼)	練馬仲・5ノ1664
" 赤塚方面事務所	…練馬北町0007	下赤塚・2499
" 上練馬方面事務所	…練馬(呼)0070	練馬田柄・1ノ5243
" 石神井方面事務所	…石神井0123	石神井・2ノ804
" 大井方面事務所	… " 0027	東大泉・927
" 板橋方面館	…板橋 0129	板橋・10ノ2835
職業課 板橋職業紹介所	…大(86)3605	板橋・8ノ617

## 【保健局】

清掃課 下板橋車庫	… " 2080	板橋・2ノ140
-----------	----------	----------

## 【水道局】

業務課 高田營業所板橋派出所	…板橋 0971	板橋2ノ501
----------------	----------	---------

## 【土木局】

板橋出張所	…練馬 0132	練馬春日・2ノ2063
" 上板橋詰所	…大(86)0057	上板橋5ノ5377

【養育院】	{ 大(86)0131(4) 板橋 0043 }	板橋・5ノ1014
-------	-----------------------------	-----------

【豊島病院】... {大(86)2370  
" 2818 } 板橋・9ノ1883  
板橋 0079

【板橋區役所】

宿直兼用..... {大(86)3137(2)  
" 3139 } 板橋・5ノ902  
板橋 0019  
" 0025  
" 0650

練馬派出所..... {練馬 0074 } 練馬仲・51699  
練馬北町0025

神井派出所.....石神井0009 下神井・2ノ1052

足立區

【財務局】

經理課 製管工場小台...淺(84)2102 小台・629  
分工場

【社會局】

保護課 千住方面事務所...足立 3481 千住・2ノ19  
所

" 沼田方面事務所....." 3603 上沼田・194

" 梅田方面事務所....." 3068(呼) 梅田・1959

所 " 五兵衛町方面事務所... " 2864 五兵衛・773ノ2

" 本木方面館....." 2867 本木・3ノ2353

福利課 千住住宅管理... " 3240 千住大川・15  
所

" 足立一泊所....." 2313 本木・1ノ670

職業課 千住職業紹介...淺(84)7310 千住橋戸・12  
所

" 梅島出張所.....足立 3068 梅田・1959

【保健局】

衛生課 消毒所千住町...足立 2347 千住彌生・72  
支部

【水道局】

業務課 足立營業所... {足立 3292  
" 3294 } 梅田・1512  
淺(84)5083

擴張課 第二鐵管工事 {淺(84)5982 } 千住橋戸・1  
掛千住詰所 {足立 2887 }

【土木局】

道路管印課 第一修繕...淺(84)1471 本木・1ノ11  
掛西新井瀝青混合所

" 路線掛向島區詰所 { " 0440 千住本・1ノ9  
" 4304

" 足立區出張所.....足立 2869 梅田・1959

【電氣局】

自動車課 千住營業所...淺(84)6016 梅田・1721

" 千住車庫....." 6017 "

【足立區役所】

宿直兼用..... {淺(84)0440  
" 4304 } 千住・1ノ50  
足立 2042  
" 2333  
" 2954

向島區

【教育局】

社會教育課 寺島圖書館...寺島・1ノ150・縣立七中隣

【社會局】

保護課 吾嬭方面事務所...墨(74)1290 吾嬭西・5ノ18  
所

隅田方面事務所.....墨(74)1502 隅田・3ノ415

" 寺島方面館....." 5533 寺島・8ノ70

" 砂町方面館.....本(73)6263 北砂・5ノ1536

職業課 寺島職業紹介...墨(74)2070 寺島・1ノ107  
所

" 吾嬭職業紹介所....." 4006 吾嬭西・4ノ44

【保健局】

衛生課 向島健康相談...墨(74)1244 吾嬭西・5ノ75  
所

" 向島診療所....." 1244 吾嬭西・5ノ75

" 隅田出張所....." 1502 墨田・3ノ415

【土木局】

向島區出張所……………墨(74)3680 寺島2ノ128

## 【電氣局】

自動車課 玉ノ井箱番…墨(74)1871 寺島・7ノ21

【向島區役所】… { " 1336 }  
 { " 1880 } 寺島・2ノ128  
 { " 310 }  
 { " 5176 }

## 城東區

## 【社會局】

保護課 龜戶方面事務所…墨(74)3055(呼) 龜戶・2020  
 所

〃 大島方面事務所…本(73)7903 大島・5ノ380

職業課 大島一般勞働…〃 5042 大島・1ノ237  
 紹介所

〃 北砂町職業紹介所…〃 4510 北砂・4ノ1418

〃 龜戶職業紹介所…墨(74)0020 龜戶・2ノ20

## 【水道局】

業務課 龜戶營業所…墨(74)0066(3) 龜戶・4ノ49

給水課 配水掛龜戶出…〃 0066(3) 〃  
 張所

下水課 砂町處分場…本(73)4288 南砂・9ノ2473

## 【土木局】

城東區出張所……………墨(74)3055 龜戶・2ノ20

## 【電氣局】

電車課 柳島營業所… { 墨(74)0075 } 龜戶・3ノ85  
 { " 4142 }

〃 柳島車庫……………〃 4190 龜戶・3ノ85

自動車課 大島箱番…本(73)1984 大島・3ノ110

【城東病院】…墨(74)0033 龜戶・9ノ222

【城東區役所】… { 本(73)4704 }  
 { " 5009 } 大島・1ノ169  
 { " 5030 }  
 { " 0167 }

## 葛飾區

## 【社會局】

保護課 金町方面事務所…新宿 0112 金・4ノ2830  
 所

〃 細田方面事務所…〃 0047 細田・931

〃 本田方面事務所…本 0434 本田川端・768

〃 下千葉方面事務所…足立 2865 下千葉・935

〃 龜有方面事務所…新宿 0351 龜有・2ノ875

職業課 千住職業紹介…新宿 0112 金・4ノ2824  
 所金町出張所

〃 本田職業紹介所…本(73)0563 本田・1

## 【保健局】

清掃課 綾瀨作業所…淺(84)4020 小管・680

## 【水道局】

業務課 江戸川營業所…本田 0433 本田・150  
 本田派出所

給水課 金町淨水所… { 墨(74)0800 } 金・1ノ300  
 { 新宿 0017 }

擴張課 金町淨水所工…墨(74)3085 〃  
 事掛

## 【土木局】

葛飾區出張所……………新宿 0069 龜有2ノ1531

## 【葛飾區役所】

宿直兼用…………… { 墨(74)0470 }  
 { " 1357 } 本田・1ノ1  
 { 新宿 0278 }  
 { 本田 0075 }

新宿派出所……………新宿 0042 新宿・1ノ3375

## 江戸川區

## 【社會局】

保護課 小松川方面事…墨(74)4404 區役所内  
 務所

〃 東小松川方面事務…〃 4090(呼) 東小松川・3ノ  
 所 3758

保護課 小岩方面事務所...小岩 0042(呼) 小岩・5ノ221  
所  
" 葛西方面事務所...墨(74)3636(呼) 桑川・697  
" 瑞江方面事務所...東小松川0109(呼) 一之江・178  
職業課 龜戸職業紹介... " 0268 東小松川・3ノ3435  
所小松川出張所  
" 小松川職業紹介所...墨(74)2302 逆井・1ノ71

## 【水道局】

業務課 江戸川營業所 {東小松川0269 東小松川・3ノ3173  
墨(74) 5083

## 【土木局】

江戸川区出張所...墨(74)4090 東小松川・3ノ3758

【葛飾病院】... " 0808 逆井・1ノ90

【江戸川区役所】 { " 0012  
" 4404 } 小松川・3ノ4603  
" 4560

葛西派出所... " 3636 桑川・571

小岩派出所...小岩 0042 小岩・2ノ221

## 【市 外】

## 【財務局】

經理課 砂利採取場...羽村 0053 西多摩郡西多摩村小作

## 【産業局】

商工課 中華民國上海...中華民國上海河南路339號東亞公  
出張所 司三階

" 滿洲國新京出張所...滿洲國新京商埠大馬路32號平安ビ  
ル

" 中華民國天津出張...中華民國日本租界福島街24ノ3  
所

" 雄基出張所...朝鮮咸鏡北道雄基港本町通

" 台灣出張所...台灣台北市

## 【保健局】

公園課 井ノ頭恩賜公...吉祥寺0566 北多摩郡井ノ頭恩賜  
園事務所 公國內

" 多摩墓地管理事務所...府中 0079 北多摩郡多摩村多摩  
所 墓地内

## 【水道局】

庶務課 林務掛氷川派...氷川 0004 西多摩郡氷川町  
出張所

給水課 境浄水所...境 0105 北多摩郡武蔵野町境

" 玉川浄水所村山派...東村山0075 北多摩郡大和村  
出張所

" 羽村派出所...羽村 0052 西多摩郡西多摩村

## 【養育院】

安房分院...船形 0125 千葉縣安房郡船形町  
野房1377

井之頭學校...吉祥寺0117 北多摩郡武蔵野町  
吉祥寺3274

各區面積, 人口, 豫算並市會議員區會議員定數表

區名	面積 方軒	人口	昭和十一年度 円	昭和十年 円	比較増減△	市會議員定數	區會議員定數
總計	81.23	2,247,368	6,146,827	6,894,436	△747,609	72	592
神戶	10.16	204,362	418,555	414,272	4,283	5	44
日京	5.11	147,334	446,993	594,881	△147,888	5	42
芝	4.29	87,857	179,876	347,130	△167,254	3	36
赤坂	4.30	58,700	195,428	414,629	△219,201	2	36
四谷	3.24	76,321	192,730	522,653	△329,923	3	36
牛込	5.21	130,340	519,295	451,595	67,700	4	36
小本	6.06	147,135	286,873	528,222	△241,349	5	40
下谷	4.87	141,215	402,937	553,298	△149,311	5	40
淺草	5.04	190,524	441,293	612,216	△170,923	6	40
本所	5.27	273,693	767,420	425,728	341,692	8	46
深川	6.49	278,194	660,139	374,360	285,779	8	44
品川	8.24	214,175	363,001	661,004	△298,003	6	40
町田	8.28	60,327	563,970	357,160	206,810	2	36
橋本	3.10	136,906	323,901	323,483	418	5	40
本町	3.12	113,871	433,161	403,500	29,661	4	40

區名	面積 方軒	人口	昭和十一年度 円	昭和十年 円	比較増減△	市會議員定數	區會議員定數
目黒	14.73	152,187	366,179	374,335	△8,156	3	40
大塚	5.80	161,863	376,186	293,649	82,537	3	40
蒲田	23.40	201,425	1,046,169	1,080,209	△34,040	4	44
世田谷	22.15	147,516	378,056	334,026	44,030	2	36
澁谷	60.76	210,701	401,924	333,566	65,358	3	44
澁谷	15.24	234,850	600,624	525,297	75,327	5	44
澁谷	10.06	169,187	364,132	291,071	73,061	4	40
中野	15.41	178,383	329,198	269,787	59,411	3	40
並木	34.10	190,217	432,164	392,957	69,207	3	40
島川	13.26	269,015	679,260	929,678	△250,418	6	44
野川	5.20	114,514	227,192	195,241	31,951	3	36
王子	10.57	326,210	810,034	544,274	265,760	7	48
荒川	15.98	171,047	346,147	296,244	49,903	3	40
板橋	80.68	150,868	301,779	284,458	17,321	3	40
足立	53.52	174,612	540,490	292,445	248,045	3	40
葛城	7.79	186,698	409,521	293,631	115,890	4	40
東葛	10.18	171,047	406,864	255,045	151,819	4	40
飾川	35.78	105,682	199,969	243,041	△43,072	2	36
川口	46.81	139,230	258,299	272,845	△14,546	2	36
計	491.58	3,648,514	8,922,742	7,919,071	1,003,671	74	812
計	572.81	5,895,882	15,069,569	14,813,507	256,062	144	1,404

(註) 世田谷區の面積, 人口は千歳, 碓氷村合併後  
各區豫算は普通經濟總括; 但し世田谷區は千歳碓氷合併前  
市會議員及區會議員定數は昭和十一年十月現在

昭和十一年度東京市豫算 (經濟別分類)

(歲入)

經濟別	總歲入	前年度ヨリ越	他經濟ヨリ繰	別途積立財產入繰	市債替收	純歲入
	円	円	円	円	円	円
普皇記中港公衛土火水養電電	113,798,814	—	855,026	558,700	—	112,385,088
太子殿下御積市臨立場	155,602	—	150,000	—	—	5,602
營業賣場	2,201,800	—	—	—	—	2,201,800
灣	6,451,150	—	—	—	—	6,451,150
團	1,672,448	—	20,540	99,173	—	1,553,035
衛生試驗所	459,095	—	25,051	—	—	434,044
整理清算	814,000	19,625	—	—	—	824,375
濟	438,114	—	148,753	—	—	289,361
金	48,155,000	—	4,006,370	100,000	—	44,048,630
道	751,300	12,779	376,265	94,994	—	267,262
院	31,763,500	—	2,013,506	—	—	29,749,994
費	13,576,300	—	115,553	—	—	13,460,547
業						
業						

乘合自動車事業費	8,489,800	—	—	544,800	—	7,945,000
電氣事業工場勘定及貯藏物品費	4,595,000	—	4,595,000	—	—	—
電氣研究費	408,197	—	—	100,980	—	307,217
公債還金	89,506,365	—	70,891,754	1,580,557	16,836,700	197,354
賃屋費	1,470,950	129,411	—	—	—	1,341,539
勞働賃金	4,390,800	650,000	3,657,148	—	—	83,712
職員貸付資、金	522,516	300	—	—	—	522,216
轉貸資、金	2,725,531	35,676	—	—	—	2,689,885
用品及工場	6,132,933	—	6,132,933	—	—	—
計	338,512,355	847,791	92,987,849	3,079,204	16,836,700	224,760,811
前年度ニ比シ増減	308,330,381	1,872,528	77,659,881	2,922,377	8,151,000	199,724,595
前年度ニ比シ増減	△29,818,026	△1,024,737	15,327,968	156,827	△69,314,300	△25,036,216

(歲出)

經濟別	總歲出	前年度ヨリ越	他經濟ヨリ繰	別途積立財產入繰	市債替出	純歲出
	円	円	円	円	円	円
普皇記中港公衛土火水養電電	113,798,814	—	33,017,520	1,637,698	—	79,143,595
太子殿下御積市臨立場	—	—	—	—	—	—
營業賣場	—	—	—	—	—	—
灣	—	—	—	—	—	—
團	—	—	—	—	—	—
衛生試驗所	—	—	—	—	—	—
整理清算	—	—	—	—	—	—
濟	—	—	—	—	—	—
金	—	—	—	—	—	—
道	—	—	—	—	—	—
院	—	—	—	—	—	—
費	—	—	—	—	—	—
業	—	—	—	—	—	—
業	—	—	—	—	—	—
常部	(48,975,406)	(392,167)	—	—	—	(48,583,239)

皇太子殿下御積市	(普通臨時部)	(43,700,708)	(32,625,353)	(1,637,698)	(9,437,657)
念卸業賣場	(續臨時部)	(21,122,700)	—	—	(21,122,700)
中央	生金費	155,602	—	155,602	—
港	費	2,204,800	1,299,234	—	905,566
	費	6,451,150	1,777,022	—	4,674,128
	(經臨時部)	(279,453)	(7,525)	—	(271,928)
	(普通臨時部)	(1,771,697)	(1,743,197)	—	(28,500)
	(續臨時部)	(4,400,000)	(26,300)	—	(4,373,700)
公	地	1,672,418	42,829	29,280	1,600,339
	(經臨時部)	(1,021,034)	(30,224)	—	(990,810)
	(普通臨時部)	(651,414)	(12,605)	(29,280)	(609,529)
衛	費	459,095	6,892	—	452,203
	(經臨時部)	(155,720)	(3,517)	—	(152,203)
	(普通臨時部)	(303,375)	(3,375)	—	(300,000)
土	清算金	844,000	24,913	—	819,087
火	金	438,114	60	—	438,054
水	道	48,155,000	17,296,218	—	30,858,782
	(經臨時部)	(8,233,070)	(342,499)	—	(7,890,571)

美	(普通臨時部)	(18,564,930)	(16,840,319)	—	(1,724,611)
	(續臨時部)	(21,357,000)	(113,400)	—	(21,243,600)
	院	751,300	7,892	9,443	733,965
	(經臨時部)	(552,670)	(7,892)	—	(534,778)
	(普通臨時部)	(208,630)	—	(9,443)	(199,187)
電	費	31,763,500	19,331,692	—	12,431,808
	(經臨時部)	(12,517,924)	(355,416)	—	(12,162,508)
	(普通臨時部)	(19,245,576)	(18,976,276)	—	(269,300)
電	費	13,576,300	4,983,259	135,000	8,458,041
	(經臨時部)	(8,299,822)	(1,739,021)	(135,000)	(6,425,801)
	(普通臨時部)	(3,276,478)	(3,244,238)	—	(32,240)
	(續臨時部)	(2,000,000)	—	—	(2,000,000)
乘	費	8,489,800	777,106	496,000	7,216,694
合	(經臨時部)	(6,611,370)	(212,985)	(496,000)	(5,902,385)
	(普通臨時部)	(586,430)	(564,121)	—	(22,309)
	(續臨時部)	(1,292,000)	—	—	(1,292,000)
電	貯藏物品費	4,595,000	4,595,000	—	—
氣	研究費	408,197	9,047	7,500	391,650

	(807,217)	(9,047)	(7,500)	(290,670)
常(部)	—	—	—	—
臨時(部)	—	—	—	—
通債	39,506,365	306	347,029	16,836,700
運賃	1,470,950	39,663	—	—
賃金	4,390,860	3,636,000	—	—
其他立替資金	522,516	7,458	—	—
貸付資金	2,725,561	—	—	—
貸付	6,132,983	6,132,983	—	—
工用品	338,512,355	92,985,094	2,817,552	225,873,009
計	368,330,381	78,918,262	2,388,384	200,872,735
前年度	△29,818,026	14,066,832	429,168	△69,314,300
前年度				△5,000,274

備考  
一、用品及工場、電氣事業工場勘定及貯蔵物品の二經濟の金額は其の性質他經濟の繰替なるを以て歳入歳出共之を便宜「他經濟」ヨリ繰入、及「他經濟へ繰入」として掲記す

東京市各府職員配置表

(昭和十一年八月調)

市長 1 助役 3

秘書課			職員課			文書課		
職名	配置	豫算	職名	配置	豫算	職名	配置	豫算
主事	3	3	主事	6	6	主事	6	6
書記	6	8	書記	19	20	書記	18	19
雇	12	12	雇	10	10	雇	30	30
計	26	28	計	35	36	囑託	5	5
						計	59	60

監査局

職名	庶務	監課	區課	統課	都計課	計	豫算
主事	4	4	4	5	5	22	22
技師	—	—	—	—	4	4	4
書記	10	17	11	39	21	98	106
技手	—	—	—	—	18	18	26
雇	7	5	11	66	38	127	139
囑託	—	—	1	—	—	1	1
報酬	—	1	—	2	—	3	2
計	21	27	27	110	88	273	300

財務局

職名	主計	公債	課税	徴收	課理	地課	會計	計	豫算
局長	1	—	—	—	—	—	—	1	1
主事	4	5	7	4	6	4	5	35	35
技師	—	—	—	—	2	1	—	3	3
書記	18	8	99	152	25	53	23	378	335
技手	—	—	5	—	12	29	—	46	58
守衛長	—	—	—	—	—	—	1	1	1
雇	18	15	126	15	60	53	23	310	342



東京市各麻職員配置表

50

臨時雇	—	—	11	—	—	—	—	11	12
管理員	—	—	—	—	—	12	—	12	12
運轉手	—	—	—	—	45	—	—	45	42
守衛	—	—	—	—	5	—	15	20	18
嘱託	—	2	—	—	—	—	—	2	2
計	41	30	248	171	155	152	67	864	861

産業局

職名	庶務課	商工課	農漁課	權度課	計	豫算
局長	1	—	—	—	1	1
主事	3	8	2	—	13	13
技師	—	—	3	2	5	5
書記	12	22	4	1	39	41
技手	—	5	7	21	33	36
雇	12	15	7	5	39	40
守衛	—	—	4	—	4	4
計	27	50	27	29	133	139

教育局

職名	庶務	學務	社教課 社會育	體育	視學	計	豫算
局長	1	—	—	—	—	—	1
主事	3	3	5	1	2	14	14
技師	—	—	—	18	—	18	18
視學	—	—	—	—	22	22	22
講師	—	—	1	1	—	2	2
書記	9	15	54	4	7	89	92
技手	—	1	—	5	—	6	6
雇	16	12	57	5	5	95	97
守衛	2	—	6	—	—	8	8
計	30	31	123	34	36	254	258

社會局

職名	庶務課	保護課	福利課	職業課	計	豫算
局長	1	—	—	—	1	1
主事	4	6	6	9	25	25
技師	—	1	—	1	2	2

51

東京市各麻職員配置表

書記	13	134	50	122	319	337
技手	—	—	—	11	11	12
授業員	—	2	—	—	2	2
醫員	—	2	—	—	2	2
質屋	—	—	20	—	20	20
鑑定員	—	—	—	—	—	—
助産婦長	—	4	—	—	4	4
保姆長	—	22	—	—	22	23
嘱託	2	7	2	—	11	11
雇	24	62	76	181	343	355
指導手	—	18	—	—	18	22
守衛	—	—	—	1	1	1
運轉手	—	2	—	—	2	2
機關士	—	3	—	—	3	3
訪問婦	—	35	—	—	35	35
保姆	—	95	—	—	95	95
保健婦	—	47	2	—	49	50
助産婦	—	27	—	—	27	28
計	43	467	156	325	991	1029

保健局

職名	庶務	衛生課	公園課	清掃課	傳染病院	普通病院	築地病院	療養所	保健館	衛生所	試驗所	計	豫算
局長	1	—	—	—	—	—	—	—	—	—	—	1	1
主事	4	5	2	4	6	5	1	1	—	1	—	29	32
技師	—	12	5	4	15	30	—	6	4	8	—	84	84
書記	16	33	17	26	22	17	6	8	3	6	—	154	161
技手	—	20	25	10	—	5	2	3	—	15	—	80	81
醫員	—	51	—	—	33	35	—	20	4	1	—	144	168
清掃監督	—	—	—	42	—	—	—	—	—	—	—	42	43
監視	—	—	11	253	—	—	—	—	—	—	—	264	290
船長	—	—	—	7	—	—	—	—	—	—	—	7	7
機關手	—	1	—	8	6	4	1	1	—	—	—	21	21
調藥員	—	11	—	—	20	18	5	6	1	—	—	61	62
看護婦	—	—	—	—	5	5	1	2	—	—	—	13	14

保健指導員	—	—	—	—	—	—	—	—	11	—	11	12
雇員	16	70	73	77	20	21	7	15	12	26	337	361
管理員	—	—	29	—	—	—	—	—	—	—	29	32
運轉助手	—	45	1	12	—	—	—	—	—	—	58	62
機關士	—	—	1	4	1	—	—	2	—	—	8	8
守衛	3	—	—	2	2	13	4	6	1	1	41	40
消毒手	—	47	—	—	1	—	—	1	—	—	49	50
月給看護婦	—	—	—	—	34	32	7	29	—	—	102	103
日給看護婦	—	102	—	—	280	200	103	168	—	1	857	872
保健婦	—	—	—	—	—	—	—	—	14	—	14	14
醫員助手	—	—	—	—	10	28	—	—	—	—	38	38
計	40	397	164	449	464	413	140	268	50	59	2,444	2,556

水道局

職名	庶務課	會計課	業務課	給水課	擴張課	下水課	小水池貯設所	事務計	豫算
局長	1	—	—	—	—	—	—	1	1
副收入役	—	1	—	—	—	—	—	1	1
主事	5	2	12	—	1	1	2	23	25
技師	1	—	7	13	6	20	4	51	48
書記	29	9	167	10	25	38	11	289	260
技手	12	—	64	51	71	101	26	325	244
船長	—	—	—	—	—	5	—	5	5
機關手	—	—	—	—	—	18	—	18	22
雇員(月給)	50	14	825	70	79	146	26	130	1,150
雇員(日給)	—	—	68	—	—	—	—	68	70
機關士	—	—	—	6	—	6	—	12	13
守衛	4	6	8	12	—	6	—	36	37
水衛	—	—	—	20	—	—	—	20	21
計	102	32	1,151	182	182	341	69	2,059	1,899

土木局

職名	庶務課	道路管理課	道路建設課	河川課	建築課	土木試驗所	各區出張所	計	豫算
局長	1	—	—	—	—	—	—	1	—
主事	4	1	—	1	1	—	—	7	—
技師	4	9	9	8	13	2	12	57	—
書記	31	24	4	10	14	1	33	117	—
技手	10	45	37	33	90	5	136	356	—
船長	—	—	—	6	—	—	—	6	—
機關手	—	—	—	7	—	—	—	7	—
監視	—	16	—	7	—	—	—	23	—
雇員	34	66	41	34	70	6	113	364	—
運轉手	—	—	—	10	1	—	—	11	—
機關士	—	—	—	13	—	—	—	13	—
守衛	—	4	—	—	—	—	—	4	—
計	83	165	91	129	189	14	294	965	—

電氣局

職名	人事掛	庶務課	勞働課	會計課	電車課	自動車課	電燈課	電力課	工務課	病院	計	豫算
局長	1	—	—	—	—	—	—	—	—	—	1	—
理事	1	—	—	—	—	—	—	—	—	—	1	—
副收入役	—	—	—	1	—	—	—	—	—	—	1	—
主事	3	5	3	6	15	9	4	1	2	1	49	—
技師	—	—	—	—	2	2	6	6	5	14	35	—
囑託(年報酬)	—	1	—	—	3	—	—	—	—	1	5	—
計	5	6	3	7	20	11	10	7	7	16	92	—
書記	3	30	26	45	117	47	65	13	11	11	368	—
技手	—	—	—	6	30	14	61	93	62	1	267	—
醫員	—	—	—	—	—	—	—	—	—	24	24	—
調藥員	—	—	—	—	—	—	—	—	—	8	8	—
看護婦長	—	—	—	—	—	—	—	—	—	1	1	—
運輸監督	—	—	—	—	178	45	—	—	—	—	223	—

嘱託 (月報酬)	1	1	—	—	—	—	—	—	—	1	3
計	4	31	26	51	325	106	126	106	73	46	894
履事務男	7	24	30	38	352	117	181	10	32	8	799
履事務女	2	8	—	2	56	33	27	5	3	3	139
履技術男	—	—	—	6	48	53	139	176	50	1	473
運轉士	6	—	—	—	7	1	—	4	1	1	20
信號士	—	—	—	—	273	—	—	—	—	—	273
車輛士	—	—	—	—	45	—	—	—	—	—	45
守衛	—	—	—	27	—	—	—	—	6	—	33
看護婦	—	—	—	—	—	—	—	—	—	96	96
助産婦	—	—	—	—	—	—	—	—	—	1	1
臨時雇	—	—	—	—	—	—	1	—	—	—	1
臨時醫員	—	—	—	—	—	—	—	—	—	6	6
臨時藥員	—	—	—	—	—	—	—	—	—	3	3
計	15	32	30	73	781	204	348	195	92	119	1,889
合計	24	69	59	131	1,126	321	484	308	172	181	2,875

港 灣 部

職名	庶務課	技術課	地所課	港務所	計	豫算
部長	1	—	—	1	1	1
主事	3	—	2	—	5	5
技師	—	6	—	2	8	9
書記	6	4	5	6	21	25
手記	—	18	1	3	22	31
船長	—	4	—	2	6	7
機關手	—	4	—	2	6	7
監視	1	—	—	—	1	1
雇	8	13	2	14	37	48
運轉士	—	9	—	2	11	19
機關士	—	6	—	—	6	11
守衛	2	—	—	—	2	2
巡視	—	—	2	10	12	14
計	21	64	12	41	138	186

中央卸賣市場

職名	監理課	企畫課	計	豫算
主事	8	2	10	9
技師	3	1	4	4
書記	22	4	26	27
手記	11	4	15	17
技師	40	5	45	41
雇	7	—	7	8
守衛	51	—	51	44
嘱託	—	1	1	1
計	142	17	159	151

養 育 院

職名	院長室	監護課	醫務課	會計課	巢鴨分院	安房分院	井學之頭校	計	豫算
副收入役	—	—	—	1	—	—	—	1	1
理事	1	—	—	—	—	—	—	1	1
主事	1	2	—	2	1	1	1	8	8
技師	—	—	3	—	—	—	—	3	3
書記	4	7	1	5	1	—	2	20	21
手記	—	—	—	2	—	—	—	2	2
技師	—	—	12	—	—	—	—	12	12
授業員	—	—	—	—	4	2	—	6	6
教授員	—	—	—	—	—	—	4	4	4
調藥員	—	—	2	—	—	—	—	2	2
看護婦長	—	—	1	—	—	—	—	1	1
雇	4	9	4	6	2	4	—	29	30
守衛	7	—	—	—	—	—	—	7	7
消防手	2	—	—	—	—	—	—	2	2
機關士	—	3	—	—	—	—	—	3	3
醫員助手	—	—	1	—	—	—	—	1	1
看護婦	—	—	93	—	1	1	—	95	93
補導手	—	6	—	—	9	1	3	19	20
保人	—	—	—	—	10	6	3	19	19
看護	—	9	1	—	—	—	—	10	10

嘱託	—	1	4	—	—	—	2	7	8
計	19	37	122	16	28	15	15	252	254

東京市電氣研究所

職名	庶務課	試験課	研究課	計	豫算
主事	3	1	—	4	4
技師	—	2	4	6	6
書記	3	1	—	4	4
技手	1	3	7	11	12
雇	7	15	6	28	31
嘱託	1	—	—	1	1
計	15	22	17	54	58

臨時東京市廳舎建築部

職名	庶務課	工務課	計	豫算
主事	1	1	1	1
技手	1	1	1	1
雇	1	1	1	1
計	3	3	3	3

國勢調査部

選舉補正部

職名	人員	計	豫算	職名	人員	計	豫算
主事	1	1	1	嘱託	2	2	2
書記	6	6	7	書記	1	1	1
雇	96	96	128	雇	5	5	
計	103	103	136	計	8	8	

區役所 (區役所費關係)

昭和十一年八月調

區名	區長	主事	書記	雇	月給	日給	守衛	交換手	給仕	小使	合計
麹町	1	6	31	17	16	1	2	6	7		87
神田	1	6	47	10	31	1	2	10	9		117
日本橋	1	6	43	17	34	1	2	9	9		122

京橋	1	6	43	21	32	1	2	9	10	125
芝	1	6	50	27	33	1	2	11	9	140
麻布	1	6	31	12	21	1	2	6	7	87
赤坂	1	6	29	12	19	1	2	6	6	82
四谷	1	5	30	17	15	1	2	6	7	84
牛込	1	6	39	22	21	1	2	9	8	109
小石川	1	6	39	19	28	1	2	9	8	113
本郷	1	5	37	18	27	1	2	7	8	106
下谷	1	6	48	21	40	1	2	10	9	138
淺草	1	5	60	33	54	1	2	16	11	183
本所	1	6	53	21	50	1	2	12	11	157
深川	1	5	44	24	31	1	2	9	9	126
計	15	86	624	291	452	15	30	135	128	1,776
品川	1	6	44	29	29	1	2	10	10	132
目黒	1	6	31	36	15	1	2	8	8	108
荏原	1	6	31	15	32	1	—	6	8	100
大森	1	7	49	24	33	1	2	12	13	142
蒲田	1	5	31	16	32	1	2	7	7	102
世田谷	1	7	45	16	30	1	2	10	12	124
澁谷	1	6	52	24	39	1	2	11	13	149
淀橋	1	5	42	16	31	1	2	8	10	116
中野	1	6	37	19	23	1	2	8	8	105
杉並	1	6	41	20	34	1	2	8	10	123
豊島	1	5	48	25	42	1	2	12	11	147
瀧野川	1	6	25	13	20	1	—	6	7	79
荒川	1	6	61	36	45	1	—	13	15	178
王子	1	6	34	16	26	1	—	7	7	98
板橋	1	8	45	25	34	1	2	13	14	143
足立	1	6	44	24	31	1	2	9	11	129
向島	1	4	39	27	29	1	—	9	9	119
城東	1	5	39	23	32	1	2	8	9	118
葛飾	1	7	34	18	26	1	2	8	9	106
江戸川	1	8	42	20	27	1	2	10	13	124
計	20	121	814	442	610	20	30	183	204	2,442
合計	35	207	1,438	733	1,062	35	60	318	332	4,288

# 東京市職員寫眞銘鑑氏名索引

—(五十音順)—

## 【ア】

- |         |       |     |
|---------|-------|-----|
| 天利新次郎   | ..... | 7   |
| 安藤直方    | ..... | 9   |
| 阿部喜之丞   | ..... | 16  |
| 荒木孟     | ..... | 31  |
| 安藤越郎    | ..... | 52  |
| 青樹重康    | ..... | 56  |
| 東半七郎    | ..... | 65  |
| 相川要一    | ..... | 69  |
| 淺野千里    | ..... | 76  |
| 青山泰晴    | ..... | 95  |
| 安宅勝     | ..... | 97  |
| 阿部知義    | ..... | 100 |
| 明山太郎    | ..... | 103 |
| 甘利連造    | ..... | 129 |
| 相澤政吉    | ..... | 130 |
| 安孫子千代之助 | ..... | 131 |
| 赤羽幾一    | ..... | 133 |
| 赤川文郎    | ..... | 136 |
| 赤座剛     | ..... | 138 |
| 鮎川利武    | ..... | 146 |
| 足達盛義    | ..... | 149 |
| 赤松金雄    | ..... | 155 |
| 栗屋三四二   | ..... | 161 |
| 阿部隆明    | ..... | 166 |
| 有本邦太郎   | ..... | 168 |
| 相澤金吾    | ..... | 169 |
| 赤塚京治    | ..... | 169 |
| 跡部義治    | ..... | 179 |
| 青木茂助    | ..... | 180 |
| 安部文平    | ..... | 192 |
| 相場孝之助   | ..... | 199 |
| 淺井幸七    | ..... | 202 |
| 阿部勤     | ..... | 203 |
| 阿部眞龍    | ..... | 205 |
| 新井芳三    | ..... | 210 |
| 荒井儀一    | ..... | 216 |
| 荒井清     | ..... | 221 |
| 麻生淑人    | ..... | 223 |
| 藍原長彌    | ..... | 229 |
| 淺野牛之助   | ..... | 234 |
| 荒牧練太郎   | ..... | 235 |
| 秋山八十三   | ..... | 240 |
| 青山一雄    | ..... | 250 |
| 朝倉光一    | ..... | 252 |
| 穴澤藤作    | ..... | 260 |
| 赤尾秀高    | ..... | 282 |
| 吾妻清太郎   | ..... | 287 |
| 栗津長次郎   | ..... | 288 |
| 有馬純一    | ..... | 308 |
| 雨宮祐男    | ..... | 310 |
| 荒井卯三郎   | ..... | 314 |
| 赤羽房太郎   | ..... | 326 |
| 荒木隆師    | ..... | 339 |
| 阿部三次郎   | ..... | 340 |
| 相澤勇次    | ..... | 342 |
| 雨宮要平    | ..... | 342 |
| 足立俊夫    | ..... | 345 |
| 有泉義秋    | ..... | 350 |
| 青木春好    | ..... | 354 |
| 赤羽規矩衛   | ..... | 357 |
| 阿多寛     | ..... | 357 |
| 秋間健重郎   | ..... | 359 |

荒川豊吉……364  
 麻生正雄……368  
 阿部俊衛……375  
 秋本秀次郎……377  
 阿多六雄……384  
 麻生兼吉……390  
 安藤信一郎……396  
 安藤謹治……399  
 畔高定行……417  
 安部利一……423  
 鮎貝昌藏……426  
 有竹雅巳……426  
 阿部茂夫……428  
 淺沼稻次郎……429  
 淺香銀次郎……439  
 天野頼義……440  
 新井京太……443  
 有馬秀雄……444  
 綾井樹……445  
 安藤徳雄……446

## 【イ】

伊東平三郎……13  
 磯村英一……14  
 池田英彦……15  
 入江博……16  
 井口忠彦……22  
 岩永種三……28  
 飯屋忠雄……32  
 市村辰之助……32  
 伊藤昌庸……37  
 石川良雄……41  
 稻垣尙壽……44  
 伊藤義末……47  
 岩部成城……54  
 伊藤俊一……61  
 池井新彌……  
 井東道顯……64

岩崎元亮……64  
 井下清……65  
 井上安元……65  
 市川政司……66  
 市川治平……77  
 岩隈儀一郎……82  
 板倉誠……83  
 岩崎富久……84  
 岩崎榮吉……84  
 伊藤順三……86  
 伊藤長好……88  
 衣斐清香……89  
 岩下充……92  
 今井哲……93  
 石原憲治……98  
 飯村三六……98  
 一ノ谷孝三……104  
 稻垣純三……115  
 石田龜藏……115  
 池部義雄……117  
 岩井和三郎……122  
 伊妻熊太郎……123  
 伊賀秀雄……124  
 伊藤義太郎……125  
 青田實……148  
 井上廣平……156  
 石川仁一郎……156  
 石黒良縁……157  
 岩田達……157  
 入江操……162  
 石原房雄……167  
 市川濱藏……170  
 伊知地繁……172  
 池田信……173  
 池田正信……175  
 石田熊男……180  
 石坂宗直……180  
 稻葉泰廣……190

伊藤貞一……194  
 石川靖……195  
 石井泰一郎……201  
 伊藤松太郎……206  
 伊藤保……206  
 池田魁……208  
 一色武……209  
 井出三郎……211  
 池端克巳……213  
 石川乙女雄……215  
 伊藤武尙……215  
 池内幸親……217  
 伊東寛……226  
 今道末一……230  
 家弓正之……230  
 石丸俊太郎……232  
 今井福次郎……233  
 市川守吉……235  
 井上桂……241  
 石原和氣雄……249  
 飯村英一……257  
 石川凌……258  
 石井徳顯……264  
 今村爲興……265  
 岩本徳郎……268  
 五十嵐忠雄……274  
 生田繁……280  
 伊澤十郎……281  
 井口眞吾……296  
 石崎兼次郎……298  
 石川芳一……299  
 池田正治……301  
 今村陳人……303  
 猪狩忠孝……303  
 石原文雄……304  
 井上政弘……306  
 飯田西三……317  
 飯野英一……319

岩田良貢……320  
 井元忠廣……327  
 石橋喜男……328  
 石井昇……336  
 石森勳夫……340  
 石橋林三郎……344  
 池田芳熊……348  
 伊藤鈴太郎……350  
 伊藤政次……359  
 石田慶吉……360  
 石井義烈……374  
 磯貝貫……386  
 板垣義三郎……397  
 石橋淺治郎……404  
 石井伊三郎……408  
 石崎次二郎……313  
 池田清秋……414  
 伊藤仁太郎……425  
 井田友平……425  
 一又安平……429  
 石原永明……431  
 石原勘右衛門……436  
 市倉兼吉……436  
 板垣信春……443

## 【ウ】

牛塚虎太郎……1  
 上平正治……12  
 上原六郎……28  
 内山勝次……72  
 梅津誠意……83  
 上床三次郎……90  
 宇野良平……102  
 海市藏……110  
 上野長三郎……137  
 磯居龍太……144  
 内山桂吾……151

内田英雄..... 155  
 内田三千太郎..... 163  
 上田撥一..... 163  
 海治楠實..... 203  
 歌田哲..... 205  
 宇川浩..... 212  
 瓜生虎二..... 228  
 浦田重一..... 244  
 植田健一..... 250  
 上野爲友..... 256  
 牛島光揚..... 262  
 内田清治..... 273  
 潮田藤吉..... 302  
 甫野丈夫..... 307  
 上原善意..... 325  
 白井五十三..... 330  
 梅村白禪..... 342  
 牛島忠夫..... 345  
 上田房吉..... 347  
 内山作次郎..... 355  
 梅井英臣..... 364  
 宇田川春三郎..... 376  
 宇田川徹太郎..... 377  
 宇佐美貞男..... 398  
 内田秀五郎..... 437  
 宇田川敬輔..... 445

【工】

海老澤武..... 32  
 江成濱次..... 161  
 遠藤久平..... 229  
 遠藤正義..... 255  
 遠藤卯平..... 332  
 江黑惣七..... 338  
 遠藤銀二..... 349  
 遠藤哲郎..... 367  
 榎土傳重..... 386

【ヲ、オ】

大久保留次郎..... 2  
 大野定男..... 5  
 小川健次郎..... 6  
 大谷靖..... 12  
 小田川利喜..... 17  
 小原正樹..... 20  
 小川岸平..... 22  
 岡安彦三郎..... 26  
 大瀧伊七..... 27  
 大沼忠廣..... 27  
 冲鹽正夫..... 33  
 大草又藏..... 35  
 尾池秀雄..... 38  
 岡田信六..... 43  
 大野木克彦..... 52  
 大塚弘..... 53  
 大矢忠彦..... 63  
 岡本嘉藏..... 63  
 大寶要藏..... 71  
 岡澤四郎..... 71  
 尾野松太郎..... 75  
 織原猛..... 76  
 岡本昇..... 94  
 岡巖一..... 95  
 小野二郎..... 97  
 大西幸雄..... 99  
 岡谷正三..... 100  
 奥田俊三..... 107  
 大野淺一..... 113  
 大須賀兵吉..... 117  
 岡野庄之助..... 118  
 大池立雄..... 118  
 大越幸太郎..... 119  
 尾關三三..... 121  
 大橋數馬..... 129

大野俊雄..... 132  
 大倉喜七郎..... 143  
 太田菊太郎..... 145  
 大西幸美..... 146  
 岡田博之..... 147  
 長田勝芳..... 153  
 岡野民徳..... 153  
 拆田颯..... 153  
 大瀧玉男..... 166  
 奥田久司..... 168  
 奥野徹..... 169  
 岡治通..... 171  
 小野基樹..... 172  
 小野茂男..... 178  
 奥原文雄..... 182  
 大谷達二..... 183  
 大澤豊七..... 185  
 奥田吉三郎..... 186  
 冲山克雄..... 188  
 大西幸彦..... 190  
 太田利一..... 191  
 岡村徳治..... 193  
 大田泰治..... 196  
 小川秀夫..... 198  
 小野彰..... 199  
 萩島光作..... 199  
 小川大吉..... 201  
 小野善彦..... 204  
 小田切政義..... 206  
 小田清一..... 208  
 岡田久満..... 217  
 岡谷外喜雄..... 219  
 小川湖望..... 221  
 岡田武夫..... 229  
 小川正太郎..... 233  
 小野愛汎..... 236  
 大野寧..... 238  
 小口宏..... 240

小田國男..... 241  
 大野元..... 269  
 大野友三郎..... 270  
 大野榮次郎..... 271  
 大岩富治..... 279  
 大杉功..... 280  
 尾形徳治..... 284  
 及川郁雄..... 291  
 奥村一郎..... 291  
 岡崎榮松..... 293  
 大倉勝男..... 293  
 奥田利雄..... 294  
 落合千太郎..... 295  
 岡崎均..... 301  
 大野義淳..... 304  
 大河内仁三郎..... 306  
 太田兼應..... 308  
 笈沼善之助..... 311  
 岡本英太郎..... 315  
 大迫元繁..... 321  
 萩原啓重..... 326  
 岡進..... 331  
 大井正一..... 337  
 大場常吉..... 339  
 小野澤甚平..... 352  
 落合一郎..... 354  
 岡部尙三..... 357  
 大野武夫..... 370  
 岡崎十止雄..... 380  
 岡田孫一..... 385  
 大野三郎..... 387  
 小川孝之助..... 395  
 大須賀丑藏..... 398  
 大里弼二郎..... 401  
 岡田昇三..... 402  
 大場久吾..... 402  
 小澤節夫..... 403  
 岡義雄..... 406

小野利三郎…… 424  
 大橋清太郎…… 430  
 小川紋太郎…… 442  
 大澤梅次郎…… 444  
 奥田重兵衛…… 446

## 【力】

川崎周一…… 8  
 苅宿俊風…… 14  
 加瀬谷修三郎…… 19  
 川島安…… 22  
 門岡耕作…… 25  
 笠原二郎…… 26  
 片岡文太郎…… 37  
 甲斐文六…… 38  
 河野光星…… 38  
 加藤隆一…… 39  
 神田浩一…… 43  
 兼信學…… 47  
 川村兼五郎…… 48  
 川上ハル…… 49  
 河村舜應…… 55  
 河原田覺次郎…… 60  
 金原進…… 61  
 加藤宗太郎…… 73  
 神原武太郎…… 74  
 川又逸郎…… 75  
 加納豊彦…… 84  
 加藤義平…… 86  
 菅平二…… 88  
 加藤福三郎…… 90  
 川瀬巖…… 101  
 柏木光朗…… 108  
 海市藏…… 110  
 掛飛寛郎…… 115  
 河合賢次…… 126  
 神岡三郎…… 128  
 勝田八一…… 135

加古松太郎…… 137  
 掛飛作太郎……  
 加用信憲…… 153  
 川島彌三郎…… 155  
 川口尹通…… 160  
 加藤久造…… 164  
 片岡義雄磨…… 172  
 龜田素…… 173  
 片桐正司…… 178  
 河原治四郎…… 187  
 川口寛三…… 189  
 勝見律…… 190  
 蟹江操…… 193  
 川上敬淳…… 193  
 萱場順治…… 196  
 片井直幹…… 206  
 加藤德雄…… 210  
 川本金藏…… 210  
 川崎長七…… 211  
 金田恒三…… 212  
 笠原勇之助…… 218  
 片岡輝一…… 228  
 海治楠實…… 230  
 川上魁…… 237  
 貝塚建…… 239  
 川崎廣夫…… 243  
 金津武夫…… 249  
 神谷秀吉…… 254  
 門脇重吾…… 256  
 神谷馬男…… 262  
 川上俊一…… 263  
 柏之間平次郎…… 266  
 笠原謙三…… 268  
 加藤重雄…… 275  
 加藤晴三…… 276  
 川村正司…… 285  
 柏木濂長…… 289  
 川塚義友…… 296

川城義雄…… 296  
 唐澤祐太郎…… 296  
 茅原田常次郎…… 302  
 加藤正男…… 305  
 加藤清七…… 306  
 龜井金太郎…… 309  
 加藤弘三郎…… 310  
 川上孝人…… 312  
 加藤五郎…… 321  
 加藤守道…… 327  
 柿沼熊之助…… 331  
 川上淳…… 332  
 桂喜一郎…… 333  
 金子圓七…… 333  
 加納薫…… 334  
 加藤德太郎…… 340  
 片岡正義…… 347  
 川畑徳次…… 349  
 加藤三郎…… 350  
 加藤豊磨…… 351  
 香川昇…… 358  
 柏原要太郎…… 358  
 梶山芳郎…… 360  
 柄澤港…… 362  
 龜井元之進…… 365  
 桂山秀榮…… 367  
 槐芳丸…… 370  
 加藤鷹吉…… 377  
 加藤積…… 378  
 川藤銀藏…… 379  
 加藤照吉…… 399  
 金子一内…… 400  
 加藤照三郎…… 404  
 川邊顯…… 405  
 龜田辰吉…… 405  
 河鏑義三郎…… 415  
 川手忠義…… 417  
 川口壽…… 422

加藤榮助…… 426  
 粕谷磯平…… 427  
 神山錠五郎…… 432  
 加藤榮助…… 432  
 鍋木小平次…… 433  
 河野惣八…… 434  
 川田友之…… 435  
 鍋木由七郎…… 438  
 笠井重治…… 439

## 【キ】

木村利夫…… 7  
 北村武彦…… 42  
 菊地三通男…… 44  
 北野治…… 57  
 岸壽喜恵…… 62  
 木村亮藏…… 68  
 木工本常次郎…… 90  
 木村三郎…… 110  
 北郷千春…… 134  
 北川勝二…… 148  
 木村敏義…… 158  
 木本勝…… 169  
 木野助三郎…… 198  
 岸本三千男…… 223  
 菊島知明…… 224  
 岸本幸次郎…… 249  
 北島一忠…… 253  
 木村繁…… 256  
 岸精…… 281  
 北村庄太郎…… 298  
 來島眞介…… 309  
 岸本千秋…… 314  
 菊地喜一郎…… 334  
 木植恒夫…… 367  
 北岡作次…… 369  
 北村暮…… 373



木村米吉……389  
龜卦川義哉……398  
北村幸造……403  
菊池民一……420  
北川榮次郎……421  
北島眞平……440  
木村元吉……444

## 【ク】

草間時光……3  
栗原廣太……3  
栗原本金定……23  
熊谷健二……26  
栗原敏雄……29  
久津安一……36  
葛岡吉之助……45  
倉繁義信……54  
工藤操……63  
窪田繁……77  
久保讓……81  
櫛引孝一……87  
栗山重助……118  
熊野省四郎……127  
栗原徹……139  
久保田喜一郎……182  
木野助三郎……198  
菊島知明……224  
栗生俊成……232  
熊倉武龜……242  
栗田敏……245  
工藤隆治……249  
黒須兼吉……250  
黒田政次……271  
窪澤富太郎……274  
黒田清武……283  
久保田武雄……293  
黒木文次郎……316

栗原靈山……320  
久保田周太郎……335  
黒米信義……336  
黒田有盈……356  
倉知秀雄……371  
黒木春伯……382  
久城蘊……390  
栗原平吉……395  
久保田榮……  
熊倉與七……405  
久世吉雄……406  
栗原信助……414  
黒田保次……416  
黒井直良……417  
倉持忠助……424

## 【ケ】

劍持一郎……80  
劍持晃……324

## 【コ】

近新三郎……2  
木暮理太郎……9  
後澤信吾……17  
小島親三……27  
近野元磨……33  
河野光星……38  
小泉弘……40  
近藤政義……42  
小柏丑二……45  
小山文太郎……46  
五味義武……47  
小池藤八……49  
兒玉信……53  
古山利雄……57  
古賀忠造……66  
小池定雄……7  
小穴正徳……68

小林眞三男……76  
近藤輝雄……86  
近藤伊三郎……97  
古茂田甲午郎……98  
甲野繁夫……98  
小島一三……104  
小林恒治……105  
小竹新六……106  
小林隆……108  
後藤悌次……111  
小林贊治……133  
小津延之助……148  
小口忠雄……156  
近藤千樹……156  
小暮眞雄……158  
小林正平……159  
五味田秀……160  
兒玉琢夫……173  
兒玉益治……176  
後藤政治……177  
小林重太郎……188  
小竹勝治……190  
小森厚……194  
小池七郎……199  
子安市郎……200  
小森末男……201  
小林榮六……211  
小幡清……212  
小寺徳一……214  
小島忠造……216  
小宮山俊雄……227  
古賀保……247  
古谷野貢……251  
小泉正治……255  
小山寅吉……264  
小清水作次郎……265  
幸坂操……277  
小杉靜男……277

後藤英司……279  
小出茂三郎……287  
小侯旭……289  
後醍院良秋……289  
小林輝夫……301  
小山松之助……314  
小林知義……323  
後藤八十男……324  
後藤林一郎……326  
近藤正雄……327  
小林隆雄……341  
小泉武盛……353  
後藤三夫……354  
小林宅兵衛……358  
兒島菊太郎……361  
小林忠太郎……362  
小林勝美……371  
小島高祖……373  
今野久……378  
小濱鶴一……379  
川島武人……388  
兒玉道雄……391  
越川憲次……392  
小澤節雄……403  
小久保時之助……418  
小針孫太郎……437  
小池長太郎……437

## 【サ】

坂上一雄……8  
佐瀬清……16  
齊藤芳三……22  
作山昇……23  
齊藤義家……23  
佐藤鐵夫……25  
佐野恒……34

坂口 園三.....35  
 齋藤 助昇.....40  
 佐藤 謙三.....47  
 澤 逸 與.....51  
 齋藤 ハナ.....57  
 酒井 菊雄.....60  
 佐藤 猪一郎.....67  
 佐藤 眞次.....79  
 佐々木 安隆.....112  
 佐山 勵一.....117  
 齋藤 久吉.....120  
 酒井 勇.....128  
 佐藤 賢次.....131  
 坂上 直道.....154  
 三枝 玄一.....154  
 齋藤 耕三.....163  
 齋藤 潔.....170  
 佐藤 志郎.....173  
 櫻井 敏雄.....174  
 齋藤 正恒.....174  
 坂本 勝利.....176  
 佐伯 運藏.....178  
 里見 哲太郎.....186  
 笹岡 俊夫.....186  
 齋藤 鐵雄.....188  
 佐々木 盛.....197  
 坂本 治郎.....200  
 佐藤 政治.....204  
 佐藤 彦市.....208  
 眞田 憲.....209  
 左奈田 益雄.....211  
 佐野 有朋.....220  
 澤 耕.....224  
 澤柳 紀作.....225  
 佐々木 虎之助.....226  
 佐崎 重暉.....227  
 佐野 筆次郎.....233  
 里見 教忍.....236

坂詰 郡平.....237  
 佐藤 爲幸.....237  
 齋藤 健次郎.....238  
 佐藤 繁太郎.....253  
 齋藤 莊吉.....253  
 佐藤 辰巳.....255  
 澤 良太郎.....257  
 酒井 博.....258  
 酒井 七五三.....259  
 神原 政隆.....264  
 佐々木 逸祐.....266  
 滝石 直.....278  
 佐藤 醇.....288  
 佐々木 直造.....296  
 澤口 士郎.....299  
 佐藤 正義.....304  
 坂本 喜作.....303  
 佐藤 昂.....308  
 佐々木 元茂.....315  
 櫻澤 善八.....317  
 酒井 田壽恵.....317  
 佐野 吉次.....336  
 佐藤 勝志.....345  
 佐々木 利平.....348  
 坂下 重成.....348  
 坂倉 谷一.....350  
 佐藤 愛造.....365  
 佐藤 耕作.....369  
 相良 長輝.....369  
 實方 美家二.....374  
 齋藤 乾一.....380  
 佐久門 寅次郎.....387  
 佐藤 廣道.....389  
 酒井 辰次郎.....390  
 澤井 魁司.....391  
 佐藤 喜作.....393  
 佐藤 徳藏.....406  
 坂本 一角.....429

佐藤 榮志.....436

【シ】

紫關 左以治.....3  
 清水 照男.....4  
 下河原 武夫.....5  
 下條 薫.....8  
 重藤 魯.....17  
 下村 義知.....40  
 鹿谷 義一.....49  
 清水 彦太郎.....68  
 清水 幸治郎.....85  
 柴田 三郎.....88  
 新堀 松岳.....102  
 四方 謙治.....112  
 嶋田 清藏.....119  
 篠澤 久.....121  
 白石 義男.....122  
 下山 常夫.....123  
 白井 豹.....133  
 清水 定次郎.....136  
 柴田 正名.....170  
 清水 峻.....181  
 下田 重.....187  
 下崎 輝治.....192  
 清水 佐平.....198  
 新海 金太郎.....204  
 嶋村 松吉.....215  
 清水 慶治.....221  
 鹽尻 章夫.....224  
 城野 龜吉.....228  
 嶋田 泰三.....239  
 柴野 清三郎.....248  
 鹽田 常義.....252  
 清水 健藏.....270  
 嶋本 正一.....275  
 志 羽俊 榮.....281

志村 藤太.....288  
 下村 重三郎.....300  
 嶋田 衆太郎.....312  
 柴野 辰三郎.....318  
 鹿野 雅雄.....325  
 篠 泰治.....329  
 篠澤 鬼齋.....337  
 篠崎 丈太郎.....352  
 清水 嘉一.....355  
 清水 健吉.....367  
 下村 巳之七.....370  
 鹽澤 章雄.....372  
 嶋田 淺藏.....378  
 城 彌總治.....380  
 四籠 春男.....395  
 下條 三郎.....398  
 重松 峰吉.....403  
 篠原 虎之輔.....415  
 鹽坂 雄策.....418  
 嶋田 辰太郎.....420  
 篠 房輔.....443  
 嶋田 文治.....446

【ス】

杉本 謙治.....14  
 鷺見 宗一.....24  
 鷺見 好憲.....27  
 鈴木 富太郎.....51  
 末田 ます.....66  
 杉島 一郎.....67  
 菅沼 鹿之助.....75  
 菅谷 佐一郎.....78  
 鈴木 辰雄.....79  
 杉田 多聞.....88  
 菅原 正志.....88  
 鈴木 一郎.....107  
 須賀 喜重吾.....109

鈴木由藏……120  
 諏訪寛……132  
 鈴木榮一郎……135  
 末吉一二……140  
 鈴木達次郎……140  
 須田銓造……141  
 鈴木喜三郎……142  
 杉浦智外……170  
 鈴木正幸……187  
 杉山慶一……205  
 鈴木竹次郎……207  
 菅原三郎……207  
 翠徳太郎……214  
 菅原慶郎……219  
 鈴木國太郎……234  
 杉坂三郎……245  
 鈴木昇二郎……247  
 鈴木新平……261  
 壽賀福峯……267  
 鈴木春雄……268  
 杉山重平……276  
 杉本祐治……285  
 杉村幸助……295  
 鈴木兵太郎……297  
 鈴木銀之丞……297  
 杉山一幹……298  
 鈴木秀吉……302  
 鈴木秀夫……309  
 諏訪勝太郎……312  
 菅原宗光……315  
 鈴木魁……316  
 鈴木龜喜……323  
 鈴木俊丈……324  
 鈴木正……325  
 鈴木吉治……326  
 須藤美模……339  
 須田林平……343  
 鈴木龜之助……346

鈴木龜喜……353  
 鈴木岩次郎……356  
 杉原太之助……378  
 鈴木長廣……381  
 末吉晋次郎……387  
 杉本洗……391  
 筋誠隆造……392  
 菅波秀幸……392  
 鈴木五郎吉……407  
 鈴木正之助……414  
 杉ノ原英太郎……422  
 鈴木慶四郎……426  
 杉野善作……427  
 須田剛治……432  
 鈴木堅次郎……434  
 須藤喜三郎……439  
 鈴木義顯……442  
 鈴木菊太郎……445

## 【セ】

關根祐吉……29  
 關野嘉雄……39  
 瀬戸口操……53  
 關口七郎……72  
 瀬川昌邦……135  
 清野浩……143  
 關野周治……167  
 仙石寛……217  
 關野永司……225  
 關義隆……294  
 關口運一郎……381  
 瀬田勝一……443

## 【ソ】

相馬善作……122  
 相馬元也……212

關井茂樹……345  
 蘭部留吉……358  
 關山茂右衛門……403

## 【タ】

谷川昇……13  
 高村佐久治……13  
 高田賢治郎……15  
 田中富士松……20  
 内竹實……23  
 田中修次郎……34  
 高橋鐵雄……35  
 田島眞治……  
 高橋嘉久平……49  
 田島長三郎……54  
 立花次郎……67  
 竹村秀吉……74  
 丹波協徳……76  
 高木敏雄……80  
 田中寅雄……81  
 田中鑑……81  
 賣田一藏……85  
 高山武次郎……87  
 高橋甚也……89  
 多田藏安太郎……90  
 高橋猛雄……91  
 武田和吉……92  
 立岡安明……95  
 瀧尾達也……96  
 瀧澤和一……97  
 瀧本義一……99  
 武富美春……101  
 田村貞市……102  
 高村雄三……103  
 橋幸三……109  
 谷口榮藏……113  
 高島信一……116

谷城亥輔……119  
 多田行雄……120  
 田中謙吾……121  
 多田延藏……123  
 高木常太郎……125  
 武部俊雄……130  
 高橋勝三郎……132  
 田中實……136  
 丹後正雄……  
 高木逸磨……151  
 田所糧彌……155  
 高島令三……157  
 高楷寛……159  
 田澤録二……169  
 田中一雄……174  
 高宮五郎……175  
 高橋寛……177  
 玉置政珍……180  
 竹永一郎……181  
 高野格太郎……182  
 高橋鐵一……182  
 竹下彌兵衛……184  
 武田清……191  
 田畑太三郎……208  
 多田慶次郎……214  
 高橋政雄……239  
 田中株重……242  
 高橋小太夫……245  
 大都小一郎……245  
 田中直次……248  
 瀧澤澤左衛門……257  
 丹野豊治……261  
 田中確雄……266  
 高橋英友……270  
 高金淳三……272  
 谷一郎……272  
 高辻義顯……276  
 田中清……279

高橋 亮..... 284  
 田中 福松..... 284  
 武智 類太郎..... 285  
 高橋 新太郎..... 294  
 但中 金一..... 295  
 高橋 又右衛門..... 297  
 高津 七之介..... 303  
 高橋 之也..... 315  
 田中 信雄..... 323  
 田村 宗光..... 328  
 玉井 敬義..... 328  
 唯根 以與..... 328  
 玉手 精一..... 332  
 高野 三郎..... 333  
 田代 官作..... 337  
 但木 源吉..... 340  
 田澤 三郎..... 343  
 高橋 精一郎..... 343  
 高橋 唯七郎..... 346  
 高田 彌三郎..... 349  
 田淵 義雄..... 353  
 竹下 志計理..... 359  
 高橋 榮三郎..... 366  
 田村 春松..... 375  
 田村 淺次郎..... 376  
 田原 豊治..... 376  
 竹内 竹丸..... 381  
 高田 種四郎..... 385  
 立川 袈裟吉..... 385  
 武田 光男..... 388  
 高橋 敏郎..... 388  
 高橋 榮造..... 389  
 高田 昌之..... 393  
 武井 種次..... 396  
 谷田 承義.....  
 竹山 波治郎..... 400  
 高橋 延壽..... 402  
 高橋 喜壽..... 405

竹内 角治郎..... 407  
 田仲 忠左衛門..... 421  
 高崎 高次郎..... 423  
 田代 義徳..... 424  
 瀧澤 七郎..... 428  
 田中 彌次右衛門..... 433  
 辰野 保..... 435  
 高橋 徳三郎..... 438  
 瀧澤 龍太郎..... 439  
 田中 榮藏..... 441  
 高木 惣市..... 442  
 田中 源..... 446

【チ】

千原 要..... 55  
 近澤 定吉..... 142  
 千葉 誠..... 241  
 千葉 胤次..... 273  
 地場 義武..... 383

【ツ】

恒岡 恒..... 6  
 塚越 芳太郎..... 9  
 塚田 正造..... 93  
 鶴見 義雄..... 99  
 月浦 啓逸..... 127  
 土屋 誠三..... 131  
 津田 彌吉..... 197  
 土屋 米雄..... 200  
 筒井 茂也..... 203  
 土生 文之助..... 222  
 塚越 敏夫..... 224  
 津崎 三郎..... 227  
 土屋 榮吉..... 237  
 塚田 正二..... 263  
 塚越 正吾..... 265

辻 邦三..... 268  
 佃 義廣..... 305  
 塚本 三太郎..... 321  
 辻 松一..... 322  
 坪松 介亮..... 322  
 鶴田 政雄..... 335  
 辻 達三..... 364  
 遠 勝美..... 379  
 津田 良七..... 385  
 都 香正夫..... 393

【テ】

寺田 健三..... 78  
 出 繩徳輔..... 100  
 寺田 菊太郎..... 104  
 照井 宇一郎..... 109  
 寺尾 殿治..... 171  
 寺島 英輔..... 236  
 手塚 運平..... 271

【ト】

豊川 弘毅..... 4  
 豊常 盤拳馬..... 20  
 富田 繁..... 48  
 徳重 正義..... 94  
 徳善 義光..... 96  
 戸田 耕作..... 103  
 土居 直行..... 115  
 土井 正中..... 137  
 富田 靖一..... 166  
 富永 兼忠..... 168  
 豊岡 林..... 189  
 豊田 小次郎..... 191  
 戸部 新吾..... 218  
 遠山 要..... 252  
 遠山 才七..... 272  
 富 怪孝治郎..... 277

富安 儀七..... 320  
 遠山 清次郎..... 365  
 栃折 卯一..... 372  
 徳岡 義治..... 397  
 富田 富次郎..... 416  
 友成 四郎..... 422  
 豊島 茂一..... 423  
 遠山 丙一..... 441

【ナ】

中野 邦一..... 2  
 中西 清太郎..... 15  
 中島 清一..... 15  
 中島 美充..... 28  
 橋 橋渡..... 30  
 中野 治雄..... 38  
 長松 二郎..... 42  
 南雲 利章..... 56  
 中西 運造..... 57  
 中島 三郎..... 76  
 仲田 聰治郎..... 79  
 中家 喜一郎..... 85  
 直村 達也..... 87  
 永井 忠兵衛..... 91  
 永 瀬 勝..... 106  
 中江 仲功..... 108  
 中村 直諒..... 108  
 中村 金槌..... 110  
 中江 巖..... 114  
 中村 三郎..... 124  
 中津 信雄.....  
 中瀬 稜一郎..... 126  
 永岡 静一..... 138  
 中村 淳一..... 138  
 成田 濟..... 139  
 長田 勝芳..... 153  
 中山 壽彦..... 161

長岐佐武郎……162  
 中野圭臈……164  
 中川孝太郎……165  
 中島壽……168  
 中屋重治……177  
 中西莞佐男……185  
 中島卯之助……183  
 中島昇藏……190  
 中島秀吉……231  
 永田八四郎……238  
 中山金義……251  
 中田一雄……256  
 中田晴一……258  
 内藤富雄……259  
 永堀清……260  
 中村菊次郎……274  
 永松覺次……279  
 中島直吉……283  
 中村英二……290  
 中井武藏……301  
 夏井利次……305  
 中川徹次……311  
 中村彌吉……312  
 中村友治……313  
 永原正……314  
 成田昌雄……320  
 中根常八……337  
 中澤恒雄……356  
 中村丑松……356  
 永田福明……372  
 中村茂吉……377  
 永野英和……391  
 並木萬吉……394  
 長島角兵衛……397  
 奈良種次郎……397  
 中村順吉……407  
 中南定太郎……416  
 中塚榮次郎……417

中村又一……419  
 中西敏二……419  
 長野高一……423  
 中林軍平……425  
 中西雄洞……430  
 中島謙五郎……431  
 仲澤芳朗……431  
 中村梅吉……438

## 【二】

丹羽篤……33  
 西岡稠……34  
 西尾鐵雄……48  
 二宮情……59  
 西尾憲三……61  
 西川武雄……73  
 二宮錠治……93  
 二禮四郎助……95  
 新堀松岳……102  
 二宮素行……106  
 西島丈夫……107  
 西出常藏……114  
 二宮佳吉……141  
 西井昌司……179  
 西尾勇吉……183  
 西村明……195  
 西岡長策……220  
 西仲間末太郎……251  
 西峯義弘……272  
 仁戸田胤雄……307  
 西本定喜……321  
 西澤喜三郎……418  
 西野吉三郎……444

## 【又】

沼倉秀穂……149  
 沼尻茂……243  
 沼山助寛……255

貫井資司……394

## 【木】

根本巖……8  
 根本子之助……82  
 根本喜介……169  
 彌寝清隆……203  
 根岸謙吉……330  
 根本保治……400

## 【ノ】

野木六郎……59  
 野澤静男……96  
 野口二作……150  
 信原由太郎……181  
 野村龍夫……205  
 野澤勝司……307  
 野口順親……383  
 野波淳……415

## 【ハ】

蜂須賀圭三郎……4  
 橋中一郎……11  
 萩原辰郎……12  
 林茂……14  
 原田與作……20  
 長谷川喜千平……21  
 鳥山千代治……24  
 馬場密藏……26  
 林慶四郎……28  
 服部静雄……45  
 八幡一郎……56  
 春見一夫……65  
 原全路……71  
 波多野義男……72  
 原田達二……82  
 萩原政男……83

萩原貞次……83  
 林清……89  
 濱田捷……93  
 花房利一……94  
 長谷川富二郎……99  
 林忠美……111  
 春彦一……112  
 林實次郎……116  
 林麟四……125  
 原孝夫……138  
 早川秋一……144  
 原田保之助……149  
 原幸治郎……152  
 長谷川敏雄……157  
 原素行……165  
 春木秀次郎……170  
 八田知廣……192  
 濱田忠治……194  
 原田勇一……212  
 萩生田長治……229  
 林貞之助……230  
 長谷川久男……239  
 萩原林太郎……249  
 長谷川治三郎……257  
 原直太郎……260  
 長谷川等……264  
 羽山祐三……270  
 原直次……273  
 橋本平六……277  
 服部鶴五郎……286  
 原清治……295  
 長谷部安衛……297  
 早川彌助……313  
 半田柔作……317  
 橋本喜重……323  
 橋瓜美範……329  
 長谷川清……331  
 羽中田喜秋……333

早川義雄……335  
橋本篤二……339  
早坂竹之助……344  
波田野力……355  
濱島初太郎……359  
早澤正吉……361  
長谷川賢一……363  
長谷川彌市……363  
服部惣市……368  
長谷川辰太郎……373  
早川正一……376  
波羅鶴吉……379  
濱松與之……389  
蓮田琴次郎……394  
隼人仙次郎……408  
早川庄太郎……416  
羽田如雲……419  
橋本福幸……419  
萩島茂留……436  
花村四郎……437  
林連……440  
濱野清吾……442

## 【ヒ】

平野龜吉……11  
廣部忠彦……13  
平山泰……19  
平田貫一……25  
廣田宣布……39  
火澤卷一……66  
平野井雷治……78  
退田久次……106  
平野義貞……114  
菱山政藏……118  
秀島清……126  
樋口專之輔……145  
平林廣人……150  
日影重……166

平山嘉三……165  
平野依平……179  
東田實藏……207  
樋山虎雄……209  
平塚源一……217  
廣木萬龜太……223  
廣川勝……225  
平野守……246  
廣瀬次郎吉……265  
平野正雄……271  
樋口哲時……278  
廣瀬俊吉……290  
樋口鶴郎……290  
廣瀬豊光……316  
廣瀬能光……325  
平塚良雄……331  
日向貞……349  
平澤鐵造……351  
樋口一郎……361  
久村金次郎……382  
秀野伊助……387  
日渡芳雄……403  
廣瀬喜之助……420  
廣瀬新平……430  
平林淺次郎……434  
廣川弘……435  
平川進一郎……435

## 【フ】

藤原忠吉……25  
藤野重次郎……46  
藤井竹次……56  
福島正……68  
藤原市二……85  
福田繁治郎……103  
船津新四郎……112  
藤田信一……116  
深澤文夫……120

藤田信達……128  
古谷淳……130  
古谷市郎……133  
二井敬三……143  
福島熊男……159  
藤卷良知……167  
藤村兼吉……175  
船見尊四郎……200  
藤崎作治……231  
伏見茂……232  
藤田輝男……253  
藤原誠……261  
藤江唯之祐……263  
藤田新一……263  
福田秀雄……275  
藤田梯次郎……276  
古谷多助……287  
藤村信親……298  
藤澤儀角……309  
福浦亮太郎……316  
藤岡和三郎……318  
古海勝利……332  
深谷解二……336  
笛木彌一郎……341  
藤井正臣……351  
福岡時治……353  
笛木四郎右衛門……366  
福島正守……366  
藤野岩吉……382  
福田良次郎……390  
藤枝由太郎……392  
深野克……407  
深澤豊太郎……414

## 【ホ】

星四郎……17  
星野辰雄……30  
堀内林平……31

本田朝治……61  
星野香澄……62  
堀信一……91  
細田貫一……96  
堀江恭一……130  
本庄快三……144  
保坂直明……184  
本郷雅治……185  
堀川國廣……219  
本田八郎……225  
細井卓……258  
譽田林之助……259  
細井淨敏……275  
細谷喜久造……288  
細野千代藏……290  
堀内學……292  
堀之内篤……319  
細野積藏……338  
星野秀雄……343  
保科久義……341  
細井喜平治……344  
堀内徳太郎……347  
保坂誠一……352  
保盛匡……368  
保科市松……404  
本田義成……420  
本多市郎……429

## 【マ】

松崎正夫……5  
前田賢次……11  
松原豪雄……12  
眞野勇雄……21  
松岡淺太郎……24  
横島勇……29  
町田克己……35  
増田武雄……37  
岡宮龍眞……39

松本十九二……45  
 丸山貞二……52  
 前島次郎……53  
 町田清雄……62  
 米溪辰次郎……75  
 松村章……80  
 松岡一馬……87  
 前田俊雄……91  
 松田武夫……92  
 松本三伸……92  
 松下直人……94  
 眞部要藏……102  
 眞下勝太郎……104  
 松本恭一郎……105  
 前田武雄……105  
 増井哲三……134  
 松村方正……181  
 松島義男……186  
 松原桂一……191  
 丸田潤二……218  
 桧木精一郎……221  
 舞木今朝治……222  
 前田正武……227  
 増山義明……238  
 松岡力……242  
 松山芽治郎……243  
 増田政五郎……246  
 前村武男……250  
 松本末吉……254  
 松澤縁朗……262  
 松本榮五郎……278  
 松田良藏……281  
 松澤豊……282  
 正本嘉久四郎……285  
 松本徳一……299  
 松倉恒次郎……300  
 町田恆重……303  
 松島長松……310

松永茂……311  
 増子金三郎……318  
 丸山祐平……322  
 増田穆……334  
 丸井玄信……332  
 松本秀一……333  
 松井隆雄……334  
 前野鈴太郎……395  
 増田格之助……400  
 増田弘業……402  
 鞠子廣三郎……408  
 松村彦五郎……409  
 松永東……413  
 松崎權四郎……425  
 松崎孫太郎……427  
 松原傳吉……431  
 松尾永次郎……433

## 【ミ】

三村一……32  
 宮崎吉則……34  
 三橋義雄……41  
 宮下忠雄……43  
 箕浦多一……55  
 宮川宗徳……59  
 宮井定吉……73  
 三浦市太郎……77  
 三輪時三郎……80  
 三井虎雄……111  
 湊喜平……121  
 宮村慶次……127  
 峯村金作……129  
 宮本憲義……138  
 皆川五郎……139  
 三木和臣……140  
 永野博三……141  
 三輪保……145  
 宮本五郎……146

三木景三……147  
 宮川源……147  
 宮武米忠……148  
 三宅恒永……150  
 三井健太郎……151  
 三浦量平……152  
 三橋千秋……152  
 宮入清四郎……158  
 三方悦藏……162  
 宮澤忠治……178  
 宮尾時司……183  
 宮澤眞……195  
 湊貞三……197  
 水上吾郎……213  
 翠徳太郎……214  
 宮澤文作……216  
 三好義治……218  
 宮林源作……221  
 三船清人……231  
 三浦慶次郎……240  
 宮澤晴雄……244  
 宮下正視……246  
 三浦一雄……251  
 水島花吉……266  
 三好毅……267  
 峯忠次……269  
 宮村政行……269  
 嶺本嶺福……283  
 三宅團治……287  
 水谷菊治郎……289  
 皆川正一……294  
 三宅龜吉……300  
 三井常太郎……307  
 宮崎半一郎……341  
 溝神重寛……342  
 宮下長作……348  
 宮崎信夫……368  
 三橋助治郎……370

道脇丈夫……371  
 三ツ木義雄……373  
 三村龜太郎……375  
 三宅芳郎……380  
 三好幸助……394  
 三谷治二郎……399  
 溝口信……421  
 宮村龜一……430

## 【ム】

村上安太郎……29  
 村瀬英雄……41  
 村山正脩……52  
 武藤騏驎郎……73  
 村井久次……86  
 武藤清三郎……105  
 室岡省三……119  
 村松健藏……122  
 村島泰一……134  
 武藤借雄……137  
 村瀬清……142  
 向山美弘……152  
 村上達三……160  
 村上徹……167  
 村松篤治……  
 室井義夫……215  
 村上金之助……219  
 村田勇……244  
 村山進……305  
 村松源庫……351  
 務台教眞……361  
 村松恒一郎……418

## 【モ】

森重静男……54  
 森満五郎……60

森治三郎.....64  
 森川諭吉.....77  
 望月勳造.....117  
 百海政一.....126  
 森田三郎.....136  
 望月義賢.....220  
 諸橋久.....226  
 森下精造.....226  
 元成純夫.....231  
 森川八眞藏.....235  
 望月猪角.....254  
 本橋癸己壽.....278  
 森木.....282  
 森田助三郎.....286  
 森村山進.....305  
 森谷幸次郎.....322  
 本橋正.....346  
 諸田彌八.....352  
 守屋正二.....360  
 茂木千代壽.....371  
 森川長平.....386  
 望月智.....404  
 森俊成.....413  
 森脇源三郎.....422  
 森富太.....424  
 茂木太市.....425  
 森兼道.....427

【ヤ】

山田市平.....6  
 山崎敬三.....16  
 安井大吉.....19  
 柳田廉二.....21  
 山田要.....21  
 山口喬藏.....31  
 山崎平吉.....33  
 山口重知.....40

山川源三.....41  
 山口英美.....42  
 山口彦四郎.....43  
 矢澤基賛.....46  
 山川太良吉.....48  
 山岡元.....55  
 八塚利三郎.....62  
 矢鳥基.....63  
 矢澤好位.....64  
 山田憲太郎.....71  
 山田千佐人.....74  
 八乙女正.....81  
 山神斐夫.....84  
 山本享.....100  
 安井越夫.....105  
 山口喜一.....113  
 山元誠安.....124  
 山成全三.....127  
 山口寛雄.....128  
 山根匡志.....134  
 矢野芳雄.....140  
 山口勇三.....141  
 山崎磐男.....141  
 山崎季二.....144  
 山本勇.....154  
 山下寛三.....159  
 矢田部美佐保.....163  
 矢ヶ崎連.....164  
 桑田憲.....171  
 山根幸八.....175  
 山田東男.....187  
 山口新.....197  
 山口吉平.....201  
 山口敏太郎.....208  
 山口金之助.....213  
 山崎正治.....214  
 矢野勇.....223  
 山田力.....233

山崎止一.....236  
 山村勝行.....240  
 山崎鶴之助.....262  
 矢鳥勇.....269  
 山下直.....280  
 山本幸七.....282  
 山本保.....283  
 山根純.....284  
 山口作太郎.....286  
 大和清次郎.....291  
 山下忠治.....302  
 山口博.....304  
 安田豊人.....313  
 矢尾一治.....330  
 安田幸太.....338  
 安江梅次郎.....341  
 山本力藏.....354  
 矢口有信.....362  
 山口新五.....362  
 山本寛一.....363  
 矢鳥國藏.....372  
 山口政藏.....383  
 矢鳥益雄.....384  
 山崎春三郎.....393  
 安田三次.....401  
 安川精次.....406  
 山田竹治.....428  
 山口直.....432  
 山口玉造.....438  
 山口久太郎.....441  
 山田清.....445

【ユ】

湯原直通.....113  
 湯遊佐良雄.....158  
 湯弓野久雄.....179  
 湯淺實太.....184

湯藤茂八郎.....213  
 結城陽.....243  
 湯本孚.....248  
 湯地與次萬.....335

【ヨ】

吉山眞棹.....7  
 吉田直助.....24  
 吉田安喜.....44  
 萬富次郎.....51  
 吉田久二.....  
 吉田守一.....78  
 横田富太郎.....79  
 吉田茂壯.....82  
 横田稔.....  
 吉田幹雄.....114  
 吉田永三郎.....116  
 吉岡幸喜.....142  
 吉村力丸.....145  
 吉田要助.....150  
 吉松駿一.....154  
 吉田豊光.....191  
 吉崎孝平.....192  
 吉田淳次.....194  
 吉米田安次.....195  
 吉田政一.....196  
 米川甚一.....  
 吉田善吾.....210  
 吉田次郎.....232  
 吉里一記.....234  
 吉田耕造.....244  
 横尾幸藏.....246  
 米澤喜七.....252  
 米元巖安.....261  
 吉田重一.....267  
 米田太.....291  
 横山嘉一.....319



氏名索引

82

吉田龜枝..... 329  
 横山清..... 330  
 吉岡修一..... 363  
 吉川泰三..... 369  
 吉田珣一..... 376  
 吉田承義..... 396  
 吉田欣一郎..... 396  
 横井春野..... 421  
 横溝直也..... 433  
 吉田直治..... 434  
 横瀬精一..... 440  
 吉田次郎八..... 441

【ワ】

渡邊義雄.....44  
 渡邊年.....46  
 渡邊周.....60  
 渡邊米一..... 101  
 脇田耕四郎..... 107  
 和田宗吉..... 109  
 渡邊哲夫..... 123  
 渡邊舜亮..... 125

渡邊寬..... 129  
 亘理祐邦..... 131  
 渡口精真... 132  
 和田篤太..... 184  
 脇田傳..... 185  
 渡邊守..... 193  
 渡邊昇..... 202  
 脇坂健治..... 209  
 渡邊德三郎..... 242  
 若林定廣..... 248  
 渡邊淺治..... 259  
 若山菅一郎..... 274  
 渡邊辰次郎..... 299  
 分目惠三..... 310  
 渡邊武夫..... 317  
 渡邊金吾..... 319  
 渡邊一男..... 329  
 渡邊金藏..... 357  
 渡邊峯一..... 354  
 若林太右衛門... 365  
 若林侃..... 386  
 若林友之助..... 399  
 渡邊秀雄..... 415

昭和11年12月18日印刷

昭和11年12月22日發行

東京市職員寫眞銘鑑

(昭和十二年版)

定價貳圓

東京市神田區錦町三ノ十一

編輯發行者 須藤紋一

東京市神田區錦町三ノ十一

印刷所 三鐘印刷株式會社

東京市神田區錦町三ノ十一

發行所 市政人社

電神田(25)2363・振替東京10951

月刊「市政人」 隔月刊「市政研究」

## 市政人社發行圖書

神田區錦町三ノ十一

電神(25)2363・振替東京10951

- 
- |                   |            |                 |
|-------------------|------------|-----------------|
| 監査局長<br>前田賢次著     | 隨筆集 市政に生きる | ¥ .80<br>〒 .04  |
| 監査局主事<br>磯村英一著    | 區の研究       | ¥ 2.00<br>〒 .06 |
| 文書課法規掛長<br>木村利夫著  | 市政講話 行政篇   | ¥ .50<br>〒 .04  |
| 世田谷會計課長<br>中川徹次編補 | 市ノ會計事務     | ¥ .20<br>〒 .02  |
| 財務局書記<br>有馬幸次郎著   | 區制概論       | ¥ .30<br>〒 .04  |
- 
- |                |                      |                |
|----------------|----------------------|----------------|
| 市政人社<br>編輯部編   | 東京市職員<br>銓衡試驗問題集     | ¥ .25<br>〒 .02 |
| 産業局書記<br>高橋鐵也著 | 東京市職員<br>銓衡試驗問題標準解答集 | ¥ .30<br>〒 .02 |
- 
- |                   |             |      |
|-------------------|-------------|------|
| 社會局庶務掛長<br>鈴木富太郎著 | 公文書作成の理論と實際 | 【近刊】 |
| 文書課法規掛長<br>木村利夫著  | 市政講話 財政篇    | 【近刊】 |
| 澁橋區會計課<br>吉田金之助著  | 物品會計の實務     | 【近刊】 |
-

