

園 稱 幼		校 學 種 各				校 學 門 專				校 學 中				校			
幼	保 園	生	教	學	生	教	學	生	教	學	生	教	學	徒	生	業	卒
兒	婦	徒	員	校	徒	員	校	徒	員	校	徒	員	校	高 等 科	尋 常 科	簡 易 科	
私 立	公 立	私 立	公 立	私 立	公 立	私 立	公 立	私 立	公 立	私 立	公 立	私 立	公 立	私 立	公 立	私 立	公 立
男	男	男	男	男	男	男	男	男	男	男	男	男	男	男	男	男	男
女	女	女	女	女	女	女	女	女	女	女	女	女	女	女	女	女	女

報 年																
學 小												合			學 區	
日 出 席 生 平 均 數	徒 生	授 業 生	教 員	學 校 長	學 校	高 等 科	尋 常 科	簡 易 科	未 卒 業 退 學 者	未 就 業 退 學 者	卒 業 退 學 者	就 業 者	學 區	學 區		
															高 等 科	尋 常 科
私 立	公 立	私 立	公 立	私 立	公 立	私 立	公 立	私 立	公 立	私 立	公 立	私 立	公 立	私 立		
男	男	男	男	男	男	男	男	男	男	男	男	男	男	男		
女	女	女	女	女	女	女	女	女	女	女	女	女	女	女		

第二十五 明治 年 學 事 統 計 表

(進 達 期 限) 二 月 二 十 八 日 何 郡 市 役 所

報 年		種 別		進達期限		何 郡 市 役 所	
部	納	小學校	專門學校	各種學校	幼稚園	私立	洋立
計	前年ヨリ越高 授業(保)育料 有志(附)金 積金(利)子 市町(村)税 地方(納)金 雜納(金)税						
		第二十六 明治年 入學費出納表		(進達期限 二月二十八日)		何 郡 市 役 所	
				幼稚園		私立	
				各種學校		洋立	
				其他諸種		私立	
				總 計		私立	

學齡人員ハ本管寄附ヲ論セス總テ現在居留スルモノヲ算入スヘシ○諸數中其全年ニ涉ルモノハ一曆年ニ據リ現在數ニ係ル者ハ其年十二月末ノ數ニ據リ調査スヘシ○就學ノ欄内ニハ年末現員ハ勿論退學者ト雖本年中就學セシ者ハ總テ之ヲ算入スヘシ○卒業退學者ノ欄ニハ高等科及尋常科簡易科等ヲ卒リテ本年中就學セサル者ヲ算入シ未卒業退學者ノ欄ニハ尋常科簡易科等ヲ卒ヘスシテ本年中就學セサル者ヲ算入スヘシ○生徒ハ總テ年末ノ現員ニシテ本年中出席シタル者ヲ入算スヘシ

出		種 別		進達期限		何 郡 市 役 所	
部	納	小學校	專門學校	各種學校	幼稚園	私立	洋立
計	學校長給料 教員(保)姆給料 授業生給料 諸給料 雜給 生徒給費 借地借家費 書籍器械費 營繕費 諸雜費						
		第二十六 明治年 入學費出納表		(進達期限 二月二十八日)		何 郡 市 役 所	
				幼稚園		私立	
				各種學校		洋立	
				其他諸種		私立	
				總 計		私立	

學費出納表中其他諸種ノ欄ニハ生徒賞與費等ノ如キ專ラ一種ノ學校ニ關涉セサル諸費ヲ其類目ニ從テ分記スヘシ○高等女學校ノ學費ハ各種學校ノ欄ニ記入スヘシ○本年中廢止セシ學校ノ學費ハ各種類ニヨリ其欄内ニ記入スヘシ○給料授業料最多寡額ハ年中廢止セシ其月額ヲ掲ケ授業料平均額ハ授業料ヲ納ムル者ノ現數ニ就キ計算スヘシ

報 年		所 有 品					種 別	
寄 資 學	器 書 家 地 金	積 器 書 家 附 附	金 械 籍 屋 屬 屬	額 價 價 價 價 價	地 坪 數	內 官 有 地 坪 數	敷 地 坪 數	種 別
								小 學 校
								專 門 學 校
								各 種 學 校
								幼 稚 園
								博 物 館
								總 計

第二十七 明治 年 公學所有品及學資寄附表(進達期限) 何郡市役所

報 年		附 雜 品 價 額	
名 稱 學 科	地 所 有	寄 附 人 員	附 雜 品 價 額

所有品中積米等アラハ金額ニ改算シ積金額中ニ併記スヘシ
 農業科實驗用ニ供スル官有地無借地料使用ノ田圃アラハ便宜其坪數地價ヲ掲記スヘシ
 高等女學校ノ所有品ハ各種學校ノ欄ニ記入スヘシ
 學資寄附ノ欄地面家屋ハ坪數書籍ハ部數器械ハ箇數ヲ掲クヘシ

第二十八 明治 年 公立諸學校(進達期限) 何郡市役所

教員中ニ外國人アラハ符號ヲ以テ其欄外ニ何國人幾人ト記載スヘシ
 ○專門學校ハ符號ヲ付シテ各種學校ト區別ス可シ
 ○各種學校中數科ヲ教フル者ハ其主眼ノ學科ノミ掲クヘシ
 ○中途退學生徒ノ欄ニハ其中ニ於テ全學科ヲ卒業ラヌシテ退學シタル生徒ノ員數ヲ記入スヘシ

報 年		報 年														
總計	職別	醫院 院長 職員	縣 立 體	郡市町村 立 體	合計	郡市名	所有者	船數	汽 馬力	風 帆	石 稱	石 稱	第三十二	船舶ノ所有者及船數	進達期限 二月二十八日	何郡市役所
													西 洋	形	日本形	
合計																

本表ハ船舶所有者本籍ノ郡市ニ從テ(他管ノモ)區別スヘシ

第三十三 公私立病院職員及月俸 十二月三十一日現在 (進達期限) 二月十五日 何郡市役所

看病人ハ男別ヲ以テ表外ニ詳説スヘシ

報 年		報 年													
合計	病名	某 男 某 女 病 院	第三十五 公私立病院患者ノ男女	進達期限 四月三十日	何郡市役所	第三十四 病院	何病院 (私公)	所在地名治療目的	入院患者	設立年月	定額金	雜收入	支出金	院長及首席 職員氏名	一定額金ハ會計年度ノ豫算額ヲ云フ
															院
合計															

報年		病年		脚氣		間歇熱		何々		再掲		合計	
病名	年	未	五	未	五	未	五	未	五	再掲	合計	傳染性病	
												男	女
一月	未	滿	上	未	上	未	上	未	上	再掲	合計	男	女
二月	未	滿	上	未	上	未	上	未	上	再掲	合計	男	女
三月	未	滿	上	未	上	未	上	未	上	再掲	合計	男	女
四月	未	滿	上	未	上	未	上	未	上	再掲	合計	男	女
五月	未	滿	上	未	上	未	上	未	上	再掲	合計	男	女
六月	未	滿	上	未	上	未	上	未	上	再掲	合計	男	女
七月	未	滿	上	未	上	未	上	未	上	再掲	合計	男	女
八月	未	滿	上	未	上	未	上	未	上	再掲	合計	男	女
九月	未	滿	上	未	上	未	上	未	上	再掲	合計	男	女
十月	未	滿	上	未	上	未	上	未	上	再掲	合計	男	女
十一月	未	滿	上	未	上	未	上	未	上	再掲	合計	男	女
十二月	未	滿	上	未	上	未	上	未	上	再掲	合計	男	女
計										再掲	合計	男	女

第三十七 病死者ノ月別

(進達期限 三月十五日) 何都市役所

報年		報年		再掲		合計		傳染性病	
再掲	合計	再掲	合計	再掲	合計	再掲	合計	傳染性病	
								男	女
一月	再掲	再掲	再掲	再掲	再掲	再掲	再掲	男	女
二月	再掲	再掲	再掲	再掲	再掲	再掲	再掲	男	女
三月	再掲	再掲	再掲	再掲	再掲	再掲	再掲	男	女
四月	再掲	再掲	再掲	再掲	再掲	再掲	再掲	男	女
五月	再掲	再掲	再掲	再掲	再掲	再掲	再掲	男	女
六月	再掲	再掲	再掲	再掲	再掲	再掲	再掲	男	女
七月	再掲	再掲	再掲	再掲	再掲	再掲	再掲	男	女
八月	再掲	再掲	再掲	再掲	再掲	再掲	再掲	男	女
九月	再掲	再掲	再掲	再掲	再掲	再掲	再掲	男	女
十月	再掲	再掲	再掲	再掲	再掲	再掲	再掲	男	女
十一月	再掲	再掲	再掲	再掲	再掲	再掲	再掲	男	女
十二月	再掲	再掲	再掲	再掲	再掲	再掲	再掲	男	女
計	再掲	再掲	再掲	再掲	再掲	再掲	再掲	男	女

第三十八 賣藥

(進達期限 二月二十八日)

何都市役所

報 年		報 年					
合 計	品 名	產 地	探 收 高	第 三 十 九	衛 生 雜 事 表	進 達 期 限 三 月 十 五 日	何 郡 市 役 所
				郡 市 名 種 別	鍼 術 營 業 人		
合 計	前 年 比 較	增	減	第 四 十	生 藥	進 達 期 限 三 月 十 五 日	何 郡 市 役 所

報 年		報 年						
三 種	再 種	初 種	善 感 女 男	種 別 年 齡	第 四 十 一	種 痘 人 員	進 達 期 限 一 月 三 十 一 日	何 郡 市 役 所
				一 年 未 滿				
				二 年 以 上				
				三 年 以 上				
				四 年 以 上				
				五 年 以 上				
				十 年 未 滿				
				十 五 年 未 滿				
				以 上				
				合 計				

報 年		報 年	
第四十四 市吏員族籍別 十二月三十一日現在 (進達期限 二月十五日) 何市役所		種別	種別
		士族	平民
合計		市長	書記
		助役	區長及代理
合計		參事會員	常設委員
		收入役	區書記
種別		種別	種別
人		員	金額
第四十五 市吏員退職料受領人員及金額 十二月卅一日現在 (進達期限 二月十五日) 何市役所		金額	金額
種別		種別	種別
人		員	金額
合計		合計	合計

一本表ニハ兼務ノ者ヲ省ク
一華族アラハ表中士族ノ欄ニ華ノ字ヲ附シ別行ニ記スヘシ

報 年		報 年	
第四十六 市會 十二月三十一日現在 (進達期限 二月十五日) 何市役所		種別	種別
		市會	區會
合計		士族	平民
		議員	合計
合計		士族	平民
		議員	合計

一八員ハ十二月三十一日ノ現員ヲ掲ケ金額ハ其現員ニ支給スヘキ年額ヲ掲載スヘシ
一市制第七十九條ニ依リ官職其他ノ職務ニ就キ給料ヲ受クル者ト雖モ本表ニハ之ヲ合算シ除クヘカラス
一市ニ於テ本表ニ該當スル事實ナクハ其旨前表ノ欄外ニ記シ別ニ差出スニ及ハス

一會數ハ開會ノ度數ニアラズ設置ノ數ナリ
一議員ハ選舉權ヲ有スル者ノ内ニ包含スルモノトス
一華族アラハ別項ニ記入スヘシ

第四十七 町村吏員俸給階級別
十二月三十一日現在
(進達期限 二月十五日) 何市役所

報 年		階級別	人 員	支 俸	給 報 酬 年 金	月 額	給 額
全	上						
町(村)長							
全 助 上 役							
全 收 入 上 役							
全 町(村)書 記 上							
全 町(村)事 務 備 上							
全 區 長 及 代 理 者 上							
全 常 設 委 員 上							
合 計							

一 上欄階級別ニ據リ年俸報酬年金、月給、日給ノ異ナルニ從ヒ列舉スヘシ日給ノモノハ其金

報 年		種 別	種 別	種 別	種 別
全	上				
町(村)長		士	族	平	民
合 計					

第四十八 町村長族籍別 十二月三十一日調 (進達期限) 何郡役所
二月十五日

第四十九 町村吏員退隱料受領人員及金額 十二月三十日(進達期限) 何郡役所
一日現在 二月十五日

一 兼務ノ者アラハ其旨表外ニ記シ表中ニハ(一)ヲ填充スヘシ

額ノ肩ニ×印ヲ付シ月給ノ欄ニ記入スヘシ若同給額ノモノ二人以上アルトキハ合記スルモ妨ケナシ

一 兼務ハ人員金額トモ朱書ヲ以テ別行ニ記載スヘシ但給料或ハ報酬ヲ受ケサルモノハ掲載スルニ及ハス

一 町村事務備ノ欄ニハ町村制ニ附屬員トアルモノ、内定備コシテ事務ヲ執ル者ヲ掲ケ可シ

一 町村制第六十四條ニ該當スル吏員ノ事務所アラハ其數ヲ表外ニ掲載スヘシ

一 表中ニ編入シ難キ職名ノ者アラハ本表ノ式ニ倣ヒ表中別行ニ掲載ス可シ

一人員ハ十二月三十一日ノ現員ヲ掲ケ金額ハ其現員ニ支給スヘキ年額ヲ掲載スヘシ
 一町村制第七十九條ニヨリ官職其他ノ職務ニ就キ給料ヲ受クル者ト雖モ本表ニハ之ヲ合算
 シ除クヘカラス
 一町村ニ於テ本表ニ該當スル事實ナクハ其旨前表ノ欄外ニ記シ別ニ差出スコ及ハス

報 年		種 別		會 數		選 舉 權 有 ス ル 者	
種 別	會 數	華 族	士 族	平 民	合 計	華 族	士 族
町 會							
村 會							
區 會							
町 村 組 合 會							
町 村 總 會							
總 計							

第五十 町村會 十二月三十一日現在 (進達期限) 何郡役所 (二月十五日)

一町村組合會ハ町村制第十六條ニ依テ設置スルモノナリ
 一町村總會ハ町村制第三十一條ニ依テ設置スルモノナリ云フ其議員數ハ掲載スルコ及ハス
 一町村聯合會ハ設置ノ會數議員等調査スルコ及ハス
 一以上ノ外第四十六市會ノ調査例ニヨリ取調フヘシ

附錄第三號ノ二

第五十一 馬匹車輛調 明治何年十二月三十一日調 (進達期限) 每三ヶ年何郡市役所

報 年		何 國 何 郡 (市) 何 町 (村)		何 郡 (市) 何 町 (村)		何 町 (村)	
市 町 村 名	牛	乘 馬	駕 馬	馬 車	荷 車	馬 車 具	馬 車 具
市	合格	合格	合格	合格	合格	合格	合格
町	合格	合格	合格	合格	合格	合格	合格
村	合格	合格	合格	合格	合格	合格	合格
何 町 (村)	何々	何々	何々	何々	何々	何々	何々
計							

何國何郡(市) 東西何里何町 南北何里何町 郡(市)役所 何郡(市)何町(村)

馬車具 馬車具 馬車具 馬車具 馬車具 馬車具 馬車具 馬車具

造船職工	何人	內兼端舟職	何人	鑄造職工	何人
端舟職工	何人	內兼造船職	何人	鑄盤職工	何人
船具職工	何人	組立職工	何人	何人	何人
填隙職工	何人	鍊鐵職工	何人	何人	何人
製帆職工	何人	裝飾職工	何人	何人	何人
製圖職工	何人	製管職工	何人	何人	何人
模型職工	何人	鉋鋸器械職工	何人	何人	何人
前三ヶ年間製造 シタル船舶ノ馬 力及噸數	汽船何噸 帆船何噸	何馬力 何艘	何艘		

一各職工ノ數ハ場内最大事業ニ要スル一日ノ總數ヲ記スヘシ
一造船職工ニシテ端舟職工ヲ兼ル者アンハ造船職何人内兼端舟職何人ト記スヘシ他ノ兼職
モ之ニ準ス

附錄第四號ノ二

第五十四 日本式西洋式鑄造場表
 主 何國何郡市何町村何番地華士族平民何某
 (進達期限) 三月五日 何郡市役所

所在地名	何國何郡市町村何番地
熔鐵爐數	何箇
熔鐵量	何貫目
熔鐵機械種類	汽(人力)
平常製造品種	何品
職工ノ數	何人

一職工ノ數ハ場内最大事業ニ要スル一日ノ總數ヲ記スヘシ
一熔鐵量ハ爐數ノ多少ニ拘ハラズ一回ニ熔解シ得ル量ヲ掲クヘシ
一本表ニハ一回ノ熔鐵量百貫目以下ノ鑄造場ハ之ヲ掲クルヲ要セス
附錄第四號ノ三

第五十五 旋盤三臺以上裝置鐵工場表
 (進達期限) 三月五日 何郡市役所

所在地名	何國何郡市何町村何番地華士族平民何某
旋盤長	何「ヒート」
旋盤具	何「インチ」

器械種類	汽(水車)(風車)(人力)
馬力	何馬力
職工ノ數	何人

一職工ノ數ハ場内最大事業ニ要スル一日ノ總數ヲ記スヘシ
一旋盤(軋轆)ノ如キモノ(眞隔)トハ旋軸ト盤面ノ間隔即チ其處ニ廻轉スル物體ノ半徑ナリ

附錄第五號ノ一改正

第五十六	登簿噸數百噸未満汽船表	(進達期限) 何郡市役所 三月五日	
免狀番號	船名	運航港津	所屬會社及船主
一〇二五	何丸	何港ヨリ何港ヲ經テ何港マテ	何國何郡何町(村)何
一二五六	何丸	何港ヨリ何港迄	何國何郡何町(村)何
	何丸	港内使用船	何國何郡何町(村)何

附錄第五號ノ二

第五十七	登簿噸數百噸以上汽船表	(進達期限) 何郡市役所 三月五日
------	-------------	----------------------

兵種類	現役	歸休	豫備	後備	計	年報									
						全速力	一晝夜ノ油費	簡所	定繫港	免狀番號	船名	何	何		
第五十八	明治	兵員表	每年十二月三十一日現在	(進達期限) 何郡市役所 一月十五日		何	何	何	何	何	何	何	何	何	何
						哩	合	何	何	何	何	何	何	何	何
						尋常速力	一晝夜ノ脂費	一晝夜ノ費炭	何	何	何	何	何	何	何
						何	何	何	何	何	何	何	何	何	何
						何	何	何	何	何	何	何	何	何	何
						何	何	何	何	何	何	何	何	何	何

何國何郡何町(村)何番地
何々社或ハ何某
何港ヨリ何々ヲ經テ何港迄或ハ何港何港間
郵船旅客貨物或ハ挽船
何

何甲板ニ上中等客室何箇所ヲ設ク或ハ之ヲ除キ餘庫又ハ何々ニ改造ス

報 年		備 考	
郡 市 名	所有者ノ數	海 職 輜 看 輜 工 砲 騎 步 下	近衛兵及海軍兵中海軍徵募規則ニ依リ志願シタルモノハ朱書き以テ區別スヘシ
		計 軍 重 護 重 卒 卒 兵 兵 兵 兵 士	
單 有 共 有	單 有 共 有	山 森 平 地 草 山 山 番 人	

第五十九 民林所有者ノ數及所有ニ依テ分テタル段別
 十二月卅(進達期限) 一日現在(二月十日) 何郡市役所

報 年		報 年	
郡 市 名	伐 材	損 害	合 計
單 有 共 有	單 有 共 有	單 有 共 有	單 有 共 有

第六十 民林ノ伐木及損害
 (進達期限) 二月十日 何郡市役所

一所有者ノ内共有トアルハ其共有ノ組數ヲ掲クヘシ
 一草山トハ喬木ナキ山ヲ云フ故ニ柴草山又ハ藪林山等ノ名稱ニ係ハラス喬木ナキ山ハ總テ此欄ニ合記スヘシ山番人ノ數ハ人民一己又ハ組合ニテ雇フ處ノ現在人員ヲ記入スヘシ

報 年		報 年							
某市場 某國種	某市場 某國種	市場名及產地 年 齡	牛ノ相場	第六十八 牛市場ノ賣買頭數及金高	進達期限 三月三十一日	何郡市役所			
				所屬地名			季節	頭 數	金 高
							春		
				合計					

一開市ノ日二日以上ニ亘ルモノハ季節ノ欄内ニ自何月何日至何月何日ト書シ若シ春秋二季ノ外ニ尙チ開市ノ日アラハ其欄ヲ增畫スヘシ
一市場名ナキトキハ線ヲ填充スヘシ

第七十九 牛ノ相場

進達期限 三月三十一日 何郡市役所

報 年		報 年							
某市場 某國種	某市場 某國種	市場名及產地 年 齡	馬ノ相場	第七十 馬ノ相場	進達期限 三月三十一日	何郡市役所			
				所屬地名			季節	頭 數	金 高
							春		
				合計					

一三歳未満三歳以上五歳以上ノ年齢別ニ從ヒ開市中實際賣買セシ平均一頭當リノ價格ヲ記入スヘシ
一市場名ナキトキハ何郡市町村名ヲ記入スヘシ

第七十一 屠殺ノ牛馬

進達期限 三月三十一日 何郡市役所

本表記入方ハ牛ノ相場ト題セル表ニ全シ

某地屠場 屠場 頭 數 斤 牛 數 百斤ノ平均相場

報 年		報 年	
郡 市		郡 市	
第九十 海上保險會社ノ保險金 (進達期限 四月二十日) 何都市役所	種 類	保 險 人 員	保 險 金
	原 價	現 年 未 保 險 人 員	現 年 未 保 險 金
保 險 收 金	總 數	在 結 約 解 約 死 亡	在 結 約 解 約 死 亡
保 險 渡 金	貨 物	ノ 年 間 未 収 入 一 年 間 死 亡 一 年 間 解 約	ノ 年 間 未 収 入 一 年 間 死 亡 一 年 間 解 約
	蒸 氣 船	者 保 險 渡 金 保 險 渡 金	者 保 險 渡 金 保 險 渡 金
	風 帆 船		

金銀貨及非等ヲ以テ受拂ヲナシタルモノハ現時ノ相場ニヨリ紙幣ニ換算シテ記入スヘシ

報 年		報 年	
郡 市		郡 市	
第九十二 地租納人員 (進達期限 四月二十日) 何都市役所	再 掲	第九十一 義捐金ニテ救済セラレシ人員及金員 (進達期限 四月二十日) 何都市役所	再 掲
	某 市 街	火 災	再 掲
再 掲 市 街	水 災	水 災	再 掲
某 市 街	風 災	風 災	再 掲
	貧 困 何 々	貧 困 何 々	再 掲
	火 災	火 災	再 掲
	水 災	水 災	再 掲
	風 災	風 災	再 掲
	貧 困 何 々	貧 困 何 々	再 掲
計	合 計	合 計	計

本表ハ稅納末期ノ現納人員ヲ記載スヘシ又甲乙兩村ニ地所ヲ所有シ稅ヲ其兩村役場ニ納ムル者ハ二人ニ算スヘシ

報 年		第九十三 河川ノ舟路		進達期限 二月十日		何郡市役所	
名 稱	水 上 水 下	通 船 極 所 名		通 船 ノ 里 程	船 積 高	名 稱	進 達 期 限 二月二十八日
		何 箇 所	何 箇 所				
某 川							
支 川 某某川							
派 川 川川川							

第九十四 水害表

一本表ニ掲クル河川ハ幹川ト支川トチ問ハス舟ヲ通シ得キ河川ハ悉ク掲載ス可シ
一表中船積高トハ通船ノ全流域ニ通シ得ヘキ船ノ積量ヲ云フ

何郡市役所

報 年		第九十四 水害表																	
流 域 名	何 箇 々	幹 川 名	何 箇 々	支 川 名	何 箇 々	派 川 名	何 箇 々	海 岸 水 害 月 日	何 箇 何 日	海 岸 名	何 箇 々	郡 市 名	何 箇 市	町 大 字 數	何 箇 所	村 大 字 數	何 箇 所	要 摘	
																		道 路 毀 損	堤 防 切 所

一摘要ノ欄ニハ河川ノ水源、流末及ヒ水害ノ景況ヲ略記スヘシ
一河川ノ水害ハ各流域毎ニ一表ヲ製シ海岸〔海潮ノ害ヲ被リタル者ヲ云フ〕一表ヲ製スヘシ
一金員ハ圓延長ハ間位ニ止ムヘシ

報 年		報 年							
郡	市	第百三 道路ノ新開及修繕坪數	何年度 (進達期 翌年度三月以内)	何郡市役所	里道	里道橋梁	潮道	堀堀埤溜池溝渠	合計
郡	市	第百四 道路ノ新開及修繕費	何年度 (進達期 翌年度三月以内)	何郡市役所	里道	里道橋梁	潮道	堀堀埤溜池溝渠	合計
		新開	修繕						
		市町村費	寄附金	市町村費	寄附金	市町村費	寄附金	市町村費	寄附金

報 年		報 年						
郡	市	第百五 橋梁ノ新架架換及修繕費	何年度 (進達期 翌年度三月以内)	何郡市役所	川名	第百六 堤防ノ築造及修繕	何年度 (進達期 翌年度三月以内)	何郡市役所
郡	市	第百四 道路ノ新開及修繕費	何年度 (進達期 翌年度三月以内)	何郡市役所	川名	第百六 堤防ノ築造及修繕	何年度 (進達期 翌年度三月以内)	何郡市役所
		新開	修繕					
		市町村費	寄附金	市町村費	市町村費	市町村費	寄附金	市町村費

本表ハ一週年度ノ市町村費ノ負擔ニ係ルモノヲ掲シヘシ若寄附金等アラハ其金額ヲ欄外ノ
表尾ニ附記スヘシ

(告示第十七號工事受負規則)

富山縣工事請負規則

第一章 通則

- 第一條 當廳ニ於テ施行スル工事ノ請負ハ競争契約隨意契約ノ二種ヲ以テス其契約ヲサントスルモノハ總テ本規則ニ依ルヘシ
- 第二條 工事請負ノ契約ハ第一號書式ニ據リ請負人及引受人連署捺印シタル契約書ヲ當廳ニ差出スモノトス
- 但請負人ハ別ニ工費内譯書ヲ作り工事着手ノ前日マテニ之ヲ當廳ニ差出スヘシ
- 第三條 引受人ハ本縣内在住ノ男子丁年以上ニシテ地租拾五圓以上若クハ所得稅ヲ納ムルモノニ限ル但住所年齢ハ本籍又ハ寄留地納稅額ハ納稅地ノ市役所町村役場ノ證明ヲ要ス
- 第四條 引受人若シ他管下ニ轉居スルカ又ハ事故ニ由リ引受人ノ資格ヲ失シタルキハ三日以内ニ請負人ニ於テ引受人ヲ更選シ契約書ノ記名ヲ改ムヘキモノトス
- 第五條 引受人ハ請負人ニ於テ若シ本規則ニ背キ納金ヲ要スルキハ請負人ト連帶ノ其責ニ任スヘシ
- 第六條 契約保證金ハ請負金高ノ十分ノ一トス
- 請負人ハ之ニ相當スル現金又ハ利付ノ公債證書記名證書ハ當廳所轄ノモノニ限ル又ハ當廳ノ指定スル銀行會社ノ株券若クハ銀行ノ預リ金證書ヲ納ムヘシ
- 公債證書株券ノ價格ハ隨時當廳ノ指定スル所ニ據ルモノトス
- 第七條 本規則ニ據リ現金ヲ以テ保證金ヲ納ムルモノハ當廳地方稅爲替方ニ現金ヲ納メ其預リ金券ヲ以テスヘシ
- 第八條 契約保證金ハ工事竣功検査ノ後之ヲ還付ス

第九條 當廳ニ於テ工事所要ノ物件ヲ購買スル場合ニ於テハ本規則ニ準據シ請負契約ヲ結フコトアルヘシ

第二章 競争契約

第十條 競争ハ入札法ヲ以テ之ニ加ハルヲ得ルハ本縣在住丁年以上ノ男子ニ限ル
會社商會ハ其主事役員ノ署名捺印アルモノヲ以テ入札スヘシ
代人ヲ以テ入札セントスルキハ委任狀ヲ添付スヘシ

第十一條 競争入札ニ付スヘキ事項、入札保證金額、競争執行ノ場所及日時ハ隨時之ヲ廣告スヘシ
第十二條 入札人ハ當廳ヨリ示ス所ノ工事仕様書若シハ設計圖面及起工竣工ノ期限并實地熟知ノ上第二號書式ニ據リ入札ヲ認メ入札保證金券ヲ同封シ之ヲ豫定ノ日時ニ差出スヘシ
但第三條但書ノ證明書ヲ入札ニ添付スヘシ

第十三條 入札人ハ開札ノ際又ハ開札後ニ到リ誤書違算其他ノ事故ヲ以テ入札金額ノ訂正又ハ其入札ノ取消ヲ乞フコトヲ得ス

第十四條 入札ニ付シタル工事ノ價格ハ當廳又ハ出張所ニ於テ之ヲ豫定シ其價格ヲ封書トシ開札ノトキ之ヲ開札場ニ置クヘシ

第十五條 開札ハ廣告ニ示シタル場所日時ニ入札人ノ面前ニ於テ之ヲ行フヘシ
但入札人一名ノトキハ當日ノ入札ヲ無効トス

第十六條 左ニ掲グル入札ハ之ヲ採用セス
一入札人又ハ其代理人開札ノトキ其場所ニ出席セサルモノ
一入札中第十條ノ規定ニヨラス又ハ第十二條ノ金券ヲ同封セサルモノ
一入札ニ記載シタル金額ノ判明ナラサルモノ

第十七條 落札人ヲ定ムルハ最低ノ價格ニ據ルヘシト雖モ開札ノ上各人ノ入札中一モ第十四條ノ豫定額以內ノモノアラサルトキハ其入札ヲ取消スモノトス
前項ノ場合ニ於テハ直ニ再度ノ入札ヲ爲サシムルコトアルヘシ再度ノ入札尙ホ一モ豫定額以內ノモノアラサルトキハ其入札ヲ取消スモノトス

第十八條 落札トナルヘキ同價ノ入札二名以上アルキハ同價ノ入札人ヲシテ直ニ再度ノ入札ヲ爲サシム若シ再度ノ入札ヲ爲スモ尙同價ノ入札アルキハ直ニ抽籤ヲ以テ落札人ヲ定ムヘシ

第十九條 落札人ハ落札ノ日ヨリ第五日正午迄ニ契約書并ニ契約保證金ヲ差出スヘシ若シ此期限内ニ之ヲ出ササルキハ落札ヲ無効トシ其入札保證金ヲ當廳ノ所得トス
同時ニ二個以上ノ工事落札トナリタル者其内一個又ハ數個ニ對スル契約書并契約保證金ヲ前項ノ期限内ニ差出ササルキハ總テ落札ヲ無効トシ其入札保證金ハ悉皆當廳ノ所得トス
落札トナラサルモノ又ハ入札ヲ取消シタルキハ保證金ハ其時々之ヲ還付ス

第三章 隨意契約

第二十條 隨意契約ハ事ノ急遽又ハ競争ヲ不適當トスル場合ニ於テ之ヲ行フ
隨意契約ハ時宜ニヨリ保證金ヲ免除シ又ハ引受人ヲ要セサルコトアルヘシ

第二十一條 隨意契約ヲ結ハントスル請負人ハ當廳ヨリ通告セシ期限内ニ契約書及ヒ契約保證金ヲ當廳ニ差出スヘシ此期日經過セシキハ其契約ヲ無効トス
一ト口五拾圓未滿ノ隨意契約ハ工事設計任譯書ノ餘白ニ承諾ノ旨ヲ記載シ請負人ノ署名捺印シタルモノヲ以テ契約書ニ代用スルコトアルヘシ

第四章 契約事項

第二十二條 請負人ハ契約ノ義務ヲ辭退シ若シハ直接間接ヲ問ハス其受負ヲ他人ニ賣渡シ又ハ讓

渡スヲ得ス

第二十三條 請負人ハ工事施行中工場ニ臨在シ監督吏員ノ指揮監督ヲ受ケ工事ニ係ル事項ヲ處理スヘシ

請負人病氣其他不得止事故ノ爲メ臨場シ難キ場合ノ準備トシテ代理人ヲ選定シ豫メ當廳ノ認許ヲ受クヘシ

但臨時發病其他事故ニ因リ本人豫定代人共ニ臨場シ難キ其日數七日以内ハ監督吏員其以上ニ涉ルキハ當廳ノ認許ヲ受クヘシ

第二十四條 請負人ハ工事所用材料ノ品位數量寸法等ハ使用前監督吏員ノ検査ニ供シ其物件ヲ使用ノ都度入形帳ニ登記シテ其檢印ヲ受クヘシ

但検査上不合格ノ物品ハ監督吏員請負人ニ命シ直ニ其工場ヨリ撤去セシメ又ハ時宜ヨリ之ヲ近傍ニ存置セシメサルコトアルヘシ

第二十五條 工事ニ使役スル職工人夫若シ不都合ノ所爲アリト認ムルキハ監督吏員ニ於テ其使役ヲ禁スルコトアルヘシ

第二十六條 請負人ハ天災地變又ハ不得止事故ヨリ契約期限ノ範圍内ニ於テ一時工事ノ休止ヲ要スルキハ其事由ヲ監督吏員ニ申告シテ其認可ヲ受クヘシ

若シ天災地變等ノ爲メ契約期限内ニ竣功シ能ハサルキハ其事實ヲ證明シ監督吏員ヲ經テ當廳ヘ願出延期ノ認許ヲ受クヘシ

第二十七條 竣功検査ヲ了ヘサル以前ニ於テ其工事ニ關シ何等ノ損害アルモ其損害ハ總テ請負人ノ負擔トス

但堤防工事ノ締切及急防ニ係ルモノハ別段ノ詮議ニ及フコトアルヘシ

第二十八條 請負人ハ工事竣功ノ上ハ其出來形帳及物件入形帳ヲ添ヘ監督吏員ヲ經テ當廳ニ其旨届出ツヘシ

第二十九條 請負人ハ竣功検査ノトキ検査吏員ノ告知ニ據リ現場ニ立會フヘシ若シ請負人其告知ヲ受クルモ検査ニ立會ハサルキハ後日其検査ニ對シ異議ヲ申立ツルコトヲ得ス

第三十條 検査吏員ニ於テ工事ノ出來形所定ノ計畫ニ違フコトヲ發見セシキハ日數ヲ限り請負人ニ其更正ヲ命ス若シ請負人ノ之ヲ果ササルキハ其契約ヲ解クヘシ

第三十一條 検査吏員ニ於テ検査上必要ト認ムルキハ工事ノ幾分ヲ取毀ツコトアルヘシ之レニ必要ナル費用ハ請負人ノ負擔トス

但其出來形所定ノ計畫ニ適當ト認ムルキハ取毀チノ儘検査ヲ了シ其費用ハ當廳ニ於テ負擔スヘシ

第三十二條 請負金ハ工事竣功検査ノ後請負人ヨリ請求スルモノトス若シ代人ヲ以テ請求スルキハ其都度委任狀ヲ添付スヘシ

第三十三條 請負契約後當廳ノ都合ニ依リ工事ノ中止變更又ハ廢止ヲ要スルキハ左ノ各項ニ依リ一工事ヲ中止シ其日數五十日以上ニ及フキハ請負人ハ契約ノ解除ヲ請求スルコトヲ得此場合ニ於テハ其契約ヲ解キ保證金ヲ還付ス

一 工事ノ幾部若クハ全部ヲ變更スルキハ仕様内譯書ニ依リ其工費ヲ増減シ引續キ請負ヲ命スルカ又ハ保證金ヲ還付シ其契約ヲ解クコトアルヘシ

一 工事ヲ廢止シタルキハ保證金ヲ還付シ其契約ヲ解クヘシ

第三十四條 前條ニヨリ請負ノ契約ヲ解キタルキハ工事ノ既済部分及ヒ現場ヘ運入シタル検査済ノ材料ニ對シ當廳ニ於テ相當ト認ムル金額ヲ交付スルノ外解約ニヨリ請負人ニ何等ノ不利アル

モ當廳ニ於テハ其補償ヲ爲サス

第三十五條 請負人若シ工事中怠慢ニシテ監督吏員督促ヲ爲スモ尙ホ豫定期日内ニ竣功シ能ハサルモノト認ムルハ直ニ其契約ヲ解クコトアルヘシ

第三十六條 請負人ニ於テ左ノ行爲アルハ其契約ヲ解キタル上違約金トシテ請負金高ノ十分ノ一ヲ納メシムヘシ

一 當廳又ハ監督吏員ノ認許セサルモノニ代理セシメタルハ(第二十二條)

一 検査ヲ經サル工事材料ヲ使用セシキ(第二十四條)

一 請負ノ義務ヲ辭退シタルハ(第二十二條)

一 請負ヲ他人ニ賣渡讓渡シタルハ若クハ當廳ニ於テ直接間接チ問ハス其賣渡讓渡ヲナシタリト認ムルハ(第二十二條)

一 工事ノ更正ヲ命スルモ之ヲ果サ、ルハ(第三十條)

一 怠慢ニ由リ豫定期日内ニ竣功セサルハ(第三十五條)

一 引受人轉居又ハ資格ヲ失シタルハ之レカ更選ヲ爲サ、ルハ(第四條)

一 請負人又ハ引受人ノ資格ヲ偽リタルハ(第三條)

第三十七條 請負人死亡シタルハ其契約ヲ解キ保證金ハ引受人ヲ經テ之ヲ遺族ニ還付ス若シ工事若手ニ係ルハ第三十四條ノ例ニ依ル

第三十八條 當廳ニ於テ請負人失踪其他ノ事故ニ依リ契約ヲ履行シ能ハスト認ムルハ其契約ヲ解キ保證金ハ當廳ノ所得トス

但公債證券株券等ヲ以テ保證金ニ充テタルモノハ第四十二條但書ノ例ニ依ル

第三十九條 請負人當廳ノ認許ヲ得シテ起工ノ期日又ハ竣功期限ヲ遷延スルハ違約金トシテ

第一日ニ付請負金高ノ百分ノ一ヲ納メシム若シ其遷延日數十日ニ及フハ其契約ヲ解クヘシ
第四十條 第三十六條第三十八條及第三十九條ノ解約ニ方リ工事未成若シクハ不合格ノ部分アルハ當廳ニ於テ之ヲ修理シ又ハ他ノ請負人ニ修理セシメ其工費ハ最初ノ請負金額ヨリ扣除支辨シ殘金アレハ之ヲ交付シ不足ヲ生スレハ之ヲ追徴スヘシ
第四十一條 第十九條ノ契約ヲ結ハサルモノ又ハ第三十六條第三十八條第三十九條ニ依リ契約ヲ解キタル者ハ爾後五ヶ年間當廳ニ於テ工事請負ノ契約ヲナサ、ルヘシ
但本條ノ場合ニ於テ其請負人若シ他ニ契約セシ工事ノ箇所請負中ナルハ該工事に限リ其儘契約ヲ履行セシムルヲアルヘシ
第四十二條 第三十六條第三十八條第三十九條ノ違約金ハ豫テ當廳ニ領置シタル契約保證金ヲ以テ之ニ充テ殘餘アレハ之ヲ還付シ不足ヲ生スレハ之ヲ請負金額ヨリ扣除シ又ハ追徴スヘシ
但公債證券株券等ヲ以テ契約保證金ニ充テタルハ當廳ニ於テ之ヲ賣却シ其代價ヲ以テ本條ノ處分ヲ爲スモノトス
(第一號書式)

印紙 印紙

工事請負契約證

一金何圓

此保證金何圓

請負高

内 金何圓

金券何枚

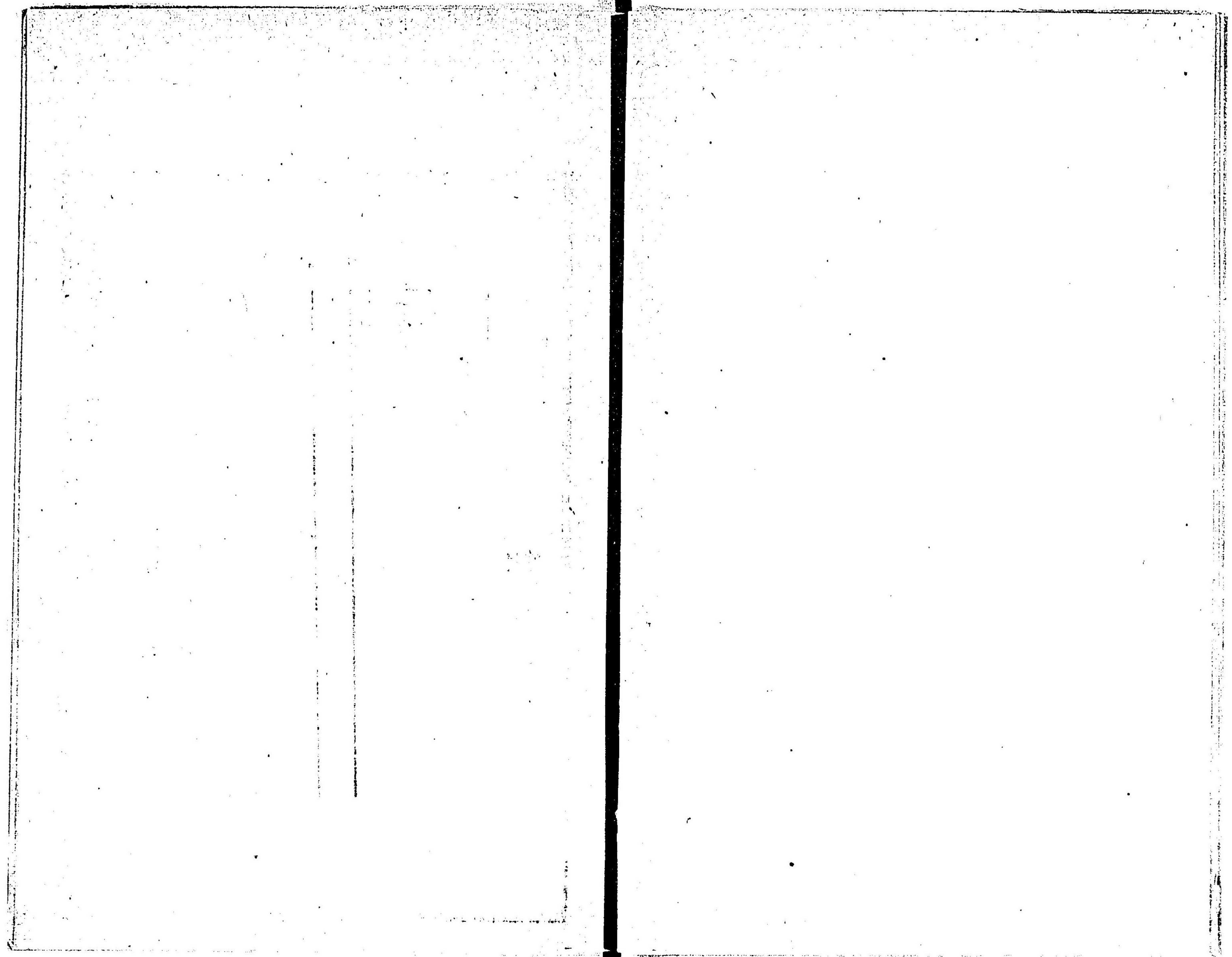
何貫何 百匁	未製造煙 草越高								
-----------	-------------	--	--	--	--	--	--	--	--

備考

- 一 仲買又ハ小賣營業人ヨリ委託ヲ受ケ改裝ヲナシタルモノ及卷煙草製造等ハ此式ニ倣ヒ部類別ケニ記載スヘシ但包裹區分ノ欄ハ本數ヲ掲ケ製造煙草量目ノ欄ハ記入ニ及ハス
- 一 此心得書第二十條仲買人小賣人ノ依託ヲ受ケ包裹ヲ施シ印紙ヲ貼用シタルモノハ其事故ヲ附記スヘシ
- 一 受入未製造煙草ニシテ翌月或ハ翌年ニ越高アルモノハ月計又ハ通計ノ次欄ニ式ノ如ク記載シ置クヘシ

正誤

索引目錄中三頁表十五行目達、甲、達第二號、ハ、達甲第二號、ノ誤全二六頁裏十九行目徵兵檢査用ノ下ニ「物」ノ一字ヲ脱ス全二二頁裏十八行目訓令第三百三十四號、ハ、訓令第三百三十四號、全二六頁裏十九行目檢定試ニ業、ハ、檢定試業、ニ、ノ誤全二九頁表二行目從事スル、下ニ「者」ノ一字ヲ脱ス第四類地所ノ部一一二頁裏二行目年月日何某印ノ次ニ左ノ遺地見取圖ヲ脱ス



茶	碗	盆	石	掛
屏	風	幕	煙	印
印	章	版	草	履
消耗品		木	盆	掛
朱	肉	美濃紙	美濃系紙類	八寸
八寸系紙類		奉書紙	狀	洋
相漉紙		美濃表紙	八寸表紙	紙
墨		薪	麥	筆
油		茶	蠟燭	炭
附	木	石	郵便切手	生
帚		雜		灰
		巾		鉄

全三〇〇頁裏八行目購入消耗品報告書々々ハ衍
 第十類衛生ノ部四七七頁十九行目第九條ノ葺頭欄ニ縣令第五號トアルニ縣令第十五號「四八二頁裏十二行目自今ニ目今」ノ誤
 第十一類農工商ノ部五二五頁表十六行目「二十三年」ニ「二十二年」ノ誤
 第十三類召集ノ部五三三頁表十七行目能野渡ニ「能町渡」全五三三頁裏十四行目第六十條中「歸」ノ誤
 第十四類學校ノ部五三九頁表九行目「二十三年」ニ「二十二年」ノ誤
 第十五類中六二三頁表二行目警察ニ「行政警察」欄外見出ノ警察ハ悉ク「行政警察」ノ誤全六五七頁

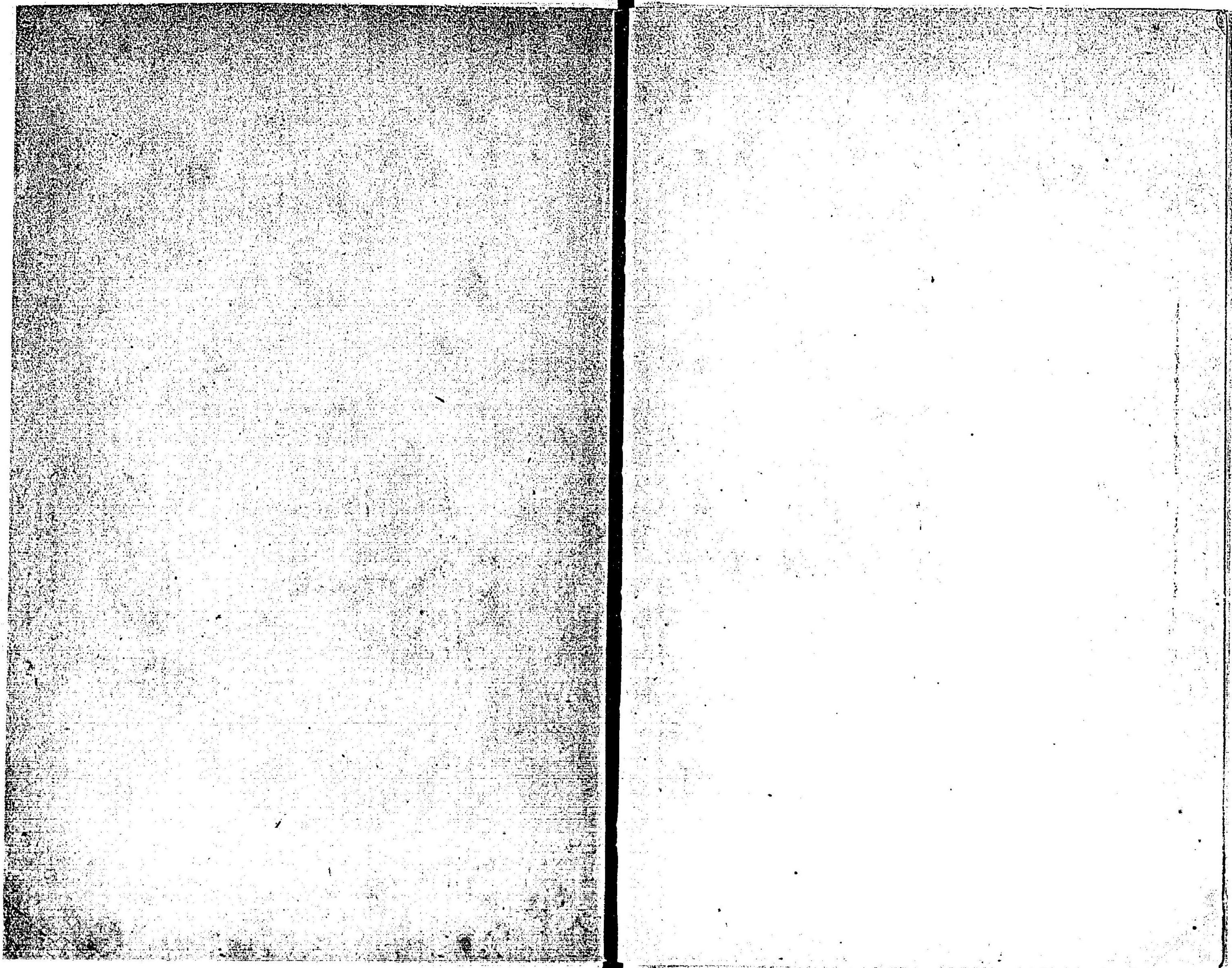
表三行目第三十一條中定メ置クヘンノ下ニ「尤」ノ一字ヲ脱ス全六五九頁表十二行目地名脚註ニ西
 丘町丘町ニ「西立町立町」ノ誤全六六二頁裏十四行目富山向河原町脚註柳町ノ下ニ「及」ノ一字ヲ脱
 ス全六七二頁裏十七行目置長ニ「署長」六七五頁裏八行目本縣甲第十三號ニ「本甲第十三號」ノ誤
 第十七類報告ノ部六八六頁裏四行目即報件名ノ欄ニ使下トアルニ「使丁」ノ誤

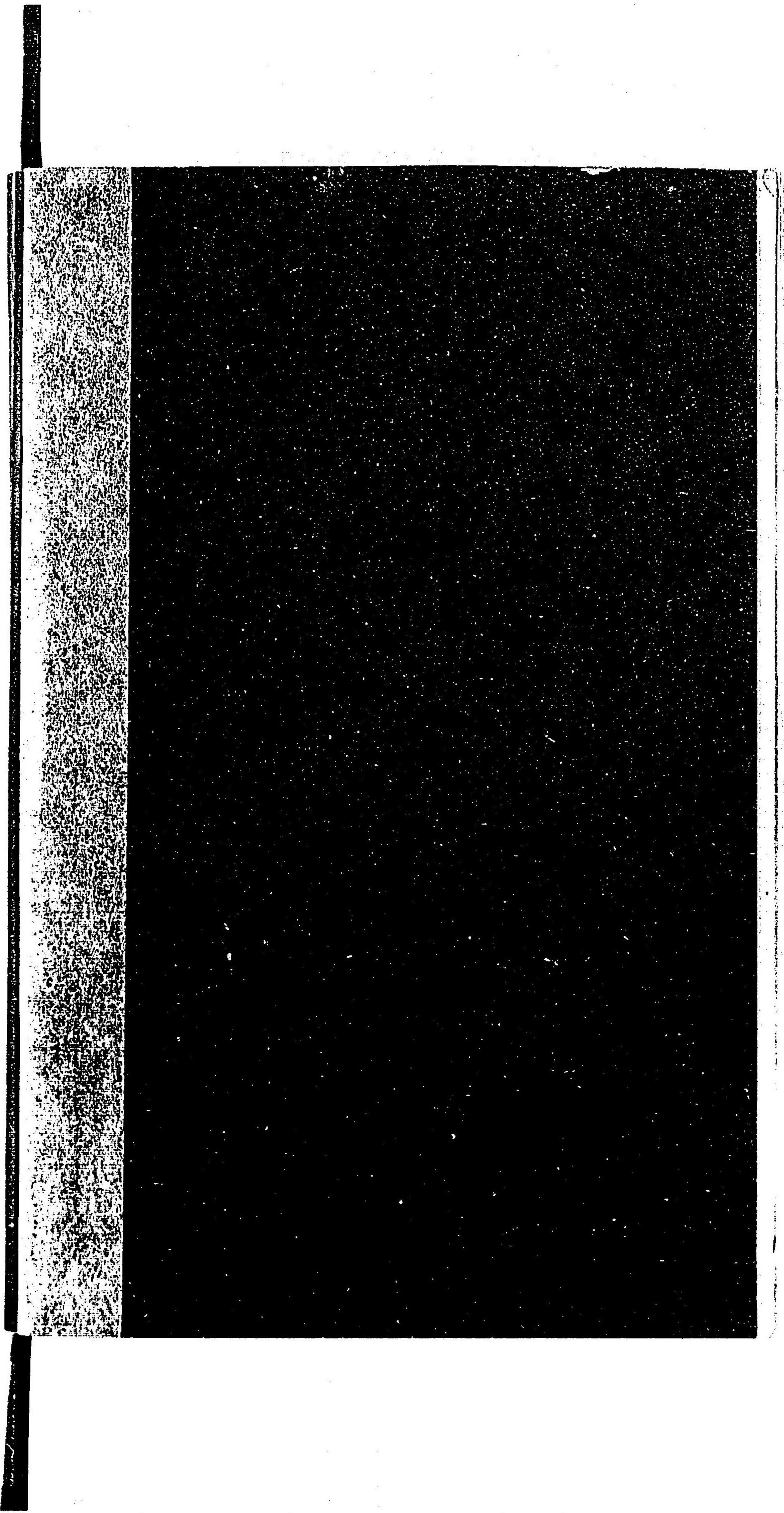
明治二十五年二月二十三日出版

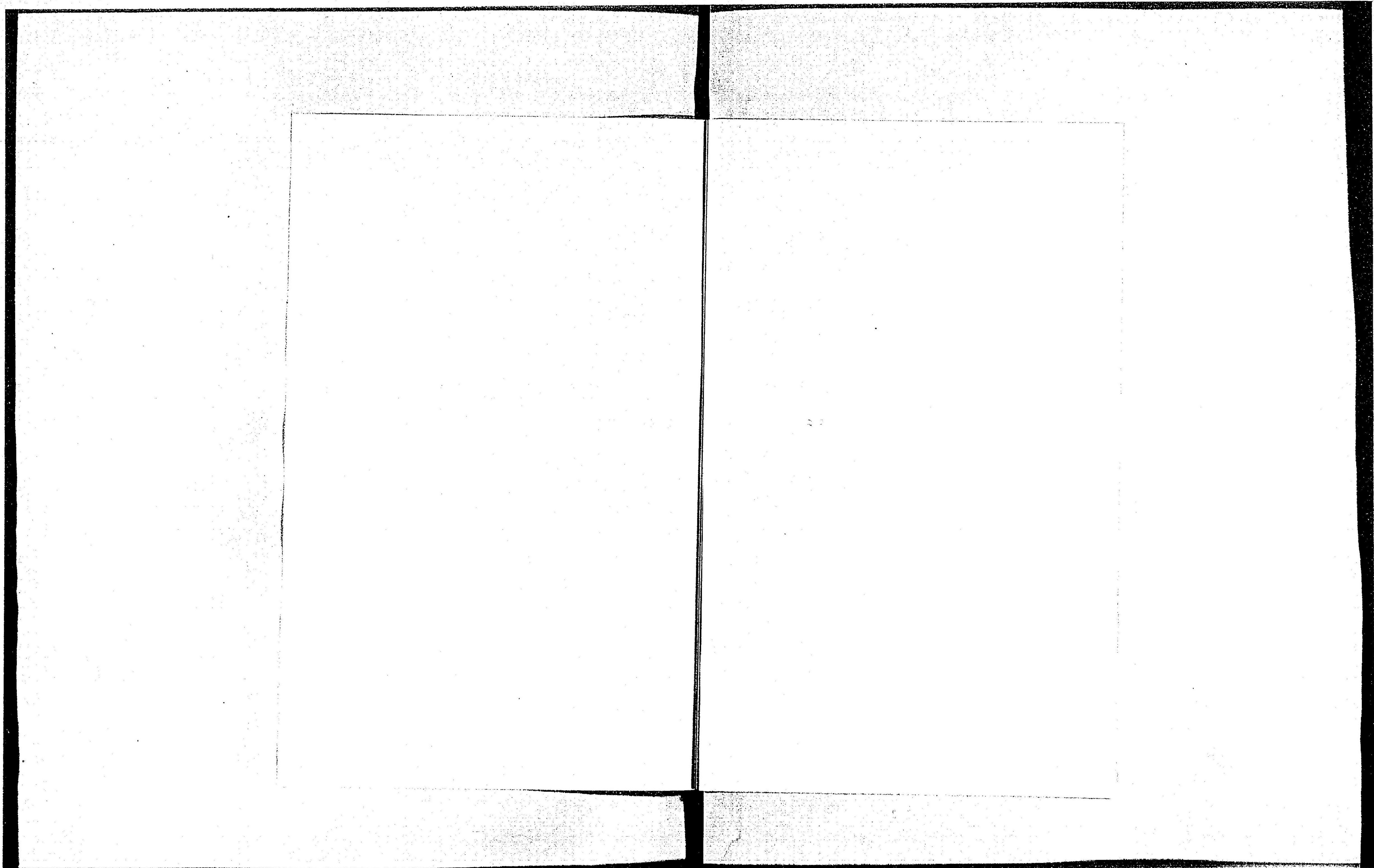
富山縣知事官房

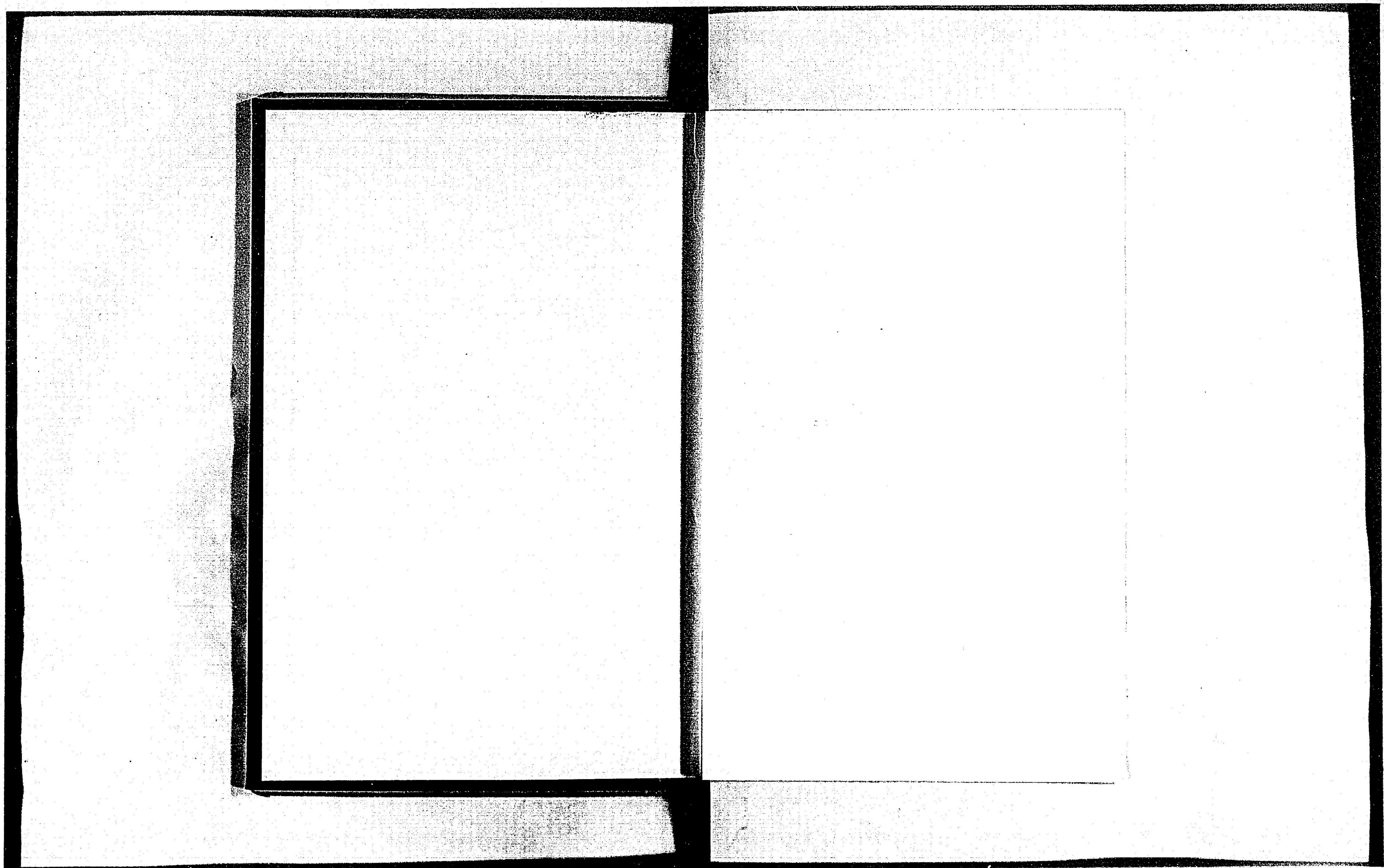
印刷所 活版會社

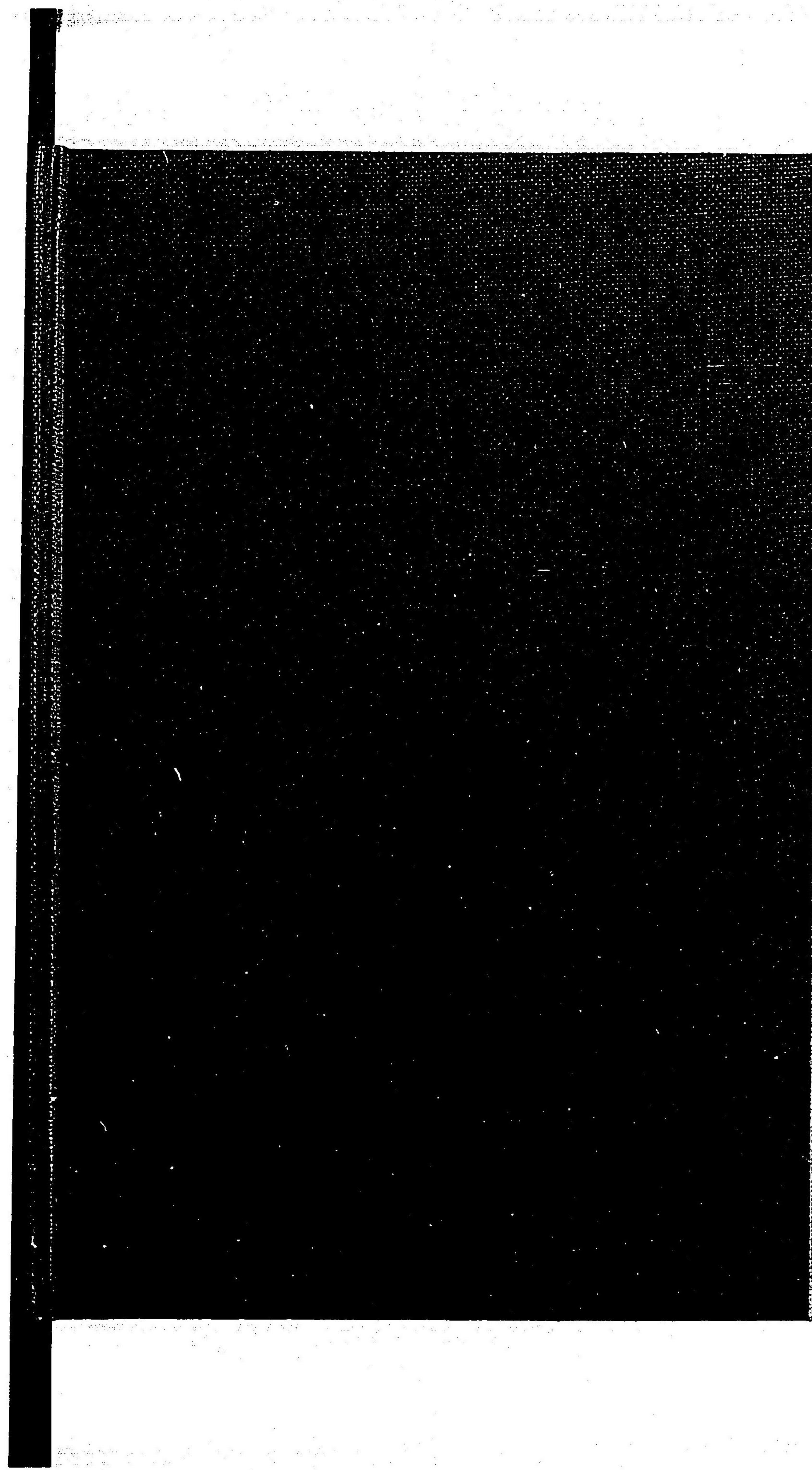
金澤市高岡町三十四番地











031344-003-4

CZ-1113-46-01

富山県法規類聚

富山県

M22-39

BBD-0544



