

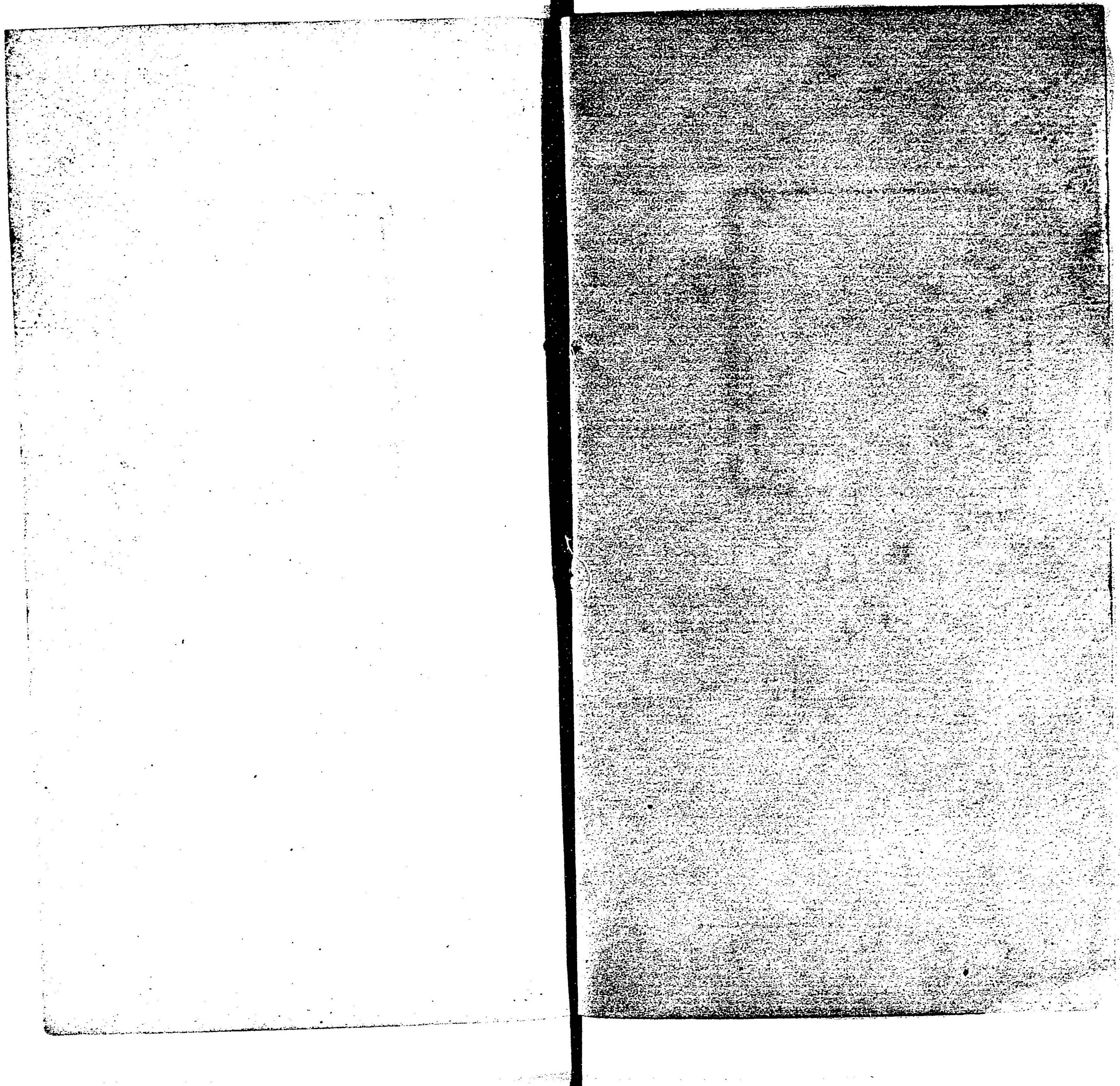
明治四十二年

京都府京都市下京區第四回現勢一班

京都市下京區役所

261

757



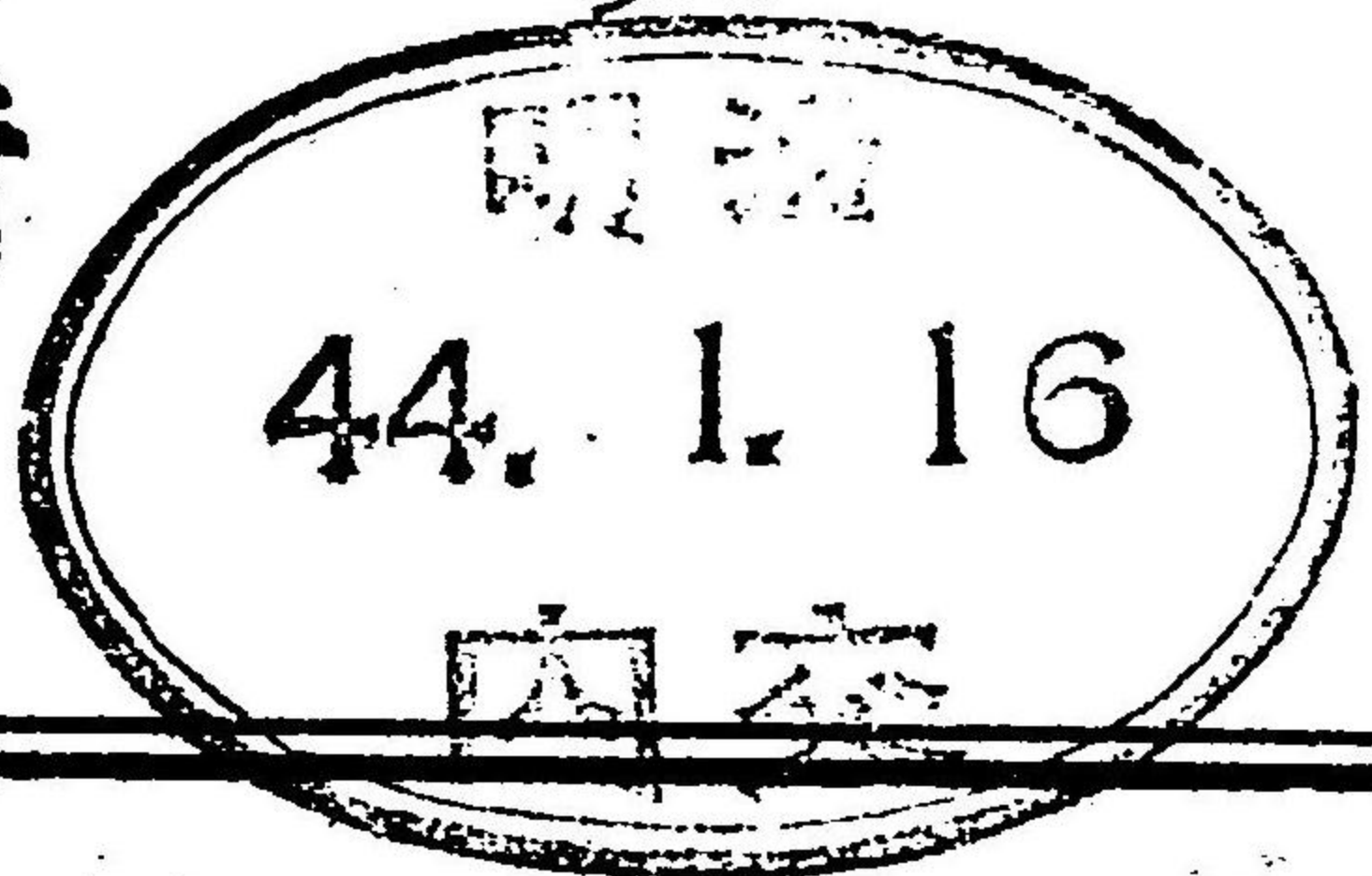
特62
657

明治四十二年



京都府京都市下京區第四回現勢一斑

京都市下京區役所



緒言

一本一斑ハ明治三十九年京都府訓令第五拾四號京都府郡市區町村現勢調査簿ニ關スル規程第四條ニ基キ當區現勢調査簿登載ノ事實ニ據リ主トシテ明治四十二年十二月三十一日現在又ハ同年中ノ事實ヲ掲載而シテ各表ハ本府現勢一斑標準ニ據ルト雖モ市區ノ狀態上止ムナキモノニ在リテハ多少之レヲ更改編製セリ

凡例

- 其年十二月末日現在
- 其年一月ヨリ十二月ニ至ル一ケ年間ノ事實
- × 其年三月末日現在
- ✕ 其年五月末日現在
- ※ 其年六月末日現在
- 前年四月ヨリ翌年三月ニ至ル一ケ年度ノ事實
- 最近事實
- ? 事實不詳又ハ調査未了
- | 事實ナキモノ
- ∴ 贅欄

京都府京都市下京區第四回現勢一斑目次

第一	土地	頁數
	面積及履表	一
	山嶽	一
	河川	一
	民有有租地	二
	民有免租地	三
第二	氣象	四
	溫度及晴雨日數	
第三	戶口	

戶數及人口 (其一)
 戶數及人口 (其二)
 現住戶數現在人口職業別
 現在人宗教別
 現在人口年齡別

四 五 五 七 八

第四 兵 事

陸海軍人員 (其一)
 全 (其二)
 徵兵總員 (其一)
 全 (其二)
 國民兵

一〇 一 二 二 三 三

第五 農業及農產物

耕作地
 農產物
 米麥外農產物

三 四 四

第六 製 茶

茶 烟
 製造戶數等
 產 額

一六 一六 一六

第七 家畜及家禽

家 畜

一七

牛乳
家禽
屠宰畜

一七
一八
一八

第八 林業及林產物

森林
伐採及植栽
林產物

一九
一九
一九

第九 漁業

淡水產漁獲物

二〇

第十 工業及工產物

工場
紡績物
織物
染物
各種工產物

二一
二一
二二
二三
二四

第十一 產業機關

會社
銀行
產業組合
倉庫
市場

四四
四四
四四
四四
四五

第十二 金融

質屋ノ貸金
同金利歩合
地所建物船舶賣買抵當質入登記
貯蓄

(六)

四五
四六
四六
四七

第十三 交通

車 輛 (其一)
全 (其二)
船 舶

四八
四八
四九

第十四 衛生

衛生組合其他
病死者病症別
病死者年齡別 (其一)
全 (其二)

四九

五〇

五一

五三

五六

五七

五八

五九

第十五 學事

學齡兒童
就學

五九
六〇

(七)

不就學

六一

小學校

(其一)

六一

全年

(其二)

六二

幼稚園

六三

公學費

六三

第十六

社寺及宗教

神社

六五

著名神社

(其一)

六六

全

(其二)

六七

全

(其三)

六九

寺院

七一

著名寺院

七二

社寺所有國寶及特別保護建造物

七四

教會

(神道、佛道、
基督教)

七七

第十七

慈惠及褒賞

義捐

七九

恤救

七九

棄兒

八〇

救濟所

八一

行旅病死人

八一

受賞人員

八一

赤十字社員

第十八

議事

議會

第十九

財政

公共財產

國稅

市稅

學區市稅

滯納處分(國稅、市稅)

負擔額

學區費歲入

全歲出

公同及衛生組合費

第二十

公吏及文書

公吏人員俸給

公吏分課別

公吏族籍別

文書

第二十一

警察事項

消防組

八一

八一

八一

八一

八一

八一

八一

八一

八一

八一

八一

八一

八九

九〇

九一

九二

九三

九四

九四

九六

火 災

九六

盜 難

九七

貸座敷及藝娼妓

九八

第二十二 官公署其他

官 署

九九

公 署

一〇〇

官公立學校

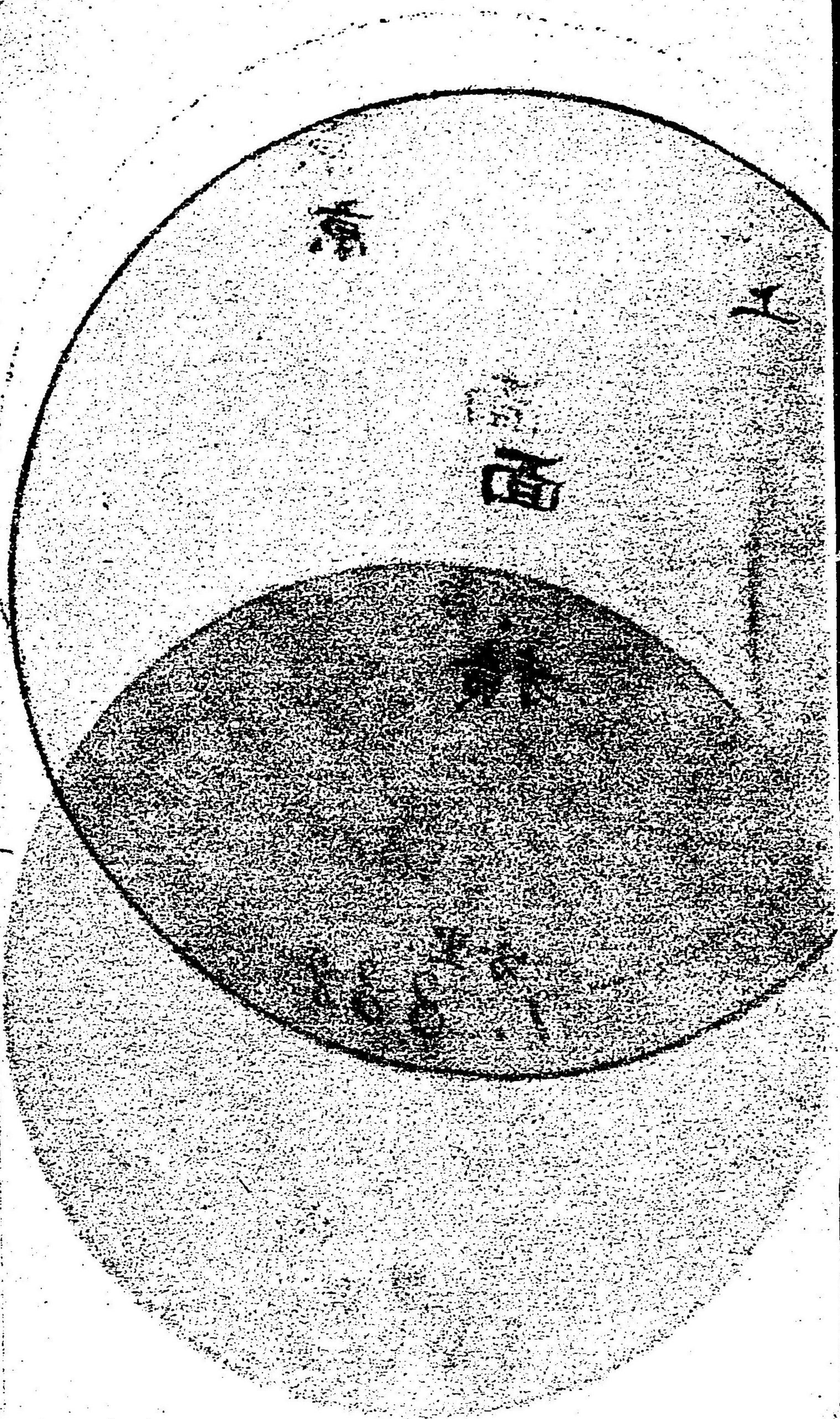
一〇〇

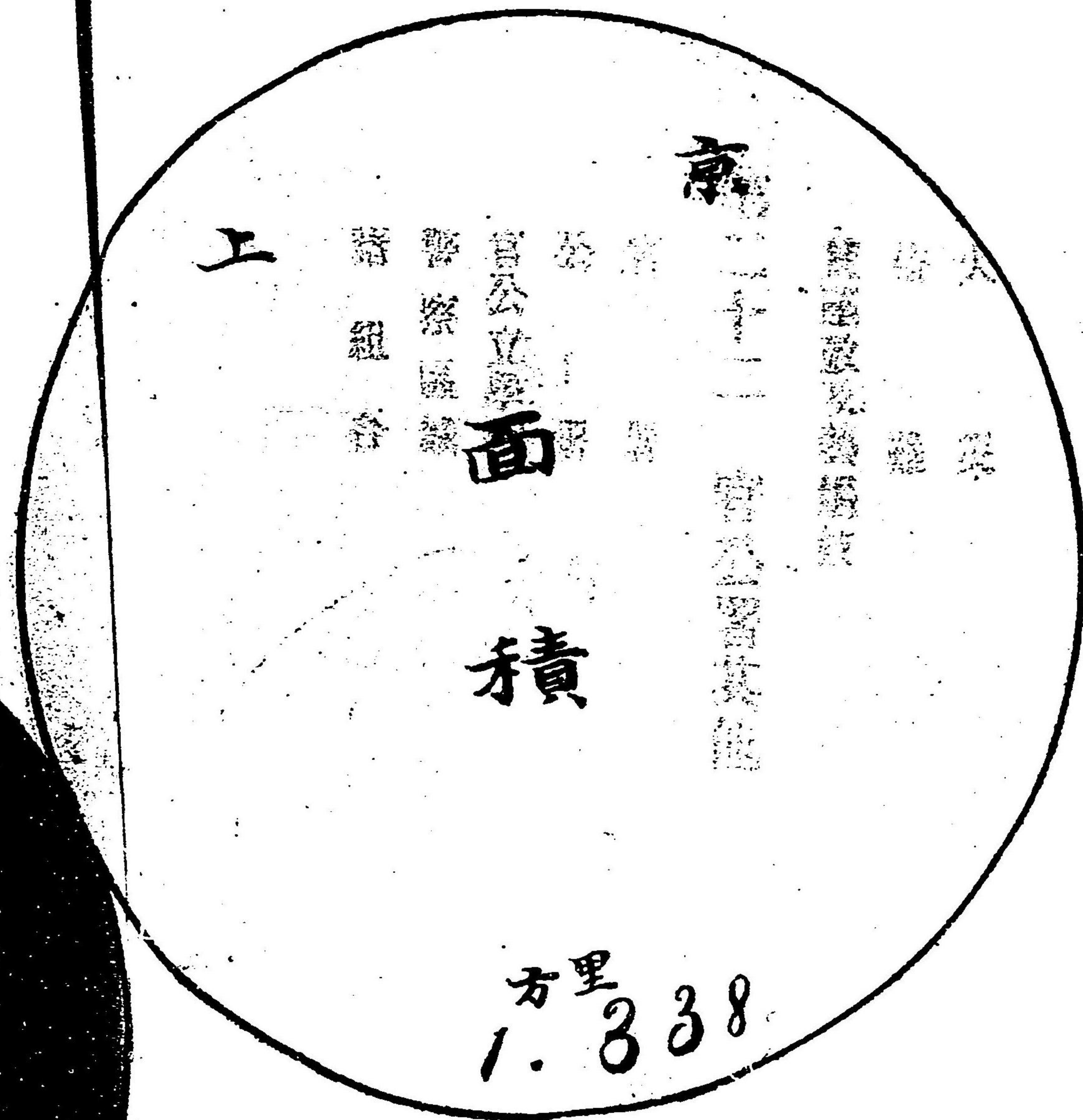
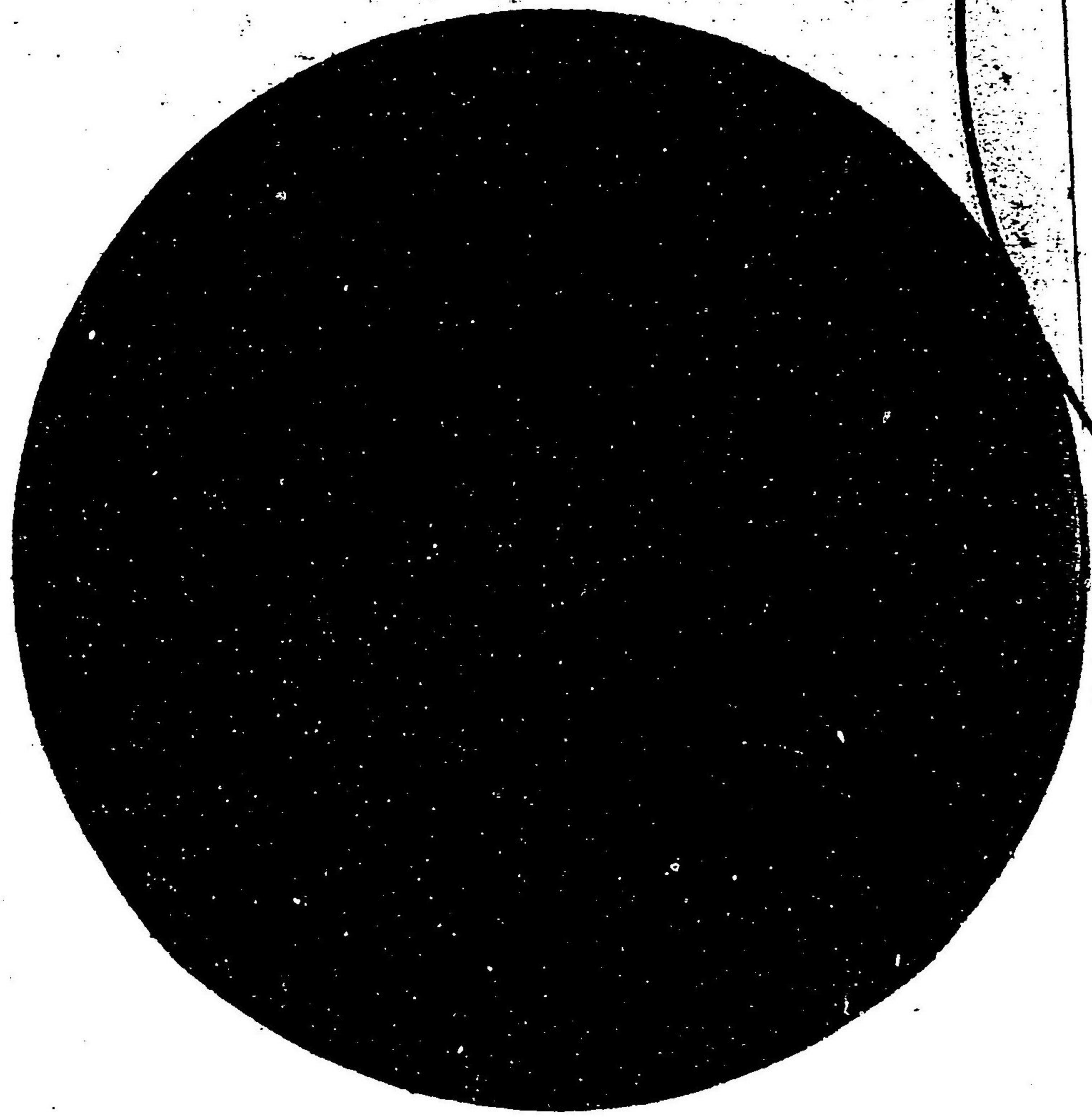
警察區域

一〇一

諸組合

一〇四





上

警察組

警察區

官公立

面

積

京

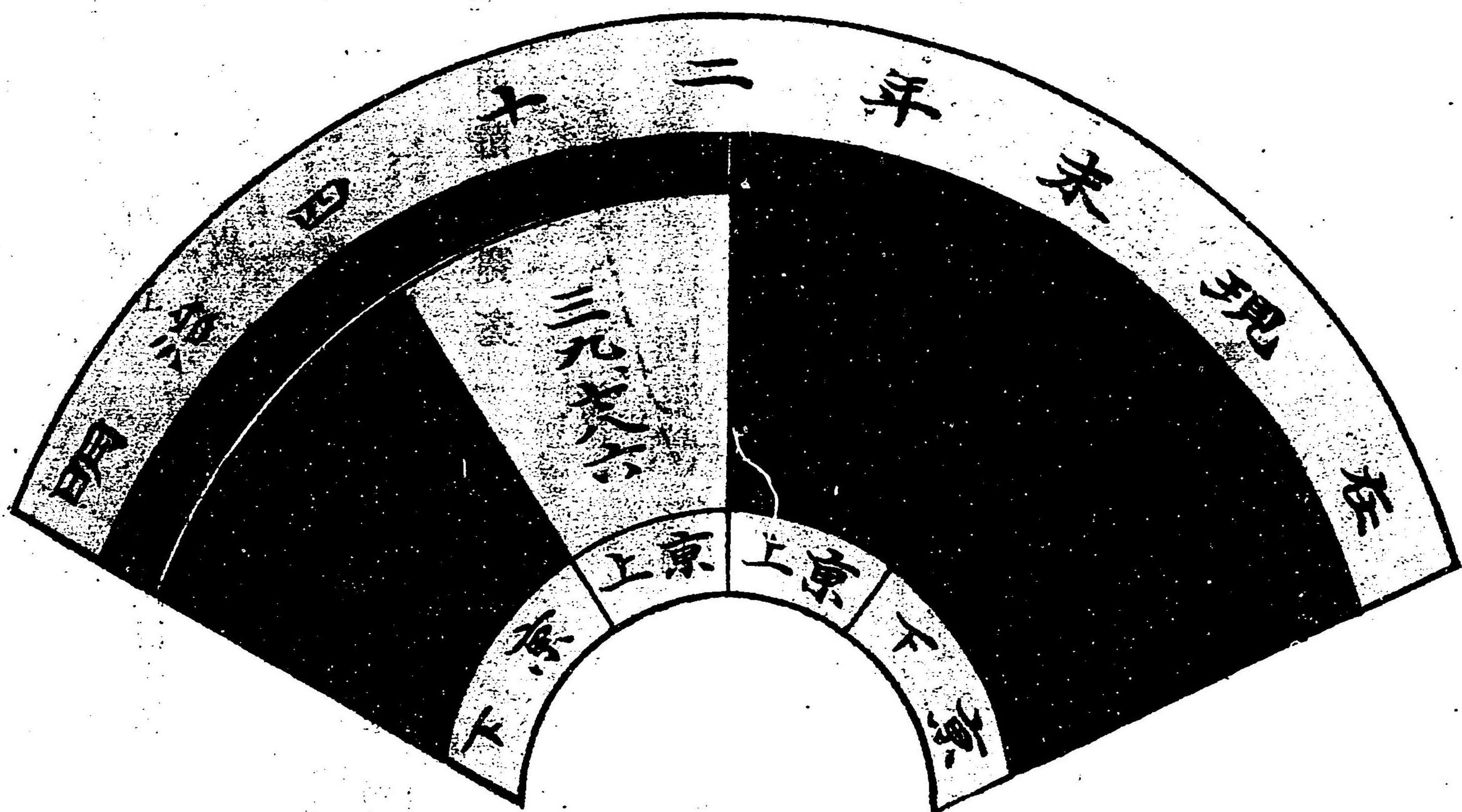
二十一

警察區

警察區

警察區

方里
1. 338



種別	專業兼業計		人口	
	男	女	男	女
農作
園藝
養蠶
茶
林業及狩獵業
飼養
漁業採藻養魚業
商業
交通

種別	專業兼業計		人口	
	男	女	男	女
農作
園藝
養蠶
茶
林業及狩獵業
飼養
漁業採藻養魚業
商業
交通

京 下 上 市 都 京		種 別	機 業 戶 數 (四十二年未現在)	作業者(平均)	數 量	價 額
其 一	合 計	絹織物	147,714	1,823,001	430,659	1,823,001
		絹綿交織	7,232	1,536,800	1,536,800	3,966,066
其 二	合 計	綿織物	15,368	1,536,800	1,536,800	3,966,066
		老綿物及 蒸交織物	15,368	1,536,800	1,536,800	3,966,066
其 三	合 計	綿フラン	3,803	2,017,711	2,017,711	4,755,908
		綿織子	3,803	2,017,711	2,017,711	4,755,908
合 計			166,824	4,906,601	1,603,870	11,040,675

(三十二)

備 考		種 別	機 業 戶 數 (四十二年未現在)	作業者(平均)	數 量	價 額
合 計	(特別別)	絹織物	147,714	1,823,001	430,659	1,823,001
		絹綿交織	7,232	1,536,800	1,536,800	3,966,066
合 計	(特別別)	綿織物	15,368	1,536,800	1,536,800	3,966,066
		老綿物及 蒸交織物	15,368	1,536,800	1,536,800	3,966,066
合 計	(特別別)	綿フラン	3,803	2,017,711	2,017,711	4,755,908
		綿織子	3,803	2,017,711	2,017,711	4,755,908
合 計			166,824	4,906,601	1,603,870	11,040,675

(三十三)

種別
中形及更紗
其他

染物戸數
(四十二年未現在)

作業者(平均)

數

染

一七五戸
一、二七九

二七九人
二、七七一

二九六
二、九六六

六三、四六六
九一七、八〇〇
一、五八五、〇五六

各種工業產物

品

本表中各種工業產物之數量以額其製造用數(四十二年未現在)

作業者(平均)

和紙 七、三〇〇、〇〇〇

二、三三三

七

三、四八七

西紙 七、三〇〇、〇〇〇

二、三三三

七

八、〇八七

紙 七、三〇〇、〇〇〇

二、三三三

七

一、〇一七

瓦 三、〇〇〇、〇〇〇

八、八八〇

六

四、三三三

爐

鐵器 三、〇〇〇、〇〇〇

八、八八〇

六

四、三三三

時

玻璃製器 三、〇〇〇、〇〇〇

一、三三三

三

三、三三三

漆

漆器 三、〇〇〇、〇〇〇

三、三三三

二

三、三三三

漆

漆器 三、〇〇〇、〇〇〇

一、〇一七

二

三、三三三

漆

漆器 三、〇〇〇、〇〇〇

三、三三三

二

三、三三三

漆

漆器 三、〇〇〇、〇〇〇

三、三三三

二

三、三三三

漆

漆器 三、〇〇〇、〇〇〇

三、三三三

二

三、三三三

漆

漆器 三、〇〇〇、〇〇〇

三、三三三

二

三、三三三

漆

漆器 三、〇〇〇、〇〇〇

三、三三三

二

三、三三三

漆

漆器 三、〇〇〇、〇〇〇

三、三三三

二

三、三三三

漆

漆器 三、〇〇〇、〇〇〇

三、三三三

二

三、三三三

漆

漆器 三、〇〇〇、〇〇〇

三、三三三

二

三、三三三

漆

漆器 三、〇〇〇、〇〇〇

三、三三三

二

三、三三三

漆

漆器 三、〇〇〇、〇〇〇

三、三三三

二

三、三三三

漆

漆器 三、〇〇〇、〇〇〇

三、三三三

二

三、三三三

漆

漆器 三、〇〇〇、〇〇〇

三、三三三

二

三、三三三

漆

漆器 三、〇〇〇、〇〇〇

三、三三三

二

三、三三三

(三十九)

品名	種數	量	價	額	製造日數(昭和十三年未現在)	作業者(平均)
綿	1	1,200,000	1,500,000	1,800,000	30	500
疋袋(莫大小)除夕	1	1,150,000	1,600,000	1,750,000	16	500
靴下(莫大小)除夕	1	1,150,000	1,500,000	1,650,000	10	500
鼻	1	1,150,000	1,200,000	1,350,000	3	1,000
計	4	4,650,000	6,000,000	6,550,000	59	1,500
練絹絲類(上下京分)	1	1,150,000	1,300,000	1,450,000	9	250
精糸及生絲類(上下京分)	1	1,150,000	1,200,000	1,300,000	8	250
金銀糸類	1	1,150,000	1,200,000	1,300,000	3	250
系組物類(上下京分)	1	1,150,000	1,200,000	1,300,000	3	250
袋物類	1	1,150,000	1,200,000	1,300,000	2	250
計	5	5,700,000	6,100,000	6,600,000	25	900

品名	種數	量	價	額	製造日數(昭和十三年未現在)	作業者(平均)
電甲細器	1	1,150,000	1,200,000	1,300,000	3	250
造花	1	1,150,000	1,200,000	1,300,000	1	250
櫛(木又ハ竹)	1	1,150,000	1,200,000	1,300,000	5	250
元櫛	1	1,150,000	1,200,000	1,300,000	5	250
他(曲洗粉香吹楊枝)	1	1,150,000	1,200,000	1,300,000	7	250
其他(扇子石輸入)	1	1,150,000	1,200,000	1,300,000	7	250
計	6	6,850,000	7,200,000	7,700,000	28	1,000
機械類	1	1,150,000	1,200,000	1,300,000	11	1,000
機械附屬品類	1	1,150,000	1,200,000	1,300,000	11	1,000
廚具及飲食器	1	1,150,000	1,200,000	1,300,000	11	1,000
計	3	3,450,000	3,600,000	3,900,000	33	3,000

(三十九)

品名	種數	價額	製造戶數	作業者
和紙
紙信函
金銀及色染形紙
水引及刷斗
狀信袋
提筆
品字
玩具

品名	種數	價額	製造戶數	作業者
大及楊
同
室內及
樂器
弄
球及野球用具
盤及將棋盤
品
煙火製造

品名	種別	資本金	資本金	支店出張店(所)	組合員	拂込金
第十〇種會	株式會社	三、八〇〇、〇〇〇	五、七〇〇、〇〇〇	—	—	—
第十一種會	株式會社	—	—	—	—	—
第十二種會	株式會社	—	—	—	—	—
第十三種會	株式會社	—	—	—	—	—
第十四種會	株式會社	—	—	—	—	—
第十五種會	株式會社	—	—	—	—	—
第十六種會	株式會社	—	—	—	—	—
第十七種會	株式會社	—	—	—	—	—
第十八種會	株式會社	—	—	—	—	—
第十九種會	株式會社	—	—	—	—	—
第二十種會	株式會社	—	—	—	—	—

種別	所在	組合員	拂込金	寄託貨物	種類
第一種	東京	—	—	米、雜穀、紙、煙草	米、雜穀、紙、煙草
第二種	東京	—	—	米、雜穀、紙、煙草	米、雜穀、紙、煙草
第三種	東京	—	—	米、雜穀、紙、煙草	米、雜穀、紙、煙草
第四種	東京	—	—	米、雜穀、紙、煙草	米、雜穀、紙、煙草
第五種	東京	—	—	米、雜穀、紙、煙草	米、雜穀、紙、煙草
第六種	東京	—	—	米、雜穀、紙、煙草	米、雜穀、紙、煙草
第七種	東京	—	—	米、雜穀、紙、煙草	米、雜穀、紙、煙草
第八種	東京	—	—	米、雜穀、紙、煙草	米、雜穀、紙、煙草
第九種	東京	—	—	米、雜穀、紙、煙草	米、雜穀、紙、煙草
第十種	東京	—	—	米、雜穀、紙、煙草	米、雜穀、紙、煙草
第十一種	東京	—	—	米、雜穀、紙、煙草	米、雜穀、紙、煙草
第十二種	東京	—	—	米、雜穀、紙、煙草	米、雜穀、紙、煙草
第十三種	東京	—	—	米、雜穀、紙、煙草	米、雜穀、紙、煙草
第十四種	東京	—	—	米、雜穀、紙、煙草	米、雜穀、紙、煙草
第十五種	東京	—	—	米、雜穀、紙、煙草	米、雜穀、紙、煙草
第十六種	東京	—	—	米、雜穀、紙、煙草	米、雜穀、紙、煙草
第十七種	東京	—	—	米、雜穀、紙、煙草	米、雜穀、紙、煙草
第十八種	東京	—	—	米、雜穀、紙、煙草	米、雜穀、紙、煙草
第十九種	東京	—	—	米、雜穀、紙、煙草	米、雜穀、紙、煙草
第二十種	東京	—	—	米、雜穀、紙、煙草	米、雜穀、紙、煙草

種別	數量	金額	種別	數量	金額
銀行貯蓄金		10,736,036.54	金穀其他		
通(△印免稅車)		10,736,036.54	換算額		
第十三交			合計		48,000
馬車	1匹				
立二匹	10人乘				
立一匹	2人乘				
大車					
中小車					
牛車					
合計					

種別	數量	金額	種別	數量	金額
日本形小艇船數	1	1,769	衛生組合其他		
衛生組合	3		藥劑師	1	18,073
普通醫院	1		獸醫及蹄鐵工	1	
傳染病院	1		按摩按腹	6	
齒科醫院	1		藥種及製藥者	1	
齒科醫院	1		入齒接骨	1	
合計					

病死者病症別

傳染性病	發育及營養的病	皮膚及筋病	骨及關節病	血行雜病	神經及五官病	呼吸器病	消化器病	泌尿性生殖器病
男	男	男	男	男	男	男	男	男
女	女	女	女	女	女	女	女	女
計	計	計	計	計	計	計	計	計

病死者年齡別(其一)

外製的變死	中毒	原因不詳	呼吸器病內肺病	種別	傳染性病	發育及營養的病
男	男	男	男	男	男	男
女	女	女	女	女	女	女
計	計	計	計	計	計	計

種別	五歲以下	六歲以上 十歲未滿	十一歲以上 十五歲未滿	小	十六歲以上 二十歲未滿
皮膚及筋病	三三	三三	三三	三三	三三
骨及關節病	二二	二二	二二	二二	二二
血行器病	六六	六六	六六	六六	六六
神經及感官病	二五	二五	二五	二五	二五
呼吸器病	二五	二五	二五	二五	二五
消化器病	二四	二四	二四	二四	二四

(昭和二十)

種別	五歲以下	六歲以上 十歲未滿	十一歲以上 十五歲未滿	小	十六歲以上 二十歲未滿
秘尿及生殖器病	三三	三三	三三	三三	三三
外傷性變死	一一	一一	一一	一一	一一
中毒症	一一	一一	一一	一一	一一
原因不詳	一一	一一	一一	一一	一一
合	九六	九六	九六	九六	九六
呼吸器病內肺病	一三	一三	一三	一三	一三

● 病死者年齡別 (其一) 六十以上

(昭和二十)

種別	廿一歲以上	小計	六十一歲以上	年齡不詳	合計
傳染性病	二七三	二九三	三三三	一	四六八
發育及營養的病	一〇六	一〇七	一〇三	一	三〇八
皮膚及筋病	二	二	三	一	三〇六
骨及關節病	二	二	三	一	三〇四
血行器病	三	三	四	一	一〇六
神經及五臟病	三	三	四	一	一〇六

原因	男	女	合計
呼吸器病	二七六	三三六	六一二
消化器病	一四〇	一五三	二九三
泌尿及生殖器病	四	二五	二九
外傷性病	一五	二六	四一
中毒	三	二	五
原因不詳	三〇	三〇	六〇
合計	四六八	四六八	九三六

(五十七)

種別
呼吸器病内肺病
種別
廿一歲以上
六十歲未満
小計
以六十歲
年齡不詳
合計

種別
呼吸器病内肺病
種別
廿一歲以上
六十歲未満
小計
以六十歲
年齡不詳
合計

種別
呼吸器病内肺病
種別
廿一歲以上
六十歲未満
小計
以六十歲
年齡不詳
合計

種別
呼吸器病内肺病
種別
廿一歲以上
六十歲未満
小計
以六十歲
年齡不詳
合計

種別
呼吸器病内肺病
種別
廿一歲以上
六十歲未満
小計
以六十歲
年齡不詳
合計

種別
呼吸器病内肺病
種別
廿一歲以上
六十歲未満
小計
以六十歲
年齡不詳
合計

種別
呼吸器病内肺病
種別
廿一歲以上
六十歲未満
小計
以六十歲
年齡不詳
合計

種別
呼吸器病内肺病
種別
廿一歲以上
六十歲未満
小計
以六十歲
年齡不詳
合計

種別
呼吸器病内肺病
種別
廿一歲以上
六十歲未満
小計
以六十歲
年齡不詳
合計

種別
呼吸器病内肺病
種別
廿一歲以上
六十歲未満
小計
以六十歲
年齡不詳
合計

種別
呼吸器病内肺病
種別
廿一歲以上
六十歲未満
小計
以六十歲
年齡不詳
合計

種別
呼吸器病内肺病
種別
廿一歲以上
六十歲未満
小計
以六十歲
年齡不詳
合計

(五十七)

種別	尋常	高等	等	計
種別	尋常	高等	等	計
第一學年	114	206	320	640
第二學年	105	193	298	598
第三學年	97	182	279	556
第四學年	122	169	291	581
合計	443	650	1218	2311

第五學年	107	194	291	592
第六學年	103	187	280	570
合計	413	661	1241	2275
特別品	4	2	6	12
雜費	10	15	25	50
合計	14	17	31	62
教授藥料	33629	335		33964

種別	貴族院	衆議員	府會	市會	學區會	合計
議員	1	2	7	3	37	49
選舉有權者	726	828	894	894	33,159	
第十九條						
公共財產						
財政						
政						

公共財產

種別	學區有學校基本財產	學區有財產	合計
不動產	76,400	1,741,874	1,818,274
現款	3,500	3,500	7,000
合計	79,900	1,745,374	1,825,274

種別	地租	所得稅	酒稅	營業稅	其業稅	合業稅	市稅
四十二年度	2,510,101	3,304,310	4,000,000	4,000,000	1,835,340	1,835,340	41,250,000
四十一年度	2,510,101	3,304,310	4,000,000	4,000,000	1,835,340	1,835,340	41,250,000

貸座敷及藝娼妓

廓名	貸座敷		藝妓		娼妓		合計
	年內開業	年內廢業	年內開業	年內廢業	年內開業	年內廢業	
甲部	七	六	二	一	六	六	二〇
乙部	三	三	二	一	一	一	八
先斗	三	三	一	一	一	一	七
島原	三	三	一	一	一	一	七
宮川	三	三	一	一	一	一	七
七條	三	三	一	一	一	一	七
新地	三	三	一	一	一	一	七
合計	二〇	二〇	八	六	一	一	三六

第二十二 官公署其他

官署 (三等郵便局ヲ省ク)

名	稱	所在地	稱	所在地
松原	警察署	松原通建仁寺町 東入弓矢町	下京稅務署	間之町高辻下ル 稻荷町
堀川	警察署	堀川通松原下ル 柿本町	專賣局京都製造所	馬町通大和大路 東入下新シ町
五條	警察署	佛光寺通柳馬場 西入東前町	專賣局京都販賣所	馬町通大和大路 東入下新シ町
七條	警察署	三哲通烏丸東入 東盤小路町	京都區裁判所下 京出張所	間之町高辻下ル 稻荷町
帝室林野管理局 出張所		林下町 (智恩院) 山内	京都郵便局	三條通東洞院東 入菱屋町

名	所在地	地名	所	所在地
五條郵便局	五條通鴨川中嶋西橋詰町	京都停車場	所	三哲通烏丸東入東塩小路町
七條郵便局	烏丸通三哲上ル東塩小路町	京都帝室博物館	所	大佛正面

■ 公署

名	所在地
下京區役所	間之町五條下ル大津町
市立陶磁器試驗場	五條橋東五丁目
市立屠場	西九條字下糺田

■ 官公立學校

名稱	所在地	創立
京都市立高等女學校	堀川通錦小路上ル四坊堀川町	明治四年四月
市立第二高等小學校	高辻通室町西入繁昌町	二〇〇四
市立第三高等小學校	六波羅門脇町	三〇〇四

■ 警察區域 (◎印ハ上京ヲモ包ム)

署名	所在地	戶數	人口	受持區域
川端警察署	上京區川端通丸太町下ル下堤町	◎九、八七七	◎四、三八一	八學區ノ内東姉小路町石泉院町定法寺町堀池町柚之木町(上京區ニ屬スル分ヲ省ク)

署名	所在地	戶數	人口	受持區域
松原警察署	下京區松原通建仁寺町東入弓矢町	一五、五三二	六四、一六五	七學區、八學區(柚之木町定法寺町東姉小路町堀池町石泉院町ノ五ヶ町ヲ除ク)十五學區二十學區二十一學區二十二學區二十七

署名所在地 戶數 人口 受持區域

〔學區二十八區學三十一學區〕

一學區二學區九學區
十學區十六學區
十七學區二十三學區
區(良町辰巳町井筒町夷之町半野町蛭子水町若宮町松屋町東若松町鍵屋町四本松町東松屋町竹屋町ノ十三ヶ町ヲ除ク)二十九學區三十二學區三十三學區

堀川警察署 下京區堀川通松原下ル柿本町 三、一三三 五、九〇〇

五條警察署 下京區佛光寺迴柳馬場西入東前町 三、三三三 五、六〇〇

七條警察署 下京區三哲通烏丸東入東鹽小路町 五、八五三 二四、八二二

三學區四學區五學區
六學區十一學區
十二學區十三學區
十四學區十八學區
十九學區(本覺寺前町鹽籠町萬壽寺町ノ三ヶ町ヲ除ク)
十九學區ノ内本覺寺前町鹽籠町萬壽寺町二十三學區ノ内良町鍵屋町平野町四本松町西松屋町辰巳町東若松町竹屋町若宮町夷之町蛭子水町東松屋町井筒町廿四學區廿五學區廿六學區三十學區

諸組合

上京區之部

組合名	元	所	在	地
西陣織物同業組合	元八組	寺今町	元誓願寺	黑門前角
染物同業組合	元二三組	龜屋町	釜座竹屋町	下ル
京都刺繡同業組合	元二八組	金吹町	両替町	押小路上ル
糸物同業組合	元二〇組	東裏辻町	釜座	榎木町上ル
京都柞蠶糸同業組合	元一六組	南俵町	葎屋町	一條下ル
日本レース肩掛同業組合	元八組	元北小路町	今出川	大宮西入
京都吳服悉皆同業組合	元二九組	高田町	間之町	御池上ル
蠶糸商同業組合	元八組	觀世町	大宮	今出川上ル

京都酒類同業組合	元二六組	瓦師町	神泉苑町	三條上ル
西陣織物商組合	元二八組	金吹町	両替町	二條下ル
吳服商榮組合	元二八組	役行者町	室町	姉小路下ル
縮緬商組合	同	同	同	同
木綿商京盛會組合	同	同	同	同
染吳服尙商組合	同	同	同	同
足袋商組合	元二九組	龜甲屋町	高倉御池下ル	安田方
京都綿糸商組合	元一九組	龜屋町	出水堀川	西入杉原方
京都撚糸業組合	元一組	天神北町	堀川頭	西陣撚糸再整株式會社内
吳服商組合	元二八組	役行者町	室町	姉小路下ル
精金會	元三〇組	下本能寺前町	寺町	姉小路上ル平野方
紙函商工業組合	元三一組	角倉町	新榎木町	二條上ル衣川方

組合名	所	在	地
酒桶製造業組合	元一〇組	一條股町	新町一條上ル山村方
京都建具業組合	元一九組	上堀川町	西堀川丸太町上ル竹中方
京都府度量衡營業組合	元二三組	泉	夷川西洞院東入神方
味噌商組合	元二〇組	米屋町	丸太町油小路角粟辻方
京都酒造組合	元三一組	惠比須町	河原町三條上ル
酒類仲立業組合	元一六組	猪熊二丁目	猪熊上長者町下ル角山方
造酢業組合	元二二組	近衛町	油小路下立賣上ル
菓子商組合	元二八組	神明町	姊小路新町東入伊藤方
京都米穀商組合	元二四組	清水町	竹屋町東洞院西入鈴村方
京都乾物昆布鶏卵商組合	元一九組	夷川町	西洞院榎木町下ル小野方
餅菓子商組合	元一九組	西橋詰町	西堀川下立賣下ル林方

京都砂糖商組合	元二五組	榊屋町	富小路竹屋町下ル
京都豆腐商組合	元三三組	菊鉾町	孫橋新柳馬場東入伊藤方
材木商組合	元九組	御三軒町	上立賣小川西入石東方
京都竹商組合	元一一組	龜屋町	油小路上長者町下ル本多方
京都檜皮屋根工組合	元一八組	平秤丸町	知惠光院出水上ル淺見方
建築業組合	元二二組	近衛町	下長者町室町角水森方
翠簾商組合	元一七組	龜屋町	油小路上長者町下ル本多方
京都表具業組合	元二九組	車屋町	姊小路東洞院西入伏原方
藥物商組合	元二八組	東玉屋町	二條室町東入山村方
上京質業組合	元一二組	扇	寺町今出川下ル阿原方
繪具染料組合	元三一組	一ノ入船町	河原町二條下ル福住方
印刷業組合	元三〇組	等持寺町	柳馬場二條下ル合資商報會社内

組名	所	在	地
製靴業組合	元三一組	行願寺門前町	寺町丸太町下ル柴田方
薪炭問屋組合	元一九組	上堀川町	西堀川丸太町上ル藤田方
漆商組合	元二七組	正行寺町	二條西洞院東入葛川方
地金鐵物卸商組合	元一九組	榭屋町	西堀川出水上ル生田方
京都市水引業組合	元一七組	東橋詰町	中立賣堀川東入源田方
京都桶類商工組合	元三三組	花車町	千本寺ノ内下ル八木方
京都麵類商組合	元二三組	橋本町	油小路夷川上ル富田方
古物入札組合	元三〇組	上本能寺前町	御池寺町東入美術俱樂部内
京都石材商工組合	元二〇組	五丁目	東堀川榎木町上ル

下京區之部

組名	所	在	地
京都漆器同業組合	元一二組	新開町	(高辻柳馬場西入三上方)
京都陶磁器商工同業組合	元二二組	梅林町	(廣道五條上ル)
濱縮緬組合	元四組	榭屋町	(三條堺町東入柴田方)
京都扇子團扇同業組合	元一三組	筋屋町	(富小路佛光寺下ル)
鹿ノ子纈纈組合	元四組	御射山町	(東洞院六角下ル河本方)
吳服三獎會	元一二組	元惡王寺町	(東洞院四條下ル村田方)
法衣商組合	元一一組	御影町	(新町高辻下ル杉本方)
半襟商組合	元三組	山伏山町	(室町蛸藥師下ル松居方)
綿商工組合	元二四組	蛭子町	(新町五條下ル林上方)
提灯商工組合	元一九組	忠庵町	(柳馬場松原下ル柳瀬方)
諸金物商組合	元九組	高辻大宮町	(大宮高辻下ル)

組合名	元	所在地
運送業組合	元二三組	西若松町(油小路魚棚下ル安彦方)
漬物商組合	元三一組	本町七丁目(本町七條下ル三丁目赤尾方)
京都印章版面組合	元一三組	筋屋町(富小路高辻上ル)
京都輸出玩具雜器製造組合	元一七組	柿本町(五條猪熊西入上田方)
佛畫工組合	元一二組	葛籠屋町(高倉松原上ル北村方)
京都箔商組合	元二四組	大坂町(烏丸五條下ル兒玉方)
京都桶類商工組合	元四組	槌屋町(柳馬場三條下ル)
清涼飲料水製造組合	元二七組	東橋町(問屋町五條下ル三丁目山藤方)
麵類商組合	元一七組	天使突拔三丁目(東中筋五條下ル)
下京古物商組合	元二五組	元鹽竈町(下寺町五條下ル蓮光寺寺内)
薰物線香商組合	元二三組	堺町(西中筋花屋町下ル負野方)

下京質屋組合	元一七組	樋口町(油小路松原下ル小谷方)
京都履物商組合	元一九組	俵屋町(堺町五條上ル島田方)
京都竹皮商組合	元二五組	西魚屋町(魚棚室町西入丹羽方)
京都宿屋業組合	元六組	石屋町(木屋町三條下ル西村方)
地金鐵物卸商組合	元九組	高辻大宮町(大宮高辻下ル)
京人形商工組合	元一九組	鹽竈町(五條堺町東入ル井上方)
京都小間物商工同業組合	元一二組	小石町(堺町四條下ル)
乾物海產物組合	元四組	帶屋町(高倉四條上ル三橋方)
他國醬油問屋組合	元六組	山崎町(河原町四條上ル野々山方)
京都魚鳥商組合	元一一組	水銀屋町(烏丸四條下ル今堀方)
蒲鉾組	元一五組	林下町(小堀新橋下ル嘉田方)
鹽工商組合	元二二組	北御門町(大黒町松原下ル門間方)

組合名	所	在	地
京都蠟燭商組合	元四組	貝屋町	(高倉錦上ル竹盛方)
京都蠟燭商組合	元一〇組	石井筒町	(油小路四條下ル雄山方)
繪具染料商組合	元二組	空巴町	(錦油小路東入)
舶來反物商同盟組合	元五組	朝倉町	(富小路三條下ル)
薪炭商三郷團體	元三〇組	材木町	(七條高瀬西入ル竹岡方)
京都瓦商組合	元三一組	本瓦町	(大佛南門大和太路東入三丁目)
京都市茶業組合	元一九組	植松町	(寺町松原下ル池田方)
京都市針商組合	元一九組	萬壽寺町	(五條東洞院東入谷川方)
京都洋反物雜貨商組合	元一三組	立賣東町	(四條麩屋町西入)
京都貿易商組合	元六組	米屋町	(河原町四條上ル)
京都寫真業組合	元一三組	京極町	(寺町高辻下ル)

組合名	所	在	地
京都印刷製版商組合	元三三組	西菴橋町	(油小路魚柳下ル安彦方)
京都印刷製版商組合	元二二組	本町七丁目	(本町七條下三丁目赤屋方)
京都印刷製版商組合	元三三組	筋屋町	(高倉松原上ル北林方)
京都印刷製版商組合	元二七組	楠本町	(五條猪熊西入上口方)
京都印刷製版商組合	元一四組	幕籠屋町	(高倉松原上ル北林方)
京都印刷製版商組合	元四組	大坂町	(烏丸五條下ル兒玉方)
京都印刷製版商組合	元一七組	鶴屋町	(柳馬場三條下ル)
京都印刷製版商組合	元一七組	東橋町	(問屋町五條下三丁目山崎方)
京都印刷製版商組合	元一七組	天便突抜三丁目	(東中筋五條下ル)
京都印刷製版商組合	元二五組	元盤龍町	(下寺町五條下ル蓮光寺寺内)
京都印刷製版商組合	元二三組	堀	(西中筋花屋町下ル負野方)
京都印刷製版商組合	元一七組	樋口町	(油小路松原下ル小谷方)



明治四十三年十二月二十七日印刷

明治四十四年一月二日發行

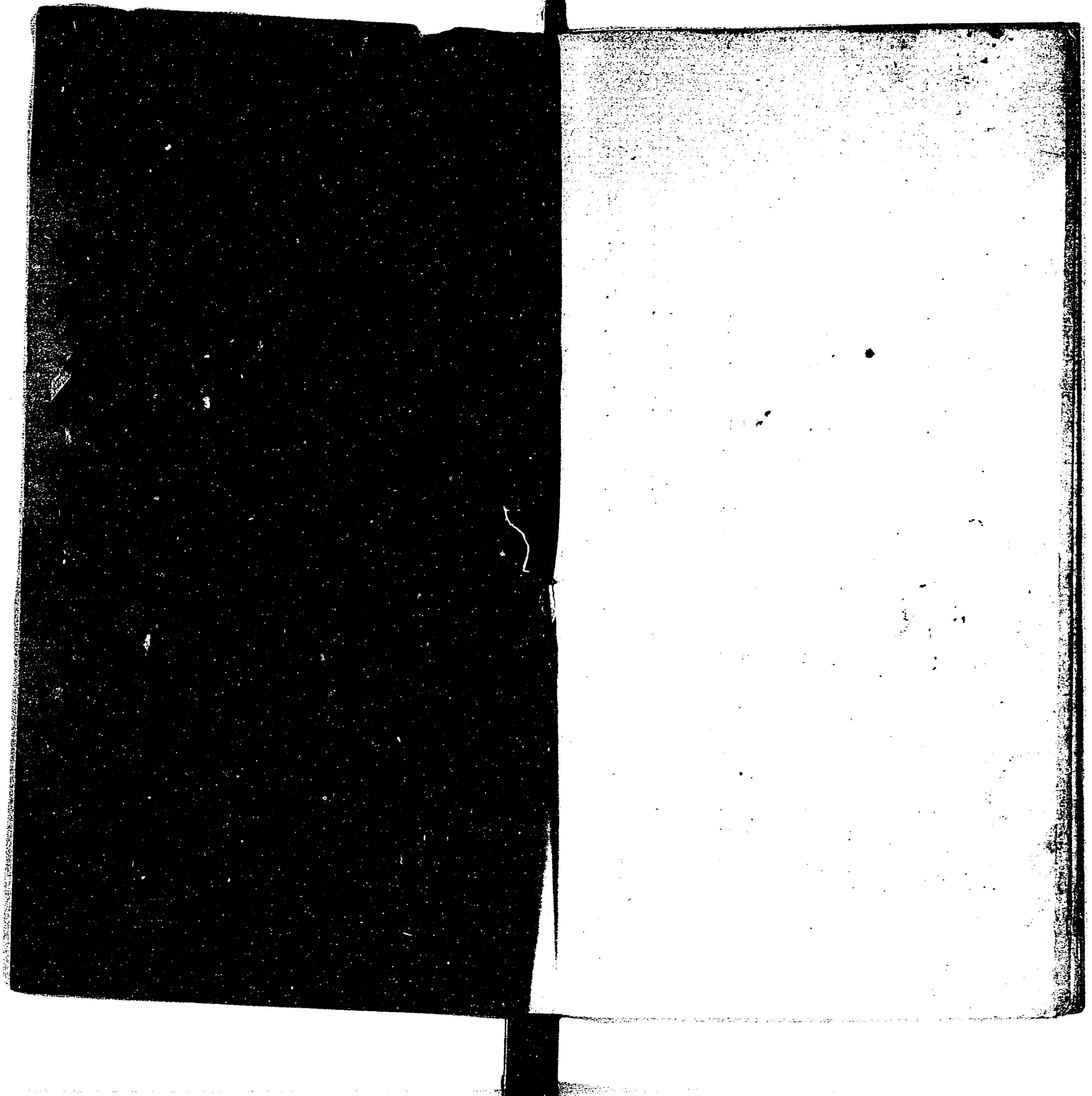
發行所 京都市下京區役所

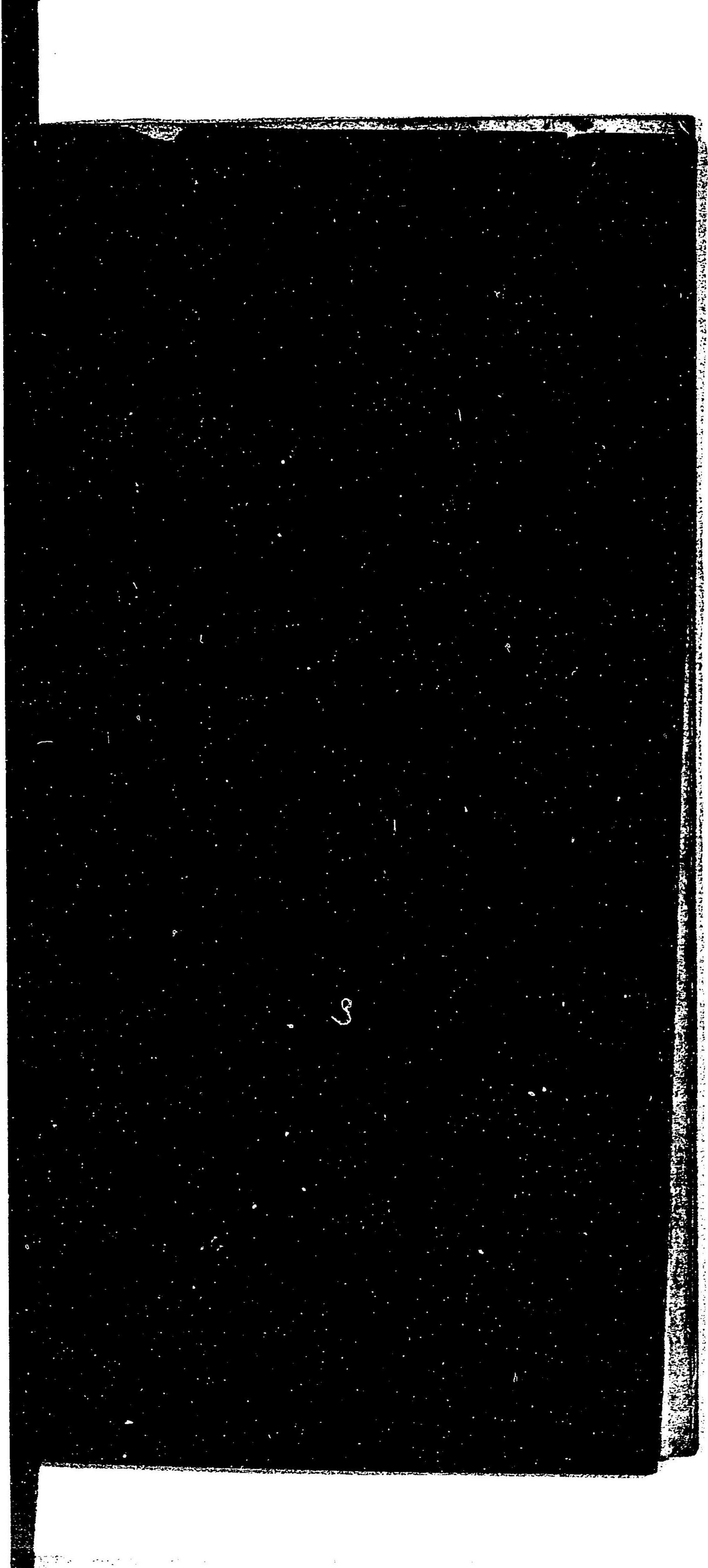
印刷人 中井龜治郎

京都市上京區出町
今出川上ル青龍町

印刷所 中井活版所

京都市上京區出町
今出川上ル青龍町





045877-000-5

特62-657

京都市下京区現勢一班

第4回(明治42年)

京都市下京区役所

M44

BDS-1328

