

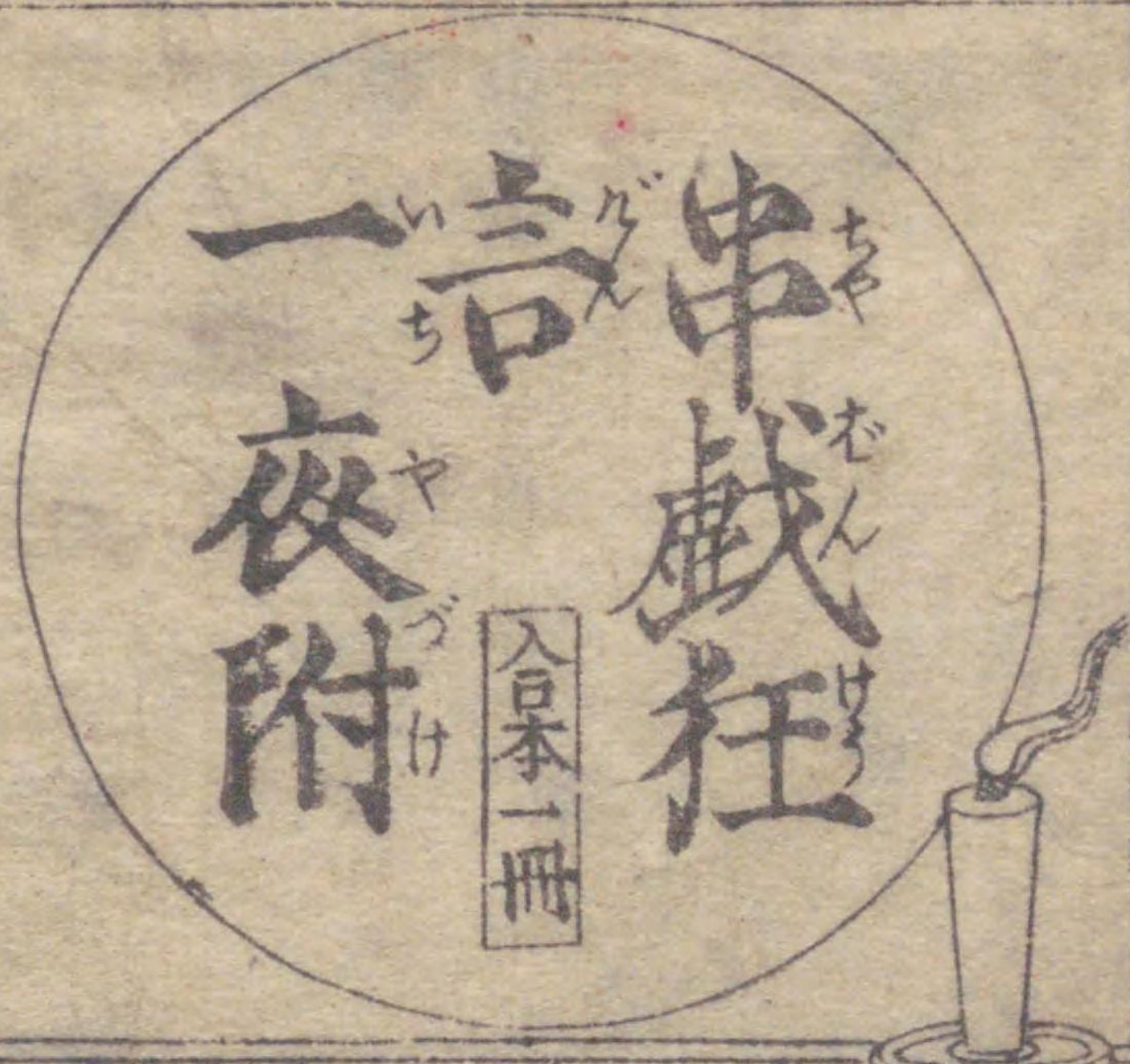
国立国会図書館 串戯狂言一夜附 3巻 208-584

ガラス使用

文已化春新編

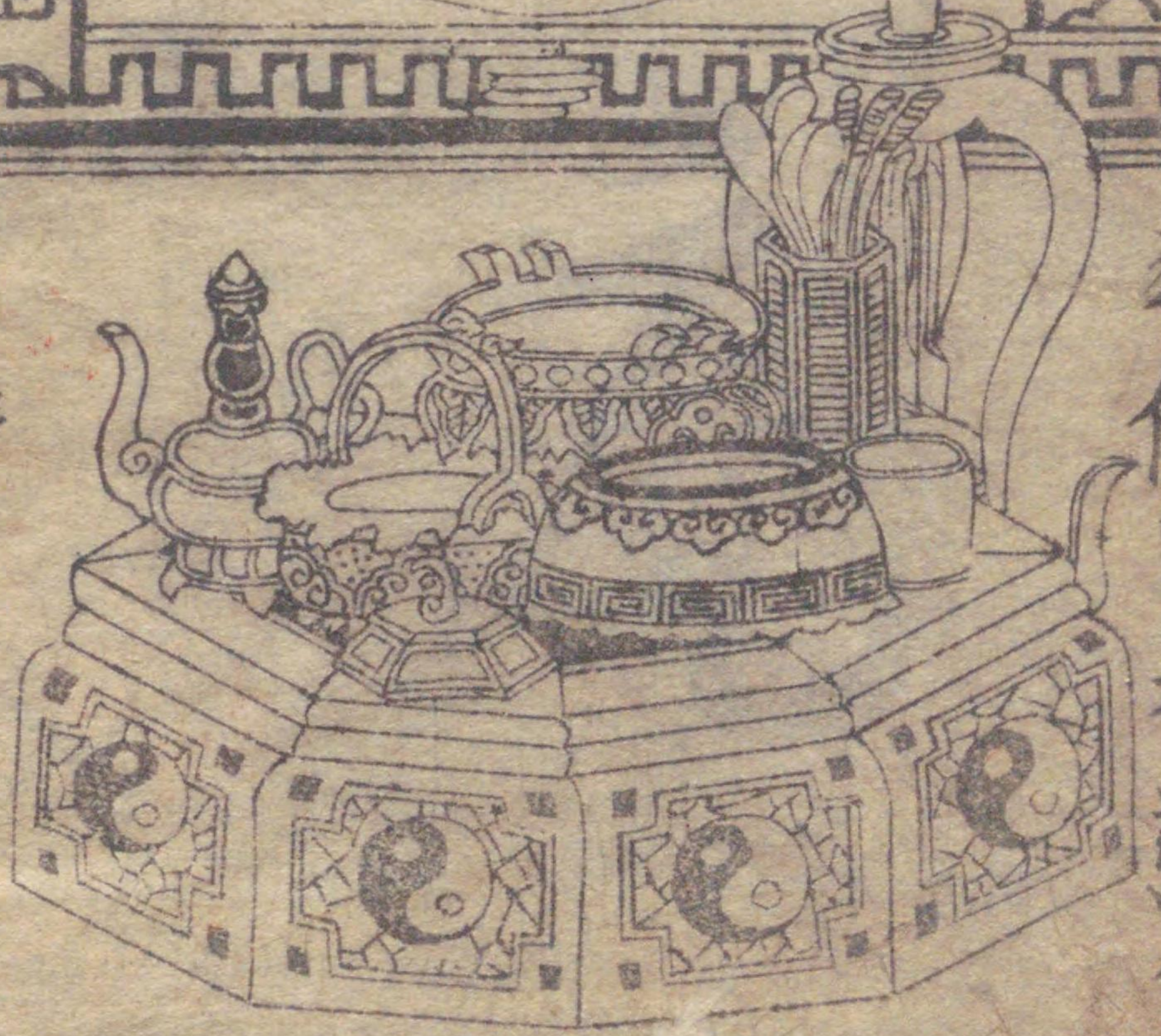
漢土串戲狂言之記原
 晉書曰謝尚著衣憤而作鵲
 前漢書曰檀長卿其弟也
 聖皆大咲云云
 此のまの 十返舎一九戲識

喜又川月磨画



十返入舎一九輯

錦耕堂書所梓



文化已春發兌

茶番一夜附仕組之圖



凡例
 茶番一夜附仕組之圖
 凡例
 茶番一夜附仕組之圖
 凡例
 茶番一夜附仕組之圖

茶番一夜附仕組之圖
 凡例
 茶番一夜附仕組之圖

茶番一夜附仕組之圖
 凡例
 茶番一夜附仕組之圖



茶番一夜附仕組之圖







208
584

氏草繪刺新春己六化文

右の通りにては本巻に
書あり申す所ありと
此巻より未坪判直を宛
御言地本問

馬長町下町
山口屋藤五郎

御藏山折言仇討 全部七冊 喜多川月麿画	草庵茶漬飯 全部三冊 喜多川月麿画	批太郎子寶草紙 全部三冊 喜多川月麿画	茶番狂言一夜附 全部三冊 喜多川月麿画	龍宮怪鯨後平治 全部三冊 喜多川月麿画	敵討現在鱗 全部十冊 喜多川月麿画
---------------------------	-------------------------	---------------------------	---------------------------	---------------------------	-------------------------

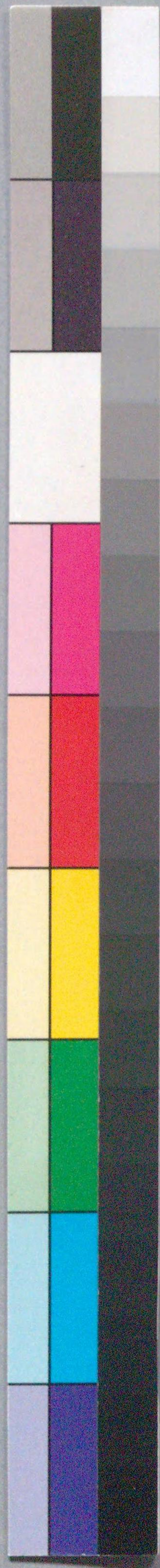
茶番狂言一夜附後編 全三冊
来午春山子版



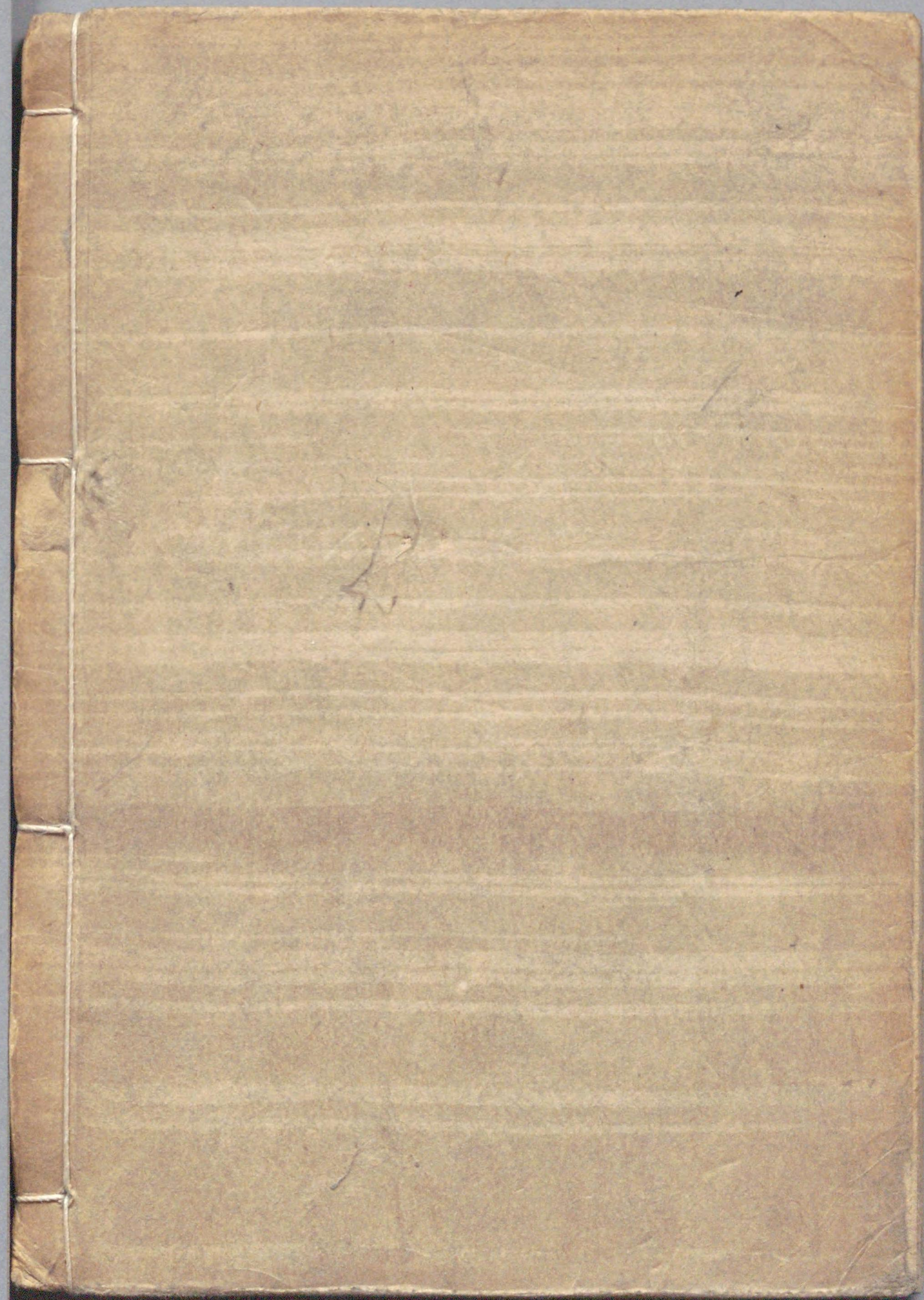
月麿畫山

十返入言一九敵討





国立国会図書館 串戯狂言一夜附 3巻 208-584



ガラス使用

