

特 101

284

會覽博正大專  
帖真寫陳出



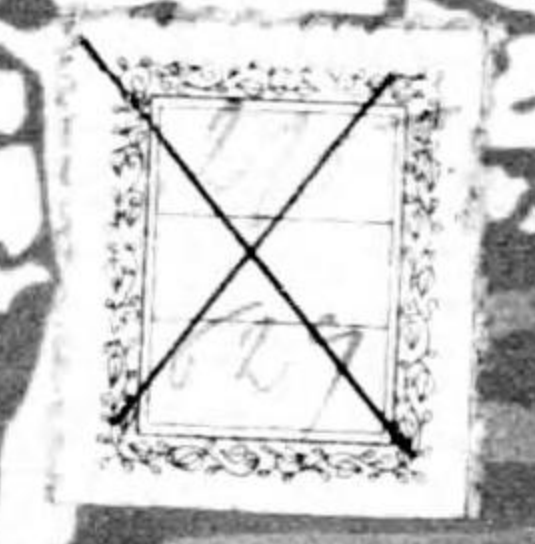
始



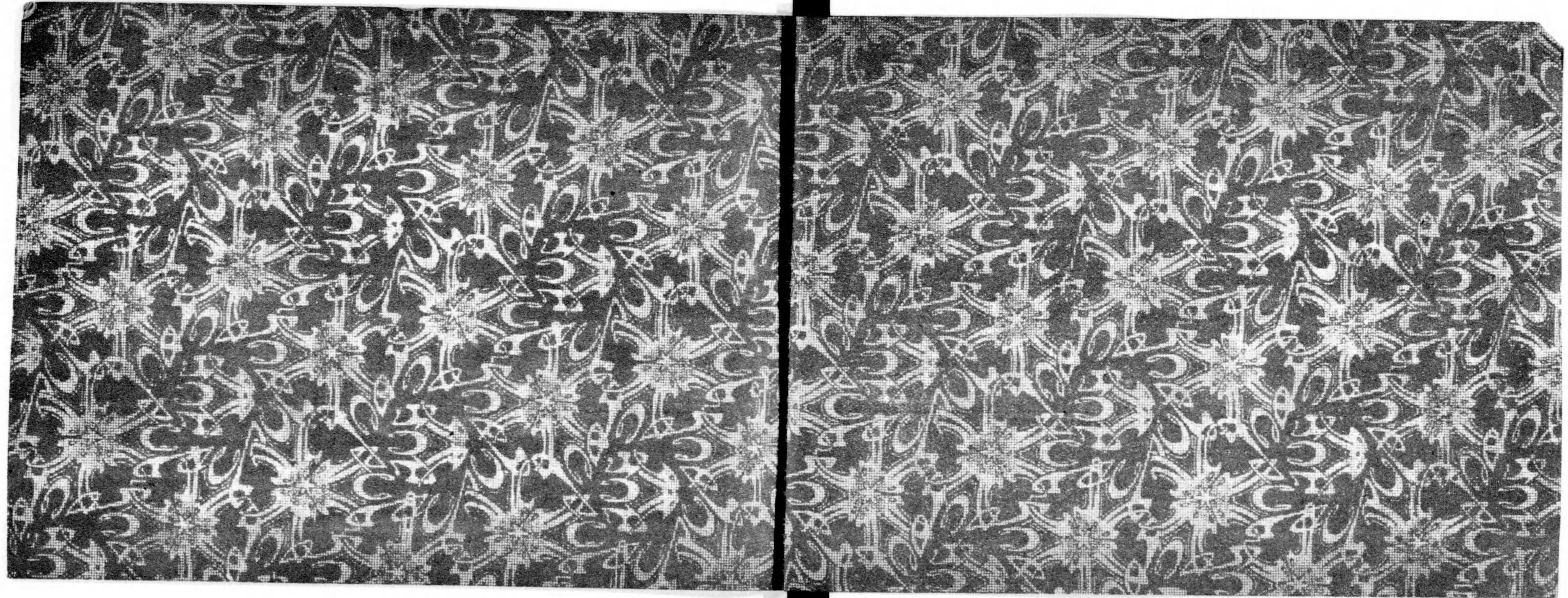


101  
284

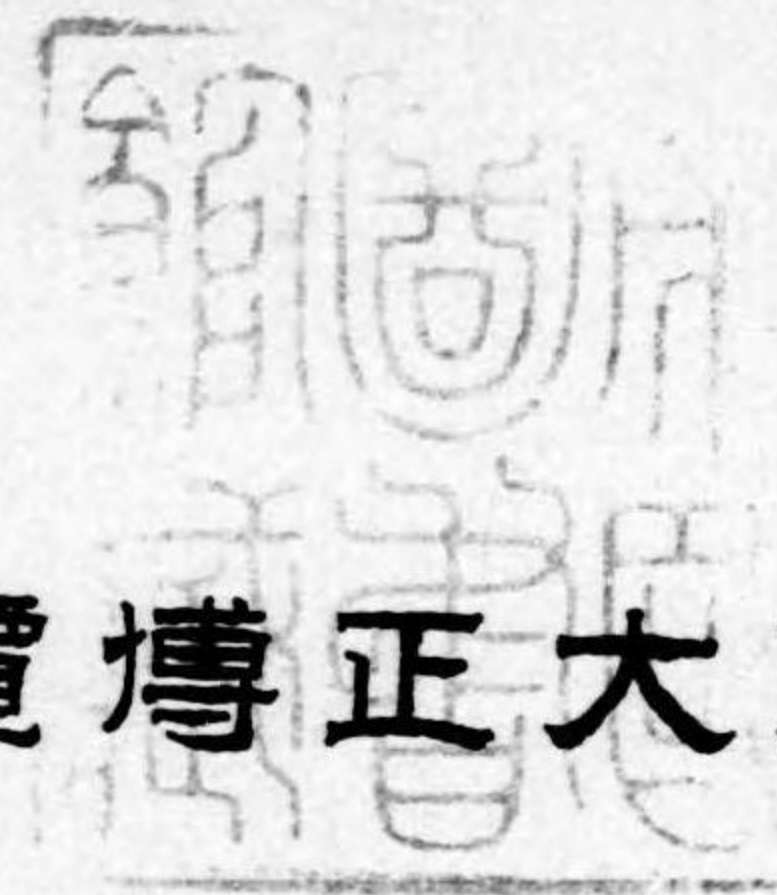
東京大正博覽會  
福島縣出陳寫真帖











東京大學圖書印

東京大學圖書印  
福島縣出陳寫真帖

大正  
3. 11. 8  
內交





特101  
284

### 緒言

福島縣の東京大正博覽會に賛同するや縣内重要物産を代表するに足る出品を爲さんことを期し米、大豆、果實、煙草、桑苗、蠶種、繭、蠶糸、眞綿、馬、木材、木炭、苗木、鯉節、酒、醬油、菓子、銅、石炭、硫黃、陶磁器、輸出羽二重、節絹、其他絹織物、綿織物、漆器、家具、織機、碁子、度量衡等合計二千二百八十六點を撰拔出陳したり而して是等出品に付き製造の沿革現状製品の特色を詳悉するは到底小冊子の能くするところにあらざるを以て今は唯陳列場の一斑を撮影し簡單なる説明を附し出品の概況を知るの便に資せんとす

大正三年六月



出品の産額並に出品點數

出品名	一ヶ年産額	出品點數
米	百三十餘萬石	七十二點
大豆	二十萬石	九十六點
梨	六十萬貫匁	五十二點
櫻桃	十五萬貫匁	百四十四點
煙草	七十萬貫匁	七十四點
桑苗	二千萬本	四十六點
蠶種	六十萬枚	百四十八點
繭繭	二十五萬石	二百四十點
蠶糸	二十五萬貫匁	十六點
眞綿	一萬二千貫匁	二十點
馬	一萬四千頭	八點
木丸角材	六十六萬尺	四十四點
木挽角材	二百萬坪	四十四點
炭	二千萬貫匁	二十九點
苗木	八千萬本	十九點



經	節	二十萬貫匁	百五十六點
酒		十二萬石	六十四點
醬	油	五萬石	四十七點
菓	子	七十萬圓	四十三點
石	炭	三十億斤	三點
硫	黃	千九百萬貫匁	四點
陶	磁器	三十萬圓	二百三十七點
諸絹織物(絹織物)		十九萬三千反	六十六點
諸絹織物(羽二重)		四十萬本	六十九點
綿織物		四十餘萬反	六十九點
漆	器	七十萬圓	四百十五點
度量衡		三萬圓	三十二點

以上の外金屬鑛業、織機、碍子、染物加工品明  
 鮑、灰鮑等の出品に關しては明確なる統計  
 の徴し難きため一般教育品、産業經營方法  
 は産額と稱すへきものなきか爲め之を省  
 略したり

### 目次

一、農業ノ一	一
一、農業ノ二	二
一、農業ノ三	三
一、林産ノ一	四
一、林産ノ二	五
一、水産	六
一、飲食品ノ一	七
一、飲食品ノ二	八
一、採鑛冶金	九
一、化學工業	一〇
一、染織工業	一一
一、製作工業	一二
一、建築及裝飾	一三
一、送電用具	一四
一、度量衡	一五

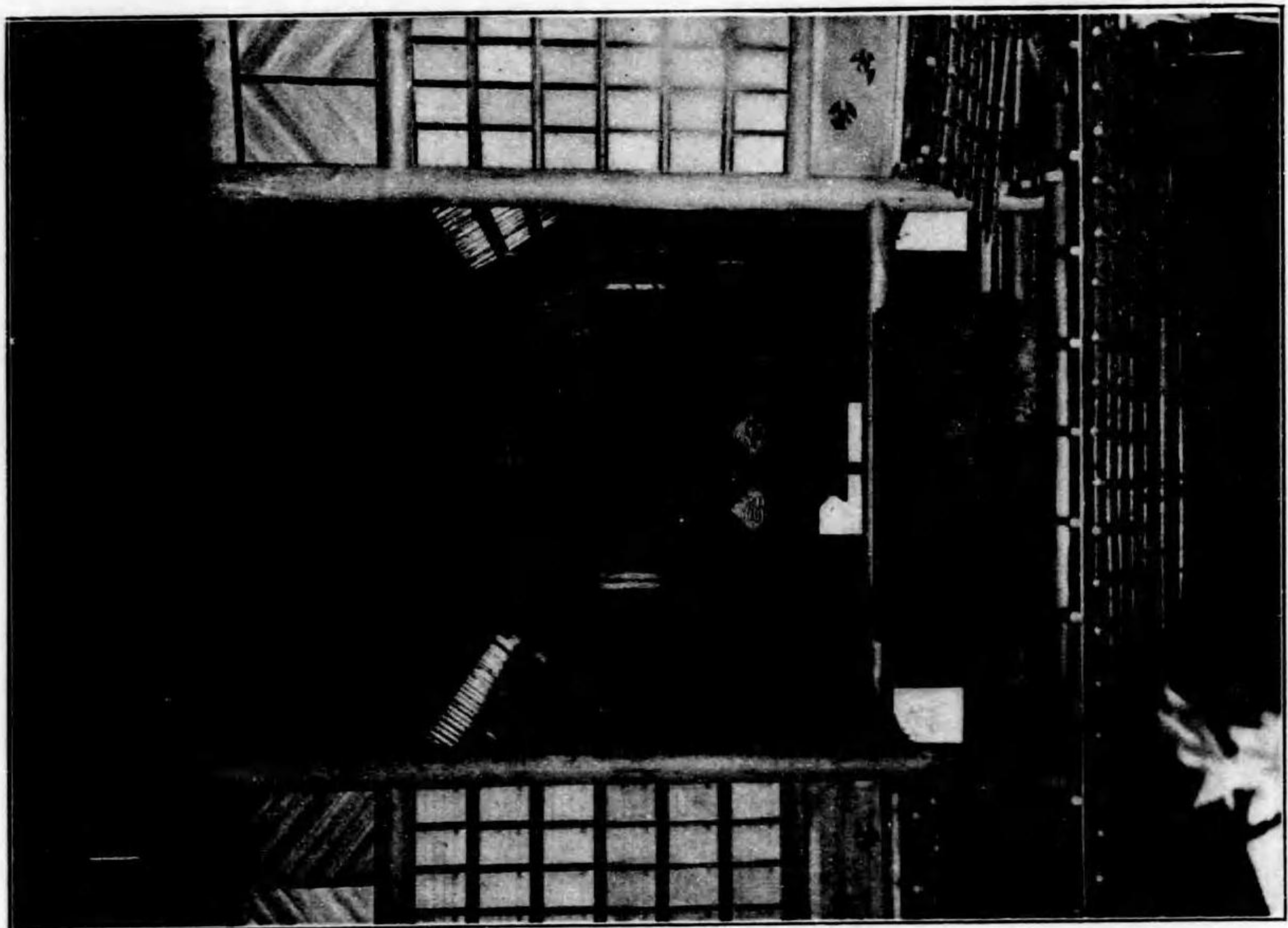


農業ノ一

**繭** は糸量豊富にして光澤佳良なるを以て聞え需用頗る多し

**蠶糸** 出品の殆んど全部は機械製糸にして折返糸は少部分に過ぎず色澤純良織度宜しきに適ふ

**真綿** は伸力強く只色澤純白なるを特長とし農家の副業として製出せらる





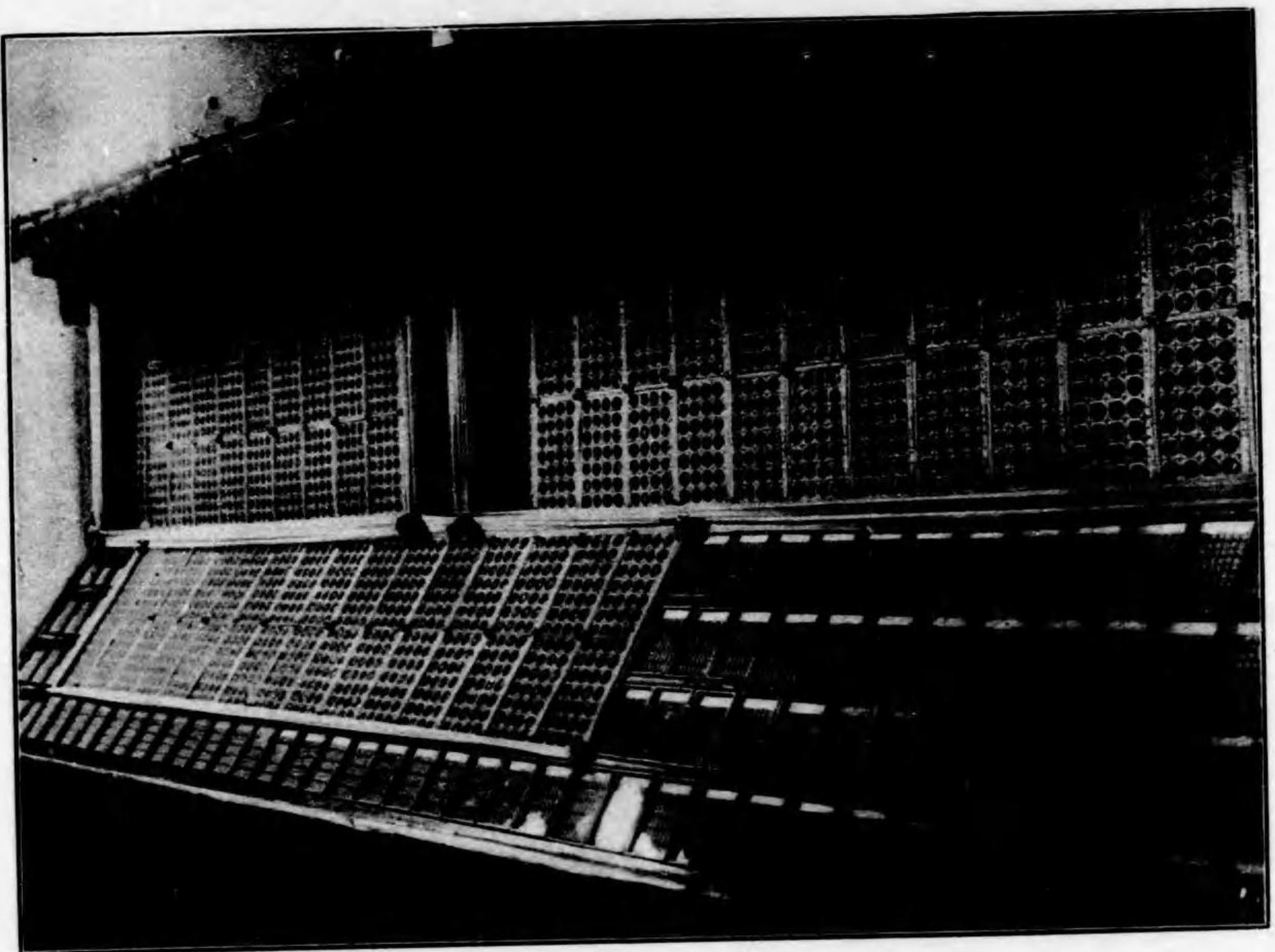
農業ノ二

蠶種

は逐年改良の効果著しく蠶兒の強

健なるを特色とし販路は奥羽關東關西

二府三十一縣に及へり

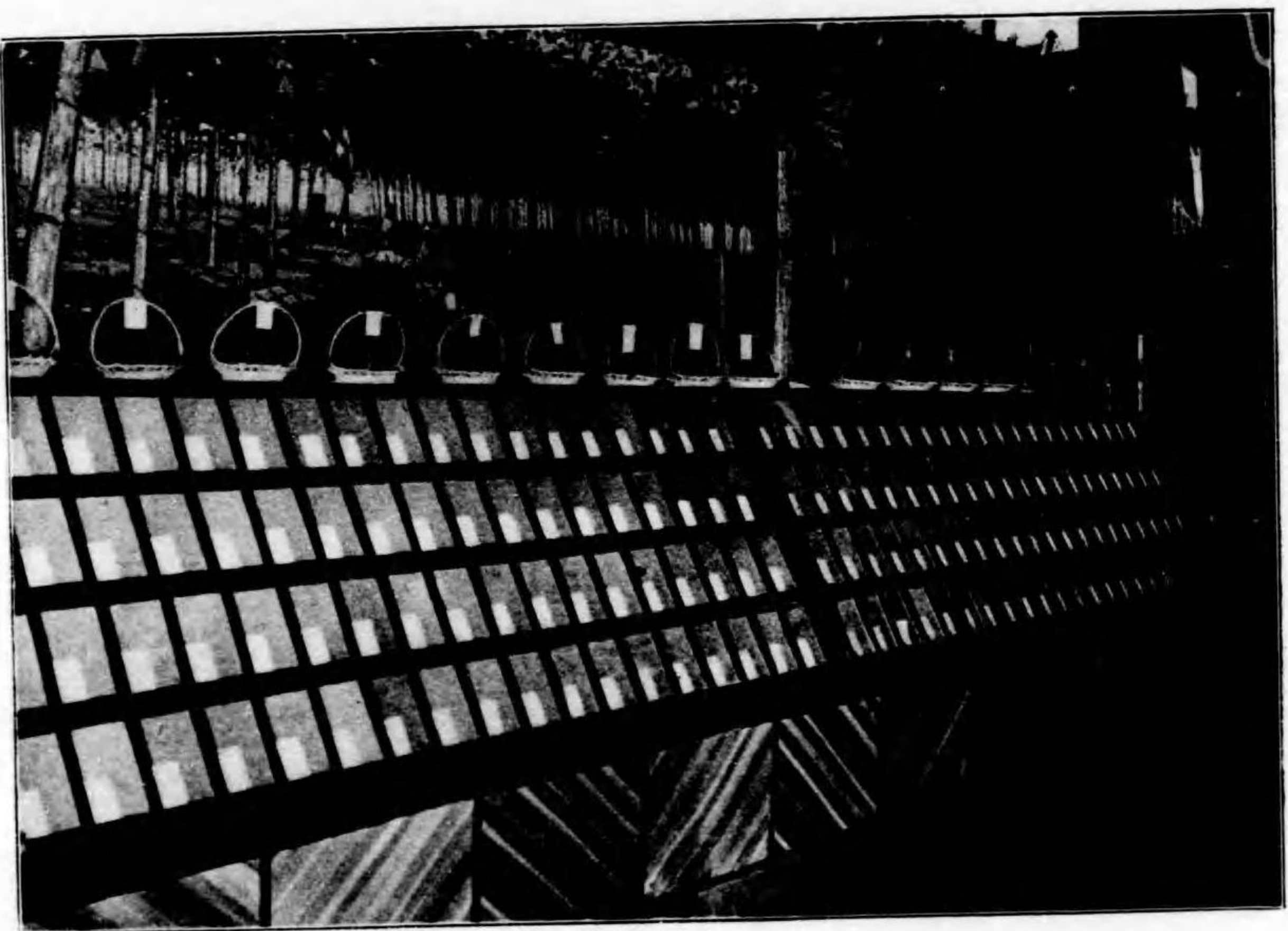




農業ノ三

**米** 米穀同業組合設置以來米質の上進殊に著しく酒造用飯米用として歓迎せらる

**果實** 梨は味甘美にして多漿福島梨として名聲あり櫻桃は近年の栽培にかゝるも品種優良産額亦激増せり

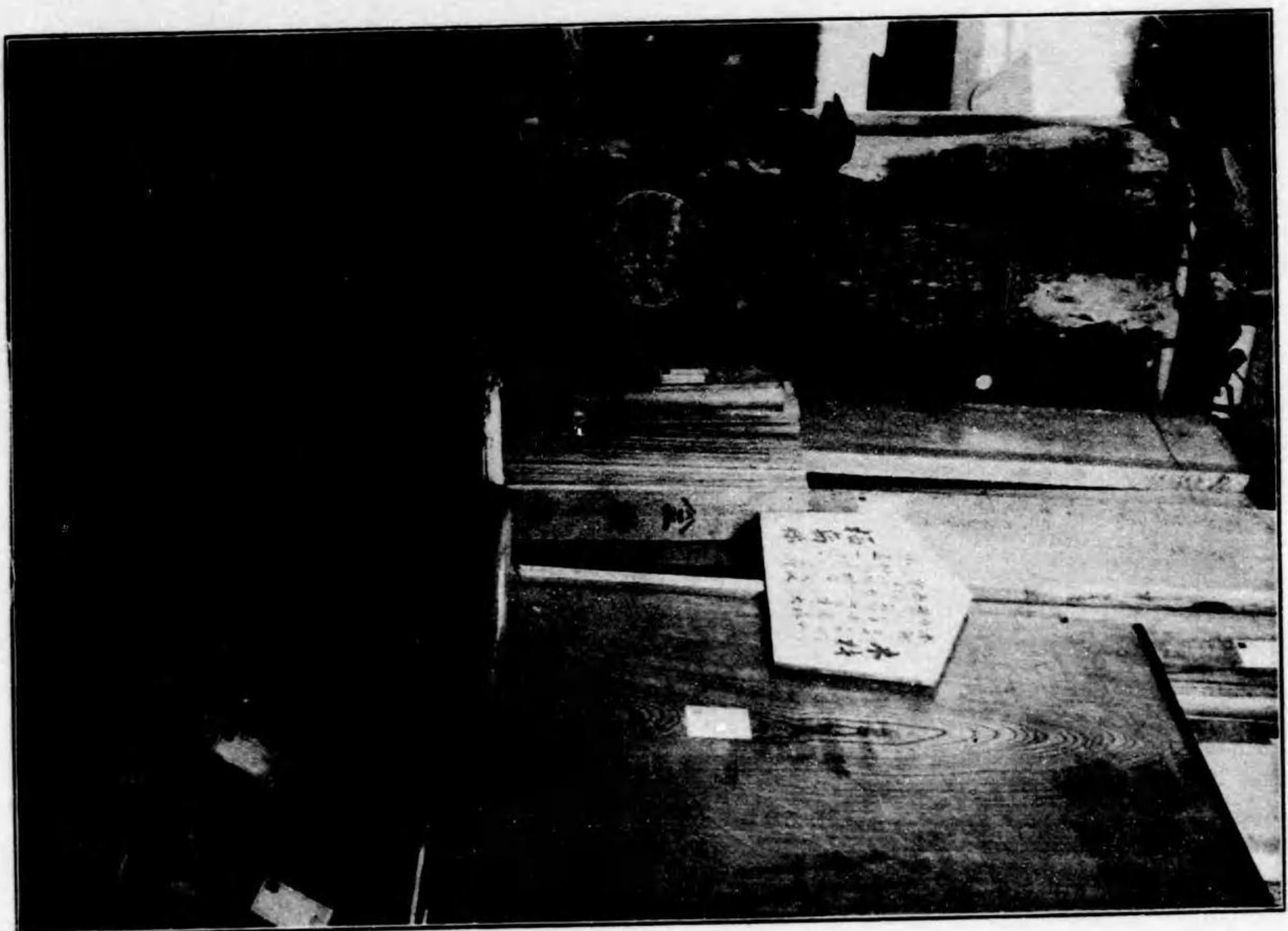




林業ノ一

**木材**

の主なるものは山毛櫸、桧、桐等の  
闊葉樹にして豊富なる材積あり松杉材  
亦少からず





林業ノ二

木炭の産額は全國第一位を占め品質良  
好なり

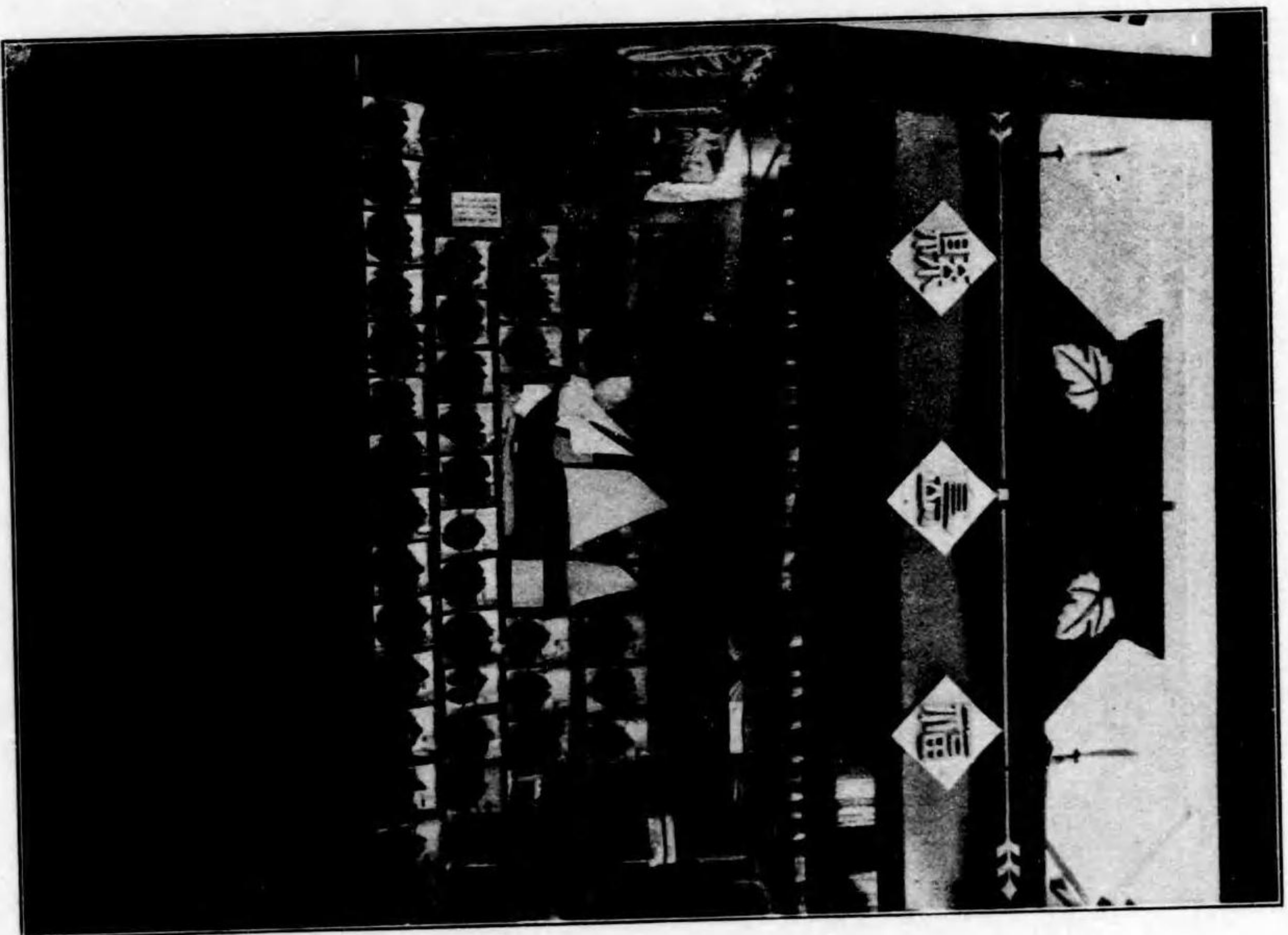




水産

水産物

中の重要なものは鯉節なり従  
來磐城節として知られしか近時製造方  
法を改善し品位を一新したり





飲食品ノ一

**酒** は水質米質の醸酒に適する爲め味芳醇産額亦多し

**醫油** は其産額甚大ならざるも當業者の改良に努めたる結果漸次品質の上進を促し産額亦増加しつゝあり





飲食品ノ二

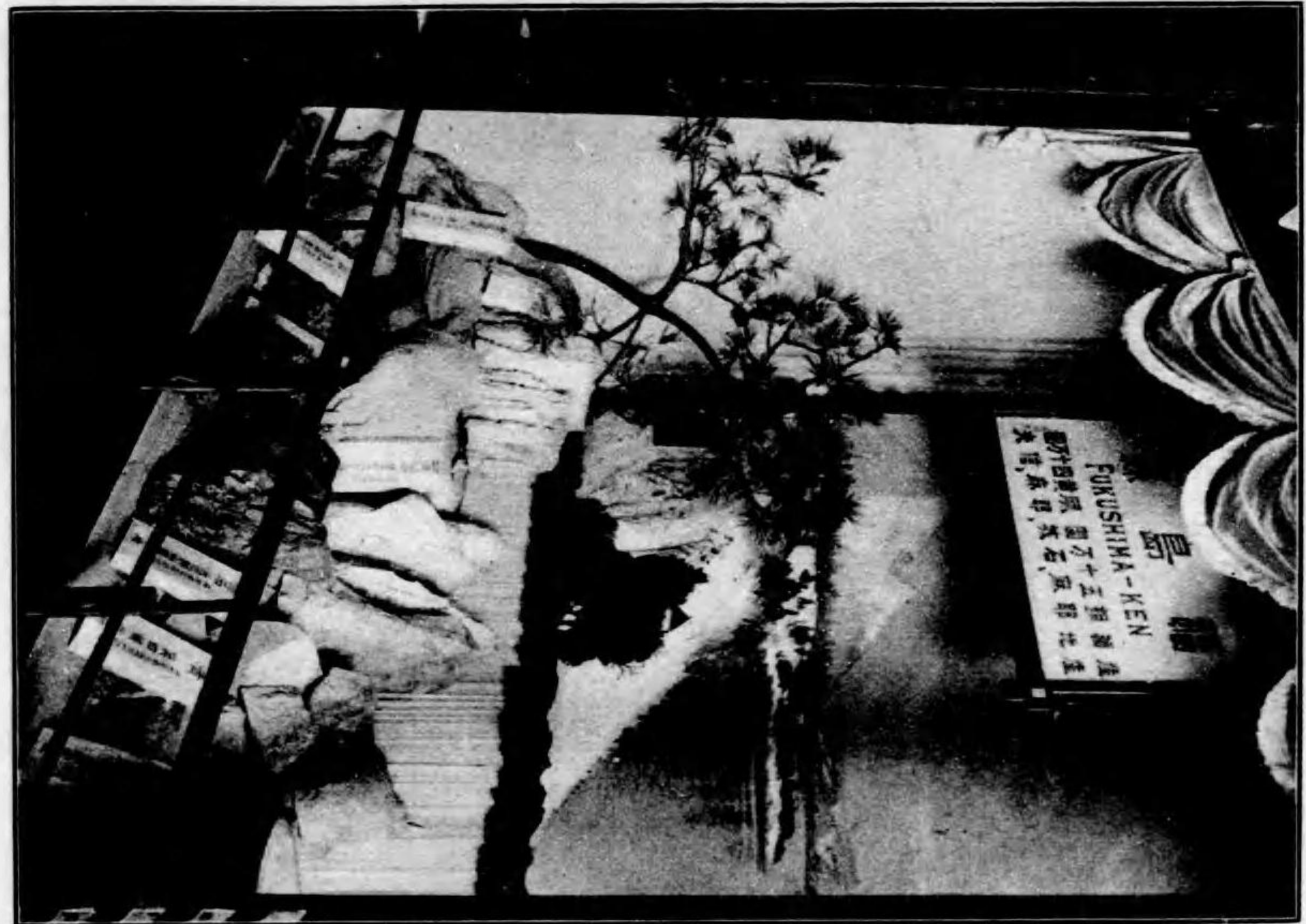
菓子 管内の需用を主とするの域を脱せ  
すと雖も品質良好にして煉羊羹類の如  
き一頭地を抜くものあり





採鑛冶金

**金銀銅鑛** は各所採堀に著手せるも未だ  
著大なる産額なし石炭の採堀は頗る隆  
昌にして價格低廉工場家庭用に適す硫  
黄は純分多きを以て名あり産額多し

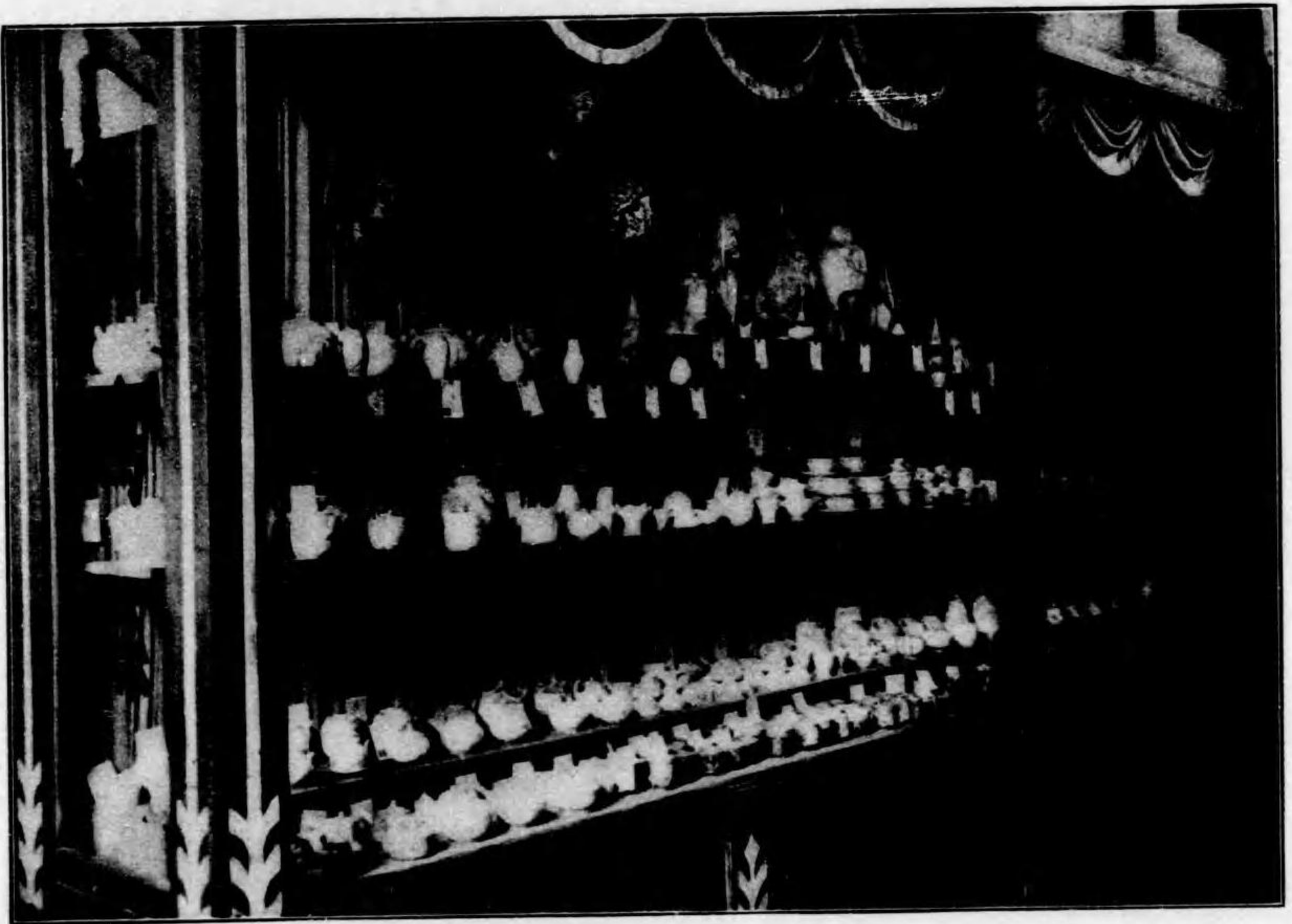




化學工業

陶磁器 會津燒は素質堅牢實用に適し相

馬燒は雅趣に富み騷客の賞讃を博せり





染織工業

輸出羽二重

は輕目にして而かも組織粗

ならざるを長所とす節絹は色澤良好耐

久力に富み價格低廉なり

諸絹織物は斜子織、絹織、八ッ橋織等を出

し品質優秀なり

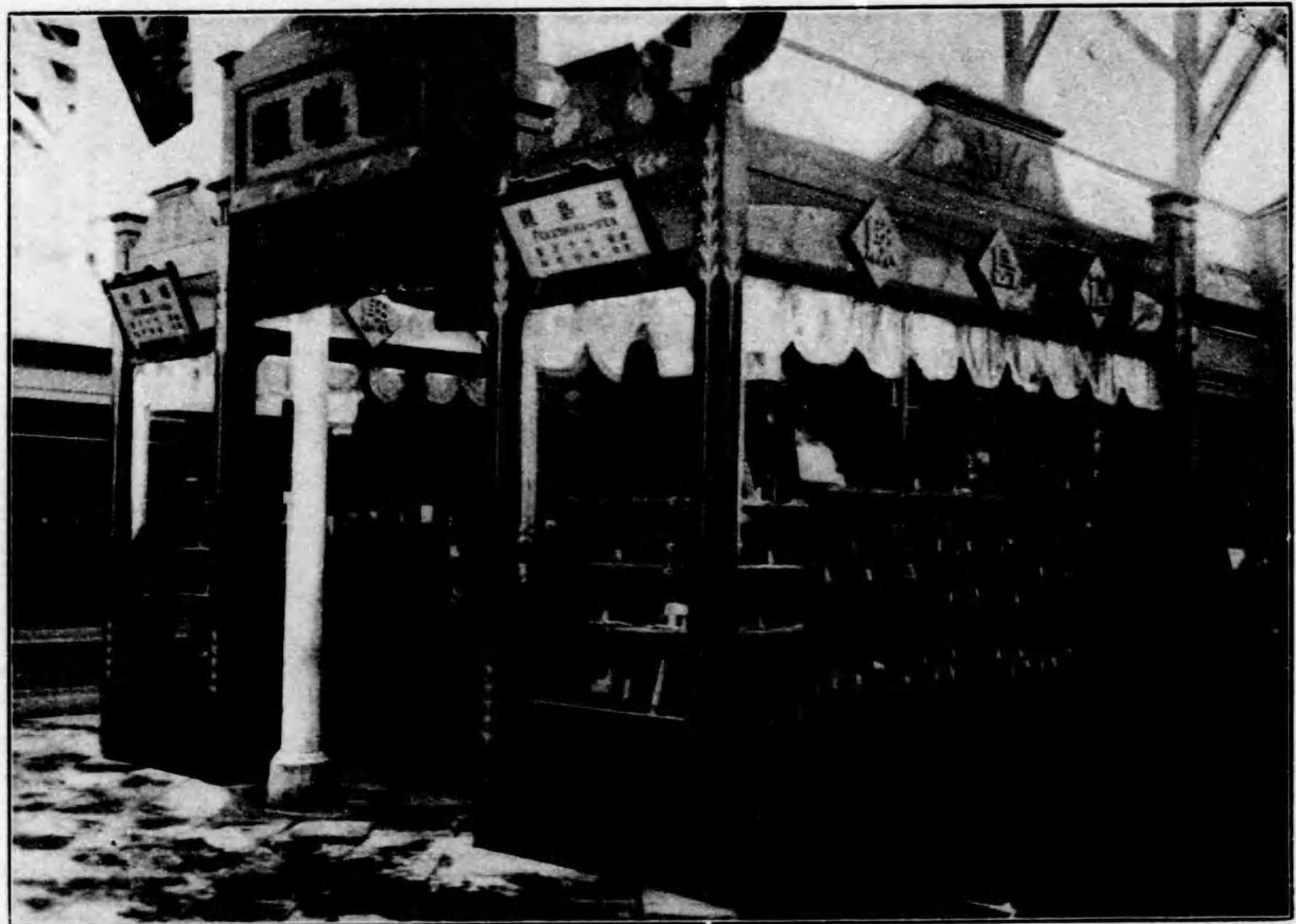




製作工業

漆器

會津塗は下地に澁を用ゆるか故に  
容易に剝落せず近時意匠の改善に努め  
清新なる作品を出せり

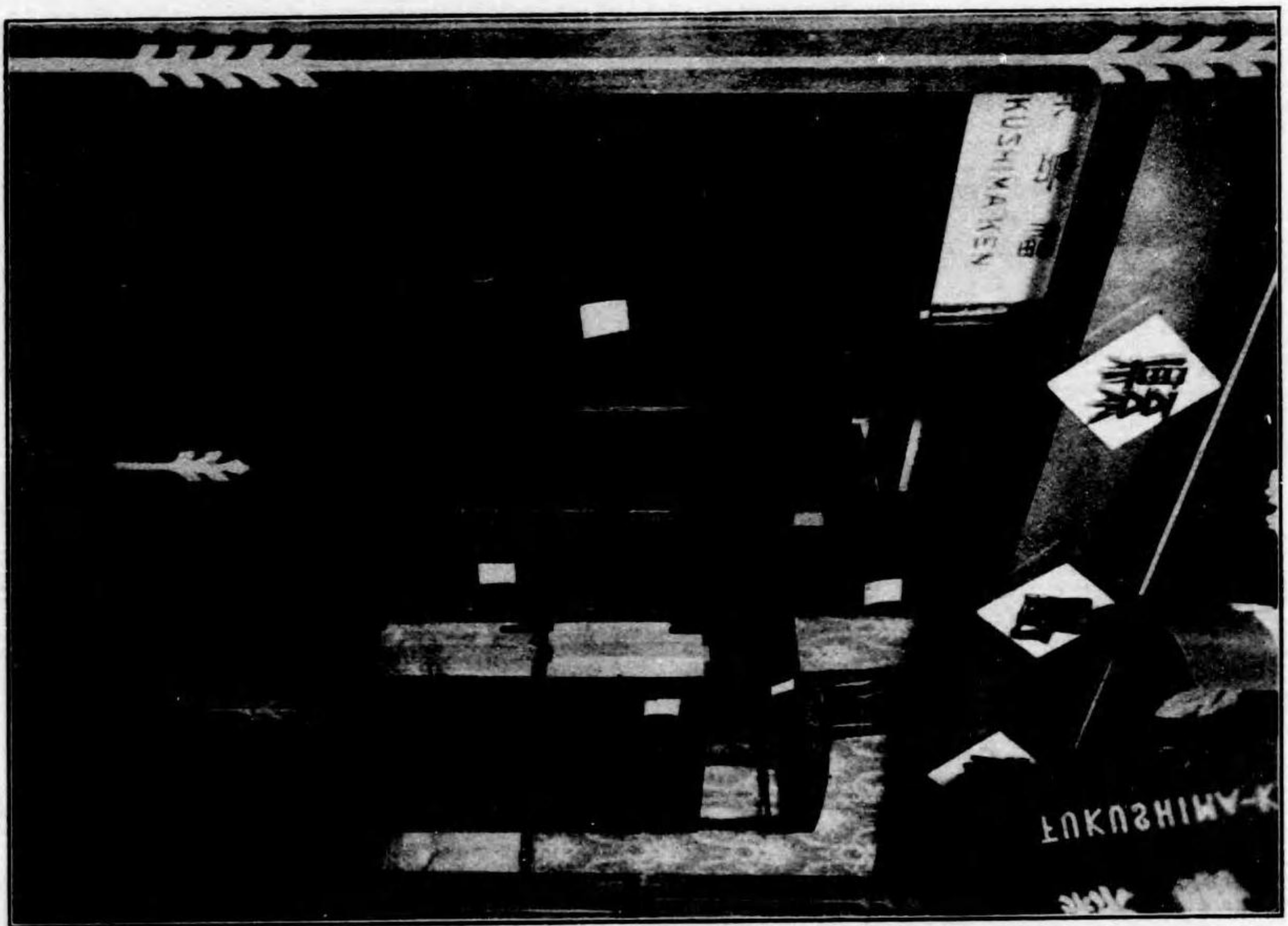




建築及裝飾

家具指物 は福島若松二本松等に於て製

作し其技術も見るべきものあり

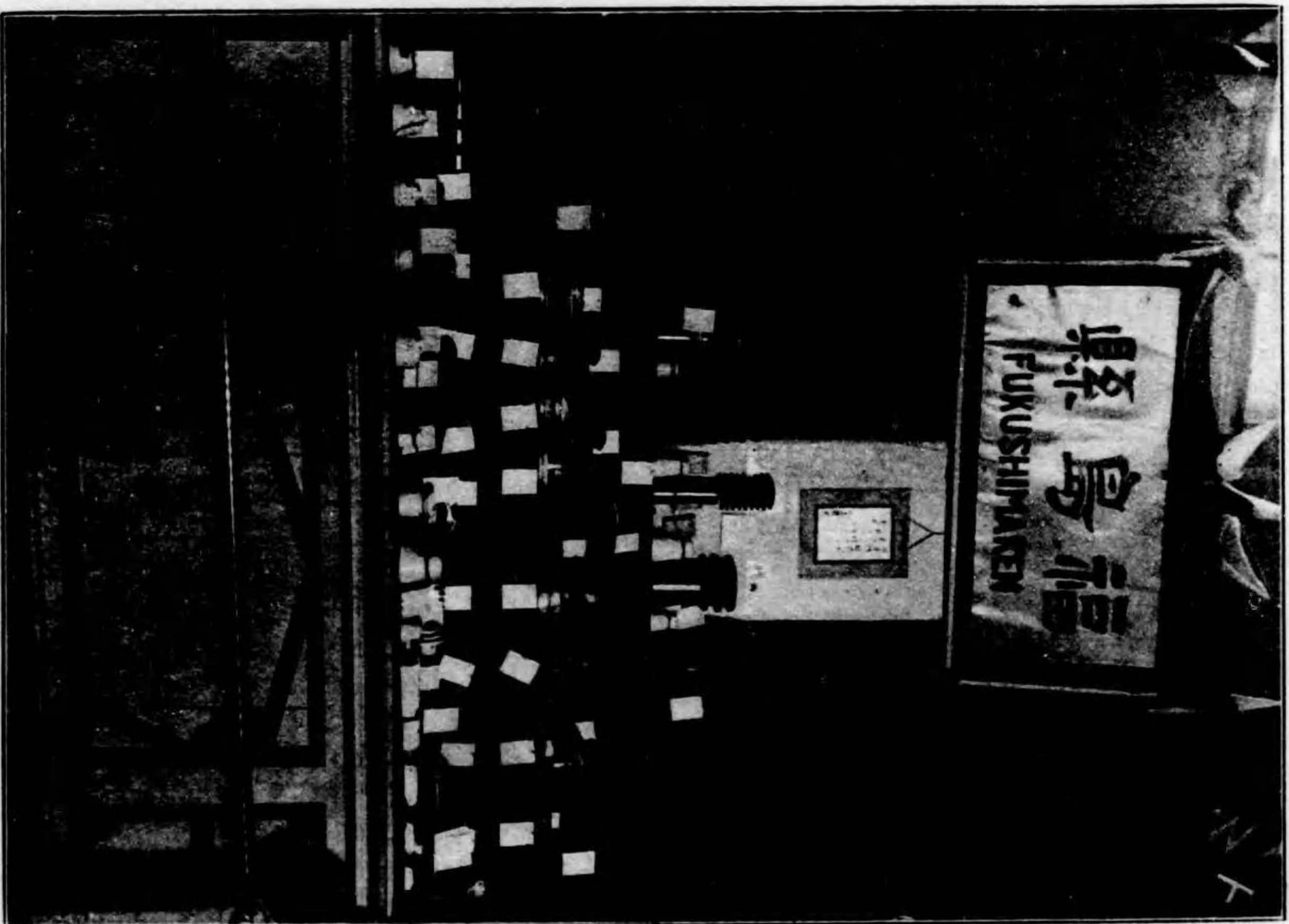




送電用具

碍子 は品質堅牢にして能く長壓電流に

適し産額亦少からず

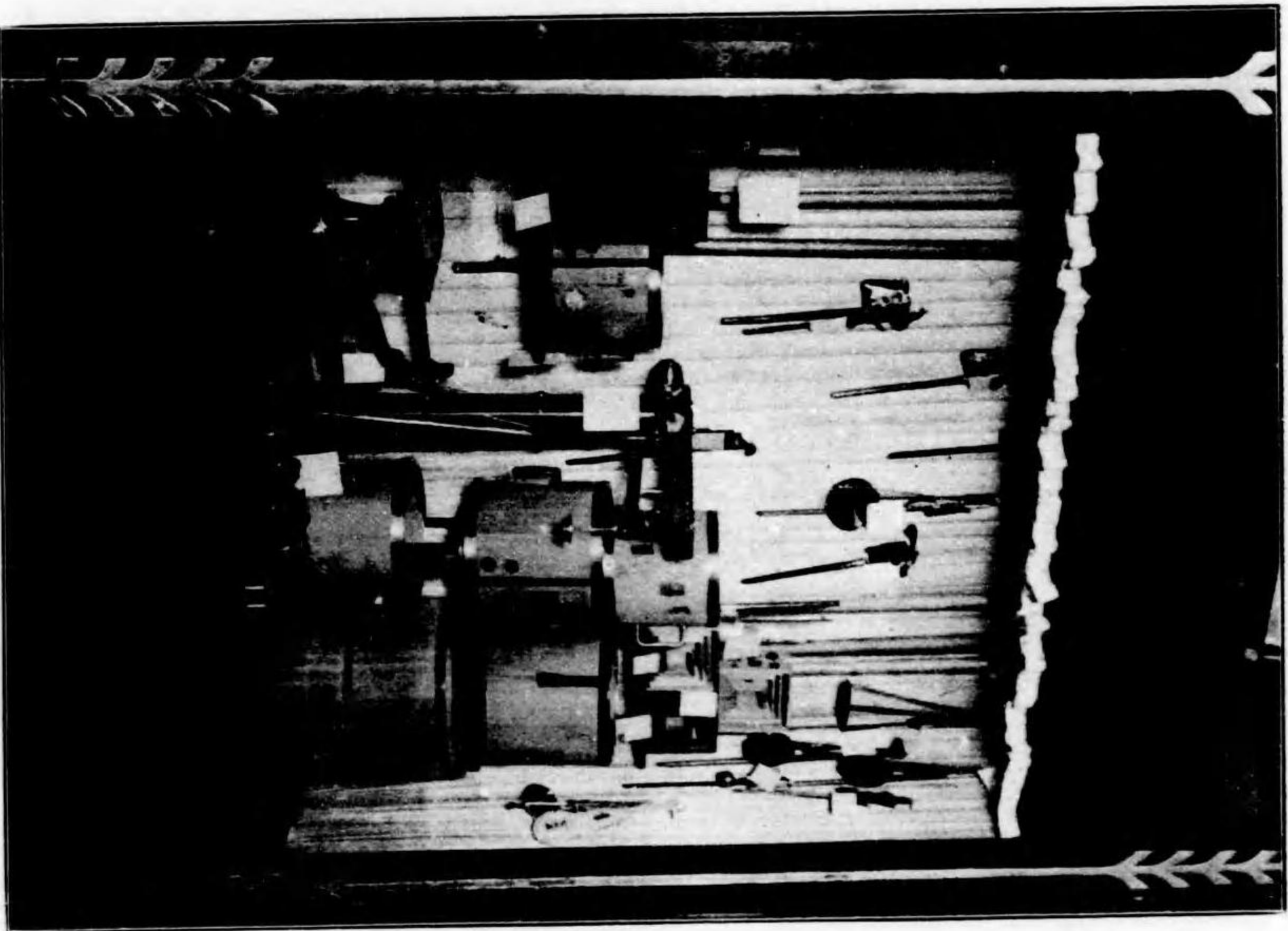




度量衡

度量衡 は製品正確にして安値なるを特

長とし東北各縣に販出す





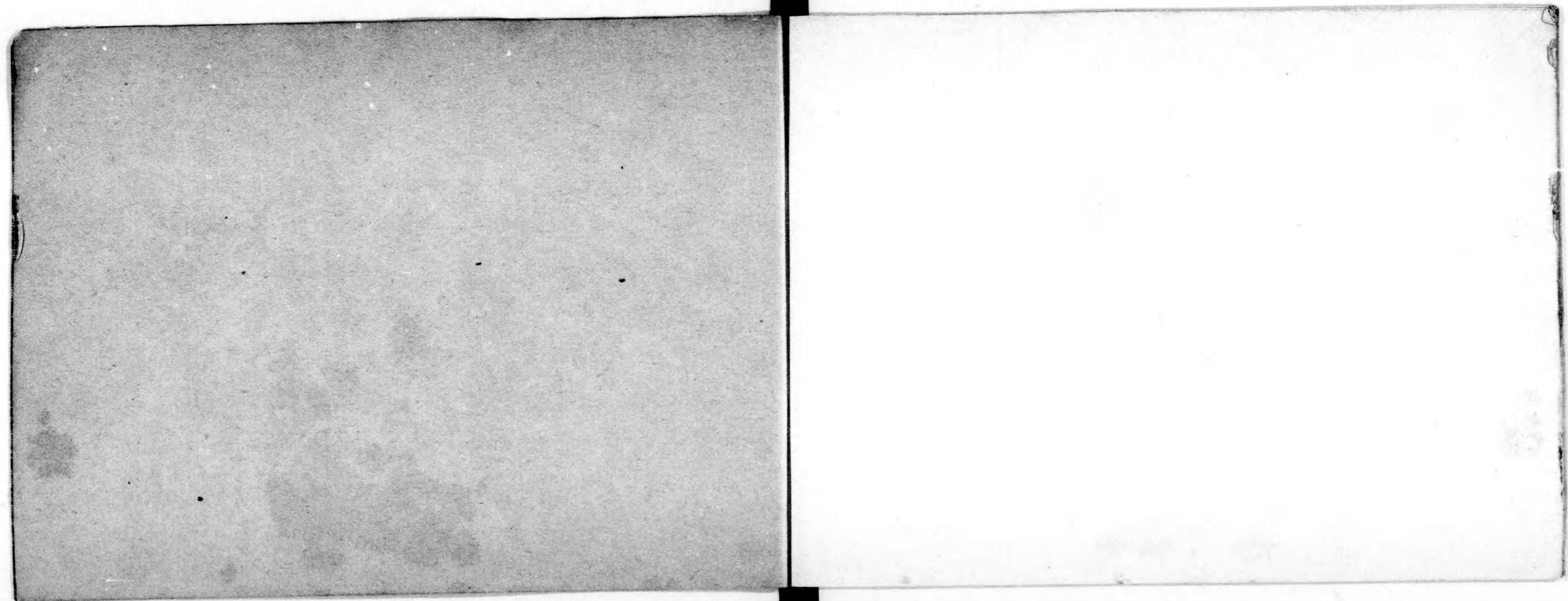
大正三年七月十五日印刷  
大正三年七月十八日發行

福 島 縣

印刷者 東京市本所區番場町四番地  
平 井 登

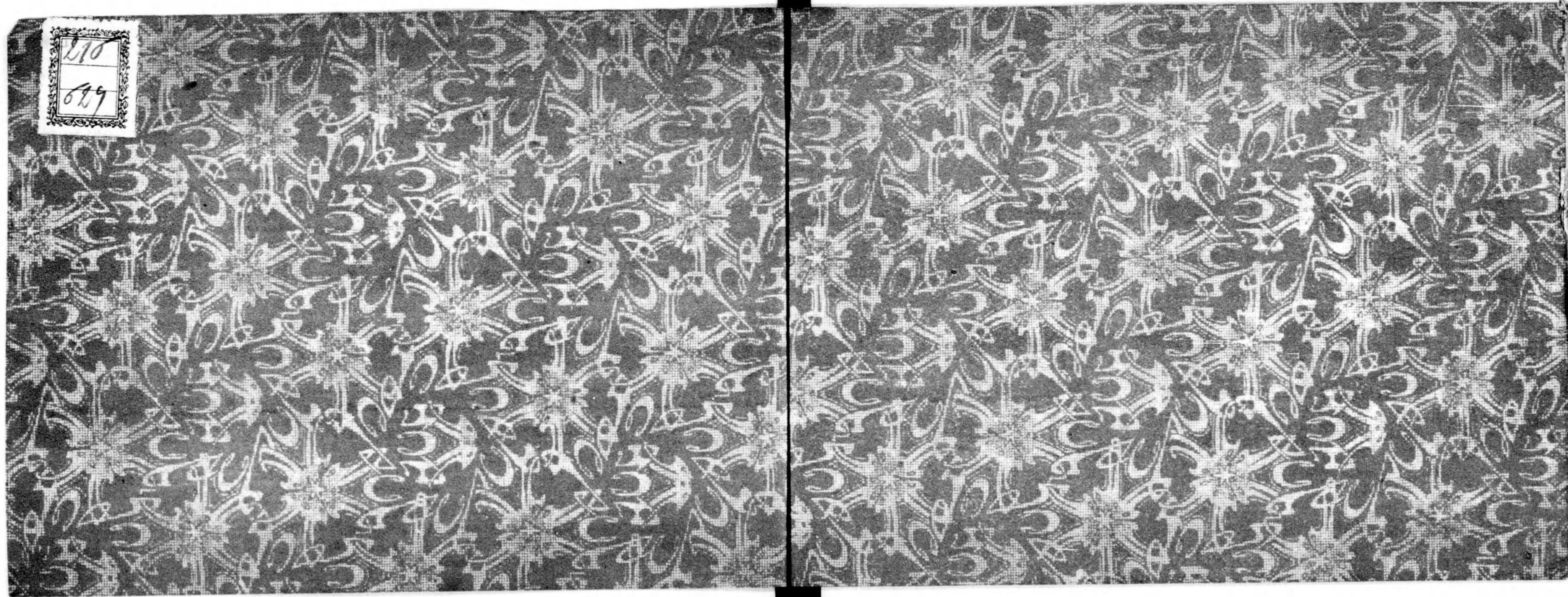
印刷所 東京市本所區番場町四番地  
凸版印刷株式會社分工場







210  
699





終

