

14.24

130

茨城縣
明治四十二年
蚕病豫防事務成績

14.2
130¹

明治四十一年度

蠶病豫防事務成績

茨城縣蠶病豫防事務所

緒言



年度ニ於ケル本縣蠶病豫防
 全般ヲ蒐集編纂シ茲ニ剖
 當業者ノ參考ニ資スル所
 ア

明治四十二年三月

茨城縣蠶病豫防事務所

明治
 42 7 23
 内交

凡例

- 一 中途休業其他ノ爲菌検査ヲ受ケサル者ハ本成績ニ記入セズ
 - 一 本成績中算數上ニ於ケル端數ハ都テ四捨五入トス
 - 一 蛾検査成績ノ有毒百分率ハ「無毒」有毒ニ對スル割合ヲ示シ「其他」ノ數ハ算入セズ
 - 一 二化性ニ人工ヲ加ヘ一化セシメタルモノト一化性ノ發生ヲ抑止シ
- 秋季ニ掃立ツルモノトハ特ニ風穴種トセリ

蠶病豫防事務成績

目次

蠶病豫防事務ノ梗概	一
蠶病豫防事務所職員及任免	二
蠶病豫防事務所并出張所位置及管轄區域	五
繭及卵検査成績前年度對照表	七
蠶種製造者數及各郡化性別分布表	八
越年種ト不越年種	十
蠶種名稱調査	十四
蠶病消毒	十四
蠶病消毒郡市別	十六
第一期	十五
第二期	十六

第三期
第四期

蠶况視察

十七

蠶况視察郡市別

十八

一 化 性

十八

風 穴 種

十九

二 化 性

二十一

二 化 性

二十二

多 化 性

二十三

蠶蛆驅除郡市別

二十六

繭及卵檢查郡市別

二十八

一 化 性

二十八

風 穴 種

二十九

二 化 性

三十

全 化 性

三十二

(夏)
(秋)

多 化 性

三十三

蛾檢查成績郡市別

三十五

一 化 性

三十五

風 穴 種

三十六

二 化 性

三十八

全 化 性

三十九

(夏)
(秋)

多 化 性

四十

種繭授受郡市別

四十二

種繭變更

四十五

蠶種製造額一人別表(別表)

自家用蠶種檢查成績

四十七

自家用蠶種檢查郡市別

四十七

一 化 性

四十七

全 化 性

四十八

二 化 性

四十八

(風穴)
(風穴)

蠶病豫防講習會

五十一

茨城縣蠶病豫防講習規程

五十五

蠶病豫防事務成績

蠶病豫防事務ノ梗概

明治四十一年度ニ於ケル蠶病豫防事務ノ梗概ハ先ツ四月上旬拾壹名ノ休職蠶病豫防吏員ニ復職ヲ命シ管内蠶種製造者ニ就キ蠶室蠶具ノ使用前蠶病消毒ノ臨檢ヲ行ヒタリ

蠶况視察ハ飼育中二回乃至三回其發育狀況ヲ視察シ事務ノ繁劇ニ從ヒ漸次休職吏員ヲ復職セシメ六月一日ヨリ縣下二ヶ所ニ豫防事務所ヲ増設シ七名乃至十名ノ吏員ヲ配置シ收購檢査ヲ行ハシムルト共ニ不越年種母蛾檢査ヲ爲シ當業者ヲシテ遺憾ナカラシムルヲ期セリ

一般養蠶者ニ對スル事務ハ蠶種製造者ヲ取締ルノ傍四齡以後ノ蠶况ヲ視察シ蠶病豫防ニ關スル諸般ノ注意ヲ加ヘタリ

生繭賣買者、生糸製造者、殺蛹乾繭等猶ホ且ツ一回乃至二回變蛆驅除設備ノ其否ヲ檢シ再三注意ヲ促カスモ之カ設備ヲ怠リタルモノハ已ムナク之ヲ告發スルノ手段ヲ取レリ

變蛆ハ必ス之ヲ捕獲シ便宜容器ヲ備ヘテ保存セシメ蠶病豫防吏員ノ臨檢ヲ待チ其數量ヲ調査シ之ヲ燒棄セシメカメテ蛆ノ散逸ナカラシムルヲ期セリ

越年原種母蛾ノ檢査ハ各所ヲ通シ八月一日之ヲ開始シ十二月下旬悉皆ノ檢査結了セルヲ以テ全月廿五日二

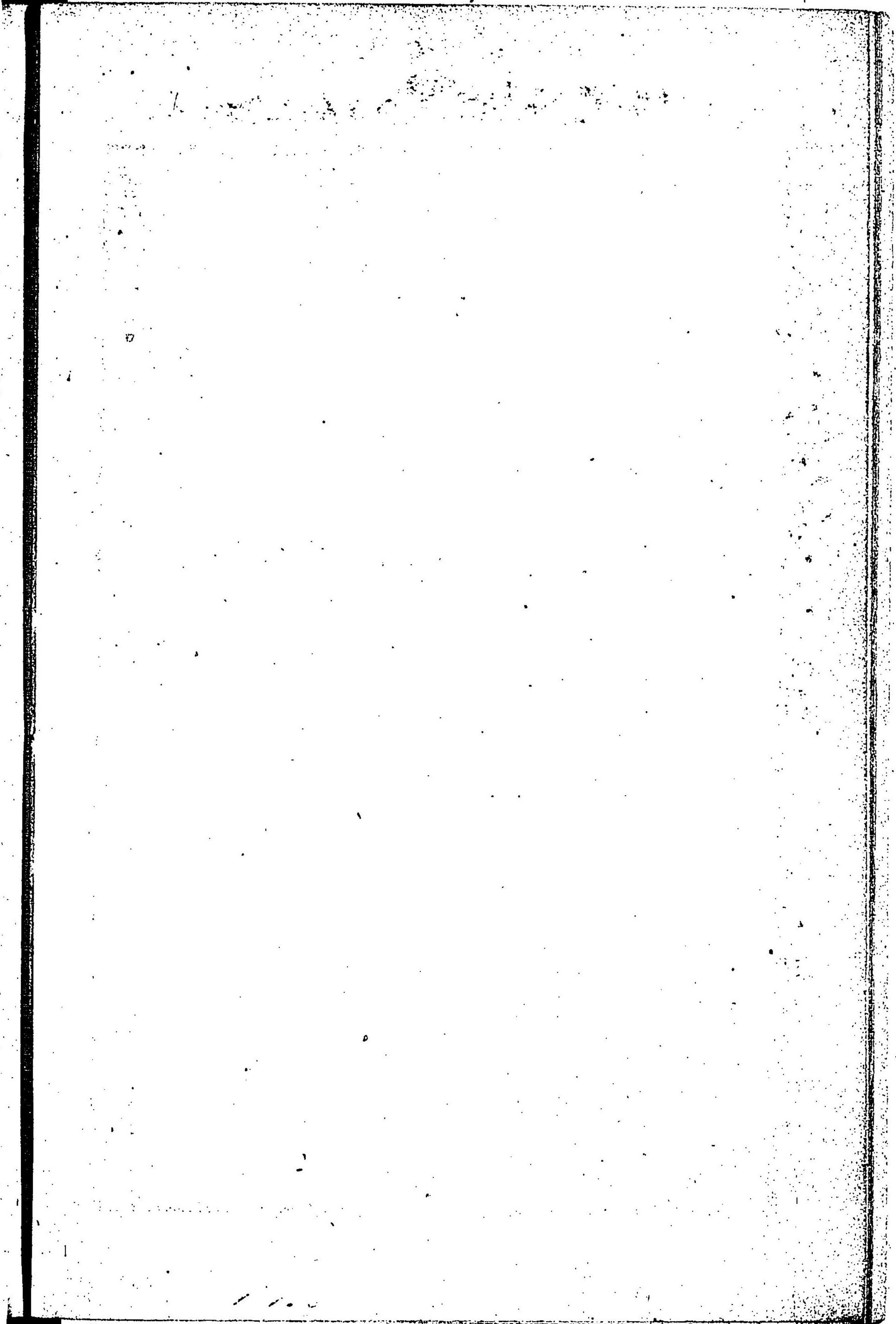
ケ所ノ事務所ヲ閉鎖シ全月廿六日吏員貳拾四名ニ對シ休職ヲ命セリ

蠶病豫防事務所職員及任免

本縣蠶病豫防事務所職員及任免異動等左ノ如シ

任命復職月日	休職解職月日	事由	職名	氏名
續 四十二年四月五日任命	四十二年四月二十九日 群馬縣へ出向		技所長	挾間 虎吉
四十二年三月四日任命			事務官	野本 治平
四十二年七月二日任命			蠶病豫防吏員	關川 重安
續 四十二年四月四日復職			蠶病豫防吏員	大島 金松
全 四十二年四月十日復職			蠶病豫防吏員	袖山 累太郎
全 四十二年四月十日復職			蠶病豫防吏員	川崎 清平
全 四十二年四月十日復職			蠶病豫防吏員	下村 竹次郎
全 四十二年四月十日復職			蠶病豫防吏員	星 辰四郎
全 四十二年四月十日復職			蠶病豫防吏員	土田 峰藏
全 四十二年四月十日復職			蠶病豫防吏員	關澤 藤市郎

四十二年四月十日復職	全	四十二年六月一日ヨリ十二月二十五日迄下館事務所ニ勤務	全	淺野 辰吉
四十二年六月六日任命	全	四十二年八月二十六日ヨリ十二月二十五日迄土浦事務所勤務	全	大住 仁三郎
四十二年八月六日任命	全	四十二年七月八日ヨリ十二月二十五日迄土浦事務所勤務	全	清水 倉吉
四十二年八月十五日復職	全	四十二年七月八日ヨリ十二月二十五日迄土浦事務所勤務	全	中村 貢
四十二年八月十五日復職	全	四十二年七月八日ヨリ十二月二十五日迄土浦事務所勤務	全	長東 睦代春
四十二年八月十五日復職	全	四十二年七月八日ヨリ十二月二十五日迄土浦事務所勤務	全	横瀬 貞雄
四十二年八月十五日復職	全	四十二年七月八日ヨリ十二月二十五日迄土浦事務所勤務	全	濱名 元美
四十二年八月十五日復職	全	四十二年七月八日ヨリ十二月二十五日迄土浦事務所勤務	全	高野 幸四郎
四十二年八月十五日復職	全	四十二年七月八日ヨリ十二月二十五日迄土浦事務所勤務	全	市毛 佐一衛門
四十二年八月十五日復職	全	四十二年七月八日ヨリ十二月二十五日迄土浦事務所勤務	全	田尻 正三郎
四十二年八月十五日復職	全	四十二年七月八日ヨリ十二月二十五日迄土浦事務所勤務	全	吉澤 晟一郎
四十二年八月十五日復職	全	四十二年七月八日ヨリ十二月二十五日迄土浦事務所勤務	全	桑名 初太郎
四十二年八月十五日復職	全	四十二年七月八日ヨリ十二月二十五日迄土浦事務所勤務	全	片岡 斐
四十二年八月十五日復職	全	四十二年七月八日ヨリ十二月二十五日迄土浦事務所勤務	全	吉原 祐一郎
四十二年八月十五日復職	全	四十二年七月八日ヨリ十二月二十五日迄土浦事務所勤務	全	市毛 藤次郎



蠶病豫

蠶况視察

化性別	原種		化性別	原種		化性別	原種	
	人員	口數		人員	口數		人員	口數
一化性	二四	三一	一化性	二四	三一	一化性	二四	三一
二化性	四	七	二化性	四	七	二化性	四	七
三化性	四	七	三化性	四	七	三化性	四	七
多化性	八	一五	多化性	八	一五	多化性	八	一五
合計	二二	三二	合計	二二	三二	合計	二二	三二

繭檢査

化性別	原種		化性別	原種		化性別	原種	
	人員	口數		人員	口數		人員	口數
一化性	一〇〇	三六	一化性	一〇〇	三六	一化性	一〇〇	三六
二化性	二	一〇	二化性	二	一〇	二化性	二	一〇
三化性	二	一〇	三化性	二	一〇	三化性	二	一〇
多化性	二	一〇	多化性	二	一〇	多化性	二	一〇
合計	一〇四	五六	合計	一〇四	五六	合計	一〇四	五六

蛾檢査

化性別	原種		化性別	原種		化性別	原種	
	人員	口數		人員	口數		人員	口數
一化性	九	七	一化性	九	七	一化性	九	七
二化性	二	一	二化性	二	一	二化性	二	一
三化性	二	一	三化性	二	一	三化性	二	一
多化性	九	七	多化性	九	七	多化性	九	七
合計	二二	一六	合計	二二	一六	合計	二二	一六

蠶種製造者

本年度ニ於ケル蠶種製造者ハ一化性其他ヲ通シ四百十一人ナリシト雖モ蠶況不良若シハ家事上ノ關係等ニテ中途休業ノ已ムヲ得サルニ出テタルモノ全部ヲ通シ四十六人ノ減少ヲ見タルヲ以テ種繭検査期ニ至リテハ化性別ヲ通シタル製造者合計二百六十四人ナリトス然レトモ一化性蠶種製造者ニシテ二化性蠶種ヲ製造シ或ハ二化性蠶種製造者ニシテ多化性蠶種ヲ製造スルカ如キ者少ナカラサルヲ以テ其實數ニ至リテハ管下ヲ通シ百七十八人ナリトス其各郡分布ハ左ノ如シ

蠶種製造者數及各郡化性別分布表

郡市別	製造者實數	風穴種			二化性(寬)		全(狹)		多化性				計
		一化性	二化性	多化性	一化	二化	一化	二化	三化	四化			
水戸市	一	一											一
東茨城郡	三												三
西茨城郡	三												三
那珂郡	一												一
久慈郡	六												六
多賀郡	二												二
鹿島郡	八												八
行方郡	八												八
		一化性	二化性	多化性	一化	二化	一化	二化	一化	二化	三化	四化	
		七	三	三	一	一	一	一	一	一	一	一	三六五

性一三	四二、四九	八八、四四	一三三、七三	一三三、五六	八三	一七、六三	一九、五四	三、九〇	一四、四
計	五四、〇四	一、三四、六	一九二、九三	一九二、八四	六、六四九	二四、八五	一五九、五三	三三、五九	二、九
通計	一五二、三二	四、六五、二	六三、八三八	六五〇、九二	五九、〇六	五、七五	二七九、五四	三四七、二三	二、三

蠶種名稱調査

近時養蠶家ノ飼育スル蠶種名稱ハ甚タ雜駁ニシテ其ノ數夥多ナリト雖概テ異名同種ニシテ畢竟需要者ガ新奇ヲ好ムノ傾向アルヨリ製種家ノ努メテ嗜好ニ投セントスル結果ニ外ナラス斯ノ如キハ品質ノ齊一ト名稱ノ一定ヲ期セントスル斯業界ノ爲メ取ラサル所ナリトス

今試ミニ縣下蠶種製造者カ飼育ニ供セル蠶種ノ名稱ヲ調査スルニ其ノ數六十五ニシテ一化性ニ於テ三十八ノ多キニ居リ二化性尙ホ三十二ノ名稱ヲ見ル之レカ飼育口數及蛾數ニ至リテハ一般ニ大巢ノモノヲ歡迎スルノ傾向ニシテ一化性ニ化性ヲ通シ白龍尤モ嗜好ニ適スルモノ、如ク百八十七口、四萬二千七百十六蛾ノ多キヲ占メ青熟、又昔、中巢等順次此レニ次ゲリ

今斯業改良上取捨撰擇ニ便ナラシメンカ爲メ參考トシテ左ニ之レヲ表示シ一般嗜好ノ趨勢ヲ示サン

因ニ大白龍ハ白龍ニ亦昔ハ又昔ニ青熟中巢ハ青熟ニ白飛白ハ飛白ニ大和錦ハ日本錦ニ改良清白ハ清白ニ姫ハ姫蠶ニ大角又ハ大角ニ便宜之レヲ加入セリ

蠶種名稱及飼育口數蛾數調査

名稱	一化性		風穴種		二化性夏蠶		全秋蠶		多化性		計	
	口數	蛾數	口數	蛾數	口數	蛾數	口數	蛾數	口數	蛾數	口數	蛾數
白龍	101	3,024		29			9	48			187	4,376
白玉	35	9,277		6,624				5,282			35	9,277
又昔	57	1,743		2							57	1,743
中巢	36	8,067		9							36	8,067
青熟	19	4,643		4,643				140			19	4,643
大石	7	1,806		28							7	1,806
小石	6	63		1,198							6	63
銀白	2	370		7							2	370
中澤	1	1,344									1	1,344
光澤	3	1,160									3	1,160
信濃	2	1,160									2	1,160
薄赤	1	1,160									1	1,160
金華	2	204									2	204
蠶山	1	28									1	28
赤熟	3	364									3	364
新昌	1	80									1	80
白鶴	1	28									1	28
寶來	2	128									2	128
來蠶	1	128									1	128

郡	市	原種	掃立	發育狀況	收量	對百蛾	佳況口數
稻敷郡	北相馬郡	一、五、四	一〇、八、六	一、三、三	一、三、三	一、三、三	一、三、三
筑波郡	計	一、五、四	一〇、八、六	一、三、三	一、三、三	一、三、三	一、三、三

蠶況視察

本期ニ於ケル蠶種製造者ハ一化性其他ヲ通シテ四百十一人此飼育口數九百三十二掃立蛾數十八萬八千七百九十蛾量五貫八百〇五匁四分ナリ而シテ之レカ發育狀況ニ至リテハ經過ノ甲ナルモノ五百七十九口乙ハ二百八十四口ニシテ六十九口ハ丙ニ屬セリ即チ總口數九百三十二口ニ對シ佳況口數六割二分一厘ニ當レリ今之レヲ前年ニ比較セハ風穴種ニ於テ人員二十八人蛾數八千九百十三蛾量二百四十八匁七分增加シ其他多化性ニ於テモ幾分増加シタレトモ一化性ニ至リテ減少シタル爲合計ニ於テ人員四十八人蛾量百五十八匁三分ノ減少ヲ來セリ然レトモ其掃立蛾數ニ於テハ千百三十六蛾ノ増加ヲ見ルニ至レリ右風穴種ノ増加ハ將來大ニ有望ナルト勞力ノ平均ヲ得ンカタメナラン佳況百分率ハ前年ノ四割七分二厘ニ對シ一割四分九厘ノ佳況ナルハ掃立當時ノ氣候宜シキニ依ル其詳細ハ左表ノ如シ

蠶況視察成績郡市別

一化性

郡別	原種	掃立	發育狀況			收量	對百蛾	佳況口數
			甲	乙	丙			
水戸市	一、一、一	一、一、一	一、一、一	一、一、一	一、一、一	一、一、一	一、一、一	
東茨城郡	一、一、一	一、一、一	一、一、一	一、一、一	一、一、一	一、一、一	一、一、一	
久慈郡	一、一、一	一、一、一	一、一、一	一、一、一	一、一、一	一、一、一	一、一、一	
多賀郡	一、一、一	一、一、一	一、一、一	一、一、一	一、一、一	一、一、一	一、一、一	
鹿島郡	一、一、一	一、一、一	一、一、一	一、一、一	一、一、一	一、一、一	一、一、一	
行方郡	一、一、一	一、一、一	一、一、一	一、一、一	一、一、一	一、一、一	一、一、一	
新治郡	一、一、一	一、一、一	一、一、一	一、一、一	一、一、一	一、一、一	一、一、一	
筑波郡	一、一、一	一、一、一	一、一、一	一、一、一	一、一、一	一、一、一	一、一、一	
眞壁郡	一、一、一	一、一、一	一、一、一	一、一、一	一、一、一	一、一、一	一、一、一	
結城郡	一、一、一	一、一、一	一、一、一	一、一、一	一、一、一	一、一、一	一、一、一	
猿島郡	一、一、一	一、一、一	一、一、一	一、一、一	一、一、一	一、一、一	一、一、一	
北相馬郡	一、一、一	一、一、一	一、一、一	一、一、一	一、一、一	一、一、一	一、一、一	
計	一、一、一	一、一、一	一、一、一	一、一、一	一、一、一	一、一、一	一、一、一	

風穴種 (一化性)

郡別	原種		掃立	發育狀況口數			收蠶			佳況口數百分率
	人員	口數		甲	乙	丙	一人平均	一口平均	對百蠶	
久慈郡	一	一	二五	—	—	—	一、〇	一、〇	四、〇	100.0
鹿島郡	一	一	八	—	—	—	一、〇	三、九	三、六	100.0
行方郡	一	一	二六	—	—	—	一、〇	三、〇	四、四	100.0
新敷郡	二	二	四四	—	—	—	三、七	三、〇	三、〇	50.0
筑波郡	三	三	三三	—	—	—	六、八	三、三	三、〇	60.6
真壁郡	一	一	三九	—	—	—	三、〇	三、〇	四、一	57.1
結城郡	四	三	五〇	—	—	—	五、一	二、九	三、六	—
北相馬郡	三	五〇	四九〇	二八	一九	三	四、八	三、四	三、四	五六、〇
計	一八	一〇	一、〇〇〇	—	—	—	—	—	—	—

多化性一化

郡別	原種		掃立	發育狀況口數			收蠶			佳況口數百分率
	人員	口數		甲	乙	丙	一人平均	一口平均	對百蠶	
西茨城郡	一	一	二六	—	—	—	四、三	四、三	三、四	100.0
久賀郡	四	二八	三六九	—	—	—	三、二	一、六	三、三	75.0
多賀郡	一	二	二八	—	—	—	一、〇	〇、五	一、六	100.0
新敷郡	二	二	三二	—	—	—	二、九	〇、九	二、五	50.0
筑波郡	一	二	七四	—	—	—	一、八	〇、九	二、四	50.0
結城郡	二	三	一九三	—	—	—	二、五	一、八	二、七	75.0
猿島郡	三	三	三三	—	—	—	二、七	一、八	二、七	66.7
計	一八	一〇	一、〇〇〇	—	—	—	—	—	—	—

二化性一化 (秋)

二化性二化 (夏)

郡別	原種	掃立	發育狀況口數			收蠶量			佳況口數百分率		
			甲	乙	丙	一人平均	一口平均	對百蛾			
北相馬郡	九	二八	三〇	二	二	四	二	二	八	八〇	
筑波郡	七	一五	三三	一	一	四	二	二	七	一〇〇	
稻敷郡	二	三	三	一	一	三	二	二	一	一〇〇	
計	一八	四六	六六	四	四	一五	二	二	一〇	九三	
郡別	人員	口數	蛾數	蠶量	甲	乙	丙	一人平均	一口平均	對百蛾	佳況口數百分率
北相馬郡	一九	四〇	二、七六八	四三、〇	三	二	五	二、一	五、九	一、五	六七、三
筑波郡	二	三〇	一、八九三	二九、二	三	一	四	二、七	一〇、七	一、五	六三、三
稻敷郡	一	一〇	七六六	二一、八	一	一	一	一、七	二、〇	一、八	七〇、八
計	二一	七〇	四、四二七	九三、〇	七	四	一〇	二、五	一七、六	四、八	六八、九

多化性二化

郡別	原種	掃立	發育狀況口數			收蠶量			佳況口數百分率		
			甲	乙	丙	一人平均	一口平均	對百蛾			
北相馬郡	二	一〇	一〇	一	一	一	一	一	一	一〇〇	
結城郡	二	五	一〇	一	一	一	一	一	一	一〇〇	
眞壁郡	一	四	七	一	一	一	一	一	一	一〇〇	
新治郡	一	一	一	一	一	一	一	一	一	一〇〇	
計	六	二〇	二八	四	四	四	四	四	四	一〇〇	
郡別	人員	口數	蛾數	蠶量	甲	乙	丙	一人平均	一口平均	對百蛾	佳況口數百分率
北相馬郡	二	五	四、四三三	一〇、〇	一	一	一	一、九	五、二	二、一	六五、七
結城郡	二	五	三、九三三	四七、六	一	一	一	三、一	七、七	二、二	七三、三
眞壁郡	一	四	七〇	一六、一	一	一	一	八、一	四、〇	二、三	一一、一
新治郡	一	一	一八六	三、六	一	一	一	三、六	三、六	二、一	二一、二
計	六	二〇	八、一四二	七〇、九	四	四	四	五、七	一七、〇	六、五	六七、二

多化性四化

郡別	原種	掃立	發育狀況口數			收蠶量			佳況口數百分率		
			甲	乙	丙	一人平均	一口平均	對百蛾			
北相馬郡	八	二〇	四七	一〇	三	二	二	二	二	二	六〇
筑波郡	六	一五	三六	七	二	一	一	二	五	二	五三
稻敷郡	一	四	一〇	三	一	一	一	三	五	二	一〇〇
計	一五	三九	八七	一八	六	四	六	七	二〇	六	八七
郡別	人員	口數	蛾數	蠶量	甲	乙	丙	一人平均	一口平均	對百蛾	佳況口數百分率
北相馬郡	八	二〇	四、七三九	一〇、〇	三	二	二	二、三	五、〇	二、一	六〇、〇
筑波郡	六	一五	三、六三四	七、三	二	一	一	二、七	五、二	二、一	五三、三
稻敷郡	一	四	一、〇八〇	三、九	一	一	一	三、九	五、七	二、一	一〇〇、〇
計	一五	三九	八、七五三	二一、二	六	四	六	三、一	一五、九	六、四	八七、三

蠶蛆驅除

本年度ニ於ケル生繭取扱者ハ千四百六十五人ニシテ前年ニ比較シ九十一人ノ増加ヲ見タリ是レ蠶種製造者
 其他ニ於テ九十九人ヲ減スルモ生繭買者等ニ於テ百九十八人ノ増加ヲ爲セルニ依ル
 而シテ蠶蛆捕獲ノ數量ハ五十一萬六千七百三十頭ニシテ前年ノ捕獲數量ニ對比スレハ十萬三千九十

四頭ノ増加ヲ爲セリ之レ取締ヲ勵行セルト且ツ營業者蛆害ノ大ナルヲ自覺シタル結果ナラン
今郡市別表ヲ示セハ左ノ如シ

蠶蛆驅除郡市別

郡市別	蠶種製造者		生絲製造者		生繭賣買者		殺蛹乾繭者		養蠶者	
	人員	取扱石數	人員	取扱石數	人員	取扱石數	人員	取扱石數	人員	取扱石數
水戸市	一	八五〇	三	五五	一九	一、四六〇	二	一、四〇〇		
東茨城郡	一	二、三〇〇	三	一九〇	五	四、六七九				
西茨城郡		五三三	二	三五	八	二、〇九六	二	一、〇七〇		
那珂郡			八	二六七	三	一、一六六				
久慈郡	六	五、五五〇	三	一〇〇	三	二、三八六	一	五〇〇		
多賀郡	二	一、〇八〇			一	二〇〇				
鹿島郡	八	五〇、九三三	一	八七	三	一、〇三三	一	一五〇		
行方郡	七	九、六四〇			六	一、五九九				
新治郡	一	六、二九〇	三	二、八〇〇	六	六、五三三	九	一、九三三		
筑波郡	四	七、七七八	二	六七〇	九	五、六八四	三	七三〇		
眞壁郡	七	四、二五五	三	三、五五二	九	七、七四三				
結城郡	三	六〇、六九七	七	二、二八	二〇	八、二〇六	一	一、〇〇〇		
計	二四	二七、五八四	四三	三、三三〇	一九	二、九一九	四	四四〇		

繭及卵検査

本期ニ於ケル繭検査額ハ千二百四十九石九斗三升四合ニシテ其内種繭トシテ合格證明書ヲ付與セルモノ全部ヲ通シ人員三百六十二人ニ對シ六百六十三石八斗二升八合ナリトス今之レヲ前年度ニ比較スルトキハ人員ニ於テ三十二人種繭額ニ於テ四十三石九斗七升二合ヲ減セリ之レ風穴種及多化性ニ於テハ増加セリト雖夏秋蠶種ニ於テ著シク生産額ヲ減少シタルニ依ル

卵検査期ニ至リテハ出殻繭額六百五十九石九斗一升二合ニシテ種繭額ニ比シ十二石四斗一升六合ノ差ヲ生セルハ種繭検査後ニ於テ十一石九斗一升一合ハ種繭トシテ他縣ニ移出シ其ノ他ハ不得已事情ノ爲メ製造ヲ中止シ種繭ニ供用セサリシニ依ル

其蠶種製造額ニ至リテハ原種用種百六十五萬二千七百二十八蛾製糸用種五萬六千七百七十五枚ニシテ化蛾歩合ハ九割四分ニ居レリ之レヲ前年度蠶種製造額ニ對照シ製糸用種ニ於テ一萬一千二百八十六枚ノ減少ヲ爲セルハ遺憾ニ堪ヘザル所ナリト雖原種用種ニ於テ十九萬九千六百十二蛾ノ増加ヲ見タルハ斯業ノ爲メニ喜ブ可キ現象ナリトス其ノ郡市別ハ左ノ如シ

郡別	受		檢		計		查		卵		檢		百分率
	人員	口數	掃立蛾數	全蠶量	種繭	其他	均一類數	出殼繭	原種用	製糸用	化蛾率		
西茨城郡	1	1	1	4,300	1,400	1,000	3,400	1,400	1,900	1	1	96	
久慈郡	3	5	3	8,000	1,400	1,400	3,400	1,400	1,900	1	1	96	
多賀郡	1	2	1	1,000	1,000	1,000	3,000	1,000	4,000	1	1	96	
稻敷郡	1	1	1	8,000	1,000	1,000	3,000	1,000	4,000	1	1	96	
新治郡	1	1	1	8,000	650	1,400	3,000	1,000	4,000	1	1	95	
筑波郡	2	2	2	8,000	380	2,300	3,000	1,000	4,000	1	1	96	
結城郡	2	3	2	5,000	1,000	400	3,000	1,000	4,000	1	1	96	
猿島郡	2	2	1	5,000	1,000	6,500	3,000	1,000	4,000	1	1	96	
計	13	19	13	35,000	10,000	8,500	48,500	15,800	21,300	9	9	96	

二化性二化 (夏)

郡別	受		檢		計		查		卵		檢		百分率
	人員	口數	掃立蛾數	全蠶量	種繭	其他	均一類數	出殼繭	原種用	製糸用	化蛾率		
西茨城郡	1	1	1	4,300	1,400	1,000	3,400	1,400	1,900	1	1	96	
久慈郡	5	9	5	8,000	1,400	1,400	3,400	1,400	1,900	1	1	96	
多賀郡	2	2	2	1,000	1,000	1,000	3,000	1,000	4,000	1	1	96	
鹿島郡	1	1	1	8,000	1,000	1,000	3,000	1,000	4,000	1	1	96	
稻敷郡	4	6	4	17,000	2,700	7,000	23,700	8,700	30,400	4	4	95	
計	13	19	13	35,000	10,000	8,500	48,500	15,800	21,300	9	9	96	

二化性一化 (夏)

郡別	多化性三化				多化性二化				多化性一化			
	人員	口數	掃立蠅數	全蠅量	人員	口數	掃立蠅數	全蠅量	人員	口數	掃立蠅數	全蠅量
北相馬郡	二八	一〇	七	一	九	七	二	二	二〇	二	二	二
筑波郡	一〇	七	一	一	一八	一五	三	三	二五	二	一	六
稻敷郡	七	一	一	一	一五	一三	二	二	一八	一	一	一
計	一〇	七	一	一	三六	三〇	六	六	五〇	五	三	九
種繭	六、一六〇	三、八六六	二、〇九二	三、〇〇〇	四、三	三七五	四八	四、三〇九	三、〇〇〇	三、〇〇〇	三、〇〇〇	三、〇〇〇
其他	一、八六九	一、一八四	六五	七〇	三三八	二四九	八	一、〇五三	一、〇五三	一、〇五三	一、〇五三	一、〇五三
計	八、〇三九	五、〇五〇	二、七四七	三、〇〇〇	七六一	六二四	一三	一、〇六六	一、〇六六	一、〇六六	一、〇六六	一、〇六六
均一升平	三六一	三五七	三七五	三五〇	四三六	四三六	四一五	三六八	三六八	三六八	三六八	三六八
出殺繭	六、一六〇	三、七九八	二、一三三	三、〇〇〇	四三三	三七五	四八	四、三〇九	三、〇〇〇	三、〇〇〇	三、〇〇〇	三、〇〇〇
原種用	三、一四四	二、〇五八	九四四	六四	一七三	一五〇	三三	一、〇一一	一、〇一一	一、〇一一	一、〇一一	一、〇一一
製糸用	三	五	三	一	一	一	一	一	一	一	一	一
百分率	九六	九五	九八	九六	八三	七〇	九六	九八	九八	九八	九八	九八

三十三

郡別	二化性二化				二化性一化			
	人員	口數	掃立蠅數	全蠅量	人員	口數	掃立蠅數	全蠅量
北相馬郡	三	二	八	一	三	二	八	一
結城郡	二	一	一	一	二	一	一	一
眞壁郡	一	一	一	一	一	一	一	一
筑波郡	一	一	一	一	一	一	一	一
新治郡	一	一	一	一	一	一	一	一
計	三	二	八	一	三	二	八	一
種繭	三、〇三三	七、〇三三	二、六六六	三、〇三三	三、〇三三	七、〇三三	二、六六六	三、〇三三
其他	二、四六三	六、三九三	一、一三〇	二、四六三	二、四六三	六、三九三	一、一三〇	二、四六三
計	五、四九六	一三、四二六	三、七九六	五、四九六	五、四九六	一三、四二六	三、七九六	五、四九六
均一升平	三三九	二九八	三三三	三三九	三三九	二九八	三三三	三三九
出殺繭	三、〇三三	一、一三〇	一、〇四三	三、〇三三	三、〇三三	一、一三〇	一、〇四三	三、〇三三
原種用	二、三〇九	一、〇四三	一、〇三三	二、三〇九	二、三〇九	一、〇四三	一、〇三三	二、三〇九
製糸用	四、九六六	一、四七七	一、〇一〇	四、九六六	四、九六六	一、四七七	一、〇一〇	四、九六六
百分率	九六	九六	九六	九六	九六	九六	九六	九六

三十三

郡別	受		檢		繭		檢		卵		檢		査	
	人員	口數	掃立蛾數	全蠶量	種繭	其他	計	均一升平	出殼繭	原種用	製糸用	百分率	百分率	百分率
東茨城郡	一一	二二	一一,五〇〇	三,四〇〇	五,六〇〇	四,〇〇〇	六,〇〇〇	四〇〇	五,六〇〇	—	—	六二〇	—	八三
西茨城郡	一一	二二	七〇〇	三,三〇〇	二,七〇〇	三,五〇〇	三九四	二,七〇〇	—	—	四九	—	九七	
碓波郡	七	一八	二,一七二	五,七〇〇	六,七〇〇	九,一七五	三六一	六,五〇四	六三	—	八九五	—	九八	
眞壁郡	二	八	一,五五六	三,〇〇〇	四,五三六	五,八四七	三五六	四,九三六	三四	—	五八八	—	九五	
結城郡	一	一	一,八六	三,〇〇〇	二,一五〇	二,四七二	三八〇	一,五五	—	—	二二	—	九六	
北相馬郡	二	四	七〇	一,六六一	二,一四〇	二,四七二	三七〇	二,一四〇	—	—	三四	—	九七	
計	一六	四二	二〇,八二六	四八,四一三	六九,四三三	八七,五〇〇	三,七三三	六九,四三三	八三	—	一七,六四二	—	九三	

多化性四化

蛾検査

本年度ニ於ケル蛾検査申請人員ハ全部ヲ通シテ三百十一人原種枚數五萬八千九百九十七枚此蛾數百六十五

郡市別	受		檢		有		百分率
	人員	原種枚數	無毒蛾數	有毒蛾數	其他	計	
水戸市	一	二四〇	六,〇〇〇	六六五	五二	六,七三〇	九八

母蛾検査成績郡市別

一化性

萬一千九百十六蛾内無毒ナルモノ百二十七萬九千五百四十五蛾有毒ナルモノ三十四萬七千三百三十三蛾ニテ二萬五千二百三十八蛾ハ欠蛾ニ屬セリ而シテ其有毒百分率ハ二割一分三厘ニ當レリ今之ヲ卵検査當時ノ成績ニ比較シ原種枚數ニ於テ二十九枚ノ差ヲ生セシハ卵検査後ニ至リ母蛾ノ亡失其他ノ爲メ製糸用種ニ變更シタルニヨル更ニ前年ノ成績ニ對照シ人員ニ於テ八人ヲ減シタリト雖蛾數ニ於テ二十一萬八千四百二十八蛾ノ増加ヲ爲セリ之カ病毒蛾百分率ハ秋蚕種及多化性ニ於テ一分八厘ノ率ヲ低フセルモ他ハ總シテ其率ヲ高メ殊ニ風穴種ニ於テ七分三厘ノ率ヲ増シタルカ爲メ其病毒率ノ平均ニ於テ六分四厘ノ増加ヲ見タルハ甚タ遺憾ニ堪エサル所ナリトス之レカ原因ニ至リテハ多岐複雑ナルベシト雖蠶兒飼育中概シテ高温多濕ナリシカ爲メ病毒ノ繁殖ヲ來タシタルハ蓋シ其一因タルベシ故ニ當業者今後周到ナル注意ヲ以テ嚴重ナル消毒ヲ行ヒ之カ豫防ヲ講スルニアラスンバ年々病毒ヲ蔓延セシムルノ悲境ニ陥ルナキヲ保シ難シ豈ニ鑑ミサルヘケンヤ其詳細ハ左表ニ就キテ之レヲ見ルベシ

郡別	風穴種 (二化性)				計	有 毒 蛾 率
	人 員	原 種 枚 數	無 毒 蛾 數	有 毒 蛾 數		
新築郡	二	一、五七	三、三九七	一、〇七七	四、三九六	二四、六
筑波郡	三	一、三九三	三、九四七	三、四一七	三、九〇四	三三、四
結城郡	四	八、八八	一、五、九二四	八、七四三	三、四、八六四	二四、六
猿島郡	一	二、〇七	四〇、二五八	一、五、五七	五、四七六	三三、五
北相馬郡	三	六、九七	一、五〇、七七七	四、七七七	一、九、二三六	二五、八
計	一三	一、〇〇	一、五〇、七七七	三、一〇九	一、九、八〇八	三三、四
新築郡	二	二、四	二、五七	一、八三三	四、三九六	二四、六
筑波郡	三	二、四	四、一三	一、八三三	三、九〇四	三三、四
結城郡	三	二、四	四、一三	一、八三三	三、九〇四	三三、四
猿島郡	一	二、四	四、一三	一、八三三	三、九〇四	三三、四
北相馬郡	三	二、四	四、一三	一、八三三	三、九〇四	三三、四
計	一三	一、〇〇	一、五〇、七七七	三、一〇九	一、九、八〇八	三三、四

郡別	風穴種 (二化性)				計	有 毒 蛾 率
	人 員	原 種 枚 數	無 毒 蛾 數	有 毒 蛾 數		
東茨城郡	一	一、〇九	一、七、六八	一、三、三六	三、〇、三三	四、七
久慈郡	一	一、二四	一、七、六八	一、三、三六	三、〇、三三	四、七
多賀郡	一	一、二四	一、七、六八	一、三、三六	三、〇、三三	四、七
鹿島郡	八	八、八三	三、五、五九五	一、五、六六	三、四、七、四	六、五
行方郡	七	一、六四五	三、八、三三	七、一四七	四、六、〇六	二、七
新治郡	三	二、八六〇	一、七、五三	一、七、〇四	八、〇、八〇	二、五
筑波郡	二	二、三三五	一、七、五三	一、六、五三	三、四、五、八〇	四、七
結城郡	六	四、〇五六	九〇、八三七	二、九、四一	一、三、六、三三	一九、五
猿島郡	二	一、三三五	五、五七七	三、一、七三	八、七、九七六	五、三
北相馬郡	三	四、八三三	一〇〇、一七〇	三、一、七三	一、三、五、〇四四	三、四
計	九	六、五八六	一、七、六八	一、三、三六	一、九、八、〇、四四	三、九、〇
東茨城郡	一	一、〇九	一、七、六八	一、三、三六	三、〇、三三	四、七
久慈郡	一	一、二四	一、七、六八	一、三、三六	三、〇、三三	四、七
多賀郡	一	一、二四	一、七、六八	一、三、三六	三、〇、三三	四、七
鹿島郡	八	八、八三	三、五、五九五	一、五、六六	三、四、七、四	六、五
行方郡	七	一、六四五	三、八、三三	七、一四七	四、六、〇六	二、七
新治郡	三	二、八六〇	一、七、五三	一、七、〇四	八、〇、八〇	二、五
筑波郡	二	二、三三五	一、七、五三	一、六、五三	三、四、五、八〇	四、七
結城郡	六	四、〇五六	九〇、八三七	二、九、四一	一、三、六、三三	一九、五
猿島郡	二	一、三三五	五、五七七	三、一、七三	八、七、九七六	五、三
北相馬郡	三	四、八三三	一〇〇、一七〇	三、一、七三	一、三、五、〇四四	三、四
計	九	六、五八六	一、七、六八	一、三、三六	一、九、八、〇、四四	三、九、〇

郡別	二化性一化 (秋)				計	有 毒 率
	人 員	原 種 枚 數	無 毒 蛾 數	有 毒 蛾 數		
西茨城郡	一人	一九枚	五二	一三	五三	一〇
久慈郡	三	四	一三	一	一三	九
多賀郡	一	四	七	一	一二	二
稻敷郡	一	三	五〇	八	六四	〇
新治郡	一	一	四	二	六	〇
筑波郡	一九	七	一〇	一	一八	九
眞壁郡	一	三〇	七	四	五〇	八
結城郡	五	八	三	三	一四	六
北相馬郡	二	五〇	二七	一〇	四四	六
計	二八	一〇三	二七四	一〇七	一四〇	七

郡別	二化性一化 (夏)				計	有 毒 率
	人 員	原 種 枚 數	無 毒 蛾 數	有 毒 蛾 數		
西茨城郡	一人	五枚	二六	一	二七	一〇
久慈郡	五	三	八七	六	九四	九
多賀郡	一	三	二	二	六	三
鹿島郡	一	二	三三	一	三六	〇
新治郡	一	四	一〇	一	一六	〇
筑波郡	三	四	一〇九	一七	一三〇	〇
眞壁郡	一	五	一三	一	一九	〇
結城郡	二	三	一五	一	二一	四
猿島郡	三	三	三三	二	三九	一
計	二二	三三	六〇六	二四	六四六	三

計	三	四	八〇〇	一	一	八〇〇	三	四	八〇〇	一	一	八〇〇
---	---	---	-----	---	---	-----	---	---	-----	---	---	-----

二化性二化 (秋益)

郡別	人員	口數	全部	譲	受	人員	口數	全部	譲	受
筑波郡	一	一	一七〇	一	一	三	三	一七〇	一	一
計	一	一	一七〇	一	一	三	三	一七〇	一	一

多化性二化

郡別	人員	口數	全部	譲	受	人員	口數	全部	譲	受
筑波郡	一	一	一七〇	一	一	一	一	一七〇	一	一
北相馬郡	一	一	一七〇	一	一	一	一	一七〇	一	一
計	二	二	一七〇	二	二	二	二	一七〇	二	二

多化性三化

郡別	人員	口數	全部	譲	受	人員	口數	全部	譲	受
北相馬郡	二	二	二、〇〇〇	一	一	三	三	二、〇〇〇	一	一
計	二	二	二、〇〇〇	一	一	三	三	二、〇〇〇	一	一

種蘭ノ變更

化性別	郡	町	村	人員	口數	全部	譲	受	人員	口數	全部	譲	受
一化性	真壁郡	大寶村	大寶村	一	一	一	一	一	一	一	一	一	一
二化性	筑波郡	田水村	田水村	一	一	一	一	一	一	一	一	一	一
多化性	稻敷郡	生板村	生板村	三	三	三	三	三	三	三	三	三	三
計				三	三	三	三	三	三	三	三	三	三

蠶種製造者一人別表ハ別冊ニアリ

自家用蠶種檢查成績

自家用蠶種検査

本縣ニ於テハ一昨四十年三月縣令第十四號ヲ以テ新ニ自家用蠶種取締規則ヲ發布シ四十年年度ヨリ之ヲ實施シタリシモ未タ普ク當業者ノ知ル所トナラザリシヲ以テ之カ製造ノ届出ヲナセシモノ甚タ少キ爲全年度ニ於テハ其成績ヲ編マサリシカ四十一年度ニ於テハ之カ届出ヲ爲セシモノ縣下ヲ通シ九十三人ノ多キニ至リ其種繭石數ノ如キモ七石五斗壹升九合ニ上レリ而シテ其製産額ハ框付千九百六十枚平付貳百五十三枚ニシテ其框付蠶種ノ母蛾検査成績ハ無毒ナルモノ三萬七千七百五十壹蛾有毒ナルモノ壹萬六千三百十七蛾欠蛾ニ屬スルモノ八百十二ニシテ合計五萬四千八百八十蛾ナリトス平付蠶種ニアリテハ二百五十三枚中合格百六十七枚不合格八十六枚ヲ出セリ

今之カ有毒百分率ヲ示サハ母蛾ニ於テハ三割強ニシテ平付ハ三割四分ニ當レリ其詳細左表ノ如シ

自家用蠶種製造高及検査成績郡市別

一 化 性

郡市別	人員	口數	種繭		蠶種製造高		母蛾検査			有毒蛾		
			石數	繭數	框製	平付	無毒	有毒	其他	計	百分率	合格數
水戸市	一	一	〇	〇	三	一	二	七	一	八	六	一
東茨城郡	一	二	〇	〇	六	六	三	四	三	一六	三六	二

郡市別	人員	口數	種 類	種 數	蠶種製造高		母 無毒	蛾 有毒	檢 其他	查 計	有 毒蛾 百分率	平付検査	
					框 製	平 付						合格數	不合格數
西次城郡	二	二	種	一〇〇	三	二	無	無	無	二	二	二	二
那珂郡	二	二	種	一〇〇	三	二	無	無	無	二	二	二	二
鹿島郡	二	二	種	一〇〇	三	二	無	無	無	二	二	二	二
行方郡	二	二	種	一〇〇	三	二	無	無	無	二	二	二	二
稻敷郡	二	二	種	一〇〇	三	二	無	無	無	二	二	二	二
新治郡	二	二	種	一〇〇	三	二	無	無	無	二	二	二	二
筑波郡	二	二	種	一〇〇	三	二	無	無	無	二	二	二	二
眞壁郡	二	二	種	一〇〇	三	二	無	無	無	二	二	二	二
結城郡	二	二	種	一〇〇	三	二	無	無	無	二	二	二	二
北相馬郡	二	二	種	一〇〇	三	二	無	無	無	二	二	二	二
計	二	二	種	一〇〇	三	二	無	無	無	二	二	二	二

風穴種 (二化性)

郡市別	人員	口數	種 類	種 數	蠶種製造高		母 無毒	蛾 有毒	檢 其他	查 計	有 毒蛾 百分率	平付検査	
					框 製	平 付						合格數	不合格數
新治郡	二	二	種	一〇〇	三	二	無	無	無	二	二	二	二
計	二	二	種	一〇〇	三	二	無	無	無	二	二	二	二

風穴種 (二化性)

郡別	人員	口數	種 類	種 數	蠶種製造高		母 無毒	蛾 有毒	檢 其他	查 計	有 毒蛾 百分率	平付検査	
					框 製	平 付						合格數	不合格數
新治郡	二	二	種	一〇〇	三	二	無	無	無	二	二	二	二
結城郡	二	二	種	一〇〇	三	二	無	無	無	二	二	二	二
計	二	二	種	一〇〇	三	二	無	無	無	二	二	二	二

二化性二化 (秋)

郡別	人員	口數	種 類	種 數	蠶種製造高		母 無毒	蛾 有毒	檢 其他	查 計	有 毒蛾 百分率	平付検査	
					框 製	平 付						合格數	不合格數
稻敷郡	二	二	種	一〇〇	三	二	無	無	無	二	二	二	二
筑波郡	二	二	種	一〇〇	三	二	無	無	無	二	二	二	二
結城郡	二	二	種	一〇〇	三	二	無	無	無	二	二	二	二
計	二	二	種	一〇〇	三	二	無	無	無	二	二	二	二

蠶病豫防講習會

蠶病豫防講習會

本縣ニ於テハ蠶病豫防ノ普及ヲ圖ラン爲之ニ關スル學理及技術ヲ一般營業者ニ授ケントシ本年度ニ於テ新ニ蠶病豫防講習會規程ヲ制定シ管内ヨリ講習生四十名ヲ限リ募集シ壹月十日ヲ以テ縣廳所在地ニ之カ講習ヲ開始シ二月廿八日ヲ以テ之ヲ終フ其講習規程并ニ擔任講師、講習生氏名等左ノ如シ

茨城縣蠶病豫防講習會規程左ノ通相定ム

明治四十一年十二月三日

茨城縣知事 坂 仲 輔

茨城縣蠶病豫防講習會規程

第一條 蠶病豫防ニ關スル學理及技術ヲ講習スル爲メ毎年蠶病豫防講習會ヲ開ク

第二條 講習期間ハ五十日以内トシ其ノ開閉期日、位置及講習生ノ募集ニ關シテハ毎回告示ヲ以テ之ヲ定ム

第三條 講習科目左ノ如シ

蠶病論、蠶體生理論、蠶種製造論、蠶病豫防法講義、蠶病消毒論及實習、顯微鏡使用法及實習

第四條 講習會長ハ蠶病豫防事務所長講師ハ蠶病豫防吏員ヲ以テ之ニ充ツ

第五條 講習生ハ左ノ各號ニ該當スル者ナルヲ要ス

一 年齡滿二十歲以上ノ男子ニシテ本縣内ニ在籍在住ノ者

- 二 高等小學卒業生若クハ之ト同等以上ノ學力アル者
- 三 養蠶ニ從事シタルコトアル者
- 第六條 入會志願者ハ第一號様式ノ願書ニ第二號様式ノ履歷書ヲ添ヘ出願スヘシ
- 第七條 講習生ノ定員ハ毎回四十名以内トス志願者ノ數前項ノ定員ヲ超過スルトキハ願書到達ノ順序ニ依リ入會ヲ許可ス
- 第八條 講習ニ關スル各自ノ費用ハ講習生ノ自辨トス 但シ授業料ヲ徴收セス
- 第九條 講習ノ爲メ貸與シタル顯微鏡其ノ他ノ物品ヲ毀損シタルトキハ其代金ヲ辨償セシムルコトアルヘシ
- 第十條 講習ヲ終リタルトキハ試験ヲ行ヒ及第者ニハ第三號様式ノ修得證書ヲ授與ス
- 第十一條 講習生ニシテ講師ノ指揮命令ニ從ハス其ノ他不都合ノ行爲アリト認ムルモノハ退會ヲ命スルコトアルヘシ

第一號様式

願書

自分儀第(何)回茨城縣蠶病豫防講習會ニ入會志願ニ付御許可相成度別紙履歷書相添此段相願候也

年 月 日

氏 名 印

原籍地 何郡何町村大字何何番地
 現住地 何郡何町村大字何何番地

知事宛

第二號様式

履歷書

氏 名
生 年 月 日

學業

一何年何月何日何學校ニ入り何年何月何日卒業若クハ何所何某ニ就キ何學科ヲ修得セシノ類

任 免

一何年何月何日何官廳ニ於テ何拜命何年何月何日辭職ノ類

賞 罰

一何年何月何日何ノ件ニ付受賞若クハ受罰ノ類

年 月 日

右

第三號様式

修得證書

原籍地

氏名
氏名
氏名

本縣蠶病豫防講習會規程ノ講習科目ヲ修得セシコトヲ證明ス

第何回茨城縣蠶病豫防講習會長

官氏名印

前記ノ證明ニ依リ此ノ證書ヲ授與ス

年月日

知事

蠶病豫防講習會各擔任講師

受持科目	職名	氏名
蠶体生理論	蠶病豫防吏員	大島金松
蠶病豫防法講義		袖山累太郎
蠶種製造論		川崎清平
蠶病消毒論并實習及顯微鏡使用實習		淺野辰吉
蠶体病理論并顯微鏡使用實習		大住仁三郎
顯微鏡使用法及實習		關澤藤市郎

蠶病豫防講習生

蠶病豫防講習生ノ應募者四十名中病氣其他ノ爲中途退會ノモノアリシヲ以テ修得證書ヲ授與セシモノハ左ノ三十八名ナリトス

住所	氏名	住所	氏名
行方郡潮來町	堀井佐助	筑波郡作岡村大字作谷	淺野政太郎
筑波郡久賀村大字彌左衛門新田	坂入勇	結城郡結城町大字結城	大熊豊藏
結城郡豊加美村大字加養	國府田新平	新治郡上天津村大字田	石神國通

14.2
130

明治四十二年七月十六日印刷
 明治四十二年七月十九日發行

茨城縣蠶病豫防事務所

茨城縣水戸市常磐神崎六十五番地

印刷者 吉田政男

印刷所 積善堂加納印刷所

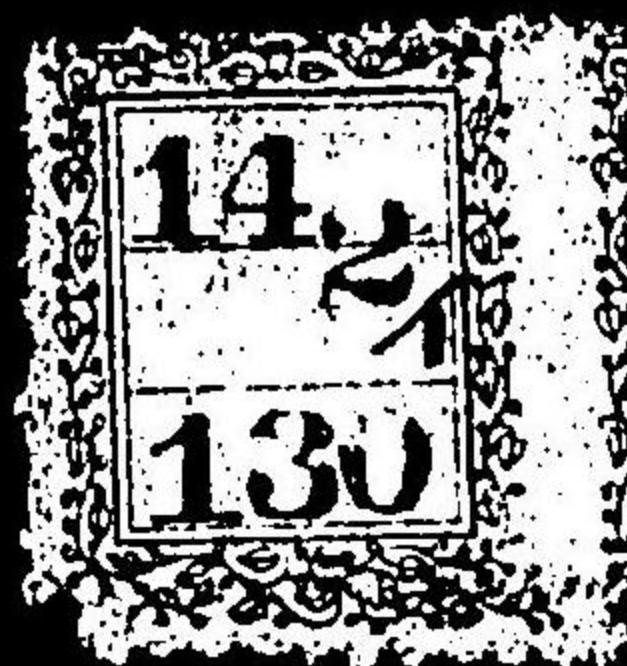
茨城縣水戸市上市泉町八十一番地

眞壁郡關本町大字關本肥土
 新治郡斗利出村大字高岡
 筑波郡吉沼村大字吉沼
 久慈郡世矢村大字小目
 多賀郡國分村大字大久保
 稻敷郡與野村大字井岡
 結城郡豐田村大字館方
 猿島郡香掛村大字香掛
 那珂郡平磯町
 多賀郡國分村大字大久保
 那珂郡國田村大字下國井
 那珂郡菅谷村
 那珂郡野口村大字野口
 結城郡絹川村大字久保田
 東茨城郡小松村大字上入野
 眞壁郡關本町大字關本中

田崎國藏
 櫻井久次郎
 杉山善助
 會澤廣次
 山内昌太郎
 山岡幸助
 猪瀬孫次郎
 木村庫
 磯崎茂三郎
 和田勝藏
 渡邊幸次郎
 横須賀倉之助
 皆川廣一
 宮田丈夫
 綿引堯
 大和田茂平

那珂郡石神村大字竹瓦
 東茨城郡山根村大字成澤
 筑波郡久賀村大字根新田
 眞壁郡關本町大字關本肥土
 行方郡八代村大字島須
 新治郡戀瀨村
 那珂郡木崎村大字北酒出
 西茨城郡宍戸町大字平町
 久慈郡西小澤村大字内田
 東茨城郡川根村大字野會
 筑波郡久賀村大字彌左衛門新田
 東茨城郡常磐村
 眞壁郡五所村大字山崎
 那珂郡中野村大字中根
 水戸市上市馬口勞町

朝日與四郎
 藺部幸之助
 飯島保
 植木國一
 石井竹雄
 高野源三郎
 勝山四郎
 川上源次郎
 六崎一郎
 鈴木藤市
 柳田芳松
 川合泉
 野口廣雄
 安源藏
 阿部新太郎



NO.

PATENTED NO. 119016

"F-M"

PAMPHLET BINDERS

are carried in stock in the following sizes

Catalog No.	High	Wide	Thick
851(菊倍)	30. cm. x	22.5cm. x	1cm.
852(四六倍)	26. " x	18.5 " x	1 "
853(菊)	22.5 " x	15. " x	1 "
854(四六)	18.5 " x	12.5 " x	1 "
855(特)	24. " x	15. " x	1 "

Special sizes are made to order

LIBRARY SUPPLIES IN ALL KINDS

F. MAMIYA & CO.

OSAKA-TOKYO-FUKUOKA

