

辛亥初版

天津指南

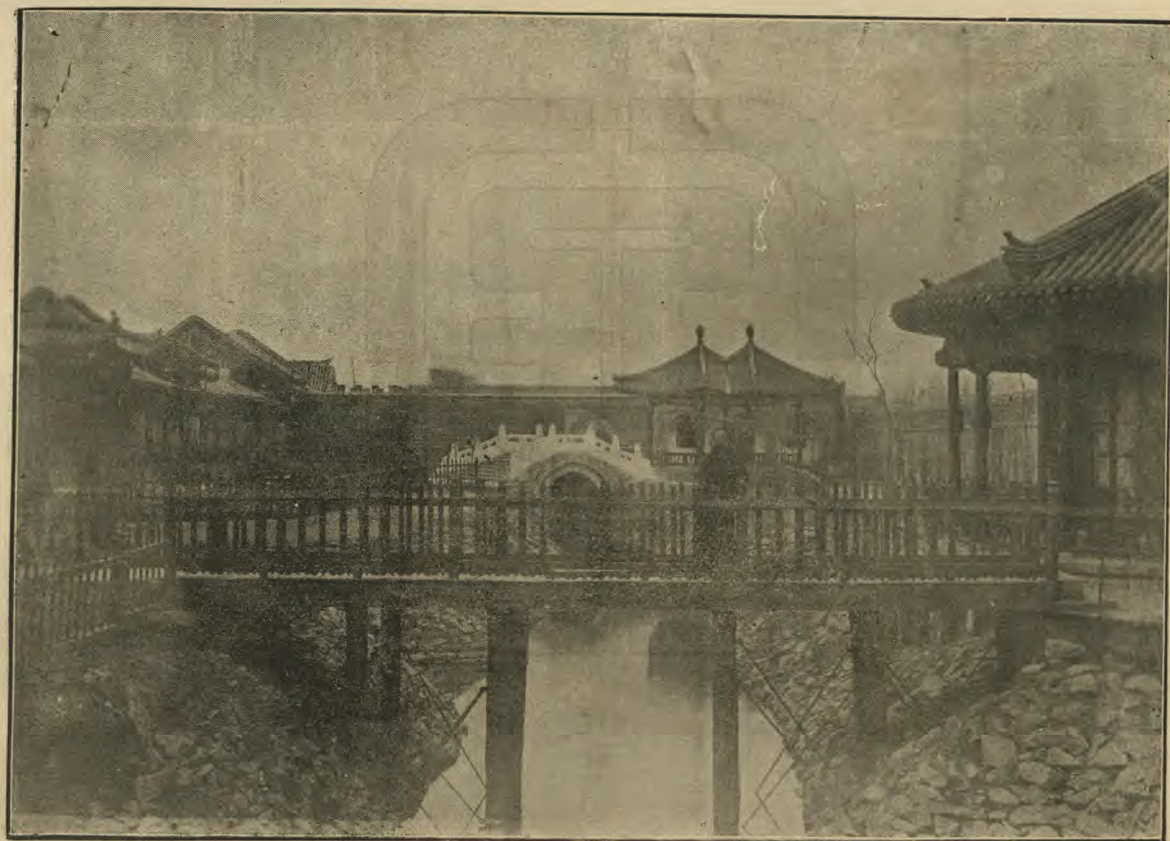
石小川編輯



像肖川小石者輯編



李 文 忠 公 祠 第 一 圖



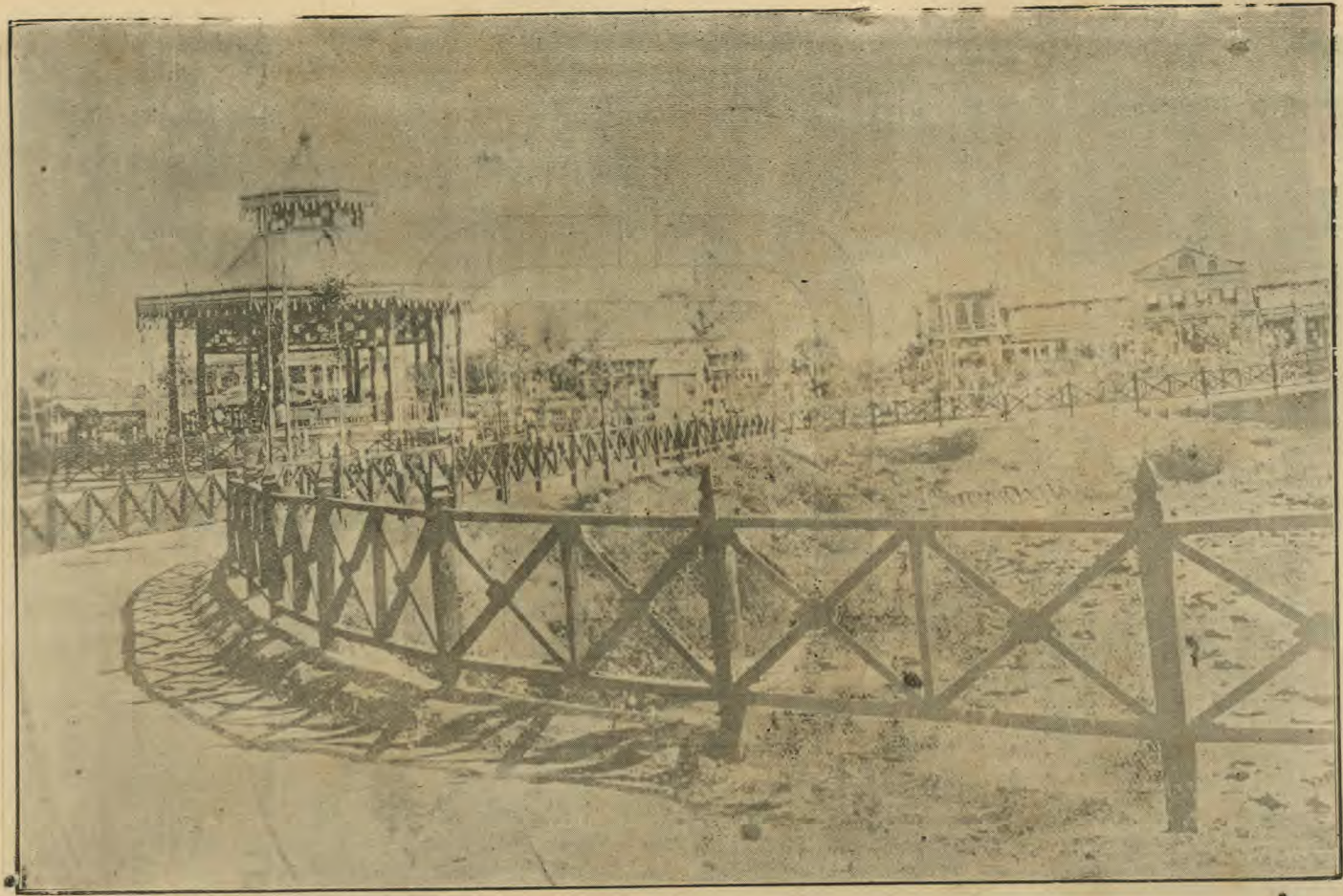
李 公 祠 第 二 圖



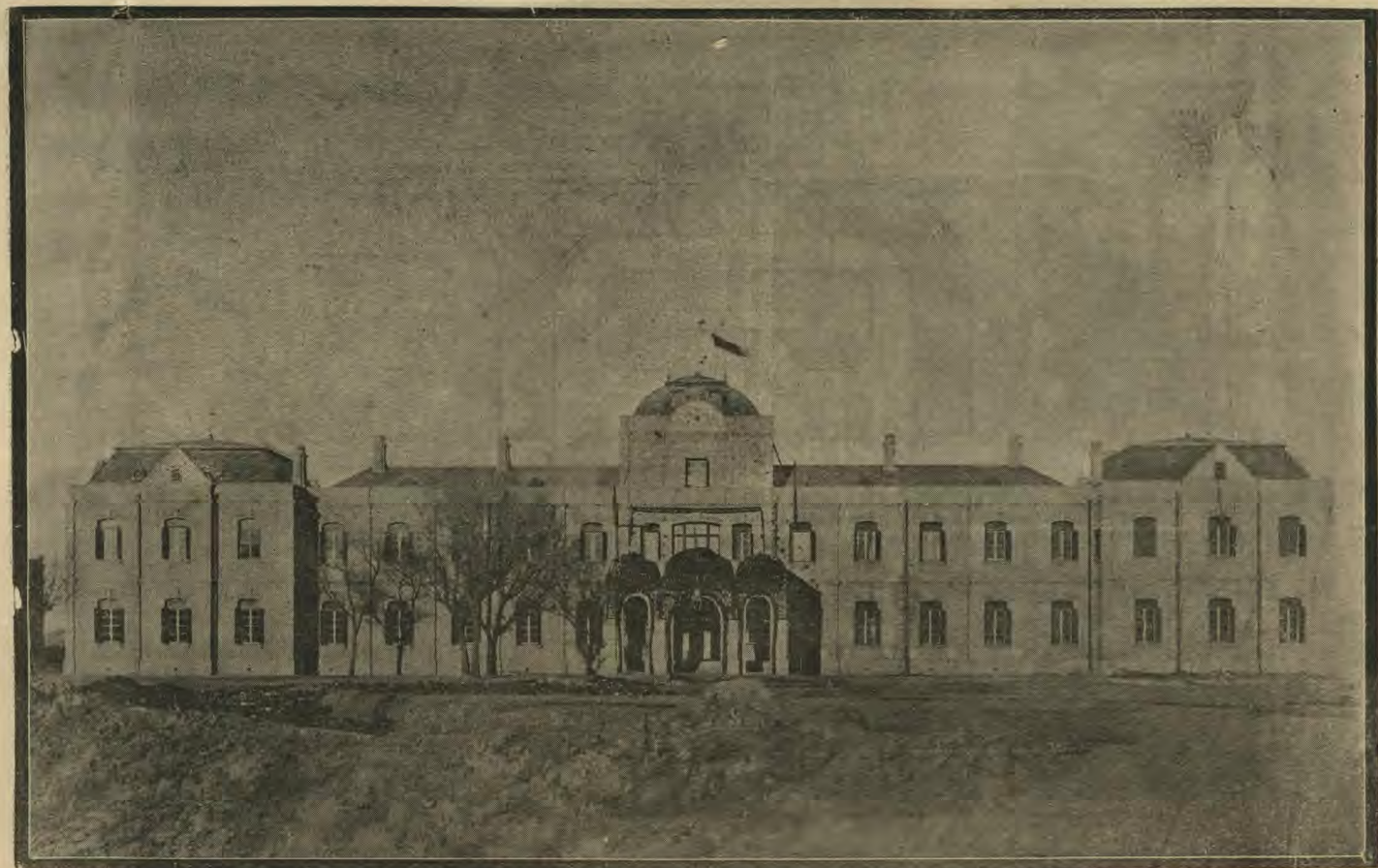
天津公園第一圖



天 津 公 園 第 二 圖



天 津 公 園 第 三 圖



直隸學務公所前面圖



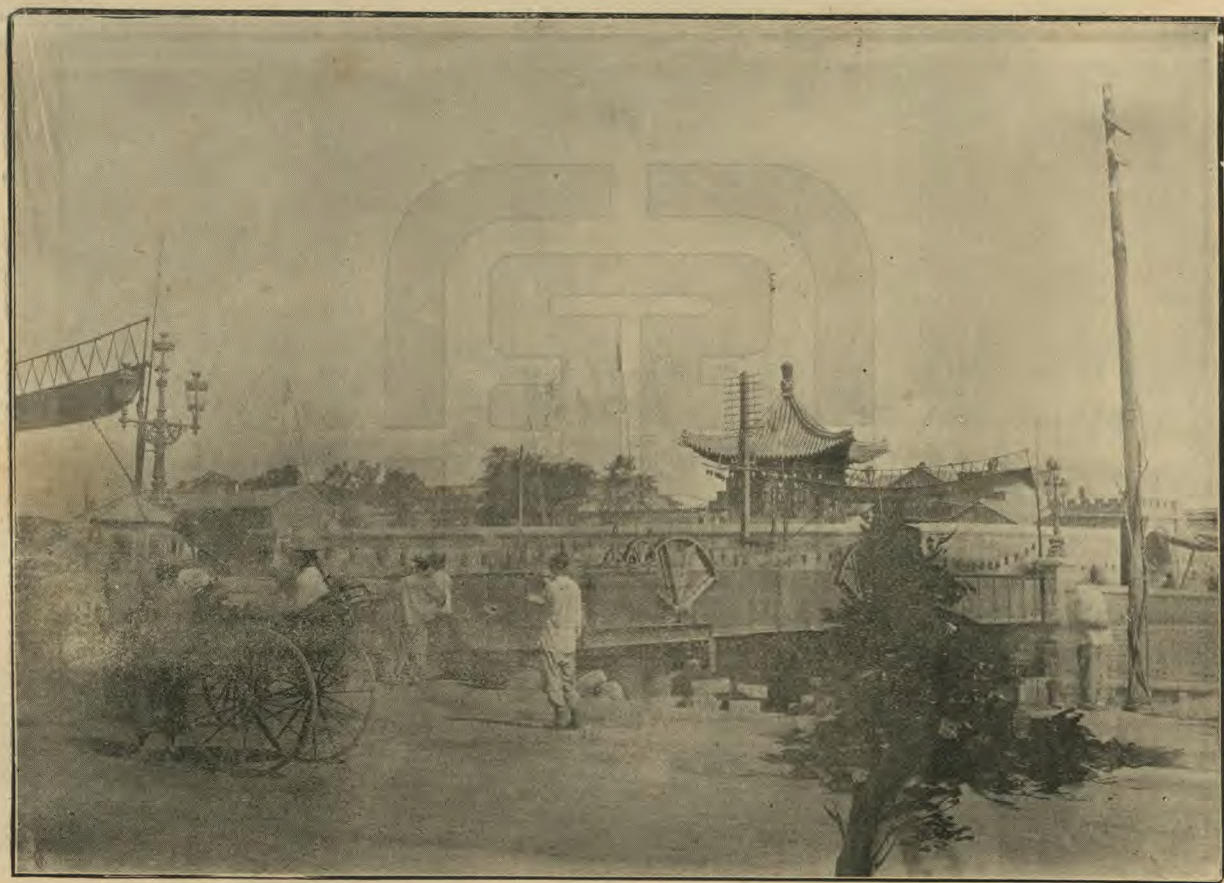
天津教育育品參觀室



北 洋 造 幣 分 廠 圖



天 津 金 鋼 橋 圖



天 津 金 華 橋 圖



圖 橋 虹 津 天



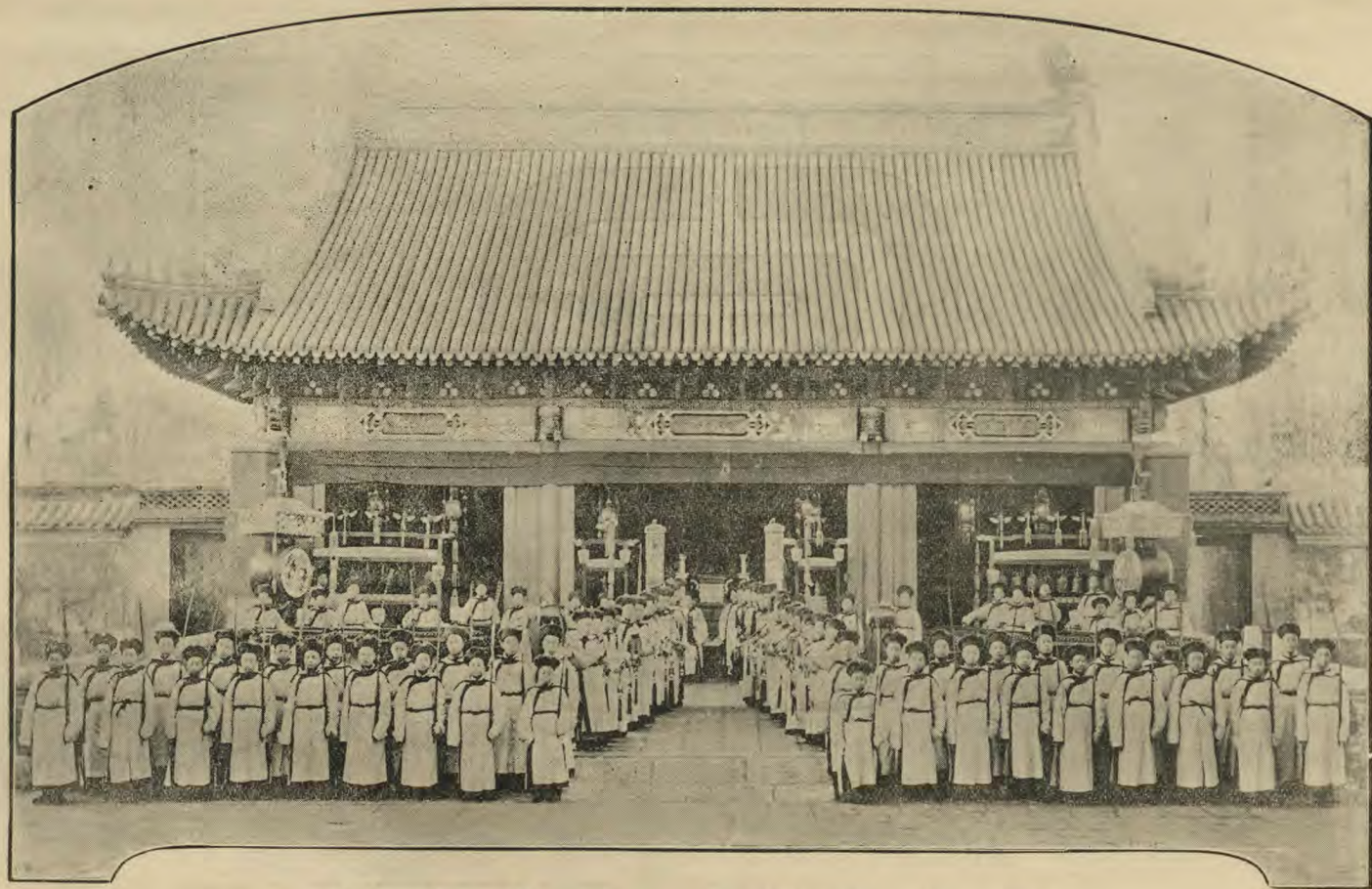
天津戈登堂花園圖



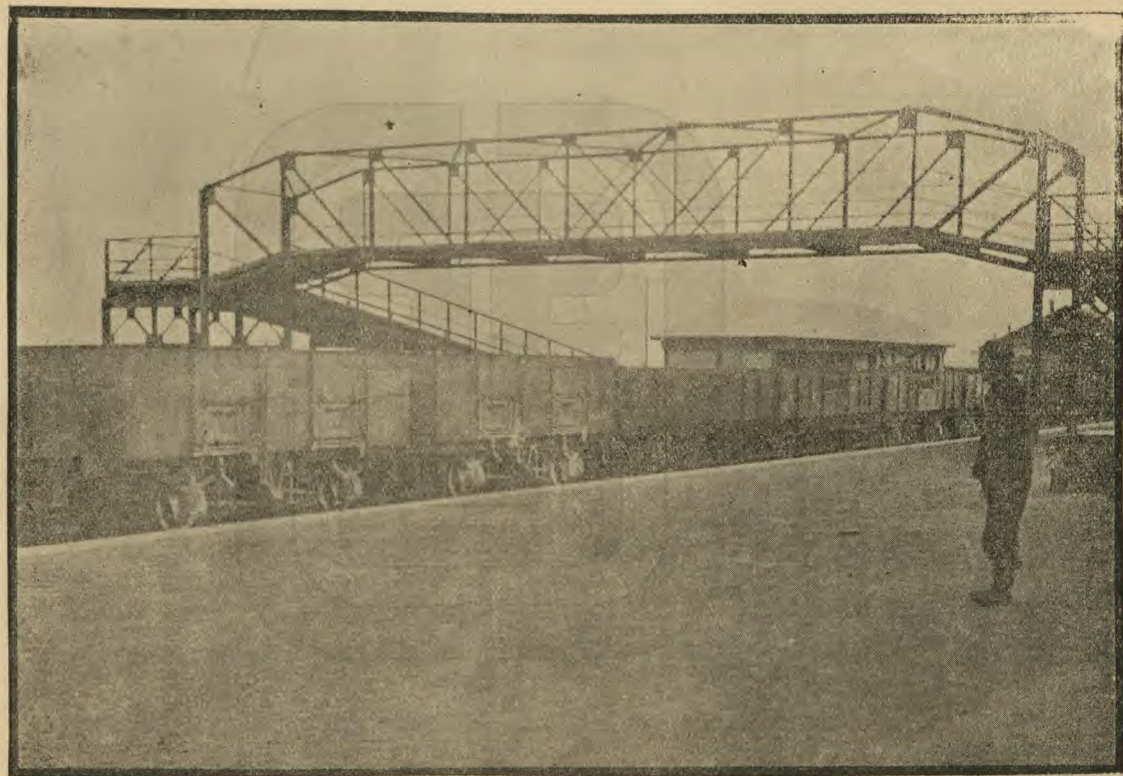
天 津 萬 壽 宮 圖



直隸警務公所前面圖



天 津 文 廟 丁 祭 樂 舞 圖



天津京奉路老車站圖



內閣總理事大臣袁宮保肖像



北洋大臣陳制軍肖像

凡例

一本編宗旨。爲便利旅客起見。全書共分八卷。凡游人應知之事。無不詳細備載。
一輪船火車價目。及開行時刻。均據現行者登錄。此後如有變更。當俟再版更正。
一官廨局所學堂會社各種章程。及租界內一切法令。亦係旅客所應知者。悉行登載。
一各大商店工廠。無不詳爲記載。惟下等舖戶。則擇其較著者登記數家。其住址及電話號數。皆據最近之調查列入。出書後如有遷移或與書中不符者。尙希 閱者賜知。以便再版更正。

一娛樂之事。亦係旅客所應知。故詳紀之。

一本編調查時。雖力求詳細。然出版之初。難免無遺漏錯訛之處。尙祈 閱者原諒。

一文明書局及北洋官報局所繪天津全埠地圖。較爲詳密。現已付印。可參閱之。

一本編中所有變遷之處。當陸續調查。再版修改。應增應減。應詳應略。務期日臻完善。以饜閱者之目。

辛亥十月初版

編者識

天津指南 凡例

序

天津爲京師南北往來首站華洋通商鉅埠水陸名區舟車輻輳或因從公或資遊覽肩摩轂擊觀光上國約月以數萬計惟經庚子兵燹風氣更一變爲繁華靡麗之邦豈天將使烽煙蕩靖以大啟其文明然山程水驛趨向各殊不有指南以立之標準恐於行旅過客囿於聞見仍不免於罔知所措於以博採兼收各分門類包括靡遺凡數閱月編輯成書俾閱者一展卷歷歷如在目前然後歎文人才士之筆足以洩造化自然之妙固不待入境問禁入國問俗夫乃知天之將有造於是邦茲

天津指南序

以天津指南標題良有以也是歲適予小住津門客窗多暇友人石君小川嘗携斯冊底草見示囑爲商確釐訂付梓藉供衆覽故於其疆圉之名字山川之形勢暨人民風俗羣生草木之繁廡又無不稽之於典籍而徵之於閱歷將見冒霏霏雨雪而往望依依楊柳而來從知洛陽紙貴品題獨冠三津好將文采風流聲價更增十倍也僕愧不文忝共纂修或稍爲潤色其大略而已爰不揣固陋并敘數語以歸之耑

宣統辛亥秋九月

梁溪華桂序於津門客舍

津邑瀕海本不甚著自闢爲商埠總督自保定移駐於此遂一躍而爲北洋之中心人文薈萃貿易繁興遂於政治上商務上均佔重要之位置以故熙來攘往者奚啻日以萬計其蒞津也類皆小作勾留但入境問禁入國問俗苦於無從摸索人皆坐是愁嘆余友石君竭數月之力成天津指南一書調查確實門類精詳而文筆之清暢簡潔亦雅足以副之游津者手此一編則於津埠大勢有同指上螺紋矣吾知此書一出定當不脛而馳風行海內也用是樂爲之序

歲在辛亥十月朔 蔭狐董川代序於津沽客次

天津指南 總目

圖畫

- 編輯者石小川肖像
- 李公祠第一圖
- 李公祠第二圖
- 天津公園第一圖
- 天津公園第二圖
- 天津公園第三圖
- 直省學務公所前面圖
- 天津教育品參觀室圖
- 北洋造幣分廠圖
- 天津金鋼橋圖
- 天津金華橋圖
- 天津紅橋圖
- 天津戈登堂花園圖
- 天津回教禮拜寺圖
- 直省警務公所前面圖
- 天津文廟丁祭樂舞圖
- 天津京奉老車站圖
- 內閣總理大臣袁宮保像

天津指南 目錄

- 軍政類
- 實業類
- 路政類
- 郵政類
- 外國官廨局所
- 官廨
- 局所
- 本國法令
- 直隸省各級審判檢察廳暫行章程
- 直隸省各級審判廳辦事規則
- 直隸省各級檢察廳辦事規則
- 大清違警律
- 取締電車合同
- 管理道路規則
- 警務公所稟定違警罪目
- 取締棧店規則
- 稽查人力車廠規則
- 樂戶規則
- 管理東洋車
- 教育類
- 警務類
- 礦政類
- 捐稅類
- 財政類
- 衛生類
- 電政類
- 局所類

北洋大臣陳制軍像

卷一 總綱

- 甲 位置
- 乙 境界
- 丙 區域
- 一 華界
- 二 租界
 - 東區 南區 中區 北區 西區
 - 日本租界 奧國租界 義國租界
 - 俄國租界 法國租界 英國租界
 - 德國租界 比國租界 美國租界
 - 天津華界戶數調查表
 - 天津華界戶數調查表
 - 天津租界戶數調查表
 - 天津租界戶數調查表
 - 天津租界口數調查表

卷二 地方行政

- 甲 本國官廨局所
- 一 官廨
- 二 局所
- 十二 管理戲園及各游覽所規則
- 十三 保護及強制管理人民規則
- 十四 天津工程局章程
- 十五 天津衛生總局現行章程
- 丁 租界法令
- 一 英國租界現行規則
- 二 俄國租界現行法律
- 三 日本租界章程
- 戊 稅捐章程
- 附各種捐照式
- 卷三 公共事業
- 甲 學堂
- 一 大學堂
- 二 高等學堂
- 三 中等學堂
- 四 小學堂(附蒙養院)
- 五 女學堂
- 六 各項學堂
- 乙 書報閱覽處
- 一 天津圖書館

天津指南 目錄

- 二 閱報社
- 丙 會館
- 丁 醫院
- 戊 慈善事業
- 試辦天津濟良所章程
- 己 公會

卷四 交通

- 甲 水路
 - 一 乘船須知
 - 二 輪船碼頭表
 - 三 輪船局住址表
 - 四 沿海船價表
- 乙 陸路
 - 一 鐵路大略

- 二 鐵路車站表
- 三 各鐵路局地址表
- 四 京奉鐵路載運貨物規章
- 五 京奉鐵路乘坐火車並寄帶行李包件銀兩車馬騾規章 附帶車輪靈樞牲畜雀鳥等件價章 附屬裝運銀元寶錠鈔票價章 租賃花車價章
- 六 特開專車章程
- 七 北京天津山海關新民府直隸南滿路客票公同價目表
- 八 天津直達京漢鐵路載客運貨公同車價表
- 九 各種運貨價目表
- 十 中國津浦鐵路頭等貨物運價表
- 十一 中國津浦鐵路火車時刻里數價目表
- 十二 中國津浦鐵路火車時刻里數價目表
- 十三 電車
- 十四 汽車

- 十五 馬車
- 十六 東洋車
- 十七 地扒子車
- 丙 通信
 - 一 本國郵政寄費表
 - 二 各國駐華郵政寄費表
 - 三 電報
 - 四 無線電報
 - 五 電話

卷五 食宿游覽

- 甲 客棧
 - 一 中國客棧
 - 二 西洋客棧
 - 三 日本客棧
- 乙 飲食店
 - 一 酒飯店
 - 二 番菜館(附日本飯店)
 - 三 茶樓 茶館
 - 四 飯館

- 丙 衛生
 - 一 澡塘
 - 二 整容理髮店
 - 三 洗衣房
 - 四 成衣局(附洋衣服店)
 - 五 修脚
- 丁 園林
- 戊 戲園

- 己 妓館
 - 一 頭等妓院
 - 二 二等妓院
 - 三 三等妓院
 - 四 鹹水妹
 - 五 日本藝妓
 - 六 半掩門
- 一 中國戲園
- 二 外國馬戲
- 三 茶園(又名落子館亦名書館)
- 四 花茶館
- 五 電影

花界特別用語

庚 球房

辛 賽馬場

卷六 實業

甲 農業

一 墾牧

二 漁業

三 商務

乙 工廠

一 造幣廠

二 銅鐵工廠

三 製皮廠

四 織布廠

五 印刷局

六 教育製品廠

七 造胰公司

八 各種工廠

丙 金融機關

一 銀行

二 匯票莊

天津指南 目錄

十八 海貨店

十九 華洋酒店

二十 茶食店

二十一 茶葉店

二十二 藥房及藥舖

二十三 煤炭廠

二十四 火柴公司

二十五 煙捲公司

二十六 木器廠

二十七 銀樓

二十八 磁器店

二十九 磚瓦窰及灰店

三十 鏡子玻璃店

三十一 顏料舖

三十二 油漆作坊

三十三 照像館

三十四 電燈公司及電氣行

三十五 洋商

戊 各種雜業

一 當舖

二 報關行

三 銀號

四 錢舖

五 金店

丁 各項商店

一 綢緞莊

二 布莊

三 皮革店

四 皮貨舖

五 衣莊(軍衣莊新衣莊)

六 靴帽舖

七 書坊

八 紙店

九 南紙局

十 筆墨店

十一 古玩舖

十二 鐘表舖

十三 眼鏡店

十四 華粧品舖

十五 洋廣貨舖

十六 雜貨店

十七 糧行及斗店

三

三 起卸行

五 轉運公司

七 煤行

九 拍賣行

十 保險公司(附章程)

十一 股票公司

十二 地皮公司

四 脚行

六 寫票行

八 跑合

卷七 雜錄

甲 寺觀教堂

一 禪宇 二 禮拜寺 三 教堂

乙 報章

一 日報 二 雜誌

丙 醫生

一 華醫 二 西醫

三 日本醫生 四 歐美醫生

丁 律師

戊 書畫家

卷八 京保指南

京保大略

天津指南卷一 總綱

甲 位置

天津郡城位於北京東南。距都門二百四十里。當白河衆水之匯。爲海外輪舶入京門戶。其位置在北緯三十九度零九分。東經一百一十七度十五分。正溫帶適中之地也。

乙 境界

天津縣疆域東濱渤海。西界香河。南與靜海滄州爲鄰。北接寶坻寧河二縣。東西廣七十餘里。南北長百二十里。面積方里。亦郡縣中之較鉅者也。

丙 區域

天津本市面積約有五萬二千方畝。人口六十萬數有奇。茲按華洋區域。分別紀錄於左。

一 華界

天津市華界內。官府爲便宜行政上。分爲東西南北中五區。就中以東中兩區最稱繁盛。北區次之。南區又次之。至西區則人煙稀少。村落荒涼。無復可紀之事矣。

東區

本區東自海河沿岸。西迄城內鼓樓南北大街。南起日本租界。北至金家窩之河岸。區中商務

天津指南 卷一 總綱

最盛者。首推南市大街。妓館酒樓。觸處皆是。至酒綠燈紅。笙歌盈耳。晚七鐘後。往來遊人如織。爲津埠最勝之地也。次爲東北兩條馬路。再次天后宮大街。是街分宮南街宮北街。南北均自天后宮起算。商務之盛。與針市街相埒。其街道之窄狹亦近似之。

南區

本區南起南關外。北至北馬路。東自鼓樓大街。西至雙廟。與中區毗連。區中佔有南北西三面馬路。故熱鬧所在。亦以馬路爲最。至西門外一帶。則地勢窪下。街市蕭條。不足言矣。

中區

本區東起大胡同。隨白河沿岸。以至道橋由此往西至趙家場。折而南至雙廟街。又拆而東來。以北馬路爲標準。與東南兩區分界。此一段地方。卽爲中區。南運河直貫其中。區內稱盛者爲估衣鍋店兩街。商號毗連。金碧輝煌。華商之豪富者羣集於此。以故遠近馳名。次卽針市街。再次河北大街。至侯家后一帶。舊爲妓院創始之地。然今非昔比。一俯仰間。已爲陳迹。豈運會之適然。亦盛衰之迭更也。

北區

由督署金鋼橋順流而下。至煤廠。沿京奉路線直赴新車站。再沿津浦路線折而西向。至堤頭

村。另沿白河岸返回督署。此一段地方爲北區管轄之地。區中名勝地爲天津公園。合肥李公祠。著名之學校。爲法政軍醫工業商業女子師範各學堂。宏大之局所。則有造紙廠。財政禁煙各局。官廨之較鉅者。除督院外有藩臬交涉提學勸業各司道署。審判檢察各廳。此外各緯路多宜津之宅第公館。亦均雲集於是。故河北一帶。有天津新世界之稱焉。路亦平坦。足供車馬馳驟。並無窒礙。遊目騁懷。洵可樂也。

西區

紅橋之北。西沽以南。自堤頭以迄西于莊一帶。皆爲西區轄地。區中住多細民小商。惟西沽有北洋大學。足爲本區生色。其餘街市。無異荒郊野店。僻陋不堪。實無足紀者。

二 租界

天津租界。共有九國。在海河東者爲奧義俄比四國。在海河之西者爲日法英美德五國。面積最大。街市最盛者。首推英界。法界次之。面積極小者爲美界。故一切地方行政。多由英國領署兼理。茲所分區域。僅以國家爲標準。不以地方之大小規劃論。特此記之。

日本租界

本界東起海河沿岸。西至海光寺。南接法租界。北至東南城隅。地方二千餘畝。人口九千一百

天津指南

卷一

總綱

二

有奇。華人約佔全體四分之三。餘卽日本人及西人矣。界內著名商店。多係日人經營。西人開設者間亦有之。租界北部。爲妓苑匯萃之區。故商業日見發達。足徵花界與市面之關係非淺。界內理市政者爲租界局及警察署。華人概不過問。言之良足慨矣。

奧國租界

海河沿岸之東。京奉路線以西。南接義國租界。北至三岔河口。此一段地方。爲奧國租界。津人俗名河東。以其在海河之東也。界內地方千畝。人口一萬四千有奇。奧人只二百人。不過全體七十分之一。界中管市政者爲工部局。局內置華董數人。參議地方行政。警察權仍歸奧巡捕官支掌。商店之最宏大者。有比人所營之電燈電車公司。餘多中等商戶。無足誌者。

義國租界

自奧租界之南部起。至俄租界之北部止。東西在京奉路線。及海河水流之間。爲義國租界。地方七百畝。人口六千六百有奇。義國住民。約佔百分之五。華人居此者。多半細小商民。貧弱不堪。實租界中之最瘠苦者也。

俄國租界

義國租界以南。海河沿岸之東。京奉路線之西北。此一段地。爲俄國租界。形如地峽。京奉老站

位於中間。界內地方約六千畝。人口未滿三千。面積雖大。人煙甚渺。蓋如車站以北。尙覺繁華。其南部則一片荒涼。不異沙漠野地也。

法國租界

居日本租界之南。英租界之北。東至海濱。西接華地。地方千七百畝。人口四千八百有奇。法人約佔十分之一。他外人約佔十分之半。界內掌市政者有法國工部局。法領事亦駐本界。其中著名之洋行商店。多西人所經營。即我國之郵電總局。亦在此界。因街道清潔。交通便利。故客游天津者。多以覽紫竹林風景爲必要。所謂紫竹林者。即指法租界考紫竹林之名。由來已久。爰昔有觀音梵宇在焉。因此得名。自經庚子兵燹。即被法人拆毀。大士像亦並棄之無存。遺址改築洋房。然其名至今猶嘖嘖在人口。不得湮沒。嗟乎。欲無留我相。須證菩提樹。尙遇此浩劫。滄桑之感。致令百世下行人過客。爲之憑弔而悲歌。所謂昔時禪室猶如此。墟墓華堂且莫論。

英國租界

現駐津租界。東起海河沿岸。西至中國本界。南北在德法二租界之間。地方六千三百餘畝。人口五千三百有奇。面積之廣。甲於各界。商業之盛。甲於本埠。英領事駐紮本界。督同工部局管理市政。

天津指南 卷一 總綱

德國租界

德租界在英租界之南。形勢極不規則。自海河向西觀之。宛如洋式小帽。地方千三百畝。人口五千有奇。界內商務次於英法。與俄界相伯仲。且無甚發達氣象。蓋離華地稍遠。交通不便故也。

比國租界

比國租界在法界之南。津人名爲大直沽。地方千四百畝。人口千三百有奇。比國工部局雖設本界。而領事官則常住英界。蓋因市面未甚興旺。事務簡略故也。

美國租界

美國租界在英界南部。爲租界中最小者。統計面積不過百四十畝。一切行政。多委託英工部局代辦。美領事亦常駐英界。專理本國通商一切事務。

天津華界戶數調查表

中區	區名		戶數	正	附	戶	統	計
	名	戶						
	一〇七七五		一五〇一二					二五七八七

東區	八七三〇	八二三六	一六九六六
南區	一一二二四	一六二四二	一七四五六
西區	三六〇三	五二八〇	八八八三
北區	四九八二	六二六三	一一二四五
總計	三九三〇四	五一一三三	九〇四三七
附記			

天津華界口數調查表

區名	口數		學童	壯丁	統計
	男	女			
東區	五二七五九	三一四六七	七四七九	二五三五二	一一六〇五七
南區	六九九〇四	四七三九八	一一二八〇	三三〇七〇	一六一六五二
西區	三四五三三	一五九六〇	二〇二〇	九九六五	五二四七八
北區	三三二〇九二	二三四一〇	二七七五	一二五〇四	七〇七八一
總計	二四七四三二	一五九四二〇	二七〇九五	一一五六〇二	五四九五四九
附記					

天津指南 卷一 總綱 四

天津租界戶數調查表

國名	戶數	本國人	中國人	他外國人	統計
英國租界	三三三二	九三一	七四	一三三二	
附美國租界	一八五	一一一四	七	一三七〇	
法國租界	五五三	一七二四	十三	二二九〇	
日本租界	六九	一二四七	十五	一三三一	
德國租界	四四	六八九	二三	七一六	
俄國租界	七二	二六四一	十一	二七二四	
奧國租界	一三	三二五	五	三四三	
比國租界					

義國租界	二六	一六七四	四	一七〇四
總計	一二九四	一〇三四五	二二六	一一八一〇
附記				

天津租界口數調查表

國名	口數	統		
		本國人	中國人	他外國人
英國租界	一六六四	三四四六	三三五	五四三五
附美國租界	四五三	四一五三	二八五	四八九一
法國租界	一九八七	七一五四	三六	九一七七
日本租界	五三五	四八四一	五一	五四二七
德國租界	三二四	二五三三	五一	二九〇八
俄國租界	二〇四	一四九四六	五七	一七〇四四
奧國租界	五五	一三三一	一七	一三九三
比國租界				
義國租界	二五一	五三四八	九	五六〇八
總計	五四七三	四三七四二	八三一	四七八八三
附記				

天津指南 卷一 總綱