

陝西省政府統計委員會編印

統計材料月刊

每月一期價一角

民國二十五年三月

第 三 期

本 期 要 目

陝西省三年來省庫收入比較圖

陝西省三年來省庫支出比較圖

陝西省三年來省庫收入統計表

陝西省三年來省庫支出統計表

陝西省公路現狀統計表

陝西省各縣二十五年一月份零售物價表



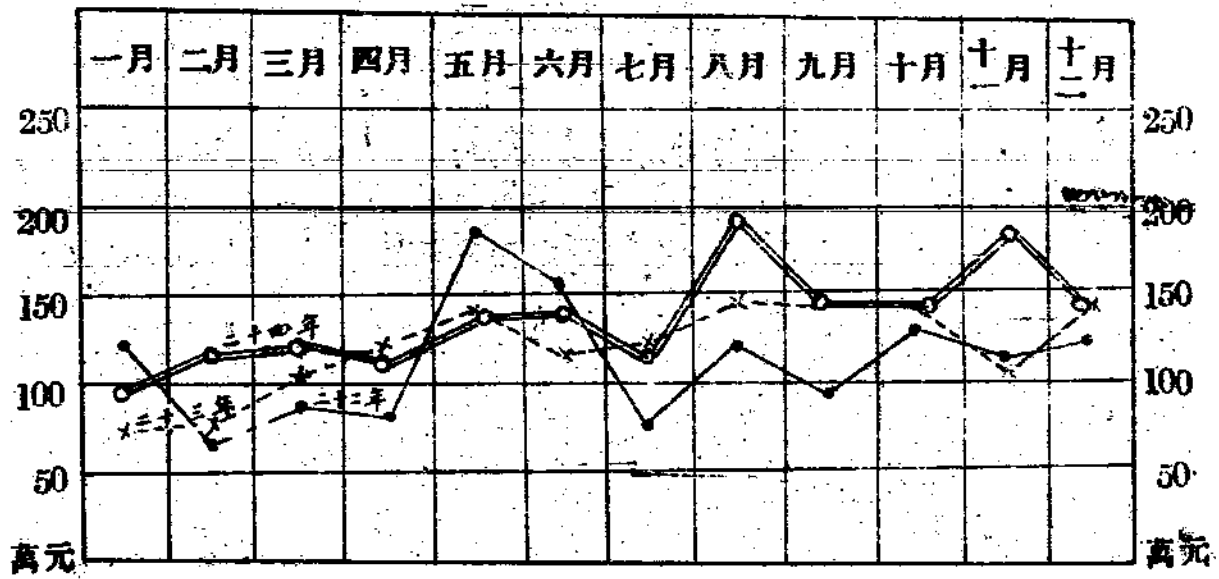
總 理 遺 像



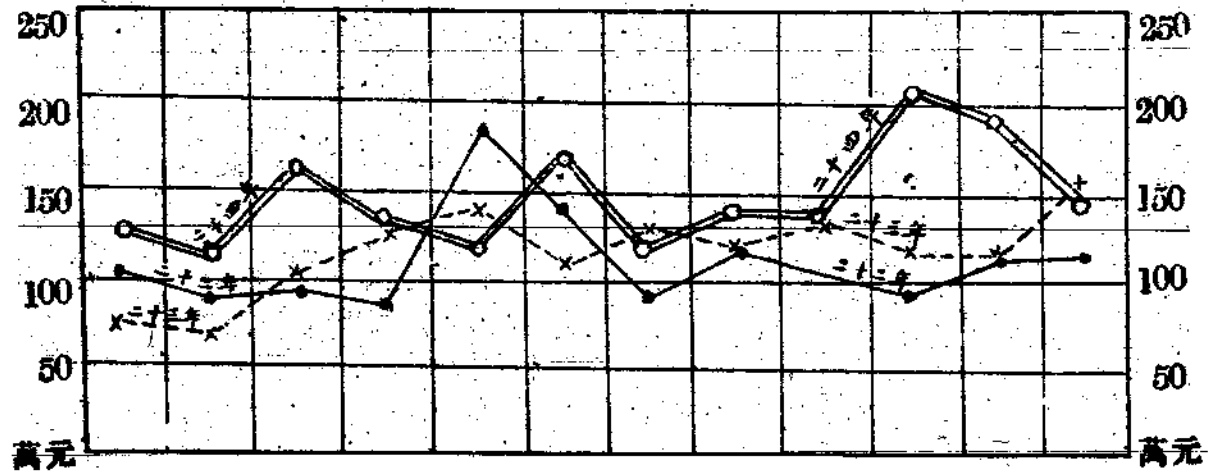
總 理 遺 總

余致力國民革命凡四十年其目的在求中國之自由平等
積四十年之經驗深知欲達到此目的必須喚起民衆及聯
合世界上以平等待我之民族共同奮鬥
現在革命尙未成功凡我同志務須依照余所著建國方略
建國大綱三民主義及第一次全國代表大會宣言繼續努
力以求貫徹最近主張開國民會議及廢除不平等條約尤
須於最短期間促其實現是所至囑

陝西省三年來省庫收入比較圖



陝西省三年來省庫支出比較圖



陝西省立三年來省庫收入比較統計表

月份	總計	一月	二月	三月	四月	五月	六月
二十二年份	13,079,427.16	1,227,222.76	674,883.29	867,832.99	804,869.28	1,892,897.74	1,570,164.58
二十三年份	14,742,915.77	718,518.43	711,176.13	1,048,158.97	1,274,336.18	1,476,602.79	1,218,783.63
總計	16,481,024.12	935,731.68	1,186,813.30	1,249,282.64	1,121,643.90	1,348,286.88	1,413,985.09
地丁	3,823,663.32	253,684.60	254,723.36	175,250.29	411,148.16	486,711.31	323,782.28
租	10,323.87	1,036.50	32.70	613.02	918.67	51.32	417.84
改折	12,088.02	3,201.76		384.57	155.27	97.19	
田賦雜款	52,927.46	45,292.62	35.00	6,429.61	402.52	152.77	
本色糧折征	716,547.66	71,619.67	52,036.24	20,023.02	84,069.64	82,771.19	35,704.40
田賦納金	10,569.43	2.96		177.25	169.61	33.96	1,097.36
契稅	361,232.48	7,950.99	20,815.96	16,247.60	12,221.64	19,244.27	22,072.51
牙稅	60,082.72	6,234.64	5,620.95	3,429.45	6,301.70	1,886.82	7,997.02
畜屠斗捐	356,098.43	24,130.52	20,889.87	16,356.56	20,869.08	32,403.05	15,443.65
營業稅	432,328.62	24,612.57	12,544.02	31,911.49	17,391.75	18,661.53	44,203.84
禁煙罰款	4,039,580.16	124,387.09	231,200.40	145,128.30	66,631.56	22,839.93	138,866.00
茶酒牌照稅	29,812.06	1,718.64	4,301.46	1,731.20	2,132.08	4,652.81	868.66
特種消費稅	2,576,201.92	314,852.56	287,111.86	234,580.15	23,138.82	214,042.04	193,673.79
印花茶酒稅	421,473.50	3,588.09	74,456.59	70,797.14	4,859.55	38,938.65	30,987.30
鹽運暫記款	1926,698.63	201.62	202,024.80		211,303.85	199,608.39	173,271.20
歸還暫記款	221,226.74	1,900.00		22,065.93		39,910.00	4,076.00
雜項收入	1,230,767.04	40,409.85	6,939.53	77,511.09	55,162.68	123,165.64	199,044.05
借	1,200,034.25	10,911.62	14,440.56	416,708.24	204,767.46	59,046.01	222,479.20

陝西省立三年來省庫收入比較統計表(續)

收入項別	七 月	八 月	九 月	十 月	十 一 月	十 二 月
二十二年份	790,888.41	1,206,123.03	959,336.32	1,349,916.89	1,130,168.19	1,235,568.68
二十三年份	1,285,370.88	1,496,942.02	1,431,185.43	1,434,720.31	1,110,383.59	1,486,761.42
總計	1,125,116.89	1,917,415.28	1,477,495.48	1,448,537.65	1,801,079.00	1,455,036.33
地丁	281,351.57	284,902.51	328,803.13	368,794.64	344,338.82	310,174.67
課	1,653.62	181.00		2,434.60	62.40	2,555.20
折	1,622.92	484.00		4,700.00	50.00	1,392.31
田賦雜款	614.94					
田賦雜所征	81,330.81	46,220.57	42,130.53	70,617.54	66,840.90	63,183.15
田賦滯存	1,039.45	356.03		156.47	2,463.66	2,748.92
稅	21,468.68	31,509.21	45,951.78	59,450.69	41,018.65	63,280.50
稅捐	3,323.00	3,401.00	5,684.86	4,413.74	2,518.54	5,389.00
屠宰	15,090.00	19,913.56	118,066.30	33,096.44	19,090.09	20,754.03
營業	5,869.58	54,124.50	37,091.38	70,050.25	69,688.57	35,779.14
煙酒牌照稅	557,945.68	882,181.00	467,332.73	465,208.04	580,788.71	356,871.01
菸酒牌照稅	562.65	4,817.10	1,402.41	1,380.36	2,077.59	4,167.10
特種消費稅		189,680.00	214,078.20	235,995.67	299,175.32	369,873.51
印花菸酒稅	27,467.81	31,353.95	23,962.35	39,105.34	45,483.43	30,473.43
鹽	68,968.00	46,968.00	2,000.00	9,489.67	2,380.10	10,413.00
歸還暫記款			43,000.00	5,000.00	100,000.00	5,275.81
雜項收入	24,971.80	181,597.91	87,543.25	62,695.57	212,754.97	168,970.70
借	31,831.40	139,524.88	59,930.19	23,721.40	12,337.25	4,336.04

附註：收入項別原有當稅，暫記等數目，為

數者徵，併入雜項內，合應註明。

中華民國三十三年

陝西省三年來省庫支出比較統計表

月份	總計	一月	二月	三月	四月	五月	六月
二十二年份	13,828,937.76	1,195,325.89	895,217.81	929,764.59	838,502.96	1,874,483.20	1,476,452.45
二十三年份	14,002,109.89	750,158.90	679,046.65	1,028,851.44	1,281,529.34	1,474,271.71	1,076,014.54
總計	17,667,182.21	1,281,446.28	1,157,126.74	1,652,811.50	1,345,287.96	1,170,833.05	1,573,991.68
黨務費	229,250.45	11,659.00	26,157.53	12,953.00	16,842.51	22,546.41	20,703.17
行政費	1,510,193.84	103,729.33	98,592.72	90,785.45	75,560.64	209,475.74	101,065.88
財務費	590,624.98	21,532.29	21,142.48	40,358.82	25,197.91	25,580.64	38,823.73
教育文化費	1,159,336.19	63,547.80	147,776.80	71,031.09	245,242.34	177,217.19	52,362.63
司法費	377,125.18	48,654.14	21,233.50	15,372.20	37,499.13	18,050.90	17,999.50
建設費	1,276,002.90	86,412.10	39,174.30	105,792.03	97,240.88	68,005.90	77,544.00
公安費	2,756,160.08	219,124.19	217,319.00	217,183.32	112,402.09	130,577.86	255,349.00
補助費	5,330,718.99	521,240.83	498,177.89	862,220.30	444,277.50	313,864.11	434,827.03
補電費	176,760.54	2,368.00	5,901.40	2,378.60	5,218.40	2,194.00	7,930.69
路政費	274,904.60	7,294.80	16,858.50	7,405.23	4,491.97	4,348.83	32,902.17
實業費	1,565,630.23	6,524.00	1,524.00	61,524.00	126,524.00	121,524.00	183,256.90
衛生費	560,393.59	6,430.00	17,494.00	12,304.59	15,732.00	10,586.00	8,688.00
郵政費	253,481.74	27,596.94	11,847.00	16,485.00	12,185.00	12,185.00	17,666.00
其他支出	39,523.02	1,466.00	2,633.27	2,473.21	3,104.38	3,441.84	4,977.16
價廉費	604,327.97	69,239.40	22,336.23	73,068.14	70,907.12	1,928.00	167,018.32
折記支款	63,095.02						
更正支款	218,429.37	59,000.00	1,000.00	20,000.00	9,054.00		5,535.37
營業稅	177,397.04					19,434.95	32,259.57
歸還借款	498,836.58	26,627.46	7,358.12	7,220.52	43,768.16	29,870.68	135,110.56

陕西省三年来省库支出比较统计表

支出类别	七	八	九	十	十一月	十二月
二十二年份	904,145.13	1,210,817.38	1,062,691.47	965,284.38	1,220,579.24	1,255,672.26
二十三年份	1,315,048.74	1,159,713.04	1,418,944.23	1,152,694.26	1,145,883.41	1,519,953.13
总计	1,193,186.41	1,474,955.60	1,337,078.74	1,223,963.61	1,966,200.72	1,490,240.12
一 军事	14,297.00	18,509.80	17,216.86	29,148.00	16,804.08	23,412.09
行政	112,262.95	78,426.69	54,503.02	213,022.37	149,160.20	189,022.92
财政	20,942.39	104,779.80	62,747.65	55,322.77	110,179.09	63,931.41
教育	96,831.44	82,915.25	34,797.64	36,804.50	109,517.61	42,291.90
司法	30,689.90	17,992.40	40,674.90	61,143.19	44,034.82	23,860.60
建设	237,946.17	137,052.70	69,667.50	140,222.77	101,208.05	115,746.50
公用	185,631.98	200,309.20	310,567.67	280,599.80	280,544.76	368,461.20
协作	334,800.20	535,154.84	400,699.90	476,809.59	243,094.79	264,902.01
补助	31,256.00	5,787.94	21,115.00	62,245.50	36,078.00	31,517.01
邮政	36,392.54	16,431.85	66,624.70	34,353.50	22,229.54	25,681.04
路政		123,048.00	141,766.00	157,188.08	398,194.05	244,627.20
实业	8,265.00	13,110.00	8,538.00	135,588.00	304,918.00	18,788.00
卫生	14,022.00	33,180.80	29,716.00	23,336.00	36,286.00	23,976.00
邮政	3,428.03	3,692.00	1,468.00	5,762.32	3,793.65	1,600.00
其他	44,832.53	14,552.49	15,710.36	53,791.41	50,710.57	19,633.40
其他		14,744.46			37,123.91	11,186.65
其他	40,000.00	40,000.00	20,700.00	21,840.00	300.00	
更正	952.76	35,237.38	4,130.30	42,256.38	22,992.60	20,143.10
其他						
其他	7,946.52		38,415.24	202,529.32		

附註：此表根據財政廳提交省政府委員會議議決省庫收支報告表編成，並請財政廳加以校核。

陝西省公路現狀統計

公路名稱	起訖地點	經過地點	已成公里數	建築公里數	中數	已測定未開工公里數	全路公里數
西潼路	西安—臨潼—關	渭南—華陰—潼關	170.00				170.00
西鳳路	西安—鳳翔—山	興平—武功—扶風—岐	242.00				242.00
西漢(Ⅰ)路	鳳翔—寶雞—鄭(漢中)	鳳縣—留壩—褒城—南	310.00				310.00
西武(Ⅱ)路	西安—咸陽—長武—武	禮泉—乾縣—永壽—郿	256.00				256.00
西隴路	鳳翔—隴縣	隴縣—馬鹿—鎮	128.00				128.00
西荆路	西安—藍田—商	商南—荆紫關	263.00				263.00
咸榆路(西安)	咸陽—涇陽—中—長	三原—耀縣—甘泉—綏德—米脂—綽林	310.00	567.50			877.50
西朝路	咸陽—朝邑	涇陽—三原—富平—蒲城—大	224.00				224.00
西郿路	西安—郿縣	整屋—郿縣	88.00			62.00	150.00

陝 西 省 公 路 現 狀 統 計 (續)

公路名稱	起訖及經過地點	已建公里數	建築公里數	已測定未開工公里數	全路公里數
西安子午鐵路	西安—子午鎮	29.00			29.00
西安南五台路	西安—南五台	29.00			29.00
朝邑潼關路	朝邑—潼關	34.00			34.00
原 渭 路	三原—交口鎮—渭南	46.00			46.40
漢 白 路	南鄭—城固—西鄉—茶鎮—石泉—漢陰—安康—白河	100.00	361.00		461.00
漢 寧 路	南鄭—褒城—沔陽—大安驛—寧強	154.00			154.00
宋 綏 路	綏德—宋家川		95.00		95.00
附註(一)(I)(II)西漢路歸國營西北公路管理局管理；西武路改為西關公路東段。(II)原西 三原用西朝路，計52公里。 (二)此表編於二十五年三月。 (三)表中符號—已成路…建築中路…已勘測定之路。					

陝西縣零售物價統計

民國二十五年一月份

類別 縣名	食 物										服 用 類										雜 類									
	小麥	大麥	小米	白米	玉蜀黍	黍	稷	豌豆	蕎麥	洋肉	麵粉	菜油	鹽	醋	棉花	土布	市布	印花布	無煙煤	有煙煤	煤油	硬柴	麥草	木炭	洋燭	白乾酒	湖茶葉	旱菸		
(單位)	百斤	百斤	百斤	百斤	百斤	百斤	百斤	百斤	百斤	百斤	斤	斤	斤	斤	斤	丈	丈	丈	百斤	百斤	桶	百斤	百斤	百斤	包	斤	斤	斤		
長安	5.20	3.80	5.20	9.20	4.20	3.20	3.60	4.80	4.40	0.20	0.22	0.064	0.20	0.12	0.031	0.40	0.42	0.55	0.50	2.20	2.50	7.00	2.20	1.00	5.50	0.20	0.22	0.65	0.25	
臨潼	5.50	5.30	6.20	9.70	4.30	5.60	—	6.40	4.30	0.20	0.45	0.055	0.265	0.11	0.038	0.45	0.54	1.30	0.56	2.80	2.60	6.90	0.78	0.85	5.10	0.23	0.37	0.61	0.36	
渭南	4.00	2.80	3.95	4.20	1.50	1.41	1.22	3.50	2.40	0.20	0.30	0.045	0.20	0.10	0.09	0.38	0.60	1.90	0.82	1.21	1.23	6.30	1.00	1.00	4.50	0.36	0.34	0.34	0.17	
大荔	3.65	2.30	3.64	10.15	—	—	2.43	4.20	2.10	0.20	0.19	0.08	0.20	0.13	0.05	0.40	0.45	1.85	0.77	1.75	1.36	6.55	0.75	0.47	4.20	0.28	0.28	0.32	0.16	
鳳翔	2.60	2.20	2.80	6.00	2.00	1.60	1.60	3.40	2.40	0.20	0.20	0.04	0.20	0.18	0.02	0.40	0.32	0.91	0.50	—	—	6.00	0.80	0.60	4.20	0.30	0.16	0.40	0.20	
咸陽	6.40	5.50	6.45	9.85	4.45	—	—	7.40	4.30	0.20	0.35	0.074	0.23	0.11	0.04	0.44	0.35	1.00	0.45	1.60	1.70	6.50	2.00	1.25	5.80	0.18	0.28	0.32	0.16	
華縣	4.00	3.40	2.70	6.20	2.30	2.20	2.10	3.00	2.50	0.20	0.24	0.07	0.24	0.14	0.05	0.32	0.45	0.78	0.46	1.00	0.76	6.50	0.79	0.36	6.70	0.30	0.26	0.31	0.24	
華陰	4.50	3.00	4.30	5.50	3.00	3.00	2.50	4.00	3.00	0.20	0.30	0.06	0.23	0.12	0.04	0.38	0.53	0.55	0.42	1.00	0.90	4.40	0.52	0.42	3.00	0.22	0.22	0.42	0.07	
潼關	4.54	2.57	4.33	9.12	2.95	—	—	4.35	—	0.20	0.25	0.055	0.22	0.105	0.055	0.50	0.30	1.30	1.60	1.15	1.65	5.20	0.80	0.55	3.00	0.30	0.34	0.25	0.13	
渭南	4.25	3.60	4.40	8.80	3.60	3.00	3.00	5.60	3.80	0.20	0.34	0.10	0.30	0.12	0.025	0.40	0.50	1.20	0.60	2.00	1.80	6.50	1.80	0.90	5.70	0.25	0.25	0.26	0.10	
富平	4.45	3.90	3.30	5.40	3.40	—	—	—	—	0.20	0.18	0.15	0.15	0.04	0.35	0.50	1.70	0.90	—	—	6.50	1.80	0.90	4.30	0.25	0.32	0.24	0.30		
蒲城	3.70	2.40	3.80	8.20	3.60	2.70	2.50	4.00	3.50	0.20	0.25	0.05	0.25	0.05	0.04	0.30	0.40	1.20	0.80	0.90	0.80	6.60	1.30	0.70	3.80	0.52	0.25	0.30	0.10	
郃陽	3.70	3.10	3.70	8.20	2.80	2.40	2.60	4.20	2.60	0.20	0.22	0.23	0.16	0.08	0.06	0.30	0.60	1.20	0.50	2.20	0.80	6.50	1.10	0.90	4.20	0.22	0.32	0.21	0.14	
寶雞	2.90	2.10	2.50	5.60	1.90	1.60	1.70	2.50	2.70	0.20	0.34	0.07	0.17	0.12	0.03	0.40	0.43	1.20	0.52	1.40	0.73	6.50	0.63	0.75	2.50	0.33	0.42	0.37	0.32	
扶風	3.50	3.00	4.30	6.50	2.40	3.50	2.50	4.00	2.40	0.20	0.20	0.05	0.20	0.17	0.03	0.30	0.50	0.50	0.50	—	—	7.50	1.00	0.80	2.80	0.25	0.16	0.50	0.20	
商州	5.80	3.90	5.90	6.20	3.90	2.90	2.90	5.50	3.50	0.20	0.21	0.12	0.17	0.15	0.06	0.32	1.50	1.00	0.80	3.20	3.50	10.05	0.90	0.55	6.20	0.32	0.21	0.55	0.45	
商州	6.70	4.40	6.30	9.60	4.50	—	—	4.60	—	0.20	0.25	0.10	0.26	0.16	0.04	0.50	0.60	1.00	0.80	—	0.60	7.00	0.50	0.50	2.50	0.40	0.25	0.50	0.20	
商州	2.90	2.00	2.90	6.70	1.80	—	—	—	2.20	0.20	0.20	0.05	0.17	0.13	0.025	0.38	0.75	0.73	0.52	—	0.50	7.30	0.80	0.60	2.50	0.28	0.30	0.50	0.20	
商州	2.72	1.60	3.65	6.27	1.90	1.52	1.76	3.30	2.40	0.20	0.35	0.08	0.24	0.20	0.05	0.50	0.40	0.85	0.47	—	—	7.00	0.50	0.50	1.40	0.30	0.20	0.50	0.30	
商州	3.00	2.50	2.80	6.20	2.00	2.20	2.00	2.10	2.10	0.20	0.27	0.07	0.20	0.17	0.05	0.48	0.50	0.57	0.68	0.81	—	6.00	0.60	0.56	2.70	0.30	0.25	0.45	0.23	
三原	3.80	2.80	4.50	9.20	2.60	2.00	—	5.30	2.60	0.20	0.22	0.052	0.27	0.12	0.026	0.35	0.49	1.40	0.63	2.30	1.50	6.80	1.80	0.52	5.00	0.21	0.21	0.35	0.07	
鄂州	5.50	3.80	4.30	7.00	3.50	2.61	2.70	4.25	2.40	0.20	0.27	0.10	0.25	0.12	0.032	0.42	0.65	0.54	0.55	—	—	7.20	1.20	0.90	5.50	0.30	—	0.30	0.17	
藍田	4.60	2.80	4.20	6.40	3.50	—	—	3.30	3.00	0.20	0.42	0.06	0.22	0.12	0.06	0.55	0.55	—	0.55	—	—	7.20	0.75	0.45	4.50	0.30	0.25	0.35	0.12	
藍田	4.80	4.30	4.90	7.50	3.50	3.60	—	4.20	4.30	0.20	0.40	0.07	0.18	0.11	0.05	0.33	0.31	1.30	0.60	2.60	2.50	7.00	1.30	1.20	6.00	0.31	0.22	0.40	0.21	
商州	3.00	1.90	3.50	10.00	1.50	—	1.70	3.00	2.10	0.20	0.25	0.06	0.14	0.10	0.04	0.37	0.45	0.50	0.28	1.40	1.10	5.70	0.50	0.40	3.40	0.30	0.30	0.42	0.18	
商州	3.40	2.30	3.50	6.30	2.20	2.00	2.00	3.10	2.70	0.20	0.15	0.05	0.14	0.18	0.05	0.33	0.60	0.90	0.60	0.80	0.80	7.00	0.80	0.50	1.70	0.30	0.21	0.58	0.17	
商州	6.20	5.80	6.80	8.60	3.00	1.30	1.20	2.00	1.60	0.20	0.21	0.16	0.30	0.15	0.06	0.42	0.40	0.72	0.42	0.45	0.44	6.50	0.60	0.70	2.30	0.30	0.22	0.49	0.50	
商州	3.60	2.80	—	6.10	2.70	2.50	2.60	3.10	2.50	0.20	—	—	0.17	0.17	0.04	0.416	0.70	0.40	0.60	—	—	7.00	1.00	0.80	4.00	0.25	0.16	0.80	0.30	
商州	4.00	2.20	2.10	5.10	—	—	—	2.00	—	0.20	0.45	0.07	0.17	0.20	0.05	0.40	0.60	—	0.60	—	—	7.00	1.00	0.50	3.50	0.40	0.20	0.35	0.22	
商州	4.10	3.30	4.60	7.10	3.30	3.00	1.60	4.20	4.90	0.20	0.41	0.076	0.22	0.13	0.022	0.42	0.31	0.62	0.46	3.20	2.50	5.60	1.20	0.73	5.20	0.30	0.26	0.31	0.16	
白水	3.00	2.40	3.00	—	2.00	—	—	3.00	2.00	0.20	0.25	0.05	0.18	0.07	0.04	0.40	0.50	1.10	0.50	—	1.00	7.20	1.00	0.45	2.50	0.21	0.22	0.30	0.11	
長武	3.00	—	3.80	—	—	2.00	2.00	2.70	2.70	0.20	0.35	0.07	0.19	0.17	0.04	0.60	0.59	0.59	0.63	—	2.30	8.00	1.30	0.90	3.00	0.40	0.20	0.72	0.17	
商州	3.10	3.00	3.20	8.50	1.90	1.80	1.90	3.20	2.40	0.20	0.20	0.055	0.22	0.15	0.035	0.40	0.90	1.70	1.40	—	0.45	7.00	1.00	0.52	3.50	0.32	0.14	0.32	0.30	
高陵	3.64	3.30	3.70	—	2.73	—	—	—	3.33	0.20	0.45	0.05	0.25	0.12	0.03	0.33	0.42	1.20	0.45	1.60	1.40	6.00	1.20	0.65	6.00	0.25	0.23	0.33	0.14	
高陵	6.62	3.50	—	7.50	3.45	—	—	2.00	2.75	0.20	0.12	0.10	0.30	0.17	0.05	0.80	0.90	1.20	0.60	—	—	5.00	0.28	0.12	1.80	0.20	0.25	0.40	0.20	