

續談海

自安永八年

六十四之六

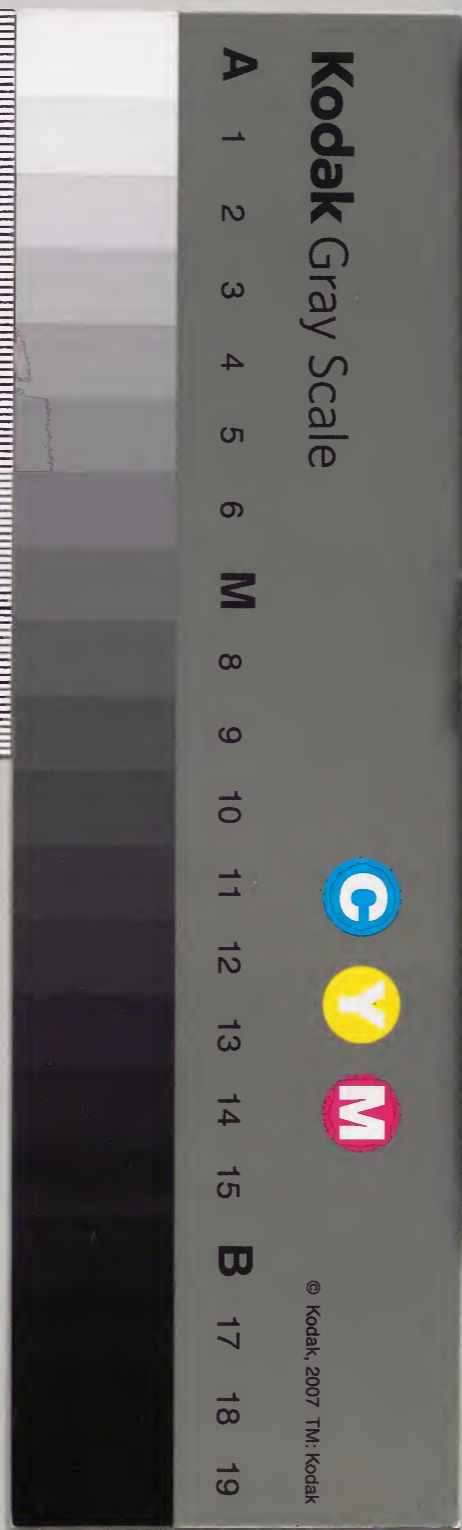
| | | | |
|------|--------|-----|-----|
| 庫 | 文 | 閣 | 内 |
| 一五〇函 | 三四五四一號 | 三一冊 | 和書類 |
| 一六架 | | | |

五十二冊

| | |
|------|----------|
| 内閣文庫 | |
| 番號 | 和 34541 |
| 冊數 | 31 (25) |
| 函號 | 150 94 |

BOOKMUSEUM

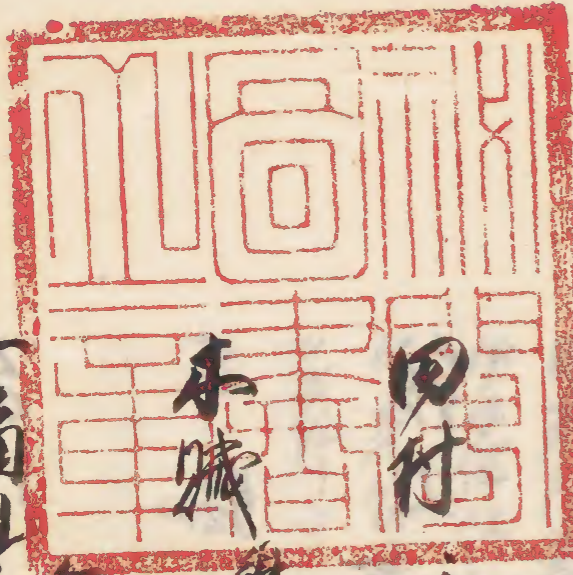
共計一



綴じ部(喉部分)の文字など開きが不鮮明な箇所あり

續
淡
海

六十四六



續淡海卷之六終

安永八乙亥年

十一月廿五日

仲蒙

三石

九年次年
同前九年

五石年
小八年

田村

二十年

後石

二年同前
後二年

後八年

小賊

新石

二年石
九年

二年石
九年

九年

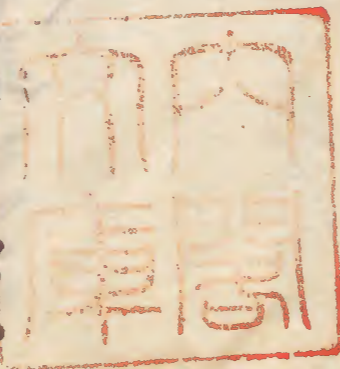
一石

九年

九年

九年

九年



子川 派系

系系

保也

公物 母之信

六五

候也

派之信

結上 全別支

長五

平系

新系

鶴舞

仁石

久之

派之

乃之

系

一十二月朔日月並く河禮有

河白岩院

系也

松平花前

松平大膳

酒井雅永

酒造

松平隠次

河津

河津

室賀山

日光所委在古坊此後復
少平信江上
日光信委社此後復江也
子川

美濃之國

此處亦係邊

今夜時辰式網歌

久保田十左衛門

五木海道龍川之山宮清為用之山宮清

石之 仁長門系

一 先帝崩所之知此是體名以當之守保院宮息

曾孫也此方為美濃子所成作 為立當之

仁長門系

一 十二月二日

所右等部左海類

此處亦係邊

中野 為平系

今之夜

時辰二網歌

月之

太山宗法所

同此條之官後

宮野 友門

大竹 為平系

羽倉 積九系

此處亦係邊

山田 仁右衛門

暖 幼 逸也系

西村 為平系

中川 忠之系

櫻井 為平系

今之夜
時辰二網歌

月之

日々

今或後之

支那電定

池田傳藏
三川洋行
保成九在邊
沙及在邊
精創魯五帝
義林源十帝
小由大由

日々

古月以

日松葉為後多

我壯傳在邊
孫亦七十帝
和回信狀
保回古在邊

本東海道範圍之必要請為用之義也
多在本系至取之他後

必月

本系
所出江國材
分 伝身

九乞一季
山川平緩也

十一月四日

先帝冲建号

後桃園院之系孫輩

一日有玉時之禮有之 冲建書院 出所

元服

冲一室若之元任伯辰

冲刀依不主收之代之檢校

建上治之檢校卷第十所寫之史

冲刀紀弟志廣代官檢校

表案等類
葉村孫建

松平宿守所

右邊書院

冲元服之禮

松平相模守

冲書院等類

宗 措之介

在代

松平故弟守

右者去年領分多至後元有之去年迄之
推元家津技檢校方去之卒 山來津津
必中當之代 上總之代 必中當之代
必中當之代 必中當之代 必中當之代

冲書院
今書代

石見山沙流之干支山寺書之
國語之及之 信後

十二月六日

一 矣即能有

伊白書院

松平隆次

石見山

一月七日

栢間

松平大信

元利伊

浪卷收
時辰之 謝

石見山沙流之干支山寺書之
伊白書院

浪卷收
時辰之 謝

利不將

小播

國村

石村

田坂

井上

中治

石見山

雜貨集

江中校之

石月以

江中校之

日以 日以 日以

石月以

江中校之

日以 日以

日以 日以

石月以

江中校之

日以 日以

石月以

江中校之

小寺十郎重
本川右太
橋邊校之

石月以

江中校之
日以 日以

江中校之

日以 日以

石月以

江中校之

文野保石橋
舟村中平次
文野保石橋
保友成清

二川源治

竹腰百太郎

之村源重

石月以

宮本五水

内松枝

福之松枝可後之同款

内松枝可後之同款

内松枝

内松枝

内松枝

内松枝

内松枝

内松枝

五川孫右衛門

松平朝右衛門

伊豆丹下

葛西孫右衛門

大隅伴左

荒水孫右衛門

布部孫右衛門

大津孫右衛門

小田孫右衛門

大津孫右衛門

桑田孫右衛門

酒井孫右衛門

笹沼孫右衛門

小丸孫右衛門

力丸孫右衛門

笹沼門次

松山孫右衛門

倉橋孫右衛門

田中孫右衛門

吉沢孫右衛門

金沢孫右衛門

内松枝

内松枝

内松枝

内松枝

内松枝

内松枝

内松枝

右口内

右系少吏及出也

右系少吏及出也

右系少吏及出也

右系少吏及出也

家業出信

家業出信

小善信

小善信

家業出信

家業出信

右通也中出列定園防守及之

右通也中出列定園防守及之

十二月九日

芙蓉間

芙蓉間

紅系山所と孫之

紅系山所と孫之

流系文と

流系文と

十二月十二日

芙蓉間

芙蓉間

可披文

可披文

秋山戸也用有取也

秋山戸也用有取也

合指投

合指投

今様大夜宛

四月廿九
九光 一学
此劫定吟味後

依田六左衛門
此劫定吟味後

根岸九郎左衛門

右り光御書此書成下坊并流堂社法徳後

此用下少勅御書と云々

伊捨多

松下 隠岐守

今文取

右り徳平より勅授中り光御書と云々

四月廿

今文取
町林之

九光 一学

右り此御書
此使書

依田五郎左衛門

町林二宛

此劫定吟味後

根岸九郎左衛門

右り此御書

右り老中此列は固防守候に以後若年号元徳元

御右筆初御縁類

此劫定吟味後

今文取

小橋七左衛門

此劫定吟味後

今文取

此劫定吟味後

全三夜
時緒二光

四五夜

小三之石書

全三夜光

四劫定此味方没没

小笠原新書

全三夜

日

萩原海忠多采

全三夜

大工天

子行元書

治三夜

右日光中用

大英治右書
梳精新書
大品源右書

全三夜
時緒二

四劫定此味方没没

藤本元書

非七夜

四劫定

後田源次書

日十夜

市川源次書

右日光中用
石名系之更反也

瀨濁間

此他より事あり

合之致免

重本が事あり
細井の事あり

治す致

治す事あり

石口の致し戸表の致し事あり

石口の若年寄元也の致し事あり

十二月十二日急の致し事あり

成川

此使横濱の事

治す致

日光の事

日之致

日之致

右日光之社に近之也

十二月十六日並に致し事あり

所之同

此方石口加増

松平石口之事

此方石口加増

酒井石口之事

此側同也

子石口加増

横田筑後守

此小姓の事

此小姓の事

平郷伊勢守

右取 所帯に 行方

一十二月十六日

芙蓉間

此半草

全之取

河野佐清守

此目付

日二取

山川下能守

右山王社諸事社中并山王社後山王社勅書
与右方列左園防書及上修後高元日守

一十二月十七日

芙蓉間

日光奉行

全之取

天北山城守

日二取

酒井同樓守

右代 本日草人

右取 日光山王社諸事社中并山王社後山王社勅書
与右方列左園防書及上修後高元日守

一十二月十八日

芙蓉間

全之取

右松治守

右日光山王社諸事社中并山王社後山王社勅書
与右方列左園防書及上修後高元日守

右勅書并右取高元日守

一月九日

芙蓉間

此目付

時披之

河野佐清守

右之之其人等所出勅旨等々
之中列免周防守及左近守

一月九日今夜中刻紀伊守所寄西美屋
所系信已の上列還所

一月廿二日

河原田守之儀

津百段
二行之儀

日光准后

日人

同新宮

右紀伊守所寄上達之相御所付と云々
録中上 諸子と云々

御所庶負代之御儀

田沼守之儀

右紀伊守所寄上達之相御所付と云々
録中上 諸子と云々

酒井守之儀

右口内所用百段御所付與と云々

十二月廿二日

焼やう

門入候

林つね

右若年等元出之儀守及に候

一月廿六日

之儀

右之儀守之儀

代り 戸田守之儀

右ノ所設社行京都上使ノ旨於
芙蓉乃由中列在周防守反上使

社奉行

時後六

右田備後守

右ノ領系小所文并

右徳院権 伊美全之介所渡所用亦新

守与中ノ旨申列在周防守反上使

田切定守

全権取時後之

松本伊豆守

小善徳守

口

松平大隅守

凡目付

全七取時後二

井上昌書次

右口以旨与中旨取口所也申列在守令後

中右兼右所権

田切定守

全八取

善林市左衛門

小善徳守

全二取時後二

右江沼守

全三取時後二

木村昌十郎

田切定守

全四取

田口小右衛門

口及守

口権取

水野治守

浪指之段

海士

神戸次郎

口内

山手

石川崇徳

石川の舟中舟首之段
石見之段
石見之段

小善治

合之段

吉川次郎

石川の舟中舟首之段
石見之段
石見之段

芙蓉

大目付

時抜之

大目付

合之段

村上三平

石川の舟中舟首之段
石見之段
石見之段

表所

長谷川

合之段

長谷川

石川の舟中舟首之段
石見之段
石見之段

奥所

合之段

伊豆

今之世

安成出立書

右紅系山所更并

右德院極所雲少所渡渡山用石板并石

右於山尖石

十二月廿八日歲暮一山禮之

山加務山礼

老物春之及

松平右京左史

山加務山礼

老物冬之及

沼井右見守

山加務山礼

今之馬代

松田龍後守

右於山所更并

山中子

細川中務右衛門

右之元年始者迄江戶省於櫻之秋戶
際右京左史及山加務山礼列在傳云云

西九所書院更

戶田佐馬守經

三十三人

右之一年皆初迄是所禮也一迄平
山加務山礼於並石加務山礼
若年山加務山礼

十二月六日 奥所禮從

室君八條

石見三條

新三條

秋波又三條

平右衛門三條

然八三條

江口親世三條

茂右衛門三條

三三條

石橋三條

権右衛門三條

想右衛門三條

黒塚三條

久右衛門三條

又三三條

あま金三條

新三條

九三條

小八三條

尾生七三條

万三條

甚三條

甚他三條

弘波三條

定吉

鬼尾

弥左三條

かみ三條

子次三條

續波海卷之六拾五

字永九庚子年

正月元日二日年始沙礼如例年

一日之日之友之沙礼如例年

沙在筆初包録款

沙馬形

时服之

右沙馬

右初行年

沙納安沙馬方

液防初文九布

二月二

病是七在博の

月以

曲本又以布

一 今例年 伊能初沙祝式
西多組

无松 祝世古吏
二古布 西古布
新九布 庄古布

东小 金古吏
二布古布 市古布
清古布

高砂 七古吏
九布古布 又古布
四布古布 又古布

弓策古吏
物古布 然八
六古布

一 於奥沙法
孝恭院 伊能沙法 中目割

九日 用開 十日 中日 十一日 錯於

十二日 伊能夜 十三日 伊能日 十四日 伊能夜
一日七日 如例年 若菜 伊能夜

羽目間

伊能沙馬代

一 金古拾及 内古拾及 外古

他 伊能沙振

日光沙馬代

一 金古拾及

他 伊能沙力

右所名代 伊能沙川 渡水海

今之孫殿
町後二町守

三子家

由子口信濃守

右伊勢

伊豆代也

今之孫殿
町後三町守

吉良左衛門

右京

伊使也

今之孫殿
町後三町守

大沃下野守

右日光

伊豆代也

櫛間

内宮祓部代

中川和泉

町後二

日守

外宮祓部代

中野平左

右山崎

内宮祓部代

遠菜雅乐

沼孫殿

伊勢山田守代

堀八左部

右山崎

伊勢山田

町後三

青木左卫

町後三

山本左卫

在り

石戸田因懐ちお席拜起し

一月十日 伊奈山 伊奈山 伊奈山

右と野 伊奈山 伊奈山 伊奈山

一月十日 如例年 伊奈山 伊奈山

伊奈山 伊奈山 伊奈山

伊奈山

初何

子代成行し先志原よりあし松のまふ 昌桂

廣末と見の荒の山 昌桂

海幸し 無庵とあふ月晴く 昌桂

波々々々々々々々々々々々

長深し 伊奈山 伊奈山 伊奈山

管屋の焼火 伊奈山 伊奈山

吹風子 伊奈山 伊奈山 伊奈山

為いし 伊奈山 伊奈山 伊奈山

あし 伊奈山 伊奈山 伊奈山

つゝ 伊奈山 伊奈山 伊奈山

若根の 伊奈山 伊奈山 伊奈山

孫れり 伊奈山 伊奈山 伊奈山

裁め 伊奈山 伊奈山 伊奈山

あし 伊奈山 伊奈山 伊奈山

あし 伊奈山 伊奈山 伊奈山

昌文

昌文

昌文

昌文

昌文

昌文

昌文

昌文

昌文

昌文

昌文

昌文

[Faint bleed-through text from the reverse side of the page]

右中一巡

一日日放吹上河弓場初上流之

同日

漸濁間

中書院派色路守組

朝比奈一右衛門

本多源次郎

日村和利守組

大波吉之丞

新田豊助兵衛肥後守組

河嶋八右衛門

栗田源兵衛守組

之好吉之丞

令致致免

中書院瀛谷隱波書院

新見長生書院

日 弟我書院書院

坂本十郎書院

日 坂本和氣書院

高木左京

日 吉田後河書院

日根建左京

中書院少海河書院

土屋志四郎

右昨日於吹上天的水勤也付也

馬城之三弟書院

川橋内記

時後二

右昨日於吹上水書院大的
上院之... 右系之... 傳...
右系之... 傳...
右系之... 傳...

上使園防書院

松平大孫書院

浪多子叔
春島三孫

右沙眼付以 上使之...

之上品所付系於使

土波大孫書院

一月十日



四月廿

据 带刀

右就海府御目見

同廿日月並一沙礼之

沙黑書院通

松平院波守

右向後沙系滴之白沙之之之 仁波

沙白書院

松平大膳丞

沙原

松平右云云

伊馬之

養馬代
合馬代

一 同廿七日御系山 伊宮上 大津村之 成兵衛

四寸也 還沖

一 同十八日伊書行出

之 家元始布衣以上也役人

右九勅其 但存存之 在國在也

右の十九日又半時腹紗小袖麻上下着用あり

光 城小

但伊奏者多し不及之故也且

主内々殿氏於々殿田安附々家

計之也あり

右一 疑之也 右解

一 同十九日 以日伊解一通之 家元始布衣以上

く山守人古所村多く白鳥少料理於席

土至間

真醫作

河野仙少院

我 卷長院

池系長仙院

橋 隆 庵

時彼ニツ

右

後始君福伊水夜伊河陽正右 石川少

以下く首右系長更反也所長洋飲

日席

卷島ニツ

武田宗安

栗本瑞見

千賀乃隆

多記安元

我 雲悦

我 玄琳

村田長房

園 甫庵

山添宗元

井上良泉

河野良以
坂幽玄

右口以三付之平くは口人之後

瀬濁之間

田舎醫所

高鴻翔彦

治之孫及
時後武

右口以三付之平く有由同人之後

上使 小栗大守

松平隆貞守

少者く病をぬき

此書付上

今日 伊村多く白く料理之平く

乃伊礼の後廿一日時つた之定 城川を申
豊後守水村おね守若年若中多居丹波守
酒井飛騨守とつたお上
右之類のそを

芙蓉間

内田近江守

内田長十郎

右々外二月旅坊と守

孝恭院様之百部法平 中勤重元

江守有也中内列屋右京右更辰と守

日廿四坊と守也 伊美守 又守時守也

一 成九ツ折り寸上り還所

一 同廿六日上野

一 至心院祿 二 少位牌所 三 半寸寸系

一 成九寸寸上り還所

一 同廿七日吹上り成六的

一 上流より

一 同廿八日月並く沙礼あり

一 吹日吹上り大の上流村々姓名申り付

○ 内田宗徳市

○ 川井彦三物

○ 細野市十市

○ 松田七市右衛門

○ 上巻村権左衛門

○ 荒川 千市

○ 水野長左衛門

○ 井出市右衛門

○ 大野又三市

○ 浪平之市

○ 飯塚半市

○ 朝比奈宗人

○ 飯沼十市右衛門

○ 善田善三市

○ 山崎 式部
○ 中村 平九郎
○ 近田 庄九郎
○ 本 仙半四郎
○ 妻木 隆左衛門
○ 小田 五郎
○ 松崎 求馬助
○ 糟屋 八郎
○ 七尾 源四郎
○ 新屋 昌右衛門
○ 竹田 吉十郎

○ 河野 教母
○ 坂井 左三郎
○ 福村 小吉次
○ 水野 孫三郎
○ 井戸 右治馬
○ 坂部 右衛門
○ 竹中 茂三郎
○ 内 友三三郎
○ 島尾 長左衛門
○ 松田 善右衛門
○ 角南 富三郎

- 中村 正希 十席
- 前 久 希 十席
- 和 田 平 吉
- 松 前 希 十席
- 中 井 松 右 希
- 平 塚 希 十席
- 林 久 希 十席
- 竹 本 希 十席
- 星 田 希 十席
- 次 田 希 十席

- 伊 藤 希 十席
- 依 坂 小 希 十席
- 飯 田 又 希 十席
- 山 本 希 十席
- 志 野 宗 七 席
- 神 尾 希 十席
- 之 枝 希 十席
- 加 藤 希 十席
- 柴 田 又 十 席
- 前 田 希 十席
- 木 門 希 十席

向一沙友氏... 此等... 此中由... 了... 了...

一 月二日... 一 日... 一 月... 一 日... 一 月... 一 日...

高砂 九市... 又六市

萩大石 八市

萩 九市... 一 月... 一 日...

西行... 市市... 萩... 萩... 萩...

法師... 萩... 萩...

是界... 萩... 萩... 萩...

萩... 萩... 萩... 萩...

福の神... 萩... 萩...

玉首... 萩... 萩... 萩...

橋... 萩... 萩... 萩...

乳 龍母之妻 茂之乃

三節之乃 西之乃
六之乃 又之乃

一 正月廿七日今統七時比栴檀寺出やめり

一 月廿八日今統七時之神田寺所川邊平乃

非代及内より出やめり統隣家と村邊平
奥右等 七尾寺あり信者ふ統隣寺

二月朔日如例年日光御鏡沙頂戴

日光准后沙堂 城沙對歌上毎上控り統

沙のる家来上人小年段一沙礼中と云

同日あつて也信持る二江節は乃統隣寺

此乃 成り

同日甲午日日光 沙宮沙靈屋沙神渡出や

正近宮 正近宮下海川乃神祝文也能あり

日光准后月新宮沙堂 城也之也

沙之家始也當り若諸事其法也其布衣也

沙没入法中法眼く醫師あつて之也

正近宮 正近宮下海川乃神祝文也能あり

法之家方紀律前中納言殿尾法中殿松平

殿守より解籠一ありて以使者と云

月あり沙の家方法大石吹日也能之也此礼也

城於席く也中納言

其外之面くも中若年等中乃此礼と云

芙蓉岡

此目付

今多敷
時後二時

安友の右束

石東海道第川に書流の川用正裁目付

右中列産依後多敷に依後

焼之間

此流目付

後友の右束

沢田平三郎

山中貞右

大島半右衛門

今多敷

磯田武吉

山上徳右衛門

石口

右石見守及此書流に依後

今殺東海尾第川に書流に依此子代

行付に依此子代に依此子代に依此子代

此後此子代に依此子代に依此子代

右に勿得之介流及此の成文下也

此書流に依此子代に依此子代

此代友私領に依此子代に依此子代

此代友私領に依此子代に依此子代

右之越水後伊豆後河原守領分より
にうはしる能く

一二月八日

河原守領分

手紙奉行

右田侍後守

河原守奉行

安後侍少弼

右之於上野

孝恭院様一田守志沙法平中末後侍於

沙法平中守目人

同九日沙法平初日守上野

河原代

右京左衛門

同十日沙法平中守目人 伊豆 相平伊賀守

惠守初日守上野 後人勅書之面より侍後

思召上野 上意より執事

伊豆

目人

日光准后

沙法平一組

目人

天門より一畫

同新宮

右田の守目人

由法平中守目人沙法平家守沙法平一組

使志之守目人より 於御前之間指之中

杉平加賀守後者

市松重一廻

伴源多壽

右口以三行其後上下於松守方云彼其濃也痛
布衣以上御目人以此下者追治合也
菓子之下は從也流方進之也

二月十一日今日於松守也

孝恭院極沙法事一法結於也

市名代

市名代

市使水野山城也

妙稱漢一臺

日光准后

右月以三行其後也

一月十一日

孝恭院極一周沙忘沙法事一沙高也

市名代

周防守後

市使阿部守後守

市名代

日光准后

日光

市名代

日光

右乃沙移也其後也 市名代

一月十四日

孝恭院極一回沙忘沙法事一沙高也

今日画方仕...

寺社奉行

右田備後守

山切之守

安友深正少弼

知事

大久保伊豆守

右口内法事...

山内

河野景隆守

右

孝恭院極一回...

右院 奥洋紙...

一月十日...

山内書院

松平筑前守

山内

長崎藩...

一月十日

芙蓉間

山内

右田備後守

日之

安友深正少弼

右

孝恭院極一回...

石中 西列 洋紙 五紙

漸濁間

連哥師

津島後取
町番二町

里村 昌控

里村 昌逸

浪川 昌恭

坂 昌周

浪川 昌法

坂 昌文

浪川 日輪寺

坂 友系 佐隆

津島後取
町番二町

浪川

津島後取

浪川 大庭 和尙

浪川 山田 敏那

浪川 富 之 權

浪川 中田 伊藏

浪川 里合 伴藏

石中

石中後取 友系 佐隆 洋紙 五紙

二月廿日

津島後取

上使 堀田 右衛門

松平 肥前守

石中後取 友系 佐隆 上使 堀田 右衛門

明世一自放之野

至心院極之十二回忘沙法中一乃

田沼之極

寺社奉行
世幼奉行

以初備中守

松下信之守

右之放之野

至心院極之十二回忘沙法中一乃

二月十九日放吹上沙庭騎射

上流之野射子恒右之通

六 派若源之守

四 右田新之守

六 古那入之守

六 角南之守

六 本京長之守

六 松下入之守

四 杉平信之守

六 大塚新之守

四 倉橋石之守

六 新入大物氏

六 疏之守

六 窪守

四 二洲總之守

六 内着之糸布
 六 兼和之糸布
 之 羽倉雪之糸布
 二 秋山着之糸布
 一 皇月站之糸布
 一 馬場富之糸布
 云 依田合之糸布
 又 落合修理
 一 保之吉次布
 一 是初月着之糸布
 二 胡比系着之糸布

一 深津糸布
 一 和田仙之糸布
 一 宅乃伊織
 一 極徳乃糸布
 一 多実之糸布
 一 友乃糸布
 一 青山之糸布
 一 之宅九糸布
 一 沙友之糸布
 一 作糸之糸布
 一 初田七糸布

一月廿二日

沙弥重一

伊使遠守殿

日光准后

日見

日新宮

水砂破

石之於上野

至心院極之之回伊志也信半中付らるる

且為手沙始掛り伊後人勤番より西より

上之志趣

右白の付の何伊穢嫌溜居る象浩元也奏者数

光城於席より溜る中

右白の付沙の家方紀伊前中納言殿元法中納言

伊使者伊テ菓子一箱つらるる上野に於て瀨沼之間
伊後守殿消し

一月廿三日

伊テ菓子一箱

上使別所孫衛

堀上守方丈

右

孝恭院極伊法半一付らるる

一月廿四日堀上守

孝恭院極伊法半一付らるる伊雲より

伊右代

豊後守殿

上野

孝恭院極

伊雲より

河名代

二殿殿后

上使阿部豊後守

治部百敷

増上寺方丈

右寺法華寺法堂中勤多本勤此寺乃伊而宅
出家中上治子之下

月日近江守

右寺増上寺

考恭院極伊法堂中勤多本勤此寺乃伊而宅
城於莖莖間治之中

二月廿六日上地

至心院極伊法堂中勤多本勤此寺乃伊而宅

成九时勤守寺

還河

治部百敷

日光准后

治部百敷

日新宮

右法華寺法堂中勤多本勤此寺乃伊而宅

一月廿七日

治部百敷

田原三殿殿后

右

至心院極三十四回伊法堂中勤多本勤此寺乃伊而宅
出家中上治子之下

寺社

河部俊中守

四劫之奉行
松平 伊豆守

右 旗本 同 御目之々々

右 川 同 田 近江守

右 旗本 申 勅 兼 勅 旗 本 旗 本 同
御目之々々

一 二月廿八日月並沙礼

沙 夜 同

沙 夜 同

系 部 同

之 家

右 系 部 同

右 旗 本 同 御目之々々

徒 口 位 下

日 人

右 系 部 申 使 法 用 申 勅 兼 勅 旗 本 同
旗 本 同 申 勅 兼 勅 旗 本 同

芝 草 同

寺 社 同

河 部 備 中 守

右 芝 草 院 梳 法 法 本 申 勅 兼 勅 旗 本 同

申 勅 兼 勅 旗 本 同

松 平 伊 豆 守

右 旗 本 同

右 系 部 申 勅 兼 勅 旗 本 同

右筆紙巻綴紙

表紙右巻

凡圖九八二布

大波浪之布

右口の

七至同

奥紙右巻

大前巻紙布

九段全次布

右口の

山下文左巻

口之右巻

右口の

中込巻紙布

右口綴紙右巻紙綴紙

二月四日日光 正途宮中御用紙綴紙

口綴紙納書

仁心

梅巻七布

右

二才多費
一面綴紙
千綴紙

親世更子

梅巻七布

善心親世更

仁心

梅巻七布

仁心

梅巻七布

又六布

間

萩大石

淡島

任子
角井春成

源政

平右衛門

任子
又三郎

栗焼

貞吉

任子
源九郎

浦

任子
山田八郎

任子
西右衛門

間

任子
小田五郎
佐川五郎
村上文治郎
並川五郎

任子
杉枝小五郎

大石

任子
小石八郎

任子
九郎
源九郎
源右衛門

任子
細川新五郎
仙也

間

任子
別子
島村茂右衛門
女
矢田清五郎

祝云

任子
植田

任子
源也
文治郎
任八郎

高砂

山科天守

二月九日初午

一
若菜院祓禊一回忌沙汰事
由五紙今口

此法の中身は、
月十五日甲子、
子年と申す日、
河原林内記、
後、
月廿六日、
去冬中、
之と申す、
伏、
月、

田村

あれが、
多、
こ、
ぬ、
あ、
繩、
あ、
還、
関、

續淡海卷之六拾六

安永九庚子年

一二月十四日

当二月
孝恭院標
至心院標

沙法奉 相海中付

日光准后回新宮沙中 城 沖射取

一丹後書教注信中比名塔常刀中中中

日光准后并新宮在沙中不使中沙中 城中

依中之中沖中表中 出中沖中出中在中中中沙中料理

注中之中名中注中中中

一月廿日 王子中物中五中耐中為中沙中野中野中為中 城中

一二月十四日

史記集解卷之類

時服二宛

元方出納戸取

小原又玄清
其及目長三郎

右也及所向元方之成在清也勤中身常之

日組取

境野六左衛門

長谷川右左衛門

木村久左衛門

内卷半左衛門

根拾枝宛

右目取

日出番元

山本之目取

菊池左之目取

櫻井左之目取

目七枝宛

目取

依桑木傳左衛門

右田弁左

長井之目取

中村之目取

津津左之目取

吉田傳左

柳系九右衛門

北山長十郎

伊东平次郎

福垣左之目取

阿部左之目取

目五枝宛

坂本武吉清

右同以

右京左衛門尉出守左衛門尉

一回十百

冲野内

糸府

尾張中納言殿

銀平板
卷物三
綿三把

水戸宰相殿

尾張中将殿

松平源正太弼

松平抄津守

冲野書院

位階之冲礼

右京左衛門尉

冲野書院

友忠和泉守

時服下

右京海道御用出守左衛門尉

芙蓉園

出勘定書

松平伴右衛門

時服上

右京海道御用出守左衛門尉

出勘定書

安房右衛門

金五板

右同以

出勘定書

久保田十左衛門

金拾板

右有以

一 同十八日 板橋御所 不審時之出位 持之為成

一 同十九日 出右筆 詔屋縁類

内服之

林 百也

右有書 溝次 海小舟

右主殿 既出 出之在 出中 出別 在 年 考 元 信 在

一 同廿日

沖使

板倉 佐渡 寺

田沼 主殿 既

日光 准后

同 新文

右有准后 出及 沙 老年 之 之 近年 沙 持 痛 氣
之 出 形 之 通 沙 隱 居 也 作 出 新 之 文 沙 職 勢 也
相 續 之 後 也 任 事 之

一 同廿一日

日光 新宮

右有日 日光 准后 沙 隱 居 也 作 出 沙 職 勢 也 相
續 為 沙 礼 也 也 城 沖 對 顔 之 也

凌雲院 大佛 正

右有日 出 於 羽 目 間 之 殿 既 殿 福 之

一 同廿二日

出右筆 詔 屋縁類

也 動 之 也 也 也

令之板 時 服 二 々

中野 友十 郎

古山宗次郎

右 東海乃公卿川之御著清中用古勤中身

大系右前左衛門

右 貞以

由勤定

天野友内

大竹勤右衛門

羽倉権九郎

山田仁右衛門

赤田忠次郎

横井佳右衛門

服部造河次郎

奈佐道次郎

物部勇右衛門

池田傳右衛門

西村忠右衛門

若林源十郎

宮川源次郎

中川忠右衛門

小出大内

塚越九右衛門

支配勤定

松股要右衛門

令武叔時版ニツ

右 貞以

根武拾枚?

同

右同

令之板

同武拾枚?

萩野伴右衛門
橋爪領助

岩尾以重右衛門

小原本左十郎

和田清助

保田重左衛門

此勘定細紙

令之板

目録味方改役

漆崎平次郎

此勘定

和田茂助

楢村安之丞

右志系之全敷此出有洋紙お海

右同

捨之間

物事

右志系之全敷

茂堂之全帳

根武拾枚時後の取藏

右同の由に借沖用お勤の由

流本

同

神田伴右衛門

目下板時後取藏

同

茂堂之全帳

同の目下同のツ

場不事
日

森川重康

福永久玄清

有日

惣ノ
日

佐伯久左衛門

留書居
日

三浦文左衛門

和田九十九

目付留書居為常
日

中村建左衛門

浪平叔時殿三羽藏ノ

平井東馬

之文
日

長田理玄清

菅清左衛門
日

光岩卯右衛門

玉之丞右衛門

右日

右右系守殿出御彦洋外水海

一月廿八日 日光御門之湯也 城 御封親有之

御馬書院 出御

今馬代巻物之平

日光御門之湯

沙任藏之湯礼

右河野對教早白

東叡山學院

凌雲院前大佛正

執事

佛頂院

真學院

日光山跡坊官

万里小沙大進

右川中督

日光山跡坊官

岸本古佐守

糟川筑後守

小林按察守

水谷備後守

過隱波守

下林長門

右早白

隨宜樂院使僧

河野物沖子濫箱

真學院

右名沙隱居月夜居之之於燒火回之殿正殿
福之

一二月上旬半邊神樂坂之上本多氏對守門前屋

穴明寺付來者落山あり埋ゆり

一因十二日朝五時地震去んとうまつし地震

河野少七守

一因此言松の城之松平淺波守卒をり

一月十二日

浪平板

上使書小本箱

松平 常 刃

右浪波書卒去月以 上使書香真とて

一回廿七日

右使書を友下野者組

長崎 八 右 夷

右米倉丹後寺及宅に 長崎八右下野者組
胡倉勅部前を巡り出給は 浪波寺出給也所書不

お怒り付小書法合左報に 信付者江浪波寺下野
をニ忽何如不及主候申

も此申中の儀状より

書るのこぬのやうにうらるる云のうらるる

眷屋

梅屋にけり
梅屋のまのまの
よめの方の波
入りとあやうてこに

入りとあやうてこに

一月廿日

浪馬書院

出林 沖村江付お渡の後

系統は 為沖使書部用意不致名且

同以 付左儀と名

六角越前守

井伊玄蕃氏

浪馬書院縁頼

出林 沖村江付お渡の後

系統は 為沖使書部用意不致名且

右付江任信候

酒井 雅樂氏

有馬 玄 義 氏

右江 信付名沙を中 出刻在周防守教江浪波

一月廿日 申野助の申付く 出林候

一回廿日 田沼の屋迄 殿明白 出之 付 浪馬書院

浪平板

一 同七日 奥沙能之

冲使松平太右衛門

日光沙門跡

右奥沙能續為出祿成之

日松平因幡守

随宜樂院宮

純子十反

右奥沙能隱居之

一 同十日 躰躰間

大田番吉本申斐守組

大久保之

目稻垣吉之組

小林又之

右奥沙能系部 冲遺物之

湯之

一 同十一日

浪百枚

冲使吉良左衛門

日光沙門跡

右紅葉山 孝恭院標 冲寺牌沙安重

卷之付以上使

一 紀伊殿姫君尾張中将治行卿之婚姻今於

沙入與

一 同十二日

沙使河村

浪之拾枚卷物拾 尾張中

卷物拾 尾張中

右沙能婿也

一 同十七日 紅葉山 冲宮

成田時或寸前還河

一 同廿日 上野

大猷院極 冲雲前上 又時之 成田時之

還河

一 同廿一日 今日淺系筋 冲成 後金山 又为天行

中延門

一 同廿二日 奥冲能之

一 同廿七日 淺系筋上 又時之 成

一 同廿九日 冲在間

錦共把合馬代

田沼之殿臣

一 右海府 冲目見有之

水之教使

山野色伊直也

右松平常乃 倭同姓 淺系筋 又時之 成田時之

右遠江守 金田浩吉 浅野 又時之 成田時之

因防寺 教場之

一 同晦日 坊之寺

右章院極 冲雲前上 冲成 为天行 冲延門

沙名代 右京左殿

一 同廿七日 中奥 冲能組

蟻通 合別更 各集

九高 左右 控之 高 平云 浦

二人 大名

孫右衛門

忠度 金妻更 平妻

七五郎 志右郎

志左郎

熊野 親世更 新之丞

市ノ氣 市ノ氣

志左郎

おこさうこ

源更

道成寺 金妻 志右郎

志左郎 志左郎

志左郎

間

貞左

之禰 源更 志右郎

志左郎 志左郎

志左郎

首門

仁左郎

七郎 源更 又志左

万作

志左郎 志左郎

熊八郎

大江山 志右郎

権更

志左郎 志左郎

小八郎

礼 志左郎

源更

志左郎 志左郎

又志左

一月六日此夜分る今日終日大雨夜中回お終日

数五時下小石川極楽寺町尾武新焼所

一月十二日少雨志左内山傳之浪傳志左人牛込寺町

又志左志左志左の坂志左志左志左志左志左志左

お志左志左志左

世果唐のわらわらとてむらりたる是はうせう光正もま

けつりてとて去る者小回人深小く葉著

年吳服の志をたれ改白髪三輪の長柄とて去と松凡

和之成

獨もやかき男とこにらるるまひかのみあをういにて居杭

栄旦

けまをよりこぬりまきやふより末廣りといひ葉

一回廿八日大塚波切不動くを名におくる路内出火

暫く焼ゆ

一回夜八日花大畠の中、田番町系ふあ川井津屋

中仁自火なる者屋にありゆきお強焼ん

一山石川之白坂光系と宗帳札寫

六阿弥陀元木

女躰薬師如来

當寺開山行基菩薩御作

并

冥途原本空二字来阎魔王 同斫

熊野権現

開山行基菩薩像 同斫

其外靈宝

右子四月朔日、六月朔日迄於自坊令開帳者也

月日

役者

開帳

信州善光寺如來最初出現靈場大坂難波堀江
阿彌陀秘佛并靈宝等

日本一

阿彌陀如來本尊

三尊

右當子三月十五日六十月之間於青山善光寺本
堂令開帳者也

大本願上人兼帶所

和光寺

外二十日日迄

開帳

目白不動明王

弘法大師作

其外靈宝等

右子七月朔日八九月二日迄於自坊令開帳者也

別當新長谷寺

知夏

開帳

正八幡宮

神功皇后
春日明神

其外靈宝等

右子七月朔日八九月晦日迄於自坊令開帳者也

千駄谷瑞圓寺知事

閑帳

菅丞相御作山手廿番江戸十八番

本尊千手觀世音菩薩

右子六月朔日分七月晦日迄六十日之間於自坊令
開帳者也

市谷川田久保 光徳院

一月廿二日中奥沙能内明細書

色 矢田御子
天女 梅野御子

江邊 千子

谷川御子
山田御子

之右

惣右

清之

長右

子方 後部清吉
日 掛戸孝文

間

仁左御子

星村 茂右

穀様

仁左

猿川 仁左御子
左之 右之
又田御子
津本御子

七右御子
市川御子

清經 七右

松右

之右

助右

合 右

之右

右右

新之 御子
日之 御子

新九

市右

観世御子
世梅御子
礎 観世

間

仁左

御子

松枝 小右

荒合 右右

ちきり木 派右

日之 御子
日之 御子

日之 御子
長 命 派 右

日之 御子
女 大 派 右

此の子
松本松太郎
放下僧師

義重

九郎次郎
浅次郎

庄之丞

間

此の子
大荒師

此の子
合志松太郎
放天ノ合志松太郎

万作

市ノ丞
六郎

新之丞
小八郎

間

此の子
長命劫荒

世い久
貞吉

此の子
倉谷武重
鬼長谷武重
日 日 日 日
倉谷八郎
山本吾荒

小治合別文

此の子
田村市太郎
空重

此の子
小市之丞
又六郎

間

此の子
松枝小之丞

教生石
徳之丞

長吉

此の子
七五郎
長吉
長吉

間

此の子
矢田清太郎

此の子
合志松太郎
左乃松太郎
松兵衛

此の子
松兵衛
文次郎
熊八郎



同

融
初集

平集

二右所
六苑

集
底

法名
余
山

念
是



同

