

西讚府志

豊田郡
多度郡

四十一、四十四

内閣文庫	和書類
二九三五四	號
一七	冊
二	架

(三十册)

内二一〇三二號

内閣文庫	番號	和 29354
	冊數	17 (12)
	函號	176 17

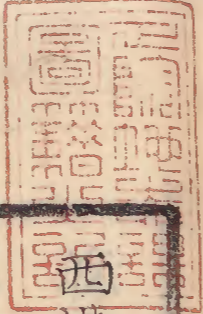


西讚府志

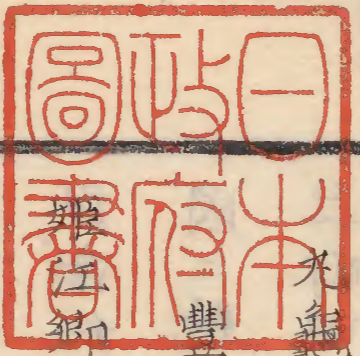
西讚府志

豐前
安度郡
安度郡

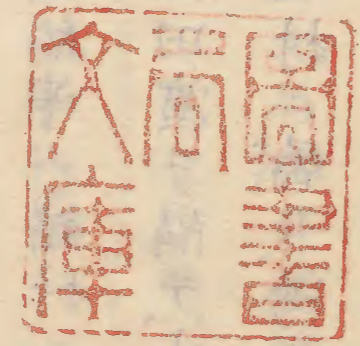
四十一
全
四十四



西讚府志卷第四十一



光德治下
豐田郡
上



丙
一
三
一
號

相傳フ昔シ孝德天皇ノ御世、湍津姫命、田心姫命、市杵島
姫命、ノ三柱ノ姫神ヲ、豊前國宇佐ノ宮ヨリ、此地ニ移シ
奉リ、姫濱八幡宮ト称ス、因テ、御ヲ、姫江ト云トモ、又景行
天皇ノ皇女、和田姫命、来リ住玉フニヨリ、名ヲ得タリ、
云

西讚府志

地味 姫濱、萩原、菟浦、青岡、内野、々等ノ諸村ハ、黒土六分
ニテ、餘ハ砂交リ、仲姫ハ砂礫交リ多クシテ、真土二分、黒
土一分、此他ノ諸村真土五六分、餘ハ砂アルヒハ石交リ、
姫濱村

東西七町、南北十二町、二十四間、丸亀ヲ去ル一七里、東大野
原、南和田濱、北花稻等ノ諸村ニ隣リ、西ノ方海ヲ隔テ、伊豫
國ニ對ヘリ、又和田濱ヲ隔テ、小村アリ、大開ト云浦ノ長サ
二町四十八間、此村ニ屬リ、海ノ境、花稻村明神下ヨリ、和田
濱ノ境ニ至ル十四町九間四尺、コレヲ網代トス、船泊リノ

波戸アリ、東ノ方八十八間、西ノ方百二十七間、加子六戸、每
月三人村高、三百九石四斗九升四合、

田畝

四十六町三段一畝十七步

内二十三町八段四步

畑

六町二段六畝十步

租税

米 百二十三石二斗五升七合六勺

大麥十三石五斗四升四合

小麥六石七斗四升四合

大豆二石二升三合五勺

戸口

戸三百五十九男九百六十八百五十四

舟船

十二段帆 一 六段帆 二

五段帆 三 四段帆 二 三段帆 一

二段帆 六 一段帆 三 一挺舟 七以上六

畜産

牛三十六 馬五

神祠

一宮大明神

祭祀九月十三日杜林一町一段社僧滿願寺祠官榊田筑

後神子一人

田村祠

須加二了り

惠美酒祠

荒神祠

二祠相殿濱ニアリ、

龍宮祠

西濱ニアリ

辨天祠

村中ニアリ、

妙見祠

南ニアリ、

佛寺

満願寺

補陀洛山寶泉坊ト號ク、真言宗地藏院末寺、本尊聖觀音、

惠心ノ作、左右ニ多聞持國樂師等ヲ安置ス、此寺昔花稻

村ニアリシヲ、享保十三年田村祠ノ社地ニ移ス、開基詳

ナラズ中興良裔ヨリ今ニ至ル十八世二百四十年ニ及

フト云境内東西五十間南北百間、

釋迦堂

地藏堂

北原ニアリ、

官舎

番所一

山林

林

十二町四段五畝七步

内一町五段七畝十四步

居林

橋梁

梁二

源泉

明神前泉

御盥泉

高丸泉

柳澤泉

小池泉

宗六泉

三本松泉

川溝

川一派

長谷川ナガタニト号ク、和田村ヨリ北ニ流レテ海ニ入レリ。

溝二派

大野原ヨリ西ニ流レ、田間ニ漑ク。

小地名

北原

須加

南

濱

以上

百七十九町六段二十三歩

内八町三段七畝二十六歩

畑

三町六段二畝十八歩

屋舗

租稅

米五百九十七石四斗四升九合五勺

大麥四十五石八斗六升五合

小麥二十二石九斗三升一合

大豆十石四斗九升二合五勺

戸口

戸五百二十三

口二千四百四十三

男千二百七十三
女千一百七十三

畜産

牛二百二十

馬十八

神祠

荒神祠十三

八ツ面院内長尾、嶋山、木村、食場、高地、免溝、鍛冶屋、雲岡、長

谷等十一處ニアリ

惠美酒祠

岡ニアリ

和靈祠

食場ニアリ

辨天祠

鍛冶屋ニアリ

妙見祠

本村ニアリ

山神祠

鍛冶屋ニアリ

太神宮祠

口二十四百四十三

龍王祠

番神祠

三祠共ニ國祐寺ニアリ

佛寺

國祐寺

雲風山ト號ク、法華宗本能寺末寺本尊中央題目左右ニ

多寶釋迦等ヲ安置ス、昔真言宗ニテ光明山ヒロミヤ毘盧遮那寺

トイヒシヲ永祿五年土佐國吾川郡ノ城主大平伊賀守

國祐元親ト戦ヒ利アラズシテ當國ニ来リ香川信景ニ

縁ヲ求メ、多度郡中村ニ居レリ、後此地ニ移リ、城ヲ獅子
ガ端ニ構ヘ、姫江郷ヲ領レリ、此寺ヲ戒壇トス、又ニ寺ヲ
建立シ、一ハ神宮寺、一ハ大福寺ト云天正五年國祐其母
ト共ニ京師ヨリ歸ル、槌之戸ノ海ニテ暴風ニ遇ヒ、法華
經ヲ念シテ其難ヲ免レリ、終ニ其宗ニ歸依シ、同六年三
月毘盧那佛及ヒ經卷重器等ヲ大悲谷ノ岩窟ニ納メ、法
華宗ニ改メ、塚ノ妙國寺ヨリ、僧日現ヲ招テ住セシム、明
年大平菊玉丸番神ノ祠ヲ建ツ、ソノ後寺号ヲ今ノ名ニ
改ム、又觀音像一軀アリ、相傳フ昔攝津國和田ノ崎ノ海

中ヨリ出現ス、因テ其處ニ祭リシニ、文明ノ頃一條房家郷
夢ノ託ニ因テ、土佐國ニ移ス、一條公元親ニ破ラル、
後僧海月大平氏ノ縁ニ依リテ、像ヲ背負ヒ、此地ニ来リ、
遂ニ此處ニ安置ス、此外大福寺、鬼子母神等ノ諸堂アリ、
境内東西百間、南北五百間、

官舎

番所一

獅子ガ端ニアリ、五箇山ノ村人多薪ヲ鬻クヲ業トス、故
ニ山口ノ爲ニ是ヲ置リ、昔郡内戸口少ナカリシ時ハ、山

人薪ヲ採テ市ニ出ストイヘ凡買人稀ニシテ産業ニ利
アラズ因テ官卒一員ヲ姫濱ニ置テ是ヲ買収ム是ヲ姫
木奉行トイヘリ後世薪木郡内ニ用ヒテ足レリ因テ是
ヲヤムト云

山林

大谷山

西養浦境ヨリ東井關境マデ廻レル大山ヲ總テ大谷ト
イヘリ峯尾相重リ處々ニ小名アリ峯長サ凡四十町

丸山 前山

林

十一町二段六畝十步

居林

此他御林畝數詳ナラズ

陂池

姥懐池

周圍六町十六間 概田七十町六段餘

野々池

周圍五町 概田十四町二段餘

幸地池

周圍五町、姥懷ニ入レリ、

板橋池、菰谷池、苗代池、代箇僧池、鴨池、長尾池

山木戸池、知田池、西谷池以上

橋梁

橋二

梁二

圮五

堰閘

堰九

川溝

川二派

一派姥懷池ヨリ、西北ニ流レテ海ニ入り、一派長谷川ト

云、長谷ヨリ北ニ流レテ、姫濱ニ入レリ、

溝一派

村中ヲ西ニ流レテ、海ニ入レリ、

塚墓

塚三

船岡塚ト号ク、廣ニ段餘、田間ニアリ、相傳フ昔大船暴風

ニアヒ、此處ニ沈メリ、其處遂ニ岡トナレリ、里人誤テ穢

スヲアレハ、必ス崇リヲナスト云、近キ頃、此アタリニ井

ヲ穿チシニ船ノ具ナドヲ得タル者アリトナム又錠塚
トテ大小ニツ其カタヘニアリ、
墓一

大平國祐墓國祐寺ニアリ、

小地名

食場岡 大開 本村 院内 城之端鹿之 雲岡 長谷

坂之下 三ツ溝 鍛冶屋以上

和田濱村

東西八町二十三間南北六町四十八間九龜ヲ去ル一七里
東大野原南和田北姫濱等ノ諸村ニ隣リ西ノ方海ヲ受テ
港浦アリ波戸アリ港浦廣サ東西十六間南北二十間波戸
長サ百二十間加子七戸村高三百九十二石一斗八升五合

田畝

五十一町六段十二步

内十三町七段八畝二十八步

一町五畝五步

屋舖

租税

米 百五十五石四斗六升四合九勺

大麥 十四石九斗六升三合

小麥 七石四斗八升一合

大豆 二石八斗七升六合五勺

戸口

戸 四百八十

口 二千三百一

男千八百十二
女千一百十九

舟船 二

二百石

百五十石

一

九十石

六

六十石

九

四十石

五

二十石

三

以上二
十六

畜産

牛 三十一

馬 十二

神祠

八幡宮

祭神 湍津姫命 田心姫命 市杵島姫命 相傳孝德天皇ノ
御世 豐前國宇佐ノ宮ヨリ移シ祭リ 姫江郷ノ氏神ト崇
ム 祭祀八月十五日 殿内ニ書寫ノ大般若經アリ 卷末ニ

弘安元年寅十月十五日ト記セリ、字體凡ナラズ中ニハ
田沙門法覺ト云名ヲ記セルモアリ、或傳フ昔シ杜後
ノ林中ニ淵アリテ、毒蛇住リ一碩徳アリ、是ヲ鎮ム因テ
此經ヲ納ムト云杜林三町杜僧宗林寺、滿願寺、祠官榊田
筑後、神子一人

荒神祠

蛭子祠

二祠共ニ村中ニアリ

龍神祠

濱ニアリ

金毘羅祠

船魂祠

二祠共ニ湊ノ内ニアリ

地神祠

道ノ側ニアリ

稻荷祠

松尾神、毘沙門天等ヲ合セ祭レリ、宗林寺ニアリ、
佛寺

宗林寺

無量山利益院ト號ク真言宗地藏院末寺本尊阿彌陀佛
昔ニ真福寺トイヒテ今ノ阿彌陀堂ニアリシヲ寛永四
年今ノ地ニ移ス開基詳ナラズ中興良範ヨリ今ニ至ル
十世ト云

藥師堂

村ノ東ニアリ

阿彌陀堂

村中ニアリ

官舎

御運上所一

魚問屋一

山林

林

二町六段九畝

居林

陂池

加護池 長谷池以上

橋梁

橋二

梁三

源泉

池下泉

川溝

川一派

和田村ヨリ西北ニ流レ海ニ入レリ

亭堠

堠一

北岡村ヨリ一里

小地名

大道筋 中筋 東口 濱邊 濱長谷 五以上

菘浦村

菘浦ハ、箕ノ形ニ似タル地故ニ名ニ方ヘリト云東西四十町五十八間南北三町九龜ヲ去ル一八里東和田濱ニ隣リ、西南ニ山アリ、水流レヲ限リ伊豫國ニ屬リ、西ハ豫岐村南ハ山田井村ニ相隣レリ、北ノ方海ヲ抱キテ、湛浦アリ、波戸アリ、波戸長サ東十九間西四十間北十五間加子六戸、毎月三人ヲ役ス、村高百九十七石七斗一升八合、

田畝

三十六町八段八畝九步

内二十四町五段六畝

一町七段七畝

畑 屋舖

租稅

米 六十石九斗八升二合二勺

大麥十三石六斗七升七合四勺

小麥六石八斗三升八合八勺

大豆九斗二升一合七勺

戸口

戸二百四十

口千二百十

男六百三十七
女五百七十三

舟船

八十石

三

七十石

一

五十五石

六

四十五石

一

四十石

八

漁船

三

一挺船

九以上三十一

畜産

牛四十七

馬一

神祠

神田大明神

祭神平將門祭祀九月九日社林四町社僧宗林寺祠官榊

田筑後、
若宮大明神

若宮大明神

關谷ニアリ、祭祀九月九日杜林四町、

海宮祠

惠比酒祠

濱ニアリ

龍王祠

山神祠四

以上共ニ山ニアリ、

天神祠

荒神祠四

七福神祠

鎮守祠三

以上共ニ村中ニ散在セリ、

佛寺

庵二

村中ニアリ、

官舎

番所二

一、ハ境界番所、官卒二名ヲ置リ、一、ハ^{トホミ}候番所、寛文七年四月十三日、獄ヲ破ルノ賊アリ、夜此關ヲ踰、村人甚右衛門清左衛門等是ヲ捕フ、功ヲ以テ、^{トホミ}候ヲ守ラシム、以来相繼テ今ニ至レリ、

山林

大山

林

八町

陂池

蓑池

笠池

砥石川池

弓池

弦池

蓬池

以上六

橋梁

梁三

圮九

川溝

溝六派

大山ヨリ西ニ流レ、共ニ海ニ入レリ、

亭埃

埃一

四松ニアリ和田濱ヨリ一里

塚墓

墓一

關谷^{セキヤ}兵衛國貞ノ墓相傳フ天文年間鎌倉ノ落人有木左

衛門比田左衛門井關左衛門川内兵衛關谷兵衛等ノ五

人此地ニ来リ有木井關田野々和田等ノ諸村ニ分レ居^テ

地^{ヲコ、カレニ}各處ヲ開ケリ關谷ノ地ハ國貞ノ開ク處ト云

小地名

本村 堀切 關谷^{以上}

井關村

井關内野々有木海老濟田野々等ノ五村總テ五箇山

トイヘリ共ニ雲邊寺山ノ麓ニテ谷丘相重リ田畑稀

ナリ村人多ハ薪ヲ鬻クヲ業トス

昔シ井關池ノナカリシ時ハ比田川海老濟川ノ末ニ堰多^井

クアリ因テ名ヲ得タリ東西七町二十間南北十町九龜ヲ

去ルヲ七里東丸井福田原ノ二村巽内野々南田野々有木

ノ二村西北菽原等ノ諸村ニ隣レリ村高九十四石五斗八

合五斗

田畝

十五町八畝二十四步

内三町六畝三步

四段五步

租稅

米 三十二石五斗八升六合五勺

大麥 二石七斗一升六合

小麥 一石三斗五升八合

大豆 五斗八升五合八勺

戸口

戸七十七

口四百一男二百十七
女二百八十四

畜産

牛三十三

馬二

神祠

龍宮大明神

祭神素戔嗚尊スサノヲミコト祭祀九月九日社林四段社僧地藏院祠官

三谷駿河

荒神祠

吉方ニアリ、社林二段、

鎮守祠

本村ニアリ、

齋神祠二

本村大盥等ノ二處ニアリ、

御前祠

小砂ニアリ、

山神祠

金屋淵ニアリ、

孫嫡子祠

相傳フ、明曆二年ノ春、痘瘡大ニ流行テ、死セル者方ホカ
 リ、時ニ村人佐伯太郎左衛門乘宣トイヘル者、男子七人
 アリ、大ニ是ヲ憂フ、一夜ノ夢ニ我ハ鷲大明神ナリ、我ヲ
 齋ヒ祭ラハ、此難免ルベシ、昔シ長徳四年六月八日、越前
 國南條郡陽尾ノ峠ニ顯ハレシ、孫嫡子ノ神トイフモ、我
 一ナリト告玉フ、是ニ於テ乘宣其言ノマ、ニ祠ヲ立テ
 齋ヒ祭レリ、果シテ七子共ニ其難ニ免レリ、其後乘宣其
 二男ヲ携ヒ家ヲ社邊ニ造リ、世々祠官タリ、祭祀九月十

日杜林二段五畝祠官佐伯越前

佛寺

觀音堂

辻之山ニ了リ

官舎

番所一

運上所一

山林

有松丸山

樋之谷山

井關谷山

内之谷上

五以上

林

三十四所

陂池

井關池

周圍四十町四十二間堤長廿三町三十間溉田千八百六

十石寛永二年大野原關キニ時是ヲ築クト云

有松以上

橋梁

梁三

源泉

上盥 下盥 ニ以上

川溝

川一派

内野々有木田野々等ノ諸村ヨリ流レ集リ井關池ニ入
レリ

溝二派

一派有松谷ヨリ一派井關谷ヨリ共ニ北ニ流レテ井關
池ニ入レリ

小地名

藤木 栗木 林 黒岩 唐谷 吉方 上地 有松 以上

内野々村

東西十一町南北三町九龜ヲ去ル一七里東九井西南有木
北井關等ノ諸村ニ隣レリ巽ノ方大山ノ嶺ヲ限リ阿波國
ニ相接ス峯長廿五町餘村高五十二石二斗一升四合

田畝

八町一段一畝七步

内八段九畝二十二步

二段七畝四步

租稅

畑

屋舖

米 十八石八斗二升四合

大麥九斗六升

小麥四斗八升

大豆三斗一升三合九勺

戸口

戸四十六

口二百十五

男百二十三
女百二

畜産

牛二十三

神祠

三部大明神

祭祀九月九日杜林二段社僧地藏院祠官三谷駿河

山神祠

奥野ニアリ

佛寺

観音堂

本村ニアリ

山林

大谷山 亀割山 平尾山

林

五町四段七畝二十八步

波池

北谷池

橋梁

橋一

堰閘

堰二

源泉

奥野泉

川溝

川一派

大山ヨリ西ニ流レテ井關村ニ入レリ

溝一派

北谷ヨリ西ニ流レテ大川ニ落

小地名

坂上 外畑 西向 奥野 亀割 平尾以上

有木村

東西一里一町三十五間南北一里十五町三十間丸亀ヲ去
九丁八里東内野々西海老瀨北井關等ノ諸村ニ隣リ南大
山ノ嶺ヲ限リ阿波國ニ接ス峯長廿一里餘村高二十六石
一斗七升一合五勺

田畝

四町七段十七步

内一町九段七畝十九步

一段九畝十九步

畑

屋舖

租税

米 十二石一斗六合

大麥 一石二斗四升一合

小麥 六斗二升六勺

大豆 一斗八升三合二勺

戸口 男 八十二
女 八十一

戸 四十 男 八十二
女 八十一

畜産 牛 六

馬 二

神祠

三部大明神

祭祀 九月九日 祠官 三谷駿河太刀一口アリ 有木左衛門

ノ納ム所ト云

生駒記曰 姫郷比内有木村といふ山家村あり 谷間ふて

隠里なり 昔元暦の戦終つて 小松比少將有盛 隠れ居た

る由 此村ふ三寶荒神産土神といふ素戔鳴尊なりと云有

盛帯料の太刀を籠今よあて慶長のころ 生駒一正 高松

へ取られしよ色々の怪異ありて 頗り崇をふに因て早

以返納の由、其作者をあらざり。

今按ニ有木左衛門ハ、鎌倉ノ落人トイヘリ、左衛門有

盛ノ卿、是非詳ナラズ、疑クハ有盛ノ卿コ、ニ隠レ玉

ヒシ時、姓名ヲ有木左衛門ト變レナルベシ、

山神祠六

上奥砥川向、砥川奥、下砥川、砥川山、落合等ノ六處ニアリ

御子神祠

本村奥ニアリ、

佛寺

地藏堂

砥川ニアリ、

山林

東谷山、蛇之谷山、堀之砂山、一之谷山、砥川山

林

十三所

堰閘

堰十六

川溝

川一派

大山ヨリ北ニ流レテ井關村ニ入レリ

溝一派

古津母谷ヨリ乾ニ流レテ井關村ニ入レリ

小地名

落合

卯木堂

砥川

上屋舗

中屋舗

下屋舗

寶屋舗

烏帽子屋舗

鞍掛松

九以上

海老瀨村

東西二十町、南北四十二町、九亀ヲ去ル一八里、東有木、西北

田野々等ノ二村ニ隣リ、南ノ方大山ノ嶺ヲ限リ、阿波伊豫

等ノ二國ニ接ス、峯長サ一里餘、村高四十一石七斗八升一

合五勺

田畝

六町三段一畝二十九步

内二町八段七畝十步

三段十六步

畑

屋舗

租稅

米 十九石二升五合一勺

大麥 二石四斗六升五合一勺

小麥 一石二斗三升二合一勺

大豆 二斗五升七合一勺

戸口

戸 四十六

口 百九十三

男百九十三

畜産

牛 一

馬 五

神祠

捧賀大明神

祭神 オホミ大物主神 メシ祭祀 九月九日 杜林一段一畝 祠官真屋山

城

荒神祠

上村ニアリ

山神祠七

大谷、梅谷、敏鎌谷、柳谷、有木口、石砂谷、鷺之谷等ノ七處ニ
アリ、中ニモ大谷、梅谷、十ルハ、杜林六畝

若宮祠

中森ニアリ

石砂祠

鎮守祠

二祠共ニ石砂ニアリ

荒神祠

村中ニアリ杜林二段十六歩

佛寺

地藏堂

薬師堂

共ニ本村ニアリ

観音堂

石砂ニアリ

山林

萩之尾山 中山 大谷山

林

九十二所

橋梁

圮一

堰開

堰十五

川溝

川二派

共ニ大山ヨリ東ニ流レテ井關村ニ入レリ

小地名

上村 本村 谷口 石砂 菽之尾 萬馱峯

六以上

田野々村

東西五十六町南北三十八町九龜ヲ去ル一八里東井關南
海老濟乾和田等ノ諸村ニ隣リ西ニ大山アリ嶺上ヲ限リ
伊豫國ニ接ス村高百九石七斗四升二合

田畝

十二町五段七畝十九步

内五町九段六畝十步

二段三畝二十七步

畑 屋舖

租稅

米 二十八石六升五合

大麥 三石八升五合七勺

小麥 一石五斗四升二合八勺

大豆 五斗一升七合一勺

戸口

戸 八十九 男二百三十五 女百六十二

畜産

牛 十六 馬 四

神祠

大社大明神

妙見大明神

二社相殿祭祀九月五日社林四段祠官真屋山城

龍王祠

高鈴木ニアリ

荒神祠

本村ニアリ

鎌倉祠

飛田ニアリ

山神祠

山ニアリ

佛寺

寶泉寺

最勝山ト號ク一向宗興正寺末寺相傳フ鎌倉ノ落人飛

田左衛門尉常清ト云者常陸國稻田ニテ始テ親鸞聖人

ヲ見テ其宗ニ歸依シ三方正面ノ阿彌陀佛ヲ授ケラル

是ヲ持テ四方ヲ巡リ遂ニ此地ニ留リ草庵ヲ結ビ薙髮

大シテ淨信ト云正元元年九月五日寂ス其ヨリ相繼テ今

ニ至ルト云

藥師堂

登道ニアリ

釋迦堂

坂口ニアリ

山林

大山

林

十八町八段三畝

居林

此他御林畝數詳ナラズ

陂池

茶之木池 竹之谷池 坂口池三以上

川溝

川一派

大山ノ谷ヨリ東ニ流レテ井關村ニ入レリ

小地名

坂口 飛田 唐谷 田毛 登道 本村 高鈴木七以上

西讃府志卷第四十二

丸龜治下廿三合

豊田郡廿四合

姫江郷下廿六合

萩原村廿七合

東西八町四十六間南北十五町十六間丸龜ヲ去ル七里

東福田原南井關西大野原北中姫等ノ諸村ニ隣レリ村高

六百二十二石七升四合

田畝

九十五町七段八畝十步

六内五十二町五段九畝十一歩

畑

東部二町八段九畝十一歩

屋舖

東西租稅

米 二百二十九石九斗四升一合

大麥 二十六石二斗九升三合

小麥 十三石一斗四升七合

大豆 三石六斗七升三合

戸 二百三十七

戸 二百三十七

男五百六十九
女五百九

畜産

牛 六十五

馬 十

神祠

井上大明神

祭神 天照大神

宗像大明神

祭神 田心姫命、相殿少彦名命、祭祀八月十二日相傳フ昔

井上ノ社ヲ上ノ宮トイヒテ上ニアリ、宗像社ヲ下ノ宮

トイヒテ田間ニアリシヲ寛文四年甲辰九月大河内十
即左衛門村人ト相謀リ今ノ地ニ移シ祭レリ今古社ト
テ二社共ニ其跡アリ又生駒記ニ萩原村總氏神ハ姫村
の八幡宮あり然るニ村中ニ二社有テ村の氏神ト崇む
松井神社上宮と号ク今井上大明神ト稱ル所祭ニ座罔
象女命相殿少彦名命貞觀年中勅授從五位下三代實錄
ニ見ユトアリ杜林五町三段社僧地藏院新藏坊祠官真
鍋薩摩

今按ニ三代實錄ニ元慶元年四月七日讚岐國松井神

從五位下トアリ各五箇

龍王祠 山縣神社 岡ノ山ニアリ

御乳神祠

御乳神田井ニアリ祭神天鈿女命乳ノ出サル婦此祠ニ

析リテ驗ヲ得ルト云

妙見祠

中將祠

荒神祠

百濟寺

共ニ推ノ木ニアリ中將ハ桐官ノ祖井上中將ヲ祭ルト

云

聖子祠

大屋敷ニアリ

地神祠

久保ニアリ

山神祠四

大藏山鑄物師岡大谷山伐留等ノ四处ニアリ大藏山鑄

物師岡ナルハ杜林各五畝

高木杜

大福ニアリ祭神高木神

幸神祠

才神ニアリ

野津古祠

野津古ニアリ

七人靈社

岡ノ山ニアリ田川新左衛門ト云者ノ黨七人ヲ祭ルト

云

佛寺

地藏院

巨鼇山萩原寺中之坊ト號ク真言宗大覺寺末寺相傳フ
 大同二年空海雲邊寺ノ山ニ登リ夙志ニ依テ一靈場ヲ
 立ントス時ニ靈木ヲ求テ千手觀音ノ像ヲ製リ一寺ヲ
 造立シテ千手千眼院ト云又四十九院ヲ發キテ其中院
 タルヲ以テ中之坊トイヘリ夫ヨリ十世ヲ經テ禪智坊ト
 云アリ弘安三年山下ノ坊ニ移リ居レリ爰ニ伽羅陀山
 ノ地藏尊ヲ安置ス因テ地藏院トヨベリ其村ノ名ニヨ

リ萩原寺ト稱ス中之坊ノ寺務ヲ相兼ヌ故ニコ、ヲモ
 中之坊トイヘリ當時本州四箇談議所ノ一ナリ中世細
 川河野等ノ諸氏歸依寺ニテ其寄附書札等傳ヘテ今尚
 アリ什物空海所持ノ乾陀緘子袈裟赤銅寶部五鈷并ニ
 金ノ割五鈷同自筆ノ急就章金五種鈴九鈷鈴杵華原磬
 燭臺壬生忠岑硯等珍藏ス此他畫軸木像等ノ諸佛凡五
 十餘種高僧良工ノ作ル所多シ枚舉ニ遑アラズ明應ノ
 比伊豫阿波讚岐等ノ諸國ニテ門末二百八十寺アリ今
 僅ニ三十七寺存レリ其中屬院三坊新藏坊岡之坊千手

陂池

大谷池

周圍九町、溉田八十四町、六段、寛文三年事ヲ起シ、天和三

大年

青葉池

寛文六年是ヲ築ケリ

大藏池

元祿三年築ケリ

東池

中池

西池

以上七

川溝

川一派

井關川、井關池ヨリ北ニ流レテ、中姫村ニ入レリ

塚墓

塚一

御太刀塚トイヘリ、花ノ木ニアリ、昔村人權右衛門此地

ヲ掘テ太刀一口ヲ得タリ、時ニ腹痛テ惱ミシニヨリ、舊

ノ如ク埋メリ、是ヨリ腹ノ病アル者木刀ヲ作りテ祈ル

ニ驗得ル者多シ

小地名

出口 早元 西之後 椎木 花之木 中村 大福

大屋舖 高洲 久保 大藏 高尾 鑄物師岡 伐留_{上以}

四十

花稻村

相傳フ昔室本村ノ人麴ヲ製ルニ此地ニ生ル稻ヲ用ユ其

花最ヨロシ因テ地ノ名トナレリ一放宮トテ木華開耶姫

命ヲ祭レルモ此由ナリト云東西十三町南北八町五十間

丸亀ヲ去ルヲ七里東北柞田郷南大野原西姫濱等ノ諸村

二隣レリ村高五百二十三石一斗五升九合

米田畝

七十町七段二十四步

内二十七町三段七畝十四步

畑

内二町五段二畝二十四步

屋舖

米租稅 二百二十五石三升二合

大麥 二十八石八斗四升二合一升五升六合

小麥 十四石四斗二升

大豆 三石六斗六升七合五勺

戶口 八百八十八

男 四百七十九

女 四百九

畜產

牛六十 馬三

神祠

三島大明神

祭神 大山オホヤマツミ祇命 祭祀 九月九日 社地 五畝 社僧 延命寺 滿願

寺 神子 一人

一放宮

祭神 木華閼耶姬命 三島祠境内ニアリ

荒神祠 五

大末北花稻友廣等ノ三処ニアリ

住吉祠

大末ノ濱ニアリ

稻生祠

一本村ニアリ

龍王祠

友廣ニアリ

天神祠

龍王ノ杜地ニアリ

泰山府君祠

友廣ニアリ祈禱師香川甚太夫是ヲ祭レリ

佛寺

觀音堂

藥師堂

共二本村以下ニアリ

山林

林

八町五段四畝

陂池

龍田池 敷子之田池

八橋梁 四橋

梁二 地四

源泉

野田泉 箕田泉 柏木泉 坪井泉 北尾池泉 宇治泉

茶臼泉 六左衛門泉 善右衛門泉 孫兵衛泉

勘四郎泉 觀音堂泉 砂子浦泉 新泉 以上十四

川溝

川一派 ...

溝二派

三派共ニ大野原ヨリ西ニ流レテ海ニ入レリ

小地名

本村 流畠 北花稻 中林 先林 五軒家 原屋舖

友信 以上八

中姫村

五十二

中姫トイフハ宗像^{ムナカタ}三座^{ミハシラ}ノ中^{ウチ}中津姫^{ナカツヒメ}神ヲ氏神ト崇ム故ニ
 得タル名ナリトイヘリ東西十二町南北十町九亀ヲ去ル
 一七里東九井福田原ノ二村南菽原西大野原北青岡乾黒
 淵等ノ諸村ニ隣レリ村高八百十六石六斗三升一合
 小田畝^{コノタ}百五町九段八畝十三歩^{ハタケ}田合^{イリ}五石^{イシ}五斗^{ヒツ}五升^{シユ}五合^{カウ}
 米内四十二町五段七歩^{コメ}田合^{イリ}八石^{イシ}八斗^{ヒツ}八升^{シユ}八合^{カウ}
 三町九段二十五歩^{ミヤ}田合^{イリ}一石^{イシ}一斗^{ヒツ}一升^{シユ}一合^{カウ}
 屋舖

租税

米内三百五十二石五斗七升五合

大麥三十一石一斗九升四合五勺

小麥十五石五斗九升七合

大豆六石一斗六升二合八勺百十六石六斗三升一合

戸口 林南林東西大連 共青岡 共黒

戸二百六十五 口千百四十二 男六百四 女五百三十八

中 畜産 牛七十 馬十二

牛七十 馬十二

神祠 志同安井林田木中小嶺東林等 六段ニテ

八幡宮 八幡宮ニテ 祭ル

宗像宮 二ノ

二相相殿祭祀八月十五日此社八幡ト称テ一國一社ト

イヘリ昔齋藤下總守氏神トシテ崇メ祭レリ今良ノ方

天ニ入口アリ齋藤門トイヘリ又末社ニ齋藤氏ヲ祭レル

東祠モアリ又社後ノ田間ニ一大石アリ高サ一丈八寸長

四尺形馬ニ似タリ神馬石トヨベリ社林一町八段社僧

新藏坊祠官三谷駿河

大野原八幡宮ノ杜後、椀貸穴ノ上ニアリ。昔ヨリ此村人祭ヲナセリ。一説ニ式内ナル於神社是ナリトイヘリ。

大西祠

赤岡山ニアリ。

佛寺

阿彌陀堂ニ

安井赤岡ノ二処ニアリ。

薬師堂ニ

成蓮寺蓮法寺ノ二処ニアリ。

地藏堂

野口ニアリ。

山林

赤岡山

林

二町二段六畝十八歩

源泉

河井泉

驚井泉

小池泉

堂之池泉

垢江之泉

以上六

垢江赤岡山ノ嶺ニアリ古ヨリ大旱ニカレズ今モ雨ヲ

析ルニ必其驗アリト云

川溝

川一派

井關川菽原ヨリ東北ニ廻リ流レテ丸井村ニ入レリ

溝二派

共ニ菽原ヨリ北ニ流レテ黒淵村ニ入レリ

塚墓

塚一

將監塚ト云

塚穴

赤岡山ニ多シ

小地名

大慶寺 中小路 西之坊 金光 土井 蓮法寺

觀前坊 安井 大寺 下明賀 松之池 東村 半田原

瘤之内 馬石 劔持 籠池 片久保 竹地 岡之裾

落手 出口 井之尻 石橋 塩塚以上二十五

其半は出口ノ井ノ水... 西野原村... 大野原村... 寛永二十年九亀ノ...

大野原村

大野原ト名ツクルハ昔野原ニテアリシニヨリ呼ナラヘ
ルナリ尚其頃ハ中姫村ニ属リサルヲ寛永二十年九亀ノ
城修メントレ玉フ時京師鹿ヶ谷ノ人木屋與一左衛門其
事ヲ謀リ作ントテ手代莊三郎トイフ者ヲ来ラシメツル
ニ莊三郎大坂ニ下リ備中屋藤左衛門三島屋又左衛門十
ド伴ヒ下リ其事ヲ謀リケレドカナハガリシカバ大野原
ノ荒野ヲ見テ墾闢ノコトヲ相謀リツルニ折シモ大坂ヨリ
松屋半兵衛ト云者九亀ニ来リ居レリ是モ相加リ共ニ官

二諸ヒシカバ、即テ許シ玉ノニヨリ、彼四人此野ヲ六分ニ
割チ、三分ハ與一左衛門、三分ハ半兵衛、藤左衛門、又左衛門
ト互ニ約ヲ究メ、方々ヨリ農人ヲ招キ集メ、墾闢ノ年ヲ除
キテ、五年ノ間、闢キシ者ニ得ル処、皆得サスベシト定メサ
テ、其間ノ用費ハ、與一左衛門私財ヲ出シ、三分ハ三人ノ者
與一左衛門ヨリ借請物成ヲ以テ、年々息ヲ加ヘテ償フベ
シト約シテ、事創メツルニ、六年ヲ經テ、慶安二年ノ春、彼田
ヲ檢スルニ、百三十六町二段五畝ヲ得タリ、サレニ井關ノ
池堤屢壞シ、築留難クシテ、水掛リアシクナリシカバ、閑地

多ク荒テ、作り子又乏クナレルマ、費ル所ノ財少カラズ、
明曆二年申十二月ニ至リテ、彼三人ノ者、與一左衛門ヨリ
借ル銀七百二十一貫目ニナレリ、是ニ於テ終ニ償フ
ヲ得ズ、閑地悉ク與一左衛門ニ讓リ、翌酉ノ年ヨリ、與一左
衛門ノ子、與左衛門京師ヨリ家ヲ舉テ移リ来リ、遂ニ其功
ヲトゲテ、世々此地ノ引受トナレリ、與左衛門後名ヲ源助
ト改ム、是今ノ平田織彦九世ノ祖ナリト云、東西十八町、南
北二十八町、丸龜ヲ去ル一六里十八町、東中姫、萩原ノ二村、
南和田、西姫濱、花稻ノ二村、北柞田、郷等ノ諸村ニ隣レリ、村

大黒天祠

七面祠

天満宮

以上五社並ニ八幡宮境内ニアリ一池一畑餘林餘地

辨天祠

出水ノ上ニアリ

惠比須祠

阿波道ノ側ニアリ

太夫祠

口五千六百十一

茶臼坂ニアリ

春日祠

獅々待塚ニアリ

山神祠

高松ニアリ

荒神祠十一

下林三軒家高松新田杉林辻道塩屋十三塚野古澤及伊

豫道ノ側等ノ十処ニアリ

佛寺

慈雲寺

正重山ト号ク、法華宗本國寺末寺、開山日慈、正保二年平
田源助建ル所ニテ、父與一左衛門ノ名、正重法名慈雲ト
テ、イヘリ因テ寺ノ名トス、寺田七段八步、

觀音堂

山小塚上ニアリ、

地藏堂二

春杉林伊豫道ノ側等ノ二処ニアリ、

茶堂

十三塚ニアリ、

陂池

袂池

貞享元年是ヲ築ケリ、

阿彌陀池

正保二年ニ築ケリ、

千歳池

甲延寶三年ニ築ケリ、

二葉池

同四年築レリ、

甲子池 三年築 佐保中本國寺末寺開池 嘉正保二年

明和五年築レリ、 佐保門前 嘉正保二年

清水池 同下池 段之池 豆塚池 段之上池 梢池

紅葉池 高九池 以上十三

清水池ヨリ以下八池延寶寛文ノ頃ニ築ケリ以上皆平

林田源助自う築クト云、

橋梁

橋一 梁三

地一

源泉

柳泉 同上泉 宮下泉 道上泉 柳砂子泉 流田泉

野上澤泉 與左衛門泉 吉左衛門泉 新兵衛砂子泉

亀井泉 片岡泉 石砂子泉 以上十三

川溝

溝一派

井關池ヨリ北ニ流レテ西花稻村ニ入レリ、

塚墓

塚二

一ハ大將塚ト云古墓十三アリ因テ此地ヲ十三塚トヨ
ベリ一ハ大鞘ニアリ古石塔アリ何人ノナルヲ詳ナラ
ズ

塚穴十一

此地関キシ時ハ百七十アリシトイヘリ今其名アルハ
椀貸平塚角塚豆塚ナドイヘル存レリ椀貸塚ハ八幡宮
ノ祠後ニアリ相傳フ昔地主神イマシテ太子殿ト申セ
リ穴ノ中ニ入ル者ナシアタリノ村人椀ヲ借シテコ
バイツモ此穴ヨリ出シテ借セリ塚上ニ應神ノ祠アリ

當時中姫村ノ人此祠ニ事アル時ハ食器皆此穴ヨリ借
テ事ヲ行ヘリ因テ椀貸穴トヨベリ其後村人は是ヲ借テ
一器ヲ失フ者アリ是ヨリ其事止ト云此地関キシ時初
テ此中ニ入ル者アリ時ニ八幡宮ヲ祭ルベシト云神託
アリ因テ今ノ社ハ建リ故ニ俗ニ此穴ヲ八幡宮ノ奥院
ト稱リ穴ノ中高サ二間幅一間三尺深サ六間三尺餘
平塚ハ八幡宮旅所ナリ廻リ七十一間穴ノ中高サ一間
三尺幅一間三尺深サ六間
角塚廻リ六十二間穴ノ中高サ一間幅八尺深サ五間

豆塚廻り四十五間三尺餘穴ノ口塞ケリ此他村内ニ散

在セリ一問三ノ穴ノ間ニ在リ

小地名 高松ノ一問穴ノ中高一間

高松 杉林 辻 八兵衛屋舗 大鞘 宮下 十三塚

林 下林 野殘水 白坂 石砂子 豆塚 四軒家

大井手以上十五

當村中雖餘人此處ニ遷居セリ其地ノ名ハ其地ノ名ニ依リテ置ケル

青岡村

此地ハ延寶元年伊豫國宇摩郡ノ久来リ墾闢シ所ニテ舊

中姫村ニ屬リ故ニ近キ頃マテ尚中姫ノ青岡トイヘリト

云東西二町三十六間南北十四町六間餘丸龜ヲ去ル一六

里東粟井巽丸井南中姫西北黒淵良木郷等ノ諸村ニ隣レ

リ村高二百十七石九斗八升九合

米田畝 三十四町六段八畝二十八步

内二十町五畝二十二步

畑

内八段八畝十三歩二升六斗八勺

租稅六段八畝二十八歩

米 七十七石七斗六升四合

大麥十二石六斗九升二合

小麥六石三斗四升六合五勺

大豆一石三斗二升五合六勺

戸口 四百十九男二百十二 女二百七

畜産

牛四十馬四

神祠

藏王權現

昔或ハ鎮宮權現トモイヘリ、祭祀九月九日、社地八畝、社

僧延命寺、祠官三谷駿河

荒神宮

藏王祠境内ニアリ

佛寺

地藏堂

此地圖... 中... 關... 山... 川... 麓... 中... 北... 流... 木... 入...

福田原

口二百五十丁

此地青岡村ニツゞキテ野原ナリシヲ正保元年采屋九郎兵衛ト云者墾闢テ正税ヲ官ニ納メテ一村皆私田トナセリ正徳四年四月四日九郎兵衛是ヲ平田源治ニ譲リ安永八年亥七月二十三日平田藤右衛門是ヲ藤村喜八郎ニ譲ルト云東西十二町南北二十二町八間九亀ヲ去ル一六里二十町東九井南井關西菽原北青岡等ノ諸村ニ隣レリ村高百十二石五斗四升四合

十五町九段六畝五步

内五町八段四畝五步合

畑

二十一畝八畝六步關西藤原北青岡屋舖

租稅西十二田南北二十二田八間

米三十六石五斗九升七合五勺

大麥三石六斗一升二合五勺

小麥一石八斗一升五斗

戸五十二

口二百五十七
男百二十九
女百二十八

畜産

山林

牛五十二

馬一

神祠

藏王權現

祭神安閑天皇祭祀九月九日社林四段六畝社僧十輪寺

神子一人

荒神祠

村中ニアリ

龍王祠

胡麻畠山ニアリ

佛寺

庚申堂

本尊青面金剛萬治二年十一月五日攝津國天王寺ヨリ

移シ来ルト云境内一段八畝

山林

胡麻畠山

林

十町二段十歩

居林

御林二所畝數詳ナラズ

陂池

瀬戸池

周圍七町十八間漑田十四町三段四畝二十五歩

文政池

此池舊粟井村ノ人重兵衛ト云者築キケルヲ近比埋レ

タリシカバ文政二年再ヒ築キナセリ因テカリ名ツケ

タリ

源泉

三味線泉

川溝

川一派

柞田川井關池ヨリ北ニ流レテ青岡村ニ入レリ赤岡河

支原トヨベリ

溝一派

三味線泉ヨリ東北ニ流レテ丸井村ニ入レリ

塚墓

塚一

姫塚トヨベリ相傳フ天正四年藤目ノ城陥リシ時城主

齋藤下總守ノ妻城ヲ出テ落行ケルヲ敵追来リシカバ

此地ノ淵ニ身ヲ投テ死セリシニ其身懷^ウ姪^ミヤシタリケ

シ其後村人ノ夢ニ我ヲ祭ラバ産婦ヲ護ント告ケリ因

テ小祠ヲ造リテ是ヲ祭レリ姪婦来リ朽ル者多シ各其

驗アリト云

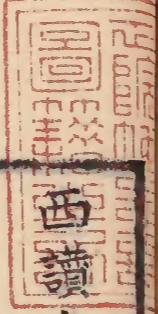
塚穴一

龍王祠ノ側ニアリ穴ノ内埋レタリ

小地名

下田下 山下 下所 瀬戸下 大河内 庚申下 官前
鳩子谷 瀬戸奥 佛谷 荒神前 胡麻畠 小屋舗以上十三

[Faint bleed-through text from the reverse side of the page]



西讚府志卷第四十三

多度津治

多度津治ハ、讚岐國多度郡ノ北邊ニテ、丸龜ヲ去ル、西一
里ニアリ、多度津ト云、此郡ノ渡津ナルニヨリ名ヲ得タリ、
ト云、天正年間、テ、香川氏多度以西ノ教郡ヲ領テ、爰ニ居
レリ、元禄七年、我々ニ封テ、正ノ神ニ、嶺新、皇立ニ、
先公備中守高豊君ノ御子ニ、殿、
高道君ニ封内多度三野二郡ノ内多度津、青木莊村、三井山
階、碑殿、三白方、葛原、道福寺上鴨、下鴨、堀江新町上之村、神田

羽方大見松寄等ノ二十村高凡テ一萬石ヲ割テ讓リ玉ヒ
是ヲ...
幕府ニ請テ御陣屋ヲ此地ニ賜フ寛文六年三月七日從五
位下ニ叙シ壹岐守ニ任シ玉フ時ニ御陣屋營造ニ暇アラ
ズシテ丸龜ノ廓内ニ別館ヲ構ヘテ移リ住玉フ爾後此地
ニ於テ一館ヲ造リ玉ヒ御茶屋ト唱ヘテ時ニヨリ入ラセ
玉フ又諸士ノ宅舎十餘戸ヲ移シテ此地ノ事ヲ執行ハシ
メ玉フ其後

壹岐守高賢君ノ時ニ至リ文政八年始テ功ヲ起シ同十年

丁亥十月御館漸成御遷ノ御儀式アリ相次テ諸士ノ宅舎
造營功畢リテ遷ラセ玉ヒ以來相續テ今ニ至リ

御陣屋

御館

新御館

庫蔵

門

番所

鼓樓

一
三

西
東
南
北

西ノ...

學館 一

射場

馬場

廓外門 三

番所 二

此地東南平野ニシテ西方雨霧ノ山根ヲ去ル一里小山アリ西手山ト云北方海ヲ受テ御陣屋ノ廓外西南ニ廻リテ入江アリ海水往来シテ舟泊リアリ此内諸士ノ宅舎軒ヲ並ヘ麓ヲ連ネテ繁リアリ其地御陣屋ヨリ

西ハ多度津村ニシテ東ハ新町村ニ属リト云サテ此海濱昔ヨリ舟泊リノ津ニテ南海流浪記ニ佛師五日出京九日下着堀江津嚴島詣記ニおひ風トの外をやしちつといひてづより南ふる浦ニ御舟をよめてあげらセウふナド見エタリ今モ東町洲家町中之町堀之町角屋町門前町濱町新町ナド呼テ九テ九町農商相雜リ比屋麓ヲ連ネテ一都會タリサレド昔ヨリ市井ノ制ナリシテ尚村里ノ例ニ從ヘリ今尚是從フ

西ノ...

西嶺府志卷第四十四
多度津治下
多度郡
三井郷
今按ニ此郷名諸國ニ最多シ是ハ三井神社ノ神戶ナリ
シ故ナルベシ今三井村ニ加茂明神ノ祠アリ是賀茂建
角身命ヲ祭レルニテ神名式ニ山城國愛宕郡三井神社
大月次新嘗トマル是也河社ニ賀茂建角身命ハ山城國
愛宕郡久我神社三井神社ニ座テ賀茂別雷命外祖父ト

西嶺府志卷第四十四

多度津治下

多度郡

三井郷

今按ニ此郷名諸國ニ最多シ是ハ三井神社ノ神戶ナリ
シ故ナルベシ今三井村ニ加茂明神ノ祠アリ是賀茂建
角身命ヲ祭レルニテ神名式ニ山城國愛宕郡三井神社
大月次新嘗トマル是也河社ニ賀茂建角身命ハ山城國
愛宕郡久我神社三井神社ニ座テ賀茂別雷命外祖父ト

西吉村

舟舩

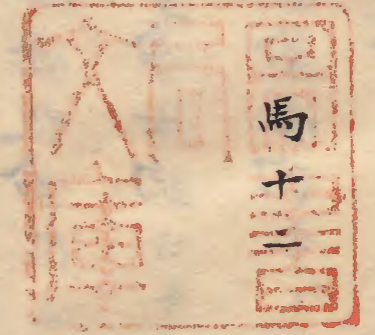
八段帆 一六段帆 二四段帆 二一梭舟 三以上

畜産

牛四

神祠

白龍大明神



田所ニアリ、祭祀九月二十三日、古淵留明神氏イヘリ、海上守護神トテ、諸島ノ浦人、今ニ氏子ト稱ヒ来リ祈ル者多シ、末社ニ稻荷吉祥、榎木等ノ三祠アリ、社地東西二十

一間南北二十五間、社僧西方寺神子一人

大川祠

堀之町ニアリ、

荒神祠

柳本祠

鎌倉御霊祠

天神祠

以上四祠共ニ六間町ニアリ、

栲立八幡宮

西吉村

東町ニアリ、

巖島祠

新町ニアリ、社地東西十九間南北二十四間、

若宮祠

前同地ニアリ、

稲荷祠

惠比須祠

大ニ祠共ニ濱町ニアリ、

荒神祠

大神宮祠

二祠共ニ門前町ニアリ、

惠美酒祠

中之町ニアリ、

金毘羅祠

洲家町ニアリ、相傳フ昔金毘羅社、沙川ノ神事、此地ニテ

執行ヘリ、時ニ山上氏ナル者由アリテ、其事ニ預リ、神事

ノ具作り奉レリ、其家今モ工屋、弥三右衛門ト稱テ、神事

ノ具作り奉ルト云、

西

佛寺

摩尼院

立明山十輪寺ト踰ク、真言宗、明王院末寺、本尊地藏、空海

ノ作、境内方二十六間、

寶性寺

神龍山廣巖院ト踰ク、真言宗、明王院末寺、本尊樂師行基

ノ作、境内東西二十二間、南北二十間、

多聞院

大寶塔山善福寺ト踰ク、真言宗、明王院末寺、本尊多聞天、湛

慶ノ作、相傳フ香川家、歸依寺ニテ、香川信景ノ末子、固

水谷ノ城主、西谷藤兵衛夫妻ノ石塔、花ニ肖、像ニ幅アリ

ト云、境内東西五十間、南北四十二間、

法輪寺

聖光山、利生院ト踰ク、真言宗、明王院末寺、本尊焰魔、湛慶

ノ作、正觀音、大日如來、花ニ行基ノ作、子安觀音、聖德太子

ノ作、境内東西十六間、南北十四間、

西方寺

神岸山寶樹院ト踰ク、真言宗、明王院末寺、本尊十一面觀

音空海ノ作境内東西二十八間南北三十六間、
勝林寺

定惠山下踊り、禪宗本尊子手觀音、空海ノ作昔興昌寺ト
テ、妙心寺末派ノ寺アリ、年久ク廢寺トナリシヲ、天保五
年常住寺ヨリ、是ヲ再興シテ、名ヲ勝林ト改メ、常住寺ノ
弟子サレテ、住持セシム、境内東西三十間南北二十九間、

庵四
洲家東町、角屋町等ノ三處ニアリ、
山林

西手山 本多山

林

二所、教詳ナラズ、
居林

橋梁

梁三 地一

堰閘

閘三

川溝

川一派

青木村ヨリ北ニ流レテ、寅ノ方ニ折テ、亥ノ方ニ流レ、海ニ入レリ。

官舎

魚問屋 六

番所 五

門 三

塚墓

塚 一

笠地蔵塚トイヘリ、

小地名

東町 洲家町 中之町 六間町 堀之町 門前町 田

町 新町 三段地 荒添 寶木 道福寺出殿 五郎左

山 影浦 袖走 上 溝跨 大莊砂子 下六段地 二

之坪 鶴箇落 袖之前 三間屋 反橋 羽坪 長塚

油屋 友安 觀音堂 吉清 赤井 久 笠地蔵 一町

地 四池 西久保 八郎砂子 四之坪 坊之前 横田

七段地 妙之屋鋪 真鍋砂子 横關 鏡田屋鋪 岸田

屋鋪 佃 菅長 松之下 出殿 總寺 小山 西深田

西

吉野

故新田 濱田 土井浦 鳥羽田 弥右衛門新田 延稔田

新興 以上 六十

...

...

...

...

...

...

...

青木村

東西六町南北十三町東莊村南三井西山階北東白方多度

津等ノ諸村ニ隣レリ村高五百六十一石八斗八升三合

田畝

五十町八段五畝二十二步

内二町五段七畝十步

六町二町八段八畝四步

水田租稅

米 二百三十二石四斗二升八合七勺

屋舖 畑

吉野

西嶺河

大麥一石八斗四升五合七勺

小麥九斗二升二合九勺

大豆四石七升七合

戸口五

白七十九

男二百四
女百八十三

畜産

牛十七

神祠

澤寺祠

祭祀九月九日相傳フ昔熊手八幡宮石舟ニ乘リ玉ヒ此

地ニ着セ玉フ因テ此神ヲ齋ヒ祭レリ是ヨリ病地ト云

處ニ移リ玉フソコニ病リ玉フ因テ病地トヨベリト云

社僧西方寺祠官原安藝神子一人

病地祠

田中祠

浮島明神氏イヘリ此地古ヨリ大水侵サズト云

荒神祠

龍王祠

西嶺河

二祠共ニ村中ニアリ、

辨天祠

要池ノ内ニアリ、

加茂明神祠

素木ニアリ、

佛寺

観音堂

堂ノ木ニアリ、

山林

北山朝日經

林

十一町五段一畝

三内一町五段一畝 居林

要池

要池

周圍六町十五間 澆田三十九町九段四畝二十一歩

星谷池古呂備池 以上

橋梁

梁二

源泉

土取井泉

川溝

溝一派

三井村ヨリ北ニ流レテ、多度津ニ入レリ、

塚墓

墓一

中ノ谷ニアリ、真鍋左衛門尉墓、次ニ馬ノ塚アリ、

塚四

一ハ網盛塚、一ハ八幡宮舟塚、一ハ水棹塚トヨベリ、共ニ

澤寺ニアリ、一ハ有経塚、龍王社地ニアリ、

小地名

北山西之谷

修理免

以上

西
南
東
北

[Faint, mostly illegible text, possibly bleed-through from the reverse side]

莊村

東西五町南北十町東道福寺南葛原三井ノ二村西青木北
多度津等ノ諸村ニ隣レリ村高六百三十九石二斗二升三

合、百五十五石二斗二升三

田畝

五十四町三段六畝二十九步

内一町四段二十一步

二町九段四畝十八步

租税

屋
畑
舖

西
南
東
北

米 三百八石五斗六升二合

大麥一石三升四合八分

小麥五斗一升五合一分

大豆五石四斗九升五合一分

戸口

白百二十五

口五百五十五

男二百八十一
女二百七十二

畜産

牛七十五 南 北 十 東 西 馬 二 南 高 別 三 五 一 二 南 西 青 木 北

神祠

天満宮

祭祀九月十四日相傳フ菅公巡國ノ時九月十四日此地

ニ来リ休ヒ玉フ因テ此祠ヲ立社地東西十一間南北十

三間社僧西方寺

荒神祠三

放生田中條八尺三處ニアリ

西宮祠

總倉ニアリ

佛寺

寶林庵

放生田ニアリ。願成寺ノ旧趾。延享年中。明王院。幸怒庵室
ヲ立。弥勒佛ヲ安置ス。堂地方十五間。

陂池

香田池

寛文二年是ヲ築ケリ。

替地池

橋梁

梁

堰閘

堰一

源泉

新井泉

川溝

溝一

吉田村ノ源泉。教派落合。南ヨリ北ヲ流。テ多度津ニ入レ

塚墓

塚四

野津古塚、相傳フ檢地ノ準繩ヲ納ム後々殿塚、巫上塚、大塚、天正年中香川家ノ落人ヲ葬ルト云

小地名

本村、放生田、畑、總倉、州之屋鋪、土井、中條、八

尺、高口、野美津、笠屋、修理免以上十二

三井村

東西十二町四十二間、南北六町十六間、多度津ヲ去ル丁二
十町、東葛原、下吉田ノ二村、南中村、弘田ノ二村、西山階、北青
木、莊村等ノ諸村ニ隣レリ、村高六百石八斗三升九合

田畝

五十三町六畝五畝二十二歩

内一町八畝四畝二十五歩

三町六畝四畝二十六歩

租稅

畑
屋鋪

米 二百七十石八斗六升六合

大麥 一石三斗五合三勺

小麥 六斗五升二合七勺

大豆 四石七斗九升二合

白口

白百十六 口四百八十五 男二百七十二 女二百十二

畜産

牛五十二 馬一

三神祠

正八幡宮

祭祀八月十五日相傳フ岩清尾八幡宮ヲ移ニ祭レリ今

尚四月三日ノ祭アリ社地廻リ九十四間社僧多間院祠

官宮武日向神子一人

荒神祠

若宮祠

源三位頼政ノ勸請ト云

加茂明神祠

以上共ニ村中ニアリ

西

佛寺

圓光寺

香林山、蓮華院ト銘リ、一向宗、興正寺末寺

地蔵堂

若宮ノ側ニアリ

波池

四池

新池

以上

新田

樋口

堂面

海田

土居

鴨取

川之上

原

以上

八

以上

東白方村

東西

十町

五十六間

南北

六町

二十一間

東青木

多度津ノ二

村南山

階西

西白方

等ノ諸村ニ隣リ

北ノ方

海ヲ受テ

舟泊

リ加子

九戸

又西

白方ヲ隔テ

見立

村アリ

昔本村ノ人

此地

関キテ

村ヲ十セリ

因テ今尚

此村ニ屬リ

東西

十四町

八間

南北

六町

十三間

本村ヲ去ル

丁十八町

村高合テ

三百十四

石二斗

九升

二合

田畝

四十四町

四段

一畝

八歩

西

内十町一段三畝二十一歩

一町二畝十一歩

租稅

米百三十一石五斗七升一合

大麥六石八斗七合九勺

小麥三石四斗四升四合

大豆二石四斗六升三合

白百六十

口六百九十二
男三百五十三
女三百三十九

畑

屋鋪

畜産

牛百

馬三

神祠

荒神祠

出口ニアリ、社地五畝、社僧寶光院

地神祠

新鳥打池ノ下ニアリ

幸神祠

園之前ニアリ

龍神祠

向山ニアリ

福島明神

社地一段五畝、神子一人

山神祠

牛頭天皇祠

若宮祠

地神祠

以上五祠見立ニアリ

佛寺

弥陀堂

村ノ北邊ニアリ

山林

東山、犬尾山、平尾山、唐土山

林

二町五段三畝

居林

此他御林畝教詳ナラズ

陂池

百積

鳥打池 奥谷池 馬地池 乳吸池 新池 難波池 中

之池 犬尾池 都池 左京池 以上十難波以下見立ニアリ

橋梁

梁

堰閘

閘 見立ニアリ

嶋嶼

龜笠島

周圍九町陸ヲ去ル一町九町三十間 辨天祠アリ 人家十二

岩島

龜笠島ニ属リ

塚墓

塚三

登津古塚 莊浦ニアリ 獨鈷又齋諱ナドノ俗説アリ 上人

塚土段ニアリ 村人病ヲ祈ルニ驗アリト云 家老塚見立

ニアリ

小地名

原戸 莊浦 新海 出口 東山 土段 高畑 道之下

奥谷 小山田 象頭谷 馬地 姥 懐 池之内 向山
 上道 濱 坊之前 園 濱田 犬尾 福島前 小見立
 原 唐土 寺尾 平尾 左京谷 谷 西之谷 小山
 札場 道福寺 以上三十四濱田
以下見立ニアリ

八西白方村

東西十八町南北六町多度津ヲ去ル丁十町五十六間東東
 白方南山階奥白方ノ二村西見立等ノ諸村ニ隣リ北ノ方
 海ヲ受テ舟泊リアリ港南東西十間南北十八間入口三間
 加子六戸村高二百三十一石六斗一升六合

田畝

三十七町七段九畝五步

内六町八段六畝十四步

二町一段二畝二十二步

畑

屋舖

租税

米 百二十八石七斗五升
 大麥 二石七斗三升六合四勺
 小麥 一石三斗八合二勺
 大豆 二石四斗六升六合
 戸口 口五百三十一
 男 二百七十五
 女 二百五十六
 八十石一斗一椀舟九

畜産

牛六十一

神祠

熊手八幡宮

祭祀八月十五日三白方莊青木多度津等ノ六村ヨリ祭レ
 リ相傳フ神切皇后三韓ヨリ歸ラセ玉フ時波風悪カレ
 カバ此浦ニ着セ玉ハ旗熊手等ノ兵器ヲ留メ玉フ村人
 是ヲ齋ヒ祭リテ熊手八幡宮ト云トイヘリ又或傳フ空
 海此地ニ生レシニヨリ此祠ヲ氏神ト崇メ祭レリ入定

ノ後、白龍ノ如キ者、高野山ノ松ニカ、リ、光ヲ放テリ、陸
ヲ是ヲ見レバ、白旗ト熊手トナリ、因テ是ヲ其處ニ巡寺
ハ幡宮ト祭レリ、此イヘリ、若宮祠、武内祠、山王祠、本祭宮、
等ノ末社、境内ニアリ、又古石塔アリ、嘉曆元年、施入八幡
願主、夢行ト記セリ、社地四段餘、社僧佛母院、總官西方寺、
供僧寶光^院上生寺、祠官原安藝、神子一人、神人二十四人、行
事一人、

志々荒神祠

八幡宮ヲ去ル一町東ニアリ、社地一段餘、

荒神祠

天満宮

地神祠

以上共ニ東山手ニアリ、

四社祠

西山杉林ニアリ、

山神祠二

龍神祠

辨天祠

以上共ニ西山ニアリ、

惠美酒祠

濱ニアリ

八王子祠

一之宮、二之宮、三之宮、トテ三祠アリ、共ニ海岸寺ニアリ、

佛寺

海岸寺

經納山、如尼羅衛院ト弼ク、真言宗明王院末寺、本尊弘法

大師、并ニ不動愛深等ヲ安置ス、或傳フ、此地空海ノ生レ

トニ、三処ニテ、奥院御影堂、大師童形ノ影像、并ニ四天王佐伯

田公夫妻ノ像ヲ安置ス、又産鹽アリ、因テ産鹽堂トイハ

リ、西山、鷲谷、經尾ノ山林、田畠、寛永年中、生駒家ヨリ寄附ス

ト云、此所、
真言宗、
本尊、
十一、
一、

佛母院

八幡山、三角寺ト弼ク、真言宗、明王院末寺、本尊大日如来、

相傳フ、曰、此大善坊トイヒシヲ、空海ノ母草創ノ寺ナル

ニヨリ、寛永年中、大覺寺ヨリ、今ノ名ニ改メラルト云、西

ノ方ニ、三角ノ地アリ、大師并ニ母阿刀、氏及不動地藏等

百

山崎

ノ諸佛ヲ安置ス

寛光院

長尾山藥王寺ト號ク、真言宗明王院末寺、本尊藥師佛、牧

溪ノ作、二南寺ノ真言宗御上ノ末寺ト云々

上生寺

長尾山阿彌陀院ト號ク、真言宗明王院末寺、本尊十一面觀

音、雲溪ノ作、又、艦取觀音アリ、相傳フ空海入唐ノ時、此觀

音ニ祈リテ、風波ノ難ヲ免ル、歸朝ノ後、真白方ニ祭レリ

堂舎破壊ニヨリテ、此寺ニ移ス

地藏堂

上生寺ニアリ、ノ末寺ト云々

小路堂

道下ニアリ

虚空藏堂

東山寺ニアリ、山寺ト云々

山林

向山、西山、山林、ノ末寺ト云々

林

山崎

五町四段二畝

居林

此他御林畝數詳十下

陂池

寅之池 谷之池 山寺池 山池 文助池 鹽池 柏池

八王子池 以上

橋梁

梁二 橋一

梁其一十四橋ト辨ク、銘アリ、

經之營之、爰為石柱、石柱雜負、不濶不崩、

萬億斯年、永福大邦、寬政五年癸丑初冬白澤三谷

景愷誌

堰閘

閘一

川溝

川一

山階村ヨリ亥方ニ流レテ海ニ入レリ、

塚墓

塚二

石積村

一ハ胞衣塚ト稱シ、空海ノ胞衣ヲ納ム、一ハ特公塚ト稱
リ、石塔アリ、横尾特蔭ノ塚ト云、
特蔭ノ了末
編ニ出ス、

小地名

木附 新富 寺前 荒神口 化糺田 宮前 園畑 宮
東 宮浦 北所 中濱 寺浦 中莊寺 田中 江尻
西濱 西江 松園 前新田 新開 幸久保 長江 觀
音堂 高瀬 山向 柳 家前 吳風浦 瓦谷
以上二
十九

奥白方村

東西十四町三十二間、南北二十町四十二間、多度津ヲ去ル
丁三十町十二間、東山階、碑殿ノ二村、南大見、西見立、北西方
等ノ諸村ニ隣レリ、村高四百三十八石三斗三升五合

田畝

四十二町三段九畝十步
内九町五段四畝十步
一町七段九畝十三步

租税

屋舖

米 百九十四石一升一合九勺

大麥 四石四斗四升二合

小麥 二石二斗二升一合

大豆 三石四升三合

戸口

戸百四十四

男三百三十九
女二百六十九

畜産

牛七十八 馬二十二 間馬二十 四十二 間馬四十二

神祠

八王子祠

南原長尾端ニアリ、祭祀九月十八日、社地方四町十間、香

川氏ノ鎮守ト云、社僧佛母院

七王子祠

西谷ニアリ、

六社権現祠

森、木ニアリ、

五社明神祠

坊ノ内ニアリ、

山内

荒神祠ニ

黒富士ノ麓牛旁尻ノニ処ニアリ。

愛宕祠

八國山中嶽ニアリ。

龍神祠

天霧山ニアリ。

山神祠

池神祠

八二祠共、上池ノ内ニアリ。

幸神祠

林中落ニアリ。

宇和嶋神祠

箕之乎ニアリ。

佛寺

醫王院

朝日山朝福寺ト辨ク、真言宗明王院末寺、本尊藥師行基

ノ作、左右ニ日月天不動毘沙門等ノ諸像ヲ安置ス。

虚空藏堂

續村誌

八王子谷ニアリ

藥師堂

井手川ニアリ

地藏堂

向井原ニアリ

山林

天霧山

林

中ノ町九段七畝十二歩

居林

此外御林四所畝数詳ナラズ

陂池

箕之手池

北池

鮑谷池

西池

上山長池

同下池

東鮑谷池

上池

下池

柏池

八王子池

以上
十二

橋梁

梁九

溝三

溝三

一派八王子池ヨリ一派井手川ヨリ共ニ北ニ流レテ西

西ノ邊ニテ

田畝
三十六町四段二畝九步
內五町二段六畝八步
一町四段五畝二十步
屋鋪
米 二百七石三斗一升七合
大麥 三石四斗五合三勺
小麥 一石七斗二合七勺
大豆 三石六斗七升九合

戶口

戶九十一
口四百二十
男二百十七
女二百八十五

畜産

牛四十六
馬五

神祠

妙見祠

八幡宮

祭祀八月十五日社僧牛額寺

荒神祠

西書九三

社地東西七十四間南北二十六間

天満宮

天満寺ニアリ、祭祀八月廿五日、社僧牛額寺、神子一人

荒神祠

戎祠

八幡宮

三祠共ニ同地ニアリ

佛寺

牛額寺

獅子山ト號ク、真言宗誕生院末寺、本尊藥師、境内東西三十九間、南北十五間

常住寺

鎮護山ト號ク、禪宗妙心寺末寺、本尊如意輪觀音、紫銅ノ

像、昔豊田郡坂本郷ニアリシヲ、開山錮峯此地ニ移シ、元

禄四年堂宇ヲ造立ス、觀音堂、本尊十子觀音、赤松園心ノ

念持佛、空海ノ作元禄十年造營ス、錮峯ヨリ今ニ至ルハ

世境内東西二十九間、南北二十八間

山林

西書九三

天霧山 火上山

林 御林 三所 御教詳十ヲ

十九町六段二畝 御居林

御外三御林三所 御教詳十ヲ

大谷池 妙見谷池 牛額寺前池 谷川池 鳥坂池

山池 新池 天保四年是ヲ 築ケリ以上七

橋梁 四

橋梁 四

橋梁 四

堰開

堰三

川溝

川一派

吉原ヨリ北ニ流レテ山階ニ入レリ

小地名

鳥坂 荒谷 天満宮 大門 瀧之宮 以上

米 六百九十石三斗四升六合

大麥 三石四斗四升四合三勺

小麥 一石七斗二升二合二勺

大豆 十二石二斗六升五合

白口

白 二百八十六石六斗六升八勺

男六百二
女四百八十四

畜産

牛百十二頭 馬七十四頭

山神祠

春日大明神

祭祀 九月九日社地東西二十四間南北三十八間八幡宮

總官祠權者神荒神若宮龍神等ノ諸祠境内ニアリ社僧

誕生院祠官原一馬神子一人

高貴大明神

荒神祠

落神祠

御所明神

桑木祠

西...

寶殿祠

蛭子祠

来附明神

龍神祠

以上九祠村内ニ散在ス

佛寺

蓮忍寺

高貴山ト稱ク一向宗東本願寺末寺相傳フモ空海ノ弟子信戒ノ開基ニテ真言宗ナリシヲ慶長十九年賢了ト

云者今ノ宗ニ改ム賢了ヨリ今ニ至ル十四世境内東西

二十七間南北二十一間

大日堂

上組ニアリ堂地東西十二間南北五間免田一段二畝

地藏堂ニ

古堰ノ東寺角等ノ二處ニアリ

薬師堂

岡山ニアリ

山林

百餘戸云

西

北山 山岡山

林

十町六段五畝二十步

居林

此他御林一所畝數詳十下

破池

常磐池

周圍三百五十六間流田十五町七段八畝十三步

水附南池 藤浪池 新池 宮後池 水附池 七山上池

同下池 以上

橋梁

橋二

梁三

源泉

下丹泉

堰十

川溝

川一派

弘田ヨリ北ニ流レテ西白方ニ入レリ

百

溝一泓

吉原ヨリ北ニ流レテ西白方ニ入レリ

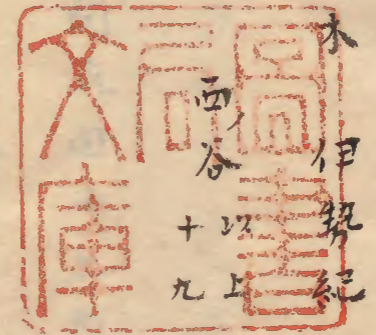
小地名

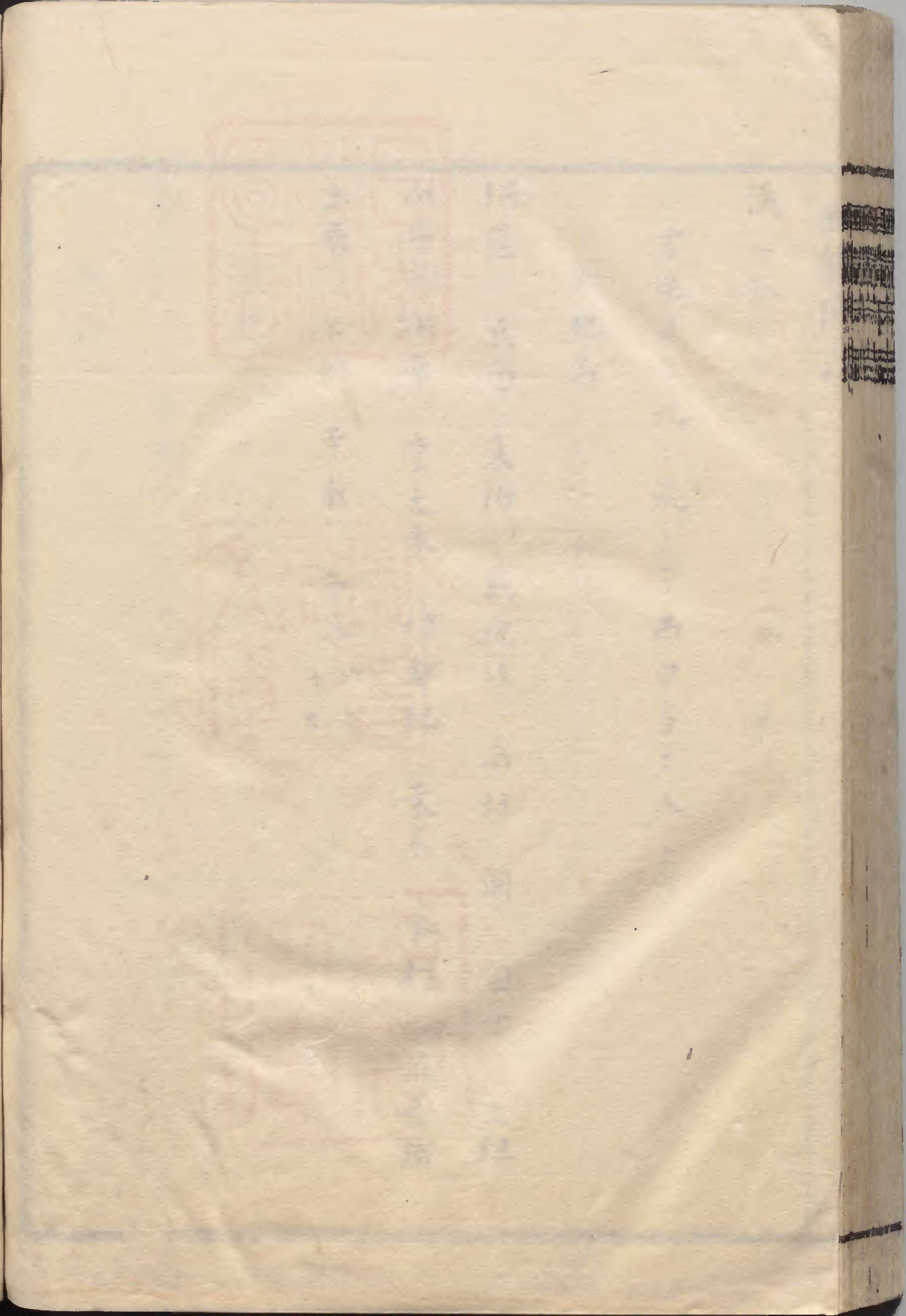
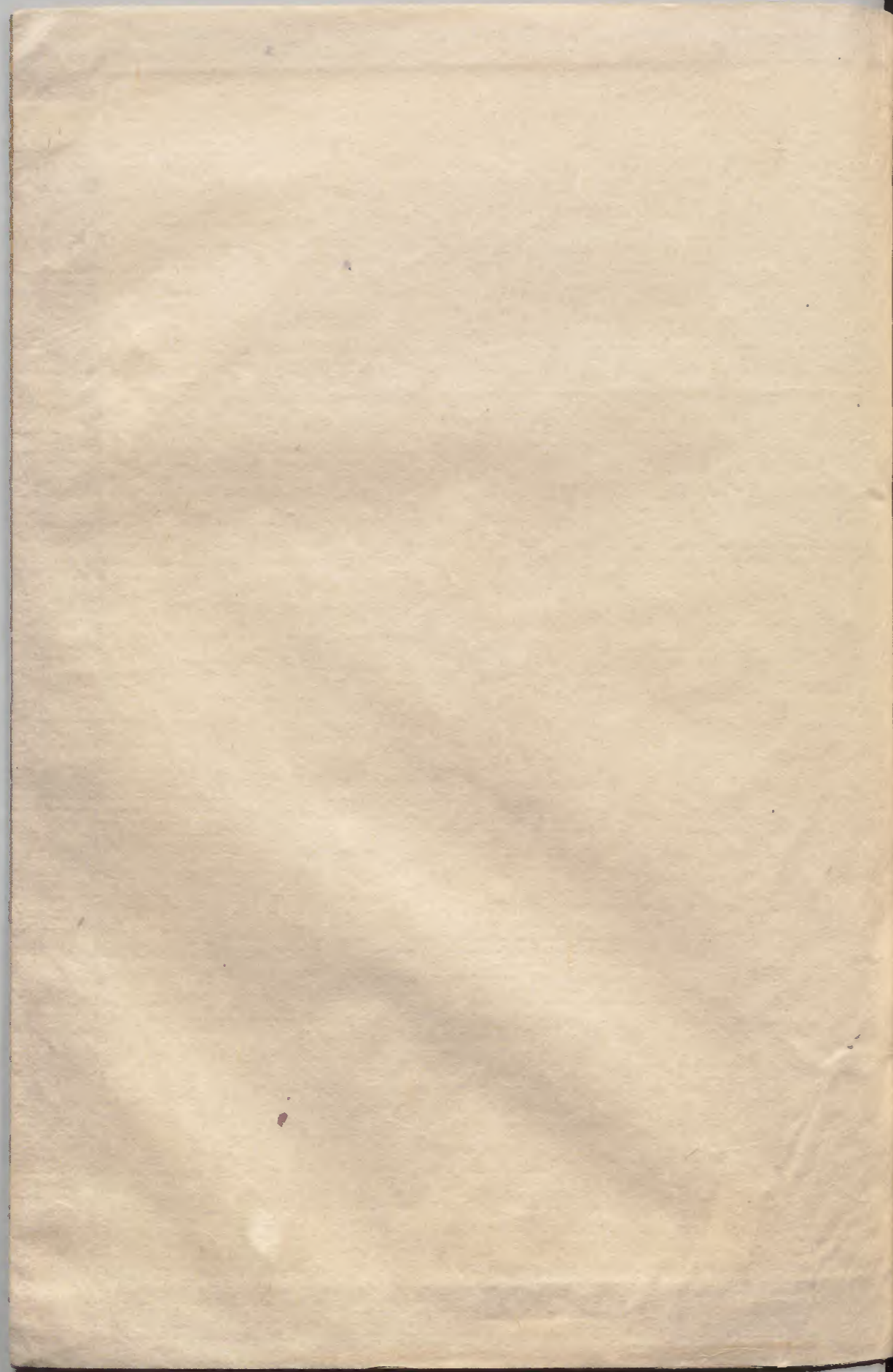
阿莊 兵田 来附 批杷坂 西村 岡 田中 上組

向井 小原 堂之水 伊勢紀 来水 本村 泉屋 舖

土居 下所 寺角

西谷 以上





Faint, illegible text or markings, possibly bleed-through from the reverse side of the page, visible within the blue border.

Vertical text or markings along the right edge of the book's spine area.

