

2010.00201 NATIONAL CENTRAL LIBRARY TAINAN R1310





國立中央圖書館, 臺灣, 中華民國





國立中央圖書館藏

2005-08 4-1

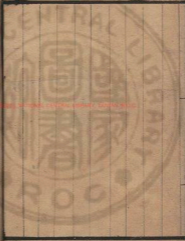


INTERNATIONAL CENTRAL LIBRARY, TAIWAN, R.O.C.



春秋穀梁傳隱公卷第一
元年春王正月

雖無事必舉正月謹始也公何以不言即位
成公志也焉成之言君之不取為公也君之
不取為公何也將以讓相也讓相正乎曰不
正春秋成人之美不成人之惡隱不正而成
之何也將以惡相也其惡相何也隱將讓而
相弑之則相惡矣相弑而隱讓則隱善矣善
則其不正焉何也春秋貴義而不貴忠信通
而不信邪孝子揚父之美不揚父之惡處君



之欲與相非正也邪也雖然既勝其邪心以與隱矣已探先君之邪志而遂以與相則是成父之惡也兄弟天倫也為子受之父為諸侯受之君已廢天倫而忘君父以行小惠曰小道也若隱者可謂輕千乘之國蹈道則未也

三月公及邾儀父盟于昧

及者何內為志為爾儀字也父猶傅也男子之美稱也其不言邾于何也邾之上古微未爵命於周也不曰其盟渝也昧地名也

夏五月鄭伯克段于鄆

克者何能也何能也能殺也何以不言殺見段之有徒衆也段鄭伯弟也何以知其為弟也殺世子母弟自君以其目君知其為弟也段弟也而弗謂弟公子也而弗謂公子賊之也段失子弟之道矣賤段而甚鄭伯也何甚乎鄭伯甚鄭伯之與心積慮成於殺也于鄆也猶曰取之其母之懷中而殺之云爾甚之也然則為鄭伯者宜奈何緩追速賊親親之道也



秋七月天王使宰嚭來歸惠公仲子之賵

母以子氏仲子者何惠公之母孝公之妾也
禮賵人之母則可賵人之妾則不可君子以
其可辭受之其志不及事也賵者何也乘馬
曰賵衣衾曰襚貝玉曰含錢財曰賻

九月及宋人盟于宿

及者何內平者也宋人外平者也平者之盟
不日宿邑名也

冬十有二月祭伯來

來者來朝也其弗謂朝何也案內諸侯非有

天子之命不得出會諸侯不正其外交故弗
與朝也聘弓鉞矢不出竟場來脩之肉不行
竟中有至尊者不賦之也

公子益師卒

大夫日卒正也不日卒惡也

二年春公會戎于潛

會者外為主焉爾知者感義者行仁者守有
此三者然後可以出會會戎危公也

夏五月莒人入向

入者內弗受也向我邑也



無孩帥師入極

入者內弗受也極國也苟為以入人為志者人亦入之矣不稱氏者滅同姓賤也

秋八月庚辰公及戎盟于唐

九月紀履緌來逆女

逆女親者也使大夫非正也以國氏者為其來交接於我故君子逆之也

冬十月伯姬歸于紀

禮婦人謂嫁曰歸反曰來歸從人者也婦人在家拘於父既嫁制於夫夫死從長子婦人

不專行必有從也伯姬歸于紀此其如專行之辭何也曰非專行也吾伯姬歸于紀故志之也其不言使何也逆之道微無足道焉爾

紀于伯莒于盟于密

或曰紀于伯莒于而與之盟或曰年同爵同故紀于以伯莒也

十有二月乙卯夫人于氏薨

夫人薨不地夫人者隱之妻也卒而不書葬夫人之義從君者也

鄭人伐衛



三年春王二月己巳日有食之

言日不言朔食晦日也其日有食之何也吐者外壞食者內壞闕然不見其壞有食之者也有內辭也或外辭也有食之者內於日也其不言食之者何也知其不可知也

三月庚戌天王崩

高曰崩厚曰崩尊曰崩天子之崩以尊也其崩之何也以其在民上故崩之其不名何也大上故不名也

夏四月辛卯尹氏卒

尹氏者何也天子之大夫也外大夫不卒此何以卒之也於天子之崩為魯主故隱而卒之

秋武氏子來求賻

武氏子者何也天子之大夫也天子之大夫其稱武氏子何也未畢喪孤未葬未爵使之非正也其不言使何也無君也歸死者曰賻歸生者曰賵曰歸之者正也求之者非正也周雖不求魯不可以不歸魯雖不歸周不可以求之求之為言得不得未可知之辭也交



譏之

八月庚辰宋公和卒

諸侯日卒正也

冬十有二月齊侯鄭伯盟于石門

癸未葬宋緣公

日葬故也危不得葬也

四年春王二月晉人伐杞取牟婁

傳曰言伐言取所惡也諸侯相伐取地於是

始故謹而志之也

戊申衛祝吁弑其君完

大夫弑其君以國氏者嫌也弑而代之也

夏公及宋公遇于清

及者內為志焉相遇者志相得也

宋公陳侯蔡人衛人伐鄭

秋鞏帥師會宋公陳侯蔡人衛人伐鄭

鞏者何也公子鞏也其不稱公子何也貶之

也何為貶之也與于弑公故貶也

九月衛人殺祝吁于濮

稱人以殺殺有罪也祝吁之孳失嫌也其月

謹之也于濮者譏失賊也



冬十有二月衛人立晉

衛人者衆辭也立者不宜立者也晉之名惡也其稱人以立之何也得衆也得衆則是賢也賢則其曰不宜立何也春秋之義諸侯與正而不與賢也

五年春公觀魚于棠

傳曰常事曰視非常曰觀禮尊不親小事卑不尸大功魚平者之事也公觀之非正也

夏四月葬衛桓公

月葬故也

秋衛師入郟

入者內弗受也郟國也將軍師衆曰師

九月考仲子之宮

考者何也考者成之也成之爲夫人也禮庶子爲君爲其母築宮使公子主其祭也於子祭於孫止仲子者惠公之母隱孫而脩之非隱也

初獻六羽

初始也穀梁子曰舞夏天子八佾諸公六佾諸侯四佾初獻六羽始僭祭矣尸子曰舞夏



自天子至諸侯皆用八佾初獻六羽始展樂

矣

邾人伐宋

蟻

蟲災也甚則月不甚則時

冬十有二月辛巳公子彊卒

隱不爵命大夫其曰公子彊何也先君之大
夫也

宋人伐鄭圍長葛

伐國不言圍邑此其言圍何也久之也伐不

論時戰不逐蔡誅不填服也人民斃牛馬曰

侵斬樹木壞宮室曰伐

六年春鄭人來輸平

輸者讓也平之為言以道成也來輸平者不
果成也

夏五月辛酉公會齊侯盟于艾

秋七月

冬宋人取長葛

外取邑不志此其志何也久之也

七年春王三月叔姬歸于杞



其不言逆何也逆之道微無足道焉爾

滕侯卒

滕侯無名少曰世子長曰君狄道也其不正者名也

夏城中丘

城爲保民爲之也民衆城小則益城益城無極凡城之志皆識也

齊侯使其弟年來聘

諸侯之尊弟兄不得以屬通其弟云者以其來接於我舉其貴者也

秋公伐邾

冬天王使凡伯來聘

戎伐凡伯于楚丘以歸

凡伯者何也天子之大夫也國而曰伐此一人而曰伐何也大天子之命也戎者衛也戎衛者爲其伐天子之使貶而戎之也楚丘衛之邑也以歸猶愈乎執也

八年春宋公衛侯遇于垂

不期而會曰遇過者志相得也

三月鄭伯使宛來歸郕



名宛所以貶鄭伯惡與地也

庚寅我入邠

入者內弗受也日入惡入者也邠者鄭伯所受命於天子而祭泰山之邑也

夏六月己亥蔡侯考父卒

諸侯日卒正也

辛亥宿男卒

宿微國也未能同盟故男卒也

秋七月庚午宋公齊侯衛侯盟于瓦屋

外盟不日此其日何也諸侯之參盟於是始

故謹而日之也諸誓不及五帝盟詛不及三

王交質子不及二伯

八月葬祭宣公

月葬故也

九月辛卯公及莒人盟于包牟

可言公及人不可言公及大夫

蟻

冬十有二月無核卒

無核之名未有聞焉或曰隱不爵大夫也或

說曰故貶之也



九年春天王使南季來聘

南氏姓也季字也聘問也聘諸侯非正也

三月癸酉大雨震電

震雷也電霆也

庚辰大雨雪

志䟽數也八日之間再有大變陰陽錯行故謹而日之也雨月志正也

俠卒

俠者所俠也弗大夫者隱不爵大夫也隱之不爵大夫何也曰不成爲君也

夏城郎

秋七月

無事焉何以書不遺時也

冬公會齊侯于防

會者外爲主焉爾

十年春王二月公會齊侯鄭伯于中立

夏鞏帥師會齊人鄭人伐宋

六月壬戌公敗宋師于菅

內不言戰舉其大者也

辛未取郟辛巳取防



取邑不日此其日何也不正其乘敗人而深
為利取二邑故謹而日之也

秋宋人衛人入鄭

宋人祭人衛人伐載鄭伯伐取之

不正其因人之力而易取之故主其事也

冬十月壬午齊人鄭人入鄭

入者內弗受也日入惡入者也鄰國也

十有一年春滕侯薛侯來朝

天子無事諸侯相朝正也考禮脩德所以尊

天子也諸侯來朝時正也慎言同時也累數

皆至也

夏五月公會鄭伯于時來

秋七月壬午公及齊侯鄭伯入許

冬十有一月壬辰入薨

公薨不地故也隱之不忍地也其不言葬何
也君弑賊不討不書葬以罪下也隱十年無
正隱不自正也元年有正所以正隱也

春秋穀梁傳相公卷第二
元年春王

相無王其曰王何也謹始也其曰無王何也
相弟弒兄臣弒君天子不能定諸侯不能救
百姓不能去以爲無王之道遂可以至焉爾
元年有王所以治相也

正月公即位

繼故不言即位正也繼故不言即位之爲正
何也曰先君不以其道終則子弟不忍即位
也繼故而言即位則是與聞乎弒也繼故而



春秋穀梁傳相公卷第二
元年春王

相無王其曰王何也謹始也其曰無王何也
相弟弒兄臣弒君天子不能定諸侯不能救
百姓不能去以爲無王之道遂可以至焉爾
元年有王所以治相也

正月公即位

繼故不言即位正也繼故不言即位之爲正
何也曰先君不以其道終則子弟不忍即位
也繼故而言即位則是與聞乎弒也繼故而



言即位是為與聞乎統何也曰先君不以其道終已正即位之道而即位是無恩於先君也

三月公會鄭伯于垂

會者外為主焉爾

鄭伯以壁假許田

假不言以言以非假也非假而曰假諱易地也禮天子在上諸侯不得以地相與也無田則無許可知矣不言許不與許也許田者魯朝宿之邑也爾者鄭伯之所受命而祭泰山

之邑也用見魯之不朝於周而鄭之不祭泰山也

復四月丁未公及鄭伯盟于越

及者內為志焉爾越盟地之名也

秋大水

高下有水災曰大水

冬十月

無事焉何以書不道時也春秋編年四時具而後為年

二年春王正月戊申宋督弑其君與夫



桓無王其曰王何也正與夷之卒也

及其大孔父

孔父先死其曰及何也書專及卑春秋之義也孔父之先死何也督欲弑君而恐不立於是乎先殺孔父孔父聞也何以知其先殺孔父也曰子既死父不忍稱其名臣既死君不忍稱其名以是知君之累之也孔氏父字謚也或曰其不稱名蓋為祖諱也孔子故宋也

滕子來朝

三月公會齊侯陳侯鄭伯于稷以成宋亂

以者內為志焉爾公為志乎成是亂也此成矣取不成事之辭而加之焉於內之惡而君子無遺焉爾

夏四月取郕大鼎于宋戊申納于太廟

相內弑其君外成人之亂受賂而退以事其祖非禮也其道以周公為弗愛也郕鼎者郕之西為也曰宋取之宋也以是為討之鼎也孔子曰名從主人物從中國故曰郕大鼎也

秋七月紀侯來朝

朝時此其月何也桓內弑其君外成人之亂



於是為齊侯陳侯鄭伯討數日以勝已即是
事而朝之惡之故謹而月之也

祭侯鄭伯會于鄧

九月入祀

我入之也

公及我盟于唐

冬公至自唐

相無會而其致何也遠之也

三年春正月公會齊侯于贏

夏齊侯衛侯晉命于蒲

晉之為言猶相也相命而信諭謹言而退以
是為近古也是必一人先其以相言之何也
不以齊侯命諭侯也

六月公會杞侯于郟

秋七月壬辰朔日有食之既

言日言朔食正朔也既者盡也有繼之辭也

公子翬如齊逆女

逆女親者也使大夫非正也

九月齊侯送姜氏于讎

禮送女父不下堂母不出祭門諸母兄弟不



出闕門父戒之曰謹慎從爾夢之言母戒之
曰謹慎從爾姑之言諸母般申之曰謹慎從
爾父母之言送女踰竟非禮也

公會齊侯于謹

無譏乎曰為禮也齊侯來也公之違而會之
可也

夫人姜氏至自齊

其不言暈之以來何也公親受之于齊侯也
子貢曰冕而親迎不已重乎孔子曰合二姓
之好以繼萬世之後何謂已重乎

冬齊侯使其弟年來聘

有年

五穀皆熟為有年也

四年春正月公狩于郎

四時之田皆為宗廟之事也春曰田夏曰苗
秋曰蒐冬曰狩四時之田用三焉唯其所先
得一為乾豆二為賓客三為充君之庖

夏天王使宰渠伯糾來聘

五年春正月甲戌己丑陳侯鮑卒

鮑卒何為以二日卒之春秋之義信以傳信

TIFFEN Color Control Patches

ColorChecker

© 1996 Munsell Color Services Lab

Blue

Cyan

Green

Yellow

Red

Magenta

White

3/Color

Black

疑以博疑陳侯以甲戌之日出己丑之日得
不知死之日故舉二日以包也

夏齊侯鄭伯如紀

天王使任叔之子來聘

任叔之子者錄父以使子也故微其君臣而
著其父子不正父在子代仕之辭也

葬陳桓公

城柅丘

秋祭人衛人陳人從王伐鄭

舉從者之辭也其祭從者之辭何也為天王

諱伐鄭也鄭同姓之國也在平與州於是乎

服為天子病矣

大雩

祭穀

蟲蟲災也甚則月不甚則時

冬州公如曹

外相如不書此其書何也過我也

六年春正月寔來

寔來者是來也何謂是來謂州公也其謂之
是來何也以其畫我故簡言之也諸侯不以



過相朝也

夏四月公會紀侯于郕

秋八月壬午大閱

大閱者何閱兵車也脩教明諭國道也平而脩戎事非正也其日以為崇武故謹而日之蓋以觀婦人也

蔡人殺陳佗

陳佗者陳君也其曰陳佗何也匹夫行故匹夫稱之也其匹夫行奈何陳侯意攬淫亂于蔡與蔡人爭禽蔡人不知其是陳君也而殺之何以知其是陳君也兩下相殺不道其不地於蔡也

九月丁卯子同生

疑故志之時曰同乎人也

冬紀侯來朝

七年春二月己亥焚咸丘

其不言和咸丘何也疾其以火攻也

夏穀伯綏來朝

鄧侯吾離來朝

其名何也夫國也夫國則其以朝言之何也

TIFFEN Color Control Patches

Blue Cyan Green Yellow Red Magenta White Black

嘗以諸侯與之接矣雖失國弗損吾異日也
八年春正月己卯烝

烝冬事也春興之志不時也

天王使冢父來聘

夏五月丁丑烝

烝冬事也春夏興之黷祀也志不敬也

秋伐邾

冬十月雨雪

祭公來遂迎王后于紀

其不言使焉何也不正其以宗廟之大事即

謀於我故弗與使也遂繼事之辭也其曰遂

逆王后故略之也或曰天子無外王命之則

成矣

九年春紀季姜歸于京師

為之中者歸之也

夏四月

秋七月

冬曹伯使其世子射姑來朝

朝不言使言使非正也使世子悅諸侯之禮

而來朝曹伯夫正矣諸侯相見曰朝以待人



父之道得人之子以內爲夫正矣內夫正曹伯失正世子可以已矣則是致命也尸子曰夫已多乎道

十年春王正月庚申曹伯終卒

相無王其曰王何也正終生之卒也

夏五月葬曹相公

秋公會衛侯于挑丘弗遇

弗遇者志不相得也弗內辭也

冬十有二月丙午齊侯衛侯鄭伯來戰于郎來戰者前定之戰也內不言戰言戰則敗也

不言其人以吾敗也不言及者爲內辭也

十有一年春正月齊人衛人鄭人盟于惡曹

夏五月癸未鄭伯寤卒

秋七月葬鄭莊公

九月宋人執鄭祭仲

宋人者宋公也其曰人何也賤之也

突歸于鄭

曰突賤之也曰歸易辭也祭仲易其事權在祭仲也死君難臣道也今立惡而黜正惡祭

仲也



鄭忽出奔衛

鄭忽者世子忽也其名失國也

宋會宋公陳侯蔡叔盟于折

柔者何吾大夫之未命者也

公會宋公于夫鍾

冬十有二月公會宋公于闕

十有二年春正月

夏六月壬寅公會紀侯莒子盟于曲池

秋七月丁亥公會宋公燕人盟于穀丘

八月壬辰陳侯卒

公會宋公于虛

冬十有一月公會宋公于龜

丙戌公會鄭伯盟于武父

丙戌衛侯卒

再柵日決日義也

十有二月及鄭師伐宋丁未戰于宋

非與所與伐戰也不言與鄭戰恥不和也於

伐與戰敗也內諱敗舉其可道者也

十有三年春二月公會紀侯鄭伯已及齊侯

宋公衛侯燕人戰齊師宋師衛師燕師敗績



其言及者由內及之也其曰戰者由外言之也戰稱人敗稱師重粟也其不地於紀也

三月葬衛宣公

夏大水

秋七月

冬十月

十有四年春正月公會鄭伯于曹

無冰

無冰時燠也

夏五

鄭伯使其弟禦來盟

諸侯之尊弟兄不得以屬通其第云者以其來我率其貴者也來盟前定也不日前定之盟不曰孔子曰聽達音者聞其疾而不聞其舒望達者察其貌而不察其形立乎定哀以指隱桓隱桓之日遠矣夏五傳疑也

秋八月壬申御廬災

乙亥嘗

御廬之災不志此其志何也以爲唯木易災之餘而嘗可也志不敬也天子親耕以共粢



盛王后親織以共祭服國非無良農工女也
以爲人之所盡事其祖禘不若以己所自親
者也何用見其未易災之餘而嘗也曰甸菜
而內之三宮三宮米而臧之御廩夫嘗必有
兼甸之事焉壬申御廩災乙亥嘗以爲未易
災之餘而嘗也

冬十有二月丁巳齊侯祿父卒

宋人以齊人祭人衛人陳人伐鄭

以者不以替也民者君之本也使人以其死
非正也

十有五年春二月天王使冢父來求車

古者諸侯時獻于天子以其國之所有故有
辭讓而無微求求車非禮也求金甚矣

三月乙未天王崩

夏四月己巳葬齊僖公

五月鄭伯突出奔蔡

譏奪正也

鄭世子忽復歸于鄭

反正也

許叔入于許



許叔許之貴者也莫耳乎許叔其曰入何也
其歸之道非所以歸也

公會齊侯于高

邾人牟人莒人來朝

秋九月鄭伯突入于櫟

冬十有一月公會宋公衛侯陳侯于袤伐鄭

地而後伐延辭也非其疑也

十有六年春正月公會宋公蔡侯衛侯于曹

夏四月公會宋公衛侯陳侯蔡侯伐鄭

秋七月公至自伐鄭

相無會其致何也危之也

冬城向

十有一月衛侯朔出奔齊

朔之名惡也天子召而不往也

十有七年春正月丙辰公會齊侯紀侯盟于黃

二月丙午公及邾儀父盟于越

夏五月丙午及齊師戰于郎

內詳敗舉其道者也不言其人以吾敗也

不言及之者爲內詳也

六月丁丑蔡侯封人卒



秋八月祭季自陳歸于蔡

祭季蔡之貴者也自陳陳有奉焉爾

蔡已葬祭桓侯

及宋人衛人伐邾

冬十月朔日有食之

言朔不言日食既朔也

十有八年春王正月公會齊侯于濼

公與夫人姜氏遂如齊

濼之會不言及夫人何也以夫人之位弗稱數也

夏四月丙子公薨于齊

其地於外也薨稱公舉上也

丁酉公之喪至自齊

秋七月

冬十有二月己丑葬我君桓公

葬我君接上下也君弑賊不討不書葬此其言葬何也不責踰國而討于是也桓公葬而後舉謚謚所以成德也於卒事乎加之矣知者慮義者行仁者守有此三者備然後可以會矣

ColorChecker Tiffen Color Control Patches

Blue Cyan Green Yellow Red Magenta White 3/Color Black

春秋穀梁傳相公卷第二

穀梁傳

相公

卷二





EST. 1952 NATIONAL CENTRAL LIBRARY, TAIWAN, R.O.C.





2025 RELEASE UNDER E.O. 14176



Tiffen Color Control Patches

© 1996 Tiffen, Inc.

Blue Cyan Green Yellow Red Magenta White Black

© 2000 NATIONAL CENTRAL LIBRARY, TAINAN, R.O.C.





國立中央圖書館, 臺灣, R.O.C.





國立中央圖書館, 臺灣, R.O.C.

45847 4



春秋穀梁傳莊公卷第三

元年春王正月

繼弑君不言即位正也繼弑君不言即位之
為正何也曰先君不以其道終則子不忍即
位也

三月夫人孫子齊

孫之為言猶孫也諱齊也接陳時歸母之變
始人之也不言氏姓貶之也人之於天也以
道受命於人也以言受命不若於道者天絕
之也不若於言者人絕之也臣子大受命



夏單伯逆王姬

單伯者何吾大夫之命乎天子者也命大夫
故不名也其不言如何也其義不可受於京
師也其義不可受於京師何也曰躬君祚於
齊使之主婚姻也齊為禮其義固不可受也
秋築王姬之館于外

築禮也于外非禮也築之為館何也主王姬
者必自公門出於廟則已尊於後則已卑為
之築節矣築之外變之正也築之外變之為
正何也仇讎之人非所以接婚姻也棄麻非
所以接弁冕也其不言齊侯之來逆何也不
使齊侯得與吾為禮也

冬十月乙亥陳侯沐

諸侯日卒正也

王使榮叔來錫桓公命

禮有受命與來錫命錫命非正也主服之死
行之禮也生不服死追錫之不正甚矣

王姬歸于齊

為之中者歸之也

齊師遷紀邢齊郟



紀國也邾鄆郟國也或曰遷紀于邾鄆郟

二年春王二月葬陳莊公

夏公子慶父帥師伐於餘立

國而曰伐於餘立邾之邑也其曰伐何也公

子貴矣師重矣而敵人之邑公子病矣病公

子所以譏乎公也其一曰君在而重之也

秋七月齊王濞卒

爲之主者卒之也

冬十有二月夫人姜氏會齊侯于濼

婦人既嫁不踰竟踰竟非正也婦人不言會

言會非正也饗甚矣

乙酉宋公馮卒

三年春王正月朔會齊侯伐衛

朔者何也公子溺也其不稱公子子何也惡其

會仇讎而伐同姓故貶而名之也

夏四月葬宋莊公

月葬故也

五月葬桓王

傳曰改葬也改葬之禮總舉下緬也或曰卻

尸以求諸侯天子志崩不志葬必其時也何



必焉舉天下而葬一人其義不疑也志葬故也危不得葬也曰近不失崩不志崩夫天下也獨陰不生獨陽不生獨天不生三合然後生故曰母之子也可天之子也可尊者取尊稱焉卑者取卑稱焉其曰王者民之所歸往也

秋記季以鄆入于齊

鄆紀之邑也入于齊者以獻事齊也入者內弗受也

冬公次于郎

次止也有畏也欲救紀而不能也

四年春王二月夫人姜氏饗齊侯于祝丘

饗甚矣饗齊侯所以病齊侯也

三月紀伯姬卒

外夫人不卒此其言卒何也吾女也適諸侯則尊同以吾為之變卒之也

夏齊侯陳侯鄭伯遇于垂

紀侯大去其國

大夫者不遺一人之辭也言民之從者四年而後畢也紀侯賢而齊侯滅之不言滅而曰



大去其國者不使小人加乎君子

六月乙丑齊侯葬紀伯姬

外夫人不書葬此其喜葬何也吾女也失國故隱而葬之

秋七月

冬公及齊人狩于郕

齊人者齊侯也其曰人何也卑公之敵所以卑公也何為卑公也不獲讎而怨不釋刺釋怨也

五年春王正月

夏夫人姜氏如齊師

師而曰如衆也婦人既嫁不踰竟踰竟非禮也

秋郕黎來朝

郕國也黎來微國之君未爵命者也

冬公會齊人宋人陳人蔡人伐衛

是齊侯宋公也其曰人何也人諸侯所以人公也其人公何也逆天王之命也

六年春王三月壬子突救衛

壬子卑者也稱名貴之也善救衛也救者善



則伐者不正矣

夏六月衛侯朔入于衛

其不言伐衛納朔何也不逆天王之命也入者內弗受也何用弗受也爲以王命絕之也朔之名惡也朔入逆則出順矣朔出入名以王命絕之也

秋公至自伐衛

惡事不致此其致何也不致則無用見公之惡事之成也

螟

冬齊人來歸衛寶

以齊首之分惡於齊也使之如下齊而來我然惡戰則殺矣

七年春夫人姜氏會齊侯于防

婦人不會會非正也

夏四月辛卯皆恆星不見

恆星者經星也日入至於星出謂之皆不見者可以見也

夜中星隕如雨

其隕也如雨是夜中與春秋著以傳若疑以



傳疑中之幾也而曰夜中者焉爾何用見其中也失變而錄其時則夜中矣其不曰恒星之隕何也我知恒星之不見而不知其隕也我見其隕而接於地者則是雨說也著於上見於下謂之雨者於下不見於上謂之隕豈雨說哉

秋大水

馬下有水災曰大水

無麥苗

麥苗同時也

冬夫人姜氏會齊侯于穀

婦人不會會非正也

八年春王正月師次于郟以俟陳人蔡人

決止也俟待也

甲午治兵

出曰治兵習戰也入曰振旅習戰也治兵而陳蔡不至矣兵事以嚴終故曰善陳者不戰此之謂也善為國者不師善師者不陳善陳者不戰善戰者不死善死者不亡

夏師及齊師圍郟郟降于齊師



其曰降于齊師何不使齊師加威於郕也

秋師還

還者事未畢也避也

冬十有一月癸未齊無知弒其君諸兒

大夫弒其君以國氏者嫌也弒而伐之也

九年春齊人殺無知

無知之擊失嫌也稱人以殺大夫殺有罪也

公及齊大夫盟于暨

公不及大夫大夫不名無君也盟納于糾也

不日其盟渝也嘗齊無君制在公矣當可納

而不納故惡內也

夏公伐齊納糾

當可納而不納齊變而後伐故乾時之戰不

歸敗惡內也

齊小白入于齊

大夫出奔反以好曰歸以惡曰入齊公孫無

知弒襄公公子糾公子小白不能存出亡齊

人殺無知而迎公子糾於魯公子小白不讓

公子糾先入又殺之于魯故曰齊小白入于

齊惡之也



秋七月丁酉蔡齊襄公

八月庚申及齊師戰于乾時我師敗績

九月齊人取于糾殺之

外不言取言取病內也取易辭也猶曰取其子糾而殺之云爾十室之邑可以逃難百室之邑可以隱死以千乘之魯而不能存子糾以公為病矣

冬浚洙

浚洙者深洙也著力不足也

十年春王正月公敗齊師于長勺

不日疑戰也疑戰而曰敗勝內也

二月公侵宋

侵時此其月何也乃深其怨於齊又退侵宋以聚其敵惡之故謹而月之

三月宋人遷宿

遷亡辭也其不地宿不復見也遷者猶未失其國家以往者也

夏六月齊師宋師次于郎

次上也畏我也

公敗宋師于乘丘



不日疑戰也疑戰而曰敗勝內也

秋九月荆敗蔡師于莘以蔡侯獻武歸

荆者楚也何為謂之荆狄之也何為狄之聖人立必後至天子弱必先叛故曰荆狄之也蔡侯何以名也絕之也何為絕之獲也中國不言敗此其言敗何也中國不言敗蔡侯其見獲乎其言敗何也釋蔡侯之獲也以歸猶愈乎執也

冬十月齊師滅譚譚子奔營

十有一年春王正月

夏五月戊寅公敗宋師于鄆

內事不言戰舉其大者其日成敗之也宋萬之獲也

秋宋大水

外災不書此何以書王者之後也高下有水

災曰大水

冬王姬歸于齊

其志過我也

十有二年春王三月紀叔姬歸于鄆

國而曰歸此邑也其曰歸何也吾女也失國



喜得其所故言歸焉爾

夏四月

秋八月甲午宋萬弒其君捷

宋萬宋之卑者也卑者以國氏

反其大夫仇牧

以尊及卑也仇牧開也

冬十月宋萬出奔陳

十有三年春齊人宋人陳人蔡人邾人會于北

杏

是齊侯宋公也其曰人何也始疑之何疑焉

桓非受命之伯也將以事授之者也曰可矣

乎未乎舉人眾之辭也

夏六月齊人滅遂

遂國也其不曰微國也

秋七月

冬公會齊侯盟于柯

曹劌之盟也信齊侯也桓盟雖內與不日信

也

十有四年春齊人陳人曹人伐宋

夏單伯會伐宋

TIFFEN Color Control Patches

Blue

Cyan

Green

Yellow

Red

Magenta

White

3/Color

Black

會事之成也

秋七月荆入蔡

荆者楚也其曰荆何也州舉之也州不如國國不如名名不如字

冬單伯會齊侯宋公衛侯鄭伯于鄆

復同會也

十有五年春齊侯宋公陳侯衛侯鄭伯會于鄆

復同會也

夏夫人姜氏如齊

婦人既嫁不踰竟踰竟非禮也

秋宋人齊人邾人伐鄭

鄭人侵宋

冬十月

十有六年春王正月

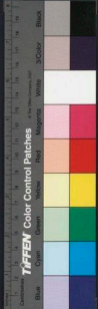
夏宋人齊人衛人伐鄭

秋荆伐鄭

冬十有二月會齊侯宋公陳侯衛侯鄭伯許男

曹伯滑伯滕子同盟于幽

同者有同也同尊周也不言公外內察一疑之也



邾子克卒

其曰子進之也

十有七年春齊人執鄭詹

人者衆辭也以人執與之辭也鄭詹鄭之卑者卑者不志此其志何也以其逃來志之也逃來則何志焉將有其末不得不錄其本也鄭詹鄭之佞人也

夏齊人殲于遂

殲者盡也然則何為不言遂人盡齊人也無遂之辭也無遂則何為言遂其猶存遂也存

遂奈何曰齊人滅遂使人戍之遂之因氏飲

戍者酒而殺之齊人殲焉此謂狎敵也

秋鄭詹自齊逃來

逃義曰逃

冬多麋

十有八年春王三月日有食之

不言日不言朔夜食也何以知其夜食也曰

王者朝日故雖為天子必有尊也貴為諸侯

必有長也故天子朝日諸侯朝朝

夏公連戎于濟西



其不言戎之伐我何也以公之追之不使戎
逼於我也于濟西者大之也何大焉為公之
追之也

秋有蜚

一有一亡曰有蜚射人者也

冬十月

十有九年春王正月

夏四月

秋公子結媵陳人之婦于鄆遂及齊侯宋公盟
媵淺事也不志此其志何也辟要盟也何以

見其辟要盟也媵禮之輕者也盟國之重也
以輕事遂乎國重無說其曰陳人之婦略之
也其不日數淪惡之也

夫人姜氏如莒

婦人既嫁不踰竟踰竟非正也

冬齊人宋人陳人伐我西鄙

其曰鄙遠之也其遠之何也不以難逼我國
也

二十年春王二月夫人姜氏如莒

婦人既嫁不踰竟踰竟非正也



夏齊大災

其志以甚也

秋七月

冬齊人伐我

二十有一年春王正月

夏五月辛酉鄭伯突卒

秋七月戊戌夫人姜氏薨

婦人弗見也

冬十有二月葬鄭厲公

二十有二年春五正月肆大齊

肆尖也齊災也災紀也夫故也為嫌天子之

葬也

癸丑葬我小君之姜

小君非君也其曰君何也以其為公配可以

言小君也

陳人殺其公子禦寇

言公子而不言大夫公子未命為大夫也其

曰公子何也公子之重視大夫命以執公子

夏五月

秋七月丙申及齊高傒盟于防



不言公高儀沈也

冬公如齊納幣

納幣大夫之事也儀有納采有問名有納徵有告期四者備而後娶禮也公之親納幣非禮也致譏之

二十有三年春公至自齊

祭叔來聘

其不言使何也天子之內臣也不正其外交故不與使也

夏公如齊觀社

常事曰視非常曰觀觀無事之辭也以是爲尸女也無事不出竟

公至自齊

公如往時正也致月故也如往月致月有權焉爾

荆人來聘

善累而後進之其曰人何也舉道不待辭

公及齊侯遇于穀

及者內爲志焉爾遇者志相得也

蕭叔朝公



殿國之君未爵命者其不言來於外也朝於
廟正也於外非正也

秋丹栢宮楹

禮天子諸侯黜墜大夫倉士甞丹楹非禮也
冬十有一月曹伯羽姑卒

十有二月甲寅公會齊侯盟于扈

二十有四年春王三月刻栢宮楹

禮天子之楹斷之罍之加窰石焉諸侯之楹
斷之罍之大夫斷之士斷木刻楹非正也夫
人所以崇宗廟也取非禮與非正而加之於

守廟以飾去入非正也刻栢宮楹丹栢宮楹
斥言栢宮以惡莊也

葬曹莊公

夏公如齊逆文

親迎栢事也不志此其志何也不正其親迎
於齊也

秋公至自齊

迎者行見諸舍見諸先至非正也

八月丁丑夫人姜氏入

入者內弗受也日入惡入者也何用不受也



以宗廟弗受也其以宗廟弗受何也娶仇人子弟以薦舍於前其義不可受也

戊寅大夫宗婦覲用幣

覲見也禮大夫不見夫人不言及不正其行婦道故列數之也男子之質羔鴈雉膳婦人之質棗栗緇條用幣非禮也用者不宜用者也大夫國體也而行婦道惡之故謹而目之也

大水

冬戎侵曹曹厲出奔陳赤歸于曹郭公

赤蓋郭公也何為名也禮諸侯無外歸之義外歸非正也

二十有五年春陳侯使女叔來聘

其不名何也天子之命大夫也

夏五月癸丑衛侯朔卒

六月辛未朔日有食之

言日言朔食正朔也

鼓用牲于社

鼓社也用牲非禮也天子紋日置五麾陳五

兵五鼓諸侯置三麾陳三鼓三兵大夫擊門

Color Control Patches

Blue Cyan Green Yellow Red Magenta White 3/Color Black

士擊柝言充其陽也

伯姬歸于杞

其不言逆何也逆之道微無足道焉爾

秋大水鼓用牲于社于門

高下有水災曰大水既戒鼓而駭衆用牲可

以已矣救日以鼓兵救水以鼓衆

冬公子交如陳

二十有六年春公伐戎

夏公至自伐戎

曹殺其大夫

言大夫而不稱名姓無命大夫也無命大夫

而曰大夫賢也為曹戰崇也

秋公會宋人齊人伐徐

冬十有二月癸亥朔日有食之

二十有七年春公會杞伯姬于泚

夏六月公會齊侯宋公陳侯鄭伯同盟于幽

同者有同也同尊周也於是而後授之諸侯

也其授之諸侯何也齊侯得衆也相會不致

安之也相盟不日信之也信其信仁其仁衣

裳之會十有一未嘗有歃血之盟也信厚也

TIFFEN Color Control Patches

Blue Cyan Green Yellow Red Magenta White 3/Color Black

兵車之會四未嘗有大戰也愛民也

秋公子友如陳葬原仲

言葬不言卒不葬者也不葬而曰葬諱出奔也

冬杞伯姬來

莒慶來逆叔姬

諸侯之嫁子於大夫主大夫以與之來者接內也不正其接內故不與夫婦之稱也

杞伯來朝

公會齊侯于城濮

二十有八年春王三月甲寅齊人伐衛衛人及齊人戰衛人敗績

於伐與戰安戰也戰衛戰則是師也其曰人何也微之也何爲微之也今授之諸侯而後有侵伐之事故微之也其人衛何也以其人齊不可不入衛也衛小齊大其以衛及之何也以其微之可以言及也其稱人以敗何也不以師敗於人也

夏四月丁未邾子貜卒

秋荆伐鄭



荆者楚也其曰荆州舉之也

公會齊人宋人救鄭

善救鄭也

冬築微

山林數澤之利所以與民共也虞之非正也

大無麥禾

大者有穀之階也於無木及無麥也

臧孫辰告糴于齊

國無三年之畜曰國非其國也一年不升告
報諸侯告請也糴糴也不正故舉臧孫辰以

為私行也國無九年之畜曰不足無六年之

畜曰急無三年之畜曰國非其國也諸侯無

粟諸侯相歸粟正也臧孫辰告糴于齊告然

後與之言內之無外交也古者稅什一豐年

補敗不外求而上下皆足也雖累凶年民弗

病也一年不艾而百姓饑君子非之不言如

為內詳也

二十九年春新延廩

延廩者法廩也其言新有故也有故則何為

書也古之君人者必時視民之所勤民勤於



力則功樂罕民勤於財則貢賦少民勤於食
則百事廢矣冬築微春新廷殿以其用民力
爲已悉矣

夏鄆人侵許

秋有蜚

一有一亡曰有

冬十有二月紀叔姬卒

城諸及防

可城也以大及小也

三十年春王正月

夏師次于成

次止也有畏也欲救鄆而不能也不言公恥
不能救鄆也

秋七月齊人降鄆

降猶下也鄆紀之遺邑也

八月癸亥葬紀叔姬

不日卒而日葬閔紀之亡也

九月庚午朔日有食之鼓用牲于社

冬公及齊侯遇于魯濟

及者內爲志焉爾遇者志相得也



齊人伐山戎

齊人者齊侯也其曰人何也愛齊侯乎山戎
也其愛之何也桓內無因國外無從諸侯而
越千里之險北伐山戎危之也則非之乎善
之也何善乎爾燕周之分子也貢職不至山
戎為之伐矣

三十有一年春築臺于郎

夏四月薛伯卒

築臺于薛

六月齊侯來獻戎捷

齊侯來獻捷者內齊侯也不言使內與同不
言使也獻戎捷軍得曰捷戎殺也

秋築臺于秦

不正羅民三時虞山林藪澤之利且財盡則
怨力盡則對君子危之故謹而志之也或曰
倚諸桓也桓外無諸侯之變內無國事越千
里之險北伐山戎為燕辟地魯外無諸侯之
變內無國事一年羅民三時虞山林藪澤之
利惡內也

冬不雨



三十有二年春城小穀
夏宋公齊侯遇于梁丘

遇者志相得也梁丘在曹邾之間去齊八百里非不能從諸侯而往也辭所遇遇所不遇大齊相也

秋七月癸巳公子牙卒

八月癸亥公薨于路寢

路寢正寢也寢疾居正寢正也男子不絕于婦人之手以齊終也

冬十月乙未子般卒

子卒曰正也不日故也有所見則日

公子慶父如齊

此奔也其曰如何也諱莫如深深則隱苟有所見莫如深也

秋伐邢

春秋穀梁傳莊公卷第三



春秋穀梁傳閔公卷第四

元年春王正月

繼弑君不言即位正也親之非父也尊之非君也繼之如君父也者受國焉爾

齊人救邢

善救邢也

夏六月辛酉葬我君莊公

莊公葬而後舉謚謚所以成德也於卒事乎加之矣

秋八月公會齊侯盟于洛姑



春秋穀梁傳閔公卷第四
元年春王正月

繼弑君不言即位正也親之非父也尊之非
君也繼之如君父也者受國焉爾

齊人救邢

善救邢也

夏六月辛酉葬我君莊公

莊公葬而後舉謚謚所以成德也於卒事乎
加之矣

秋八月公及齊侯盟于洛姑



盟納季子也

季子來歸

其曰季子貴之也其曰來歸喜之也

冬齊仲孫來

其曰齊仲孫外之也其不目而曰仲孫疏之

也其言齊以累相也

二年春王正月齊人遷陽

夏五月乙酉吉禘于社公

吉禘者不吉者也喪事未畢而舉吉祭故非之也

秋八月辛丑公薨

不地故也其不書葬不以討母葬子也

九月夫人姜氏孫于邾

孫之為言猶孫也諱奔也

公子慶父出奔莒

其曰出絕之也慶父不復見矣

冬齊高子來盟

其曰來喜之也其曰高子貴之也盟或信公不言使何也不以齊侯使高子也

子有二月狄入衛

ColorChecker
TIFPEN Color Control Patches

Blue

Cyan

Green

Yellow

Red

Magenta

White

3/Color

Black

春秋穀梁傳閔公卷第四

鄭乘其師
惡其長也暮不及其衆則是棄其師也





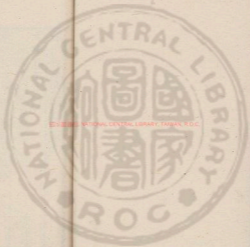
2007-2008 NATIONAL CENTRAL LIBRARY, TAIWAN, R.O.C





© 2008 NATIONAL CENTRAL LIBRARY, TAIWAN, R.O.C.





國立中央圖書館, 臺灣, R.O.C.

ca. 1950s



春秋穀梁傳倍公卷第五

元年春王正月

綱弒君不言即位也

齊師宋師曹師次于聶北救邢

救不言次言次非救也非救而曰救何也遂

齊侯之意也是齊侯與齊侯也何用見其是

齊侯也曹無師曹師者曹伯也其不言曹伯

何也以其不言齊侯不可言曹伯也其不言

齊侯何也以其不足乎揚不言齊侯也

夏六月邢遷于夷儀



齊師宋師曹師城邢

是向之師也使之如改事然美齊侯之功也

秋七月戊辰夫人姜氏薨于夷

夫人薨不地地故也

齊人以歸

不言以喪歸非以喪歸也加喪焉諱以夫人

歸也其以歸薨之也

楚人伐鄭

八月公會齊侯宋公鄭伯曹伯邾人于榿

九月公敗邾師于偃

不日疑戰也疑戰而曰敗勝內也

及十月壬午公子友帥師敗莒師于麗護莒挈

莒無大夫其曰莒挈何也以吾獲之目之也

內不言獲此其言獲何也惡公子之始紿者

奈何公子友謂莒挈曰吾二人不相說士卒

何罪屏左右而相搏公子友處下左右曰孟

勞孟勞者魯之寶刀也公子友以殺之然則

何以惡乎給也曰奪師之道也

十有二月丁巳夫人氏之喪至自齊



其不言姜以其殺二子貶之也或曰為齊桓
諱殺同姓也

二年春王正月城楚丘

楚丘者何衛邑也國而曰城此邑也其曰庇
何也封衛也則其不言城衛何也衛木遷也
其不言衛之遷焉何也不與齊侯事討也其
言城之者專辭也故非天子不得專封諸侯
諸侯不得專封諸侯雖通其仁以義而不與
也故曰仁不勝道

夏五月辛巳葬我小君哀姜

虞師晉師滅夏陽

非國而曰滅重夏陽也虞無師其曰師何也
以其先晉不可以不言師也其先晉何也為
主乎滅夏陽也夏陽者虞號之塞邑也滅夏
陽而虞號舉矣虞之為主乎滅夏陽何也晉
獻公欲伐虢荀息曰君何不以屈產之乘垂
棘之壁而借道乎虞也公曰此晉國之寶也
如受吾幣而不借吾道則如之何荀息曰此
小國之所以事大國也彼不借吾道必不敢
受吾幣如受吾幣而借吾道則是我取之中



府而蔽之外府取之中殿而置之外殿也公曰宮之奇有焉必不使受之也荀息曰宮之奇之為人也達心而懦又少長於君達心則其言略懦則不能彊諫少長於君則君輕之且夫玩好在耳目之前而患在一國之後此中知以上乃能慮之臣料虞君中知以下也公遂借道而伐虢宮之奇諫曰晉國之使有其辭卑而幣重必不使於虞虞公弗聽遂受其幣而借之道宮之奇諫曰諂曰脅亡則齒寒其斯之謂與華其妻子以奔晉獻公亡虢

五年而後宋虞荀息牽馬操璧而前曰璧則猶是也而馬齒加長矣

秋九月齊侯宋公江人黃人盟于貫

貫之盟不期而至者江人黃人也江人黃人者遠國之辭也中國稱齊宋遠國稱江黃以為諸侯皆來至也

冬十月不雨

不雨者勤雨也

楚人侵鄭

三年春王正月不雨



不雨者勸雨也

夏四月不雨

一時言不雨者閔雨也閔雨者有志乎民者也

徐人取舒

六月雨

雨云者喜雨也喜雨者有志乎民者也

秋齊侯宋公江人黃人會于陽穀

陽穀之會桓公委端摺笏而朝請侯諸侯皆論乎桓公之志

冬公子季友如齊後盟

後者位也其不日而定也不言及者以國與之也不言其人亦以國與之也

楚人伐鄭

四年春王正月公會齊侯宋公陳侯衛侯鄭伯許男曹伯侵蔡蔡潰

潰之為言上下不相得也侵淺事也侵蔡而蔡潰以桓公為知所侵也不土其地不分其民明正也

遂伐楚次于陘



遂繼事也次上也

夏許男新臣卒

諸侯死於國不地死於外地死於師何為不

地內相師也

楚屈完來盟于師盟于召陵

楚無大夫其曰屈完何也以其來會相成之
為大夫也其不言使權在屈完也則是正乎
曰非正也以其來會諸侯重之也來者何內
相師也于師前定也于召陵得志乎相公也
得志者不得志也以相公得志為謹矣屈完

曰大國之以兵向楚何也桓公曰昭王南征
不反菁茅之貢不至故周室不祭祫○菁
茅之貢不至則諾昭王南征不反我將問諸
江

齊人執陳轅濇

齊人者齊侯也其人之何也於是嗟然外齊
侯也不正其踰國而執也

秋及江人黃人伐陳

不言其人及之者何內師也

八月公至自伐楚



有二事偶則以後事致後事小則以先事致
其以伐楚致大伐楚也

葬許穆公

冬十有二月公孫茲帥師會齊人宋人衛人鄭
人許人曹人侵陳

五年春晉侯殺其世子申生

自晉侯屛殺惡晉侯也

杞伯姬來朝其子

婦人既嫁不踰竟踰竟非正也諸侯相見曰
朝伯姬為志乎朝其子也伯姬為志乎朝其

子則是杞伯大夫之道矣諸侯相見曰朝以

待人父之道待人之子非正也故曰杞伯姬

來朝其子參議也

夏公孫茲如卒

公及齊侯宋公陳侯衛侯鄭伯許男曹伯會王

世子于首戴

及以會尊之也侯尊焉王世子云者唯王之

祿也云可以重之存焉尊之也何重焉天子

世子世天下也

秋八月諸侯盟于首戴



無中軍而復舉諸侯何也尊王世子而不敢
與盟也尊則其不敢與盟何也盟者不相信
也故謹信也不敢以所不信而加之尊者相
諸侯也不能朝天子是不臣也王世子子也
塊然受諸侯之尊已而立乎其位是不子也
相不臣王世子不子則其所尊焉何也是則
變之正也天子微諸侯不享親相控大國沃
小國統諸侯不餼以朝天子亦不敢致天王
尊王世子于首戴乃所以尊天王之命也世
子含王命會齊相亦所以尊天王之命也世
子受之可乎是亦變之正也天子微諸侯不
享親世子受諸侯之尊已而天王尊矣世子
受之可也

鄭伯逃歸不盟

以其去諸侯故逃之也

楚人滅弦弦子奔黃

弦國也其不日微國也

九月戊申朔日有食之

冬晉人執虞公

執不言所於地紐於晉也其曰公何也猶曰



其下執之之辭也其猶下執之之辭何也晉
命行于虞民矣虞虢之相救非相為賜也今
日亡虢而明日亡虞矣

六年春王正月

夏公會齊侯宋公陳侯衛侯曹伯伐鄭圍新城
伐國不言圍邑此其言圍何也病鄭也著鄭
伯之罪也

秋楚人圍許諸侯遂救許

善救許也

冬公至自伐鄭

其不以救許致何也大伐鄭也

七年春齊人伐鄭

夏小邾子來朝

鄭殺其大夫中矣

稱國以殺大夫殺無罪也

秋七月公會齊侯宋公陳世子欵鄭世子華盟
于寧母

衣裳之會也

曹伯班卒

公子友如齊

TIFFEN Color Control Patches

ColorChecker

© 1996 Munsell Color Services Lab

Blue

Cyan

Green

Yellow

Red

Magenta

White

3-Color

Black

冬葬曹昭公

八年春王正月公會王人齊侯宋公衛侯許男

曹伯陳世子欵盟于洮

王人之先諸侯何也貴王命也朝服雖敝必加於上弁冕雖舊必加於首周室雖衰必先諸侯兵車之會也

鄭伯乞盟

以向之也歸乞之也乞者重辭也重是盟也乞者處其所而請與也蓋約之也

夏狄伐晉

秋七月禘于大廟用致夫人

用者不宜用者也致者不宜致者也言夫人必以其氏姓言夫人而不以氏姓非夫人也立妾之辭也非正也夫人之我可以不夫人之乎夫人卒葬之我可以不卒葬之手一則以宗廟臨之而後貶焉一則以外之弗夫人而見正焉

冬十有二月丁未天王崩

九年春王三月丁丑宋公禦說卒

夏公會宰周公齊侯宋子衛侯鄭伯許男曹伯



于蔡丘

天子之宰通于四海宋其稱子何也未葬之辭也禮檀在堂上孤無外事今背殯而出會以宋子為無哀矣

秋七月乙酉伯姬卒

內女也未適人不卒此何以卒也許嫁并而字之死則以成人之喪治之

九月戊辰諸侯盟于蔡丘

桓盟不日此何以日美之也為見天子之禁故備之也蔡丘之盟陳牲而不殺讀書加于

牲上壹明天子之禁曰毋雍泉毋訖糴毋易

樹于母以妾為妻母使婦人與國事

甲子晉侯統諸卒

冬晉里克殺其君之子奚齊

其君之子云者國人不予也國人不予何也不正其殺世子申生而立之也

十年春王正月公如齊

狄滅溫于奔衛

晉里克弑其君卓及其大夫荀息

以尊及卑也荀息聞也

ColorChecker TIFPEN Color Control Patches

Centimetres 1 2 3 4 5 6 7 8 9 10 11 12 13 14 15 16 17 18 19 20 21 22 23 24 25 26 27 28 29 30 31 32 33 34 35 36 37 38 39 40 41 42 43 44 45 46 47 48 49 50

Blue

Cyan

Green

Yellow

Red

Magenta

White

3-Color

Black

夏齊侯許男伐北戎

晉殺其大夫里克

稱國以殺罪累上也里克弑二君與一大夫
其以累上之辭言之何也其殺之不以其罪
也其殺之不以其罪奈何里克所為弑者為
重耳也夫吾曰是又將殺我乎故殺之不以
其罪也其為重耳弑奈何晉獻公伐虢得魏
姬獻公私之有二子長曰奚齊稚曰卓子魏
姬欲為亂故謂君曰吾夜者夢夫人趨而來
曰吾苦喪胡不使大夫將衛士而衛冢乎公

曰孰可使曰臣莫專於世子則世子可故君
謂世子曰魏姬夢夫人趨而來曰吾苦喪女
其將衛士而往衛冢乎世子曰敬諾築宮宮
成魏姬又曰吾夜者夢夫人趨而來曰吾苦
飢世子之宮已成則何為不使祠也故獻公
謂世子曰其祠世子祠已祠致禍於君君田
而不在魏姬以醢為酒樂脯以毒獻公田未
魏姬曰世子已祠故致禍於君君將食魏姬
跪曰食自外來者不可不試也覆酒於地而
地責以脯與犬犬死魏姬下堂而啼呼曰天

Centimeters TIPPEN Color Control Patches

Blue Cyan Green Yellow Red Magenta White Black 3 Color

乎天子國子之國也子何遜於為君君喟然
歎曰吾與女未有過切是何與我之深也使
人謂世子曰爾其圖之世子之傅里克謂世
子曰入自明入自明則可以生不入自明則
不可以生世子曰吾君已老矣已昏矣吾若
此而入自明則麗姬必死麗姬死則吾君不
安所以使吾君不安者吾不若自死吾寧自
殺以安吾君以重耳為寄矣刎脛而死故里
克所為弑者為重耳也夷吾曰是又將殺我
也

秋七月

冬大雨雪

十有一年春晉殺其大夫平鄭父

稱國以殺罪累上也

夏公及夫人姜氏會齊侯于陽穀

秋八月大雩

雩月正也雩得雨曰雩不得雨曰旱

冬楚人伐黃

十有二年春王正月庚午日有食之

夏楚人滅黃

TIFFEN Color Control Patches

Centimetres

Blue

Cyan

Green

Yellow

Red

Magenta

White

3/Color

Black

賈之盟管仲曰江黃遠齊而近楚楚爲利之國也若伐而不能救則無以宗諸侯矣相公不聽遂與之盟管仲死楚伐江黃黃相公不能救故君子閔之也

秋七月

冬十有二月丁丑陳侯汙曰卒

十有三年春秋浸衛

夏四月葬陳宣公

公會齊侯宋公陳侯衛侯鄭伯許男曹伯于鹹
兵車之會也

秋九月大雩

冬公子友如齊

十有四年春諸侯城緣陵

其曰諸侯傲辭也聚而曰散何也諸侯城有傲辭也拒德哀矣

夏六月季姬及嬀子遇于防使嬀子來朝

遇者同謀也來朝者來請已也朝不言使言使非正也以病嬀子也

秋八月辛卯沙鹿崩

林屬於山爲鹿沙山名也無明道而脂故志



之也其日重其變也

狄侵鄭

冬蔡侯貶卒

諸侯時卒惡之也

十有五年春王正月公如齊

楚人伐徐

三月公會齊侯宋公陳侯衛侯鄭伯許男曹伯

盟于杜丘

兵車之會也

遂次于庄

遂繼事也次止也有畏也

公孫叔帥師及諸侯之大夫救徐

善救徐也

夏五月日有食之

秋七月齊師曹師伐厲

八月螽

螽蟲災也甚則月不甚則時

九月公至自會

季姬歸于緡

己卯晦震夷伯之廟



晦冥也震雷也夾伯魯大夫也因此以見天子至于士皆有廟天子七廟諸侯五大夫三士二故德厚者流光德薄者流卑是以貴始德之本也始封必為祖

冬宋人伐曹

楚人敗徐于爨林

夷狄相敗志也

十有一月壬戌晉侯及秦伯戰于韓獲晉侯韓之戰晉侯失民矣以其民未敗而君獲也十有六年春王正月戊申朔隕石于宋五

先隕而後石何也隕而後石也于宋四竟之內曰宋後數散辭也耳治也

是月六鷄退飛過宋都

是月者決不日而月也六鷄退飛過宋都先數聚辭也日治也子曰石無知之物鷄微有知之物石無知故日之鷄微有知之物故月之君子之於物無所苟而已石鷄且猶盡其辭而況於人乎故五石六鷄之辭不設則王道不充矣民所聚曰都

三月壬申公子季友卒



大夫日卒正也稱公弟叔仲賢也大夫不言
公子公孫疏之也

夏四月丙申縉季姬卒

秋七月甲子公孫茲卒

大夫日卒正也

冬十有二月公會齊侯宋公陳侯衛侯鄭伯許
男邠侯曹伯于濄

兵車之會也

十有七年春齊人徐人伐英氏

夏滅項

孰滅之桓公也何以不言桓公也為賢者諱
也項國也不可滅而滅之乎桓公知項之可
滅也而不知已之不可以滅也既滅人之國
矣何賢乎君子惡惡疾其始善善樂其終桓
公嘗有存亡繼絕之功故君子為之諱也

秋夫人姜氏會齊侯于平

九月公至自會

冬十有二月乙亥齊侯小白卒

此不正其日之何也其不正前見矣其不正
之前見何也以不正入虛國故稱嫌焉爾



十有八年春王正月宋公曹伯衛人邾人伐齊

非伐喪也

夏師救齊

善救齊也

五月戊寅宋師及齊師戰于觀齊師敗績

戰不言伐者不言及言及惡宋也

秋救齊

善救齊也

秋八月丁亥葬齊桓公

冬邾人狄人伐衛

狄其稱人何也善密而後進之伐衛所以救

齊也功近而德遠矣

十有九年春王三月宋人執滕子嬰齊

夏六月宋公曹人邾人盟于曹南繒子會盟于

邾已酉邾人執繒子用之

微國之君因邾以求與之盟人因已以求與

之盟已迎而執之惡之故謹而日之也用之

者叩其鼻以衄社也

秋宋人圍曹

衛人伐邾



冬會陳人蔡人楚人鄭人盟于齊
梁亡

自亡也。溺於酒淫於色，心昏耳目塞，上無正長之治，大臣皆叛，民為寇盜，梁亡。自亡也。如加力役焉，溺不足道也。梁亡，鄭棄其師，我無加損焉，正名而已矣。梁亡，出惡正也。鄭棄其師，惡其長也。

二十年春，新作南門。

作爲也。有如其度也。言新有故也。非作也。南門者，法門也。

夏，郟子來朝。

五月乙巳，西宮災。

謂之新宮，則迺爲禘宮，以謚言之，則如疏之。然以是爲閔宮也。

鄭人入滑。

秋，齊人狄人盟于邢。

邢爲主，馬爾邢小，其爲主何也？其爲主乎？救齊。

冬，楚人伐隨。

隨國也。



二十有一年春秋侵衛
宋人齊人楚人盟于鹿上

夏大旱

旱時正也

秋宋公楚子陳侯蔡侯鄭伯許男曹伯會于雲

執宋公以伐宋

以重辭也

冬公伐邾

楚人使宜申來獻捷

捷軍得也其不曰宋捷何也不與楚捷於宋

也

十有二月癸丑公會諸侯盟于薄

會者外爲主馬爾

釋宋公

外釋不忘此其志何也以公之與之盟自之

也不言楚不與楚專釋也

二十二年春公伐邾取須句

夏宋公衛侯許男滕子伐鄭

秋八月丁未及邾人戰于升陘

內諱敗舉其可道者也不言其人以吾敗也



不言及之者爲內諱也

冬十有一月己巳朔宋公及楚人戰于泓宋師敗績

自事遇朔曰朔春秋三十有四戰未有以身敗乎泓以師敗乎人者也以尊敗乎卑以師敗乎人則驕其敵襄公以師敗乎人而不驕其敵何也責之也泓之戰以爲復雪之耻也雪之耻宋襄公有以自取之伐齊之喪執滕子聞曹爲魯之會不顧其力之不足而致楚成王成王怒而執之故曰禮人而不答則反其欲愛人而不親則反其仁治人而不治則反其知過而不改又之是謂之過襄公之謂也古者被甲嬰冑非以典固也則以征無道也豈曰以報其耻哉宋公與楚人戰于泓水上司馬子反曰楚衆我少鼓儉而擊之勝無幸焉襄公曰君子不推人危不攻人厄項其出旣出旌亂於上陳亂於下子反曰楚衆我少擊之勝無幸焉襄公曰不鼓不成列項其成列而後擊之則衆敗而身傷焉七月而死倍則攻敵則戰少則守人之所以爲人者

TIFFEN Color Control Patches

Blue Cyan Green Yellow Red Magenta White 3-Color Black

言也人而不能言何以爲人言之所以爲言也信也言而不信何以爲言信之所以爲信者道也信而不道何以爲道道之貴者時其行勢也

二十有三年春齊侯伐宋圍閔

伐國不言圍邑此其言圍何也不正其以惡報惡也

夏五月庚寅宋公茲父卒

茲父之不葬何也夫民也其夫民何也以其不教民職則是棄其師也爲人君而棄其師

其民孰以爲君哉

秋楚人伐陳

冬十有一月杞子卒

二十有四年春王正月

夏秋伐鄭

秋七月

冬天王出居于鄭

天子無出出失天下也居者居其所也雖失天下莫敢有也

晉侯夷吾卒

TIFFEN Color Control Patches

Blue Cyan Green Yellow Red Magenta White 3/Color Black

二十五年春王正月丙午衛侯燬滅邢

燬之名何也不正其伐本而滅同姓也

夏四月癸酉衛侯燬卒

宋蕩伯姬來逆婦

婦人既嫁不踰竟宋蕩伯姬來逆婦非正也

其曰婦何也緣姑言之辭

宋殺其大夫

其不稱名廷以其在祖之位尊之也

秋楚入圍陳納頓子于頓

納者內弗受也圍一事也納一事也而遂言

之蓋納頓子者陳也

葬衛文公

冬十有二月癸亥公會衛子莒嬰盟于眺

莒無大夫其曰莒慶何也以公之會目之也

二十有六年春王正月己未公會莒子衛甯速

盟于向

公會大夫其曰甯速何也以其隨莒子可

以言會也

齊人侵我兩郟公追齊師至焉弗及

人微者也侵淺事也公之追之非正也至焉



急辭也弗及者弗與也可以及而不敢及也
其侵也曰入其追也曰師以公之弗及天之
也弗及內辭也

夏齊人伐我北鄙

衛人伐齊

公子遂如楚乞師

乞重辭也何重焉重人之死也非所乞也師
出不必反戰不必勝故重之也

狄楚人滅夔以夔子歸

夔國也不日微國也以歸猶愈乎執也

冬楚人伐宋圍閔

伐國不言圍邑此其言圍何也以吾用其師
自其事也非道用師也

公以楚師伐齊取穀

以者不以者也民者君之本也使民以其死
非其正也

公至自伐齊

惡事不致此其致之何也危之也

二十有七年春杞子來朝

夏六月庚寅齊侯昭卒

Centimeters TIFEN Color Control Patches

Blue

Cyan

Green

Yellow

Red

Magenta

White

3/Color

Black

秋八月乙未葬齊孝公

乙巳公子遂帥師入杞

冬楚人陳侯蔡侯鄭伯許男圍宋

楚人者楚子也其曰人何也人楚子所以人諸侯也其人諸侯何也不正其信夷狄而伐中國也

十有二月甲戌公會諸侯盟于宋

二十有八年春晉侯侵曹晉侯伐衛

再稱晉侯忘也

公子買戍衛不卒戍刺之

先名後刺殺有罪也公子啓曰不卒戍者可以卒也可以卒而不卒譏在公子也刺之可也

楚人救衛

三月丙午晉侯入曹執曹伯弔宋人

入者內弗受也日入惡入者也以晉侯而序執曹伯惡晉侯也弔與也其曰人何也不以晉侯弔宋公也

夏四月己巳晉侯齊師宋師秦師及楚人戰于城濮楚師敗績

ColorChecker TIFEN Color Control Patches

Blue Cyan Green Yellow Red Magenta White 3/Color Black

楚殺其大夫得臣

衛侯出奔楚

五月癸丑公會晉侯齊侯宋公蔡侯鄭伯衛子

莒子盟于踐土

講會天王也

陳侯如會

如會外平會也於會受命也

公朝于王所

朝不言所言所者非其所也

六月衛侯鄭自楚復歸于衛

自楚楚有奉馬爾復者復中國也歸者歸其

所也鄭之名失國也

衛元咺出奔晉

陳侯款卒

秋杞伯姬來

公子遂如齊

冬公會晉侯宋公蔡侯鄭伯陳子莒子邾子秦

人于溫

講會天王也

天王守于河陽



全天王之行也為若將守而過諸侯之朝也
為天王講也水北為陽山南為陽溫河陽也
士申公朝於王所

朝於廟禮也於外非禮也獨公朝與諸侯盡
朝也其日以其非致天子故謹而日之圭善
以內目惡以外言曰公朝逆辭也而尊天子
會于溫言小諸侯溫河北地以河陽言之大
天子也日繫於月月繫於時壬申公朝于王
所其不月失其所繫也以爲晉文公之行事
爲已慎矣

晉人執衛侯歸之于京師

此入而執其不言入何也不外王命於衛也
歸之于京師緩辭也斷在京師也

衛元咺自晉復歸于衛

自晉齊有本為爾復者復中國也歸者歸其
所也

諸侯逐圖許

遂繼事也

曹伯襄復歸于曹

復者復中國也天子免之因與之會其曰復



通王命也

遂會諸侯圍許

逐繼事也

二十有九年春介葛盧來

介國也葛盧微國之君未爵者也其曰來卑也

公至自圍許

夏六月公會王人晉人宋人齊人陳人秦人秦人盟于翟泉

秋大雨雹

冬介葛盧來

三十年春王正月

夏狄侵齊

秋衛殺其大夫元咺

稱國以殺罪累上也以是為訟君也衛侯在外其以累上之辭言之何也待其殺而後入也

及公子瑕

公子瑕累也以尊及卑也

衛侯歸于衛



晉人秦人圍鄭

介人侵蘭

冬天子使宰周公來聘

天子之宰通于四海

公子遂如京師遂如晉

以尊遂平卑此言不敢叛京師也

三十有一年春取濟西田

公子遂如晉

夏四月四卜郊不從乃免牲猶三望

夏四月不時也四卜非禮也免牲者為之縮

衣東裳有司玄端奉送至于南郊免牛亦然

乃者上乎人之辭也猶者可以已之辭也

秋七月

冬杞伯姬來求婦

婦人既嫁下踰竟杞伯姬來求婦非正也

秋閏衛

十有二月衛遷於帝丘

三十有二年春王正月

夏四月己丑鄭伯捷卒
衛人侵狄



秋衛人及狄盟

冬十有二月己卯晉侯重耳卒

三十有三年春王二月秦人入滑

滑國也

齊侯使國歸父來聘

夏四月辛巳晉人及姜戎敗秦師于殽

不言戰而言敗何也狄秦也其狄之何也秦

越千里之險入虛國進不能守退駭其師徒

亂人子女之教無男女之別秦之為狄自殽

之戰始也秦伯將數鄆百里子與蹇叔子諫

曰千里而襲人未有不亡者也秦伯曰子之

冢木已拱矣何知師行百里子與蹇叔子送

其子而戒之曰女死必於殽之巖陰之下我

將尸女於是師行百里子與蹇叔子隨其子

而哭之秦伯怒曰河為哭吾師也二子曰非

敢哭師也哭吾子也我老矣彼不死則我死

矣晉人與姜戎要而擊之殺匹馬倚輪無反

者晉人者晉子也其曰人何也微之也何為

微之不正其釋殯而主乎戰也

癸巳葬晉文公



日葬危不得葬也

秋侵齊

公伐邾取訾樓

秋公子遂帥師伐邾

晉人敗狄于箕

冬十月公知齊十有二月公至自齊

乙巳公薨于小寢

小寢非正也

陶霜不殺草

未可殺而殺較重也可殺而不殺舉輕也

李燾實

實之爲言猶實也

晉人陳人鄆人伐許

春秋穀梁傳僖公卷之五





國立中央圖書館臺灣分館





2025 RELEASE UNDER E.O. 14176



內
外



國立中央圖書館 台北總館



春秋穀梁傳文公卷第六

元年春王正月公即位

繼正即位正也

二月癸亥日有食之

天王使叔服來會葬

葬曰會其志重天子之禮也

夏四月丁巳葬我君僖公

薨稱公舉上也葬我君接上下也僖公葬而

後舉謚謚所以成德也於卒事乎加之矣

天王使毛伯來錫公命



禮有受命無來錫命錫命非正也

晉侯伐衛

叔孫得臣如京師

衛人伐晉

秋公孫敖會晉侯于戚

冬十月丁未楚世子商臣弑其君麇

日冕之卒所以謹商臣之弑也夷狄不言正

不正

公孫敖如齊

二年春王二月甲子晉侯及秦師戰于彭衙秦

師敗績

丁丑作僖公主

作為也為僖公主也立主喪主於虞吉主於

練作禧公主識其後也作主壞廟有時日於

練焉壞廟壞廟之道易擔可也改塗可也

三月乙巳及晉處父盟

不言公處父位也為公諱也何以知其與公

盟以其日也何以不言公之如晉所恥也出

不書及不致也

夏六月公孫敖會宋公陳侯鄭伯晉士穀盟于

TIFFEN Color Control Patches

Blue Cyan Green Yellow Red Magenta White 3/Color Black

垂歛

內大夫可以會外諸侯

自十有二月不雨至于秋七月

歷時而言不雨文不憂雨也不憂雨者無志
乎民也

八月丁卯大事于大廟躋僖公

大事者何大是事也者禘嘗禘祭者毀廟之
主陳于太祖未毀廟之主皆升合祭于太祖
躋升也先親而後祖也逆祀也逆祀則是無
昭穆也無昭穆則是無祖也無祖則無天也

故曰文無天無天者是無天而行也君子不
以親親害尊尊此春秋之義也

冬晉人宋人陳人鄭人伐秦

公子遂如齊納幣

三年春王正月叔孫得臣會晉人宋人陳人衛
人鄭人伐沈沈潰

夏五月壬子虎卒

衣服也此不卒者也以卒之以其來會葬
我卒之也或曰以其嘗執重以守也

秦人伐晉

TIFFEN Color Control Patches

Blue

Cyan

Green

Yellow

Red

Magenta

White

3-Color

Black

公楚人圍江

雨盃手宋

外災不志此何以志也曰災甚也其甚奈何
茅茨盡矣著於上見於下謂之雨

冬公如晉

十有二月己巳公及晉侯盟

晉陽處父帥師伐楚救江

此伐楚其言救江何也江遠楚近伐楚所以
救江也

四年春公至自晉

夏逆婦姜于齊

其曰婦姜爲其禮成乎齊也其逆者誰也親
逆而攝婦或者公與其速婦之也曰公也
其不言公何也非成禮於齊也曰婦有姑之
辭也其不言氏何也賤之也何爲賤之也夫
人與有賤也

狄侵齊

狄楚人滅江

晉侯伐秦

衛侯使甯俞來聘



冬十有一月壬寅夫人風氏薨

五年春王正月壬使榮叔歸舍且貺

舍一事也貺一事也兼歸之非正也其曰且志兼也其不言來不周事之用也貺以卑而舍已晚

三月辛亥葬我小君成風王使毛伯來會葬

會葬之禮於郕上

夏公孫敖如晉

蔡人入郟

狄楚人滅六

十月甲申評男業卒

六年春葬許僖公

夏季孫行父如陳

秋季孫行父如晉

八月乙亥晉侯驩卒

冬十月公子遂如晉

葬晉襄公

晉殺其大夫陽處父

稱國以殺罪累上也襄公已葬其以累上之辭言之何君漏言也上泄則下聞下聞則



上聲且關且鼻無以相通射姑殺者也射姑
之殺柰何曰晉將與狄戰使狐射姑為將軍
趙盾佐之陽處父曰不可古者君之使臣也
使仁者佐賢者不使賢者佐仁者今趙盾賢
射姑仁其不可乎襄公曰諾謂射姑曰吾始
使盾佐女今女佐盾夫射姑曰欲諾襄公死
處父主竟上事射姑使人殺之君漏言也故
士造辟而言說辭而出曰用我則可不用我
則無亂其德

晉狐射姑出奔狄

閏月不告月朔朝于朝

不告月者何也不告朔也不告朔則何為不
言朔也閏月者附月之餘日也積分而成於
月者也天子不以告朔而喪事不數也猶之
為言可以已也

七年春公伐邾三月甲戌取須句

取邑不日此其日何也不正其再取故謹而
日之也

遂城郟

遂城事也



夏四月宋公壬臣卒

宋人殺其大夫

稱人以殺誅有罪也

戊子晉人及秦人戰于令狐

晉先蔑奔秦

不言出在外也戰而奔秦以是為逃軍也

秋侵我西鄙

秋八月公會諸侯晉大夫盟于患

其曰諸侯略之也

冬除伐莒

公孫敖如莒莒盟

蒞位也其曰位何也前定也其不日前定之

盟不日也

八年春王正月

夏四月

秋八月戊申天王崩

冬十月壬午公子遂會晉趙盾盟于衡雍

乙酉公子遂會雜戎盟于暴

公孫敖如京師不至而復丙戌奔莒

不言所至未如也未如則未復也未如而曰



如不廢君命也未復而曰復不專君命也其
如非如也其復非復也唯奔莒之為信故謹
而日之也

彘

宋人殺其大夫司馬

司馬官也其以官稱無君之辭也

宋司城來奔

司城官也其以官稱無君之辭也未奔者不
言出舉其接我也

九年春毛伯來求食

求車猶可求金甚矣

夫人姜氏如齊

二月叔孫得臣如京師

京大也師衆也言周必以衆與大言之也

辛丑葬襄王

天子志崩不志葬舉天下而葬一人其道不
疑也志葬危不得葬也日之甚矣其不葬之
辭也

晉人設其大夫先都

三月夫人姜氏至自齊

TIFFEN Color Control Patches

Blue Cyan Green Yellow Red Magenta White 3/Color Black

卑以尊致病文公也

晉人殺其大夫士穀及其鄭父

稱人以殺誅有罪也鄭父累也

楚人伐鄭

公子遂會晉人宋人衛人許人救鄭

夏狄侵齊

秋八月曹伯來卒

九月癸酉地震

震動也地不震者也震故謹而日之也

冬楚子使穀來聘

楚無大夫其曰狄何也以其來我襲之也

蔡人來歸僖公成風之譏

蔡人弗失之也即外之弗夫人而見王焉

葬曹共公

十年春王三月辛卯臧孫辰卒

夏蔡伐晉

楚殺其大夫宜申

自正月不雨至于秋七月

歷時而言不雨文不閏雨也不閏雨者無忘乎民也



及蘇子盟于女栗

冬狄侵宋

楚子祭彘次于厥貉

十有一年春楚子伐麇

夏叔彭生會晉卻缺于承匡

秋曹伯來朝

公子遂如宋

狄侵齊

冬十月甲午叔孫得臣敗狄于鹹

不言帥師而言敗何也直敗一人之辭也一

人而曰敗何也以衆焉言之也傳曰長狄也
弟兄三人伏宥中國瓦石不能害叔孫得臣
最善射者也射其目身橫九畝斷其首而載
之眉見於軾然則何為不言獲也曰古者不
重創不禽二毛故不言獲為內諱也其之齊
者王子成父殺之則未知其之晉者也

十有二年春王正月郟伯來奔

祀伯來朝

二月庚子子叔姬卒

其曰子叔姬貴也公之母姊妹也其一傳曰



許嫁以卒之也男子二十而冠冠而列丈夫
三十而娶女子十五而許嫁二十而嫁

復楚人圍栗

秋滕子來朝

秦伯使術來聘

冬十有二月戊午晉人秦人戰于河曲

不言及秦晉之戰已至故略之也

季孫行父帥師城諸及郟

稱帥師言有難也

十有三年春王正月

夏五月壬午陳侯朔卒

邾子貜卒

自正月不雨至于秋七月

大室屋壞

大室屋壞者有壞道也譏不脩也大室猶世
室也周公曰大廟伯禽曰大室羣公曰宮禮
宗廟之事君親刻夫人親春敬之至也為社
稷之主而先君之廟壞極稱之志不敬也

冬公如晉

衛侯會公于沓



狄侵衛

十有二月己丑公及晉侯盟遂自晉

還者事未畢也自晉事畢也

鄭伯會公于柴

十有四年春王正月公至自晉

邾人伐我南鄙

叔彭生帥師伐邾

夏五月乙亥齊侯蒲卒

六月公會宋公陳侯衛侯鄭伯許伯曹伯晉趙

盾葵酉同盟于新城

同者有同也同外楚也

秋七月有星孛入于北斗

孛之爲言猶彗也其曰入北斗斗有環域也

公至自會

晉人納捷菑于邾弗克納

是卻克也其曰人何也微之也何爲微之也

長數五百來歸地千里過宋鄭滕薛魯入于

乘之國欲變人之主至城下然後知何知之

晚也弗克納未伐而曰弗克何也弗克其義

也捷菑晉出也履且齊出也履且正也捷菑



不正也

九月甲申公孫敖卒于齊

齊大夫不言卒而言卒何也為受其喪不可卒也其地於外也

齊公子商人弑其君舍

舍未踰年其曰君何也成舍之為君所以重商人之弑也商人其不以國氏何也不以嫌代嫌也舍之不日何也未成為君也

宋子來來齊

其曰子來夫之也

冬單伯如齊齊人執單伯

私罪也單伯淫于齊齊人執之齊人執子叔姬叔姬同罪也

十有五年春季孫行父如晉

三月宋司馬華孫來盟

司馬官也其以官稱無君之辭也來盟者何前定也不言及者以國與之也

夏曹伯來朝

齊人歸公孫敖之喪

六月辛丑朔日有食之鼓用牲于社



單伯至自齊

大夫執則致致則名此其不名何也天子之

命大夫也

晉卻缺帥師伐齊戊申入祭

秋齊人侵我西鄙

其曰鄙遠之也其遠之何也不以難介我國

也

季孫行父如晉

冬十有一月諸侯盟于危

十有二月齊人來歸子叔姬

其曰子叔姬貴之也其言來歸何也父母之

於子雖有罪猶欲其免也

齊侯侵我西鄙遂伐曹入其郛

十有六年春季孫行父會齊侯于陽穀齊侯弗

及盟

弗及者內辭也行父失命矣齊得內辭也

夏五月公四不視朝

天子告朔于諸侯諸侯受乎欄廟禮也公四

不視朝公不臣也以公為厭政以甚矣

六月戊辰公子遂及齊侯盟于師丘



復行父之盟也

秋八月辛未夫人姜氏薨

毀泉臺

後不武事貳事緩也。以文為多失道矣。自古為之今毀之不如勿廢而已矣。

楚人祭人巴人滅庸

冬十有一月宋人弑其君杵臼

十有七年春晉人衛人陳人鄭人伐宋

夏四月癸亥葬我小君聲姜

齊侯伐我西鄙

六月癸未公及齊侯盟于穀

諸侯會于扈

秋公至自穀

冬公子遂如齊

十有八年春王二月丁丑公薨于臺下

臺下非正也

秦伯薨卒

夏五月戊戌齊人弑其君商人

六月癸酉葬我君文公

秋公子遂叔孫得臣如齊



列而數之也
使奉上客而下稱介不正其同倫而相介故

冬十月子卒

子卒不日故也

夫人姜氏歸于齊

惡宣公也有不待貶絕而罪惡見者有待貶絕而惡從之者姪孫者不孫子之意也一人有子三人緩帶一曰就駟也

季孫行父如齊

言弑其君庶其

春秋穀梁傳文公卷第六



春秋穀梁傳宣公卷第七

元年春王正月公即位

繼故而言即位與聞乎故也

公子遂如齊迎女

三月遂以夫人婦姜至自齊

其不言氏喪未畢故略之也其曰婦姜始言之辭也遂之挈由上致之也

夏李孫行父如齊

皆放其大夫胥甲父于衛

放猶屏也稱國以放放無罪也



春秋穀梁傳宣公卷第七

元年春王正月公即位

繼故而言即位與聞乎故也

公子遂如齊迎女

三月遂以夫人婦姜至自齊

其不言氏喪未畢故略之也其曰婦姜始言之辭也遂之挈由上致之也

夏李孫行父如齊

皆放其大夫胥甲父于衛

放猶屏也稱國以放放無罪也



公會齊侯于平州

公子遂如齊

六月齊人取濟西田

內不言取言取授之也是為賂齊也

秋邾子來朝

楚人鄭人侵陳遂侵宋

遂繼事也

晉趙盾帥師救陳

善救陳也

宋公陳侯衛侯曹伯命善師于棠林伐鄭

列數諸侯而會晉趙盾大趙盾之事也其曰

師何也以其大之也于棠林地而後伐鄭疑

辭也此其地何則著其美也

冬晉趙盾帥師侵崇

晉人宋人伐鄭

伐鄭所以救宋也

二年春王二月壬子宋華元帥師及鄭公子歸

生帥師戰于大棘宋師敗績獲宋華元

獲者不與之辭也言盡其眾以救其將也以

三軍敵華元華元雖獲不病矣



秦師伐晉

夏晉人宋人衛人陳人侵鄭

秋九月乙丑晉趙盾弑其君夷皋

穿弑也盾不弑而曰盾弑何也以罪盾也其

以罪盾何也曰靈公朝諸大夫而暴殛之觀

其辟丸也趙盾入諫不聽出亡至於卻趨穿

弑公而後反趙盾史狐書賊曰趙盾弑公盾

曰天乎天乎無罪孰為盾而忌弑其君者

乎史狐曰子為正卿入諫不聽出亡不達君

弑反不討賊則志同志同則書重非子而誰

故書之曰晉趙盾弑其君夷皋者過在下也

曰於盾也見忠臣之至於許世子止見孝子

之至

冬十月乙亥天王崩

三年春王正月郊牛之口傷

之口緩辭也傷自牛作也

改卜牛牛死乃不郊

事之變也乃者亡乎人之辭也

猶三望

葬匡王



楚子伐陸渾戎

夏楚人侵鄭

秋亦狄侵齊

宋師圍曹

冬十月丙戌鄭伯蘭卒

葬鄭穆公

四年春王正月公及齊侯平莒及邾莒人不肯

及者內爲志焉爾平者成也不肯者可以肯

也

公伐莒取向

伐猶可取向甚矣莒人辭不受治也伐莒義

與也取向非也乘義而爲利也

秦伯稻卒

夏六月乙酉鄭公子歸生弑其君夷

赤狄侵齊

秋公如齊公至自齊

冬楚子伐鄭

五年春公如齊

夏公至自齊

秋九月齊高固來逆子叔姬



諸侯之嫁于於大夫主大夫以與之來者接內也不正其接內故不與夫婦之稱也

叔孫得臣卒

冬齊高固及子叔姬來

及者及五字叔姬也爲使來者不使得歸之意也

楚人伐鄭

六年春晉趙盾衛孫免侵陳

此帥師也其不言帥師何也不正其敗前事故不與帥師也

夏四月

秋八月螽

冬十月

七年春衛侯使孫良夫來盟

來盟前定也不言及者以國與之不言其人亦以國與之不日前定之盟不日

夏公會齊侯伐萊

秋公至自伐萊

大旱

冬公會齊侯宋公衛侯鄭伯曹伯于黑壤

TIFFEN Color Control Patches

Blue Cyan Green Yellow Red Magenta White 3Color Black

八年春公至自會

夏六月公子遂如齊至黃乃復

乃者亡乎人之辭也後者事畢也不專公命也

辛巳有事于大廟仲遂卒于垂

爲君反命而後卒也此公子也其曰仲何也
疏之也何爲疏之也是不卒者也不疏則無
用見其不卒也則其卒之何也以譏乎宣也
其譏乎宣何也聞大夫之喪則去樂卒事

壬午猶繹

猶者可以已之辭也繹者祭之且日之享賓也

萬入去籥

以其爲之變議之也

戊子大人熊氏薨

晉師白狄伐秦

楚人滅舒鄧

秋七月甲子日有食之既

冬十月己丑葬我小君頃熊

雨不克葬



葬既有日不為雨止禮也雨不克葬喪不以

制也

庚寅日中而克葬

而緩辭也足乎日之辭也

城平陽

楚師伐陳

九年春王正月公如齊

公至自齊

夏仲孫蔑如京師

齊侯伐萊

秋取棗

八月滕子卒

九月晉侯宋公衛侯鄭伯曹伯會于扈

晉荀林父帥師伐陳

辛酉晉侯黑臀卒于扈

其地於外也其日未踰竟也

冬十月癸酉衛鄭卒

宋人圍滕

楚子伐鄭

晉卻缺帥師救鄭



陳殺其大夫泄冶

稱國以殺其大夫殺無罪也泄冶之無罪如何陳靈公通于夏徵舒之家公孫寧儀行父亦通其家或衣其衣或乘其車以相戲於朝泄冶聞之入諫曰使國人聞之則猶可使仁人聞之則不可君愧於泄冶不能用其言而殺之

十年春公如齊公至自齊齊人歸我濟西田

公娶齊姜由以為兄弟反之不言來公如齊受之也

夏四月丙辰日有食之

己巳齊侯元卒

齊崔氏出奔衛

氏者舉族而出之之辭也

公如齊五月公至自齊

癸巳陳夏徵舒弑其君平國

六月宋師伐滕

公孫歸父如齊拜齊惠公

晉人宋人衛人曹人伐鄭

秋天王使王季子來聘



其曰王季王子也其曰子寧之也聘問也

公孫歸父帥師伐邾取譚

大水

季孫行父如齊

冬公孫歸父如齊

齊侯使國佐來聘

織

楚子伐鄭

十有一年春王正月

夏楚子陳疾鄭伯盟于夷陵

公孫歸父會齊人代莒

秋晉侯會狄于欒函

不言及外狄

冬十月楚人殺陳夏徵舒

此入而殺也其不言入何也外徵舒於陳也
其外徵舒於陳何也明楚之討有罪也

丁亥楚子入陳

入者內弗受也日入惡入者也何用弗受也
不使夷狄爲中國也

納公孫寧儀行父于陳



納者內弗受也輔人之不能民而計猶可入
人之國制人之上下使不得其君臣之道不

可

十有二年春葬陳靈公

楚子圍鄭

夏六月乙卯晉荀林父帥師及楚子戰于郟晉
師攻績

績功也功事也日其事敗也

秋七月

冬十有二月戊寅楚子滅蒲

晉人宋人衛人曹人同盟于清丘

宋師伐陳衛人救陳

十有三年春齊師伐莒

夏楚子伐宋

秋螽

冬晉殺其大夫先穀

十有四年春衛殺其大夫孔達

夏五月壬申曹伯壽卒

晉侯伐鄭

秋九月楚子圍宋



葬曹文公

冬公孫歸父會齊侯于穀

十有五年春公孫歸父會楚子于宋

夏五月宋人及楚人平

平者成也善其並力而反我也人者舉辭也
平稱衆上下欲之也外平不道以吾人之存
焉道之也

六月癸卯晉師滅赤狄潞氏以潞子嬰兒歸

滅國有三術中國謹守平圍月夷狄不自其
曰潞子嬰兒賢也

秦人伐晉

王札子殺召伯毛伯

王札子者當上之辭也殺召伯毛伯不言其
何也兩下相殺也兩下相殺不志乎春秋此
其志何也矯王命以殺之非忿怒相殺也故
曰以王命殺也以王命殺則何志焉為天下
主者天也繼天者君也君之所存者命也為
人臣而侵其君之命而用之是不臣也為人
君而失其命是不君也君不君臣不臣此天
下所以傾也



秋餘

仲孫蔑會齊高固于無婁

初稅畝

初者始也古者什一藉而不稅初稅畝非正也古者三百步為里名曰井田井田者九百畝公田居一私田稼不善則非吏公田稼不善則非民初稅畝者非公之去公田而復畝十取一也以公之與民為已悉矣古者公田為居井窻惣非盡取焉

冬嫁生

嫁非災也其曰嫁非稅畝之災也

饑

十有六年春王正月晉人滅赤狄甲氏及留吁
夏成周宣榭災

周犬不志也其曰宣榭何也以樂器之所藏
目之也

秋鄰伯姬來歸

冬大有年

五穀大熟為大有年

十有七年春王正月庚子許男錫我卒



丁未祭炭申卒

夏葬許昭公

葬蔡文公

六月癸卯日有食之

巳未公會晉侯衛侯曹伯邾子同盟于斷道

同者有同也同外楚也

秋公至自會

冬十有一月壬午公弟叔將卒

其曰公弟叔將賢之也其賢之何也宣弑而非之也非之則胡為不去也曰元弟也何去

而之與之則則曰我足矣繼屨而食終身不

食宣公之良君子以是為通恩也以取貴乎

春秋

十有八年春晉侯衛世子臧伐齊

公伐杞

夏四月

秋七月邾人伐繒于于繒

戕猶殘也扼殺也

甲戌楚子呂卒

夷狄不卒卒少進也卒而不日日少進也日

TIFFEN Color Control Patches

Blue Cyan Green Yellow Red Magenta White 3-Color Black

而不言正不正簡之也

公孫歸父如晉

冬十月壬戌公薨于路寢

正寢也

歸父還自晉

還者事未畢也自晉者畢也與人之子守其父之殯指殯而奔其父之使者是以奔父也至裡遂奔齊

遂總事也

春秋穀梁傳宣公卷第七





國立中央圖書館 國立中央圖書館, TAIWAN, R.O.C





國立中央圖書館, 臺灣, R.O.C.





EX-10002 NATIONAL CENTRAL LIBRARY, TAIWAN, R.O.C

54 - 47 10/11



春秋穀梁傳成公卷第八

元年春王正月公即位

二月辛酉葬我君宣公

無冰

終時無冰則志此未終時而言無冰何也終
無冰矣加之寒之辭也

三月作丘甲

作為也丘為甲也丘甲國之事也丘作甲非
正也丘作甲之為非正何也古者立國冢石
官具農工皆有職以事上古者有四民有士



民有商民有農民有工民夫甲非人人之所
能爲也丘作甲非正也

夏臧孫許及晉侯盟于赤棘

秋王師敗績于貿戎

不言戰莫之敢敵也爲尊者諱敵不諱敗爲
親者諱敗不諱敵尊尊親親之義也然則孰
敗之晉也

冬十月

季孫行父禿晉卻克帥衛孫良夫敗曹公子
番偃同時而聘於齊齊使禿者御禿者使眇

者御眇者使眇者御眇者使偃者御偃者蕭
同途處臺上而笑之間於客客不說而去相
與立齊聞而語移日不解齊人有知之者曰
齊之患必自此始矣

二年春齊侯伐我北鄙

夏四月丙戌衛孫良夫帥師及齊師戰于新築
衛師敗績

六月癸酉季孫行父臧孫許叔孫僑如公孫嬰
齊帥師會晉卻克衛孫良夫曹公子手及齊侯
戰于鞏齊師敗績



其日或曰日其戰也或曰日其悉也曹無大夫其曰公子何也以吾之四大夫在焉舉其

責者也

秋七月齊侯使國佐如師已酉及國佐盟于爰

婁

婁去國五百里爰婁去國五十里壹戰緜地五百里焚雍門之茨侵車東至海君子聞之曰夫甚甚之辭焉齊有以取之也齊之有以取之何也敗衛師于新築侵我北鄙敝郟獻子齊有以取之也爰婁在師之外卻克曰反

魯衛之侵也以紀侯之亂來以蕭同姪子之母為質使耕者皆東其畝然後與子盟國佐曰反魯衛之侵也以紀侯之亂來則諾以蕭同姪子之母為質則是齊侯之母也齊侯之母猶晉君之母也晉君之母猶齊侯之母也使耕者盡東其畝則是終土齊也不可請壹戰壹戰不克請再再不克請三三不克請四四不克請五五不克舉國而授於是而與之

盟

八月壬午宋公鮑卒



庚寅衛侯遫卒

取汶陽田

冬楚師鄭師侵衛

十有一月公會楚公子嬰齊于蜀

楚無大夫其曰公子何也嬰齊充也

丙申公及楚人秦人宋人陳人衛人鄭人齊人

曹人邾人薛人緡人盟于蜀

楚其稱人何也於是而後公得其所也會與

盟同月則地會不地盟不同月則地會地盟

此其地會地盟何也以公得其所申其事也

令之屈向之驕也

三年春王正月公會齊侯宋公衛侯曹伯伐鄭

辛亥葬衛穆公

二月公至自伐鄭

甲子新宮災三日哭

新宮者禰宮也三日哭哀也其哀禮也迫近

不敢稱諱祭也其辭恭且哀以成公為無譏

乙亥葬宋文公

夏公如晉



鄭公子去疾帥師伐許

公至自晉

狄叔孫僑如帥師圍棘

大雩

晉卻克衛孫良夫伐潁各如

冬十有一月晉侯使荀庚來聘

衛侯使孫良夫來聘

丙午及荀庚盟

丁未及孫良夫盟

其日公也來聘而求盟不言及者以國與之

也 也不言其人亦以國與之也不言求兩欲之

鄭伐許

四年春宋公使華元來聘

三月壬申鄭伯堅卒

紀伯來朝

夏四月甲寅滅孫許卒

公如晉

葬鄭襄公

秋公至自晉

TIFFEN Color Control Patches

Blue Cyan Green Yellow Red Magenta White 3/Color Black

冬城郭

鄭伯伐許

五年春王正月祀叔姬來歸

婦人之義嫁曰歸及曰來歸

仲孫蔑如宋

夏叔孫僑如會晉荀首于穀

梁山崩

不日何也高者有崩道也有崩道則何以書

也曰梁山崩壅過河三日不流晉君召伯尊

而問焉伯尊來過筆者廢者不辟使車右下

而鞭之輦者曰所以鞭我者其取道遠矣伯

尊下車而問焉曰子有聞乎對曰梁山崩壅

過河三日不流伯尊曰君為此召我也為之

奈何輦者曰天有山天崩之天有河天壅之

雖召伯尊如之何伯尊由忠問焉輦者曰君

親素縞帥羣臣而哭之既而祠焉斯流矣伯

尊至君問之曰梁山崩壅過河三日不流為

之奈何伯尊曰君親素縞帥羣臣而哭之既

而祠焉斯流矣孔子聞之曰伯尊其無績乎

讓善也



秋大水

冬十一月己酉天王崩

十有二月己丑公會晉侯齊侯宋公衛侯鄭伯
曹伯邾子杞伯同盟于蟲牢

六年春王正月公至自會

二月辛巳立武宮

立者不宜立也

取郟

郟國也

衛孫良夫帥師侵宋

夏六月邾子來朝

公孫嬰齊如晉

壬申邾伯費卒

秋仲孫夷叔孫僑如帥師侵宋

楚公子嬰齊帥師伐鄭

冬季孫行父如晉

晉欒書帥師救鄭

七年春王正月癸鼠食郊牛角

不吉日急辭也過有司也郊半日辰斛角而
知傷展道盡矣其所以備災之道不盡也

改卜牛臠鼠又食其肉

又有繼之辭也其緩辭也曰亡乎人矣非入
之所能也所以免有司之過也

乃免牛

乃者亡乎人之辭也免牲者為之緇衣纁裳
有司玄端奉送至于南郊免牛亦然免牲不
曰不郊免牛亦然

吳伐鄭

夏五月曹伯來朝

不郊猶三望

秋楚公子嬰齊帥師伐鄭

公會晉煖齊侯宋公衛侯曹伯莒子邾子杞伯
絞鄭八月戊辰同盟于馬陵公至自會

吳入州來

冬大雩

雩不月而時非之也冬無為雩也

衛孫林父出奔晉

八年春晉侯使韓穿來言汶陽之田歸之于齊
于齊緩辭也不使盡我也

晉欒書帥師侵蔡



公孫嬰齊如莒

宋公使華元來聘

夏宋公使公孫壽來納幣

晉殺其大夫趙盾趙括

秋七月天子使召伯來錫公命

禮有受命無來錫命錫命非正也曰天子何

也曰見一稱也

冬十月癸卯杞叔姬卒

晉侯使士燮來聘

叔孫倫如會晉士燮齊人邾人伐邾

衛人來媵

媵之事也不志此其志何也以伯姬之不得其新故盡其事也

九年春王正月杞伯來逆叔姬之喪以歸

傳曰夫無運出妻之喪而為之也

公會晉侯齊侯宋公衛侯鄭伯曹伯莒子杞伯

同盟于蒲公至自會

二月伯姬歸于宋

夏季孫行父如宋致女

致者不致者也婦人在家制於父既嫁制於



夫如宋致女是以我蓋之也不正故不與內
稱也逆者微故致女許其事賢伯姬也

晉人來媵

媵淺事也不志比其志何也以伯姬之不得
其所故盡其事也

秋七月丙子齊侯無野卒

晉人執鄭伯

晉驪書帥師伐鄭

不言戰以鄭伯也為驛若驛吐為賢者驛過
為說者驛疾

冬十有一月葬齊頃公

楚公子嬰齊帥師伐莒庚申莒潰

其日莒雖夷狄猶中國也大夫潰莒而之楚
是以知其上為事也惡之故謹而日之也

楚人入郢

秦人白狄伐晉

鄭人圍許

城中城

城中城者非外氏也

十年春衛侯之弟黑背帥師侵鄭



夏四月五卜郊不從乃不郊

夏四月不時也五卜強也乃者亡乎人之辭

也

五月公會晉侯齊侯宋公衛侯曹伯伐鄭

齊人來媿

丙午晉侯擄卒

秋七月公如晉

冬十月

十有一年春王三月公至自晉

晉侯使卻擘來聘已丑及卻擘盟

齊孫行父如晉

秋叔孫僖如齊

冬十月

十有二年春周公出奔晉

周有入無出其曰出上下一見之也言其上

下之道無以存也上雖失之下孰敢有之今

上下皆失之矣

夏公會晉侯衛侯于瓊澤

秋晉人敗狄于交剛

中國與夷狄不言戰皆曰敗之夷狄不日



冬十月

十有三年春晉侯使卻錡來乞師

乞重辭也古之人重師故以乞言之也

三月公如京師

公如京師不月非如也非如而曰如不叛

京師也

夏五月公自京師遂會晉侯宋公榭侯鄭伯曹

伯邾人滕人伐秦

言受命不敢叛周也

曹伯廆卒于師

傳曰閔之也公大夫在師曰師在會曰會

秋七月公至自伐秦

冬葬曹宣公

葬時正也

十有四年春王正月莒子朱卒

夏衛孫林父自晉歸于衛

秋叔孫僑如齊送女

鄭公子嘉帥師伐許

九月僑如以夫人婦姜氏至自齊

大夫不以夫人以夫人非正也刺不親迎也



僑如之罕由上致之也

冬十月庚寅衛侯貜卒

秦伯卒

十有五年春王二月葬衛定公

三月乙巳仲嬰齊卒

此公孫也其子仲何也子由父疏之也

癸丑公會齊侯衛侯鄭伯曹伯宋世子成齊國

佐邾人同盟于戚齊侯執曹伯歸于京師

以晉侯而斥執曹伯惡齊侯也不言之急辭

也斷在齊侯也

公至自會

夏六月宋公固卒

楚子伐鄭

秋八月庚辰葬宋共公

月卒日葬非葬者也此其言葬何也以其葬

共姬不可不葬共公也葬共姬則其不可不

葬共公何也夫人之義不踰君也為降者崇

也

宋華元出奔晉宋華元自晉歸于宋

宋殺其大夫山



宋魚石出奔楚

冬十有一月叔孫僑如會晉士燮齊高無咎宋
華元衛孫林父鄭公子鮑邾人會吳子鍾離
會又會外之也

許遷于葉

遷者猶得其國家以注者也其地許復凡也
十有六年春王正月雨水冰

雨而木冰也志異也傳曰根枝折

夏四月辛未滕子卒

鄭公孫喜帥師侵宋

六月丙寅朔日有食之

晉侯使欒黶襲宋乞師

甲午晦晉侯及楚子鮑伯戰于郟陵楚子鮑師
敗績

日事過晦曰晦四體偏斷曰敗此其敗則日
也楚不言師君重於師也

楚救其大夫公子側

秋公會晉侯齊侯衛侯宋華元邾人于沙隨不
見公

不見公者可以見公也可以見公而不見公



燕在諸侯也

公至自會

公會尹子晉疾齊國佐邾人伐鄭

曹伯歸自京師

不言所歸歸之者出入不名以為不失其國也歸為善自某歸次之

九月晉人執季孫行父舍之于莒丘

執者不舍而舍公所也執者致而不致公在也何其執而辭也猶存公也存意公亦存也
公存也

冬十月乙亥叔孫僑如出齊

十有二月乙丑季孫行父及晉郤犇盟于扈

公至自會

乙酉剽公子偃

大夫日卒正也先剽後名執無罪也

十有七年春衛北宮挾帥師侵鄭

夏公會尹子單子晉疾齊侯宋公衛侯曹伯邾

人伐鄭

六月乙酉同盟于柯陵

柯陵之盟謀復伐鄭也



秋公至自會

不曰至自伐鄭也公不同乎伐鄭也何以知
公之不同乎伐鄭以其以會致也何以知其
盟復伐鄭也以其後會之人盡盟者也不周
乎伐鄭則何為日也言公之不背柯陵之盟
也

齊高無父出奔莒

九月辛卯用郊

夏之始可以承春以秋之末承春之始蓋不
可矣九月用郊則者不宜用也言至不設不

可以祭衣服不備不可以祭車馬祭拭不備
不可以祭有司一人不備其職不可以祭祭
者為其時也為其設也為其美也非其味也

晉侯使荀息來乞師

冬公會單子智戾宋公術戾曹伯齊人邾人伐

鄭

言公不背柯陵之盟也

十有一月公至自伐鄭

壬申公孫慶齊卒于郕

十一月無壬申壬申乃十月也致公而後錄



臣子之義也其地未踰竟也

十有二月丁巳朔日有食之

邾子貜且卒

晉殺其大夫卻射卻擊卻至

自禍於是起矣

楚入滅舒庸

十有八年春王正月晉殺其大夫胥童

庚申齊弑其君州蒲

稱國以弑其君君惡甚矣

齊殺其大夫園依

公如晉

夏楚子薳伯伐宋

宋魚石復入于彭城

公至自晉

晉侯使士匄來聘

秋杞伯來朝

八月邾子來朝

築鹿囿

築不志此其志何也山林藪澤之利所以與
民共也虞之非正也



已丑公薨于路寢

路寢正也男子不絕婦人之手以齊終也

冬楚入鄭人侵宋

晉侯使士鈔來乞師

十有二月仲孫蔑會晉侯宋公衛侯邾子齊崔

行同盟于虛打

丁未葬我君成公

春秋穀梁傳成公卷第八

春秋穀梁傳襄公卷第九

元年春王正月公即位

繼正即位也

仲孫蔑會晉侯宋元衛甯殖曹人莒人邾

人滕人薛人圍宋彭城

繫彭城於宋者不與魚石正也

夏晉韓厥帥師伐鄭

仲孫蔑會齊崔杼曹人邾人杞人次于郟

秋楚公子士夫帥師侵宋

九月辛酉天王崩



已丑公薨于路寢

路寢正也男子不絕婦人之手以齊終也

冬楚人鄭人侵宋

晉侯使士鈞來乞師

十有二月仲孫蔑會晉侯宋公衛侯邾子齊崔

棼同盟于虛打

丁未葬我君成公

春秋穀梁傳成公卷第八

春秋穀梁傳襄公卷第九

元年春王正月公即位

繼正即位也

仲孫蔑會晉侯宋元衛甯殖曹人莒人邾

人滕人薛人圍宋彭城

繫彭城於宋者不與魚石正也

夏晉韓厥帥師伐鄭

仲孫蔑會齊崔棼曹人邾人杞人次于鄆

秋楚公子士夫帥師侵宋

九月辛酉天王崩



邾子來朝

冬衛侯使公孫剽來聘

晉侯使荀息來聘

二年春王正月葬簡王

鄭師伐宋

夏五月庚寅夫人姜氏薨

六月庚辰鄭伯踰卒

晉師宋師衛甯殖侵鄭

其曰衛甯殖如是而稱于前事也

秋七月仲孫蔑會晉荀息宋華元衛孫林父魯

人邾人于戚

己丑葬我小君齊姜

叔孫豹如宋

冬仲孫蔑會晉荀息齊崔杼宋華元衛孫林父

魯人邾人滕人薛人小邾人于戚遂城虎牢

若言中國焉內鄭也

楚殺其大夫公子中

三年春楚公子嬰齊帥師伐吳

公如晉

夏四月壬戌公及晉侯盟于長檮

ColorChecker
TIFPEN Color Control Patches
© 2012 Munsell Color Services Lab

Blue Cyan Green Yellow Red Magenta White Black

公至自晉

六月公會單于晉侯宋公衛侯鄭伯莒子邾子齊世子光已未同盟于雞澤

同者有同也同外楚也

陳侯使袁僑如會

如會外乎會也於會受命也

戊寅叔孫豹及諸侯之大夫及陳袁僑盟

及以及與之也諸侯以爲可與則與之不可

與則釋之諸侯盟又大夫相與私盟是大夫

張也故雞澤之會諸侯始大正矣大夫執國

權曰袁僑異之也

秋公至自晉

冬晉荀躒帥師伐許

四年春王三月己酉陳侯午卒

夏叔孫豹如晉

秋七月戊子夫人妣氏薨

葬陳成公

八月辛亥葬我小君定妣

冬公如晉

陳人圍頓



五年春公至自晉

夏鄭伯使公子發來聘

叔孫豹繒世子巫如晉

外不言如而言如為我事往也

仲孫蔑衛孫林父會吳于善橋

吳謂善伊謂橋緩從中國名從主人

秋大雩

楚殺其大夫公子壬夫

公會晉侯宋公陳侯衛侯鄭伯曹伯莒子邾子

滕子薛伯齊世子光吳人饋人于戚

公至自會

冬成陳

內辭也

楚公子貞帥師伐陳

公會晉侯宋公衛侯鄭伯曹伯莒子邾子滕子

薛伯齊世子光救陳十有二月公至自救陳

善救陳也

辛未季孫行父卒

六年春王三月壬午杞伯姑容卒

夏宋華弱來奔

TIFFEN Color Control Patches

Blue

Cyan

Green

Yellow

Red

Magenta

White

3/Color

Black

秋莊祀桓公

滕子來朝

莒人滅縉

非滅也中國日卑國月夷狄時縉中國也而時非滅也家有既亡國有既滅滅而不自知由別之而不別也莒人滅縉非滅也非立異姓以蒞祭祀滅亡之道也

冬叔孫豹如郟

季孫宿如晉

十有二月齊侯滅萊

七年春郟子來朝

夏四月三卜鄆不從乃免牲

也夏四月不時也三卜禮也乃者亡乎人之辭也

小邾子來朝

臧賈

秋季徐宿如衛

八月螽

冬十月衛侯使孫林父來聘壬戌及孫林父盟楚公子貞帥師圍陳



十有二月公會晉侯宋公陳侯衛侯曹伯莒子邾子于鄆鄭伯克原如會未見諸侯丙戌卒于

未見諸侯其曰如會何也致其志也禮諸侯不生名此其生名何也卒之名也卒之名則何為加之如會之上見以如會卒也其見以如會卒何也鄭伯將會中國其臣欲從楚不勝其臣執而死其不言執何也不使夷狄之民加乎中國之君也其地於外也其日未踰竟也日卒時葬正也

陳侯逃歸

以其去諸侯故逃之也

八年春王正月公如晉

夏葬鄭僖公

鄭人侵蔡獲蔡公子濕

人微者也浸淺事也而獲公子公子病矣

季孫宿會晉侯鄭伯齊人宋人衛人邾人于邢丘

見魯之夫正也公在而大夫會也

公至自晉



晉人伐我東鄙

秋九月大雩

冬楚公子貞帥師伐鄭

晉侯使士匄來聘

九年春宋災

外災不志此其志何也故宋也

夏季孫宿如晉

五月辛酉夫人姜氏薨

秋八月癸未葬我小君穆姜

冬公會晉侯宋公衛侯曹伯莒子邾子滕子薛

伯小邾子齊世子光伐鄭十有二月己亥同盟

于戲

不異言鄭善得鄭也不致恥不能據鄭也

楚子伐鄭

十年春公會晉侯宋公衛侯曹伯莒子邾子滕

子薛伯杞伯小邾子齊世子光會吳子相

會又會外之也

夏五月甲午遂滅傅陽

遂直遂也其曰遂何不以中國從夷狄也

公至自會



會夷狄不致惡事不致此其致何也存中國也中國有善事則并焉無善事則異之存之也汲鄭伯逃歸陳侯致相之會存中國也

楚子貞鄭公孫鞅帥師伐宋

晉師伐秦

秋晉人伐我東鄙

公會晉侯宋公衛侯曹伯莒子邾子齊世子光

滕子薛伯杞伯小邾子伐鄭

冬監殺鄭公子嬰公子發公孫鞅

稱盜以殺大夫弗以上下道惡上也

伐鄭虎牢

其曰鄭虎牢決鄭乎虎牢也

楚公子貞帥師救鄭

公至自伐鄭

子有
子有一年春王正月作三軍

作爲也古者天子六師諸侯一軍作三軍非

正也

夏四月四卜郊不從乃不郊

夏四月不時也四卜非禮也

鄭公孫舍之帥師侵宋



公會晉侯宋公衛侯曹伯齊世子尤莒子邾子
滕子薛伯杞伯小邾子伐鄭

秋七月己未同盟于京城北公至自伐鄭
不以擾致盟後復伐鄭也

楚子鄭伯伐宋

公會晉侯宋公衛侯曹伯齊世子尤莒子邾子
滕子薛伯杞伯小邾子伐鄭會于蕭魚公至自
會

伐而後會不以伐鄭致得鄭伯之辭也

楚人執鄭行人良霄

行人者掣國之辭也

冬秦人伐晉

十有二年春王三月莒人伐我東鄙圍郕

伐國不言圍邑舉重也取邑不書圍安足書
也

季孫宿帥師救郕遂入郕

遂繼事也受命而救郕不受命而入郕惡季

孫宿也

夏晉侯使士魴來聘

秋九月吳子乘卒



冬楚公子貞帥師侵宋

公如晉

十有三年春公至自晉

夏取邾

秋九月庚辰楚子麇卒

冬城防

十有四年春王正月季孫宿叔老會晉士匄齊

人宋人衛人鄭公孫貜魯人莒人邾人滕人薛

人杞人小邾人會夾于句

二月乙未朔日有食之

夏四月叔孫豹會晉荀偃齊人宋人衛北宮括

鄭公孫蠆魯人莒人邾人滕人薛人杞人小邾

人伐秦

己未衛侯出奔齊

莒人侵莒來鄙

秋楚公子貞帥師伐吳

冬季孫宿會晉士匄宋華閱衛孫林父鄭公孫

蕩魯人邾人于戚

十有五年春宋公使向戌來聘

二月己亥及向戌盟于劉



劉夏逆王后于齊

過我故志之也

夏齊侯伐我北鄙圍成
公救成至遇

季孫宿叔孫豹帥師城成郛

秋八月丁巳日有食之

邾人伐莒南鄙

冬十有一月癸亥晉侯周辛

十有六年春王正月葬晉悼公

三月公會晉侯宋公衛侯鄭伯曹伯莒子邾子

薛伯杞伯小邾子于浞梁戊寅大夫盟

浞梁之會諸侯失正矣諸侯會而曰大夫盟
正在大夫也諸侯在而不曰諸侯之大夫大

夫不臣也

晉人執莒子邾子以歸

齊侯伐我北鄙

夏公至自會

五月甲子地震

叔老會鄭伯晉荀偃衛甯殖宋人伐許

秋齊侯伐我北鄙圍成



大雩

冬叔孫豹如晉

十有七年春王二月庚午邾子貜卒

宋人伐陳

夏衛石買帥師伐曹

秋齊侯伐我北鄙圍桃齊高厚帥師伐我北鄙

圍防

九月大雩

宋華臣出奔陳

冬邾人伐我南鄙

十有八年春白來

夏晉人執衛行人石買

稱行人怨殺於上也

秋齊侯伐我北鄙

冬十月公會晉侯宋公衛侯鄭伯曹伯莒子邾

子滕子薛伯杞伯小邾子同圍齊

非圍而曰圍齊有大焉亦有病焉非大而足

同焉諸侯同罪之也亦病矣

曹伯負芻卒于師

閔之也



楚公子午帥師伐鄭

十有九年春王正月諸侯盟于祝柯

晉人執邾子

公至自伐齊

春秋之義已伐而盟復伐者則以伐致盟不復伐者則以會致祝柯之盟盟復伐齊與曰非也然則何為以伐致也曰與人同事或執其君或取其地

取邾田自鄆水

軌辭也其不日惡盟也

季孫宿如晉

葬曹成公

夏衛孫林父帥師伐齊

秋七月辛卯齊侯環卒

晉士句帥師侵齊至穀聞齊侯卒乃還

還者事未畢之辭也受命而誅生先無所加其怒不伐喪善之也善之則何為未畢也君不尸小事臣不專大名善則稱君過則稱己則民作讓矣士句外專君命故非之也然則為士句者宜奈何宜彈性而歸命乎介



八月丙辰仲孫蔑卒

齊殺其大夫高厚

鄭殺其大夫公子嘉

冬葬齊靈公

城西郭

叔孫豹會晉士匄于柯

城武城

二十年春王正月辛亥仲孫建會晉人盟于向

夏六月庚申公會晉侯齊侯宋公衛侯鄭伯曹

伯莒子邾子滕子薛伯杞伯小邾子盟于澶淵

秋公至自會

仲孫建帥師伐邾

蔡殺其大夫公子濕祭公子履出奔楚

陳侯之弟光出奔楚

諸侯之尊弟兄不得以屬通其弟云者親之

也親而奔之惡也

叔老如齊

冬十月丙辰朔日有食之

季孫宿如宋

二十有一年春王正月公如晉



邾庶其以漆聞丘來奔

以者不以者也來奔者不言出舉其接我者也漆聞丘不言及小大敵也

夏公至自晉

秋晉欒盈出奔楚

九月庚戌朔日有食之

冬十月庚辰朔日有食之

曹伯來朝

公會晉侯齊侯宋公衛侯鄭伯曹伯莒子邾子
子尚任

庚子孔子生

二十有二年春王正月公至自會

夏四月

秋七月

叔老卒

冬公會晉侯齊侯宋公衛侯鄭伯曹伯莒子邾
子驪子薛伯杞伯小邾子子沙隨

公至自會

楚殺其大夫公子連舒

二十有三年春王二月癸酉朔日有食之



三月己巳杞伯匄卒

夏邾界我來奔

葬杞孝公

陳殺其大夫慶虎及慶寅

稱國以殺罪累上也及慶寅慶寅累也

陳侯之弟光自楚歸于陳

晉欒盈復入于晉入于泅沃

秋齊侯伐衛遂伐晉

八月叔孫豹帥師救晉次于雍渝

言救後次非救也

己卯仲孫速卒

冬十月乙亥臧孫紇出奔邾

其曰正臧孫紇之出也違伯玉曰不以道事

其君者其出乎

晉人殺欒錡

惡之弗有也

齊侯襲莒

二十有四年春叔孫豹如晉

仲孫羯帥師侵齊

夏楚子伐吳



秋七月甲子朔日有食之既

晉彥抒帥師伐莒

大水

八月癸巳朔日有食之

公會晉侯宋公衛侯鄭伯曹伯莒子邾子滕子

許伯杞伯小邾子于夷儀

冬楚子蔣侯陳侯許男伐鄭

公至自會

陳鍼宜咎出奔楚

叔孫豹如京師

大饑

五穀不升爲大饑一穀不升謂之饑二穀不升謂之饑三穀不升謂之饑四穀不升謂之康五穀不升謂之大饑大饑之禮君食不兼味亭廂不塗弛侯廷道不除百官布而不制鬼神禱而不祀此大饑之禮也

二十有五年春齊崔杼帥師伐我北鄙

夏五月乙亥齊崔杼弒其君光

莊公夫言淫于崔氏

公會晉侯宋公衛侯鄭伯曹伯莒子邾子滕子



薛伯杞伯小邾子于夷儀

六月壬子鄭公孫舍之帥師入陳

秋八月己巳諸侯同于重丘公至自會

衛侯入于夷儀

楚屈建帥師滅舒鳩

冬鄭公孫夏帥師伐陳

十有二月癸子謁伐楚門于巢卒

以伐楚之事門于巢卒也于巢者外乎楚也
門于巢乃伐楚也諸侯不生名取卒之名加
之伐楚之上者見以伐楚卒也其見以伐楚

卒何也古者大國過小邑小邑必飾城而請

罪禮也吳子謁伐楚至巢入其門門人射吳

子有矢創反會而卒古者雖有文事必有武

備非巢之不飾城而請罪非吳子之自輕也

二十有六年春王二月辛卯衛甯喜弑其君剽

比不正其日何也殂也立之喜也君之正也

衛孫林父入于戚以叛

甲午衛侯衎復歸于衛

日歸見知弑也

夏晉侯使荀吳來聘

TIFFEN Color Control Patches

Blue Cyan Green Yellow Red Magenta White 3/Color Black

公會晉人鄭良霄宋人曹人于澶淵

秋宋公殺其世子座

晉人執衛甯喜

八月壬午許男甯卒于楚

冬楚子蔡侯陳侯伐鄭

葬許靈公

二十有七年春齊侯使慶封來聘

夏叔孫豹會晉趙武楚巫建祭公孫歸生衛石

惡陳孔奭鄭良霄許人曹人于宋

衛殺其大夫甯喜

稱國以殺罪累上也甯喜弑君其以累上之辭言之何也嘗為大夫與之陳公事矣猶喜由君弑君而不以弑君之罪罪之者惡獻公也

衛侯之弟專出奔晉

專喜之徒也專之為喜之徒何也已推急納其兄與人之臣謀弑其君是亦弑君者也專其曰弟何也專有是信者君賂不入乎喜而殺喜是君不負乎喜也故出奔晉獻納即專終身不言衛專之去合乎春秋



秋七月辛巳豹及諸侯之大夫盟于宋

澠梁之會諸侯在而不曰諸侯之大夫大夫不臣也晉趙武恥之豹云者恭也諸侯不在而曰諸侯之大夫大夫臣也其臣恭也晉趙武爲之會也

冬十有二月乙亥朔日有食之

二十有八年春無冰

夏衛石惡出奔晉

邾子來朝

秋八月大雩

仲孫羯如晉

冬齊慶封來奔

十有一月公如楚

十有二月甲寅天王崩

乙未楚子昭卒

二十有九年春王正月公在楚

閔公也

夏五月公至自楚

喜之也致君者殆其往而喜其反此致君之意義也



庚午衛侯衞卒

闕弑吳子餘祭

闕門者也寺人也不稱名姓闕不得齊於人
不稱其君闕不得君其君也禮君不使無恥
不近刑人不狎敵不通怨賤人非所賞也貴
人非所刑也刑人非所近也舉至賤而加之
吳子吳子近刑人也闕弑吳子餘祭仇之也
仲孫羯魯魯魯魯高止宋華定衛世叔儀鄭
公孫段曹人莒人邾人滕人薛人小邾人城杞
古者天子封諸侯其地足以容其民其民足

以蒲城以自守也杞危而不能自守故諸侯
之大夫相帥以城之此變之正也

晉侯使士鞅來聘

杞子來盟

吳子使札來聘

吳其稱子何也善使延陵季子故進之也身
賢賢也使賢亦賢也延陵季子之賢尊君也
其名成尊於上也

秋七月葬衛獻公

齊高止出奔北燕



其曰比燕從史文也

冬仲孫羯如晉

三十年春王正月楚子使馯臂來聘

夏四月蔡世子般弑其君固

其不日子奪文政是謂夷之

五月甲午宋災伯姬卒

取卒之日加之災上者見以災卒也其見以災卒奈何伯姬之舍失火左右曰夫人少辟失乎伯姬曰婦人之義傳母不在宵不下堂左右又曰夫人少辟失乎伯姬曰婦人之義

保母不在宵不下堂遂連乎火而死婦人以

貞為行者也伯姬之婦道盡矣詳其事賢伯

姬也

天王殺其弟伋夫

傳曰諸侯目不肯惡況於天子乎君無忍親之義天子諸侯所親者唯長子母弟耳天王殺其弟伋夫甚之也

壬子取奔晉

秋七月叔弓如宋葬共姬

外夫人不書葬此其言葬何也吾女也卒災



故隱而葬之也

卿良霄出奔許自許入于鄭鄭人殺良霄
不言大夫惡之也

冬十月葬祭景公

不日卒而月葬不葬者也卒而葬之不忍使
父夫民於子也

晉人齊人宋人衛人鄭人曹人莒人邾人滕人
薛人杞人小邾人會于澶淵宋災故

會不言其所為其曰宋災故何也不言災故
則無以見其善也其曰人何也救災以衆何

救焉更宋之所喪財也澶淵之會中國不侵
伐夷狄夷狄不入中國無侵伐八年善之也

晉趙武楚展建之力也

三十有一年春王正月

夏六月辛巳公薨于楚宮

楚宮非正也

秋九月癸巳子野卒

子卒日正也

己亥仲孫羯卒

冬十月滕子來會葬

TIFFEN Color Control Patches

Blue Cyan Green Yellow Red Magenta White 3/Color Black

春秋穀梁傳卷第九

癸酉拜我君襄公
十有一月莒人弑其君密州

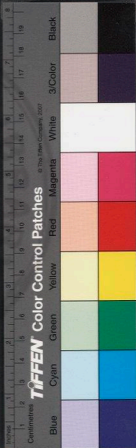




國立中央圖書館, 臺灣, 中華民國

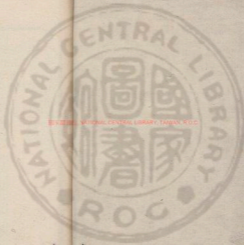


REF ID: A63024 NATIONAL CENTRAL LIBRARY TAINAN P13-1



2010000 NATIONAL CENTRAL LIBRARY TAIWAN 0100





國立中央圖書館, 臺灣, R.O.C.

92 43670



TIFFEN Color Control Patches © The Tiffen Company, 2007

Blue	Cyan	Green	Yellow	Red	Magenta	White	3/Color	Black
------	------	-------	--------	-----	---------	-------	---------	-------

春秋穀梁傳昭公卷第十
元年春王正月公即位

繼正即位正也

叔孫約會晉趙武楚公子圍齊國弱宋向戌衛
齊惡陳公子招蔡公孫歸生鄭罕虎許人曹人
于郭

三月取鄆

夏秦伯之弟鍼出奔晉

諸侯之尊弟兄不得以屬通其弟云者親之
也親而奔之惡也



六月丁巳邾子華卒

晉荀息帥師敗狄于太原

傳曰中國曰太原夷狄曰大鹵從中國名

從主人

秋莒去疾自齊入于莒莒展出奔吳

叔弓帥師疆鄆田

疆之爲言猶竟也

葬邾悼公

冬十有一月己酉楚千卷卒

楚公子比出奔晉

二年春晉侯使韓起來聘

夏叔弓如晉

秋鄭殺其大夫公孫黑

冬公如晉至河乃復

恥如晉故着有疾也

季孫宿如晉

公如晉而不得入季孫宿如晉而得入惡季

孫宿也

三年春王正月丁未滕子原卒

夏叔弓如滕



五月葬滕成公

秋小邾子來朝

八月大雩

冬大雨雹

北燕伯款出奔齊

其曰北燕從史文也

四年春王正月大雨雹

夏楚子祭侯陳侯鄭伯許男徐子歸子頓子胡

子沈子小邾子宋世子佐淮夷會于申楚人執

徐子

秋七月楚子祭侯陳侯許男頓子胡子沈子淮
夷伐吳執齊慶封殺之

此入而殺其不言入何也慶封封手吳鍾離

其不言伐鍾離何也不與吳封也慶封其以

齊氏何也為齊討也靈王使人以慶封令於

軍中曰有若齊慶封執其君者乎慶封曰子

一息我亦且一言曰有若楚公子圍執其兄

之子而代之為君者乎軍人粲然皆笑慶封

弑其君而不以弑君之罪罪之者慶封不為

靈王服也不與楚討也春秋之義用貴治賤



用賢治不肖不以亂治亂也孔子曰懷惡而
討雖死不服其斯之謂與

遂滅郕

遂繼事也

九月取緡

冬十有二月乙卯叔孫豹卒

五年春王正月舍中軍

責復正也

楚殺其大夫屈申

公如晉

夏莒卒夷以牟婁及防茲來奔

以者不以者也來奔者不言出及防茲以大
及小也莒無大夫其曰牟夷何也以其地來
也以地來則何以書也重地也

秋七月公至自晉

戊辰叔弓帥師敗莒師于費泉

狄人謂賁泉夫台號從中國名從主人

秦伯卒

冬楚子秦侯陳侯許男頓子沈子徐人越人伐

吳



六年春王正月祀伯益姑率

葬秦景公

夏季孫宿如晉

葬杞文公

宋華合比出奔衛

秋九月大雩

冬遂羅帥師伐吳

冬叔弓如楚

齊侯伐北燕

七年春王正月饗齊平

王者成也饗猶饗也饗者不得已也以外

及內曰饗

三月公如楚

叔孫婁如齊後盟

蒞位也內之前定之辭謂之蒞外之前定之

辭謂之來

夏四月甲辰朔日有食之

秋八月戊辰衛侯惡卒

卿曰衛齊惡今日衛侯惡此何為君臣同名也君子不奪人名不奪人親之所名重其所



以來也王父名于也

九月公至自楚

冬十有一月癸未季孫宿卒

十有二月癸亥葬衛襄公

八年春陳侯之弟招殺陳世子偃師

鄉曰陳公子招今日陳侯之弟招何也曰盡其親所以惡招也雨下相殺不忘乎春秋此其志何也世子云者唯君之戚也云可以重之存焉忘之也諸侯之尊兄弟不得以屬通其弟云者親之也親而殺之惡也

夏四月辛丑陳侯溺卒

叔弓如晉

楚人執陳行人干徵師殺之

稱人以執大夫執有罪也稱行人恣接於上也

陳公子留出奔鄭

秋蒐于紅

正也因蒐狩以習用武事禮之大者也艾蘭以為防置旗以為轅門以為獲賈以為繫流旁握御擊者不得入車軌塵馬候蹄掄禽旅



御者不失其馳然後射者能中過防弗逐不
從奔之道也而傷不獻不成禽不獻禽雖多
天子取三十焉其餘與士衆以習射於射宮
射而中田不得禽則得禽田得禽而射不中
則不得禽是以知古之貴仁義而賤勇力也
陳人殺其大夫公子過

大雩

冬十月壬午楚師滅陳執陳公子招放之于越

殺陳札矣

惡楚子也

葬陳哀公

不與楚滅陳公也

九年春叔弓會楚子于陳

許遷于夷

夏四月陳火

國曰災邑曰火人不志此何以志閔陳而存
之也

秋仲孫覆如齊

冬築郎囿

十年春王正月



夏齊樂施來奔

秋七月季孫意如叔弓仲孫覆帥師伐莒

戊子晉侯處卒

九月叔孫婁如晉

葬晉平公

十有二月甲子宋公戌卒

十有一年春王二月叔弓如宋

葬宋平公

夏四月丁巳楚子虔誘蔡侯般殺之于申

何為名之也夷狄之君誘中國之君而殺之

故謹而名之也稱時稱月稱日稱地謹之也

楚公子棄疾帥師圍蔡

五月甲申夫人歸氏薨大蒐于比蒲

仲孫覆會邾子盟于棧枋

秋季孫意如會晉韓起齊國弱宋華亥衛北宮

陀鄭罕虎曹人杞人于厥憇

九月己亥葬我小君齊歸

冬十有一月丁酉楚師滅蔡執蔡世子友以歸

用之

此子也其曰世子何也不與楚殺也一事注



乎志所以惡楚子也

十有二年春齊高偃帥師納北燕伯于陽

納者內不受也燕伯之不名何也不以高偃

挈燕伯也

三月壬申鄭伯嘉卒

夏宋公使華定來聘

公如晉至河乃復

季孫氏不使遂乎晉也

五月辛卯簡公

薨其大夫成虎

秋七月

冬十月公子慙出奔齊

楚子伐徐

晉伐鮮虞

其曰晉狄之也其狄之何也不正其與夷狄

交伐中國故狄稱之也

十有三年春叔弓帥師圍費

夏四月楚公子比自晉歸于楚弑其君虔于乾

溪

自晉晉有奉為爾歸而弑不言歸言歸非弑



也歸一事也弑一事也而遂言之以比之歸
弑比不弑也弑君者日不日比不弑也

楚公子棄疾殺公子比

當上之辭也當上之辭者謂不稱人以殺乃
以君殺之也討賊以當上之辭殺非弑也比
之不弑有四取國者稱國以弑楚公子棄疾
殺公子比比不嫌也春秋不以嫌伐嫌棄疾
主其事故嫌也

秋公會劉子晉侯齊侯宋公衛侯鄭伯曹伯莒
子邾子滕子薛伯杞伯小邾子于平丘八月甲

戌同盟于平丘公不與盟

同者有同也同外楚也公不與盟者可以與
而不與盟在公也其日若是盟也

晉人執季孫意如以歸公至自會

蔡伐廬歸于祭

陳侯兵歸于陳

善其成之會而歸之故謹而日之此未嘗有
國也使如夫國辭然者不與楚滅也

冬十月葬祭靈公

變之不葬有三夫德不葬弑君不葬滅國不

ColorChecker
TIFPEN Color Control Patches

Blue Cyan Green Yellow Red Magenta White 3/Color Black

雖然且葬之不與楚滅且成諸侯之事也

公如晉至河乃復

興滅州來

十有四年春意如至自晉

大夫執則致致則名意如惡然而致見君臣之禮也

三月曾伯騰卒

夏四月

秋葬晉武公

八月莒子去疾卒

冬宮殺其公子意恢

言公子而不言大夫宮無大夫也宮無大夫而曰公子意恢意恢賢也曾伯騰大夫其所以無大夫者其義異也

十有五年春王正月吳子夷末卒

二月癸酉有事于武宮籥入叔弓卒去樂卒事

君在祭樂之中聞大夫之喪則去樂卒事禮

也君在祭樂之中大夫有變以聞可乎大夫

國體也古之人重死君命無所不通

夏祭朝吳出奔郟



六月丁巳朔日有食之

秋晉荀吳帥師伐鮮虞

冬公如晉

十有六年春齊侯伐徐

楚子誘戎蠻子殺之

夏公至自晉

秋八月己亥晉侯夷卒

九月大雩

季孫意如如晉

冬十月葬晉昭公

十有七年春小邾子來朝

夏六月甲戌朔日有食之

秋婦子來朝

八月晉荀吳帥師滅陸渾戎

冬有星孛于大辰

一有一亡曰有于大辰者濫于大辰也

楚人及吳戰于長岸

兩夷狄曰敗中國與夷狄亦曰敗楚人及吳

戰于長岸進楚子故曰戰

十有八年春王三月曹伯須卒



夏五月壬午宋衛陳鄭災

其志以同日也其日亦以同日也或曰人有謂鄭子產曰某日有災子產曰天者神子惡知之是人也同日為四國災也

六月邾人入郕

秋葬曹平公

冬許遷于白羽

十有九年春宋公伐邾

夏五月戊辰許世子止弑其君實

日弑正卒也正卒則止不弑也不弑而曰弑

責止也止曰我與夫弑者不立乎其位以與其弟勉哭泣飲何粥噉不容粒未踰年而死故君子即止自責而責之也

已卯地震

秋齊高饒帥伐莒

冬葬許悼公

日卒時葬不使止為弑父也曰子既生不免乎水火母之罪也羈貫成童不就師傅父之罪也就師學問無方心志不通身之罪也心志既通而名譽不聞友之罪也名譽既聞有



司不舉有司之罪也有司舉之王者不用王者之過也許世子不知嘗祭累及許君也

二十年春王正月

夏虢公孫會自夢出奔宋

自夢者寧乎夢也晉無大夫其曰公孫何也言其以資取之而不以叛也

秋盜殺衛侯之兄報

盜賊也其曰兄母兄也目衛侯衛侯累也然則何為不為君也曰有天疾者不得入乎宗廟報者何也曰禮足不能相過齊謂之暴楚

謂之賊衛謂之報

冬十月宋華亥向寧華定出奔陳

十有一月辛卯祭侯廬卒

二十有一年春王二月葬蔡平公

夏晉侯使上韃來聘

宋華亥向寧華定自陳入于宋南里以叛

自陳陳有奔焉南入者內弗受也其曰宋南里宋之南鄙也以者不以者也叛直叛也

秋七月壬午朔日有食之

八月乙亥叔孫卒



冬蔡侯來出奔楚

東者宋國也何為謂之東也王父誘而殺焉
父執而用焉奔而又奔之曰東之而貶之
也

公如晉至河乃復

二十有二年春齊侯伐魯

宋華亥向寧華定自宋南里出奔楚

自宋南里者魯也

大蒐于昌間

秋而曰蒐此蒐也其曰蒐何也以蒐事也

夏四月乙丑天王崩

六月叔鞅如京師

葬景王于空軌

亂之為言事未有所成也

劉子單子以王孫居于皇

以者不以者也王孫嫌也

秋劉子單子以王孫入于王城

以者不以者也入者內弗受也

冬十月王子孫卒

此不卒者也其曰卒失嫌也



十有二月癸酉朔日有食之

二十有三年春王正月叔孫婁如晉

祭丑叔鞅卒

晉人執我行人叔孫婁

晉人圍郟

夏六月蔡侯束國卒于楚

秋七月莒子慶與來奔

戊辰吳敗鉅胡沈蔡陳許之師于鷄甫胡于乾

沈子盈滅

中國不言敗此其言敗何也中國不敗胡于

沈沈子盈其滅乎其言敗釋其滅也
獲陳夏齒

獲者非與之辭也上下之稱也

天王居于狄泉

始王也其曰天王因其居而王之也

尹氏立王子朝

立者不宜立者也朝之不名何也別嫌乎尹

氏之朝也

八月乙未地震

冬公如晉至河公有疾乃復



疾不志此其志何也釋不得入乎晉也

二十有四年春至二月丙戌仲孫閱卒

婚至自晉

大夫執則致致則舉由上致之也

夏五月乙未朔日有食之

秋八月大雩

丁酉杞伯郁釐卒

冬吳滅巢

葬杞平公

二十有五年春叔孫婁如宋

夏叔悅會晉趙鞅宋樂大心衛北宮喜鄭游吉

曹人邾人滕人薛人小邾人于黃父

有鸛鶴來巢

一有一亡曰有來者來中國之鸛鶴穴者而

曰巢或曰增之也

秋七月上辛大雩季辛又雩

季者有中之辭也又有繼之辭也

九月乙亥公孫于齊

孫之爲言猶孫也諱奔也

次于陽州



次止也

齊侯唁公于野井

弔失國曰唁唁公不得入於魯也

冬十月戊辰叔孫婁卒

十有一月己亥宋公佐卒于曲棘

郊公也

十有二月齊侯取鄆

取易辭也內不言取以其為公取之故易言之也

三月公至自齊居于鄆公次于陽州

其曰至自齊何也以齊侯之見公可以言至自齊也居于鄆者公在外也至自齊道義不

外公也

夏公圍成

非國不言圍所以言圍者以大公也

秋公會齊侯莒子邾子杞伯盟于鄆陵公至自會居于鄆

公在外也至自會道義不外公也

九月庚申楚子居卒



冬十月天王入于成周

周有入無出也

尹氏召伯毛伯以王子朝奔楚

遠矣非也奔直奔也

二十有七年春公如齊公至自齊居于郕

公在外也

夏四月吳弑其君僚

楚殺其大夫邾宛

秋晉士鞅宋樂祁犇衛北宮喜曹人邾人滕人會于危

冬十月曹伯卒

邾快來奔

公如齊公至自齊居于鄆

二十有八年春王三月葬魯悼公

公如晉次于乾侯

公在外也

夏四月丙戌鄭伯卒

六月葬鄭定公

秋七月癸巳滕子寧卒

冬葬滕悼公



二十有九年春公至自乾侯居于郵齊侯使高
張來唁公

唁公不得入於魯也

公如晉次于乾侯

夏四月庚子叔伋卒

季孫意如曰叔伋無病而死此皆無公也是
天命也非我罪也

秋七月

冬十月癸丑

齊之為言上下不相得也上下不相得則惡

矣亦譏公也昭公出奔民如釋重負

三十年春王正月公在乾侯

中國不存公存公故也

夏六月庚辰晉侯去疾卒

秋八月葬晉頃公

冬十有二月吳滅徐

徐子章羽奔楚

三十有一年春王正月公在乾侯

季孫意如命晉荀偃于過歷

夏四月丁巳薛伯殺卒



晉侯使荀慄唁公于乾侯

唁公不得入於魯也曰既為君言之矣不可者意如也

秋葬薛獻公

冬黑肱以濫來奔

其不言郕黑肱何也別乎邾也其不言濫于何也非天子所封也來奔內不言叛也

十有二月辛亥朔日有食之

三十有二年春王正月公在乾侯取郟

夏吳伐越

秋七月

冬仲孫何忌齊魯韓不信齊高張來仲幾術太叔甲卿圖參魯人莒人邾人薛人杞人小邾人城成周

天子微諸侯不享親天子之在者惟祭與號故諸侯之大夫相帥以城之此變之正也十有二月己未公薨于乾侯

春秋穀梁傳昭公卷第十



春秋穀梁傳定公卷第十一
元年春星

不言正月宛無正也定之終正何也昭公之
終非正終也定之始非正始也昭無正終故
宛無正始不言即位喪在外也

三月晉人執宋仲幾于京師

此其大夫其曰人何也微之也何為微之不
正其執人於尊者之所也不與大夫之伯討
也

夏六月癸亥公之喪至自乾侯



春秋穀梁傳定公卷第十一
元年春星

不言正月宛無正也定之終正何也昭公之
終非正終也定之始非正始也昭無正終故
宛無正始不言即位喪在外也

三月晉人執宋仲幾于京師

此其大夫其曰人何也微之也何為微之不
正其執人於尊者之所也不與大夫之伯討
也

夏六月癸亥公之喪至自乾侯



戊辰公即位

蹟然後即位也定無正先無以正也踰年不言即位是有故公也言即位是無故公也即位授受之道也先君無正終則後君無正始也先君有正終則後君有正始也戊辰公即位謹之也定之即位不可不察也公即位何以日也戊辰之日然後即位也癸亥公之喪至自乾侯何為戊辰之日然後即位也正君乎國然後即位也沈子曰正棺乎兩楹之間然後即位也內之大事日即位君之大事也

其不日何也以年決者不以日決也此則其日何也著之也何者為踰年即位屬也於厲之中又有義焉未踰雖有天子之命猶不敢況臨諸臣乎周人有喪魯人有喪周人弔魯人不弔周人曰固吾臣也使人可也魯人曰吾君也親之者也使大夫則不可也故周人弔魯人不弔以其下咸康為未父也君至尊也去父之殯而往弔猶不敢況未殯而臨諸臣乎

秋七月癸巳葬我君昭公



九月大雩

雩月雩之正也秋大雩非正也冬大雩非正也秋大雩雩之為非正何也毛澤未盡人力未竭水可以雩也雩月雩之正也月之為雩之正何也其時窮人力盡然後雩雩之正也何謂其時窮人力盡是月不雨則無及矣是年不艾則無食矣是謂其時窮人力盡也雩之必特與時窮人力盡何也雩者為旱求者也求者請也古之人重請何重乎請人之所以為人者饑也清道去穢也則是舍其所以為人也是以重之焉請哉請乎聽上公古之神人有處上公者通乎陰陽君親帥諸大夫趙之而以請焉夫請者非可詒託而往也必親之者也是以重之

立湯官

立者不宜立者也

冬十月墮霜殺菽

未可以殺而殺舉重可殺而不殺舉輕其曰殺舉重也

二年春王正月



夏五月壬辰雉門及兩觀災

其不曰雉門災及兩觀何也災自兩觀始也

不以雉門災也先言雉門與雉也

秋楚人伐吳

冬十月新作雉門及兩觀

言新有舊也作爲也有如其度也此不正其

以尊者親之何也雖不正也於漢猶可也

三年春王正月公如晉至河乃後

三月辛卯邾子穿卒

夏四月

秋葬邾莊公

冬仲孫何忌及邾子盟于披

四年春王二月癸巳陳侯卒

三月公會劉子督庚辰公祭爰衛侯陳子鄭伯

許男曹伯莒子邾子顛子胡子滕子薛伯杞伯

小邾子齊國夏子召陵侵楚

夏四月庚辰祭公孫姓帥師滅沈以沈子嘉歸

殺之
五月公及諸侯盟于皐梁

後而再會公志於後會也後志疑也



杞伯成卒于會

六月葬陳惠公

許遷于容城

秋七月公至自會

劉卷卒

此不卒而卒者暗之也。案內諸侯也。非列土

諸侯。此何以卒也。天王崩為諸侯主也。

葬杞悼公

楚人圍蔡

晉士佚衛孔圉帥師伐鮮虞

葬劉文公

冬十有一月庚午蔡侯以兵于及楚人戰于伯

舉楚師敗績

吳其稱子何也。以蔡侯之以之舉其貴者也。

蔡侯之以之則其舉貴者何也。吳信中國而

攘夷狄。吳進矢其信中國而攘夷狄。奈何子

齊父誅于楚也。挾弓持矢而下。闔閭震曰。

大之甚勇之甚為是欲與師而伐楚。子齊陳

曰。臣聞之君不為匹夫與師且事君猶事父

也。虧君之義復父之讎。臣弗為也。於是止蔡



昭公朝於楚有美裘正是日囊瓦求之昭公
不與爲是拘昭公於南郢數年然後得歸昭
乃用事乎漢曰昭諸侯有欲伐楚者寡人情
爲前列焉楚人聞之而怒爲是與師而伐蔡
蔡請救于吳子之有曰蔡非有罪楚無道也君
若有愛中國之心則若此時可矢爲是與師
而伐楚何以不言救也較大也

楚囊瓦出奔鄭

庚辰其入楚

日入易無楚也易無楚者壞宗廟隳社稷

平王之墓何以不言滅也欲有楚也其欲存
楚奈何昭王之軍敗而逃父老遂之曰寡人
不肖亡先君之邑父老反笑何憂無君寡人
且用此入海矣父老曰有君如此其賢也以
衆不知吳以必死不知楚相與擊之一夜而
三敗吳人復立柯以謂之吳也狄之也何謂
狄之也君居其君之寢而妻其君之妻大夫
居其大夫之寢而妻其大夫之妻蓋有欲妻
楚王之母者不正乘敗人之績而深爲利居
人之國故反其狄道也

TIFFEN Color Control Patches

Blue Cyan Green Yellow Red Magenta White Black

3/Color

White

3/Color

Black

五月春王三月辛亥朔日有食之

夏歸粟于祭

諸侯無粟諸侯相歸粟正也孰歸之諸侯也
不言歸之者專辭也義通也

於越入吳

六月丙申季孫意如卒

秋七月壬子叔孫不敢卒

冬晉士鞅帥師圍鮮虞

六年春王正月癸亥鄭游師師城許以許男斯
歸

二月公侵鄭公至自侵鄭

夏季孫斯仲孫何忌皆

秋晉人執宋行人欒祁犁

冬城中城

城中城者三家張也或曰非外民也

季孫斯仲孫忌帥師圍郟

七年春王正月

夏四月

秋齊侯鄭伯盟于鹹

齊人執衛行人北宮結以侵衛

以重辭也衛人重北宮結

齊侯衛侯盟于沙

大雩

齊國夏帥師伐我西鄙

九月大雩

冬十月

八年春王正月公會侵齊公至自侵齊

二月公會侵齊

三月公至自侵齊

公如性時致月色致也性月致時色性也性

月致月惡之也

曹伯露卒

夏新國夏帥師伐我西鄙

公會晉師于瓦

公至自瓦

秋七月戊辰陳侯榘卒

晉士鞅帥師侵鄭遂侵衛

葬曹靖公

九月葬陳懷公

季孫斯仲孫何忌帥師侵衛



冬南侯鄭伯盟于曲沃

從祀先公

貴復正也

盜竊寶王大弓

寶玉者封圭也大弓者武王之戎弓也周公受賜藏之魯非其所以與人而與人謂之亡非其所取而取之謂之盜

九年春王正月

夏四月戊申鄭伯薨卒

得寶王大弓

其不地何也寶王大弓在家則羞不日羞也惡得之得之堤下或曰陽虎以解張也

六月葬鄭獻公

秋齊侯衛侯次于五氏

秦伯卒

冬葬秦哀公

十年春王三月及齊平

夏公會齊侯于頰谷公至自頰谷

離會不數何為致也危之也危之則以地致何也為危之也其危奈何曰頰谷之會孔子



相馬兩君就壇兩相揖齊人鼓譟而起欲
以執魯君孔子歷階而上不盡一等而視歸
乎齊侯曰兩君合好夷狄之民何為來為命
司馬止之齊侯遂趨而謝曰寡人之過也退
而屬其二三大夫曰夫人率其君與之行古
人之道二三子獨率我而入夷狄之俗何為
罷會齊人使晏捷舞於魯君之幕下孔子曰
笑君者罪當死使司馬行法焉首足異門而
出齊人來歸鄆羅龜陰之田者蓋為此也因
是以見雖有文事必有武備孔子於頰谷之

會見之矣

晉趙鞅帥師圍衛

齊人來歸鄆羅龜陰之田

叔孫州仇仲孫何忌帥師圍鄆

秋叔孫州仇仲孫何忌帥師圍鄆

宋樂大心出奔曹

宋公子地出奔陳

冬齊侯御疾鄭游速會于安甫

叔孫州仇如齊

宋公之弟辰登宋仲佗石疆出奔陳



十有一年春宋公之弟辰及仲佗石彊公子地
自陳入于蕭以叛

未大其弟也以尊及卑也陳有奉馬爾入者
內弗受也以者不以也叛直叛也

夏四月

秋宋樂大心自曹入于蕭

冬及鄭平

叔還知鄭蒞盟

十有二年春薛伯定卒

夏齊薛襄公

叔孫州仇帥師

陸渚取也

權公孟驅帥師伐曹

季孫斯仲孫何忌帥師濟費

秋大雩

冬十月癸亥公會齊侯盟于黃

十有一月丙寅朔日有食之

公至自黃

十有二月公圍成

非國言圍圍成大公也



公至自圍成

何以致危也何危爾遂乎齊也

十有三年春齊侯次于垂葭

夏築蛇淵圍

大蒐于比蒲

衛公孟彘帥師伐曹

秋晉趙鞅入于晉陽以叛

以者不以者也叛直叛也

冬晉荀寅士吉射入于朝歌以叛

晉趙鞅歸于晉

此叛也其以歸言之何也貴其以地反也貴

其以地反則是大利也非大利也許悔過也

許悔過則何以言叛也以地正國也以地正

國則何以言叛其入無君命也

薛弑其君比

十有四年春衛公叔戌來奔

晉趙陽出奔宋

二月辛巳楚公子結陳公孫佗人帥師滅頓以

頓子牂歸

夏衛北宮結來奔



五月於越敗吳于檇李

吳子光卒

公會齊侯衛侯于牽公至自會

秋齊侯宋公會于泥

天王使石尚來歸脤

脤者何也。俎實也。祭肉也。生曰服熟曰脯。其
辭石尚士也。何以知其士也。天子之大夫不
名。石尚欲書春秋諫曰。久矣。周之不訂禮於
魯也。請行脤。貴復正也。

衛世子伋伋出奔宋衛公孟伋出奔鄭

宋公之弟辰自蕭來奔

大蒐于比蒲

邾子來會公

城營父及胙

十有五年春王正月邾子來朝

鼯鼠食郊牛牛死改卜牛

不殺莫大焉

二月辛丑楚子滅胡以胡子豹歸

夏五月辛亥郊

壬申公薨于高寢



高穀非正也

鄭罕達帥師伐宋

齊侯衛侯次于渠邱

邾子來奔喪

喪急故以奔言之

秋七月壬申弋氏卒

妾辭也哀公之母也

八月庚辰朔日有食之

九月滕子來會葬

丁巳葬我君定公雨不克葬

葬既有日不為雨止禮也雨不克葬喪不以

制也

戊午日下稷乃克葬

乃急辭也不足乎日之辭也

辛巳葬定公

冬城漆

春秋穀梁傳卷第十一



春秋穀梁傳辰公卷第十二

元年春王正月公即位

楚子陳差隨侯許男圍蔡

薳胤食郟牛而改卜牛

夏四月辛巳郟

此歲之變而道之也於變之中又有言焉

鼠食郟牛角改卜牛志不敬也郟牛日辰斛

角而知傷辰道盡矣郟自正月至于三月郟

之時也夏四月郟不時也五月郟不時也夏

之始可以承春以秋之末承春之始蓋不可



春秋穀梁傳辰公卷第十二

元年春王正月公即位

楚子陳差隨侯許男圍蔡

薳胤食郟牛而改卜牛

夏四月辛巳郟

此歲之變而道之也於變之中又有言焉
薳胤食郟牛而改卜牛志不敬也郟牛日辰
角而知傷辰道盡矣郟自正月至于三月
郟之時也夏四月郟不時也五月郟不時也
夏之始可以承春以秋之末承春之始蓋不可



矣九月用郊用者不宜用者也郊三卜禮也
四卜非禮也五卜強也下免牲者吉則禋之
不吉則否牛傷不言傷之者傷自牛作也故
其辭緩全曰牲傷曰牛未牲曰牛其牛一也
其所以爲牛者異有變而不郊故卜免牛也
已牛矣其尚卜免之何也禮與其也寧有
雀甯之上帝矣故卜而後免之不敢專也卜
之不吉則知之何不免安置之繫而特六月
上甲始禋牲然後左右之子之所言者牲之
變也而曰我一該郊之變而道之何也我以

六月上甲始禋牲十月上甲始繫牲十一月
十二月牲雖有變不道也待正月然後言牲
之變此乃所以該郊享道也齊其特大其
禮其養牲雖小不備可也子不志三月卜郊
何也郊自正月至于三月郊之時也我以十
二月下辛卜正月上辛如不從則以正月下
辛卜二月上辛如不從則以二月下辛卜三
月上辛如不從則不郊矣

秋魯庚術度伐晉

冬仲孫何忌帥師伐邾

春秋經傳集解卷之

卷之

二



二年春王二月季孫斯叔孫州仇仲孫何忌帥
師伐邾取邾東田

邾東未盡也

及濟西田

濟西未盡也

癸巳叔孫州仇仲孫何忌及邾子盟于句緡

三人伐而二人盟何也各盟其得也

夏四月丙子衛侯元卒

滕子來朝

晉趙鞅帥師納衛世子蒯聩于戚

納者內弗受也帥師而後納者有伐也何用
弗受也以敵不受也以極不受父之命受之
王父也信父而辭王父則是不尊王父也其
弗受以尊王父也

秋八月甲戌晉趙鞅帥師及鄭罕達帥師戰于
鐵鄆師敗績

冬十月葬衛靈公

十有一月蔡遷于州來蔡殺其大夫公子駟

三年春齊國夏衛石曼姑帥師圍戚

此衛事也其先國夏何也子不圍父也不繫



威於衛者子不有父也

夏四月甲午地震

五月辛卯桓宮僖宮災

言及明祖有尊卑由我言之則一也

季孫斯叔孫州仇帥師城啓陽

宋樂免帥師伐曹

秋七月丙子季孫斯卒

蔡人放其大夫公孫攸于吳

冬十月癸卯蔡伯卒

叔孫州仇仲孫何忌帥師圍邾

四年春王二月庚戌盜弑蔡侯申

稱盜以弑君不以上下道道也內其君而外弑者不以弑道道也春秋有三盜微殺大夫謂之盜非所取而取之謂之盜辟中國之正道以襲利謂之盜

蔡公孫辰出奔吳

葬蔡忠公

宋人執小邾子

夏蔡殺其大夫公孫姪公孫霍

晉人執戎蠻子赤歸于楚



城西郭

六月辛丑亳社災

亳社者亳之社也亳亡國也亡國之社以為廟屏戒也其屋亡國之社不得達上也

秋八月甲寅滕子結卒

冬十有二月葬蔡昭公

葬滕頃公

五年春城毗

夏齊侯伐宋

晉趙鞅帥師伐衛

秋九月癸酉齊侯將自平

冬叔還如齊

閏月葬齊景公

不正其閏也

六年春城邾瑕

晉趙鞅帥師伐鮮虞

吳伐陳

夏齊國夏及高張來奔

叔還會吳于柰

秋七月庚寅楚子軫卒



齊陽生入于齊

齊陳乞弑其君荼

陽生入而弑其君以陳乞主之何也不以陽生君荼也其不以陽生君荼何也陽生正荼不正不正則其曰君何也荼雖不正已受命矣入者內弗受也荼不正何用弗受以其受命可以言弗受也陽生其以國氏何也取國于蔡也

冬仲孫何忌帥師伐邾

宋向巢帥師伐曹

七年春宋瑗帥師侵鄭

晉魏曼多帥師侵衛

夏公會吳于鄆

秋公伐邾八月己酉入邾以邾子益來

以者不以者也益之名惡也春秋有臨天下之言焉有臨一國之言焉有臨一家之言焉其言來者有外聲之辭焉

宋人圍曹

冬鄭駟弘帥師救曹

八年春王正月宋公入曹以曹伯陽歸



吳伐我

夏齊人取譚及闕

惡內也

歸邾子益于邾

益之名失國也

秋七月

冬十有二月癸亥祀伯過卒

齊人歸讎及闕

九年春王二月葬杞僖公

宋皇瑗帥師取鄭師于雞丘

取易辭也以師而易取鄭病矣

夏楚人伐陳

秋宋公伐鄭

冬十月

十年春王二月邾子益來齊

公會吳伐齊

三月戊戌齊侯陽生卒

夏宋人伐鄭

晉趙鞅帥師侵齊

五月公至自伐齊



葬齊悼公

衛公孟張自齊歸于衛

薛伯夷卒

秋葬薛惠公

冬楚公子結帥師伐陳吳救陳

十有一年春齊國書帥師伐我

夏陳轅頗出奔鄭

五月公會吳伐齊中成齊國書帥師及吳戰于

艾陵齊師敗績獲齊國書

秋七月辛酉滕子戾母卒

冬十有一月葬滕隱公

衛世叔濟出奔宋

十有二年春用田賦

古者公田什一用田賦非正也

夏五月中辰孟子卒

孟子者何也昭公夫人也其不言夫人何也

諱取同姓也

公會吳于橐皋

秋公會衛侯宋皇瑗于郟

宋向巢帥師伐鄭



冬十有二月

十有三年春鄭罕達帥師取宋師于岳

取易辭也以師而易取宋病矣

夏許男成卒

公會晉侯及吳子于黃池

黃池之會吳子進乎哉遂子矣吳夷狄之國也祇髮文身欲因魯之禮因晉之權而請冠端而襲其籍于成周以尊天王吳進矣吳東方之大國也累累教小國以會諸侯以合乎中國吳能為之則不臣乎吳進矣王擊擄也

子甲稱也辭尊稱而居卑稱以會乎諸侯以尊天王吳王夫差曰好冠來孔子曰大夫哉夫差未能言冠而欲冠也

楚公子申帥師伐陳

於越入吳

秋公至自會

晉魏曼多帥師侵衛

葬許元公

九月

又十有一月有星孛于東方

TIFFEN Color Control Patches

Blue Cyan Green Yellow Red Magenta White 3/Color Black

盜殺陳夏區夫

十有二月蝨

十有四年春西狩獲麟

引取之也狩地不地不狩也非狩而曰狩大
獲麟故大其適也其不言來不外麟於中國
也其不言有不便麟不預於中國也

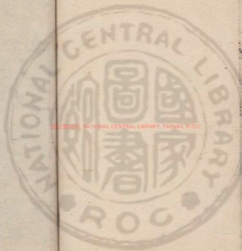
春秋穀梁傳哀公卷第十三





國立中央圖書館, 台灣, 中華民國





2025.08.05 NATIONAL CENTRAL LIBRARY, TAIWAN, R.O.C



