



東海道分間絵図

四

113
5
6

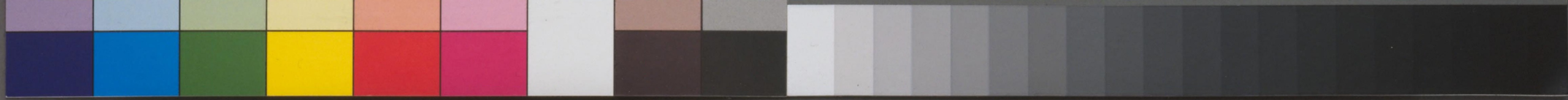
泉園齋				
9	9	113		
冊号	架	函	屬	類

5-4
3-6

東海道分間絵図 5帖 寄別5-4-3-6イ 04-001

国立国会図書館





№6171



東海道分間絵図 巻之四

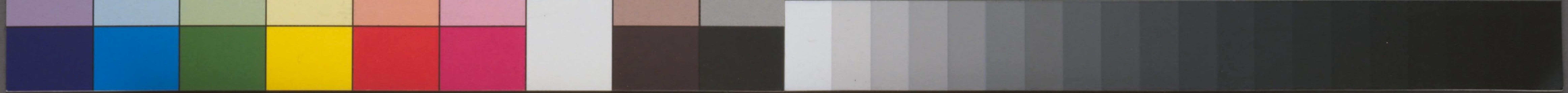


東海道分間絵図 5帖 寄別5-4-3-6イ 04-002

国立国会図書館







東海道分間絵図 5帖 寄別5-4-3-6イ 04-004

国立国会図書館





同屋敷
 前坂八拾六町
 人足八丈
 八丈
 八丈
 八丈

北
 東
 田
 田

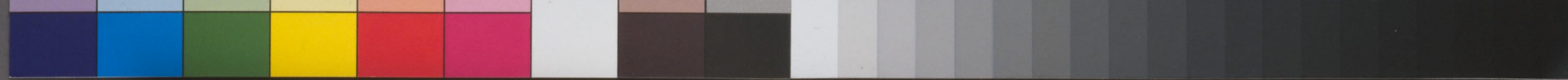




東海道分間絵図 5帖 寄別5-4-3-6イ 04-006

国立国会図書館

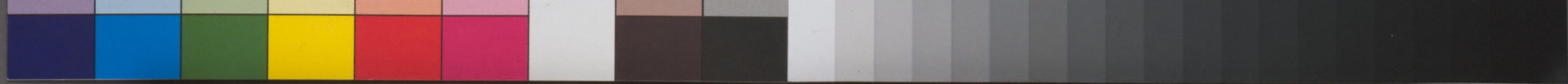




東海道分間絵図 5帖 寄別5-4-3-6イ 04-007

国立国会図書館





東海道分間絵図 5帖 寄別5-4-3-6イ 04-008

国立国会図書館





城至大平間全図

三里八町
人足み十八文
りより七十文
かなん見文
問屋
休を
思ふ
ゆかり

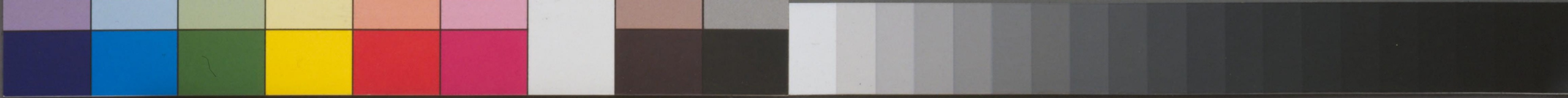




東海道分間絵図 5帖 寄別5-4-3-6イ 04-011

国立国会図書館



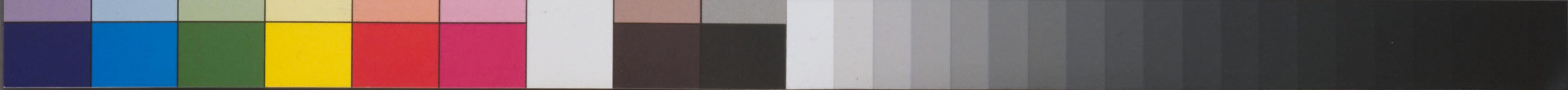


仁徳
鳴海三里九分
人足四二天
向屋
北
田

東海道分間絵図 5帖 寄別5-4-3-6イ 04-012

国立国会図書館





東海道分間絵図 5帖 寄別5-4-3-6イ 04-013

国立国会図書館





東海道分間絵図 5帖 寄別5-4-3-6イ 04-014

国立国会図書館





向屋 又南前
 宮へ一里半
 人足二十四文
 足より三十五文
 足より四十七文

東海道分間絵図 5帖 寄別5-4-3-6イ 04-015

国立国会図書館





名護屋城

桑名七里

向屋台

三人の代を費六十文
四人の代を費二百四十八文
五人の代を費四百六十六文
六人の代を費六百八十四文
一駄 七十文 堀つて二百九十文

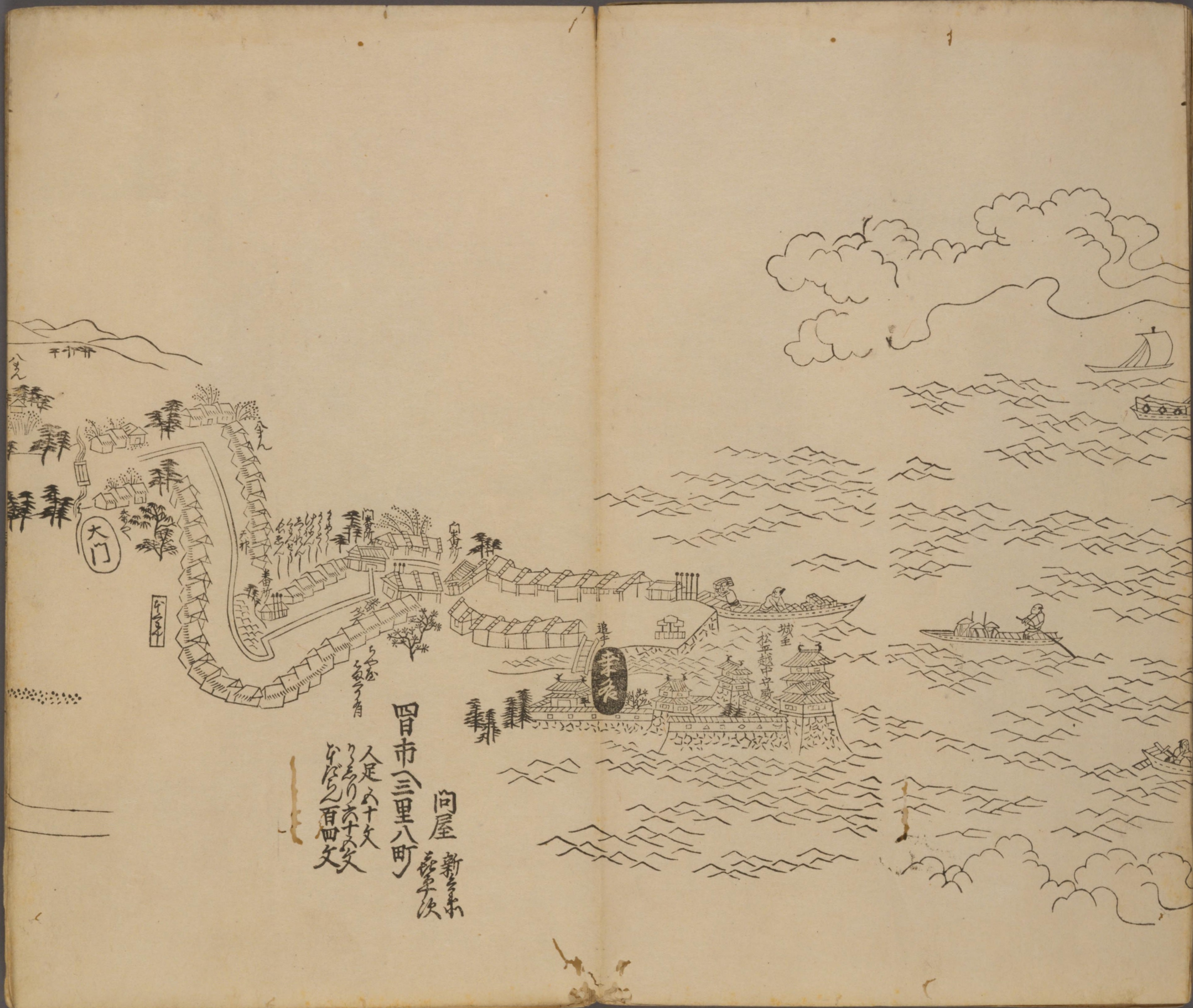
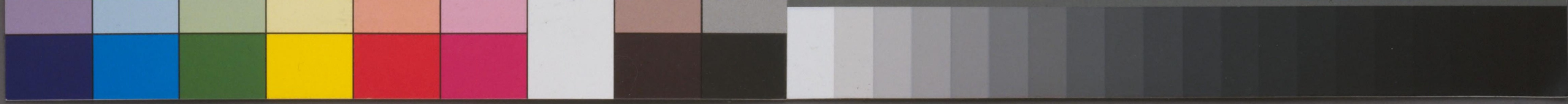




東海道分間絵図 5帖 寄別5-4-3-6イ 04-017

国立国会図書館





向屋 新築
 町屋 三三三
 八町
 人足六十文
 舟賃の百文
 舟賃の百文





東海道分間絵図 5帖 寄別5-4-3-6イ 04-019

国立国会図書館

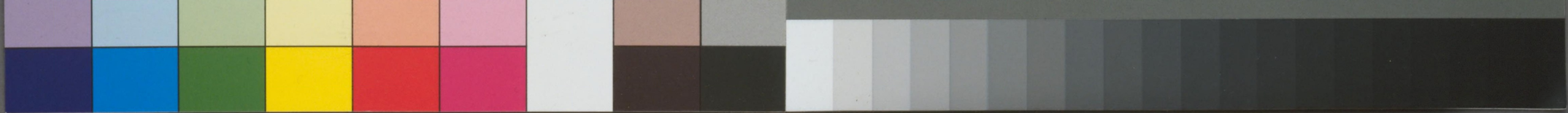




東海道分間絵図 5帖 寄別5-4-3-6イ 04-020

国立国会図書館





問屋 南及東
 小石屋
 五里九五町
 人足四十五文
 舟より八十五文
 舟より八十四文









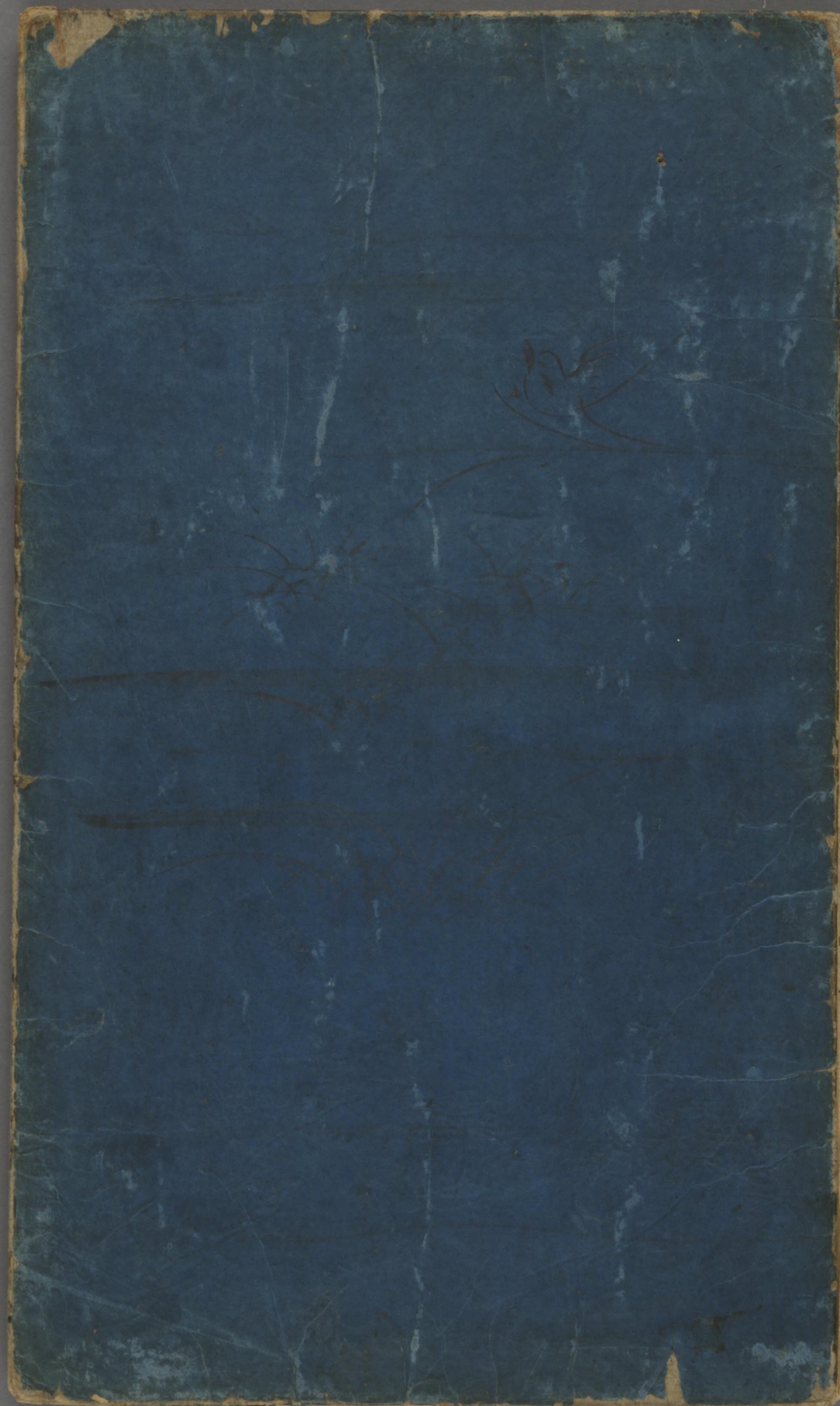
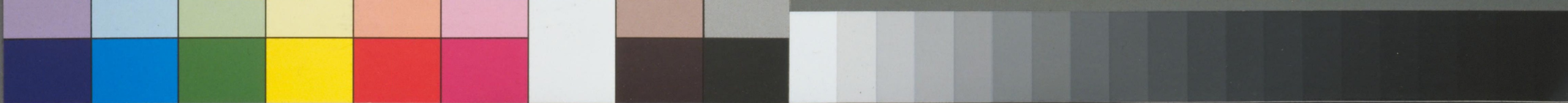
回屋 持たせ
 徳山三里
 人足三十五文
 馬足四十五文
 牛足五十九文





山崎の宿
 山崎の宿
 山崎の宿





東海道分間絵図 5帖 寄別5-4-3-6イ 04-026

国立国会図書館

