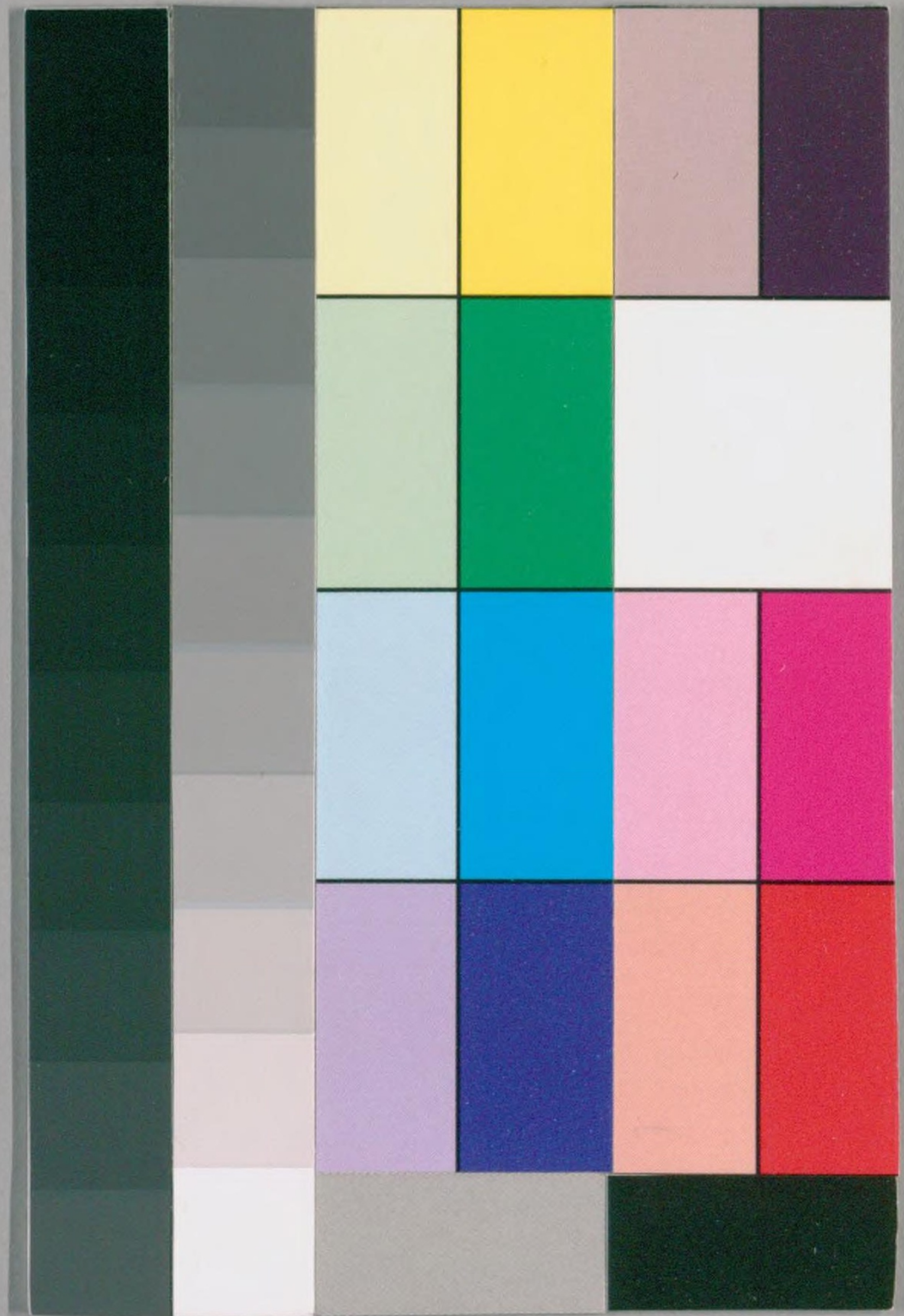


明治三十一年略本曆



30



国立国会図書館

タイトル『[略本曆]』 請求記号 寄別12-6-27(30)

ガラス使用

神武天皇即位紀元
二千五百六十二年
明治三十一年
平曆三百六十五日

四方拜 一月一日
元始祭 一月三日
孝明天皇祭 一月三十日
紀元節 二月十一日
春季皇靈祭 三月廿二日
神武天皇祭 四月三日
秋季皇靈祭 九月廿四日
神嘗祭 十月十七日
天長節 十一月三日
新嘗祭 十一月廿三日

大	小	表	大	小	表
一月大	二月平	三月大	四月小	五月大	六月小
七月大	八月大	九月小	十月大	十一月小	十二月大
壬寅	癸卯	甲辰	乙巳	丙午	丁未
三月小	四月大	五月小	六月大	七月小	八月大
閏五月小	六月大	七月小	八月大	九月小	十月大

東涼日月食

日食五分七厘
三月廿九日午前八時五十六分。上ト右ノ間ヨリ虧ハシメ、十時十五分七上ニ甚シク、十一時四十一分九上ト左ノ間ニラハル、
月食八分七厘
十月六日午後十時四十分五分左ノ上ヨリ虧ハシメ、翌七日午前。時十七分六上ト右ノ間ニ甚シク、二時五十四分七分右ノ下ニ終ル、

日曜表

日	月	火	水	木	金	土
二月五日	四月六日	六月五日	八月四日	十月三日	十二月二日	二月二日
二月十日	四月十日	六月十日	八月九日	十月八日	十二月七日	二月七日
二月十五日	四月十五日	六月十五日	八月十四日	十月十三日	十二月十二日	二月十二日
二月二十日	四月二十日	六月二十日	八月十九日	十月十八日	十二月十七日	二月十七日
二月二十五日	四月二十五日	六月二十五日	八月二十四日	十月二十三日	十二月二十二日	二月二十二日
三月一日	五月一日	七月一日	九月一日	十一月一日	一月一日	三月一日
三月六日	五月六日	七月六日	九月六日	十一月六日	一月六日	三月六日
三月十一日	五月十一日	七月十一日	九月十一日	十一月十一日	一月十一日	三月十一日
三月十六日	五月十六日	七月十六日	九月十六日	十一月十六日	一月十六日	三月十六日
三月廿一日	五月廿一日	七月廿一日	九月廿一日	十一月廿一日	一月廿一日	三月廿一日
三月廿六日	五月廿六日	七月廿六日	九月廿六日	十一月廿六日	一月廿六日	三月廿六日
三月三十一日	五月三十一日	七月三十一日	九月三十一日	十一月三十一日	一月三十一日	三月三十一日

七值

甲	子	乙	巳	庚	申
二月五日	四月六日	六月五日	八月四日	十月三日	十二月二日
二月十日	四月十日	六月十日	八月九日	十月八日	十二月七日
二月十五日	四月十五日	六月十五日	八月十四日	十月十三日	十二月十二日
二月二十日	四月二十日	六月二十日	八月十九日	十月十八日	十二月十七日
二月二十五日	四月二十五日	六月二十五日	八月二十四日	十月二十三日	十二月二十二日
三月一日	五月一日	七月一日	九月一日	十一月一日	一月一日
三月六日	五月六日	七月六日	九月六日	十一月六日	一月六日
三月十一日	五月十一日	七月十一日	九月十一日	十一月十一日	一月十一日
三月十六日	五月十六日	七月十六日	九月十六日	十一月十六日	一月十六日
三月廿一日	五月廿一日	七月廿一日	九月廿一日	十一月廿一日	一月廿一日
三月廿六日	五月廿六日	七月廿六日	九月廿六日	十一月廿六日	一月廿六日
三月三十一日	五月三十一日	七月三十一日	九月三十一日	十一月三十一日	一月三十一日

一月大三十日 舊曆

月出 月入

一日	木	四	方	拜	壬寅	土	寅	大	三	つるのとこ	煎時一分	後時五十分
二日	金								四	りのえとら	八時七分	七時四七分
三日	土	元	始	祭					五	りのえとら	九時三分	八時四三分
四日	日								六	りのえとら	九時五分	九時三分
五日	月	新年	宴會						七	りのえとら	〇時七分	〇時三分
六日	火								八	りのえとら	〇時五分	後時三五分
七日	水								九	りのえとら	煎時五分	—
八日	木								十	ひのえさる	後時四分	前時三分
九日	金								十一	ひのとら	〇時四分	一時四分
十日	土								十二	りのえとら	一時五分	二時五分
十一日	日								十三	りのえとら	二時三分	三時五分
十二日	月								十四	りのえとら	三時三分	四時五分
十三日	火								十五	りのえとら	四時四分	五時五分
十四日	水								十六	りのえとら	五時五分	六時四分

小寒後八時四分 旦二月せつ 日出六時五十二分 晝間九時五十分 日入四時四十二分 夜間七時十分

上弦前六時五七分

満後十時七分

大寒後二時十三分 旦三月中

日出六時四十九分 晝間十時七分 日入四時五十六分 夜間七時五十分

攝津阿部野祭

●新月前時三十九分 孝明天皇祭 癸卯正月小

十五日	木	十七	りのえとら	七時一分	七時八分
十六日	金	十八	りのえとら	八時九分	八時三分
十七日	土	十九	りのえとら	九時五分	九時二分
十八日	日	二十	ひのえとら	〇時七分	九時九分
十九日	月	廿一	ひのとら	後時八分	〇時四分
二十日	火	廿二	りのえとら	—	〇時五分
廿一日	水	廿三	りのえとら	前時一分	前時二分
廿二日	木	廿四	りのえとら	一時三分	後時四分
廿三日	金	廿五	りのえとら	二時八分	〇時四分
廿四日	土	廿六	りのえとら	三時五分	一時七分
廿五日	日	廿七	りのえとら	四時七分	二時四分
廿六日	月	廿八	りのえとら	五時二分	三時二分
廿七日	火	廿九	りのえとら	六時一分	四時四分
廿八日	水	三十	ひのえとら	六時九分	五時四分
廿九日	木	朔	ひのとら	七時四分	六時八分
三十日	金	二	りのえとら	七時四分	六時八分
三十一日	土	三	りのえとら	七時四分	六時八分

二月平二十八日

月出月入

一日	日	河内 枚岡祭 日向 鶴戸祭	四	夕のえさる	前時二分 後時三分
二日	月		五	夕のとより	八時五分 九時二分
三日	火		六	夕のえいぬ	九時二分 一時二分
四日	水	祈年祭 班幣 節分	七	夕のとわ	一時四分 後時二分
五日	木	●上弦後七時十三分	八	夕のえね	一時四分
六日	金	立春前八時三分 望月せり	九	夕のとじ	前時二分 前時三分
七日	土		十	夕のえとら	後時一分 一時五分
八日	日		十一	夕のとより	一時五分 二時七分
九日	月		十二	夕のえさる	二時一分 三時七分
十日	火	加賀 菅生石部祭	十三	夕のとこ	三時五分 四時三分
十一日	水	紀 元 節	十四	夕のえさる	四時三分 五時二分
十二日	木	河内 四條畷祭 ○満月前九時五十八分	十五	夕のとひり	五時四分 六時一分
十三日	金		十六	夕のえさる	六時五分 六時五分

十四日	土		十七	夕のとより	七時五分 七時三分
十五日	日		十八	夕のえいぬ	九時二分 八時一分
十六日	月		十九	夕のとこ	一時三分 八時四分
十七日	火	神宮 祈年祭 奉幣	二十	夕のえね	十時二分 九時四分
十八日	水		廿一	夕のとじ	後時五分 一時二分
十九日	木	●下弦後三時二十三分	廿二	夕のえとら	一時四分
二十日	金		廿三	夕のとより	前時五分 前時四分

雨水前四時四十分 望月中

日出六時二十四分 晝間十時二分
日入五時二十六分 夜間七時五分

仁孝天皇祭

廿一日	土		廿四	夕のえさる	一時四分 後時一分
廿二日	日		廿五	夕のとこ	二時三分 一時五分
廿三日	月		廿六	夕のえさる	三時七分 一時四分
廿四日	火		廿七	夕のとより	三時五分 二時四分
廿五日	水		廿八	夕のえさる	四時三分 三時五分
廿六日	木		廿九	夕のとこ	五時一分 四時三分
廿七日	金	●新月後七時二分 二月大	朔	夕のえいぬ	五時四分 五時七分
廿八日	土		二	夕のとこ	前六時三分 後時二分

三月大三十一日

月出月入

一日	日		三	つきのえね	前時五分	後時三分
二日	月		四	つきのとら	七時三分	八時三分
三日	火	駿河神部祭 駿河浅間祭 駿河大歳御祖祭	五	つきのとら	八時六分	九時三分
四日	水		六	つきのとら	八時五分	九時五分
五日	木		七	つきのえら	九時七分	十時七分
六日	金		八	つきのとら	十時五分	
七日	土	○上弦前四時十四分	九	つきのえら	前時八分	前時八分
八日	日	啓執事 卯時五十九分 旦月せろ	十	つきのとら	後時六分	一時七分
九日	月		十一	つきのえら	一時九分	二時三分
十日	火	若狭若狭彦祭	十二	つきのとら	二時五分	三時四分
十一日	水		十三	つきのえら	三時三分	四時一分
十二日	木		十四	つきのとら	四時三分	四時四分
十三日	金	大和春日祭 ○満月後九時十三分	十五	つきのえら	五時三分	五時五分
十四日	土		十六	つきのとら	六時四分	六時三分

十五日	日	上野 貫前祭	十七	つきのえら	七時五分	六時四分
十六日	月	摂津 廣田祭	十八	つきのとら	八時四分	七時八分
十七日	火		十九	つきのえら	九時五分	七時五分
十八日	水	豊前宇佐祭	二十	つきのとら	十時四分	八時三分
十九日	木		廿一	つきのえら	後時五分	九時九分
二十日	金		廿二	つきのとら		十時四分
廿一日	土	○下弦前土時八分	廿三	つきのえら	前時五分	十時五分
廿二日	日	春季皇靈祭 春季神殿祭	廿四	つきのとら	一時一分	前時四分
春分前四時十五分 旦月中			日出五時四十四分 晝間十二時九分			
			日入五時五十三分 夜間十二時五十分			

廿三日	月		廿五	つきのえら	一時五分	後時三分
廿四日	火		廿六	つきのとら	二時四分	一時六分
廿五日	水		廿七	つきのえら	三時二分	二時一分
廿六日	木		廿八	つきのとら	三時七分	三時一分
廿七日	金		廿九	つきのえら	四時二分	四時一分
廿八日	土		三十	つきのとら	四時五分	五時二分
廿九日	日	陸前志波彦祭 日そく	朔	つきのえら	五時九分	六時二分
三十日	月	○新月前十時二十六分	二	つきのとら	六時五分	七時四分
三十一日	火		三	つきのえら	前時四分	後時七分

四月小三十日

月出月入

一日	水	大和	和祭	四	つものえとら	前七時二分後九時二分
二日	木	山城	松尾祭	五	りのえとら	八時三分
三日	金	神武天皇祭	山城梅宮祭	六	りのえとら	九時四分後五時二分
四日	土	大和廣瀨祭	大和龍田祭	七	りのえとら	一時二分
五日	日	上弦前十時五十分	城護王祭	八	りのえとら	前七時三分前一時九分
六日	月			九	りのえとら	後七時五分
七日	火	出雲美保祭		十	りのえとら	一時一分
八日	水	山城大原野祭		十一	ひのえとら	二時六分
九日	木	山城稻荷祭	大和大神祭	十二	ひのえとら	三時二分
十日	金			十三	りのえとら	四時五分
十一日	土			十四	りのえとら	五時八分
十二日	日	○満月前九時十八分		十五	りのえとら	六時三分
十三日	月			十六	りのえとら	七時三分
十四日	火	下総香取祭	近江日吉祭	十七	りのえとら	八時八分

清明前八時三十分 旧三月せろ

日出五時三十分 晝間十二時四十分 日入六時六分 夜間十二時十七分

十五日	水	巖安祭	近江建部祭	十八	りのえとら	九時四分
十六日	木	伊豫田祭	伊豫間祭	十九	りのえとら	一時二分
十七日	金	駿河東照祭	下野二荒山祭	二十	りのえとら	七時五分
十八日	土	歳吉田祭	遠江國祭	廿一	ひのえとら	八時四分
十九日	日	土用後三時十四分	出雲須佐祭	廿二	ひのえとら	九時三分
二十日	月	下弦前六時三十分		廿三	りのえとら	一時三分
廿一日	火	因幡宇倍祭		廿四	りのえとら	前七時三分前一時五分

穀雨後三時五十九分 旧三月中

日出五時三分 晝間十三時十五分 日入六時十八分 夜間十時四十五分

廿二日	水	淡路伊弉諾祭	近江多賀祭	廿五	りのえとら	一時四分
廿三日	木	伊豫大山祇祭	尾張真清田祭	廿六	りのえとら	二時一分
廿四日	金	越中射水祭	佐渡度津祭	廿七	りのえとら	二時五分
廿五日	土	丹後籠祭	美作中山祭	廿八	りのえとら	三時五分
廿六日	日			廿九	りのえとら	四時五分
廿七日	月	●新月後十時三十分	四月大	朔	りのえとら	四時三分
廿八日	火			二	ひのえとら	六時二分
廿九日	水	下総小御門祭		三	ひのえとら	七時七分
三十日	木			四	りのえとら	八時二分

五月大三十一日

月出月入

一日	金	伊勢結城祭	五	ひのえとら	前時五分後時一分
二日	土	備後沼名前祭	六	ひのえとら	八時五分 十時一分
三日	日	羽後大物忌祭 隱岐若酢祭 八八夜	七	ひのえとら	九時五分 後時五分
四日	月	三河砥鹿祭 上弦後四時十六分	八	ひのえとら	前時四分
五日	火	武藏大國魂祭 肥後菊池祭 美濃南宮祭	九	ひのえとら	後時一分 前時四分
六日	水	越前金崎祭 武藏靖國祭 賀白比叟祭	十	ひのえとら	一時三分 一時三分
七日	木	伯耆名和祭 羽後古四祭	十一	ひのえとら	二時五分 一時五分
立夏前二時十五分 旧四月せろ			日出四時四十五分 晝間三時四十七分		
八日	金		十二	ひのえとら	三時七分 二時五分
九日	土		十三	ひのえとら	四時一分 三時二分
十日	日		十四	ひのえとら	五時一分 三時四分
十一日	月	○滿月後十時十八分	十五	ひのえとら	六時一分 四時三分
十二日	火	常陸常磐岩祭	十六	ひのえとら	七時一分 五時一分
十三日	水		十七	ひのえとら	八時一分 五時四分
十四日	木	神宮神御衣祭 臺出雲祭 養彌彦祭	十八	ひのえとら	八時五分 六時五分

小滿後三時四十五分 旧四月中

十五日	金	山城社加茂祭 信濃戸隠祭	十九	ひのえとら	九時四分 七時二分
十六日	土		二十	ひのえとら	一時七分 八時一分
十七日	日	琉球波上祭	廿一	ひのえとら	二時一分 九時一分
十八日	月		廿二	ひのえとら	三時一分 九時五分
十九日	火		廿三	ひのえとら	一時五分
二十日	水	○下弦前。時十八分	廿四	ひのえとら	前時七分 前時四分
廿一日	木		廿五	ひのえとら	一時五分 後時四分
廿二日	金		廿六	ひのえとら	一時三分 一時四分
小滿後三時四十五分 旧四月中			日出四時三十二分 晝間十四時十一分		
廿三日	土		廿七	ひのえとら	一時五分 二時四分
廿四日	日		廿八	ひのえとら	二時三分 三時四分
廿五日	月		廿九	ひのえとら	三時一分 四時四分
廿六日	火		三十	ひのえとら	三時五分 五時五分
廿七日	水	●新月前七時五十分 五月小	朔	ひのえとら	四時四分 六時五分
廿八日	木		二	ひのえとら	五時四分 八時一分
廿九日	金		三	ひのえとら	六時四分 九時一分
三十日	土		四	ひのえとら	七時四分 九時五分
三十一日	日		五	ひのえとら	八時五分 後時四分

五

六



六月小三十日

月出月入

一日	月	大和丹生市上祭山城貴船祭下野東照祭	六	ろのえさる	前。時。分	後時二分
二日	火	○上弦後十時二十四分	七	ろのとより	前時。五分	—
三日	水		八	ろのえいぬ	後。時。九分	前。時。一分
四日	木	神宮月次祭幣帛發遣	九	ろのとみ	一時一分	。時三分
五日	金		十	ろのえね	二時二分	一時三分
六日	土		十一	ろのとより	三時二分	一時四分
七日	日		十二	ろのえとら	四時一分	二時六分
芒種前	七時七分	旧五月せろ	日出四時二十五分	晝間十四時二十九分	日入六時五十四分	夜間九時三十一分
八日	月		十三	ろのえとら	五時六分	三時五分
九日	火		十四	ろのえとら	六時一分	三時六分
十日	水	○満月後。時。八分	十五	ろのとこ	六時五分	四時三分
十一日	木		十六	ろのえらま	七時四分	五時八分
十二日	金	入梅	十七	ろのとより	八時五分	六時七分
十三日	土		十八	ろのえさる	九時五分	六時五分
十四日	日		十九	ろのとより	九時四分	七時五分

十五日	月	后狩札愧祭山城八阪祭武蔵日枝祭	二十	ろのえいぬ	。時七分	八時四分
十六日	火		廿一	ろのとみ	。時五分	九時三分
十七日	水	神宮月次祭奉幣 安藝嚴嶋祭	廿二	ろのえね	。時三分	。時四分
十八日	木	○下弦後三時四十四分	廿三	ろのとより	後時五分	前時三分
十九日	金		廿四	ろのえとら	—	後。時七分
二十日	土		廿五	ろのとこ	前。時二分	一時七分
廿一日	日	尾張熱田祭	廿六	ろのえらま	一時一分	二時六分
廿二日	月		廿七	ろのとこ	一時四分	三時三分
廿三日	火		廿八	ろのえらま	二時三分	四時三分
夏至前	時五分	旧五月中	日出四時二十五分	晝間十四時三十分	日入七時。分	夜間九時三十分
廿四日	水		廿九	ろのとより	三時二分	五時四分
廿五日	木	●新月後三時十分	朔	ろのえさる	四時三分	六時四分
廿六日	金		二	ろのとこ	五時七分	七時四分
廿七日	土		三	ろのえいぬ	六時五分	八時三分
廿八日	日		四	ろのとみ	七時四分	九時一分
廿九日	月		五	ろのえね	八時五分	。時一分
三十日	火	大祓 攝津住吉祭	六	ろのとより	前時五分	後時五分

七月大三十一日

月出月入

一日	水	歳建勲祭	七	ろのえとら	前時三分後時六分
二日	木	○上弦前六時二分	八	ろのとら	後時六分後時五分
三日	金	ろんげ生	九	ろのえとら	一時六分
四日	土		十	ろのとら	二時四分前時八分
五日	日		十一	ろのえとら	三時一分一時六分
六日	月		十二	ろのとら	三時五分一時四分
七日	火	出雲日御碕祭	十三	ろのえとら	四時八分二時九分
八日	水		十四	ろのとら	五時七分三時五分
九日	木		十五	ろのえとら	六時三分四時三分
十日	金	陸前鹽竈祭○満月前時四分	十六	ろのとら	七時五分四時五分
十一日	土		十七	ろのえとら	七時四分五時四分
十二日	日	摂津湊川祭	十八	ろのとら	八時一分六時四分
十三日	月		十九	ろのえとら	八時五分七時三分
十四日	火		二十	ろのとら	九時五分八時二分

小暑後五時七分旧宵せら

日出四時三十分 晝間十四時二十九分 日入七時 夜間九時三十分

大暑前十時三十九分旧六月中

日出四時四十分 晝間十四時十分 日入六時五十分 夜間九時九分

十五日	水	羽前月山祭羽前出羽祭羽湯殿祭	廿一	ろのえとら	九時五分九時三分
十六日	木		廿二	ろのとら	一時一分一時八分
十七日	金		廿三	ろのえとら	一時四分前時六分
十八日	土	○下弦前四時二十四分	廿四	ろのとら	後時四分後時五分
十九日	日		廿五	ろのえとら	一時六分
二十日	月		廿六	ろのとら	前時三分二時一分
廿一日	火	土用前七時三十六分	廿七	ろのえとら	一時一分三時三分
廿二日	水		廿八	ろのとら	二時二分四時五分
廿三日	木		廿九	ろのえとら	三時五分五時四分
廿四日	金	新月後九時四十六分	三十	ろのとら	四時二分六時九分
廿五日	土		三十一	ろのえとら	五時二分七時九分
廿六日	日		三十二	ろのとら	六時三分七時五分
廿七日	月		三十三	ろのえとら	七時一分八時五分
廿八日	火	肥後阿蘇祭	三十四	ろのとら	八時四分九時一分
廿九日	水		三十五	ろのえとら	九時四分九時五分
三十日	木		三十六	ろのとら	一時五分一時二分
三十一日	金	○上弦後四時十五分	三十七	ろのえとら	前時五分後時七分



八月大三十一日

月出 月入

十四日	十三日	十二日	十一日	十日	九日	八日	七日	六日	五日	四日	三日	二日	一日
金	木	水	火	月	日	土	金	木	水	火	月	日	土
	和泉大鳥祭			安房安房祭		○満月後五時五十四分			對海神祭	山城北野祭	肥後八代祭		武藏氷川祭
廿二	廿一	二十	十九	十八	十七	十六	十五	十四	十三	十二	十一	十	九
きのえいぬ	きのえいぬ	きのえいぬ	きのえいぬ	きのえいぬ	きのえいぬ	きのえいぬ	きのえいぬ	きのえいぬ	きのえいぬ	きのえいぬ	きのえいぬ	きのえいぬ	きのえいぬ
九時四分	九時六分	八時三分	八時一分	七時八分	六時二分	六時二分	五時四分	五時二分	四時二分	三時三分	二時四分	一時五分	後時五分
一時七分	九時九分	八時二分	七時一分	六時二分	五時五分	四時五分	三時四分	二時五分	一時三分	一時三分	一時三分	一時三分	後時四分

立秋前三時十六分旧七月せろ

日出四時五十四分 晝間十三時四十五分
日入六時三十九分 夜間十時十五分

十五日	十四日	十三日	十二日	十一日	十日	九日	八日	七日	六日	五日	四日	三日	二日	一日
土	日	月	火	水	木	金	土	日	月	火	水	木	金	土
天陽鹿兒嶋祭筑前管崎祭渡嶋函館祭	伊豆三嶋祭													
廿三	廿二	廿一	二十	十九	十八	十七	十六	十五	十四	十三	十二	十一	十	九
きのえいぬ	きのえいぬ	きのえいぬ	きのえいぬ	きのえいぬ	きのえいぬ	きのえいぬ	きのえいぬ	きのえいぬ	きのえいぬ	きのえいぬ	きのえいぬ	きのえいぬ	きのえいぬ	きのえいぬ
一時二分	一時二分	一時二分	一時二分	一時二分	一時二分	一時二分	一時二分	一時二分	一時二分	一時二分	一時二分	一時二分	一時二分	一時二分
六分	六分	六分	六分	六分	六分	六分	六分	六分	六分	六分	六分	六分	六分	六分

處暑後五時四十分旧七月中

日出五時五分 晝間十三時十六分
日入六時二十二分 夜間十時四十四分

十五日	十四日	十三日	十二日	十一日	十日	九日	八日	七日	六日	五日	四日	三日	二日	一日
土	日	月	火	水	木	金	土	日	月	火	水	木	金	土
天陽鹿兒嶋祭筑前管崎祭渡嶋函館祭	伊豆三嶋祭													
廿三	廿二	廿一	二十	十九	十八	十七	十六	十五	十四	十三	十二	十一	十	九
きのえいぬ	きのえいぬ	きのえいぬ	きのえいぬ	きのえいぬ	きのえいぬ	きのえいぬ	きのえいぬ	きのえいぬ	きのえいぬ	きのえいぬ	きのえいぬ	きのえいぬ	きのえいぬ	きのえいぬ
一時二分	一時二分	一時二分	一時二分	一時二分	一時二分	一時二分	一時二分	一時二分	一時二分	一時二分	一時二分	一時二分	一時二分	一時二分
六分	六分	六分	六分	六分	六分	六分	六分	六分	六分	六分	六分	六分	六分	六分

○上弦前五時三十四分

筑前太宰府祭越前藤嶋祭土佐祭

九月小三十日

月出 月入

一日	火	常陸鹿嶋祭 奥岩木山祭	十	三のえら	後時一七分	—
二日	水	二百十日	十一	三のえら	三時二分前時四分	—
三日	木	越前氣比祭	十二	三のえら	三時四分	一時七分
四日	金	越前氣比祭	十三	三のえら	四時二分	二時九分
五日	土	〇満月前九時二十分	十四	三のえら	四時五分	三時三分
六日	日	〇満月前九時二十分	十五	三のえら	五時三分	四時七分
七日	月	〇満月前九時二十分	十六	三のえら	六時三分	五時二分
八日	火	〇満月前九時二十分	十七	三のえら	六時五分	六時八分
九日	水	横津生國魂祭 壹岐佳吉祭 常陸大洗磯繫	十八	三のえら	七時九分	七時四分
白露前五時四分 旧月せろ			十九	三のえら	七時四分	八時三分
十日	木	磐城都々古別祭	二十	三のえら	八時三分	九時一分
十一日	金	磐城都々古別祭	廿一	三のえら	九時三分	一時一分
十二日	土	磐城都々古別祭	廿二	三のえら	九時五分前時一分	—
十三日	日	紀伊宍粟山祭 上総玉前祭	廿三	三のえら	一時四分後時一分	—
十四日	月	〇下弦後十時四分	廿四	三のえら	—	—

十五日	火	山城男山祭 大和石上祭 相摸鶴岡祭	廿五	三のえら	後時三分	一時五分
十六日	水	巽田島祭 葦代伊須美祭 薩摩新田祭	廿六	三のえら	前時四分	二時四分
十七日	木	山城豊國祭	廿七	三のえら	一時四分	三時三分
十八日	金	山城豊國祭	廿八	三のえら	二時五分	四時一分
十九日	土	大隅霧島祭 信濃生島足島祭 陸中駒形祭	廿九	三のえら	四時三分	四時五分
二十日	日	相摸寒川祭	朔	三のえら	五時二分	五時九分
廿一日	月	山城白峰祭 〇新月後時五分 〇八具	二	三のえら	六時九分	六時八分
廿二日	火	遠江井伊谷祭	三	三のえら	七時四分	六時五分
廿三日	水	秋季皇靈祭 秋季神殿祭	四	三のえら	八時八分	七時八分
廿四日	木	秋季皇靈祭 秋季神殿祭	五	三のえら	九時九分	八時一分
秋分後二時四分 旧月中			六	三のえら	一時七分	九時四分
廿五日	金	飛騨水無祭 周防玉祖祭	七	三のえら	前時二分	九時五分
廿六日	土	紀伊日前祭 紀伊國懸祭	八	三のえら	後時二分	一時九分
廿七日	日	大和吉野祭 〇上弦後十時九分	九	三のえら	〇時五分後時三分	—
廿八日	月	豊前英彦山祭 〇上弦後十時九分	十	三のえら	後時四分	—
廿九日	火	〇上弦後十時九分	十一	三のえら	—	—
三十日	水	〇上弦後十時九分	十二	三のえら	—	—



十月大三十一日

月出月入

一日	木	周防豊榮祭	十一	三のえいぬ	後時一九分前。時三分
二日	金		十二	三のえいぬ	二時五分 一時五分
三日	土		十三	三のえいぬ	三時三分 二時九分
四日	日		十四	三のえいぬ	四時三分 三時四分
五日	月		十五	ひのえいぬ	四時六分 三時五分
六日	火	月そく	十六	ひのえいぬ	五時九分 四時五分
七日	水	長崎赤間祭○満月前。時三十分	十七	三のえいぬ	五時四分 五時五分
八日	木	大和上丹屋川上祭讚岐田村祭肥前諏訪祭	十八	三のえいぬ	六時二分 六時五分
九日	金	信濃大神山祭石見物部祭	十九	三のえいぬ	七時二分 七時五分
寒露後八時四十分 旧九月せう			日出五時四十分	晝間十時三十分	夜間七時三十分
十日	土	嵐梨水祭若狭若狭彦祭讚岐金刀比羅祭	二十	三のえいぬ	七時四分 八時五分
十一日	日	播磨海祭	廿一	三のえいぬ	八時八分 九時五分
十二日	月		廿二	三のえいぬ	九時三分 一時五分
十三日	火	筑後高良祭	廿三	三のえいぬ	一時三分 前時四分
十四日	水	神宮神御夜祭○下弦前四時五十分	廿四	三のえいぬ	後時三分 後時四分

十五日	木	常陸酒造前祭 紀伊伊太祁曾祭 薩摩校園祭	廿五	ひのえいぬ	一時九分
十六日	金	播磨伊和祭	廿六	ひのえいぬ	前時四分 二時三分
十七日	土	神宮神嘗祭	廿七	三のえいぬ	一時七分 二時五分
十八日	日	摂津長田祭備中吉備津祭	廿八	三のえいぬ	二時五分 三時三分
十九日	月	阿波忌部祭	廿九	三のえいぬ	四時一分 四時二分
二十日	火	但馬出石祭	三十	三のえいぬ	五時五分 四時五分
廿一日	水	下野二荒山祭丹波出雲祭	朔	三のえいぬ	六時九分 五時三分
廿二日	木	土用後七時。六分 新月前。時三十分	二	三のえいぬ	七時三分 六時一分
廿三日	金		三	三のえいぬ	八時三分 六時五分
廿四日	土		四	三のえいぬ	九時九分 七時四分

霜降後七時三十分 旧九月中

日出五時五十四分 晝間十一時。三分
日入四時五十七分 夜間七時五十七分

廿五日	日	下野唐澤山祭	五	ひのえいぬ	一時三分 八時三分
廿六日	月	高宮崎祭	六	ひのとあ	一時五分 九時二分
廿七日	火		七	三のえいぬ	前時五分 一時二分
廿八日	水	臺北臺灣祭薩摩照國祭○上歳後時三十分	八	三のえいぬ	後時六分 七時五分
廿九日	木	筑前香椎祭	九	三のえいぬ	時三分 後時九分
三十日	金		十	三のえいぬ	一時八分
三十一日	土		十一	三のえいぬ	後時一分 前時三分



十一月小三十日

月出 月入

一日	日	磐城都々古別祭備前安仁祭阿波大麻呂祭	十二	三ののとき	昼時三十分	前時四十分
二日	月		十三	三のえりま	三時七分	二時四十分
三日	火	天長節	十四	三のとき	三時三十分	三時四十分
四日	水	駿河淺間祭 出雲熊野祭	十五	ひのえさる	四時八分	四時四十分
五日	木	日向都農祭 ○満月後時三十分	十六	ひのとき	四時五十分	五時四十分
六日	金	武藏靖國祭	十七	つものえいぬ	五時四十分	六時四十分
七日	土		十八	つものとき	六時三十分	七時四十分
八日	日		十九	あえね	七時七分	八時四十分
九日	月	立冬後十時十分 早月せ	二十	あのとら	八時六分	九時四十分
十日	火	新嘗祭班幣	廿一	あのとら	九時九分	十時四十分
十一日	水		廿二	あのとら	十時三十分	十一時四十分
十二日	木	○下枝前十時四十六分	廿三	あのとら	十一時三十分	十二時四十分
十三日	金		廿四	あのとら	十二時三十分	十三時四十分
十四日	土		廿五	あのとら	十三時三十分	十四時四十分

小雪後時十分 早月中

日出六時三十分 晝間十時八分
日入四時三十分 夜間十三時五十分

十五日	日	筑前宗像祭 筑前竈門祭	廿六	あのとら	一時四十分	二時一分
十六日	月		廿七	あのとら	二時五十分	三時四十分
十七日	火	大和談山祭	廿八	あのとら	三時五十分	四時四十分
十八日	水		廿九	あのとら	四時五十分	五時四十分
十九日	木	○新月後三時十分	朔	あのとら	五時五十分	六時四十分
二十日	金		二	あのとら	六時五十分	七時四十分
廿一日	土		三	あのとら	七時五十分	八時四十分
廿二日	日	鎮魂祭	四	あのとら	八時四十分	九時三十分
廿三日	月	新嘗祭	五	あのとら	九時三十分	十時三十分
廿四日	火		六	あのとら	十時三十分	十一時三十分
廿五日	水		七	あのとら	十一時三十分	十二時三十分
廿六日	木		八	あのとら	十二時三十分	一時三十分
廿七日	金	○上弦後三時三十七分	九	あのとら	一時三十分	二時三十分
廿八日	土		十	あのとら	二時三十分	三時三十分
廿九日	日		十一	あのとら	三時三十分	四時三十分
三十日	月		十二	あのとら	四時三十分	五時三十分

二二



十二月大三十一日

月出月入

一日	火		十三	三のとき	後二時一景	前二時四分
二日	水		十四	三のえね	二時五分	三時四分
三日	木		十五	三のとき	三時三分	四時六分
四日	金	神宮月次祭幣帛發遣	十六	ひのえとら	四時二分	五時九分
五日	土	伊賀敢 國祭○満月前時三分	十七	ひのとき	五時二分	六時三分
六日	日	後桃園院天皇祭	十八	つものえとら	六時二分	七時四分
七日	月	播津水無瀬祭	十九	つものとき	七時七分	八時三分
八日	火		二十	のえとら	八時二分	九時四分
大雪後時三分 旦月せろ			日出六時三十分	晝間九時五十分	夜間十四時九分	
九日	水		廿一	のとき	九時二分	〇時二分
十日	木		廿二	のえとら	〇時七分	〇時五分
十一日	金	○下弦後七時五十三分	廿三	のとき	後時四分	前時五分
十二日	土	光柘天皇祭	廿四	のえとら	後時二分	〇時二分
十三日	日		廿五	のとき	前時四分	〇時四分
十四日	月		廿六	ひのえね	一時四分	一時六分

十五日	火	長門住吉祭	廿七	ひのとき	二時四分	二時四分
十六日	水		廿八	のえとら	三時四分	二時四分
十七日	木	神宮月次祭奉幣	廿九	つものとき	四時七分	三時七分
十八日	金		三十	のえとら	五時四分	四時三分
十九日	土	●新月前六時二十六分 十一月	朔	のとき	六時三分	五時二分
二十日	日		二	のえとら	七時二分	五時五分
廿一日	月		三	のとき	八時九分	六時四分
廿二日	火		四	のえとら	八時四分	七時九分
廿三日	水		五	のとき	九時三分	八時三分
冬至前九時二分 旦月中			日出六時四十七分	晝間九時四十五分	夜間十四時十五分	
廿四日	木		六	ひのえとら	〇時一分	九時二分
廿五日	金		七	ひのとき	一時三分	〇時二分
廿六日	土		八	のえとら	二時五分	一時五分
廿七日	日	○上弦前七時三十三分	九	つものとき	三時三分	二時五分
廿八日	月		十	のえとら	四時二分	三時五分
廿九日	火		十一	のとき	五時五分	四時八分
三十日	水		十二	のえとら	六時四分	五時七分
三十一日	木	大祓	十三	のとき	七時七分	六時七分

十三

十三



新曆明治三十五年前年數表

明 治 六 十 九	七 二 八	八 二 七	九 二 六	十 二 五	十 一 四	十 一 三	十 一 二	十 一 一	十 一 零				
七 十 八	六 十 七	六 十 六	六 十 五	六 十 四	六 十 三	六 十 二	六 十 一	六 十 零					
其 七	其 六	其 五	其 四	其 三	其 二	其 一	其 零						

年齢月數ヲ求ムル法

先ヅ明治五年以前ニ生レタモノハ前ノ新旧曆對照表ニテ
 明治三十五年前ノ年數ト新曆ノ月名トヲ見出シ又明治六
 年以後ニ生レタモノハ右ノ新曆明治三十五年前年數表ニ
 テ其年數ヲ見出スベシ次ニ左ノ表ニテ相當ノ年月數ヲ定
 メ前ニ見出シ置キタル明治三十五年前ノ年數ニ加フベシ

算 月	一 月	二 月	三 月	四 月	五 月	六 月	七 月	八 月	九 月	十 月	十 一 月	十 二 月
新 一 月 生	一 年 一 月	一 年 二 月	一 年 三 月	一 年 四 月	一 年 五 月	一 年 六 月	一 年 七 月	一 年 八 月	一 年 九 月	一 年 十 月	一 年 十 一 月	一 年 十 二 月
新 二 月 生	一 年 一 月	一 年 二 月	一 年 三 月	一 年 四 月	一 年 五 月	一 年 六 月	一 年 七 月	一 年 八 月	一 年 九 月	一 年 十 月	一 年 十 一 月	一 年 十 二 月
新 三 月 生	一 年 一 月	一 年 二 月	一 年 三 月	一 年 四 月	一 年 五 月	一 年 六 月	一 年 七 月	一 年 八 月	一 年 九 月	一 年 十 月	一 年 十 一 月	一 年 十 二 月
新 四 月 生	一 年 一 月	一 年 二 月	一 年 三 月	一 年 四 月	一 年 五 月	一 年 六 月	一 年 七 月	一 年 八 月	一 年 九 月	一 年 十 月	一 年 十 一 月	一 年 十 二 月
新 五 月 生	一 年 一 月	一 年 二 月	一 年 三 月	一 年 四 月	一 年 五 月	一 年 六 月	一 年 七 月	一 年 八 月	一 年 九 月	一 年 十 月	一 年 十 一 月	一 年 十 二 月
新 六 月 生	一 年 一 月	一 年 二 月	一 年 三 月	一 年 四 月	一 年 五 月	一 年 六 月	一 年 七 月	一 年 八 月	一 年 九 月	一 年 十 月	一 年 十 一 月	一 年 十 二 月
新 七 月 生	一 年 一 月	一 年 二 月	一 年 三 月	一 年 四 月	一 年 五 月	一 年 六 月	一 年 七 月	一 年 八 月	一 年 九 月	一 年 十 月	一 年 十 一 月	一 年 十 二 月
新 八 月 生	一 年 一 月	一 年 二 月	一 年 三 月	一 年 四 月	一 年 五 月	一 年 六 月	一 年 七 月	一 年 八 月	一 年 九 月	一 年 十 月	一 年 十 一 月	一 年 十 二 月
新 九 月 生	一 年 一 月	一 年 二 月	一 年 三 月	一 年 四 月	一 年 五 月	一 年 六 月	一 年 七 月	一 年 八 月	一 年 九 月	一 年 十 月	一 年 十 一 月	一 年 十 二 月
新 十 月 生	一 年 一 月	一 年 二 月	一 年 三 月	一 年 四 月	一 年 五 月	一 年 六 月	一 年 七 月	一 年 八 月	一 年 九 月	一 年 十 月	一 年 十 一 月	一 年 十 二 月
新 十 一 月 生	一 年 一 月	一 年 二 月	一 年 三 月	一 年 四 月	一 年 五 月	一 年 六 月	一 年 七 月	一 年 八 月	一 年 九 月	一 年 十 月	一 年 十 一 月	一 年 十 二 月
新 十 二 月 生	一 年 一 月	一 年 二 月	一 年 三 月	一 年 四 月	一 年 五 月	一 年 六 月	一 年 七 月	一 年 八 月	一 年 九 月	一 年 十 月	一 年 十 一 月	一 年 十 二 月

明治三十五年十月二十日印刷
明治三十五年十一月一日發行

印刷兼
發行者

神部

