

○官許ノ墓地外ニ於テ私ニ埋葬シタル者ハ如何

△三日以上十月以下ノ拘留ニ處シ又ハ一圓以上一圓九十五錢以下ノ科料ニ處ス

○違警罪ノ犯人ヲ曲庇スルタメ偽証シタル者ハ如何

△三日以上十日以下ノ拘留ニ處シ又ハ一圓以上壹圓九十五錢以下ノ科料ニ處ス

○違警罪ノ犯人ヲ曲庇スルタメ偽証ヲナシ因テ被告人其刑ヲ免カレタル時ハ如何

△第二編第六節偽証(刑法二百十條ヲ指ス)ノ例ニ照シ一等ヲ加フ

○人家ノ近傍又ハ山林田野ニ於テ濫リニ火ヲ焚ク者ハ如何

△二日以上五日以下ノ拘留ニ處シ又ハ五十錢以上一圓五十錢以下ノ科料ニ處ス

○水火其他ノ變ニ際シ官吏ヨリ防禦スヘキノ求メテ受ケ傍觀シテ之ヲ肯ンセサル者ハ如何

△二日以上五日以下ノ拘留ニ處シ又ハ五十錢以上一圓五十錢以下ノ科料ニ處ス

○不熟ノ菓物又ハ腐敗シタル飲食物ヲ販賣シタル者ハ如何

△二日以上五日以下ノ拘留ニ處シ又ハ五十錢以上一圓五十錢以下ノ科料ニ處ス

○健康ヲ保護スルタメ設ケタル規則又ハ傳染病豫防規則ニ違背シタル者ハ如何

△二日以上五日以下ノ拘留ニ處シ又ハ五十錢以上一圓五十錢以下ノ科料ニ處ス

○人ノ通行スヘキ場所ニアル危険ノ井溝其他凹所ニ蓋又ハ防圍ヲナサル者如何

△二日以上五日以下ノ拘留ニ處シ又ハ五十錢以上一圓五十錢以下ノ科料ニ處ス

○路上ニ於テ犬其他ノ獸類ヲ曠シ又ハ驚逸セシメタル者ハ如何



△二日以上五日以下ノ拘留ニ處シ又ハ五十錢以上一圓五十錢以下ノ科料ニ處ス

○發狂人ノ看守ヲ怠リ路上ニ徘徊セシメタル者ハ如何

△二日以上五日以下ノ拘留ニ處シ又ハ五十錢以上一圓五十錢以下ノ科料ニ處ス

○狂犬猛獸等ノ繫鎖ヲ怠リ路上ニ放チタル者如何

△二日以上五日以下ノ拘留ニ處シ又ハ五十錢以上一圓五十錢以下ノ科料ニ處ス

○變死人ノ檢視ヲ受ケスシテ埋葬シタル者ハ如何

△二日以上五日以下ノ拘留ニ處シ又ハ五十錢以上一圓五十錢以下ノ科料ニ處ス

○墓碑及モ路上ノ神佛ヲ毀損シ又ハ汚漬シタル者ハ如何

△二日以上五日以下ノ拘留ニ處シ又ハ五十錢以上一圓五十錢以下ノ科料ニ處ス

○神祠佛堂其他公ノ建造物ヲ汚損シタル者ハ如何

△二日以上五日以下ノ拘留ニ處シ又ハ五十錢以上一圓五十錢以下ノ科料ニ處ス

○公然人ヲ罵詈嘲弄シタル者ハ如何

△其被害者ノ告訴ヲ待テ其罪ヲ論シ二日以上五日以下ノ拘留ニ處シ又ハ一圓以上一圓五十錢以下ノ科料ニ處ス

○濫リニ車馬ヲ疾驅シテ行人ノ妨害ヲナシタル者ハ如何

△一日以上三日以下ノ拘留ニ處シ又ハ二十錢以上一圓廿五錢以下ノ科料ニ處ス

○制止ヲ肯メセシテ人ノ群集シタル場所ニ車馬ヲ牽キタル者ハ如何

△一日以上三日以下ノ拘留ニ處シ又ハ二十錢以上一圓二十五錢以下ノ科料ニ處ス

○夜中燈火ナクシテ車馬ヲ疾驅スル者ハ如何

△一日以上三日以下ノ拘留ニ處シ又ハ二十錢以上一圓二十五錢以下



ノ科料ニ處ス

○木石等ヲ道路ニ堆積シテ防固ヲ設ケズ又ハ標識ノ點燈ヲ怠タル者ハ如何

△一日以上三日以下ノ拘留ニ處シ又ハ二十錢以上一圓二十五錢以下ノ科料ニ處ス

○瓦礫ヲ道路家屋圍圍ニ投擲シタル者ハ如何

△一日以上三日以下ノ拘留ニ處シ又ハ二十錢以上一圓廿五錢以下ノ科料ニ處ス

○禽獸ノ死屍ヲ道路ニ棄擲シ又ハ取除カサル者ハ如何

△一日以上三日以下ノ拘留ニ處シ又ハ二十錢以上一圓二十五錢以下ノ科料ニ處ス

○汚穢物ヲ道路家屋圍圍ニ投擲シタル者ハ如何

△一日以上三日以下ノ拘留ニ處シ又ハ二十錢以上一圓二十五錢以下ノ科料ニ處ス

○警察ノ規則ニ違背シテ工商ノ業ヲナシタル者ハ如何

△一日以上三日以下ノ拘留ニ處シ又ハ二十錢以上一圓二十五錢以下ノ科料ニ處ス

○醫師穩婆事故ナクシテ急病人ノ招キニ應セサル者ハ如何

△一日以上三日以下ノ拘留ニ處シ又ハ二十錢以上一圓二十五錢以下ノ科料ニ處ス

○死亡ノ申告ヲナサスシテ埋葬シタル者ハ如何

△一日以上三日以下ノ拘留ニ處シ又ハ二十錢以上一圓二十五錢以下ノ科料ニ處ス

○流言浮説ヲナシテ人ヲ誑惑シタル者ハ如何

△一日以上三日以下ノ拘留ニ處シ又ハ二十錢以上一圓二十五錢以下ノ科料ニ處ス

○妄リニ吉凶禍福ヲ説キ又ハ祈禱符呪等ヲナシテ人ヲ惑ハシ利ヲ圖ル者ハ如何



△一日以上三日以下ノ拘留ニ處シ又ハ二十錢以上一圓二十五錢以下ノ科料ニ處ス

○私有地外へ濫リニ家屋牆壁ヲ設ケ又ハ軒楹ヲ出シタル者ハ如何

△一日以上三日以下ノ拘留ニ處シ又ハ二十錢以上一圓二十五錢以下ノ科料ニ處ス

○官許ヲ得スシテ路傍又ハ河岸ニ床店ヲ開キタル者ハ如何

△一日以上三日以下ノ拘留ニ處シ又ハ二十錢以上一圓二十五錢以下ノ科料ニ處ス

○路傍ノ植木市街ノ常燈及ヒ厠物等ヲ毀損シタル者ハ如何

△一日以上三日以下ノ拘留ニ處シ又ハ二十錢以上一圓二十五錢以下ノ科料ニ處ス

○道路橋梁其他ノ場所ニ榜示シタル通行禁止及ヒ指道標ノ類ヲ毀棄汚損シタル者ハ如何

△一日以上三日以下ノ拘留ニ處シ又ハ二十錢以上一圓二十五錢以下

ノ科料ニ處ス

○官署ヨリ價額ヲ定メタル物品ヲ定價以上ニ販賣シタル者ハ如何

△一日ノ拘留ニ處シ又ハ十錢以上一圓以下ノ科料ニ處ス

○渡船橋梁其他ノ場所ニ於テ定價以上ノ通行錢ヲ取り又ハ故ナク通行ヲ妨ケタル者ハ如何

△一日ノ拘留ニ處シ又ハ十錢以上一圓以下ノ科料ニ處ス

○渡船橋梁其他通行錢ヲ拂フヘキ場所ニ於テ其定價ヲ出サスシテ通行シタル者ハ如何

△一日ノ拘留ニ處シ又ハ十錢以上一圓以下ノ科料ニ處ス

○路上ニ於テ賭博ニ類スル商業ヲナシタル者ハ如何

△一日ノ拘留ニ處シ又ハ十錢以上一圓以下ノ科料ニ處ス

○官許ヲ得スシテ園場其他觀物場ヲ開キタル者及ヒ其規則ニ違背シタル者ハ如何

△一日ノ拘留ニ處シ又ハ十錢以上一圓以下ノ科料ニ處ス



○溝渠下水ヲ毀損シ又ハ官署ノ督促ヲ受ケテ溝渠下水ヲ浚ハサル者ハ如何

△一日ノ拘留ニ處シ又ハ十錢以上一圓以下ノ科料ニ處ス

○制止ヲ肯ンセスシテ路傍ニ食物其他ノ商品ヲ羅列シタル者ハ如何

△一日ノ拘留ニ處シ又ハ十錢以上一圓以下ノ科料ニ處ス

○官許ヲ得スシテ獸類ヲ官有地ニ放チ又ハ牧畜シタル者ハ如何

△一日ノ拘留ニ處シ又ハ十錢以上一圓以下ノ科料ニ處ス

○身體ニ刺文ヲナシ及ヒ之ヲ業トスル者ハ如何

△一日ノ拘留ニ處シ又ハ十錢以上一圓以下ノ科料ニ處ス

○他人ノ繫キタル牛馬其他ノ獸類ヲ解放シタル者ハ如何

△一日ノ拘留ニ處シ又ハ十錢以上一圓以下ノ科料ニ處ス

○他人ノ繫キタル舟筏ヲ解放シタル者ハ如何

△一日ノ拘留ニ處シ又ハ十錢以上一圓以下ノ科料ニ處ス

○橋梁又ハ堤防ノ害トナルヘキ場所ニ舟筏ヲ繫キタル者ハ如何

△五錢以上五十錢以下ノ科料ニ處ス

○牛馬諸車其他物件ヲ道ニ横タヘ又ハ木石薪炭等ヲ堆積シテ行人ノ

妨害ヲナシタル者ハ如何

△五錢以上五十錢以下ノ科料ニ處ス

○車馬ヲ並ヘ牽テ行人ノ妨害ヲナシタル者ハ如何

△五錢以上五十錢以下ノ科料ニ處ス

○水路ニ於テ舟ヲ並ヘ通路ノ妨害ヲナシタル者ハ如何

△五錢以上五十錢以下ノ科料ニ處ス

○氷雪塵芥等ヲ路上ニ投棄シタル者ハ如何

△五錢以上五十錢以下ノ科料ニ處ス

○官署ノ督促ヲ受ケテ道路ノ掃除ヲナサ、ル者ハ如何

△五錢以上五十錢以下ノ科料ニ處ス

○制止ヲ肯ンセスシテ路上ニ遊戯ヲナシ行人ノ妨害ヲナシタル者ハ

如何



- △五錢以上五十錢以下ノ科料ニ處ス
- 牛馬ヲ牽キ又ハ繫クイナ忽カセニシテ行人ノ妨害ヲナシタル者ハ如何
- △五錢以上五十錢以下ノ科料ニ處ス
- 出入ヲ禁止シタル場所ニ濫リヨ出入シタル者ハ如何
- △五錢以上五十錢以下ノ科料ニ處ス
- 通行禁止ノ標示ヲ犯シテ通行シタル者ハ如何
- △五錢以上五十錢以下ノ科料ニ處ス
- 道路ニ於テ放歌高聲ヲ發シテ制止ヲ肯ンセサル者ハ如何
- △五錢以上五十錢以下ノ科料ニ處ス
- 酩酊シテ路上ニ喧噪シ又ハ醉臥シタル者ハ如何
- △五錢以上五十錢以下ノ科料ニ處ス
- 路上ノ常燈ヲ消シタル者ハ如何
- △五錢以上五十錢以下ノ科料ニ處ス

○人家ノ牆壁ニ貼紙及ヒ樂書シタル者ハ如何

△五錢以上五十錢以下ノ科料ニ處ス

○邸宅ノ番號標札招牌又ハ貸家賣家ノ貼紙其他報告ノ榜標等ヲ毀損

シタル者ハ如何

△五錢以上五十錢以下ノ科料ニ處ス

○他人ノ田野園圃ニ於テ菜菓ヲ採食シ又ハ花卉ヲ採折シタル者ハ如何

△五錢以上五十錢以下ノ科料ニ處ス

○公園ノ規則ヲ犯シタル者ハ如何

△五錢以上五十錢以下ノ科料ニ處ス

○通路ナキ他人ノ田圃ヲ通行シ又ハ牛馬ヲ牽キ入レタル者ハ如何

△五錢以上五十錢以下ノ科料ニ處ス

○此刑法ニ於テ定ムル違警罪ノ外各地方ノ便宜ニ因リ定ムル所ノ違警罪ヲ犯シル者ハ如何

△其罰則ニ從テ處斷ス



卷之壹誤正

- 八丁 第九行 (才ハ) (裁)ノ誤
  - 廿五丁 第一行 (違警察)ハ(違警罪)ノ誤
  - 廿七丁 第十二行 (清狀)ハ(情狀)ノ誤
  - 廿八丁 第七行及第八行 (晴)ハ(暗)ノ誤
  - 卅一丁 第四行及卅四丁 第四行 (違警察)ハ(違警罪)ノ誤
  - 卅五丁 第七行 (コ)ハ(ニ)ノ誤
  - 卅九丁 第九行 五ニ( )ヲ脱ス
- 卷之貳
- 六丁 第四行 (適國)ハ(敵國)ノ誤
  - 十一丁 第八行 罪ノ下(ノ例)ヲ脱ス
  - 四十二丁 第三行 (賄路)ハ(賄賂)ノ誤
  - 五十丁 第八行 (ヲ附加ス)ハ(ニ處ス)ノ誤
  - 六十丁 第七行 (關シタル)ハ(シテ)ノ誤

明治十三年八月九日出版御届

編纂人

京都府平民  
山口俊一  
大阪東區石町壹丁目  
十四番地寄留

出版人

大阪府平民  
吉岡平助  
大阪東區備後町  
四丁目三十番地

印刷 大阪備後町二丁目魁新聞社

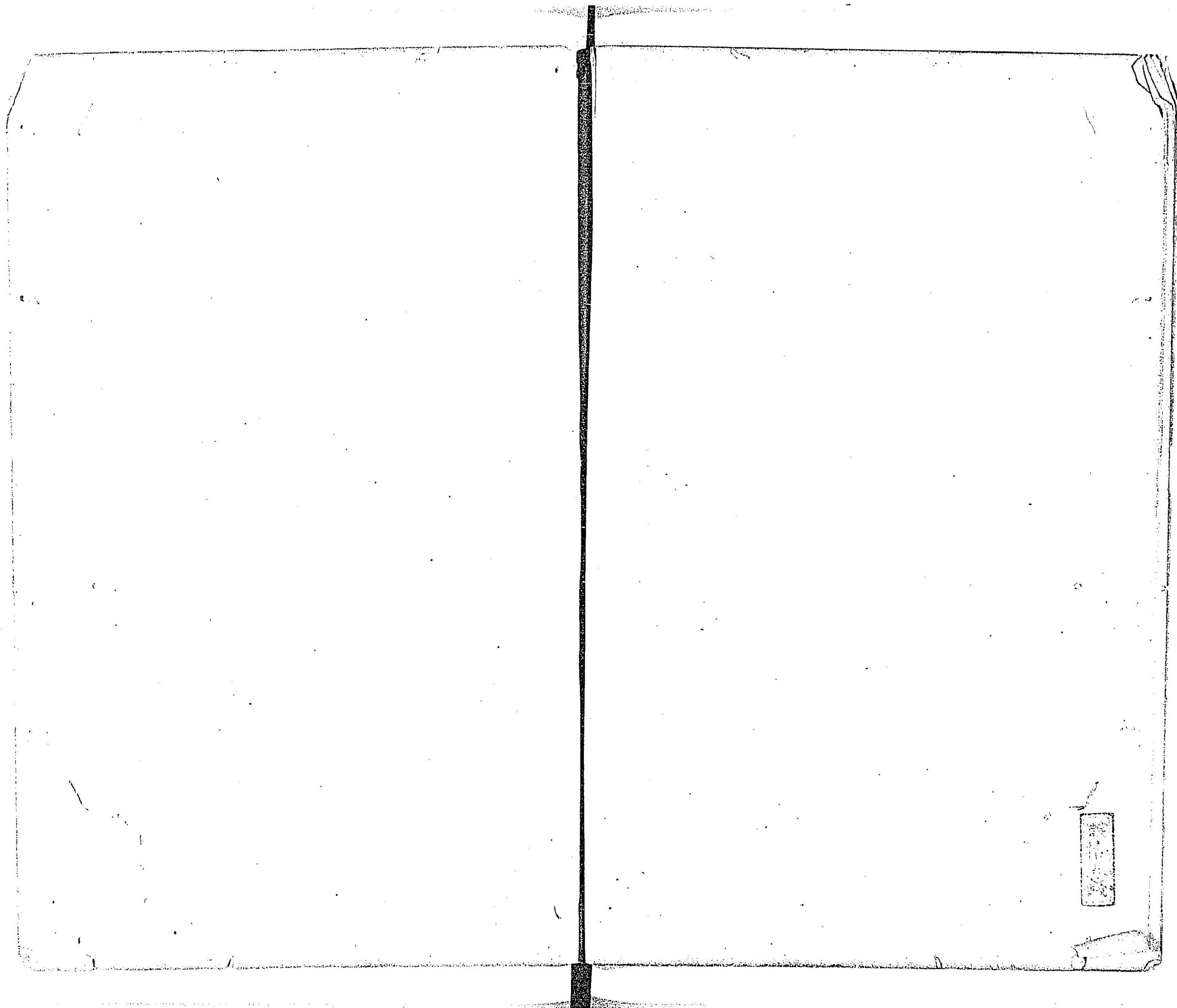


書 賣 諸  
林 捌 國

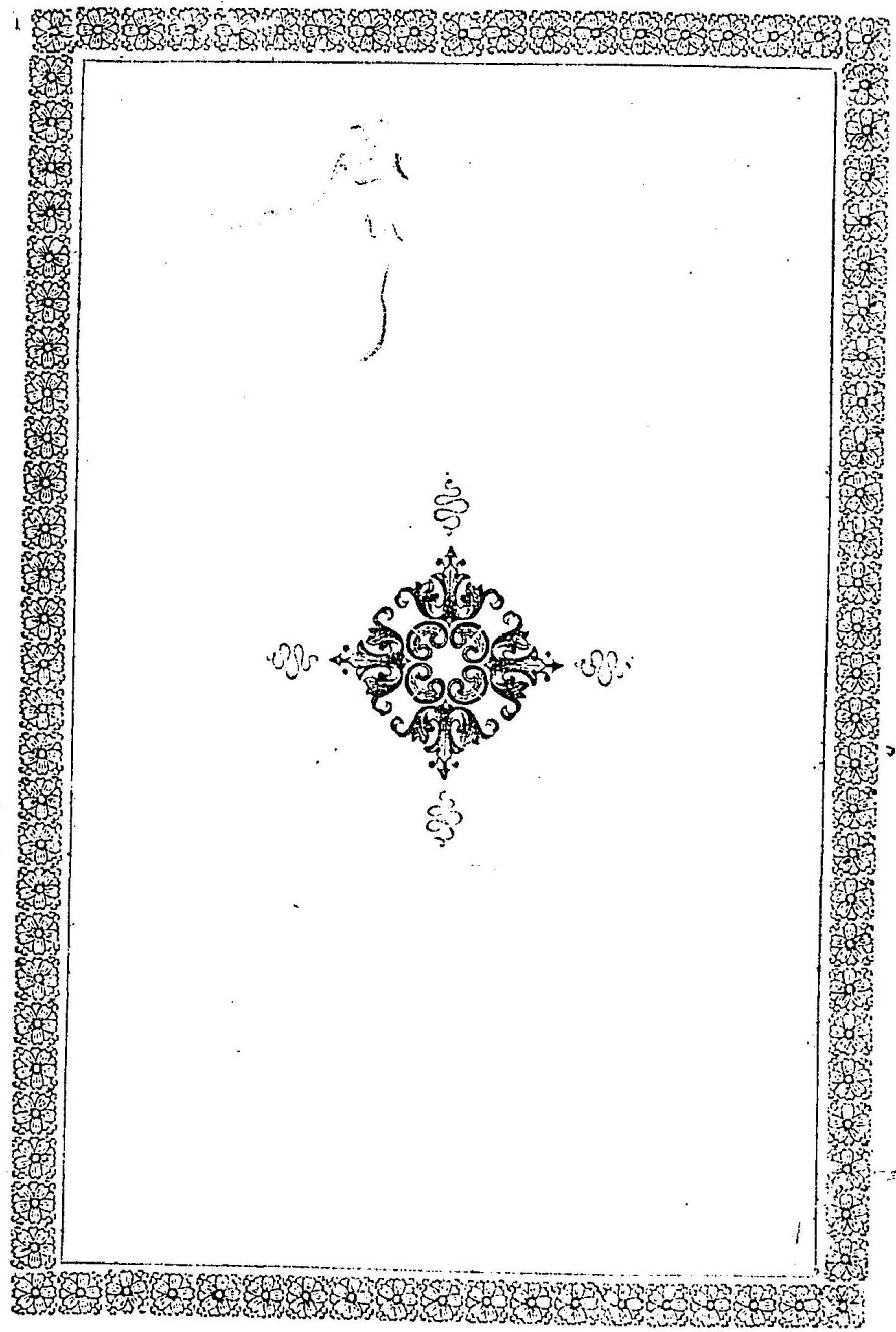
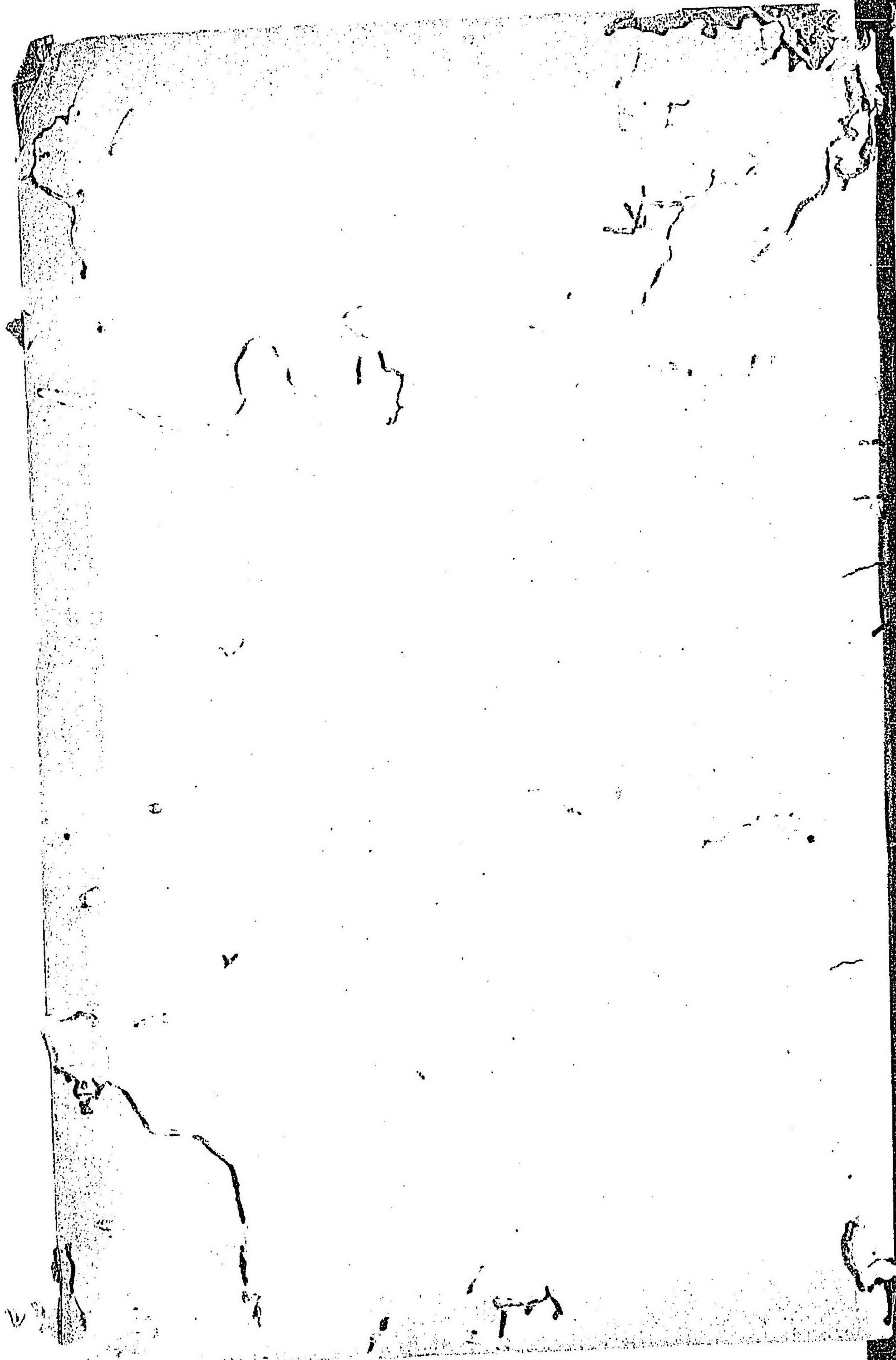
全全全紀阿全伊肥肥周長安備播全土  
伊波 豫後前防門藝後磨 佐  
和德川今熊長山船廣尾姬 高  
歌之江治本崎日木島道路 知  
山島

見津野平坂高真國米宮中松三山栗澤  
玉田田井井津鍋武原川原村木野尾本  
林源大文萬住爲 多臣卯善半長民駒  
兵兵二 之 兵 兵  
衛衛郎助吉松助弘藏吉衛助衛平藏吉

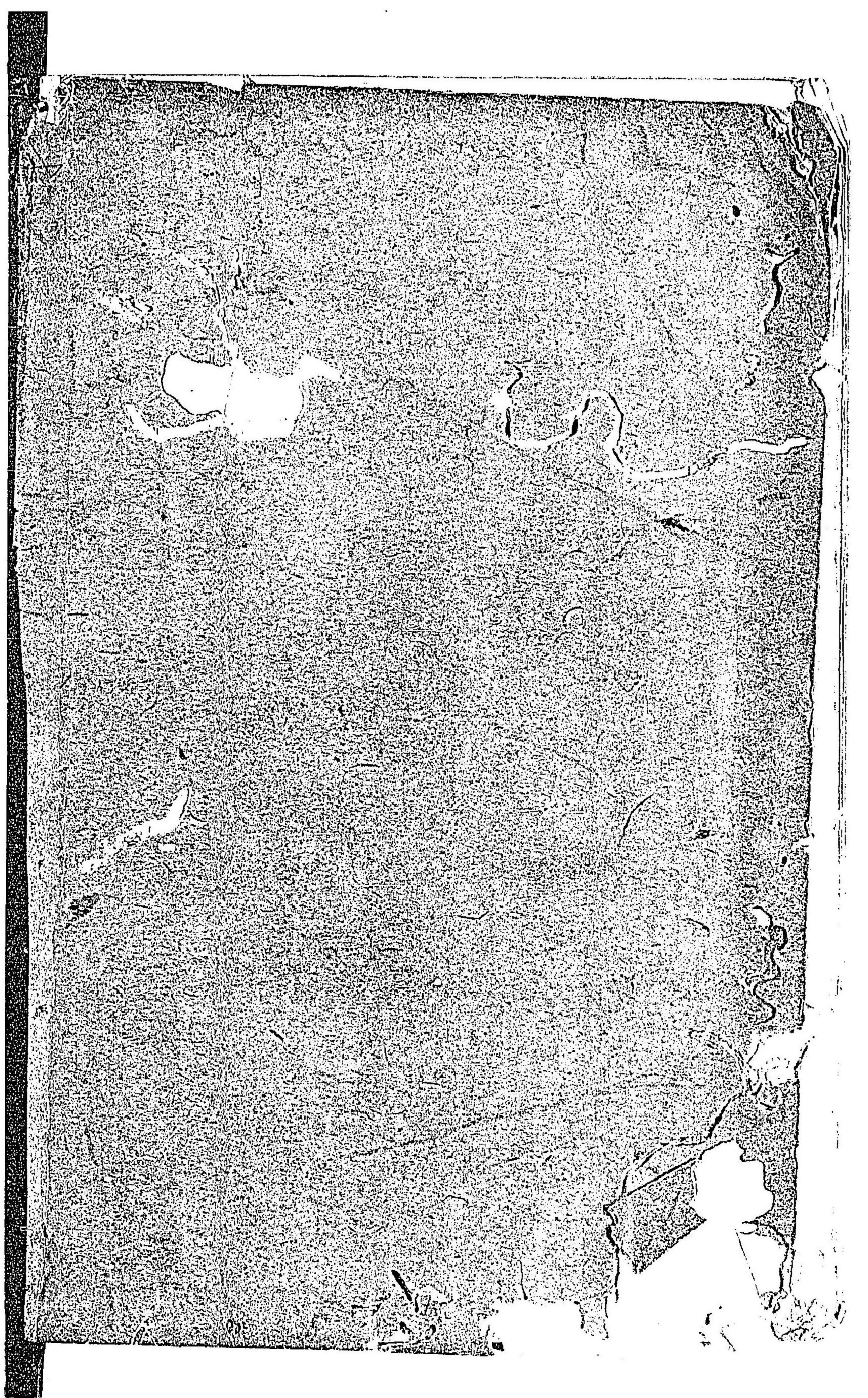














刑法問答卷三

東京圖書館

212

新門 三六函

部 一 一

類 號

035951-000-5

特29-126

刑法問答

山口 俊一 / 編

M13

BBP-0550

