

地方	管海官廳	公認	公認	公認	船員手帖			
長崎	長崎海警局	一、四七五	一、三五三	二二一	二五〇	三三	一五九二	
佐世保	佐世保村	四	一〇				三三九	
新瀉	口ノ津村	七三三	七三三				一五二	
新瀉	新瀉海務署	一〇三	四五〇	一六一			一六一	
千葉	銚子	三三	九				二	
千葉	館山	一八三	二〇四	二七			一九	
茨城	湊	四	六					
三重	鳥羽海務署	四〇三	三三四	二九	一九		二二五	
三重	四日市	九三	八八		三三		一〇三	
愛知	熱田	一八三	一八四		八六		一五七	
愛知	半田	三八七	三八三		四七		一三一	
愛知	坂井	二〇	八九		八六		一〇二	
静岡	清水海務署	一三三	一三六		七〇		九二	
静岡	掛塚	二〇九	一九三		四七		六六	
静岡	下田	二九	二九七		八五		一〇二	
宮城	石巻海務署	一六四	一〇九	五三			五四	
宮城	釜石	五二	三五				三八	
岩手	釜石	一六七	一九〇				三〇	
青森	青森市	一四	二〇	九			二	
秋田	土崎	二二	二〇				二	
山形	酒田	二二	八				二四	

五百五十

地方	管海官廳	公認	公認	公認	船員手帖			
福井	敦賀	二二二	三五六		九	三三	三三	
石川	七尾	四七	七二				一三	
富山	伏木海務署	一三八	二八六	一五			七〇	
富山	隱岐島司	一一	一七	四二			八八	
島根	境海務署	一三三	七九	七四	一六		八	
島根	玉島	三九	六二	七			二二	
山口	赤間關海務署	一、六七八	一、二九〇	二四〇	一五四		二八〇	
山口	糸崎海務署	八八一	六〇七	一四二	二二		三〇〇	
廣島	廣島市	一〇七	一一二	一四二	四三		一八	
廣島	尾道	一七八	一三六	二二	九		五三	
廣島	徳山	二七五	二八六				一七六	
和歌山	湊	二二	一八				六四	
和歌山	三輪	一〇二	一一三	二			六三	
和歌山	加茂	二二五	一七五	九五	九		二二五	
徳島	加茂	二二五	一七五	九五	九		三九七	
香川	多度津海務署	三三九	三三〇	八七	六		七二	
香川	坂出	二二九	二二九	四三	五六		五一	
香川	三津濱	四一五	四六七				七二	
愛媛	三津濱	二八	一〇	六			二二五	
高知	高知海務署	四二二	三六二		三		二二五	

五百五十一

地方	公認		認		證		船員手帖
	入	止	入	減	報	交	
若津海務署	216	214	50	13	1	75	
福岡	640	613	38	3	1	149	
佐賀	189	200	2	2	1	2	
熊本	56	52	38	2	3	1	
鹿兒島	237	269	2	25	1	210	
那覇	96	88	91	1	3	14	
函館海務局	2183	2129	50	59	1	573	
小樽海務署	733	707	63	9	1	162	
岩内支廳	43	46	1	4	1	4	
室蘭支廳	256	251	50	3	1	27	
根室支廳	55	54	1	2	1	27	
稚内	1011	106	11	1	1	17	
仁川	111	111	1	1	1	1	
牛莊	7	9	29	1	1	1	
釜山	67	74	8	2	1	1	
桑港	21	22	2	2	1	1	
芝罘	14	14	2	2	1	1	
シドニー	1	2	2	2	1	1	
領事館							
北海道							
總計	31055	31601	2791	1974	139	1992	190

五百五十二

異動 三十二年中新ニ海技免狀ヲ受有セシ者内國人九百二十三名外國人三十名合計九百五十三名ニシテ免狀ヲ返納セシ者内國人百八十三名外國人四名合計百八十七名ナリ其免狀ノ種類ハ左ノ如シ

種	甲種		乙種		種	種類	試驗合格ニ付附與	試驗ナ附與	死亡ニ付返納		進級ニ付返納		廢棄其他
	一等運轉士	二等運轉士	一等運轉士	二等運轉士					内國人	外國人	内國人	外國人	
船長	9	4	1	4	内國人	6	1	1	1	1	1		
一等運轉士	2	2	1	2	内國人	5	1	1	1	1	1		
二等運轉士	2	2	1	2	内國人	1	1	1	1	1	1		
合計	3	3	1	3	内國人	12	3	3	3	3	3		
船長	14	4	1	4	内國人	14	1	1	1	1	1		
一等運轉士	33	2	1	2	内國人	33	1	1	1	1	1		
二等運轉士	99	2	1	2	内國人	99	1	1	1	1	1		
合計	135	6	1	6	内國人	135	3	3	3	3	3		

管船 船員

五百五十三

種類	丙船運轉士長		種類合計	機關長	一等機關士	二等機關士	三等機關士	總計	試驗合格ニ付附與		試驗ヲ用非ス附與		死亡ニ付返納		進級ニ付返納		廢棄其他
	內國人	外國人							內國人	外國人	內國人	外國人	內國人	外國人	內國人	外國人	
試驗合格ニ付附與	四七九	四	四八三	二	三六	三三	一三五	八五七	三〇								
試驗ヲ用非ス附與									六六								
死亡ニ付返納									九〇								
進級ニ付返納									八五								
廢棄其他																	
合計	四七九	四	四八三	二	三六	三三	一三五	八五七	三〇	六六	九〇	八五					

表中試驗ヲ用非ス附與トハ船舶職員法ノ規定ニ依リ海軍艦船艇乘組員商船學校全科卒業生ニ免狀ヲ附與セシモノトス

現員 三十二年末ニ於ケル海技免狀受有者ハ内國人一萬三千九百三十六名外國人三百二名合計一萬四千二百三十八名ニシテ之ヲ前年末ニ比スレハ内國人ニ七百四十名外國人ニ二十六名合計七百六十六名ヲ増加セリ今其種類年齡ヲ區別シ又其内國人ヲ屬籍ニ依リ外國人ヲ國籍ニ依リテ區別スレハ左ノ如シ

海技免狀受有者年齡別

三十二年末

年齡	甲種		乙種		丙種		機關長	一等機關士	二等機關士	三等機關士	合計
	船長一等運轉士	船長二等運轉士	船長一等運轉士	船長二等運轉士	船長一等運轉士	船長二等運轉士					
二十一年乃内國人	二	五	九	五〇	六七一	六七一	四〇	三			九〇六
至二十五年外國人	一	三三	七	二〇八	六七一	六七一	三				七
至二十六年乃	二五	五三	七	二〇八	二二四〇	二二四〇	四	一			二二四四
至三十一年乃	七二	一一一	三三	三三四	一一一五九〇	一一一五九〇	五〇	一〇			一一一六九
至三十五年乃	一四	八	二二	四三	一	一	九	八			三〇
至三十六年乃	九〇	二二	五二	二九五	五、三八〇	五、三八〇	五八	六二			二、三三九
至四十年乃	一八	七	二八	一	五、三三〇	五、三三〇	九	六			四二
至四十五年乃	九六	一〇	七七	二八四	一四、三九九	一四、三九九	五〇	五			一四、四四四
至五十年乃	三〇	六	七八	四四五	七、一一九	七、一一九	三七	四			七、一五三
至五十五年乃	二九	五	五八	二〇七	七、一一九	七、一一九	一五	五			七、一七三
至五十六年乃	二六	一	五三	一三〇	二、六三九	二、六三九	一〇	一			二、六五〇
至六十年乃	一八	一	二三	五五	二、二七一	二、二七一	六	一			二、二八四
至六十五年乃	一	一	六	一四	八八	八八	一	一			三
至七十年乃	一	一	三	三	一九	一九	一	一			三
合計	二	五	九	五〇	六七一	六七一	四〇	三			九〇六

管船 船員

海技免狀受有者累年表

總計	英領	佛領	和領	英領	白領	英領	英領	普領	英領	瑞典	丁領	北領	獨領	英領	國
	錫蘭	西蘭	蘭熱	露露	マナ	加奈	露露	露露	露露	露露	露露	露露	露露	露露	露露
表 中 × ハ 乙 種 二 等 運 轉 士 * ハ 丙 種 運 轉 士 其 他 ノ 船 長 運 轉 士 ハ 甲 種 ナ リ	船 長	一 等 運 轉 士	二 等 運 轉 士	機 關 長	一 等 機 關 士	合 計									
	18	18	18	18	18	18	三十二年末								

總計	北海	沖鹿	鹿兒	宮崎	熊本	佐賀	大分	福岡	高知	愛媛	香川	徳島	和歌山	山根	岡島	鳥取	島根	富山	地方
船 長	35	3	19	1	4	27	3	2	9	2	1	9	20	0	0	0	0	0	甲種
一 等 運 轉 士	150	5	25	1	4	5	1	2	5	5	7	6	2	1	1	1	1	2	乙種
二 等 運 轉 士	173	7	16	1	5	1	3	3	9	2	1	6	9	2	3	3	1	1	計
機 關 長	64	3	30	1	2	1	8	1	2	7	2	2	3	3	4	5	4	4	丙種
一 等 機 關 士	31	2	14	3	1	3	3	1	1	7	3	1	8	3	9	3	1	2	計
二 等 機 關 士	47	4	16	4	5	2	2	6	4	2	2	4	1	5	4	3	3	2	計
三 等 機 關 士	157	8	66	1	9	1	9	3	6	6	8	5	10	7	10	9	9	6	計
合 計	336	23	127	10	25	14	23	19	33	25	23	26	39	27	29	29	28	28	計

種	甲		乙		丙		機關長		關士		合計
	船長	一等運轉士	船長	一等運轉士	船長	一等運轉士	關士	關士	關士	關士	
十五年末	內國人 三三三	外國人 一〇七	二九	一〇八	一七〇	三三三	一八三	六〇八	一一三	九〇	三三二
二十年末	七四	八六	一五七	一八四	二二〇	三三〇	九二七	一〇六六	一一三	二二八	三九二
二十三年末	一八九	六九	四一	二九九	二	三九九	三八六	一〇五六	一〇	七二	五三三
二十四年末	一四八	一〇八	一九四	四五〇	三九六	一〇八六	一八八	一〇	三三	一六三	六五七
二十五年末	一六四	七九	五三	三六一	四〇八	三九五	一〇八六	一八八九	三三	七三	六八四
二十六年末	一七六	一〇八	五三	三七六	二	三九五	一〇八六	一八八九	三三	七三	六八四
二十七年末	一八八	一〇八	五三	三七六	二	三九五	一〇八六	一八八九	三三	七三	六八四
二十八年末	一九八	一〇八	五三	三七六	二	三九五	一〇八六	一八八九	三三	七三	六八四
二十九年末	二〇八	一〇八	五三	三七六	二	三九五	一〇八六	一八八九	三三	七三	六八四
三十年末	二一八	一〇八	五三	三七六	二	三九五	一〇八六	一八八九	三三	七三	六八四

種	三十二年末	三十一年末	三十年末
船長	一四五	一五三	一四九
一等運轉士	三五二	一五〇	一七三
二等運轉士	一四一	一六	一七九
合計	六四二	三〇五	三三二

本表中船舶職員法施行(三十年)以前ノ海技免狀受有者ハ同法ニ規定セル新舊免狀對照表ニ據リ各相當ノ欄ニ掲記セリ但舊乙種船長免狀中ニハ丙種船長免狀ト又舊乙種一二等運轉手免狀中ニハ丙種運轉手免狀ト交換セラレタルモノアルモ本表ニハ單ニ乙種船長及乙種一二等運轉手免狀ノミニ算入セリ

海技試験 三十二年中ニ施行セシ海技受験者ハ千八百七十八名合格者ハ八百八十七名ニシテ之ヲ前年ニ比スレハ受験者ニ千八十二名合格者ニ四百三十一名ヲ減少セリ即チ左ノ如シ

種	甲		東京		大阪		長崎		函館		合計	
	船長	一等運轉士	受験者	合格者	受験者	合格者	受験者	合格者	受験者	合格者	受験者	合格者
合計	X	X	五四一	一八二	七九	三三	二〇	五	二	四	一六八	一四三
船長	X	X	二四	六	一	四	一	二	一	一	二	六
一等運轉士	X	X	二二	一〇	二	五	一	三	一	一	八	二四
二等運轉士	X	X	二一	一〇	一	四	一	二	一	一	八	二四

五百六十一

志望職名	乙種		丙種		總計	前年ニ對シ減
	船長	二等運轉士	船長	運轉士		
東京	受驗者 九	合格者 四	受驗者 八	合格者 二	受驗者 一七	合格者 六
大阪	受驗者 八	合格者 二	受驗者 二	合格者 一	受驗者 一〇	合格者 三
長崎	受驗者 三	合格者 一	受驗者 一	合格者 一	受驗者 四	合格者 二
函館	受驗者 二	合格者 一	受驗者 一	合格者 一	受驗者 三	合格者 二
合計	受驗者 二一	合格者 八	受驗者 一八	合格者 五	受驗者 三九	合格者 一四
船長	受驗者 九	合格者 四	受驗者 八	合格者 二	受驗者 一七	合格者 六
二等運轉士	受驗者 一	合格者 一	受驗者 一	合格者 一	受驗者 三	合格者 二
船長	受驗者 一	合格者 一	受驗者 一	合格者 一	受驗者 三	合格者 二
運轉士	受驗者 一	合格者 一	受驗者 一	合格者 一	受驗者 三	合格者 二
合計	受驗者 二	合格者 二	受驗者 二	合格者 二	受驗者 四	合格者 四

表中×ハ外國人ナリ
本表ノ外海軍艦船艇乘組員及商船學校全科卒業生ニシテ海技試験規程ニ合格スト認メシモノ
三十七名アリ其種類左ノ如シ

甲種一等運轉士 一
甲種二等運轉士 二
乙種一等運轉士 一

海技試験ハ三十二年六月二十二日告示第百八十五號ヲ以テ東京、大阪、長崎、函館ノ各海事局ニ於テ執行スルコト、爲レリ依テ新潟、鳥羽、赤間關、境ノ各船舶司檢所支所執行ノモノハ之ヲ東京大阪海事局ノ内ニ算入セリ

第十一章 水先人

水先法施行其他 三十二年法律第六十七號水先法ハ同年八月四日ヨリ施行セラルル同法ニ依レハ水先人ハ水先免狀ヲ受有スルコトヲ要シ水先人ニアラサレハ水先區ニ於テ船舶ノ水路ヲ嚮導スルコトヲ得ヌ水先免狀ハ帝國臣民ニシテ試験ニ合格シ水先人名簿ニ登錄セラレタル者ニ授與シ滿二十二年ニ達セサル者、滿六十年以上ノ者、剝奪公權者、家資分散者及破産者、癡癲白痴者及身體不具又ハ羸弱ニシテ業務ヲ營ムニ不適當ナル者、水先免狀ノ行使ヲ禁止セラレタル者ハ水先人タルコトヲ得ヌ水先人ノ懲戒ハ海員審判所ノ裁決ヲ以テ之ヲ行フモノトス又同法施行後五箇年間ハ帝國臣民以外ノ者モ水先免狀ヲ受クルコトヲ得又舊水先免狀ハ新水先免狀ト交換ヲ行フモノトス而シテ水先區域ハ水先法施行細則ニ於テ之ヲ規定シ即チ左ノ四種ト爲セリ

東京灣 水先區

安房國洲ノ崎ヨリ相模國城ヶ島西端ヲ經テ諸磯崎ニ引キタル線ヲ以テ境界トス

管船 水先人

内海水先區

紀伊國田倉崎ヨリ友ヶ島ヲ經テ淡路國生石鼻ニ引キタル線淡路國押登崎ヨリ阿波國大磯崎ニ引キタル線伊豫國佐田岬ヨリ高島ヲ經テ豊後國地藏崎ニ引キタル線及長門國網代崎ヨリ筑前國岩屋崎ニ引キタル線ヲ以テ境界トス

長崎港水先區

肥前國福田崎ヨリ伊王島北端ニ引キタル線及同國沖ノ島南端ヨリ香焼島南端ヲ經テ深堀ニ引キタル線ヲ以テ境界トス

函館港水先區

渡島國尾花岬ヨリ葛登支岬ニ引キタル線ヲ以テ境界トス

異動及現員 三十二年中水先人ノ異動ハ試験合格者内國人四名外國人五名死亡者内國人三名外國人一名年齢超過ニ依リ新免狀ト交換ヲ行ハサリシ者内國人一名外國人三名水先區域消滅ニ依リ新免狀ト交換ヲ行ハサリシ者内外国人各一名ニシテ年末現員ハ内國人五名外國人十八名合計二十三名ナリ即チ左ノ如シ

水先免狀受有者

三十二年末

東京灣區	水先區	内國	外國	合計
	内國	人	人	人

前年末ニ對シ減	内海區	一	一	二
	長崎港區	一	一	二
總計	東京灣區内海區及長崎港區	二	二	四
	合計	一	一	二

内國水先人ノ屬籍ハ大阪神奈川山口愛知石川各一名外國水先人ノ國籍ハ英國九名獨國六名米國三名ニシテ其年齢別ハ左表ノ如シ

水先免狀受有者年齢別

三十二年末

年 齡	内 國 人		合 計
	内 國	外 國	
三十七年乃至四十年	一	一	二
四十一年乃至四十五年	一	一	二
四十六年乃至五十年	二	二	四
五十一年乃至五十五年	八	八	一六
五十六年乃至六十年	二	二	四
總計	一六	一六	三二

管船 水先人

平均年齢	内國	外國	人合	計
五〇	四六	五三	五〇	五〇

審問 三十二年中水先人ノ職務ニ關シ海事審問ヲ開キタルコト二回(衝突及座礁各一回) 被審人二名(免狀行使停止六月二月各一名)トス之ヲ前年ニ比スレハ二回二名ヲ減少セリ但 シ海員審判所ノ裁決ニ係ルモノナシ

第十二章 海員懲戒

地方海員審判所審判事件 三十二年中各地方海員審判所ニ於テ新ニ受理セシ審判 事件ハ六百四十六件七百二十八人ニシテ之ヲ前年ニ比スレハ百九十六件百八十六人ヲ増 加セリ而シテ其既決未決等ハ左ノ如シ

審判所	受理		既決		未決	
	件數	人員	件數	人員	件數	人員
東京	六	七	八七	八二	六〇	一八
大阪	四〇	四九	四九八	四七六	一三二	三九九
長崎	六	七	八四	八六	五五	二八
函館	三〇	三二	五九	八五	五〇	三二
總計	八二	九五	一〇八	一三三	二九六	四〇〇
前年ニ對シ増	五〇	五八	一四六	一四六	三三	一八七

地方海員審判所受理件數及人員

三十二年

總計	前年ニ對シ増
八二	五〇
九五	五八
六四六	一九六
七二八	一八六
七二八	一四六
八三三	二二八
二五八	四七
二九六	三三
四〇〇	一八七
四五二	一九五
一一	六五
一一	七〇
五九	二三
六五	三〇

本表ノ裁決ハ受理數ニ對スル結果ヲ示スモノナルニ依リ次表ノ懲戒事件數トハ符合セス

右裁決ニ對スル懲戒事件ノ結果ヲ示セハ

地方海員審判所懲戒表

三十二年

事件	件數	被審人													
		免狀行使禁止	十月	九月	八月	六月	五月	四月	三月	二月	一月以上	管轄	合計		
衝突接觸等	五二														
觸礁坐礁等	五八														
乘揚擱岸等	一四														
火災	三														
機關損傷等	一三														
船舶放棄	一														
難破沈没等	二九														
毆打創傷失行等	二														
海難救助怠慢等	二														
職務上義務怠慢等	一〇五														
背職務怠慢等	二七九														
總計	二七九														

管船 海員懲戒

五百六十七

前年ニ對シ増	件數					免狀行	免狀行	行	使	審	止	計	譴責	違	管轄	合計				
	六	一	一	一	一															
表中×ハ二件以上ノ事件ニ對シ一ノ制裁ヲ加ヘテレタルモノニシテ事件上ヨリ區別シタル人員ヲ示スモノトス	六	一	一	一	一	十月	九月	八月	六月	五月	四月	三月	二月	一月以上	二	二	三	四	五	六

高等海員審判所審判事件 三十二年中地方海員審判所ノ裁決ヲ不當トシテ高等海員審判所ニ控告ヲ爲シタルモノ十九件二十六人又管轄移付申請ヲ爲シタルモノ八件十人ナリ左ニ其裁決及決定等ヲ表示セン

高等海員審判所受理件數及人員

三十二年

前年ニ對シ増	總計	事件					受					既					未決					
		管轄移付申請	控告	事件	人員	件數	人員	件數	人員	件數	人員	件數	人員	件數	人員	件數		人員				
表中控告ニ對スル裁決數ハ地方海員審判所ノ分ト同一ノ理由ニ依リ次表ノ懲戒事件數トハ符合セス	八	八	八	八	八	九	九	八	一九	二六	二七	一〇	三五	一七	二〇	二七	二	二	三	三	三	三

右裁決ニ對スル懲戒事件ノ結果ヲ示セハ左ノ如シ

高等海員審判所懲戒表

三十二年

前年ニ對シ増	總計	職務上義務違背職務怠慢等	沈沒遭難等	機關損傷等	火災	乗揚	觸礁坐礁等	衝突接觸等	被					審								
									六月	三月	行	使	止	計	譴責	違	管轄	合計				
二〇	二五	五	二	一	一	一	三	一〇	三	三	三	七	二	三	二	二	三	二	三	三	三	三

第十三章 開港

開港場 本年度末ニ於ケル開港場ハ左ノ如シ但シ開港港則ハ横濱神戸及長崎三港ノ外未タ之ヲ實施セス

港名	港界	港内區域	繫留船
横濱	十二天(マンダリン、アラフ)ヨリ燈船マテ夫ヨリ正北ニ向ヒ龜見川口ノ東岸マテ引キタル一線内	第一區 新波止場立標ヨリ北東二分ノ一北ニ向ヒ防波堤立標マテ直線ヲ引キ此線ヨリ直角ニ北西二分ノ一西ニ當ル防波堤内 第二區 前項直線ヨリ直角ニ南東二分ノ一東ニ當ル防波堤内 第三區 白色燈臺ヨリ正東ニ向ヒ港界線マテ引キタル一線ヨリ直角ニ正南ニ當ル港内 第四區 赤色燈臺ヨリ正東ニ向ヒ港界線マテ引キタル一線ヨリ直角ニ正北ニ當ル港内	汽船小帆船及雜種船 軍艦 爆發物又ハ容易ニ燃焼スヘキ物件ヲ搭載スル船舶及登噸噸數三百噸以上ノ帆船
神戶	生田川ノ舊口ヨリ南方ニ向ヒ引キタル一線ト和田岬ヨリ北東ニ向ヒ引キタル他ノ一線トノ二線ヲ經界トナシタル面積内 燈臺ヲ中心トシニ海里半ノ半徑ヲ有スル圓圈ノ一弧内 雄泊村ヨリ北五十里村外界マテ引キタル一線ト加茂湖東岸港町ヨリ同湖北西岸加茂村マテ引キタル一線トノ内	第一區 湊川崎東端ヨリ正東ニ向ヒ引キタル線ト舊生田川口ヨリ南方ニ向ヒ引キタル港界線トノ間 第二區 湊川崎東端ヨリ正東ニ向ヒ引キタル線ト正南ニ向ヒ引キタル線ト港界線トノ間 第三區 湊川崎東端ヨリ正南ニ向ヒ引キタル線ト和田岬ヨリ東北ニ向ヒ引キタル港界線トノ間	汽船帆船及雜種船 軍艦 汽船帆船及雜種船
新瀉	燈臺ヲ中心トシニ海里半ノ半徑ヲ有スル圓圈ノ一弧内		
夷港	雄泊村ヨリ北五十里村外界マテ引キタル一線ト加茂湖東岸港町ヨリ同湖北西岸加茂村マテ引キタル一線トノ内		

大	長	函	清	武	四	下
阪	崎	館	水	豐	日	ノ
關	市	關	市	市	市	市
武庫川口目標(ツリポイント)ヨリ南西ニ向ヒ引キタル一線ト大和川口ヨリ引キタル線ト武庫川口目標(ツリポイント)ヨリ六海里大和川口ヨリ五海里ノ所ニ於テ相接スル其二線内 神崎ヨリ女神ニ引キタル一線内	阿野間崎ヨリ南方沖合海里ノ所ヨリ上磯村有川口ノ東岸マテ引キタル一線内 眞崎ヨリ正北ニ引キタル一線以内 布土村ヨリ正東ニ引キタル一線以内	燈臺ヲ中心トシテ二海里半ノ半徑ヲ有スル圓ノ一弧内	彦島弟子待ノ鼻ヨリ巖流島ノ南東端マテ夫ヨリ北東北ニ向ヒ引キタル一線及彦島海士浦ノ鼻ヨリ北東ニ引キタル一線以内		第一區 出島立標ヨリ(方位西二分一北)橫瀬ヲ通シテ對岸瀨ノ脇立標ニ至ル直線以北 第二區 小菅修船所入口ノ立標ヨリ(方位北西微北)立神浮標ニ至リ又該浮標ヨリ(方位西四分三南)遠見鼻立標ニ至ル純角線以北第一區境界線マテ 第三區 港界線以北第二區境界線	登瀬噸數三百噸未満ノ船舶及雜種船 中央部、登瀬噸數三百噸以上ノ船舶 東沿岸、小帆船及雜種船 西沿岸修理船繫留場 軍艦、小帆船及雜種船
汽船帆船及雜種船 軍艦	汽船帆船及雜種船 軍艦	汽船帆船及雜種船 軍艦	汽船帆船及雜種船 軍艦	汽船帆船及雜種船 軍艦	汽船帆船及雜種船 軍艦	汽船帆船及雜種船 軍艦

那 覇	濱 田	境	宮 津	敦 賀	七 尾(南灣)	伏 木	小 樽	釧 路	室 蘭
先原崎ヨリ千ノ瀬ノ北端ニ引キタル一線及安黒川口ヨリ千ノ瀬ノ北端ニ引キタル一線以內	黒崎ヨリ馬島ノ西端ニ引キタル一線ト馬島ノ北端(千疊敷島)ヨリアブミ崎ニ引キタル一線以內	燈臺ヲ中心トシテ一海里半ノ半徑ヲ有スル圓周ノ一弧内及外ノ江ノ西端ヨリ正北ニ引キタル一線以東	片島鼻ヨリ日置崎ニ引キタル一線以內	赤崎ヨリ蛭子崎ニ引キタル一線以內	能登島松ヶ崎ヨリ南東ニ引キタル一線以西及屏風崎峽以東	燈臺ヲ中心トシテ一海里半ノ半徑ヲ有スル圓周ノ一弧内	平磯岬ヨリ「カヤシバ」岬ニ引キタル一線以內	燈臺ヨリ正西二海里ニ引キタル一線以北及該線ノ西端ヨリ正北ニ引キタル一線以東	「エンルム」岬ヨリ大黒島ヲ經テ「ホテイシ」岬ニ引キタル一線以內

鹿 見	佐 須 奈	嚴 原	三 角	口 ノ 津	唐 津	博 多	門 司	港 名	港 界	港 内 區 域	繫 留 船
長崎島ヨリ塔崎ニ引キタル一線以內	立場崎ヨリ「トロク」崎ニ引キタル一線以內	虎崎ヨリ耶良崎(一名腰釋迦島)ニ引キタル一線以內	瀬戸ノ鼻ヨリ大矢野島「コンビラ」鼻マテ際崎ノ鼻ヨリ戸馳島野崎マテ同島死鼻ヨリ千束島六四郎鼻マテ夫ヨリ大矢野島塔ヶ崎マテ引キタル四線以內	宮崎鼻ヨリ正南ニ引キタル一線ト白間崎ヨリ正東ニ引キタル他ノ一線トノ二線ヲ經界トナシタル面積内	高島ノ北端ヨリ正東及正西ニ引キタル二線以內	殘島ノ北端ヨリ滿切ニ引キタル一線及小戸鼻ヨリ殘島ノ南端ニ引キタル一線以內	白木崎ヨリ北西四縫ノ所ヨリ門司崎ニ引キタル一線ト正南ニ引キタル他ノ一線トノ二線ヲ經界トナシタル面積内				

港務局 港務局ハ開港港則ニ關スル事務ヲ掌理スル所ニシテ三十一年十月一日始テ横濱港ニ之ヲ置キ同年十一月一日神戸長崎ノ兩港ニ又之ヲ置ク左ニ其三十二年度末ニ於ケル職員ヲ示サン

局名	港務局職員			合計
	局長	港務官	醫官書記	
總計	三	三	三	九
長崎	一	一	一	三
神戸	一	一	一	三
横濱	一	一	一	三
技手	三	三	三	九
港吏	四	四	四	一二
港吏補	一〇	一〇	一〇	三〇
合計	一六	一六	一六	四八

表中×ハ外國人ナリ

出入船舶 本年度中横濱神戸長崎ノ三港ニ出入セル内外國ノ船數及噸數ハ左ノ如シ

開港場	入		出		合計
	船數	噸數	船數	噸數	
横濱	三二	一、〇七三	三三	一、〇八八	六五
神戸	三三	一、〇八八	三三	一、〇八八	六六
長崎	三三	一、〇八八	三三	一、〇八八	六六
合計	九八	三、二四九	九九	三、二六四	一九七

管船	開港		管船		總計
	船數	噸數	船數	噸數	
日本	九	三〇〇	九	三〇〇	一八
英吉利	一	一〇〇	一	一〇〇	二
北米	一	一〇〇	一	一〇〇	二
衆國	一	一〇〇	一	一〇〇	二
獨逸	一	一〇〇	一	一〇〇	二
佛蘭西	一	一〇〇	一	一〇〇	二
露西亞	一	一〇〇	一	一〇〇	二
奧地利	一	一〇〇	一	一〇〇	二
希臘	一	一〇〇	一	一〇〇	二
布哇	一	一〇〇	一	一〇〇	二
丁抹	一	一〇〇	一	一〇〇	二
韓汽船	一	一〇〇	一	一〇〇	二
清汽船	一	一〇〇	一	一〇〇	二
總計	三二	一、〇七三	三三	一、〇八八	六五

出 港	度前 シ年 増度 二		船 數	噸 數	船 數	噸 數	船 數	噸 數	船 數	噸 數	船 數	噸 數	船 數	噸 數	船 數	噸 數
	帆 船	汽 船														
日 本	帆	汽	一〇一〇	二七三〇六八四	六二九五	五、三六八、七三〇	一、五二四	二、五六八、二二	八、八一九	一〇、六六七、五一六	三	七九、一三七	七、二三五、六六二	三、三九八、八四四	一、三九二	三、三九八、八四四
英 吉 利	帆	汽	三三三	八六、一七〇、六	三三〇	二、一六二、〇	一、四〇三	七、八四、四〇八	二、一九二	二、一九二	三	一、〇三二	四、〇四一、六六七	三、四〇〇、五〇三	一、七、七二〇	七、四〇〇、五〇三
北 米 合	帆	汽	七	一八六、三三七	七	一、五七、五六六	一、一〇	三、九六、六〇〇	二〇三	二〇三	一	一、七、七二〇	八、二七、四六六	一、七、七二〇	八、二七、四六六	
獨 逸	帆	汽	六三	二四八、〇七〇	八一	三、三九、二六五	九九	二、五〇、三二	二四三	二四三	一	一、七、七二〇	六、四一、三六九	三、三、六九一	六、四一、三六九	
佛 蘭 西	帆	汽	二六	二八、九一三	五	二、六四、〇四〇	五	二、四八、四一六	一六二	一六二	一	一、七、七二〇	四、八二、三八八	三、三、五九四	四、八二、三八八	
露 西 亞	帆	汽	二	七、三八	四	七、〇五三	一七	二、〇四九	一八	一八	一	一、七、七二〇	三、三、五九四	三、三、五九四	三、三、五九四	
匈 牙 利	帆	汽	一〇	四、二五三	一五	六、〇四〇	一九	四、二二六	四三	四三	一	一、七、七二〇	二、二〇、八三	一、三〇、八三	二、二〇、八三	
諾 威	帆	汽	二	三、二七〇	一三	四、五、八八七	二	六、八、四五	七	七	一	一、七、七二〇	二、二〇、八三	二、二〇、八三	二、二〇、八三	
布 哇	帆	汽	二	七〇、一七	三	一〇、五二四	二	六、八、四五	二	二	一	一、七、七二〇	二、二〇、八三	二、二〇、八三	二、二〇、八三	
丁 抹	帆	汽	二	一、五二二	三	一〇、五二四	二	六、八、四五	二	二	一	一、七、七二〇	二、二〇、八三	二、二〇、八三	二、二〇、八三	

前年度 シ増 二對	總 計	清 韓	
		帆 船	汽 船
三三〇	一九五四	三	五二五
九九四	四、七六六、八八九	一〇、五六九	八、七五三、八八〇
六六六	一一、四五六	三八一	七六八、六六
二六三、三八一	四、七六六、八八九	六、二八七	五、三三三、二八二
四七四、一八	一一、四五六	二二四	一一、二五六五
一九五四	四、七六六、八八九	一〇、五六九	八、七五三、八八〇
二六三、三八一	一一、四五六	三八一	七六八、六六
四七四、一八	四、七六六、八八九	六、二八七	五、三三三、二八二
二二四	一一、四五六	二二四	一一、二五六五
一九五四	四、七六六、八八九	一〇、五六九	八、七五三、八八〇
二六三、三八一	一一、四五六	三八一	七六八、六六
四七四、一八	四、七六六、八八九	六、二八七	五、三三三、二八二
二二四	一一、四五六	二二四	一一、二五六五
一九五四	四、七六六、八八九	一〇、五六九	八、七五三、八八〇
二六三、三八一	一一、四五六	三八一	七六八、六六
四七四、一八	四、七六六、八八九	六、二八七	五、三三三、二八二
二二四	一一、四五六	二二四	一一、二五六五

表中×ハ内國航船ナリ
 本表ノ外開港港則施行細則第十八條ニ依リ著發港届出手續省略ノ允許ヲ與ヘタルモノ横濱ニ
 四百八十二艘神戶ニ六百六十一艘長崎ニ二百四十一艘合計千三百八十四艘アリ

港 名	船 現 在 浮 標		使 用 船 數		收 入 料 金	
	内 國 船	外 國 船	内 國 船	外 國 船	内 國 船	外 國 船
横 濱	三	三九一	八六	四、一九四	一、二七三	五、三九一
神 戶	三	六四	一五〇	九一八	一、四二八	二、三三六
長 崎	四	一〇〇	一五六	三五四	一、五〇	五、〇八一
計	十	五〇六	二九六	一、一四七	三、二〇一	一三、〇二八

管 船 開 港

三十二年 度

五百七十七

前年度ニ對シ増	總計	現在浮標		使用船數		收入料	
		內國船	外國船	內國船	外國船	內國船	外國船
一九	一九	五五五	三五二	九四七	五三九	三九五〇	九二四二
五	五	四五八	三〇〇	七五八	四三四一	二六三一	六九七二

健全證書 外國通航船出港ノトキ其申請ニ對シ附與セシ健全證書ハ左ノ如シ但シ健全證書ハ三十二年七月省令第三十二號開港港則施行細則ノ改正ニ依リ港務局ニ於テハ爾後之ヲ附與セス

健全證書及手数料

三十二年度

港名	證書附與船數		收入料	
	內國船	外國船	內國船	外國船
長崎	一八	二	九〇四	三四
前年度ニ對シ減	五	七	二五	一四
總計	二〇	九	九三九	四八

本表ノ外外國軍艦ニ無手数料ニテ證書ヲ附與セシモノハ左ニ示スカアリ

港則違犯 本年度中開港港則ニ違犯シタルモノハ左ニ示スカ如シ

港則違犯者

三十二年度

前年度ニ對シ減	總計	違犯事項		合計
		入港出港届出ヲナサス 銃砲或ハ烟火ヲ發ス 塵芥ヲ投棄ス	船務ニ干與スル者 船務ニ干與セサル者	
五	五	二	一	三
五	五	二	一	三

第十四章 航路標識

三十二年中航路標識ノ異動ハ官設ニ在リテハ平館安渡移矢岬鹽屋崎室戸崎ノ四燈臺懸リ瀬トウリ出シ伯方瀬戸ノ三浮標及安渡移矢岬霧笛ヲ新設シ白洲燈臺改築中燈竿ヲ假設シ公設ニ在リテハ梶取崎及飾磨燈臺ヲ新設セリ而シテ同年末ニ於ケル現數ハ左ノ如シ

航路標識總表

三十二年末

夜標	燈臺	燈竿	燈船	浮標	官設		私設		合計	前年末ニ對シ増
					官設	私設	官設	私設		
一〇〇	一〇	一〇	一〇	一〇	一〇	一〇	一〇	一〇	一〇	一〇
一〇〇	一〇	一〇	一〇	一〇	一〇	一〇	一〇	一〇	一〇	一〇

管船 航路標識

又之ヲ其所在地方ニ依リテ區別スレハ左ノ如シ

種類	種類					構造	水面ノ高
	官設 浮標	官設 立標	公設 浮標	公設 立標	私設 立標		
木造	-	-	-	-	-		
石造	-	-	-	-	-		
鐵造	-	-	-	-	-		
鐵造	-	-	-	-	-		
コンクリート造	-	-	-	-	-		
竹造	-	-	-	-	-		
合計	二	二	二	二	二		
十尺未満	-	-	-	-	-		
十尺以上二十尺未満	-	-	-	-	-		
二十尺以上	二	二	二	二	二		
總計	二	二	二	二	二		

總計

本表ノ外次表ニ掲グル官設標中ニ挂燈立標九基アリ其構造ハ石造七基コンクリート造二基ニシテ光力距離ハ各六湮ナリ燈臺ハ其構造及燈質ニ依リテ之ヲ七階級ニ區別セリ左ニ其等級別ヲ示サン但シ私設燈臺ハ總テ無等トス

公設	官設	一等	二等	三等	四等	五等	六等	無等	計
二	一〇	一	三	八	一五	一一	一〇	二五	一〇二

三十二年末

種類	種類					構造	光達距離
	私設 燈臺	公設 燈臺	官設 燈臺	官設 船	官設 燈臺		
木造	-	-	-	-	-		
石造	-	-	-	-	-		
煉化石造	-	-	-	-	-		
鐵造	-	-	-	-	-		
鐵造	-	-	-	-	-		
木鐵交	-	-	-	-	-		
鐵及コン	-	-	-	-	-		
コンクリート造	-	-	-	-	-		
合計	三	六	五	一〇	二		
十湮未満	-	-	-	-	-		
十湮以上二十湮未満	-	-	-	-	-		
二十湮以上	一	一	一	一	一		
總計	三	六	五	一〇	二		

此等ノ標識ハ其種類ニ依リテ構造光力等ヲ異ニセリ即チ左ノ如シ

三十二年末

總計	警號			畫標立標			官設	公設	私設	合計	前年	末ニ對シ	増減
	霧鐘	霧笛	霧標	立標	浮標	落標							
一五	四	六	二	二	六	三	一	二	二	二	一	一〇	-

表中×ハ他官廳ニ屬スルモノナリ但壱灣總督府所轄ノモノハ之ヲ除ク以下四表亦同シ

尚ホ參照ノ爲メ既往ノ事實ヲ掲ケテ其消長ヲ示スヘシ

總計	北海道	沖繩	鹿島	宮崎	熊本	佐賀	大分	福岡	高知	福島	宮城	靜岡	愛知	三重	愛媛	香川	徳島	和歌山	山口
一〇三	二五	三	五	一	三			二	一	一	一	四		三	四	二		四	三
六	一																		
三																			
三三	一						三								二				六
二																			
六	四																		
四	四																		
一〇																			
五																			
五	一																		
六																			
三三																			
六																			
三																			
一																			
二二																			
三三	三	七	三	六	一	五	一	三	八	三	一	四	四	三	四	七	三	一	五

地方	東京	京都	大阪	神奈川	兵庫	長崎	新潟	千葉	青森	山形	秋田	福島	石川	富山	鳥取	廣島
夜官	二	一	一	五	二	九	二	二	二	一	一	一	一	一	一	六
燈臺																
燈竿																
燈標																
浮標																
立標																
霧笛																
霧鐘																
夜公	二															
燈臺																
燈竿																
燈標																
浮標																
立標																
浮標																
立標																
霧笛																
霧鐘																
夜私																
燈臺																
燈竿																
燈標																
浮標																
立標																
霧笛																
霧鐘																
合計	二四	一	三	一六	八	一八	二	三	三	一	四	一	一	一	一	二

航路標識地方別

三十二年末

官設航路標識累年表

年	燈		標		警		合
	夜	昼	立	浮	霧	鐘	
二十二年末	二	二	一	一	一	一	九
二十五年末	一八	二	一	一	一	一	三三
二十六年末	三二	三	一	一	一	一	五五
二十七年末	三六	三	一	一	一	一	六六
二十八年末	四三	三	一	一	一	一	七八
二十九年末	五三	三	一	一	一	一	九二
三十年末	五八	三	一	一	一	一	一〇六
三十一年末	六二	三	一	一	一	一	一〇九
三十二年末	六七	三	一	一	一	一	一〇六
合計	一〇三	一五	一	一	一	一	一五三

表中×ハ他官廳所轄ノモノナリ但臺灣總督府所轄ノモノハ之ヲ包含セズ

公私設航路標識累年表

年	燈		標		警		合
	夜	昼	立	浮	霧	鐘	
元年末	八三	一	一	一	一	一	一〇六
五年末	七二	一	一	一	一	一	一〇〇
十年末	七二	一	一	一	一	一	一〇〇
十五年末	八四	一	一	一	一	一	一四五
二十年末	七二	一	一	一	一	一	一〇〇
二十三年末	七二	一	一	一	一	一	一〇〇
二十四年末	六四	一	一	一	一	一	九七
二十五年末	六四	一	一	一	一	一	八九
二十六年末	六六	一	一	一	一	一	九七
二十七年末	六六	一	一	一	一	一	九七
二十八年末	六六	一	一	一	一	一	九七
二十九年末	七〇	一	一	一	一	一	一〇〇
三十年末	七〇	一	一	一	一	一	一〇〇
三十一年末	六六	一	一	一	一	一	一〇〇
三十二年末	六六	一	一	一	一	一	一〇〇
合計	一〇三	一五	一	一	一	一	一五三

第十五章 航路標識看守及視察

看守 三十二年末ニ於ケル官設航路標識ノ看守及使用人ハ左ノ如シ

管船 航路標識看守及視察

官設航路標識看守及使用人

總計	官設航路標識看守及使用人						合計	前年度末ニ對シ増減	
	燈臺	燈竿	燈船	浮標	立標	合計		人員	月給
見守			五			五	五		
臨時手傳	二四五					二四五			
看守人	五					五			
水夫	二九					二九			
信號見張人	一					一			
小辨使	五三					五三			
用水方	一〇一					一〇一			
水夫受負人									
總計	四三九	六	一五	四	五	四六九	五九二七	二六	
合計	四三九	六	一五	四	五	四六九	五九二七	二六	
燈臺									
燈竿									
燈船									
浮標									
立標									
合計									
人員									
月給									

表中×ハ月手當支給ノモノナリ
本表ノ外航路標識管理所在勤ノ看守十三名月給三百三十五圓アリ

又公私設航路標識ノ同年末看守人ハ公設燈臺二十三人同燈竿十人私設燈臺十一人同燈竿七人同立標一人ナリ

視察 航路標識視察汽船新發田丸ハ三十二年度中標識視察トシテ第一回ハ陸奧國及北海道沿岸ニ第二回ハ本州及四國沿岸ニ第三回ハ本州南岸並ニ九州琉球沿岸及四國北岸ニ

航海シ兼テ同地方ニ於ケル航路標識建築材料運搬並ニ豫定航路標識建設位置測量ニ從事セリ本年度末ニ於ケル新發田丸乗組員ハ左ノ如シ

汽船新發田丸乗組員

三十二年度末

技術師	汽船新發田丸乗組員		前年度末ニ對シ増減	
	人員	月給	人員	月給
船運長	一	一五〇		
轉關長	一	一〇〇		
機運士	二	一〇〇		
轉關士	二	七五		
機運士	一	一五五		
會計主任	一	四〇		
會計主任	一	一三		
合計	一〇	六三三		
水夫長	二	三二八		
同次長	二	二五二		
水夫	二	三六		
油差	八	三八		
火夫	八	三八		
木庫番	六	四八		
小計	六	四八		
技術師	一	一五〇		
船運長	一	一〇〇		
轉關長	一	一〇〇		
機運士	二	一〇〇		
轉關士	二	七五		
機運士	一	一五五		
會計主任	一	四〇		
會計主任	一	一三		
合計	一〇	六三三		
水夫長	二	三二八		
同次長	二	二五二		
水夫	二	三六		
油差	八	三八		
火夫	八	三八		
木庫番	六	四八		
小計	六	四八		
技術師	一	一五〇		
船運長	一	一〇〇		
轉關長	一	一〇〇		
機運士	二	一〇〇		
轉關士	二	七五		
機運士	一	一五五		
會計主任	一	四〇		
會計主任	一	一三		
合計	一〇	六三三		
水夫長	二	三二八		
同次長	二	二五二		
水夫	二	三六		
油差	八	三八		
火夫	八	三八		
木庫番	六	四八		
小計	六	四八		
技術師	一	一五〇		
船運長	一	一〇〇		
轉關長	一	一〇〇		
機運士	二	一〇〇		
轉關士	二	七五		
機運士	一	一五五		
會計主任	一	四〇		
會計主任	一	一三		
合計	一〇	六三三		
水夫長	二	三二八		
同次長	二	二五二		
水夫	二	三六		
油差	八	三八		
火夫	八	三八		
木庫番	六	四八		
小計	六	四八		
技術師	一	一五〇		
船運長	一	一〇〇		
轉關長	一	一〇〇		
機運士	二	一〇〇		
轉關士	二	七五		
機運士	一	一五五		
會計主任	一	四〇		
會計主任	一	一三		
合計	一〇	六三三		
水夫長	二	三二八		
同次長	二	二五二		
水夫	二	三六		
油差	八	三八		
火夫	八	三八		
木庫番	六	四八		
小計	六	四八		
技術師	一	一五〇		
船運長	一	一〇〇		
轉關長	一	一〇〇		
機運士	二	一〇〇		
轉關士	二	七五		
機運士	一	一五五		
會計主任	一	四〇		
會計主任	一	一三		
合計	一〇	六三三		
水夫長	二	三二八		
同次長	二	二五二		
水夫	二	三六		
油差	八	三八		
火夫	八	三八		
木庫番	六	四八		
小計	六	四八		
技術師	一	一五〇		
船運長	一	一〇〇		
轉關長	一	一〇〇		
機運士	二	一〇〇		
轉關士	二	七五		
機運士	一	一五五		
會計主任	一	四〇		
會計主任	一	一三		
合計	一〇	六三三		
水夫長	二	三二八		
同次長	二	二五二		
水夫	二	三六		
油差	八	三八		
火夫	八	三八		
木庫番	六	四八		
小計	六	四八		
技術師	一	一五〇		
船運長	一	一〇〇		
轉關長	一	一〇〇		
機運士	二	一〇〇		
轉關士	二	七五		
機運士	一	一五五		
會計主任	一	四〇		
會計主任	一	一三		
合計	一〇	六三三		
水夫長	二	三二八		
同次長	二	二五二		
水夫	二	三六		
油差	八	三八		
火夫	八	三八		
木庫番	六	四八		
小計	六	四八		
技術師	一	一五〇		
船運長	一	一〇〇		
轉關長	一	一〇〇		
機運士	二	一〇〇		
轉關士	二	七五		
機運士	一	一五五		
會計主任	一	四〇		
會計主任	一	一三		
合計	一〇	六三三		
水夫長	二	三二八		
同次長	二	二五二		
水夫	二	三六		
油差	八	三八		
火夫	八	三八		
木庫番	六	四八		
小計	六	四八		
技術師	一	一五〇		
船運長	一	一〇〇		
轉關長	一	一〇〇		
機運士	二	一〇〇		
轉關士	二	七五		
機運士	一	一五五		
會計主任	一	四〇		
會計主任	一	一三		
合計	一〇	六三三		
水夫長	二	三二八		
同次長	二	二五二		
水夫	二	三六		
油差	八	三八		
火夫	八	三八		
木庫番	六	四八		
小計	六	四八		
技術師	一	一五〇		
船運長	一	一〇〇		
轉關長	一	一〇〇		
機運士	二	一〇〇		
轉關士	二	七五		
機運士	一	一五五		
會計主任	一	四〇		
會計主任	一	一三		
合計	一〇	六三三		

總計	七十七	一三七四	前年度末ニ對シ増	給	人員月	五百八十八
----	-----	------	----------	---	-----	-------

第十六章 航路標識維持費

本年度ニ於ケル官設航路標識ノ維持費及既往各年度ニ於ケル金額ハ左ノ如シ但シ他官廳ノ所轄ニ屬スルモノハ之ヲ缺ク

官設航路標識維持費概算額(圓トナス)

總計	立標	浮標	燈臺	燈竿	燈臺	燈竿	給料	燃料	料修繕費雜費	合計	
										前年度ニ對シ増	前年度
63,619	6,733	25,634	750	1,153	110,313	387	39,517	767	3,957	121,290	22,644

霧警號ノ費額ハ燈臺ノ費額中ニ又輪ノ島岩標ノ費額(雜費二十一圓)ハ立標中ニ算入セリ

官設航路標識維持費累年表(圓トナス)

元	二	三	四	五	十	十五	二十	二十	二十	二十	二十	三	三	三	三	三	三	三	三
年	年	年	年	年	年	年	年	年	年	年	年	年	年	年	年	年	年	年	年
七月	七月	七月	七月	七月	七月	七月	七月	七月	七月	七月	七月	七月	七月	七月	七月	七月	七月	七月	七月
乃至	乃至	乃至	乃至	乃至	乃至	乃至	乃至	乃至	乃至	乃至	乃至	乃至	乃至	乃至	乃至	乃至	乃至	乃至	乃至
三	二	二	二	二	二	二	二	二	二	二	二	二	二	二	二	二	二	二	二
年	年	年	年	年	年	年	年	年	年	年	年	年	年	年	年	年	年	年	年
九月	九月	九月	九月	九月	九月	九月	九月	九月	九月	九月	九月	九月	九月	九月	九月	九月	九月	九月	九月
乃至	乃至	乃至	乃至	乃至	乃至	乃至	乃至	乃至	乃至	乃至	乃至	乃至	乃至	乃至	乃至	乃至	乃至	乃至	乃至
三	三	三	三	三	三	三	三	三	三	三	三	三	三	三	三	三	三	三	三
年	年	年	年	年	年	年	年	年	年	年	年	年	年	年	年	年	年	年	年
十一月	十一月	十一月	十一月	十一月	十一月	十一月	十一月	十一月	十一月	十一月	十一月	十一月	十一月	十一月	十一月	十一月	十一月	十一月	十一月
乃至	乃至	乃至	乃至	乃至	乃至	乃至	乃至	乃至	乃至	乃至	乃至	乃至	乃至	乃至	乃至	乃至	乃至	乃至	乃至
三	三	三	三	三	三	三	三	三	三	三	三	三	三	三	三	三	三	三	三
年	年	年	年	年	年	年	年	年	年	年	年	年	年	年	年	年	年	年	年
十一月	十一月	十一月	十一月	十一月	十一月	十一月	十一月	十一月	十一月	十一月	十一月	十一月	十一月	十一月	十一月	十一月	十一月	十一月	十一月
乃至	乃至	乃至	乃至	乃至	乃至	乃至	乃至	乃至	乃至	乃至	乃至	乃至	乃至	乃至	乃至	乃至	乃至	乃至	乃至
三	三	三	三	三	三	三	三	三	三	三	三	三	三	三	三	三	三	三	三
年	年	年	年	年	年	年	年	年	年	年	年	年	年	年	年	年	年	年	年
十二月	十二月	十二月	十二月	十二月	十二月	十二月	十二月	十二月	十二月	十二月	十二月	十二月	十二月	十二月	十二月	十二月	十二月	十二月	十二月
乃至	乃至	乃至	乃至	乃至	乃至	乃至	乃至	乃至	乃至	乃至	乃至	乃至	乃至	乃至	乃至	乃至	乃至	乃至	乃至
三	三	三	三	三	三	三	三	三	三	三	三	三	三	三	三	三	三	三	三
年	年	年	年	年	年	年	年	年	年	年	年	年	年	年	年	年	年	年	年

管船 航路標識維持費

五百八十九

年	燈臺		燈竿		燈船		浮標		立標		浮標		合計		標費收入
	修繕費	他諸費	修繕費	他諸費	修繕費	他諸費	修繕費	他諸費	修繕費	他諸費	修繕費	他諸費	修繕費	他諸費	
二十八年	六八二	二、一五四	二〇八	一、〇五六			七	六					八九六	三、二一六	一、七五二
二十九年	四〇三	三、四五一	四五	九四二									四五四	四、三九四	四、二九九
三十年	二八八	二、五六五	一九	一、〇三三				六九	八				三、五八九	二、七六二	二、五一一
三十一年	四〇五	二、六〇二	一八	五九三				二四	九				四三三	三、二六四	二、三三三
三十二年	九六七	三、八三三	七二	二、七五			七六	八五	一〇				一、三七四	三、六八三	二、五七九
合計	二、〇八二	七、四一五	一、〇五五	五、〇九三			一五二	一五二	二〇				一、〇五三	一、五四八	一、五四八

二十一年十月航路標識條例發布以前ニ在リテハ標識ニ公設私設ノ區別ナク之ヲ民設ト概稱セリ而シテ實際之ヲ區別シタルハ二十三年ヲ以テ始トス

第十七章 航路標識工事及建設費

第一節 工事

本年度公設ハ三ニ於ケル航路標識ノ工事概況ハ左ノ如シ但シ私設ニ付テハ報告スヘキ事實ナシ

建設及點火 鹽屋崎磐城國石城郡北東端 室戸崎土佐國安藝郡南端 安渡移矢岬千島國後北東端 平館津陸奥國陸奥郡

奥海ノ四燈臺ハ二十九年乃至前年度ノ新營事業ニシテ本年度ニ至リ點燈セラレタルモノナリ即チ鹽屋崎燈臺ハ三十年十一月二日ヲ以テ建設ノ工ヲ起シ其全部ノ竣工ハ三十三年一月十一日ニ至リシカ三十年十二月十五日ヨリ點火セリ室戸崎燈臺ハ三十年十月一日ヲ以テ建設ノ工ヲ起シ三十二年三月二十五日竣工ヲ告ケ同年四月一日ヨリ點火セリ安渡移矢岬燈臺ハ二十九年乃至於テ器械製作ニ著手シ三十年六月十九日建設ノ工ヲ起シ三十二年十月十一日竣工ヲ告ケ同年十一月二十日ヨリ點火セリ平館津燈臺ハ三十一年六月二十一日建設ノ工ヲ起シ三十二年一月三十一日竣工ヲ告ケ同年四月一日ヨリ點火セリ鹽屋崎燈臺ハ煉瓦石造圓形ニシテ白色ニ塗リ中間ニ黑色ノ一橫線ヲ畫ス基礎ヨリ頂上マテ十一丈六尺五寸ニシテ第一等回轉白色ノ燈器ヲ裝置シ二十秒時毎ニ一閃光ヲ發シテ二百十九度間ヲ照輝ス該燈火ハ基礎ヨリ三丈四尺四寸水面ヲ抜クコト四十九丈七尺四寸ニシテ光力ハ三十海里ニ達ス○室戸崎燈臺ハ鐵造圓形ニシテ白色ニ塗リ基礎ヨリ頂上マテ四丈八尺八寸ニシテ第一等回轉白色ノ燈器ヲ裝置シ十秒時毎ニ一閃光ヲ發シテ二百七十一度十八分間ヲ照輝ス該燈火ハ基礎ヨリ三丈四尺四寸水面ヲ抜クコト四十九丈七尺四寸ニシテ光力ハ三十海里ニ達ス○安渡移矢岬燈臺ハ鐵造六角形ニシテ白色ニ塗リ第二等回轉白色ノ燈器ヲ裝置シ三十秒時毎ニ一閃光ヲ發シテ二百六十八度間ヲ照輝ス該燈火ハ基礎ヨリ五丈二尺一寸水面ヲ抜クコト二十一丈七尺六寸ニシテ光力ハ二十一海里ニ達ス但シ本燈臺ニハ霧笛ヲ

設置シ霧雪其他溟濛ナル天候ニハ一分時毎ニ之ヲ吹鳴セリ○平館燈臺ハ鐵造六角形ニシテ白色ニ塗り基礎ヨリ頂上マテ七丈二寸ニシテ第四等回轉白色ノ燈器ヲ裝置シ五秒時毎ニ一閃光ヲ發シテ百九十一度二十八分間ヲ照輝ス該燈火ハ基礎ヨリ六丈一尺水面ヲ抜クコト六丈九尺ニシテ光力ハ十四海里ニ達ス

懸リ瀨川瀨戶國布ハ其暗礁破碎工事ノ爲メトウリ出シノ長門國下ハ其暗礁ノ位置ヲ示ス爲メ伯戶瀨戶伊豫國伯ハワシワシ瀨ノ位置ヲ示ス爲メ門司南端ノ長門國下同北端上ハ俱ニ沈船ノ位置ヲ示ス爲メ本年度ニ於テ浮標ヲ碇置セリ

中渡島伊豫國ハ來島海峽中緊要ノ標識地ニシテ臺塲鼻豐浦國ハ馬關海峽西口ヲ經過スル船舶ノ轉針スル緊要地ニシテ三重城那覇國ハ那覇港出入船舶ノ安全ヲ計ラン爲メ本年度ノ新營事業トシテ燈臺ヲ建設シ孰モ落成ヲ告ケタリ但シ點火ノ運ニ至ラス

鯉崎陸中國東關崎海豐國北野寒岬北見國ハ孰モ燈標建設ノ要處ナルヲ以テ本年度以降二箇年度若ハ三箇年度ノ繼續事業トシテ建設ノ工ヲ起セリ(以上官設)

飾磨伊國ハ私設燈臺廢止以來交通ノ便ヲ缺キタル爲メ梶取崎伊國東ハ太地村海面往來船ノ安全ヲ計ラン爲メ兵庫和歌山兩縣ニ於テ航路標識條例第二條第一項ニ基キ本省ノ許可ヲ經テ町費若ハ村費ヲ以テ燈臺ヲ建設セリ飾磨燈臺町立ハ木造四角形ニシテ白色ニ塗り基礎ヨリ燈火マテ二丈三尺水面ヲ抜クコト三丈四尺ニシテ光力ハ六海里ニ達ス但シ

三十二年一月一日ヨリ點火セリ○梶取崎燈臺村立ハ木造四角形ニシテ白色ニ塗り基礎ヨリ燈火マテ一丈五尺水面ヲ抜クコト十一丈七尺ニシテ光力ハ六海里ニ達ス但シ三十二年十一月十五日ヨリ點火セリ(以上公設)

變更 白洲燈臺豐前國ハ改築及燈器變換ノ爲メ三十二年六月十五日ヨリ假燈竿ヲ建設シテ之ニ點火セリ○天保山燈臺安大治川口西區ハ燈光ノ明弧擴大ニ過キ船舶ヲシテ錨地ヲ誤認セシムルノ恐アリ依テ三十二年十一月一日明弧ヲ眞方位六十六度十四分西ヨリ正南マテ二百四十六度十四分間ニ改メタリ但シ安治川口ヲ示ス紅光明弧ハ從前ノ通トス○播磨海鹿ノ瀨礁ハ鹿ノ瀨浮標ノ設置アルモ夜間ノ標識ト爲スニ足ラサルヲ以テ三十二年十一月一日ヨリ江崎燈臺津名郡國ノ紅光明弧ヲ以テ該礁ノ位置ヲ示スコト、セリ○襟裳崎燈臺日高國ニ設置セル霧笛機械ハ瓦斯原動器ヲ石油發動機ニ改メ三十三年二月十五日以後一分時毎ニ之ヲ吹鳴スルコト、セリ但シ其吹鳴時間ハ七秒ナリ○金華山燈臺陸前國ニ設置セル霧笛機械ハ改造ノ爲メ三十三年二月一日ヨリ其吹鳴ヲ停止セリ

移轉 北中根浮標相模國橫外近來大艦ノ出入頻繁ニ及ヒ水深五尋以下ノ航路ヲ取ラサルニ至リタルヲ以テ三十二年十月十二日從前ノ位置ヨリ東南ノ方距離三鏈五分ノ四大低潮時ノ水深五尋四分ノ一ノ所ニ移轉セリ○門司北東浮標長門國下ハ近來潮流ノ變遷ニ依リ門司洲ノ位置ニ異動ヲ生シ爲ニ該洲端ト隔離スルニ至リタルヲ以テ三十二年十二月六

日該洲ノ北東端大低潮時ノ水深三尋ノ所ニ移轉セリ(以上官設)
 點燈中止 龍頭崎燈臺土佐國浦ハ三十二年八月二十四日颶風ノ爲メ破損セルヲ以テ點
 燈ヲ中止セリ(以上公設)

第二節 建設費

本年度ニ於テ點火シ若クハ碇置シタル官設航路標識ノ建設費並ニ明治二年以來ノ建設費
 ハ左ノ如シ

官設航路標識建設費概算額(圓ナ)		三十二年度	
		建築費	諸機械費
燈	平館	二一,四〇〇	三六九五
臺	安渡移矢	三七,八六七	一一,八六〇
浮	鹽屋崎	六六,九〇〇	二四,〇六四
標	室戸崎	三九,九四一	一八,八二九
標	伯戸瀨	五,〇〇〇	
標	トウリ出シ	四,一三三	
標	門南端	三七七	
標	門北端		
總計		一七五,六〇七	五九,四四八
			三七,九九二
			五六一
總計			二七二,四四七

安渡移矢岬霧笛設置費ハ其燈臺ノ建築費中ニ包含セリ
 「トウリ」出シ浮標ハ浮標庫車道等ノ連帶工事三十三年度ニ繰越トナリタルヲ以テ配付額ヲ記載
 セリ
 白洲假燈竿及懸リ瀨浮標ハ次表白洲燈臺改築費及航路標識障礙物取除費ヨリ支辨シ其設置ニ
 要シタル費用ハ區分シ難キヲ以テ茲ニ之ヲ掲ケス

官設航路標識建設費累年表(圓ナ)

年	燈	臺	竿	燈	船	浮	標	立	標	合	計
二年乃至二十二年		一一,四〇五三三	一一,三三三		六〇,一八三		一八,九九三		一六,六七九		一一,三三八、四九九
二十三年	X	五七,〇三五					一七		三、三四八		六〇,三三三
二十四年	X	三五,五六八					六四六		三七,八二二		三五,五八五
二十五年	X	二〇,一六七					二、二五九		一七,七七二		三七,八二二
二十六年	△△X	一五,八〇七							一一,九四二		三七,六二八
二十七年	△X	六、六八五							一〇,五七〇		三三、六八一
二十八年		九〇,二五九		一一,三四二					三三、六八一		二七二、六八七
二十九年		三三,五四七		一一、三三					二七二、六八七		二七〇、〇三三
三十年		二七、二六八							二七二、六八七		二〇六、九〇三
三十一年		二七、〇三三							五、八七三		二〇六、九〇三
三十二年		二二、〇三〇							九、九三三		二七二、四四七
總計		二二七、六三六	四、四九九	六〇、一八三	三一、八四六	五五、六一四	二、四三二		二二八、三六七		五百九十七

表中△ハ霧警號ニシテ×ハ北海道廳ノ經費ヲ以テ建設シ落成ノ上逕信台ニ引繼カレタルモノナリ
 本表ノ金額中ニハ已ニ實用ニ供セシ標識ノ建設費ノミヲ包含ス故ニ已ニ其建設ニ著手スト雖モ未タ竣工ニ至ラサルモノハ此金額以外ノ支出ニ屬スルナリ

右ノ外本年度ニ於テ點火ノ運ニ至ラサリシ中渡島臺場鼻三重城三燈臺ノ工費概算額ハ二萬三千八百九十九圓二十八錢九厘又繼續工事ニ係ル能崎關崎野寒岬三燈標ノ本年度配付額ハ六萬二千四百三十三圓十六錢三厘ナリ
 又航路標識ノ燈器變換其他ニ支出セシ概算額ハ左ノ如シ

白洲燈臺改築費	三、五二四	襟裳岬燈臺霧警變換費	三、一八七
金華山燈臺霧警變換費	一〇、六四三	羽根田燈臺燈器變換費	八、二九
臺場鼻燈臺吏員退息所新設費	七、七三二	大瀨崎燈臺貯水所改築費	三、七四
辨慶燈臺渡廊下新設費	六、八	菅島燈臺物置所改築費	一、二七
石狩燈臺物置所及渡廊下新設費	六、五八	百貫島燈臺敷地修繕費	五、二
和田岬燈臺修繕費	一、七〇七	白瀨燈臺附屬井戸新設費	四、〇
神子元島燈臺附屬物修繕費	三、七六二	品川燈臺吏員退息所敷地下水補改築費	一、五
汐首岬燈臺敷地修繕費	一、一五六	能登岬燈臺貯所室物置	二、九六〇
葛登支岬燈臺修繕費	四、二〇	所吏員退息所修繕費	七、四五
金華山燈臺霧警舍修繕費	五、九	菅島燈臺吏員退息所修繕費	八、五三
稻穂岬燈臺敷地修繕費	一、七〇	釣掛崎燈臺敷地修繕費	七、四八
酒田燈臺吏員退息所物置所修繕費	一、七〇	神威岬燈臺敷地吏員退息所修繕費	四、七九九
合計	六三、一〇一	航路標識障害物取除費	四、七九九

又公設飾磨燈臺ノ新設費ハ三百八十四圓四十錢同梶取崎燈臺ノ新設費ハ千二百五圓四十八錢四厘ナリ

此他本年度ニ於テ測量セシ新設豫定航路標識ハ長門及土佐國各一箇所豊後國二箇所伊豫及安藝國各五箇所合計十四箇所ニシテ測量費ハ千八百九十二圓三十五錢三厘ナリ

第十八章 商船學校

異動及現員 本年度ニ於ケル東京本校及大阪函館兩分校生徒ハ千七十九名ニシテ前年度末ニ比シ六十七名ヲ増加セリ而シテ本年度中ノ生徒異動等ハ左ノ如シ其前年度ニ比シ卒業者ニ百七名ヲ減シ退學者ニ百十三名ヲ増加セシハ一ハ函館分校ニ於ケル別科生ノ入學僅少ナリシ結果ト一ハ疾病其他ノ退校概シテ多數ナリシトニ因ル

商船學校生徒異動及現員

		入學		卒業		退學		死亡		現員	
東京本校	大阪分校	合計	合計	合計	合計	合計	合計	合計	合計	合計	合計
航海科	航海科	×	五〇	一九	一九	一	二〇	九六	二九七	九六	二九七
機關科	機關科	×	一一	一一	一一	一	八三	七三	一五六	八三	一五六
合計	合計	×	六一	三三	三三	二	一〇四	一六九	四五三	一六九	四五三
大阪分校	簡易科	航海學部	機關學部	合計	合計	合計	合計	合計	合計	合計	合計
八	八	八	八	七	五	四	五	八	八	八	八
八	八	八	八	七	五	四	五	八	八	八	八
八	八	八	八	七	五	四	五	八	八	八	八

前年度ニ對シ増減	總計	函館分校				大阪分校				入學卒業退學死亡貸費自費計							
		合	別科			合	別科										
			簡易科	航海學部	機關學部		簡易科	航海學部	機關學部								
減	三三八	九一	二二	四六	九一	一五	二二	一八	一七	二八	二八	一〇七	一一三	八	一四	五三	六七
増	一一五	四九	一〇	三八	一〇	一	二	九	一	二八	二八	七九五	三〇八	七九五	一〇七九	一〇七九	一〇七九
増	一〇七	四九	一〇	三八	一〇	一	二	九	一	二八	二八	七九五	三〇八	七九五	一〇七九	一〇七九	一〇七九

表中×ハ航海科ヨリ機關科ヘ轉科セシモノナリ

本科及簡易科生徒ハ學科完修ノ時ヲ以テ卒業トスルモ別科生徒ハ海事局ニ於テ海技試験ニ合格セシ時ヲ以テ卒業ト爲スニ因リ今同生徒ノ該試験ニ合格セシ者ヲ其職名ニ依リテ分テハ左ノ如シ

商船學校分校別科生徒海技試験合格者職名別

三十二年度末

總計	大阪分校		函館分校		總計
	船長	轉士	船長	轉士	
甲種	一	一	一	一	四
乙種	一	一	一	一	四
丙種	一	一	一	一	四
合計	三	三	三	三	一〇

東京商船學校ハ明治八年ノ設立ニ係リ當初三菱商船學校ナリシヲ十五年四月改テ官立ト爲シタルモノナリ又大阪分校ハ二十二年四月大阪府立商船學校ヲ函館分校ハ二十四年五月函館商船學校ヲ東京商船學校ニ屬シタルモノニテ共ニ明治十二年ノ創立ニシテ民設ナリシカ一ハ十四年一月府立ト爲リ二十二年四月更ニ東京商船學校ノ分校ト爲リ一ハ十六年四月縣立ト爲リ二十一年四月遞信省ニ屬シ二十四年五月亦東京商船學校ノ分校ト爲リタルモノナリ此ノ如ク商船學校及同分校ハ孰モ創立以來既ニ二十有餘年ヲ經其養成セル所ノ船員亦鮮ナカラサルヲ以テ左ニ其人員ヲ掲ケテ參照ニ供スヘシ

商船學校生徒累年表

年(創立)乃至	航海科		機關科	
	入學	卒業	入學	卒業
二十三年	二八七	八七	九三	二四
二十二年	二八七	一一三	一一四	一
二十一年	二八七	一一三	一一四	一
二十年	二八七	一一三	一一四	一
十九年	二八七	一一三	一一四	一
十八年	二八七	一一三	一一四	一
十七年	二八七	一一三	一一四	一
十六年	二八七	一一三	一一四	一
十五年	二八七	一一三	一一四	一
十四年	二八七	一一三	一一四	一
十三年	二八七	一一三	一一四	一
十二年	二八七	一一三	一一四	一
十一年	二八七	一一三	一一四	一
十年	二八七	一一三	一一四	一
九年	二八七	一一三	一一四	一
八年	二八七	一一三	一一四	一
七年	二八七	一一三	一一四	一
六年	二八七	一一三	一一四	一
五年	二八七	一一三	一一四	一
四年	二八七	一一三	一一四	一
三年	二八七	一一三	一一四	一
二年	二八七	一一三	一一四	一
一年	二八七	一一三	一一四	一
合計	二八七	一一三	一一四	一

管船 商船學校

年度	航海學部		機關學部		簡易科		別科		科	
	入學	退學	死亡	卒業	現年度末	入學	退學	死亡	卒業	現年度末
二十二年	八	一	一	一	八	一七三	三二	三	八一	五八
二十三年	八	一	一	一	八	四七	三	三	二二	一九
二十四年	八	一	一	一	八	四一	三	三	六〇	三〇
二十五年	八	一	一	一	八	五二	三	三	一五	二二
二十六年	八	一	一	一	八	六〇	三	三	三八	三九
二十七年	八	一	一	一	八	三三	三	三	二〇	二二
二十八年	八	一	一	一	八	三九	三	三	一五	二二
二十九年	八	一	一	一	八	二七	三	三	一〇	二二
三十年	八	一	一	一	八	二七	三	三	一〇	二二
三十一	八	一	一	一	八	二七	三	三	一〇	二二
三十二	八	一	一	一	八	二七	三	三	一〇	二二
三十三	八	一	一	一	八	二七	三	三	一〇	二二
三十四	八	一	一	一	八	二七	三	三	一〇	二二
三十五	八	一	一	一	八	二七	三	三	一〇	二二
三十六	八	一	一	一	八	二七	三	三	一〇	二二
三十七	八	一	一	一	八	二七	三	三	一〇	二二
三十八	八	一	一	一	八	二七	三	三	一〇	二二
三十九	八	一	一	一	八	二七	三	三	一〇	二二
四十	八	一	一	一	八	二七	三	三	一〇	二二
四十一	八	一	一	一	八	二七	三	三	一〇	二二
四十二	八	一	一	一	八	二七	三	三	一〇	二二
四十三	八	一	一	一	八	二七	三	三	一〇	二二
四十四	八	一	一	一	八	二七	三	三	一〇	二二
四十五	八	一	一	一	八	二七	三	三	一〇	二二
四十六	八	一	一	一	八	二七	三	三	一〇	二二
四十七	八	一	一	一	八	二七	三	三	一〇	二二
四十八	八	一	一	一	八	二七	三	三	一〇	二二
四十九	八	一	一	一	八	二七	三	三	一〇	二二
五十	八	一	一	一	八	二七	三	三	一〇	二二

商船學校大阪分校生徒累年表

年度	航海科		機關科		簡易科		別科		科	
	入學	退學	死亡	卒業	現年度末	入學	退學	死亡	卒業	現年度末
二十二年	四	一	一	一	四	一七三	三二	三	八一	五八
二十三年	四	一	一	一	四	四七	三	三	二二	一九
二十四年	四	一	一	一	四	四一	三	三	六〇	三〇
二十五年	四	一	一	一	四	五二	三	三	一五	二二
二十六年	四	一	一	一	四	六〇	三	三	三八	三九
二十七年	四	一	一	一	四	三三	三	三	二〇	二二
二十八年	四	一	一	一	四	三九	三	三	一五	二二
二十九年	四	一	一	一	四	二七	三	三	一〇	二二
三十年	四	一	一	一	四	二七	三	三	一〇	二二
三十一	四	一	一	一	四	二七	三	三	一〇	二二
三十二	四	一	一	一	四	二七	三	三	一〇	二二
三十三	四	一	一	一	四	二七	三	三	一〇	二二
三十四	四	一	一	一	四	二七	三	三	一〇	二二
三十五	四	一	一	一	四	二七	三	三	一〇	二二
三十六	四	一	一	一	四	二七	三	三	一〇	二二
三十七	四	一	一	一	四	二七	三	三	一〇	二二
三十八	四	一	一	一	四	二七	三	三	一〇	二二
三十九	四	一	一	一	四	二七	三	三	一〇	二二
四十	四	一	一	一	四	二七	三	三	一〇	二二
四十一	四	一	一	一	四	二七	三	三	一〇	二二
四十二	四	一	一	一	四	二七	三	三	一〇	二二
四十三	四	一	一	一	四	二七	三	三	一〇	二二
四十四	四	一	一	一	四	二七	三	三	一〇	二二
四十五	四	一	一	一	四	二七	三	三	一〇	二二
四十六	四	一	一	一	四	二七	三	三	一〇	二二
四十七	四	一	一	一	四	二七	三	三	一〇	二二
四十八	四	一	一	一	四	二七	三	三	一〇	二二
四十九	四	一	一	一	四	二七	三	三	一〇	二二
五十	四	一	一	一	四	二七	三	三	一〇	二二

大阪商船學校
 全二十年乃至今月
 函館商船學校
 (十六年乃至今月)

本表中二十三年度ニ於テ死亡者ノ多キハ二十三年九月帆船頼信丸難破ノ爲メ乗組生徒航海科
 十三名機關科一名ノ死亡アリタルニ因ル
 本表ノ外大阪及函館商船學校ニ於テ養成セシ本科生徒ハ左ノ如シ但シ大阪商船學校生徒航海
 科十二名機關科十三名ハ二十二年八月、函館商船學校生徒航海科四十五名機關科二十二名ハ二
 十四年五月東京本校ニ移サレタルヲ以テ孰モ本表該年度入學者中ニ算入セリ

總計	三十二年		三十一年		三十年		二十九年		二十八年		二十七年		二十六年		二十五年	
	航海學部	機關學部	航海學部	機關學部	航海學部	機關學部	航海學部	機關學部	航海學部	機關學部	航海學部	機關學部	航海學部	機關學部	航海學部	機關學部
入學	180	143	188	148	180	148	196	133	209	130	211	215	251	211	212	212
退學	80	43	88	48	80	48	96	33	109	30	111	115	151	111	112	112
死亡	?	?	?	?	?	?	?	?	?	?	?	?	?	?	?	?
卒業	?	?	?	?	?	?	?	?	?	?	?	?	?	?	?	?
現年度末	374	244	382	252	374	252	390	242	403	249	405	419	461	405	406	406
入學	?	?	?	?	?	?	?	?	?	?	?	?	?	?	?	?
退學	?	?	?	?	?	?	?	?	?	?	?	?	?	?	?	?
死亡	?	?	?	?	?	?	?	?	?	?	?	?	?	?	?	?
卒業	?	?	?	?	?	?	?	?	?	?	?	?	?	?	?	?
現年度末	444	314	452	322	444	322	460	314	473	321	475	489	531	475	476	476

本表ノ外大阪商船學校ニ於テ養成セシ別科生徒ハ左ノ如シ但シ其現在員航海學部四十四名機關學部十名ハ執モ本表二十二年入學者中ニ算入セリ

二十四年度	簡易科		別科	
航海學部	入學	退學	入學	退學
機關學部	3	3	29	9

商船學校函館分校生徒累年表

總計	三十二年		三十一年		三十年		二十九年		二十八年		二十七年		二十六年		二十五年	
入學	180	143	188	148	180	148	196	133	209	130	211	215	251	211	212	
退學	80	43	88	48	80	48	96	33	109	30	111	115	151	111	112	
死亡	?	?	?	?	?	?	?	?	?	?	?	?	?	?	?	?
卒業	?	?	?	?	?	?	?	?	?	?	?	?	?	?	?	?
現年度末	374	244	382	252	374	252	390	242	403	249	405	419	461	405	406	
入學	?	?	?	?	?	?	?	?	?	?	?	?	?	?	?	?
退學	?	?	?	?	?	?	?	?	?	?	?	?	?	?	?	?
死亡	?	?	?	?	?	?	?	?	?	?	?	?	?	?	?	?
卒業	?	?	?	?	?	?	?	?	?	?	?	?	?	?	?	?
現年度末	444	314	452	322	444	322	460	314	473	321	475	489	531	475	476	

本表ノ外函館商船學校ニ於テ養成セシ別科生徒ハ左ノ如シ但シ其現在員航海學部十名機關學部一名ハ執モ本表二十四年度入學者中ニ算入セリ

管船 商船學校

十六年乃至十四年三月
航海學部
機關學部

入	學退	學死	卒業	現業員
八七	二五	八	五三	一〇
一九	八		一〇	

六百六

故ニ商船學校創立以來ニ於ケル卒業生徒ハ本科三百九十五名簡易科四十五名別科二千四十六名ニシテ合計二千四百八十六名トス然レトモ此等ノ生徒ハ其種類ニ依リテ修業狀況ヲ異ニスルヲ以テ茲ニ其各入學生中ヨリ修業中ノ者ヲ控除シ其他ノ生徒ニ付百分比列ヲ示サンニ其割合左ノ如シ

別簡本	入	學退	學死	卒業
別	一〇〇	三三	一〇	五六
簡	一〇	五五	八七	三五
本	一〇	三〇	三〇	六九

修業狀況 本年度中本科航海科生徒ノ席上學科ヲ修了セシ者五十九名航海實習ノ爲メ船舶ニ乗組ヲ命セシ者七十二名砲術練習所ニ派遣ヲ命セシ者百十八名砲術ヲ修了セシ者九十九名又本科機關科生徒ノ席上學科ヲ修了セシ者三十八名機關運轉實習ノ爲メ船舶ニ乗組ヲ命セシ者十四名工術實習ノ爲メ各地機關工場ニ派遣ヲ命セシ者三十八名ナリ而シ

テ同年度末ニ於ケル各生徒ノ修業狀況ハ左ノ如シ

東京本校		大阪分校		函館分校		別科		別科		別科	
航海科	九三	一〇五	五三	一五	二二	一〇	一〇	一〇	一〇	一〇	一〇
機關科	三三	三六	八七	九	七	四	一	一	一	一	一
航海科	六九	一六六	一五	一	一	一	一	一	一	一	一
機關科	一六	一六	一	一	一	一	一	一	一	一	一
航海科	三三	三三	一	一	一	一	一	一	一	一	一
機關科	一	一	一	一	一	一	一	一	一	一	一
航海科	三三	三三	一	一	一	一	一	一	一	一	一
機關科	一	一	一	一	一	一	一	一	一	一	一
航海科	三三	三三	一	一	一	一	一	一	一	一	一
機關科	一	一	一	一	一	一	一	一	一	一	一

表中*ハ修業満期ニ依リ卒業試験中ノモノニシテ×ハ實習派遣待命ノモノナリ
別科生徒ノ養成法ハ他ノ生徒ノ養成法ト大ニ趣ヲ異ニシ隨テ同一ノ學科ヲ修ムル者ニ於テモ其目的ニ從ヒ修業科目ヲ異ニスルヲ以テ左ニ其目的ニ依リ各自修業ノ狀況ヲ區別表

商船學校分校別科生徒修業目的別		三十二年度末	
甲	船長	一等運轉士	二等運轉士
乙	船長	一等運轉士	二等運轉士
丙	船長	一等運轉士	二等運轉士
丁	船長	一等運轉士	二等運轉士
合計			

管船 商船學校

六百七

函館分校	甲種			乙種			丙種			機關長	一等機 關士	二等機 關士	三等機 關士	合計
	船長	一等運 轉士	二等運 轉士	船長	一等運 轉士	二等運 轉士	船長	運轉士						
四	四	四	八	一四	三九	二〇	四	三三	二	三三	二〇	一	二〇三	
七	七	二	二	一九	六二	三〇	七	三八	二	六七	五八	一八	三四三	
總計														

漕艇術授業

本校ニ於テ陸軍戸山學校學生ニ漕艇術ヲ授業シ本年度春秋二回ニ卒業セシ者百八十名ナリ

元水産傳習所卒業生授業

函館分校ニ於テ元大日本水産會水産傳習所卒業生ニ遠洋漁業船船長運轉士ノ學術ヲ授業シ乗船實習中ノ者十四名學術及實修卒業ノ者一名ナリ

留學生

本校ニ於テ修業セル韓國留學生ハ航海實習ノ爲メ船舶ニ在ル者二名機關工場ニ在ル者一名航海學專修ノ爲メ校舎ニ在ル者二名ナリ又本年度ニ於テ機關學研究ノ爲メ一名海上法研究ノ爲メ一名ニ各滿一箇年間英國留學ヲ命セリ又前年度ニ於テ航海學研究ノ爲メ英國ニ留學ヲ命シタル留學生一名ニ六箇月間佛國留學ヲ許可セリ

航海練習

本校練習船月島丸ハ本年度中航海セシコト六回ナリ其第一回ハ修繕ノ爲メ長崎造船所ニ回航シ第二回ハ學生五十五名ヲ乗セ函館小樽及清國大連ヲ經テ牛莊ニ向ケ第三回ハ學生七十八名小樽ニ於テ下船ヲ乗セ小樽及清國大連ヲ經テ牛莊ニ向ケ第四回ハ

學生六十七名ヲ乗セ南洋イロイロ港ニ向ケ第五回ハ横濱門司間ノ航海ニ從事シ第六回ハ學生七十七名ヲ乗セ米國桑港ニ向ケ函館ヲ出帆セリ又分校簡易科生徒ノ練習用琴ノ緒丸ハ之カ運航ヲ前囑託者ニ繼續セシメ各地ニ航行セリ本年度末ニ於ケル該船乗組生徒ハ大阪分校生徒十二名函館分校生徒十三名ナリ

卒業生就職

本校創立以來ノ卒業生ハ三百六十三名ニシテ本年度末ノ就職者ハ船長四十名運轉士八十七名機關長十五名機關士八十五名海軍佐官十一名官吏五十六名私立海

第十九章 日本郵船株式會社

營業狀況

該社第十四期即チ三十一年十月ヨリ三十二年九月マテ一週年間ニ於ケル營業ノ狀況ヲ摘載スレハ内地沿岸線ハ一般ニ貨物集散活潑ナラス殊ニ北海道ハ未曾有ノ不漁ニ墮クニ非常ノ水害ヲ以テシ北陸地方ハ鐵道開通ノ爲メ大ニ積荷ニ影響シ旅客亦減少シ浦鹽斯德線ハ前年ト大差ナキモ北清方面ハ船舶ノ需用頻繁ヲ告ケ韓國各港ハ期末ニ及ヒテ該地米穀ノ輸出ヲ促進セリ

歐洲航路ハ昨年秋季以來輸入大ニ減シ不振ノ傾向ヲ現セシモ貨物ノ吸集ヲ努メタル爲メ載貨ノ減少豫想ノ如ク甚シカラス往航ハ例ニ依リ海峽殖民地、コロソボ等ノ輸出多キニ居リ本邦ノ輸出亦逐次増加セリ米國航路ハ各汽船會社ノ締結セシ運賃協定ノ約破レ爲ニ運

貨率ノ低落ヲ免レサリシモ米國戰後ノ景氣ニ伴ヒ往航相當ノ積荷アリ復航貨物モ亦多ク各船常ニ滿載セリ濠洲航路ハ出稼移民制限ノ結果下等旅客大ニ減セリ本航路ハ昨年十一月以降春日二見及八幡ノ新造汽船ヲ使用スルト同時ニ收支償ハサルヲ以テ本年四月以降助成金ヲ増額セリ孟買航路ハ本邦ニ於ケル綿花ノ需用益増進セシヲ以テ運賃ノ低廉ナルト往航載貨ノ乏シキトニ拘ハラヌ臨時船ヲ使用シ貨主ノ需ニ應セリ之ヲ要スルニ内地沿岸及東洋近海航路ハ北清線ヲ除クノ外不振ノ狀況ヲ免レサリシモ海外航路ハ概テ順境ニ向ヒ且ツ海陸社員ノ勤勉經費ノ節約及航海上非常ノ災害之アラサリシヲ以テ相當ノ收益ヲ得タリ

當期中該社船舶ノ航海回数運數及搭載貨物乗客等ハ左ノ如シ

日本郵船株式會社船舶航海及搭載物		第十期	前期ニ對シ増
航海回数	1,797	1,797	100
航海運數	2,471,354	2,471,354	100
航海貨物	1,830,873	1,830,873	100
航海客	252,972	252,972	100
郵便行囊	48,908	48,908	100

遞送郵便物
小包郵便行囊
船中聚集郵便物
郵便器具

小包郵便行囊	46,135	5,125
船中聚集郵便物	8,165	1,198
郵便器具	27,909	1,876

營業收支

當期ニ於ケル該社ノ收入支出及期末貸借對照表ハ左ノ如シ

日本郵船株式會社營業收入及支出		第十期	前期ニ對シ増
科 目	收 入	9,891,929	7,633,603
	支 出	1,676,143	2,953,333
船物運賃	932,279	2,986,644	
船客運賃	686,922	1,251,810	
貨船補助料	2,858,079	819,914	
航海補助金	88,000	1,449,977	
航海獎勵金	589,133	1,829,248	
政府補助給入	1,675,514	38,836	
其他收入	116,534	1,041,877	
合計	11,210,752	10,411,715	
店客費	116,534	79,367	
船費	8,107,977	1,041,715	
船稅及地方稅	1,996,241	1,996,241	

科目	支		差引	前期繰越金	益金	分配
	出	合計				
社債利息		九七、八〇〇				
船舶減價引除金		一、〇〇九、七六七				
船舶保險積立金		六二五、七〇四				
船舶大修繕積立金		五九八、四四七				
建物減價引除金		二一、八五八				
其他支出		一〇〇、五三九				
合計		一三、九五八、一一一				
前期繰越金			二七、七四七、七三三			
益金			五八七、〇三六			
準備積立金			一三五、八七三			
配當平均準備金			六六、〇〇〇			
役員手当當			九九、四七五			
分配金			二〇、〇〇〇			
次期繰越金			三一、九、六一			

日本郵船株式會社貸借對照表

科目	借方 (負債ノ部)		貸方 (資産ノ部)	
	目	金額	目	金額
株金	勘定	三三〇、〇〇〇	船舶代價	二〇、七、〇一
社債	勘定	一、五〇〇、〇〇〇	小蒸氣船倉庫船及解舟代價	三五八、三二七
政府拂下船價借受勘定		三六〇、七、二九七	新船構造代價	九一三、三九九
船舶保險積立金		二、六〇六、三三一	地所建物代價	二、八九七、五四〇
船舶大修繕積立金		五〇二、四四八	橫濱倉庫係、東京船係、印刷係、勘定	八六七、五六〇
準備積立金		八五六、三〇三	有價證券	三八三、五〇九
預リ金	勘定	五四、三六〇	貸金	五、七、七、〇九六
各支店勘定		一六六、一八四	貯蓄石炭有高	二〇、二、六五〇
決算未済勘定		一、〇六六、八八四	他店勘定	一九一、四六六
仕拂未済配當金		七、四七七	船舶修繕勘定	一三、四〇七
仕拂未済社債利息		四八、三〇〇	向船修運賃	八三六
繰越勘定		六五二、〇九八	商船學校生徒貸費勘定	一〇八、二、八一四
当期利益金		一、五六二、三六四	未經過船舶保險料	二八、八〇五
總計		三、四、六、九、八、四、五	總計	三、四、六、九、八、四、五

所有船舶 當期中該社船舶汽船ノ異動ハ新造四艘一萬二千九百十四噸賣却二艘九百六十九噸小蒸氣ニ編入百四十四噸及改測增加積量百五十五噸ニシテ當期末現數ハ左表ノ如

管船 日本郵船株式會社

日本郵船株式會社所有船舶(汽船)

第十四期末

積量	船數	噸數	前期末ニ對シ増	
			船數	噸數
五百噸未滿	一	四六〇	三	四九一
五百噸以上千噸未滿	五	三、七〇三	一	六二二
千噸以上二千噸未滿	一	二、九〇七	一	一一
二千噸以上三千噸未滿	一	四、二六〇	二	五三五
三千噸以上四千噸未滿	二	三、八〇四	二	七六九
四千噸以上五千噸未滿	二	九、一六四	二	九
五千噸以上	二	七、三三七	二	
總計	六六	一九五、五三五	一	一一、九五五

本表ノ外左ノ船舶アリ	船數	噸數	傳馬船小舟	船數
小蒸氣船	三六	一一二〇	水	五六
倉庫船	四	一〇八〇	舟	四
解船(西洋形)	九八			
解船(日本形)	九七			

而シテ其航路及發航寄港地等ハ左ノ如シ

日本郵船株式會社船舶航路表

第十四期末

航路	航路ニ供スル船數	發航	寄港地
歐洲線(橫濱「アント」 「ソープ」間)	三	每二週一回雙方發	往航ハ神戸、門司、香港、新嘉坡、マニラ、 「コロムボ」、蘇四、「ポルトセ」 ツド、「マルセル」、倫敦、「アントワープ」、 「ミッドル」、ボローニ寄港 シテ再ヒ「アントワープ」ニ至リ復航ハ同港ヲ發シ倫敦、 「ポルトセ」 蘇四、「コロムボ」、新嘉坡、香港、神戸ニ寄港ス
米國線(香港「シヤ」 「トル」間)	三	每四週一回雙方發	往復トモ門司(往航ハ寄港セス)、神戸、橫濱、 「グヰグヰ」ニ寄港ス此 線路ハ「シヤトル」港ニ於テ大北鐵道ニ接續シ旅客貨物ヲ互換ス
橫濱「メルボルン」線	三	毎月一回雙方發	往復トモ神戸、門司(復航ハ寄港セス)、長崎、 香港、「サリスデー」島、 「ウズグヰ」ニ寄港ス
橫濱孟買線	三	每四週一回雙方發	往航ハ神戸、門司、香港、新嘉坡、「コロムボ」 ニ復航ハ「チユチコリン」 「ロムボ」(此兩港ハ貨物ノ都合ニ依リ)、新嘉坡、 香港、神戸ニ寄港ス
橫濱上海線	三	每週一回雙方發	往復トモ神戸、下ノ關、長崎ニ寄港ス
橫濱四日市線	三	毎日雙方發	隨時津又ハ半田ニ寄港ス
橫濱神戸線	一	凡ソ每週一回雙方發	復航ハ鹽津ニ寄港ス
神戸小樽線	九	五月ヨリ十月ニ至ル六箇月 間每週三回雙方發 十一月ヨリ四月ニ至ル六箇 月間毎三日一回雙方發	往復トモ橫濱、萩ノ ス(復航ハ每週一回萩ノ濱ノ寄港ヲ省キ四日市ニ寄港 ス) 濱、函館ニ寄港ス (復航ハ每九日一回四日市ニ寄港ス)
基隆神戸線	五	凡ソ每週一回雙方發	往復トモ尾道、下ノ關、境、敦賀、伏木、直江津、 新潟、酒田、土崎、能代、函館 江津、新潟、酒田、土崎、能代ノ寄港ヲ止メ佐渡 津及船川ニ寄港ス
神戸浦鹽斯德線	二	每月四回雙方發	往復トモ門司ニ寄港ス
	二	每二週一回雙方發	往復トモ下ノ關、長崎、對馬、釜山、元山津ニ寄港ス 但嚴冬浦鹽斯德結氷中 ハ汽船一艘ニ減シ航海ヲ元山津ニ止メ每二週一回 神戸、元山津ノ兩港ヲ 發船ス

管船 日本郵船株式會社

航路	航路ニ供スル船數	發航	寄港地
神戶天津線	一	每四週一回雙方發	往復トモ下關、長崎、對馬、釜山、木浦、仁川、芝罘、太沽ニ寄港ス但嚴冬天津結氷中ハ航海ヲ仁川ニ止メ凡二週一回神戶、仁川ノ兩港ヲ發船ス
神戶牛莊線	一	每四週一回雙方發	往復トモ下關、長崎、對馬、釜山、木浦、仁川、芝罘、太沽ニ寄港ス但嚴冬牛莊結氷中ハ航海ヲ芝罘ニ止メ凡三週一回神戶、芝罘ノ兩港ヲ發船ス
神戶鎮南浦線	一	每三週一回雙方發	往復トモ下關、釜山、仁川ニ寄港ス但嚴冬鎮南浦結氷中ハ休航ス
香港浦鹽斯德線	二	每四週一回雙方發	往復トモ汕頭、廈門、上海、威海衛、芝罘ヲ經テ再ヒ威海衛ヨリ仁川、長崎ニ寄港ス但嚴冬威海衛結氷中ハ航海ヲ威海衛ニ止メ凡三週一回香港、上海、仁川ニ復航上海、福州ニ寄港ス
函館根室線	二	每夜雙方發	不斷兩港間ヲ往復シ每航隔次ニ往復又ハ復航ニ於テ釧路、以岸ニ寄港ス但嚴冬根室結氷中ハ航海ヲ花咲ニ止ム
函館青森線	二	每夜雙方發	往復トモ函館ニ寄港ス
青森室蘭線	三	每日雙方發	不斷兩港間ヲ往復シ增毛、燒尻、鬼脇、鷲泊、香深ニ寄港ス
小樽宗谷線	一	每日雙方發	根室、紗那間ハ五月ヨリ十一月ニ至ル七箇月間毎月三回以上十二月ハ一回兩港間ヲ往復シ每航隔次ニ乳香路、留別又ハ斜古丹、留別ニ寄港シ五月九月ハ毎月一回得撫へ通航ス
根室各離島北見線	一		根室網走間ハ五月ヨリ十一月ニ至ル七箇月間毎月二回兩港間ヲ往復シ泊ニ寄港ス

本支店及役員 當期末ノ本支店ハ内地ニ十二箇所海外ニ七箇所出張所代理店及取引店ハ内地ニ十七箇所海外ニ四十六箇所合計八十二箇所ニシテ陸海役員ハ左ノ如シ

日本郵船株式會社役員

第十四期末

役名	内國	外國	合計
取締役			七
監査役			三
文書役及助役			八
監督長監督及監督助役			二
課長			三
支店長支店助役			一
係長			七
出張所助役			三
出張所手代			四
手代			七
合計	四六四	一	四六五

陸員	合計	海員				合計	前期末ニ對シ減	總計
		船運轉長	機關長	機關士	事務長及事務員倉庫船守衛			
取締役	七						七	一〇七六
監査役	三						三	
文書役及助役	八						八	
監督長監督及監督助役	二						二	
課長	三						三	
支店長支店助役	一						一	
係長	七						七	
出張所助役	三						三	
出張所手代	四						四	
手代	七						七	
合計	五二七						五二七	
船運轉長	二七						二七	
機關長	二九						二九	
機關士	三九						三九	
事務長及事務員倉庫船守衛	一七八						一七八	
合計	五五九						五五九	
總計	一〇八六						一〇八六	
前期末ニ對シ減							七	二七
								一三三
								一一九
								三三
								三三
								六一
								一七二
								五八
								五三〇
								四七一
								一
								三
								二六
								八
								九
								三
								二
								七

管船 日本郵船株式會社

請願事項 三十二年中該社ノ申請ヲ認可シタル事項ノ重要ナルモノハ左ノ如シ
 三十二年五月日本赤十字社ニ於テ戰時ノ用ニ供スルノ目的ヲ以テ病院船二艘ヲ設備スル
 計畫ヲ立テシカ右二艘ノ内博愛丸ハ英國ヨリ回著セシヲ以テ同社ヨリ譲受クルコトノ申
 請ヲ認可セリ

六月臨時總會ノ決議ニ基キ商法ノ規定ニ適合セシムル爲メ該社定款中ヲ變更スルコトノ
 申請ヲ認可セリ

九月汽船貫効丸ハ老朽使用ニ堪ヘサルヲ以テ賣却スルコトノ申請ヲ認可セリ

第二十章 東京海上保險株式會社

營業狀況 該社三十一年度即チ三十一年ヨリ三十二年ニ終ル事業年度ニ於ケル營業狀
 況ハ左ノ如シ

船	保險種類	三十一年度			同上契約事項ニ對スル辨償金
		件數	被保險金額	保險料	
船内國	汽船	三二八	二,三三三,三三三	九,一四五	三八,一七五
	帆船	二〇九	二,九二二,八三三	一一,七九二	

總計	貨物		體	前年度ニ對シ減
	外計	内計	外計	
	帆船	汽船	帆船	
	一六六,九一六	二〇,三三三	三〇,九六五	三〇,九九五
	一六六,九一六	二〇,三三三	三〇,九六五	三〇,九九五
	一六六,九一六	二〇,三三三	三〇,九六五	三〇,九九五
	一六六,九一六	二〇,三三三	三〇,九六五	三〇,九九五
	一六六,九一六	二〇,三三三	三〇,九六五	三〇,九九五
	一六六,九一六	二〇,三三三	三〇,九六五	三〇,九九五
	一六六,九一六	二〇,三三三	三〇,九六五	三〇,九九五
	一六六,九一六	二〇,三三三	三〇,九六五	三〇,九九五
	一六六,九一六	二〇,三三三	三〇,九六五	三〇,九九五

韓國取扱ニ係ルモノハ之ヲ内國中ニ算入セリ
 本表ノ保險料金及危險辨償金ニハ回收金割戻金及再保險料等ヲ算入セリ
 本表ハ年度勘定ニ依リ整理セル事實ナルヲ以テ前年報ニ掲クル三十年及三十一年ノ事實トハ
 符合セス次表亦同シ

該社從來ノ計算法ハ每半期ノ收支ヲ現計ニ依リテ決算シ其損益ヲ定メ來リシモ海上保險
 ノ業タル保險料ヲ前收シテ未來ノ危險ヲ擔保スルモノナルカ故ニ保險料ハ契約期間ヲ經
 過スルニアラサレハ全ク之ヲ收益トシテ計算スヘカラサルモノナルヲ以テ三十二年六月
 年度勘定ニ改正スルコトニ決セリ其方法ハ各年度ニ發行シタル保險狀ニ對シ收入セル正

味保険料割戻金及再保険料ヲ引キタルモノヨリ其保険料ニ對シ其年及次年間ニ支出セル辨償金(回收金)ヲ引キタルモノト當該年度ノ營業費トヲ差引計算シ殆ト責任滿了ノ時ニ至リ其年度ノ損益ヲ定ムルモノトス

營業收支 該社ハ現計勘定ヲ年度勘定ニ改算シ業務ヲ整理スルノ結果トシテ三十年及舊年度ニ於テ左表ニ示ス如ク六十七萬六千餘圓ノ缺損ヲ生セリ依テ命令書第七條ノ規定ニ依リ其百分ノ四十ハ政府ニ於テ之ヲ填補シ其百分ノ六十ハ資本金ヲ以テ填補スルコト、セリ

三十一年度ノ該社收入支出及三十二年末ノ貸借對照表等ハ左ノ如シ

科 目	三十一年度		前年度ニ對シ増
	收入	支出	
保 險 料	1,331,682		363,703
其 他 營 業 收 入	6,326		1,416
合 計	1,337,908		365,119
危 險 損 失		1,042,443	402,249
其 他 營 業 支 出		238,214	57,653

出 合 計	三十一年度ノ資本收入ハ半箇年度分ニシテ×ハ準備積立ノ繰越勘定ナリ	
	危險準備繰越金	危險準備繰越金
1,110,456	1,110,456	344,996
18,552	18,552	706,883
33,326	33,326	561
50,878	50,878	21,418
		727,740

東京海上保險株式會社貸借對照表

借 方 (負債ノ部)		貸 方 (資産ノ部)	
科 目	額	科 目	額
資 本 金	1,500,000	未 收 資 本 金	1,125,000
未 拂 配 當 金	142	政 府 勘 定 金	68,609
未 拂 割 戻 金	429	地 所 家 屋	8,500
未 拂 再 保 險 料	3,856	大 日 本 四 分 利 附 英 貨 公 債	44,207
未 拂 危 險 損 失 金	192	社 債	152,250
假 收 入	7,187	株 式 券	46,025
身 元 保 證 金	557	貸 付 金	52,000
三十二年營業收支殘高	51,668	定 期 預 金	365,800
三十二年資本收入	47,603	代 理 店 へ 貸 越	15,842
三十一年危險準備繰越金	50,878	保 險 料 貸 越	120,637

管船 東京海上保險株式會社

借方 (負債ノ部)		貸方 (資産ノ部)	
金額	科	金額	科
	本店及支店正金有高	一三四、四六二	
	英國保險印紙有高	一一、八五	
	未收回收金	七、八三〇	
	未收利息	一五、四三〇	
	假出金	三、〇〇〇	
總計	二、五八、八〇〇	總計	二、五八、八〇〇

三十二年度ノ決算ハ三十三年末ニ至ラサレハ之ヲ知ルニ由ナキモ總保險金額三億百九十八萬四千餘圓ニ對シ未經過保險トシテ其責任ヲ翌年ニ存積スヘキ保險金額ハ千三百十四萬八千餘圓ナリトス而シテ擔保總額ニ對シ其九割五分七厘ノ危險ハ已ニ滿期ト爲リ僅ニ四分三厘ノ危險ヲ翌年ニ殘留スルノミ即チ此殘留ノ責任ニ對スル未經過保險料ハ十九萬千餘圓ニシテ此未經過危險ニ對シ其準備トシテ六十一萬四千六百餘圓ノ殘高ヲ有スルヲ得タリ想フニ三十二年度ノ營業ハ相當ノ殘額ヲ存シ稍面目ヲ改ムルニ至ルヘシ

本支店及役員 三十二年末ニ於ケル本支店ハ内地ニ二箇所代理店ハ内地ニ百四十二箇所海外ニ十五箇所合計百五十箇所ニシテ役員ハ取締役會長一名專務取締役一名取締役及監查役七名其他年俸支給者三名(内、外國人一名)月給及日給支給者三十七名ナリ

請願事項 三十二年中該社ノ請願ヲ認可シ若クハ命令シタル事項ノ重要ナルモノハ左ノ如シ

三十二年六月臨時總會ノ決議ニ基キ商法ノ規定ニ適合スル爲メ及資本金ヲ減少スル爲メ該社定款中ヲ改正スルノ申請ヲ認可セリ、資本金ハ三百萬圓内拂込七十五萬圓(株數六萬株)ヲ減シテ百五十萬圓内拂込三十七萬五千圓(株數三萬株)ト爲セリ是レ其拂込ノ減額三十七萬五千圓ヲ以テ從來ノ缺損ヲ補填シタルナリ

同月該社命令書第五條及第六條ヲ左ノ如ク改正スル旨該社ヘ令達セリ

第五條 每年事業年度ノ保險收入ハ當該年度ノ營業諸經費及當該年度ニ締結シタル保險損失金ノ仕拂ニ充テ次事業年度ノ末ニ於テ尙ホ責任未濟ノ保險アルトキハ危險準備金トシテ收入保險料ノ百分ノ十以上ヲ控除シテ次年度營業勘定ニ繰越シ其殘額ヲ純益トシ之ニ當該年度ノ資本收入ヲ加ヘ其金額ヨリ法定準備積立金ヲ控除シ株主配當ニ充ツヘシ但シ本命令書有効期限内ノ株主配當金ハ資本收入金額ヲ超過スルコトヲ得ス

第六條 保險損失ノ仕拂ハ左ノ順序ニ依ルヘシ

第一 當該事業年度ニ屬スル收入及繰越金

第二 各種準備金

第三 法定準備積立金
第四 資本金

八月該社三十年度及其以前ノ損失金五十萬五千三百三十九圓四十五錢二厘ノ百分ノ四十即チ金二十萬二千百三十五圓七十八錢一厘ハ政府擔保金トシテ下付セラレタキ旨ノ申請ヲ認可セリ

第二十一章 日本海員掖濟會

養成船員 本年度中該會ニ於テ養成セシ船長及海員ハ九百七十一名ニシテ其種類ハ左ノ如シ

養成所	高等海員養成			水夫		火夫		船中	
	入學	卒業	退學	在學	乗船	同用	上下	船中	養成
橫濱	一五七	八九	六七	三六	二〇四	二六三	九六	一三五	九〇
大阪	二一七	三八	九六	三七	一六八	二一六	九三	一四五	九三
神戸	二二七	三六	九六	三七	四九	二一六	二四	一四五	九三
大品	一五七	八九	六七	三六	二〇四	二六三	九六	一三五	九〇
品川	一五七	八九	六七	三六	二〇四	二六三	九六	一三五	九〇
函館	二二九	一六八	三七	四〇	三五	五九	一九	二五	一七
長崎	二二九	一六八	三七	四〇	三五	五九	一九	二五	一七

馬關	總計	前年度ニ對シ減
三六	四九三	七二
五四	二九五	七
一七	二〇〇	八二
三三	一一三	二
三三	五二四	九七
一七	七一一	一一三
三三	二七三	六四
一三	四〇三	三九
四三	二四一	六二
三三	三三〇	六七
四一	二五六	一〇
四一	二九五	二

前表ノ内卒業者二百九十五名ハ海事局ノ海技試験ニ合格セシ者トス今之ヲ受有免狀ノ種類ニ依リテ區別スレハ左ノ如シ

甲種 船長		乙種 船長		丙種 船長	
一等運轉士	七	一等運轉士	八	一等機關士	三
二等運轉士	二	二等運轉士	二	二等機關士	一〇
機關長	七	機關長	五	三等機關士	二五
機關士	二	機關士	二		
機關士	二	機關士	二		

媒介船員及宿泊人 本年度中該會各寄宿所ニ於テ各船ニ媒介セシ船員ハ二萬千三百十五人ニシテ各寄宿所ニ宿泊セシ船員亦鮮少ナリトセス左ニ之ヲ表示セン

日本海員掖濟會媒介船員及宿泊人

三十二年度

前年度ニ對シ減	總計	寄宿所					前年度ニ對シ減
		馬關	長崎	函館	神戶	大阪	
一八七八	八、四四五	二、四二〇	一、八四	一、四一九	二、〇七八	一、三三五	
一、三八三	八、四四二	三、一四六	一、一五	一、三六四	二、一四	一、四一	
一、五八六	四、七二八	一、六六五	六二	五二七	一、四五一	一、四一	
四、八四七	二、三二五	七、三三二	三六一	三、一〇	五、六四三	二、八〇二	
四、四三三	二、八八七	七、九七	一、三三	二、六八	四、五二	四、五二	
四、三〇	二、九一八	八、二二	一、三三	二、八	四、五二	四、五二	
三、一	一、三九	六、四	二、七	一、一	四、一	四、一	
		六、四	二、七	一、一	四、一	四、一	

施療船員 該會ニ於テ疾病及負傷船員ニ施療セシ者本年度ニ於テ千四百四十四名アリ
今之ヲ細別スレハ左ノ如シ

品川	職務上負傷者	同		疾病者		同	
		全治者	歸國者	全治者	歸國者	死亡者	治療中
三	七四	五〇	一〇	二九	五〇二	四二八	六三
一	一	五	五	二	一	一	一

収入及支出 該會本年度ノ收支ハ左表ニ掲クルカ如シ

前年度ニ對シ増	總計	大 神 函 長 馬 海					前年度ニ對シ減
		大阪	神戶	函館	長崎	馬關	
五	一八	一	一	七	六	一	
五六	二七二	三三	二四	一七	六五	五七	
三五	二二八	二二	一六	一七	五九	五二	
三	三〇	六	五	三	六	六	
一〇	一〇	一	一	四	四	四	
一三	三二	四	三	一	六	五	
八	六〇	九	三	八	二二	四	
一四七	一、一七三	一八	六六	一五二	二七一	五五	
五八	九三一	六	四七	一三三	二二〇	四三	
八四	一九八	四	二二	一九	四四	九	
二	三九	三	六	七	五	一	
五	六五	八	二	二	二四	六	

科	目	三十二年		前年度ニ對シ減
		收入	支出	
政府補助金	政府補助金	一〇〇〇〇	一〇〇〇〇	〇
	釀金寄附金	一五二〇三	三	一五二〇〇
	惠金箱收入	三六二	三	三六〇
	海員取扱費收入	七、九五五	〇	七、九五五
	會資捐料	八、〇六四	〇	八、〇六四
収入	政府補助金	一〇〇〇〇	一〇〇〇〇	〇
	釀金寄附金	一五二〇三	三	一五二〇〇
	惠金箱收入	三六二	三	三六〇
	海員取扱費收入	七、九五五	〇	七、九五五
	會資捐料	八、〇六四	〇	八、〇六四
支出	政府補助金	一〇〇〇〇	一〇〇〇〇	〇
	釀金寄附金	一五二〇三	三	一五二〇〇
	惠金箱收入	三六二	三	三六〇
	海員取扱費收入	七、九五五	〇	七、九五五
	會資捐料	八、〇六四	〇	八、〇六四

管船 日本海員救濟會

科	入 收		支 出										差 引 損 失
	合 計	其 他 收 入	本 會 及 支 部 費	養 成 所 費	事 務 所 費	吊 祭 扶 助 料	治 療 費	贈 員 養 成 費	海 員 養 成 費	貸 費 支 出	其 他 支 出	合 計	
三十二年	五,一三三	九,六四五	一,八四一	三,八二五	一,五四〇	一,一三三	三,四七六	六,七三三	五,〇三三	一,五三一	五,四九九	三,三六七	
前年度ニ對シ減	三,一九七	三,〇五二	七,九一八	四,三三一	五,五五〇	二,二一八	七,一七〇	一,八九	一,四三三	七	三,一八七	三,五二六	

役員及會員 本年度末ニ於ケル該會本支部役員ハ六百十名會員ハ入會二千六百十六名退會三十二名年度末現員四千八百五十名ナリ
 請願事項 三十二年五月定式總會ノ決議ニ依リ該會定款第六條第七條及第二十四條ヲ

改正スルノ申請ヲ認可セリ

第二十二章 大日本帝國水難救濟會

救難所 本年度ニ於テ増設セシ該會ノ救難所ハ後志國小樽及筑前國若松ノ二箇所ニシテ年度末現數ハ合計十七箇所ナリ其位置及救助員等ハ左ノ如シ

大日本帝國水難救濟會救難所及役員		三十二年度末	
救難所	監督	支所長及救助夫長	看守長
讚岐 多度津	---	五七	二
阿波 引島	---	一九	二
紀伊 大島	---	五三	二
陸前 石卷	---	二四	二
長門 下關	---	三三	二
出雲 美保關	---	二四	二
合計	---	二二	二
支所長及救助夫長	看守長	副組長及組合長	組合長及助夫
讚岐 多度津	---	二	二
阿波 引島	---	二	二
紀伊 大島	---	二	二
陸前 石卷	---	二	二
長門 下關	---	二	二
出雲 美保關	---	二	二
合計	---	二	二
嘱託醫	合計

管船 大日本帝國水難救濟會

大日本帝國水難救濟會收入及支出

收入及支出 本年度ニ於ケル該會ノ收支ハ左ノ如シ

前年度ニ對シ増	總計	北海道 <small>小樽</small>	筑前 <small>若松</small>	遠江 <small>掛塚</small>	下總 <small>銚子</small>	陸奥 <small>龍飛</small>	出雲 <small>美保</small>	長門 <small>下關</small>	陸前 <small>石巻</small>	紀伊 <small>太地</small>	阿波 <small>和歌山</small>
×	×	×					×	×	×	×	×
二二六	二四三	一	一五	一	六	六	八一	七九	三三	四五	二二
三三、八一二	四二、四三三	八〇〇	七、二二〇		一、〇八五	一六〇	三、〇四七	二六、二五九	五、五七〇	一七、三三五	一六、四四〇
九五、五五九	一五、四二六		一、五三〇	七〇	六	四四一	九〇、三五三	二八、五一九	三、〇五〇	九、八二〇	五、九〇八
二三三	一九三	三	四八	三	三	二一	四六三	八八	三一	一五	二六
一五	五〇二	二	三三	二	八	七	三三	一六六	六七	一七	三三
一四四	五、六〇八	三	三五六	四	八七	九二	四六三	一、六六一	五三四	一四九	二九五

表中×ハ汽船及帆船ニシテ其他ハ石敷船ナリ

救助及被救助

各救難所ニ於テ本年度中ニ救助セシ船數及人員等ハ左表ニ示スカ如シ

救難所	被救		救助	
	船數	人員	船數	人員
讚岐 <small>引田</small>	×	×	×	×
多度津	二七三	一、〇〇〇	三六〇	一、〇〇〇
島津	九一	六、〇〇五	四、三三九	一、五七一
讃岐 <small>引田</small>	四	五五〇	二、三〇七	五

大日本帝國水難救濟會船舶救助表 三十二年 度

前年度末ニ對シ増	總計	北海道 <small>小樽</small>	筑前 <small>若松</small>	遠江 <small>掛塚</small>	下總 <small>銚子</small>	陸奥 <small>龍飛</small>	救難所監督	支所長及救助夫長	看守長	副組長及副組合長	組合長及組合長	助組夫	囑託醫合計
二	一三	一	一	一	一	一							
六	二〇	四	一	一	一	一	六	一〇	三	二	二	一	六二
一〇	一、二七五	八八	四九	五六	四一	二八	一〇	二	一	一	一	一	一
六	三三五	三	二	二	三	一	一七	二二	二	二	二	二	一
二	二						二	二	二	二	二	二	二
八	一、九五五	一〇七	五七	一九九	五一	六一	八	一	一	一	一	一	一

表中*ハ兼勤者ナリ

翌年度繰越	支 出					入 收				科 目	
	合計	救命砲運搬費	救難所創設業費	救難所整備費	委員部經費	合計	雜收入其他	寄附金	年釀金及一時出金		政府補助金
	二一九〇六	三六一	二、三二四	八四四	七、八五二	二八、七八一	一六四	五四三	二、三九七	二、〇〇〇	五、六七四
	六、八七五										
	三、五三五	三六一	五、一二七	二、九九四	二、四七九	二、三三七	七三	四四八	一、五二〇	一、六六七	二、七二四
	一一、九八										

役員及會員 該會ノ役員救難所員ヲ除キハ本年度末ニ於テ三千六十七名アリ又會員ハ本年度中ニ入會セシ者千七百七十二名退會セシ者九十五名ニシテ年度末現員ハ一萬二千四百七十四名ナリ

請願事項 三十二年四月該會ヨリ補助金下付ノ繼續ヲ請願セリ其要旨ハ三十年度ヨリ補助金ヲ下付セラレ既設救難所ノ整頓ト新設救難所ノ創置トニ努力シ其成績ノ見ルヘキモノ少ナシトセサレトモ未タ以テ當初ノ目的ヲ貫徹シ會務ノ伸張ヲ期スヘカラサルヲ以テ今後數年間補助ヲ繼續セラレタシト云フニ在リ三十三年三月ニ至リ該請願ヲ容レ乃チ三十三年度ヨリ向フ三箇年度間毎年金二萬圓宛下付スヘキコトヲ允許シ必要ノ事項ヲ命令セリ

28/1/35

三〇六	二八四	二七三	一八二	一六八	一五八	一四九	一三二	一〇〇	一一	一〇	頁
一七	五	四	八	三	二	九	初	一三	一五	六	行
末	三	一〇	九	五	一〇	初				二七	段
一、三六七、九七八	二二八、五四		一〇五、〇〇	二、四〇三	千四百四十萬	千四百四十萬	二十三鎰			二二	誤
二	二二八、五七四		一五〇、〇〇	二、四三〇	千四百四十萬	千四百四十萬	二十三鎰			二二九	正
五九八	五七六	五一三	四三三	三七五	三六七	三六六	三四七	三二六	三〇七		頁
一二	一四	二	一六	一五	一四	六	七	八	五		行
	四	末	一	末	七	二		四	二		段
辨慶	九、八八九	三、五〇	一〇〇、〇四二	筑波川	長野	見國	二一、八五四	一、二八五			誤
辨慶崎	九、八九九	三、〇〇五	一〇〇、〇四一	筑後川	長崎	北見國	二一、八五〇	一〇			正

28/1/35

明治三十四年四月廿七日印刷
同 年五月三日發行

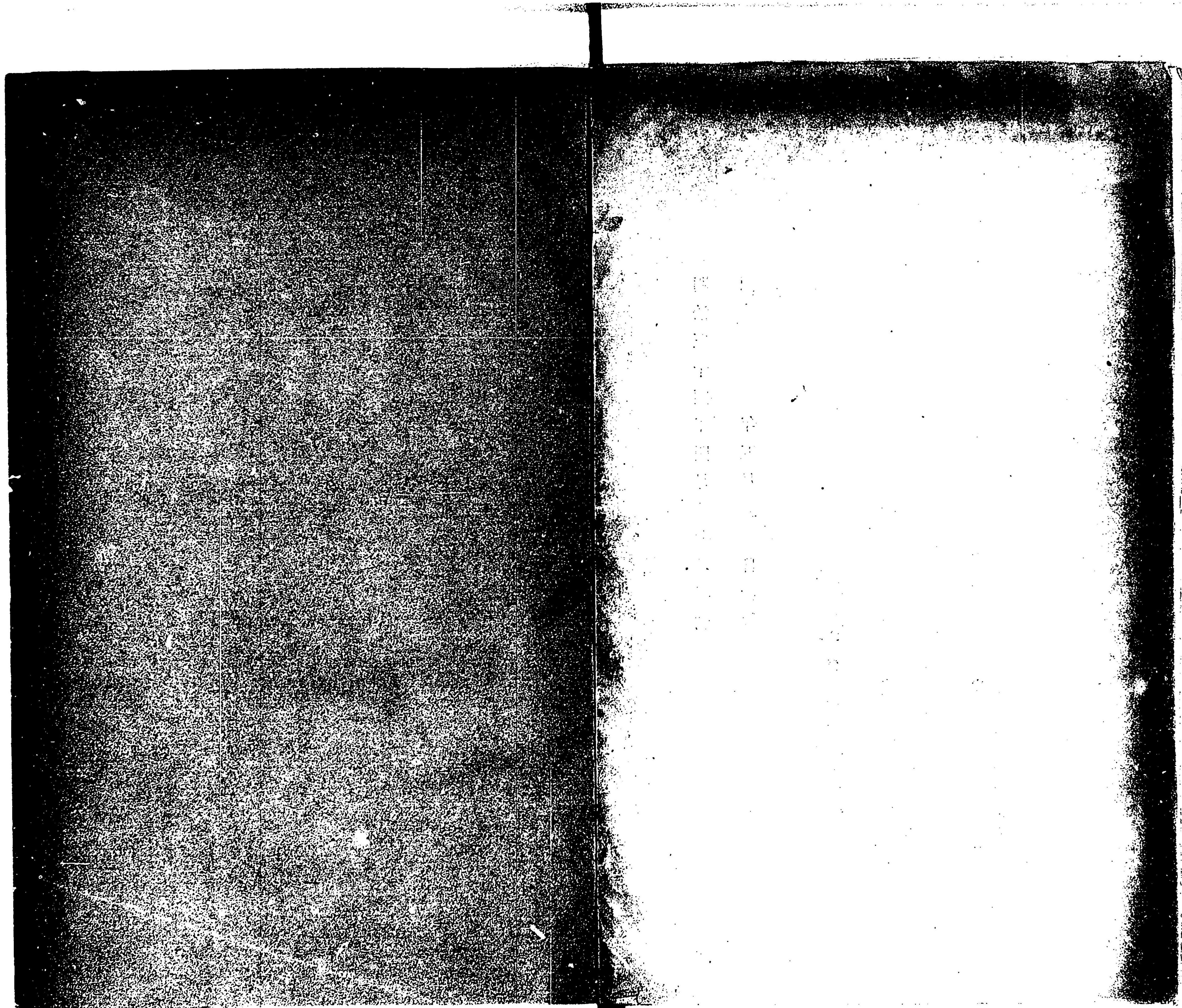
遞信省總務局

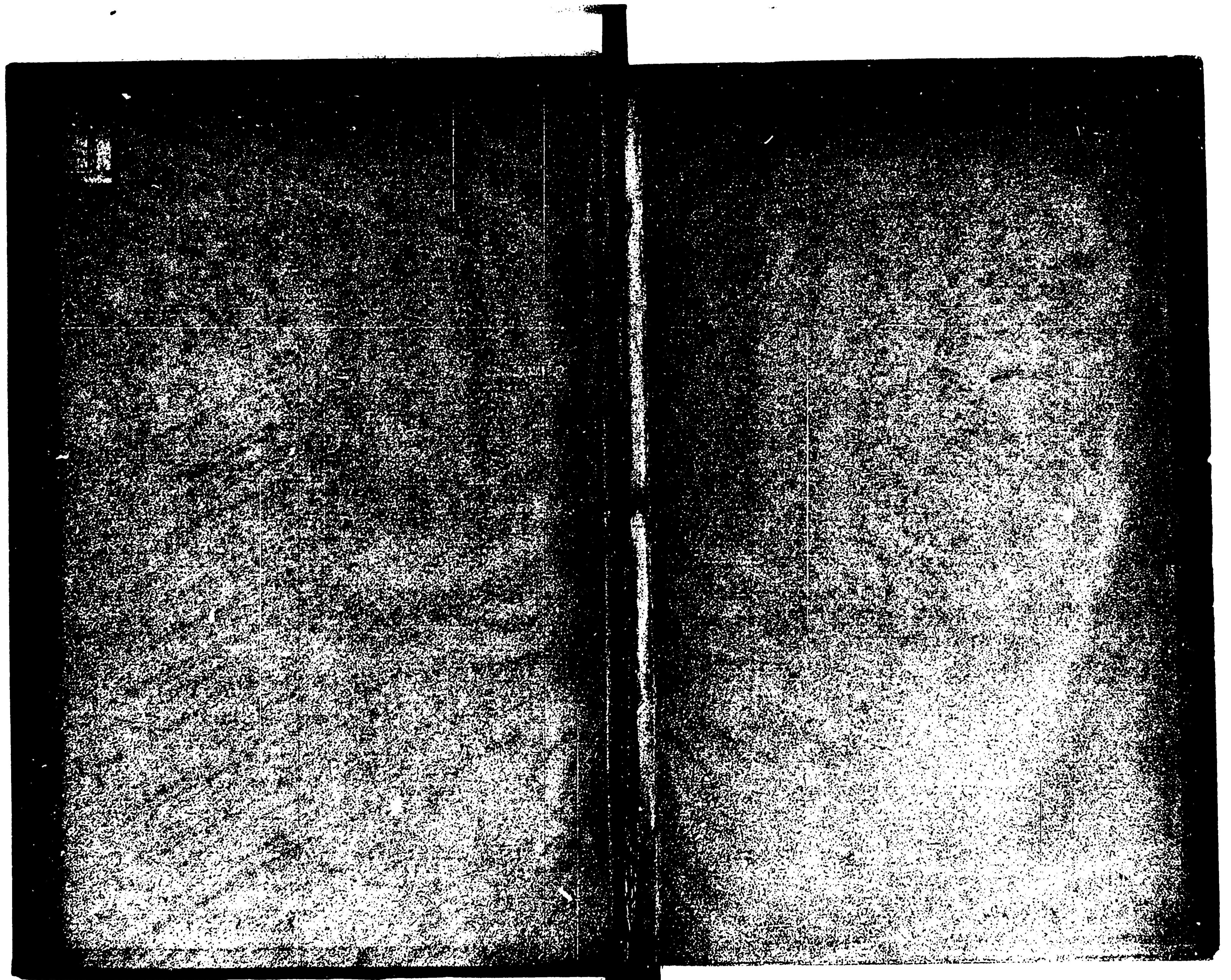
印刷者

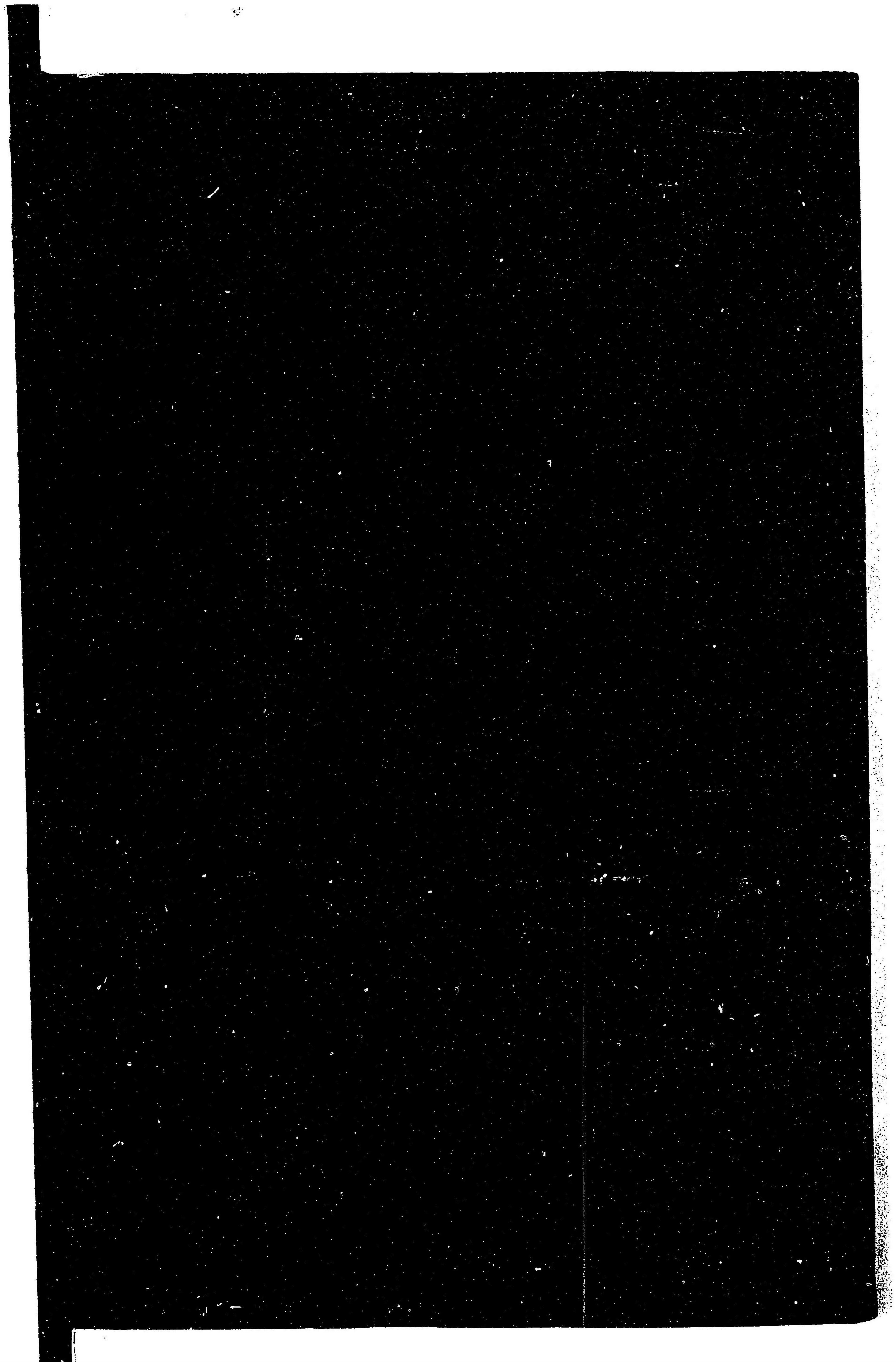
佐藤喜市
東京市京橋區八官町十九番地

印刷所

忠愛社
東京市京橋區八官町十九番地







14.4

77

