

會議

第二六六

區會及總代人會

十九年十二月三十一日現在

類別	會數	議員及總代人			被撰權者			撰舉權者		
		華族	士族	平民	華族	士族	平民	華族	士族	平民
札幌區町總代人會	1									
札幌郡村總代人會	9									
空知總代人會	1									
樺戶總代人會	1									
石狩總代人會	1									
厚田總代人會	1									
濱益總代人會	1									
小樽二郡總代人會	1									
忍路總代人會	1									
余市總代人會	1									
古平總代人會	1									
美丹總代人會	1									
積丹總代人會	1									
古宇總代人會	1									
岩內總代人會	1									
磯谷總代人會	1									
歌棄總代人會	1									
計										
被撰權者計										
撰舉權者計										

會議

五七五

類別	會數	議員及總代人			被撰權者			撰舉權者		
		華族	士族	平民	華族	士族	平民	華族	士族	平民
浦河	1			6			4			3
三石	1			3			8			8
靜內	1			4			1			6
新冠	1			1			9			9
沙流	1			1			2			2
千歲	1			5			6			11
白老	1			1			9			10
幌別	1			2			2			4
室蘭	1			8			8			16
有珠	1			1			7			8
此田	1			5			4			9
山越	1			2			7			9
茅部	1			2			5			7
上磯	1			2			5			7
龜田	1			5			5			10
函館區	1			0			9			9
松前	1			5			4			9
檜山	1			5			4			9
爾志	1			5			3			8
與志	1			5			3			8
島牧	1			4			3			7
壽都	1			1			1			2
合計				68			93			161

類別	會數	議員及總代人			被撰權者			撰舉權者		
		華族	士族	平民	華族	士族	平民	華族	士族	平民
橫似	1			7			1			8
曉泉	1			2			3			5
廣尾	1			2			3			5
十勝	1			2			3			5
川上	1			4			7			11
白糠	1			1			5			6
厚岸	1			2			4			6
根室	1			2			4			6
花室	1			2			4			6
野付	1			2			4			6
標津	1			2			4			6
日梨	1			2			4			6
國後	1			2			4			6
常呂	1			2			4			6
釧路	1			2			4			6
枝幸	1			2			4			6
禮文	1			2			4			6
增毛	1			2			4			6
合計				68			93			161

歳入歳出

賞賜金		貨物交換費		給與		郡區		長諸		費		業		費					
賞賜金	賞賜金	損傷紙幣交換費	計	勉勵賜金	管内旅費	計	各所新築修繕	木工場水路修繕	麥酒醸造所修繕	贈與	庶務費	諸手數料	器類購買	系類購買	麻苧購買	木材購買	鐵類購買	雜品費	雜具費
三九〇〇〇	七六五〇〇			二八三〇〇〇	一六八〇〇〇	五七、七五三、九〇三	七、四七、八五	六、四六、八四七	五、九四、四三三	三、九六〇〇	一、五七、八一五	四、〇〇、四七〇	一、〇三、一〇〇	三、九〇、〇〇〇	一九九、七八〇	二、三三、九六〇、八八四	一、六四、三三三、三三三	二、二七、一七、八六	一九三〇、三一九
三三〇〇〇	七二、六二五	一〇、五五五	一〇、五五五	三、八一、八〇〇	三二、二八〇〇														
七、一〇〇〇〇	一、四八、二二五	一〇、五五五	一〇、五五五	六、六四、八〇〇	四、八〇、八〇〇	五七、七五三、九〇三	七、四七、八五	六、四六、八四七	五、九四、四三三	三、九六〇〇	一、五七、八一五	四、〇〇、四七〇	一、〇三、一〇〇	三、九〇、〇〇〇	一九九、七八〇	二、三三、九六〇、八八四	一、六四、三三三、三三三	二、二七、一七、八六	一九三〇、三一九

件		雜		場		產物		費		營		費		量								
正貨交換差減	米穀價格差減	米穀升量減	救助費下金	備米諸費	計	雜具費	計	製網場修繕	板庫修繕	構角矢來修繕	金修繕	各所新築修繕	紗織場附屬官	運搬費	電信料	郵便稅	消耗品	備用品	諸手當	勉勵賜金	雇給	
二、一七〇	三、三三、七三	三、六二二	五〇、八二五	七〇〇	七〇〇	五、四四〇、三八八	一、八〇、一二、七七	八、三六、一八五	九、五七、九九五	一、八三〇、三八六	一、四一、五四五	八、二五、四二六	七、〇五、三	一、五、六〇	九、六、六一	六、三、八五	一、〇、四六〇〇	一、〇、四六〇〇	六、三、八五	一、〇、四六〇〇	三、〇、〇〇〇	三、〇、〇〇〇

五八〇

工		費		業		農		費		費		費		費								
器	雇	管	管	技	雇	技	飼	培	贈	選	產	諸	雜	器	諸	雇	管	非				
械	內	內	內	手	員	手	養	養	費	種	種	畜	品	具	手	內	內	職				
費	旅	旅	旅	俸	俸	俸	料	費	費	購	購	購	費	費	當	旅	旅	俸				
一、九七〇、八三四	三、〇三、二〇五	三、〇三、二〇五	三、〇三、二〇五	三、九二、〇〇〇	一、五二、〇〇〇	三、九二、〇〇〇	二、〇二、四二八	一、五、四九九	二、六、四〇〇	二、六、四〇〇	二、六、四〇〇	一、八六、二六七	一、二、六三五	九、八七、〇七	三、〇五、八一〇	六、七四、三七五	七、二二、九五	二、九一、五〇	八、七、一四六	八〇〇	三、三九、九五〇	三、〇〇、〇〇〇

丈		費		取		海		費		助		救		賜		恩		費		賞		金	
管	管	管	管	管	管	管	管	管	管	管	管	管	管	管	管	管	管	管	管	管	管	管	管
外	內	內	內	內	內	內	內	內	內	內	內	內	內	內	內	內	內	內	內	內	內	內	內
旅	旅	旅	旅	旅	旅	旅	旅	旅	旅	旅	旅	旅	旅	旅	旅	旅	旅	旅	旅	旅	旅	旅	旅
一、七五〇、〇〇〇	一、六六、九〇〇	一、六六、九〇〇	一、六六、九〇〇	一、六六、九〇〇	一、六六、九〇〇	一、六六、九〇〇	一、六六、九〇〇	一、六六、九〇〇	一、六六、九〇〇	一、六六、九〇〇	一、六六、九〇〇	一、六六、九〇〇	一、六六、九〇〇	一、六六、九〇〇	一、六六、九〇〇	一、六六、九〇〇	一、六六、九〇〇	一、六六、九〇〇	一、六六、九〇〇	一、六六、九〇〇	一、六六、九〇〇	一、六六、九〇〇	一、六六、九〇〇

五八〇

歳入歳出

支				支			
館		函		館		函	
招魂社	費	兵	徵	營繕費	量	丈	中目科
諸手數料	諸手當	雇際給	交勵賜金	月手當	管外旅費	管内旅費	細科目
諸手數料	諸手當	雇際給	交勵賜金	月手當	管外旅費	管内旅費	北海 道 中 所 管 道 前 所 管 道 前 合 計
一九〇四六三	五、三四六	二六六、二九八		五〇〇、〇〇〇	九二九、九〇〇	五六一、六〇〇	二五七、九六六
				三六〇、一九〇			一一三、三二八
				四四〇、五〇三			二一七、五〇〇
				八〇〇、〇〇〇			一〇〇、〇〇〇
				一、四〇〇、〇〇〇			二二七、五〇〇
				一、七八二、四〇〇			一、一八六、五〇〇
				一、四〇〇、〇〇〇			六八六、〇〇〇
				一、四〇〇、〇〇〇			一一八、六六五
				二、二七五、〇〇〇			七二二、八六五
				三、三六〇、九三〇			一、七三二、〇九〇
				四、四四〇、五〇三			二、八六五、二二七
				五、五二〇、〇〇〇			三、九六〇、〇〇〇
				六、六〇〇、〇〇〇			五、〇五五、〇〇〇
				七、六八〇、〇〇〇			六、一五〇、〇〇〇
				八、七六〇、〇〇〇			七、二四五、〇〇〇
				九、八四〇、〇〇〇			八、三四〇、〇〇〇
				一〇、九二〇、〇〇〇			九、四二〇、〇〇〇
				一一、〇〇〇、〇〇〇			一〇、五〇〇、〇〇〇
				一二、〇〇〇、〇〇〇			一一、五八〇、〇〇〇
				一三、〇〇〇、〇〇〇			一二、六六〇、〇〇〇
				一四、〇〇〇、〇〇〇			一三、七四〇、〇〇〇
				一五、〇〇〇、〇〇〇			一四、八二〇、〇〇〇
				一六、〇〇〇、〇〇〇			一五、九〇〇、〇〇〇
				一七、〇〇〇、〇〇〇			一六、九八〇、〇〇〇
				一八、〇〇〇、〇〇〇			一八、〇六〇、〇〇〇
				一九、〇〇〇、〇〇〇			一九、一四〇、〇〇〇
				二〇、〇〇〇、〇〇〇			二〇、二二〇、〇〇〇
				二一、〇〇〇、〇〇〇			二一、三〇〇、〇〇〇
				二二、〇〇〇、〇〇〇			二二、三八〇、〇〇〇
				二三、〇〇〇、〇〇〇			二三、四六〇、〇〇〇
				二四、〇〇〇、〇〇〇			二四、五四〇、〇〇〇
				二五、〇〇〇、〇〇〇			二五、六三〇、〇〇〇
				二六、〇〇〇、〇〇〇			二六、七一〇、〇〇〇
				二七、〇〇〇、〇〇〇			二七、七九〇、〇〇〇
				二八、〇〇〇、〇〇〇			二八、八七〇、〇〇〇
				二九、〇〇〇、〇〇〇			二九、九五〇、〇〇〇
				三〇、〇〇〇、〇〇〇			三〇、〇三〇、〇〇〇
				三一、〇〇〇、〇〇〇			三一、一一〇、〇〇〇
				三二、〇〇〇、〇〇〇			三二、一九〇、〇〇〇
				三三、〇〇〇、〇〇〇			三三、二七〇、〇〇〇
				三四、〇〇〇、〇〇〇			三四、三五〇、〇〇〇
				三五、〇〇〇、〇〇〇			三五、四三〇、〇〇〇
				三六、〇〇〇、〇〇〇			三六、六一〇、〇〇〇
				三七、〇〇〇、〇〇〇			三七、六九〇、〇〇〇
				三八、〇〇〇、〇〇〇			三八、七七〇、〇〇〇
				三九、〇〇〇、〇〇〇			三九、八五〇、〇〇〇
				四〇、〇〇〇、〇〇〇			四〇、九三〇、〇〇〇
				四一、〇〇〇、〇〇〇			四一、〇一〇、〇〇〇
				四二、〇〇〇、〇〇〇			四二、〇九〇、〇〇〇
				四三、〇〇〇、〇〇〇			四三、一七〇、〇〇〇
				四四、〇〇〇、〇〇〇			四四、二五〇、〇〇〇
				四五、〇〇〇、〇〇〇			四五、三三〇、〇〇〇
				四六、〇〇〇、〇〇〇			四六、四一〇、〇〇〇
				四七、〇〇〇、〇〇〇			四七、四九〇、〇〇〇
				四八、〇〇〇、〇〇〇			四八、五七〇、〇〇〇
				四九、〇〇〇、〇〇〇			四九、六五〇、〇〇〇
				五〇、〇〇〇、〇〇〇			五〇、七三〇、〇〇〇
				五一、〇〇〇、〇〇〇			五一、八一〇、〇〇〇
				五二、〇〇〇、〇〇〇			五二、八九〇、〇〇〇
				五三、〇〇〇、〇〇〇			五三、九七〇、〇〇〇
				五四、〇〇〇、〇〇〇			五四、〇五〇、〇〇〇
				五五、〇〇〇、〇〇〇			五五、一三〇、〇〇〇
				五六、〇〇〇、〇〇〇			五六、二一〇、〇〇〇
				五七、〇〇〇、〇〇〇			五七、二九〇、〇〇〇
				五八、〇〇〇、〇〇〇			五八、三七〇、〇〇〇
				五九、〇〇〇、〇〇〇			五九、四五〇、〇〇〇
				六〇、〇〇〇、〇〇〇			六〇、五三〇、〇〇〇
				六一、〇〇〇、〇〇〇			六一、六一〇、〇〇〇
				六二、〇〇〇、〇〇〇			六二、六九〇、〇〇〇
				六三、〇〇〇、〇〇〇			六三、七七〇、〇〇〇
				六四、〇〇〇、〇〇〇			六四、八五〇、〇〇〇
				六五、〇〇〇、〇〇〇			六五、九三〇、〇〇〇
				六六、〇〇〇、〇〇〇			六六、〇一〇、〇〇〇
				六七、〇〇〇、〇〇〇			六七、〇九〇、〇〇〇
				六八、〇〇〇、〇〇〇			六八、一七〇、〇〇〇
				六九、〇〇〇、〇〇〇			六九、二五〇、〇〇〇
				七〇、〇〇〇、〇〇〇			七〇、三三〇、〇〇〇
				七一、〇〇〇、〇〇〇			七一、四一〇、〇〇〇
				七二、〇〇〇、〇〇〇			七二、四九〇、〇〇〇
				七三、〇〇〇、〇〇〇			七三、五七〇、〇〇〇
				七四、〇〇〇、〇〇〇			七四、六五〇、〇〇〇
				七五、〇〇〇、〇〇〇			七五、七三〇、〇〇〇
				七六、〇〇〇、〇〇〇			七六、八一〇、〇〇〇
				七七、〇〇〇、〇〇〇			七七、八九〇、〇〇〇
				七八、〇〇〇、〇〇〇			七八、九七〇、〇〇〇
				七九、〇〇〇、〇〇〇			七九、〇五〇、〇〇〇
				八〇、〇〇〇、〇〇〇			八〇、一三〇、〇〇〇
				八一、〇〇〇、〇〇〇			八二、二一〇、〇〇〇
				八二、〇〇〇、〇〇〇			八三、二九〇、〇〇〇
				八三、〇〇〇、〇〇〇			八四、三七〇、〇〇〇
				八四、〇〇〇、〇〇〇			八五、四五〇、〇〇〇
				八五、〇〇〇、〇〇〇			八六、五三〇、〇〇〇
				八六、〇〇〇、〇〇〇			八七、六一〇、〇〇〇
				八七、〇〇〇、〇〇〇			八八、六九〇、〇〇〇
				八八、〇〇〇、〇〇〇			八九、七七〇、〇〇〇
				八九、〇〇〇、〇〇〇			九〇、八五〇、〇〇〇
				九〇、〇〇〇、〇〇〇			九一、九三〇、〇〇〇
				九一、〇〇〇、〇〇〇			九三、〇一〇、〇〇〇
				九二、〇〇〇、〇〇〇			九四、〇九〇、〇〇〇
				九三、〇〇〇、〇〇〇			九五、一七〇、〇〇〇
				九四、〇〇〇、〇〇〇			九六、二五〇、〇〇〇
				九五、〇〇〇、〇〇〇			九七、三三〇、〇〇〇
				九六、〇〇〇、〇〇〇			九八、四一〇、〇〇〇
				九七、〇〇〇、〇〇〇			九九、四九〇、〇〇〇
				九八、〇〇〇、〇〇〇			一〇〇、五七〇、〇〇〇
				九九、〇〇〇、〇〇〇			一〇一、六五〇、〇〇〇
				一〇〇、〇〇〇、〇〇〇			一〇二、七三〇、〇〇〇
				一〇一、〇〇〇、〇〇〇			一〇三、八一〇、〇〇〇
				一〇二、〇〇〇、〇〇〇			一〇四、八九〇、〇〇〇
				一〇三、〇〇〇、〇〇〇			一〇五、九七〇、〇〇〇
				一〇四、〇〇〇、〇〇〇			一〇七、〇五〇、〇〇〇
				一〇五、〇〇〇、〇〇〇			一〇八、一三〇、〇〇〇
				一〇六、〇〇〇、〇〇〇			一〇九、二一〇、〇〇〇
				一〇七、〇〇〇、〇〇〇			一一〇、二九〇、〇〇〇
				一〇八、〇〇〇、〇〇〇			一一一、三七〇、〇〇〇
				一〇九、〇〇〇、〇〇〇			一一二、四五〇、〇〇〇
				一一〇、〇〇〇、〇〇〇			一一三、五三〇、〇〇〇
				一一一、〇〇〇、〇〇〇			一一四、六一〇、〇〇〇
				一一二、〇〇〇、〇〇〇			一一五、六九〇、〇〇〇
				一一三、〇〇〇、〇〇〇			一一六、七七〇、〇〇〇
				一一四、〇〇〇、〇〇〇			一一七、八五〇、〇〇〇
				一一五、〇〇〇、〇〇〇			一一八、九三〇、〇〇〇
				一一六、〇〇〇、〇〇〇			一二〇、〇一〇、〇〇〇
				一一七、〇〇〇、〇〇〇			一二一、〇九〇、〇〇〇
				一一八、〇〇〇、〇〇〇			一二二、一七〇、〇〇〇
				一一九、〇〇〇、〇〇〇			一二三、二五〇、〇〇〇
				一二〇、〇〇〇、〇〇〇			一二四、三三〇、〇〇〇
				一二一、〇〇〇、〇〇〇			一二五、四一〇、〇〇〇
				一二二、〇〇〇、〇〇〇			一二六、四九〇、〇〇〇
				一二三、〇〇〇、〇〇〇			一二七、五七〇、〇〇〇
				一二四、〇〇〇、〇〇〇			一二八、六五〇、〇〇〇
				一二五、〇〇〇、〇〇〇			一二九、七三〇、〇〇〇
				一二六、〇〇〇、〇〇〇			一三〇、八一〇、〇〇〇
				一二七、〇〇〇、〇〇〇			一三一、八九〇、〇〇〇
				一二八、〇〇〇、〇〇〇			一三二、九七〇、〇〇〇
				一二九、〇〇〇、〇〇〇			一三四、〇五〇、〇〇〇
				一三〇、〇〇〇、〇〇〇			一三五、一三〇、〇〇〇
				一三一、〇〇〇、〇〇〇			一三六、二一〇、〇〇〇
				一三二、〇〇〇、〇〇〇			一三七、二九〇、〇〇〇
				一三三、〇〇〇、〇〇〇			一三八、三七〇、〇〇〇
				一三四、〇〇〇、〇〇〇			一三九、四五〇、〇〇〇
				一三五、〇〇〇、〇〇〇			一四〇、五三〇、〇〇〇
				一三六、〇〇〇、〇〇〇			一四一、六一〇、〇〇〇
				一三七、〇〇〇、〇〇〇			一四二、六九〇、〇〇〇
				一三八、〇〇〇、〇〇〇			一四三、七七〇、〇〇〇
				一三九、〇〇〇、〇〇〇			一四四、八五〇、〇〇〇
				一四〇、〇〇〇、〇〇〇			一四五、九三〇、〇〇〇
				一四一、〇〇〇、〇〇〇			一四七、〇一〇、〇〇〇
				一四二、〇〇〇、〇〇〇			一四八、〇九〇、〇〇〇
				一四三、〇〇〇、〇〇〇			一四九、一七〇、〇〇〇
				一四四、〇〇〇、〇〇〇			一五〇、二五〇、〇〇〇
				一四五、〇〇〇、〇〇〇			一五一、三三〇、〇〇〇

歳入歳出

札 幌 農 學 校				除 費			
給 雜		俸 給		合 計	營 繕 費		電 信 料 運 搬 費 蝗 虫 卵 購 買 費
諸 手 當	旅 賜 金 旅 費 勉 勵 金 雇 員	非 計 雇 外 國 人 雇 員	御 用 係 属 官 教 授 助 教 員 幹 事 長		各 所 新 營 繕 費	計	
116,380	1,263,800	1,644,550	8,565,000	7,501,183	18,582	1,858,200	1,536,000
1,263,800	1,263,800	1,389,673	6,812,000	8,405,818	53,175	53,175	1,452,100
1,263,800	1,263,800	1,389,673	7,687,500	11,590,701	71,757	71,757	1,908,700
1,263,800	1,263,800	1,389,673	7,687,500	11,590,701	71,757	71,757	1,908,700

樺 戶 集 治 監				校 學			
給 俸		雜 件		合 計	園 校		旅 雇 給 費
雇 員	看 守 係 御 用 係 等 外 長 看 守 係 看 守 係 典 獄 長 副 典 獄 長	正 貨 交 換 差 減	計		各 所 新 營 繕 費	諸 具 費 雜 具 費 器 械 費 雜 品 費 耕 牧 費 運 搬 費 賄 費	
68,000	1,410,500	1,085,000	570,158	2,987,967	235	921,975	500,400
1,410,500	1,410,500	1,085,000	2,987,967	2,987,967	1,072,500	5,848,713	1,740,000
1,410,500	1,410,500	1,085,000	2,987,967	2,987,967	1,072,500	5,848,713	1,740,000
1,410,500	1,410,500	1,085,000	2,987,967	2,987,967	1,072,500	5,848,713	1,740,000

五九一

土 人 救 濟 費				農 幌 札			
給 雜		營 繕 費		合 計	場 教		給 雜
諸 手 當	雇 員	各 所 新 營 繕 費	計		諸 具 費 雜 具 費 器 械 費 雜 品 費 耕 牧 費 運 搬 費 賄 費	諸 手 數 料 廣 告 料	
7,335,976	1,310,000	2,840,506	1,147,122	11,593,604	850	5,566,156	1,290,600
7,335,976	1,310,000	2,840,506	1,147,122	11,593,604	850	5,566,156	1,290,600
7,335,976	1,310,000	2,840,506	1,147,122	11,593,604	850	5,566,156	1,290,600
7,335,976	1,310,000	2,840,506	1,147,122	11,593,604	850	5,566,156	1,290,600

農 幌 札				札 幌 農 學 校			
給 雜		營 繕 費		合 計	場 教		給 雜
諸 手 當	雇 員	各 所 新 營 繕 費	計		諸 具 費 雜 具 費 器 械 費 雜 品 費 耕 牧 費 運 搬 費 賄 費	諸 手 數 料 廣 告 料	
7,335,976	1,310,000	2,840,506	1,147,122	11,593,604	850	5,566,156	1,290,600
7,335,976	1,310,000	2,840,506	1,147,122	11,593,604	850	5,566,156	1,290,600
7,335,976	1,310,000	2,840,506	1,147,122	11,593,604	850	5,566,156	1,290,600
7,335,976	1,310,000	2,840,506	1,147,122	11,593,604	850	5,566,156	1,290,600

五九〇

所務	所 糖 製 監 紋				目中小科	細科目	金			
	合	件 雜	費 繕	營				費 業 工	運 廐	費 費
備御屬技理事官 用係官長官	計	計	計	計	計	計	計			
炭	400,000	400,000	400,000	400,000	400,000	400,000	400,000			
鐵	3,812,459	3,812,459	3,812,459	3,812,459	3,812,459	3,812,459	3,812,459			
道	7,986,333	7,986,333	7,986,333	7,986,333	7,986,333	7,986,333	7,986,333			
事	1,851,779	1,851,779	1,851,779	1,851,779	1,851,779	1,851,779	1,851,779			
合	10,053,021	10,053,021	10,053,021	10,053,021	10,053,021	10,053,021	10,053,021			

所務	所 道 鉄 鑛 炭				目中小科	細科目	金			
	合	費 繕	營	費 廳				給 雜	備 旅	諸 勉
備御屬技理事官 用係官長官	計	計	計	計	計	計	計			
炭	3,305,559	3,305,559	3,305,559	3,305,559	3,305,559	3,305,559	3,305,559			
鐵	6,633,677	6,633,677	6,633,677	6,633,677	6,633,677	6,633,677	6,633,677			
道	1,394,722	1,394,722	1,394,722	1,394,722	1,394,722	1,394,722	1,394,722			
事	9,733,958	9,733,958	9,733,958	9,733,958	9,733,958	9,733,958	9,733,958			
合	21,167,716	21,167,716	21,167,716	21,167,716	21,167,716	21,167,716	21,167,716			

五九九

所務	給	非	職	地方費	補給	總計
炭	71,666	233,333	304,999	63,344	84,844	148,188
鐵	1,581,193	2,272,851	3,854,044	4,455,555	5,211,111	13,114,754
道	2,272,851	3,854,044	5,126,895	5,987,777	6,987,777	17,228,544
事	304,999	1,411,111	1,716,110	3,344,444	3,344,444	5,060,554
合	3,854,044	6,772,139	10,622,088	13,444,444	15,444,444	38,988,888

北海道廳所管中トハ開廳ヨリ改正年度末ニ至ル一ヶ月間ヲ云ヒ北海道廳所管前トハ十八年度開廳迄八ヶ月間ヲ云フ○北海道廳所管中ノ一ヶ月ニ過サ
ルハ開廳否ヤ年度變更ニ因ル且前廳ヨリハ其經費未拂ノ儘引繼ヲ受タルヲ
以テ一ヶ月ニ係ハラステ多額ニ登レリ○本表中本廳理事官俸給北海道廳
所管前ハ令書記官ノ俸給ヲ徵稅費屬官俸給全上ハ收稅長屬ヲ包含シ紋籠製
糖所理事官俸給全上ハ書記ノ俸給ナリ

第二六八 官業益金收入決算額 十八年度

科	目	概内炭鑛鐵道	紋籠酒精製造所	合	計	科	目	概内炭鑛鐵道	紋籠酒精製造所	合	計
工作收入	煤炭賣捌代	3,877,549.5		3,877,549.5		營業資本償還高	營業資本償還高	731,465		731,465	
	瀛車賃	1,570,473.42		1,570,473.42			差引不足	差引不足		2,592,438	
煤炭賣捌代	瀛車賃	1,346,175.68		1,346,175.68		營業資本償還高		營業資本償還高	3,354,283.33		3,354,283.33
	酒精賣捌代	1,204,753		1,204,753			差引不足	差引不足	2,592,438		2,592,438
酒精賣捌代	雜收入	1,648,505		1,648,505		營業資本償還高		營業資本償還高	3,354,283.33		3,354,283.33
	雜收入	1,648,505		1,648,505			差引不足	差引不足	2,592,438		2,592,438
合	計	3,877,549.5	1,204,753	5,082,302.5		合		計	731,465	2,592,438	3,323,903

歳入歳出

五九九

目小科	給		雜		給		目小科
	合	備	給	備	合	備	
鐵道內炭鑽	二〇二五〇〇〇	一三九二五〇〇	一七〇二八九〇	一六二七〇〇〇	一六二七〇〇〇	一六二七〇〇〇	鐵道內炭鑽
製鐵所酒精	二〇二五〇〇〇	一三九二五〇〇	一七〇二八九〇	一六二七〇〇〇	一六二七〇〇〇	一六二七〇〇〇	製鐵所酒精
合計	二〇二五〇〇〇	一三九二五〇〇	一七〇二八九〇	一六二七〇〇〇	一六二七〇〇〇	一六二七〇〇〇	合計
鐵道內炭鑽	一五八三二六	九四〇四六六八七	八四六六五五	三三二七五〇	四四九五〇〇	四八三三〇〇	鐵道內炭鑽
製鐵所酒精	一五八三二六	九四〇四六六八七	八四六六五五	三三二七五〇	四四九五〇〇	四八三三〇〇	製鐵所酒精
合計	一五八三二六	九四〇四六六八七	八四六六五五	三三二七五〇	四四九五〇〇	四八三三〇〇	合計

目小科	給		雜		給		目小科
	合	備	給	備	合	備	
鐵道內炭鑽	二〇二五〇〇〇	一三九二五〇〇	一七〇二八九〇	一六二七〇〇〇	一六二七〇〇〇	一六二七〇〇〇	鐵道內炭鑽
製鐵所酒精	二〇二五〇〇〇	一三九二五〇〇	一七〇二八九〇	一六二七〇〇〇	一六二七〇〇〇	一六二七〇〇〇	製鐵所酒精
合計	二〇二五〇〇〇	一三九二五〇〇	一七〇二八九〇	一六二七〇〇〇	一六二七〇〇〇	一六二七〇〇〇	合計
鐵道內炭鑽	一五八三二六	九四〇四六六八七	八四六六五五	三三二七五〇	四四九五〇〇	四八三三〇〇	鐵道內炭鑽
製鐵所酒精	一五八三二六	九四〇四六六八七	八四六六五五	三三二七五〇	四四九五〇〇	四八三三〇〇	製鐵所酒精
合計	一五八三二六	九四〇四六六八七	八四六六五五	三三二七五〇	四四九五〇〇	四八三三〇〇	合計

科	目	前々年度精算		十九年度豫算	
		前々年度精算	十九年度豫算	前々年度精算	十九年度豫算
合計		五八、五七四、三五〇	五九、三二〇、〇〇〇	五二〇、四三五、四六一	四五九、七二五、〇〇〇
出		一三七、九一八、九一一	一四四、八五四、〇〇〇	七六〇、八一九、三〇四	七〇一、二〇〇、〇〇〇
雑		四三、八九〇、五八二	三七、三〇一、〇〇〇		
入					
雑					
出					
雑					
入					
雑					
出					
雑					
入					
雑					
出					
雑					
入					
雑					
出					
雑					
入					
雑					
出					
雑					
入					
雑					
出					
雑					
入					
雑					
出					
雑					
入					
雑					
出					
雑					
入					
雑					
出					
雑					
入					
雑					
出					
雑					
入					
雑					
出					
雑					
入					
雑					
出					
雑					
入					
雑					
出					
雑					
入					
雑					
出					
雑					
入					
雑					
出					
雑					
入					
雑					
出					
雑					
入					
雑					
出					
雑					
入					
雑					
出					
雑					
入					
雑					
出					
雑					
入					
雑					
出					
雑					
入					
雑					
出					
雑					
入					
雑					
出					
雑					
入					
雑					
出					
雑					
入					
雑					
出					
雑					
入					
雑					
出					
雑					
入					
雑					
出					
雑					
入					
雑					
出					
雑					
入					
雑					
出					
雑					
入					
雑					
出					
雑					
入					
雑					
出					
雑					
入					
雑					
出					
雑					
入					
雑					
出					
雑					
入					
雑					
出					
雑					
入					
雑					
出					
雑					
入					
雑					
出					
雑					
入					
雑					
出					
雑					
入					
雑					
出					
雑					
入					
雑					
出					
雑					
入					
雑					
出					
雑					
入					
雑					
出					
雑					
入					
雑					
出					
雑					
入					
雑					
出					
雑					
入					
雑					
出					
雑					
入					
雑					
出					
雑					
入					
雑					
出					
雑					
入					
雑					
出					
雑					
入					
雑					
出					
雑					
入					
雑					
出					
雑					
入					
雑					
出					
雑					
入					
雑					
出					
雑					
入					
雑					
出					
雑					
入					
雑					
出					
雑					
入					
雑					
出					
雑					
入					
雑					
出					
雑					
入					
雑					
出					
雑					
入					
雑					
出					
雑					
入					
雑					
出					
雑					
入					
雑					
出					
雑					
入					
雑					
出					
雑					
入					
雑					
出					
雑					
入					
雑					
出					
雑					
入					
雑					
出					
雑					
入					
雑					
出					
雑					
入					
雑					
出					
雑					
入					
雑					
出					
雑					
入					
雑					
出					
雑					
入					
雑					
出					
雑					
入					
雑					
出					
雑					
入					
雑					
出					
雑					
入					
雑					
出					
雑					
入					
雑					
出					
雑					
入					
雑					
出					
雑					
入					
雑					
出					
雑					
入					
雑					
出					
雑					
入					
雑					
出					
雑					
入					
雑					
出					
雑					
入					
雑					
出					
雑					

郡	區	總數	土木費	衛生費	教育費	消防費	集會費	其他諸費	合計		
										人員	金
岩内	外	六九三、八七一	二八、二九〇	二四三、六九〇	二九七、四〇八	二七、八三〇	一〇、〇〇〇	一〇、二七六	一、〇〇〇		
岩内	外	四九六、二五〇	二九、七五八	一六四、五八〇	四二七、七二九	八九、六六〇	一〇、〇〇〇	二九〇、三七七	一〇、〇〇〇		
久遠	外	二、九六二、八〇〇	三三、五〇〇	四二、〇〇〇	一、七九〇、四六三	八、九六〇	一〇、〇〇〇	七二七、八四八	一〇、〇〇〇		
松山	前	九六〇、一一八	四二、〇〇〇	三三、〇〇〇	六、三三三、三七九	二七、八五〇	一、二九二、八〇〇	一七、二九四、三三九	一、〇〇〇		
函館	區	一五、四二一、七六〇	一五、〇〇〇	四八、一八〇	五、六八〇、六六一	三、〇、四七五	二、七五〇	一、九五〇、三〇〇	一、〇〇〇		
龜田	外	一五、八七五、二六三	五、九四二、四九九	一、六五〇、〇〇〇	九、七一九〇、三三三	三、八、五〇〇	一、七三七〇	八、一八九、一九〇	一、〇〇〇		
茅部	外	五、二二〇、二二〇	二、二二〇、〇〇〇	三、三九〇、四四四	三、二九二、二八八	一、六、一五八	一、六、一五八	五、一九五、八九七	一、〇〇〇		
室蘭	外	三〇、五二二、八六一	二、六七五〇	五、五七一、四六六	二、〇六〇、一四九	一、四、九四三、三〇〇	三、〇、四三三	一、六七六、六七八	一、〇〇〇		
勇拂	外	二、一七七、九八四	二、六七五〇	六、八三三、六六四	一、四、九四三、三〇〇	一、四、九四三、三〇〇	三、七、八三三	三、七、八三三	一、〇〇〇		
浦河	外	六、五六〇、二二五	二、二二二、六六〇	三、二二二、六六〇	二、二二二、六六〇	二、二二二、六六〇	二、二二二、六六〇	二、二二二、六六〇	一、〇〇〇		
釧路	外	一、一九〇、〇〇〇	三、八〇二、二八〇	七、二、一〇〇	六、七、四四七、五七	二、三、〇七、一六五	二、三、〇七、一六五	七、八、二九六	一、〇〇〇		
厚岸	外	八、四八五、三三三	一、八二二、五〇〇	一、八二二、五〇〇	二、三、〇七、一六五	二、三、〇七、一六五	二、三、〇七、一六五	七、八、二九六	一、〇〇〇		
根室	外	二、九四七、七一	二、二、七〇三	一、八二二、五〇〇	二、三、〇七、一六五	二、三、〇七、一六五	二、三、〇七、一六五	七、八、二九六	一、〇〇〇		
網走	外	九、一三七、七八	一、五、四一、五〇	三、三、四四、三〇二	四、六、六〇、五〇三	一、八、〇四、三、五五	一、八、〇四、三、五五	五、〇、八〇、八四二	一、〇〇〇		
宗谷	外	一、三二二、九七九	一、五、四一、五〇	一、七、四四、〇七五	七、一、五五、七、三三〇	一、八、〇四、三、五五	一、八、〇四、三、五五	三、一、八、二、九〇三	一、〇〇〇		
合計		二、二六八、四九七、七五	二、三、四四、八六〇	一、七、四四、〇七五	七、一、五五、七、三三〇	一、八、〇四、三、五五	一、八、〇四、三、五五	三、一、八、二、九〇三	一、〇〇〇		

本表ハ支出ノミヲ掲出セリ而シテ收入金ヲ掲ケサルモノハ各郡區一定セズ且詳細ノ報告未達ナルヲ以テ缺ク

郡	區	別種	前年度末現高		本年度貸與		計		元金返納		利子收入		現高	差引元金本年度末
			人員	金	人員	金	人員	金	人員	金	人員	金		
札幌	區	漁業	一三	二、三六、四四、〇〇〇	一	二、五〇〇、〇〇〇	一三	二、三六、四四、〇〇〇	一三	一、六一、二〇、三三九	一三	四、五、四六、二二五	一	二、五〇〇、〇〇〇
石狩	郡	全	六五	八、八五〇、〇〇〇	五四	六、八五〇、〇〇〇	一一九	一、五七〇、〇〇〇	六六	六、五、一〇、〇〇〇	六六	八、二〇、九〇〇	二九	九、一九〇、〇〇〇
厚田	郡	全	一六一	一九、五〇〇、〇〇〇	一六	一、七〇六、〇〇〇	一七七	三、六、九六、〇〇〇	一六一	四、一、四〇、〇〇〇	一六一	二〇、八二、〇〇〇	一七七	三、二、七二〇、〇〇〇
小樽	郡	全	四七	三、〇五二、一一三	二五	六、九〇〇、〇〇〇	四八	三、四〇二、一一三	四三	三、九、七五、七三	一	一、四、九〇、四六	六	三、〇、四、五五〇
高島	郡	全	一六	一、五六〇、〇〇〇	一六	一、四〇〇、〇〇〇	三三	二、九、六〇、〇〇〇	一六	一、五、六〇、〇〇〇	一六	一、八、七二〇、〇〇〇	三三	一、四〇〇、〇〇〇
余市	郡	全	一六	一、五六〇、〇〇〇	一六	一、四〇〇、〇〇〇	三三	二、九、六〇、〇〇〇	一六	一、五、六〇、〇〇〇	一六	一、八、七二〇、〇〇〇	三三	一、四〇〇、〇〇〇
古平	郡	全	五	八、六八〇、〇〇〇	三〇	五、三六〇、〇〇〇	八四	一、四〇、四〇、〇〇〇	五	七、七〇、六〇、〇〇〇	五	七、一、三六、〇〇〇	八四	六、四、三、〇〇〇
美濃	郡	全	六五	八、〇九〇、〇〇〇	四九	六、五六、四四〇	一一四	一、四、六五、四四〇	六五	八、〇、九〇、〇〇〇	六五	八、七五、六二五	二四	六、五、六、四四〇
積丹	郡	全	四三	三、四〇〇、〇〇〇	四六	一、一〇〇、〇〇〇	八九	四、五、一〇、〇〇〇	四三	三、四〇〇、〇〇〇	四三	三、九七、六〇〇	八九	一、一〇〇、〇〇〇
古宇	郡	全	七五	六、四八二、七二五	二四〇	二、三、八八、八六〇	三二五	二〇、三、七、一、三三三	七〇	五、七、四二、七、七五	七〇	五、一、五、五、五	三〇八	一、四、六、二、八、六二〇
岩内	郡	全	一三	一、三、九六〇、〇〇〇	一九三	一、三、九六〇、〇〇〇	一九三	一、三、九六〇、〇〇〇	一三	一、三、九六〇、〇〇〇	一三	一、三、九六〇、〇〇〇	一九三	一、三、九六〇、〇〇〇
磯谷	郡	全	三〇	六、三三〇、〇〇〇	三〇	六、三三〇、〇〇〇	三〇	六、三三〇、〇〇〇	三〇	六、三三〇、〇〇〇	三〇	六、三三〇、〇〇〇	三〇	六、三三〇、〇〇〇
歌棄	郡	全	五五	一〇、四二五、〇〇〇	五五	一〇、四二五、〇〇〇	五五	一〇、四二五、〇〇〇	五五	一〇、四二五、〇〇〇	五五	一〇、四二五、〇〇〇	五五	一〇、四二五、〇〇〇
壽都	郡	全	一〇六	一、五、九、九、〇〇〇	一〇六	一、五、九、九、〇〇〇	一〇六	一、五、九、九、〇〇〇	一〇六	一、五、九、九、〇〇〇	一〇六	一、五、九、九、〇〇〇	一〇六	一、五、九、九、〇〇〇
島牧	郡	全	三〇	三、〇、七、五、九、〇〇〇	三〇	三、〇、七、五、九、〇〇〇	三〇	三、〇、七、五、九、〇〇〇	三〇	三、〇、七、五、九、〇〇〇	三〇	三、〇、七、五、九、〇〇〇	三〇	三、〇、七、五、九、〇〇〇
瀬棚	郡	全	七二	一〇、四、四、四、九、六、五	七二	一〇、四、四、四、九、六、五	七二	一〇、四、四、四、九、六、五	七二	一〇、四、四、四、九、六、五	七二	一〇、四、四、四、九、六、五	七二	一〇、四、四、四、九、六、五
太櫛	郡	全	五五	八、五、四〇、〇〇〇	五五	八、五、四〇、〇〇〇	五五	八、五、四〇、〇〇〇	五五	八、五、四〇、〇〇〇	五五	八、五、四〇、〇〇〇	五五	八、五、四〇、〇〇〇
奥尻	郡	全	一三	一〇、〇〇〇、〇〇〇	一三	一〇、〇〇〇、〇〇〇	一三	一〇、〇〇〇、〇〇〇	一三	一〇、〇〇〇、〇〇〇	一三	一〇、〇〇〇、〇〇〇	一三	一〇、〇〇〇、〇〇〇

第二七五

漁業採藻資本貸附金

十八年度

歳入歳出

郡區	前年度末現高		本年度貸與		計		元金返納		利子收入		現引元金本年度末	
	人員	金	人員	金	人員	金	人員	金	人員	金	人員	金
久遠郡	1	2,559,470	1	187,250	1	1,872,500	1	187,250	1	1,333,000	1	5,000
爾志郡	1	2,975,773	1	50,000	1	1,660,000	1	3,554,000	1	56,319,940	1	1,277,147
檜山郡	1	2,297,500	1	1,660,000	1	1,660,000	1	9,386,573	1	1,308,000	1	67,000
龜田郡	1	4,529,000	1	2,850,000	1	2,850,000	1	2,180,000	1	1,457,400	1	1,130,975
上磯郡	1	1,000,000	1	1,280,000	1	1,000,000	1	2,180,000	1	1,000,000	1	1,000,000
茅部郡	1	4,529,000	1	1,280,000	1	1,280,000	1	2,180,000	1	1,457,400	1	1,130,975
山越郡	1	1,000,000	1	1,280,000	1	1,000,000	1	2,180,000	1	1,000,000	1	1,000,000
室蘭郡	1	1,000,000	1	1,280,000	1	1,000,000	1	2,180,000	1	1,000,000	1	1,000,000
靜内郡	1	1,000,000	1	1,280,000	1	1,000,000	1	2,180,000	1	1,000,000	1	1,000,000
浦河郡	1	1,000,000	1	1,280,000	1	1,000,000	1	2,180,000	1	1,000,000	1	1,000,000
機似郡	1	1,000,000	1	1,280,000	1	1,000,000	1	2,180,000	1	1,000,000	1	1,000,000
幌泉郡	1	1,000,000	1	1,280,000	1	1,000,000	1	2,180,000	1	1,000,000	1	1,000,000
廣尾郡	1	1,000,000	1	1,280,000	1	1,000,000	1	2,180,000	1	1,000,000	1	1,000,000
釧路郡	1	1,000,000	1	1,280,000	1	1,000,000	1	2,180,000	1	1,000,000	1	1,000,000
厚岸郡	1	1,000,000	1	1,280,000	1	1,000,000	1	2,180,000	1	1,000,000	1	1,000,000
根室郡	1	1,000,000	1	1,280,000	1	1,000,000	1	2,180,000	1	1,000,000	1	1,000,000
花咲郡	1	1,000,000	1	1,280,000	1	1,000,000	1	2,180,000	1	1,000,000	1	1,000,000
野付郡	1	1,000,000	1	1,280,000	1	1,000,000	1	2,180,000	1	1,000,000	1	1,000,000

郡區	前年度末現高		本年度貸與		計		元金返納		利子收入		現引元金本年度末	
	人員	金	人員	金	人員	金	人員	金	人員	金	人員	金
標津郡	1	2,559,470	1	187,250	1	1,872,500	1	187,250	1	1,333,000	1	5,000
目梨郡	1	2,975,773	1	50,000	1	1,660,000	1	3,554,000	1	56,319,940	1	1,277,147
國後郡	1	2,297,500	1	1,660,000	1	1,660,000	1	9,386,573	1	1,308,000	1	67,000
擇捉郡	1	4,529,000	1	2,850,000	1	2,850,000	1	2,180,000	1	1,457,400	1	1,130,975
斜里郡	1	1,000,000	1	1,280,000	1	1,000,000	1	2,180,000	1	1,000,000	1	1,000,000
網走郡	1	1,000,000	1	1,280,000	1	1,000,000	1	2,180,000	1	1,000,000	1	1,000,000
宗谷郡	1	1,000,000	1	1,280,000	1	1,000,000	1	2,180,000	1	1,000,000	1	1,000,000
禮文郡	1	1,000,000	1	1,280,000	1	1,000,000	1	2,180,000	1	1,000,000	1	1,000,000
苫前郡	1	1,000,000	1	1,280,000	1	1,000,000	1	2,180,000	1	1,000,000	1	1,000,000
留萌郡	1	1,000,000	1	1,280,000	1	1,000,000	1	2,180,000	1	1,000,000	1	1,000,000
增毛郡	1	1,000,000	1	1,280,000	1	1,000,000	1	2,180,000	1	1,000,000	1	1,000,000
合計	13,377	27,545,113	14,763	16,615,551	13,803	16,000,521	13,803	16,615,551	13,803	27,545,113	14,763	16,615,551

第二七六 雜種ノ貸附金

十八年度

郡區	前年度末現高		本年度貸與		計		元金返納		利子收入		現引元金本年度末	
	人員	金	人員	金	人員	金	人員	金	人員	金	人員	金
札幌區	1	8,419,000	1	5,056,000	1	8,419,000	1	2,366,759	1	1,355	1	8,233,890
札幌郡	1	11,610,167	1	8,419,000	1	11,610,167	1	2,993,318	1	481	1	11,233,500
空知郡	1	4,200,500	1	6,745,000	1	4,200,500	1	8,941,795	1	1	1	4,791,401
石狩郡	1	6,375,944	1	6,421,778	1	6,375,944	1	8,741,733	1	498	1	6,896,233
合計	4	28,605,611	4	26,627,778	4	28,605,611	4	20,103,271	4	1,846	4	28,605,611

歳入歳出

山越珠蘭別老拂歲歲內石似河似泉尾綠勝路岸室咲付津後走
 有室蘭別老拂歲歲內石似河似泉尾綠勝路岸室咲付津後走
 郡郡郡郡郡郡郡郡郡郡郡郡郡郡郡郡郡郡郡郡郡郡郡郡郡郡郡郡郡

歳入歳出

郡	人員	金	人員	金	人員	金	人員	金	人員	金	人員	金	人員	金	人員	金
山越	七	一三三五四六八	七	二〇、六〇〇	七	一三三五四六八	七	二七、六五八	七	一三三五四六八	七	一〇七、六一	七	一三三五四六八	七	一三三五四六八
珠蘭	七	一三三五四六八	七	二〇、六〇〇	七	一三三五四六八	七	二七、六五八	七	一三三五四六八	七	一〇七、六一	七	一三三五四六八	七	一三三五四六八
別老	七	一三三五四六八	七	二〇、六〇〇	七	一三三五四六八	七	二七、六五八	七	一三三五四六八	七	一〇七、六一	七	一三三五四六八	七	一三三五四六八
拂歲	七	一三三五四六八	七	二〇、六〇〇	七	一三三五四六八	七	二七、六五八	七	一三三五四六八	七	一〇七、六一	七	一三三五四六八	七	一三三五四六八
歲歲	七	一三三五四六八	七	二〇、六〇〇	七	一三三五四六八	七	二七、六五八	七	一三三五四六八	七	一〇七、六一	七	一三三五四六八	七	一三三五四六八
內石	七	一三三五四六八	七	二〇、六〇〇	七	一三三五四六八	七	二七、六五八	七	一三三五四六八	七	一〇七、六一	七	一三三五四六八	七	一三三五四六八
似河	七	一三三五四六八	七	二〇、六〇〇	七	一三三五四六八	七	二七、六五八	七	一三三五四六八	七	一〇七、六一	七	一三三五四六八	七	一三三五四六八
似泉	七	一三三五四六八	七	二〇、六〇〇	七	一三三五四六八	七	二七、六五八	七	一三三五四六八	七	一〇七、六一	七	一三三五四六八	七	一三三五四六八
尾綠	七	一三三五四六八	七	二〇、六〇〇	七	一三三五四六八	七	二七、六五八	七	一三三五四六八	七	一〇七、六一	七	一三三五四六八	七	一三三五四六八
勝路	七	一三三五四六八	七	二〇、六〇〇	七	一三三五四六八	七	二七、六五八	七	一三三五四六八	七	一〇七、六一	七	一三三五四六八	七	一三三五四六八
岸室	七	一三三五四六八	七	二〇、六〇〇	七	一三三五四六八	七	二七、六五八	七	一三三五四六八	七	一〇七、六一	七	一三三五四六八	七	一三三五四六八
咲付	七	一三三五四六八	七	二〇、六〇〇	七	一三三五四六八	七	二七、六五八	七	一三三五四六八	七	一〇七、六一	七	一三三五四六八	七	一三三五四六八
津後	七	一三三五四六八	七	二〇、六〇〇	七	一三三五四六八	七	二七、六五八	七	一三三五四六八	七	一〇七、六一	七	一三三五四六八	七	一三三五四六八
走後	七	一三三五四六八	七	二〇、六〇〇	七	一三三五四六八	七	二七、六五八	七	一三三五四六八	七	一〇七、六一	七	一三三五四六八	七	一三三五四六八

六一一

郡區
 厚田 小濱 高島 忍路 余市 古平 美平 古丹 積丹 古内 岩谷 磯谷 歌内 瀨谷 久遠 檜山 松前 龜田 上磯 茅部

郡區	人員	金	人員	金	人員	金	人員	金	人員	金	人員	金	人員	金	人員	金
厚田	一	二六九五四	一	四、八〇〇	一	二六九五四	一	五、二九五	一	二六九五四	一	四、八〇〇	一	二六九五四	一	二六九五四
小濱	一	一四八〇五四九	一	三、八〇〇	一	一四八〇五四九	一	五、二九五	一	一四八〇五四九	一	三、八〇〇	一	一四八〇五四九	一	一四八〇五四九
高島	一	二三八七〇五二	一	三、八〇〇	一	二三八七〇五二	一	五、二九五	一	二三八七〇五二	一	三、八〇〇	一	二三八七〇五二	一	二三八七〇五二
忍路	一	三三八七〇五二	一	三、八〇〇	一	三三八七〇五二	一	五、二九五	一	三三八七〇五二	一	三、八〇〇	一	三三八七〇五二	一	三三八七〇五二
余市	一	六〇〇〇〇	一	三、八〇〇	一	六〇〇〇〇	一	五、二九五	一	六〇〇〇〇	一	三、八〇〇	一	六〇〇〇〇	一	六〇〇〇〇
古平	一	一九五三三〇一八	一	三、八〇〇	一	一九五三三〇一八	一	五、二九五	一	一九五三三〇一八	一	三、八〇〇	一	一九五三三〇一八	一	一九五三三〇一八
美平	一	二〇〇七〇〇〇	一	三、八〇〇	一	二〇〇七〇〇〇	一	五、二九五	一	二〇〇七〇〇〇	一	三、八〇〇	一	二〇〇七〇〇〇	一	二〇〇七〇〇〇
古丹	一	八〇六八六八	一	三、八〇〇	一	八〇六八六八	一	五、二九五	一	八〇六八六八	一	三、八〇〇	一	八〇六八六八	一	八〇六八六八
積丹	一	一九五三三〇一八	一	三、八〇〇	一	一九五三三〇一八	一	五、二九五	一	一九五三三〇一八	一	三、八〇〇	一	一九五三三〇一八	一	一九五三三〇一八
古内	一	七三、七、九七三	一	三、八〇〇	一	七三、七、九七三	一	五、二九五	一	七三、七、九七三	一	三、八〇〇	一	七三、七、九七三	一	七三、七、九七三
岩谷	一	八、〇〇〇	一	三、八〇〇	一	八、〇〇〇	一	五、二九五	一	八、〇〇〇	一	三、八〇〇	一	八、〇〇〇	一	八、〇〇〇
磯谷	一	三、四八、九六八	一	三、八〇〇	一	三、四八、九六八	一	五、二九五	一	三、四八、九六八	一	三、八〇〇	一	三、四八、九六八	一	三、四八、九六八
歌内	一	一九四〇五六	一	三、八〇〇	一	一九四〇五六	一	五、二九五	一	一九四〇五六	一	三、八〇〇	一	一九四〇五六	一	一九四〇五六
瀨谷	一	四、六四、四三三	一	三、八〇〇	一	四、六四、四三三	一	五、二九五	一	四、六四、四三三	一	三、八〇〇	一	四、六四、四三三	一	四、六四、四三三
久遠	一	六、五七、五三五	一	三、八〇〇	一	六、五七、五三五	一	五、二九五	一	六、五七、五三五	一	三、八〇〇	一	六、五七、五三五	一	六、五七、五三五
檜山	一	一、八九、三、三三七	一	三、八〇〇	一	一、八九、三、三三七	一	五、二九五	一	一、八九、三、三三七	一	三、八〇〇	一	一、八九、三、三三七	一	一、八九、三、三三七
松前	一	三〇、九〇、三、二四八	一	三、八〇〇	一	三〇、九〇、三、二四八	一	五、二九五	一	三〇、九〇、三、二四八	一	三、八〇〇	一	三〇、九〇、三、二四八	一	三〇、九〇、三、二四八
龜田	一	四、九六、七、二八〇	一	三、八〇〇	一	四、九六、七、二八〇	一	五、二九五	一	四、九六、七、二八〇	一	三、八〇〇	一	四、九六、七、二八〇	一	四、九六、七、二八〇
上磯	一	一、六〇、一、五〇五	一	三、八〇〇	一	一、六〇、一、五〇五	一	五、二九五	一	一、六〇、一、五〇五	一	三、八〇〇	一	一、六〇、一、五〇五	一	一、六〇、一、五〇五
茅部	一	二、一四、三、四二一	一	三、八〇〇	一	二、一四、三、四二一	一	五、二九五	一	二、一四、三、四二一	一	三、八〇〇	一	二、一四、三、四二一	一	二、一四、三、四二一

六一〇

國稅

第二七七 國稅

十八年度

種類	十八年度	十七年度	十六年度	十五年度	十四年度
地租	二九,一三〇,三六三	三〇,四三六,二二四	二八,九四六,〇〇七	二八,三六五,七二二	二八,七〇七,四六六
鑛山稅	一一一,六四三	一〇四,八〇四	一一三,二〇四	六〇,三〇三	三〇,二三五
北海道物產稅	五二二,二五八,二六五	四四九,一四二,三二七	四七三,八一八,五五二	四〇六,四九〇,三八八	八一七,八三六,六九九
酒造稅	三,四一九,九八五	三〇,三二七,九三五	二〇,七一六,七五二	一〇,九六七,九五二	五,二八三,一四五
醬麴營業稅	六〇,〇〇〇	六〇,〇〇〇	一	一	九六,〇〇〇
煙草稅	五,三七二,三五五	六,六〇七,九〇七	一八,一五三,三六七	六,二八九,六一〇	四,九九七,六四五
證券印稅	七,四七二,二一五	八,五八三,八四〇	一三,〇〇七,六四七	一六,九七一,八七四	九,七一,二九一
訴訟用印紙料	三,九六五,〇〇〇	六,八三八,一〇〇	三,五五四,四七四	一,八二五,七五一	五〇一,一八七
船稅	四,二三九,九二〇	四,四六一,三九〇	四,七四五,六二五	三,四四二,八四〇	三,三二三,九四〇
會社稅	二,三二五,〇〇〇	二,一一八,二五〇	一,八五二,二五〇	一,八〇五,七五〇	一,六四五,七五〇
銃獵稅	五六〇,〇〇〇	一,四〇〇,〇〇〇	一,六八〇,〇〇〇	一,六八〇,〇〇〇	八四〇,〇〇〇
牛馬稅	一一五,二五〇	一三〇,〇〇〇	五六,二五〇	六四,〇〇〇	三八,〇〇〇
賣藥稅	二一九,五〇〇	二二八,七〇〇	二五〇,七〇〇	三一八,〇〇〇	三九六,五〇〇
度量衡稅	七六三,二一三	一,一四二,三六五	一,五五九,九八七	七九三,六二八	一一九,八〇〇
版權免許料	八,二九八	二六,〇九三	二二,八八八	二九,九三四	三二,八五九
商標登錄料	二一,〇〇〇	一一,三〇〇	一,二〇〇	三〇〇	五一〇
海外旅券其他	四〇,〇〇〇	一	一	一	一
免許手数料	二九〇,七〇二	三六七,七五八	七,五〇〇	一	一

國稅

六一三

郡區	前年度末現高		本年度貸與		計		元金返納		利子收入		差引元金本年未現高
	人員	金員	人員	金員	人員	金員	人員	金員	人員	金員	
增毛郡	一	一三二,一七八二	一	六二〇,二六六	二	一,三七三,八〇八	一	一	一	一	一
合計	三,九七八	六六五,四八〇,五〇一	三〇〇	九五〇,一九四,二四二	二	六,七四九,九八二,四四三	六九五	一五,二九六,六三七	一	一	四,一五一
											六五九,六八五,八〇六

六一二

種別	十八年度	十七年度	十六年度	十五年度	十四年度
合計	五八〇,三八二,七〇九	五四一,九八七,九八三	五六八,四九六,四〇三	四七九,一〇六,〇五一	八七三,五五一,〇二七

第二七八 國稅ノ郡區別

郡區	總數	地稅	物產稅	酒造稅	煙草稅	證券印稅	紙料	船稅	車稅	其他諸稅
札幌區	三,四五一,四〇八	七,八三〇,〇〇八	一〇,二一〇,〇九四	四,三三〇,〇〇〇	四,七二〇,〇〇〇	七,三三〇,〇〇〇	四,六一〇,〇〇〇	八,七七五	四〇,〇〇〇	一九二,四〇〇
札幌郡	一,三〇六,二五〇	一〇,二一〇,〇九四		六〇,五八一	六〇,八〇〇	一,五五〇,〇〇〇		八,七七五	二二,〇〇〇	一八,五〇〇
樺戶郡	一,五〇七,〇〇〇				七,六六〇,〇〇〇	四,五〇〇,〇〇〇		一九,三三〇	四〇,〇〇〇	四〇,〇〇〇
空知郡	一,八一七,五五四				八,一〇〇,〇〇〇	六,九七〇,〇〇〇		五,三三〇	四〇,〇〇〇	四〇,〇〇〇
石狩郡	一〇,四六八,六一六	三,九七〇,四八六	九,八〇三,九四一	一〇,五〇〇,〇〇〇	六,六五五,〇〇〇	四,二二五,〇〇〇		二,九一四,四五	三〇〇,〇〇〇	二二,二二四
厚田郡	一〇,八九一,五三三	一,四六八,八八三	一〇,六四三,九二二	四,五〇〇,〇〇〇	二,七五〇,〇〇〇	一,七二五,〇〇〇		六,三三五		四三,一一一
濱益郡	二,六七一,八一八	一,四八八,九四一	一,一三五,一七四三	七,五〇〇,〇〇〇	四〇,四〇〇,〇〇〇	四,七〇〇,〇〇〇		八,七三五		
小樽郡	一九,七六九,八三六	一九九,五五四	一,七四一,六六八九	二,五〇〇,〇〇〇	五,七五五,〇〇〇	四,四六七,〇〇〇	三〇,八九〇,〇〇〇	一九,九三三五	一,八七七,五〇〇	一八,五〇,四〇八
高島郡	二,五九六,六七二	三,三五九,九八〇	二〇,四八一,二四六	七,五〇〇,〇〇〇	一,三五八,〇〇〇	三,七三三,〇〇〇		一,四五六,四五	八,七七五	一九,二二〇
忍路郡	三,四八九,五七四	四,九六五,八九九	二,二七九,三〇二〇	一,五〇〇,〇〇〇	四,八二〇,〇〇〇	八,九三〇,〇〇〇		七,二四〇〇	三,五〇〇	六〇,〇〇〇
余市郡	二,三五九,九四八	四,五四二,七五	二〇,四九六,〇三三	二,二五〇,〇〇〇	二,八〇〇,〇〇〇	六,二二五,〇〇〇		七,二四〇〇	一,八七五〇	三〇,〇〇〇
古平郡	二〇,三二六,二三三	二,八一七,六〇〇	一九七,一八,五三三	四,五〇〇,〇〇〇	四,〇〇〇,〇〇〇	七,五二四,〇〇〇		八〇,九三〇	五,七五〇	一四,七三〇
美濃郡	一,四二六,四〇九	一,一五八,七五	一,四〇四,八一〇	二,五〇〇,〇〇〇	四,〇〇〇,〇〇〇	一,七〇〇,〇〇〇		一,八〇,五〇〇		
積丹郡	一,八七二,一四三	八,八八八	一,八五一,八八四〇	二,五〇〇,〇〇〇	四,六六〇,〇〇〇	二,一〇〇,〇〇〇		二,六八二,五		
古宇郡	二,九六七,一〇五	二,九一,一三七	二,九一〇,七一九	五,四八六	五,八六〇	三,三〇〇,〇〇〇		二,五三三,八五		
岩内郡	二,二〇二,三三三	五,六四二,二四	一九六,三三,三五五	一,五三三,三四〇	一,八一,一〇〇	一,八七七,〇〇〇	三,三五〇,〇〇〇	一,四六一,〇〇〇		

十八年度

郡區	總數	地稅	物產稅	酒造稅	煙草稅	證券印稅	紙料	船稅	車稅	其他諸稅
磯谷郡	一,一四三,〇六一	六,六二七,六	一一,一三五,五六五	八,八〇〇	五,三三〇,〇〇	七,一五〇,〇〇		八,七六八	一,五〇〇	六〇,〇〇〇
歌樂郡	一,五二七,八〇三	八,五三九,七	一四,九八六,二四一	一〇,四〇〇	八,四九〇,〇〇	七,八〇〇,〇〇		二,九一〇	四〇,〇〇〇	四〇,〇〇〇
壽都郡	一,八一九,二六三	一,四六一,〇三	二,七〇七,五六四九	四〇,四〇〇	一,六二,九〇〇	一九三,二五〇		一,六八四〇	九,二五〇	四四,六四〇
島牧郡	一,五五一,一五三	九,五六五,二	一五,三二二,六四二	七,二〇〇	一,五二〇,〇〇	一,〇五〇,〇〇		二,三一九五		一〇,〇〇〇
太櫛郡	二,一五一,八三九	一〇,四七六	二〇,八五六,六三	八〇〇	二,一九〇,〇〇	三,五〇〇,〇〇		八〇,二五		一〇,〇〇〇
久遠郡	五,三三三,二二六	一〇,二五八,七	五〇,三八〇,三九	五,六〇〇	一,八一〇,〇〇	一,六七,一四〇		五〇,五六〇		一〇,〇〇〇
爾志郡	二,二四四,〇〇三	二,三二二,四二五	一一,八九五,七六八	一,三八,四〇〇	三,三八〇,〇〇	三,五八〇,〇〇		一一,三三〇		六,五〇〇
檜山郡	九,三三二,〇二八	一,九三八,八〇一	五,五九七,二五七	二,二四,八〇〇	四,二二二,〇〇	三,七三〇,〇〇	三,五六六,五〇	三,四三三,三四〇	三,八〇〇〇	六,八八八〇
松前郡	九,四八六,二二五	一,一三七,〇四三	六,二六六,二九六	一,五九六,〇〇〇	二,九六二,〇〇〇	四,三九一,二五〇	一,二二五,〇〇〇	八,七四二,四〇	四,六七七〇	四,六四三六
函館區	二,二九五,八〇六	一〇,五六四,五八五	三,七五三,一〇八	六,三〇八,〇〇〇	一〇,五二一,四五	二,三三三,七八〇	一,四九〇,四五〇	九,一一五,四五	一〇,九三三,七五〇	一一,二四七,三六
龜田郡	一一,八四四,五八六	三,五六二,六二四	七,六八三,五二七	九,二〇〇,〇〇〇	一〇,三三〇,九〇〇	五,四〇五,五		一,七〇,一四〇	一,四三二,三五〇	三,四七〇〇
上磯郡	六〇,三九〇,四〇	一,一七三,八〇九	四,三二七,六八六	六,二四〇,〇〇	一,六一〇,〇〇	七,〇三二〇		一,四二,四九五	一一,七五〇	二〇,五〇〇
茅部郡	八,一三六,五九六	五,五九〇,一五	七,三二四,六一	三,三二〇,〇〇	九,一八〇,〇〇	九,八〇〇		一一,五〇〇	三,九〇〇〇	六,二五〇
虻田郡	二,一一九,五五〇	一,三四〇,九五	一,九四二,〇五五	一,六〇〇	二,五三〇,〇〇	四,〇〇〇		三〇〇		五,五〇〇
山越郡	五〇,五九三	五,九六七	四,七二〇,〇〇六	一,五〇〇,〇〇		四,〇〇〇		三〇〇		八,六五八
有珠郡	一,三六七,六三九	七,四九,五二八	三,三四七,一一	六,五〇〇,〇〇	九,九〇〇,〇〇	三,九〇〇,〇〇		二,〇〇〇	一〇,〇〇〇	七,八〇〇〇
室蘭郡	四,八五四,四六三	七〇,六七〇	三,三六,五九三	五,〇〇〇	三〇,〇〇〇	一,四三三,九〇		二,二八八〇	九,五〇〇	六,四三〇
幌別郡	二,七八,四九六	二一,八六四	二,四七,七三二	二,五〇〇,〇〇	二,七〇〇	四〇〇			一,一七〇〇	四,五〇〇
白老郡	一,八八三,九九	二〇,一五九	一,二四,五三九	一,〇〇〇,〇〇	一,五,〇〇〇	一,五,二五〇		六〇〇	三,一九〇〇	四,五〇〇
勇拂郡	一九三,三七四八	五,一四二,四	一,七九,九七四	一,〇〇〇,〇〇	七,五〇〇	四,五〇〇			一,五〇〇〇	一,〇〇〇
千歳郡	五八,〇〇一	二,五〇,〇〇一		五〇〇,〇〇	七,五〇〇					
沙流郡	六三〇,六三二	二,九四八	五,六一,一四四	二〇〇,〇〇〇	一,五〇〇,〇〇					五〇,〇〇〇

國稅

郡區	總數	地稅	物產稅	酒造稅	煙草稅	證券印稅	紙料用	船稅	車稅	其他諸稅
新冠郡	六三八、六五九	四〇二	六八、二五七		一〇〇〇〇					
靜內郡	二、四一八、二八六	九、一五九	二、三〇三、五三七	六五〇〇〇	三、二七〇	二、二五〇		四、五〇〇		三、三〇〇
三石郡	一、五七〇、九七九	二、五九六	一、五〇六、〇〇〇	三〇〇〇〇	五〇〇〇〇	四、七〇〇		一、九五〇		二、〇〇〇
浦河郡	四、四〇七、九四八	六、三三〇	四、二九六、六六八	一〇〇〇〇〇	四〇〇〇〇	四、二五〇	二、三九〇	四、八七五	一〇〇〇	四、〇〇〇
幌泉郡	二、二五九、七八五	二〇〇、一六	二、二二九、七六九		二〇〇〇〇		四〇、五〇〇	八、八五〇		一、五五〇
廣尾郡	五、〇三〇、四九〇	二、二四九	四、七八八、四五一	二五〇〇〇	七、五九〇	五、五〇〇		三、七五〇		四、〇〇〇
當麻郡	一、三三四、四一四	五〇、八四	一、二九六、〇八〇	五〇〇〇〇	二、二五〇	八、〇〇〇		三、七五〇		四、〇〇〇
十勝郡	一、七三二、七四〇	〇、五八	一、六〇三、七五五	二〇〇〇〇	五、二〇〇	二、五二〇		一、八二七	五〇〇	一、一七〇
足寄郡	二、四、四九九				九〇〇					二、三五九
川上郡										
阿寒郡										
白糠郡	三、五九九、五三四	四、七〇七	三、二二四、六二							
釧路郡	七、一〇二、七七	四、九一四	六、五三三、三五九		五、一〇〇	九、五九〇	六、〇〇〇	二、七三〇	二、二二五	八、四二〇
厚岸郡	二、九八一、八八五	五、五五八	二、九〇九、六五〇		二、一〇〇	二、二八八		八、三七〇		九、五九〇
根室郡	二、二五六、九三二	二〇、五八五	二、一七〇、七三二		二〇、九〇〇	六、〇〇〇	三、三三〇	八、三〇〇		四、七五〇
花咲郡	二、一九四、八〇〇	二、三五八	二、一七二、七三三		二〇、九〇〇	六、〇〇〇		八、四二五		一、〇〇〇
野付郡	七、二九三、四〇六	一、一六二	七、一七四、六八七		六、〇〇〇			四、五〇五		二、〇〇〇
標津郡	七、〇一九、一四三	二、四六九	六、九七二、七七九		六、〇〇〇	一、八〇〇		二、四〇〇		一、七〇〇
目梨郡	三、三三七、〇一八	六〇、二五八	三、二七三、七六〇		三、九〇〇			二、四〇〇		一、〇〇〇
國後郡	三、三八五、四五二	三、三一五	三、七六三、四六九		三、〇〇〇			六、二一〇		一、〇〇〇
振別郡	一、六一、六〇九	二、五二二	一、四四三、三八		三、〇〇〇			二、四〇〇		八、二二七
擇捉郡	三、九五六、〇〇八	三、六九九	三、九一、二五九		九〇〇	一〇、〇〇〇		六、五〇〇		一〇、三〇〇
紗那郡	二、三三〇、四七一	二、八八四	二、二七三、六六五		九〇〇			五、〇二五		
藥取郡	一、六五六、四七七	一、九七五	一、六三三、一三三		六〇〇			一、九五〇		
斜里郡	二、四四六、六五八	二、八三三	二、三三三、六七七		三、九〇〇	二、五〇〇		八、〇〇〇		四、九五八
網走郡	一、四一七、一七八	六、五六一	一、三八〇、八七七		六〇〇			三、〇〇〇		
常呂郡	八、六五〇	一、三五六	六、六九四		九〇〇			三、〇〇〇		
紋別郡	一、七八七、二九三	一〇、一〇七	一、七七五、八八六		九〇〇			三、〇〇〇		
枝幸郡	一〇〇、九四三七	六、六八二	九、九〇二、五五		二、二五〇			五、四〇〇		
宗谷郡	三、一七四、七五一	一、五〇三	三、一七二、八二五	五、〇〇〇	二、七〇〇	三、〇〇〇		二、七〇〇		一、〇〇〇
禮文郡	七、七三五、九六〇	一、一九九	七、六八四、七三一		一、八〇〇	一、八、五〇〇		二、七〇〇		
利尻郡	八、二九五、四一〇	三、六三三	八、二〇〇、一七七		二、九〇〇	三、三〇〇		二、七〇〇		
天鹽郡	三、九一、五四	一、四五一	三、八〇三		五〇〇〇			六〇〇		
苫前郡	一、七九三、九五四	六、一四五	一、七三三、四四九	二、五〇〇〇	七、五九〇	三、九、五〇〇		一、五二五		
留萌郡	一、九五八、二七九	二、四三三	一、九二二、七三三	二、五〇〇〇	三、八六〇	二、九〇〇		一、七九二		
增毛郡	二、二二九、四三六	三、六二〇	二、二二八、九九一	七、〇〇〇	一、二六〇	二、七、三〇〇		二〇、六九五	四、五〇〇	一、七五〇
再掲市街										
札幌	三、四四五、二〇八	七、八三三	三、三七一、一〇三	四、二五〇〇〇	四、六七〇〇〇	七、三三三、〇〇〇	四、六一、一〇〇	九、一、五四五	四、〇、一〇〇	一、七、四〇〇
函館	二、九五八、〇六九	一〇、五六四	二、七五三、一〇八	六、三〇、八一〇	一〇、五、四一五	二、三三、七六八	一、四九〇、四五〇	九、一、五四五	一〇、九、三七〇	一、二、四、七三六
小樽	?	?	?	?	?	?	?	?	?	?
江差	?	?	?	?	?	?	?	?	?	?
福山	?	?	?	?	?	?	?	?	?	?
根室	?	?	?	?	?	?	?	?	?	?
全管合計	五八〇、三八二、七〇九	二、九一三、〇三三	五、三二二、五八、二六五	三、四一九、九八五	五、三三七、二三五五	七、四七二、二二五	三、九六五、〇〇〇	四、三三九、九三〇	二、三三三、〇〇〇	二、一九九、六〇六

郡區	總數	地稅	物產稅	酒造稅	煙草稅	證券印稅	紙料用	船稅	車稅	其他諸稅
新冠郡	六三八、六五九	四〇二	六八、二五七		一〇〇〇〇					
靜內郡	二、四一八、二八六	九、一五九	二、三〇三、五三七	六五〇〇〇	三、二七〇	二、二五〇		四、五〇〇		三、三〇〇
三石郡	一、五七〇、九七九	二、五九六	一、五〇六、〇〇〇	三〇〇〇〇	五〇〇〇〇	四、七〇〇		一、九五〇		二、〇〇〇
浦河郡	四、四〇七、九四八	六、三三〇	四、二九六、六六八	一〇〇〇〇〇	四〇〇〇〇	四、二五〇	二、三九〇	四、八七五	一〇〇〇	四、〇〇〇
幌泉郡	二、二五九、七八五	二〇〇、一六	二、二二九、七六九		二〇〇〇〇		四〇、五〇〇	八、八五〇		一、五五〇
廣尾郡	五、〇三〇、四九〇	二、二四九	四、七八八、四五一	二五〇〇〇	七、五九〇	五、五〇〇		三、七五〇		四、〇〇〇
當麻郡	一、三三四、四一四	五〇、八四	一、二九六、〇八〇	五〇〇〇〇	二、二五〇	八、〇〇〇		三、七五〇		四、〇〇〇
十勝郡	一、七三二、七四〇	〇、五八	一、六〇三、七五五	二〇〇〇〇	五、二〇〇	二、五二〇		一、八二七	五〇〇	一、一七〇
足寄郡	二、四、四九九				九〇〇					二、三五九
川上郡										
阿寒郡										
白糠郡	三、五九九、五三四	四、七〇七	三、二二四、六二							
釧路郡	七、一〇二、七七	四、九一四	六、五三三、三五九		五、一〇〇	九、五九〇	六、〇〇〇	二、七三〇	二、二二五	八、四二〇
厚岸郡	二、九八一、八八五	五、五五八	二、九〇九、六五〇		二、一〇〇	二、二八八		八、三七〇		九、五九〇
根室郡	二、二五六、九三二	二〇、五八五	二、一七〇、七三二		二〇、九〇〇	六、〇〇〇	三、三三〇	八、三〇〇		四、七五〇
花咲郡	二、一九四、八〇〇	二、三五八	二、一七二、七三三		二〇、九〇〇	六、〇〇〇		八、四二五		一、〇〇〇
野付郡	七、二九三、四〇六	一、一六二	七、一七四、六八七		六、〇〇〇			四、五〇五		二、〇〇〇
標津郡	七、〇一九、一四三	二、四六九	六、九七二、七七九		六、〇〇〇	一、八〇〇		二、四〇〇		一、七〇〇
目梨郡	三、三三七、〇一八	六〇、二五八	三、二七三、七六〇		三、九〇〇			二、四〇〇		一、〇〇〇
國後郡	三、三八五、四五二	三、三一五	三、七六三、四六九		三、〇〇〇			六、二一〇		一、〇〇〇
振別郡	一、六一、六〇九	二、五二二	一、四四三、三八		三、〇〇〇			二、四〇〇		八、二二七

郡	區	稅										合計	地稅納	公上人納平均			
		田	畑	郡村宅地	山林原野及雜種地	市街宅地	鹽田	溫泉地	池沼	地券證印	延納年賦						
札	幌	1847	33563	19409	161	73940											
札	幌		98170	19409													
石	空		92038	224680													
厚	田		6372	15101													
濱	益		2727	21993													
小	島		19101	40115													
高	路		17910	30269													
忍	島		23569	109889													
余	市		26863	15491													
古	平		15360	46363													
美	國		4471	10479													
積	丹		11253	19417													
古	宇		7335	11671													
岩	內		16448	7515													
磯	谷		6633	10916													
歌	都		3059	2730													
壽	郡		531	447													
島	郡																

郡	區	稅										合計	地稅納	公上人納平均			
		田	畑	郡村宅地	山林原野及雜種地	市街宅地	鹽田	溫泉地	池沼	地券證印	延納年賦						
太	柳		5837	10333													
奧	遠		1673	2733													
久	志		33	505													
爾	山		11400	15417													
檜	前		78388	43459													
松	館		168539	82561													
函	都		21558	95735													
龜	田		10907	27869													
上	磯		57694	199495													
茅	越		16984	20083													
山	郡		43596	71877													
虻	郡		181	363													
室	郡		69978	14807													
有	郡		14139	50720													
珠	郡		1333	5095													
別	郡		1004	14693													
老	郡		3888	38756													
拂	郡		6238	16955													
歲	郡		19060	10133													
流	郡		176	170													
冠	郡		79039	10055													
內	郡		1540	3469													
石	郡		3374	9784													
浦	郡																

國稅

六一九

官吏及文書

第二八三

本廳職員

十九年十二月三十一日現員

官	等	人	員	月	俸	官	等	人	員	月	俸								
勅任(長官)																			
奏任(理事官)																			
屬																			
計	十	九	八	七	六	五	四	三	二	一	計								
等	等	等	等	等	等	等	等	等	等	等	等								
一等下級俸	一等上級俸	二等中級俸	二等上級俸	三等中級俸	三等上級俸	四等中級俸	四等上級俸	五等中級俸	五等上級俸	六等中級俸	六等上級俸								
一	四	二	二	八	二	二	二	四	四	二	一								
三七五,〇〇〇	一,〇〇〇,〇〇〇	三六六,六六六	二〇〇,〇〇〇	一,五六六,六六六	三〇〇,〇〇〇	二四〇,〇〇〇	一,〇〇〇,〇〇〇	二,七〇〇,〇〇〇	八八〇,〇〇〇	七三五,〇〇〇	一,〇八〇,〇〇〇								
判任																			
技手																			
一等中級俸	一等下級俸	二等上級俸	二等下級俸	三等上級俸	三等下級俸	四等上級俸	四等下級俸	五等中級俸	五等下級俸	六等上級俸	六等中級俸	六等下級俸	七等上級俸	七等中級俸	七等下級俸	八等中級俸	八等下級俸	九等上級俸	
一	二	一	一	三	三	二	三	三	三	二	二	四	一	二	三	二	四	二	
七〇,〇〇〇	一二〇,〇〇〇	五五,〇〇〇	四五,〇〇〇	一〇〇,〇〇〇	一〇〇,〇〇〇	一〇〇,〇〇〇	一〇〇,〇〇〇	一〇〇,〇〇〇	一〇〇,〇〇〇	一〇五,〇〇〇	八〇,〇〇〇	七〇,〇〇〇	一二〇,〇〇〇	三五,〇〇〇	六〇,〇〇〇	七五,〇〇〇	五〇,〇〇〇	八〇,〇〇〇	五〇,〇〇〇

官吏及文書

六二七

官 等		人 員		月 俸		官 等		人 員		月 俸	
判任	看守長	計	廿五箇未滿	一	八〇,〇〇〇	看 守	看守長	計	廿五箇未滿	一	四,四四六
	看守長	計	五十箇以上	四	四一五,〇〇〇		看守長	計	五十箇以上	二	一七〇,〇〇〇
合 計	看守長	計	廿五箇未滿	一	八〇,〇〇〇	事務備	事務備	計	十箇以上	一〇〇	一,三三〇,〇〇〇
	看守長	計	五十箇以上	四	四一五,〇〇〇		事務備	計	十箇未滿	四一	三三四,五〇〇
總 計				五	四九五,〇〇〇	總 計				一四一	一,六六四,五〇〇

監獄官中本支廳官吏表ト本表ト二ツノ別ナシハ本表ハ元集治監吏員ニシテ本支廳吏員ニ入ル者ハ舊地方監獄吏トス敢テ區別ヲ要セスト雖モ本年ニ限リ姑ク統計院ノ統計式ニ據リ區分ス

第二八七

札幌農學校職員

十九年十二月三十一日現在

官 等		人 員		月 俸		官 等		人 員		月 俸					
奏任	教授	四等上級俸	一	一〇〇,〇〇〇	屬	屬	計	八	二〇,〇〇〇	事務備	事務備	計	十箇以上	四	三三五,〇〇〇
	教授	五十箇以上	三	一五〇,〇〇〇		事務備	計	十箇未滿	九		五五,〇〇〇				
助 教	助教	計	廿五箇以上	四	一三五,〇〇〇	總 計				一四	四九一,〇〇〇				
	助教	計	六等	一	三〇,〇〇〇	總 計				一四	四九一,〇〇〇				
總 計				九	三三五,〇〇〇	總 計				一四	四九一,〇〇〇				

第二八八

炭鐵鐵道事務所職員

十九年十二月三十一日現在

官 等		人 員		月 俸		官 等		人 員		月 俸						
奏任	理事官	四等下級俸	一	八三,三三三	技 師	技師	計	四等上級俸	一	一〇〇,〇〇〇	事務備	事務備	計	十箇以上	七	一,二一九,五〇〇
	理事官	三等下級俸	二	一九九,九九九		技師	計	三等下級俸	二	六〇,〇〇〇		事務備	計	十箇未滿	二	一八,〇〇〇
合 計	理事官	計	三	二九九,三三二	技師	計	四等下級俸	一	一〇〇,〇〇〇	總 計				九	一,四一七,五〇〇	
	理事官	計	二	一九九,九九九	技師	計	三等下級俸	二	六〇,〇〇〇	總 計				九	一,四一七,五〇〇	
判任	判任	計	八	一七五,〇〇〇	總 計				一	一〇〇,〇〇〇	總 計				一三	二,九三二,一六五
	判任	計	二	四〇,〇〇〇	總 計				一	一〇〇,〇〇〇	總 計				一三	二,九三二,一六五
總 計				一〇	三九五,〇〇〇	總 計				一三	二,九三二,一六五					

第二八九

紋籠製糖所職員

十九年十二月三十一日現在

官吏及文書

六三一

六三〇

總計	支元 國 廳 館										支元 根 廳 室											
	支	庶	租	勸	會	警	監	七	庶	租	勸	會	警	監	計	支	空	鋼	炭	札	紋	分
	務	稅	業	課	課	課	署	務	稅	業	課	課	署	署	署	署	署	署	署	校	所	定
一八																						
五七三																						
五二九																						
四九七																						
五三四																						
二,一五一																						
三,三四四,一三一																						

第二九〇

官吏及備分掌別

十九年十二月三十一日現在

區 別	本 廳									
	長	庶	租	勸	會	土	警	監	計	七
	官	附	課	課	課	課	署	署	署	署
奏										
任										
判										
任										
看										
守										
巡										
查										
備										
合										
計										
月										
俸										
總										

官 等 人	奏任理事官		判任		官 等 人	技手		總 計
	三	等	六	等		七	等	
員	一	二	一	二	一	二	一	二
月	一	二	一	二	一	二	一	二
俸	一五〇,〇〇〇	六〇,〇〇〇	二五,〇〇〇	四〇,〇〇〇	一五〇,〇〇〇	六〇,〇〇〇	二五,〇〇〇	四〇,〇〇〇
官	一	二	一	二	一	二	一	二
等	七	等	九	等	七	等	九	等
人	一	二	一	二	一	二	一	二
員	一	二	一	二	一	二	一	二
月	一	二	一	二	一	二	一	二
俸	八九七,三三三	七七八,六〇〇	五五五,〇〇〇	一,七九八,五〇〇	八九七,三三三	七七八,六〇〇	五五五,〇〇〇	一,七九八,五〇〇

第二九一

屯田兵文武官

十九年十二月三十一日現在

六三四

官名	人員	月俸	馬飼料	宅料	官等	人員	月俸
勅任少將	1	3,000	1,350	1,250	4	1	4,000
中佐	1	1,370	1,350	875	5	1	3,500
少佐	4	3,480	540	3,000	6	4	1,200
一等軍醫	1	5,600	4,750	4,750	7	2	5,000
大尉	3	1,440	1,900	1,425	4	5	1,400
中尉	4	1,960	1,900	4,000	4	4	7,500
少尉	9	2,520	1,350	3,200	9	1	5,800
少尉	1	3,480	1,350	3,600	12	4	7,000
少尉	1	2,860	810	2,800	12	5	1,150
合計	36	1,671,000	94,500	1,390,000	65	65	6,230,000

表中馬飼料ハ佐官以上在職者及大隊副官ニ一ヶ月金十三圓五十銭ヲ給ス宅料ハ屯田兵ヨリ撰拔ノ者ニ給セス但屯田兵ヨリ撰拔者ハ中尉一等給ニ二名二等給ニ一名少尉ニ一名ナリ

第二九二

屯田兵下士及卒

十九年十二月三十一日現在

區分	人員	俸給	馬飼料	被服費	宅料	手當	計	費用合計
曹長	3	9,380	7,500	1,536	2,800	9,980	23,100	46,400
曹長	5	8,030	7,500	1,536	2,800	9,980	27,840	85,960
隊外曹長	1	1,740	1,500	3,000	1,800	1,836	4,980	13,340
一等軍曹	6	9,380	7,500	1,536	2,800	9,980	49,900	133,480
二等軍曹	9	5,760	7,500	1,276	1,800	7,936	77,976	205,224
一等軍曹	1	7,000	7,500	1,276	1,800	9,038	34,888	90,388
二等軍曹	5	4,810	7,500	1,276	1,800	6,818	34,888	90,388
一等軍曹	1	2,190	1,500	2,530	1,800	2,600	8,020	20,700
二等軍曹	1	8,970	1,500	2,530	1,800	9,038	34,888	90,388
一等給	1	4,620	7,500	1,276	1,800	6,198	24,400	62,400
二等給	1	4,620	7,500	1,276	1,800	6,198	24,400	62,400
合計	33	64,800	64,800	13,500	18,000	79,932	260,032	670,264
扶助	3	8,870	7,500	1,276	1,800	9,268	37,444	96,844
扶助	3	8,870	7,500	1,276	1,800	9,268	37,444	96,844
合計	6	17,740	15,000	2,552	3,600	18,536	74,888	193,688
合計	39	82,540	79,800	16,052	21,600	98,468	334,920	863,952
總計	105	6,578,400	1,439,500	1,689,130	63,600	3,558,870	13,914,500	36,175,500

一人一ヶ月費用ト總人員費用ト適當セサルハ他ヨリ採用スル者ト屯田兵ヨリ撰拔セシト由リテ或ハ支給シ或ハ支給セサルニ由リテ其他類推スヘシ

官吏及文書

六三五

官廳	總數	庶務課	勸業課	土木課	租稅課	會計課	警察本署
農商務省	一七一	八七	八一	三	二	四八	一
遞信省	一七八	一	一	一	一	一	一
元老院	三						
警視廳	二五						
會計院	七五					一	
屯田部	一七九					七五	
裁判所	九六					六九	
函館遞信管理局	六八					二五	
郵便局	一四八					一六	
電信局	七						
府縣	一八三三	七	一八三	一	八七	五	一四〇二
支田種場	一	二	五				
支田種場	一七七〇	三一九	一八〇	八二	一四六	七八一	二六二
集治監及監獄署	五〇九	九八	四三	一四	三三	三〇六	一六
道廳官吏出張所	二三三	五	八八	二八	一一	八〇	二一
全所屬官衙	一八五九	一三三	四〇二	三一五	一一四	六一九	二七
郡區役所	一一、七四一	一、三二二	一、七四九	六九二	三、二七〇	二、六三七	二〇八一
警視廳	二、〇〇三	一八	三	二		三七	一、六六二
戶長役場	二七三	二七	八六	三四	一八	一一	九六
管內諸方	六四五	一〇九	九三	九七	五	一八六	一五五
閣省	二〇六	一四	二	六	一九	三三	三三

官廳	總數	庶務課	勸業課	土木課	租稅課	會計課	警察本署
官廳	一三	一	一	一	一	一	一
警視廳	一一	一	一	一	一	一	一
會計檢査院	二七	一	一	一	一	一	一
屯田兵本部	六五	一	一	一	一	一	一
裁判所	五六	一	一	一	一	一	一
函館遞信管理局	一〇九	一	一	一	一	一	一
郵便局	三	一	一	一	一	一	一
府廳	一〇六	一	一	一	一	一	一
全郡區役所	五	一	一	一	一	一	一
支田育種場	二	一	一	一	一	一	一
集治監及監獄署	一六八	一	一	一	一	一	一
道廳官吏出張所	一三九	一	一	一	一	一	一
全所屬官衙	二二九	一	一	一	一	一	一
郡區役所	一一、二七六	一	一	一	一	一	一
警察署	二、一八五	一	一	一	一	一	一
戶長役場	一〇三	一	一	一	一	一	一
管內外諸方	七三四	一	一	一	一	一	一
管內指	三三、五七〇	一	一	一	一	一	一
管內指	二、九九一	一	一	一	一	一	一
合計	五九、一二七	一、八、二、三	八、三、五〇	三、三、八、五	一、五、四、五〇	九、四、九、二	一〇、六、二、七

六四四

正誤

丁數	行數	事項	誤	正	丁數	行數	事項	誤	正
二	九	九二十一丁目	趣キ	趣キ	八二	一七	澤ノ瀧所屬地名	全國全郡全村瀧ノ澤	全國全郡全村瀧ノ澤
二八	三	根室國廳敷地坪數	一万二千八百八坪	一万二千二百八十八坪	八五	一六	名稱	恩稱沼	恩稱沼
三一	一八	函館大藏省用地坪數	六千五百四十四坪七合	六千五百四十四坪七合	八七	一〇	擇振島所屬地名	全國擇振列紗那	全國擇振列紗那
三三	二一	函館宅地坪數	七千二百五十三坪	七千二百五十三坪	一〇七	一七	岩内郡最高町村名	御鋒内村	御鋒内村
五七	一八	三枚嶽登山口ノ地名	字盤ノ澤	字盤ノ澤	一〇九	六	白糠郡最高町村名	白糠村	白糠村
六二	九	利別澤ノ表	一、三四、〇三	一、三四、〇〇	一一一	二	厚田郡最高町村名	聚富町	聚富町
六五	二	余市川流末地名	余市郡濱中村界	余市郡濱中村川村界	一二三	二	函館本籍女ノ欄	一、五九五	一、五九五
六五	二	余市川經過地名	仁木村	仁木村	一四二	二	川上郡合計ノ欄内ノ計	一、八一八	一、八一八
六五	九	源株川經過地名	梨野舞納	梨野舞納	一八五	一八	合計自作ノ計	五、一六四	五、一六四
六六	二	利別川流末地名	全郡全村明神岩	全郡全村字明神岩	一九二	五	上磯郡一反歩	一、六四〇	一、六四〇
七〇	一五	當線川經過地名	全郡當線字	全郡當線村字	二〇八	一五	純田郡作付反別馬鈴薯	六、六〇〇	六、六〇〇
七四	二	納紗布岬	全	無	二二四	三	合計當歳費用ノ計	二	二
七六	一〇	濃斜布岬地質	砂土盤岩	砂土盤岩	二四〇	八	官民共同收場	馬	馬
七六	一	岬名	推冬岬	雄冬岬	二四〇	二	銅路共同收場	馬	馬
七六	一四	岬頭	峽名	峽名	二四三	一八	資金業收場年末	現在	現在
七七	四	屏古海峡極端	西端	西端	二四三	二	登別收場年末現在	總數	總數
八〇	二	シユリ礁所屬地名	島國龜田郡戸井村	渡島國龜田郡戸井村	二四四	三	銅路共同收場	馬	馬

丁數	行數	事項	誤	正
二八二	三	葛葉真敷ノ下	代價	代金
二八四	七	幌泉郡種目柴代金	七、二六〇	七、二六〇
三〇〇	二	白老郡半當金	一五	五一
三〇三	一	三浦郡高合計費	二、七六、四二二	二、七〇、四二二
三〇四	一	六芝山溪川下ノ湯温厚橋氏八十度	橋氏八十度	橋氏八十度
三〇四	二	久遠郡材木金員	三四五	二四五
三四九	六	七港名	銅路港 厚岸港	銅路港 厚岸港
三六六	二	松前郡年未現在	三、八五二、〇〇五	一、三八五二、〇〇五
三六七	一	三金管合計同上	三、八五二、〇〇五	一、三八五二、〇〇五
三八八	九	函館街道根室 街道間ノ界線	森驛ノ上ハ 函館驛間	函館驛間 森驛ノ上ハ
三九三	一	驛名	古木内驛	古木内驛
三九三	一	自乙部驛至安符驛 々々間ノ里程	一、一五、四〇〇	一、一五、四〇〇
四〇八	一	宗谷驛ヨリ枝幸驛 へノ荷物賃	二、〇五〇	二、〇五七
四二五	一	尻別川賃錢持物七 賃目ノ欄	(七賃目) 以上)	(七賃目) 以下)
四四四	二	三名稱及所屬地名	斜吉丹	斜吉丹
四七五	七	検査所々在地	全國忍路郡沙谷村 全國室蘭郡幕西村	全國忍路郡沙谷村 全國室蘭郡幕西村
四七六	四	同	全國室蘭郡幕西村	全國室蘭郡幕西村
四七八	二	四川上郡腸登扶私患者	一	一

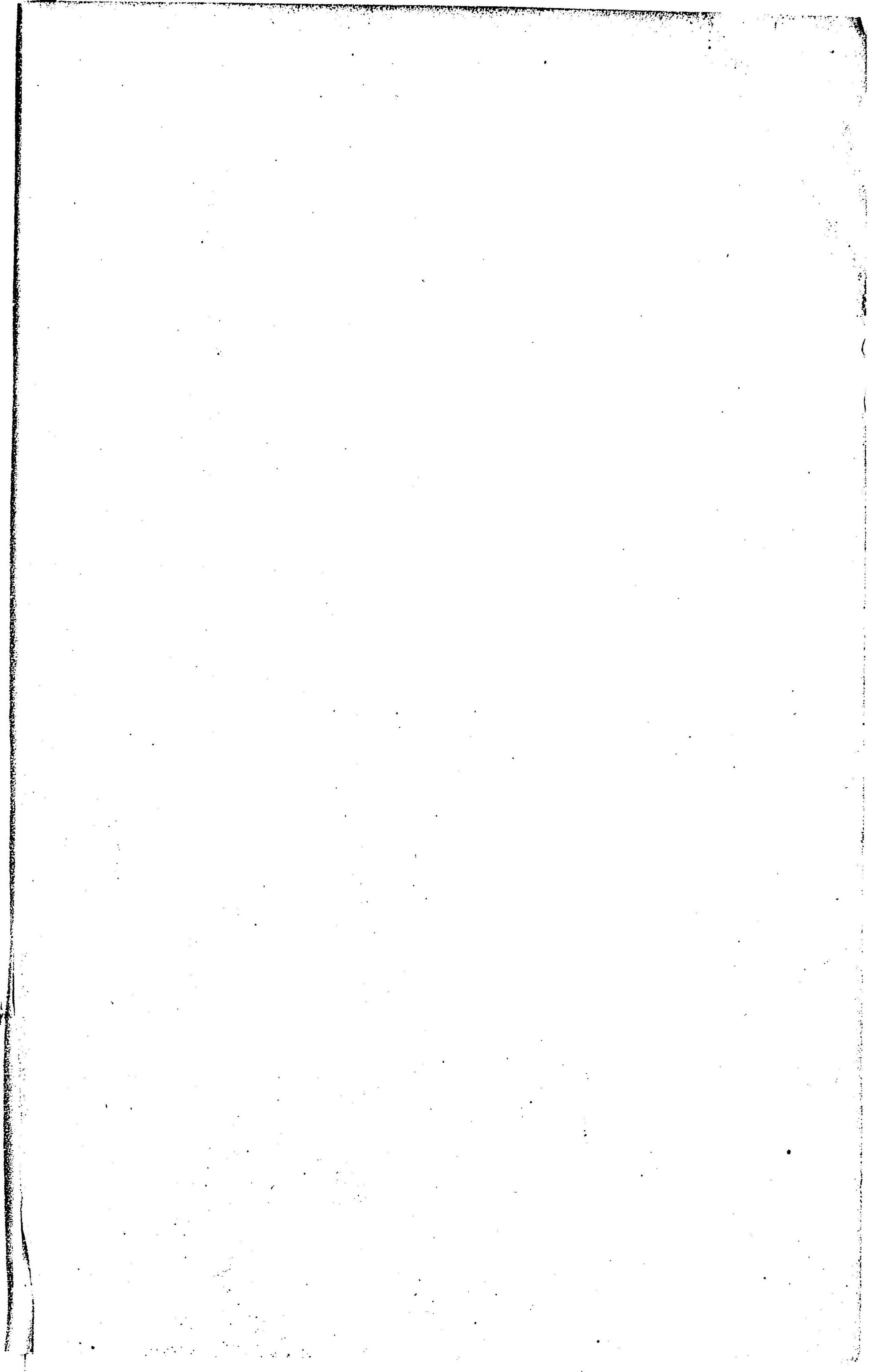
丁數	行數	事項	誤	正
四七九	一	銅路郡腸登扶私患者	一	一
四七九	一	小樽下段合計	一	一
四八七	九	患者死亡ノ數ヲ脱ス	三七	一〇六
四八七	九	利尻郡三種合計	三七	八四七
四九七	二	膽振國學校長公立ノ男	二	二
五〇二	九	種別	借家借家費	借地借家費
五〇二	一	函館監獄署	二十年以上四十年未滿	三十年以上四十年未滿
五五〇	一	八巴決四ノ下段	未決者	未決者
五五五	一	刑名	請願	請願
五七一	一	中科目	支	支
五八五	一	會費中運搬費ノ次 内炭鐵銷内雜品費 ノ一項ヲ脱ス	八、八、七三六	一、三〇、二四、三五二
六〇一	二	敷造製糖所官有物拂下 代計	二、六五四	二、六五〇
六〇三	一	樺戸集治監難入賦贖追 代計	三〇、七五九、〇〇〇	三〇、四四、〇〇〇
六〇三	一	鐵金	三〇、〇、八九二	三〇、〇、八九二
六〇七	二	九島收郡本年度貸與金員 ノ欄	三五六、六五〇	三五六、六五〇
六一〇	一	七忍路郡本年度貸與金員 ノ欄	三五六、六五〇	三五六、六五〇
六一五	一	樽山郡訴訟用印紙料	二	二
六三六	一	本表舊土人ニ關スル戸口表中錯誤ノ處發見ス第二回統計書ニ 於テ訂正ス		

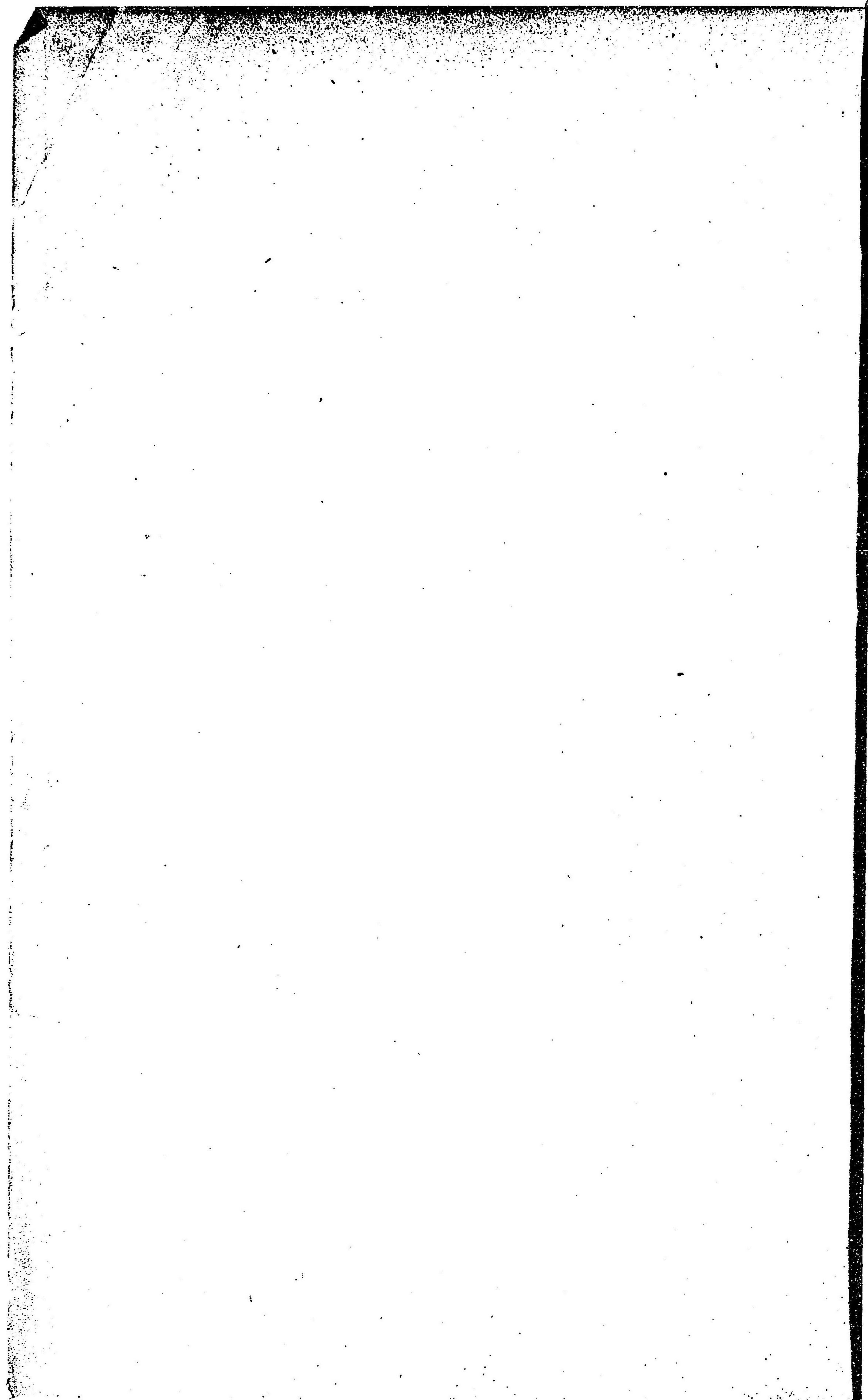
明治二十一年十月廿五日印刷
全 年十二月五日出版

(不取費)

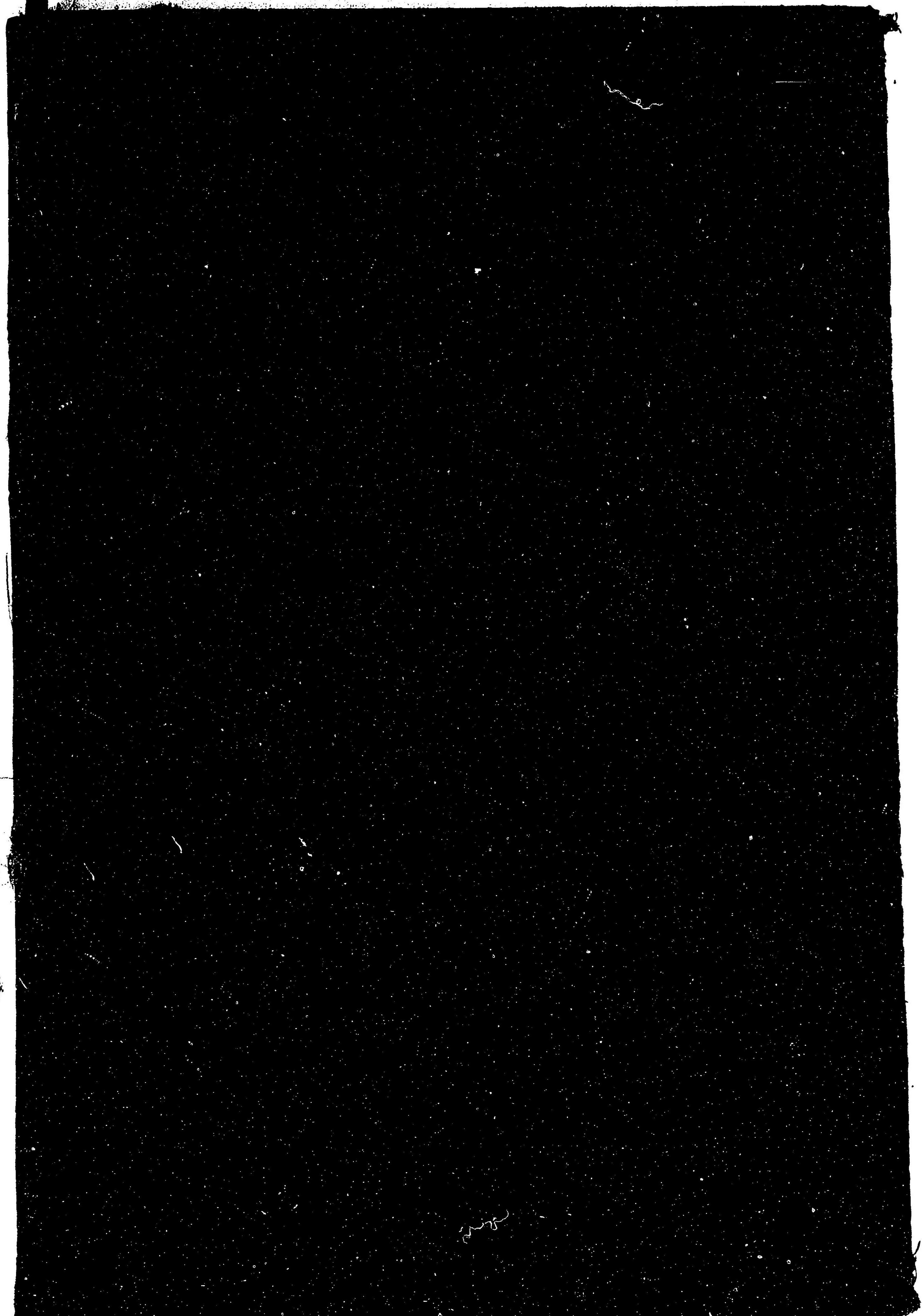
北海道廳

印刷 函館區富岡町五番地北溪社





14
4
8



045608-001-9

14.4-8

北海道庁統計書

第1-7, 9-22回(明治19-26, 29-43年)

北海道庁

M21-45

BDS-0235



