

南畫初步

加納黃文著

天

十六

館籍山會育教本日大		
三 冊	三 冊	五 冊
	冊	類

特訂

700

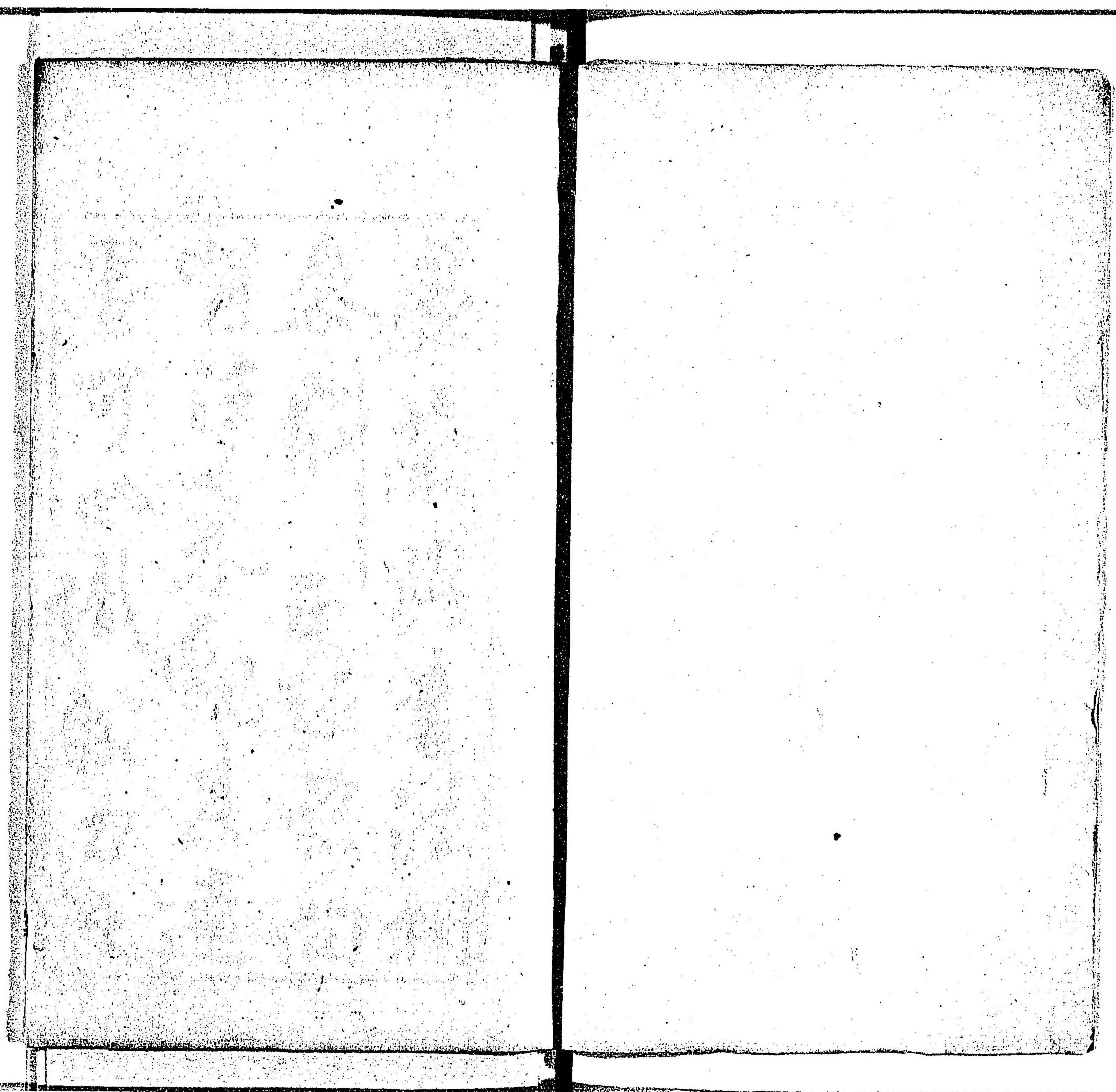


Table with 4 columns and 10 rows of faint Chinese characters.

一	二	三	四
五	六	七	八
九	十	十一	十二
十三	十四	十五	十六
十七	十八	十九	二十
二十一	二十二	二十三	二十四
二十五	二十六	二十七	二十八
二十九	三十	三十一	三十二
三十三	三十四	三十五	三十六
三十七	三十八	三十九	四十

Blank page with a dark, grainy texture.

特41
700

東京
書道
會社

畫蘭與書法相
象斜正疎密向
背注來觀其連
畫可以識腕力之

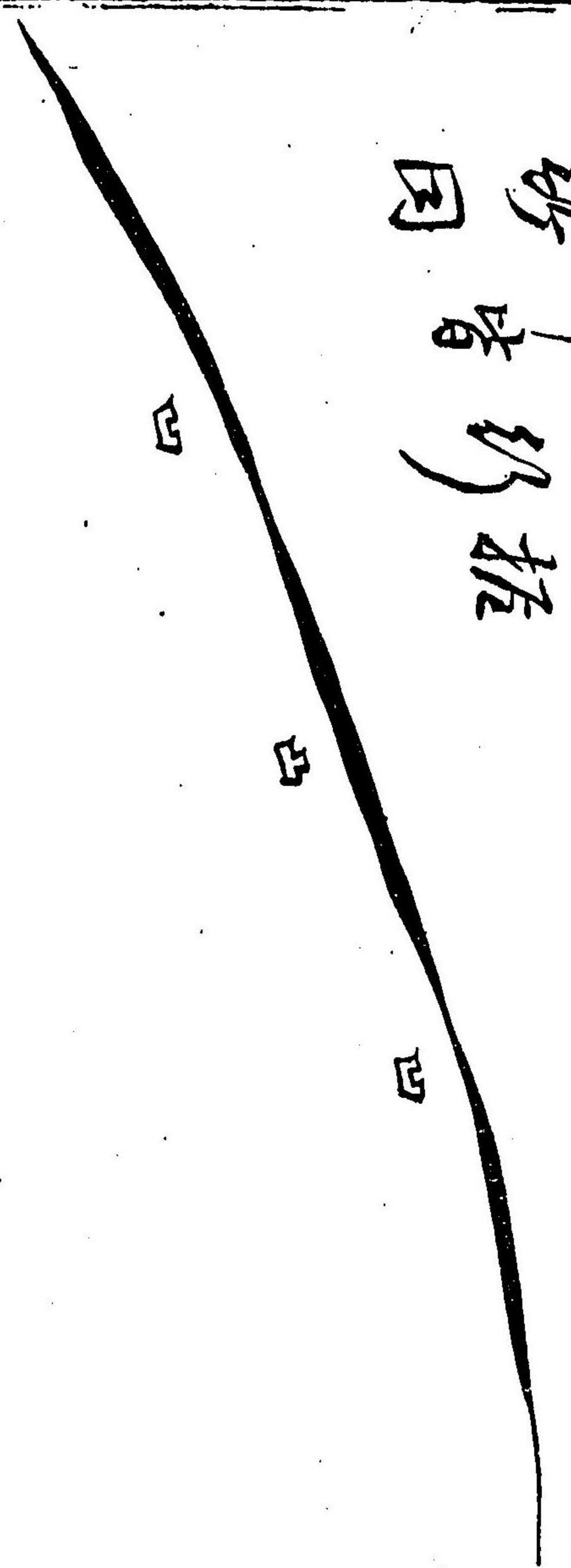
靈筆法之離
健故非善書者不
能為蘭東橋素
精八法其得意處

直如規倣於趙未
二台間出其其餘藝
以寫蘭菊用筆散逸
蒼秀渾脫真而

有之世法得其
不俟久習而透精
而不知其書法之
通於書法也然則

法池之工謂即寫
生之妙也亦無名
可甲辰秋十日
與法語但均跋

其
子
如
日
其
年
如
日



寫花法

花
瓣
自
外
入
石

可
自
內

以
從

背
面

迎
風

正
面



寫花法

寫花法

肉出加之滋補
百媚便於
小室不呈
法也



仰

俯

側面

正面

側面

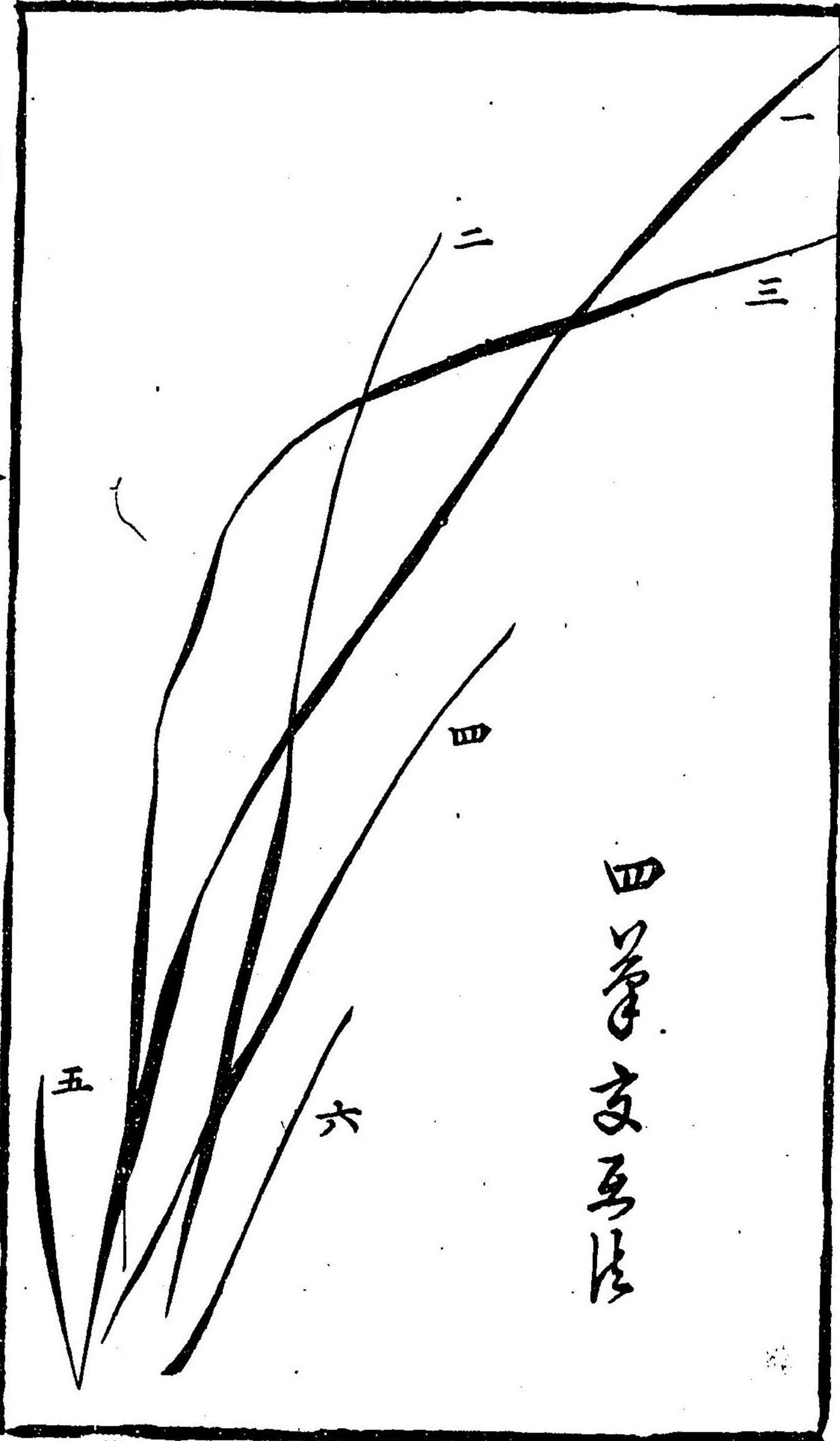


仰

五ノ草ノ科ノ草

六

七ノ草ノ科ノ草



田舎交互法



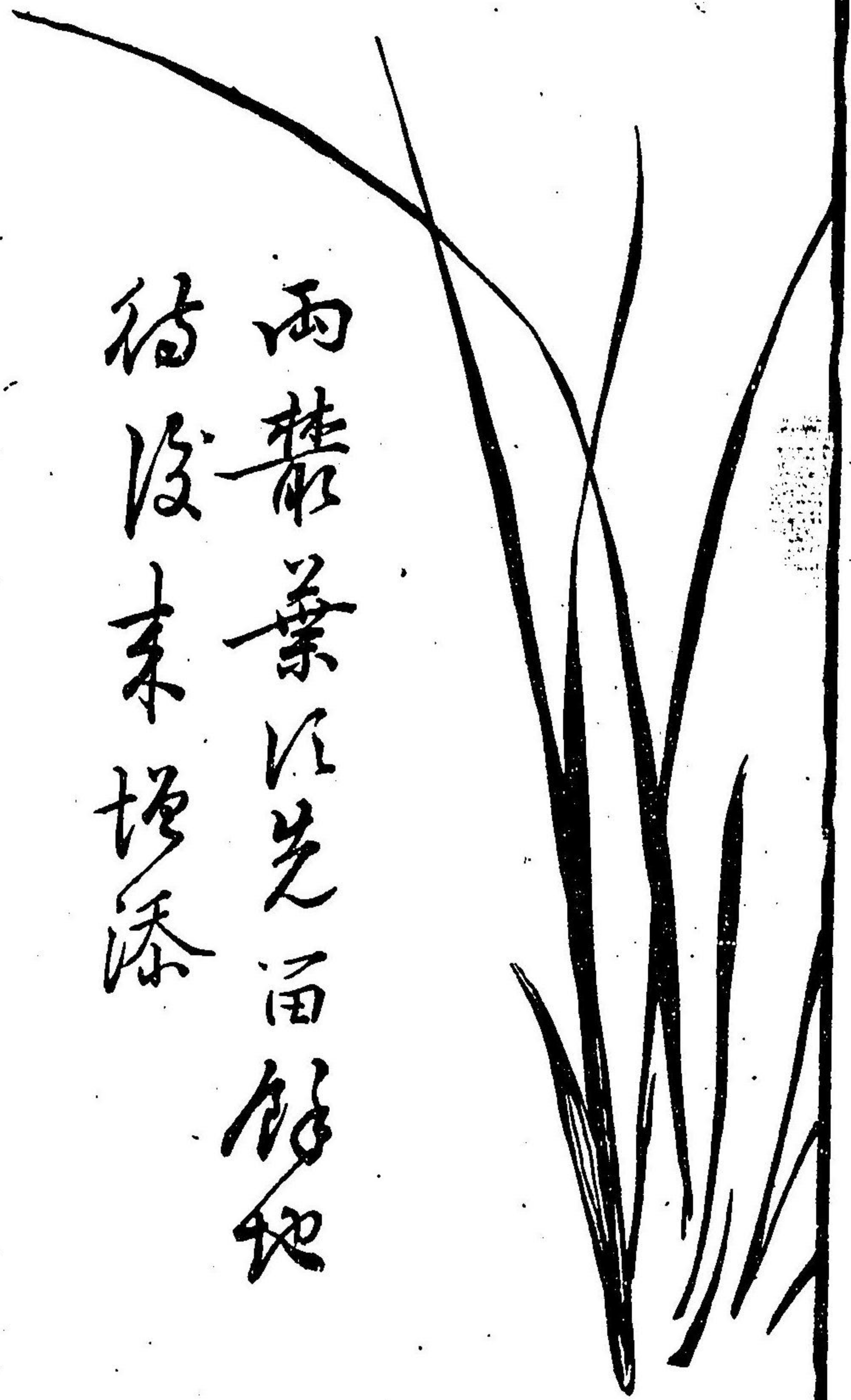
七ノ草ノ科ノ草

三

八ノ草ノ科ノ草

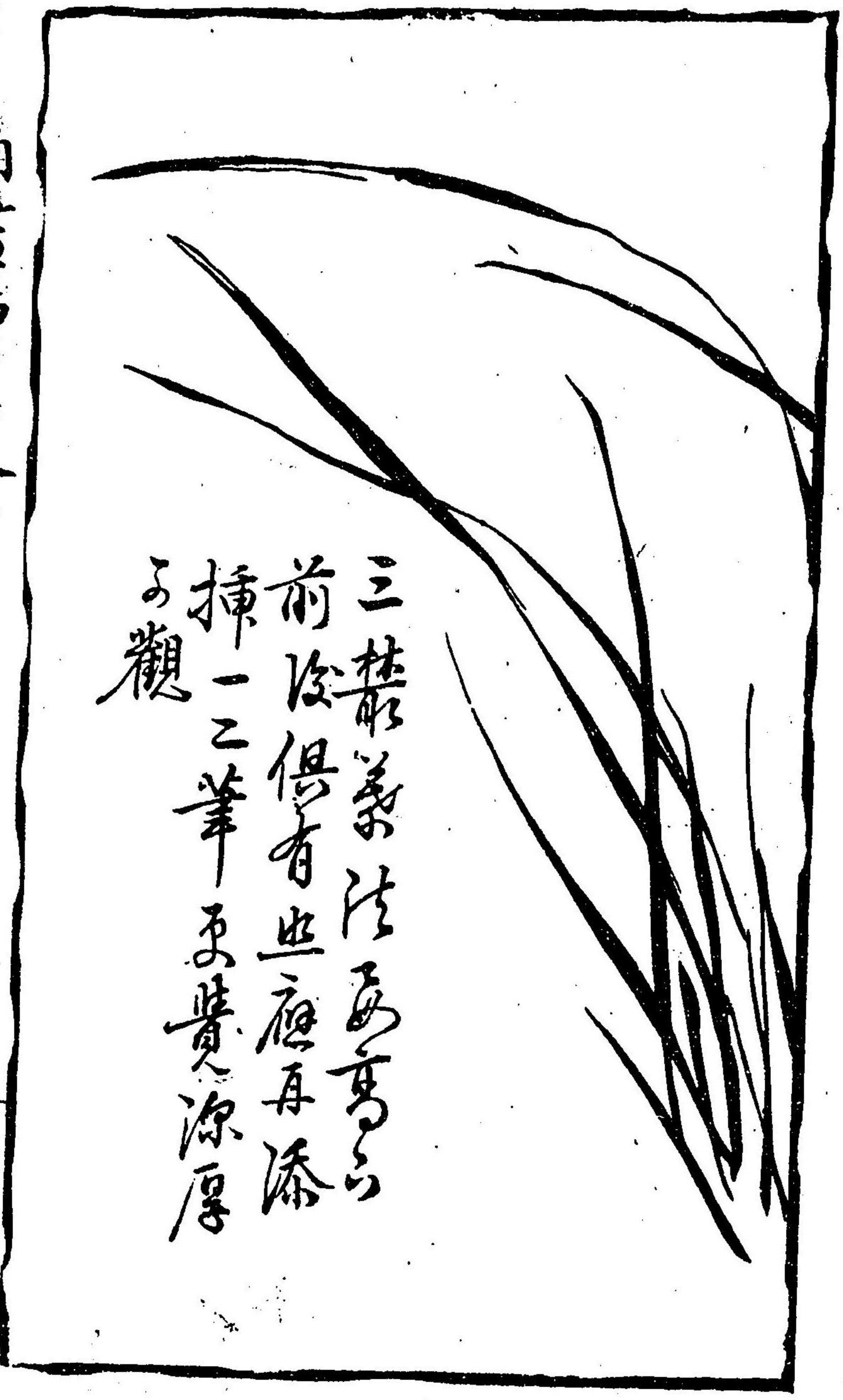


兩葉葉以先苗餘地
待後末增添





挿葉



三枝葉法
前後俱有
也應再添
挿一二筆
其貴源厚
可觀



秋高秋高秋高

風
蘭



蘭花

九如堂



唯

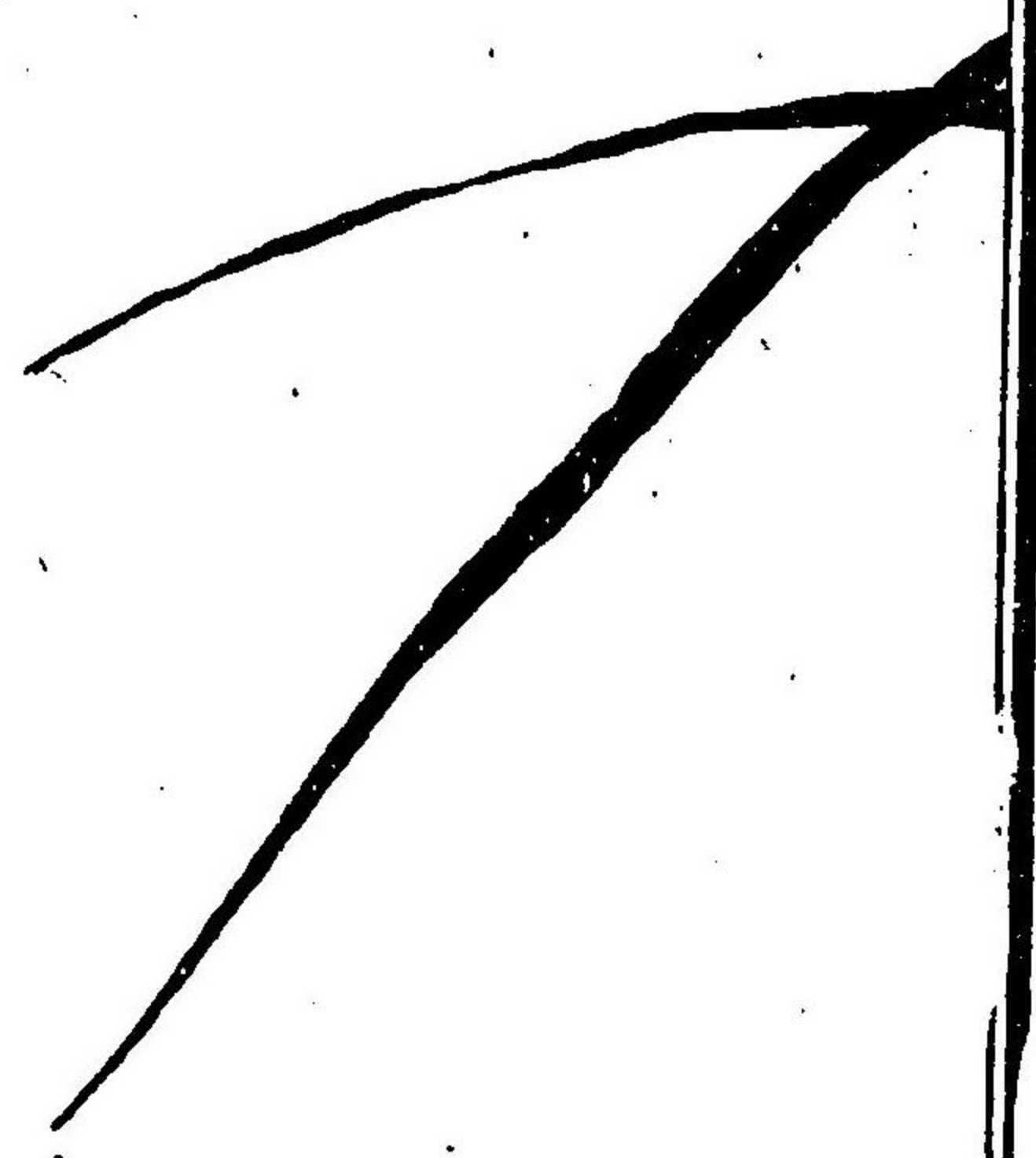


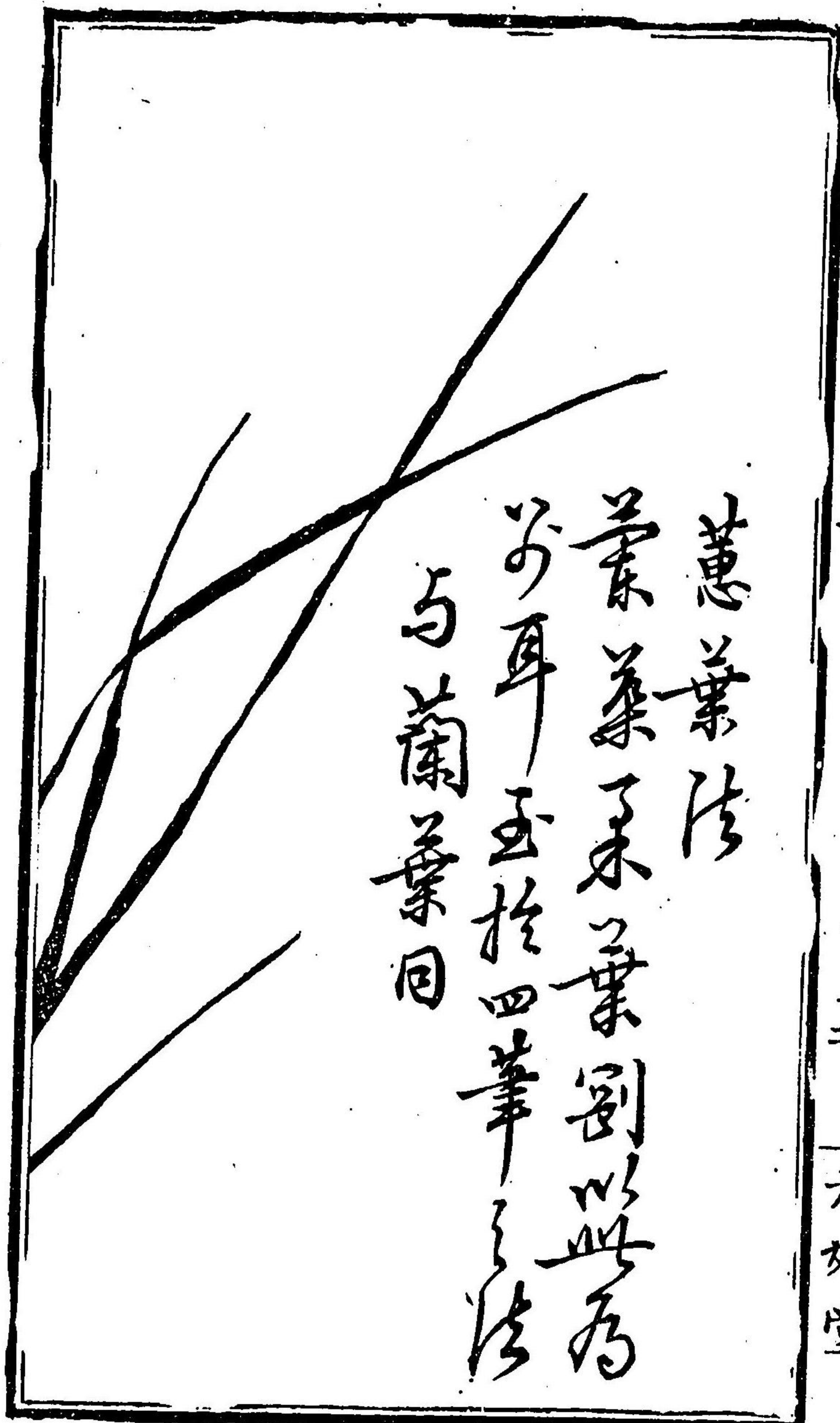
蘭花

九如堂



折葉





沐挿葉法

挿

挿



挿





撫
體
言
草
心
志

四
十
一
日
畫
於
此



新定蘭草圖

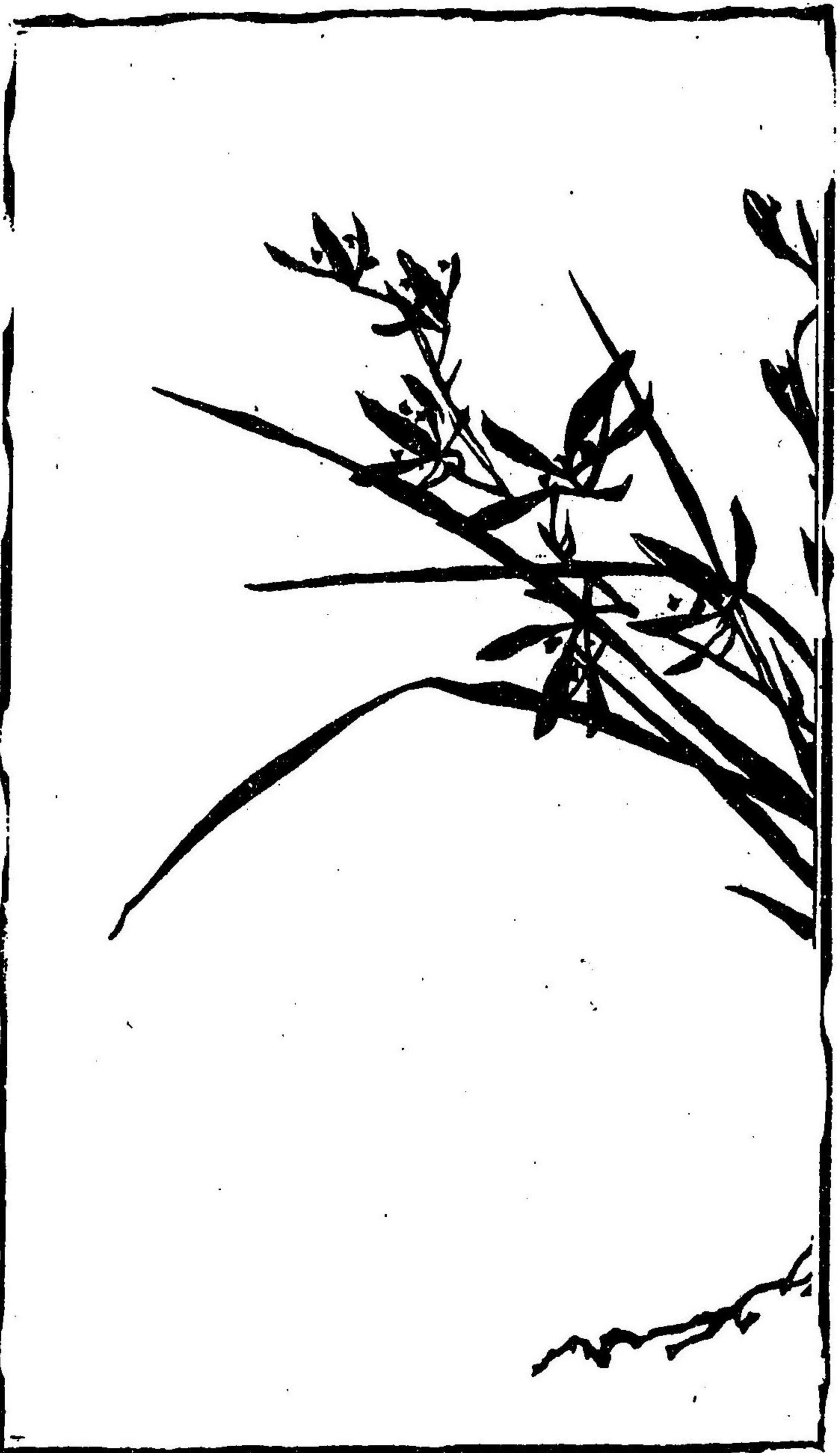




南唐書卷之九

十一

五友松



春蘭一莖一花
用筆以減
為妙



風葉用筆
要飛舞

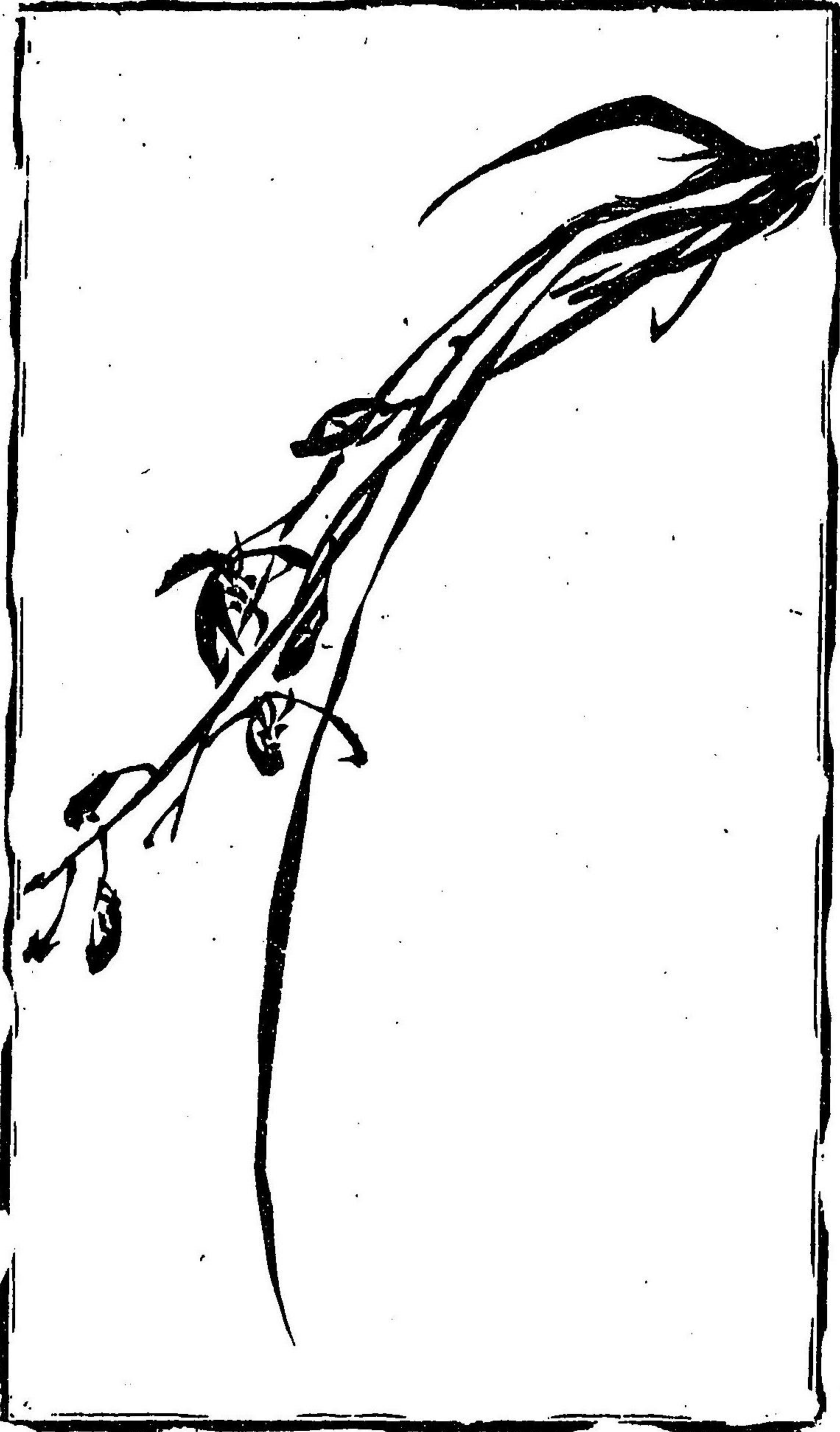


畫蘭
須當先
畫葉之在
思之在
心謀之
好
弱之
帶
漸
空
漫



掛葉
凡
石
崖
上
如
此
法





17. 10. 18. 19. 20. 21.

11. 12. 13. 14. 15. 16.



22. 23. 24. 25. 26. 27.

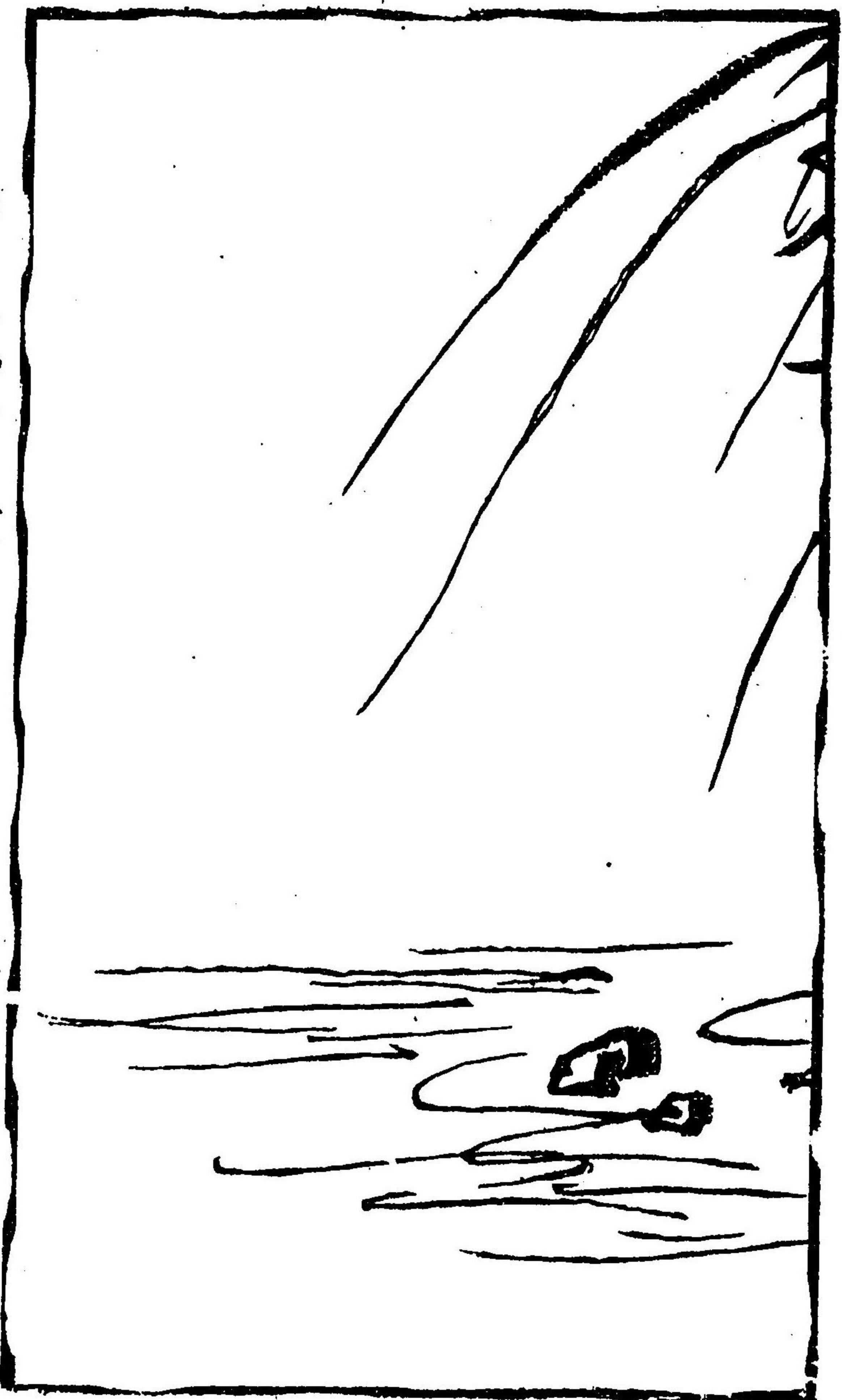
28. 29. 30. 31. 32. 33.

蘭竹
兼寫
法神
在氣
密閑



喜蘭如
子人畫

蘭
印



明治十三年庚辰夏月
做清人畫譜

黃文幹 印

加納黃文編輯

南畫指南

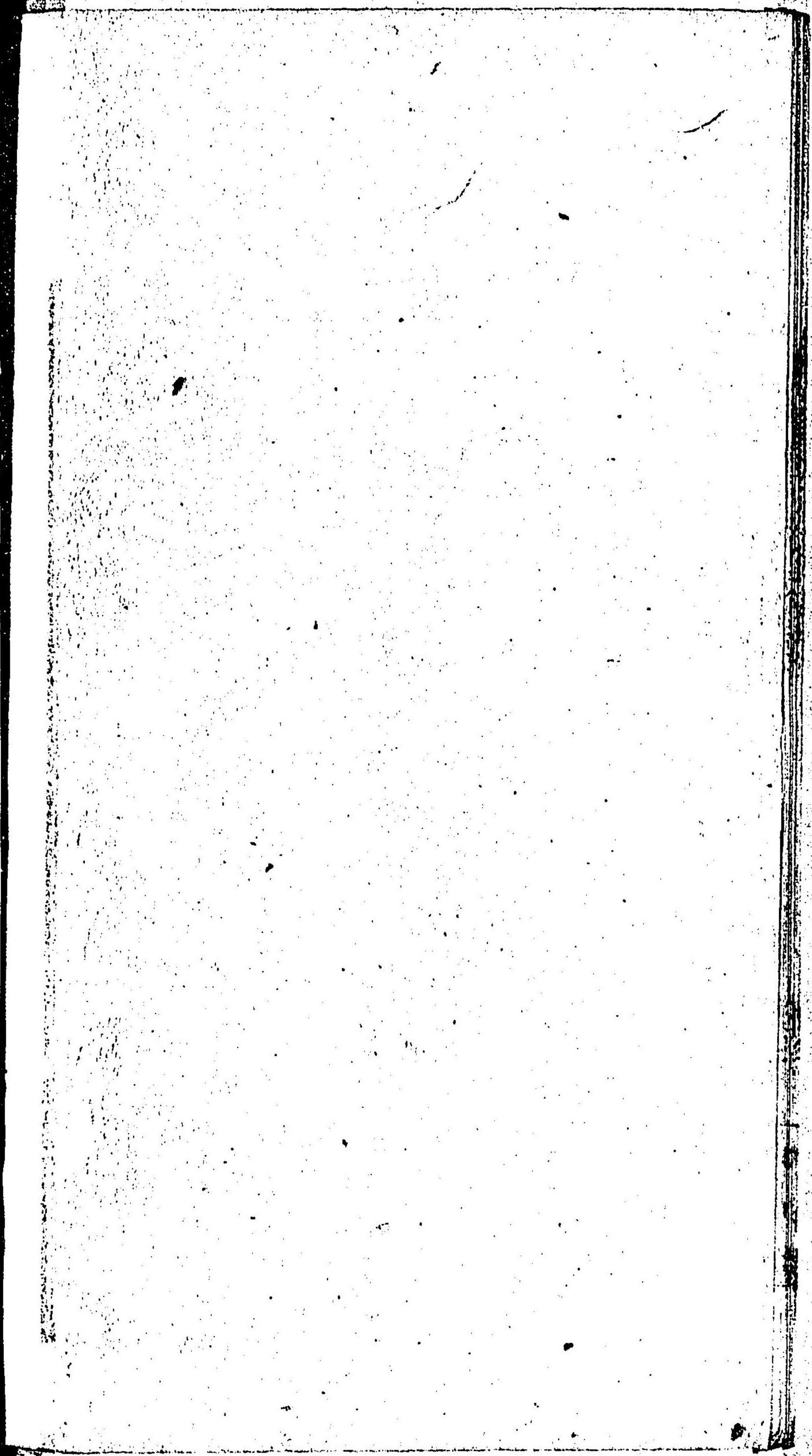
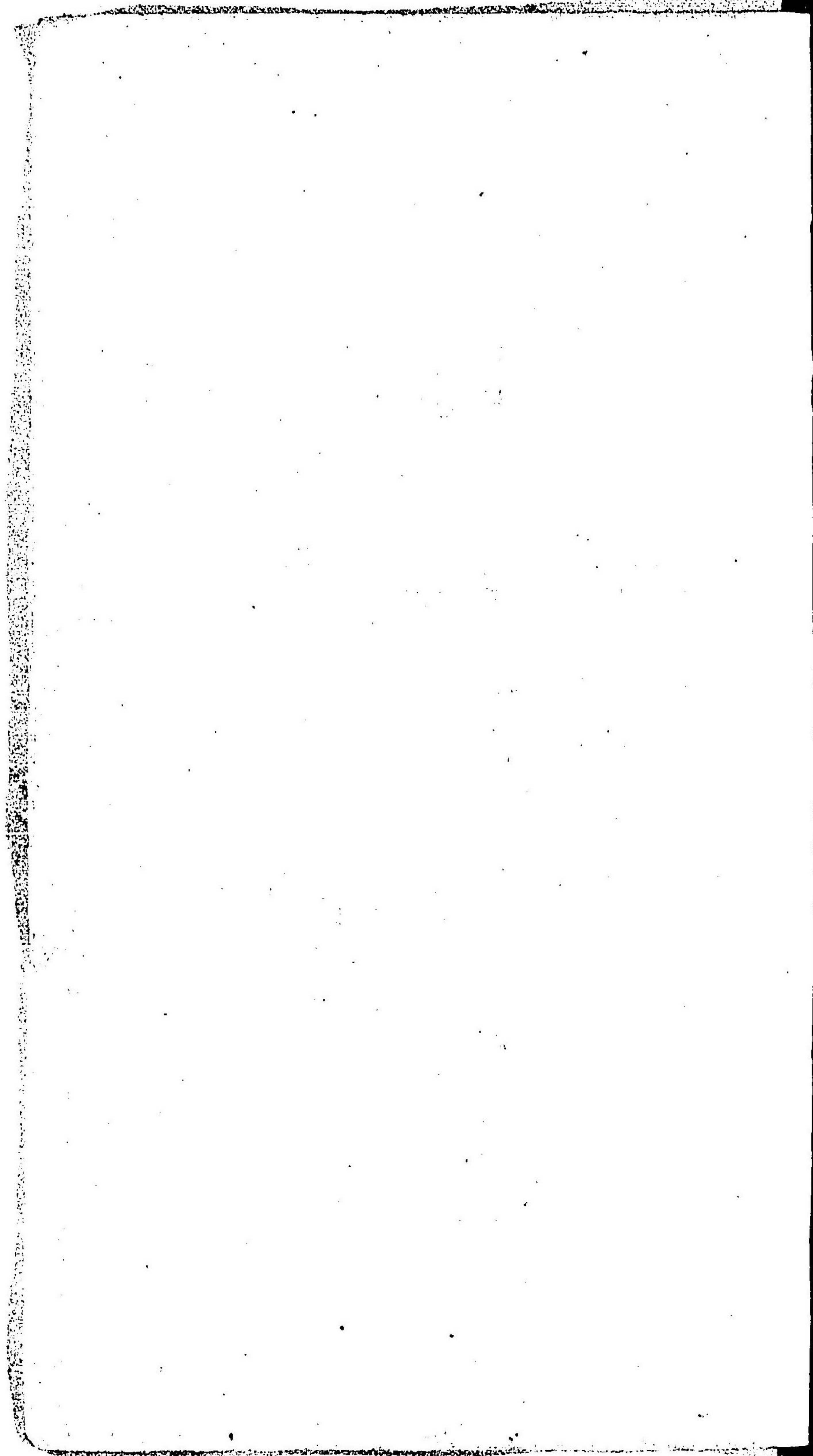
南畫 初歩 近刻

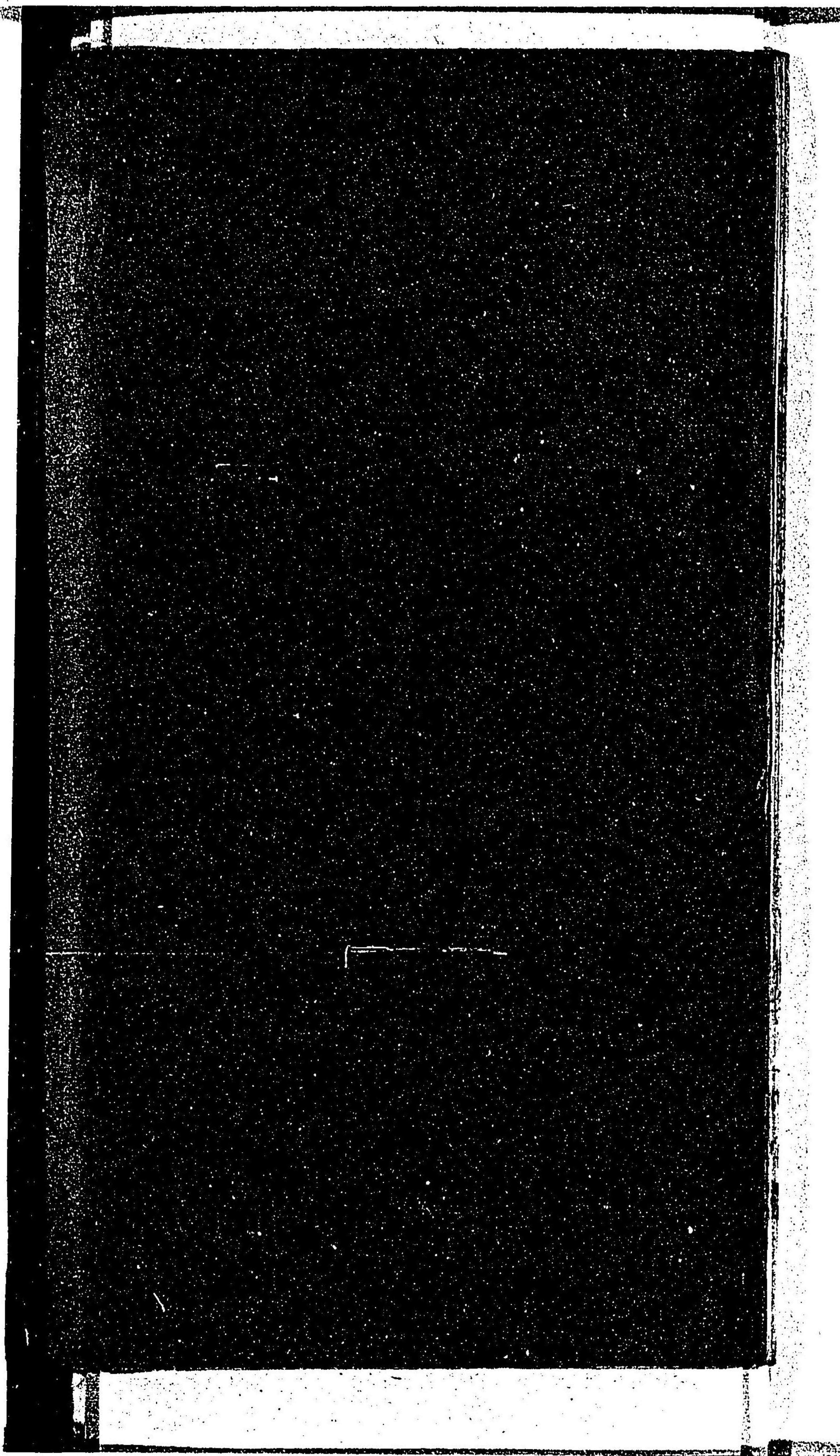
初編 二冊
二編 二冊

該書ハ當時流行スル所ノ畫風明清諸名家ノ真跡ヲ編輯シ文人
画ノ真義ヲ極メタレハ畫家ハ固ヨリ友漆陶器漆器續工漆工其他
畫ニ關係アル諸君子必購求シ之ヲ座右ニ備ヘテハ金掌自在尤
ト恰モ虎ノ羽翼ヲ生スル如クナラン

京都富小路三條北 版元 九如堂敬白

30
32





特41

700

070313-001-3

特41-700

南画初歩

加納 黄文/著

天

M13

CEC-1410

