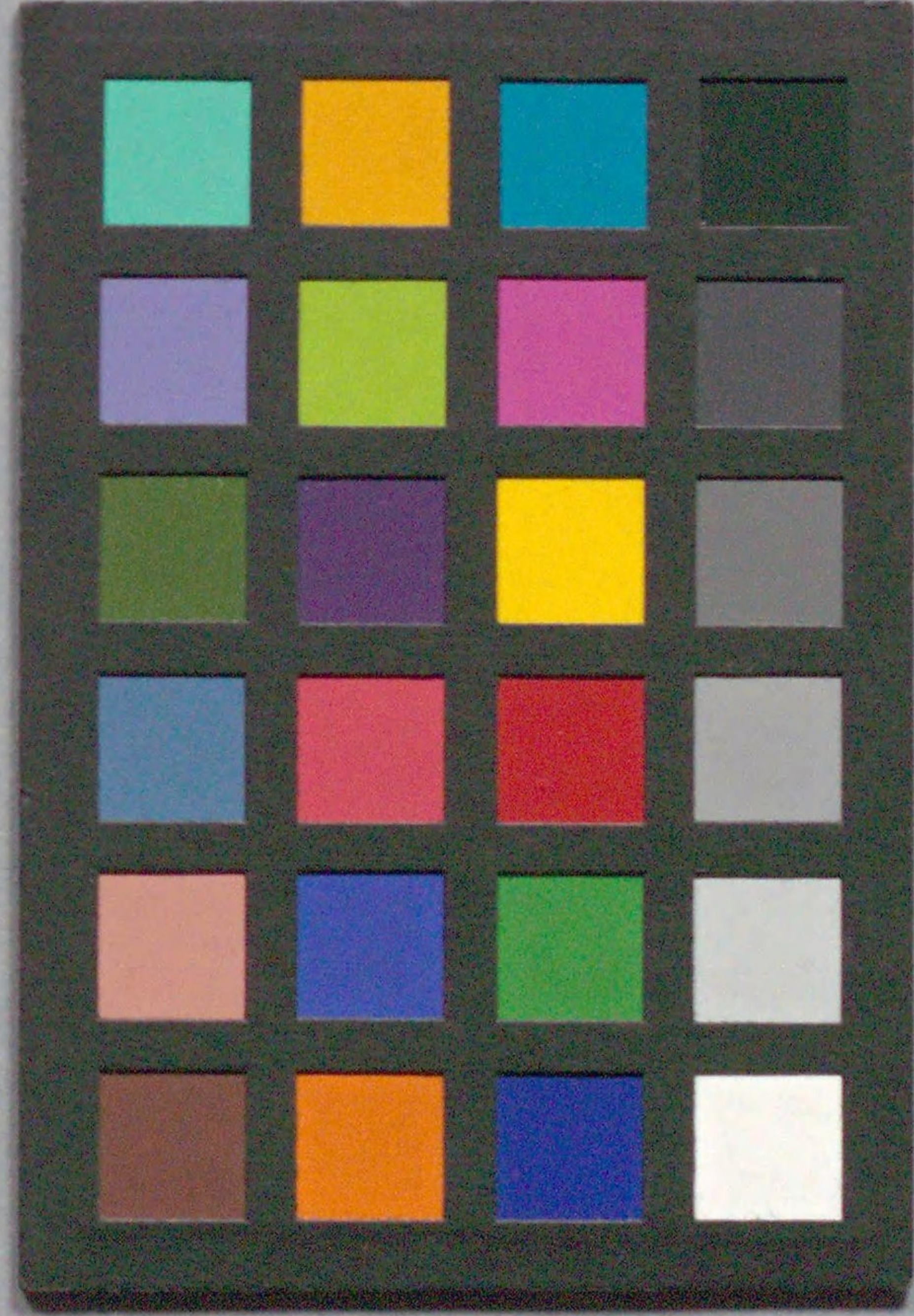
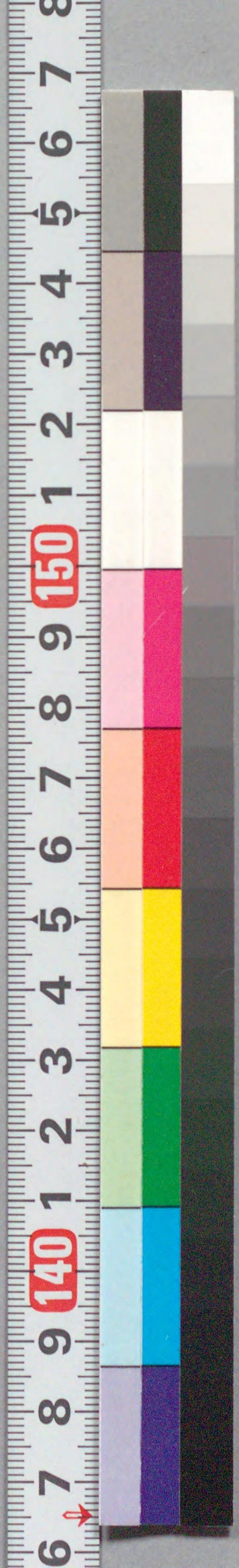


208
313

物化御家廻髭松明
全



国立国会図書館 御家髭松明 2巻 208-313

ガラス使用

物化
活象画
長友
松明
楚陽八景
全二冊

208
313

天明二年

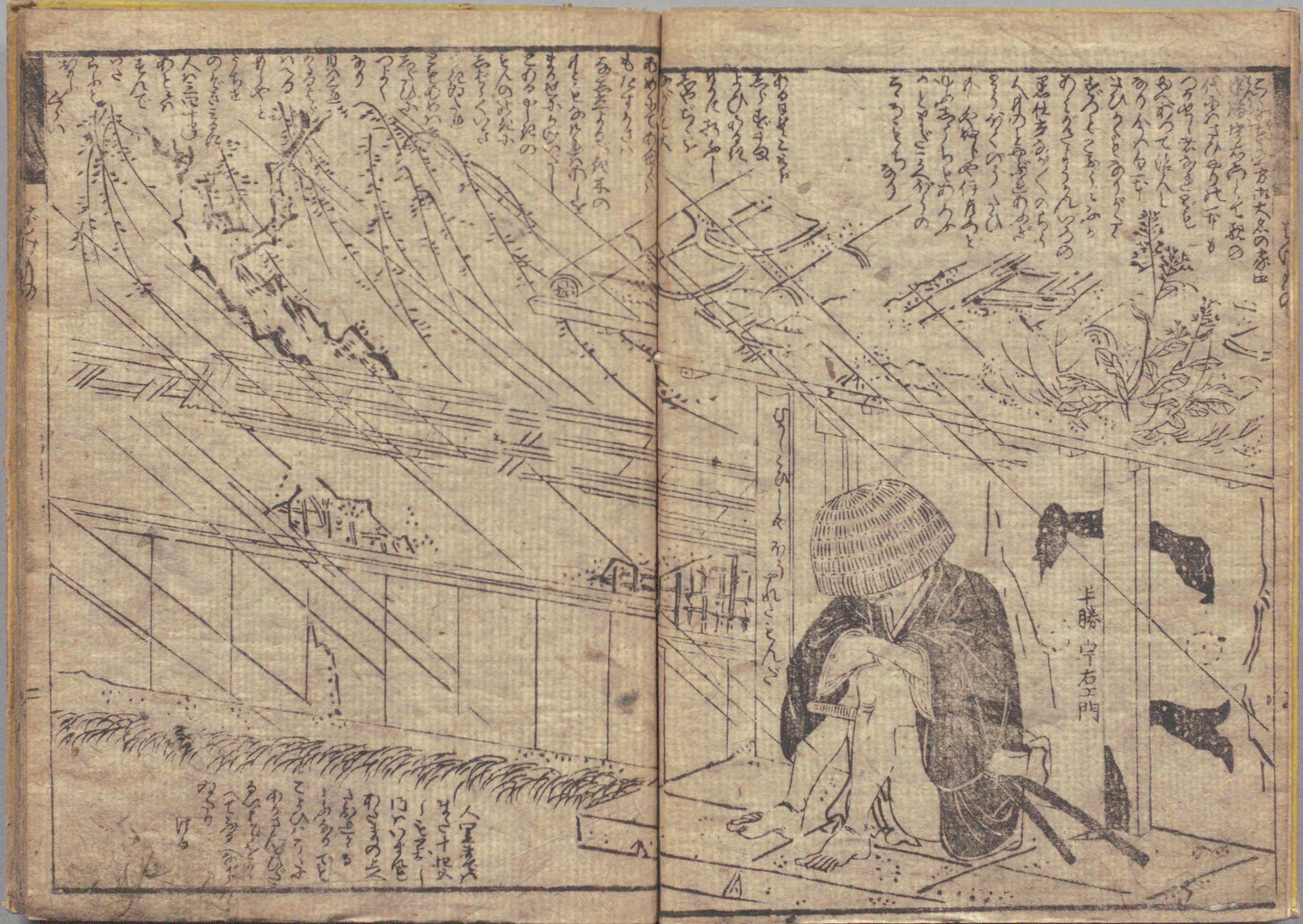
8



時^{とき}の^{とき}春^{はる}毎^{ごと}日^{ごと}新^{あらた}板^{いた}通^{とほ}る^る哉^や五^ご對^{たい}身^みの^の
 教^{きょう}訓^{くん}と^とち^ちを^を通^{とほ}して^てハ^ハ道^ちの^の誠^{まこと}と^と知^しら^らし^しる^るを^を
 見^み越^こへ^へ通^{とほ}や^や一^{いっ}眼^{がん}の^の近^{ちか}年^{ねん}よ^よは^はと^と長^{なが}棹^{さし}にて^て
 安^{やす}達^{たつ}う^う原^{はら}や^や借^か屋^やと^とく^く西^{せい}の^の海^{うみ}で^でと^とあ^あ付^けを^を
 繪^え本^{ほん}屋^やを^をも^もと^と知^しら^らぬ^ぬ奴^{やつ}れ^れさ^さは^はせ^せる^る世^よの^の世^よの^の世^よの^の
 昔^{むかし}ち^ちと^とハ^ハ彼^か等^らを^を双^{ふた}糸^{いと}の^の多^{おほ}し^し本^{ほん}屋^やの^の
 錢^{ぜに}を^をよ^よし^しか^かり^りし^しみ^みの^の六^む流^{りゅう}石^{いし}は^はと^とあ^あく^く
 見^み離^りし^しか^かず^ずぬ^ぬる^るめ^めく^くし^しく^くハ^ハち^ちん^ん屋^やと^とも^もし^しる^る
 二^{ふた}卷^{まき}の^の抄^{しやう}し^しの^の初^{はつ}春^{しゅん}

戲作 南拙笑 抄 満人







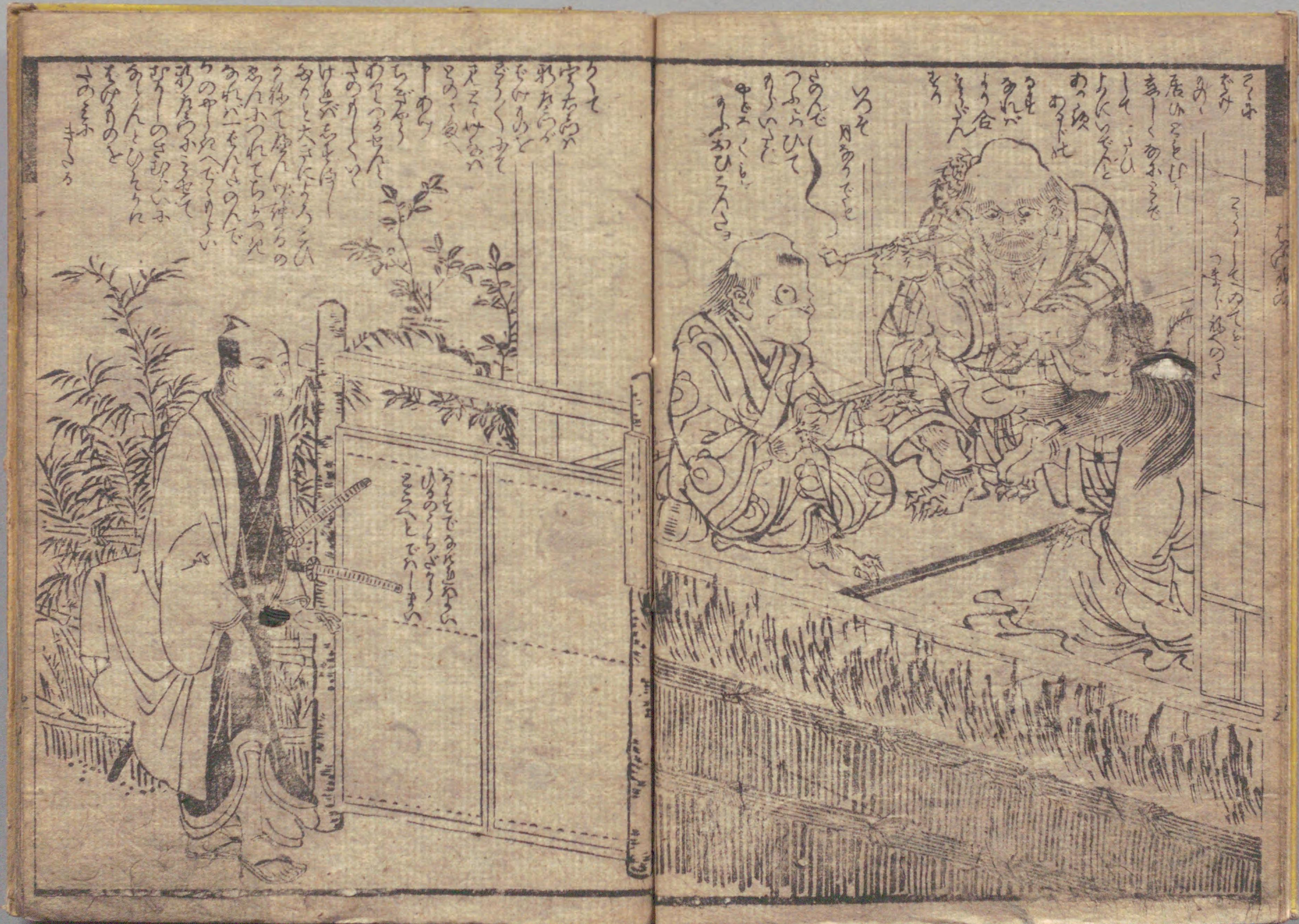
Handwritten text in vertical columns, likely a chapter introduction or commentary, located above the illustration of the two men.



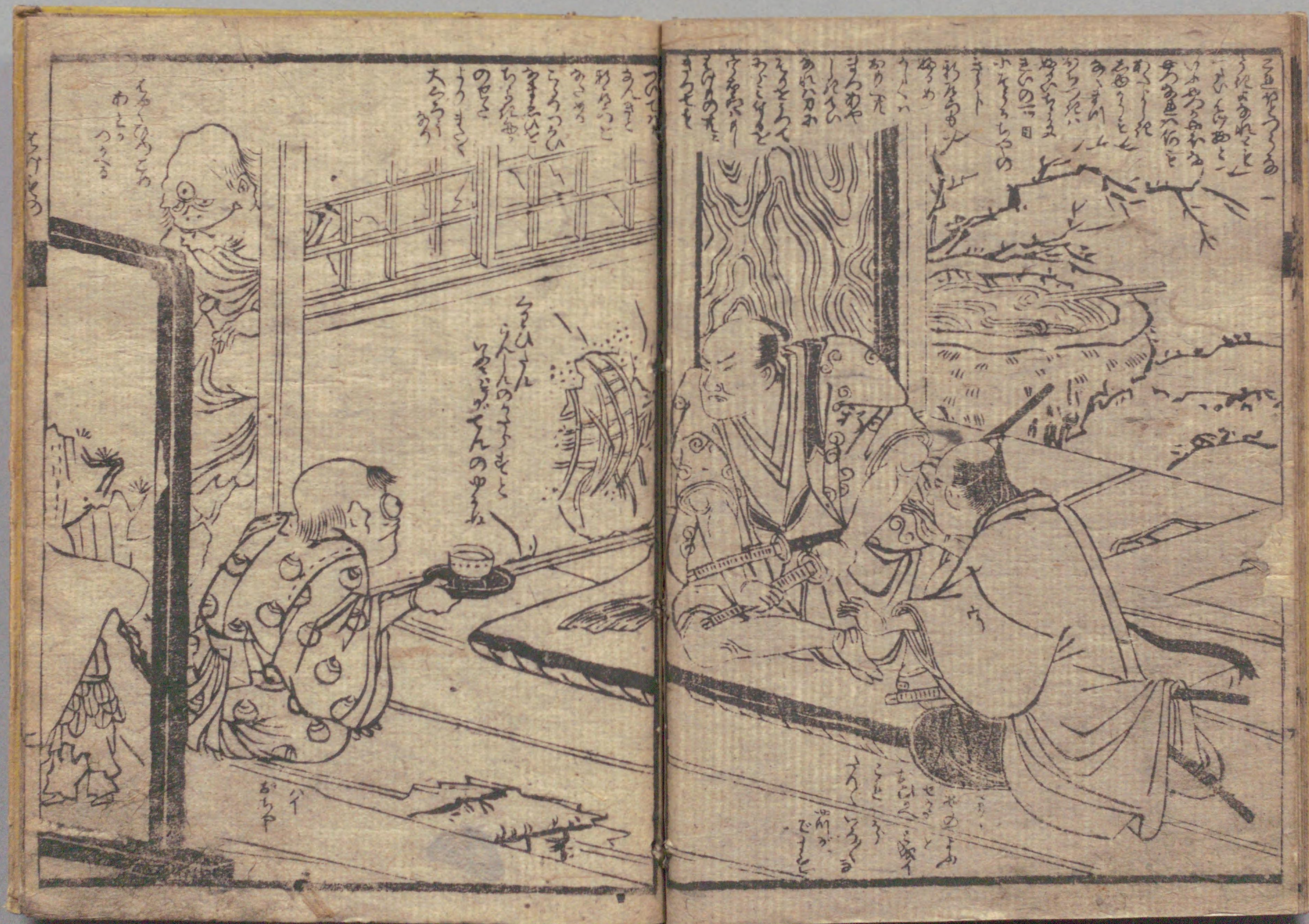
Handwritten text in vertical columns, likely a chapter introduction or commentary, located above the illustration of the woman.

Additional handwritten text in vertical columns located below the illustration of the woman.

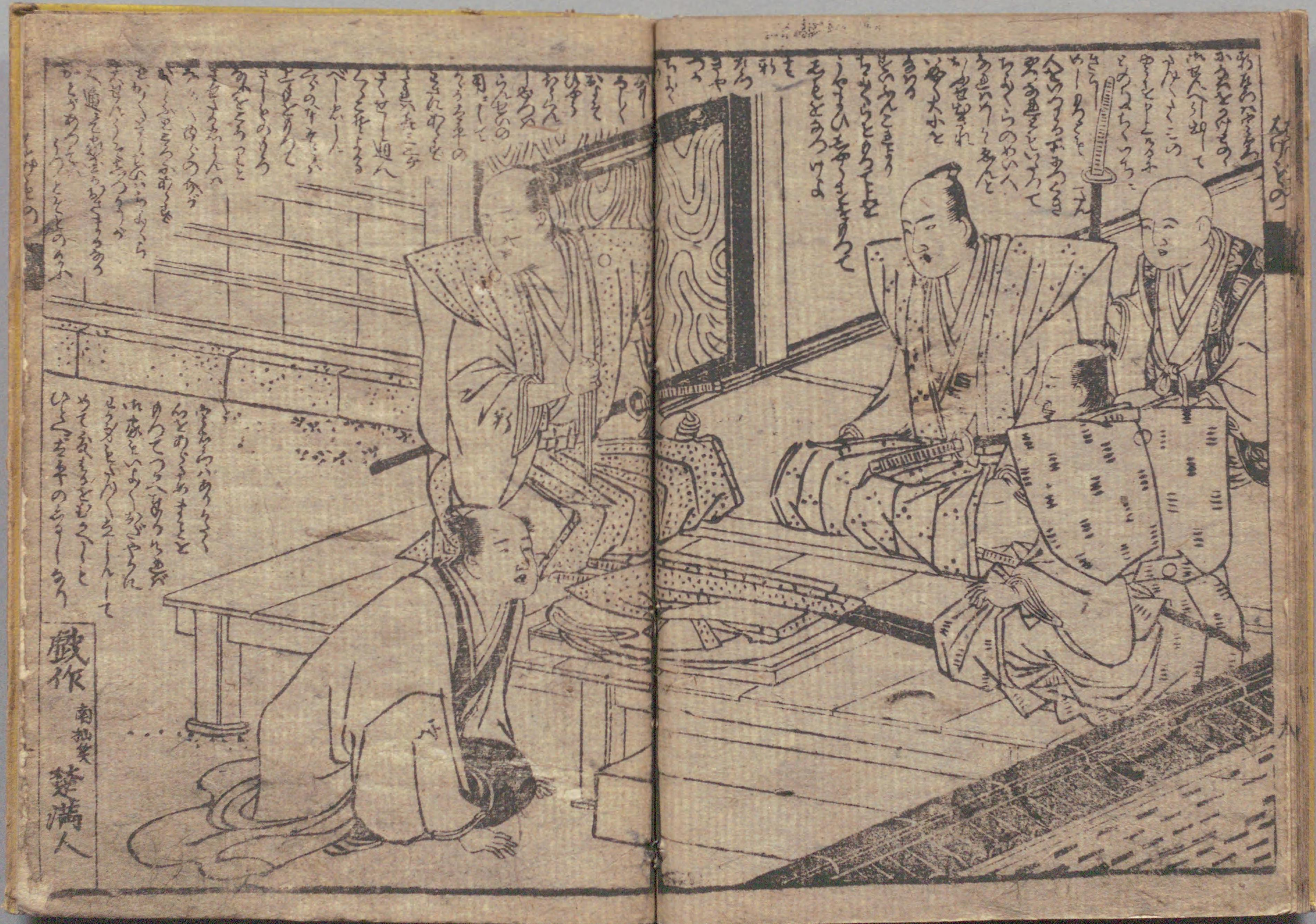












轍作 南無笑 楚満人



208
313

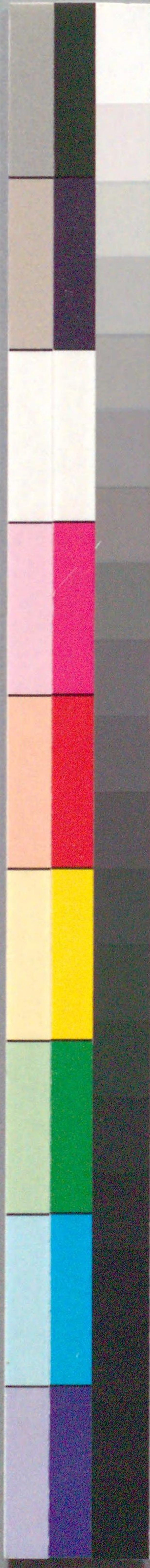
辰春新版行録

<p>蹴目論壇實録 三冊</p>	<p>全盛大通記 三冊</p>	<p>狂言好野暮客 三冊</p>	<p>八橋調乃流 三冊</p>	<p>物御家髭松明 二冊</p>	<p>万象亭戲作 二冊</p>	<p>首集 袖の格 聖通記 袋入</p>
<p>頼朝一代記 五冊</p>	<p>大塔宮一代記 五冊</p> <p>護良親王學を名譽を賜ふに對し 山内而學實を爲して分りてあるを</p>		<p>返り下丸形板抄 流式を可なりと云ふに似たり</p>	<p>戲作 櫻川 杜芳 竹枝 爲輕 南雙 楚滿人</p>	<p>御江戸山下御門外山下所 伊勢屋次助板</p>	



208
御家
313





国立国会図書館 御家髭松明 2巻 208-313

ガラス使用