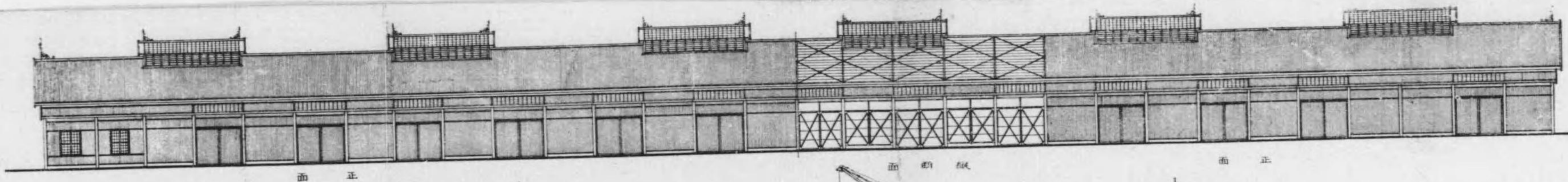


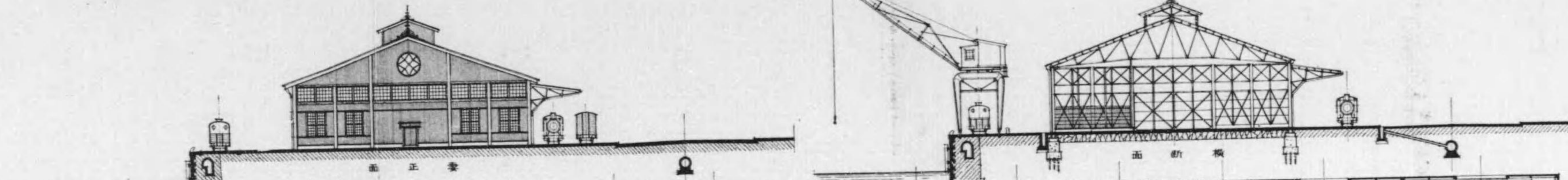
鐵造及木造上屋之圖



面正

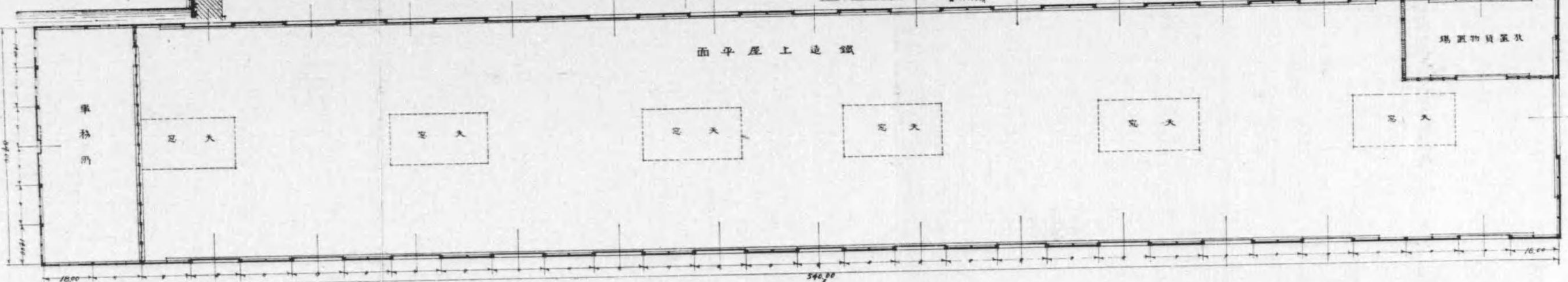
面新機

面正



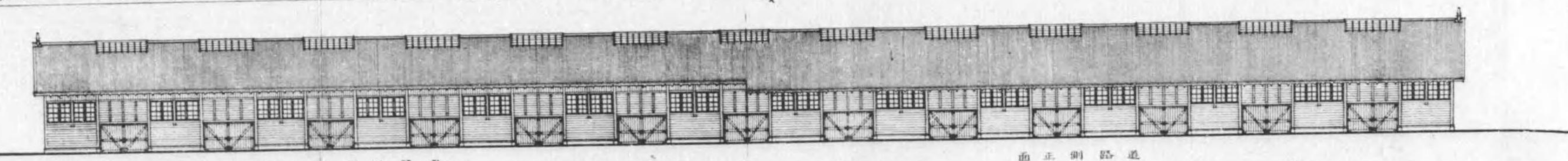
面正堂

面新機



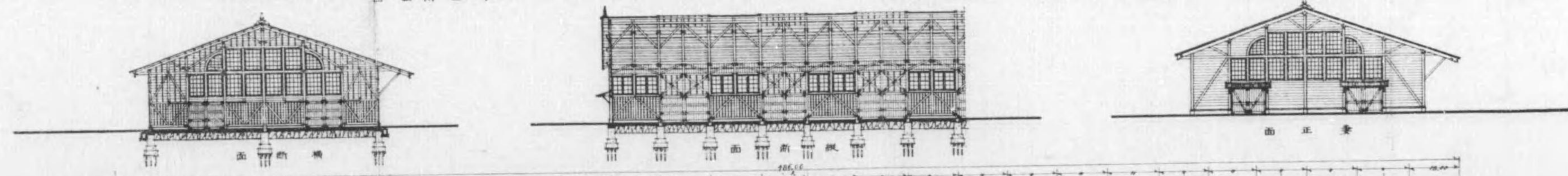
面平屋上造鐵

場置物貨置裝



面正側壁身

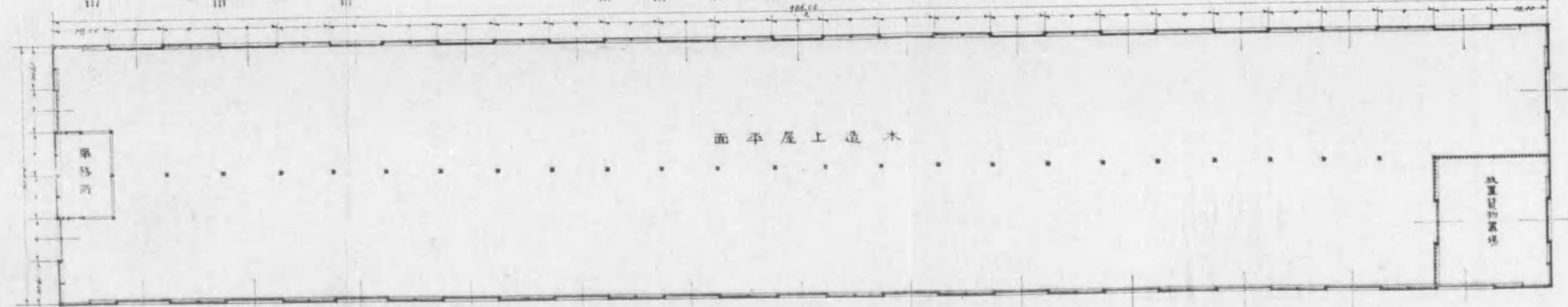
面正側路道



面新機

面新機

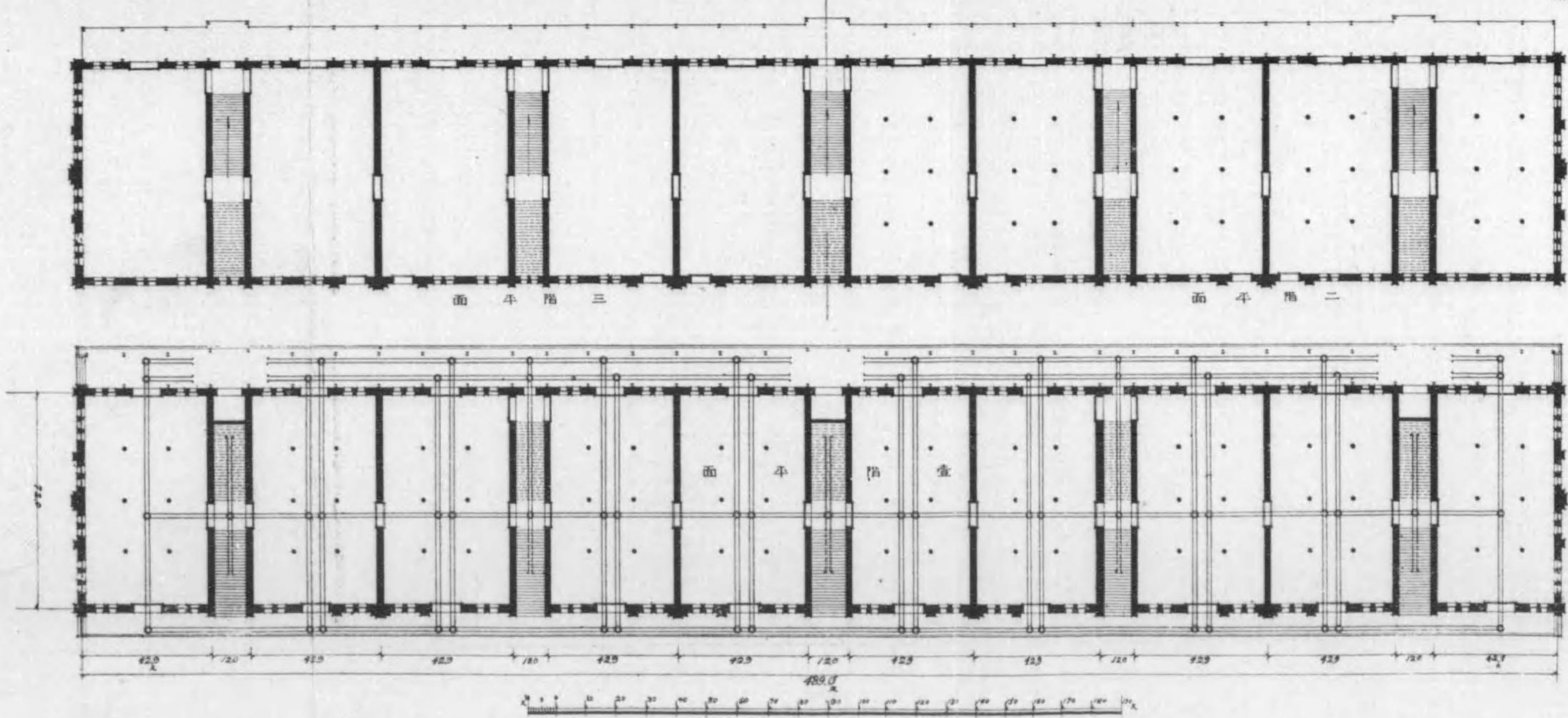
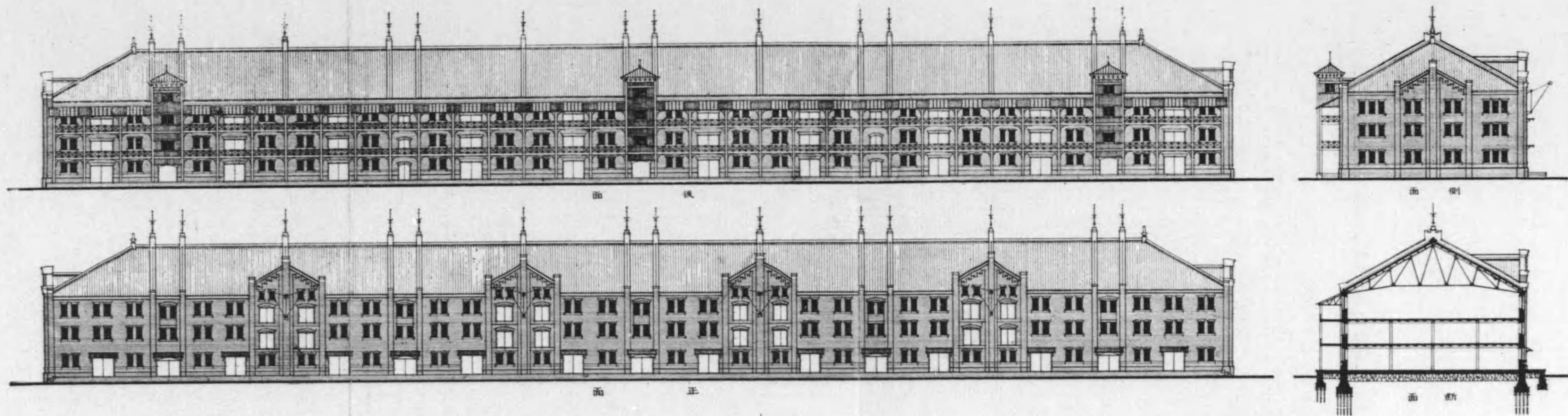
面正堂



面平屋上造木

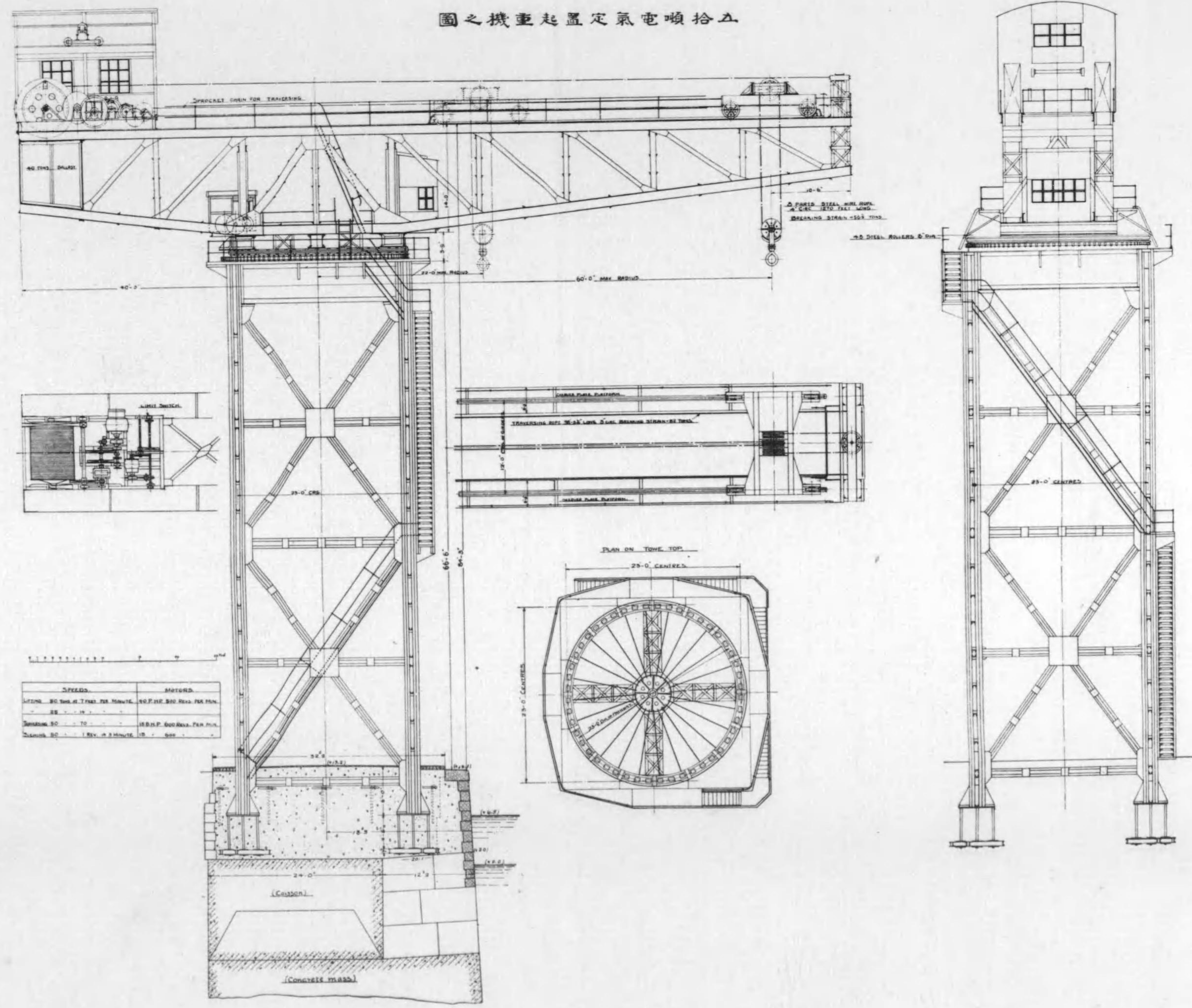
場置物貨置裝





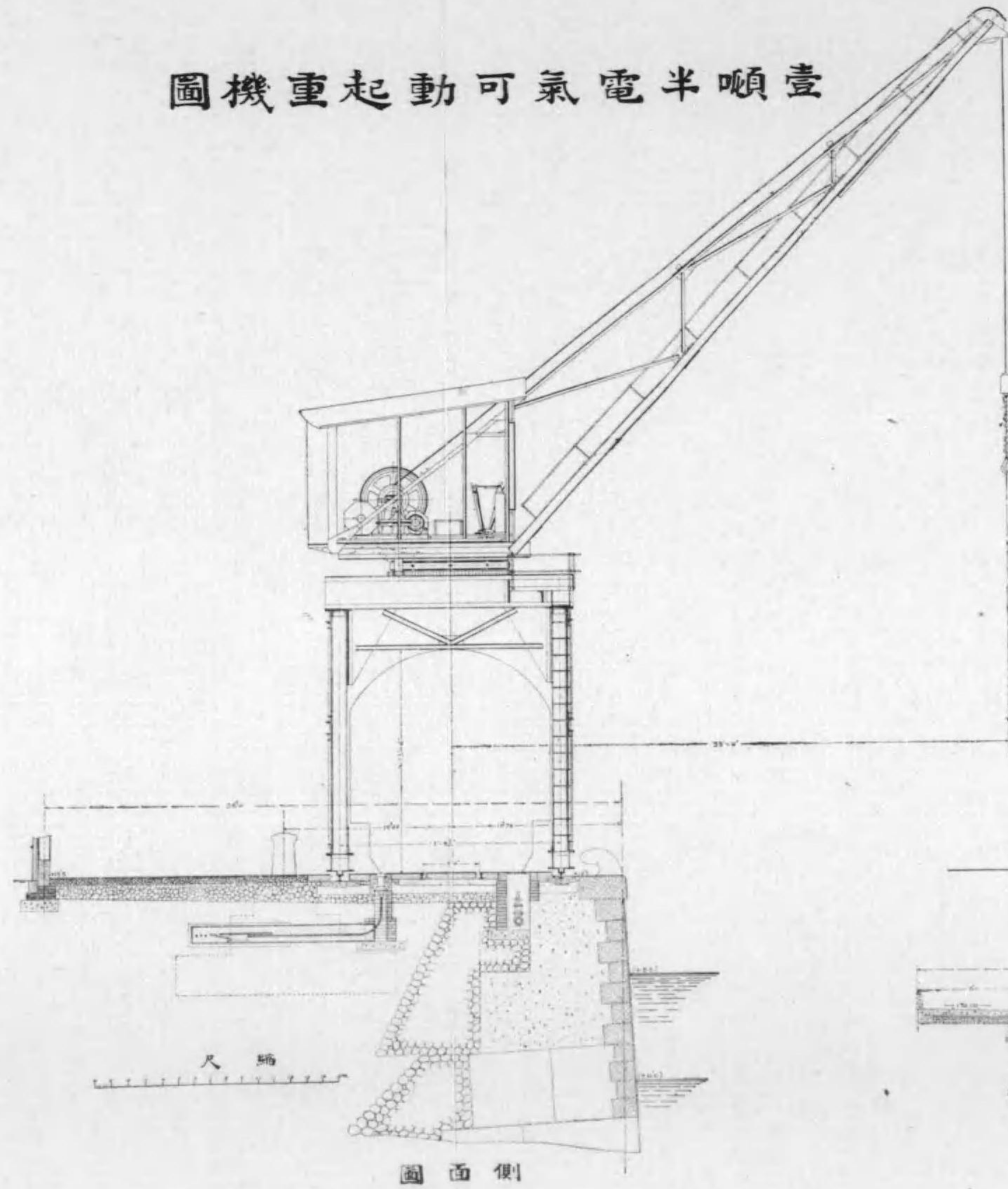
煉瓦造倉庫之圖

圖之機重起置定氣電噸拾五

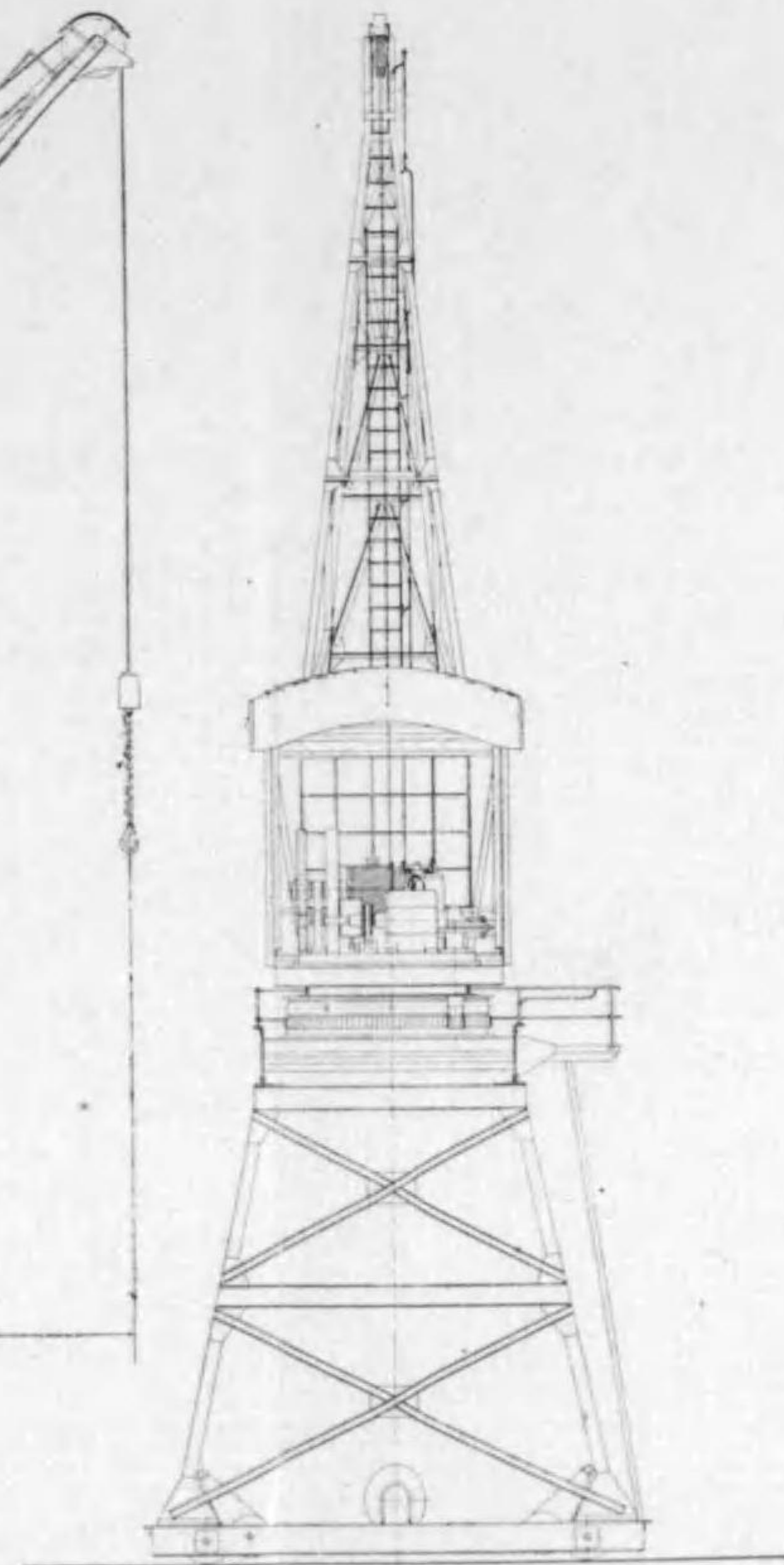


SPEEDS	ROTORS
1200 RPM	1200 RPM
600 RPM	600 RPM
300 RPM	300 RPM
150 RPM	150 RPM

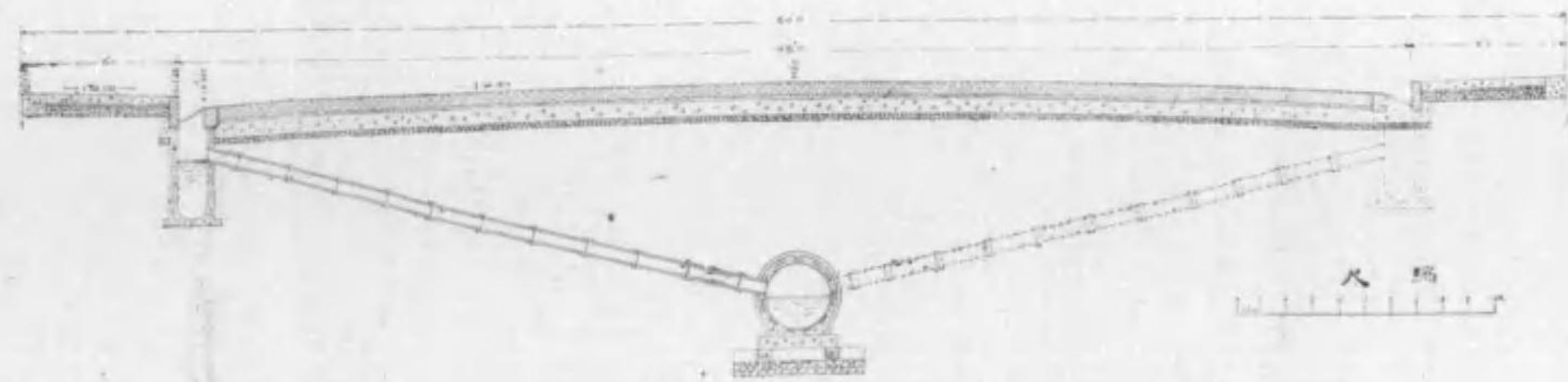
圖機重起動可氣電半噸壹



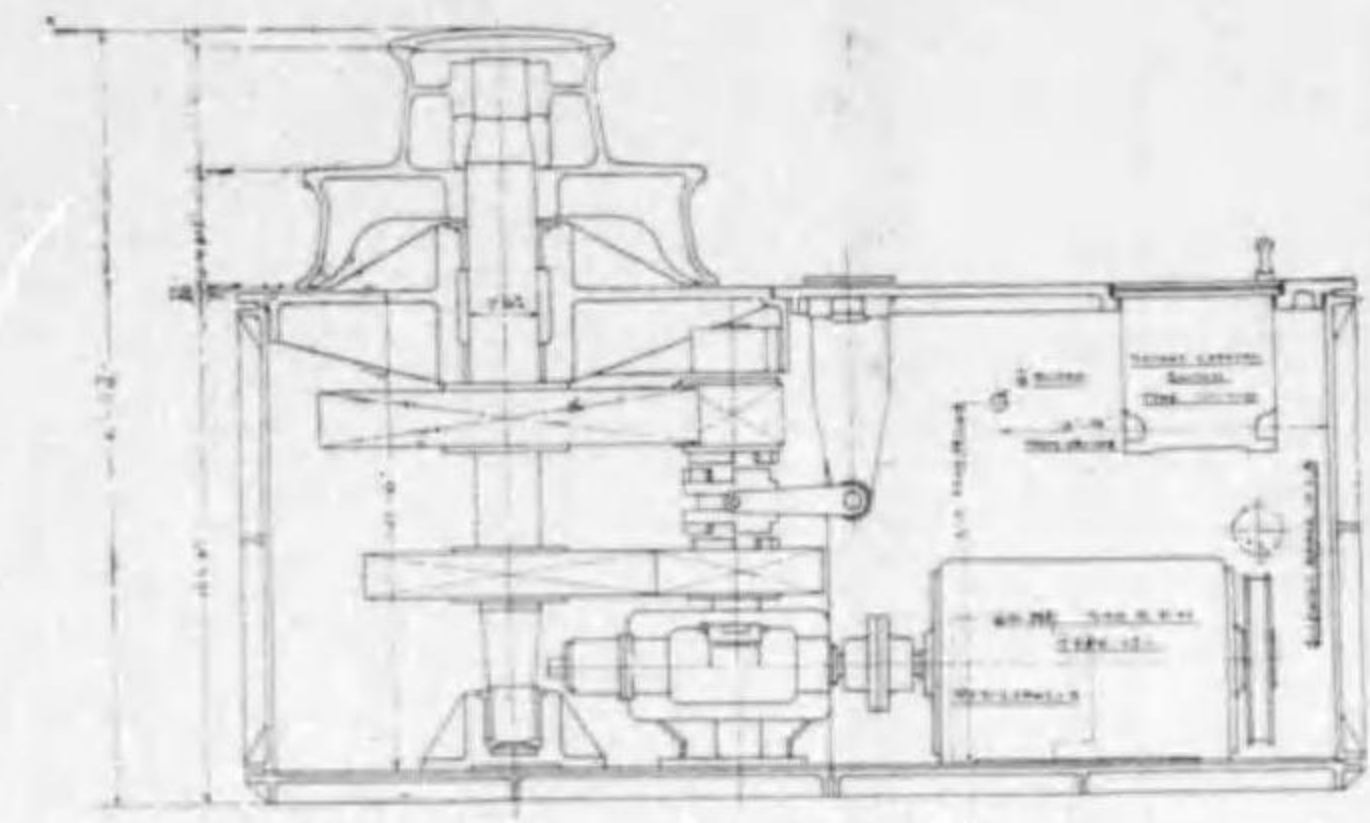
圖面側



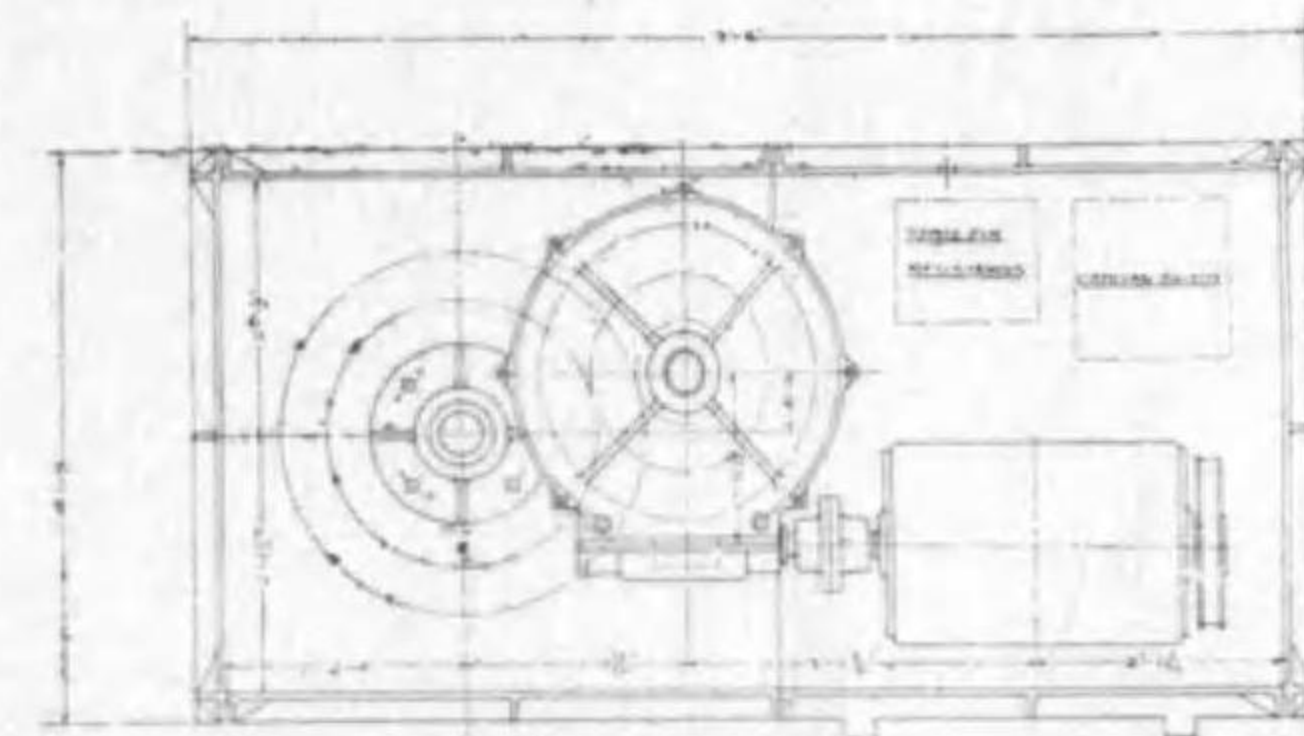
圖面正



圖面新路道石鋪



圖面新



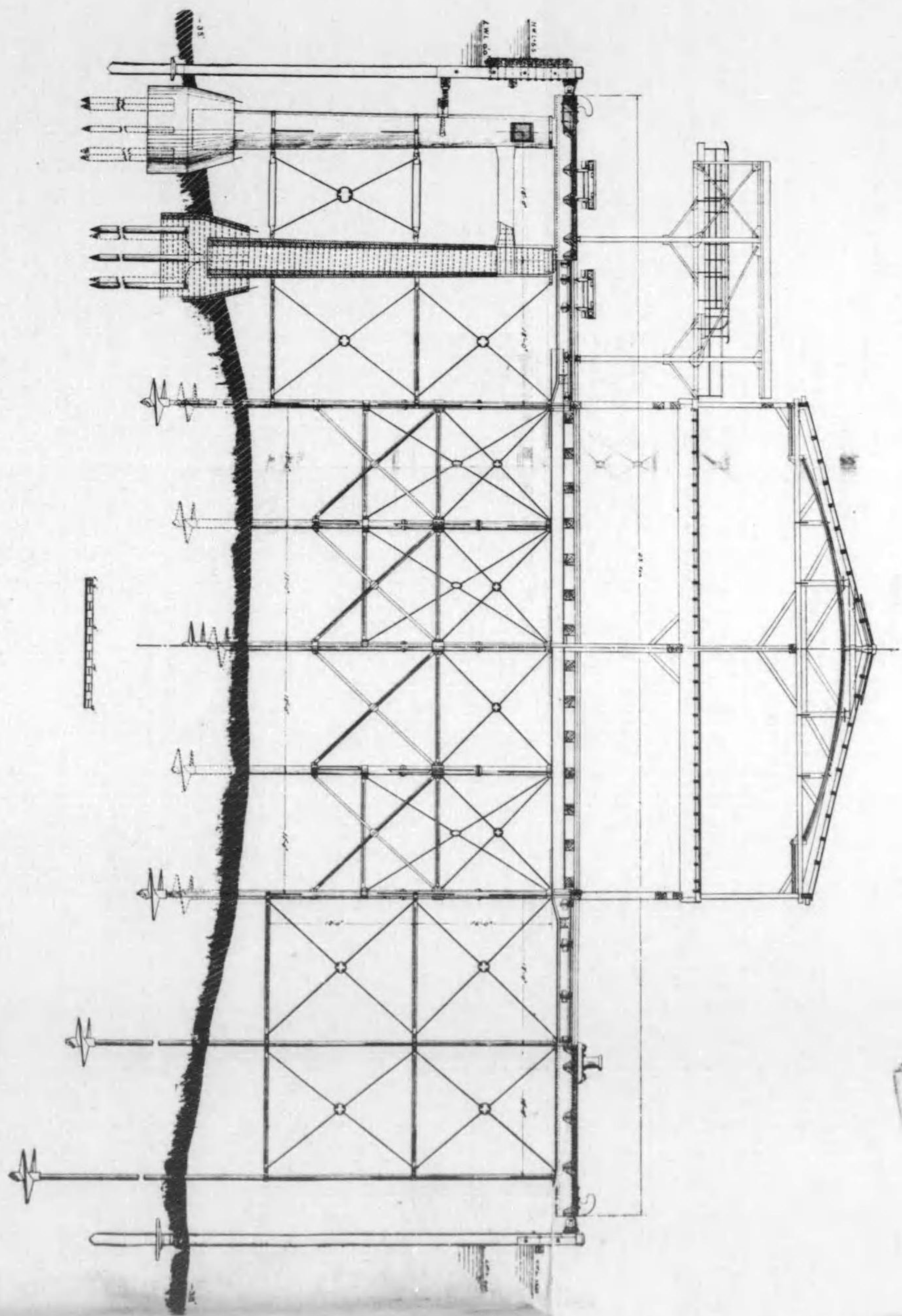
圖面平  
尺碼

拾噸豎軸軛轆圖

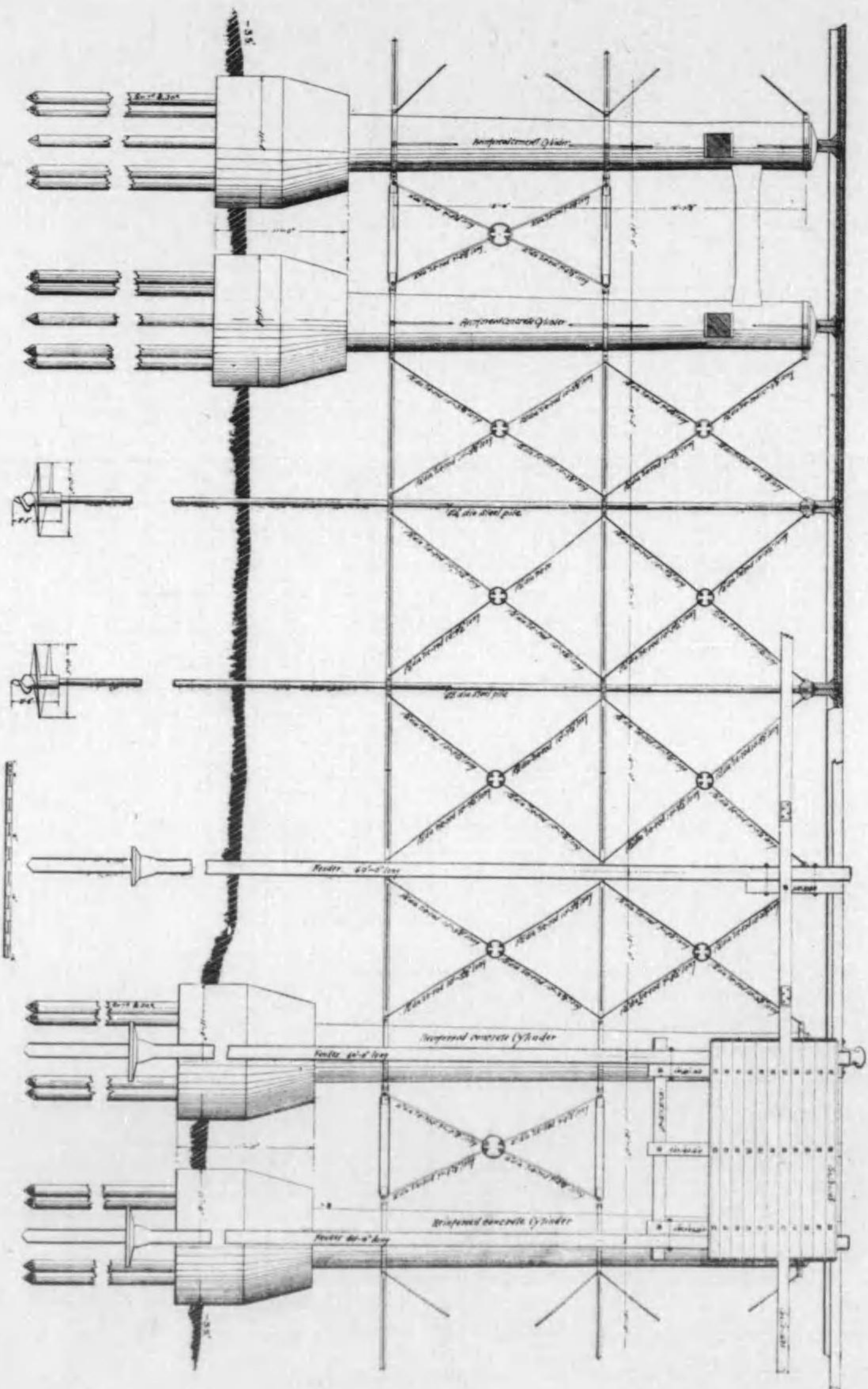


圖之橋棧

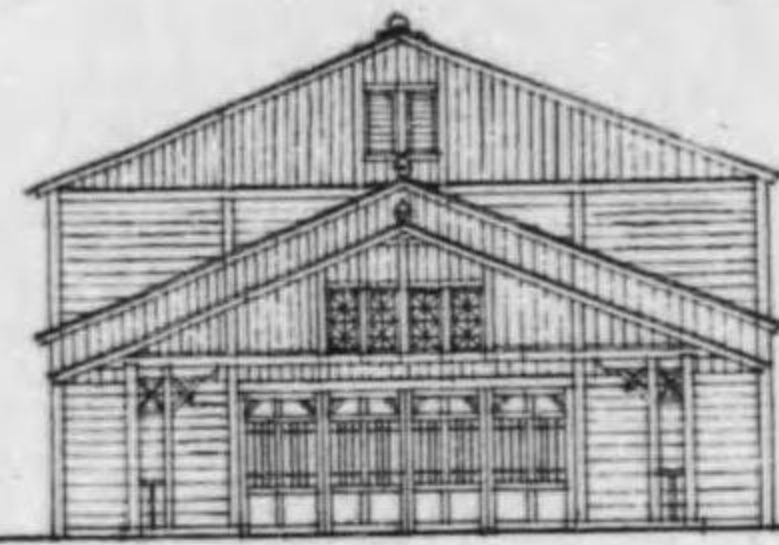
面新



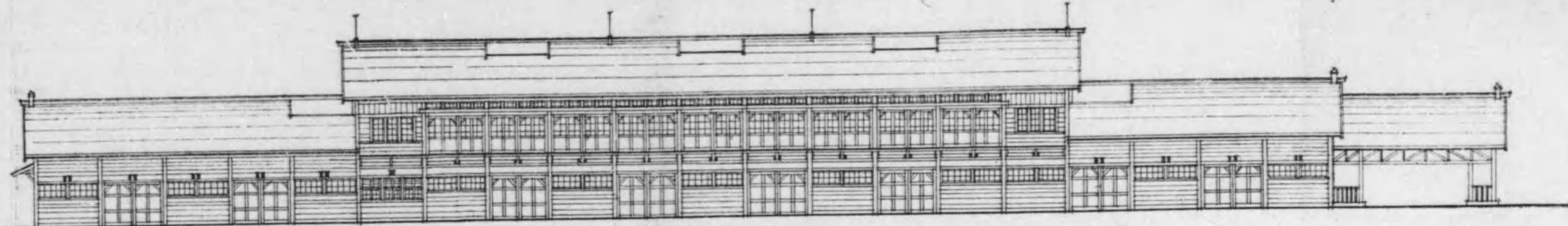
面側



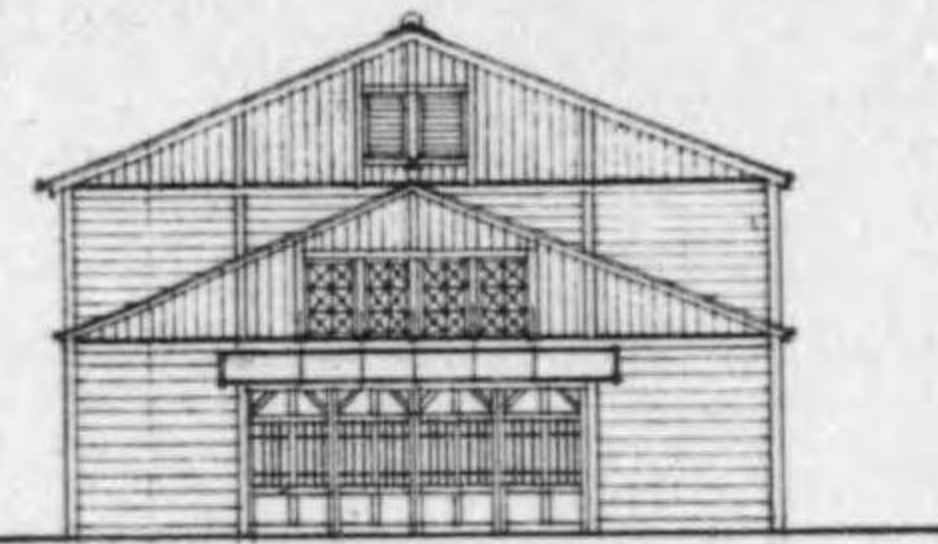
# 棧橋木造上屋之圖



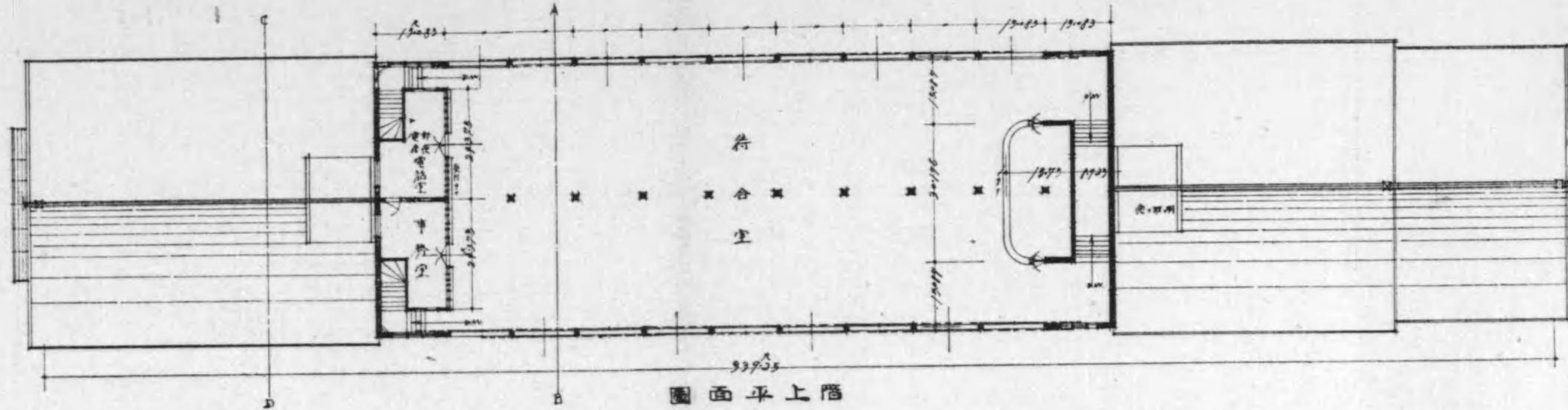
圖面正



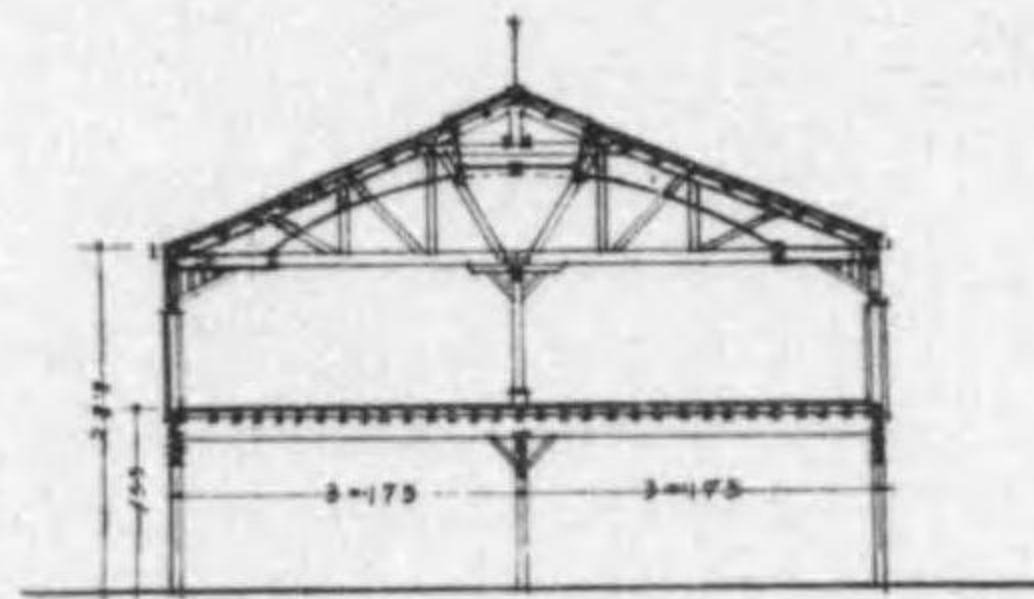
圖面側



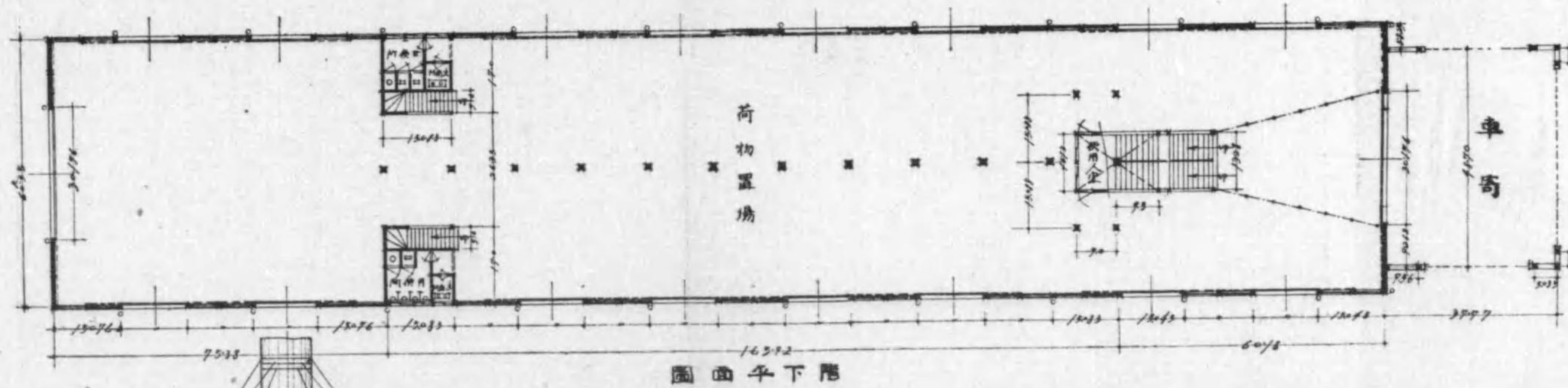
圖面背



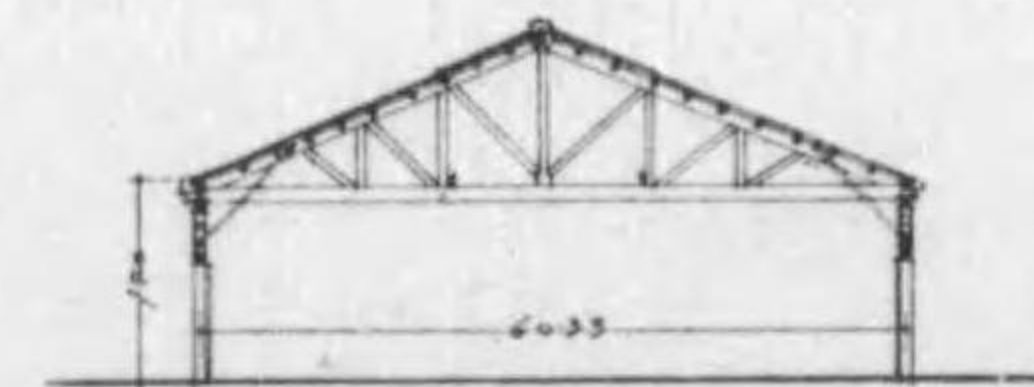
圖面平上階



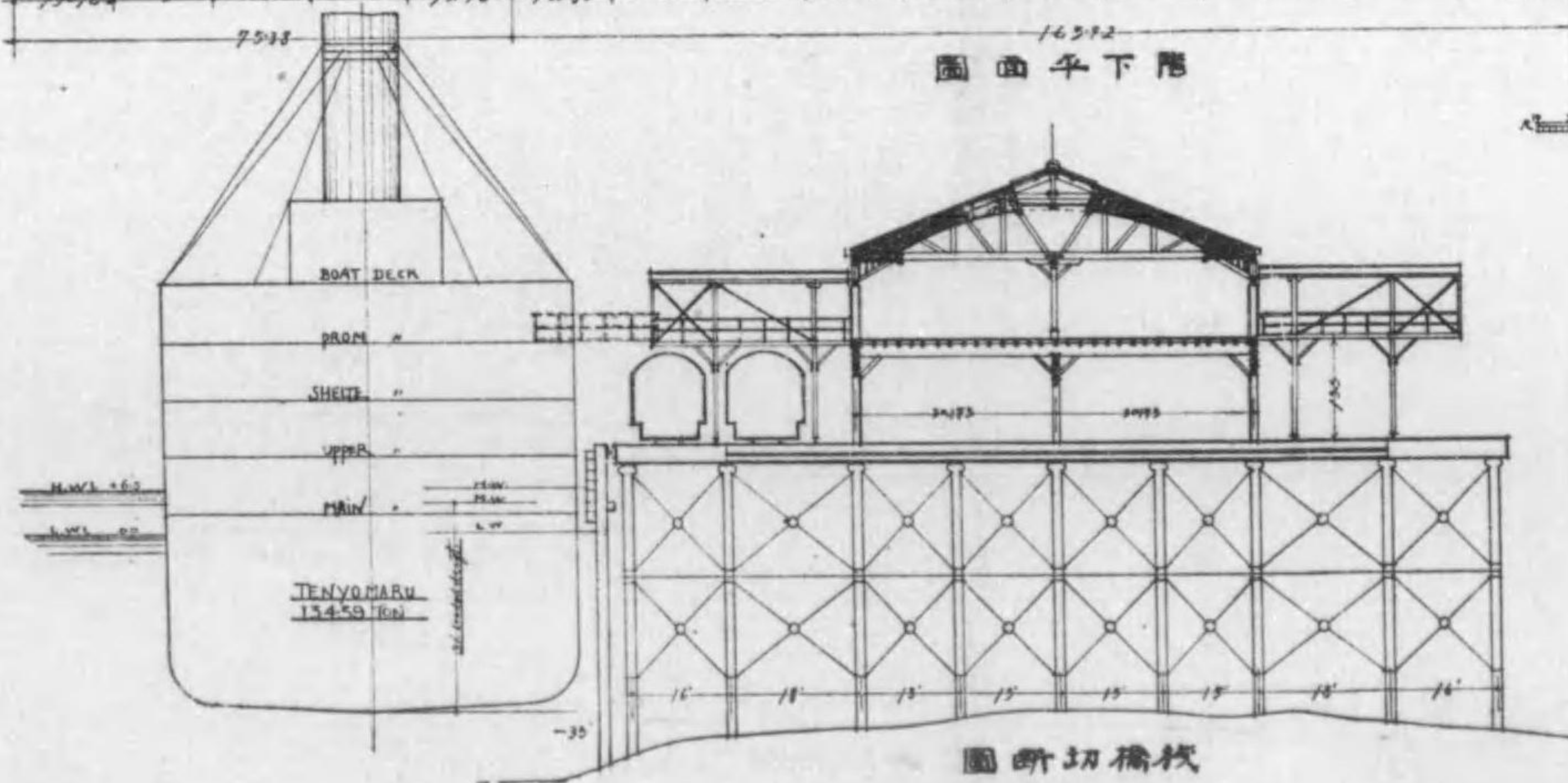
圖斷切(BA)



圖面平下階



圖斷切(DC)



圖斷切橋棧

年別	年										年別
	五年	四年	三年	二年	元年	四年	五年	四年	三年	二年	
萬千二											萬千二
萬九千一											萬九千一
萬八千一											萬八千一
萬七千一											萬七千一
萬六千一											萬六千一

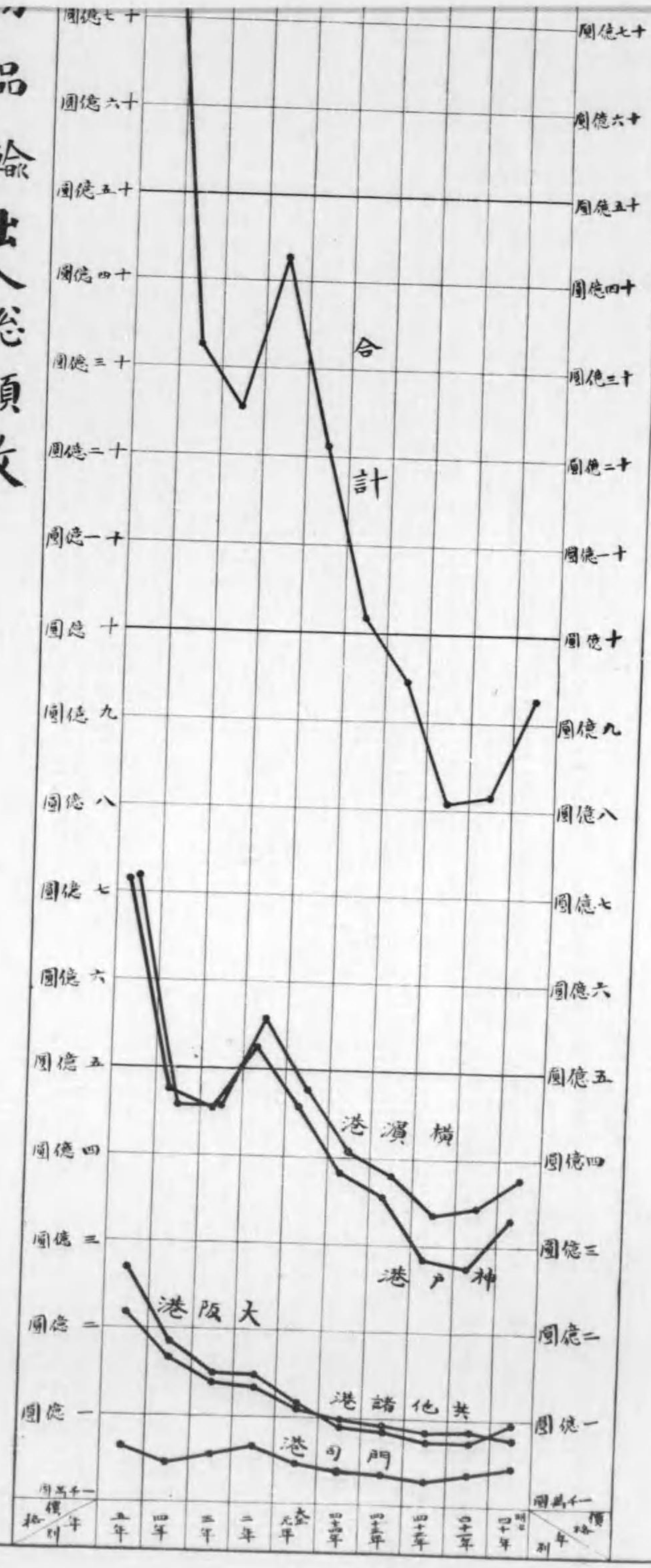
貿易品

年別	年										年別
	五年	四年	三年	二年	元年	四年	五年	四年	三年	二年	
圓億十二											圓億十二
圓億九十											圓億九十
圓億八十											圓億八十
圓億七十											圓億七十
圓億六十											圓億六十

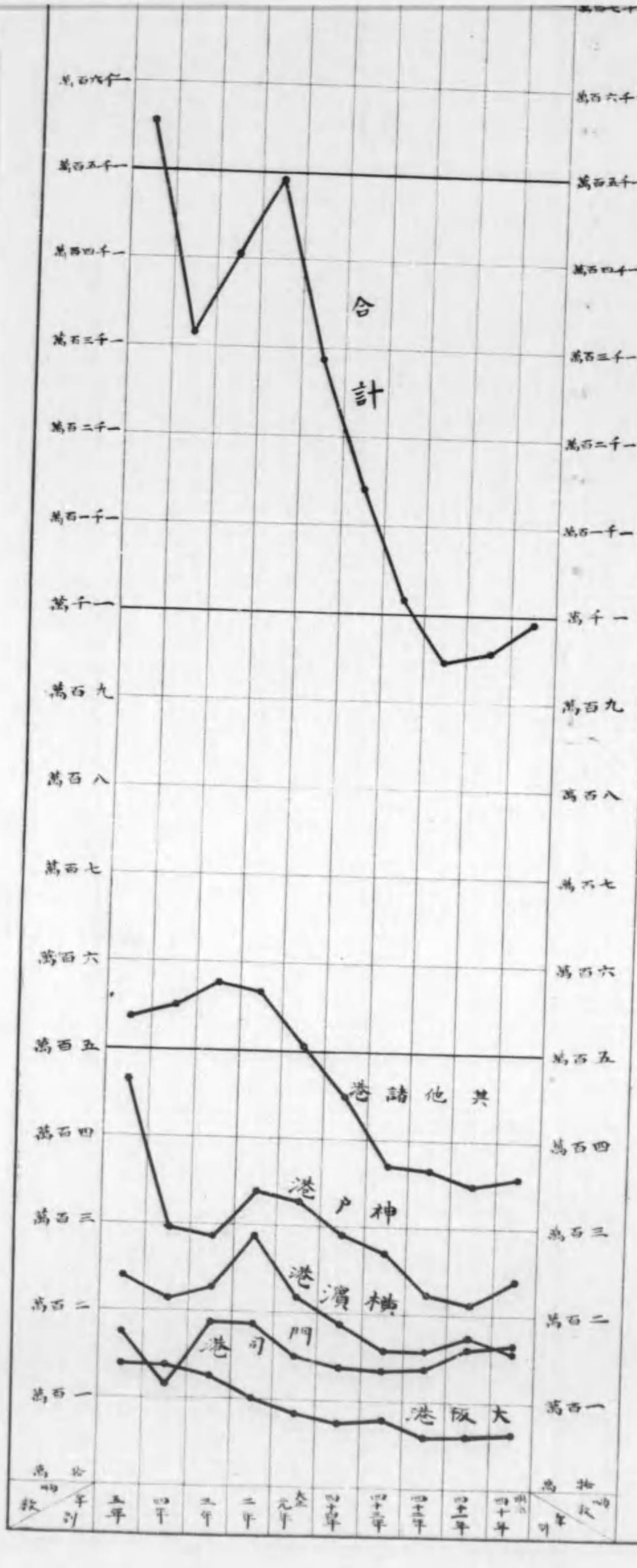
貿易品輸出



品輸出入總價格



品輸出入總噸數



大正六年十一月十八日印刷  
大正六年十一月二十日發行

### 大藏大臣官房臨時建築課

東京市京橋區高代町四番地

印刷者 高島幸三郎

電話京橋一五四七番  
東京振替一一七一三番

東京市京橋區高代町四番地

印刷所 高島印刷所

326  
290

13.10. 5

終

