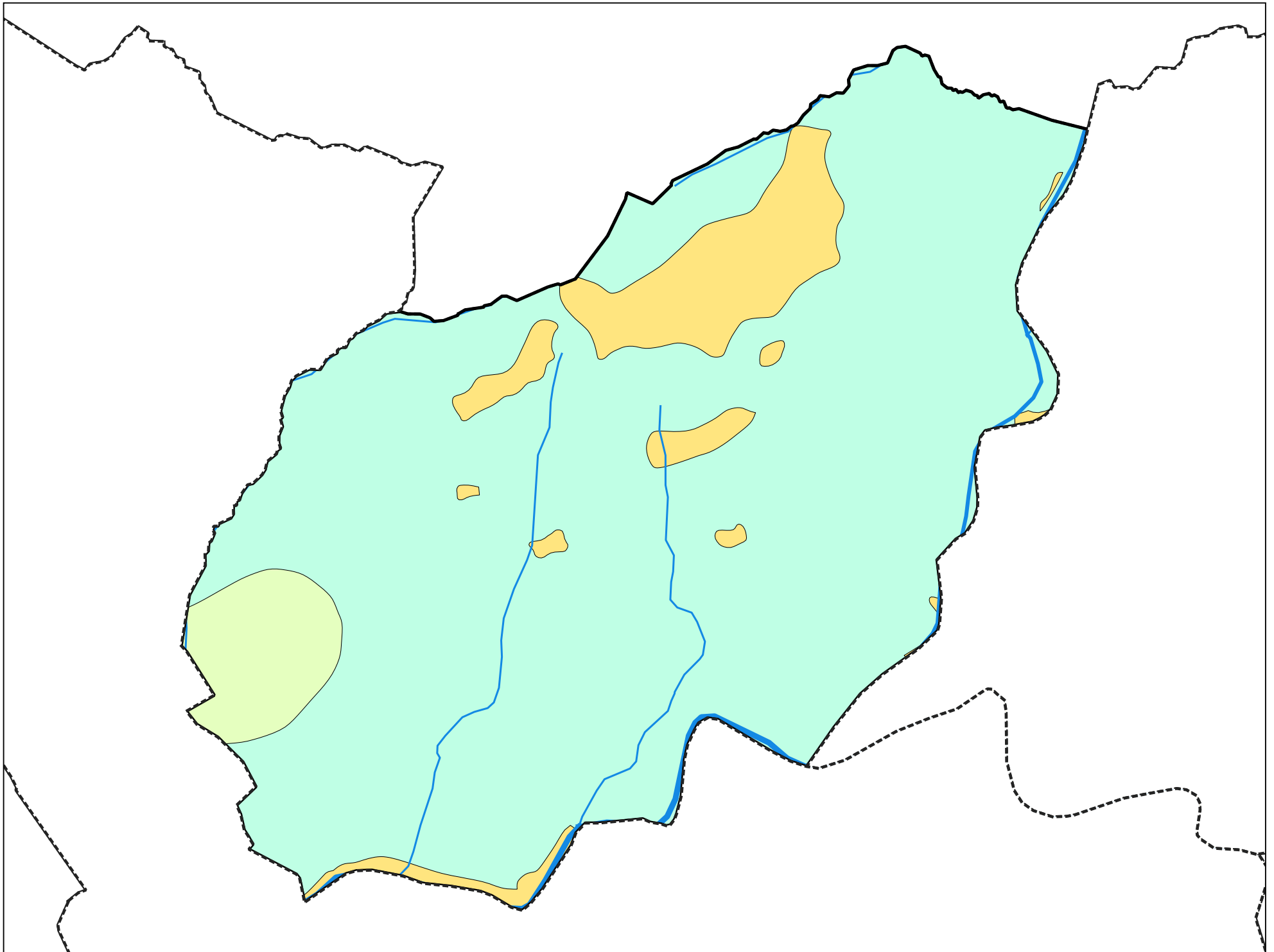


# Carte géologique des sols de la commune de Argonay



## Légende de la carte géologique de la commune de Argonay



L, Dépôts lacustres (cailloutis, sables, argiles et tourbes) - 7



Gy, Dépôts glaciaires (moraines) anciens (argiles, sables, galets, cailloux, blocs), localement à argiles dominantes - Würm à post-Würm - 35



g1-2(1), Molasse rouge d'eau douce et lacustre, calcaires lacustres - Rupélien sup. à Chattien - 66