

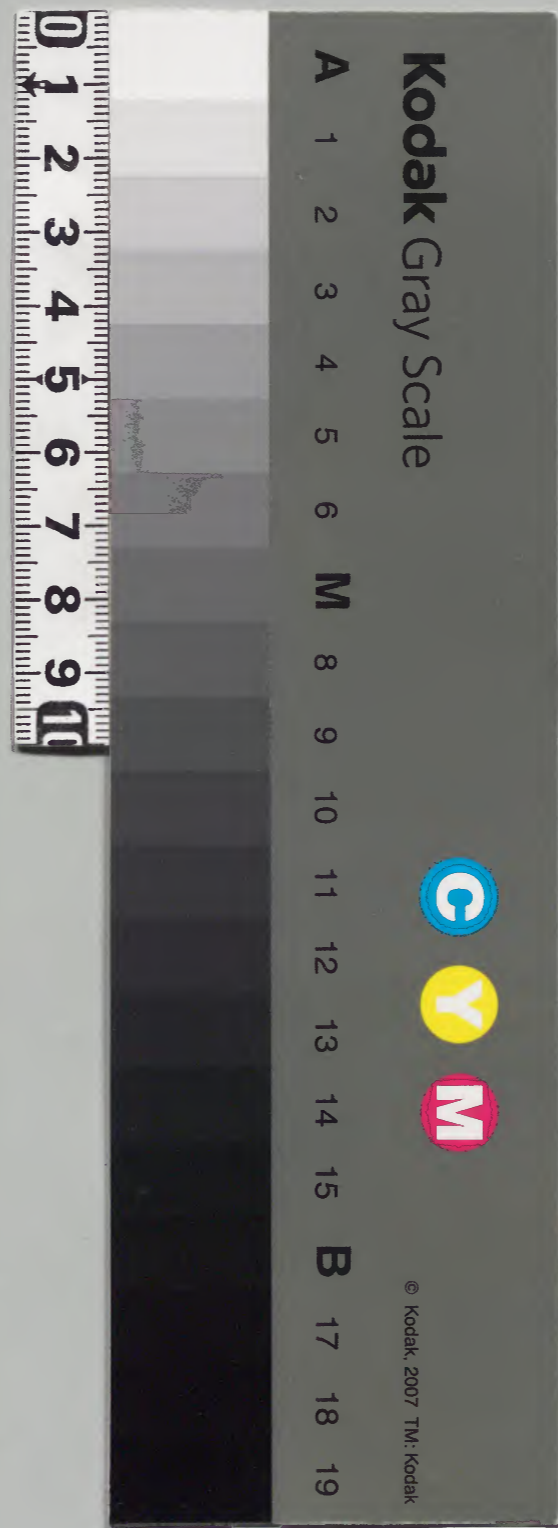
日本書紀傳 三十卷五

和書
一〇五二三號

百七

内閣文庫		
番號	和	10522
冊數	156	(116)
函號	特85	1

内二六八三號



糊などで貼り付けられている部分がめくれない箇所あり

教部
文庫
印

高野
文庫

高野
文庫

一三六八三號

又傳廿八六十上五十下注云云如八部郡汶賣神社
 万葉六四十丁過敏馬浦時作歌八千梓之神之禰世自百船之泊停跡八
 島國百船純乃定而師三犬也乃浦者云々其及歌二
 首の一小濱清浦愛見神代自千船湊大和太乃濱村本
 此有て此敏馬浦大和太泊を定めさせ給へる趣あり
 けり此此國の内小八遍く此大神の御迹あり多きなり
 けり又此八神功皇后希世より御事より申す
 同郡生田神社名神大月次相嘗新嘗ハ推日女尊
 申奉りし昂宗像大神の御名小御在し生し長田
 神社名神大月次相嘗新嘗ハ事代主神小渡り世給へ
 る多し大月由有り又有馬郡有馬神社湯泉神社大月
 次新嘗と有る此二社の御事ハ己小傳廿九卷百八十三下
 大月次相嘗新嘗の御事ハ己小傳廿九卷百八十三下
 己小傳廿九又位吉郡大依羅神社四座並名神大月次

○日本書紀傳三十

○二百四十六

相嘗新嘗の布事を撰陽群談小元八現彦命也云云七
姓氏録撰津国神別地祇ニ我孫大己貴命孫天八現津
彦命之後也云有伊賀国阿拜郡敢国神社大の御事ハ
之ヲ思合才可イ伊賀国阿拜郡敢国神社大の御事ハ
己小傳十九四百三十七丁小委四百九十八丁注奉之如
少彦名神小渡也給以て甚止事無く布在し坐す所
以有る神迹多事申す更も同郡陽夫多神社伊
水温故小敷田社二座素戔嗚尊大己貴命正二位馬場
村小在少高招祇園云宣化天皇元年小国造多賀
連季之略下有る此御事上九十但馬国養父郡夜夫坐
神社五座名神大二の傳考合才可又須智荒木神社
和名抄名張郡須知郷有少伊水温故小白鬚大明神也

云少郎猿田彦神小渡也給以れハ當國の地主神小
坐少佐の神社ハ司書小往昔近江国佐の嶽の祭小宮
居事代主命あり略下云少三代實錄小貞觀十五年
九月十七日己丑授伊賀国從五位下佐の神從五位上
之見由穴石神社ハ彼大和国城上郡穴師坐兵主神社
名神大月次と有る此と同く八十七文神小渡也給
相嘗新嘗ふ可す布事申す更も少然る小風土記小穴師山有
神号穴師大明神所奈木花岡耶姬也と有る上百六十
小注三如く播磨風土記完栗郡宇箇里の文小大神
之事許乃波奈佐久夜比賣命と有る謂ふ伊和大神

鳥取神社伊水湯故小
鳥取神社伊水湯故小
鳥取神社伊水湯故小
鳥取神社伊水湯故小

山下信子三雲龍神下清
攝津命坐入文字系振
神字系振神小事代
三神字系振事見え

の御事少て初、御在し坐けり由多九ハ然る御事小
因て並御在し坐せり山田郡阿波神社ハ上 二百廿
小注、土佐国高知郡朝倉神社小坐り天津羽子神ハ
御事少し、即味那高彦根神ハ右神小坐り三代實錄
小貞觀三年四月十日、授伊賀國正六位上阿波神
從五位下同十五年九月廿七日、授伊賀國從五位下阿
波神從五位上、此時小阿波神と云ふ從五位上成り給ふ一應感神ハ伊賀考小在下阿波秋生大明神
と有り伊賀郡依那古神社伊水湯故小依那具村小在
少味那高彦根命を祭り江、大明神と稱し又猪田神社
和名抄小猪田郷有り同書小猪田社上部村小在五座

任吉三神諏訪頼織津姫也と有り諏訪ハ例ハ健御名
方神小坐り高瀬神社ハ同書小比上村ハ内高瀬小在
少大田命を祀り大田ハ白鬚大明神少俗小鑰取明
神と云と有り三代實錄小貞觀六年十月十一日
授伊賀國正六位上伊賀津彦神從五位下と有り是
ハ其ハ上 百三 引、播磨風土記小饒磨郡英賀里 上
上右稱英賀者伊和大神之子阿賀比古阿賀比賣二神 中
在於此處故因神名以為里名と有、小合世々高郡阿我
郷有少伊賀風土記小猿田彦神始此國屬伊勢加佐波
夜間時二十四萬歲知此國矣猿田彦神ヤ吾娥津媛命

伊水温故伊賀山風
土記有神事南大明
神并祭大物主也
田有伊賀事予
也伊賀事予
阿蘇郡古伊賀
郡多事予伊賀
郡多事予伊賀
作田事予伊賀

四神之御神自天上投降給之三種宝器之中金鈴知之
守給其知守給之御齋處謂之加志之和都賀野今時謂
手拍者此其言訛也又此神之依知守給國謂吾城之郡
其後清見原天皇御宇以吾城之郡分為國之名之有
此文之右之鑄取明神之申事其意相通入るを思ふ
小決之此社^社を其神^社在坐^下りけり右之伊
和大神と申す大己貴神^社渡^りせ給^へれ猿田彦
神亦名伊賀津彦神其御子^社在坐^下り事代
主神^社御在坐^下り考^へり有^り其^別小云
也^但右^社謂^也佐^郡神社を伊水温故^{元正}其^乱
以後村^邊上^小勸^請在^音羽^村佐^木明^神

云水事代主神之云誤少^少彦台神^御在^坐
多^可又^大目^類聚^方十二^卷小^飛要^葉伊^賀山^田
郡木代紀黑守奏之元波少彦命神乃神樂云事所
見^り和^名抄^小木^代神^見之^れ也^其神^社何^れ
也^得伊^勢國^の事^上百^四十^六引^了播^磨風^土記^小
揖保郡林田里云^{所以}名^伊勢^野者^此野^每在^人家^不
得^静安^於是^衣縫^猪手^漢人^刀良^等祖^持居^此處^立社^山
本^敬祭^在山^岑神^伊和^大神^之子^伊勢^都比^古命^伊勢^都
比^賣命^其自^此以^後家^之静^安遂^得成^里即^号伊^勢野^伊
勢^川因^神為^名之^有伊^勢都^彦命^伊勢^都比^賣命^二神
也^此傳^り如^く大^己貴^神之^御子^不坐^り伊^勢
國^の國^神不^渡り^世給^へれ^也其^生坐^り本^居也

ふと小因て播磨國こ如此く御靈を留めさせ御在
し坐り御事と所見たり但伊和大神之子と云ふ傳り
誤ありむし知べくナ思ふこと就し其の傳十二三百四十九丁
注せざるが如く倭姫命世記こ出雲神子出雲建子命一
名伊勢都彦神一名櫛玉命と有る出雲國造系圖こ健
子神伊勢津彦天夷鳥命見と見え度會神主藏神代卷奥書
小伊勢國者伊賀事志社坐神出雲神子出雲建子命又
名伊勢津彦命又名天櫛玉命此神昔造城坐於地於芝阿倍志
彦神來集不勝而還却因以為名也と有る風土記の文
を書入れたる者こ所見たりこ伊賀國小事志社と云ふ

物こ見當らず造城坐於地於芝紐と有る二の於ハ下
ふこ行こ坐於地芝こ地芝の地名あり可こ阿
倍志彦神の阿倍郡阿倍志知あり可こ其地を主領る國神と見えたり此伊勢津彦神の出雲
ナリ御在し坐り其國神こ戰勝給ひこ故こ其神名こ
負ハナこ然こ伊勢こ彌塞イハセの義こ右
小不勝而還却因以為名也と有る考ふ可こ備國造本
紀こ相武國造志賀高穴穗朝武備刺國造祖神伊勢都
彦命三世孫弟武彦命定賜國造と有る武刺國造こ宝
鏡開昭章第三一書こ天穗日命此出雲臣武藏國造上土

師連等遠祖也。有是合れ天穗日命の裔あり
方其宜しきを得たる状あり物々右正しく伊和
大神之子と有し難捨きを以て強て思ふ古伊賀伊
勢共小一ありしを其伊賀の方は統て主領く神の名は播磨風土記小謂
あり所賀比古所賀比賣二神なり其は伊和大神の御
子ありを思ふ小国造本紀の方小誤有る右の風土記
の方正しきあり可く四殊小伊勢國大己貴神小由
有る地ありあり然るは伊勢風土記小伊勢國者云
天日別命神倭磐余彦天皇自彼西宮征此東洲之時隨天皇到
紀伊國熊野村云々逆詔天日別命曰國有天津之方宜

卒其國即賜標劍天日別命奉勅東入數百里其邑有神
名伊勢津彦天日別命向曰汝國獻於天孫哉云々于時
畏伏啓曰吾悉獻於天孫云々吾以今夜起八風吹海水乘
波浪將東入此則吾之却由也天日別命令整兵窺之此
及中夜大風四起扇舉波瀾光曜如日陸海共謂遂乘波
而東焉古謂曰神風伊勢國常世浪寄國者蓋此謂之也
伊勢津彦神云々美和神社有信濃國水内郡伊豆毛神社是
近令信濃任信濃由古來其説有り記傳十四三十一持統天皇
五年御紀小八月己亥朔辛酉遣使者祭龍田風神信濃
須波水内等神と有を引て龍田風神と一度小海使を

山風向神社使知名方富
命主神別神社等神と有

遣ハセ給ヒテ祭ルセ給ヒシを思ふ此信濃ノ二柱
龍田ノ同ノ風ヲ祈ル有ケル此神ノ風を
祈ルセ給ヒケル由縁ノ清輔王ノ袋冊子ノ信濃
岐蕨路ノ擲咲ルハ少風祝ニ透向有ク云ハ俊
頼王ノ歌ハ就テ是ハ信濃國ハ決メテ風早キ所ハ
詠訪明神ノ社ハ風祝ト云者ヲ置テ春始ル深ク物
籠居テ百日ノ間尊重スル有ク略何様ハ風ノ由
有³事ハ古ク云傳ヘリ云今思ふ此伊勢津彦
云ハ建布名方神ノ亦名云云詠訪社ヲ伊勢津
彦神ナリト云説ハ已ク有リ有リ建布名方神ノ一名也

見ル時ハ能當ル略下云水た³實ハ然³事ハ
小就³今姑³其説ハ思³定³者³有³但伊勢津彦
方神³ヲ同神³ト見³ルハ然³事³有³右ノ伊勢
風土記³ハ神武天皇御世³天日別命³ノ故事³有³
其³誤傳³ト見³レタ³違³ハ其³健布名方神³ハ
彼國³邊³ノ時³詠訪³ニ追³迫³ル給³ハ雖³後³
天神³御子³ノ天降³少³在³坐³以³降³西洲³宮³三³御代
ヲ經³サ³給³テ向³ハ此³地³ヲ主³領³シ給³ハ天
日別命³ハ信濃³ヲ出³給³ハ此³地³ヲ主³領³シ給³ハ天
日別命³ハ返³テ奉³ル給³ハ此³地³ヲ主³領³シ給³ハ天
百九十三³下³十二卷³三百五十一³下³注³云³此³ノ異³
故³ハ今³播磨³風上³記³ヲ得³テ其³思³同³ト云³成³
會郡山³田³郷³大³祝³等³之³家³方³而³元³波³少³彦³名³神³方³伊³勢³津³
彦³神³也³有³事³大³己³貴³神³ヲ御³子³健³御³
名³方³神³ト見³ル時³愈³々³大³己³由³有³思³カ³ル

然して皇太神宮の五十鈴川上の此^地に天孫降臨
章第一二書より猿田彦神の御言ふ天神之子則當到
筑紫日向高千穂摺觸之峯吾則應到伊勢之狹長田五
十鈴川上と有る意ハ天神御子ハ日向高千穂峯ハ御
在坐心ハ皇太神ハ狹長田五十鈴川上ハ到る給
ふ可し契聞えさせ奉りて導中^申させ給ひけり事立
仁天皇十五年御紀ハ故隨太神教其祠立於伊勢國因
興齋宮於五十鈴川上是謂磯宮則天照太神始自天
降之處也と有りて明しけり此時ハ御禹契ハ依り傳
姬命の供奉より幸坐し時ハ大田命參相り其地を宮

處ハ奉りけり由世記ハ所見たり然れハ右ハ引き伊
賀風土記ハ猿田彦神始此國屬伊勢加佐波夜國時二
十四萬歲知此國矣と有り如し始其神ハ主領り給ひ
一國ハ五十鈴川上の地ハ美子宮處あり事を見認
給ひて其御天降り初ハ然申行ひ計奉りけり者あり
けり若り其度會郡ハ号り所以ハハ風土記ハ夫所
以号度會郡者畝傍檜原宮御宇神日本警余彦天皇詔
天日別命覓國之時度會賀利佐嶺火氣亮起天日別命
視之曰啗使者還來申曰有大國玉神賀利佐到于時大
國玉神遣使奉迎天日別命因令造其橋不堪造畢于時

儀武帳小稱國生神
見大國玉命注子山
神馬抄小三皇都大
上國玉神田之等事見
之

此御社全稱部村之云
上三皇給之又大國玉此
貴神社目大國玉神
后神謂多事甲
之更事之也儀武帳
小空田神社二處餘東方
空田神社形名坐同内
定祝有八世紀然而二
見濱仁船坐之速
而二見回之白文之空
堀多為塚長春之儀禮
命委給聖多社定給
之有其在奉れ之倭美都
比賣の申す社其地五
神祀之給之云々

到令以樽木為橋而渡為爰大國玉神資弥豆佐之良比
賣命爰來迎相土橋御田本村天日別命自尔度會為因
以為名也之有之此之右之伊勢津彦神之同時之事也
之此大國玉神を神名秘書小ハ一名大己貴神と有
ハ此國土地主神と御在坐之小此天日別命と御
舉不富少之顯身之成坐之出會給之者少之
即傳十六 二百四十九百三 小注之神名式小謂也之大
土御祖神社是之より大同類聚方十二小和良多良日藥伊
勢國度會部底見浦美麻呂之所我方元大己貴命神方
先年國造奏之と有を以て小古小此地小御在坐之

小田邊郡東村之云々
此二見神と別み
右小引

上天御飯田之

御事を思ふ可うけり 但右之底見を二見と訓む
ふが 富郡之神社小地 名小曾許美云地無を
以より 傳二見ハ久多美と通ふ小神名式小初羅神
社有之傳命世記小然而二見濱仁船坐于時大若
子命仁國名何向給白久速雨二見國止白支之有之然
之を出雲風土記小楠逢郡致潭御云之所造天下大神
命天御飯田之御倉將造給處竟巡行給之時波夜佐雨
久多美乃山詔給之故云忽美神龜三年改字致潭と見
えて式小政 譚神社見え又意字郡小久多殊神社
有之又上四百下注之ハ如之因幡國ハ上郡小久
多美神社御在坐之何ハ大己貴神小坐之
之事申すハ更之右ハ初羅神社ハ皇太神宮儀式
帳ハ久麻良比神社一處稱大歲神見十依比賣命形
石坐之有之久麻良比神社ハ在之義ハ右ハ
御倉將造給處竟給之有之言之意等ハ相叶ひて思
之 傳十九 四百十 國作大國己貴命の傳之就て引之
神名式不度會部狹田國生神社儀式帳小狹田神社一

處稱須麻留之神見速川比古速川比賣山末御玉三柱
形無倭姬内親玉定祝之有須麻留之神見山末御
玉小係少速川比古速川比賣倭姬命御時人
多之世記不從其處幸行速河彦詣相汝國名何向白
久畔廣之狹田止白天佐上神田進其處速河狹
田社定給之有是此小社を定めさせ給へり
ハ即其山末御玉神を記給へり少若て神名秘以
山末御玉命一名大山咋神又山末大玉神是也之有
其神傳十六百六十上注下如事代主神御事
小渡之世給へり此小狹田神社を稱奉れりを以て

猿田彦神申す其亦名不御在坐御事を明
くめ奉る可然一其須麻留之神を申奉る其事
代主神小御祖之時謂ゆる玉依姬命御事小渡
之世御在坐即御事之神謂ゆる其傳二十三
小注之如古事記下照比賣命御歌小阿采那流
夜流多那婆多能宇那賀世流多麻能美須麻流美須
麻流迹阿那陀麻波夜美多迹布多和良須阿治志貴
多迦比古泥能迦微曾也之有其兄神を天若日子小
混へて惑へる心苦し其兄神多由を曉さむ
て御祖神御事を顯々給へり初二句天

公持原神社是身儀
 式帳持原神社處祿
 天須麻留命命玉形
 無奈良朝廷世定
 祝有り常田御田
 也村在と云れは彼田
 高水神社次小かか
 大貴神凌と給へり
 由有り又尾原岡白帝
 多奈波本神社と同神
 事申すも更有り

棚機姫神小對して第棚機姫神ニ申奉る御事を宣へ
 三四五句々玉之御紗御紗瓊小と御祖神ハ瑞珠盟
 約の御時小珠小依て成出させ御在し坐るのあり
 常小天上の明珠を頸懸させ給ふ御事を述給ひて
 終小其御同胞ニ兄神の御事を明し給へる者あり
 是其御紗瓊小因て須麻留女神ニ申す御名の御在し
 坐る所以多る者あり但其神の御社ハ此小非ず多氣
 郡須麻留賣神社是反 借右の速川比古速川比賣ニ
 を領れる人ありけむを後小奈加ては其地
 くハ書ぶるふしめり此御社今湯田御佐田村小御在
 し坐る云々信國生神ニ申すハ傳ハ六卷二百四十一
 下小注るが如く素戔嗚大神を申奉る有り
 始て其餘

小國作の御事小御功坐す 又坂手國生神社ハ儀式
 神小何れ小祿奉る有り 帳小坂手神社一處祿大水
 上児高水上形石坐同内
 親王定祝と有り國生ハ二字無し世記ハ右扶田社
 次小從其處幸行高水神參相支汝國名何向給白久岳
 高田深坂手國止白豆田上御田進支其處坂手社定給
 支見えなり越前國大野郡坂内一事神社國生大野
 神社御在し坐る由有る事ハ非ず諸大水上神と
 申すハ傳ハ十四十一二十三下注るが如く雷龍神ハ
 渡り世給へり高水上神ハ其御子ハ溝檝姫命ハ
 坐り即事代主神ハ御事小御在し坐る國生神ニ申

すし其謂無ふ非ず神鳳抄小度會郡坂手御厨多氣
郡坂手御厨有ハ西郡小直ノ地名ヲ儀式解小今日
邊郷田邊村荒木田氏社ハ北方小塩崎ト云ハ池邊小
在テ坂手ハ此邊ノ古名アリト云傳正ト云ハ然リ時
ハ右ノ謂ヨリ捧原神社ト同所アリケリ又式小田乃
家神社儀式帳小田邊神社一處称太神御倉川神形鏡
坐大長谷天皇御宇定祝ト有ハ和名抄小田部多乃郷
見えハ是ヨリ解小今城田郷矢野村小在リ今此を
城田郷ト云ハ後ノ事ナリ古ハ並テ田部郷ナリ故小
地名を社号ト爲リ今ハ近リ所小上田邊村下田邊村

云名有リ田邊ト云此所小荒木田ト云神田有^ル神田
ノ邊ト云意アリト云リ借御倉川ト云古太神宮ノ神
田此小在テ其御稻を藏メ置ク御倉ノ有リ因テ此地
主神を祀ル者多ク可ク大同類聚方^ハ多逆及藥
伊勢國度會郡田乃家之神社二傳方元者大穴牟知尊
之方ト有を見ルハ此ハ大已貴神トテ渡ル世給テ
多^クケリ然リ此を城田^多郷ト云ハ右ノ荒木田ノ
略多ク大已貴神此小荒木田を始給テ其田邊小
宮造リ御在リ坐ケル多ク起リ其本ハ一多ケ
むを後小其荒木田を太神宮ノ神田ト被定タルナリ

父其天野村八郎若
日命の御名略多
可なり而大己貴神の御
事小注せし由合す可
なり

鴨谷と多小御在
坐其城田郷
申有儀武帳鴨社
一處大水上記右記
和名命形在坐同内
親王定成有此事
事八次合記説

一八城田郷と成少一八田部郷と分水たれし者あり
可し然るハ上八下小注るが如く加賀国江沼郡気多
御子神社を文徳天皇實録不治田若御子神と出又其
八下小注せし越中国射水郡気多神社を三代實録小
三下小注せし荒木田の荒を略す申せし事を知り
御田神と書されたる大己貴神を常小気多大神
と申奉る小荒木田の荒を略す申せし事を知り
時ハ實小此小符合しり云へし備こり太神御蔭川
神と申す小謂れ有る御事ありけり又鴨神社儀武帳
小鴨下神社一處大水上記石己呂和居鴨比古賣命形
無云と有る鴨比古賣を頭書本鴨比古比女小作

山下五百石并神社大水
上記高水上命と有る
即石部姓の氏神と傳
在坐其所以を明し
と合す可なり

少一本小鴨比古命鴨女命小作り大水上命ハ大
山祇神鴨比古神事右小注り石己呂味居石凝別小
上二下小注るが如く此神山母報高彦根神亦名事代主神亦名大山神と申すを磐給ひて水
脈を理りて御父大己貴神と共小國を作らせ給へし
御功小依り負坐る御名と所見たり鴨比古命鴨女命
ハ事代主命溝咋姬命ふり渡らせ給ふ御事申すも更
まのり然れが本ハ石己呂和居鴨比賣神と有けむ
如く重少り出たり者あり備此鴨下神社未嘗帳入
田社事と有る中に出たり此ハ式外あり右ハ式内ハ
鴨神社鴨比古神と對して此を小下神社と云ふなり
けり今城田郷御田村小御在坐と傳此石己呂和
氣命を大水上神と見と云へし違へし事似たりと
事代主神ハ高小婦翁小坐せし然も傳ふ事なり

日本書紀傳三十
〇二百五十八

がふむ有けり又右細書注せし新羅神社と田辺
郷東原村坐此大己貴神天御飯田御倉
由有る神坐也田乃家神社太神御倉川神
由縁有思也又政野神社田辺郷政野村坐
若く鴨野略口帳政野神社一處祢太神御
蔭川神形鏡坐有る其地主神を祀給へり
又川原坐国生神社一處祢月讀神御
玉形無同内親玉定祝て見えり月讀神
尊御事して渡り世給へれば其御玉を国生神と称
奉りむ事實小符合り然る其大土神社下祢
国生神見大國玉命次水佐良比古命佐良比賣命
と有る大國玉命御父と申す即素戔嗚尊小渡り
世給へるを以て証と爲り次二柱素戔嗚

尊速佐須良比咩命と御在坐事傳十六二百
一注る如く此川原神社を考證不在沼木郷山田
村今日高川原村と云り然し和名杵沼木御見
えたる出雲風土記小意宇郡野城驛郡家正東二十
里八十步依野城大神坐故云野城と有る地名を移せ
る其野城大神式小能義郡天穗日命神社と有る
是ふるを其意宇郡の方子と野城神社と申す有る又
同社坐大穴持神社同社坐大穴持御子神社と有る何
れ小就て同卜素戔嗚尊御子小渡り世給へれば
右の川原坐国生神社小由有る御事ありけり右

帳小以上十七處神國津社と有る國生神社共おて各
其地主神を祝ふと給へる事ありけり若て又式小大間
國生神社度會國御神社度會乃大國玉比賣神社の外
宮儀式帳小載れり撰神十六社の内あり其大間國生
神社大間地名國生神の上件り如し今沼水郷山
田村小御在し坐と云り度會國御神社の帳小度會之
國都御神社と有る國都御神と申す例り地主神
申す義あり事傳十三三十四十六小注六十四如し備
此ハ大國玉神小御在し坐てし次多るを帳小度會之
大國玉姫神社と有る並給へる御名多るを曉る可し

又山末神社此ハ外宮の撰神あり右二百五十四小注三猿
田國生神社ハ山末御玉神と同一御在し坐少即神
名秘抄小山末御玉命一名大山咋神又山末大主神是
也と有る大國玉神小愈申有合三者ありけり又其度會宮の別宮小土
宮と申す御在し坐ハ儀式帳六月例小十七日即更地
神ハ神酒一盃供奉と有る地神の御事小傳倭姫命世
記小土御祖神二座宇迦之御魂神土乃と有る是あり
此ハ上あり大土御祖神社の例小據る時ハ大國玉神
小て渡り世給ふ可し御事委しけり傳十六二百
二小注一奉りしを合七讀へりあり備右ハ度會國御
神社ハ神名秘抄

小度會上祖天日別命子孫國見賀岐建與東命之有少
然此之也次之國玉比賣神社小對之れ大國玉
命之坐を其相殿之也坐を以て然云之有少可也今
沼木郷山田原外宮の宮山の中あり常不の回見社之
申す之云り又其度會乃大國玉比賣神社に繼橋郷字
ハ宮山高神山の南尾崎に在り俗不其辺を大黒谷と
云之云ひ又山末神社音ハ宮山の小梨谷に坐し之を今
ハ豊宮崎に立せ給ふ之云り何れも其止事無之所以
有之南又和名抄小箕曲美乃郷有少三輪の轉之不可
えたり
一神名式小川原大社川原洲神社ハ外宮撰神也其
地ハ地主神を思ひ之が右ハ川原大社を一本小川原
大神社カホリノヤシ之有ハ大物主神の遺跡あり之為ふ之り二社
共小箕曲郷勾村ハ御在り坐之云り傳又此ハ就ハ三
女神ハ古く之り此邊ハ御在り坐之り其ハ江

右三篇ハ伊賀
國伊賀郡依那古神社
を江入明神と申し味
高考根神と遷し之給
て之小考合す可一其

神社を儀式帳ハ江神社一處天須婆留女命兒長口女
命形在水又大歳御祖命形無又宇加乃御玉同内親玉
定祝之有之世記御遷行ハ所ハ五十鈴川後之江入坐
之時佐美都日子參相支向給此河名何白久五十鈴河
後白支其處江社定給支之有之長口女命之云ハ形在
水之有を以思ふハ清攝姬命之ハ坐トハ天須婆
留之神ハ玉依姬命ハ御在り坐之其御祖ハ渡之也給ハ水
ハ其右神ハ御事を也
其神ハ係之兒と申之
之事其謂無ハ非ず之也又神前神社帳ハ神前神社
一處祢園生神兒荒前比賣命形石坐同内親玉定祝之

有七世記小又荒崎姬參相國名向給皇太神御船荒
崎白支恐志詔神前社定給有其荒崎小御在一坐
地王神の顯水さ給るを恐て此小其社を定
めさせ給る趣多く備荒前の地名神前の神名多く
あり上二百十注せる讚岐國寒川郡神前神社と同
小く其玉依姬命の御在一坐然る時の國生
神兒の云事實の符合し又粟皇子神社帳小粟御子
神社一處稱須佐乃乎命御玉道主命形石坐同内親王
定祝と有り世記小皇太神御鎮坐の後小倭姬命御船
乘給御膳御贄處定奉行云伊波戸居給而朝御氣夕

御氣處定奉然倭姬命御船留而鱒魚鱒魚狹魚貝滿物息
津毛邊津毛依來其海塩相和而淡在今留故淡海浦止号
支云く從其以南島塩淡耳支其島守淡良伎之島号支
其塩淡滿溢浦名守伊氣浦号支其處參相互御饗仕奉
神字淡海子神止号互社定給支有り此事雜例集小
大同本記云く出なり右小須佐乃乎命御玉道主
命の有り瑞珠盟約章第三二書小即以日神所生三女
神者使降居于葦原中國之宇佐島矣今在海北道中号
白道主貴此筑紫水沼君等の祭神是也と有り此道主
貴命の御事の由傳十八九十一注云如く然れ也

皇太神御船荒崎白

公次二百七下流至心亭
 国答志部續藏神社
 三貴命神子神坐此道
 此伊氣浦程近
 地小御正坐多大
 由有思也一見
 但此小大心揚ア見
 事有下三福丹後
 元田道部文解云

此ハ大己貴神と相並ハシ此國を特別テ作ル世御
 在シ坐レテ御靈の皇太神の御誓仕奉ル初サセ給ヘ
 御事小因テ祀祭ル世給ヘイハカ備西宮共小儀式
 帳小出たス撰神の例を遍ク考ふる小何北ノ天上大己貴命
 少日供奉ル神等小御在シ坐テ其神境の地主神
 を祝奉ル世給ヘ大己貴命素戔嗚尊大國玉命大物
 主命道三命大山咋命溝檝姫命又ハ其姫神の御父大
 水上神為母大山深部祖命備ハ大歳神以下の神等
 御社ありけり此小國作ル傳テ殊更小書サイハカ物
 々々倭姫命大長谷天皇の當音小然ル委イハカ傳共有

其御迹詳ありしが故小各其國津社をバ祝定サセ
 給ヘ者小坐有イハカ故皇太神宮儀式帳イハカ以上
 十七箇處神國津社ト云終リイハカ其次小未官帳
 未官知ル神を田社ト云事あり其地方を主領
 云程小坐イハカ神社を云あり備西宮の撰社イハカ猶
 餘多御在シ坐御事イハカ此小國作ル故事イハカ由
 有イハカ神社の之を撰出テ例の注イハカ事イハカハ委イハカ
 其西宮の鎮給ヘ坐仁天皇廿五年雄略天皇廿二年
 等御紀小就テ其傳仕奉ル可イハカ多イハカ故其江神社イハカ
 二見御江村小坐イハカ神前神社ハ宇治郷柘下村小属イハカ
 二見浦イハカ東イハカ海道阿波良木神崎小坐イハカ粟自イハカ子神
 社ハ伊氣郷伊氣又神名式小度會郡磯神社和名抄小
 浦小坐イハカ云イハカ
 伊蘇イハカ以郷有イハカ是イハカ多イハカ氣郡伊蘇上神社坐イハカ此神社
 の今磯村イハカ御在シ坐イハカ下社イハカ為イハカ其小對イハカ上社

日本書紀傳三十

の義あり事右二百五十七丁云々鴨神社鴨下神社例ふ
り然る時古小伊蘇と云けり度會多氣二郡小
俣川其辺惣稱ありありけり世記小二十五年丙辰春
三月從飯野高宮遷幸于伊蘇宮令坐支于時大若子命
向給久此名國者何白久百船度會國玉掇伊蘇國止白元
御塩濱並林定奉支此宮坐天供奉御水在所波御井止
号支于時倭姬命詔久南山未見給波吉宮處可有見正
詔天御宮處覓尔大若子命于倭姬命波皇太神于奉戴
天小船采給御船仁雜神財並忌摘梓等于留置天從小
河幸行支從其河天御船後立支尔驛使等御船宇久留

止白支其處于宇久留止号支其從其處幸行云々速河
狭田社定給支有を以見々小其磯神社伊蘇郷ハ
海近于地多れども其より伊蘇上神社ハ謂多多氣
川于水上ありて今射和アヲ途鹿と云追迄ハ古小玉掇伊
蘇國と云し地ありけり楮大同類聚方十一小移制袁
藥伊勢國度會郡磯之神社乃秘久須理元少彥名命之
方又六十八小伊勢袁藥神風之國度會郡磯神社之秘
藥大己貴命之禰久寸利乃利有此を見水ハ磯
神社ハ大己貴命を合世祭水多ありけり
又伊蘇上神社ハ右于皇太神于伊蘇宮于御事を神名

秘抄裏書小伊蘇宮在多氣郡逢鹿村字古宮木上相國
 可村磯部寺前森中社曰磯宮と有之地ある此宮を
 仕奉るは時小其地臣神小坐せは右の磯神社の神
 を此小勸請し上神社との申すあり可し然し
 多氣郡相鹿木太御神社も此小並坐と云ふ就て考
 小木太右二百五十七小云ふ田乃家神社ハ大己貴神
 小坐を城田郷小御在し坐す其と一小し謂ひ多
 神社の謂ふ可くも實小得去す所以あり
 けり備此伊蘇郷の姓氏録小謂ひ石邊公大物主命
 男久斯比賀多命之後也と有之石邊公の本貫あり可

くす所思えたる其ハ儀式帳御遊行條小次百船字度
 會國佐古久志呂字治家田田上宮坐支爾時字治大内
 人仕奉字治土公等遠祖大田命字汝國名何向賜支是
 川名佐古久志留伊須乃川止申と有之世記小猿
 田彦神裔字治土公祖大田命見之なり小儀式帳職
 掌條小其姓を磯部と書せを以て猿田彦神ハ事
 代主神小坐すと云ふ予説を徴す可者あり
 又帳小難波長柄豊崎宮御宇竹村立屯倉磯部眞夜手
 助督仕奉支と有之多氣郡磯部氏あり又續紀小宝
 龜六年五月癸巳朔伊勢國多氣郡人外正五位下取磯
 部忍國等五人賜姓取臣と有之大彦命孫の阿南臣の
 等族あり人磯部地小住と有之取磯部と云ふ
 むを元の取氏小復し給へり南由れ此ハ別あり

〇田家書紀傳三十一

〇二百六十五

小ノ又神名秘抄不引ノ機殿儀式帳ノ難波長柄豊崎
宮御宇天皇丙午竹連磯直二人建此郡と云々ノ飯野
郡あり此を以見ノ時ノ度會多氣飯野ノ諸右ノ伊籬
三郡共小其磯部氏ありノ人多在ノあり
上神社相鹿木太御神社ノ御在ノ坐ノ逢原村ノ和名
枚ノ相可加布郷是あり此より多氣川を隔てて北面
小射和村イサワノ神名式イサワノ謂由ノ伊佐和神社立也御在ノ
坐を考證ノ今射和村北山上與村東在社北称上社東
称下社と有て二座多々趣あり志摩國答志郡栗島坐
伊射波神社二座大並こ有て和と波と假字ノ違ハ有ル
と小其國ノより奏上ノ任小帳イサワノ書させ給へる者
ありけりハ強小抱ハイサワトノ御事少也其ハ上九
七十

小注せらる如く此伊佐波と右ノ磯部と本一なる可
く不見えたりけり其ハ但馬國養父郡桐原神社ノ越
後國古志郡桐原石部神社と同社多々可イサワ小和名抄
小養父郡石部伊佐郷有少又太神宮式イサワノ所見たり伊
雜宮ノ御事を俗ノ磯部太神宮と申奉り然りともあり
ず兵部省式イサワノ志摩國鴨部磯部ノ地名有を以て其同
トをを曉イサワ可イサワ借此ノ伊佐和も本ハ伊佐波ありけ
むを波行ノ音を和行ノ如く爲て唱ふる事ハ古小も
有けむと混水たり又ハ磯回イサワノ義ありけむも知
べりイサワと雖も何れもして磯部イサワノ言ハ違ハば

可一故例を以て石部神社、何方小ても大己貴命
小渡り世給へるを彼粟島坐伊佐波神社、粟島小
彦名命坐例あり、上件磯神社伊蘇上神社も
一、小ても右の二社共小大己貴命少彦名命二柱神
不御在坐てり、又相鹿牟山神社二座牟山
神、小略り神々美和を無和と云水あり、又
相鹿上神社、其社の下も小對ふ謂ふ可一、又守
山神社在守尔村称伊達山社と考証あり、是ハ五十
猛神小御在坐七事申あり、更あり右ハ何れも伊蘇
上神社小近傍の神等坐あり、又穴師神社、例ハ八千

戈神小御在坐、事例ハ如シ、又国生神社今国東山
と云小坐と云ハ、国作山の謂あり、可一、又大国玉神
社此ハ国東山南麓大久保村小御在坐と云、右二
五十一、大土御祖神社の所小引る儀式帳ハ、称国生神見
三十一、大国玉命と有、此御父子、同卜所小坐御在坐
あり、けり、又国乃御神社ハ、謂由ハ、国津神ハ、謂ふ事
申すハ、更あり、又須麻漏賣神社ハ、御事ハ、右二百五十
名張郡宇流富志弥神社出雲国意宇郡宇留布神社ハ、伊賀国
土記ハ、宇流布社ハ、見えたり、大同类聚方ハ、毛利
薬出雲国意宇郡宇留神社祝出雲宿禰乃家方大己貴
神劑ハ、有、又上二百三十五下、注カ、如ク日向国
式外ハ、宇利布乃神社有、同方十六卷、天喜本ハ、向日
藥日向国諸縣郡宇利布乃神社乃方、有、其ハ、同神

日向国諸縣郡宇利布乃神社乃方、有、其ハ、同神

小坐心一上百八十五下小引了播磨風上記小神前郡
多馳里狹國者伊和大神與天日辨命二神各亮軍相戰
尔時大神之軍集而春稻之其狹聚為丘又百九十八下
小引了其記小賀茂郡下鴨里狹國右号狹國者大汝命
令春稻於下鴨村狹飛散到此國故曰狹國云事有北
ハ宇留布都ハ狹生津ハ義云々然ハ右ハ日向
國云々別云々又神名式小飯野郡神山神社考証小在
乳熊郷山添村神山北麓土人称鑰取神云云神山ハ
鴨山と同ト事小此を鑰取神と申すハ右二百四小
注せら加ク伊賀國伊賀郡高瀬神社ハ謂カク伊賀津
彦神小一即猿田彦神小坐を俗小鑰取明神と申す
小同トク御在坐一又石前神社ハ磯之崎と訓
あり可ト右小舉たる度會郡磯神社多氣郡伊籬上神

社御在坐一古小伊籬云々其二郡小直水
を飯野郡ハ難波長柄朝廷ハ御世小竹連磯直等ハ始
て建た由神名秘抄小載る機殿儀式帳小見之ハ水
ハ此小多氣郡ハ地ありけれハ其伊籬郷ハ崎云々謂
小不有ハ然水ハ其所祭右ハ二社と同ト云々四和
名抄小兄國江久郷有水ハ其並て弟國村と云々有て
若クハ大己貴命云々彦名命ハ特別て兵小作て世給ふ
所由云々有けり傳無水ハ今難知を試小云々
之又飯高郡久尔都神社ハ昂例ハ國津神小坐ハ此國
作ハ御事小由有テ壹志郡稻葉神社二座三代實錄小

貞觀七年四月十五日 授伊勢國五位 稻葉神

從四位下 有 檢錄 小香良洲宮 小香良洲宮是

小香良洲宮 推日女尊 云云 小香良洲宮

是 社説 小香良洲社 森繁茂 白菟 住 云云

是古事 小謂 稻羽素菟 八上姬 據有 云云 又

須加神社 出雲風土記 大原郡未官知 須我社坐

小同 卜 可 即和名抄 小當郡須可 須見 云云

又阿射加神社 三座 神大 猿田彦神 小在 坐 此

神事 傳 卅二 百 小注 奉 可 又射山神社 小

大己貴 少彦名 二神 小 渡 世 給 不由 傳 卅九 百八十

公風記 船山神社 坐
田中三宗 元 田中仁天
皇 四十二年 甲戌十一月
保原宮之書 託新
田中此 已 見 云云 又

小己 小注 但此 鑄取 大明神 俗 不申 世 水 猿

田彦神 右 二座 小並 給 云云 又川 得 神社 坐

同神 傳 右 卷八 小注 奉 可 其 稻葉神 小香

良洲社 御 在 坐 云云 其 稻葉神 小香

神 申 御 在 坐 云云 其 稻葉神 小香

社 相 並 給 云云 其 稻葉神 小香

百 五 下 小注 云云 其 稻葉神 小香

御 在 坐 云云 其 稻葉神 小香

水 神 社 名 神 大 云云 其 稻葉神 小香

又 此 小 須 加 神 社 此 小 立 世 給 云云 其 稻葉神 小香

稻葉神 社 小 其 心 安濃郡 大市 神社 素戔嗚尊 神

妃 小 大 歲 神 等 御 祖 云云 船山 神社 大和 風土

大野若狭國大
飯部大神社を
三明神申し
三明神古此邊の由
同祭給ふる三小思合
ま可し又

記小平群郡船山神社大已貴尊也有少或書在所
祭由疑姬命也有御夫婦御上各其片方之
を傳へたるあり又鈴鹿郡天一鈿田神社上三十
一丁
小注せる丹波國桑田郡松尾神社を桑田浮田明神と
申す小由有三宅神社小川神社大坐此小大井神
社二座三宅神社壹志郡又河曲郡小小川神社坐小相
合又片山神社大山咋神小坐事申より更あり又地名又大神社
可一但三代又河曲郡鬼太神社氣多神社都波
岐神社一宮記小猿田彦神有少三代實錄小貞觀
七年四月十五日 授伊勢國從五位上勳七等椿神

正五位下見由又夜夫多神社上百四十 小注伊
賀國阿拜郡陽夫多神社祭神素戔鳴尊大已貴命二柱
小渡と世給へ三同と可一三重郡神前神社例
の玉依姬命ふ可一小許曾神社山城國愛宕郡鴨
川合坐小杜宅神社名神大月次思合可一朝明郡石
部神社二座但馬國原鹿朝來郡朝來石部神社地名
神名共小合又大神神社并後神社此八座摩神同
小注在一坐と心小即御井神小渡と世給ふ
心又負辨郡鴨神社又賀毛神社又式外小孰賀師神
社上三十一小引風土記孰賀師神社欽明天皇二年

始祭此神大己貴命也。有ハ神代ノ旧社を此小始テ
祭ルセ給ヘラカシメリ又云ク鞆尾森韓神宮三座森之
中祭之時代不可知。有ハ園韓神を合セテ三座カシメ
シ又云ク膳森此森在鞆尾村西一里雖森無樹木唯有
一窟祭大己貴神處也。土民毎歲落梅之時供神膳。有
ク此落梅ノ時不當テ祭を爲ス。謂カク鎮花祭ノ儀
を擬ぶ。カシメリ又郡中ノ阿波野佐陀野ノ名有ハ
事代主神ノ后阿波神又猿田彦神ノ御名ト由有リ又
傳十九百八十五下ノ注カク井上神社所祭園韓神少彦名神
也。見エ又杉田山云ク月讀神坐山之尾。見エカシメ

素名郡小ハ更小思メリ。ノ神社を見當ル。但野志
里神社ハ和名抄御名ト野代ノ之呂ト有リ。世記カ
由リ素名野代宮ノ地主神カシメリ。出雲國意宇郡野
白神社風土記カシメリ。野代社ト有リ。此小由有リ。因云ク
風土記カシメリ。野代社ハ但馬國養父郡井上神社
二座ト有リ。此ト同神カシメリ。園韓神三座ト有リ。又
彦名命カシメリ。此ト同神カシメリ。夜夫坐神社五座ト有
小右ノ河曲郡カシメリ。夜夫多神社坐カシメリ。思合カシメリ。
神名式カシメリ。志摩國答志郡粟島坐伊射波神社二座。並カシメリ。
見エカシメリ。備太神宮式カシメリ。伊雜宮一座。太神遠宮在志摩
宮南八里。有リ。此ハ皇太神ノ遠宮カシメリ。儀式帳カシメリ。
伊雜宮并天照太神遠宮御形鏡坐カシメリ。有テ己クカシメリ。宮
号を奉ル。レテ彼ハ二座カシメリ。此ハ一座カシメリ。彼ハ社号
カシメリ。此ハ宮号カシメリ。其ハ一カシメリ。事如此カシメリ。昔

より人其差別有る事を知るべしけり如何ありけ
る僻意なり且西宮不就たる別宮共小式社小漏
せ給へり外小此彼御在坐せ此の神名式小
漏て太神宮小載れ宮と見奉る事然る可くめけ
る其伊雜宮の始と云へ世記小至仁天皇二十七年
戊午秋九月鳥鳴声高聞且晝夜不止囂四此異止宣且
大幡主命舍人紀麻呂良止差使遣令見彼鳥鳴處罷行
見波島國伊雜方上葦原中在稻一基生本波一由基仁
爲且末千穗茂巴略中尔時倭姫命宣久恐志事不向又鳥
須田作皇太神奉物止詔且物忌始給且彼稻伊佐波登
良

美神子爲且拔穗亦令拔且皇太神乃御前懸久真亦懸
奉始支云々彼稻生地千田止号支在島國伊雜方上其
處伊佐波登美之神宮造奉皇太神爲攝宮伊雜宮此也
略と有を見小伊佐波登美神倭姫命供奉り小
人ありけり下小伊佐波登美之神の宮造奉りて皇太
神の攝宮と成有倭姫命の命を奉りて仕奉りけり
ありけり皆此伊佐波登美神伊雜津持イサハツツりて當昔其
國造の如く有一人小國造本紀小島津國造志賀高
穴穗朝出雲臣祖佐比祢足反孫出雲笠夜命定賜國造
と有る佐比祢足反の父と云ふ小當り可く心神名式小

出雲國出雲郡 伊佐波神社有、是、可、此を伊
勢都考命の亦名あり由考証不書せる、違へ事上
二百四 小引る播磨風土記小依て此を明む可し又
十九下 世記小伊雜宮一座と有て下小天牟羅雲命高天日別
命子玉柱屋姬命是也形鏡坐と有、後人の書入ふて
形鏡坐の三字あり古傳あり可事位、別宮の例を
見直して知て、右の如く儀式帳太神宮式小一座と
有、天照太神送宮と有、皇太神一柱小御在、
坐す御事申す、更ふを右の如く天日別命の御女
を祭ると云、皇太神を何れ小御在、坐と云む

又世記の説を助け、皇太神と玉柱屋姬命と二柱御
在、坐と見、時、右の粟島坐伊射波神社二座と有
小合、如く、雖も粟島の地名あり伊射波の神号不
少然爲、時、天照太神送宮と有、叶はざれば伊雜
宮と伊射波神社とを別小見、時、此、彼、其正説
を得、小至るあり 考証小伊雜宮二座伊佐波止美命
と強事あり天日別命の神武天皇御世頃、人あり伊
佐波止美命の至仁天皇の當時、人あり其女を以て
配せむ事似著、皇太神の意、此、後人の加
筆、伊雜宮、皇太神一座、本、御在、
坐、神宮、心、御柱、是、止事、無、物、祭、
ハ、謂、屋、船、命、御、正、体、と、爲、持、齋、給、不、事、
を、此、其、心、御、柱、神、を、祭、れ、社、の、傳、
る、後、其、事、の、絶、此、宮、の、祭、神、と、心得、

唯其奈の三奈

可也然、時、伊雜宮一座、皇太神の途宮あり其
粟島坐伊射波神社並、謂ゆ、地主神、尚在一坐か
故、大社、列ふ、齋水、世給へるありけり然、
上二百六十五丁、小注、か、如く、多氣郡伊佐和神社、式文の
如く、所祭一座あり、上社下社二所、御在、坐、小
合、若、下、粟島、少、彦、名、神、所以、有、地、名、あり、由、ハ
傳、十九四百九十八丁、小注、か、如く、伊佐波、和名、抄、中、伊
雜郷、有、兵部省式、志摩國、鴨部磯部、云、地、有、小
右、伊雜宮、磯部大神宮、と申、古、事、あり、伊
射波、磯部、一、事、あり、けり、若、下、姓、氏、録、小、石邊、公、大

今、加茂五郷磯部九郷、其、辺、の、惣、稱、あり、

物主命、男、久、斯、比、賀、多、命、之、後、也、と、有、上、件、小、諸、國、小
在、石部神社を修、小、舉、て、試、小、何、小、大、己、貴
神、坐、水、此、右、二、神、之、後、世、給、不、御、事、著、明
く、あり、有、けり、但、地、神、本、紀、小、依、小、天、日、方、奇、日、方、命、ハ
事、代、主、神、子、小、大、己、貴、神、小、孫、小、當、り、世、給、へ
る、其、小、就、て、抄、多、事、之、有、けり、志摩風土記、小、島、者
安曇別神、之、迹、也、云、天、日、方、奇、日、方、命、至、此、舉、言、云、豊
志摩魚足三國哉、後、竟、爲、國、名、と、有、安曇別神、之、海
神、之、御、事、あり、可、後、小、此、命、之、至、り、世、御、在、坐、小、よ
り、其、國、名、と、成、り、小、就、て、小、愈、右、之、粟、島、坐、伊、射、波、神

社の地主神として御在り坐す御事知るる事あり又云
く答志郡伊佐郡鱸藪神社事代主命也命得鱸魚祭天
神地祇之地と有て此の其御父事代主神の此国に御
在り坐し居る間小海幸を得させ御在り坐して神祇を祭
る世給へり神迹あり斯る時大己貴神事代主神
天日方奇日方命共小此国作り御時小此地に留る世
御在り坐し居るも甚久し居る間御事あり小こころ備右
の鱸藪の其事代主命の命給ひし釣棹を植給へり
茂りて竹林となり成り多あり可し今鈴木藪小作りて
此地鳥羽の城の東南に在り云り若し志陽略志

相橋

家士の宅地

字也

云物小加茂明神社在舟津村往古移城州加茂明神
云不知勸請何世誰人矣川謂加茂川郷謂加茂郷と有
ハ鳥羽小隣り地ありけり此の地多し右の鱸藪神社
ハ當り可し又加茂大明神社在岩倉村と云ひ其邊
ハ松尾村狭田海狭田濱ふどり地有る各所由有る地
名あり者あり又牛頭天王在城北岩崎涼堂北山中略傳
言所祭尾州津島牛頭天王古自此處移之云ハ傳十三
三百二 小注カカ古對馬島より移る世給へり
十九丁 小注カカ古對馬島より移る世給へり
中間此處小御在り坐して其の移給ひけり小こころ其
ハ延宝年中ハ八皇子社小御在り坐す鳥羽本所宮谷
古名見谷の地小移り奉りし云り其ハ八皇子社と申

二百六 小注伊勢
度會郡原皇手神
社此神の御祖小御
在り坐す地を
ひり相違り地を
も心を著る者あり

すハ同書小祝部中野重昌曰志摩國答志郡鳥羽縣八
皇子神社靈形船座村人皇四十五代聖武天皇神龜元
年甲子正月朔日鳥羽縣土人集會于兒谷而齋建田租
神祠以擊青和幣白木綿花唱神樂歌禱五穀豐饒矣斯
時記証之以此和歌其神詠曰鷺羽乃神船尔奈氏兒谷仁
天降臨八洲濃神兒谷以西謂小濱島倭垣皇女名之鷺
取小濱鷺羽船之神詠根據之也歟所謂八洲神則三五
合祭之八皇子也雖未著神書古記所傳言者如斯也云
少但八皇子在五男三女神也云々近來俗説云々
據不足ざる物々此故事甚愛た其八傳十二卷六
十九下小注也云々如く此八王子申すハ彼八衢神
より混ねたり者少く實ハ岐神の御事小説云々其
を靈形と爲て祀りし者少く是のこゝ大ニ據有る
事ありけり右の牛頭天王と申すハ謂ふハ祇園神小
御在り坐也ハ其相殿ハ五王子神の必御在り坐也例
あり少く叶ハ少御在り坐を始として當國ハ八王子社
と云ふ四十三所御在り坐を五男三女神と爲り更
小由無ハ岐神の御事とて能叶ハ少御又同書小瀧
上社在り同村山村今則無社而存奉表不知祭何神也

奉表之辺有清泉飲其水則治諸疾云故近國隣里其感
靈驗日詣此處詣平愈者以刀鏡衣帶奉納其神云々有
り同奇ハ多ク大己貴神を祀り例ありハ若其神ハ
神水ありハ多ク水トク上五十六下ハ書セハ武藏國荏
原郡警井神社ハ神水トク右ハ如ク靈驗有るハ合也考
不可ハ又同書ハ右ハ蘆藪ハ事を鈴木藪在相橋城内
東南家士宅地説曰文治中鈴木三郎重家爲訊曰君義
經云々潘壘勢川赴奥州始出相里時植竹杖于斯而去
後漸生根遂爲竹林故後人稱鈴木藪倭俗竹林曰藪九
鬼家之時以其地爲家土宅地と云々鈴木藪ハ説ハ右
の如ク慥あり風土記ハ傳有る事ありハ土俗其古説
を失ひハ然ラ章強あり説を説たりハ者ありハ右
の文ハ植竹杖于斯而去後漸生根遂爲竹林故後人稱
鈴木藪と云々此を事代主神ハ釣棹ハ御事ハ見テ甚能
甫也云々近世ハ大凡此事ハ限らば其方ハ附會テ妄ハ古
義を失ハ事猶諸
國ハ多クあり
祢有り又其二十
歌ハ釗著于節乃崎二と有ハ志摩國

すハ同書小祀部中野重昌曰志摩国答志郡鳥羽縣八
皇子神社靈形船空按人皇四十五代聖武天皇神龜元
年甲子正月朔日鳥羽縣土人集會于兒谷而齋建田租
神祠以擊青和幣白木綿花唱神樂歌禱五穀豐饒矣斯
時記証之以此歌其神詠曰鷲羽乃神船尔奈氏兒谷仁
天降臨八洲濃神兒谷以西謂小濱島倭姬皇々名之鷲
取小濱鷲羽船之神詠根據之也歟所謂八洲神則三五
合祭之八皇子也雖未著神書古記所傳言者如斯云
少但八皇子在五男三女神也云々近來俗説云々
據小足さる物云々此故事甚愛心其八傳十二卷六
十九下小注云々如く此八王子申すハ彼八衢神
より混ねたり者云々實ハ政神の御事小淺く也給
へるを此小靈形船空に有ハ船戸神云々書云々其
を靈形と爲て祀り云々是の云々大々據有
事ありは右の牛頭天王と申すハ謂少々祇園神小
御在ハ坐云々其相殿ハ五王子神の必端在ハ坐云々例
あり少々叶ハり借此社を始として富國ハ八王子社
云々云々四十三所御在ハ坐を五男三女神と爲り更
小由無ハ岐神の爲事として能叶ハり借又同書小瀧
上社在國府村山村今則無社而存羣表不知祭何神也

率表之辺有清泉飲其水則治諸疾云故近國隣里其感
靈驗日請此處請平愈者以刀鏡衣帶奉納其神云々有
少同奇ハ多々大已貴神を祀り例ありハ若其神の
神水ありハ多々水ト云々上五十六下ハ書云々武藏國荏
原郡警井神社ハ神水ハ右ハ如ク靈驗有云々合ハ考
不可ハ又同書ハ右ハ籙義ハ事を鈴木藪在相攝城門
東南家士宅地説曰文治中鈴木三郎重家爲訊曰君義
經云々潘壘勢川赴奥州始出相里時植竹杖于斯而去
後漸生根遂爲竹林故後人稱鈴木藪倭俗竹林曰藪九
鬼家之時以其地爲家土宅地云々鈴木藪ハ説ハ右
の如ク慥あり風土記ハ傳有る事ありハ土俗其古説
を失ひハ然ラズ牽強あり説を説たり者ありハ右
の文ハ植竹杖于斯而去後漸生根遂爲竹林故後人稱
鈴木藪云々云々此事代立神ハ釣棹ハ御事小見ハ能
爾由りあり大凡此事ハ限らば其方ハ附會ハ忘ハ古
義を失ハ事猶諸 借万景一十五ハ伊勢國伊良真島の
國ハ多々云々 歌ハ釧著手節乃崎二と有ハ志摩國
祿有ハ又其一

答志郡あり其並小潮左爲二五十等見乃島邊と有ハ
 伊良湖崎ハ今ハ參河國澄美郡ありを諸抄志摩國
 之爲り又右小引之志摩風土記小島者安曇別神之迹
 也之有ハ和名抄郡名小參河國澄美^{所置}之有ハ相通
 ふ小就テ思ふ小其澄美郡の出崎より海上一里小神
 島と云有ハ是古小謂由之伊良真島然水ハ其出崎
 ハ神島小相對ふ地ありを以テ伊良湖崎と云々本
 少參河國小爲テ島と崎とハ同名小ハ其所屬ハ國
 一相異あり者ありけり諸大己貴少彥名命二柱神但
 馬國より出立一御在坐テ此國小御在坐けり較

小神名帳正三位伊良
 大明神見たり又武所
 志摩社ハ此郡高良根神
 小集々神小水元阿耶
 惟命之云々唐草津地命
 小申タリハ思可也此
 今号諏訪明神と云々田
 有ハ又神大皇寶鏡仁持
 元年十月乙亥朔乙未參河
 國阿志神授從五位下眞
 元神名帳正三位西國
 大明神と有ハ

略ハ己小傳十九百六十
 志摩の國作テ御事より傳テ又此澄美郡より上方小
 次之其説を及ガリ可キあり故右ハ神島ハ鴨島ハ謂
 不テ彼鱸敷ハ故事小就テ事代主神小由有之名是ハ
 小然水ハ伊良真島ハ即子島^{イラマシマ}小大己貴神ハ御子神
 小謂あり可クハ參河國ハ伊良湖崎ハ右小異あり
 可キ小非ガムハ有けり富郡ハ亦磯部^{以曾}信郷有を
 事將右小云々志摩國ハ鴨部磯部ハ地名有ハ相叶ハ
 者あり此小續日テ東北ハ八名郡あり風土記ハ
 名郡東限美和川西限鳥取山南限波多湊北限有五國

此の神名帳は正三位伊良大明神見たり又武所志摩社ハ此郡高良根神小集々神小水元阿耶惟命之云々唐草津地命小申タリハ思可也此今号諏訪明神と云々田有ハ又神大皇寶鏡仁持元年十月乙亥朔乙未參河國阿志神授從五位下眞元神名帳正三位西國大明神と有ハ

公但或説小神名式謂
由右卷神社是名云
云云然言云即美
和此神初村云云右卷大
神申云云右神
村今云云言小唱也
節昂美和知云云事
更云云又德天皇實錄
仁壽元年五月乙亥朔
參河國石經神社設在
下云云是乃本國神
帳云云正位名大明神
八名郡有り喉小從
上佐天神申見之
大和國城上郡扶野生大神
是也

有_レ其東限美和川云云此國(一)東極遠
國濱名郡西限云云和名抄小大神郷有_レ是
其傳十九一三十一注云引合也見心口多_レ備此風
土記小八名郡美和郡云云美和神社在田五十束所祭
大己貴命齋明天皇元年乙卯始奉_レ在田加神礼有神家
巫戸美和河云云有_レ此和名抄云美和郷有_レ然名
小負云云以_レ其_レ上代_レ神迹云事_レ知_レ云云
又八名_レ余郷有り同記小八名莊云云八名神社在田
三十二束三毛田胸漢命也孝德天皇三年丁未九月奉
初加_二在田行神礼八名瀬川云云有_レ此_一式外云云

公和名抄小多_レ多_レ多_レ
有_レ滿津姫命_レ御
名_レ田有り_レ又
和但馬國養父郡
夜夫坐神社五座
本貴神_レ御在_レ坐
考合_レ神_レ帳
正五位下大坂天神
名_レ郡有_レ今養父
村坐_レ又賀茂
村賀茂社有_レ但
此帳_レ漏_レ女帳
從四位下大藏明神
八名郡有_レ下照命
云云又從五位上日美
神_レ有_レ又三神_レ御
事_レ又從五位上於神
天神_レ右_レ賀茂社
神貴船社_レ云云
又從五位上日美神
神_レ在_レ攝摩多利
田_レ故事考合_レ可
又從五位上大神
可_レ又從五位上大神
神_レ在_レ國津入神
神_レ在_レ由_レ小初位
神_レ在_レ常世神_レ謂_レ

其胸漢命_レ胸肩命_レ讀_レ而_二神_一御事云云若_レ此八名_レ由
雲風土記_レ謂_レ云_レ八野若日女命_レ其亦名_レ由傳
十五四百一十八十六二百七注云如_レ云_レ八野_レ
轉_レ事云云更_レ云_レ又篠谷八幡在田五十七束三毛
田所祭與止姬也天武天皇四年乙亥九月始奉_レ在田始
神事_レ有_レ此與止姬命_レ上二百三十一注云如_レ是
即三女神_レ御事云云渡_レ也給_レ云云_レ備_レ右_レ八名
川_レ有_レ其隣_レ遠江國濱名郡_レ此_レ大神郷有_レ
神名式_レ小同郡_レ和山神社大神社_レ御在_レ坐_レ其風
土記_レ大神郷云云此_レ大神社漏_レ也_レ必_レ此
地_レ可_レ神事申_レ更_レ云_レ昂中_レ之郷村_レ云云
世給_レ云云古_レ其大神郷_レ之_レ地_レ今_レ上中下

新居驛 子登る同道
に亘る

に別りて村名と爲る者あり可し然して其上郷あり
所不右の美和郷より界ある美和川あり今二川驛
のり上野原と云を過て其界を立る小川是なり然る
時ハ美和郷大神郷共小本ハ一ありトを國々界を立
るを大神郷と云分てりみこり有け此其本ハ同ト大
神ありしありけり又英多郷云々弥和山神社圭田五
十束崇峻天皇元年所祭事代主命也有ハ其神子神
を別小大神郷の内小祀之故小弥和山と云い此ハ
新居驛の西橋本村小坐す社ありと又角避比古神
社名神大是ハ素戔嗚尊小坐す由風土記小見之ハ大
己貴命小渡り世給へるを此より以東小多小國作神
の所由有る古傳共ハ有を其ハ上四十一ト小注ハ小
必此小次り又神名式小謂也る宝飫郡砥鹿神社ハ
見べり者あり

傳十九 三十七百 小注一奉々如く一宮記ハ大己

貴命と見え風土記ハ砥鹿神社圭田五十三束所祭

大物主神也文武天皇元年始奉圭田と見えけり諸此
本社ハ但馬國朝來郡乃我石部神社湊在し坐す其ハ
出たるあり可き如上 九十一ト小己小注也る乃我ハ和名
杣小東河加止郡有る其地小起りて此砥鹿神社の邊を
此小豊川加波郷と云を以考る小但馬の乃我ハ此ハ
砥鹿ハ共小豊川の略なりけり然して右乃乃我石部
神社を衣摺大明神と申す事古本書入る所見たり然
し上 百六十ト引る播磨風土記小完栗都比良美村
大神之褶落於此村故曰褶村今人云比良美村と有る
此衣褶を衣摺と書誤しと必此と同一事とて始

〇日本書紀傳三十

〇二百八十

小ハ衣褶石部神社ニ申一ツヲ其豊川ノ地ニ因
 テ然申習ハコト有レハ此ヲ以考ス時ノ謂
 由イ和大神播磨ノ打立一御在ニ望テ但馬小到
 予也給ニ其あり此國小善也御在ニ望テ御運尾張國智多郡但馬郷有ハ必由有テ一故其比小
 多心所見コト給ハ少レケル神階ノ御事ハ文德天皇實
 錄小嘉祥三年四月丙子朔授參河國砥鹿神從五位下
 仁壽元年十月己亥朔乙巳進參河國砥鹿神階加從五
 位上三代實錄小貞觀六年二月十九日授參河國
 從五位上砥鹿神正五位下同十二年八月十八日
 授參河國正五位下砥鹿神正五位上同十八年六月八

公神名帳小正三位
 氏大明神有リ又
 砥鹿三子明神坐
 空馱郡有事故
 主神下照命健甕若
 方命を三子申セテ
 之ハ三子神坐ハ其
 右神小坐リ砥鹿神社
 又接神小三宮ニ申有
 也云々

日授參河國從四位下砥鹿神從四位上有少但
 此間ニ神階ノ事一度脱祭神太皇貴命レ可社説小ハ社説小文武天皇御
 臨ノ時大寶年中草鹿砥公宣を以テ當社ノ神を祀
 一ニ神主ハ公宣ノ裔ナリト云リ右ノ草鹿祇日下部
 ノ氏族小ハ非但馬國造ハ參坐命小出タルヲ考
 可一又御津神社和名抄小御津美郷有少風土記小
 御津莊云々御津神社坐田五十六束所祭下照比咩也
 天武天皇四年乙亥二月始奉坐田加神礼有テ御津
 ハ撰津國東生郡ノ地名謂由比賣許曾神社名
 大月次相同神小坐セバ故有テ一文德天皇實錄小
 嘗新嘗

仁壽元年十月己亥朔乙巳參河國御津神授從五位下
之所見の神名帳正三位御津大明神坐寶飯郡と書せ
し備又右に舉げたる帳に從四位下大藏明神坐八名郡
と云ハ今中山村大倉大明神是なりと云り地神本紀
小下照姬命を坐倭國葛上郡雲梯社と有る神名式小
大倉比賣神社一名雲梯社と見えたる小思合す可し又從
五位上大津天神坐八名郡と有る上百九十九下注さか
如く播磨國多可郡大津乃命神社ハ必下照姬命御
在し坐ハ子をも思ふ可し者あり猶當郡神名帳小從五位上
出雲天神と有る素戔鳴尊大己貴神御内御在し

公又正五位下歲部天神
小初位歲部神兵部大
己貴神子但歲
部神社と承子坐
部と云り

坐ハ今井子村出雲大明神是なりと云り又從四位
下凍明神一本小凍を氷小作水ハ出雲國大原郡斐
伊神社小同トハ可し從五位上八劍天神ハ三谷村
八劍社是なりと云り即八劍神と申ハ素戔鳴尊小渡り
せ給ふ由傳百五下又從五位下穴社天神ハ
穴師兵主神社と同神ハ又從五位下大藏明神ハ由有
し正四位下井奈天神ハ神井神御在し坐ハ又當
郡賀茂郷と云り見えたり備右の御津神社の御事を
孝元天皇行幸當國之日奉寄鶴首於此津御因此号御津
湊有是風土記遺文多ハ然時此号御津
小難波下照姬命を勸請給ハ御在し舟洲明

神の申すところり大同類聚方十卷小母良世榮參河國
宝飯郡御神社傳方御之里村瀨貫名之家之榮也之有
二共小津字を脱せりし御津神社又御津之里小
可一備又右小三三砥鹿神社の神主草鹿砥氏を日
下部の氏族ありしと思ふ由の國造末紀小但彦麻呂
造志賀高穴穗朝海世竹野君同祖彦坐王五世孫船穂
足尾定期同造の有り然し一姓氏録小日下部宿禰
化天皇の子彦坐命之後也之有但馬國小日下部氏
多く有り彼越前國の朝倉氏も本姓日下部也
但馬國より出て今も朝來養父二郡小多く日下部の
氏族あり者多在り古事記伊邪河宮段小其日子坐
王の御子丹波比古多須美知能宇斯王有て其子朝
延別王者三川之穂別之祖也有同族小穂此宝
飯郡是より然れ草鹿砥氏も但馬國の日下部あり
はるか同族の因を以て此小移り其本國の刀我石
部神社小仕奉けむ同神の由縁を以て砥鹿神社小
夜も成水と者あり可引神名帳小從四位上草部明
神坐宝飯郡と有草箇村有り又設樂郡草部村有と
云る小旁由有備又宝飯郡石座神社風土記小篠塚郷
事共小あり

云々石座神社圭田四十六束五字田所祭天雅彦也大
宝二年癸寅九月始奉圭田行御事石座河右御
津神社小御在り坐中下照姫命の夫神あり此神の天
孫降臨章小所見れりか如く天神御子の御爲小忠誠
ありぞありく返矢の御哥を天神より蒙奉りし
神小坐り甚恐り申事あり其神徳を慕仰して社壇
を設けり崇奉ると云事と思も寄ずあり有けり必
神代の遺跡ありありむを右の如く文武天皇御世
小齋りしめ給へり御事と所見あり己小官社と爲り
令祀給へり上り又天神御子より其罪を許し聞えり

世給へりふて彼諏訪神の除此地者不行他處之聞之
給へるを小官社と爲て祀ハ世給へる小同トクあり
水ハ神代ノ故事ノ故事當今ノ官社ハ官社トシ共
小天神御子の守護神トテ護り世給へるハ其心して
御紀ハ活ク讀べクあり有けり文德天皇實錄小仁
壽元年十月己亥朔乙巳參河國石鞆神授從五位下三
代實錄小元慶七年十二月十八日 授參河國從五
位下石鞆神從五位上ト見えり備神名帳ト正三
位磐倉大明神坐設樂郡ト有テ今設樂郡屬長莊大宮
村ト坐トテ之の備民部省式首書ト延喜三年八月十三

日割室飫郡置設樂郡ト有テ延喜五年奏進の神名式
小猶室飫郡ト爲テハ神名式ハ其ノリ已ク出來ル
其任ト被收タル故あり又從五位上石栴若御子天
神坐設樂郡ト有ハ右ノ天稚彥神ノ兒神トあり石座
神社ノ楨神兒御前社有トテ又從五位上劔若御子
天神坐同郡ト有ハ右ノ謂由ト室飫郡八劔天神ノ御
子ト坐あり可ト又正位下國玉天神坐同郡ト有ハ
其天稚彥神ノ父天津國玉神ト但當郡賀茂郷和名抄
ト所見タルハ大國玉神ト可ト一猶考ト可ト事ト
あり又從四位下須羽南宮明神坐同郡ト有ハ右ノ

公和名依須與左
大依羅神社天八現為
命王有下思合可

大宮村石座神社日末社小南宮明神有是為少云
謂由健海名方神小坐事申十七更少又從
五位上須波天神坐同郡有今諏訪村諏訪社是
少云右石座神社天稚彥神小就思寄
郡有有天孫降臨章於是高皇產靈尊賜天稚彥天
鹿兒弓及天羽矢以遺之有之天鹿兒弓在古事記
小天之麻迦古弓有之由有少其並小從由五
位上竹生天神坐同郡有之由有少其事共少今
設樂郡山村竹生大明神是少云石座神社小
近地少見由借此天稚彥神社思少上
二百四十一下小注也河内國河内郡大津神社下
照惟命坐若江郡加津良神社天稚彥神
聞元丹比郡大津神社三座阿麻美許曾神社並給
磨國多可郡大津乃命神社加都良乃命神社並給
多是少又伊豆國賀茂郡伊波久良和氣命神社大
津往命神社坐右小同卜可又出雲國出雲郡

公和名依須與左
大依羅神社天八現為
命王有下思合可

阿須伎神社同社天若日子神社同社天若日子神社天稚彥神を祀
思ふ可和名抄幡豆郡磯泊之波同社天若日子神社郷有少神名帳小正
五位下磯泊天神坐幡豆郡云同社天若日子神社梅略天皇十四年御
紀小磯齒津の地名有、撰津國任吉郡少右御津
郷小亦其國の地名を移せると共小由有少思由借
碧海郡知立神社二招小登持川元來阿登川あり大己
貴命諸國を巡給ふ時の御足跡今諸國小在少御足跡
池鯉鮒野小在少御足跡百六十五注
少又神名帳小正五位下國玉天神坐碧海郡同大井
天神坐同郡或説小賀茂郡小大井村有少可考云少

正位下額田郡神名帳
額田郡に有る一本額
田又一本額田作
出雲國出雲郡因位
神社同神考可又

又額田郡謂播神社今在阿知和村神春日上九十一下三十一注
セマ丹後國與謝郡阿知江神社阿知江郡部神社並出
給ヘク阿知味部高彦根神略有可可就て此
も謂ハ神名ナリ播ノ場ニ神ノ位給ふ地ノ謂有
可一和名抄小鴨田郷有又磯部村ニ云有る考合す可一文德天皇實
錄小仁壽元年十月己亥朔乙己參河國謂播神授從
五位下と見え神名帳小正三位謂磐大明神坐額田
郡て見えたり或人神鳳抄小饗庭御厨と有る是少
と云れども其ハ又饗土アハドと云る岐神を祀る所有ル
ハ本ナリ此ハ別有可一又神名帳小從五位下実

公或人高橋在荒井
村大島大明神字云
中津島神七由有
又

秦天神坐額田郡と有る実秦シノガ小てハ語を成さず此ハ
実永シヤムありて播磨國完栗郡を風土記小完永と作れ
る是ハ謂ハ伊和大神イワ坐あり可一又賀茂郡兵
主神社神名帳小正五位下兵主天神坐賀茂郡有少ム
一説ハ招平村六所明神是ありと云り又伊保神社神
名帳小伊保天神坐賀茂郡と有る是あり上百四十下八
引る播磨風土記小揖保郡揖保里粒丘所以号粒丘尙
天日槍命從韓國度來到於宇頭川底而乞宿處於葦原
志舉乎命云々主神即畏容神之盛行而先欲占國巡上
到於粒丘而食之於是自口落粒故号粒丘云々と有ル

此ハ大己貴神々天日槍神々二神の内ある可シ今
高橋上伊保村ニ坐ス祢藏王ト云ウ又狹投神社ハ頭
記シ大碓命ヒ云々ハ後小合祀ル事ヲ忘ルルカ
ルヲ但馬國朝來郡佐囊神社有ク碓鹿神社ハ御事小
合セ思フル此決本社ありけり三代實錄小貞觀十年丙
十二月廿一日 授但馬國正六位上左長神從五位
下今小佐中村ニ立セ給ヘシ此小例シテ狹投神々
其左長神々事ヲ知ルルカ但傳十九 百六十小
引ル二方温泉記小上古大穴持少彥名二神八田道南
洲云々終向東方三河國々有ク依ル時ハ大己貴神々

碓鹿神社少彥名神々此小位給ヘシハ狹投ハ少々
君ハ義あり可ク思えたり文德天皇實錄小仁壽元年
十月己亥朔乙巳參河國狹投神從五位下三代實錄
小貞觀六年二月十九日 授參河國從五位下狹投
神從五位上同十二年八月十八日 授參河國從五
位上狹投神正五位下同十八年六月八日 授參河
國從五位上狹投神正五位下正五位下狹投神正五位上ト有ル此ハ重複あり元
慶元年丙寅二月十六日 授參河國正五位上狹投神
從四位下ト見えたり神名帳小ハ正一位狹投大明神
坐賀茂郡又從一本正三位狹投三御子大明神坐賀茂郡

此ハ上多ク砥鹿三御子明神ト同トシク本社三社有
ト云ハ大己貴神少彥名神ト右ノ大碓命多ク可ク小
ヤ猶考テ可キ事共々少ク若ク當郡賀茂郷有ク足助ト
云地有ク出雲国出雲郡阿須伎神社風土記ハ阿受枳
社ト作ク此神ト由有ク古事記ハ阿邊鉏高日子根神
者今謂迦毛大御神者也ト有ク考合す可ク續紀ハ延
月丁丑正五位下高賀茂諸雄爲參珂守ト有ク此氏人
ト依テ建クレタル郡トトモ思由ルトモ僅ク四年五
年ヲ限テ任国ト下ルル人ト爲ク然ル事有テ可ク
非ルハ決メテ古クテ云來ル所ク有テ可ク者少ク
備右ノ碧海郡知立神社ハ熱田大神宮鎮座記ハ三河
国碧海郡知立神社祭武彥命ト云ヒ或書ハ昔不合
尊ヲ祭ル由ク云ルトモ右ノ二葉松ノ故事ハ如クハ
大己貴神ト由ク立神ト右ノ二神ハ其從祀多ク可ク

神階ノ御事ハ文徳天皇實錄ハ仁壽元年十月己亥朔
乙巳進參河国知立砥鹿兩神階並加從五位上ト有ク
此二神ト余ノ十一社ト一寺超サセ給ヘ少ク三
代實錄ハ貞觀六年二月十九日授參河国從五位
上知立神正五位下同十二年八月十八日授參
河国正五位下知立神正五位上同十八年六月八日
授參河国從四位下知立神從四位上ト有ク但此以
前ハ神階ヲ進ク事神紀ハ編ルル神名帳ハ正
一位知立大明神坐碧海郡ト有テ砥鹿神社ハ尾張国
見元和名杖ハ智立郷今ハ池鯉鮒トナリ
海部郡諸鉄神社国内神名帳ハ從三位諸桑天神ト見
由天野信景ハ集説ハ在門前莊諸桑村ト有ク此諸鉄
ノ字ハ如クハ上三十一引ク丹波国鉄山神社記ハ誓
ス小所祭大己貴神大山咋神ト坐ベクハ諸鉄トハ
二神相共ク諸鉄を取ク一御在ハ坐テ國作給ヒ一意

又本朝事始有
天八組有神田齊
大貴命與少貴命
同心合氣而天之神
用之有如此義也

を以て稱奉らるるに少國玉神社神名帳小從二位一
正一 大國玉名神此、國名を冠する世奉らるるに大
己貴神、荒魂大國魂神小御在り坐あり可一又由乃
伎神社神名帳小從三位夜擔一本由天神之有少風土
記小雪田山出良村脩竹多禽獸有神号由木明神西之
傍有神号油日宮大山咋之神與和子姫一本初也有
此油日宮、式小帳小漏給へ水小舊社と見
由但和一作子姫、何れ神子當り今詳あり
憶感神社、帳小從二位一本正憶感名神と有少事代
主神亦名大山咋神の御事代溝攝姫命の御祖あり文德天皇

實錄小仁壽三年六月丁卯以尾張國憶感神列於官社
三代實錄小貞觀七年十一月十七日 授尾張國正
六位上憶感神從五位下之所見あり又帳小正四位下
宗形天神と有、其事代主神の御祖あり渡り世給へ
大井神社、本あり大山咋神小渡り世給へ事上十三
二丹波國桑田郡大井神社の例を引て心得べし從三
位上小社杜神社、借字して子守あり可一即其神の后
溝攝姫命の御事あり由下六百十二下 小云を見り曉り可
りあり又正四位下相江地神の相江地シノヰ地名地神の例
の地主神の謂あり又風土記小富樫山山麓有神

号攝田社猴田彦神所祭也。見之。又柞曾山云。有神
号招田神也。三穗津姬之所化也。云。即大神大物主
神。后神。坐。事申す。更。より玉置山有神号道主
命。亦有一小石。昔人云。赤星之所落也。山麓有星祀星之
常宿所也。亦有怪石。星之所祀之石也。今猶且。團星落焉。
云。有。道主命。上二百六十一。下。小舉。儀。式。帳。粟。御。子。神
社。下。小。祢。須。佐。乃。字。命。御。玉。道。主。命。有。一。小。即
三。女。神。御。事。小。渡。云。給。水。右。小。載。帳。正。四
位。下。宗。形。天。神。是。別。社。玉。置。山。云。御。靈。を。鎮
置。給。云。謂。少。備。赤。星。之。所。落。也。云。此。道。主。命

公有神号彦多彦神
社大神宮之荒御也

を。第。棚。機。姫。命。又。天。須。婆。留。世。命。云。申。奉。云。其。天
磐。船。云。小。乘。云。此。小。御。在。一。坐。云。御。事。を。然。申。傳。云。
云。者。云。可。一。神。名。帳。小。從。二。位。赤。星。大。明。神。云。申。云。
此。地。小。御。在。一。坐。其。神。御。社。云。聞。由。又。太。右。山。云。云。
亦。山。之。南。在。神。号。狹。田。彦。神。太。右。佐。見。命。之。遠。祖。也。云。有
云。太。右。佐。見。命。詳。云。上二百五十五。下。小。注。云。加。猿。田
彦。神。云。即。事。代。主。神。云。亦。名。小。御。在。一。坐。云。其。御。子。天
日。方。奇。日。方。命。太。右。所。形。小。因。水。云。名。云。可。云。
其。亦。名。云。可。云。云。誤。云。遠。祖。云。傳。云。水。云。
云。又。箭。野。山。出。大。倉。云。亦。山。窟。之。深。處。有。牡。蠣。是。昔。海

山又中島郡嶺山出
良材亦何活壯婦
此山然山甲ノリも出た
シテウ右

公三傳九卷百八十五
下注云伊弉國志
即射神を一名取山
山甲ノリも出た
少少多更多又上四十
七十程云々古集
甲斐又嶺山指山嶺
此山然山甲ノリも出た
後ウ有レクハ然多
名ノ遺レ少一者
了所見テウレ

变为山之處也。有言此海变为山之説。国土經營以
前ノ事トテ己百六十。小注云播磨風土記云兵未郡
伊加蘇川大神占國之時鳥賊在於此川故曰鳥賊間川
有伊和大神の國作初也。猶潮の涸殘たる處
小ハ海族の任へしを以て其上古の事を思ふ可
此ハ諸國小多事トテ予ハ親しく見たり。聞小爲た
るハ予ハ本生り地ハ東西小海有東一里西八
ハ半里余余水ハ東西北小海を見許最高地ハ
少ハ其仁井村ハ東小隣れ小田村ハ塚小大
磐石を疊成たる如ク地有少此を石原ト云ふ其石小
多く杜蟻の附て在しを追々好事者欽取て今ハ
少ク成水ハ古光の談り予ハ家より近き處ハ
出たる塔ハ石小化れハ羽黒山ナリ出たる蛤ハ土
之其小固り石ト化れハ硯トシテ今も持少ハ

公三傳九卷百八十五
下注云伊弉國志
即射神を一名取山
山甲ノリも出た
少少多更多又上四十
七十程云々古集
甲斐又嶺山指山嶺
此山然山甲ノリも出た
後ウ有レクハ然多
名ノ遺レ少一者
了所見テウレ

○日本書紀傳三十

○二百九十一

ふりければ此とハ別あり知五百小注ナリ風土記小中島郡安信島山
云々山之麓有神号人瀬不知其本基云々山上有神号
大神社大物主神之御子也昔日有吾市連君娘嫁以此神會
後爲一子化爲鹿坐下失其姿後祭之所也大神者相殿
也有大神社ハ右大神神社ト別々指正す可
事共ふり又鹿瀬山云々有神号敢田見社所祭少彦
名命也有傳十九四百九十九下小注ハ如伊賀国阿
拜郡敢田神社大敢小右右安信島山右安信此
一あり可右小化鹿右故事有小此小鹿瀬山右
祢有を以て知右又亮師山云祢ハ並出たり是即

兵主神小由有山名あり者あり又式小謂ハ真清
田神社名神ハ天大明命ハ渡ハ世給ハ由傳ハ廿一十五
ハ小注ハカ如ハ但一宮記ハ大己貴命ト有ハ據有ハ
事ハ大同類聚方十一ハ久尔太萬藥尾波隣國中島
郡真清由神社之宮人尾張連由加麻呂之家仁傳流方
元者大穴持神方ト有ハ見ハ此二神ハ合祀ハ者
有ハ可ハ又宗形神社帳ハ從二位宗形天神ト有ハ
集説小今国府宮別宮也俗稱角玉明神也ト有ハ又尾
張大國靈神社帳ハ正一位國玉明神ト有ハ集説小国府
宮村祢國衙莊惣社本州国府宮也ト有ハ此ハ右ハ久

尔太萬葉小大穴持神方有之見此大國靈神
 祢奉水也大己貴神山下御在坐けり文德天皇
 實錄小仁壽三年六月丁卯以尾張國靈神列於官社
 所見なり又大御靈神社帳小正一位御玉明神と見ゆ
 集說小國府宮別宮也云々大國靈大神玉角玉祢國府
 宮三所と見えり同錄小同年同日以尾張國大
 御靈神列於官社と有る右ハ式内あり帳小正一位伊
 奈波名神と有る上百十五丁二小注云々如く伊勢國
 臺志郡稻葉神社二座又美濃國厚見郡式外伊奈波神
 祀同神ふり八上比賣命也御在坐てくむ又

式小見努神社坐ハ美濃、水沼、尋ぬ可ハ大國類聚
 方五十二小見努樂尾張國中島郡美野神社傳方と見
 由帳小ハ從三位美奴天神と有る又浅井神社由同方
 三十五小雄波里樂云々元者尾張國中島郡浅井神社
 二傳不流所之神方登奏須と有る帳小從三位浅井天
 神と有る是なり此二社小差也所由ハ見えり此
 也若くハ大己貴神小縁有むりとして今出すり右
 の大神神社と同一く出たり二社ハ中ハ一社ハ大神
 社小ハ例ハ意富美和ハ非ず多と訓むあり大徳天皇
 實錄小仁壽三年七月庚戌朔辛丑加尾張國多天神從
 五位上三代實錄小元慶元年閏二月十六日戌戌授尾
 張國正五位下多名神正五位上と有る是なり帳小
 正一位於保名神と見えり今祢於保村天玉と云り

公二月庚午以尾張國
 多天神預於名神同

公巳ノ頭注小大神新
式等三名神祭所大
神社一坐或大作多
ク

古事記白檮原宮段小神八并耳命者意富臣云々尾張
丹羽臣島田臣等之祖也之所見也其是也今一の
大神神社名神大の神字一本小無子方正一者あり
備事の因小思ふ小中島郡の宗形神社小就て起り
風土記の中又羽粟郡阿邊加神社帳小ハ從三位足
島郷所見なり
近天神と有少和名抄小春部郡安食郷有を思ふ小出
雲国出雲郡阿須伎神社と一ハ味耜高彥根神小御
在坐べりめり但天孫本紀小謂也物部阿邊古連
ありむりの説も有少黒田神社帳小從三位黒田天神有少民部省圖帳小若栗
郷黒田明神と田三十五束外外海鮮食塩為横貢皇極天
皇二年初行神礼靈者渡比咩命瀨織津比咩二坐也久
我家相續以羽使祭之三月上下日と有る此ハ近古物

ふ々祭神の説小實小吹多事あり有ける其ハ渡
比咩命ハ上二百三十一肥前国佐嘉郡與止日女神社所
小引ノ頭注小一名豊姫一名渡姫と書一ハ筑後国御
井郡豊比咩神社名神同神あり亦名を玉坐媛命と
申奉りて高良玉坐命名神の后神とて渡々世給へる
を相説を究むる時ハ玉坐命ハ大己貴神小坐て玉坐
媛命ハ謂也三女神の御事小一ハ八幡宮ハ玉依姫
命是あり然して右二百七十九小引ノ三河風土記ハ八名
郡篠谷八幡云々所祭與止姫也と有る安房風土記ハ
八平郡磯路八幡云々所祭宗像神社也と有る是

小其同神坐由八知々々在上百九十一注
不加擣磨風土記小紳託賀郡黒田里向袁布山者
昔宗形大神奥津島比賣命姪伊和大神之子到津此山
云我可産之時託故云袁布山と有伊和大神ハ大己
貴命小渡レ世給レる其宗形大神ハ即玉依姬命小
小御在一坐レ此渡比咩命の御事多此黒田神社
小同ト女神の鎮御在一坐レ事實小故有レ可レ者不
少々一其瀬織津比咩神の相殿小御在一坐レ所以未
詳多若レ帳小從三位生島天神ト申中有レ即生
島足島神小御在一坐レ大國魂神小渡レ世給レ此

公上ト若狭國大飯郡
大飯神社を鎮三明神
と申中由來を合セ
考ス可レ

又由有御事小有レ有レ右等の所由を以テ右の
振神小御在一坐レむレ云ハ阿邊加神社ハ味耜高彥
埴郡新次神社ハ風土記小其神の宮造少位給レ地
多事を云右ハ御母子二柱共小近ク御在一
坐レ此ハ然ル事實小故有レ思ハ此ハ風
土記小事主郷ト云ハ名有レ床ハ事多備此社の御
事を或レ説小今美濃國ハ屬レ栗栗郡ハ足遊ハ九箇村
有レ其内ハ直道村ハ丹羽郡諸饗神社ハ右ハ云レ海
神社是多ク云レ同ト國作の御事小就ル可レ和
名抄ハ大桑郷見ハ帳ハ從三位諸桑天神ト有レ桑
借字多少今諸桑村ハ御在一坐レ又生田神社
ハ横津國八郡郡生田神社名神大月次ト有レ此ト同
頭注ハ書レ知ル推日女尊小御在一坐レ右ハ玉依姬命

公訓原神社帳小從三位
 訓原天神に見ゆ上野
 子注々丹後國丹野郡
 久保原神社國生村坐
 坐々此國生神子
 坐一坐カカク大守
 江神社帳小從三位中江
 天神一坐カカク大守
 山田郡別小江神社帳小從
 三位別小江天神と有上
 坐注々近江國丹野郡
 坐々例々事々命々
 坐々又

の御事あり由傳二十八下云々帳小從三位生田天神
 有少又出鹿神社大己貴神少彦名神を大出神小
 出神と申せる例子出鹿神の略々帳小從三位出鹿
 天神と有少又帳小從三位國玉天神同赤見國玉天神
 と申す見えたり借和名枚小春部郡安食郷有々味
 高彦根神小由有々地有々事右小己小注少式社小
 八片山神社山田郡有少昂大山咋神小坐心
 事上二百備前國の所小云々カカ味國莊片山村小
 坐云々符合へり帳小從三位片山天神と有少又
 山田郡片山神社集説小山田莊東移村祢藏王權現と

公訓原神社帳小從三位
 訓原天神に見ゆ上野
 子注々丹後國丹野郡
 久保原神社國生村坐
 坐々此國生神子
 坐一坐カカク大守
 江神社帳小從三位中江
 天神一坐カカク大守
 山田郡別小江神社帳小從
 三位別小江天神と有上
 坐注々近江國丹野郡
 坐々例々事々命々
 坐々又

云々帳小從三位片山天神と出たり又伊奴神社帳小
 從三位伊奴天神と見由出雲國小同社多々考合す
 可一和尔良神社帳小從三位和尔天神と有々良字無
 一姓氏録小和仁古大國主神六世孫阿太賀田須命也
 後也と所見たり又多奈波太神社帳小從三位折幡天
 神と書せり上二百五伊勢國度會郡捧原神社下小
 注々カカ此も右の生田神と同く禰日女尊小渡
 々々給ひて玉依姬命の御事あり今山田莊田幡村小
 坐と又大山神社帳小從三位大山神と有少此も亦
 大山咋神小坐事例カカ集説小山田莊如意六所



明神北有大井池と云ふ愛智郡熱田神社名神ハ本
 寺是止事無子大神等小御在一坐以とも其ハ日本武
 尊以來の御事ハ有ければ國作の古ハ係テ申ベ子
ハ非レバ此ハ省ハ傳ハ三百七十
ハ小ハ己ハ注ハ奉ル如ハ知多郡の式社ハ是ハ不
レ思寄れハ無ク神名帳を見れば從一位
 知鯉鮒名神ハ申ス見エ給ス式ハ參河國碧
 海郡知立神社ト同ト可クハ大己貴神ハ
 本ハ由ハ有リ又從三位阿奈志天神ハ例ハ兵主神
の御事ハ然ル物ハ和名抄但馬郷ト云ハ己

