

大將盛典

和	書	門	類
二	七	八	八二號
一	九	九	冊
一	五	函	架

內	閣	文	庫
和	書	類	號
二	七	八	八二號
一	九	九	冊
一	五	函	架

內閣文庫			
番號	和	27882	
冊數	199 (157)		
函號	153	225	

百五十五



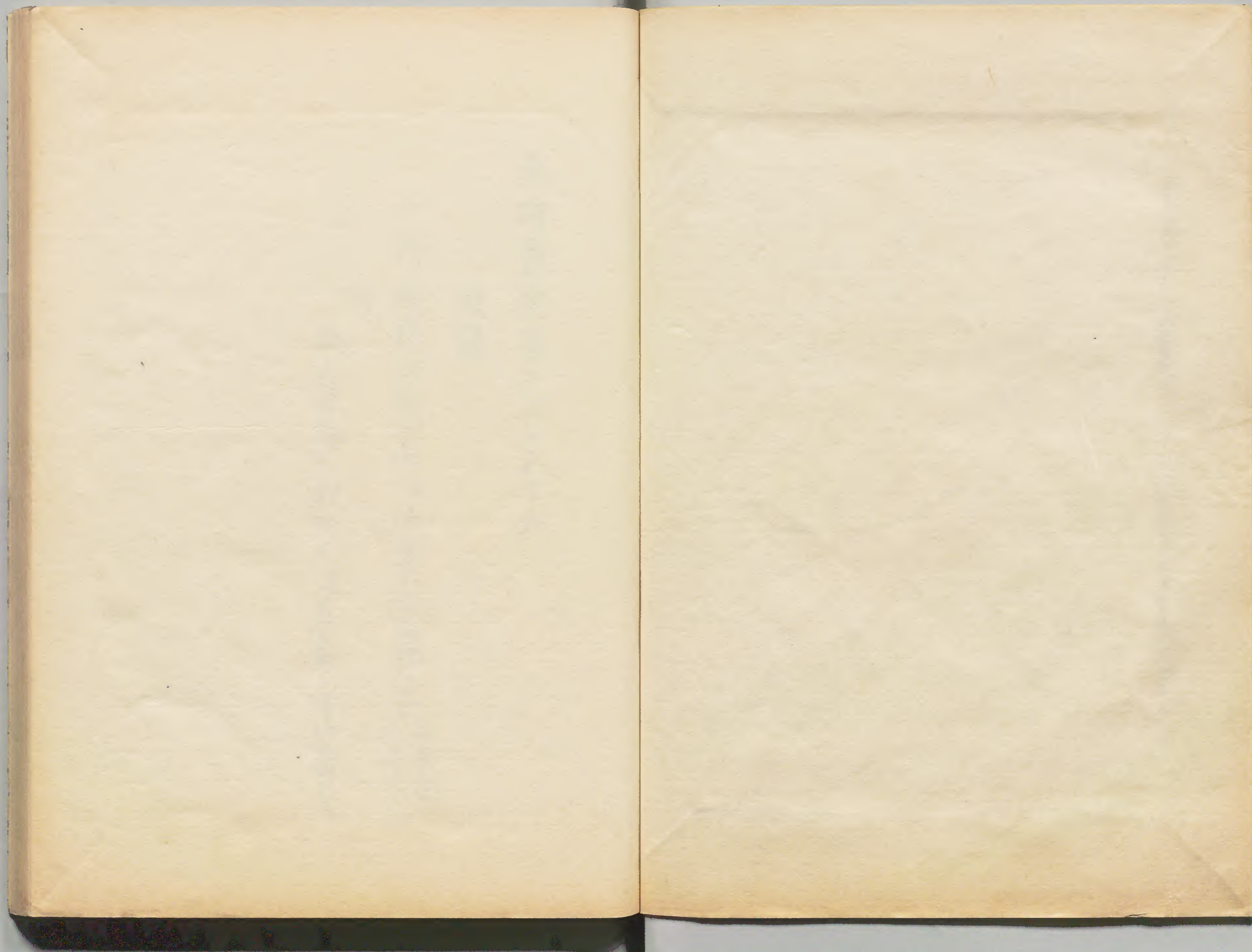
Kodak Gray Scale

A 1 2 3 4 5 6 M 8 9 10 11 12 13 14 15 B 17 18 19



© Kodak, 2007 TM: Kodak





大狩盛典卷之百五十五

目錄

一 狩狩後山褒美 兼山褒朝之部二

嘉永度
之二止

附

牧士其外百姓町人兼長壽者山褒美



大將成典卷之百六十五

將後正復美并正復詞之部二止

附

牧士其外百姓町人并長壽者正復美

○嘉永二己酉年四月

正麻坊正用相勤正牧士其正復美之儀

中上正書付

竹田保彦

目付牧士

式人

兼正儀宛



右之山麻特二舟少金中地中地而牧野馬
總別六方地自移移且山麻特之音沙場
其外山用向格別骨形出精相勤中

米五俵

牧士三人

右之山麻特出沙法以米山多見手所格系

骨形出精相勤中

牧士獨改格

改牧士

牧士上席

目付牧士

米貳俵宛

三拾四人

牧士組改

牧士改取

牧士

牧士並

牧士見習

同音見見習

米壹俵宛

拾三人

^{朱書}九拾四俵 牧士五拾人

以米之拾四石七斗八升

以永之拾七貫七百六拾七文七下

但三拾八兩錢

右之山麻特舟出苗日向之在附且猪麻

近方哲子多引其外此用向骨形出積
相勤中

右之者去書面之通走之此用向何去可骨形
出積出勤中此實政度此兼指之言右同指牧書
骨折此二折先掛岩本石見之与不圖东都代
兼帶此勤定在形久世丹後与日掛台之上
丹後与不扣同別紙与之通此實受采之下並
此与付度之候也實政度同指采書之通此實受

采之下並此指仕度此候在願此以上

日月

竹田伊豆与

涉書取

覚

願之通此實美采之下此清取方之候也
此勤定在形与在後此采

○酉四月

此兼指哲子世治收共之月此實卷之候

中上公書付

正兼指掛り
出代官

青山録平南分出領所
少領出首飾那曾台村

年考

一、子世後役 興三左衛門

目人出代官所

目郡少全所

年考

二、子世後役 邦 松

大草左郎左衛門南分出領所

目郡出傍村

目郡 金方郎

本多左衛門領分

目郡相馬郡高柳村

年考

三、子世後役 孫右衛門

目郡高平台村

年考

四、子世後役 勘右衛門

堀田備中守領分

目郡高橋郡吉野台村

年考

五、子世後役 儀右衛門

目郡千葉郡高田村

年考

六、子世活収

石 籠

粉殿運之郎知新

同國書院部西多村

右三

同日

之郎之傍

喜山保平代官新

同部柏井村

右三

七、子世活収

要 籠

同人南分山新

同部船橋五百市村

右三

同日

新右邊

右、小金野山麻栲、舟智子立場所為、兩同
 録、平手附之者、為人、去秋、甲巳村、之、以、寛政
 方、之、繪、是、面、を、以、勢、子、人、是、採、所、踏、留、不
 立、切、場、所、措、兼、返、立、以、道、心、物、等、材、限、収、人
 昔、日、業、内、中、付、見、分、仕、么、受、場、廣、之、候、様、に
 十、傳、而、已、之、様、を、以、業、内、致、一、以、事、故、首、尾
 成、就、不、仕、洞、方、難、按、其、之、寛、政、度、進、方
 規、定、書、等、不、相、採、洞、方、之、候、之、以、爲、之、事、氣

旁限り人撰仕心書面右示し者共其重る
地理案内之類に付し洞中付心宛改方
村世後役お勤心者に外に心書と求村方
田帳等先より借交心右書田引合
承心下見付し並其心限り想御案内引交
心所共心易に随し是夜迄之致し穿弊
仕心付人足目下細見付建場所並踏番
所等町教洞人教取り心外通心方想定書共

取洞出来且一七之為心後哲子心取摸取哲
相成心場所并右有心引續心二六心心
摸取取仕心場所共心後哲子心出来心
取心右心者共格心取心向心丹織心心心
故心用心新成心後心所共心歸り心後心心
後心心心心去申十二月申村心後心心心
外心後心心心右心一因心心心心心心心
哲子人足箱心心心外心後心心心心心心心

以物等之候ニ付有之者候當正月中旬迄越年
上ノ一也當此之候合致在日ノ予期ナク秋分ニ
至之由用向取扱外世候取共并材ノ由獨次
相公の猶又并書之由網條ノ場所細見建
之由引取之候ニ追場所之由並中台勅事立
取計由場内外遠方材ノ由規定之由執通運
方支食飲水等ノ候之由存心附世候行由
以故想持子人共共由時言一致心ナク候

意一追立急而止之由并續通并瑞部合
能并書之通并夏世候行由以故之候并行年
書面右示之者共由並吳云之由沙汰由并由
仕度并存之候ノ中ノ由以之

築山茂左衛門
吉山録平
益友七加左衛門
大草左郎左衛門

酉
四月

岩田繼之郎

○酉四月廿日之助芳之助直差出

下総國金ヶ作村石川百壽外有人出獲者

之候中之書付

山藤掛
山代官

青山藤平山代官所

下総國金ヶ作村

金ヶ作村

名目

表次右馬牌

同是書

石川百壽

組頭

庄八

日暮村

名目

金右衛門

下ヶ札

本文百壽曾祖父石川表次右馬の儀常陸下総之國
人少之村之占多人教八百姓之儀一荒地記述之方世傳
致一之外奇特之儀計仕之儀文化十箇年中永々
苗字 御免之儀作村之儀也此也

右々去々未年中少重野也麻持也沙也

仰出の以來由勘定方私共由見方其外向
より為取柄の地は蘇鐵の度より由場内又其後
少全由建てる場所等案内致し寛政の度より
材方書面等出支より由用年蘇鐵成り
所成の初より由用多し其法向旅名は方
等近き為心附重立出積取柄の者共より由
何卒由復貴より由沙汰由仕度在存候
以候中と云

朱書

寛政の度由蘇鐵の旨の金子他村名より由
日吉村因五郎右衛門右衛門候初由法向
為取柄の地は蘇鐵の度より由場内又其後
相勤の旨より由復貴より由沙汰由仕度在存候
以候中と云

以上

築山茂左衛門

吉山録年

酉月

赤友嘉之丞

大草右郎左衛門

岩田継之郎

○酉九月

中夜

中夜官

吉山緑平

名代 赤友嘉之丞

赤友嘉之丞

大草右郎左衛門

名代 岩田継之郎

岩田継之郎

山藤物之舟猪藤退之方勢子立取洞並法向

見分田村之立之之立初より案内其外皆形

お勤山別紙之者共給之山藤退之方勢子立取洞

之立

右之伊勢守殿之作渡山之舟中夜

酉九月

朱書 石河古佐守殿中渡

名引 河島古右衛門

別紙

下総國 為飾郡 外三郡 村々

名引 年考

拾人

右々此麻摺舟猪麻進方智子立瓦洞

貴折お勤ひ者共

同國為飾郡 全ヶ他村
外ヶヶ村

名引
同見智
組取

三人

右同前舟徳向え分回村々名引々名初り
案内其外貴折お勤ひ者の共

○酉四月廿日上申芳い助は相渡出ス

此麻摺出用し京献納仕ひ者々外此存ス

二條中二の書付

山鹿指掛
山代官

桶摺切組方棟梁

藤田清右衛門

右ノ新宿町伍摺出番清右衛門相成以分山不
丈夫之候之旨之左ノ入念目痛見仕指之外
自分入用之以摺杭百扣杭筋遠貫等仕分
中

朱書

右本不殊物代大工ノ写候等金貳拾五
兩相掛出用候之上清右衛門ノ中

山勘定所出用連

河内屋

半平

右者金ヶ他村字南ヶ是出番方少屋出番清右
衛門相成以分同所ノ者不為是款納仕
者ニ出候

朱書

延享方枚伐令九拾五ニ出候

分及嘉三房代官所
武藏由着飾於松依村

名

石川民部

大平左郎左衛門代官所

下總由着飾於上荒輪村

百姓

高梨玄左衛門

右有人共身元相意多由實解方者共身
松戸私摺仕立方引信中付以忍取公取
掛所中改切是夜格列皆形正路之相勤

民部玄左衛門摺上取用山公取取方玄左
邊の玄摺總共果摺摺繩等納仕公者共
山左公

朱書

九右代令七拾九為作總繩類代令全武面

三拾之為作三山左公

南新堀寺所目

赤白

法三唐宿

勳玄唐

右玄左摺發私掛留方之相用山公大取之代

之為用立者此也

朱書

破五限損科金七兩貳分此也

秘友嘉三清也代官所

武藏必高降那大島村

清和所

七右邊門

六右邊門

右之此賦焚出方此番方小至焚出此用也

大金之代之為用立者此也

朱書

金數一百五拾口損科債仕此也凡金七拾

九兩餘之相成也

神田橋西門外

深倉河岸

赤持

十右邊門

右之此場内并此道筋此同勢道所之也

此以吞水并馬口洗水桶此用此酒樽

能納仕者此也

朱書

明符教之百拾七代金拾貳方此也

岩田淋之郎也代官所

下總玉埴生助田川村

百姓
常右衛門

右之掬子人足扶持米之内口之汁五升入其
俵納仕之者之也

非書

此百俵は石七拾石苗麦山張紙車候之也

代金之由一七拾石苗之由成中

麦山緑平苗分出領所

同國着飾致村戸名

谷

九玄 侍

百姓

源三郎

久米次郎

六玄 侍

栄 助

多 吉

百姓石七拾石苗

志 小

百姓

平 助

本多忠房前分

同約馬摺村

谷

吉右衛門

百姓

平石傳

同郡根牟村

百姓

平石傳

右々此書方少を以て其出合香水満桶守代

此用之れ其の昔也

朱書

桶敷百拾口授科積任以延凡金貳拾

修お成中

搦町貳町目

家々

共之郎后

儀一、郎

右儀之郎親皇親位別殿心之孫在家法

莊業二千貼形子人皇相施度執事儀一郎

方口其裁同人より形子世後及昔日相親施業

其出合之也

朱書

藥代金三積り拾五為修中由也也

本所登川通

中へ郷へ搦町

家持

傳右儀

右宅前日腰楸新神理並此同務道致
通約公向之供方善人足共日天台湯也施也者
也存也

秘友如去傍也代官所
武藏正着飾部

金町村

谷

五人

年券

拾貳人

右之松戸渡場取敷不到是也兼得也用也

孫頼之法役人並法人是渡越也台也
水主或人宗師私或艘之有貸之助私也出
中

右之小金也兼得也用也
其代之也用之也者其外奇特之應計仕也者其
也存也
其存也依之別紙例書也此也
築山茂左衛門

酉 四月

青山 録平

兼友 加多清

大草 左郎 左馬

岩田 繼之郎

右書 右書 月三 録ル

正 褒賞 例書

正 麻 摺 掛
正 代 官

菅沼安十郎 正代官所
武列 爲 飾 初 大 爲 村
漆 物 師

七 右 邊 門
六 右 邊 門

寛政 度 正 麻 摺 之 言 諸 組 小 屋 場 湯 桶 釜 八 拾

三 口 之 代 正 爲 出 以 月 銀 之 枚 宛 正 下 迄

按 之 於 正 之 例 書 之 通 八 桶 摺 切 組 方 棟 深 菰 田 清 右 邊 門
平 忌 文 次 郎 正 代 官 所 武 列 爲 飾 初 八 甫 村 名 之 七 左 邊 門 松 伏
村 名 之 邊 之 郎 天 保 十 四 年 日 光 所 系 指 之 首 房 門 後 取 摺
架 渡 献 納 物 以 一 同 形 之 言 大 忌 之 腰 正 城 下 武 列 埒 五 郎 岩 槻
宿 酒 造 人 持 之 湯 岩 槻 宿 所 泊 所 正 用 湯 釜 各 之 以
正 代 官 褒 賞 之 正 下 等 之 事 正 於 月 十 七 日 之 略 也

○酉九月七日

中渡

正代官

喜山 禄平

右代

兼友 嘉玄 清

兼友 嘉玄 清

大草 右郎 左衛門

右代

岩田 滋之郎

岩田 滋之郎

正康 猶正用ニ付 殆々 幸物之 取付 以テ 以
別紙之者 若一 同卷 並ニ 以テ 取付 以テ

右ノ 伊勢 寺殿 丘向 之ニ 中渡

酉 九月

朱書

石河 古佐 寺殿 中渡

右代

河島 古右 清乃

別紙

下總 玉為 師部 松平 宗瑞
外武 分村

○酉九月七日

中渡

中代官

喜山緑平

右代

秘友加玄清

秘友加玄清

大草右郎左馬

右代

岩田継之郎

岩田継之郎

拾人

右代
百姓

拾人

橋町式目

共之郎右

依一郎

本所堅門通

中之郷五橋町

右代

竹右衛門

秘友加玄清中代官所

武列音師於金所村

右代

年高

此麻摺^二舟^一之代^上納物^一等^一一^一者^一行^一事^一
奇物^一細^一舟^一別紙^一通^一支^一之^一此^一裏^一受^一根^一等^一

右^一伊勢^一守^一殿^一白^一何^一之^一上^一中^一後^一

酉九月

^{朱書}石河古佐守殿中後

石河
河島古右衛門

別紙

本^一友^一加^一云^一傍^一代^一官^一所^一
武^一列^一為^一飾^一部^一松^一伏^一村^一

^{卷之}石川民部

右^一之^一此^一麻^一摺^一舟^一松^一戶^一高^一永^一摺^一仕^一之^一方^一法^一取^一之^一
内^一丸^一方^一類^一之^一代^一上^一納^一物^一等^一一^一者^一行^一事^一
三^一枚^一之^一上^一中^一後^一

大草方郎左衛門内代官所
下總丞着飾部上花輪村

^{百姓}高梨云左衛門

右^一向^一新^一核^一總^一繩^一類^一之^一代^一上^一納^一物^一等^一一^一者^一行^一事^一
根^一之^一上^一中^一後^一

秘友加云傍中代官所

武州高野郡大島村

清和師

七右衛門

六右衛門

右云此廉物二月此賦并禁出金山用守之代為

云出二月此復受之根或收免云々

岩田滋之郎中代官所

下総水埴生郡田川村

百姓

常右衛門

右日新勝子人皇技持系二月之代之納收云々

此復受之根之收云々

神田摺外

鎌倉右衛門

家持

十右衛門

右日新水楠三相用云明酒樽之代之納收云々

二月此復受之根之收云々

南新橋之町目

清之傳者

勳云傍

右日新松戸宿船橋三相用云後出用中云代為

左記の件に復多金貳百疋に下り

九月

右商九月廿五日所を以て中候

○酉日廿日右郎左邊の分河島右邊の口お出

武列川左村政右邊の怪我致し此分此年

に候中との書付

西康招掛

此代官

吉山保平守官所

武列為所那川左村

百姓

政右邊の

酉四拾二条

右に者儀言武右所不持有親妻子等の家内

又人お言孫左の受先般少金般此康招言の著

法方掛此取建物此用杖松戸より此場迄持運

方獨此分外人是より一箇當二月六日孫お

此場内より追々荷い糸の此塊を角物懸右政右

邊の外為人より立働不限り積分孫左此持柄

長三間之粟七寸角八人之運い来り改有處
本亦五板板公を不心附右角物肩より下
初過る目人腰之突當氣絶後一公男居合公著
共不取敢某用女抱仕之公男も正氣相成公得
共歩仍不付苦照後一公男少普信之方出後
信合孫在不便一存一俄一初其公仕之吳右約
其公載石連歸り醫師お裁療書公加返
後方之強公之公之歩仍其本行輪之勿浦農

業之働公隙之公之公得共困窮人之公之公之
相當之公之公之公之公之公之公之公之公之

朱書

去几年年秋荒川出水之公之公之公之
防之公之公之公之公之公之公之公之公之
怪我後一公之公之公之公之公之公之公之
後之公之公之

以上

築山茂左衛門

酉月

青山録年

赤坂嘉三郎

大草右郎左衛門

岩田祐之郎

○酉月

中夜

後拾貫文

政右衛門

青山録平安代官新
武州葛飾郡門基村

百姓

右之西麻物之舟松戸之市場近西用杖為打運
蘇州之音怪我致一以舟為舟手尚之下以舟
其後可記中夜也

右阿保勢守殿口伺之在中夜

酉月廿三日

^{朱書}松平河内守殿青山録年日中夜也事

河島右衛門

○同月廿五日加三湯代内山清次郎之長流之七也

山又五月七日同人合請取

臨時
後拾貫文

右少金山麻摺月松戸合出場近出用枚
為持運蘇出人是苦、内怪我致、公者、口
為山、南、江、下、並、山、段、作、渡、以、月、書、面、通
信、取、中、交、仍、如、件、

岩田淋三郎平
大幕右郎左衛門平

加永二酉年同四月

秘友加三郎平
青山深平平
築山茂左衛門平

山本雄之郎友

高橋義左衛門友

芦澤軍次郎友

星野一郎三郎友

表書、後拾貫文可、相、渡、以、新、古、布、文、者、之、

己三

押切
右左衛門

退出

部 金三郎

退出

園 保右衛門

立 岩右郎 下

羽 龍 助 下

酉 田 四 月

佐 循 捕 下

池 播磨守
云津方之守形

久 佐 俊 守
云津方之守形

押切
循 捕

松 河内守 下

石 土佐守 下

出金車行元

卷上十一札之事

武列為飾致川卷村百姓政右衛門候出麻摺
之旨取建物語用杖松戸公出場近右持運
以旨怪家致一以分為此年苗穡拾貫文之下

並山後河保勢守祿山後島之方松平河内守祿
江作車山後江作渡難方承知車畏山仍出清
從又及之中交也件

幸山祿平代官所

武勳葛飾初川若村

百姓

政右邊下

村役人惣代

若村

守平治下

嘉永二酉年四月廿七日

山後島

河内役所

郡代方
留書

○嘉永二己酉年二月十四日嘉永三邊分河内島方右邊の白
渡邊

長壽之者

築山後島の代官所

武列是立於子役橋戸町

百姓

幸七親

吉三邊

酉九十一歳

母友加三法代官不
因國着飾助金何村
百姓

傳三郎

酉九十一歳

喜山孫平為分口禎所

下総國着飾助松戸宿
百姓

隼人母

保の

酉九十九歳

日人出代官所

日善村

組長

利右衛門母

よ 松

酉九十歳

全ヶ他村

百姓

勘九郎祖母

と よ

酉九十二歳

串崎新田

組長

清次郎祖父

庄 吉

酉九十二歳

本多豊前守領分

同郡送井村

百姓

共惣左衛門母

志 心

酉九十一歳

右之通出府公以之

酉二月

築山茂左衛門

青山禄平

赤坂加左衛門

大草右郎左衛門

岩田湊之郎

○酉三月十八日

中渡

築山茂左衛門出代官所

武列定立郡子任權官所

百姓

幸七親

吉云清

酉九十一歳

赤坂加左衛門出代官所

同郡葛飾郡金町村

百姓

傳三郎

爾九十一歳

孝心孫平高分山禰所

下総國若飾郡松戸宿

百姓

隼人母

保の

爾九十九歳

同人也代官所

串傍新田

組頭

清次郎祖父

庄吉

爾九十二歳

日暮村

組頭

利右衛門母

よね

爾九十歳

金ヶ代村

百姓

勘九郎祖母

とよ

爾九十二歳

本多豊三右衛門

同郡逆井村

百姓
共惣たすの母

志人
酉九十一歳

乙酉方共候長壽身銀子下之

酉三月

右之長壽時之申の七人、銀之枚宛、下之方、此場
先之をいして、下之方、此勘定、車、新、松、平、河、内、中、及
掛、此代官、名、代、此勘定、員、儀、初、七、之、清、正、之、作、候
此銀、清、正、此、由、日、金、ヶ、代、村、字、字、方、石、此、同、得、送、之、の

分、是、也、
此、河、成、道、方、
此、河、之、場、之、方、口、向、左、之、方
此、河、之、初、之、長、壽、之、申、の、長、壽、此、代、官、書、之、銀、平、少
前、也、也、
通、河、之、首、此、道、之、方、口、向、平、伏、候、一、指
此、駕、籠、止、り、之、此、口、長、壽、之、者、方、口、横、向、前、書、之
通、中、河、橋、此、道、之、方、口、向、此、小、納、戸、段、取、口、此、礼
中、之、此、橋、之、車、之、此、後、有、之、此、由、病、之、者、之、之
此、之、右、名、前、之、下、夕、日、候、与、下、ヶ、礼、之、之、此、結、方、此
目、外、中、近、之、候、中、之、右、名、書、可、得、出、之、此、也、之、也、

越々此目付中へ通達致し、是後此目付の事
此目付の事、金ヶ作村とよ、尚病の事、難難出候
其條の事、若出此被、或いし、或、所、劣、行
之、事、為、入、人、敷、不、是、之、由、上、之、事、有、之、尚、病、之
執、此、條、中、之、事、為、此、目、付、又、上、之、事、有、之、難、有
仕、合、之、事、此、條、中、之、事、為、此、目、付、掛、之、事、供、之、事、候
此、供、此、目、付、中、勢、少、捕、之、事、若、不、書、之、事、下、之、札
い、し、是、出、此、小、納、戸、取、取、之、事、其、候、中、之、事、候

中、後、此、後、之、事、尚、人、村、取、人、之、事、取、渡、受、書、取、在
此、夏

○酉三月廿日右郎左衛門守代本村彦孫持事出

小金野山麻持之旨

長壽寺之者、且、根子、之、事、此、執、此、而、書

山麻持掛
山代官

築山殿左衛門守代官所
或、別、是、立、於、子、後、橋、所

百姓

幸七親

吉玄清

西九十一歳

秘友加玄清代官所

田國首飾助金町村

百姓

傳三郎

西九十一歳

吉心保年高分官所

下総丞首飾助松戸宿

百姓

隼人母

保の

西九十九歳

日人代官所

串傍新田

組頭

清次郎祖父

玄吉

西九十三歳

日吉村

組頭

利右衛門母

よ松

西九十九歳



金ヶ作村

百姓

勘九郎祖母

とよ

酉九十二歳

本多豊前守領分

同致送并村

百姓

共惣左衛門

とん

酉九十一歳

有之者共倭長壽之有根之枚宛之天下之由之
少金野西彦持 通河之旨中後以之同一録有

頂戴仕以旨中國公依之以後中田中之公以之

築山茂左衛門

喜山保平

各友士加三郎

大草左郎左衛門

岩田嶽之郎

酉三月

那代方
苗書

