

太政官日誌

自享和九月十四日
至九月二十日

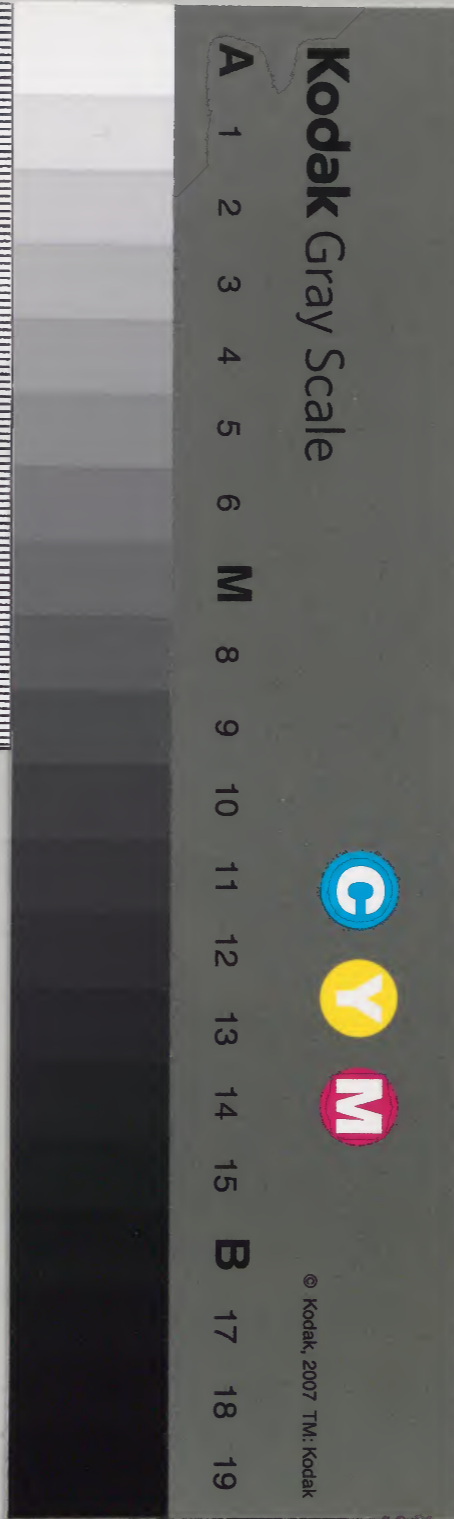
世五

乾
坎三
坎

			一	和
			二	書
			八	門
			九	
五	三	一		
九	八	一		
冊	架	函	號	類

庫	文	閣	內	
一	二	一	和	
五	三	八	書	
九	八	九		
冊	架	一		
〇	九	號		
架	冊	類		

內閣文庫	
番號	和 12891
冊數	59 (35)
函號	165 185



太政官日誌

明治辛未第二十七號

五月十日

定價二匁五分

記録課

大坂官日誌

册宗辛未第二十七號

正院 記

太政官日誌 明治四年第二十七号 五月十四日

五月十四日 癸卯

御布告寫

神社之儀ハ國家之宗祀ニテ一人一家ノ私有

スベキニ非ザルハ勿論ナリ事ニ候處中古以來

大道ノ陵夷ニ隨ヒ神官社家ノ輩中ニハ神世

相傳由緒ノ向ヒ有之候得共多クハ一時補任

ノ社職其儘沿襲致シ或ハ領家地頭世變ニ因

太政官日誌 明治四年第二十七号

リ終ニ一社ノ執務致居リ其餘村邑小祠ノ社
家等ニ至ル迄總テ世襲ト相成社入ヲ以テ家
祿ト為シ一己ノ私有ト相心得候儀天下一般
ノ積習ニテ神官ハ自然士民ノ別種ト相成祭
政一致ノ御政体ニ相悖リ其弊害不尠候ニ付
今般御改正被為在 伊勢兩宮世襲ノ神官ヲ
始メ天下大小ノ神官社家ニ至ル迄精撰補任
可致旨被 仰出候事

官社以下定額及神官職員規則等別紙之通被
仰出候尤府藩縣社郷社ノ分ハ先達テ差出候
明細書ヲ以取調區別ノ上追テ神祇官ヨリ差
圖ニ可及候條其節々端處置ノ儀同官ハ可相
伺事

一 神官從來ノ叙爵總テ被止候事
一 官社以下府藩縣社郷社神官總テ其地方貴
屬支配タル可ク本籍ノ儀ハ士族民ノ内遠

大神神社

大和國

大和神社

同上

石上神社

同上

春日神社

同上

廣瀨神社

同上

龍田神社

同上

丹生川上神社

同上

枚岡神社

河内國

大鳥神社

和泉國

住吉神社

攝津國

生國魂神社

同上

廣田神社

同上

氷川神社

武藏國

安房神社

安房國

香取神社

下總國

鹿島神社

常陸國

三島神社

伊豆國

熱田神宮 尾張國

日吉神社 近江國

日前神社 紀伊國

國懸神社 同上

出雲大社 出雲國

宇佐神宮 豊前國

○官幣中社 山城國

梅宮神社 同上

貴船神社 同上

大原野神社 同上

吉田神社 同上

北野神社 同上

八坂神社 同上

以上大中三十五社神祇官所祭為官幣社

○官幣小社 无

○國幣大社 无

○國幣中社 伊賀國

敢國神社 伊賀國

大坂宮内志月拾四年第百五十一卷

角避彦神社

遠江國

淺間神社

駿河國

淺間神社

中斐國

寒川神社

相模國

玉前神社

上總國

南宮神社

美濃國

諏訪神社

信濃國

貫前神社

上野國

二荒山神社

下野國

都々古別神社

岩城國



志波彦神社

岩代國

大物忌神社

陸前國

若狹彦神社

羽後國

氣比神社

若狹國

氣多神社

越前國

射水神社

能登國

彌彦神社

越中

大政官... 請...

出雲神社

丹波國

籠神社

丹後國

出石神社

但馬國

宇倍神社

因幡國

熊野神社

出雲國

水若酢神社

隱岐國

海神社

播磨國

中山神社

美作國

安仁神社

備前國

古備津神社

備中國

嚴島神社

安藝國

住吉神社

長門國

熊野坐神社

紀伊國

伊弉諾神社

淡路國

忌部神社

阿波國

田村神社

讚岐國

大山祇神社

伊豫國

土佐神社

土佐國

大坂府志 卷之四 神祇 第七

宗像神社

香椎宮

高良神社

西寒多神社

田島神社

阿蘇神社

鹿兒島神社

住吉神社

海神社

筑前國

同上

筑後國

豐後國

肥前國

肥後國

大隅國

壹岐國

對馬國

○國幣小社

砥鹿神社

水無神社

駒形神社

出羽神社

白山比咩神社

度津神社

大神山神社

參河國

飛騨國

陸中國

陸奥國

羽前國

加賀國

佐渡國

伯耆國

大坂府志 卷之四 神祇 第七

大政官目録

日御奇神社

出雲國

物部神社

石見國

沼名前神社

備後國

玉祖神社

周防國

事比羅神社

讚岐國

英彦山神社

豐前國

太宰府社

筑前國

都農神社

日向國

枚聞神社

薩摩國

札幌神社

石狩國

以上中小六十二社地方官所祭為國幣社

右官幣國幣社通計九十七社神祇官管之

諸社

○府社

○藩社

○縣社

本府藩縣崇敬之社

○鄉社

大政官目録 月台四年萬三

○ 郷邑産土神

右地方官管之郷邑産土神、官幣國幣官社以外府藩縣社郷社二等ヲ以テ天下諸社ノ等差トス右官社足額ノ外式内及國史見在ノ諸社期年檢査ヲ歷テ更ニ官社ニ列スヘシ但四時祭官幣ノ列ハ方今神祇官ニ請シテ祭之

職負

○ 神宮

祭主 相當正三位 一員

掌紵領祭祀總判官事 相當正五位 一員

大宮司 相當正五位 一員

掌申祝詞知祭祀判庶務 相當正六位 一員

少宮司 相當正六位 一員

掌同大宮司 相當正七位 一員

皇太神宮祢宜 相當正七位 五員

大政官制詳見海防律考卷之七

豐受太神宮祿宜 相當從七位 五員

掌奉仕神殿修祀事檢庶務

而宮權祿宜 相當正八位 各五員

掌同祿宜

同上主典 相當從八位 各八員

掌助祀事修庶務

同上權主典 相當正九位

掌同主典

宮掌 相當從九位

兼掌雜役

兼[○]官幣國幣 相當正六位 二員

大宮司 相當正六位 一員

少宮司 相當從六位 一員

祿宜[○] 相當正八位 三員

權祿宜 相當從八位 五員

主典[○] 相當正九位 三員

兼[○]官幣國幣 相當正八位 二員

宮司[○] 相當正七位 一員

大政官制詳見海防律考卷之七

大政官目詳明治政錄

權官司 相當從七位 一員

祿宜 相當從八位 二員

權祿宜 相當正九位 三員

羊典 相當從九位 五員

○官幣國幣 相當從八位 八員

官司 相當從七位 一員

權官司 相當正八位 一員

祿宜 相當正九位 二員

權祿宜 相當從九位 三員

○府社

○藩社

○縣社

祠官

祠掌

○鄉社

祠官

祠掌

大政官目詳明治政錄

大政官目録明治四年身三

大政官目録明治四年身三
一官幣社長官ハ華族士族ノ中ヨリ撰任ス國幣社長官ハ府藩縣大少參事ノ兼任トス或ハ華族士族新任モアルベシ若官幣國幣社共従前ノ神官ヲ補スベクハ神孫相承ノ族ヲリト雖モ一旦世襲ノ職ヲ解キ改補新任タルベシ

一官幣社長官ハ華族士族ノ中ヨリ撰任ス國幣社長官ハ府藩縣大少參事ノ兼任トス或ハ華族士族新任モアルベシ若官幣國幣社共従前ノ神官ヲ補スベクハ神孫相承ノ族ヲリト雖モ一旦世襲ノ職ヲ解キ改補新任タルベシ
一官幣國幣社次官以下従前ノ神官解任ハ上吏ニ相應ノ官等新補タルベシ

大政官目録明治四年身三

- 一 官幣國幣大社長官ハ上京叙任ノ上神祇官
- ニ於テ祭式職制ヲ受ベシ次官ハ遙任祿宜
- 以下ハ神祇官ノ判任タリ
- 一 同中小社長官ハ神祇官ノ判任タリ拜任ノ
- 時上京神祇官ニ於テ祭式職制ヲ受ベシ
- 一 官幣社神事及社頭ノ願伺長官以下主典以
- 上連署ヲ以テ辨官ハ出スベシ
- 一 同上判任以下ノ進退黜陟長官ノ處分ニ任
- スト雖モ事件ニヨリ地方官トモニ處置シ

- 又太政官ニ伺フベキモノハ格別タリ
- 一 同上官祭ノ外私祭及人民地方ニ關スルノ
- 事件ハ地方官ノ支配ヲ受サルヲ得ス其事
- 神祇官ハ關セザルモノハ官ノ指揮ニ及ハ
- ス一社地方官ト相對タルベシ
- 一 國幣社神事社頭ノ願伺等凡テ官司ヨリ地
- 方官ヲ歴テ辨官ハ出ス
- 一 同上神官ノ進退ハ地方官ヨリ伺テ遂クベ
- シ自餘凡テ地方官ノ處分ニ任ス

一官幣社式年ノ造營年分ノ營繕祭典公事ノ
 入費等一切大藏省下行タルベシ
 一國幣社祈年ノ幣帛官祭ノ支度等凡テ公事
 ノ入費公稱ヨリ出ベシ
 一同上式年ノ造營年分ノ營繕等ハ公解入費
 ノ外タルベシ尤地方ノ見込ニ任セ或ハ從
 來ノ處分ニ任スモアルベシ
 一府藩縣社郷社二等ノ内社格ノ等差地方ノ
 適宜ニ任ス

一同上神官改補新任ノ規則官社ニ同シ
 一府藩縣社ノ祠官ハ國幣小社權祢宜相當ニ
 准シ郷社ノ祠官ハ府藩縣社祠官ニ准シ祠
 掌ハ凡テ郷社祠官ノ下席タル可キ事
 一祠官職ニ任セバ地方屬ニ於テ任状及祭式
 職制ヲ授クベシ祠掌ハ地方ノ撰任ヲ以テ
 一社ニ於テ是ヲ任ス
 一祠官祠掌地方ノ管轄ト雖モ事件ニヨリ伺
 上ノ處置スベキモノハ官社ノ規則ニ同シ

太政官日誌

明治辛未第二十八号

自五月十四日
至十八日

一官幣國幣ノ外社領公收ノ諸社營繕社用ノ
一入費等適宜ノ慶置取調ノ上伺出可シ
一此ニ外ノ多ク
一所守無ニ外ノ
一
一
一
一
一

大炊官目誌

册次辛未第二十八号

至十八日

大政官目誌明治四年第二十八号自五月十四日

○五月十四日卯癸

御沙汰書寫

各通 静岡藩 名古屋藩

去ル午年四月以来貫目改所為取締驛遞司官
負出張之處當五月限差止候條於其藩取締可
致事

大政官目誌明治四年第二十八号

○

各通 品川縣

同文藩知縣作和實日

○十五日 辰甲

神祇官於遣外國使祭

○次第

早旦神殿裝束奉仕

次神祇官太政官諸省院學基職使府長官遣外

國使若坐

次開扉

奏神樂歌

次祝詞伯奏之

祝詞

掛卷母恐支八柱大神天神地祇八百万神

御代御代乃天皇都三所乃大前尔從一位

行神祇伯藤原朝臣忠能恐美恐美白左掛卷母

恐支天皇乃新代乃茂御代与始五清國乃通

大正官言月日全書二

信親備知食卒為尔今年五月乃十日餘七日乃
日乎吉日止定互從二位行大藏卿藤原朝臣宗
城乎欽差大臣尔任志外務乃官人乎差副互彼
國尔遣波給止須是以大納言從二位藤原朝臣
實愛乎大前尔差使互御幣帛奉出志其状乎白
給布故尔奉留物波御酒波甕上高知甕腹滿並
互青海原乃物波鱒廣物鱒狹物與津藻菜邊津
藻菜山野乃物波甘菜辛菜菓等乎備奉互利齋支
祭良給布事乎高尔聞食止世恐美恐母美白須

次神饌供又
奏神樂歌
次幣物供又
次宣命使奏之
天皇乃大命尔坐世掛卷母恐波八柱大神
天神地祇八百万神御代御代乃天皇都互三
所乃大前尔大納言從二位藤原朝臣實愛乎使
共為互白給波久白左天皇乃新代乃茂御代

大正官言月日全書二

与始^三清國乃通信親備知食^年為尔今年五月
十日餘七日乃日^乎吉日^止定^三從二位行大藏
卿藤原朝臣宗城乎欽差大臣尔任志正四位行
外務大丞兼文書正藤原朝臣前光從五位守中
判事兼外務權大丞源朝臣直道正七位守文書
權正鄭永寧等乎差副^三彼國尔遣^波給^波年為
留状乎白給^波久^止宣留天皇乃大命乎聞食^止世
恐美恐^母美白須
次祝詞遣外國使奏之

祝詞

掛卷^母恐^支八社大神天神地祇八百万神
御代御代乃天皇都^三所乃大前尔正四位
行外務大丞兼文書正藤原朝臣前光恐美恐^母美
白^左掛卷^母恐^支天皇乃新代乃茂御代^与清
國乃通信親備知食^年為尔今年五月乃十日餘
七日乃日^乎吉日^止定^三從二位行大藏卿藤原
朝臣宗城乎欽差大臣尔任志正四位行外務大
丞兼文書正藤原朝臣前光從五位守中判事兼

外務權大丞源朝臣真道正七位守文書權正鄭
永寧乎差副豆彼國尔遣志給止波牟故此状乎聞
食豆海路波浪風乃禍無久陸路波手足乃過無
久往方毛来方毛平久氣天皇乃大命乃隨尔事
成竟豆復命白牟左日麻豆相助給比相宇豆乃比
給比守幸幣給止幣乞祈白須事乃由乎高尔聞
食止世恐美恐母美白須
次遣外國使拜礼
次諸官員拜礼

次神饌ヲ撤

奏神樂歌

次遣外國使へ神酒ヲ賜

次閉扉

奏神樂歌

次各退出

畢

神饌之品

飯

酒

餅

雜廣物

大正...

鹽 海菜 野菜 生菜

御沙汰書寫

外務權大録上田峻

開拓少主典留守永秀

文書少佑諸岡通義

外務史生柴田清照

各通

參議副島種臣魯國ボシエツト灣へ被差遣候ニ

付隨從申付候事

稲田九郎兵衛

積年 王事ニ勤勞其功不少 睿感被為在依之被叙從五位候事

大學少丞長英

大藏卿伊達宗城欽差大臣トシテ清國へ被差

遣候ニ付隨行被仰付候事

京都府

其府下儒暨西料之内民籍編入相成候今學術

有之者共其身一代其府貫屬士籍ニ被加候間

人物取調其旨可相達候事



御布告寫

燈明臺之儀ハ航海必要之標的ニ候處從來各地海岸ニ取設無之間ニハ土人之自費ヲ以テ燈籠或ハ箒屋等相設候場所所有之候得共規律不正且風雨之節消滅之憂有之却テ航海之過失ヲ釀シ候ニ付今般海路危險之地ハ御取調之上適宜之燈明臺御建築相成候ニ付是迄燈籠箒屋等取設或ハ新築之見込有之場所ハ地方官ニ於テ取調早々可申出候事

○十七日 丙午

御沙汰書寫

- 廣見島藩 小牧善次郎
- 同 伊知地清次郎
- 高知藩 桑原 戒平
- 佐賀藩 成富 忠藏
- 同 福島 禮助

清國留學申付候事

御布告寫

無地高关年々引卜唱候高内引之今従前高掛
物取立来候處御詮議之上免除相成候事

○十八日 未丁

神祇官ニ於テ遣外國使祭アリ

次第

早旦神殿裝束ヲ奉仕ス

次神祇官太政官諸省院學臺職使府長官遣外
國使着坐

次開扉

奏神樂歌

次祝詞伯奏之

祝詞

掛卷母恐支 八柱大神 天神地祇八百萬神

御代御代乃 天皇都立 三所乃大前尔従一位

行神祇伯藤原朝臣忠能恐美恐美白左掛卷母

恐支 天皇乃新代乃茂御代止諸國乃通信親
備知食須時尔方利魯西亞國尔正四位守參議
管原朝臣種臣乎遣波志各母各母管利知良擇
太乃界乎定米國乎限利治米鎮米給波年是以
正二位行大納言藤原朝臣實則乎大前尔差使
豆御幣帛奉出志其状乎自給布故尔奉留物波
御酒波甕上高知甕腹滿並豆青海原乃物波鱈
廣物鱈狹物奧津藻菜邊津藻菜山野乃物波甘
菜辛菜菓等乎備奉利齋支祭良給布事乎高々

尔 聞食 止世 恐美 恐美 白須

次神饌 供不

奏神樂歌

次幣物 供不

次宣命 使奏之
宣命
天皇乃大命尔坐世 掛卷母恐支 八柱大神
天神地祇 八百萬神御代御代乃 天皇都 豆
三所乃大前尔正二位行大納言藤原朝臣實則

大坂宮司志月台日年萬三二八

乎使止為互白給止波久白久左天皇乃新代乃茂
御代止諸國乃通信親備知食頃時尔方利魯西
垂國尔正四位守參議管原朝臣種臣呼遣志各
母各母管利知良樺太乃界乎定米國乎限利争
布事無久違布事無久治米鎮米給止波牟故此狀
乎白給止波久宣留天命乃大命乎聞食止世恐美
恐母美白須
次祝詞遣外國使奏之

祝詞

掛卷母恐支八柱大神天神地神八百萬神
御代御代乃天皇都互三所乃大前尔正四位
守參議管原朝臣種臣恐美恐母美白久左掛卷母恐
支天皇乃新代乃茂御代止諸國乃通信親備
知食頃時尔方利魯西垂國尔正四位守參議管
原朝臣種臣乎遣志各母各母管利知良樺太乃
界乎定米國乎限利治米鎮米給止波牟故此狀乎
聞食互海路波浪風乃禍無久陸路波手足乃過
無久往方毛来方毛平氣天皇乃大命乃隨尔

事成竟互復命白左日麻互相助給比相宇豆乃
 比給比守幸幣給幣乞祈白須事乃由乎高々尔
 聞食止世恐美恐母美白須
 次遣外國使拜礼又
 次諸官員拜礼又
 次神饌ヲ撒又
 奏神樂歌
 次各退出
 畢

神饌之品

飯

酒

餅

鱒廣物

鱒狹物

海菜

野菜

生菜

塩

水

右三前各同供

御沙汰書寫

川口從七位

謹慎被免候事

太政官日誌 明治四年 第三十八 (十二)

○校正

第七号七葉表兵部省御沙汰書之内英國軍艦
御雇入以下誤字コレアリ改正左ノ通英國軍
艦へ付添諸事不都合無之様取計可致候事
第十三号三葉表伊達藤五郎へ之御達書之内
虻田礼文二郡ハ膽振國虻田郡ノ誤ナリ
北海道虻田礼文二郡ハ膽振國虻田郡ノ誤ナ
リ

明治辛未第廿九号

自五月十九日
至廿二日

太政官日誌

太政官日誌

明治四年五月十九日

至五月二十二日

太政官日誌明治四年第二十九号

自五月十九日
至五月二十二日

○五月十九日

戊申

五月十九日 戊申 五月十九日 戊申

御布告寫

○来日廿二日 大嘗會悠紀主基國郡卜定二付

廿一日晚ヨリ 御祭典畢ル迄 御神事候事

下差府藩縣御達書寫

生絲製造并賣買之者從來之板稅高并取締方

太政官日誌明治四年五月十九日

大政官日記明治四年五月廿九

巨細取調當四月中差出候様相違置候処今以
不差出向_ニ有之不都合之事_ニ付至急取調可
差出事

○廿日 己酉

諸縣へ御達書寫

○諸縣官祿之儀當五月以後東京御蔵相場ヲ以
石代相渡候様違置候_ニ付テハ置米取計有之
大分直段吟味之上地拂_ニ取計大蔵省へ代金相

納可申事

但本文代金之外石代渡引當置金トシテ更
_ニ相渡候間證書ヲ以納渡可取計事

東京府推少参事川鐸實文上表寫

徵臣 實文 伏シテ以ミル_ニ方今萬國ノ形勢ヲ
御酌量アラセラレ草莽卑賤タリト雖_ニ專ラ
人才御登用ノ折柄臣等累代戚臣ノ末ニ列シ
補闕ノ才ナク且昨春來奉職既_ニ一周ニ至ル

大政官日記明治四年五月廿九

○二

ト雖氏消埃ノ功ヲ奏セス舊習ニ泥ミ叨リニ
過當ノ高位ヲ辱クシ徒然安坐スルニ至ル誠
ニ即今文明ノ化ニ沐浴シ慚愧ニ堪サルナリ
因テ謹テ從四位ヲ奉還ス更ニ相應ノ階級ヲ
給ハシメテ請フ誠惶誠恐頓首

明治四年辛未五月十五日 東京府權參事川鏑實文

東京府 御中

御沙汰書寫

從四位川鏑實文
位記返上願之趣被 聞食更ニ從五位 宣下
候事

申但次侍從石山基文次席之事

○一日 正三位吉田良義

来ル廿二日悠紀主基國郡卜定參勤被 仰付

候事 ○ 山田 吉平

来 ○ 二日 鈴鹿 熙明

二日 悠紀主基國郡

来ル廿二日悠紀主基國郡卜定参勤申付候事

○

山田 有年

各通

鈴鹿 通安

来ル廿二日悠紀主基國郡卜定ニ付役送勤仕

申付候事

廿二日 辛 亥

神祇官ニ於テ悠紀主基國郡卜定御祭典

次第

早旦神殿装束ヲ奉仕ス

八字辨参入卜儀ノ具否ヲ問フ

次神祇官太政官民部省官負着坐

次大臣辨ヲ召卜儀ノ具否ヲ問フ辨全備ヲ申

ス大臣卜定ヲ命ス辨之ヲ祐ニ傳フ

次開扉

次奏神樂歌

次祝詞

世々祝詞

掛卷母恐支 八柱大神 天神地祇八百萬神
 御代御代乃 天皇都互 三所乃 大前尔 從一位
 行神祇伯藤原朝臣忠能恐美恐母 白左 今年
 天皇乃 御代乃 始乃 大嘗聞食左 悠紀主基乃
 國与 御饌御酒奉出志種 乃物等波 大藏省与
 仕奉止 良牟 為互 今日乎 生日乃 足日止 此大前乃
 神籬尔 卜庭神乎 坐世 奉利 卜部尔 負互 悠紀主
 基乃 國郡乎 卜幣麻迦那波 志米 定米 給波 為乃
 故尔 御酒波 甕上高知甕腹滿並互 青海原乃 物

波 饌廣物 饌狹物 奥津藻菜 边津藻菜 山野乃 物
 波 甘菜 辛菜 菓等乎 禮代止 倫奉互 齋祭良 給布
 故今年止云年乃 間波今日与 始互 殊尔 齋麻 波
 清麻 波 仕奉良 状乎 聞食互 天皇乃 朝廷乎 始
 互 天下四國尔 百災起苗 事無久 平久 氣安久 氣治米
 給比 幸幣給止 幣白須事乎 高尔 聞食止 世恐美 恐
 母美 白須
 次神饌乃 供又
 奏神樂歌



次卜部着坐

次辨權大史ヲシテ覽筥ヲ大臣ニ進ラシム官辨

掌ヲ以テ權
大史ニ命ス

次大臣辨ヲ召兩國郡名ノ封書入筥ヲ授ク卜定

ヲ命ス辨復坐祐ニ授ク祐伯ニ進ル伯卜部ニ

授ク

次神降卜庭神ニ坐
卜部奏之

掛卷母恐支太祝詞命久茲真知命此神籬

尔降利坐世恐美恐母白須

次卜庭神籬ヲ供ス

次奏神樂歌

次祝詞奏卜部

祝詞

掛卷母恐支太祝詞命久茲真知命久大前

正三位卜部朝臣良義恐美白母挂卷母恐

支天皇乃御代乃始乃大嘗聞食止左年為

皇神乃大前尔志悠紀主基乃國郡乎卜幣志給

布故御酒波甕上高知甕腹滿並青海原乃物

波 簾廣物 簾狹物 奥津藻菜 込津藻菜 山野 乃物
 波 甘菜 菜菜等 奉置 齋奉 利卜仕奉 留事
 乎 見行 志 聞食 皇神 乃大御心 尔御饌 御酒
 奉 良悠紀主基 乃國郡 乎擇 美定給 此比 此卜事 尔
 出示 志給 幣白 須事 乃由 乎高々 尔聞食 止世 恐 美
 恐 母 白 須
 次 卜定
 次 卜部 卜定 封書 伯 二進ル 伯祐 二授ク 祐
 辨 二授ク 辨大臣 二進ル

次 大臣 辨ヲシテ 開封セシノ 披見ス
 次 大臣 披見了テ 卜串ヲ 辨ニ授ク 辨復座 大史
 持 外庭 國郡ノ 清書ヲ 命ス 辨官 掌ヲ以テ 大史
 復座 清書ス
 次 辨 清書ヲ 大臣ニ進ル 入管
 次 大臣 辨ヲ 召清書ヲ 授ケ 奏聞セシム 辨参
 朝 奏聞ス
 次 辨 歸来テ 卜定ノ 文ヲ 大臣ニ 返進ス
 次 大臣 卜定ノ 文ヲ 辨ニ 授ケ 民部省ニ 下知ヲ



命ス

次辨民部省ヲ召シ悠紀主基卜定ノ西國ニ下

命ス可キヲ下知ス

次卜庭神ノ神饌ヲ撤ス

奏神樂歌

次神昇同上

掛卷母恐支太祝詞命久茲真知命本乃御座

爾歸利鎮利坐世止恐羨恐羨白須

次神饌ヲ撤ス

奏神樂歌

次閉扉

奏神樂歌

次各退坐

畢

神饌之品

米

川魚

餅

野菜

海魚

生菜

大政官日記明治四年第廿九

水 鹽 糶米 土菓

右三座各同供

同前軒殿之

右卜庭神

國郡卜定

合

悠紀

甲斐國

巨摩郡

主基

安房國

長狹郡

府藩縣一御達書寫

大阪以西驛々為取締當六月廿日大阪表一驛
通司出張所被設候間為心得相達候事

大政官日記明治四年第廿九

太政官日誌明治四年五月廿三日

諸官省東京府大阪府兵庫縣神奈川縣
御達書寫

傳信機ヲ以テ御用向通信之節是迄手數料不
差出候処自今東京横濱ハ六月朔日ヨリ大阪
神戸ハ六月五日ヨリ公私之別ナク月末工部
省傳信機掛へ手數料差出可申事

明治辛未第三十号

五月廿三日

定價二匁

太政官日誌

太政官日誌

明治四年第三十号

五月廿三日

太政官日誌明治四年第三十号 五月廿三日

○五月廿三日 壬子

御布告寫

外國貿易輸出入物品取調書之儀先般記載表
雛形ヲ以太藏省ヨリ相達置候處記載之休裁
改正相成候間別紙雛形之通一ヶ月毎ニ取調
翌月中無遅々差出可申事

太政官日誌明治四年第三十号

大正十一年四月廿四日 東三十三

何月中輸出隨價稅品ノ高

品	負數	代金	税金
何月中輸出品ノ高			

何月中輸入無稅品ノ高

品	負數	代金	税金
何月中輸入品ノ高			

大正十一年四月廿四日 東三十三

何月中他港税濟輸出品ノ高

負數	代金						

○古器舊物之類ハ古今時勢之變遷制度風俗之沿革ヲ考証シ候為メ其裨益不少候處自然厭舊競新候流弊ヨリ追々遺失毀壞ニ及候テハ實ニ可愛惜事ニ候條各地方ニ於テ歷世藏貯致居候古器舊物類別紙品目之通細大ヲ不論厚ク保全可致事

但品目并ニ所藏人名委詳記載シ其官廳ヨリ可差出事

別紙

一 祭器之部

神祭ニ用ル楯矛其他諸器物等

一 古玉寶石之部

曲玉 管玉 瑠璃 水晶等ノ類

一 石弩雷斧之部

石弩 雷斧 霹靂礎 石劔 天狗ノ飯

此等

一 古鏡古鈴之部

古鏡 古鈴等

一 銅器之部

鼎 爵其他諸銅器類

一 古瓦之部

名物其名物ナラズト雖古キ品

一 武器之部

刀劔 弓矢 旌旗 甲冑 馬具 戈戟

大正十一年三月廿二日

大小 銃砲 彈丸 戰鼓 唵囉等

一古書画之部
名物 肖像 掛幅 卷軸 手鑑等

一古書籍并古經文之部
温古ノ書籍圖画及古版古寫本其他戲作ノ類ト雖中古以前ノモノニテ考古ニ属スル者等

一扁額之部
神社佛閣ノ扁額并諸名家書画ノ額等

一樂器之部

笛 笙 箏 太鼓 鐘鼓 羯鼓 箏

和琴 琵琶 琴瑟 假面其他猿樂裝束

并諸樂器歌舞ニ属スル品

一鐘銘碑銘墨本之部

名物并名物ニアラスト雖モ古キ品

一印章之部

古代ノ印章類

一文房諸具之部

机案 砚 墨 筆架 硯屏之類

一 農具之部

古代ノ用品

一 工匠器械之部

同

一 車輿之部

車 輿 籃輿等

一 屋內諸具之部

房室諸具 屏障類 燈燭類 鎖鑰類

匏瓠諸具 飲食器皿 煙具等

一 布帛之類

古金襴并古代ノ布片等

一 衣服裝飾之部

官服 常服 山民ノ服 婦女服飾 襪

簪之類 傘笠 雨衣 印籠 金印着 履

履之類

一 皮革之部

各種ノ皮革并古染革之紋圖

一 貨幣之部

古金銀古錢并古楮幣等

一 諸金製造器之部

銅 黃銅 赤銅 青銅 紫金 鑲 錫

等以新製造七九諸器物

一 陶磁器之部

各國陶器磁器等

一 漆器之部

蒔画 青貝 雜朱等ノ諸器物

一 度量權衡之部

秤 天平 尺 斗 升 算盤等古代ノ用

一 茶器香具花器之部

風爐 釜 茶碗等ノ茶器 香盒 香爐

古等ノ香具 花瓶 花臺等ノ花器類

一 遊戲具之部 入印 拳 升 算盤等古代ノ用

碁 下將 碁 雙六 蹴鞠 八道 行 碁 投

壺 揚弓 投箭 歌骨牌等

一 雜戲等偶人并兒玩之部

這子并天兒 雜人形 幟人形 木偶

一 土偶 奈良人形等 其他兒童玩弄ノ諸器

一 古佛像并佛具之部

佛像 經筒 五具足 寶鐸等ノ古佛具

一 化石之部

動植ノ化石并動物ノ骨角介殼ノ類

右品物ハ上ノ神代ヨリ近世ニ至ル迄和品船

齋三不物

自今在官之輩病氣引籠歸省御暇中或小事故
有テ出仕差止候等官祿被下方左之通被相定
候事

一 官祿 三分ノ一

右八百日以上病氣引籠中

一 官祿 四分ノ一

右八歸省御暇中

一官祿百五令ノ一

右八紘問等ニテ御預ケ或ハ出仕差止候

分

御沙汰書寫

其縣管内豆州伊豆山神社境内其外堅石産出

之場所御用中當分工部省管轄被仰付為檢

查同省官負出張候條諸事可打合候事

中但從前取立之税高ハ同省ヨリ可相渡候條

取調可申出且職人切出方之儀御用差障無

之今差許候間是亦同省ノ可兼合事合

○ 同

其縣管内石室崎燈明臺御建築相成候ニ付

工部省官負并御雇英人出張候間右場所同省

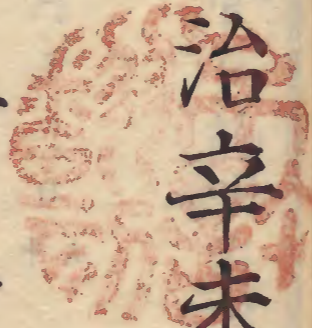
官負ノ可相渡事

○ 文書少佐中島謙益

参議副島種臣魯國ボシエツト湾下被差遣候
寸付随従申付候事

工相菅原貞大卿奏為
其御東海道府藩縣御達書寫
東海道府藩縣徵兵来ル七月中大阪出張兵部
省ニ可差出旨兼用御布告相成候
ヨリ追テ期限被仰出候迄差出方見合セ可
申事

明治辛未第三十号 追録



太政官日誌

定價一分五分

太政官日誌

明治四年第三十一号

御沙汰書寫

太政官日誌明治四年第三十一号 追録

○二月十二日 壬申

御沙汰書寫

大	前	郡	彦	名
垣	橋	山	根	護
藩	藩	藩	藩	屋
				藩

大文... 明治四年第三十一号

○二月十二日

岩村田藩	安中藩	小諸藩	加納藩	高島藩	川越藩	宮津藩	高崎藩	忍藩
------	-----	-----	-----	-----	-----	-----	-----	----

兼テ民部省へ差出候驛法見込ノ趣夫々折衷
 以上諸規則ノ儀ハ追テ可被相定候得共中山
 道板橋ヨリ追分迄一驛人足三拾五人小田井

大正四年三月廿四日 第三十一

村高何程

内高何程 前々諸引

誰管轄

何國何郡

村

助郷勤高何程

當取へ道法
何程

餘ハ準之

右ハ御達ノ趣ヲ以何取助郷村々更ニ取調候
処書面ハ通御座候以上

年月号月

何
縣藩

前書助郷勤合高ノ儀ハ凡左ノ定額ヲ以取調

可申尤前後驛々へ二里繼分場所ノ定額ニ付
繼場遠近且道路險阻ノ場所ハ右ニ準ニ合高
増減可有之事

中山道板橋ヨリ
追分迄

一宿定立人足三拾五人

此助郷高四千五百石

此出人足四千五百人一ヶ年分

但高一石ニ付一ヶ年人足一人ノ積

中山道小田井ヨリ
守山迄

大正四年三月廿四日 第三十一

一定立人足三拾人

此助郷高三千五百石

此出人足三千五百人一ヶ年分

但前同断

一、
二、
三、
四、
五、
六、
七、
八、
九、
十、

○ 名古屋 垣 藩 折衷

兼テ民部省へ差出候驛法見込ノ趣夫々折衷

ノ上諸規則ノ儀ハ追テ河被相定候得共美濃

路一驛人足三拾人宿立申付候積込付旧物郷

ヲ始驛場近傍ニテ元社寺領ノ給供組込生高

壹石ニ付一ヶ年人足一人ノ割合ヲ以助郷無

差支可相勤旨ノ請證文一村限取之更ニ差村

帳取調可差出尤驛郷管轄入會場所ハ互ニ

申合私情ヲ去リ公議ニ基キ熟談ノ上助郷勤
 合高并差村帳等儀ハ別紙雛形ノ通取調可
 差出事
 但從前繼驛道ノ里程近助令宿跡廢宿申
 舟候テ便理ノ場所ハ其管廳見込以確
 上河申立尤令宿ノ名義トテ新州代
 八登物下リ繼分等為致候儀ハ行旅不便
 テ往々弊害ヲ生シ候基ニ付難相成併事
 實無余儀狀情モ有之候ハ巨細取調可伺
 出事

雛形

何街道
 何

驛

合村高何程

何驛ノ道法何程
 何内ノ道法何程

助郷勤高何程

何村

此譯

村高何程
 内高何程

誰管轄

助郷勤高何程

何國何郡
 何

村

當驛ノ道法
 何程

大文部省月台三

大政官日誌明治四年第三十一

Vertical text columns within a rectangular border, likely a diary entry or official record. The text is faint and difficult to read due to fading and bleed-through from the reverse side of the page.

明治辛未第三十二号 追録

太政官日誌



定貳分

太政官日誌

明治四年辛未第三十二号 追録



太政官日誌明治四年第三十二号 追録

○三月廿二日 御沙汰書寫

- 佐倉藩
- 古河藩
- 川越藩
- 宇都宮藩
- 黒羽藩

太政官日誌明治四年第三十二号

大田原 藩

小菅 縣

浦和 縣

葛飾 縣

日光 縣

白河 縣

兼テ民部省ハ差出候驛法見込之趣夫々折衷ノ上諸規則ノ儀ハ追テ可被相定候得共陸羽大道中子住ヨリ白河迄一驛ハ足貳拾人馬拾足

宿立申付候積ニ付舊助郷ノ如驛場近傍ニテ元社寺領ノ今共組込生高壹石ニ付壹々年人足壹人馬ハ同五今ノ割合ヲ以助郷無差支可相勤旨ノ請證文一村限取之更ニ差村帳取調可差出尤驛郷管轄入會ノ場所ハ互ニ申合私情ヲ素以公議ニ基キ熟談ノ上助郷勤合高共差村帳等ノ儀ハ別紙雛形ノ通取調可差出事但従前継驛迄ノ里程近ク合宿亦ハ廢宿等申付候ヲ辦理ノ場所ハ其管廳見込ヲ以確

大田原藩 日言月言 卷三十二 (一)

定ノ上可申立尤合宿ノ名義ニシテ元月代ノ
或ハ登ノ下ハ継々等為致候儀ハ行旅不便
差隨テ往々弊害又生シ候基ニ付難相成乍併
計事實無余儀状情ニ有之候ハハ巨細取調可
下伺出事 難儀者申入會ノ以テハ
附隨者ハ難儀又一付別用ニ又ハ
又身入國及同五本及諸合見ハ
亦持申入今共候又申高
等申中自別附申

雛形

何街道

何 驛

合村高何程

何 馭道法何程
何 馭道法何程

内高何程 諸引

内 馭道法何程
内 馭道法何程

助郷勤高何程

何 馭道法何程

此譯

村高何程

誰管轄

助郷勤高何程

何 馭道法何程

内高何程

當馭道法何程

大政官目録明治四年第三十三

村高何程

内高何程

前々諸引

誰管轄

何國何郡

村

助郷勤高何程

當取へ道法
何程

餘八準之

右ハ御達ノ趣ヲ以何驛助郷村ハ更ニ取調候
處書面ノ通御座候以上

合年号月

何縣藩

前書助郷勤合高ノ儀ハ凡左ノ定額ヲ以取調

可申尤前後驛々ハ二里継分場所ノ定額ニ付
継場遠近且道路嶮岨ノ場所ハ右ニ準シ合高
増減可有之事

陸羽道中

千住ヨリ
白河迄

一宿定立

人足貳拾人
馬拾疋

此助郷高七十石

此出馬人足三千五百人
壹ケ年分

但壹石ニ付壹ケ年人足壹人馬六分

旨ノ請證文ニ村限ハ取之更ニ差村帳取調可
差出尤驛郷管轄入會ノ場所ハ互ニ申合私情
ヲ去州公議ニ基キ熟談人上早々可申立事
當但助郷勤合高并差村帳等儀ハ別紙雛形
六之通取調可差出事

雛形

何街道

驛

合村高何程

何駅ノ道法何程
何駅ノ道法何程

内高何程 諸引

内何間何河

助郷勤高何程

何ヶ村

此譯

村高何程

内高何程

前々諸引

誰管轄

何國何郡

助郷勤高何程

何村

當駅ノ道法
何程

水政官日誌明治四年三月二十二日

大政官... 言... 身... 三十二... 六

村高何程

内高何程

前々諸引

誰管轄

何國何郡

何

村

當駅へ道法
何程

助郷勤高何程

餘ハ準之

右ハ御達ハ趣ヲ以何驛助郷村々更ニ取調候
処書面ハ通御座候以上

合林年号月

何

府
縣

前書助郷勤合高ハ儀ハ左ノ定額ヲ以取調

可申尤前後驛々ハ二里繼分場所ノ定額ニ付
繼場遠近且道路險阻ノ場所ハ右ニ準レ合高
増減可有之事

城州伏見ヨリ河州守口迄

一宿定立人足七拾五人

伏見驛

此助郷高八千石

此人足八千人一ケ年分

但萬一石ニ付一ケ年人足一人ノ積

一宿定立人足五拾人

定驛

大政官... 言... 身... 三十二... 六

此助郷高六千石

此出人足六千人一ヶ年分

但前同断入

一宿定立人足廿五人宛

牧方

驛

此助郷高五千石宛

此出人足五千人宛一ヶ年分

但前同断

名古屋藩

静岡藩

膳所藩

桑名藩

豊橋藩

龜山藩

小田原藩

岡崎藩

水口藩

大政官日記月記口至卷三十二

近屋藩

品川縣

神奈川縣

韭山縣

度會縣

大津縣

去四月以來東海道驛々々當分助郷ニ申付置候打々々始其餘驛場近傍ニ石元社寺領ノ分共組込及用惡水ノ懸引餘業々有無等實地篤

ト相糺シ生高壹石ニ付一ケ年人足一人ノ割合ヲ以助郷無差支可相勤旨ノ請證文一村限リ取之更ニ差村帳取調可差出尤驛郷管轄入會ノ場所ハ互ニ申合私情ヲ去リ公議ニ基キ熟談ノ上早々可申立事

但助郷勤合高并差村帳等ノ儀ハ別紙雛形ノ通取調可差出事

大政官日記明治四年三月二十二日

一 並取附下表出車
此項附合高者表於那者入附六限
附附
會入附附
合入附附
附附

合村高何程
少內高何程
古助鄉勤高何程
此譯
村高何程
內高何程
助鄉勤高何程
誰管轄
何國何郡
何
當馭道法
何程

本政官正記明治四年三月二十一日

大政官上書月抄中書三十一

村高何程

内高何程

前々諸引

助郷勤高何程

餘不準之

右以御達

以何驛助鄉村更ニ取調候

処書面以通御座候以上

合村年号并

前書助郷勤合高ノ儀ハ九左ノ定額ヲ以取調

誰管轄

何國何郡

何

村

當取道法

何程

内河間川
何
藩
縣

可申尤前後驛々へ二里繼分場所ノ定額ニ付
繼場遠近且道路險阻ノ場所ハ右ニ準之合高
増減可有之事

東海道

一宿定立人足百人

此助郷高壹萬石

此出人足壹萬人一ヶ年分

但高壹石ニ付一ヶ年人足一人ノ積

大政官上書月抄中書三十一

登 味 縣

膽 澤 縣

盛 岡 縣

五 刺 縣

兼テ民部省へ差出候驛法見込ノ趣夫折衷
ノ上諸規則ノ儀ハ追テ被相定候得共陸羽道
中小田川ヨリ佐井迄一驛人足拾人馬五戸宿
立申付候積ニ付舊助郷ヲ始元社寺領分共
組込驛場迄傍ニテ生高壹石ニ付壹々年人足

壹人馬ハ同五分ノ割合ヲ以助郷無差支可相
勤音ノ請證文一村限リ取之更ニ差村帳可取
調事

下宇都宮驛貫目改所ヲ白河驛へ移轉ノ上猶
白河以北驛々ノ内へ新規貫目改所壹々所更
ニ御取建可相成可否且御取建ノ方可然候ハ
實地便理ノ場所可取調事
一 小田川ヨリ佐井驛迄驛々ノ儀往古定賃錢
建方異同モ有之且ハ中古割増有之今ヲ元賃



錢ニ相心得居候驛々モ有之賃錢不_レ定_レ趣
相聞不都合ノ事ニ付從前ノ仕来ニ不拘凡平
地壹里本馬壹疋錢四百四拾八文輕尻壹疋三
百文人足壹人貳百貳拾四文ヲ目的トシ三拾
六町壹里ヲ以里程ヲ正シ道路嶮易ノ差別物
價高低ノ相違等勘辨シ實地研究ノ上適宜ノ
賃錢可取調事

但助郷勤合高共差村帳賃錢取調方ノ儀ハ
別紙ノ通相心得取調且本文宿立人馬定備

行届候哉驛々事情是又可取調事

一從前継驛迄ノ里程近ク合宿又ハ發宿申付
候テ便理ノ場所ハ其管廳見込ヲ以確定ノ上
可申立尤合宿ノ名義ニシテ月代リ或ハ登リ
下リ継分等為致候儀ハ行旅不便隨テ注々弊
害ヲ生シ候基ニ付難相成乍併事實無論儀狀
情モ有之候ハゞ巨細取調可伺出事
右ハ小田川驛ヨリ佐井驛迄ノ分差向御改正
可相成ニ付助郷并賃錢取調方等ノ儀驛郷入

水戸市上野町... 三十一

村高何程

内高何程 前々諸引

誰管轄

何國何郡

助郷勤高何程

何

村

當取入道法
何程

餘給準之

右御達之趣ヲ以何驛助郷村之更ニ取調候
處書面以通御座候以上

合年号月

内田川ヨリ
何縣

前書助郷勤合高ノ儀ハ左ノ定額ヲ以取調

可申尤前後驛々ハ二里継分場所ノ定額ニ付
継場遠近且道路嶮岨ノ場所ハ右ニ準シ合高
増減可有之事

陸羽道中

小田川ヨリ
佐井迄

一宿定立

人足拾
馬五尺

此助郷高五千石

此出人馬 貳千五百人
千貳百五十人

但壹石ニ付壹少年人足壹人馬五分

...

陸羽道中何驛ヨリ何驛迄里程并賃錢取

調書 出八 十 百 五 十 八

人足壹人錢何文

本馬壹疋錢何文

輕尻壹疋錢何文

一何驛ヨリ中 上リ何駄(何里何町)

下リ何駄(何里何町) 人足壹人錢何文

本馬壹疋錢何文

輕尻壹疋錢何文

上リ何駄(何里何町) 人足壹人 本馬壹疋前同断 輕尻壹疋

一何驛ヨリ 下リ何駄(何里何町)

人足壹人錢何文 本馬壹疋錢何文 輕尻壹疋錢何文

上リ何駄(何里何町) 人足壹人錢何文 本馬壹疋錢何文 輕尻壹疋錢何文

下リ何駄(何里何町) 是ハ下リテ賃錢異同有 之節ノ依合 候事

一何驛ヨリ 人足壹人錢何文 本馬壹疋錢何文 輕尻壹疋錢何文

人足壹人錢何文 本馬壹疋錢何文 輕尻壹疋錢何文



六政官日誌明法四全卷三十一

是、何驛ヨリ何驛へハ、何坂何町有之殊ニ

難場ノ道路ニ付壹里當リ定額賃錢へ何分

増以取調候事

餘ハ準之

右ハ陸羽道中何驛ヨリ何驛迄往還筋驛郷管

轄申合都ヲ其驛傳馬所ヲ前後継場里程ノ境

トシ三拾六町壹里ノ割ヲ以入馬賃錢取調候

處書面ノ通御座候以上

年号月

何

縣藩

官版

御用御書物所

日本橋南壹町目

須原屋茂兵衛

芝神明前三島町

和泉屋巾兵衛

