

滋  
尾

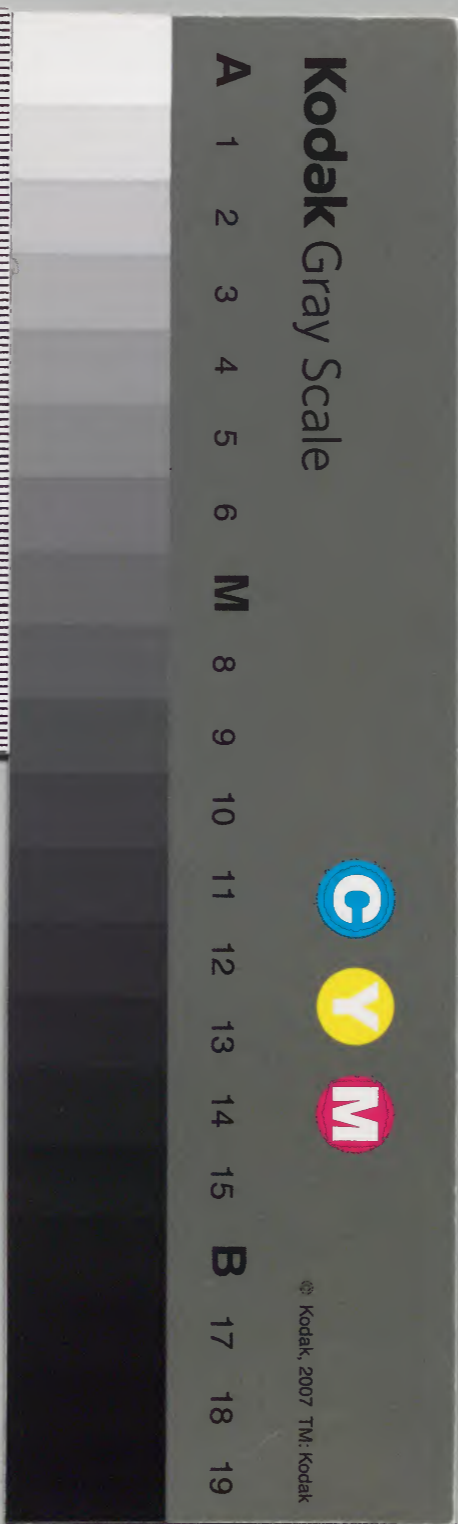
農商務省  
和圖書  
第九號  
共三冊

太政官文庫  
和書門  
類號函架冊  
八三二  
三六

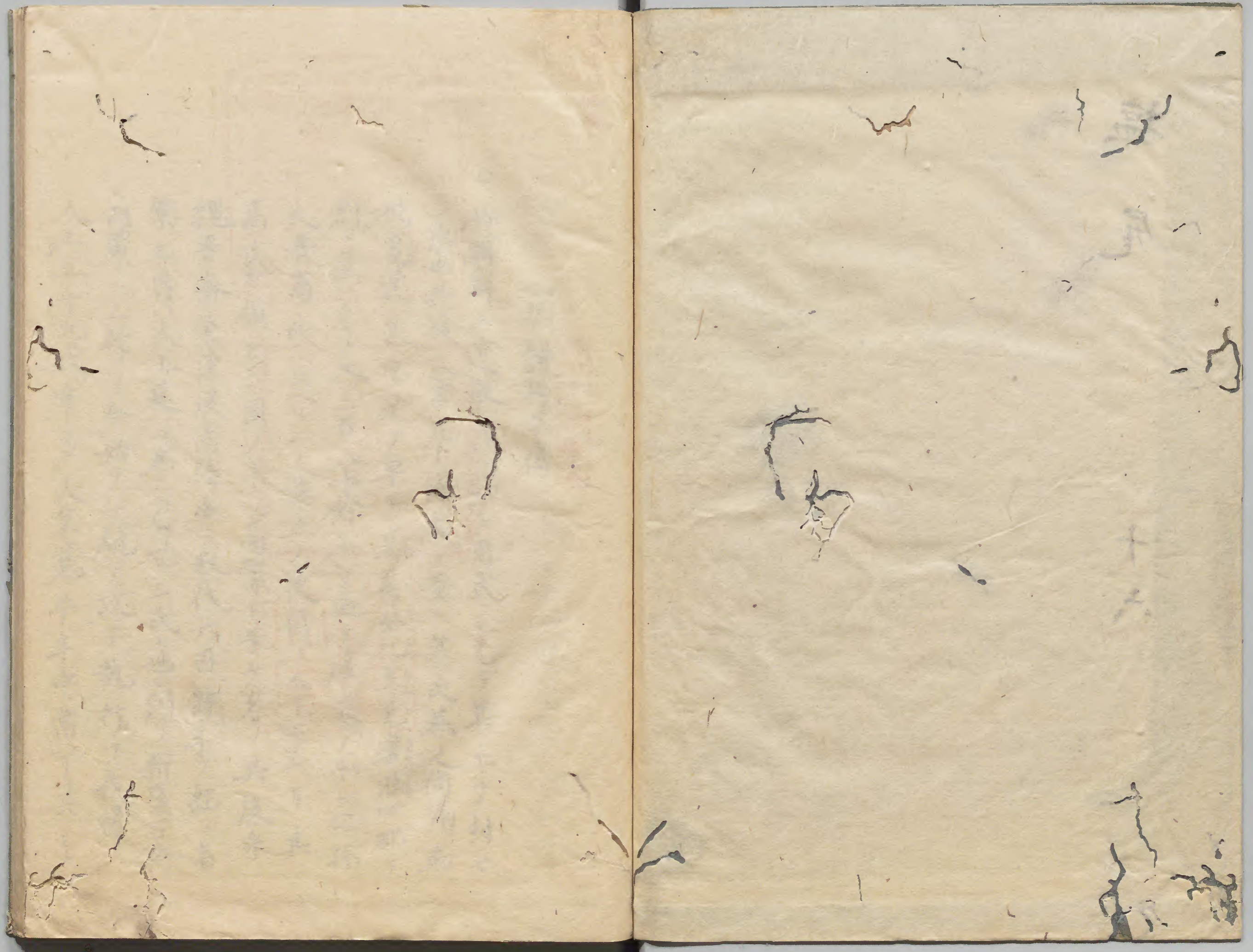
內閣文庫  
和書  
類號冊函架  
八三二  
三六  
二四

內閣文庫  
番號和 8212  
冊數 36 ( 22 )  
函號 211 308

十六



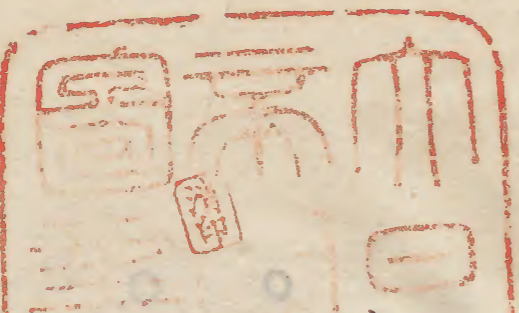






明治十三年購求

和州諸將軍傳



○抑朝鮮ハ古ハ殷代詔テ周武王尤テ箕子ヲ封セ  
 シ地也其後八百九十餘歳ヲ歷テ箕子燕人衛滿ガ為  
 被襄漢武帝是ヲ平テ真蕃臨北去免樂浪四郡ヲ  
 創メ置レタリ又三百八十餘年ヲ過テ後漢ノ赤ニ公孫  
 氏晋高氏ト云ル二人並立テ被周ノ王トシレリ其  
 高氏カ領セシ國ノ平ヲ高麗ト号ケタリ其後朱

魏晋齋梁陳後周隋唐ノ数代六百餘年ヲ經テ高  
 麗王号ノ入王建カ為ニ七世三氏カ世ニ到リ新羅百濟  
 高麗ノ三韓ヲ合始テ一統ノ政ヲ執行フ我朝ノ  
 人王五十九代年多天皇寛平年中當レリ其ヨリ



以降彼土五代十国永元等四百九十餘年ヲ過テ近  
年大明洪武廿二年我朝ノ嘉慶二年ニ當テ彼國ノ  
執柄李且ト云者其主王瑤ヲ奏メ自高麗國主トナ  
リ遂ニ大明ノ太祖皇帝ニ告シテ我朝明德三年一云應永四年  
明ノ洪武辛年也彼國号ヲ改テ朝鮮國ト名クトス

朝鮮國官位之大略

○領議政 正一品 石玉帶 九議政 正一品 石玉帶

右議政 正一品 石玉帶

右三人ハ備邊司共朝廷テラテ凡云ヘリ

○吏曹 天官第一唐戸部日本氏部ニ相當諸官倭司

戸曹 地官第一唐戸部日本氏部ニ相當ス行判書

○下司ノ五官アリ

右ハ目郡ノ宝物奉行也

○礼曹 春官第三唐ノ礼部日本ノ治部ニ相當行判

書下司ノ五官アリ

右ハ書簡ノ司也

○兵曹 夏官第四兵部ニ相當下司ノ五官アリ

右ハ武家ノ司ナリ

○刑曹 秋官第五刑部ニ相當下司ノ五官アリ

右ハ公吏罪人等ノ司也

○工曹 冬官第六工部ニ相當下司ノ五官アリ

右ハ修理細工奉行ノ司也



○弘文館 下司五官あり 儒者ノ司也

○司憲府 下司五官あり 月付ノ司也

○司諫院 下司五官あり

○武家

○訓練大将 弓大将 御管大将 鉄炮大将

○捕盗大将 罪人公 都惣府 京畿武士司

○外方

○觀察使 兼巡察使 正三品 都夏 提讀

○儒者

○右ハ一海道ニ一組死 八組有之

○統制便 正三品 舟大将 府尹 慶列等ノ地頭

牧便 尚州等地頭

郡守 梁等地頭

縣令 開城等地頭

水軍節度使 舟辛ノ大将 水營ヲ司

虞侯 水營之次

防衛系使 陸大将

助防將 同上

○外地守令

○万戸 權官 先達

部將 下横月 戸房

館直 門直 木學

府便 東萊等地頭

縣監 熊川等地頭

水軍節制使 釜山等ノ地頭

各營 水營ノ次

兵馬節度使 陸大将

兵馬營將

軍官 擲奸 横目也

室物司 礼分 戸車直 房ノ下

五十人 教 十人



其外ノ官位ノ品多シク云凡略之

*[Faint bleed-through text from the reverse side of the page]*

鹽尻 天野氏隨筆

○源ノ有親住上列德川郷應永年中錄倉持氏每忌之  
謀害仍出郷而隱釋氏号長阿陀佛令子親氏号  
德阿弥陀佛經登諸列以永享元年到三河国松平

郷云云

一説曰普廣院義教永享七年二月討録倉持氏

改関東制法將搜新田氏族七之源有親父子潛

出德川郷義季某七世居之逃作時衆持氏始應永二十三年正月伊豆国  
投落其後既録倉持為義教亡矣

一説曰德川下野守滿義属新田義貞而勤至新田氏

不得其志而亡矣自是德川家通志於吉野右京亮

有親滿義嫡孫修理進親季ノ子也







此の四の敷故のせりしりやと通人ありしも  
信玄の智阿の者ありし活弱を懸せし人  
傳ふ事と地家老も能く知りしはる夜の  
と此万事と海しりしと之の世に孺  
下魚つひ家の中しりし物も敵國に患る  
軍事に多し之の過古法を志しりし家  
も所ころに甲別のとて教の軍法共  
しりし者ありし元時居位の方とて文音の士  
松元を預りて自内親をいし若きはとて  
秀吉の臣ありしとて言の所しりし人一軍  
十六万人鳴呼

○源光友卿御歎

朽葉後葉集

朽葉の離の竹は樵の如き之の如くは

朽葉の如くは樵の如き之の如くは

立所はしり代めたりとて朽葉の如くは

○桓武天皇延暦二年癸亥四月八幡記宣日我名

護国灵験威力神通大自在王菩薩

鳴呼不崩何大神自謂之是哉浮屠之証神歎

○来り蓬夫来り杖来り

始ト氏附會ヲナシ今射家者流口実秘傳トス又







夢裏分明還故鄉 双親召我問扶桑  
華鯨樓上一声響 撫枕猶疑在大唐

○尾府城 東照宮 元和五年九月十七日遷宮

南光坊天海 謚慈眼大師

奉行 成瀬隼人正藤原正成  
竹腰山城守藤原正次

大工 沢田若狹守藤原吉次

神衣 行事官調進

甲曹 弓箭等御奉納 御太力三柄 宗近  
正恒 目行

寬永四年号 佛院 称 天長山神宮寺 尊壽院

天海 執之云々

開基

慈眼大師

禿

环祐權僧正

上院院自山門  
威院來住

三院 大僧都 环海 淨院

环舜僧正

觀心院

五院 靈胤僧正

智洞大僧都

惠恩院

神主

正五位下 宮内大輔源幸勝

正四位下 民部大輔源恒業

從五位上 刑部大輔源幸和

祭禮 元和六年四月十七日始

十六日舞樂  
十七日神事

○江談抄中抄二三以備傳如先

如茂祭 放免着綾羅錦綉服為檢非違使

兵人何故卒戶部答云非人之故不憚忘也







品高久

佐未秀義十代孫六角満延三男  
備中守為三并翁年米定養子

米高 餘江備前守

定條

三井少将守

定仍

伊賀守

米解

出羽守

貞虎

源助称藤堂  
藤堂作九平門菅原虎藤養子

高虎

和泉守九少将  
始藤堂源四郎  
俊政子九平門

牙後

○保元物語ハ葉室時長作ト又大外記中原師香保元物語

也七状トは故師梁ノ所抄云々平治物語又同

○松下園翠軒諸家の故実也此ト系家正集ト也

時四方の古徳四ノを云々ト人高名ト同述ト東園

何寺の位牌ト槽御九兵衛政隆トリト云々

○但借曰是ハ楠家之没号形ト漆川ト我死ト

稀ト云々トに東由に流ま々ト時を待まに

わ々好ト此トみまらりト一塚の事ト

今子ト云々トひ作ト流ト希ト云々ト

の太我ト云々ト云々ト云々ト云々ト

福ト異聞トのト何ト系徳トハ云々ト

ト松ト云々ト云々ト云々ト

○織田家ト三法師ト事ト云々ト

正三位權中納言秀信岐守中納言ト從三位左中將信忠の

嫡孫号三法師ト參議從三位秀權ハ前内府信雄の男

号三法師



秀雄慶長十五年八月八日逝す三十六歳と云ふ号  
用松院天巖玄高

○小兒疔瘡せまぬりくく菜とそ或人のしふ秘すせ傳ふ  
一レイアシガイノシモ

ワセ米ノクイニテ・是ホトニ丸シ金ウツク衣ニシテ  
小兒年数用フ

一符ノ風ハ字セ小紙書丸銀箔ヲ衣ノ一粒  
東當シル升ノ水元寅刻汲其水ヲ符ヲ吞其餘

水ヲ天目一盃半入黒大豆七粒金子壹斤分右水ニ  
入一盃煎シ其湯ヲ以テ彼丸菜ヲ吞ス凡此菜ニテ  
大醫一生疔瘡ヲ又カレシ者多シト云

○少將光通祓のうしはひ子哥ふむ故法は  
礼判判ひもヤウケひ〜〜〜  
早春鹿

子水命善ま〜〜〜東海や國の名ま河胡夜分  
山家る祝

其い多は扱之〜〜〜  
月名草花

新色る尾花る若菜り〜〜〜  
物

志海山阿〜たの〜古里やあ〜〜  
時女〜



定まらぬ世のふらりて神育をすあまのまやのふらり

尾村考

一節の相中よとむむ人のありとてきくべきの山本

程多きも今畧し傳述をの後に後法地師とて

中作し得奇ともを後西院沙覺しとてくひて西筆

世保とせり

一日の沙由理の後彼御筆とててはるる遺蹟なり

有六行多しひもひり埋りぬ多の系はを程少く世

数多きなりり人の書ふより以後は地師の二字

世法皇宸翰と海邊りり多し 新院も

亦りの瀆とてうり奇しし沙由の右に多しとて

沙鏡河とせたりしとて有六行多しひり出

しり沙製沙由とてはるる年月あふこ

やもとなつりられしをひりあてて人の著

概のつるしとて合字の心鏡手寫しとて了

つりしとてあり

照言院

是一人とよと保しりもを内とてとてけり法師の真也

○尾川中嶋郡大須在北野村今属真福寺北野信文

開基空海所作の正觀音の立像也女を次とて後南朝

後村上院勅額寺とありり皇子東南院二品法親王

任瑜とて寺勢をりしとてしめり

任瑜世上新つ  
宮と号せ後人



詩して上御門院の皇子の  
雲居の後の銘なり

實に真福寺の事なり

藏本の内斗は後及以年王儀軌の世子希るの如く  
は後及以の如く宝生院の事なり  
今寺尾吹南上御門院  
四号なり

任瑜法親王南朝紹運圖小辨也

○ 殿行 書字不詳然則一合いりて其ノ字也  
行ハ殿行ノ行ハ未子文集アリ

○ 一棒一條痕一緇一掌血 宋ノ俗語シアリトナリ

○ 凡文字世傳の如く其體を理會せしむるを意也

後及以の如く不始

詩 律ト

辭 其辭に因リ

歌

詩 長

操

操字を以テ  
沈吟トナリ

其攝也  
失テ去

曲

声音雜ニ比レテト  
長短有リ

吟

吟嗟感慨

嘆 沈吟深思大息也  
後及以の如く

然 憤ルル也  
此の如く

引

先廣ニ序リ  
始トナリ

謠 非鼓鐘して徒歌  
俚俗ニ至リ

詠 嗟嘆して凡テ  
故トナリ

篇 明クシテ終ラズ

け言 尹春年ノ休意聲 二字註解に

○ 文徳實録枝抄

上啟曰臣等云具陳勸進之誠 卷

勸進の字介ハ信法師等後也

今ノ名の如く

五月丁卯加筑後國高長王垂名神位内田町

梅神社の位階ハ社内の位階ナリ

○ 撰家



三内口訣曰三光院内府所建誓

抄改家ト云心ハ之来ハ

近九ノ二流ニテハ近衛ヨリ出名鷹司ト稱シ九條

ヨリ別々トシ二條一條ト申候是ヲ抄家ハ五流トシ

候抄家ハ子細アリケ五流ヲ近衛ハ系圖ノ面雖為宗領名記

無之九條ハ雖為庶流一率ノ関白月輪禪因後京極抄

政之御記号ヲ二代ノ正記ト号シテ為天下之鏡ト然

間九條ハ正嫡ト見ヘテ哉雖然諸家ノ用七八五流

無差別ハ但二條之一流ハ南朝御出奔之後後光嚴院

被用聖運當代之御一流被用正統之事者二條

後普光因院一家勲切也依之至干今稱天下ノ御

謹按スルニ皇朝ノ正統ヲ譜ハ後醍醐後村上長慶

院後龜山後小松也神聖御授受之故也後光嚴後田

融ハ光嚴光明崇光ノ三帝ト曰ク一叙重不渡武家

押シテ位ニ即ケ奉レハ因統ト謂モ亦可也二條ノ

良基武家ト哉シテ崇カ東光院ノ流ヲ一トシ

後光嚴院ヤ立ツレハ武家ノ製ハハ弦歌

小天アリ故ニ二條家元後ノ時必將軍家乃

諱ノ字を換ルハ今も如クテ也

○二水記

永正元年七月七日三宮湯方御自出事多ク十日

宮々ノ御自出事ニヤ少壯多ク一月御雲容



以下候縁、悉因座十一献云々

按るに同書永正四年七月の条より十日親

王法方を介沙所く之沙目玉有法中沙法云々

又土日今日宮の法方沙不々等法生自玉沙

法也トシテ今七月盃蘭盆第一又母多を餐す

所せつみわたすの祝儀に給す是より之御子

朝廷今も法自か奉々をのこ号々思て生自

の綱云々高代年中  
の幸に云

十三日今日各燈彩進云々

按るに明月記寛喜二年七月十四の条に志

氏家今夜立長竿其末梢付下如灯掲物張紙奉

燈ををきしし之より所を未夕宮敷に用ひ

て行事始々況や朝廷をて後張燈燈子

よりく之元の燈籠を所會々々をとりて心

今七月十日朝廷沙燈籠を献奉るの由り

十月廿、御猪ノ子沙盃如燈

今朝廷御歳々々々給々々武家小を物々々

あんどりの文字を阿やまらけりあり堂々々の

人のたぬい

○ 此所々々々々後ま本の後成々々鬼形の者

を来々々々伊々ハ何々や若々此祀精賜毛筆

とよまの是々々留々集々々々之々々此平



の魁皇ハ文章を自らて筆と致限し筆執りて  
故書林魁皇の家年一以学者一為事に  
あつたへく星宿の形を似くも道家佛者の  
意を以て上古の事に見

○阿蘭陀名

寛永六年  
入序

セイロン

ガルゴネ

ウイタラキ

セントラント

シタブルイセル

フリイスラント

ツラシダ

○東明寺ノ入道の致

いふをり思ひ定てうらゝんたのむさゝら我らあり  
太田持資 入道道灌はを感して

○中院通教氷室の致

考の身は局一々を子人もこれ好月うけたまゝぬ氷子

○謙信太力打の時信玄軍配圍を侍ト云説非也

信玄モ亦太力打也南光坊天海及富山入庵眼前

ト是を見たりト云、今申別流の軍法若流実跡

と不見 謾り説を為のト可恥の甚しや小阿す

や

○普光院ノ義教赤松満祐之女ヲ為妾一旦問衆妾曰

我政可否所評于世如何一妾曰政漳而民安問赤松

之女則曰奇政如踏白及大怒世人以我政為白及



及汝踏之以力而今踏之女不肯屈踏斂死矣滿祐恨  
之謀逆公示疑之使同明某遣播州何之同明子赤  
松園碁同明爭碁等輸贏以碁子擊滿祐之頰  
而為戲同明歸洛謂公曰滿祐及者明矣忍恥惜命  
是有大謀故也公天備焉嘉吉元年滿祐朝矣六月  
廿四日公饗滿祐視隙將刺之其族惣右内門某以男  
寵被幸知公之謀私告滿祐滿祐還圖弑及張樂半  
令其族某殺之惣右内門告公之謀後速自盡  
大夫與  
廢記

按此說興家譜等ノ説異之今據此説謂之義教政  
之可否ヲ同待女者一用間以宿坊二將殺滿祐漏ス

其謀於其族三是公之誤而尤者在侍女謂政  
之非殺之餘不足言嗚呼

○蜀士の故者一もあまのむらさき一もあまのむらさき  
一もあまのむらさき一もあまのむらさき

題雪中早苗

源義鎮朝臣 大夫

蜀士の故者一もあまのむらさき一もあまのむらさき  
一もあまのむらさき一もあまのむらさき

大友真奈紀志の事  
延備不敵下本郷溪の沙館  
任むるの事



十三日丁未の華ありし事くはれ六日ありし  
晴て月月の光をさし入るるにさるるあり始り  
安田にて

さふくし神代魚日記の事も甚だしく侍  
て居るに洗し

○大樹六十の少樹の時少杖をさす

少將吉保 榊原信康

君よ事少杖の事いひし杖をさす

一屋宇も二位家私の家小くさす

名保

さふくし大木の神代書よ進の操もあやうらん

正二位 後承 照定 卿

咲白く花もあせの末にけし菜切茹のみさげらん

○古事談抄

重復  
第十四

花山院茶心弘微殿女御恒徳公薨逝御悲歎之處町

尻殿得使宣書無常ノ法文奉見被勸申御出家更

師共出家可御共之由被契申而令剃御首給之後

申云ワトニカワラススカタ今一度も可剃参之由

申テ遂電其時我ヲハカレナリケリトテ涕泣給フ云ク

嗚呼帝荒姪ニ狂愚ナレ者如斯藤道兼俊シテ

奸也巴カ私スル皇子ヲ立テ威ヲ張ニトス故ニ胡書ノ



語ヲ以テ帝ニ餅ハシ帝胡魚トナラ待テ捨レ之  
 終帝ノ昏弱ニ落涙シテ共其後又嬖行シテ伊周  
 カ為ニ疵辱セラル闇癡溢行得テ名ツクベカラ  
 然ニ浮屠氏花山三十三所ノ觀音頌礼ノ初ヲ  
 以テ崇ム之知又浮屠民カ學入心術ヲ度外ニ錯ラ  
 只佛ニ倣スルヲ善トスルヲ嗚呼可惡可歎  
 〇一條院御宇北野天神御贈位贈官ト云御位記ノ  
 管ヲ置案上ニ再拜シ讀申時絶句之詩化現道風午  
 跡ト云

嗚呼是異邦天書ノ類也甚哉浮屠民カ誣神

重後  
 卷十四  
 二枚  
 余

〇續古事談技抄

堀川院ニ或人内裏へ掛子の樹をまいたりし事  
 是より一のほりも枯くもせしを陰ひもれは人  
 是と集りて本を枯くして一を影を佛の影に  
 佛の影為陰集りて光をうんてあれ何の事  
 事やあてとてし佛の影の少言人を是に教  
 しはせられともかにも不及もとお月せらる事  
 梅ノ影は池ノ坊門のたふすと祇園寺の影は  
 寺ノ影は我威を振へ上を犯し何れも若の影  
 是は侍の影は侍の影は侍の影は侍の影は  
 費を名もしとせもじ也年官は徳臣の影











大内人

大内人

丹部氏 尾張度流

右称神官大喜氏一家示神官也但大喜氏

者八叙官奉祀之家

大喜氏尾張省称之度流二家也今一家

断絶

檢授 中薦左座弟一年老補之

別當 中薦左座弟二年老補之

推内人 中薦右座弟一年老補之

右称三老

衣冠十人 中薦左右座各五人免次一年老補之

閑圖一人

所司人

中薦之内撰其人補之

上旨宿直

一番頭

俗云組頭

祝師代官林氏

二番頭

惣檢授代官栗田氏

三番頭

大内人代官長岡氏

右称三代官

御前

栗田真人

神官列座之日簪ヲ敷等其他神役多

御役

祠官列座之時供倍膳等議数多



厨家

右同上

栗田志人

雨師

司神饌ノ器也調進菓子役也

御供師

長岡氏二文  
林氏祿部氏各一文

調進神供役也

樂人

右中禱之内自苦定其家

中禱家自古有其家

長役

俗云長太夫

祝部一年老

神既司

俗云御馬居別當也

祝部

十草太夫

神樂役

神子座ノ中勤之

惣ノ市

自祝部座出之

神樂市

自神子座出之

焼失

二人

雁使

一人

振樂

官福

凡中禱上ノ官八十余家

林栗田大原磯部長岡

下ノ官  
八劔宮祠官

神主

大喜氏

代官 番ノ組頭

大喜代官

大喜右京代官

鏡味氏

松岡氏



右称 两代官

御前役

師役

御供師

此外畧之

凡中薦下ノ官 五十余家

大原松岡 鏡味 若山

祝師座ノ土師姓称原田有数家其中称峯松

者一家但同姓ノ神子座ハ鏡味氏也

高倉ノ官 祠官 松岡 大原 磯部

知我麻ノ官 俗云源太 祠官 磯部 大原 鏡味

大原真人

若山氏

長岡氏

日破官 祠官

氷上官 祠官

供僧

座主

權座主

若山 大原

糸氏

如法院

円定坊

宝藏坊

持福院

兼仕 二人 今一人ナシ

右支台 宗属 輪王寺ノ官

神宮寺

院家

色衣

不動院



色衣  
愛染院

重復  
弟古

府城

東照宮舞樂自設久在世之時大聚定之

四月十六日

平調

五常樂 音樂

拾翠樂

音樂

梓振

笛鼓計

大食調

大平樂

右舞

高麗

音取

拍拌

陵主

前亂席笛鼓子  
後亂席同之

右舞

納獲利

右舞

長慶子

音樂

每年如此然誠公請朝家樂官使傳秘曲於我  
伶人自此還城樂五常樂散于破陳樂少也賀殿林  
詩等新舞之

十七日

平調音取

五常樂

大平樂

長慶子

神行ノ音樂

慶雲樂

煩宮音樂

千返樂

夜半樂

還御音樂









因三年<sup>丙戌</sup>正月廿八日 院御不<sup>レ</sup>出<sup>レ</sup> 三千石<sup>レ</sup>坊<sup>レ</sup>附  
御徒<sup>高</sup>山民部

○太神宮司神事供奉日記 卷

大司徒五位下大中臣長則朝臣の家記

正月九日宮司自晦夜参籠内宮一殿

参著御前石室一度并拍平別宮并事畢之

後参外宮

按<sup>レ</sup>之<sup>レ</sup>に大司の神拜元正先内宮子集<sup>レ</sup>之<sup>レ</sup>後  
外宮子集<sup>レ</sup>之<sup>レ</sup>外宮の祠官初<sup>レ</sup>と<sup>レ</sup>其<sup>レ</sup>拜礼皆  
外<sup>レ</sup>先<sup>レ</sup>の<sup>レ</sup>由<sup>レ</sup>を<sup>レ</sup>以<sup>レ</sup>て<sup>レ</sup>得<sup>レ</sup>たり<sup>レ</sup>外<sup>レ</sup>先<sup>レ</sup>の<sup>レ</sup>祠官ハ已<sup>レ</sup>奉  
祀<sup>レ</sup>の<sup>レ</sup>官<sup>レ</sup>故<sup>レ</sup>元<sup>正</sup>子<sup>集</sup>外<sup>先</sup>子<sup>集</sup>二<sup>月</sup>子<sup>集</sup>内<sup>先</sup>子<sup>集</sup>

六

集<sup>レ</sup>之<sup>レ</sup>を<sup>レ</sup>行<sup>レ</sup>多<sup>ク</sup>の<sup>レ</sup>例<sup>と</sup>は<sup>レ</sup>此<sup>レ</sup>致<sup>レ</sup>也<sup>ハ</sup>  
故<sup>レ</sup>より<sup>レ</sup>之<sup>レ</sup>を<sup>レ</sup>以<sup>レ</sup>て<sup>レ</sup>得<sup>レ</sup>たり<sup>レ</sup>

因<sup>テ</sup>以<sup>テ</sup>外<sup>先</sup>人<sup>集</sup>筆<sup>レ</sup>と<sup>レ</sup>神<sup>集</sup>子<sup>集</sup>後<sup>先</sup>元  
庶<sup>人</sup>の<sup>レ</sup>事<sup>に</sup>仰<sup>レ</sup>臣<sup>大</sup>司<sup>集</sup>事<sup>の</sup>を<sup>レ</sup>傳<sup>レ</sup>也<sup>ハ</sup>

因十月一日旬参上<sup>レ</sup>サ<sup>レ</sup>旬参<sup>之</sup>

世<sup>依</sup>今<sup>十</sup>月<sup>ハ</sup>神<sup>社</sup>之<sup>事</sup>も<sup>の</sup>中<sup>に</sup>以<sup>テ</sup>或<sup>ハ</sup>因<sup>月</sup>

の<sup>事</sup>も<sup>も</sup>七<sup>日</sup>の<sup>事</sup>も<sup>も</sup>六<sup>日</sup>の<sup>事</sup>も<sup>も</sup>一<sup>日</sup>の<sup>事</sup>も<sup>も</sup>

は<sup>旬</sup>参<sup>因</sup>月<sup>也</sup>も<sup>も</sup>十月<sup>也</sup>も<sup>も</sup>十月<sup>也</sup>も<sup>も</sup>不<sup>レ</sup>集<sup>也</sup>

事<sup>と</sup>可<sup>レ</sup>ん<sup>也</sup>

○仁濟院<sup>集</sup>正月<sup>也</sup>十日<sup>也</sup>今朝<sup>也</sup>骨<sup>三</sup>寸<sup>許</sup>見<sup>有</sup>

伴<sup>ノ</sup>骨<sup>無</sup>血<sup>氣</sup>舌<sup>骨</sup>仍<sup>無</sup>血<sup>氣</sup>者<sup>不</sup>可<sup>レ</sup>為<sup>禱</sup>之<sup>由</sup>有<sup>也</sup>



沙汰遂内官参畢

参宣の者今疑穢の事多し古例を考へ

之を考へし

重元出  
第十三

○伯耆少将光政延 氏氏を以て改を冠す封内  
少将の御りし事多し然るに延氏氏  
所學正しく政心子の御を以て中少将家  
系に属すゆふの時延氏氏板倉國房も重宗朝臣小嶋  
一も重宗曰昔子今在朝に於て皇者の名を以て不  
東都に在りし不可なりける光政朝臣中少将也  
帝の延氏氏河人等を以て之を延氏氏に改めし日  
重宗主市井商賈の計を以て之を改めし世帯なり

六

○以て皇心子の意味を知りて之を以て程節を以て  
修し以て之を以て年老の臣に不知の事を以て之を  
行ふ 重宗の志今延氏氏也之を以て不を以て封内  
の程也  
土佐の君嫡男を以て中少将を以て國政を執り  
りし時或合御中氏に依りて之を以て之を以て  
徳治して學を好む文章を以て之を以て之を以て  
在りし人より之を以て之を以て之を以て之を以て  
身も亦しこひし人より之を以て之を以て之を以て  
家形得たり板倉氏も之を以て之を以て之を以て之を以て  
凡俗の學者若時より之を以て之を以て之を以て之を以て  
○春日若菜神宮從四位下式部少輔中臣の連結字

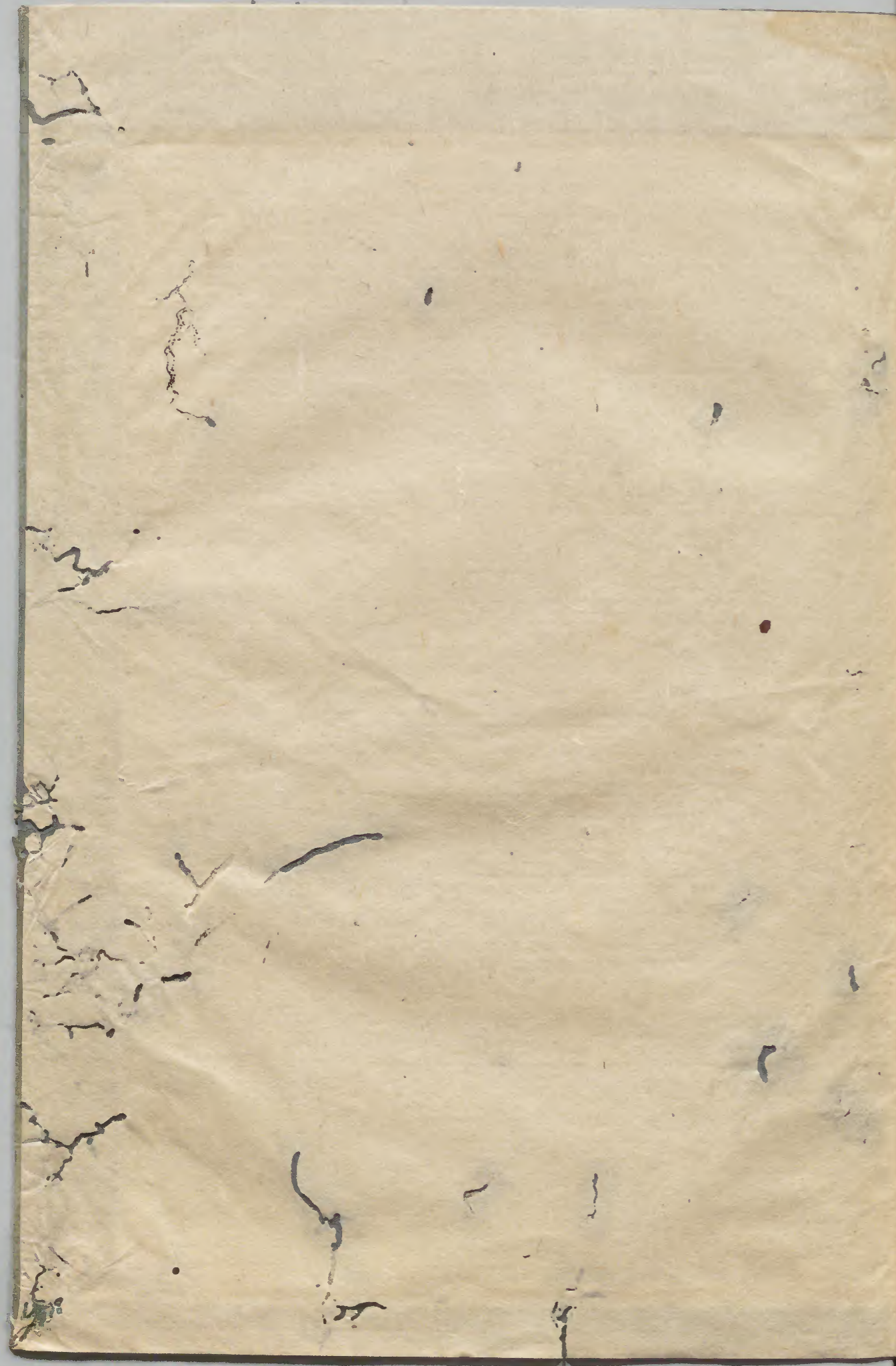












Handwritten text in a cursive script, likely Japanese, covering the right page. The text is arranged in several vertical columns, reading from right to left. The ink is dark and the script is fluid. There are some larger, more prominent marks or characters interspersed within the columns. The paper shows signs of wear, including creases and small dark spots.



