

大日本史

三十四

番外書料

史傳載紀

第七十卷 本紀

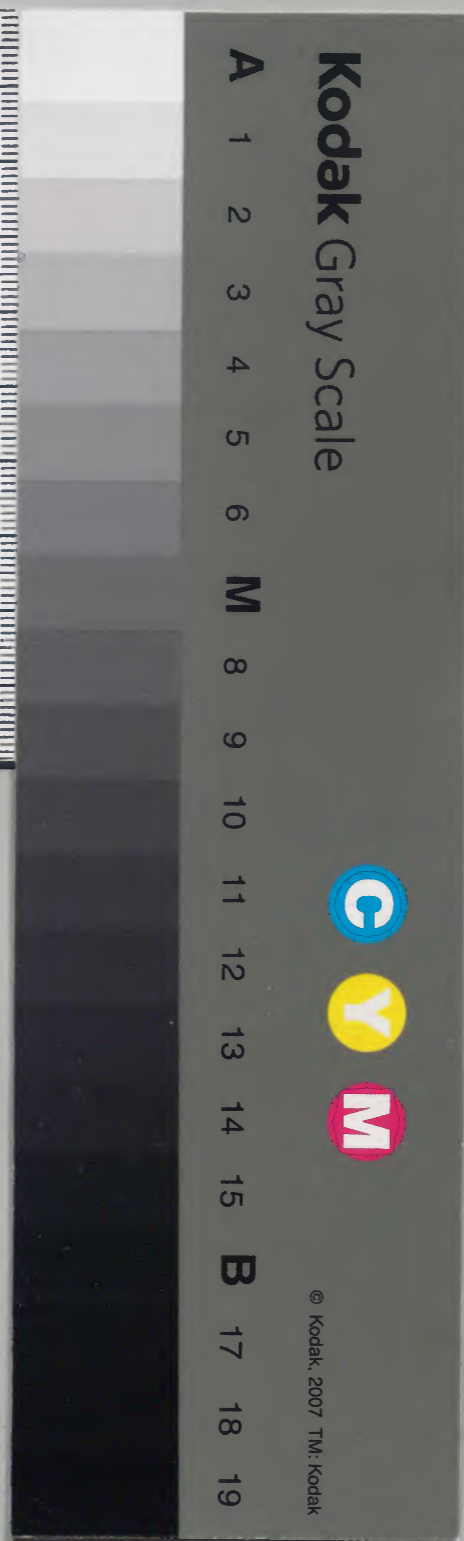
後村上天皇

第七十一卷 本紀

長慶天皇 後龜山天皇

一	二	三	四	五	六	七	八	九	十	十一	十二	十三	十四	十五	十六	十七	十八	十九	二十	二十一	二十二	二十三	二十四	二十五	二十六	二十七	二十八	二十九	三十	三十一	三十二	三十三	三十四
冊	架	函	號	類	和	書	門																										

庫	文	閣	内
二六九函	一五〇冊	二八七二號	和
内閣文庫			
番號	和	12872	
冊數	150	(34)	
函號	269	26	



大日本史卷之七

圖書

淺草文庫

大日本史

本紀第七十

權中納言從三位源光圀 修

男權中納言從三位綱條 校

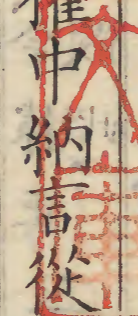
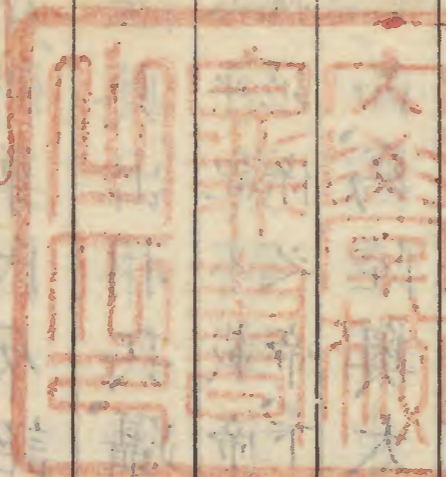
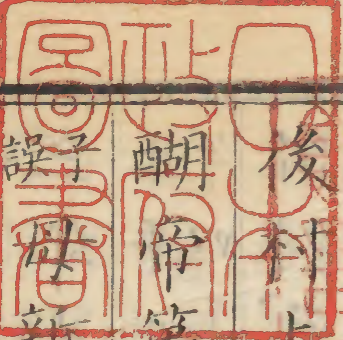
玄孫權中納言從三位治保 重校

後村上天皇

後村上天皇諱義良初名憲良神皇正統記後醍

醐帝第八子也神皇正統記及天正本竝作第七

新待賢門院夢抱日有身神皇正統記嘉曆



大日本史

本紀

三年生○按諸書無生年據元弘日記裏書

正平二十三年延元四年踐阼年十二鳩嶺雜事記

出羽參議陸奧守源顯家為之輔元弘日記裏書神皇

正統建武元年夏為親王神皇正統記二年十月

足利尊氏反詔發兵赴難延元元年正月帥

陸奧出羽兵躡尊氏後西上參取神皇正統記太平記○按

太平記不載帝事今據正統記係之帝下皆倣此二月冠於省中敘

三品為陸奧太守還鎮神皇正統記元二年

正月國人多離叛因與鎮守府大將軍源顯

家保靈山城參取元弘日記裏書太平記○保替間記云賊陷靈山顯家逃

宮都國人聞車駕幸吉野又歸順八月率源

顯家發陸奧十二月進討足利義詮於鎌倉

克之三年正月赴京師神皇正統記至青野

原與足利尊氏兵戰走之太平記二月赴奈良

戰不利元弘日記裏書遂入吉野元弘日記裏書五月

源顯家戰沒元弘日記裏書太平記閏七月

還鎮參取神皇正統記元密詔許為儲貳神皇

野正統記吉前大納言源親房為之輔元弘日記裏書

大日本史 卷七十一 本紀 一

左近衛中將源顯信為鎮守府大將軍陸奧

介東國皆受其節度神皇正統記九月至伊豆碕

元弘日記裏書神皇正統記關城書會大風

暴起船皆飄蕩所御幾沒既而風忽變還至

伊勢篠島元弘日記裏書神皇正統記太平

集○篠島太平救遣僧賴意慰問新葉和歌四

年三月還吉野神皇正統記立為皇太子新葉和歌○

月日關然據僧賴意八月十五日辛丑皇太

子受禪於左大臣藤原經忠第元弘日記裏書神皇正統

記關城書裏書吉野拾遺經忠第據吉野十

六日壬寅帝崩歷代皇紀關城書裏書神皇

長者是月葬後醍醐天皇太平記毛利家本

九月足利高經陷杣山城右衛門佐脇屋義

助走美濃保根尾城北國諸城皆陷焯時能

守鷹巢城太平記冬十月五日庚寅天皇即位

於吉野行宮時年十二關城書裏書參取權

中納言藤原隆資權大納言藤原實世對掌

機務太平記時軍國多故行宮湫隘諸儀不行

機務太平記時軍國多故行宮湫隘諸儀不行

太平記、關城書裏書、僅遣使伊勢奉幣大神宮告即位

且拜神器而止、二十二日丁未、烟時能與足

利高經戰伊地山死之、是月土岐賴遠土岐

賴康陷根尾城、脇屋義助走吉野、十二月十

七日辛丑、十七日、據異本、宣遺詔勤王、是時楠正行

和田正朝竝率兵警衛行宮、征東將軍中務

卿宗良親王在遠江、征西大將軍式部卿懷

良親王在筑紫、鎮守府大將軍源顯信、左近

衛少將新田義宗、左兵衛佐新田義興、其宗

族江田大館及土居得能、菊池三角、櫻山氏

等竝據國郡、圖恢復、是歲以故征夷大將軍

護良親王子陸良為征夷大將軍、太平記、陸良名據細

細要、是月京師雨水銀、如是院、年代記、

興國元年庚辰春二月、高師泰陷遠江井伊

城、鶴岡社、務記、三月伊豫義徒奏請將帥、適會備

前人飽浦信胤歸順、道路始通、遣刑部卿脇

屋義助總督四國九國諸軍、夏四月二十三

日丙午、脇屋義助至伊豫、官軍大振、太平二

大日本史 卷七十 本紀 三

十八日辛亥改元元弘日記裏書○關城書

十月五日庚寅即位之下五月五日丁巳刑

部卿脇屋義助卒印本尊卑分脈○太平記

十九日壬寅鎮守府大將軍源顯信赴于鎮

元弘日記裏書二十七日庚戌高師冬陷下總駒城

元弘日記裏書鶴岡二十八日辛亥源顯信

攻駒城大敗之高師冬燒營而逃結城書是月

修理大夫金谷經氏拔鞆城細川賴春陷河

江城經氏與賴春戰于町原敗秋九月三日

癸丑賴春陷世田城左馬助大館氏明死之

太平記

二年辛巳春二月准大臣源親房上職原鈔

關城書夏六月十六日丙辰高師冬攻源親

房近衛中將源顯時於小田城參取關城書

陸稅所二十三日癸亥源親房出兵擊高師

冬敗之結城文書是月大旱禪林諸冬十一月小

田治久降于高師冬源親房走保關城源顯

時走保大寶城請援修理權大夫結城親朝

不果參取結城文書、關城書

三年壬午、春三月二十日辛卯、法勝寺火太平

記、和漢合運、東寺長者補任、興福寺、略年代記鈔出、皇年代略記、福夏五月七

日丁丑、永福門院崩歷代皇紀、女院、傳、○諸書、葬、關、小六月

十九日己未、征西大將軍懷良親王討島津

貞久於薩摩破之阿蘇社文書是歲變災、荐見、庖

瘡流行皇年代略記、和漢合運、公卿補任、漢

四年癸未、秋七月旱祇園修行日記是歲關大寶城

陷、准大臣源親房等走至吉野別府文書、常陸稅所文書

結城親朝降于足利尊氏結城文書

五年甲申、夏五月、河內觀心寺火觀心寺文書秋

九月丁亥朔、日有食之、冬十一月二十日丙

午、石清水宮鳴動園太曆

六年乙酉、春伊豆三島社火、下野雨石、鎌倉

有光怪、鶴岡宮鳴動○本書不月、日、今無所考秋七月彗

星見東北園太曆八月十七日戊辰、京師地震、

皇年代略記是歲兒島高德、荻野朝忠、迎式部大

輔脇屋義治于上野起兵、朝忠與山名時氏

戰于丹波而敗朝忠出降義治高德入京師、謀討足利尊氏事敗走信濃太平記

正平元年丙戌秋八月四日庚戌京師有羽

蟻起中御門堀河至大宮大路九月十三日

戊子京師大風發屋園太是歲改元太平記

二年丁亥春正月十五日戊午京師地震二

十日癸亥辰星歲星相犯園太曆○按本書

太白犯星疑有夏五月六日戊申京師地大

震園太曆皇秋八月八日戊寅太白犯軒轅

女主星九月己卯又犯九月庚子朔太白犯

太微右執法熒惑入輿鬼犯積尸十一日庚

戌太白犯太微左執法十三日壬子又犯東

蕃上將十四日癸丑又犯園太十七日丙辰

河內守楠正行與細川顯氏戰于譽田林敗

之太平記藤井寺戰條作明年八月十四日

家本毛利家本天正本太冬十一月二十六

日甲子楠正行邀擊山名時氏細川顯氏於

瓜生野大敗之園太曆壬寅高橋顯氏入

大日本外紀卷之十

三年戊子春正月五日壬寅高師直師泰入
 寇河内守楠正行及楠正時和田正朝和田
 賢秀拒戰四條斃死之天皇避師直兵幸穴
 太太平記、日據天正本毛利家本及園太
 曆、○本書賀名生皇居條係明年誤、二
 十五日壬戌師直縱火吉野行宮神社佛寺
 蕩盡園太曆、太平記、楠正儀與師泰相持石
 川太平夏五月旱、園太
 記、紀伊官軍與足利直
 冬戰敗參取園太
 曆、太平記、秋八月甲午晦太白犯房
 第二星九月二日丙申犯心前星三日丁酉

犯心大星園太
 曆、冬十二月二十七日庚寅光明
 院讓位於太子興仁是為崇光院園太曆、公
 卿補任、皇
胤紹運錄、皇
 年代略記、十一月四日丁酉京師雷園太
 曆、
 十一日甲辰花園天皇崩園太曆、公卿補任、
 胤紹運錄、常樂
 四年己丑春正月客星見二月二十六日丁
 亥將軍塚鳴動空中有兵馬聲太平記、二十
 日戊子清水寺火園太曆、如是院年代記、夏
 太平記、皇年代略記、
 六月十九日己卯京師地震皇年代
 略記、二十六

大日本...

系

七

日丙戌太白歲星辰星相犯○太平記二十

八日戊子月太白歲星辰星聚于東井園太

閏月三日壬辰石清水宮鳴動有鳴鏑聲出

宮北飛園太曆毛利家本太平記○見空中

有光如電相鬪園太曆○太平記作二十五日毛

是歲畠山國清代高師泰屯石川與楠正儀

相持太平記

五年庚寅春正月十六日壬申京師雷雨雹

行日記二月二十三日戊申京師雨物狀如

貝子而赤色園太曆夏五月二十日甲戌京師

地大震天正本太平記二十三日丁丑京師地大震

醍醐雜錄祇園執行日記二十五日己卯又大震二十八

日壬午京師大水祇園執行日記癸未晦京師地震

祇園執行日記六月十日癸巳又震十一日

甲午又震二十日癸卯又震二十二日乙巳

又大震二十五日戊申又震祇園執行日記秋七月

二日乙卯又震將軍塚鳴動皇年代略記八日辛

酉京師大風八月十一日甲午京師火祇園執行

大日本史 卷七十 十一

日十七日庚子春日社及若宮神殿柱生金

花銀花園太冬十一月六日丁巳京師雷祇園

日行記十二月九日庚寅足利直義歸順由是

將士歸降者衆太平記十三日甲午詔左馬頭

足利直義討足利尊氏太平記醍醐雜錄吉野事書案畠山

國清棄石川圍桃井直常起兵越中皆應之

太平記是月京師地震皇略記代太景二十八

六年辛卯春正月七日丁巳左馬頭足利直

義等將兵進據男山桃井直常與直義通謀

率北國兵至延曆寺逼足利尊氏于京師十

三日癸亥上杉朝定應足利直義朝定據園太曆以

備後備中安藝周防兵與高師泰戰于備中

勢山敗太平記十五日乙丑足利義詮出奔桃

井直常入京師義詮與足利尊氏俱還攻直

常直常敗走十六日丙寅足利尊氏師潰遂

與義詮西奔園太曆太平記桃井直常還守

京師十七日丁卯上杉能憲起兵上野遙應

官軍攻高師冬於甲斐殺之十七日據二月

常樂記

四日甲申石塔賴房等駐軍光明寺、尊氏來
 攻賴房等連戰敗之、足利直義遣石塔義基
 畠山國清等救賴房、十七日丁酉石塔賴房、
 畠山國清與足利尊氏戰于御影濱敗之、太平
 記十九日己亥京師地大震、將軍塚鳴動、皇
代略己酉晦足利直義畠山國清復叛、參取
曆、太平記、東三月十七日丙寅京師地震、夏
寺長者補任四月十六日庚寅又震、皇略五月己酉朔
 日當食陰雨不見、六月六日癸未寒如冬、秋

七月伊勢神宮松樹無故而倒、賀茂社松樹
 數千株枯、園太赤松則祐歸順、請奉征夷大
 將軍陸良起兵討足利尊氏、聽之、太平八月
 伊勢外宮鳴動、空中有聲如馬銜鳴、外宮及
 荒祭宮有鳴鏑聲、續神皇正統記足利尊氏請降、不
 聽、園太九月七日癸丑賀茂御祖社震動、有
 鳴鏑聲、冬十月足利尊氏及義詮復請降、許
 之、二十四日庚子詔足利尊氏討足利直義、

園太曆、太平記、二十四日據園太曆所載、綸
 旨、○東寺長者補任作二十五日、異本太平

記二十十一月四日庚戌足利尊氏將兵赴

關東園太曆東寺長者補任○見行本太平記作十四日異本太平記二十四日

義詮留守京師請車駕還闕詔許之太平記

日癸丑足利義詮廢崇光院及太弟直仁去

觀應號奉正平號參取公卿補任歷代皇紀皇年代略記東寺長者補

任續神皇九日乙卯多武峯火園太曆十三日

己未先是藤原公賢事崇光院嘗為太政大

臣是日任左大臣公卿補任十九日乙丑京師地

數震二十四日庚午議以今年方忌定待明

年春車駕還京師是月藤原教忠兼左近衛

大將中納言源顯能兼右近衛大將園太曆顯能本

官據吉野拾遺祇園執行日記○教忠本官闕無所考十二月二十三

日戊戌敕左近衛中將源具忠收新劍璽鏡

送行宮園太曆皇年代略記皇胤紹運錄○太平記作明年閏二月二十三日公

御補任二誤二十六日辛丑修日吉臨時祭○按

天皇即位軍國多故朝廷恒典曠廢不行至

此京師將復諸儀僅行例所不書今特書下

效二十八日癸卯修內侍所神祭園太曆號准

三宮藤原廉子曰新待賢門院園太曆女院小傳太平記

號光嚴院崇光院、竝曰太上天皇、歷代皇略紀

記以前左大臣藤原師基為關白、園太曆公卿補任

源親房準三宮、頒賞從駕羣臣有差、太平記是

月崇光院所署關白藤原良基以下公卿百

僚皆詣行宮、太平記公卿補任敕降官爵各一等、太平

記是歲疾疫流行、園太曆

七年壬辰春正月丙午朔修四方拜、太平記

京師地震五日庚戌敘位、園太曆八日癸丑修

法真言院、太平記十五日庚申京師地震、園太曆

足利義詮獻黃金三千兩馬十匹贈金帛馬

匹於後宮百僚有差、太平記二月辛亥朔長樂

門院崩、女院小傳五日乙卯修大原野祭十三日

丁亥釋奠于京師二十三日丁酉詔停課京

師地子錢、園太曆二十三日庚子車駕發賀名

生至東條百僚戎衣、園太曆先是改穴生為

賀名生、園太曆二十日壬寅至住吉御神主

津守國夏家、園太曆二十七日○太左衛門尉

楠正儀和田正忠及真木野三輪湯淺山本

大日本書紀 卷七十

氏熊野八莊司吉野十八鄉兵七千餘人警

衛左衛門尉甲辰晦奉幣馬于住吉社社前

松樹無故而折是月由良信阿兒島高德竝

奉密旨赴東國使左近衛少將新田義宗左

兵衛佐新田義興式部大輔脇屋義治等起

兵討足利尊氏太平記閏月十五日己未行幸

四天王寺祇園執行日記太平記右近衛大

將源顯能率伊賀伊勢兵至行在所太平記

新田義宗新田義興脇屋義治發兵徇上野

武藏將士響應太平記日據園太十九日癸

亥車駕至男山祇園執行日記御法印定清

家以兵塞赤井大渡太平記園太曆祇園執

定清名據天正本太平記二十日甲子源顯

能自鳥羽近衛少將源顯經自唐櫃越楠正

儀和田正忠諸將自桂川俱入京與細川顯

氏細川賴春戰破之斬賴春足利義詮走近

江日據今川家本北條家本毛利家本金勝

院本西源院本太平記及園太曆東寺長

者補任祇園修行日記常樂記五壇法略記

鈔○本書作二十七日天正本太平記二十

二、敕準三宮源親房與源顯能總決京師諸

務、征東將軍宗良親王起兵信濃、會新田義

興、新田義宗、脇屋義治等與足利尊氏戰於

武藏金井原大破之、金井原據鶴岡社務記、喜連川系圖○本書作

小手原二十一日乙丑、使源顯能右衛門權佐

藤原光資、詔左大臣藤原公賢、迎光嚴院光

明院崇光院及直仁親王、抵男山行宮、二十

日、據園太曆、東寺長者補任、祇園執行日記、五壇法略記鈔、○本書作二十七日、椿葉記皇

二代略記、作二十三日丁卯、新田義興、脇屋義

治攻鎌倉、破走足利基氏、二十三日據北二條家本南都本

十八日壬申、足利尊氏襲宗良親王、新田義

宗於笛吹嶺、太平記宗良義宗逆戰、小手差原

敗績、參取太平記、新葉和歌集是月陸奧國司源守親將

兵至白河、園太曆、姓名據新葉和歌集、結城文書三月三日丙

子、徙光嚴院、光明院、崇光院、直仁親王於東

條、園太曆、皇年代略記、○皇代記、東寺長者補任、三日作四日、太平記、東條作賀名生

四日丁丑、新田義興、脇屋義治棄鎌倉、保河

村城、太平記十五日戊子、足利義詮屯東山、逼

男山源顯能退軍淀河撤橋拒之太平記、參取皇代記

東寺長者補任五壇法略記鈔天正本太平記二十一日甲午足利

義詮據東寺源顯能退軍男山赤松則祐叛

降于義詮太平記、日記、○本書作十七日二十四日

丁酉斯波氏經斯波氏賴斯波詮經塞東條

路逼男山毛利家天正本太平記二十七日庚子楠正

儀和田正忠與細川清氏細川顯氏土岐康

貞戰于荒坂山正忠斬康貞遂退保男山太平

記是春飢園太曆夏四月二十一日癸亥左兵

衛督藤原康長與山名師氏戰于淀河不利

日據園太曆二十五日丁卯足利義詮犯男山源

顯能楠正儀和田正忠等防戰於園殿口佐

羅科太平記敵縱火民舍官軍引還參取園太曆

二十七日己巳宗良親王發自信濃新田義

宗自越後桃井直常自越中吉良滿慎石塔

義房自駿河土居得能自伊豫率兵勤王太平

記二十九日辛未春日山木多枯園太曆五月

四日丙子藤原康長夜襲細川顯氏營敗之

楠正儀和田正忠還河内圖集兵攘男山敵

和田正忠卒○本書不日木日壬午矢野某

湯川莊司等○祇園執行日記湯淺入道二百餘人

叛降于足利義詮○太平記二百據園太曆

太平記○十一日癸未夜天皇被甲御馬潰圍

幸奈良敵前後來逼權太納言藤原隆資等

三百餘人死之○參取園太曆太平記○按太

言三條中納言雅賢皆死然園太曆引藤原

公泰書曰隆資之外更無失命之人據此太蓋誤一宮有種逼天皇藤原康長擊踏之至

木津川敵又圍而射之矢及御鎧康長單騎

防戰忽有兵百餘來擊敵走之○太平十二日

甲申道招提寺還賀名生宮○園太曆太平是

月宗良親王新田義宗等聞男山陷引兵而

還○太平六月二日癸卯幽光嚴院光明院崇

光院直仁親王於賀名生別宮○參取園太曆

野拾遺秋八月十二日壬子蚩尤旗見于西

方○園太十七日丁巳足利義詮奉光嚴院子

彌仁親王稱帝于京師是為後光嚴院○園太

胤紹運錄歷代皇紀今川家本毛利家九月

山名時氏山名師義起兵伯耆徇出雲因幡

隱岐歸順太平記冬十一月楠正儀吉良滿貞

石塔賴房擊攝津守護代某走之足利直冬

歸順園太曆○太平九年○北條

八年癸巳春三月二十三日辛卯吉良滿貞

石塔賴房等與土岐賴康戰于吹田不利是

月鎮西諸將應右兵衛佐足利直冬兵勢大

振伊豆守山名時氏收美作園太曆夏四月五

日壬寅京師大風真言院壞東寺長五月七

日癸酉山名時氏等發伯耆較太納言藤原

教忠大納言藤原隆俊左兵衛督藤原康長

左馬頭楠正儀和泉守和田正武彈正少弼

赤松氏範等率和泉河内大和紀伊兵會時

氏太平記教忠六月九日乙巳諸將與足利

義詮戰於神樂岡破走之官軍收京師園太曆

平記東寺長者補任常樂記○皇年代略記

作六日今川家本北條家本南都本太平記

七日續神皇十三日己酉掃部助堀口貞祐

邀擊足利義詮于真野浦太平記斬其將佐佐

木秀綱園太曆十七日癸丑詔公卿預後光

嚴院踐阼及從其東走者一切解官沒居第

遣中納言藤原宗房前大藏卿師治姓按檢

之園太曆秋七月二十四日己丑足利義詮及

赤松則祐進逼京師園太曆十四日據園太曆山名

時氏引還伯耆太平記諸軍皆退園太曆長者

補任○皇年代略記二十六月辛卯足利義詮

入京師園太曆九月二十一日乙酉足利尊氏

以後光嚴院入京師東寺長者補任歷代皇

二十四日戊子有羽蟻起石清水宮是月以

右兵衛佐足利直冬為總追捕使是歲旱霖

洪水園太曆

九年甲午夏四月十七日己酉準三宮源親

房薨常樂記冬十一月戊子朔日南至園太曆公卿補

任四日辛卯太白犯哭星園太曆十二月十三

日庚午右兵衛佐足利直冬伊豆守山名時

氏發伯耆兵討足利尊氏足利高經與播磨

守桃井直常率北國兵應直冬二十四日辛

巳足利直冬等進到丹波足利尊氏以後光

嚴院走近江太平記二十四日據歷代皇紀

利家本天正本太平記○東寺長者補任毛

十年乙未春正月十日丁酉播磨守桃井直

常至京師園太平曆○太平記作十三日天正

十六日癸卯尾張守足利高經至京師天正

平記係九年誤足利尊氏據延曆寺東寺長者補任

守山名時氏至京師園太平曆東寺長者補任

○太平記係二月四日辛酉足利直冬足利

高經桃井直常等據東寺遣大納言藤原隆

俊左兵衛督藤原康長據男山山名時氏右

衛門佐山名師氏與足利義詮戰于神南山

敗績是月足利高經桃井直常等數戰于京

師三月十二日戊戌諸軍與足利尊氏大戰

于七條敗績太平記十二日據園太平曆東寺

南都本天正本太平十三日己亥足利直冬

記○本書作十三日

及諸將退保住吉四天王寺界浦遂各引還

參取園太曆東寺長者補任太平記二十一日戊申足利尊氏

足利義詮入京師是月有羽蟻起興福寺金

堂夏六月十九日己酉京師大風發屋是月

神泉苑池水涸園太曆秋八月八日辛酉聽光

明院還京師園太曆皇是月征東將軍宗良

親王起兵信濃諏訪祝某仁科某等應之園太

曆太十一月四日辛酉京師大風雷

十一年丙申春正月九日庚寅京師大風雷

足利高經叛降于足利尊氏園太曆二月十七

日戊辰震興福寺東金堂及塔災園太曆興

代秋七月三日辛巳京師地大震園太曆八月

十四日壬戌京師大風皇年代略記洪水太

政官廳門倒宇治橋壞園太曆東寺長者補任是歲京

師多盜園太曆

十二年丁酉春二月十八日癸亥聽光嚴院

崇光院直仁親王還京師參取園太曆太平

胤錄紹秋閏七月二十二日甲午廣義門院崩

歷代皇紀常樂記○後宮略傳作二十一日諸書葬日闕冬十一月二十

二日壬戌太白犯哭星二十五日乙丑熒惑

犯天江第二星二十九日己巳仍犯十二月

八日戊寅太白歲星相犯園太是月避方忌

於前關白師基第新葉和歌集

十三年戊戌春肥前守菊池武光與一色直

氏等戰走之太平記五月二十四日壬戌京師

地大震歷代皇紀六月戊辰朔日當食陰雲不見

園太曆東寺長者補任秋八月十九日乙酉左大臣藤

原實世薨○按正平七年藤原公賢任左大臣而實世代任年月無所考九

月四日庚子京師地大震園太冬十月十日

乙亥左兵衛佐新田義興為足利基氏所誘

殺太平記并伊系圖

十四年己亥春正月十日甲辰京師雷園太

三月肥前守菊池武光擊畠山國久拔三股

六笠二城少貳賴尚阿蘇大宮司宇治惟時

叛武光攻拔其九寨太平記年月據今川家本毛利家本北條家本

金勝院本西源院本南都本○夏四月二十本書作十三年十一月蓋誤

九日辛卯、新待賢門院崩。源通冬願文、女院

前年四月十八日、諸書葬日關、帝諒闇三年。新葉和六月春

日、社鳥居前地陷可十五丈、興福寺佛像左

脇流血、秋七月二十三日甲寅、真木島河水

竭、二十四日乙卯、復舊。園太是月征西大將

軍懷良親王率菊池武光等討少貳賴尚、八

月十六日丙子、大戰于太原、權大納言藤原

親弘以下卿相將士多戰死、菊池武光奮戰

遂大敗之、賴尚走保寶萬嶽。太平冬十一月

畠山國清率關東兵入京師。月據園十二月

足利義詮發兵與國清南侵、是冬以賊將犯

行宮。園太曆車駕遷自天野、入金剛山、御觀

心寺。太平記按先是自賀名生

十五年庚子、春正月、左馬頭楠正儀和泉守

和田正武城、赤坂、福塚、某河邊、某等城、平石、

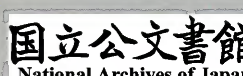
真木野、某酒邊、某等城、冰尾、大和河內兵城、

龍泉峯、大納言藤原隆俊守、紀伊、最初峯、二

月十三日辛未、畠山國清進屯津津山、丹下

股野譽田酒勾水速湯淺志貴諸氏叛降于
國清夏四月五日辛酉藤原隆俊與畠山義
深戰于龍門山未敗之紀伊守護代伊勢守
鹽谷某戰死亦云所承卯藤原隆俊與畠山
義熙等又戰龍門山敗績走保阿瀨川城十
二日戊辰任吉社鳴動社前楠樹無故而折
祀任吉日吉神於行宮修法百日以禳之敕
征夷大將軍陸良親王率彈正少弼赤松氏
範等討畠山國清○藤原隆俊敗之後故係

此二十五日辛巳陸良親王反焚賀名生行
宮及公卿第宅二十六日壬午遣前關白師
基討之陸良親王赤松氏範敗走閏月乙卯
晦土岐直氏細川清氏赤松範實陷龍泉城
今川範氏佐佐木氏賴佐佐木信詮陷平石
城八尾守將真木野某等棄城走五月三日
戊午畠山國清等合軍攻赤坂城八日癸亥
和田正武夜襲敵營不利正武楠正儀退保
金剛山秋七月楠正儀攻杉原某水速城拔



之恩地某牲川某攻根來僧徒于春日山城
 破之阿瀨川定佛山本某田邊別當某擊湯
 川莊司于鹿瀨蕪坂走之伊豆守山名時氏
 攻赤松貞範拔其六城仁木義長歸順太平記
 九月行幸住吉社新葉和歌集詔征東將軍宗
 良親王率兵討敵以北道地凍不果李花刑
 部卿石塔賴房與仁木義住率伊賀伊勢兵
 擊佐佐木氏賴于近江而敗義住叛降于足
 利義詮是歲旱飢疾疫流行道殣相望太平記

十六年辛丑春三月庚辰晦京師火太平夏

四月辛巳朔日當食陰雲不見後愚昧記六月二

十日己亥地大震後愚昧記皇年略記阿

波雪港海溢漂沒居民廬舍一千七百餘家

太平二十一日庚子京師地大震後愚昧記二十

二日辛丑京師雨雪人畜凍死太平二十四

日癸卯京師地大震二十五日甲辰又震後愚

昧二十七日丙午又大震四天王寺金堂及

奈良堂舍多壞如是院年代記歷代皇紀皇

年代略記日據後愚昧記

秋七月三日壬子又大震二十四日癸酉又

大震後愚昧記難波浦海溢死者數百人阿波鳴

戶潮涸有巨鼓見石上是月伊豆守山名時

氏降美作八城但馬人長信綱與阿保信禪

應時氏兵勢復振太平記八月己卯朔京師地

震後愚昧記六日甲申肥前守菊池武光與松浦

黨戰于飯盛山破走之七日乙酉菊池武光

攻香椎營大友氏時少貳賴尚潰走太平記

九日丁酉京師大風歷代皇紀○北條家本

日二十四日壬寅地大震紀伊地裂諸國堂

舍多倒修造四天王寺金堂○按本書云有

王寺金堂壞敕修法禳之今不取九月二十

八日丙子左馬頭楠正儀和泉守和田正武

擊佐佐木秀詮佐佐木氏詮于攝津斬之太平

記冬十月細川清氏歸順後愚昧記太平記

記細川氏春徇淡路松山某據攝津香下城

應官軍十一月四日辛亥山名時氏拔倉懸

城太平記十四日辛酉京師地大震月犯畢後愚

記昧敕前關白師基大納言藤原隆俊中納言

藤原邦光刑部卿石塔賴房相模守細川清

氏楠正儀和田正武等大舉討足利義詮十

二月三日庚辰細川氏春率淡路兵至界浦

先是赤松範實歸順至是率兵會官軍藤原邦光

據毛利家本天八日甲申諸將竝進佐佐木

高秀今川貞世等望風而走太平足利義詮

以後光嚴院走近江太平記皇年代略官軍

入京師東寺長者焚義詮家右京大夫仁

木義長與土岐賴康戰于伊勢中務少輔仁

木賴夏攻仁木義住于丹波竝敗退山名時

氏自美作引軍還伯耆赤松範實又叛還播

磨東西路塞諸將不至足利義詮兵又熾二

十六日癸卯足利義詮至勢多赤松氏範由

水路將犯行宮前關白師基率諸將旋軍二

十九日丙午足利義詮入京師太平

十七年壬寅春正月十三日庚申震東大寺

災興福寺十四日辛酉相模守細川清氏至

阿波、徇伊豫土佐讚岐、二月彗星客星竝見、
夏六月伊豆守山名時氏分兵徇備前備中、
高師秀潰走、時氏使富田直貞略備後、
川家本右兵衛佐足利直冬率兵援之、與宮
作真貞兼信戰于宮內、敗走、直貞引還、右衛門佐山
名師義與丹波但馬兵相持、糧乏、引還、播磨
守桃井直常徇越中、敗走、秋七月二十四日
丁卯、相模守細川清氏與細川賴之戰於讚
岐白峯、敗死、伊豫土佐阿波讚岐又陷、八月

十七日庚寅、左馬頭楠正儀和泉守和田正
武與佐佐木高氏兵戰于神碕、破走之、九月
十六日己丑、楠正儀和田正武刑部卿石塔
賴房攻赤松光範多田部城、火兵庫而還、二
十七日庚子、菊池武義與斯波氏經戰于長
者原、破走之、遂與菊池武光進至豐後、圍大
友氏時、少貳賴尚等、是歲大旱、冬十一月、近
江湖涸、
○按天正本作涸四五尺、諸國大飢、
太平記



十八年癸卯秋八月十六日壬子修法華八

講於莊嚴淨土寺新葉和歌集是歲河野通直歸

順謬章記

十九年甲辰春三月行幸住吉社新葉和歌集是

春大内弘世以周防長門叛降足利義詮肥

前守菊池武光厚東某與弘世戰於豐後破

之是歲山名時氏山名師義仁木義長石塔

賴房上杉憲顯皆相繼叛太平記賴房憲顯

本○二書皆云挑井直常亦降今不取說見本傳

二十年乙巳春正月二十六日乙酉前關白

師基薨是月京師數火疱瘡流行大乘院記夏

五月二十四日壬午慶四天王寺金堂新葉和歌

集○皇代秋八月十七日癸卯行宮火冬十

記係前年十一月疾疫流行大乘院記

二十一年丙午春二月十七日己巳修法華

八講於莊嚴淨土寺新葉和歌集夏六月十三日

甲子京師大風真言院壞皇代記大乘是月

京師飢疫死者盈街大乘院記

二十二年丁未春三月三日己卯北野社火

如是院
年代記

二十三年戊申春三月十一日辛巳天皇崩

于住吉殿

花營三代記、鳩嶺雜事記、
按遷御住吉殿年月無所考、年四

十一葬于觀心寺稱後村上院

鳩嶺雜事記
○本書葬地

闕然據廟陵記、
心寺山陵見存、

帝幼鎮東藩入纘大統雖

偏安吉野粗修舊典恒以恢復為心親蹈艱

危將士竭力控制強敵臨御三十年征戰殆

無虛日矣

參取諸
書大意

二月二十六日丁酉前關白

大日本史卷之七十終

大日本史卷之七十一
 二十三年戊申春三月十一日辛巳天皇崩
 于信吉殿
 十六年
 備安
 備安

大日本史卷之七十一

本紀第七十一

權中納言從三位源光圀

權中納言從三位綱條

權中納言從三位治保重校

長慶天皇

後龜山天皇

長慶天皇諱寬成後村上帝第一子也

不知所出正平二十三年三月後村上帝崩



天皇即位於行宮諸書不載受禪即位然後

故書于此其餘例當書而不書者以皇弟熙

成親王為皇太弟新葉和歌集嘉喜門院集

宮與山帝唱和之歌新葉集福恩寺關白與

後龜山帝唱和之歌亦有東宮之字則其為

皇太弟可知夏四月彗星見東北五月十一日

庚辰石清水雨雹鳩嶺雜秋七月新田義宗

脇屋義治起兵越後上野與上杉憲將等戰

不克義宗戰死義治走出羽喜連川

兵平二十二年己酉春正月二日戊戌楠正

儀降足利義滿花營三是月石清水雨雹皇

代略三月楠氏族討正儀後愚昧記花夏四

月十二日丙子桃井直常拔松倉城花營三

秋七月二十八日庚申京師地大震後深心

記後愚昧記東九月二日甲午大風後愚辛

酉晦桃井直常戰敗退保松倉城冬十月十

日辛未赤松則祐赤松光範攻彈正少弼赤

松氏範於攝津中島氏範兵敗走四天王寺

花營三十一月二十二日癸丑雷後深心院

代記

是歲河野通直復伊豫

豫章記

建德元年庚戌春正月脇屋義治等出軍武

藏上野與上杉朝房等戰不克走信濃

喜連川系

圖三月十六日乙巳桃井直和軍越中與斯

波義將戰于長澤死之餘眾潰散

花營三代記

秋

八月二十日丙子駿河以東諸國大風損禾

稼相模國洪水漂沒飯島人家三百餘宇

後愚

昧冬十月八日癸亥有赤氣見北方十一月

七日壬辰有白黑氣又見北方有光

鳩嶺雜事記

是月和田族攻楠正儀城

花營三代記

是歲改元

和漢合運

二年辛亥春二月肥後守菊池武光奉征西

大將軍懷良親王起兵謀復筑紫與今川貞

世戰于鎮西

參取花營三代記吉川家傳

三月十九日癸

卯京師地大震

鳩嶺雜事記

二十三日丁未又震

後愚昧記後深後光嚴院讓位於子緒仁親

王是謂後圓融院

後深心院關白記後愚昧記花營三代記歷代皇紀

椿雜事記

夏五月六日戊午大水

後深心院關白記

秋七月桃井直常戰於越中不利八月發兵

討楠正儀細川賴元代記援正儀花營三九月有

赤氣見鳩嶺雜冬十一月宮軍引還湯淺族

百餘人戰死花營三

文中元年壬子春正月二十六日乙亥熒惑

歲星相犯後愚二月菊池武政與今川貞世

戰于肥後敗之菊池武朝申狀○本書唯曰

于九州蓋此役是年二月屢有事夏四月二十

八日乙巳敕天野山金剛峯寺祈亂平天野山金

剛寺六月二十七日癸卯京師地震後深心

記是歲改元和漢

二年癸丑春正月二十八日辛未京師雷後深

心院關三月細川氏春來犯行宮花營三夏

四月癸酉朔地大震後深心院五月十一日

壬子京師雨雹後深心院關自是夏疾疫流

行大承院秋八月二日辛未天皇讓位於皇

太弟遜吉野花營三徙御玉川宮古本帝王

譜跡稱曰太上天皇元中二年親書願文有禱

于高野山高野山所藏文書明年猶以院宣號令紀

伊將士吉野二見氏所藏文書雉髮法名覺理號長慶

院法皇皇胤紹運錄不知其所崩處皇胤

後龜山天皇諱熙成後村上帝第二子也皇胤

紹運錄母嘉喜門院按嘉喜門院集新葉和歌集後龜山帝嘉喜門院唱

和數首孝愛併見或以姑射山祝門院或以後村上帝崩為圓月失半則其為母氏無疑

幼觀放鷹于菜摘川有巨石負松顧侍臣曰

持致內廷將以獻上及還索之泣且不止侍

臣采一小石著以松枝昇至進之若重不任

帝曰不是侍臣誑曰向致此石當阨不通有

修驗者過咒之石忽變小臣復請再咒如舊

修驗者曰前路多阨大乃難通臣然其言且

持至耳帝色解曰憾不復喚修驗者來咒以

小汝大虛言也眾服其慧皆謂德業可期野吉

遺拾長慶帝即位立為皇太弟嘉喜門院集新葉和歌集文

中二年癸丑八月二日辛未皇太弟受禪於

行宮花營代記尊長慶帝曰太上天皇高野山所藏長

慶帝願文以皇弟太宰帥泰成親王為皇太弟宗良

親王千首和歌跋曰天授二年天皇東宮十
詠千首帝王系圖以泰成爲東宮今據之十

日巳卯内大臣藤原隆俊屯于天野夜襲細

川氏春營不克死之花營三代記内大九月

二日庚子大風發屋後深心院關白記歷代

營三代日記作冬十月五日癸酉賀茂柰良社

火大乘院六日甲戌伊豆三島社火花營三

閏月二十二日己未京師地震後深心院關

年代十一月丁卯朔日南至後深心院關白

略年代三日庚子賀茂神宮寺災大乘院是歲

大館氏清與仁木義長戰于鈴鹿敗之斬仁

木義信關岡家始末

三年甲寅春正月二十日辛卯彗星見大

院年代記○後深是月疱瘡流行皇年代夏

五月二十六日辛卯菊池武政卒花營三

天授元年乙卯春二月九日己亥延曆寺火

歷代夏六月二十一日庚戌大白歲星相犯

二十六日乙卯大織冠像破裂秋七月己未

朔日有食之後深心院八月和泉土丸城守

將宮内少輔橋本正督降足利義滿攻紀伊

九月二十五日壬午橋本正督陷紀伊諸城

花營三是歲歌合於行宮新葉和歌集改元和漢

二年丙辰春三月十一日乙丑行幸如意輪

寺設法會薦後村上天皇冥福新葉和歌集

夏六月二十三日丙午彗星見東北花營三

嶺雜是歲菊池武朝與今川貞世戰于鎮西

吉川家傳阿

三年丁巳春二月十八日丙寅御靈社後

昧記秋七月七日癸未七夕宴新葉和歌集

八月六日壬子京師火後愚昧記別記嘉喜門院集十二

日戊午征西大將軍懷良親王與大内義弘

戰于鎮西敗績菊池族百餘人戰死二十日

丙寅大風發屋後愚昧記別記丙寅

四年戊午秋七月疾疫流行八月十三日癸

丑大風折木後愚昧記九月征西大將軍懷良親

王菊池武朝左近衛將監清原親善與今川

貞世戰于託磨原破之參取菊池武朝申狀冬

十一月二日辛未民部大輔橋本正高起兵

紀伊正高據天野書討細川業秀參取花營三代

始未七日丙子足利義滿遣將士援業秀花營三代

記大館氏清起兵應正高與赤松義則戰破

之關岡家始末十七日丙戌官軍敗退花營三代

記

五年己未春正月二十二日庚寅山名義理

山名氏清山名時義攻土丸城二十三日辛

卯城陷二月九日丁未義理等入紀伊陷藤

波城十一日己酉陷石垣城花營三代三月二

十一日戊子奉阿波日置莊於熊野新宮祈

亂平熊野山新宮文書冬十一月六日己亥河野通

直與細川賴之戰于伊豫敗死豫章十二月

四日丁卯東寺西院火後深心院關白記東寺長者補任皇年代

略記是歲彗星見天下大飢和漢合運

六年庚申夏五月五日丙申下野人小山義

政起兵鎌倉大十六日丁未義政與宇都宮

基綱戰於裳原斬之花營三代六月十三

日壬申、官軍與土岐某原某等戰于伊勢破
 之、秋七月十七日乙巳、民部大輔橋本正高
 攻山名氏清、不克死之、八月二十三日辛巳、
 高野政所姓關名隅田某等與山名氏清戰于
 紀伊、敗走、九月七日甲午、山名氏清陷生地
 城、花營三代記○按新葉和歌集是歲冬帝
 弘和元年辛酉、冬十月壬子朔、日有食之、後
 十二月三日甲寅、中務卿宗良親王上新
 葉和歌集新葉和歌集序是歲改元和漢合運

二年壬戌春正月二十四日甲辰先是楠正

儀歸順至是與山名氏清戰於河內平尾敗

績參取河內通法持文書三閏月二十三日

癸酉春日社火皇年代略記夏四月十一日

庚寅後圓融院讓位於太子幹仁是為後小

松天皇歷代皇紀皇胤紹十三日壬辰小

義政與足利氏滿兵戰敗死鎌倉大是歲菊

池武朝討族人反者于守山平之菊池武朝申狀

三年癸亥夏四月十九日壬辰京師地震二

十四日丁酉地大震二十六日己亥又震二

十八日辛丑又大震後愚昧記山平

元中元年甲子改元和漢合運

三年丙寅夏六月小山若犬丸田村莊司則

義舉兵各據其城秋七月小山若犬丸田村

則義與足利氏滿戰于下總古河敗死喜連川系

圖九月二日乙卯赤松氏範與足利義滿兵

戰於播磨清水而敗氏範及子氏春家則祐

春季則自殺赤松系圖

四年丁卯春三月小田五郎舉兵常陸據穴

戶男體城喜連川系圖是歲疾疫流行和漢合運

五年戊辰夏五月上杉朝宗攻陷男體城小

田五郎死之喜連川系圖

七年庚午秋七月大雨踰月不止是歲疾疫

流行和漢合運

八年辛未冬十月十六日己巳京師地大震

明德記是歲大飢疾疫流行參取常樂記和漢合符

九年壬申冬閏十月二日己卯先是足利義

錦幡之下、乙亥八月六日忠義、那智山實方院所藏文書亦曰、乙亥七月十日忠義、蓋忠義所謂二宮、而乙亥康正元年、吉野不及再建元、故以甲子行乎、茲恭詳楠氏系圖、正理下亦曰、此時南帝後醍醐帝四代孫也、赤松反取神器之後、十津川皇居破而崩於北山、高野上高福寺、此所謂南帝指一宮乎、雖系圖脫略、不足為據、今姑附此以備參考、



大日本史卷之七十一終 金壽主 百三十九

慶應

