

国立国会図書館 引書語三姓太夫 207-1310



ガラス使用





歌川國輝画  
樂亭西馬作

嘉永二  
己酉春  
新鑄

上



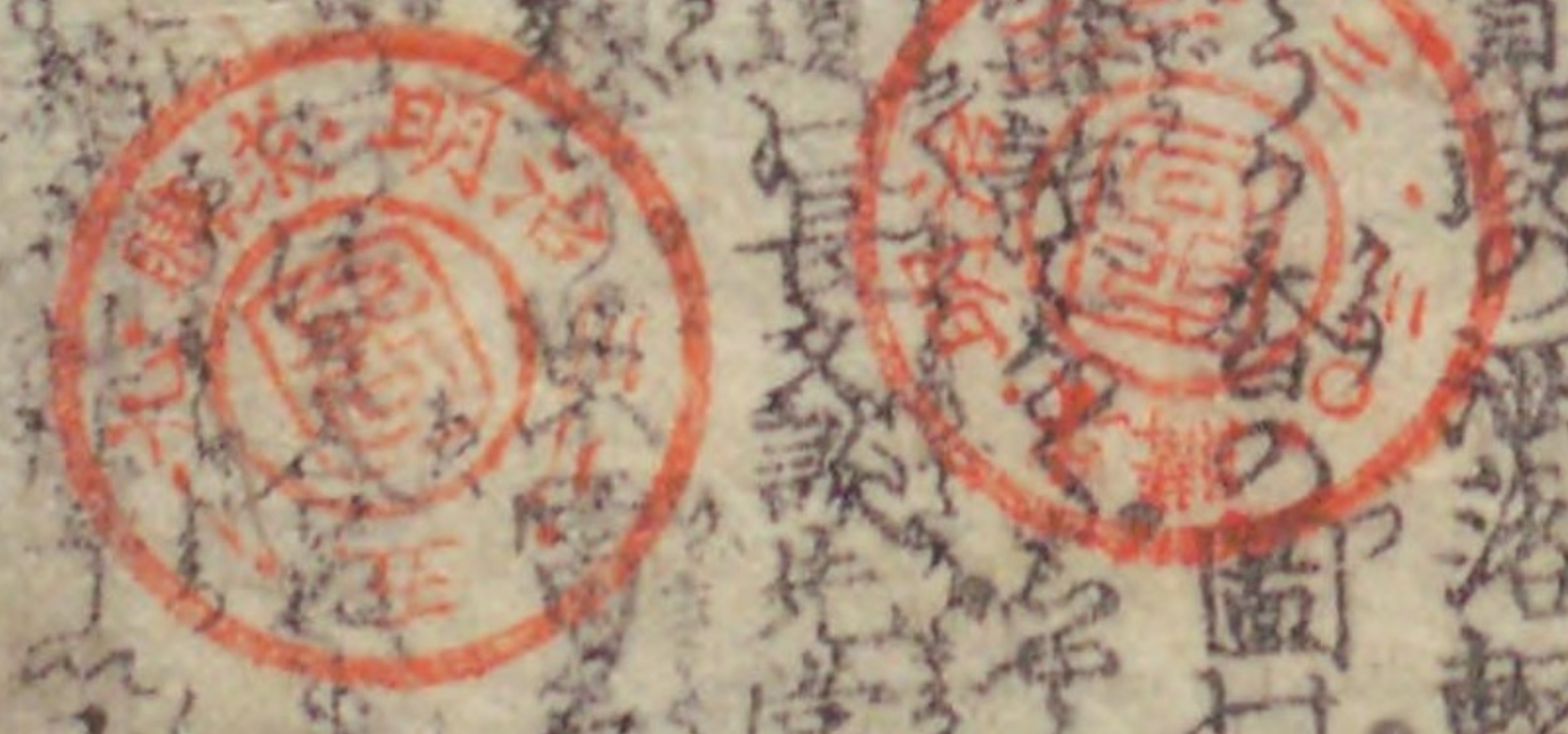


初編 壹

天地の造物變化其時不應も況んや戯作也と豈定や夏はく埋木も文時花流行も後大  
 廢るれば此道の鼻祖西鶴文阿八文舎居は後滑稽小押柳天明清段の洒落口  
 野和文化の御書勲徳文政の劇場かりも天保なまよ色打道のちをうり春の圖江源  
 氏種曲のつりまゝ人情物も不実や未五清はわが幕時代でもく春の圖江源  
 かの山師の玄関を看直し御書入の月の桂の艶男が縁縁を編り安枝道と長文談は世の  
 風体ごころを重く出れ調本説りて落せり。今の講談文人藝學が漸に衰  
 老物も水滸の種の新案妙文是れ思をいせり。中古の大人は著述の傑者  
 の助され世間をまわくて人の運命を先巡り友食をまじり臺店鉾屋の隣に  
 見へる。難高ありあやうやら海樞も秋も川中道義士く麻へ釣し様目重く  
 東小角馴し本町風説も校を京へて先師の癖の身振曲作者引込萬の後編と題  
 合點して外題は仮居の上毛糸文たみら聲小蝶吹く三姓大夫の始り

嘉永元戊申年初夏稿成  
 同二年己酉孟春葦市

樂亭西馬拙誌



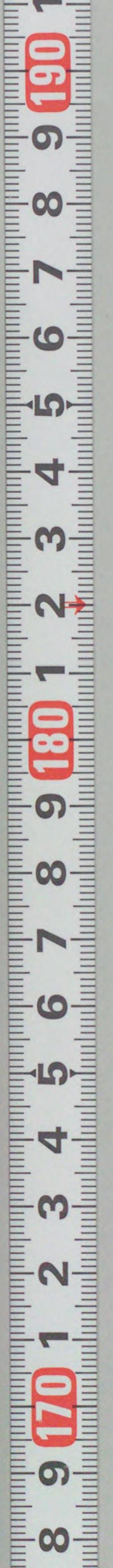
松會讀本  
 竹本正本  
 引書語  
 三姓大夫  
 初編上  
 西馬作  
 國輝画

十軒店 文正堂 梓  
 嘉永二  
 己酉  
 孟春  
 葦市



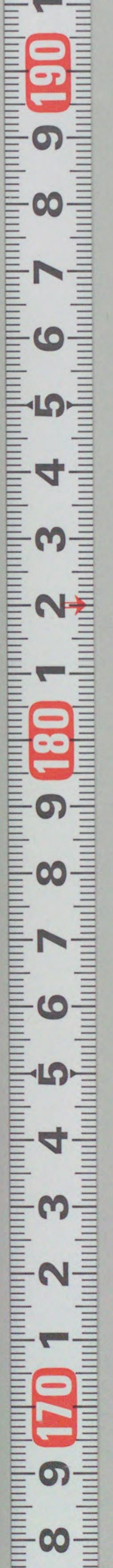








三生大天刀編



















三好大夫不條

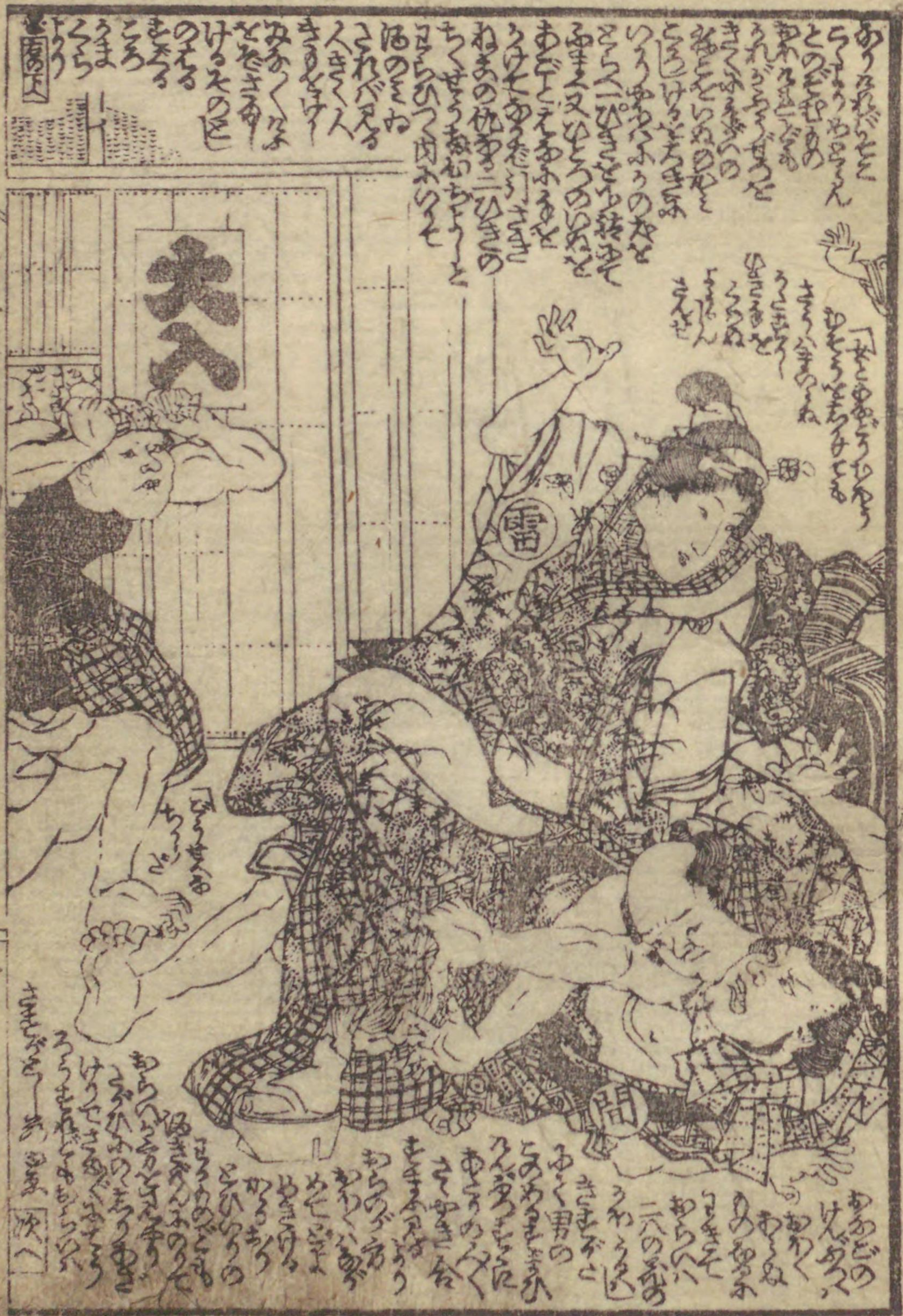
三好大夫不條













新古藏板諸本類目錄

清言 忠臣裏皮肉論 一筆庵作  
 讀本 二冊 初編 二冊 續編 豊國画

猿若三町全圖 壹枚摺  
 右圖年々改正の  
 有る相違有るは  
 △三座役者より長く離る方茶屋商人を考へて志をおかしの  
 人々を以て社園小町に位所各々を記す

和漢軍書貸本

世更ましくより  
 何事皆其用  
 化の筆振を希す

書房 本石町十軒店

文正堂 錦昇堂 合梓



國輝畫西馬作



夫三引  
初姓書  
編太語

豊  
豆  
國  
画







三姓  
古支  
初編

西馬作  
國輝画

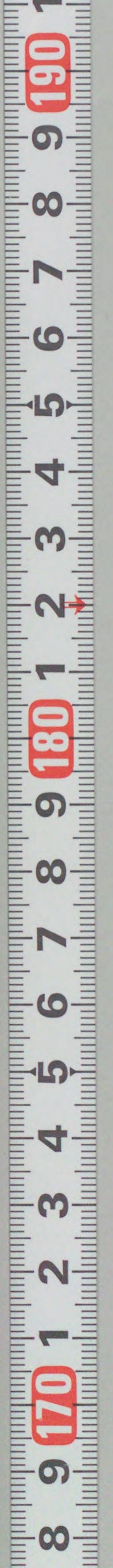
下の  
巻

嘉永二  
己酉春



文正堂梓

















Handwritten text in kuzushiji script, likely a narrative or commentary related to the illustration. The text is arranged in vertical columns, starting from the top right and moving towards the left.



Handwritten text in kuzushiji script, likely a narrative or commentary related to the illustration. The text is arranged in vertical columns, starting from the top right and moving towards the left.

Handwritten text in kuzushiji script, continuing the narrative or commentary. The text is arranged in vertical columns, starting from the top right and moving towards the left.

Handwritten text in kuzushiji script, continuing the narrative or commentary. The text is arranged in vertical columns, starting from the top right and moving towards the left.





Handwritten text in vertical columns, likely a play script or commentary, surrounding the illustration. The text is written in a cursive style (sōsho).



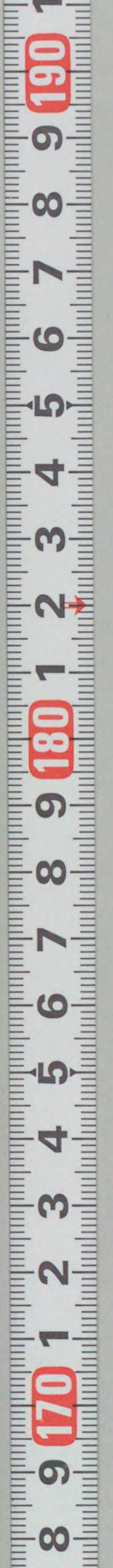
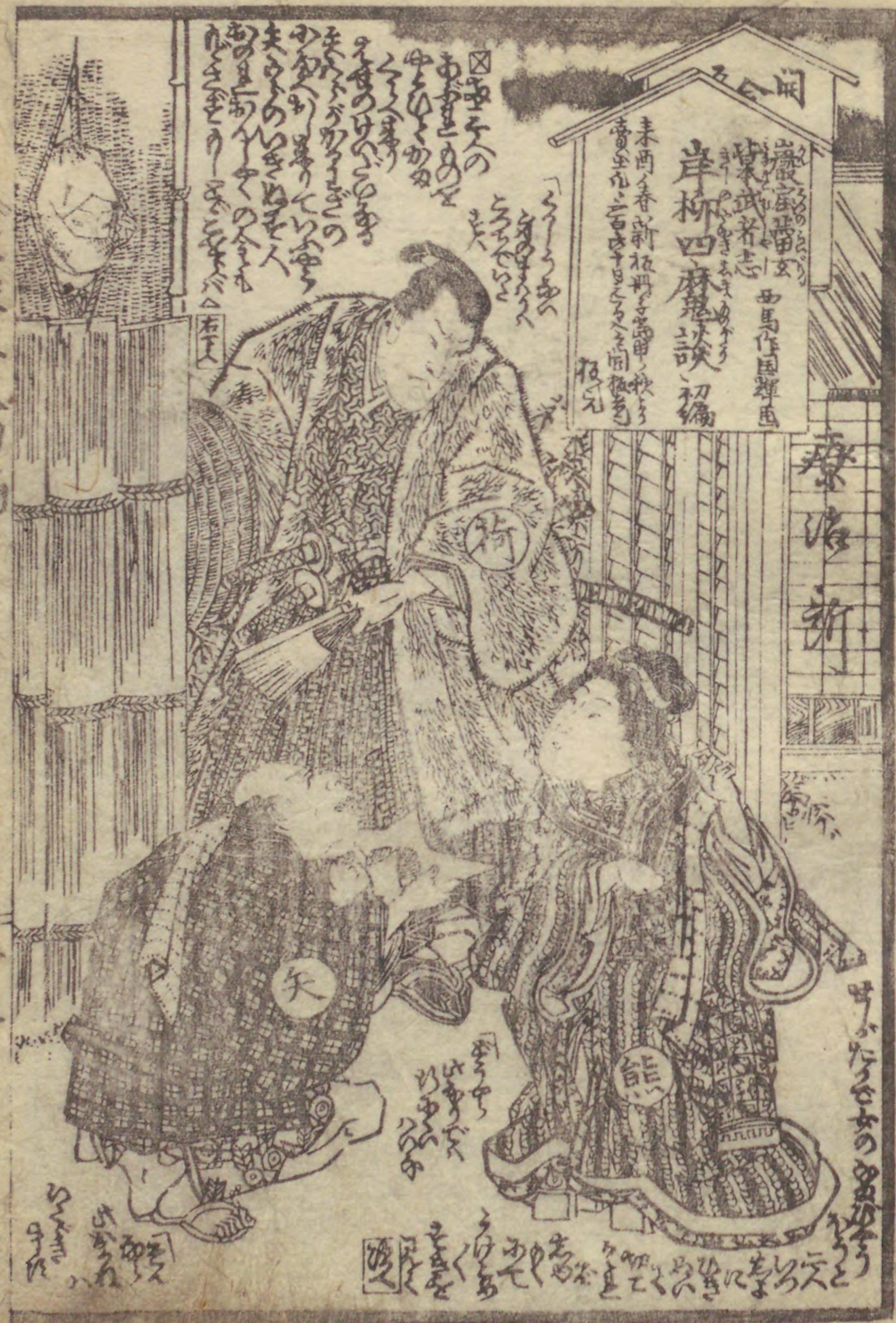
Handwritten text in vertical columns, likely a play script or commentary, surrounding the illustration. The text is written in a cursive style (sōsho).



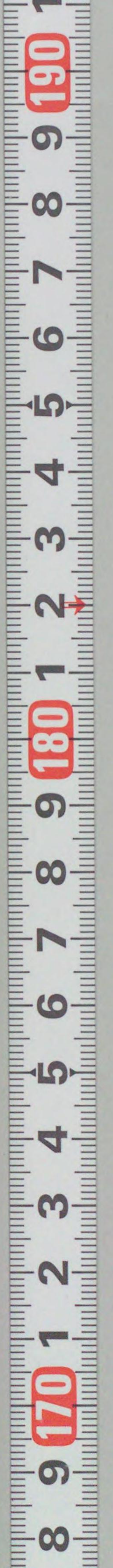


















嘉永二年己酉新歲刻目錄

松會讀本 竹木正本	引書語三姓太夫	初編 樂亭西馬作
巖窟蠶	岸柳四魔談	初編 雄齋國輝画
皆元武者志	阿毘瑟浮名深挂川時色	初編 同
因縁説話	音地夜附押強素志	初編 夷福山人作
菅言佛茶番	浮世豆助情道修行	初編 同
東都書肆	本石町十軒店	支正堂梓行

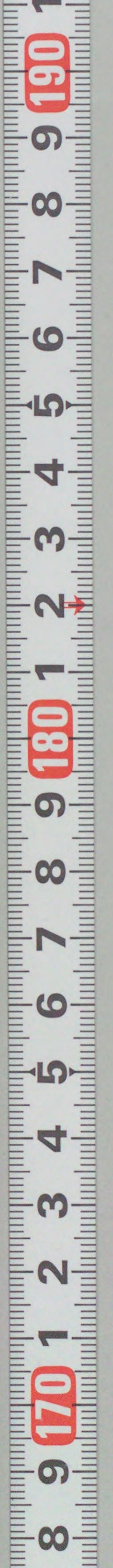


樂亭西馬作

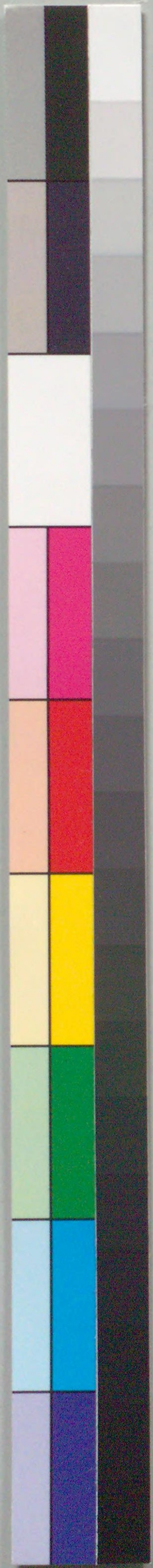
歌川國輝画



207  
1310







国立国会図書館 引書語三姓太夫 207-1310

ガラス使用