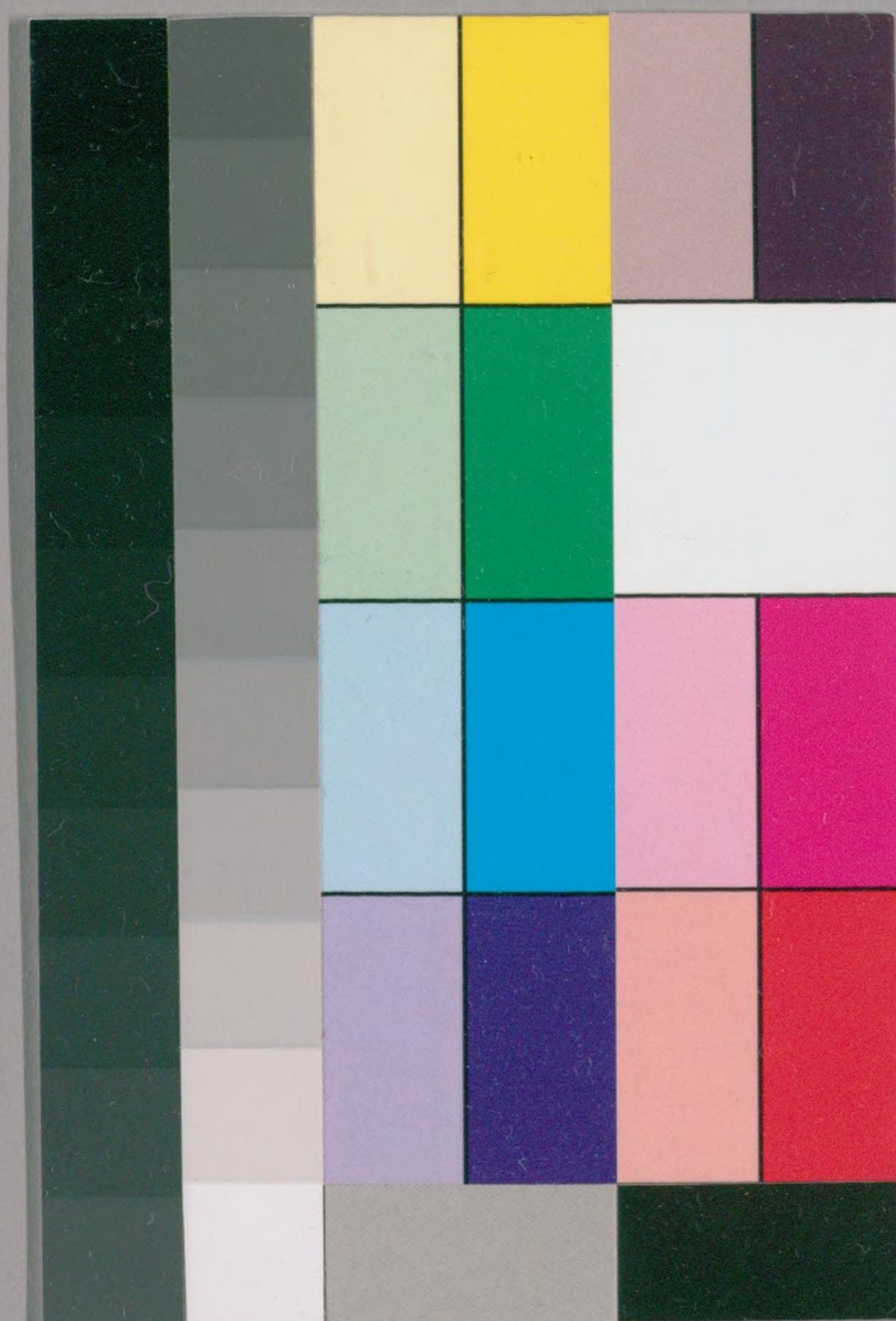


續膝栗毛

三十九

120
43
53



国立国会図書館

タイトル『道中膝栗毛 8編続12編』 請求記号 120-53

ガラス使用

續膝栗毛十一編
上

120
43
53

京 圖 書 館

四 三 冊	⁵³ 九 一 號	二 六 架	²⁰ 二 六 函	小 說 類	和 書 門
-------------	------------------------------	-----------------------------------	------------------------------	-------------	-------------





北返舎
半九

山
の
ま
ま
の
ま
ま



上品様石山風景

さく
の
ね、
西の
の
足
の
船

111





中山道
驛中
後朝
別情之
音

十返舎

白屋
顔
手
指
て

頭
さ
し
す





いた湯
 大い
 草付
 五返舎
 半九



草付の
 五
 草付の





示
 一
 種
 川
 苗



示
 一
 種
 川
 苗



あゝの車よほめてしまひて

かへ かへ 寄るやア後入 ト

あゝの車よほめてしまひて あゝの車よほめてしまひて あゝの車よほめてしまひて

あゝの車よほめてしまひて あゝの車よほめてしまひて あゝの車よほめてしまひて

あゝの車よほめてしまひて あゝの車よほめてしまひて あゝの車よほめてしまひて

あゝの車よほめてしまひて あゝの車よほめてしまひて あゝの車よほめてしまひて

あゝの車よほめてしまひて あゝの車よほめてしまひて あゝの車よほめてしまひて

あゝの車よほめてしまひて あゝの車よほめてしまひて あゝの車よほめてしまひて

あゝの車よほめてしまひて あゝの車よほめてしまひて あゝの車よほめてしまひて

あゝの車よほめてしまひて あゝの車よほめてしまひて あゝの車よほめてしまひて

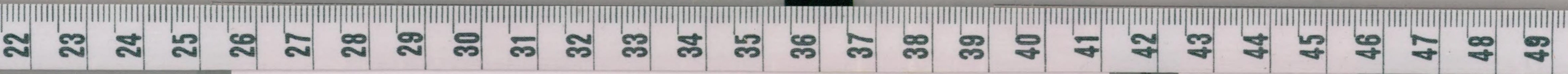
あゝの車よほめてしまひて あゝの車よほめてしまひて あゝの車よほめてしまひて

あゝの車よほめてしまひて あゝの車よほめてしまひて あゝの車よほめてしまひて

あゝの車よほめてしまひて あゝの車よほめてしまひて あゝの車よほめてしまひて

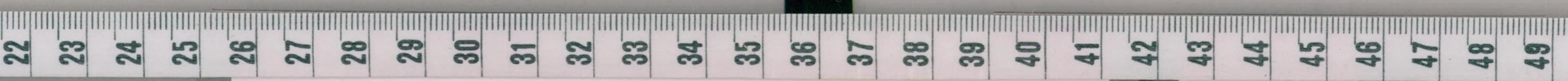
あゝの車よほめてしまひて あゝの車よほめてしまひて あゝの車よほめてしまひて

あゝの車よほめてしまひて あゝの車よほめてしまひて あゝの車よほめてしまひて

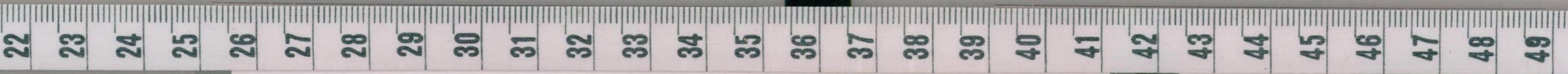


22
 23
 24
 25
 26
 27
 28
 29
 30
 31
 32
 33
 34
 35
 36
 37
 38
 39
 40
 41
 42
 43
 44
 45
 46
 47
 48
 49

国立国会図書館
 タイトル『道中膝栗毛 8編続12編』 請求記号 120-53
 ガラス使用



Handwritten text in a cursive script, likely a form of Japanese calligraphy (sōsho). The text is arranged in vertical columns across two pages. The right page contains approximately 10 columns of text, while the left page contains approximately 10 columns. The ink is dark and the paper shows signs of age and wear. There are some small annotations and symbols interspersed within the main text.



22
 23
 24
 25
 26
 27
 28
 29
 30
 31
 32
 33
 34
 35
 36
 37
 38
 39
 40
 41
 42
 43
 44
 45
 46
 47
 48
 49

国立国会図書館
 タイトル『道中膝栗毛 8編続12編』 請求記号 120-53
 ガラス使用



全
 無事
 一
 女
 子
 読
 書
 中
 女
 の
 声
 が
 聞
 け
 る
 女
 の
 声
 が
 聞
 け
 る
 女
 の
 声
 が
 聞
 け
 る



旅
 者
 夢
 本
 曾
 福
 寺
 蜀
 山
 堂
 徳
 岳
 巫
 山
 女
 女
 の
 声
 が
 聞
 け
 る
 女
 の
 声
 が
 聞
 け
 る
 女
 の
 声
 が
 聞
 け
 る



西会...
かへる...
かへる...

よ...
切...
切...

續膝栗毛十一巻上尾終



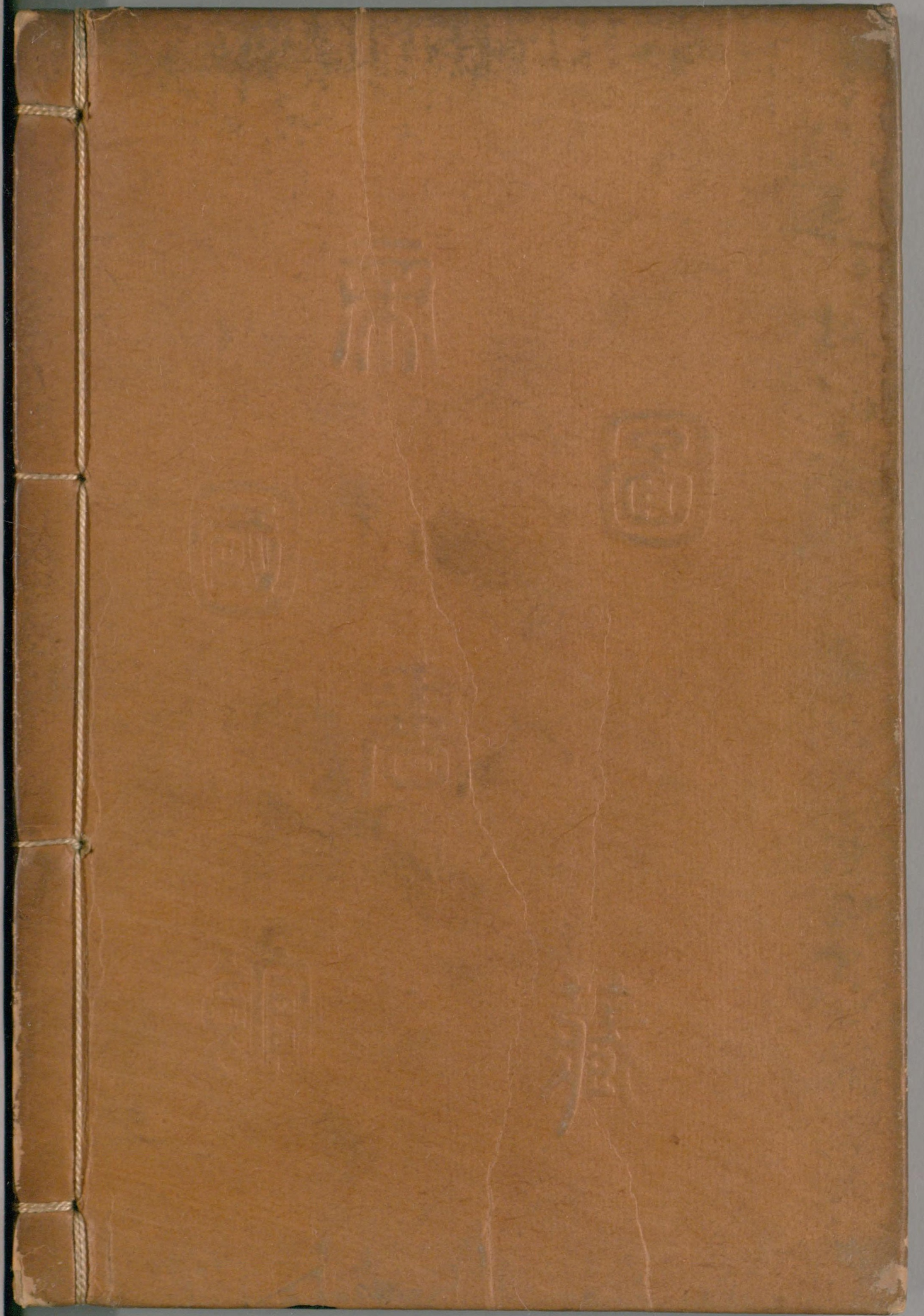
120
43
53



国立国会図書館

タイトル『道中膝栗毛 8編続12編』 請求記号 120-53

ガラス使用



国立国会図書館

タイトル『道中膝栗毛 8編続12編』 請求記号 120-53

ガラス使用