

第十五 文書取扱件數

其一

部 課 種 別 日	警 察 部		警 務 課		保 安 課		計		山 形 市 警 察 署		南 村 山 郡 警 察 署		東 村 山 郡 警 察 署		西 村 山 郡 警 察 署		谷 地 分 署		左 澤 分 署		
	發	收	發	收	發	收	發	收	發	收	發	收	發	收	發	收	發	收	發	收	
關省	734	594																			
地方廳	273	56																			
裁判所	83	100																			
本縣	54	133																			
本縣	149,967	18,420																			
本縣	8																				
集津監	45	4																			
監獄署	4																				
收稅部	22	22																			
郡市役	3,195	1,887																			
所並町	1,961																				
村役場	1,234																				
大小																					
林																					
其他	463	434																			
合計	20,691	22,083																			

部 課 種 別 日	北 村 山 郡 警 察 署		東 根 分 署		尾 花 澤 分 署		計		最 上 郡 警 察 署		金 山 分 署		東 小 國 分 署		計		飽 海 郡 警 察 署		松 濱 分 署		吹 浦 分 署	
	發	收	發	收	發	收	發	收	發	收	發	收	發	收	發	收	發	收	發	收	發	收
關省																						
地方廳																						
裁判所																						
本縣																						
本縣	1,121	89																				
本縣	3,774	1,276																				
集津監	133	139																				
監獄署	99	79																				
收稅部	57	57																				
郡市役	4,081	1,888																				
所並町	1,311	1,500																				
村役場	1,463	1,500																				
大小																						
林																						
其他	3,994	3,994																				
合計	14,640	14,640																				

部 署 別	願 伺 届	其 他	計	願 伺 届	訴 其他	計	願 伺 届	訴 其他	計	計	東田川郡警察署		新堀分署		狩川分署		計		西田川郡警察署		大山分署		温海分署		計		西置賜郡警察署		荒砥分署		小國本分署		
											發	收	發	收	發	收	發	收	發	收	發	收	發	收	發	收	發	收	發	收	發	收	發
東田川郡警察署	10	1	11	10	1	11	10	1	11	11	1	12	10	1	11	10	1	11	10	1	11	10	1	11	10	1	11	10	1	11	10	1	11
新堀分署	10	1	11	10	1	11	10	1	11	11	1	12	10	1	11	10	1	11	10	1	11	10	1	11	10	1	11	10	1	11	10	1	11
狩川分署	10	1	11	10	1	11	10	1	11	11	1	12	10	1	11	10	1	11	10	1	11	10	1	11	10	1	11	10	1	11	10	1	11
計	30	3	33	30	3	33	30	3	33	33	3	36	30	3	33	30	3	33	30	3	33	30	3	33	30	3	33	30	3	33	30	3	33
西田川郡警察署	10	1	11	10	1	11	10	1	11	11	1	12	10	1	11	10	1	11	10	1	11	10	1	11	10	1	11	10	1	11	10	1	11
大山分署	10	1	11	10	1	11	10	1	11	11	1	12	10	1	11	10	1	11	10	1	11	10	1	11	10	1	11	10	1	11	10	1	11
温海分署	10	1	11	10	1	11	10	1	11	11	1	12	10	1	11	10	1	11	10	1	11	10	1	11	10	1	11	10	1	11	10	1	11
計	30	3	33	30	3	33	30	3	33	33	3	36	30	3	33	30	3	33	30	3	33	30	3	33	30	3	33	30	3	33	30	3	33
西置賜郡警察署	10	1	11	10	1	11	10	1	11	11	1	12	10	1	11	10	1	11	10	1	11	10	1	11	10	1	11	10	1	11	10	1	11
荒砥分署	10	1	11	10	1	11	10	1	11	11	1	12	10	1	11	10	1	11	10	1	11	10	1	11	10	1	11	10	1	11	10	1	11
小國本分署	10	1	11	10	1	11	10	1	11	11	1	12	10	1	11	10	1	11	10	1	11	10	1	11	10	1	11	10	1	11	10	1	11
計	30	3	33	30	3	33	30	3	33	33	3	36	30	3	33	30	3	33	30	3	33	30	3	33	30	3	33	30	3	33	30	3	33

第十六 文書取扱件數 其二

部 署 別	願 伺 届	其 他	計	願 伺 届	訴 其他	計	願 伺 届	訴 其他	計	計	東置賜郡警察署		高島分署		宮内分署		小松分署		計		南置賜郡警察署		合 計										
											發	收	發	收	發	收	發	收	發	收	發	收	發	收									
東置賜郡警察署	10	1	11	10	1	11	10	1	11	11	1	12	10	1	11	10	1	11	10	1	11	10	1	11	10	1	11	10	1	11	10	1	11
高島分署	10	1	11	10	1	11	10	1	11	11	1	12	10	1	11	10	1	11	10	1	11	10	1	11	10	1	11	10	1	11	10	1	11
宮内分署	10	1	11	10	1	11	10	1	11	11	1	12	10	1	11	10	1	11	10	1	11	10	1	11	10	1	11	10	1	11	10	1	11
小松分署	10	1	11	10	1	11	10	1	11	11	1	12	10	1	11	10	1	11	10	1	11	10	1	11	10	1	11	10	1	11	10	1	11
計	30	3	33	30	3	33	30	3	33	33	3	36	30	3	33	30	3	33	30	3	33	30	3	33	30	3	33	30	3	33	30	3	33
南置賜郡警察署	10	1	11	10	1	11	10	1	11	11	1	12	10	1	11	10	1	11	10	1	11	10	1	11	10	1	11	10	1	11	10	1	11
合 計	60	6	66	60	6	66	60	6	66	66	6	72	60	6	66	60	6	66	60	6	66	60	6	66	60	6	66	60	6	66	60	6	66

西澤郡警察署	谷地分署	左澤分署	北村山郡警察署	東根分署	尾花澤分署	最上郡警察署	金山分署	東小國分署	鮎海郡警察署	松嶺分署	吹浦分署	東田川郡警察署	新堀分署	狩川分署	西田川郡警察署	大山分署	温海分署	計
1	1	1	4	2	1	1	1	1	1	1	1	1	1	1	1	1	1	2
1	1	1	1	1	1	1	1	1	1	1	1	1	1	1	1	1	1	1
3	7	5	10	5	5	5	5	5	5	5	5	5	5	5	5	5	5	5
28	74	50	107	100	116	122	122	127	134	141	157	166	174	182	191	200	206	224
120	289	175	358	310	368	391	391	408	425	434	496	504	512	520	530	540	546	594
1	1	1	2	1	1	1	1	1	1	1	1	1	1	1	1	1	1	1
7	19	13	26	23	27	28	28	29	30	31	35	36	37	38	39	40	41	44
263	617	374	765	660	784	833	833	876	908	929	1,072	1,080	1,104	1,120	1,130	1,140	1,146	1,254
1	1	1	1	1	1	1	1	1	1	1	1	1	1	1	1	1	1	1
16	41	28	56	49	58	60	60	62	64	65	75	76	77	78	79	80	81	86
62	153	102	206	179	211	222	222	231	236	241	280	280	284	288	294	296	296	330
1	1	1	1	1	1	1	1	1	1	1	1	1	1	1	1	1	1	1
8	19	13	26	23	27	28	28	29	30	31	35	36	37	38	39	40	41	44
263	617	374	765	660	784	833	833	876	908	929	1,072	1,080	1,104	1,120	1,130	1,140	1,146	1,254

西澤郡警察署	荒砥分署	小國本分署	東置賜郡警察署	高畠分署	宮内分署	小松分署	米澤市警察署	南陽郡警察署	計
1	1	1	1	1	1	1	1	1	1
1	1	1	1	1	1	1	1	1	1
1	1	1	1	1	1	1	1	1	1
3	7	5	10	5	5	5	5	5	5
28	74	50	107	100	116	122	122	127	134
120	289	175	358	310	368	391	391	408	425
1	1	1	2	1	1	1	1	1	1
7	19	13	26	23	27	28	28	29	30
263	617	374	765	660	784	833	833	876	908
1	1	1	1	1	1	1	1	1	1
8	19	13	26	23	27	28	28	29	30
263	617	374	765	660	784	833	833	876	908

第十七 水災			第十八 難破船		
流域本流度敷	人	死	流	畑	其他
月川本流	1	1	1	1	1
矢澤川	1	1	1	1	1
合計	2	2	2	2	2
流	1	1	1	1	1
畑	1	1	1	1	1
其他	1	1	1	1	1
合計	3	3	3	3	3
流	1	1	1	1	1
畑	1	1	1	1	1
其他	1	1	1	1	1
合計	3	3	3	3	3
流	1	1	1	1	1
畑	1	1	1	1	1
其他	1	1	1	1	1
合計	3	3	3	3	3
流	1	1	1	1	1
畑	1	1	1	1	1
其他	1	1	1	1	1
合計	3	3	3	3	3

署別目	第十九 火災 其一			軒	燒	失	數	建	坪
	失火	放火	雷火						
山形市警察署	△×	△×	△×	△×	△×	△×	△×	△×	△×
南村山郡警察署	×	×	×	×	×	×	×	×	×
東村山郡警察署	△×	△×	△×	△×	△×	△×	△×	△×	△×
西村山郡警察署	×	×	×	×	×	×	×	×	×
谷地分署	△×	△×	△×	△×	△×	△×	△×	△×	△×
左澤分署	×	×	×	×	×	×	×	×	×
北村山郡警察署	△×	△×	△×	△×	△×	△×	△×	△×	△×
東根分署	△×	△×	△×	△×	△×	△×	△×	△×	△×
尾花澤分署	△×	△×	△×	△×	△×	△×	△×	△×	△×
計									
最上郡警察署	△×	△×	△×	△×	△×	△×	△×	△×	△×
金山分署	×	×	×	×	×	×	×	×	×
東小國分署	△×	△×	△×	△×	△×	△×	△×	△×	△×
計									
他海郡警察署	△×	△×	△×	△×	△×	△×	△×	△×	△×
松嶺分署	△×	△×	△×	△×	△×	△×	△×	△×	△×
吹浦分署	△×	△×	△×	△×	△×	△×	△×	△×	△×
計									
合計									

第十九 火災 其一

本表ノ×印ハ概數ヲ以テ算シ得ルモノ、直チニ消止メ△印ハ概數ハ草具堆積シタルモノヲ云フ(等ノ火災ニ罹リ軒數ヲ以テ算シ得サルモノ、直チニ消止メタルト全焼トニ關セズ登記シタルモノナリ)

合	二		三		四		五		六		七		八		九		十		十		十	
	計	河	日	河	日	河	日	河	日	河	日	河	日	河	日	河	日	河	日	河	日	河
計	1,900	1,900	1,900	1,900	1,900	1,900	1,900	1,900	1,900	1,900	1,900	1,900	1,900	1,900	1,900	1,900	1,900	1,900	1,900	1,900	1,900	1,900
河川	4	4	4	4	4	4	4	4	4	4	4	4	4	4	4	4	4	4	4	4	4	4
日本海	100	100	100	100	100	100	100	100	100	100	100	100	100	100	100	100	100	100	100	100	100	100
河川	100	100	100	100	100	100	100	100	100	100	100	100	100	100	100	100	100	100	100	100	100	100
日本海	2	2	2	2	2	2	2	2	2	2	2	2	2	2	2	2	2	2	2	2	2	2
河川	3	3	3	3	3	3	3	3	3	3	3	3	3	3	3	3	3	3	3	3	3	3
日本海	1,100	1,100	1,100	1,100	1,100	1,100	1,100	1,100	1,100	1,100	1,100	1,100	1,100	1,100	1,100	1,100	1,100	1,100	1,100	1,100	1,100	1,100
河川	100	100	100	100	100	100	100	100	100	100	100	100	100	100	100	100	100	100	100	100	100	100
日本海	1,000	1,000	1,000	1,000	1,000	1,000	1,000	1,000	1,000	1,000	1,000	1,000	1,000	1,000	1,000	1,000	1,000	1,000	1,000	1,000	1,000	1,000
河川	1,500	1,500	1,500	1,500	1,500	1,500	1,500	1,500	1,500	1,500	1,500	1,500	1,500	1,500	1,500	1,500	1,500	1,500	1,500	1,500	1,500	1,500
日本海	100	100	100	100	100	100	100	100	100	100	100	100	100	100	100	100	100	100	100	100	100	100
河川	1,100	1,100	1,100	1,100	1,100	1,100	1,100	1,100	1,100	1,100	1,100	1,100	1,100	1,100	1,100	1,100	1,100	1,100	1,100	1,100	1,100	1,100
日本海	1,100	1,100	1,100	1,100	1,100	1,100	1,100	1,100	1,100	1,100	1,100	1,100	1,100	1,100	1,100	1,100	1,100	1,100	1,100	1,100	1,100	1,100
河川	1,100	1,100	1,100	1,100	1,100	1,100	1,100	1,100	1,100	1,100	1,100	1,100	1,100	1,100	1,100	1,100	1,100	1,100	1,100	1,100	1,100	1,100
日本海	1,100	1,100	1,100	1,100	1,100	1,100	1,100	1,100	1,100	1,100	1,100	1,100	1,100	1,100	1,100	1,100	1,100	1,100	1,100	1,100	1,100	1,100
河川	1,100	1,100	1,100	1,100	1,100	1,100	1,100	1,100	1,100	1,100	1,100	1,100	1,100	1,100	1,100	1,100	1,100	1,100	1,100	1,100	1,100	1,100
日本海	1,100	1,100	1,100	1,100	1,100	1,100	1,100	1,100	1,100	1,100	1,100	1,100	1,100	1,100	1,100	1,100	1,100	1,100	1,100	1,100	1,100	1,100
河川	1,100	1,100	1,100	1,100	1,100	1,100	1,100	1,100	1,100	1,100	1,100	1,100	1,100	1,100	1,100	1,100	1,100	1,100	1,100	1,100	1,100	1,100
日本海	1,100	1,100	1,100	1,100	1,100	1,100	1,100	1,100	1,100	1,100	1,100	1,100	1,100	1,100	1,100	1,100	1,100	1,100	1,100	1,100	1,100	1,100
河川	1,100	1,100	1,100	1,100	1,100	1,100	1,100	1,100	1,100	1,100	1,100	1,100	1,100	1,100	1,100	1,100	1,100	1,100	1,100	1,100	1,100	1,100
日本海	1,100	1,100	1,100	1,100	1,100	1,100	1,100	1,100	1,100	1,100	1,100	1,100	1,100	1,100	1,100	1,100	1,100	1,100	1,100	1,100	1,100	1,100
河川	1,100	1,100	1,100	1,100	1,100	1,100	1,100	1,100	1,100	1,100	1,100	1,100	1,100	1,100	1,100	1,100	1,100	1,100	1,100	1,100	1,100	1,100
日本海	1,100	1,100	1,100	1,100	1,100	1,100	1,100	1,100	1,100	1,100	1,100	1,100	1,100	1,100	1,100	1,100	1,100	1,100	1,100	1,100	1,100	1,100
河川	1,100	1,100	1,100	1,100	1,100	1,100	1,100	1,100	1,100	1,100	1,100	1,100	1,100	1,100	1,100	1,100	1,100	1,100	1,100	1,100	1,100	1,100
日本海	1,100	1,100	1,100	1,100	1,100	1,100	1,100	1,100	1,100	1,100	1,100	1,100	1,100	1,100	1,100	1,100	1,100	1,100	1,100	1,100	1,100	1,100
河川	1,100	1,100	1,100	1,100	1,100	1,100	1,100	1,100	1,100	1,100	1,100	1,100	1,100	1,100	1,100	1,100	1,100	1,100	1,100	1,100	1,100	1,100
日本海	1,100	1,100	1,100	1,100	1,100	1,100	1,100	1,100	1,100	1,100	1,100	1,100	1,100	1,100	1,100	1,100	1,100	1,100	1,100	1,100	1,100	1,100
河川	1,100	1,100	1,100	1,100	1,100	1,100	1,100	1,100	1,100	1,100	1,100	1,100	1,100	1,100	1,100	1,100	1,100	1,100	1,100	1,100	1,100	1,100
日本海	1,100	1,100	1,100	1,100	1,100	1,100	1,100	1,100	1,100	1,100	1,100	1,100	1,100	1,100	1,100	1,100	1,100	1,100	1,100	1,100	1,100	1,100
河川	1,100	1,100	1,100	1,100	1,100	1,100	1,100	1,100	1,100	1,100	1,100	1,100	1,100	1,100	1,100	1,100	1,100	1,100	1,100	1,100	1,100	1,100
日本海	1,100	1,100	1,100	1,100	1,100	1,100	1,100	1,100	1,100	1,100	1,100	1,100	1,100	1,100	1,100	1,100	1,100	1,100	1,100	1,100	1,100	1,100
河川	1,100	1,100	1,100	1,100	1,100	1,100	1,100	1,100	1,100	1,100	1,100	1,100	1,100	1,100	1,100	1,100	1,100	1,100	1,100	1,100	1,100	1,100
日本海	1,100	1,100	1,100	1,100	1,100	1,100	1,100	1,100	1,100	1,100	1,100	1,100	1,100	1,100	1,100	1,100	1,100	1,100	1,100	1,100	1,100	1,100
河川	1,100	1,100	1,100	1,100	1,100	1,100	1,100	1,100	1,100	1,100	1,100	1,100	1,100	1,100	1,100	1,100	1,100	1,100	1,100	1,100	1,100	1,100
日本海	1,100	1,100	1,100	1,100	1,100	1,100	1,100	1,100	1,100	1,100	1,100	1,100	1,100	1,100	1,100	1,100	1,100	1,100	1,100	1,100	1,100	1,100

111

原由	風呂		放火	焚火	爐火	一月	二月	三月	四月	五月	六月	七月	八月	九月	十月	十一月	十二月	合計
	自用	渡世用																
一月	×	—	—	—	—	—	—	—	—	—	—	—	—	—	—	—	—	—
二月	—	—	—	—	—	—	—	—	—	—	—	—	—	—	—	—	—	—
三月	—	—	—	—	—	—	—	—	—	—	—	—	—	—	—	—	—	—
四月	—	—	—	—	—	—	—	—	—	—	—	—	—	—	—	—	—	—
五月	—	—	—	—	—	—	—	—	—	—	—	—	—	—	—	—	—	—
六月	—	—	—	—	—	—	—	—	—	—	—	—	—	—	—	—	—	—
七月	—	—	—	—	—	—	—	—	—	—	—	—	—	—	—	—	—	—
八月	—	—	—	—	—	—	—	—	—	—	—	—	—	—	—	—	—	—
九月	—	—	—	—	—	—	—	—	—	—	—	—	—	—	—	—	—	—
十月	—	—	—	—	—	—	—	—	—	—	—	—	—	—	—	—	—	—
十一月	—	—	—	—	—	—	—	—	—	—	—	—	—	—	—	—	—	—
十二月	—	—	—	—	—	—	—	—	—	—	—	—	—	—	—	—	—	—
合計	—	—	—	—	—	—	—	—	—	—	—	—	—	—	—	—	—	—

第廿一 火災ノ原由

本表ノ×印ハ軒數ヲ以テ算シ得ルモノ、直チニ消止メ△印ハ焚火ノ原由ニ推積シタルモノヲ云フ等ノ火災ニ罹リ軒數ヲ以テ算シ得サルモノ、直チニ消止メタルモノナリ

月種	次目	度	火放	火雷	火不審	火不審	延焼	不延焼	計	軒數	燒失	建坪
合	計	△X	△X	△X	△X	△X	△X	△X	△X	1,011	1,733,566	1,011
米澤市	警察署	△X	△X	△X	△X	△X	△X	△X	△X	173	360,910	173
小松分署	計	△X	△X	△X	△X	△X	△X	△X	△X	63	1,656,660	63
宮内分署	計	△X	△X	△X	△X	△X	△X	△X	△X	10	1,566,000	10
高島分署	計	△X	△X	△X	△X	△X	△X	△X	△X	37	748,000	37
東置賜郡警察署	計	△X	△X	△X	△X	△X	△X	△X	△X	15	416,760	15
荒砥分署	計	△X	△X	△X	△X	△X	△X	△X	△X	35	1,275,771	35
小國本分署	計	△X	△X	△X	△X	△X	△X	△X	△X	2	5,000	2
西置賜郡警察署	計	△X	△X	△X	△X	△X	△X	△X	△X	18	445,131	18
温海分署	計	△X	△X	△X	△X	△X	△X	△X	△X	59	2,006,000	59
西田川郡警察署	計	△X	△X	△X	△X	△X	△X	△X	△X	14	1,900,000	14
大山分署	計	△X	△X	△X	△X	△X	△X	△X	△X	54	1,867,000	54
狩川分署	計	△X	△X	△X	△X	△X	△X	△X	△X	57	1,751,191	57
新堀分署	計	△X	△X	△X	△X	△X	△X	△X	△X	17	506,800	17
東田川郡警察署	計	△X	△X	△X	△X	△X	△X	△X	△X	9	2,006,812	9

第二十 火災 其二

本表ノ×印ハ軒數ヲ以テ算シ得ルモノ、直チニ消止メ△印ハ焚火ノ原由ニ推積シタルモノヲ云フ等ノ火災ニ罹リ軒數ヲ以テ算シ得サルモノ、直チニ消止メタルモノナリ

第廿三 變死及棄兒 其一

本表ノ×印ハ變死セントシテ死ニ至ラサリシ者ヲ
登記シタルモノナリ

署種別目	自殺	過誤	謀殺	故殺	誤死	洪水	海嘯	難船	火災	融毒	途上	病	餓死	其他	不詳	合計	棄兒	
新堀分署	×																	
東田川郡警察署	九																	
吹浦分署																		
計	九																	
松嶺分署																		
東田川郡警察署	九																	
計	九																	
最上郡警察署	四																	
金山分署																		
東小國分署																		
尾花澤分署																		
北村山郡警察署	三																	
東根分署																		
谷地分署																		
左澤分署																		
西村山郡警察署	六																	
東村山郡警察署																		
南村山郡警察署																		
山形市警察署	二																	
計	二																	
東置賜郡警察署	八																	
高畠分署																		
宮内分署																		
小松分署																		
荒砥分署																		
小國本分署																		
西置賜郡警察署	二																	
温海分署																		
大山分署																		
西田川郡警察署	一〇																	
狩川分署																		
東田川郡警察署	四〇																	
新堀分署																		
吹浦分署																		
計	四〇																	
米澤市警察署	七																	
南置賜郡警察署	五																	
計	五																	
合計	一〇九																	

第廿三 變死及棄兒 其二

本表ノ×印ハ變死セントシテ死ニ至ラサリシ者ヲ
登記シタルモノナリ

署種別目	自殺	過誤	謀殺	故殺	誤死	洪水	海嘯	難船	火災	融毒	途上	病	餓死	其他	不詳	合計	棄兒	
新堀分署	×																	
東田川郡警察署	一																	
吹浦分署																		
計	一																	
松嶺分署																		
東田川郡警察署	九																	
計	九																	
最上郡警察署	一																	
金山分署																		
東小國分署																		
尾花澤分署																		
北村山郡警察署	三																	
東根分署																		
谷地分署																		
左澤分署																		
西村山郡警察署	六																	
東村山郡警察署																		
南村山郡警察署																		
山形市警察署	二																	
計	二																	
東置賜郡警察署	八																	
高畠分署																		
宮内分署																		
小松分署																		
荒砥分署																		
小國本分署																		
西置賜郡警察署	二																	
温海分署																		
大山分署																		
西田川郡警察署	一〇																	
狩川分署																		
東田川郡警察署	四〇																	
新堀分署																		
吹浦分署																		
計	四〇																	
米澤市警察署	七																	
南置賜郡警察署	五																	
計	五																	
合計	一〇九																	

第二十四 變死及棄兒

其二

本表ノノ印ハ自殺セントシテ死ニ至ラサリシ者ヲ存記シタルモノナリ

月次	種目	警察署																			
		南區	北區	東區	西區	南區	北區	東區	西區	南區	北區										
一 月	自殺																				
	過誤																				
	謀殺																				
	故殺																				
	誤死																				
	洪水																				
	海嘯																				
	難船																				
	火災																				
	毒害																				
	發病																				
	餓死																				
	其他																				
	不詳																				
	合計																				
棄兒																					

第二十五 自殺者ノ年齢因由及所爲

本表ノノ印ハ自殺セントシテ死ニ至ラサリシ者ヲ存記シタルモノナリ

月次	種目	年齢																			
		三	四	五	六	七	八	九	十	十一	計										
一 月	自殺																				
	過誤																				
	謀殺																				
	故殺																				
	誤死																				
	洪水																				
	海嘯																				
	難船																				
	火災																				
	毒害																				
	發病																				
	餓死																				
	其他																				
	不詳																				
	合計																				
棄兒																					

因由	精神錯亂ニ因リ		同		同		同		同		同		同		同		同		同		同	
	男	女	男	女	男	女	男	女	男	女	男	女	男	女	男	女	男	女	男	女	男	女
入水シテ																						
刀ニテ																						
溜池ニ投身																						
庵刀ニテ																						
剃刀ニテ																						
短刀ニテ																						
井戸ニ投身																						
俗ニ云フ樂																						
附子ヲ食ヒ																						

署別目	件數	貨幣	穀		衣		其		代貨幣合計
			數量	代價	數量	代價	數量	代價	
山形市警察署	四三	六三三〇〇	三五八一	一九、八三八	一五	二二三五〇	三五七	九六七五〇	二〇二、三三八
南村山郡警察署	四二	四七九〇	二三八	一六、五〇〇	四一	二九七四五	二六三	五五、八〇〇	一〇六、六四五
東村山郡警察署	五二	一〇五五六	一〇七五	八、三二六	四九	六〇三四〇	二二四	二六、三八〇	二八、九八二
西村山郡警察署	二〇	一九一六	一九七八	一四、三一一	—	—	一三七	一八、五九四	三四、八一
谷地分署	一九	四一五	四二〇〇	二七、三〇〇	—	—	一三九	二、五一一〇	五、五三三
左澤分署	二九	三〇、八八三	二六〇	一、八九三	五	九、九五〇	五六	一、七七一	五、四、九〇七
北村山郡警察署	三八	一六、三〇七	六、四三八	四、三〇四	六	六、二五〇	三三三	五、七八八五	一四〇、八五三
東根分署	二〇	一九、九九四	二、八〇〇	二、三、五五	一九	二、三三〇	一一一	二、六八七三	二、三、三〇四
尾花澤分署	一九	一、一三〇	四、四九六	二〇、六〇〇	三三	七、二〇〇	一五三	五、四九〇四	一一、二、九九八
計	七七	一八、七、四三三	一、〇、五六一	六二、七、五五四	六一	四、五〇、三〇〇	二九六	二、三三、一八七	五、二、六、七〇二
最上郡警察署	三七	八〇〇	二、三三九	一、五三、五四	二二	二、六三三〇	一五七	七、二、七四四	一、一、五、二一八
金山分署	一八	—	四〇〇	三、五〇〇	一六	一、一、八〇〇	四一	一〇〇、四四四	二、五、四、六四
東小國分署	二〇	—	三、一七〇	二、一、五五〇	二五	一、一、四〇〇	三三	一、九、五、五八五	二、二、二、五三三
計	七五	九二〇	五、九〇九	四〇、四〇四	六二	五、五、三三〇	三三〇	二、七、八、三七三	三、七、三、二一七
飽海郡警察署	五三	四、八、五三六	三、〇〇〇	二、一、五〇〇	一九	一、五、五〇七六	三二六	四、三〇、八九四	一〇、二、六、〇三六
松嶺分署	九	一、五、一五〇	七、五〇	五、二二五	—	—	八	—	一、八、〇、三五
吹浦分署	一四	一、四一〇	八、六六〇	五、三〇〇〇	一三	七、四〇〇	四三	一、五、八三〇	七、七、六、四〇
計	七六	四、三、〇八六	一、二、四一〇	七、五〇、六五	一三三	一、六、一、四七六	三六七	四、四、九〇八四	一、二、一、一、七一一
東田川郡警察署	一八	六〇	二、三四五	一、七、六四四	五	一、七、五五〇	三三	一、七、一一〇	三、六、五、七四
新堀分署	二	五、一、四〇〇	—	—	—	—	一三	四、二、五八〇	九、四、九、八〇
狩川分署	二二	五、〇〇〇	二、一〇〇	一、六、五五〇	二七	三、四、八五〇	二八	一〇、九三〇	六、七、三、三〇

種次目	件數	貨幣	穀		衣		其		代貨幣合計
			數量	代價	數量	代價	數量	代價	
西田川郡警察署	三二	五、七、四六〇	四、四、四四五	三、四、一、九四	三二	三、六、六〇〇	七四	七〇、六三〇	一、九、八、八、八四
大山分署	八四	四、六、六五六	五、二、六四	四、三、二二五	一八	二、六、三三〇	一四三	八、一、九九四	一、九、八、〇、八五
温海分署	一五	一、六、七五八	—	—	一六	一、四、四三〇	二〇九	一、四、八一四	一、五、〇、〇〇三
計	一五八	一八、二、八七三	七、二、四	五、六、九六五	一〇〇	一、二〇、四六〇	四八九	一、六、一、〇三三	五、二、一、三一一
西置賜郡警察署	三〇	二、四三〇	二、一〇〇	一、六〇、四〇	八	五、四、五〇	八二	八、三、〇三一	一〇、八、九、一一
荒砥分署	二五	一、八、二四八	三、五	一、三九	九	四、〇〇〇	四三	一、五、三五〇	三、七、七、三三七
小國本分署	八	二、五〇〇	六〇〇	二、九〇〇	五	九、六五〇	四三	一、一、七〇〇	四、九、二、五〇
計	六三	四、七、六七八	二、七、三五	一、六、〇七九	二二	一、九、一〇〇	三〇三	一、二、一、〇八一	一、九、五、九、三三八
東置賜郡警察署	四九	一、二、五、一八	三、〇七一	二、一、六五九	四八	三、八、四三〇	三七四	二、〇、四、三二一	二、七、七、一、四七
高畠分署	三四	一、一、六三三	—	—	七〇	一、二、六、一、一〇	三五二	一、一、二、六、八五	二、四、一、〇、一八
宮内分署	一九	五、〇〇〇	—	—	六	三、六〇〇	一八	四、一、六、四五	四、三〇、三、四三
小松分署	一八	一〇、〇〇〇	一、九三二	一、五、四〇	二	三、〇〇〇	二九	一、二〇、六、四〇	一、三、二、四、〇〇
計	一三〇	二、八、六八一	五、〇〇三	三、二、一九八	一二六	一、六、八、六二〇	八七三	八、五、〇、四九一	一〇、七、〇、九、九〇
米澤市警察署	五七	三、三、五三三	二、六、四三	二、〇、一三六	四七	八、一、九、五〇	五三九	一、〇、八、〇、六四六	一、二、一、五、二、四
南置賜郡警察署	八三	一〇、七、二、八八一	六、二、二、四二	四、一、九〇七三	七三	八〇、六、四四一	四、四、四六	三、六、六、一〇、三三〇	五、九、五、九、四三三
合計	八六三	一〇、七、二、八八一	六、二、二、四二	四、一、九〇七三	七三三	八〇、六、四四一	四、四、四六	三、六、六、一〇、三三〇	五、九、五、九、四三三

第三十一

盜贓物發見

其二

計	五月	六月	七月	八月	九月	十月	十一月	十二月	合計
五	三	七	八	九	十	十一	十二	十三	八十三
五三	七六	八〇	七八	九二	一〇七	八一	五二	八六三	一〇七三、八八一
一、三、五、五〇	四、四、五、四〇	一、二、四、四九一	二、八、〇、三、五	一、六、九、五、六、六	二、三、六、七、〇	三、七、〇、四、三	二、二、一、三、五、七	一、〇、七、三、八、八一	六、二、二、四、三
三、五、七、〇	二、四、六、三	一、九、一、〇	六、四、四、六	三、〇、〇、八	一、一、七、八、〇	一、一、七、九、七	三、六、七、九	四、一、六、〇、七、三	四、一、六、〇、七、三
一九、一、二、〇	二、七、八、五、七	一、五、八、〇、〇	三、九、七、七、四	二、〇、六、〇、七	八、三、七、九、九	七、七、〇、五、六	二、〇、六、八、〇	四、一、六、〇、七、三	四、一、六、〇、七、三
七、六	三、五	六、七	六、三	七、〇	六、四	七、七	一、五	七、一、三	七、一、三
一、〇、二、五、七	四、七、一、五、〇	三、七、一、四	一、三、〇、一、〇、〇	五、九、五、一、〇	八、三、三、七、〇	五、七、一、九、〇	一、七、六、八、〇	八、〇、六、四、四、一	四、〇、六、四、四、一
三、一、一	三、二、〇	八、二、九	一、〇、八	四、〇、二	三、七、七	二、〇、〇	三、三、〇	四、四、四、六	四、四、四、六
一、一、七、〇、一、八	二、六、八、八、七、六	一、六、六、六、三、三	一、三、四、八、二、六	八、〇、六、五、〇、八	一、三、五、〇、七、三、八	二、一、四、〇、〇、六	六、六、三、三、八、〇	三、六、六、一、〇、三、〇	三、六、六、一、〇、三、〇
二、四、九、九、一、五	三、八、八、四、二、三	三、四、四、〇、三、八	三、二、七、三、五	一、〇、五、六、二、九、一	一、五、四、〇、五、六、七	六、七、五、七、九、四	三、一、八、三、六、七	三、九、五、六、四、三、五	三、九、五、六、四、三、五
貨幣合計	八、八、九、二、三、八	一、六、五、九、四、三、〇	一、六、五、九、四、三、〇	一、六、五、九、四、三、〇	一、六、五、九、四、三、〇	一、六、五、九、四、三、〇	一、六、五、九、四、三、〇	一、六、五、九、四、三、〇	一、六、五、九、四、三、〇

第三十二 盜贓物發見ノ事由

事由	件數	貨幣	數量	代價	個數	代價	其他	貨幣合計
巡查ノ探偵ニ因リ	一七八	二〇一、〇九九	一、二、七、四、四	八一、〇、七、三	一一五	一、三、一、一、五、二	八、四、七	八、八、九、二、三、八
犯人乘置ニ因リ	二二一	七、七、六、〇、九	一一、九、九、八	八、一、八、一、五	一、九、四	二、三、四、四、八、〇	一、六、五、九、四、三、〇	一、六、五、九、四、三、〇
犯人取組ニ因リ	二八七	三、三、三、二、七、三	二、八、七、〇、三	一、八、八、五、七、五	二、七、四	三、〇、三、三、七、五	一、二、三、八	一、六、五、九、四、三、〇
現時取押ニ因リ	一〇四	三、九、一、三、〇、一	四、三、三、五	二、五、八、二、〇	一〇五	八、一、三、四	四、七、六	一、〇、六、七、六、三
家宅捜査ニ因リ	一〇	一、〇、〇、〇	一	一	一	一	一	一、〇、〇、〇
拾得申出ニ因リ	一〇	一、〇、〇、〇	一	一	一	一	一	一、〇、〇、〇
犯人賣却ニ因リ	一一	一一、〇、〇、〇	一	一	一	一	一	一一、〇、〇、〇
質屋査査ニ因リ	一〇	一、〇、〇、〇	一	一	一	一	一	一、〇、〇、〇
被害者犯人ノ所持セルヲ發見セシニ因リ	二	二、〇、〇、〇	一	一	一	一	一	二、〇、〇、〇
犯人自首ニ因リ	五	五、〇、〇、〇	一	一	一	一	一	五、〇、〇、〇
犯人隠匿ニ因リ	三	三、〇、〇、〇	一	一	一	一	一	三、〇、〇、〇

第三十三 告訴發自首件數

本表は告訴ノ印ハ竊取等其れ他詐取財、諸犯則ノ(印)ハ盜贓罪犯ノ數ナリ

署種別	盜難	其他ノ告訴	諸犯自首	違發	警發	罪自首	諸犯	則自首	合計
犯人ノ返還ニ因リ	五	二	二、三、〇、〇	一	一	四	五、九、〇、〇	一	二、八、一、〇、〇
古物商申告ニ因リ	二	三	一	一	一	一	八、九、五、〇	一	四、〇、〇、〇
犯人乘置キタルヲ被害者發見セシニ因リ	三	三	一	一	一	一	一、五、〇、〇	一	三、五、〇、〇
犯人ノ委託ニ因リ	一	一	一	一	一	一	一、五、〇、〇	一	三、五、〇、〇
犯人他人ニ給與セシニ因リ	二	二	一	一	一	一	一、六、四、五、〇	一	三、三、〇、〇
被害者ノ届出ニ因リ	二	二	一	一	一	一	五、〇、七、一、〇、〇	一	五、三、一、〇、〇
被害者發見ニ因リ	二	二	一	一	一	一	五、〇、七、一、〇、〇	一	五、三、一、〇、〇
人民届出ニ因リ	一	一	一	一	一	一	一、七、七、〇、〇	一	一、七、七、〇、〇
被害者邸内掃察ニ因リ	一	一	一	一	一	一	五、〇、〇、〇	一	五、〇、〇、〇
合計	八六三	一、〇、七、三、八、八一	六、二、二、四、三	四、一、六、〇、七、三	七、一、三	八、〇、六、四、四、一	四、四、四、六	三、六、六、一、〇、三、〇	三、九、五、六、四、三、五
山形市警察署	四六九	三、八	六、三	三、八、八	一	一	一	一	四、九、一、〇
南村山郡警察署	二四八	三、五	二、七	四、五	一	一	一	一	三、二、〇
東村山郡警察署	一、五、三	二、三	六、三	一、五、三	一	一	一	一	三、四、四
西村山郡警察署	一、四、一	一、四	一、九	三、九	一	一	一	一	三、四、四
谷地分署	九、九	六	四	三、三	一	一	一	一	三、三、八
左澤分署	一、七、七	九	一、五	二、五	一	一	一	一	二、四、二
計	一、七、七	九	一、五	二、五	一	一	一	一	二、四、二
北村山郡警察署	一、五、〇	三、〇	一、四	九、六	一	一	一	一	一、四、七
東根分署	一、三、七	一、五	一、七	五、四	一	一	一	一	一、七、一

第三十五 重輕罪及違警罪犯諸犯則件數 其一

本表諸犯則ノ○印ハ 違警罪犯則件數ナリ

Table showing crime statistics for various police divisions (e.g., 山形市警察署, 東村山郡警察署) with columns for offense types like 強盜 (Robbery) and 竊取 (Theft) and counts for each.

四七

Table showing crime statistics for various police divisions (e.g., 尾花澤分署, 最上郡警察署, 東小國分署) with columns for offense types like 強盜 (Robbery) and 竊取 (Theft) and counts for each.

四六

署種別目	現行犯		準現行犯		非現行犯		自首		首		合	
	男	女	男	女	男	女	男	女	男	女	男	女
東小國分署	1	1	1	1	1	1	1	1	1	1	1	1
飽海郡警察署	1	1	1	1	1	1	1	1	1	1	1	1
松嶺分署	1	1	1	1	1	1	1	1	1	1	1	1
吹浦分署	1	1	1	1	1	1	1	1	1	1	1	1
東田川郡警察署	1	1	1	1	1	1	1	1	1	1	1	1
新堀分署	1	1	1	1	1	1	1	1	1	1	1	1
狩川分署	1	1	1	1	1	1	1	1	1	1	1	1
西田川郡警察署	1	1	1	1	1	1	1	1	1	1	1	1
大山分署	1	1	1	1	1	1	1	1	1	1	1	1
温海分署	1	1	1	1	1	1	1	1	1	1	1	1
西置賜郡警察署	1	1	1	1	1	1	1	1	1	1	1	1
荒砥分署	1	1	1	1	1	1	1	1	1	1	1	1
小國本分署	1	1	1	1	1	1	1	1	1	1	1	1
東置賜郡警察署	1	1	1	1	1	1	1	1	1	1	1	1
高島分署	1	1	1	1	1	1	1	1	1	1	1	1
宮内分署	1	1	1	1	1	1	1	1	1	1	1	1
小松分署	1	1	1	1	1	1	1	1	1	1	1	1
南谷郡警察署	1	1	1	1	1	1	1	1	1	1	1	1
計	10	10	10	10	10	10	10	10	10	10	10	10

署種別目	現行犯		準現行犯		非現行犯		自首		首		合	
	男	女	男	女	男	女	男	女	男	女	男	女
東小國分署	1	1	1	1	1	1	1	1	1	1	1	1
飽海郡警察署	1	1	1	1	1	1	1	1	1	1	1	1
松嶺分署	1	1	1	1	1	1	1	1	1	1	1	1
吹浦分署	1	1	1	1	1	1	1	1	1	1	1	1
東田川郡警察署	1	1	1	1	1	1	1	1	1	1	1	1
新堀分署	1	1	1	1	1	1	1	1	1	1	1	1
狩川分署	1	1	1	1	1	1	1	1	1	1	1	1
西田川郡警察署	1	1	1	1	1	1	1	1	1	1	1	1
大山分署	1	1	1	1	1	1	1	1	1	1	1	1
温海分署	1	1	1	1	1	1	1	1	1	1	1	1
西置賜郡警察署	1	1	1	1	1	1	1	1	1	1	1	1
荒砥分署	1	1	1	1	1	1	1	1	1	1	1	1
小國本分署	1	1	1	1	1	1	1	1	1	1	1	1
東置賜郡警察署	1	1	1	1	1	1	1	1	1	1	1	1
高島分署	1	1	1	1	1	1	1	1	1	1	1	1
宮内分署	1	1	1	1	1	1	1	1	1	1	1	1
小松分署	1	1	1	1	1	1	1	1	1	1	1	1
南谷郡警察署	1	1	1	1	1	1	1	1	1	1	1	1
計	10	10	10	10	10	10	10	10	10	10	10	10

月次		種別		現行犯		非現行犯		自首		合計	
月	次	男	女	男	女	男	女	男	女	男	女
六	月	〇	〇	〇	〇	〇	〇	〇	〇	〇	〇
五	月	一	〇	〇	〇	〇	〇	〇	〇	〇	〇
四	月	九	〇	〇	〇	〇	〇	〇	〇	〇	〇
三	月	六	〇	〇	〇	〇	〇	〇	〇	〇	〇
二	月	八	〇	〇	〇	〇	〇	〇	〇	〇	〇
一	月	五	〇	〇	〇	〇	〇	〇	〇	〇	〇
	計	一三	〇	〇	〇	〇	〇	〇	〇	一三	〇

第三十七 就捕犯人及違警罪犯諸犯則者 其二 本表〇印ハ違警罪犯ノ數ナリ

合計	米澤市警察署	小松分署	宮内分署	高島分署	東置賜郡警察署	西置賜郡警察署	荒砥分署	小國本分署	温海分署	大山分署
〇	〇	〇	〇	〇	〇	〇	〇	〇	〇	〇
一	〇	〇	〇	〇	〇	〇	〇	〇	〇	〇
二	〇	〇	〇	〇	〇	〇	〇	〇	〇	〇
三	〇	〇	〇	〇	〇	〇	〇	〇	〇	〇
四	〇	〇	〇	〇	〇	〇	〇	〇	〇	〇
五	〇	〇	〇	〇	〇	〇	〇	〇	〇	〇
六	〇	〇	〇	〇	〇	〇	〇	〇	〇	〇
計	一	一	一	一	一	一	一	一	一	一

西田川郡警察署	狩川分署	東田川郡警察署	新堀分署	吹浦分署	松嶺分署	飽海郡警察署	東小國分署	金山分署	最上郡警察署	尾花澤分署	北村山郡警察署	東根分署	左澤分署	谷地分署	西村山郡警察署	東村山郡警察署	南村山郡警察署	山形市警察署
〇	〇	〇	〇	〇	〇	〇	〇	〇	〇	〇	〇	〇	〇	〇	〇	〇	〇	〇
一	〇	〇	〇	〇	〇	〇	〇	〇	〇	〇	〇	〇	〇	〇	〇	〇	〇	〇
二	〇	〇	〇	〇	〇	〇	〇	〇	〇	〇	〇	〇	〇	〇	〇	〇	〇	〇
三	〇	〇	〇	〇	〇	〇	〇	〇	〇	〇	〇	〇	〇	〇	〇	〇	〇	〇
四	〇	〇	〇	〇	〇	〇	〇	〇	〇	〇	〇	〇	〇	〇	〇	〇	〇	〇
五	〇	〇	〇	〇	〇	〇	〇	〇	〇	〇	〇	〇	〇	〇	〇	〇	〇	〇
六	〇	〇	〇	〇	〇	〇	〇	〇	〇	〇	〇	〇	〇	〇	〇	〇	〇	〇
計	一	一	一	一	一	一	一	一	一	一	一	一	一	一	一	一	一	一

合	十	十	十	九	八	七
計	月	月	月	月	月	月
〇	〇	〇	〇	〇	〇	〇
一、四六八	一、四六一	一、四〇五	一、三三七	一、二七九	一、二五八	一、一八八
〇	〇	〇	〇	〇	〇	〇
四、二四六	四、〇四四	四、六四五	三、八六八	三、四三三	三、一五八	二、八八八
〇	〇	〇	〇	〇	〇	〇
六、三六六	三、三一九	一、四三三	六、九三三	六、七〇七	五、四一四	八、四四九
〇	〇	〇	〇	〇	〇	〇
八、五	二	二	六	一九	四	一三
〇	〇	〇	〇	〇	〇	〇
一、六三三	七、七	六、四	一、五三	七、七	一、五五	四、七
〇	〇	〇	〇	〇	〇	〇
三、六	三、二	九	三、七	三、四	二、六	一、六
〇	〇	〇	〇	〇	〇	〇
一、六八	五、二	六、四	三、八	八、四	五、五	七、四
〇	〇	〇	〇	〇	〇	〇
六、六	〇	〇	〇	〇	〇	〇
一、七〇	一、七	一、七	一、七	一、七	一、七	一、七
〇	〇	〇	〇	〇	〇	〇
四、二六	四、二七	四、二八	四、二九	四、三〇	四、三一	四、三二
〇	〇	〇	〇	〇	〇	〇
三、七〇	三、七〇	三、七〇	三、七〇	三、七〇	三、七〇	三、七〇

第三十八

就捕犯人及違警罪犯諸犯則者

其三

本表犯則者ノ〇印ハ違警罪犯ノ數ナリ

罪目	現行犯	準現行犯	非現行犯	自首	合計	上ノ内	放免
國事ニ關ス	〇	〇	〇	〇	〇	〇	〇
逃走ノ囚徒	〇	〇	〇	〇	〇	〇	〇
監視規則ヲ犯ス	一	〇	〇	〇	一	〇	〇
貨幣偽造變造ニ關ス	一	〇	〇	〇	一	〇	〇
賭博ニ關ス	一	〇	〇	〇	一	〇	〇
人ヲ殺害ス	一	〇	〇	〇	一	〇	〇
人ヲ創傷ス	一	〇	〇	〇	一	〇	〇
幼者ヲ遺棄ス	一	〇	〇	〇	一	〇	〇
竊盜(次ノ二項ヲ除ク)	一	〇	〇	〇	一	〇	〇
拘摸	一	〇	〇	〇	一	〇	〇
田野山林牧場等ノ產物ヲ盜ム	一	〇	〇	〇	一	〇	〇
強盜(次ノ二項ヲ除ク)	一	〇	〇	〇	一	〇	〇
強盜人ヲ殺害ス	一	〇	〇	〇	一	〇	〇
強盜人ヲ創傷ス	一	〇	〇	〇	一	〇	〇
騙取拐帶	一	〇	〇	〇	一	〇	〇
詐欺取財	一	〇	〇	〇	一	〇	〇
放火	一	〇	〇	〇	一	〇	〇
其他ノ犯罪者	一	〇	〇	〇	一	〇	〇
計	一	〇	〇	〇	一	〇	〇
違警罪	一	〇	〇	〇	一	〇	〇
諸稅ニ係ル	一	〇	〇	〇	一	〇	〇
其他	一	〇	〇	〇	一	〇	〇
合計	一	〇	〇	〇	一	〇	〇

強盜人ヲ創傷ス	一	〇	〇	〇	一	〇	〇
騙取拐帶	一	〇	〇	〇	一	〇	〇
詐欺取財	一	〇	〇	〇	一	〇	〇
放火	一	〇	〇	〇	一	〇	〇
其他ノ犯罪者	一	〇	〇	〇	一	〇	〇
計	一	〇	〇	〇	一	〇	〇
違警罪	一	〇	〇	〇	一	〇	〇
諸稅ニ係ル	一	〇	〇	〇	一	〇	〇
其他	一	〇	〇	〇	一	〇	〇
合計	一	〇	〇	〇	一	〇	〇

第三十九

就捕犯人及違警罪犯諸犯則者

其四

本表犯則者ノ〇印ハ違警罪犯ノ數ナリ

署種	山形市警察署	南村山郡警察署	別目	國	逃	監	賭	博	人	幼	強	強	詐	放	其	違	諸	犯	合	
別目	關	徒	犯	賭	博	博	博	博	博	博	博	博	博	博	博	博	博	博	博	博
女	〇	〇	〇	〇	〇	〇	〇	〇	〇	〇	〇	〇	〇	〇	〇	〇	〇	〇	〇	〇
男	一	一	一	一	一	一	一	一	一	一	一	一	一	一	一	一	一	一	一	一
合計	一	一	一	一	一	一	一	一	一	一	一	一	一	一	一	一	一	一	一	一

月種		九		八		七		六		五		四		三		二		一		次目	
女	男	女	男	女	男	女	男	女	男	女	男	女	男	女	男	女	男	女	男		
																				國事	
																					逃走ノ囚徒
	二		七		一		六		一		〇		二		三		一		一	監視規則ヲ犯ス	
																					貨幣偽造
																					賭博
	三	八	一	八	一	五	一	九	一	二	四	三	八	四	四	七	二	二	三		殺人ヲ殺害ス
																					人ヲ創傷ス
																					幼者ヲ遺棄ス
	八	五	三	四	八	六	四	三	二	四	八	二	四	六	三	八	六	四	八		竊盜(クヲ二次ノ除項ノ)
																					拵
	一	三	一	七	一	四	二	三	三	七	五	一	〇	三	四	五	一	一	三		田野牧場ノ盜物(クヲ二次ノ除項ノ)
																					強盜
																					強盜殺人ヲ殺害ス
																					強盜創傷ヲ傷メ
																					騙取
	一	二	一	三	一	二	一	八	一	九	二	八	一	三	六	一	八	二	三		詐欺
																					放火
	二	九	五	一	八	三	八	二	三	七	四	三	七	〇	七	二	七	一	一		其他罪犯者
	一	七	一	六	九	一	四	二	三	三	三	七	二	一	六	一	六	一	一		計
	一	四	一	五	一	五	三	八	一	七	二	二	七	三	一	八	一	六	一		違警罪(テ地方及刑罰ニ於テ係ル)
	三	三	二	〇	三	三	一	八	一	七	一	七	二	四	七	一	一	六	一		計
	三	五	二	〇	三	一	八	一	九	二	三	九	二	四	七	一	六	一	一		諸稅
	〇	〇	〇	〇	〇	〇	〇	〇	〇	〇	〇	〇	〇	〇	〇	〇	〇	〇	〇		其他
	一	〇	〇	〇	〇	〇	〇	〇	〇	〇	〇	〇	〇	〇	〇	〇	〇	〇	〇		計
	一	〇	一	〇	〇	〇	〇	〇	〇	〇	〇	〇	〇	〇	〇	〇	〇	〇	〇		計
	一	五	八	一	四	一	八	一	七	二	三	一	七	一	三	四	一	五	一		免放ノ内
	二	七	一	一	三	五	三	三	三	二	七	三	一	九	一	〇	一	四	一		

第四十 就捕犯人及違警罪犯諸犯則者 其五 本表犯則者ノ〇ハ違警罪ノ數ナリ

五七

合	米澤市警察署		南陽郡警察署		計		小松分署		宮内分署		高田分署		東澤郡警察署		計		小國本分署		荒砥分署		西澤郡警察署		計				
	女	男	女	男	女	男	女	男	女	男	女	男	女	男	女	男	女	男	女	男	女	男	女	男			
	一	二																									
	二	七																									
	三	八																									
	四	一																									
	五	一																									
	六	三																									
	七	一																									
	八	一																									
	九	一																									
	一〇	一																									
	一一	一																									
	一二	一																									
	一三	一																									
	一四	一																									
	一五	一																									
	一六	一																									
	一七	一																									
	一八	一																									
	一九	一																									
	二〇	一																									
	二一	一																									
	二二	一																									
	二三	一																									
	二四	一																									
	二五	一																									
	二六	一																									
	二七	一																									
	二八	一																									
	二九	一																									
	三〇	一																									
	三一	一																									
	三二	一																									
	三三	一																									
	三四	一																									
	三五	一																									
	三六	一																									
	三七	一																									
	三八	一																									
	三九	一																									
	四〇	一																									
	四一	一																									
	四二	一																									
	四三	一																									
	四四	一																									
	四五	一																									
	四六	一																									
	四七	一																									
	四八	一																									
	四九	一																									
	五〇	一																									
	五一	一																									

五六

署別目	件數	管轄達ノ言渡		無罪		免訴		拘留		留科		料		合計
		男	女	男	女	男	女	男	女	男	女	男	女	
最上郡警察署	九四													九四
金山分署	三三													三三
東小國分署	六一													六一
計	一九〇													一九〇
飽海郡警察署	三三													三三
松嶺分署	三二													三二
吹浦分署	三三													三三
計	二八四													二八四
東田川郡警察署	三三													三三
新堀分署	三三													三三
狩川分署	三三													三三
計	三三													三三
西田川郡警察署	六													六
大山分署	八七													八七
温海分署	二七													二七
計	一七七													一七七
西置賜郡警察署	四													四
荒砥分署	二八													二八
小國本分署	一八													一八
計	九一													九一
東置賜郡警察署	五													五
高畠分署	四〇													四〇
宮内分署	二六													二六
小松分署	二九													二九

署別目	件數	管轄達ノ言渡		無罪		免訴		拘留		留科		料		合計
		男	女	男	女	男	女	男	女	男	女	男	女	
山形市警察署	四四													四四
南村山郡警察署	四													四
東村山郡警察署	一六〇													一六〇
西村山郡警察署	四													四
谷地分署	三三													三三
左澤分署	二二													二二
計	一〇													一〇
北村山郡警察署	五													五
東根分署	六三													六三
尾花澤分署	四													四
計	一五													一五

第四十一 違警罪件數及處斷人員 其一

本表×印ハ言渡書送達ニ係ルモノ、數ナリ

合計	十月		十一月		十二月	
	男	女	男	女	男	女
管轄達ノ言渡	一	九	二	二六	二	三
無罪	一	三	一	三	一	三
免訴	一	三	一	三	一	三
拘留	一	三	一	三	一	三
留科	一	三	一	三	一	三
料	一	三	一	三	一	三
合計	一	九	二	二六	二	三

刑	法	違	第四百二十五條		第四百二十六條		第四百二十七條		第四百二十八條	
			管轄	無罪	管轄	無罪	管轄	無罪	管轄	無罪
三	官許ヲ得ズシテ烟火ヲ製造ス又ハ販賣シタル者	一	一		一		一		一	
九	人ヲ毆打シテ創傷疾病ニ至ラサル者	二								
十	密ニ賣渡シタル者	三								
十二	定リタル住居ヲ平常衛生ノ產業ヲシテ諸方ニ徘徊スル者	四								
十三	官許ノ葬地外ニ於テ私ニ埋葬シタル者	五								
一	人家ノ近傍又ハ山林田野ニ於テ濫リニ火ヲ焚ク者	六								
三	不潔ノ食物又ハ腐敗シタル飲食物ヲ販賣シタル者	七								
四	健康ヲ保護スル爲メ設タル規則又ハ傳染病預防規則ニ違背シタル者	八								
七	發狂人ノ看守ヲ忘リ路上ニ徘徊セシメタル者	九								
九	變死人ノ検視ヲ受ケスシテ埋葬シタル者	十								
十二	公然人ヲ罵詈嘲弄シタル者	十一								
三	夜中燈火ナクシテ車馬ヲ疾驅スル者	十二								
八	警察ノ規則ニ違背シテ工商ノ業ヲ爲シタル者	十三								
九	醫師醫事事故ナクシテ病人ノ招キニ應セサル者	十四								
十	死亡ノ申告ヲ爲サスシテ埋葬シタル者	十五								
十二	妄ニ吉凶禍福ヲ説キ又ハ祈禱符呪等ヲ爲シ人ヲ惑ハシテ利ヲ圖ル者	十六								
六	官許ヲ得ズシテ劇場其他娯物場ヲ開キ及ヒ其規則ニ違背シタル者	十七								
五	溝渠下水ヲ毀損シ又ハ官署ノ督促ヲ受ケテ溝渠下水ヲ浚ハサル者	十八								
合計		

罪	狀	件數	管轄		無罪		免訴		拘留		留科		料		合計
			男	女	男	女	男	女	男	女	男	女	男	女	
第四十二	違警罪	共三
第四十三	違警罪	共三
合計		

警	罪	本	縣	違	警	罪	警
七	制止ヲ背セスシテ路傍ニ食物其他ノ物品ヲ羅列シタル者	八					
第四百二十九條	牛馬諸車其他物件ヲ道路ニ横タヘ又ハ木石薪炭等ヲ堆積シテ行人ノ妨害ヲ爲シタル者						
二	水路ニ於テ舟ヲ並ヘ通船ノ妨害ヲ爲シタル者						
四	官署ノ督促ヲ受ケテ道路ノ掃除ヲ爲ササル者						
六	牛馬ヲ糞キ又ハ糞クコトヲ忽カセニシテ行人ノ妨害ヲ爲シタル者						
八	通行禁止ノ標示ヲ犯シテ通行シタル者						
十	道路ニ於テ放歌高聲ヲ發シテ制止ヲ背ル者						
十一	飲酒シテ路上ニ喧嘩シ又ハ醉臥シタル者						
十二	人家ノ懸壁ニ貼紙及ヒ樂書シタル者						
十四	他ノ田野園圃ニ於テ菜菓ヲ採食シ又ハ折折シタル者						
十六	計						
一	竊盜姓名ヲ詐稱シ宿屋ニ止宿シタル者						
二	他ノ二對シ強テ合力ヲ求メ又ハ押賣ヲナシ若クハ金品ヲ請フノ目的ヲ以テ技藝ノ求メヲ強フル者						
四	河川ニ遊リニ水櫃ヲ設ケ又ハ木石ヲ構造シ通船ノ妨害ヲ爲シタル者						
七	正當ノ事故ナクシテ官署ノ呼出ニ應セサル者						
八	夜間十二時後歌謡音曲又ハ喧嘩シテ他ノ安眠ヲ妨ケタル者						
九	路上又ハ店先等ケハ人ノ群集シタル場所ニ於テ裸體ヲ露出シタル者						
十一	出火其他警備ニ供スル鳴物ヲ濫リニ鳴シタル者						
十四	官有ノ土地並ニ其水面ノ保護ニ關スル撈取ヲ禁止シタル者						
十五	塵捨場ニアラサル場所ニ糞芥ヲ投棄シ警察官吏ノ制止ヲ背セサル者						

本	縣	諸	規	則
料理屋飲食店厨師規則ニ違犯シタル者				
貸敷及煙草厨師規則ニ違犯シタル者				
檢査規則ニ違犯シタル者				
宿屋取締規則ニ違犯シタル者				
雇人受宿取締規則ニ違犯シタル者				
營業人力車取締規則ニ違犯シタル者				
乘合馬車取締規則ニ違犯シタル者				
馬車取締規則ニ違犯シタル者				
陸内取管取締規則ニ違犯シタル者				
屠獸場及屠獸取締規則ニ違犯シタル者				
屠獸場取締規則ニ違犯シタル者				
墓地及埋葬取締規則ニ違犯シタル者				
產婆營業取締規則ニ違犯シタル者				
醫師患者ノ診斷ヲ爲サスシテ藥劑及死亡證書ヲ與ヘタル者				
醫師患者又ハ吐瀉患者ヲ診斷シテ届出テサル者				
鍼灸術營業取締規則ニ違犯シタル者				
入歯々抜口中接骨術營業取締規則ニ違犯シタル者				
氷雪販賣取締規則ニ違犯シタル者				
街路取締規則ニ違犯シタル者				
警察ノ認可ヲ經ズ發砲シタル者				
畜犬取締規則ニ違犯シタル者				
水路取締規則ニ違犯シタル者				
河川漁業取締規則ニ違犯シタル者				
山野火入取締規則ニ違犯シタル者				

規 諸	中		違		警		罪	
	男	女	男	女	男	女	男	女
鐵泉浴場取締規則ニ違反シタル者								
湯屋営業取締規則ニ違反シタル者								
火工採取取締規則ニ違反シタル者								
火事場取締規則ニ違反シタル者								
演藝場及遊藝場取締規則ニ違反シタル者								
彫刻師取締規則ニ違反シタル者								
種痘規則ニ違反シタル者								
牛乳販賣取締規則ニ違反シタル者								
渡船取締規則ニ違反シタル者								
蠶絲業組合規則ニ違反シタル者								
蠶種取締規則ニ違反シタル者								
厠園取締規則ニ違反シタル者								
古物商取締法施行規則ニ違反シタル者								
店頭又ハ行商者陳列スル飲食物ニ覆蓋ヲ設ケサル者								
傳染病豫防ノ爲メ清潔法ノ施行ヲ命セラレ故ナク窓リタル者								
肥料溜ノ移動取拂又ハ其構造改修ノ命ニ従ハサル者								
傳染病流行地ニ於テ禁制食物ヲ販賣シタル者								
認可ヲ受ケズシテ金錢物品ノ寄進恩賜ヲ勸誘集シタル者								
爆發性ヲ有スル玩弄品ヲ販賣シタル者								
紙幣ニ紛ハシキ印刷物ヲ製造販賣又ハ所持シタル者								
火藥取締規則ニ違反シタル者								
狩獵法ニ違反シタル者								
煙草稅則ニ違反シタル者								

六四

合 計	則 中		違		警		罪	
	男	女	男	女	男	女	男	女
菓子稅則ニ違反シタル者								
證券印稅規則ニ違反シタル者								
明治十九年内務省令第十九號ニ違反シタル者								
郵便條例ニ違反シタル者								
砂礫採取法施行規則ニ違反シタル者								
傳染病豫防規則ニ違反シタル者								

第四十四 乞 丐

署 種	別 目		送 附		原 籍 並 住 所		論 說		犯 罪 處 分		合 計		尋 常 內		不 具 體 者		合 計		
	管 外	管 內	管 外	管 內	管 外	管 內	管 外	管 內	管 外	管 內	管 外	管 內	管 外	管 內	管 外	管 內	管 外	管 內	管 外
山形市警察署																			
南村山郡警察署																			
東村山郡警察署																			
西村山郡警察署																			
谷地分署																			

六五

署種別	品觸	品觸	品觸發見點數		非品觸發見點數		犯人逮捕人員	
			檢査ノ	申告者ノ	檢査ノ	申告者ノ	檢査ノ	申告者ノ
小國本分署	管内	管外	105	14	105	14	105	14
	管内	管外	105	14	105	14	105	14
計	管内	管外	105	14	105	14	105	14
	管内	管外	105	14	105	14	105	14
東常賜郡警察署	管内	管外	103	1	103	1	103	1
	管内	管外	103	1	103	1	103	1
計	管内	管外	103	1	103	1	103	1
	管内	管外	103	1	103	1	103	1
高畠分署	管内	管外	7	0	7	0	7	0
	管内	管外	7	0	7	0	7	0
計	管内	管外	7	0	7	0	7	0
	管内	管外	7	0	7	0	7	0
宮内分署	管内	管外	56	7	56	7	56	7
	管内	管外	56	7	56	7	56	7
計	管内	管外	56	7	56	7	56	7
	管内	管外	56	7	56	7	56	7
小松分署	管内	管外	65	5	65	5	65	5
	管内	管外	65	5	65	5	65	5
計	管内	管外	65	5	65	5	65	5
	管内	管外	65	5	65	5	65	5
米澤市警察署	管内	管外	16	1	16	1	16	1
	管内	管外	16	1	16	1	16	1
計	管内	管外	16	1	16	1	16	1
	管内	管外	16	1	16	1	16	1
合計	管内	管外	288	33	288	33	288	33
	管内	管外	288	33	288	33	288	33

第四十五 質屋古物商贓物發見及効果

署種別	品觸	品觸	品觸發見點數		非品觸發見點數		犯人逮捕人員	
			檢査ノ	申告者ノ	檢査ノ	申告者ノ	檢査ノ	申告者ノ
山形市警察署	古物商	質屋	199	5	199	5	199	5
	古物商	質屋	199	5	199	5	199	5
計	古物商	質屋	199	5	199	5	199	5
	古物商	質屋	199	5	199	5	199	5
南村山郡警察署	古物商	質屋	166	1	166	1	166	1
	古物商	質屋	166	1	166	1	166	1
計	古物商	質屋	166	1	166	1	166	1
	古物商	質屋	166	1	166	1	166	1
東村山郡警察署	古物商	質屋	167	9	167	9	167	9
	古物商	質屋	167	9	167	9	167	9
計	古物商	質屋	167	9	167	9	167	9
	古物商	質屋	167	9	167	9	167	9
西村山郡警察署	古物商	質屋	159	3	159	3	159	3
	古物商	質屋	159	3	159	3	159	3
計	古物商	質屋	159	3	159	3	159	3
	古物商	質屋	159	3	159	3	159	3
谷地分署	古物商	質屋	185	1	185	1	185	1
	古物商	質屋	185	1	185	1	185	1
計	古物商	質屋	185	1	185	1	185	1
	古物商	質屋	185	1	185	1	185	1
左澤分署	古物商	質屋	158	1	158	1	158	1
	古物商	質屋	158	1	158	1	158	1
計	古物商	質屋	158	1	158	1	158	1
	古物商	質屋	158	1	158	1	158	1
北村山郡警察署	古物商	質屋	150	2	150	2	150	2
	古物商	質屋	150	2	150	2	150	2
計	古物商	質屋	150	2	150	2	150	2
	古物商	質屋	150	2	150	2	150	2
東根分署	古物商	質屋	148	1	148	1	148	1
	古物商	質屋	148	1	148	1	148	1
計	古物商	質屋	148	1	148	1	148	1
	古物商	質屋	148	1	148	1	148	1
尾花澤分署	古物商	質屋	145	3	145	3	145	3
	古物商	質屋	145	3	145	3	145	3
計	古物商	質屋	145	3	145	3	145	3
	古物商	質屋	145	3	145	3	145	3
最上郡警察署	古物商	質屋	180	5	180	5	180	5
	古物商	質屋	180	5	180	5	180	5
計	古物商	質屋	180	5	180	5	180	5
	古物商	質屋	180	5	180	5	180	5

計	小松分署		宮内分署		高島分署		東置賜郡警察署		計	小國本分署		荒砥分署		西置賜郡警察署		計	温海分署		大山分署		
	古物商	質屋	古物商	質屋	古物商	質屋	古物商	質屋		古物商	質屋	古物商	質屋	古物商	質屋		古物商	質屋	古物商	質屋	古物商
	二九六	一九七	六三	四五	六九	五九	四五	六九	五三	一八九	一四一	六三	四七	六三	四七	一七一	一三五	五七	四五	四五	四五
	六三〇	六三五	一九九	一九九	一六二	一六二	一六二	一五八	四七四	四九二	一八八	一六四	一五八	一六四	一六四	四三八	四三八	一四六	一四六	一四六	一四六

西田川郡警察署	計	狩川分署		新堀分署		東田川郡警察署		計	吹浦分署		松嶺分署		飽海郡警察署		計	東小國分署		金山分署			
		古物商	質屋	古物商	質屋	古物商	質屋		古物商	質屋	古物商	質屋	古物商	質屋		古物商	質屋	古物商	質屋	古物商	質屋
		五七	四九	一八九	一三五	六三	四五	六三	四五	六三	四五	六三	四五	二八六	一四六	二〇八	一六五	六七	五五	六六	五五
		一四六	一四六	四八〇	四八〇	一六〇	一六〇	一六〇	一六〇	一六〇	一六〇	一六〇	一六〇	四九八	四八八	四八八	四九五	一七〇	一六九	一六八	一六八

第四十六令狀

本表ノ欄目ハ市及豫備隊ノ發シタルモノハ非但行犯ニシテ其
 罪犯ヲ捜査シ有罪ノ見込アリテ付シテ報告シタルモノナリ
 ハ警察署及警察分署ニ於テ發シタルモノナリ

署種別目	執行引狀		拘留引狀		逮捕引狀		合計	
	執行	不執行	執行	不執行	執行	不執行	執行	不執行
米澤市警察署	四五	一六九	四	—	—	—	—	—
南宮町警察署	六三	一六八	—	—	—	—	—	—
山形市警察署	—	—	—	—	—	—	—	—
南村山郡警察署	七	—	—	—	—	—	—	—
東村山郡警察署	—	—	—	—	—	—	—	—
西村山郡警察署	—	—	—	—	—	—	—	—
谷地分署	—	—	—	—	—	—	—	—
左澤分署	—	—	—	—	—	—	—	—
北村山郡警察署	—	—	—	—	—	—	—	—
東根分署	—	—	—	—	—	—	—	—
尾花澤分署	—	—	—	—	—	—	—	—
最上郡警察署	—	—	—	—	—	—	—	—
金山分署	—	—	—	—	—	—	—	—
東小國分署	—	—	—	—	—	—	—	—
計	—	—	—	—	—	—	—	—
合計	—	—	—	—	—	—	—	—

署種別目	執行引狀		拘留引狀		逮捕引狀		合計	
	執行	不執行	執行	不執行	執行	不執行	執行	不執行
米澤市警察署	—	—	—	—	—	—	—	—
南宮町警察署	—	—	—	—	—	—	—	—
山形市警察署	—	—	—	—	—	—	—	—
南村山郡警察署	—	—	—	—	—	—	—	—
東村山郡警察署	—	—	—	—	—	—	—	—
西村山郡警察署	—	—	—	—	—	—	—	—
谷地分署	—	—	—	—	—	—	—	—
左澤分署	—	—	—	—	—	—	—	—
北村山郡警察署	—	—	—	—	—	—	—	—
東根分署	—	—	—	—	—	—	—	—
尾花澤分署	—	—	—	—	—	—	—	—
最上郡警察署	—	—	—	—	—	—	—	—
金山分署	—	—	—	—	—	—	—	—
東小國分署	—	—	—	—	—	—	—	—
計	—	—	—	—	—	—	—	—
飽海郡警察署	—	—	—	—	—	—	—	—
松嶺分署	—	—	—	—	—	—	—	—
吹浦分署	—	—	—	—	—	—	—	—
東田川郡警察署	—	—	—	—	—	—	—	—
新堀分署	—	—	—	—	—	—	—	—
狩川分署	—	—	—	—	—	—	—	—
西田川郡警察署	—	—	—	—	—	—	—	—
大山分署	—	—	—	—	—	—	—	—
温海分署	—	—	—	—	—	—	—	—
西置賜郡警察署	—	—	—	—	—	—	—	—
荒砥分署	—	—	—	—	—	—	—	—
小國本分署	—	—	—	—	—	—	—	—
東置賜郡警察署	—	—	—	—	—	—	—	—
高島分署	—	—	—	—	—	—	—	—
宮内分署	—	—	—	—	—	—	—	—
小松分署	—	—	—	—	—	—	—	—
計	—	—	—	—	—	—	—	—
合計	—	—	—	—	—	—	—	—

第四十七 檢證檢視度數

署別	目										合計	總檢	死	溺死	其他	合計	視	
	殺害	創傷	強盜	盜	放火	其他	合計	死	溺死	其他								合計
山形市警察署	—	—	—	—	—	—	—	—	—	—	—	—	—	—	—	—	—	—
南村山郡警察署	—	—	—	—	—	—	—	—	—	—	—	—	—	—	—	—	—	—
東村山郡警察署	—	—	—	—	—	—	—	—	—	—	—	—	—	—	—	—	—	—
西村山郡警察署	—	—	—	—	—	—	—	—	—	—	—	—	—	—	—	—	—	—
谷地分署	—	—	—	—	—	—	—	—	—	—	—	—	—	—	—	—	—	—
左澤分署	—	—	—	—	—	—	—	—	—	—	—	—	—	—	—	—	—	—
北村山郡警察署	—	—	—	—	—	—	—	—	—	—	—	—	—	—	—	—	—	—
東根分署	—	—	—	—	—	—	—	—	—	—	—	—	—	—	—	—	—	—
尾花澤分署	—	—	—	—	—	—	—	—	—	—	—	—	—	—	—	—	—	—
計	—	—	—	—	—	—	—	—	—	—	—	—	—	—	—	—	—	—
最上郡警察署	—	—	—	—	—	—	—	—	—	—	—	—	—	—	—	—	—	—
金山分署	—	—	—	—	—	—	—	—	—	—	—	—	—	—	—	—	—	—
東小國分署	—	—	—	—	—	—	—	—	—	—	—	—	—	—	—	—	—	—
計	—	—	—	—	—	—	—	—	—	—	—	—	—	—	—	—	—	—
飽海郡警察署	—	—	—	—	—	—	—	—	—	—	—	—	—	—	—	—	—	—
松嶺分署	—	—	—	—	—	—	—	—	—	—	—	—	—	—	—	—	—	—
吹浦分署	—	—	—	—	—	—	—	—	—	—	—	—	—	—	—	—	—	—
計	—	—	—	—	—	—	—	—	—	—	—	—	—	—	—	—	—	—
東田川郡警察署	—	—	—	—	—	—	—	—	—	—	—	—	—	—	—	—	—	—

第四十八 囚徒護送

署別	目										合計	本縣	內	合計	計	
	集行	監行	軍行	海行	監行	其他	府行	縣行	本縣行	本縣行						
山形市警察署	—	—	—	—	—	—	—	—	—	—	—	—	—	—	—	—
南村山郡警察署	—	—	—	—	—	—	—	—	—	—	—	—	—	—	—	—
東村山郡警察署	—	—	—	—	—	—	—	—	—	—	—	—	—	—	—	—
西村山郡警察署	—	—	—	—	—	—	—	—	—	—	—	—	—	—	—	—
谷地分署	—	—	—	—	—	—	—	—	—	—	—	—	—	—	—	—
左澤分署	—	—	—	—	—	—	—	—	—	—	—	—	—	—	—	—
北村山郡警察署	—	—	—	—	—	—	—	—	—	—	—	—	—	—	—	—
東根分署	—	—	—	—	—	—	—	—	—	—	—	—	—	—	—	—
尾花澤分署	—	—	—	—	—	—	—	—	—	—	—	—	—	—	—	—
計	—	—	—	—	—	—	—	—	—	—	—	—	—	—	—	—
最上郡警察署	—	—	—	—	—	—	—	—	—	—	—	—	—	—	—	—
金山分署	—	—	—	—	—	—	—	—	—	—	—	—	—	—	—	—
東小國分署	—	—	—	—	—	—	—	—	—	—	—	—	—	—	—	—
計	—	—	—	—	—	—	—	—	—	—	—	—	—	—	—	—
飽海郡警察署	—	—	—	—	—	—	—	—	—	—	—	—	—	—	—	—
松嶺分署	—	—	—	—	—	—	—	—	—	—	—	—	—	—	—	—
吹浦分署	—	—	—	—	—	—	—	—	—	—	—	—	—	—	—	—
計	—	—	—	—	—	—	—	—	—	—	—	—	—	—	—	—
東田川郡警察署	—	—	—	—	—	—	—	—	—	—	—	—	—	—	—	—

本表△印ハ傳送護送ニ係ルモノ、故ナリ

高島分署	東置賜郡警察署			計	小國本分署			荒砥分署			西置賜郡警察署			計	温海分署		
	免主刑	輕罪	重罪		免主刑	輕罪	重罪	免主刑	輕罪	重罪	免主刑	輕罪	重罪		免主刑	輕罪	重罪
二	一			三	二			三			八	五			三		
一	△			三				二				七					
一	一			三				二			二	九			六		
一				三				五			四	五			一		
一	△			三				一			二	八			七		
一	△			三				五			二	六			一		
二				五				六			二	〇			一〇		
二				一				七			五	三			一		
二				一				三			三	一			二		
二				六				九			三	九			四		
二				一				六			二	九			一		
二				九				五			一	五			一		
三				一				一			一	二			一		
二				六				五			三	二			一		
二				六				三			一	六			二		
二				三				一〇			一	九			八		
二				二				六			四	八			二		
二				二				六			二	五			二		

大山分署	西田川郡警察署			計	狩川分署			新堀分署			東田川郡警察署			計	吹浦分署		
	免主刑	輕罪	重罪		免主刑	輕罪	重罪	免主刑	輕罪	重罪	免主刑	輕罪	重罪		免主刑	輕罪	重罪
				二				六			四	五			四		
				七				二			四	二			八		
二				六				三			六	二			一		
二				二				二			二	一			六		
二				六				一			七	八			九		
三				二				二			二	三			一〇		
四				九				七			一〇	二			二		
三				九				八			四	四			五		
四				一〇				三			二	四			一		
一				四				二			六	三			七		
一				五				二			三	三			一		
三				六				二			二	三			八		
二				二				一			一	一			七		
三				六				二			九	一〇			二		
一				七				八			四	四			三		
二				三				四			一	一			二		

署別目	軍銃		獵銃		合計	狩獵甲種免狀			狩獵乙種免狀			合計
	洋形	和形	洋形	和形		壹等	貳等	參等	壹等	貳等	參等	
西置賜郡警察署	四二	八	二五	九五	三〇	二七〇	二	二八	一	五五	八四	
計	六八七	一七	四七五	二九一	七六六	一四七〇	二	五〇	一	一七一	二三〇	
温海分署	一五	一	三六	五九	九五	一〇	一	一	一	三三	四八	
大山分署	三〇	五	八六	三〇	一二一	一五	一	一	一	三七	四八	
西田川郡警察署	六四二	二二	三三三	二〇二	五三五	一〇九	二	二	一	一三三	一六〇	
計	一一〇	三三	一五	八五	二三三	三三三	二	二	一	三六	四九	
新堀分署	五七	三	五〇	二九	七九	八	一	一	一	三三	三八	
東田川郡警察署	三六	七	四三	二八	七一	一三	一	一	一	三三	三八	
計	一八九	三三	四〇	五三	一〇三	一〇五	三	一	一	三六	四九	
飽海郡警察署	一一	一	一一	一一	二二	一	一	一	一	一〇	一〇	
松嶺分署	六六	一	九三	九一	一八四	二六	一	一	一	二七	三八	
吹浦分署	二二	五	七九	一〇〇	二〇一	三三	一	一	一	二七	三八	
計	一九七	一六	二二二	二〇二	四二四	六六	三	三	三	二七	三七	
最上郡警察署	一八七	一六	一八八	二七四	四六二	六二	六	二	一	六八	八九	
金山分署	三	一	五〇	一〇七	一五七	一六	一	一	一	六	八九	
東小國分署	七	一	四	八	一三	一〇	一	一	一	六	八九	
計	一九七	一六	二二二	二〇二	四二四	六六	三	三	三	二七	三七	
北村山郡警察署	一五	一〇	二二	六四	一〇一	一六	一	一	一	一八	二八	
東根分署	三三	一八	四三	九二	一七六	二六	一	一	一	二七	三七	
尾花澤分署	一七	五	二七	二〇	四六	五	一	一	一	一八	二八	
計	六四	三三	九二	一四四	二三六	三三	三	三	三	四二	五二	
左澤分署	一〇六	四九	一五二	二二六	三三三	四二	二	一	一	五三	六六	
計	一九七	一六	二二二	二〇二	四二四	六六	三	三	三	二七	三七	
谷地分署	三三	一八	五〇	二二	一一三	一〇	一	一	一	一〇	二〇	
左澤分署	五四	二二	七五	三四	一三六	一三	一	一	一	一〇	二〇	
計	一〇六	四九	一二五	五六	一八〇	二三	二	一	一	二〇	三〇	

署別目	軍銃		獵銃		合計	狩獵甲種免狀			狩獵乙種免狀			合計
	洋形	和形	洋形	和形		壹等	貳等	參等	壹等	貳等	參等	
山形市警察署	六〇	五二	七八	五六	一三二	一〇	一	一	一	一	一	
南村山郡警察署	五七	一九	八三	二六	一二五	一〇	一	一	一	一	一	
東村山郡警察署	五七	一九	八三	二六	一二五	一〇	一	一	一	一	一	
西村山郡警察署	二〇	一〇	三〇	一五	四五	三	一	一	一	一	一	
計	一九七	一六	二二二	二〇二	四二四	六六	三	三	三	二七	三七	
米澤市警察署	一	一	一	一	二	一	一	一	一	一	一	
南宮町警察署	一	一	一	一	二	一	一	一	一	一	一	
計	二	二	二	二	四	二	二	二	二	二	二	
小松分署	二	一	一	一	五	一	一	一	一	一	一	
計	二	一	一	一	五	一	一	一	一	一	一	
宮内分署	九	一	一	一	一二	一	一	一	一	一	一	
計	九	一	一	一	一二	一	一	一	一	一	一	
合計	二〇	一〇	三〇	一五	四五	三	一	一	一	一	一	

第五十 民有ノ銃砲及狩獵者人員

十二月三十一日現在

署別	種目	免許商人ノ賣高		免許商人ノ買高	
		賣高	買高	賣高	買高
荒砥分署	軍銃	一五〇	八一	二六	四八
小國本分署	獵銃	二	二五	一	四六
計	火藥	二〇三	三〇六	五五	二二
東置賜郡警察署	彈藥	一九	二一九	一六	二九
高島分署	雷管	二六	七八	二二	八二
宮内分署	導火綯	一五	八	一六	二九
小松分署	火劇發	二五	八六	二〇	二九
計	軍銃	六二	三二	三九	五八
米澤市警察署	獵銃	三二	一〇	二〇	六二
南陽郡警察署	火藥	三二	二〇	二〇	六二
合	彈藥	二六六	三六三	二二	二二
	雷管	二七〇	六二八	二二	二二
	導火綯	二七〇	八八五	二二	二二
	火劇發	二七〇	八八五	二二	二二
	軍銃	二七〇	八八五	二二	二二
	獵銃	二七〇	八八五	二二	二二
	火藥	二七〇	八八五	二二	二二
	彈藥	二七〇	八八五	二二	二二
	雷管	二七〇	八八五	二二	二二
	導火綯	二七〇	八八五	二二	二二
	火劇發	二七〇	八八五	二二	二二
	軍銃	二七〇	八八五	二二	二二
	獵銃	二七〇	八八五	二二	二二
	火藥	二七〇	八八五	二二	二二
	彈藥	二七〇	八八五	二二	二二
	雷管	二七〇	八八五	二二	二二
	導火綯	二七〇	八八五	二二	二二
	火劇發	二七〇	八八五	二二	二二

署別	種目	免許商人ノ賣高		免許商人ノ買高	
		賣高	買高	賣高	買高
左澤分署	軍銃	三七一	五〇	四五六	五〇
計	獵銃	三七一	五〇	四五六	五〇
北村山郡警察署	火藥	三七一	五〇	四五六	五〇
東根分署	彈藥	三七一	五〇	四五六	五〇
尾花澤分署	雷管	三七一	五〇	四五六	五〇
計	導火綯	三七一	五〇	四五六	五〇
最上郡警察署	火劇發	三七一	五〇	四五六	五〇
金山分署	軍銃	三七一	五〇	四五六	五〇
東小國分署	獵銃	三七一	五〇	四五六	五〇
計	火藥	三七一	五〇	四五六	五〇
飽海郡警察署	彈藥	三七一	五〇	四五六	五〇
松嶺分署	雷管	三七一	五〇	四五六	五〇
	導火綯	三七一	五〇	四五六	五〇
	火劇發	三七一	五〇	四五六	五〇
	軍銃	三七一	五〇	四五六	五〇
	獵銃	三七一	五〇	四五六	五〇
	火藥	三七一	五〇	四五六	五〇
	彈藥	三七一	五〇	四五六	五〇
	雷管	三七一	五〇	四五六	五〇
	導火綯	三七一	五〇	四五六	五〇
	火劇發	三七一	五〇	四五六	五〇

署種別	山形市警察署		南村山郡警察署		東村山郡警察署		西村山郡警察署		谷地分署		左澤分署		計		北村山郡警察署		東根分署		尾花澤分署		
	夜	晝	夜	晝	夜	晝	夜	晝	夜	晝	夜	晝	夜	晝	夜	晝	夜	晝	夜	晝	
所在地	七〇	四〇	八七	六八	一八五	三八	二二七	五四	九二	一三三	八二	四九四	二二八	一〇三	四八	一〇五	六七	一〇五	五七	三三九	
村落	二	一四	三	一六	一六	三	七	一〇	二	二二	七	二九	八	一	一	一	一	一	一	一〇	
警所在地	二七五	二〇五	二四七	二二七	二二七	二二七	二二七	二二七	二二七	二二七	二二七	二二七	二二七	二二七	二二七	二二七	二二七	二二七	二二七	二二七	二二七
村落	五	一七	一	一	一	一	一	一	一	一	一	一	一	一	一	一	一	一	一	一	
巡査	二二一	二二一	二二一	二二一	二二一	二二一	二二一	二二一	二二一	二二一	二二一	二二一	二二一	二二一	二二一	二二一	二二一	二二一	二二一	二二一	二二一
地	二二一	二二一	二二一	二二一	二二一	二二一	二二一	二二一	二二一	二二一	二二一	二二一	二二一	二二一	二二一	二二一	二二一	二二一	二二一	二二一	二二一
部	二二一	二二一	二二一	二二一	二二一	二二一	二二一	二二一	二二一	二二一	二二一	二二一	二二一	二二一	二二一	二二一	二二一	二二一	二二一	二二一	二二一
長	二二一	二二一	二二一	二二一	二二一	二二一	二二一	二二一	二二一	二二一	二二一	二二一	二二一	二二一	二二一	二二一	二二一	二二一	二二一	二二一	二二一

署種別	最上郡警察署		金山分署		東小國分署		計		飽海郡警察署		松嶺分署		吹浦分署		計		東田川郡警察署		新堀分署		狩川分署		計		
	夜	晝	夜	晝	夜	晝	夜	晝	夜	晝	夜	晝	夜	晝	夜	晝	夜	晝	夜	晝	夜	晝	夜	晝	
所在地	九九	七六	二九	四〇	一五七	一五七	一八八	一八八	二二〇	二二〇	二二〇	二二〇	二二〇	二二〇	二二〇	二二〇	二二〇	二二〇	二二〇	二二〇	二二〇	二二〇	二二〇	二二〇	
村落	二	一六	一	一	一	一	一	一	一	一	一	一	一	一	一	一	一	一	一	一	一	一	一	一	一
警所在地	一七五	九三	一七五	一七五	一七五	一七五	一七五	一七五	一七五	一七五	一七五	一七五	一七五	一七五	一七五	一七五	一七五	一七五	一七五	一七五	一七五	一七五	一七五	一七五	一七五
村落	五	一	一	一	一	一	一	一	一	一	一	一	一	一	一	一	一	一	一	一	一	一	一	一	一
巡査	二二一	二二一	二二一	二二一	二二一	二二一	二二一	二二一	二二一	二二一	二二一	二二一	二二一	二二一	二二一	二二一	二二一	二二一	二二一	二二一	二二一	二二一	二二一	二二一	二二一
地	二二一	二二一	二二一	二二一	二二一	二二一	二二一	二二一	二二一	二二一	二二一	二二一	二二一	二二一	二二一	二二一	二二一	二二一	二二一	二二一	二二一	二二一	二二一	二二一	二二一
部	二二一	二二一	二二一	二二一	二二一	二二一	二二一	二二一	二二一	二二一	二二一	二二一	二二一	二二一	二二一	二二一	二二一	二二一	二二一	二二一	二二一	二二一	二二一	二二一	二二一
長	二二一	二二一	二二一	二二一	二二一	二二一	二二一	二二一	二二一	二二一	二二一	二二一	二二一	二二一	二二一	二二一	二二一	二二一	二二一	二二一	二二一	二二一	二二一	二二一	二二一

署別	演劇		相撲		遊藝		觀物		物合		計
	度數	日數	度數	日數	度數	日數	度數	日數	度數	日數	
東小國分署	三九、一〇	三九	四〇〇	一	一五	七	四六	四	四	九四〇	三九、一〇
計	一七、七六六	一三、一八六	四〇〇	一	一五	七	四六	四	四	九四〇	一七、七六六
飽海郡警察署	四六、二五三	三五、四四三	一〇	一	二	八	五五〇	四	四	四六七	四六、二五三
松嶺分署	七〇、六二六	七二	一〇	一	二	二	四	五	七	二二	七〇、六二六
吹浦分署	三八、四九一	三二、五〇〇	一〇	一	一	五	七	二	二	二四	三八、四九一
計	五七、三六九	三五、四四〇	一〇	一	一	五	六	二	二	五六	五七、三六九
東田川郡警察署	三二、〇六〇	六、九〇〇	一	一	一	二	九	一	一	五七	三二、〇六〇
新堀分署	二二、一八〇	二、一〇〇	一	一	一	一	四	一	一	五	二二、一八〇
狩川分署	二二、五二六	八、四三三	一	一	一	一	五	一	一	三	二二、五二六
計	六六、七六六	一七、四三三	一	一	一	一	九	一	一	一四	六六、七六六
西田川郡警察署	三九、四九九	三、八六四	一	一	一	一	一	一	一	一	三九、四九九
大山分署	一〇三、三五八	一、九、三七九	一	一	一	一	一	一	一	一	一〇三、三五八
温海分署	四四、四六二	一、九三三	一	一	一	一	一	一	一	一	四四、四六二
計	五四、二三九	一、九三三	一	一	一	一	一	一	一	一	五四、二三九
西置賜郡警察署	八、三〇九	一、五〇六	一	一	一	一	一	一	一	一	八、三〇九
荒砥分署	四、八〇二	一、〇〇八	一	一	一	一	一	一	一	一	四、八〇二
小國本分署	三六、九九三	三、五二六	一	一	一	一	一	一	一	一	三六、九九三
計	一六、一三三	六、〇二〇	一	一	一	一	一	一	一	一	一六、一三三
東置賜郡警察署	一〇九、二六五	一、三、四九四	一	一	一	一	一	一	一	一	一〇九、二六五
高島分署	一〇三、三七七	三、一八八	一	一	一	一	一	一	一	一	一〇三、三七七
宮内分署	六五、四五一	一、〇〇八	一	一	一	一	一	一	一	一	六五、四五一
小松分署	三三、六三八	九、一五八	一	一	一	一	一	一	一	一	三三、六三八
計	一〇一、七三三	三、五七三	一	一	一	一	一	一	一	一	一〇一、七三三
米澤市警察署	二二、七二七	七、〇八二	一	一	一	一	一	一	一	一	二二、七二七
南置賜郡警察署	一	一	一	一	一	一	一	一	一	一	一

第五十六興行

署別	演劇		相撲		遊藝		觀物		物合		計
	度數	日數	度數	日數	度數	日數	度數	日數	度數	日數	
山形市警察署	三三	六六	二	一	三	三	三	三	三	三	三三
南村山郡警察署	一六	三三	一	一	一	一	一	一	一	一	一六
東村山郡警察署	一五	三三	一	一	一	一	一	一	一	一	一五
西村山郡警察署	八	一三	一	一	一	一	一	一	一	一	八
谷地分署	一〇	二二	一	一	一	一	一	一	一	一	一〇
左澤分署	五	一〇	一	一	一	一	一	一	一	一	五
計	二三	六八	一	一	一	一	一	一	一	一	二三
北村山郡警察署	一〇	二七	一	一	一	一	一	一	一	一	一〇
東根分署	二	七	一	一	一	一	一	一	一	一	二
尾花澤分署	三	七	一	一	一	一	一	一	一	一	三
計	一五	四一	一	一	一	一	一	一	一	一	一五
最上郡警察署	二九	四四	一	一	一	一	一	一	一	一	二九
金山分署	七	一四	一	一	一	一	一	一	一	一	七
東小國分署	一	二	一	一	一	一	一	一	一	一	一
計	三七	六二	一	一	一	一	一	一	一	一	三七
飽海郡警察署	一〇	七	一	一	一	一	一	一	一	一	一〇
松嶺分署	一	一	一	一	一	一	一	一	一	一	一
吹浦分署	一	一	一	一	一	一	一	一	一	一	一
計	一二	九	一	一	一	一	一	一	一	一	一二
計	三二七、六二七	五九、八三七	五七〇	七五四	一九三	一七二	四、四〇八	三六八四	四〇、五四〇	四、六六四	三二七、六二七

署種	別目	山形市警察署	南村山郡警察署	東村山郡警察署	西村山郡警察署	谷地分署	左澤分署	北村山郡警察署	東根分署	尾花澤分署	計	最上郡警察署	金山分署	東小國分署	計	飽海郡警察署	松嶺分署	吹浦分署	計	東田川郡警察署	新堀分署	狩川分署	計	西田川郡警察署	
物	古道具	三	三	三	三	三	三	三	三	三	三	三	三	三	三	三	三	三	三	三	三	三	三	三	三
	古本	一	一	一	一	一	一	一	一	一	一	一	一	一	一	一	一	一	一	一	一	一	一	一	一
	古畫	一	一	一	一	一	一	一	一	一	一	一	一	一	一	一	一	一	一	一	一	一	一	一	一
	古着	一	一	一	一	一	一	一	一	一	一	一	一	一	一	一	一	一	一	一	一	一	一	一	一
	古銅	一	一	一	一	一	一	一	一	一	一	一	一	一	一	一	一	一	一	一	一	一	一	一	一
	古銀	一	一	一	一	一	一	一	一	一	一	一	一	一	一	一	一	一	一	一	一	一	一	一	一
	古金	一	一	一	一	一	一	一	一	一	一	一	一	一	一	一	一	一	一	一	一	一	一	一	一
	古袋物	一	一	一	一	一	一	一	一	一	一	一	一	一	一	一	一	一	一	一	一	一	一	一	一
	古小間	一	一	一	一	一	一	一	一	一	一	一	一	一	一	一	一	一	一	一	一	一	一	一	一
	古籠甲	一	一	一	一	一	一	一	一	一	一	一	一	一	一	一	一	一	一	一	一	一	一	一	一
	古時計	一	一	一	一	一	一	一	一	一	一	一	一	一	一	一	一	一	一	一	一	一	一	一	一
	古飾屋	一	一	一	一	一	一	一	一	一	一	一	一	一	一	一	一	一	一	一	一	一	一	一	一
	古箔打	一	一	一	一	一	一	一	一	一	一	一	一	一	一	一	一	一	一	一	一	一	一	一	一
	古煙管	一	一	一	一	一	一	一	一	一	一	一	一	一	一	一	一	一	一	一	一	一	一	一	一
	古刀劍	一	一	一	一	一	一	一	一	一	一	一	一	一	一	一	一	一	一	一	一	一	一	一	一
計	
計	

署種	別目	東田川郡警察署	新堀分署	狩川分署	計	西田川郡警察署	大山分署	温海分署	計	西置賜郡警察署	荒砥分署	小國本分署	計	東置賜郡警察署	高畠分署	宮内分署	小松分署	計	米澤市警察署	南置賜郡警察署	計	合	
物	古道具	二	二	二	六	三	三	一	七	二	二	一	五	二	三	四	四	三	一〇	二	二	三	三九
	古本	二	二	二	六	三	三	一	七	二	二	一	五	二	三	四	四	三	一〇	二	二	三	三九
	古畫	二	二	二	六	三	三	一	七	二	二	一	五	二	三	四	四	三	一〇	二	二	三	三九
	古着	二	二	二	六	三	三	一	七	二	二	一	五	二	三	四	四	三	一〇	二	二	三	三九
	古銅	二	二	二	六	三	三	一	七	二	二	一	五	二	三	四	四	三	一〇	二	二	三	三九
	古銀	二	二	二	六	三	三	一	七	二	二	一	五	二	三	四	四	三	一〇	二	二	三	三九
	古金	二	二	二	六	三	三	一	七	二	二	一	五	二	三	四	四	三	一〇	二	二	三	三九
	古袋物	二	二	二	六	三	三	一	七	二	二	一	五	二	三	四	四	三	一〇	二	二	三	三九
	古小間	二	二	二	六	三	三	一	七	二	二	一	五	二	三	四	四	三	一〇	二	二	三	三九
	古籠甲	二	二	二	六	三	三	一	七	二	二	一	五	二	三	四	四	三	一〇	二	二	三	三九
	古時計	二	二	二	六	三	三	一	七	二	二	一	五	二	三	四	四	三	一〇	二	二	三	三九
	古飾屋	二	二	二	六	三	三	一	七	二	二	一	五	二	三	四	四	三	一〇	二	二	三	三九
	古箔打	二	二	二	六	三	三	一	七	二	二	一	五	二	三	四	四	三	一〇	二	二	三	三九
	古煙管	二	二	二	六	三	三	一	七	二	二	一	五	二	三	四	四	三	一〇	二	二	三	三九
	古刀劍	二	二	二	六	三	三	一	七	二	二	一	五	二	三	四	四	三	一〇	二	二	三	三九
計	
計	

第五十七 取締ニ關スル諸營業人員其 十二月三十一日現在

本表ノ印ハ行商者ノ數ナリ

署種別目	宿屋		湯屋		人力車		馬車		計合
	旅籠	下宿	湯洗	湯藥	人力	人力	馬乘	馬丁	
左澤分署	1	1	1	1	1	1	1	1	1
計	1	1	1	1	1	1	1	1	1
北村山郡警察署	2	2	2	2	2	2	2	2	2
東根分署	3	3	3	3	3	3	3	3	3
尾花澤分署	4	4	4	4	4	4	4	4	4
計	4	4	4	4	4	4	4	4	4
最上郡警察署	5	5	5	5	5	5	5	5	5
金山分署	6	6	6	6	6	6	6	6	6
東小國分署	7	7	7	7	7	7	7	7	7
計	7	7	7	7	7	7	7	7	7
飽海郡警察署	8	8	8	8	8	8	8	8	8
松嶺分署	9	9	9	9	9	9	9	9	9
吹浦分署	10	10	10	10	10	10	10	10	10
計	10	10	10	10	10	10	10	10	10
東田川郡警察署	11	11	11	11	11	11	11	11	11
新堀分署	12	12	12	12	12	12	12	12	12
狩川分署	13	13	13	13	13	13	13	13	13
計	13	13	13	13	13	13	13	13	13
西田川郡警察署	14	14	14	14	14	14	14	14	14
大山分署	15	15	15	15	15	15	15	15	15
温海分署	16	16	16	16	16	16	16	16	16
計	16	16	16	16	16	16	16	16	16
西置賜郡警察署	17	17	17	17	17	17	17	17	17
荒砥分署	18	18	18	18	18	18	18	18	18
計	18	18	18	18	18	18	18	18	18

署種別目	宿屋		湯屋		人力車		馬車		計合
	旅籠	下宿	湯洗	湯藥	人力	人力	馬乘	馬丁	
大山分署	1	1	1	1	1	1	1	1	1
温海分署	2	2	2	2	2	2	2	2	2
計	2	2	2	2	2	2	2	2	2
西置賜郡警察署	3	3	3	3	3	3	3	3	3
荒砥分署	4	4	4	4	4	4	4	4	4
小國本分署	5	5	5	5	5	5	5	5	5
東置賜郡警察署	6	6	6	6	6	6	6	6	6
高島分署	7	7	7	7	7	7	7	7	7
宮内分署	8	8	8	8	8	8	8	8	8
小松分署	9	9	9	9	9	9	9	9	9
米澤市警察署	10	10	10	10	10	10	10	10	10
南置賜郡警察署	11	11	11	11	11	11	11	11	11
山形市警察署	12	12	12	12	12	12	12	12	12
南村山郡警察署	13	13	13	13	13	13	13	13	13
東村山郡警察署	14	14	14	14	14	14	14	14	14
西村山郡警察署	15	15	15	15	15	15	15	15	15
谷地分署	16	16	16	16	16	16	16	16	16
計	16	16	16	16	16	16	16	16	16

第五十八 取締ニ關スル諸營業人員 其二 十二月三十一日現在

第六十一層 獸

署別	目		牝	牡	合計	豚	羊	牝	牡	合計
	馬	牛								
山形市警察署	四	五	一七	七	二四					二九
南村山郡警察署	三	一	三	二	五					三
東村山郡警察署	一	一	一	一	二					二
西村山郡警察署	三	一	三	二	五					三
谷地分署	一	一	一	一	二					二
左澤分署	一	一	一	一	二					二
計	一	一	一	一	二					二
北村山郡警察署	一	一	一	一	二					二
東根分署	一	一	一	一	二					二
尾花澤分署	一	一	一	一	二					二
合計	一	一	一	一	二					二

署別	目		牝	牡	合計	豚	羊	牝	牡	合計
	馬	牛								
最上郡警察署	七	八	一	一	二					二
金山分署	一	一	一	一	二					二
東小國分署	一	一	一	一	二					二
計	一	一	一	一	二					二
飽海郡警察署	六	九	一	一	七					七
松嶺分署	一	一	一	一	二					二
吹浦分署	一	一	一	一	二					二
計	一	一	一	一	二					二
東田川郡警察署	一	一	一	一	二					二
新堀分署	一	一	一	一	二					二
狩川分署	一	一	一	一	二					二
合計	一	一	一	一	二					二

署種	別目		小松分署		計		東置賜郡警察署		計		荒砥分署		西置賜郡警察署		計		温海分署		大山分署		西田川郡警察署		計	
	女	男	馬	牛	馬	牛	馬	牛	馬	牛	馬	牛	馬	牛	馬	牛	馬	牛	馬	牛	馬	牛	馬	牛
谷地分署																								
西村山郡警察署																								
東村山郡警察署																								
南村山郡警察署																								
山形市警察署																								
虎列刺																								
實布埜布亞																								
發疹室扶斯																								
腸室扶斯																								
赤痢																								
痘瘡																								

106

第六十二 傳染病

署種	別目		小松分署		計		米澤市警察署		南置賜郡警察署		計		小松分署		計		東置賜郡警察署		高島分署		宮内分署		計	
	女	男	馬	牛	馬	牛	馬	牛	馬	牛	馬	牛	馬	牛	馬	牛	馬	牛	馬	牛	馬	牛	馬	牛
谷地分署																								
西村山郡警察署																								
東村山郡警察署																								
南村山郡警察署																								
山形市警察署																								
虎列刺																								
實布埜布亞																								
發疹室扶斯																								
腸室扶斯																								
赤痢																								
痘瘡																								

107

署別	火葬場	改葬	埋		葬		火		葬		合	計
			男	女	男	女	男	女	男	女		
南村山郡警察署	35		335	385	7		84	71	155		419	875
東村山郡警察署	47		259	257	516		336	355	671		585	602
西村山郡警察署	29		279	243	553		219	197	416		498	938
谷地分署	23		168	206	374		166	136	302		340	675
左澤分署	7		215	170	385		3	3	6		221	415
北村山郡警察署	28		247	334	581		106	100	206		353	677
東根分署	28		260	250	510		60	69	129		339	619
尾花澤分署	48		255	208	463		97	99	196		355	659
計	104		762	683	1445		263	288	551		1251	1954
最上郡警察署	75		401	433	834		58	70	128		456	962
金山分署	46		150	233	383		28	21	49		178	332
東小國分署	4		93	58	151		1	2	3		94	157
計	125		644	724	1368		87	93	180		731	1438
飽海郡警察署	63		416	306	722		299	299	598		755	1411
松嶺分署	28		134	156	290		59	6	65		199	409
吹浦分署	29		94	93	187		55	53	108		147	294
計	120		644	555	1199		413	357	770		1070	2108
東田川郡警察署	35		140	158	298		49	54	103		189	401
新堀分署	15		252	308	560		36	34	70		288	630
狩川分署	34		95	77	172		40	34	74		135	256
計	84		487	543	1030		125	122	247		327	687
西田川郡警察署	93		554	547	1101		137	107	244		691	1345
大山分署	33		168	146	314		91	107	198		259	511
計	126		722	693	1415		228	214	442		950	1856

第六十三 火葬場及改葬埋火葬人員 本表ノ火葬場ハ十二月三十一日現在

署別	火葬場	改葬	埋		葬		火		葬		合	計
			男	女	男	女	男	女	男	女		
小國本分署												
計												
東置賜郡警察署		68										
高島分署		26										
宮内分署		23										
小松分署		16										
計		133										
米澤市警察署		78										
南置賜郡警察署		51										
計		129										
合												
計												
山形市警察署	68	5	528	461	1059	211	237	448	89	688	1477	

署別	旅客宿泊數		浴客宿泊數		合計		貸座敷
	男	女	男	女	男	女	
溫海分署	13	1	94	122	107	123	184
計	13	1	94	122	107	123	184
西置賜郡警察署	7	2	78	110	85	112	197
荒砥分署	7	2	78	110	85	112	197
小國本分署	7	2	78	110	85	112	197
計	7	2	78	110	85	112	197
東置賜郡警察署	13	1	55	73	68	74	142
高島分署	13	1	55	73	68	74	142
宮内分署	13	1	55	73	68	74	142
小松分署	13	1	55	73	68	74	142
計	13	1	55	73	68	74	142
米澤市警察署	13	1	55	73	68	74	142
南置賜郡警察署	13	1	55	73	68	74	142
計	13	1	55	73	68	74	142
合計	87	4	668	888	755	888	1443

第六十四 泊客浴客及遊客人員

本表ノノ印ハ下宿人ノ数ナリ

署別	旅客宿泊數		浴客宿泊數		合計		貸座敷
	男	女	男	女	男	女	
山形市警察署	73	7	77	11	80	88	168
南村山郡警察署	190	3	79	1	269	4	273
東村山郡警察署	190	3	79	1	269	4	273
西村山郡警察署	154	1	17	0	171	0	171
谷地分署	44	0	4	0	48	0	48
左澤分署	148	1	165	0	313	0	313
計	334	11	388	11	722	11	733

署別	旅客宿泊數		浴客宿泊數		合計		貸座敷
	男	女	男	女	男	女	
北村山郡警察署	209	2	136	3	345	5	350
東根分署	61	0	6	0	67	0	67
尾花澤分署	257	4	29	0	283	0	283
計	521	6	170	3	691	5	696
最上郡警察署	51	0	33	0	84	0	84
金山分署	74	0	8	0	82	0	82
東小國分署	19	0	5	0	24	0	24
計	144	0	46	0	190	0	190
飽海郡警察署	42	0	6	0	48	0	48
吹浦分署	63	0	7	0	70	0	70
計	105	0	13	0	118	0	118
東田川郡警察署	78	0	8	0	86	0	86
新堀分署	15	0	0	0	15	0	15
狩川分署	17	0	0	0	17	0	17
計	110	0	8	0	118	0	118
西田川郡警察署	28	0	2	0	30	0	30
大山分署	98	0	1	0	99	0	99
溫海分署	22	0	5	0	27	0	27
計	148	0	8	0	156	0	156
西置賜郡警察署	88	0	1	0	89	0	89
荒砥分署	25	0	1	0	26	0	26
小國本分署	22	0	1	0	23	0	23
計	135	0	2	0	137	0	137
合計	1338	11	1038	14	2376	15	2391

署別	貸座敷				娼妓			
	開業	廢業	現業	員數	開業	廢業	現業	員數
東宮賜郡警察署	5,396	1,379	6,118	1,968	3,011	2,897	9,341	635
高島分署	1,433	944	1,537	1,535	1,413	1,497	2,564	215
宮内分署	1,336	1,562	1,809		1,316	1,531	1,878	131
小松分署	1,563	1,452	1,707		1,523	1,523	1,707	131
計	6,321	5,787	6,171	3,503	5,853	5,927	6,343	472
米澤市警察署	6,299	3,473	7,532	2,637	4,660	5,533	3,110	1,764
南宮町警察署	5,807	1,057	6,854	1,531	3,631	5,533	1,057	511
山形市警察署				19				19
南村山郡警察署				8				8
東村山郡警察署				9				9
西村山郡警察署				4				4
谷地分署				5				5
左澤分署				5				5
計				41				41
北村山郡警察署				7				7
東根分署				3				3
尾花澤分署				3				3
計				13				13
最上郡警察署				8				8
金山分署				1				1

署別	貸座敷				娼妓			
	開業	廢業	現業	員數	開業	廢業	現業	員數
東小國分署				8				8
計				8				8
飽海郡警察署				27				27
松嶺分署				4				4
吹浦分署				15				15
計				46				46
東田川郡警察署				31				31
新堀分署				1				1
狩川分署				1				1
計				33				33
西田川郡警察署				45				45
大山分署				17				17
温海分署				6				6
計				68				68
西置賜郡警察署				44				44
荒砥分署				4				4
小國本分署				1				1
計				49				49
東置賜郡警察署				5				5
高島分署				2				2
宮内分署				2				2
小松分署				3				3
計				12				12
米澤市警察署				22				22
南宮町警察署				7				7

合計 五二二 一九四 二四四 二二八 七五三

第六十六 娼妓徵毒検査

本表ノ職員ハ十二月三十一日現在

検査所名	種目	職	員	受驗人	罹毒者			全治	死亡	未現在
					前年	本年	間			
山形	檢	所	二	三三三	二	三	二八			
上ノ山	同	同	二	一八〇		一	一五			
天童	同	同	二	九五〇		一	一七			
塞河江	同	同	二	五三三		二	二			
谷地	同	同	二	七七八		四	四			
左澤	同	同	二	六六八		二	二			
楯岡	同	同	二	八八二		一〇	一〇			
尾花澤	同	同	二	五八一		四	五			
新庄	同	同	二	一五一九		二	二			
酒田	同	同	二	三三〇六		四	四			
松嶺	同	同	二	三三三		二〇	一八			
田川	同	同	二	三七一		二	二			
湯ノ川	同	同	二	一〇二七		六	七			
湯ノ川	同	同	二	二九〇		一	一			
温海	同	同	二	五三三		一	一			
長井	同	同	二	五三三		一	一			
荒砥	同	同	二	五三九		一	一			
赤湯	同	同	二	六九五		六	九			
高島	同	同	二	三三三		一	一			
宮内	同	同	二	一九六		一	一			

第六十七 警察官俸給及旅費

廿七年度

旅費豫算高警部長ト警部ト合記
セシハ區別シナキガ爲ナリ

科	目	豫算高	決算高	増差	引
旅	給	一、〇〇〇、〇〇〇	一、〇九九、九九二	九、九九二	
警	部	一、一八四、〇〇〇	九、九五〇、三六八	三〇七、八三〇	
警	部	二、一八七、〇〇〇	二、〇一九、〇七六	一九七、九二四	
合	計	三、三〇〇、〇〇〇	三、〇九六、三六八	二〇三、六三二	

第六十八 警察官俸給及旅費

廿八年度

旅費豫算高警部長ト警部ト合記
セシハ區別シナキガ爲ナリ

科	目	豫算高	決算高	増差	引
旅	給	一、〇〇〇、〇〇〇	一、〇〇〇、〇〇〇	〇	
警	部	一、一八四、〇〇〇	九、八二九、二四〇	二五四、七六〇	
警	部	二、一八七、〇〇〇	二、二二七、七五〇	四〇、七五〇	
合	計	三、三〇〇、〇〇〇	三、〇五七、九九〇	二四二、〇一〇	

第六十九 警察官俸給及旅費

廿七年度

旅費豫算高警部長ト警部ト合記
セシハ區別シナキガ爲ナリ

科	目	豫算高	決算高	増差	引
旅	給	一、〇〇〇、〇〇〇	一、〇〇〇、〇〇〇	〇	
警	部	一、一八四、〇〇〇	九、八二九、二四〇	二五四、七六〇	
警	部	二、一八七、〇〇〇	二、二二七、七五〇	四〇、七五〇	
合	計	三、三〇〇、〇〇〇	三、〇五七、九九〇	二四二、〇一〇	

第三項 機密費	第一目 諸 雇 給	第二目 旅 費	第三目 雜 費	第二款 警察廳舍修繕費	歲出臨時部	第一款 警察廳舍建築費
一、六六〇,〇〇〇	一、三五六,七五〇	一一七,三〇〇	一九一,五二〇	六二六,六七〇		六九八,二四七
一、五六四,九二九	一、四一六,六四九	五八,七三〇	九四,五五〇	六六八,四三四		一、〇六五,一四二
九、五〇七	五四,八九九					三六六,八九五
			五三,〇〇〇			
			九六,九七〇			

欠

MISSING

第二 戸数年次比較表

年次	戸数		
	廿八年	廿七年	廿六年
廿八年			
廿七年			
廿六年			
總數	一二七、二二七	一二六、三一七	一二五、八三一

本表小一線百ノ割ナリ

第三 人口年次比較表

年次	人口		
	廿八年	廿七年	廿六年
廿八年			
廿七年			
廿六年			
總數	七六七、四九七	七六七、〇八二	七六四、四〇二

本表小一線四百ノ割ナリ

第四 火災年次比較表

種別	火災			
	不審火	雷火	放火	失火
廿八年				
廿七年				
廿六年				
總數	一八八	一四〇	二〇〇	三四六

本表小一線五ノ割ナリ

第五 救護年次比較表

本表數量百進小一線十以上小一線六十割ナリ

護												救												種別	量		
乱暴人			瘋癲人			迷兒			火放火雷火不審火ヲ消止メシ家			夫火放火雷火			變死セントセシ人			殺サレントセシ人			シトセシ			盜難ニ罹ラ			年
廿八年	廿七年	廿六年	廿八年	廿七年	廿六年	廿八年	廿七年	廿六年	廿八年	廿七年	廿六年	廿八年	廿七年	廿六年	廿八年	廿七年	廿六年	廿八年	廿七年	廿六年	廿八年	廿七年	廿六年	廿八年	廿七年	廿六年	
27	43	34	11	19	19	6	9	8	19	31	16	19	21	25	10	17	10	1	3	3	1	3	3	2	4	4	2,200
27	43	34	11	19	19	6	9	8	19	31	16	19	21	25	10	17	10	1	3	3	1	3	3	2	4	4	1,900
27	43	34	11	19	19	6	9	8	19	31	16	19	21	25	10	17	10	1	3	3	1	3	3	2	4	4	1,600
27	43	34	11	19	19	6	9	8	19	31	16	19	21	25	10	17	10	1	3	3	1	3	3	2	4	4	1,300
27	43	34	11	19	19	6	9	8	19	31	16	19	21	25	10	17	10	1	3	3	1	3	3	2	4	4	1,000
27	43	34	11	19	19	6	9	8	19	31	16	19	21	25	10	17	10	1	3	3	1	3	3	2	4	4	700
27	43	34	11	19	19	6	9	8	19	31	16	19	21	25	10	17	10	1	3	3	1	3	3	2	4	4	400
27	43	34	11	19	19	6	9	8	19	31	16	19	21	25	10	17	10	1	3	3	1	3	3	2	4	4	100
27	43	34	11	19	19	6	9	8	19	31	16	19	21	25	10	17	10	1	3	3	1	3	3	2	4	4	50
27	43	34	11	19	19	6	9	8	19	31	16	19	21	25	10	17	10	1	3	3	1	3	3	2	4	4	總數

第八 傳染病及徵毒患者年次比較表

本表數量二十道小一線二百道小一線四以上小一線六十ノ割ナリ

徵毒患者	病						種別	量
	痘瘡		赤痢		腸窒扶斯			
	廿八年	廿七年	廿八年	廿七年	廿八年	廿七年		
廿八年							三〇〇	
廿七年							一〇〇〇	
廿六年							七〇〇	
廿八年							四〇〇	
廿七年							一〇〇	
廿六年							八〇	
廿八年							六〇	
廿七年							四〇	
廿六年							二〇〇	
廿八年							一〇	
廿七年							總數	
廿六年							一九六	
廿八年							一六四	
廿七年							一六八	
廿六年							六	
廿八年							一八四	
廿七年							一八一	
廿六年							八	
廿八年							〇	
廿七年							二	
廿六年							一六二	
廿八年							一八四	
廿七年							八八五	
廿六年							九	
廿八年							二〇	
廿七年							四	
廿六年							六八	
廿八年							二九	
廿七年							二〇九三	
廿六年							〇	
廿八年							二	

明治二十八年山形縣警察ニ關スル縣令告示訓令達ノ沿革

番	號	月	日	要	領
全	縣令第七號	三月	十三日	二十年縣令第四十七號水雪販賣取締規則中改正	
全	第八號	全	日	廿三年縣令第二號產婆開業試驗規則中改正	
全	第九號	全	二十日	廿三年縣令第四十三號檢取締規則中改正	
全	第十三號	四月	十四日	廿八年法律第二十號狩獵法第十條乙種免狀有効期限ニ關スル件	
全	第十四號	全	十七日	狩獵法諸願手續	
全	第十五號	全	日	二十年縣令第七十號營業人力車取締規則中改正	
全	第十六號	全	日	二十七年縣令第十一號廢止	
全	第十九號	五月	八日	廿二年縣令第二十四號除害銃取締規則廢止	
全	第二十號	同	日	狩獵法第十九條ニヨリ許可ヲ得タル者遵守スヘキ件	
全	第二十二號	全	三十一日	傳染病豫防ニ于スル諸費負擔區分方	
全	第二十三號	六月	四日	二十五年縣令第四十六號巡查採用規則中改正	
全	第二十四號	全	日	二十三年縣令第四十四號礦泉浴場取締規則中改正	
全	第二十五號	全	日	廿四年縣令第三十八號貸座敷及娼妓取締規則中改正	
全	第二十七號	全	十四日	二十年縣令第七十號營業人力車取締規則中改正	
全	第二十八號	全	日	二十年縣令第七十一號乘合馬車取締規則中改正	
全	第二十九號	全	十八日	二十年縣令第九十一號渡船取締規則中改正	
全	第三十號	六月	十八日	二十年縣令第九十二號賃橋取締規則中改正	
全	第三十四號	七月	五日	營業人力車賃錢ヲ切符ニ換ヘ發賣ノ件	
全	第三十六號	全	八日	金錢物品ノ寄進惠與ヲ勸誘募集ニ關スル件	
全	第三十七號	全	日	廿四年縣令第七號警察區畫中改正	

全	第三十九號	全	十三日	十四年 ^乙 第七十四號飲食物及玩弄品着色料取締規則改正
全	第四十號	全	日	二十一年 ^丙 縣令第十三號獸肉販賣取締規則中改正
全	第四十一號	全	日	廿六年 ^丙 縣令第三十三號違警罪目中追加
全	第四十二號	全	日	團圓取締規則
全	第四十三號	全	日	公共用又ハ數人共用ノ座席場ヲ設ケントスルトキ届出認可ヲ受クル件
全	第四十四號	全	日	店頭又ハ行商者陳列スル飲食物ニ繩ノ類付着セザル様蓋ヲ設クル件
全	第四十五號	全	日	砲衣及産穢物埋没營業取締規則
全	第四十六號	全	日	廢墓地及廢火葬場使用手續
全	第四十七號	全	日	藥業組合設置規則
全	第四十九號	全	八月五日	疝瘡玉其他何等ノ名稱ヲ附スルモ爆發性ヲ有スル玩弄品賣買禁止ノ件
全	第五十號	全	日	醫師暴瀉又ハ吐瀉患者診察シタレトキ届出ニテスル件
全	第五十一號	全	六月六日	山形市街諸興行及祭典禁止ノ件
全	第五十二號	全	七月七日	許可ヲ得ス使用シテル墓地火葬場顯出ノ件
全	第五十三號	全	日	傳染病豫防ノ爲メ清潔法施行ニテスル件
全	第五十四號	全	日	肥料溜移轉取拂ニテスル件
全	第五十五號	全	十月十日	虎列刺病蔓延ノ兆アルニ付山形市街食品賣買禁止ニテスル件
全	第五十六號	全	十月十二日	廿八年 ^丙 縣令第四十七號藥業組合設置規則中改正
全	第五十七號	全	十月十八日	南村山郡飯塚村大字飯塚、東村山郡金井村大字江俣及寺津村大字藤内新田ニ於テ
全	第五十八號	全	十月二十日	虎列刺病蔓延ノ兆アルニ付食品賣買禁止ニテスル件
全	第五十九號	全	十月三十一日	東村山郡金井村大字陣場、陣場新田、吉野宿ニ於テ虎列刺病蔓延ノ兆アルニ付食品賣買禁止ニテスル件
全	第六十號	全	日	古物商取締法施行規則 質屋取締法施行規則

全	第六十一號	全	九月廿四日	廿八年 ^丙 縣令第五十七號同第五十八號廢止
全	第六十二號	全	十月二日	廿八年 ^丙 縣令第五十一號全第五十五號廢止
全	第六十六號	全	十月十九日	廿八年 ^丙 縣令第五十九號古物商取締法施行規則中改正
全	第六十七號	全	日	朝鮮國ニ渡航ノ許可ヲ受ケントスルモノ顯出ノ件
全	第七十一號	全	十一月三十日	廿八年 ^丙 縣令第五十號廢止
全	第七十八號	全	十二月二十八日	二十七年 ^丙 縣令第四十二號消防組設置區域定員及名稱表中改正
告示	第二十九號	全	三月十三日	産婆術開業試驗場所及志願者顯出方
全	第三十四號	全	三月廿八日	山口縣赤間關市ニ保安條例實施セラレタルニ付キ全市ニ旅行セントスル者身元證
全	第三十六號	全	三月廿九日	明證下付請求ニテスル件
全	第四十二號	全	四月十三日	西村山郡外六郡ニ一等三角測量施行ノ件
全	第五十號	全	五月八日	二十四年 ^丙 縣令第十二號警察署警察分署巡查受持區畫中改正
全	第五十四號	全	五月二十二日	産婆術開業試驗日割
全	第五十三號	全	八月五日	二十四年 ^丙 縣令第十二號警察署警察分署巡查受持區畫中改正
全	第六十一號	全	八月九日	虎列刺病豫防ノ必要ニヨリ管内又ハ管内省ニ出入スル者ノ心得方
全	第六十號	全	八月十六日	二十四年 ^丙 縣令第十二號警察署警察分署巡查受持區畫中改正
全	第六十四號	全	八月二十日	飽海郡警察署假事務所設置ノ件
全	第六十五號	全	八月二十一日	臨時檢疫部開設ノ件
全	第六十七號	全	八月二十二日	二十四年 ^丙 縣令第十二號警察署警察分署巡查受持區畫中改正
全	第六十八號	全	八月二十四日	山形市役所東村山南村山郡役所内ニ檢疫支部開設ノ件
全	第六十九號	全	八月二十六日	東村山郡金井村南村山郡飯塚村ニ檢疫支部出張所開設ノ件
全	第七十二號	全	八月二十九日	飽海郡酒田港西川郡加茂港ニ船舶檢査所設置ノ件
全	第七十九號	全	九月二日	米澤市ニ檢疫支部開設ノ件 南置賜郡役所内ニ檢疫支部開設ノ件

全	第百八十一號	全	四日	東置賜郡役所内ニ檢疫支部今郡宮内町ニ檢疫支部出張所開設ノ件
全	第百八十七號	全	七日	東置賜郡吉島村ニ檢疫支部出張所開設ノ件
全	第百八十九號	全	九日	西村山郡役所内ニ檢疫支部ヲ同郡白岩村ニ檢疫支部出張所開設ノ件
全	第百九十號	全	十二日	南置賜郡山上村大字板谷東村山郡大郷村ニ檢疫支部出張所開設ノ件
全	第百九十四號	全	十三日	東村山郡千歳村檢疫支部出張所ヲ同郡高瀬村ニ移轉ノ件
全	第百九十八號	全	十七日	西村山郡谷地村大字谷地ニ檢疫支部出張所開設ノ件
全	第二百號	全	十九日	最上郡役所ニ檢疫支部開設ノ件
全	第二百一八號	全	二十一日	飽海郡役所内ニ檢疫支部及最上郡大藏村大字南山字肢折ニ檢疫支部出張所開設ノ件
全	第二百一十一號	全	九月二十五日	飽海郡松嶺町ニ檢疫支部開設ノ件
全	第二百一十二號	全	日	東村山郡金井村及大郷村檢疫支部出張所廢止ノ件
全	第二百一十三號	全	二十七日	南村山郡飯塚村檢疫支部出張所廢止ノ件
全	第二百一十五號	全	三十日	西村山郡白岩村檢疫支部出張所廢止ノ件
全	第二百一十七號	全	十月四日	東村山郡高瀬村檢疫支部出張所閉鎖ノ件
全	第二百一十九號	全	五日	産婆開業試験場所及志願者顯出方
全	第二百一十九號	全	九日	西田川郡役所内ニ檢疫支部開設ノ件
全	第二百三十號	全	十一日	東村山郡明治村ニ檢疫支部出張所開設ノ件
全	第二百三十一號	全	十六日	東置賜郡吉島檢疫支部出張所廢止ノ件
全	第二百三十二號	全	日	山形市檢疫支部閉鎖ノ件
全	第二百三十三號	全	十八日	米澤市檢疫支部閉鎖ノ件
全	第二百三十四號	全	十九日	東置賜郡宮内町檢疫支部出張所閉鎖ノ件
全	第二百三十五號	全	二十三日	酒田及加茂船舶検査所閉鎖ノ件
全	第二百三十七號	全	日	飽海郡檢疫支部松嶺出張所閉鎖ノ件

四

全	第二百二十六號	全	日	廿八年公告第百十三號參内又ハ宮内ニ省出入心得中解除ノ件
全	第二百二十九號	全	三十日	南村山郡檢疫支部外八ヶ所南置賜郡檢疫支部板谷出張所外三ヶ所閉鎖ノ件
全	第二百五十號	全	十一月十四日	廿四年公告第百十二號警察署警察分署巡查受持區畫中更正
全	第二百五十五號	全	十六日	産婆開業試験日割
全	第二百六十六號	全	十二月十六日	飽海郡警察署移轉ノ件
告諭	第一號	全	五月十三日	廿八年公告第百十三號參内又ハ宮内省ニ出入心得中解除ノ件
全	第二號	全	八月十日	傳染病流行ニ付豫防注意方ノ件
全	第三號	全	二十日	虎列刺病蔓延ノ兆候アルニ付注意ノ件
訓令	第七號	全	二月一日	虎列刺病流行ニ付飲食物注意ノ件
全	第八號	全	日	學校醫設置方
全	第十號	全	日	十九年吐秘第百八十一號巡查休暇細則中更正
全	第十一號	全	日	乗合馬車營業人力車賃錢標準改定
全	第十三號	全	二十八日	馬雪舟及箱雪舟賃錢標準
全	第十六號	全	三月九日	腸室扶助及赤痢病豫防ノ件
全	第十七號	全	十三日	敎院敎會所說敎所ニテ祭典法用執行ノ節取締方
全	第十九號	全	二十日	縣醫ヲ置キ公衆衛生上利害調査ノ件
全	第二十號	全	日	二十一年訓令第五十三號衛生諸表中娼妓梅毒検査表廢止
全	第二十五號	全	四月十七日	種痘施行ノ件
全	第二十六號	全	日	清潔法施行本支部開設ノ件
全	第二十八號	全	二十四日	金州及澎湖島ニ於テ虎列刺病發生ニ付同地方ヨリ歸來ノ者ニ對シ檢疫消毒方注意ノ件
全	第三十號	全	二十九日	共同狩獵地設定ノ出願アリタルトキ進達ニ干スル件
全	第三十號	全	二十九日	傳染病研究所研究生入學勸誘ノ件

五

全	第三十三號	五月三日	國民兵召集ノ發令アリタルトキハ明治二十年ヲ遼廳第六四號警察官陸軍召集事務取扱細則ニ準シ取計ノ件
全	第三十四號	八月八日	十九年內務部第一號巡查教習所規則中更正
全	第三十七號	全	傳染病豫防方ニ付注意ノ件
全	第四十號	全	清潔法施行ニ關スル件
全	第四十一號	全	清潔法施行方法細目並事務取扱手續届出ノ件
全	第四十三號	六月四日	清潔法施行監督表及巡視表
全	第四十四號	全	二十七年訓令第三十號清潔法施行規則第十四條ニヨリ差出スヘキ清潔法施行成蹟表改正
全	第四十五號	全	虎列刺病發生ノ時期ニ付注意ノ件
全	第四十六號	全	傳染病豫防ニ從事スル當該官吏又ハ公吏ニ注意ノ件
全	第四十八號	全	傳染病豫防救治ニ從事スル官吏準官吏及備員手當支給ニ于スル件
全	第五十一號	七月三日	虎列刺病蔓延ノ徵候アルニ付大清潔法施行ノ件
全	第五十二號	全	避病院建設敷地及離隔室並ニ離隔所ニ充ツヘキ家屋ヲ撰定シ届出ニ于スル件
全	第五十六號	全	人家稠密ニシテ傳染病發生ノ虞アリト認ムル場所ニ大清潔法施行ノ件
全	第五十七號	全	塵芥ノ投棄ニ于スル件
全	第五十八號	全	鍼灸術營業出願アリタル時調査スヘキ件
全	第五十九號	全	傳染病毒感染ノ虞アル劇務ニ服スル者ニ限リ月手當給與ニ于スル件
全	第六十號	全	廢墓地廢火葬場使用手續ニヨリ使用出願アリタルトキニ係ル件
全	第六十一號	八月五日	二十六年訓令第五十九號外勤處務細則中改正
全	第六十二號	全	受持巡查勤務心得
全	第六十三號	全	二十四年訓令第六十三號巡查容裝規則中改正
全	第六十四號	全	暴瀉吐瀉病取扱方

全	第六十五號	全	暴瀉吐瀉病届出方
全	第六十六號	全	避病院設備及管理規則改正
全	第六十七號	全	二十三年訓令第三十五號傳染病豫防事務取扱心得中改正
全	第六十八號	全	消毒藥及消毒器械準備ノ件
全	第六十九號	全	梅毒検査所備付品目數量制限
全	第七十號	全	清潔法施行細則標準
全	第七十一號	全	消毒の清潔法施行心得
全	第七十二號	全	虎列刺病豫防上ノ件
全	第七十三號	全	臨時検査部及出張所事務規程
全	第七十四號	全	廿八年訓令第六十六號避病院設備及管理規則第二條第十條ノ場合ハ警察官吏立合検査ノ上意見ヲ付シ届出ノ件
全	第七十六號	全	避病院敷地離隔病室又ハ離隔所ニ充ツヘキ家屋撰定届出ノ際ハ所有主ノ承諾書寫添付ノ件
全	第七十七號	九月十二日	検査委員徽章雜形
全	第七十八號	全	廿四年訓令第六十三號巡查容裝規則中改正
全	第七十九號	十一月六日	虎列刺病毒ノ撲滅方注意ノ件
全	第八十號	全	傳染病ニ罹リタル身元赤貧者ヨリ其費用出願アリタルトキノ取扱方
全	第八十一號	全	清潔法施行本支部開鎖
達警	第一號	一月二十九日	廿六年達警第三十一號備品並文具制限種目中追加
達保	第六號	三月二十日	賣藥及賣藥部外品ニシテ營業免許ノ効ヲ失ヒタル鑑札引揚ケ方
達警	第七號	全	水夫被服給與規則
達警	第十號	四月四日	二十六年達警第三十一號備品並文具制限種目中改正
達警	第十一號	全	警察廳舍修繕費中警察署長專決施行ニ關スル件

達保 第十五號	全	二十四日	虎列刺病豫防方法ニ于スル件
達保 第十六號	全	五月二十二日	種痘施行並狀況申報ノ件
達保 第十七號	全	二十一日	虎列刺病等ノ傳染病發生ノ氣候ニ際スルヲ以テ消毒藥及器械等備付方ニ于スル件
達保 第十八號	全		市町村清潔ヲ保持スル方法順序等届出方
達保 第十九號	全		消防部長二名以上置クノ必要アルトキ認可ヲ受クル件
達保 第二十號	全	六月十一日	虎列刺病蔓延ノ兆有之ニ付注意方
達保 第二十一號	全	廿六日	戰地ヨリ歸來ノ軍人軍屬並ニ軍役人夫ニシテ虎列刺病ニ罹リタル者發見ノ節ハ至急申報ノ件
達保 第二十二號	全	七月二日	檢疫施行上船舶臨檢心得
達保 第二十三號	全	十一月一日	戰地ヨリ歸來ノ軍役夫ニシテ虎列刺病ニ罹リタル者届出方ノ件
達保 第二十四號	全	二十五日	檢疫事務ヲ擔當シ其他傳染病救治ノ爲メ臨時雇入レタル者ニ月手當支給セサル件
達保 第二十六號	全		虎列刺病流行地方ヲ經過シ來ル者ニ對シ取扱方
達保 第三十九號	全	八月十五日	虎列刺病追々蔓延ノ兆アルニ付豫防法注意ノ件
達官房第三十二號	全	二十六日	臨時巡查被服屬具品貸與規則
達官房第三十四號	全	三十一日	二十一年甲官房第六三號警察官受持區內巡回日當月額支給規則中改正
達官房第三十七號	全	九月五日	警察署及警察分署留置場典獄巡視ノ件
達官房第四十一號	全	十九日	陸軍省雇員トナリ臺灣及金州半島ニ派遣志願ニ係ル件
達官房第四十八號	全	十一月十一日	二十年甲第六號警察官結婚規程廢止
達官房第四十九號	全	十三日	本年巡查檢閱試驗執行セサル件
警規 第一號	全	十一月十日	二十年甲第十八號全盟縣警察官吊慰法廢止
全 第二號	全	十一月一日	二十七年甲警規第十二號巡查配置表中改正
全 第三號	全	二十一日	二十四年甲警規第六五號達內勤及豫備巡查宿直並ニ夜警定員中更正
全 第四號	全	二十四日	二十七年甲警規第八號警察費仕拂明細表並豫算増減表進達期限ニ關スル件

全 第五號	全	二月一日	二十年甲乙第八拾四號聯合通報概則改正
全 第六號	全	十二月十二日	二十七年甲警規第二〇號達中改正
全 第七號	全	三月五日	二十八年甲警規第三號達內勤及豫備巡查宿直并夜警定員中更正
全 第八號	全		小使宿直人員ヲ定ム
全 第九號	全	二十日	二十七年甲警規第拾二號巡查配置表中改正
全 第一〇號	全		二十二年甲第二拾七號水雪販賣取扱手續中改正
全 第一一號	全		二十六年甲警規第三拾二號娼妓梅毒患者表様式改正
全 第一二號	全	四月十一日	豫算指定ノ新聞紙ヲ他新聞ニ換ヘ講讀ノ節ハ其理由價格取調許可ヲ受クル件
全 第一三號	全	二十四日	二十一年甲第六拾四號營業人力車乘合馬車取締規則施行手續中改正
全 第一四號	全		狩獵法施行心得
全 第一五號	全		司法警察官具所屬檢事ト司法警察事務取扱方打合セタルトキ上申ノ件
全 第一六號	全	二十六日	二十一年甲第五拾九號警察官吏日當月額表中改正
全 第一七號	全	二十九日	狩獵出願者ニ對シ免狀與ヘタルトキ收稅署ニ通知ノ件
全 第一八號	全		水火災ノ際消防組員ト普通人民ト全時ニ全一ノ場所ニ於テ水火防ニ從事シタルトキ賞與上申方ノ件
全 第十九號	全		二十八甲警規第拾四號狩獵法施行心得中改正
全 第二拾號	全	五月八日	二十二年甲第一七號除害銃取締規則施行手續廢止
全 第二拾一號	全	十一日	二十一年甲乙第四百八拾一號達屠獸頭數調報告ノ件廢止
全 第二拾二號	全	二十四日	二十一年甲第五拾九號警察官吏日當月額配當表中改正
全 第二十三號	全	二十七日	巡查志願者身元調査書差出方
全 第二十四號	全	六月十四日	營業人力車乘合馬車賃錢及里程表宿屋各室ニ揭示ノ件
全 第二拾五號	全	十四日	賃錢額及里程表ハ其附近各驛間ノ賃錢及里程ヲ駐車場並馬車内ニ揭示ノ件
全 第二拾六號	全	十八日	營業人力車賃錢表編製配付ノ件

全	第二拾七號	全	日	人力車輓子ハ營業人力車取締規則ニ依リ賃錢表携帯ノ件
全	第二十八號	全	日	賃錢表ニ異動ヲ生シタルトキ報告ノ件
全	第二拾九號	全	二十八日	收稅署ニ狩獵免許ノ通知方取扱
全	第三拾號	全	七月三日	乘合馬車賃錢表
全	第三拾一號	全	八月八日	金錢物品ノ寄進惠與ヲ勸誘募集セントスル者ニ係ル件
全	第三十二號	全	十八日	店頭又ハ行商者ノ陳列スル飲食物ニ覆蓋ヲ爲サシムル件
全	第三拾三號	全	日	公共用又ハ數人共用ノ塵捨場設置願出ニ係ル件
全	第三拾四號	全	日	團圓取締規則施行手續
全	第三拾五號	全	日	胞衣産穢物埋没營業取締規則施行手續
全	第三十六號	全	八月五日	二十五年 ^甲 警規第十二號簿冊整理順序中改正
全	第三拾七號	全	日	二十二年 ^甲 乙第三百四號違巡查駐在所簿冊名稱廢止
全	第三十八號	全	日	二十六年 ^甲 警規第二十八號受持巡查勤務事項日誌記載例中改正
全	第三拾九號	全	日	二十四年 ^甲 警規第三拾三號巡查受持區事務效果表記載例中改正
全	第四拾號	全	三十一日	警察官吏持區內巡回日當月額支給規則ニ係ル件
全	第四拾一號	全	十月六日	飲食物并玩弄品着色料取締規則施行手續
全	第四拾二號	全	三日	叙功者犯罪取扱ニ關スル件
全	第四拾三號	全	七日	古物商取締手續
全	第四拾四號	全	日	質屋取締手續
全	第四拾五號	全	日	古物商及質屋取締內規
全	第四拾六號	全	十四日	二十八年 ^甲 警規第四拾一號飲食物並玩弄品着色料取締規則施行手續第八條有害色
全	第四拾七號	全	十九日	素ニ關シ取扱方
全	第四拾八號	全	三十一日	朝鮮渡航出願者取扱方
全	第四拾九號	全	十一月十四日	二十二年 ^甲 第二四號警察賞與具狀手續中改正
全	第五拾號	全	二十二日	二十七年 ^甲 警規第十二號巡查配置表中改正
全	第五拾一號	全	十二月七日	警察費支拂決算額分署ヲ區分シ差出方
全	第五十二號	全	十日	二十七年 ^甲 警規第二四號逮捕狀取扱手續中消滅ニ關スル件
全	第五拾三號	全	十六日	司法警察ニ關スル諸簿冊ノ名稱及様式
全	第五拾四號	全	十二月二十七日	二十八年 ^甲 警規第二拾六號人力車賃錢表中改正
全	第五拾五號	全	二十二日	新聞紙購讀ノ件
全	第五十六號	全	二十八日	二十七年 ^甲 警規第十二號巡查配置表中更正
全	第五拾七號	全	二十八日	巡查定員ニ對スル俸給毎等配置表

全	第四拾九號	全	十一月十四日	務取扱内則廢止
全	第五拾號	全	二十二日	二十七年 ^甲 警規第十二號巡查配置表中改正
全	第五拾一號	全	十二月七日	警察費支拂決算額分署ヲ區分シ差出方
全	第五十二號	全	十日	二十七年 ^甲 警規第二四號逮捕狀取扱手續中消滅ニ關スル件
全	第五拾三號	全	十六日	司法警察ニ關スル諸簿冊ノ名稱及様式
全	第五拾四號	全	十二月二十七日	二十八年 ^甲 警規第二拾六號人力車賃錢表中改正
全	第五拾五號	全	二十二日	新聞紙購讀ノ件
全	第五十六號	全	二十八日	二十七年 ^甲 警規第十二號巡查配置表中更正
全	第五拾七號	全	二十八日	巡查定員ニ對スル俸給毎等配置表

明治二十九年十月十日印刷
明治二十九年十月十二日發行

(非賣品)

山形縣警察部

山形縣山形市七日町五百六番地

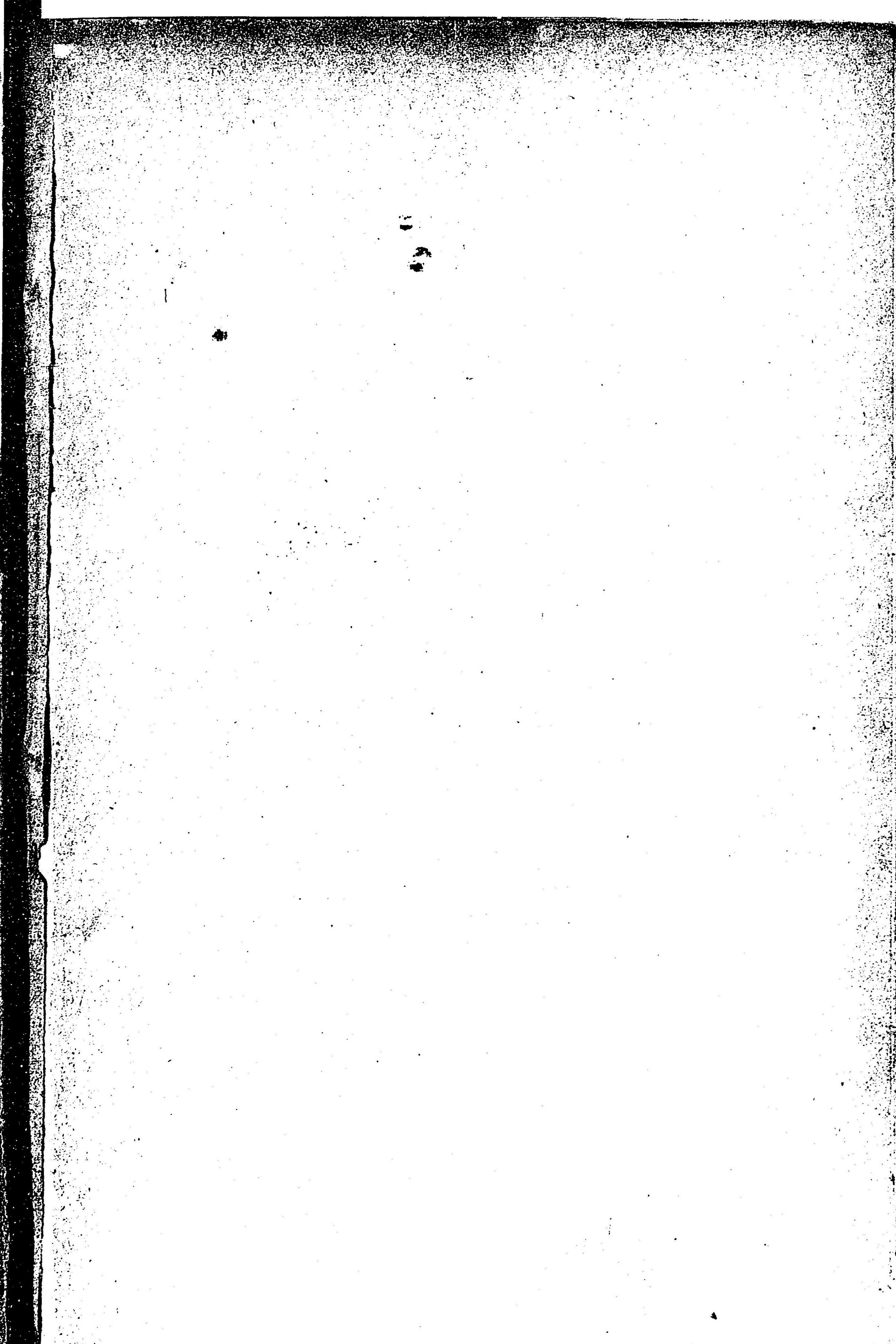
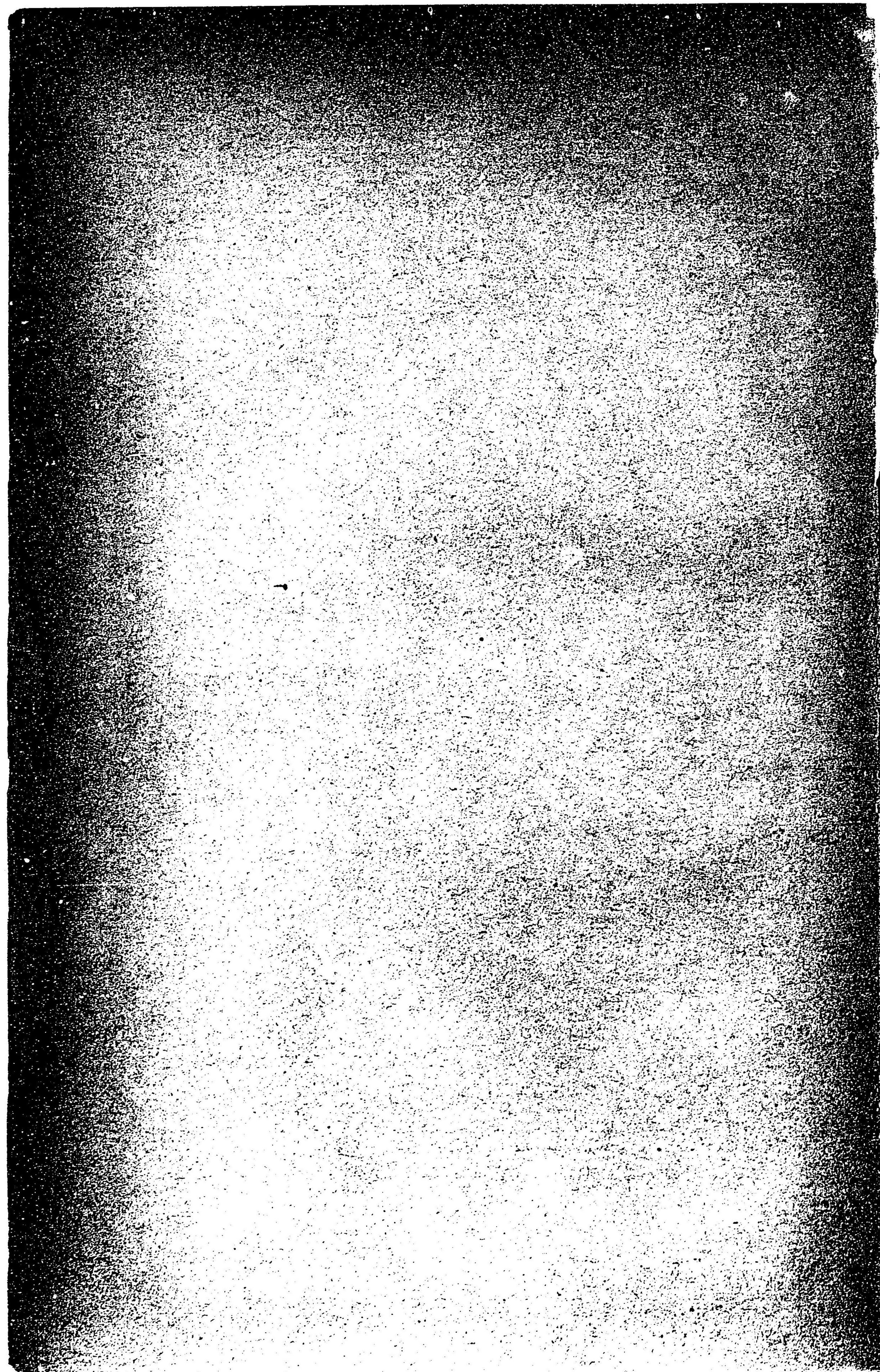
印刷者 片山庸作

山形縣山形市七月町五百六番地

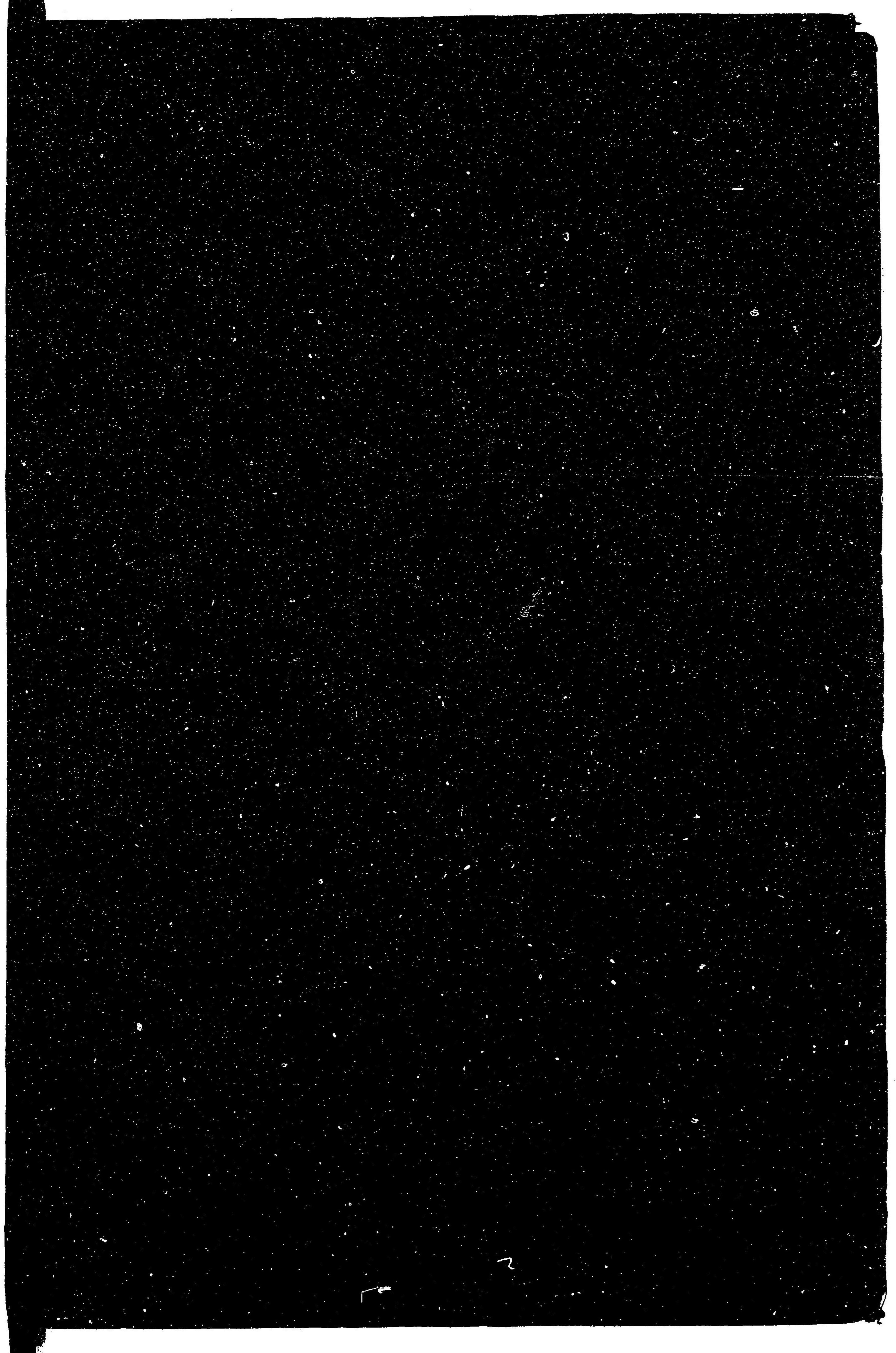
印刷所 鳴時社

124

15



14
6
115



14.61

15

(M)

