

CZ

1113

69-02

禁電子式複写

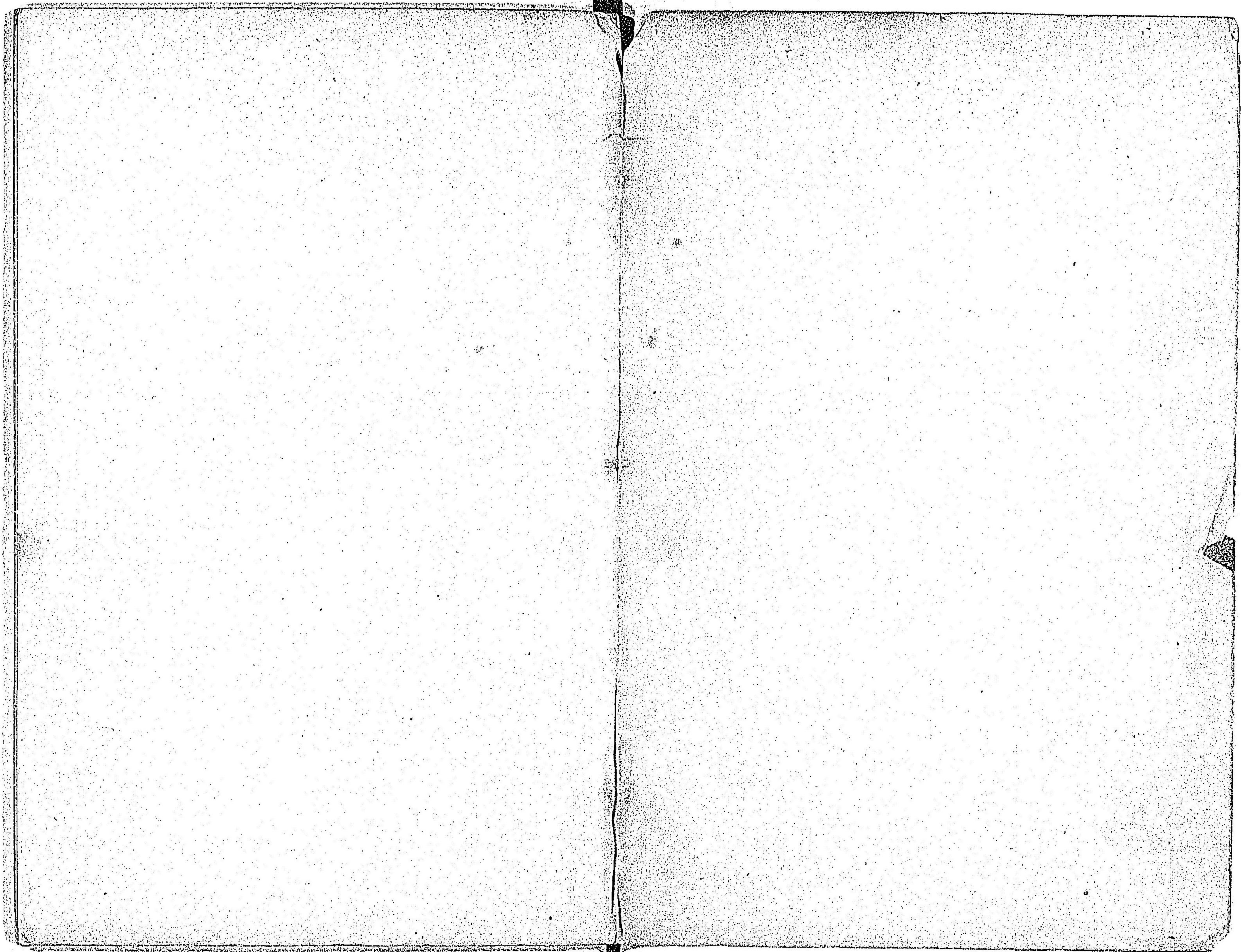
明治
廿四年

京都府府令達要約

第二十編

上卷

京都府内務部第一課編纂



○明治廿四年 京都府府令達要約目標

- 官制職制 郡長委任條件 郡長召集 休暇 大林區署
- 公文 願伺届 指令 証明書 契約書式
- 記錄 統計
- 會議 決議 府會市郡部會 府會議員 常置委員
- 戶籍 戶籍 戶籍表
- 兵事 徵發參諸兵召集 下士兵卒 志願兵募集
- 社寺 神社寺院 神官任職
- 農工商付漁、獵 獵場 漁業
- 港灣 船舶
- 國稅 內國稅調查委員 國稅係營業及鑑報
所得稅調 國稅係營業及鑑報
所得稅法係營業及鑑報

廿四年目標

- 地方稅 付 備荒儲蓄町村費 町村財產 町村稅 特別費 備荒儲蓄 町村費
- 土 木 土木費 町村基本財產 道路橋梁
- 氣 象 警報
- 地理付水利 土地 山林 水利組合
- 學 事 學事規則 學校
- 衛 生 流行病 傳染病 衛生規則
- 會 計 賦金 收入金 現金前渡 物品購賣規則
- 警 察 紙幣 諸取締規則 禁令 分署移轉 巡查
- 監 獄 看守任用

○ 明治 廿四年 京都府府令達要約索引

官制職制

- 甲第三十五號 十八日 郡長委任條件中追加ノ件 下五十丁
- 甲第三十六號 七日 郡吏員暑中休暇ノ件 全丁
- 甲第四十三號 九月二十日 郡長召集ノ件 下五十四丁
- 甲第四十九號 十一月十九日 明治十九年番外二八五號 下五十九丁
- 并ニ明治十四年乙第三十七號 七號 達中條項削除ノ件
- 甲第五十號 十一月十九日 明治十四年乙第三十七號 下六十丁
- 達中條項追加ノ件
- 告示第九十一號 十一月十七日 大坂大林區署移轉ノ件 下百八十四丁

廿四年索引

公文

二

府令第五十三號 七十六日 明治二十三年府令第十九 上七十七丁

號地租ニ關スル願屆書式
其他手續中更正ノ件

府令第五十六號 二十日 全上ノ件 上八十三丁

甲第四十七號 十一日 警視廳巡查志願ノ者身元 下五十八丁

証明書式ノ件

甲第五十二號 二十二日 淀川流域内山林作業願伺 下六十三丁

出ツルモノアルトキ異見
書ヲ付シ差出ノ件

警視廳看守志願ノ者身元

甲第五十七號 二十二日 証明書式ノ件 下七十五丁

証明書式ノ件

告示第三號 二十二日 開墾地銀下年期及繼年期 下八十丁

願外二十六件願上申ニ對
スル指令知事捺印廢止ノ
件

告示第四十八號 二十八日 官有地借使用願書式全契 下百六十八丁

約書式及官有地等拂下契
約書式ノ件

告示第九十三號 二十二日 明治十四年甲第百二十三 下百八十四丁

號達諸願伺屆名宛區別第
一類中削除ノ件

告示第九十四號 二十二日 全上ノ件 下百八十五丁

記 錄

甲第五十五號 十二月 明治二十二年甲第七十七 下六十五丁

號達郡町村吏及町村會 =
係ル統計材料樣式中改正
ノ件

會 議

府令第十三號 二十九日 京都博物館物品帝國京都 上二十五丁

博物館、寄附外一件府會決
議ノ件

府令第二十一號 二十九日 寄附物品受領市部會決議 上三十八丁

ノ件

府令第二十二號 二十九日 全 郡部會決議ノ件 全 丁

府令第二十三號 二十九日 全 市部會決議ノ件 全 丁

府令第六十三號 十一月 全 上ノ件 上八十七丁

府令第六十九號 十二月 全 府會及市郡部會決議 上九十一丁

ノ件

府令第七十五號 十二月 議長副議長議員旅費日當 上百六丁

市部會決議ノ件

甲 第十號 三十一日 臨時郡部會開會 = 付議員 下十二丁

~ 通達方ノ件

甲第四十六號 十四日 臨時府會郡部會并 = 通常 下五十七丁

會開會 = 付全上ノ件

告示第三十一號 五十八日 宇治郡撰出府會議員補欠 下百六十二丁
 當選ノ件

告示第三十二號 三十日 綴喜郡全上ノ件 全 丁

告示第四十九號 八日 市部常置委員更迭ノ件 下百七十九丁

告示第五十九號 八日 南桑田郡選出府會議員補 全 丁
 欠當選ノ件

告示第六十二號 十九日 下京區全上ノ件 下百八十丁

告示第六十四號 二十九日 南桑田郡全上ノ件 全 丁

告示第六十七號 十日 下京區全上ノ件 下百八十一丁

告示第七十號 十二日 相樂郡全上ノ件 全 丁

告示第八十六號 九日 船井郡全上ノ件 下百八十三丁

告示第九十五號 十二日 市部常置委員更迭ノ件 下百八十五丁

戶籍

甲第十九號 十七日 戶籍登記書式及送籍狀書 下二十九丁
 式申母ノ肩書欄ニ文字挿入ノ件

甲第四十一號 二十四日 戶籍登記書式中文字挿入 下五十三丁
 并ニ改正ノ件

甲第五十三號 二十日 町村役場ヨリ郡役所へ差 下六十三丁
 出ス戶籍表ノ件

甲第五十四號 二十日 郡役所ヨリ府廳へ全上ノ 全 丁
 件

兵 事

府令第三十八號 二十四日 明治廿三年府令第五十五 上五十九丁

號馬匹調查并徵發手續第二條～但書追加ノ件

甲 第 二 號 九日 在郷下士兵卒軍隊手帖運 下 一 丁

送費ハ所轄大隊區司令部應費ヨリ支辨ノ件

甲 第 八 號 二十九日 海軍志願兵徵募ニ付願書 下 十 一 丁

差出方ノ件

甲 第 十 六 號 十一日 現役兵戶籍寫大隊區司令 下 二 十 八 丁

官～送付期日ノ件

甲 第 十 七 號 十七日 明治二十四年度陸軍召集 下 二 十 九 丁

旅費概算表差出期限ノ件

甲 第 十 八 號 十七日 徵兵事務條例施行細則付 全 丁

錄第一様式壯丁名簿中ノ

妻子ハ當分記入スルニ及

ハサルノ件

甲 第 二 十 號 二十四日 第八旅管近衛兵集合場所 下 三 十 丁

變更ノ件

甲 第 二 十 一 號 二十四日 明治廿四年豫備役歩兵及 全 丁

砲兵定時演習召集施行ノ

件

甲 第 二 十 五 號 十四日 全 工兵輜重兵豫備役兵 下 三 十 三 丁

定時演習召集施行ノ件

廿四年索引

甲第二十九號 十七日 豫備役步兵擔架術卒業者 下三十五丁

定時演習召集ノ件

甲第三十七號 十四日 近衛及師團豫備役工兵其 下五十一丁

他悉皆定時演習召集施行

ノ件

甲第五十一號 二十一日 陸軍幼年學校生徒入校後 下六十二丁

二十六日

身元財産ニ異動ヲ生シ減

費出願ノ節願書差出方ノ

件

甲第五十九號 十七日 第八旅團管内豫備役後備 下七十七丁

十七日

役下士兵卒簡閱点呼ノ件

甲第六十號 二十二日 第七旅團全上ノ件 全 丁

二十二日

全

丁

告示第二號 十七日 愛宕郡徵兵參事員更迭ノ 下七十九丁

十七日

件

告示第十八號 二十八日 徵兵參事員半數改選當選 下百五十三丁

二十八日

者ノ件

告示第二十七號 七日 愛宕郡徵兵參事員更迭ノ 下百六十一丁

七日

件

告示第三十五號 八日 熊野郡全上ノ件 下百六十三丁

八日

告示第四十三號 八日 久世郡全上ノ件 下百六十五丁

八日

告示第九十七號 二十七日 愛宕郡全上ノ件 下百八十六丁

二十七日

社 寺

府令第四十三號 六月 明治十四年甲第百廿八號 上六十一丁

達中文字改正増補ノ件

府令第五十四號 七月 神官住職欠員ノ節ハ三ヶ 上八十二丁

月以内ニ后任選舉ノ件

甲第三十四號 六月 社寺氏子檀宗若クハ信徒 下四十九丁

惣代改選ノ件

告示第四十二號 七月 社寺ヨリ差出ス書類ニ署 下百六十四丁

名并ニ社寺ノ事件ニ付管

轄廳ノ招喚ニ應シ又ハ社

寺ヨリ出頭スルモノノ件

農工商 付漁獵

(單純農工商ノ件ナキモ前號編ノ例ニ依リ本項ヲ掲ク)

府令第四十五號 六月 北桑田郡全部ヲ以テ不定 上六十四丁

期獵場ト定ムノ件

府令第五十號 六月 海面漁業取締規則改定ノ 上八十五丁

件(警出察)

府令第五十七號 八月 明治十九年甲第五十六號 上八十五丁

河川漁業取締規則第一條

中追加ノ件(警出察)

告示第七十三號 十月 和歌山縣漁業組合準則ニ 下百八十二丁

基キ設置シタル漁業組合

ノ漁場ニ於テ漁業ヲ爲サ

ントスルモノハ該組合ニ

加入ノ件

十四

港 灣

告示第一號 十一月十三日 船舶危難ニ罹リタルトキ 下七十九丁
船主ヨリ海軍省其他へ報
告ノ件

國 稅

府令第一號 九月一日 煙艸作付届出ルモノハ煙 上 一 丁

艸耕作人ノ証票下付ニ付

心得ノ件

府令第三十一號 七月四日 賣藥營業人印紙買入帳調 上 五十三丁

製ノ件

府令第三十二號 七月四日 明治廿三年府令第六十號 上 五十四丁

印紙類賣捌人心得第五條

改正ノ件

府令第三十四號 十月十四日 煙艸耕作人心得ノ件 上 五十五丁

府令第三十五號 十月十三日 明治廿三年府令第六十二號 上 五十七丁

號船鑑札出願方施行期日

廿四年索引

十五

ノ件

府令第四十號 五月十二日 全年府令第四十九號 酒 上六十丁

造營業人心得中追加ノ件

府令第四十二號 五月十四日 明治廿一年府令第六十九 上六十一丁

號廢止ノ件

府令第四十六號 六月十六日 明治廿一年府令第六十八 上六十四丁

號煙艸營業人心得第二十

條削除ノ件

府令第五十一號 七月一日 明治廿三年府令第四十四 上七十六丁

號所得稅調查委員手當旅

費文具料支給規則第四條

刪除ノ件

府令第五十九號 九月二十六日 明治廿一年府令第二十三 上八十六丁

號諸車檢査出願心得中改

正ノ件

府令第六十五號 十一月二十六日 印紙類賣捌人煙艸製造營 上八十八丁

業人賣藥營業人各印紙賣

捌高使用高等届出方ノ件

甲 第一號 七月一日 京都市ニ於ケル所得稅法 下 一 丁

施行細則第九條ニ係ル通

報方ノ件

甲 第三號 九月一日 廣島縣廣島市ニ於ケル所 下 三 丁

得稅事項通報方ノ件

甲 第四號 九月一日 佐賀縣佐賀市島根縣松 全 丁

江市ニ於ケル所得税法細則第九條ニ係ル通報方ノ件

甲第五號 九一日月 德島縣德島市及岐阜縣岐下 四丁

甲第六號 十一日 岐阜市ニ於ケル全上ノ件

甲第六號 十七日 岡山縣岡山市ニ於ケル全上ノ件 全 丁

甲第九號 二十九日 山口縣赤間關市ニ於ケル全上ノ件 下十一丁

甲第十一號 二十六日 熊本縣熊本市岩手縣岩手市及盛岡市ニ於ケル全上ノ件 下十二丁

甲第十五號 五日 福岡縣福岡市及久留米市ニ於ケル全上ノ件 下二十八丁

甲第二十四號 十三日 測度ヲ要スル日本形船舶ヲ新ニ測檢シタルトキ通報方ノ件 下三十二丁

甲第二十六號 二十四日 富山縣富山市及高山市ニ於ケル所得税法施行細則第九條ニ係ル通報方ノ件 下三十三丁

甲第二十八號 二十九日 靜岡縣靜岡市福岡縣福岡市及久留米市和歌山縣和歌山市ニ於ケル所得税法施行細則第六條納入地届

送付方ノ件

甲第三十一號 五月二十六日 三重縣津市ニ於ケル所得 下四十七丁

稅通報事項通報方ノ件

甲第三十三號 六月十六日 宮城縣仙臺市山形縣山形 下四十八丁

市及米澤市福岡縣福岡市

及久留米市茨城縣水戸市

ニ於ケル所得稅事項又ハ

稅法施行細則第七條ニ係

ル事項等通報方ノ件

告示第十三號 三月十七日 明治廿三年告示第百九號 下百三十七丁

管内印紙類元賣捌代理店

ノ内變更ノ件

告示第十五號 三月二十四日 印紙類元賣捌所標札雛形 下百四十七丁

ノ件

告示第二十五號 五月六日 明治廿一年告示第四十五 下百六十丁

號中文字更正ノ件

告示第四十四號 七月九日 京都市下京區所得稅調查 下百六十五丁

委員及全補欠員當選者ノ

件

告示第四十五號 七月十七日 全 上更迭ノ件 下百六十七丁

地方稅 付備荒儲蓄町村費町村基本財産

府令第二號 十一月 明治廿四年度市部地方稅 上 一 丁
中營業稅雜種稅課目課額
ノ件

府令第三號 十一月 郡部全上ノ件 全 丁

府令第四號 十一月 明治廿三年度地方稅收支 全 丁

豫算追加ノ件

府令第五號 十一月 地方稅外特別ノ經濟 全 丁

ニ屬スル高等女學校收支

豫算追加ノ件

府令第六號 十一月 明治廿二年度地方稅收支 全 丁
精算ノ件

府令第七號 十一月 療病院醫學校外二校 上 五 丁

授業料收支精算ノ件

府令第八號 十一月 市部備荒儲蓄金收支 上 十 丁

精算ノ件

府令第九號 十一月 郡部全上ノ件 上 十三 丁

府令第十四號 十一月 明治廿四年度地方稅ヲ以 上 二十五 丁

テ支辨スヘキ經費市郡ニ

分離スルモノト市郡合一

ニスルモノト分別ノ件

府令第十五號 十一月 年度市部地方稅中地 全 丁

租割戸數割課額ノ件

府令第十六號 十一月 郡部全上ノ件 全 丁

府令第十七號

二十九日

名區勝地ニ達スル道路橋 全

丁

梁費豫算ノ件

府令第十八號

二十九日

明治廿四年度地方稅收支 上二十七丁

豫算并ニ特別經濟ニ屬ス

ル收支豫算ノ件

府令第十九號

二十九日

市部地方稅徵收細則ノ件 全

丁

府令第二十號

二十九日

郡部同上ノ件

上三十一丁

府令第二十四號

二十九日

地方稅徵收ニ對スル町村

上三十八丁

交付金ノ件

府令第二十五號

二十八日

明治廿三年度郡部地方稅 上四十二丁

收支豫算追加ノ件

府令第二十六號

二十八日

全年度郡部地方稅追加地 全

丁

府令第六十一號

十二日

租割戶數割徵收課額ノ件 明治廿四年度地方稅收支 上八十七丁

豫算追加ノ件

府令第六十二號

十二日

全年度郡部地方稅追加地 全

丁

租割戶數割徵收課額ノ件

府令第六十六號

二十三日

明治廿五年度地方稅收支 上九十丁

豫算并ニ高等女學校療病

院醫學校收支豫算ノ件

府令第六十七號

二十三日

地方稅經費中特別費目増 上九十一丁

加ノ件

府令第六十八號

二十三日

明治廿五年度地方稅ヲ以 全

丁

テ支辨スヘキ經費中市郡

府令第七十號 十二月二十三日 明治廿五年度以降市部地方稅徵收細則ノ件 全 丁
 府令第七十一號 十二月二十三日 郡部全上ノ件 上九十二丁
 府令第七十二號 十二月二十三日 明治廿三年度市部備荒儲蓄金收支精算ノ件 全 丁
 府令第七十三號 十二月二十三日 郡部全上ノ件 上九十五丁
 府令第七十四號 十二月二十三日 年度地方稅及療病院醫學校外二校收支精算ノ件 上九十九丁
 府令第七十六號 十二月二十三日 明治廿四年度郡部地方稅 上 百六丁

府令第七十九號 十二月二十六日 收支豫算追加ノ件 明治廿五年度市部地方稅 中地租割戸數割課額ノ件 上 百七丁
 府令第八十號 十二月二十六日 郡部全上ノ件 全 丁
 府令第八十一號 十二月二十六日 年度市部地方稅中營業稅雜種稅課目課額ノ件 全 丁
 府令第八十二號 十二月二十六日 郡部全上ノ件 全 丁
 甲 第十三號 十二月二十八日 地方稅收納順序第四條及第八條ニ依リ地方稅金ヲ上納スルトキ仕譯書添付ノ件 下 十二丁
 甲 第十四號 三月 土地ニ係ル地方稅其他不 下 二十三丁

納公賣處分調様式改正ノ件

甲第二十二號 四月 日本年甲第十三號達中更正 下三十丁ノ件

甲第四十四號 九月 明治廿三年甲第四十九號 下五十四丁 基本財産調書式付記改正ノ件

土木

此項ハ前敷編ノ例ニ據ル

府令第四十一號 五月 明治廿二年府令第八十七 上六十一丁

號土木費及同補助費支辨方法中改正ノ件

府令第七十七號 十二月 重量四百貫目以上ノ物品 上百六丁

ヲ車或ハ轉木等ニ仕掛ケ運搬セントスル者出願認許ヲ請フヘキノ件

甲第三十二號 五月 渡錢ヲ要スル橋梁及渡船 下四十七丁

場等ニ於テ無錢通行スヘキノ件

甲第二十三號七月加佐郡氣象警報取扱手續 下三十丁

甲第四十五號十月南桑田郡同上ノ件 下五十五丁

地 理 付水利

府令第三十三號四月明治二十三年府令第二十 上五十五丁
六號廢止ノ件

府令第三十六號四月水利組合條例施行ノ件 上五十七丁

府令第五十二號七月土地分合筆取扱手續更定 上七十六丁

ノ件

府令第七十八號十二月從來民有地第二種ニ編入 上七七丁

シタル火葬場斃牛馬墓地

塚地揭示場等ノ類ニシテ

地租條例第四條中明文以

外ノ地目ハ總テ民有地第

一種ニ編入ノ件

甲第十二號八月國土保安林取調ノ件 下十二丁

甲第三十八號八月地目及地類變換ノトキ役 下五十一丁

所役場諸帳簿へ朱記ノ件

甲第四十號八月明治二十二年甲第五十一 下五十二丁

號土地臺帳及土地所有者

名寄帳ノ異動整理區別中

更正加除ノ件

甲第五十八號 十二月十五日 本年甲第三十八號違地目 下七十六丁

及地類變換地取扱ニ係ル

帳簿記載方ノ件

告示第四十號 六月二十六日 官有地社寺境内ヲ使用セ 下百六十三丁

ントスルモノハ其社寺ノ

許諾ヲ受クヘキノ件

告示第七十四號 十月十四日 紀伊郡納所村字五番樋門 下百八十三丁

及其水道ニ係ル事業ノ爲

ノ普通水利組合ヲ設クル

ノ件

告示第九十六號 十二月十五日 綴喜郡八幡町ニ包在スル 下百八十六丁

大坂府交野郡樟葉村飛地

八幡町所屬ニ編入ノ件

告示第一百一號 十二月二十三日 地盤ノ官有地ニ屬スル堤 下百八十七丁

防道路並木敷ニシテ其費

用市町村ノ負擔ニ係ル場

所ヲ使用セントスルトキ

申出ノ件

學事

三十四

府令第三十號 七四 日 南桑田郡各町村尋常小學 上五十三丁

校ノ設置區域及位置規定

中改定ノ件

府令第五十八號 五九 日 何鹿郡同上ノ件 上八十五丁

告示第十二號 十三 日 明治廿一年府令第廿二號 下百三十六丁

本府高等女學校規則及全

校別科規則中改定ノ件

告示第十六號 二十六 日 全年告示第三十一號 京 下百四十九丁

都商業學校規則中改定ノ

件

告示第十七號 三六 日 府立京都商業學校簡易科 下百五十一丁

規則創定ノ件

告示第四十一號 一七 日 明治十九年甲第四十九號 下百六十三丁

布達師範學校卒業者ノ職

務狀況報告期改正ノ件

告示第四十六號 二七 日 明治十九年文部省令第廿 下百六十七丁

一號ニ依リ學力檢定スヘ

キ各學科ノ區分及程度中

増定セラレタルノ件

衛生

府令第十一號 十一月十六日 流行性感胃患者ヲ診療シ 上十九丁
タルトキ報告方ノ件

府令第二十七號 三月 日 明治十九年甲第六十四號 上四十二丁

布達傳染病報告規則第一
一號書式中文字削除ノ件

府令第二十八號 三月 日 中毒患者報告規則ノ件 全 丁

府令第六十號 三月二十八日 明治二十年府令第二百四 上八十七丁

十六號達斃牛馬取締規則
中文字更正ノ件(警出察)

府令第六十四號 十一月十九日 京都市内ノ下水溝渠等ヨ 上八十八丁

リ浚揚ケタル淤泥ヲ特許

外ノ地ニ棄却スヘカラサ

ルノ件(警出察)

府令第八十三號 十二月二十八日 明治廿一年府令第九十九 上八百八丁

號中文字增加改正ノ件(警出察)

告示第十號 二月二十五日 明治十三年第三百八十二 下八十二丁

號達傳染病豫防心得書及

明治二十年甲第九十二號

達虎列刺病豫防消毒心得

書改正ノ件

府令第十號 十三日 明治廿二年府令第三十二 上十八丁

號賦金徵收規則第五條中

改正ノ件

府令第十二號 二十一日 全 規則改定ノ件 上十九丁

府令第二十九號 三十一日 官有土地森林原野收入金 上四十八丁

徵收規程ノ件

府令第四十四號 三十一日 本年府令第十二號中改正 上六十二丁

ノ件

甲第七號 二十六日 明治二十二年甲第十二號 下四丁

賦金徵收規則事務取扱順

序改正ノ件

甲第二十七號 二十七日 明治二十三年甲第三十四 下三十三丁

號現金前渡取扱規則第十

一條科目表改正ノ件

甲第三十號 八日 明治廿三年甲第十八號達 下三十五丁

諸收入收納取扱順序中加

除改正ノ件

甲第三十九號 十八日 明治廿三年甲第三十四號 下五十一丁

現金前渡取扱規則第十一

條ノ科目表訂正ノ件

甲第四十二號 十九日 明治十五年乙第百二十三 下五十三丁

號物品購買規則第四條第

八項へ但書挿入ノ件

甲第四十八號 十一月十四日 改造兌換銀行券百圓見本 下五十九丁

下渡ノ件

甲第五十六號 十二月九日 明治廿三年甲第十八號及 下六十八丁

本年甲第三十號達諸收入
收納取扱順序中改正ノ件

警察

府令第三十七號 四月二十三日 瘋癩人取締規則ノ件 上五十七丁

府令第三十九號 五月九日 燕ノ捕獲禁止ノ件 上五十九丁

府令第四十七號 六月十七日 明治廿年府令第七十一號 上六十四丁

淀川通船取締規則改正ノ件

府令第四十八號 六月十七日 河港漁船取締規則相定ノ件 上六十八丁

府令第四十九號 六月十八日 伏見警察署所屬淀分署移 上七十三丁

轉ノ件

府令第五十號 六月二十七日 海面漁業取締規則改正ノ 全 丁

件(農工商出)

府令第五十五號 八月十三日 明治廿二年府令第一號自 上八十二丁

轉車取締規則第十五條削

除ノ件

府令第五十七號 八月二十日 明治十九年甲第五十六號 上八十五丁

河川漁業取締規則第一條

中追加ノ件(農工商)

府令第六十號

二十八月

明治二十年府令第二百四 上八十七丁

十六號斃牛馬取締規則中

文字更正ノ件(衛生)

府令第六十四號

十九日

京都市内ノ下水溝渠等ヨ 上八十八丁

リ浚揚ケタル淤泥ヲ特許

外ノ地ニ棄却スヘカラサ

ルノ件(衛生)

府令第八十三號

二十二月

明治廿一年府令第九十九 上 百八丁

號中文字增加改正ノ件(衛生)

告示第十四號

二十三日

巡查採用規則改定ノ件 下百三十七丁

監獄

告示第二十六號

十五日

本府監獄授業手押丁ニシ 下百六十一丁

テ看守ニ任用スルモノノ 件

○明治廿四年 京都府府令達要約

府令第壹號 九月一日

本年府令第三十四號ヲ以テ廢止

府令第二號 十一月二日 畧

府令第三號 十一月二日 畧

府令第四號 十一月三日 畧

府令第五號 十一月三日 畧

府令第六號 十一月十三日

明治廿二年度地方稅收支精算別表ノ通
右布達ス

廿四年

明治廿二年度京都府地方稅收支精算總計表

支出之部

科目	市郡合一費		市部費	郡部費	合計	内譯
	市	郡				
警察費	一、六〇九、九二一	五、九五二、四〇一	七二、一四九、六三一	六九、五〇四、二二九	一、五三三、二六三	七八、一〇二、〇三二
警察廳舍建築修繕費	二七、八、四三三	一四二、七五二	四七九、八二四	七六九、九三五	一、五二八、一九一	六二二、五七六
土木費	三二、四三七、九四一	一一、一五七、四三六	三五、八三四、〇四六	一、三三三、七六六	二、九四〇、三三三	四六、九九一、四八二
區町村土木補助費	四、四四一、六四三	一、三三二、四九三	〇	七九、八五二、一五〇	八四、二九三、七九三	一、三三二、四九三
府會議諸費	七、七六、一九六	三八八、〇九八	四、三六七、八四八	七、二〇五、〇八三	一二、三四九、一二七	四、七五五、九四六
衛生及病院費	五二〇、九三七	三三七、四九一	六、六九五、四二七	二、四六八、六一一	九、六八四、九七五	七、〇三二、九一八
教育費	一、五、一九九、三六七	四、五〇二、〇五三	六、〇六七、一一九	〇	二、二六六、四八六	一〇、五六九、一七三

科目	市郡合一費		市部費	郡部費	合計	内譯
	市	郡				
郡區廳舍建築修繕費	〇	〇	〇	二六二、六一六	二六二、七六六	〇
郡區吏員給料旅費及廳中諸費	〇	〇	二、二二九、三二二	三、一〇三、六三二	三三、二六六、二四四	二、二二九、三二二
教育費	〇	〇	九〇、一八五	一八三、五〇四	二七三、六八九	九〇、一八五
諸達書及揭示諸費	〇	〇	二四二、九七三	三、九五八、八四〇	四、二〇一、八一三	二四二、九七三
勸業費	四、九二九、三三三	二、六六三、六三一	一、二二六、一一一	五、九九九、九九二	五、六五一、八四六	二、三六六、二四二
戶長以下給料旅費	〇	〇	四、三三二、四一七	一、九、九〇四、三〇一	二、四、二二六、七一八	四、三三二、四一七
地方稅取扱費	100,000	〇	三〇〇、〇三六	一、七一九、九三二	二、一一九、九七〇	三三三、三七一
府廳舍建築修繕費	五六四、六八〇	一八九、二二四	〇	〇	五六四、六八〇	一七八六、五九九
府監獄費	五七、九三一、八六二	一七、一五九、四一八	〇	〇	五七、九三一、八六二	一七、一五九、四一八
府監獄建築修繕費	二、七五一、七六八	八二五、〇七四	〇	〇	二、七五一、七六八	八二五、〇七四

廿四年

雜出	三三九,三四三	郡市	一〇〇,五一三	郡市	二三八,八三〇	郡市	三三九,三四三
合計	一三二,八八一,三三三	郡市	一三三,九〇一,六〇一	郡市	一三七八,五九七,八九一	郡市	六四三,三八〇,八一五

收入之郡

地租割	〇	郡市	四,一二八,七〇六	郡市	一七三,九七九,六三二	郡市	二七八,一〇八,三三七
營業稅	〇	郡市	五三,二一六,〇八五	郡市	五三,二五八,五九〇	郡市	一〇六,四七四,六七五
雜種稅	〇	郡市	四六,二二二,八七八	郡市	二七,八一七,六四四	郡市	七四,〇三〇,五二二
戶數割	〇	郡市	一〇,三三四,〇二八	郡市	七六,八一六,〇三一	郡市	八九,一五〇,〇五七
雜收入	一五,一〇七,三四七	郡市	三七八,四四四,六一一	郡市	六,四八九,〇四五	郡市	五九,四四一,〇〇二
前々年度ヨリ採 越金	〇	郡市	一四,〇六一,七六六	郡市	二二,八〇九,一四二	郡市	三六,八七〇,九〇八
國庫下渡金	〇	郡市	一三,一二〇,七六九	郡市	一一,六七七,八九二	郡市	二五,七九八,六六一

國庫補助金	〇	郡市	五,九一四,〇〇〇	郡市	九八,四三三,〇〇〇	郡市	一〇四,三四七,〇〇〇
寄附金	一,〇三八,五六五	郡市	三〇七,一〇四	郡市	二一四,五〇〇	郡市	一,二五三,〇六五
合計	一六,一四五,九一二	郡市	一八五,〇四七,五四三	郡市	四七四,二八〇,九七五	郡市	六七五,四七四,二三〇

府令第七號 十一月十三日

明治廿二年度 自廿二年十二月 療病院醫學校及高等女學校並ニ尋

常師範學校附屬小學校授業料收支精算別表ノ通
右布達ス

明治廿二年度 自廿二年十二月 療病院醫學校及高等女學校收支精
算總計表

支出之部

科目	療病院醫學校	高等女學校
科		
目		
療病院醫學校	三、五九九 _四	九三八
俸給	一、一四七	二三二
雜給	一三七	一八〇
器械費	四〇一	九八六
療用品費	三八八	八五九
藥品費	五八八	九四〇
患者賄費	四三	三四八
榮養品費	二	四一〇
解剖費	〇	〇
備付品費	〇	〇
消耗品費	〇	〇

六

收入之部

院費	校費	雜費	營繕費	合計
七三〇	〇	〇	九四	七、一三四
一四三	〇	〇	一九六	二三二
〇	四〇二	〇	九八八	三、二一七
〇	三九〇	〇	一一五	九七〇
授業料	入院料	藥價料	療用品料	
一、一七五	一、六七〇	一、二七四	四七三	
五〇〇	七〇〇	三四〇	三四五	
一、一〇一	〇	〇	〇	
四〇〇	〇	〇	〇	

廿四年

七

榮養品料	四六	一九五	〇
診察料	一九八	二〇〇	〇
手術料	三三三	六九〇	〇
寄宿料	〇	〇	一九八
寄付金	〇	〇	一、五八〇
雜入	五八七	八八八	一一一
廿二年十一月 卅日支拂殘金	二、四四三	〇一〇	四一二
合計	八、二〇二	八六八	三、四〇四
			五六五

明治二十二年度尋常師範學校附屬小學校授業料收支精算
總計表

科 目	員	支出之部
訓導給	七五四 _四	一二三
諸雇給	五七	七〇三
書籍費	一一	九六〇
備付品費	五五	四七四
器械費	一〇三	二五四
消耗費	八一	〇一一
藥品費		七〇〇
修繕費	一	三七五

合計	一、〇六五	六〇〇
収入之部		
高等科生徒授業料	五七〇	〇〇〇
尋常科生徒授業料	二三〇	一〇〇
幼稚保育料	二六五	五〇〇
合計	一、〇六五	六〇〇

府令第八號
十一月十三日

明治廿二年度市部備荒儲蓄金收支精算別表ノ通
右京都市へ布達ス

明治二十二年度市部備荒儲蓄金總出納精算報告書

収入之部	
科	目
前年度ヨリ越高	五五七 _円
公儲金	八三八
配付金	八五〇
公債證書當簽金	〇
公債證書當簽益金	〇
公債證書利子	九七八
預々金利子	〇
員	三〇八
員	九〇七
員	七二〇
員	五〇〇

公債證書賣却代		〇	
公債證書賣却益金		〇	
岡崎町外八ヶ町分割分		〇	
合計		三、二二五	四三五
支出之部			
科	目	員	
火災救助		九	四四〇
小屋掛料		五	〇〇〇
農具料		四	四四〇
公債證書購入金		三、〇六九	八三〇

府令第九號 十一月十三日

明治廿二年度郡部備荒儲蓄金收支精算別表ノ通

右各郡へ布達ス

雜	出	一四	七一九
合計		三、〇九三	九八九
殘額之部			
種類	員	數	實額
現金		一三一	四四六
公債證書		二四、三七五〇〇〇	二二、五九〇九七四

明治廿二年度郡部備荒儲蓄金總出納精算報告表

收入之部	
科目	金額
前年度ヨリ越高	四〇、六一八三三九
公儲金	一五、三〇〇六七三
配付金	一五、八七八二八〇
公債證書利子	一二、六四五〇二五
預々金利子	〇
地租貸與返納金	六四八六八六
公債證書當簽金	二七六九四

支出之部	
科目	金額
公債證書當簽益金	七三〇六
公債證書賣却代	〇
貯穀賣却代	〇
雜收	三五三〇六
合計	八五、一六一三〇九
火災救助	八九〇八〇六
食料	一五六八〇六
小屋掛料	五五四五〇〇
農具料	一七九五〇〇

種穀料	〇
風災救助	一一〇八九八
小屋掛料	九九〇〇〇
食料	一一八九八
山崩救助	二〇〇〇〇
小屋掛料	二〇〇〇〇
震災救助	〇
食料	〇
水災救助	六、二四五 一〇九
食料	四、二三九 三一九
小屋掛料	一、七四二 〇〇〇

農具料	二六三七九〇
種穀料	〇
地租補助	六、二五四 七九五
地租貸與	一二、五一 二八五
藏番給料	〇
藏敷料	〇
公債證書買入代	五四、六七 三一〇〇
公債證書利子返付	〇
岡崎町外八ヶ町分割分	〇
雜出	六五三〇五
合計	八〇、七七 一二九八

殘額之部

種	類	員	數	實	額
現	金				四、三九〇〇一
公	債	證	書		三〇三、四二五〇〇〇
					二八九、一三〇二二七

府令第十號 十一月十三日

明治廿二年府令第三十二號賦金徵收規則第五條中左ノ通
改正シ本月ヨリ施行ス

第五條 紹介人ノ冒頭ニ(郡區)ノ割書四字ヲ加ヘ百分ノ五
トアル下ニ(市區)紹介人ノ賦金ハ全上其百分ノ十ノ十八
字ヲ加フ

右布達ス

(參看本年府令第十二號)

府令第十一號

十一月十六日

署

府令第十二號

十一月廿一日

明治廿二年府令第三十二號賦金徵收規則別冊ノ通改定シ
第五條ハ本月ヨリ其他ハ來ル廿四年度ヨリ施行ス
但第五條ノ賦金既納ノ分ハ月割ヲ以テ返付ス

右布達ス

(本年府令第四十四號ヲ以テ施行期變更并ニ條中改正)

賦金徵收規則

第一條 貸坐敷屋形小方引手茶屋紹介人娼妓ノ業ヲ爲ス

モノハ此規則ニ從ヒ郡區役所ヨリ証符ヲ受ケ賦金ヲ納

ムヘシ

第二條 賦金ノ納日ハ貸坐敷屋形小方娼妓ハ毎月五日限

廿四年

十九

リ(新規開業ニ限リ其都度)引手茶屋紹介人ハ翌月五日限り完納スルモノトス

第三條 貸坐敷ノ賦金ハ都テ前一ケ年ノ上リ金高ニ依リ市別表ノ通等級ヲ定メ之レヲ十二分シテ月額トナシ徵收スヘシ尙ホ藝娼妓ヲ寄留セシムルハ別ニ第四條ノ賦金ヲ付加ス

(本年府令第四十四號ヲ以テ條中文字削除并ニ等級表改正)

第四條 屋形小方ノ賦金ハ藝娼妓一名ニ付一ケ月金貳拾錢ヲ徵收ス

第五條 引手茶屋并ニ郡区域内 紹介人ノ賦金ハ毎月收得スル手数料ノ總額百分ノ五市区域内 紹介人ノ賦金ハ全上百分ノ十ヲ徵收ス

第六條 娼妓賦金ハ一人一ケ月郡区域内 金壹圓八拾錢市区域内 金貳圓ツヲ徵收ス(本年府令第四十四號ヲ以テ本條中文字削除)

第七條 貸坐敷營業者ハ都テ前一年自十一月至十二月ノ金額ニ依リ毎年三月二十日限り郡區役所ヘ届出ヘシ但年度半ニ開業スルモノハ其際年計見積書ヲ以テ届出ヘシ

第八條 前條及ヒ但書ノ届出金額不當ナリト見認ムルハ等級ヲ指定スルコトアルヘシ

第九條 貸坐敷廢業ノ後十二ケ月已内ニ再ヒ開業シ又ハ其戸主廢業同居家族ノ名ヲ以テ開業スルモノ及同居家族廢業戸主ノ名ヲ以テスルモノ等ハ前營業ノ等級ニヨル

第十條 賦金ハ第五條ニ該ルモノヲ除ク其月半途開業又ハ廢業スルモノ

ト雖ニ全月分ヲ徴收ス

第十一條 娼妓驅棧院ニ入り又ハ疾病事故ニ依リ所轄警
察署又ハ分署ニ鑑札ヲ返納シ全月休業シタル時ハ郡區
役所へモ亦証符ヲ返納シ其月ノ賦金ヲ免ス此場合ニ於
テハ貸坐敷付加賦金屋形小方ノ賦金モ亦同シ

第十二條 貸坐敷引手茶屋紹介人ハ左ノ標札ヲ店頭ニ掲
クヘシ

竪壹尺 横三寸五分 木製

標	第何號
札	○何々業 何ノ誰

貸坐敷業ハ○印ノ處へ何
等何級ト等級ヲ記入ス

第十三條 証符ハ左ノ錐形ニ依リ下渡スヘシ

竪三寸 横一寸六分 厚紙製

表	何號
	業名 何區町 ○何ノ誰
裏	年號月日 區郡 役所 印

娼妓ハ肩ニ業名ヲ掲ク

京都市 貸坐敷賦金等級表

地方稅ヲ以テ支辨スル 自明治廿四年度至全三十九年度土木費中名區勝地ニ達スル道路橋梁費豫算府會ノ決議ヲ取り内務大臣ノ認可ヲ得テ左ノ通相定ム

一金七萬六千六百七拾七圓五拾壹錢八厘

土木費中

名區勝地ニ達スル道路橋梁費

市ノ分

内 金三萬八千三百三拾八圓七拾五錢九厘

郡ノ分

金三萬八千三百三拾八圓七拾五錢九厘

此譯

金壹萬圓

廿四年度支出額

金壹萬圓

廿五年度支出額

金壹萬圓

廿六年度支出額

金壹萬圓

廿七年度支出額

金壹萬圓

廿八年度支出額

金壹萬圓

廿九年度支出額

金壹萬六千六百七拾七圓五拾壹錢八厘

三十年度支出額

右布達ス

府令第十八號 二十九年一月二十九日 署

府令第十九號 二十九年一月二十九日

地方稅徵收細則市部會ノ決議ヲ以テ別紙之通相定ム

右京都市へ布達ス

地方稅徵收細則

一府縣稅徵收法第六條ニ依リ各納稅人ニ對シ發スル徵稅

令書ハ第一號樣式ニ依リ調製スヘシ

一各納稅人ニ於テ稅金ヲ納付スルトキハ徵稅令書ヲ添付

スヘシ

廿四年

二十七

一區長ニ於テ税金ヲ納付スルトキハ第二號様式ノ納付書
ヲ添付スヘシ

領收証書

第何號 臨時 地方稅		第何年度 何々稅		第何期 分	
區長		區長		區長	
右何年月日限リ當役所へ納付スヘシ		右何年月日限リ當役所へ納付スヘシ		右何年月日限リ當役所へ納付スヘシ	
右金員領置		右金員領置		右金員領置	
爲替 取扱人		爲替 取扱人		爲替 取扱人	
第何號 臨時 地方稅		第何年度 何々稅		第何期 分	
住 所 氏 名 納		住 所 氏 名 納		住 所 氏 名 納	

第一號式 用紙適宜 縦四寸五分ノモ、二枚

右領收候也
明治何年月日
何 某 殿
京都市何區長氏各印

書証收領

書付納

第 號		明治何年度何	徵稅令書第 號	右領收候也	明治何年何月何日	京都府何出納吏印
第 號	號	何々	何々	一金何程	京都府何出納吏印	
第 號	號	何々	何々	一金何程	京都府何出納吏印	
第 號	號	何々	何々	一金何程	京都府何出納吏印	

右納付候也

京都府京都市何區長氏各印

明治何年何月何日

出納

第 號

明治何年度何

徵稅令書第 號

右領收候也

京都府何出納吏印

明治何年何月何日

第二號 式樣四寸五分ノモノニ枚

府令第二十號 二十九年

地方稅徵收細則郡部會ノ決議ヲ以テ別紙之通相定ム
右各郡へ布達ス

地方稅徵收細則

- 一 府縣稅徵收法第五條ニ依リ町村ニ對シ發スル徵稅令書ハ第一號第二號樣式徵稅傳令書ハ第三號樣式同第七條ニ依リ各納稅人ニ對シ發スル徵稅令書ハ第四號樣式ニ依リ調製スヘシ
- 一 町村長ニ於テ徵稅傳令書ヲ交付シタル後納期前ニ於テ納稅者ノ異動アルトキハ傳令書ヲ更正スヘシ
- 一 各納稅人ニ於テ稅金ヲ納付スルトキハ徵稅令書又ハ徵稅傳令書ヲ添付スヘシ

廿四年

一町村長ニ於テ税金ヲ納付スルトキハ第五號様式ノ納付書ヲ添付スヘシ

第一號式

縦四寸五分 横三寸三分

第何號	通常	地方稅	何郡何町長氏名納
	臨時		
明治何年度	何々	割	上半期分又ハ追徵

一金何程

(元帳印)

右何年何月何日限何出納吏へ納付スヘシ

明治何年何月何日

京都府知事氏名印

徵稅令書

第四號式

用紙適宜 縱四寸五分 横三寸三分 ノモノ二枚

徵稅令書

第何號	臨時	通常	地方稅	何郡何町氏名納
明治何年度	何々	稅	第何	期分

元帳
割印

一金何程

右何年何月何日限リ何出納吏
〜納付スヘシ
明治何年何月何日 京都府知事氏名印

出納吏
割印

領收證書

第何號	臨時	通常	地方稅	何郡何町氏名納
明治何年度	何々	稅	第何	期分

一金何程

右領收候也
明治何年何月何日 何出納吏印

第五號式

用紙適宜 縱四寸五分 横三寸三分 ノモノ二枚

納付書

第何號	臨時	通常	地方稅	何國何郡何町村分
明治何年度	何々	稅	何々	

徵稅令書第 號
一金何程

右納付候也
明治廿 年 月 日 京都府何國何郡何町長氏名印

出納吏
割印

領收証書

第何號	臨時	通常	地方稅	何郡何町村分
明治何年度	何々	稅	何々	

徵稅令書第 號
一金何程

右領收候也
明治廿 年 月 日 京都府何出納吏印

府令第廿一號 二十九日 署

府令第廿二號 二十九日 署

府令第廿三號 二十九日 署

府令第廿四號 二十九日

地方稅徵收ニ對スル町村交付金交付手續別紙ノ通相定メ
來ル四月一日ヨリ施行ス

右各郡へ布達ス

一 地方稅徵收ニ對スル交付金ハ一ヶ年度ヲ二期ニ分テ上
半季分ハ十月十日下半季分ハ翌年四月十日以内町村長
ニ於テ別紙書式ノ請求書及仕譯書ヲ添へ各郡役所ニ差
出スヘシ

一 各郡役所ハ前項請求書及ヒ仕譯書ヲ受ケ徵稅簿ニ依リ

科目金額ヲ照査シ仕譯書ニ捺印シ別紙書式ノ郡内表ヲ
付シ四月十五日限リ本廳へ送付スヘシ

請求書

一金何程

町村交付金

但何年度上下半期分徵收シタル地方稅中營業稅雜種稅

戶數割金ニ對スル交付金別紙仕譯書之通

右請求候也

何郡

年月日

何町長何 某印

京都府知事宛

何年度上下半季何町村地方稅中交付金ニ係ル仕譯
書

一金何程
一金何程
一金何程
計金何程

營業稅納人何百何十人分
雜種稅納人何百何十人分
戶數割何百何十戶分

此百分之四金何程

何郡

年月日

何村

何

某印

京都府知事宛

何年度上半年季何郡内地方稅中交付金ニ係ル取調表

町村名	營業稅金	雜種稅金	戶數割金	交付金
何町	額金	額金	額金	額金
何村	額金	額金	額金	額金

計	金額	金額	金額	金額

總計徵收金何程

交付金何程

右御渡相成度此段上申候也

年月日

何郡長 何 某印

府知事宛

府令第二十五號 十八日 署

府令第二十六號 十八日 署

府令第二十七號 三日 月

明治十九年五月甲第六十四號布達傳染病報告規則第一一號書式○中○症○候○何○々○ノ四字ヲ削除ス

右布達ス

府令第二十八號 三日 月

中毒患者報告規則ヲ定ムル左ノ如シ

但明治十一年十二月第三百八十九號布達十三年十月

第三百七十七號布達及ヒ十四年三月甲第二十五號布

達中毒患者報告心得ハ廢止ス

右布達ス

中毒患者報告規則

第一條 飲食物、及ヒ其着色料、藥物、繪具、染料等急性中毒ノ

爲メ疾病又ハ死亡ヲ致シタル者ノ診斷ヲ爲シタル醫師

ハ第一號書式ニ據リ其原品ヲ添ヘ市ハ區役所郡ハ町村

役場ヲ經テ即時府廳ニ報告スヘシ

但現品ナクシテ他ニ毒物含有ノ疑アルモノアルハ

之ヲ添付シ且變敗シ易キ物品ハ亞爾兒格虞林斯林ノ

類ニ浸漬スヘシ

第二條 治療中治癒又ハ死亡シタルハ第二號書式ニヨ

リ三日以内ニ報告スヘシ

廿四年

第三條 職業等ヨリ來ル慢性中毒患者ノ診斷ヲ爲シタル
 醫師ハ第三號書式ニ據リ轉飯後三日以内ニ報告スヘシ
 第四條 治療中患者轉醫シタル時ハ轉飯ノ報告ハ後醫之
 ナ爲スヘシ
 第五條 町村長又ハ區長ニ於テ第一條ノ報告ヲ受ケタル
 時ハ即時之ヲ警察署若クハ分署ニ通知スヘシ
 第六條 本則第一條第二條第三條ニ違背シタルモノハ五
 拾錢以上壹圓九拾五錢以下ノ科料ニ處スヘシ
 第壹號書式

中毒報告

住地番戶

職業族

一何々急性中毒

何 某

生 年 月

(誤用或ハ自殺ヲ謀リテ故用又ハ謀殺殺等服用ノ主因ヲ記ス)

理 由

何 程

服 量

月 日 時

診 斷

月 日 時 (死后ノ診斷ニ係ル時ハ診斷ノ上ニ死后ノ二字ヲ加フ)

右報告致候也

住地番戶

醫師 何

某印

年 月 日

京都府知事宛

第貳號書式

中毒轉飯報告

廿四年

一何々急性中毒

住地番戸

四十六

職業族

何

某

生年月

月日時

服用

月日時

診斷

月日時

治癒(死亡)

何日

經過日數

住地番戸

醫師

何

某印

年月日

京都府知事宛

第三號書式

慢性中毒報告

住地番戸

職業族

何

某

生年月

一何々慢性中毒

右ハ平素職業ノ爲メ何々ノ品ヲ取扱ヒ何年頃ヨリ何々ノ病狀ヲ呈シ何月日ヨリ診療致居候處何月日治癒(又ハ死亡)候ニ付報告致候也

住地番戸

醫師

氏

名印

年月日

京都府知事宛

廿四年

四十七

官有土地森林原野收入金徵收規程別紙之通相定、明治廿四年四月一日ヨリ施行ス

但貸渡及拂下年期中ノモノ満期マテハ従前ノ規程ニ依ルモノトス

右布達ス

官有土地森林原野收入金徵收規程

第一條 官有土地森林原野ヨリ生スル諸收入金ハ此規程ニヨリ徵收ス

第二條 諸貸付料使用料及諸賣拂代ノ徵收期ハ左ノ各項ニ據ル

第一項 年ヲ以設定シタル諸貸付并ニ使用及ヒ土石賣

拂契約ニ屬スル料金及代金ハ甲年四月ヨリ乙年三月マテ第一期トシ甲年四月中ニ徵收ス但四月以後新ニ貸付并ニ使用又ハ賣拂契約ヲ設定シタル者ハ初期分ニ限り契約設定ノ日ヨリ三十日以内ニ徵收ス

第二項 年ヲ以設定シタル諸產物賣拂契約ニ屬スル代金ハ其年一月ヨリ十二月マテ第一期トシ其年一月中ニ徵收ス但一月以後新ニ賣拂契約ヲ設定シタルモノハ初期分ニ限り契約設定ノ日ヨリ三十日以内ニ徵收ス

第三項 月又ハ日ヲ以設定シタル諸貸付并ニ使用契約ニ屬スル料金ハ契約設定ノ日ヨリ三十日以内物件使用前ニ徵收ス

第四項 隨時ノ賣拂契約ニ屬スル代金ハ契約設定ノ日ヨリ三十日以内物件交付前ニ徴收ス

第三條 有期設定ニ屬スル諸貸付并ニ使用料及ヒ諸賣拂代ノ徴收額算定方ハ左ノ各項ニ依ル

第一項 年ヲ以設定シタル諸貸付并ニ使用及ヒ土石賣拂契約ノ四月ニ起リ若クハ三月ニ滿期トナルモノハ

全年分ヲ算定シ五月以後ニ起リ若クハ二月以前ニ滿期トナルモノハ月割ヲ以算定ス

第二項 年ヲ以設定シタル諸物産ノ賣拂契約ハ初期終期ヲ間ハス總テ全年分ヲ算定ス

第三項 月ヲ以設定シタル諸貸付并ニ使用契約ハ初月終月ヲ間ハス總テ全月分ヲ算定ス

第四條 有期設定ニ屬スル諸貸付并ニ使用及ヒ諸賣拂契約ヲ該期限中解除シタル時其料金及ヒ代金免除方ハ左ノ各項ニ據ル

第一項 年ヲ以設定シタル諸貸付并ニ使用及ヒ土石賣拂契約ヲ當府ノ都合ニヨリ解除シタル時其月ヨリ

免除シ對手人ノ都合又ハ契約違背ニヨリ解除シタル時ハ其翌月ヨリ免除ス

第二項 年ヲ以設定シタル諸物産ノ賣拂契約ヲ當府又ハ對手人ノ都合ニ依リ解除シタル時ハ該期ニ物件探

取前ナレハ其年ヨリ代金ヲ免除シ採取後ナレハ物件ノ年額數量ヨリ採取數量ヲ扣除シタル殘數量ニ應シ

テ免除シ對手人ノ契約違反又ハ季節物ノ賣拂ニシテ

解除ノ當時既ニ季節經過シタルハ其翌年ヨリ免除ス

第三項 月ヲ以設定シタル諸貸付并ニ使用契約ヲ當府ノ都合ニヨリ解除シタルトキハ其月ヨリ免除シ對手人ノ都合又ハ契約違反ニ依リ解除シタル時ハ其翌月ヨリ免除ス

第四項 日ヲ以設定シタル諸貸付并ニ使用契約ヲ當府又ハ對手人ノ都合ニヨリ解除シタル時ハ其日ヨリ免除ス

第五條 此規程ニ依リ徵收シタル收入金ノ年度編入方ハ左ノ各項ニ據ル

第一項 徵收期月ノ一定シタルモノハ該徵收期月ノ屬

スル年度ニ編入ス

第二項 徵收期月ノ一定セサルモノハ納入告知書ヲ發シタル日ノ屬スル年度ニ編入ス但納入告知書ヲ發セサルモノハ現金ヲ領收シタル日ノ屬スル年度ニ編入ス

府令第三十號 七月四日

明治二十二年六月府令第七十六號南桑田郡各町村尋常小學校ノ設置區域及位置規定中龜岡町ノ欄左ノ如ク改定ス

設置區域	校	數	位
龜岡町	本校	一	字内九町

右南桑田郡龜岡町へ布達ス

府令第三十一號 七月四日

廿四年

賣藥營業人ハ印紙買入帳ヲ調製シ住所氏名ヲ記載シ印紙買入ヲ爲ス毎ニ之レヲ携帶シ其都度印紙賣捌人ヨリ該帳簿ニ年月日印紙ノ種類枚數及ヒ住所氏名ノ記載及ヒ調印ヲ受クヘシ

但明治十九年^八當廳府令第八號賣藥營業人印紙買入手續自今廢止候條從前下付ノ賣藥印紙買入鑑札ハ所轄間稅分署へ返納スヘシ

右布達ス

府令第三十二號

四^七月

明治廿三年^{十二}當廳府令第六十號印紙類賣捌人心得第五條ヲ改正スルコト左ノ如シ

第五條 煙草製造營業人煙草印紙ヲ賣藥營業人賣藥印

紙ヲ買受クントスルトキハ印紙買入帳ヲ携帶スヘキ
ニ付賣捌ノ都度該帳簿ニ年月日印紙ノ種類枚數及ヒ住所氏名ヲ記載シ之レニ調印スヘシ

右布達ス

府令第三十三號

四^九月

明治二十三年府令第二十六號ヲ廢止ス

右布達ス

(二十三年府令第二十六號地目變換地検査區ノ件)

府令第三十四號

四^十月

煙草耕作人心得ヲ定ムル左ノ如シ

但明治廿一年^五府令第六十一號及明治廿四年^一府令第一號自今廢止ス

煙草耕作人心得

第一項 凡ソ煙草耕作ヲ爲スモノハ町村長(京都市ハ區長以下同シ)ヲ經由シ本官名宛ヲ以テ所轄間稅分署ヘ届出ツヘシ

第二項 前項届出ヲナシタルモノハ町村長ヲ經テ煙草耕作人之証ヲ交付スヘキニ付葉煙草ノ取引其他煙草耕作人タルノ証明ヲ要スルトキハ之レヲ差示スヘシ

第三項 前項証票ヲ受ケタルモノ轉居代換リ又ハ改姓名等異動アルカ又ハ証票ヲ遺失シタルトキハ第一項ノ手續ニヨリ其事由ヲ申出書換再渡ヲ請フヘシ

第四項 收穫ノ葉煙草ヲ賣捌又ハ使用シ盡シ後來耕作ヲ爲サルモノハ前項ノ証票町村長ヲ經由シテ所轄間稅分署ヘ返納スヘシ

右布達ス

府令第三十五號 四十三日

明治廿三年^{十二}當廳府令第六十二號船鑑札出願方ノ件ハ明治二十六年一月一日ヨリ施行ス

右布達ス

府令第三十六號 四十一日

明治二十三年法律第四十六號水利組合條例第五十八條ニヨリ内務大臣ノ指揮ヲ受ケ來ル七月一日ヨリ該條例ヲ施行ス

右布達ス

府令第三十七號 四十三日

瘋癲人取締規則左ノ通之ヲ定ム

右布達ス

廿四年

瘋癲人取締規則

- 第一條 瘋癲人ヲ看護ノ爲メ家宅ニ於テ鎖錮セントスル者若クハ治療ノ爲メ私立瘋癲病院へ入院セシメントスル者ハ其事由ヲ詳記シ最近親族二名以上連署シ醫師ノ診斷書ヲ添へ所轄警察署又ハ分署へ届出認可ヲ受クヘシ其解鎖出院シタル時亦之ヲ届出ヘシ
- 第二條 鎖錮室ハ衛生ニ妨害ナキ様設備シ警察官吏ノ検査ヲ受クヘシ其要部ヲ變更シタルトキ亦同シ
- 第三條 鎖錮中ハ適宜醫療ヲ加へ室内ヲ清潔ニスヘシ
- 第四條 病院、病院ノ附屬室又ハ宿屋ニアラスシテ看護料賄料等ヲ受ケ瘋癲人ヲ宿泊セシムヘカラス
- 第五條 瘋癲人アル家屋へハ警察官吏便宜臨檢シ又ハ醫

師ヲシテ檢診セシムルコトアルヘシ家主ハ之ヲ拒ムコトヲ得ス

第六條 本則ニ違背シタル者ハ一日以上ノ拘留又ハ拾錢以上ノ科料ニ處ス

府令第三十八號 二十四日

明治二十三年十一月府令第五十五號馬匹調査並徵發手續第二條へ左ノ但書ヲ追加ス

但區長町村長異動届ヲ受ケタル中ハ馬籍訂正ノ際異動届書中種別欄へ合格不合格ノ文字ヲ朱書記入スヘシ
右布達ス

府令第三十九號 九月

自今燕ヲ捕獲スルコトヲ禁止ス之ヲ犯スモノハ一日以上ノ

廿四年

拘留ニ處シ又ハ五十錢以上ノ科料ニ處ス

右布達ス

府令第四十號十五日

明治二十三年九月府令第四十九號酒造營業人心得中左ノ
通追加ス

第十二項へ

但容器ノ側面ニ番號石數年月日ヲ記載スルヲ得サル
モノハ曲尺堅五寸横三寸ノ木札ヲ製シ之ヲ正面ニ付
置クヘシ

第十八項へ

検査既済ノ新酒へ古酒ヲ混和シ發込ヲ爲サントスル
トキハ其旨間稅分署へ申出検査ヲ受クヘシ

第十九項中第十八項ノ下現在石數ノ四字ヲ追加ス

右布達ス

府令第四十一號十五日

明治廿二年七月府令第八十七號土木費及全補助費支辨方
法第二條第一項大堰川ノ部船井郡世木村(大字中)ヲ(大字天
若)ト改正ス

右各郡へ布達ス

府令第四十二號十五日

明治二十一年六月府令第六十九號ハ自今廢止ス

右布達ス

(廿一年府令第六十九號煙艸製造人ニ非ル者所持スル煙艸製造器械取扱方ノ件)

府令第四十三號二日

明治十四年八月四日甲第百廿八號達中共有ノ二字ヲ社寺

廿四年

有ト改メ且末條可致ノ下左ノ通増補ス
 尤總代人ハ滿三年毎ニ改選シ右期限中ト雖トモ犯罪其
 他不良ノ所爲アルトキハ臨時改選スヘシ臨時改選ノ外
 ハ前總代人再三當選スルモ妨ナシ

(參看本年甲第三十四號)

府令第四十四號 五月三十一日

本年府令第十二號賦金徵收規則中左ノ通改定シ來ル六月
 一日ヨリ施行ス

右布達ス

第三條上リ金高ニ依リノ下割畫「市郡」ノ二字ヲ削リ等級表
 ナ別表ノ通改ム

第六條一人一ヶ月ノ下郡域内金壹圓八拾錢市域内ノ十四字ヲ

削ル

貸座敷賦金等級表

下	中		上		等	級	賦金額	一ヶ年上リ金高
	一	二	一	二				
一級	同	同	同	同	一級	一ヶ年金六拾圓ノ割	金五千圓以上	
二級	同	同	同	二級	二級	金五拾圓ノ割	金三千圓以上	
三級	同	同	同	三級	三級	金四拾圓ノ割	金千圓以上	
四級	同	同	同	四級	四級	金三拾圓ノ割	金七百圓以上	
五級	同	同	同	五級	五級	金貳拾五圓ノ割	金五百圓以上	
六級	同	同	同	六級	六級	金貳拾圓ノ割	金四百圓以上	
七級	同	同	同	七級	七級	金拾五圓ノ割	金三百五拾圓以上	

等	
二	級
同	金拾四圓ノ割
三	級
同	金拾三圓ノ割
	金三百圓未滿

府令第四十五號 四月

明治二十三年五月府令第三十八號 不定期獵場ノ内北桑田郡ハ自今全郡ヲ以テ不定期獵場ト定ム

右布達ス

府令第四十六號 六月

明治二十一年六月府令第六十八號 煙草營業人心得第二十条ヲ削除ス

右布達ス

府令第四十七號 六月十七日

明治廿年五月府令第七十一號 淀川通船取締規則左ノ通改正ス

右布達ス

淀川通船取締規則

第一條 漁船ニ非サル船ヲ以テ淀川筋ヲ航通スル者ハ總テ此規則ニ從フヘシ

第二條 旅客運送ノ營業ヲ爲スモノハ豫メ每船ノ種類間數定繫場及ヒ鑑札ノ番號ヲ記シ所轄警察官署ニ届出ヘシ

廢業若クハ廢船シタルモ亦前項ニ準テ十日以内ニ届出ヘシ

第三條 旅客船ニ乗載スル客數ハ一坪ニ付八人ノ割合ヲ

超過スヘカラス但十二歳未満ノ者ハ二人ヲ以テ一人ニ
算シ三歳未満ハ員外トス

第四條 旅客船ノ乗客運賃ハ豫メ之ヲ定メ所轄警察署ニ
届出ヘシ其變更セントスルトキ亦同シ

此定額ヲ超過シタル運賃ヲ請求スヘカラス

第五條 旅客船ハ乗客ノ定員牌及運賃表ヲ製シ船内見易
キ處ニ釘付スヘシ

第六條 旅客船ノ客席ハ風雨ヲ防クニ足ル設備ヲ爲スヘ
シ但管内限往復スルモノハ此限ニアラス

第七條 旅人ニ對シ強テ乗船ヲ勸メ又ハ乗船ヲ勸ムル爲
メ客引入ヲ用ユヘカラス

第八條 船体脆弱ニシテ危険ノ虞アルモノハ修繕ヲ命シ

若クハ使用ヲ制止スルコトアルヘシ

第九條 他船ト行逢フキハ右ニ避クヘシ若シ淺隘相避ク

ルコト能ハサル場合ハ上リ船ニ於テ航路ヲ讓ルヘシ

前船徐航シ後船之ヲ乗越ントスルキハ後船ヨリ其意ヲ

告知シ前船ハ左ニ避ケ後船ハ其右ヲ通過スヘシ

霧中降雪等ニシテ航路ノ分明ナラサルキハ衝突豫防ノ

爲メ適宜ノ信號ヲ爲スヘシ

第十條 暗夜航行ノ際ハ適宜ノ船燈ヲ点用スヘシ

第十一條 淀小橋伏見觀月橋ヲ距ル一丁以内ノ場處ニ於

テハ帆ヲ用ユヘカラス

第十二條 河水増漲シテ危険ト認ムルキハ航行ヲ制止ス

ルコトアルヘシ

第十三條 他船ト衝突シ又ハ其他ノ事故ニ因リ危害ヲ生シタルト或ハ橋梁水剝枕等ニ觸レ之ヲ毀損シタルトハ最寄警察官署又ハ町村役場ニ届出ヘシ

第十四條 本則第二條一項第三條第四條第五條第六條第七條第十條第十三條ニ違フ者第八條第十二條ノ命令若クハ制止ニ從ハサル者及ヒ第九條第十一條ニ背キ船又ハ橋ニ衝突シタル者ハ一日以上三日以下ノ拘留又ハ貳拾錢以上壹圓廿五錢以下ノ科料ニ處ス

府令第四十八號十六日

河港漁船取締規則別紙ノ通相定明治十八年三月甲第四十一號布達淀川航通漁船取締規則及明治廿一年七月府令第七十六號港内漁船取締規則ハ之ヲ廢ス

右布達ス

河港漁船取締規則

- 第一條 漁船ヲ以テ河港内ヲ限リ航運ノ營業ヲ爲サントスルモノハ每船ノ明細書ヲ添ヘ所轄警察署ニ届出ヘシ其船數ヲ増加セントスルトキ亦同シ
- 第二條 荷客ノ運賃ハ豫メ之ヲ定メ所轄警察署ニ届出ヘシ其變更セントスルトキ亦同シ
- 第三條 前條ノ運賃ハ荷客扱所及每船見易キ處ニ揭示スヘシ

此定額ヲ超過シタル運賃ヲ請求スヘカラス
第四條 乗客切符ニハ運賃ノ實價ヲ記入スヘシ又仮切符ヲ使用スヘカラス

第五條 每船客室毎ニ等級及定員ヲ記シタル標札ヲ掲ク
ヘシ但十二歳未満ノ者ハ二人ヲ以テ一人ニ算シ三歳未
滿ハ定員外トス

第六條 乗船ヲ勸ムル爲メ客引入ヲ用ユヘカラス又正當
ノ事由ナクシテ旅客ノ乗込ヲ拒ムヘカラス

第七條 淀川航運ノ汽船ハ各一時間以上ヲ隔ルニアラサ
レハ出發スヘカラス但臨時所轄警察官署ノ認可ヲ受ケ
タルモノ及方向ヲ異ニシ進發スルモノハ此限ニアラス

第八條 淀川航運汽船ノ出發時限ハ所轄警察署ニ於テ臨
時指定ノ期間出發六時以前ニ船中及荷取扱所ニ揭示ス
ヘシ但出發六時前未タ其地ニ在サル船ハ着船ノキヨリ
之ヲ掲クヘシ

第九條 汽笛ハ航行中霧裏降雪等ニテ鐵路分明ナラサル
カ又ハ渡場橋下河角等ニテ他船ノ注意ヲ要スルキハ時
々五秒時以内ノ發聲ヲ爲スヘシ其他ノ場合ニ在テハ發
着ノ際十秒時以内ノ發聲一度若クハ二度ノ外濫ニ發ス
ヘカラス

第十條 二艘以上同一ノ航路ヲ進行スルキハ後船ハ前船
ヨリ一丁以上ノ距離ヲ保持スヘシ若シ後船ノ速力前船
ヲ乗越ントスルキハ前船ニ其旨ヲ通シ双方避讓ノ後進
行スヘシ但淺隘ニシテ航路ヲ避讓シ難キ場合ハ適宜ノ
場處ニ至ルヲ待ツヘシ又川筋ニ於テ行逢フキハ上リ船
ヨリ航路ヲ讓リ下リ船ハ上リ船ノ避讓ヲ認メタル後通
過スヘシ

第十一條 航行中ハ舵手ノ外水先案内人ヲ船首ニ置キ絶

ヘス進路ニ注意スヘシ

又日没後ハ海上衝突豫防規則ニ規定スル船燈ヲ點用ス
ヘシ

第十二條 河内運航ノ漁船ハ河水増長シテ危険ト認ムル

トハ航行ヲ制止スルコトアルヘシ

第十三條 他船ト衝突シ又ハ其他ノ事故ニ因リ危害ヲ生

シタルトキ或ハ橋梁水刳杭等ニ觸レ之ヲ毀損シタルト

ハ最寄警察官署又ハ町村役場ヘ届出ヘシ

第十四條 廢業又ハ漁船ノ使用ヲ廢止シタルトキ又ハ每船

ノ明細書記載ノ事項ニ異動ヲ生シタルトキハ十日以内ニ

所轄警察署ニ届出ヘシ

第十五條 警察官吏ハ航運視察ノ爲メ臨時乗船スルコト

アルヘシ

第十六條 本則第一條乃至第十一條第十三條ニ違背シ又

ハ第十二條ノ制止ニ從ハサルモノハ刑法第四百二十七

條ニ依リ罰セラルヘシ

府令第四十九號 三月十八日

明治廿二年^{六月}府令第三十九號布達中伏見警察署所轄淀分

署ヲ山城國久世郡淀町ヘ移轉ス

右布達ス

府令第五十號 六月廿七日

海面漁業取締規則別紙之通り改定ス

右布達ス

廿四年

海面漁業取締規則

第一條 府下丹後國沿海ニ於テ左ノ各項ニヨリ捕魚スル
ヲ禁ス

第一項 夜中篝火ヲ燃シ加佐郡成生崎ヨリ與謝郡無双
ヶ鼻見通内與謝郡字黒崎鼻ヨリ全郡養老村字里波見
三ツ石見通内及熊野郡久美ノ江(湊村水戸口以南)ニ於
テ方言エイト網又ハ大敷網(從前ヨリ越中網ト稱ヘ海面區畫ニヨリ
リ特ニ許可シ來リタルモノヲ除ク)
ヲ使用スルヲ

第二項 毎年五月一日ヨリ九月三十日迄磯邊若クハ海

藻中ニ於テ藻引網ヲ以テ淨化セシ魚兒ヲ漁スルヲ

第三項 毎年八月一日ヨリ十一月三十日迄海鼠ヲ漁獲
スルヲ

第四項 熊野郡久美ノ江ニ於テ毎年四月一日ヨリ七月

三十一日マテ黒鯛及全六月一日ヨリ七月三十一日迄

鱸魚ヲ漁スルヲ

第五項 前同江ニ於テ手繰網ヲ使用シ及毎年十一月一

日ヨリ翌年二月中投網ヲ使用スルヲ

第二條 加佐郡舞鶴灣(西大浦村字千歲以內)ニ於テ左ノ各項ヲ禁ス

第一項 自今明治二十五年十月三十一日迄眞珠介(方言
ウハ貝)ヲ採收スルヲ

第二項 眞珠介ノ附着スヘキ石類ヲ取除クヲ

第三項 海底ヲ攪拌スヘキ貝引網及之ニ類スル漁具ヲ
使用スルヲ

第三條 本則ニ違背スルモノハ二日以上ノ拘留ニ處シ又

ハ五拾錢以上ノ科料ニ處ス

府令第五十一號 七月一日

明治廿三年七月府令第四十四號所得稅調查委員手當旅費
文具料支給規則第四條ヲ刪除ス
右布達ス

府令第五十二號 七月九日

土地分合筆取扱手續更ニ左ノ通相定ム

但明治廿年^{四月}府令第六十四號布達ハ廢止ス

土地分合筆取扱手續

第一條 一筆ノ土地ヲ分割シ二筆以上ノ土地ヲ合併セシ
トスル者ハ其反別地價取調野取圖ヲ添へ各郡ハ町村役
場京都市ハ區役所ヲ經由シ届出ヘシ

第二條 町村長及區長ハ第一條ノ届書ヲ受領シタル時ハ

奥書ヲ爲スヘシ若シ反別地價ノ分配ニ於テ不適當ト視
認ムルコトアルトキハ實地臨檢ノ上其旨說示シ承服セサ
ルモノハ意見書ヲ作り之ヲ添付スヘシ

右布達ス

府令第五十三號 七月十六日

明治二十三年^{三月}府令第十九號布達地租ニ關スル願届書式
其他手續中更正スル左ノ如シ

第十九條土地分割届ハ第二十號全合併届ハ第二十一號
各書式ニ據リ取調第二雜形ノ如キ圖面ヲ添へ差出ヘシ
但一筆ノ幾分ヲ地目及地類變換スルモノ又ハ溜池其
他地種組換願ニ係ルモノハ其調書等ヲ以テ便宜上直

廿四年

ニ當廳ニ於テ分割ノ手續ヲ爲スベキニ依リ別段届出
ルニ及ハス

第一號書式

△印ヲ附シアル廉ハ朱字他ノ書式皆之ニ全シ

地目地類變換御届

何郡(區)何町(何町通何町東上ル下ル何町)

字大何々々何番

△元何反別何程

△此地價金何程

△此地租金何程

一何成反別何程

内(外)反別何程

但何等

丈量増(減)

(等級ニ上中下ノ區別アルモノハ其區別
ヲ記スヘシ類地比較及他ノ書式ニ全シ)

全筆交換
セシモノ
ノ例

△右類地比較小字何々何番何等

字大何々々何番

△何等何反別何程ノ内

△此地價金何程

△反金何程

△此地租金何程

△元反別何程

△此地價金何程

△此地租金何程

何番ノ一

一何成反別何程

内(外)反別何程

但何等

丈量増(減)

一筆内幾
分交換セ
シモノノ
例

△右類地比較小字何々何番何等

△何番

△殘反別何程

△此地價金何程

△此地租金何程

差引

反別何程

增(減)

此地價金何程

此地租金何程

(幾筆アルモ之ニ做ヒ列記シ所有主數入アル片ハ每筆墨書一打) 反別ノ下ヘ記名調印連署届出ルヲ得他ノ各書式之ニ全シ

右ハ地目(地類)交換仕候ニ付反別地位等級取調候處書面之通ニ候間圖面相添此段御届申上候也

右地主(又ハ地主惣代人)

何郡(區)何町(何町通何町^{上ル下ル}東入西入)何町(何番戸)

年月日

何 某

府知事宛

第二號第三號第五號第六號第七號書式中一筆内幾分ノ例肩書何反別ノ冒頭ニ「何等」ノ二字ヲ冠ス

第三號第六號書式中一筆内幾分ノ例肩書此地價金何程ノ下ヘ「△町金何程」ノ四字ヲ加入ス

第六號書式題號及文言中修正ノ下ヘ「御定」ノ二字ヲ挿入ス

第二十號第二十一號書式題號ノ願ヲ「届」ニ文言中奉願ヲ

「御届申上」ニ改ム

右布達ス

廿四年

府令第五十四號 七十七日

社寺ノ内神官任職欠員有之モ后任ヲ撰擧セス等開ニ打過
候向有之右ハ社寺保存上不都合不抄候條現今欠員ノ向ハ
勿論今后欠員有之節ハ三ヶ月以内ニ后任撰擧可致若期限
内ニ撰擧難致事故有之節ハ其旨具申スヘシ

但神官任職ヲ置ク能ハス其社寺永續ノ目途無之向ハ廢
合ノ見込相立願出ヘシ

右布達ス

府令第五十五號 八十三日

明治廿二年(一月)府令第一號自轉車取締規則第十五條ヲ削
除ス
右布達ス

府令第五十六號 八十九日

明治廿三年^三府令第十九號布達地租ニ關スル願届書式其
他手續第十九條但書及第一號書式中一筆内幾分變換セシ
モノ、例左ノ如ク更正ス

第十九條

但一筆内幾分溜池其他地種組換願ニ係ルモノハ其調
書等ヲ以便宜上直ニ當廳ニ於テ分割ノ手續ヲ爲スヘ
キニ依リ別段届出ルニ及ハス

第一號書式

字 大何々何番
小何々何番

△何等何反別何程ノ内

△此地價金何程

反(町)金何程

廿四年

△此地租金何程

△元反別何程

△此地價金何程

△此地租金何程

一何成反別何程

内(外)反別何程

丈量增(減)

但何等

△右類地比較小字何々何番何等

△殘反別何程

△此地價金何程

△此地租金何程

△差引

△增(減)

△地價金何程

△地租金何程

右布達ス

府令第五十七號 八月二十日

明治十九年三月甲第五十六號河川漁業取締規則第一條中左

ノ一川ヲ追加ス

一牧川

天田郡上夜久野村直見川出合ヨリ下川口村
字上天津ニ至リ由瓦川筋ニ合スル迄

右布達ス

府令第五十八號 九月五日

明治二十二年六月府令第七十二號何鹿郡各町村尋常小學

校ノ設置區域及位置西八田村ノ欄左ノ如ク改正ス

設置區域	校	數	位
西八田村	本校	一	字岡安

右何鹿郡西八田村へ布達ス

府令第五十九號九十六日

明治十一年^二府令第二十三號諸車檢査出願心得第八項及
ヒ第九項ヲ改正スル左ノ如シ

第八項 車ヲ亡失シ若クハ亡失ノ車ヲ發見シ又ハ持主
改姓名代替リ轉居シタルトキハ其始末ヲ詳記シ速ニ
所轄間稅分署へ届出ヘシ

但轉居ノキハ其期稅金ハ元住所ニ於テ納濟又ハ未
納ノ旨ヲ記載スヘシ

第九項 車ヲ賣買讓與シタルトキハ其賣讓渡人買讓受
人連署ヲ以テ買讓受人住所所轄間稅分署へ届出ヘシ

但其納稅金ハ元持主ニ於テ納濟又ハ未納ノ旨ヲ記
載スヘシ

右布達ス

府令第六十號二十八日

明治二十年府令第貳百四拾六號達斃牛馬取締規則中捨場
トアルヲ墓地ト更正ス

右布達ス

府令第六十一號十一日 署

府令第六十二號十一日 署

府令第六十三號十一日 署

廿四年

府令第六十四號 十九日

京都市内ノ下水溝渠吸込等ヨリ浚揚ケタル淤泥ヲ特ニ許
可シタル地外ニ棄却スヘカラス違フ者ハ一日以上三日以
下ノ拘留ニ處シ又ハ貳拾錢以上壹圓貳拾五錢以下ノ科料
ニ處ス

右京都市ニ布達ス

府令第六十五號 十一月二十六日

印紙類賣捌人ハ各印紙類賣捌高煙草製造營業人ハ煙草印
紙賣藥營業人ハ賣藥印紙使用高本年七月以后毎年一月ヨ
リ六月マテ及ヒ七月ヨリ十二月マテヲ區分シ各翌月五日
限リ廢業シタル者ハ前日迄ノ分翌日左ノ書式ニヨリ所轄
間稅分署ヘ届出ヘシ

(印紙類賣捌高届書式)

但本文届書ハ郵便端書ヲ以テ差出スモ妨ケナシ尤モ賣
捌又ハ使用高無之トキハ其旨右期日マテニ届出ヘシ

明治何年 自一月(自七月) 印紙類賣捌高届

至六月(至十二月)

一 証券 印紙 金何程(賣捌ナキトキハ賣捌無之)

一 手形 用紙 金何程

一 煙草 印紙 金何程

一 訴訟 用紙 金何程

一 賣藥 印紙 金何程

一 登記 印紙 金何程

右之通候也

何郡市區町村

廿四年

明治何年一月(七月)五日

印紙類又ハ何々

何 某 印

九十

知 事 宛

(煙草賣 印紙使用高届書式)

明治何年 自一月(自七月) 至六月(至十二月) 煙草(賣藥)印紙使用高届

一 煙草(賣藥)印紙代金何程

右之通候也

何郡市區町村

煙草製造(賣藥)營業人

何 某 印

明治何年一月(七月)五日

知 事 宛

右布達ス

府令第六十六號 二十三日 署

布令第六十七號 二十三日

地方稅ヲ以テ支辨スヘキ經費中特別費目増加之儀通常府會ノ決議ニ依リ内務大藏兩大臣ノ認可ヲ經テ左ノ通相定ム
一 勸業補助費

右布達ス

府令第六十八號 二十三日 署

府令第六十九號 二十三日 署

府令第七十號 二十三日

通常市部會ノ決議ニヨリ左ノ通相定ム

一 地方稅徵收細則ハ廿四年度施行之通連年据置キ改正ヲ要スル都度更ニ議定スルモノトス

右京都市へ布達ス

廿四年

九十一

科 目	本年度	前年度	比 較	
			増	減
火災救助	0 円	9,440 円		9,440 円
小屋掛料	0	5,000		5,000
農具料	0	4,480		4,480
公債證書購入代	1,245,100	3,067,830		1,822,730
雜 出	1,364,000	1,471,900		1,079,900
合 計	1,258,740	3,093,960	0	1,835,220
残額之部				
種 目	員	數	實	額
現 金				27,610 円
公債證書				25,600,000
				25,600,000

府令第七十三號 十二月二十三日
 明治二十三年度郡部備荒儲蓄金收支精算別表之通
 右各郡へ布達ス

明治二十三年度郡部備荒儲蓄金出納精算報告書

收入之部

科 目	本年度	前年度	比 較	
			増	減
前年度ヨリ越高	4,390,011 円	40,618,339 円		36,228,328 円
公 儲 金	0	15,300,673		15,300,673
配 付 金	0	15,878,280		15,878,280
公債證券利子	14,023,093	12,645,025	1,378,067	

科 目	支出之部		比 較
	本年度	前年度	
預夕金 利子	八〇九一四	〇	八〇九一四
地租貸與返納金	二、八七五八七	六四八六八六	二、二三八九〇一
公債證書當簽金	九八四三六	二七六九四	七〇七四二
公債證書當簽益金	一六〇四	七三〇六	五七〇二
雜 收	八三五二	三五三〇六	二六九五四
合 計	二一、四八九九六	八五、一六一三〇九	三、七六八六二四
火災救助	一、七九一五八〇	八九〇八〇六	九〇〇七八三
食 料	三三三九四二	一五六八〇六	一六七一三六
減			四
較			四
合計			六七、四三九三七

小屋掛料	一、一四六五九六	五五四五〇〇	五九二〇九六	
農具料	三三三二二〇	一七九五〇〇	一三三二一〇	
種 穀料	八八三一	〇	八八三一	
風災救助	五九二三五	一一〇八九八	五二六五九	
食 料	八二三九	一一八九八	三六五九	
小屋掛料	五二〇〇〇	九九〇〇〇	四八〇〇〇	
山崩救助	七〇〇〇	二二〇〇〇	一三〇〇〇	
小屋掛料	七〇〇〇	二二〇〇〇	一三〇〇〇	
水災救助	九、九二九三九一	六、二四五二〇九	三、六八四二八二	
食 料	三、五二三六四七	四、二三九三一九	七二五六七三	
小屋掛料	五九〇〇〇	一、七四二〇〇〇	一、六八三〇〇〇	

農具料	六二七〇	二六三七九〇	二五七五二〇
種穀料	六、三四〇四七四	〇	六、三四〇四七四
疫災救助	二五三四六	〇	二五三四六
食料	二五三四六	〇	二五三四六
地租補助	一六九一三	六、二五四七九五	六、二三八八二
地租貸與	三三六三〇	一、二五一一二八五	一、二、四七四四五
公債証書買入代	〇	五四、六七三、一〇〇	五四、六七三、一〇〇
雜出	五六〇〇〇	六五三〇五	九三〇五
公債証書當簽損金	〇〇四〇〇	〇	〇〇四〇〇
合計	一一、九一九三三八	八〇、七七二、二九八	七三、四六一、四〇一

殘額之部

種目員	數	實	額
現金			九、五七〇、六四八
公債証書		三〇三、三三三、〇〇〇	二八八、九七六、四〇三

府令第七十四號 十二月二十三日

明治二十三年度地方稅及療病院醫學校并ニ高等女學校尋常師範學校附屬小學校收支精算別表之通
右布達ス

明治二十三年度京都府地方稅收支精算總計表

支出之部							
科	目	市郡合一費內	譯	市部費	郡部費	合計	內
		円	円	円	円	円	円

警察費	10,320,246	郡市	5,384,072	郡市	4,936,174	郡市	75,575,541	郡市	71,581,120	郡市	1,577,476,907	郡市	80,959,613
警察廳舍建築修繕費	1,439,909	郡市	75,077	郡市	42,710	郡市	71,581,120	郡市	4,732,246	郡市	5,300,665	郡市	76,517,294
土木費	4,727,449	郡市	2,363,725	郡市	39,362,628	郡市	34,629,076	郡市	78,719,153	郡市	4,802,078	郡市	4,172,635
區町村土木補助費	1,500,000	郡市	450,000	郡市	0	郡市	22,999,457	郡市	24,499,457	郡市	450,000	郡市	36,992,800
府會議諸費	798,737	郡市	399,368	郡市	3,792,078	郡市	6,858,600	郡市	11,449,415	郡市	4,191,446	郡市	7,257,969
衛生及病院費	110,393	郡市	67,497	郡市	7,724,355	郡市	3,928,999	郡市	11,763,737	郡市	7,792,852	郡市	3,972,885
教育費	22,659,359	郡市	6,883,913	郡市	5,800,324	郡市	0	郡市	28,459,683	郡市	12,684,237	郡市	15,775,446
郡廳舍建築修繕費	0	郡市	0	郡市	0	郡市	5,230,211	郡市	27,415,576	郡市	27,415,576	郡市	0
郡吏員給料旅費及廳中諸費	0	郡市	0	郡市	0	郡市	27,415,576	郡市	27,415,576	郡市	27,415,576	郡市	27,415,576
教育費	0	郡市	0	郡市	2,285,466	郡市	2,946,133	郡市	5,231,576	郡市	2,946,133	郡市	2,946,133

諸達書及揭示諸費	0	郡市	0	郡市	1,546,166	郡市	5,319,603	郡市	5,474,219	郡市	1,546,166
勸業費	1,737,353	郡市	681,488	郡市	50,175	郡市	2,176,419	郡市	3,963,947	郡市	731,663
地方稅取扱費	1,003,250	郡市	333,338	郡市	2,438,666	郡市	1,719,799	郡市	2,063,990	郡市	2,773,044
衆議院議員撰費	0	郡市	0	郡市	12,510	郡市	40,373	郡市	41,603	郡市	12,510
府廳舍建築修繕費	355,364	郡市	119,651	郡市	0	郡市	0	郡市	355,364	郡市	119,651
府監獄費	72,590,644	郡市	21,053,038	郡市	0	郡市	72,590,644	郡市	21,053,038	郡市	21,053,038
府監獄建築修繕費	1,405,232	郡市	426,909	郡市	0	郡市	1,405,232	郡市	426,909	郡市	426,909
雜出	0	郡市	0	郡市	0	郡市	0	郡市	0	郡市	0
合計	116,449,011	郡市	38,938,176	郡市	133,372,359	郡市	182,582,758	郡市	433,404,118	郡市	172,310,535

收入之部

尋常師範學校附屬之分							支 出 之 部		收 入 之 部	
合 計	消 耗 費	備 付 費	器 械 費	書 籍 費	諸 雇 給	訓 導 給	合 計	○	合 計	雜 入
1,005,596	64,490	47,233	12,751	4,284	7,100	80,538	1,016,816	○	1,016,816	44,256
○	○	○	○	幼兒保育料	尋常科生徒授業料	高等科生徒授業料	合 計	○	1,016,816	44,256
1,005,596	○	○	○	147,000	23,050	628,000	1,016,816	○	1,016,816	44,256

高等女學校之分				校 之 分					
營 繕 費	校 費	雜 給	俸 給	支 出 之 部	合 計	營 繕 費	藥 品 費	院 費	解 剖 費
4,184,919	58,923	82,939	4,664,555	支 出 之 部	21,593,290	40,023	1,710,841	1,440,867	1,983,555
前年度繰越 寄付殘金	寄 付 金	授 業 料	寄 宿 料	收 入 之 部	合 計	○	雜 入	手 術 料	診 察 料
1,865,955	6,094,500	3,494,800	448,200	收 入 之 部	23,208,519	○	607,895	1,327,330	470,180
1,865,955	6,094,500	3,494,800	448,200	23,208,519	23,208,519	○	607,895	1,327,330	470,180

府令第七十五號 十二月二十三日

通常市都會之決議ニヨリ左ノ通相定ム

一 議長副議長議員管外旅費ハ車馬賃一里金拾錢漚車賃一哩金八錢漚船賃一海里金八錢日當一日金壹圓滯在日當ハ金壹圓五拾錢トス

右京都市内へ布達ス

府令第七十六號 十二月二十三日 畧

府令第七十七號 十二月二十四日

重量四百貫目以上ノ物品ヲ車或ハ轉木等ニ仕掛ク運搬セントスルモノハ其線路地方稅負擔ノ道路橋梁ハ當廳へ其町村費負擔ニ屬スル道路橋梁ハ其管理者へ出願認許ヲ請フヘシ

右布達ス

府令第七十八號 十二月二十五日

從來民有地第二種ニ編入シタル火葬場斃牛馬墓地塚地揭示場等ノ類ニシテ明治十七年布告第七號地租條例第四條中明文以外ノ地目ハ總テ民有地第一種ニ編入ス
但明治廿三年府令第十九號布達第十五條ニ據リ地價定方願出ヘシ

右布達ス

府令第七十九號 十二月二十六日 畧

府令第八十號 十二月二十六日 畧

府令第八十一號 十二月二十六日 畧

府令第八十二號 十二月二十六日 畧

廿四年

府令第八十三號 十二月二十八日

明治廿一年府令第九十九號 惡臭ノ上ニ(營業ノ爲メ)ノ五字
ヲ加ヘ運搬以下ヲ(運搬スル容器ハ使用ノ前所轄警察官署
ニ届出検査ヲ受クヘシ)ト改ム
右布達ス

