

輕罪囚男	四一〇	女	一三
懲罰囚全	三四	全	一
別房留置全	六	全	一
懲治者全	一	全	一
攜帶乳兒全	三	全	三
合計全	七八八	全	三六

賞罰

二十二年調

獄則謹守ニ依リ賞表ヲ與ヘシモノ 男 一六八^人 女 九^人

奇特ノ所爲ニ依リ賞金ヲ與ヘシモノ 全 一九 全 一

關室其他減食獨愼ニ處セシモノ 全 七一 全 一

在監人作業

二十二年十二月三十一日現在

種別	勞力	製	造	雜	業	勞	作
已決	一人前ノ者男一五四 ^人 女	九男	二四 ^人 女	一男	一八四 ^人 女	一	一
懲治	一人前ニ足ラサル者全一九九 ^全	一三 ^全	一四 ^全	一全	七四 ^全	一	一
別房留置	一人前ノ者全	一全	一全	一全	一全	一	一
合計	一人前ニ足ラサル者全二〇二 ^全	一三 ^全	一四 ^全	一全	七七 ^全	一	一

宇都宮栃木両監獄拘禁囚中刑期六年以上ノ重罪囚若クハ老幼又ハ短刑期ノ輕罪囚及女囚ノ如キハ内役ニ服シ靴工、木工、米麥搗、箒工、麻工、被服、裁縫等其他ハ足尾ノ外役所ニ派シ運薪採掘等ニ從事セシム

○歳入出及貯蓄ノ部

(歳入及貯蓄)

地方稅收入決算

明治二十一年度

郡別	地租割	營業稅	雜種稅	戶數割	合計
河内	二〇、六八七、六九九	一三、一四六、六六九	六、四三四、〇三六	四、九九三、四一〇	四四、三二九、八一四
上都賀	一一、五六七、六八九	八、七二二、〇一六	五、七二八、〇七八	三、九〇六、六〇〇	三〇、九一四、三八三
芳賀	二〇、三一六、〇五九	六、一五三、八四六	二、三五八、二〇八	三、六二八、九九〇	三二、四五七、一〇三
下都賀	三六、六六三、六〇六	一三、五一四、三八三	六、〇三三、四六二	八、二〇四、七三五	六四、四〇六、一八六
鹽谷	一〇、四三七、九七七	四、一四四、二三八	二、〇五八、八四六	二、三〇一、九七〇	一八、九四三、〇三一
那須	一三、九六〇、四七九	八、八八六、四五一	五、一五〇、二三八	四、八〇〇、八〇〇	三二、七九七、九六八
安蘇	一一、〇九三、三八六	八、二〇八、三七五	三、二四六、二〇〇	三、八二八、〇六〇	二七、三七六、〇六一
足利	一三、三三九、二三八	一三、三六八、〇三二	三、四〇一、九三一	三、八五九、〇〇〇	三三、九六八、一八一
合計	一四〇、〇六六、一三三	七四、一三二、〇〇〇	三四、三九〇、九九九	三五、五二三、五六五	二八四、〇九二、六八七

本表ニ對スル前年度ノ收入ハ十九年度二十八万四千六拾三圓四拾七錢六厘二十年度二拾八万三千百三拾六圓三拾七錢六厘ナリ

地方稅支出ノ決算

明治二十一年度

科(其一) 目	河内	上都賀	芳賀	下都賀	鹽谷
戶長役場費	四、四五九、一二一	五、〇三四、四三九	二、八九四、六九五	七、三二〇、三六七	二、七二〇、六四七
町村會議費	二、三九、九六〇	五、二六三、三九九	二、三五四、〇四	八、五三三、五五六	一一、一七二、七
土木費	一、九三四、七〇〇	五、五八五、八七九	四、二三四、三一〇	七、五〇一、五八六	四、六〇〇、六八〇
雜支出	—	二、九〇、六三三	—	—	—
教育補助費	一、八、五二二、三三〇	一、四、三九三、六一八	一〇、五一一、四四五	二、三、四〇三、六〇八	九、一三二、五四四
衛生費	一、三八、六〇二	九、三、八〇二	一、四六、七三〇	一、八六、二四一	一、三八、〇二一
救助費	一、七二、九七四	二、〇、四一三	—	四、二、五〇〇	一、一、四八二
災害豫防費	一、五七三、五四八	九、六三、七〇八	一、一三、二九六	一、三、八九、六五四	二、四、八〇三
勸業費	四、三八、八四八	四、六九、七八四	四、四一、二四五	六、六〇、五八四	三、五七、七八五
豫備費	—	—	—	—	—
合計	二七、四六〇、〇八三	二七、三七八、六〇五	一八、五六七、一二五	四〇、三三八、〇九六	一一、九四七、六八九

(歳入及貯蓄)

(其二)

百九十

科目	那須安蘇足利合計
戸長役場費	九、〇五五・六八五 二、八一〇・七六四 三、八四九・八六七 三八、一三五・五八五
町村會議費	一八七・六五二 三三一・九一四 三三七・一八四 二、七二三・七三六
土木費	一六四・七三八 二、九七六・六八三 四、四九五・〇五六 二七、三三三・六三二
雜支出	—
教育補助費	二二、一〇七・八一四 一五、九〇九・一八九 一三、七五八・二六七 一二五、七二八・八一五
衛生費	二〇八・八八四 一八〇・三六九 二二五・一一〇 一、三二七・七五九
救助費	九、五八〇 —
災害豫防及警察費	一九〇・七三一 一、六四二・四五八 八二〇・五四六 六、七二八・七三六
勸業費	一、二三五・七〇五 五一八・〇〇六 七〇四・一四〇 四、八二六・〇九七
豫備費	—
合計	三三、一六〇・七七九 二四、二六九・三八三 二二、三三七・〇六七 二〇七、四五八・八二七

本表ニ對スル年支前出ハ十九年度十九万千八百九拾七圓九拾六錢四厘二十年度十九万三千三百三拾四圓六拾八錢ナリ

地方稅寄附金

收入

費目	二十一年度精算
警察廳舍建築修繕費	六、一三〇・一五
土木費	七、五九六・七四〇
縣廳舍建築修繕費	一八、九〇三・六九三
合計	二七、一三三・四四八
支出	
警察廳舍建築修繕費	六、一三〇・一五
土木費	七、五九六・七四〇
縣廳舍建築修繕費	一八、九〇三・六九三
合計	二七、一三三・四四八

藏入及貯蓄

百九十一

町村費收入

二十一年度調

郡別	地價割	反別割	營業割	戶數割	合計
河内	一一、四五〇・〇〇八	—	三、六一八・五六六	一一、〇七四・二〇〇	一五、〇六八・五七四
上都賀	九、二七九・七四七	六五、四八四	九二一・二三〇	一四、六三九・二六二	一〇、二六六・四六一
芳賀	一一、七一一・五九〇	—	五九一・七〇九	六、二五七・八二六	一二、三〇九・二九九
下都賀	三三、一六〇・〇九七	—	三、五二八・二六九	一一、三〇五・五八一	二六、六八八・三六六
鹽谷	四、四七二・二四六	—	六八五・四一一	七、八〇一・二一七	五、一五七・六五七
那須	一四、〇九〇・六五七	—	三、〇五六・七二五	一五、一二五・三七八	一七、一四七・三八二
安蘇	九、七八七・四一〇	三三〇・一六四	一、三〇〇・二七三	一三、〇三三・八九〇	一一、四〇七・八四七
足利	八、九六七・四八五	一七四・七三二	一、七九六・六七八	一三、三一八・六〇四	一〇、九三八・八九五
梁田	九二、九二五・二四〇	五六〇・三八〇	一五、四九八・八六一	九三、五五五・八五九	一〇八、九八四・四八一
合計	—	—	—	—	—

本表ニ對スル前年度ノ收入ハ十九年度十九万二千二百二十三圓七拾四錢二厘二十年度ハ十八万八千二百七十圓四十二錢九厘ナリ

町村費支出

二十一年度

科目	河内	上都賀	芳賀	下都賀
戶長役場費	四、四五九・一二二	五、〇三四・四三九	二、八九四・六九五	七、三一〇・三六七
町村會議費	二三九・九六〇	五二六・三三九	二三五・四〇四	八五三・五五六
土木費	一、九二四・七〇〇	五、五八五・八七九	四、二二四・三一〇	七、五〇一・五八六
雜支出	—	二九〇・六二三	—	—
教育補助費	一八、五一二・三三〇	一四、三九三・六一八	一〇、五一一・四四五	二二、四〇三・六〇八
衛生費	一三八・六〇二	九三・八〇二	一四六・七三〇	一八六・二四一
救助費	一七二・九七四	二〇・四一三	—	四二・五〇〇
災害豫防及 警察費	一、五七三・五四八	九六三・七〇八	一一三・二九六	一、三八九・六五四
勸業費	四三八・八四八	四六九・七八四	四四一・二四五	六六〇・五八四
豫備費	—	—	—	—
合計	二七、四六〇・〇八三	二七、三七八・六〇五	一八、五六七・一二五	四〇、三四八・〇九六

(歳入及貯蓄)

(其二)

科目	鹽谷	那須	安蘇	足利	梁田	合計
市長役場費	二,七二〇.六四七	九,〇五五.六八五	二,八一〇.七六四	三,八四九.八六七	三,八一三.五八五	
町村會議費	一一一.七二七	一八七.六五二	二三一.九一四	三二七.一八四	二,七三三.七三六	
土木費	四六〇.六八〇	一六四.七三八	二,九七六.六八三	四,四九五.〇五六	二七,三三三.六三二	
雜支					二九〇.六三三	
教育補助費	九,一三三.五四四	二二,一〇七.八一四	一五,九〇九.一八九	一三,七五八.二六七	一三,五七一.八一五	
衛生費	一三八,〇三二	二〇八.八八四	一八〇.三六九	二二五.一〇〇	一,三二七.七五九	
救助費	一一.四八二	九,五八〇		一四六.八九七	四〇三.八四六	
災害豫防費	二四,八〇三	一九〇.七二一	一,六四二.四五八	八二〇.五四六	六,七二八.七三四	
警察費	三五七.七八五	一,二三五.七〇五	五一八.〇〇六	七〇四.二四〇	四,八二六.〇九七	
勸業費						
豫備費						
合計	一二,九四七.六八九	三三,一六〇.七七九	二四,二六九.三八三	二三,三七〇.六七	二〇七,四五八.八二七	

本表ニ對スル前年度ノ支出ハ十九年度十九万千八百九十七圓九十六錢四厘二十年度八十九万三千三百三十四圓六十八錢ナリ

國稅(一)

明治廿一年度

種別	河内	上都賀	芳賀	下都賀	寒川	鹽谷
田租	五九,六八六.二八五	三〇,〇三六.〇四七	六四,七五二.四一九	九七,五三八.五一八	三二,七二六.二五〇	
畑租	二二,七〇七.六六七	一九,五二五.七三〇	一九,六四二.二八〇	五〇,三三一.九四二	一〇,五六六.九七一	
郡村宅地租	九,五五九.六五九	七,四八三.七四六	六,九一四.一七六	二〇,六三四.八六七	四,〇三二.三六五	
池沼	四八六	四〇三	一一〇.一	一六,八六一	六九	
山林原野雜地租	三,九一二.六五二	三,一六五.三〇四	二,八〇三.〇三三	四,一五八.一九五	二,〇〇三.八四〇	
地券証印稅						
延納年賦	七八.五〇二		八八六.一二三	七九三.六六〇	八〇〇.三六四	
計	九五,九四五.二五一	六〇,二〇一.二三〇	九四,九九九.三三一	一七三,三六四.〇四三	四九,一一九.八五九	
醬麴營業稅	一〇〇.〇〇〇		一〇〇.〇〇〇			
醬油稅	三,八八六.九八九	四,一一三.五七七	二,五六二.一八三	一一,一五七.二二三	一,三三七.九六五	
菓子稅	一,八五五.五〇七	二,〇九九.〇四九	九七五.三六八	三,〇四八.〇五八	七四二.五七〇	

(歲入及貯蓄)

百九十五

煙草稅	二,九〇八,三五九	八六三,六七七	三二,二〇〇,三二九	一,七二二,〇九九	二,五三七,七五六
賣藥稅	一,〇九一,三三一	六三六,一七三	一,一六,三七五	六〇三,七七三	一,八二六,九三八
舟稅	六七,四三五	一一,七七五	一五〇,九〇〇	四三一,四七五	四七,九二五
度量衡稅	六六,六〇四	—	—	—	—
牛馬賣買免許稅	一三七,四〇〇	一七一,一〇〇	二五八,五〇〇	二七九,八〇〇	二〇八,〇〇〇
銃獵稅	一六三,二五〇	三〇三,三五〇	一一,〇〇〇	二八五,五〇〇	二〇三,三五〇
證券印稅	二,四九六,四九二	二,三〇三,三三五	九三九,九〇四	二,九三九,九一六	九三五,三九五
國立銀行稅	—	—	—	一,一三〇,〇〇〇	—
車稅	一,七二三,三五〇	二,四三四,〇〇〇	六六四,五〇〇	三,五三九,〇〇五	四四三,〇〇〇
訴訟用印紙稅	二,六四四,五四八	二六,〇四〇	—	二,〇四八,七九〇	—
酒造稅	六三,五四五,三三四	五七,五三五,一五八	三三,〇三三,五七三	九八,六〇五,〇一〇	三三,六六一,五八五
所得稅	二,二二二,三三〇	一,三八五,六九〇	一,一八一,七七〇	二,九二一,四八五	五五八,二二六
合計	一七八,九四三,八七〇	一,三二〇,七三三,九五四	一六五,三九三,六三三	三〇三,〇五六,一七七	八二,六二二,四六九

(二)

種別	那須	安蘇	足利	合計
田租	三五,八三四,九一五	三〇,四六六,二一九	三九,五七〇,九二三	三八九,五九一,四七六
畑租	二二,二二二,二四四	一八,〇九四,九九七	一一,二二八,八九八	一七四,一〇〇,七三九
郡村宅地租	六,五四一,三六四	七,四一四,二五四	八,八六九,二二〇	七一,四四九,六五一
池沼	三六六	二六七	一,四二四	二一,〇七七
山林原野	二,七〇二,三五六	一,五〇七,八二〇	一,七〇六,四七九	二二,九五九,六八二
雜種地租	—	—	—	—
地券証印稅	—	—	—	—
延納年賦	—	三九六,二七七	九五八,六六一	三,九一三,五八七
計	六七,二九一,二四五	五七,八七九,七三八	六二,二三五,六〇五	六六一,〇三六,二〇二
醬麴營業稅	五〇,〇〇〇	—	—	二五〇,〇〇〇
醬油稅	三五,六七,二八八	三二,四九〇,〇一三	八四七,八九〇	三二,七二二,二二八
菓子稅	一,二三五,四〇〇	一,二四〇,九八六	一,一二三,八八一	一,二二三,〇八一
煙草稅	一三,四六九,五〇二	二六二七,二八三	一,七四一,九三三	五七,〇六〇,九三八

(搬入及貯蓄)

賣藥稅	二九四、三二二	一五二、二七二	三三三、一三三	五、〇四三、二〇七
舟稅	九二、四七五	一〇七、七〇〇	六八、四七五	九七八、一五〇
度量衡稅	—	—	—	六六、六〇四
牛馬賣買免許稅	三九二、六〇〇	九〇、五〇〇	四七、五〇〇	一、六八五、四〇〇
銃獵稅	五六〇、〇〇〇	一七七、二五〇	七一、〇〇〇	一、八七五、五〇〇
證券印稅	一、五四九、五六六	一、五九三、七一八	一、七五四、九〇一	一四、五二二、二二七
國立銀行稅	—	—	—	一、二二〇、〇〇〇
車稅	五三一、二五〇	一、九一四、〇〇〇	一、七七八、二五〇	一三、〇二七、二五五
訴訟用印紙稅	—	—	—	四、七一九、三七八
酒造稅	四七、五三三、一八七	四三、三二七、五七〇	二〇、三三三、四三九	三八五、四四六、七五六
所得稅	一、〇三三、〇八五	一、三〇一、三八五	一、八三三、三六一	一三、四一七、三三三
合計	一三七、五八八、九一〇	一一二、六五〇、四一五	九三、〇五三、三六八	一、二〇三、二七一、七九六

本表ニ對スル前年度ノ收入ハ十九年度百十七万三千六百二十一圓五十八錢一厘二十年度ハ百二十四万八千四十八圓二十七錢八厘ナリ

備荒貯蓄

收入

種別	廿一年
操越金	五、四八九
公儲金	一七、八五〇、五六〇
配賦金	一七、六八四、〇〇〇
地租賃與返納金	二二、三三七二
當籤公債証書實價	三二、四九八、四〇〇
公債証書利子	一六、四五四、一三八
預メ金利子	一、二〇〇、〇〇〇
公債証書當籤益金	三、四五六、六〇〇
米穀賣米代	四、一六〇、一五〇

(歳入及貯蓄)

雜 合 計 收

六、八〇〇
九二、二六九、五〇九

支 出

二十一年

種 別

水 災 救 助

二六五、八三三

火 災 救 助

二、五八〇、一四九

風 災 救 助

|

震 災 救 助

|

疫 災 救 助

一、四五六

儲 蓄 費

四八五、五七九

倉 庫 費

|

過 誤 納 下 戻

八八、九二六、三〇〇

公 債 証 書 買 上 代

合 計 金

九二、二五九、三二七

一〇、二九二

公 債 証 書 實 價 額 面 高

|

國庫支出ノ縣費

二十一年度決算

本 廳

七六、〇五五、三六四

俸 給 及 諸 給

四五、九九六、二六六

廳 費

四、六〇〇、二〇三

旅 費

九、〇九二、一二四

恩 賞 及 救 助 費

四一六、五〇一

潰 地 買 上 及 利 子

八四〇、一九四

警 察 費

一五、二一〇、〇七六

(歳入及貯蓄)

神	社費	三六九四・四〇〇
招魂社費	五〇・三五〇	
營繕費	五八一・三五〇	
國幣社例祭幣帛料	四〇・〇〇〇	
官幣社保存費	八六九・〇〇〇	
國幣社保存費	二一五四・〇〇〇	
非職俸給	一、四九五・八三三	
非職俸給	一、四九五・八三三	
賞勳年金	三〇六・〇〇〇	
終身年金	三〇六・〇〇〇	
恩給	一、三三五・五二八	
文官恩給	二四〇・〇〇〇	
陸軍恩給	九九五・五二八	
海軍恩給	一〇〇・〇〇〇	

諸拂辰及缺損金	九九六・四四八
租稅過誤納下辰	九五九・二五六
缺損金	二六・六七八
諸收入過誤納下辰	一〇・五一四
集治監費	一、二〇一・三〇三
在監囚徒費	一、二〇一・三〇三
森林費	二、九五七・四九九
俸給及諸給	一、五七八・九七五
廳費	八三・九六〇
山林蕃殖費	九九三・五一一
旅費	二九六・一五〇
營繕費	四・八九三

縣廳經費
(歳入及貯蓄)

二十一年度決算

俸給及諸給	四五、九九六、二六六
知事俸給	三、〇〇〇、〇〇〇
書官官俸給	三、〇〇〇、〇〇〇
警部長俸給	八〇二、四一九
郡長俸給	五、五三六、五五九
屬官以下俸給	三〇、四一〇、九〇三
死亡賜金	一三五、〇〇〇
知事交際手當	三〇〇、〇〇〇
備人料	二、一五七、八八五
惠與	六五三、五〇〇
廳	四、六〇〇、二〇三
器具器械費	二三〇、七七四
圖書及印刷費	四五、七六八
筆紙墨文具	一、二九二、六〇一

消耗品	三〇四、九〇一
通信運搬費	一、六七一、九五四
被服費	四三、五六〇
雜費	六〇四、六四五
旅	九、〇九二、二二四
內國旅費	七、九七四、二三四
徵兵旅費	一、二一七、八九〇
恩賞及救助費	四一六、五〇一
褒賞費	二〇六、三三〇
養育費	一三二、八二一
救助費	七八、三三〇
潰地買上代及利子	八四〇、一九四
潰地買上代	四一七、三二五
潰地買上代金利子 (歳入及貯蓄)	四三二、八七九

警察費
地方稅連帶支辦金
合計

一五、二〇、〇七六
一五、一〇、〇七六
七六、〇五五、三六四

三百六

內國稅徵收費現計額

二十一年度決算

俸級及諸給
收稅長俸給
收稅屬以下俸給
所得稅調查委員手當
傭人料
惠與
死亡賜金
廳器具器械費

一八、六八一、七六一
八三四、四四四
一四、二二六、六五四
四二四、〇〇〇
九五、一七二
二〇三四、九五二
二一〇、〇〇〇
二、一六九、〇〇九
二四二、〇〇〇

圖書及印刷費
筆紙墨文具
消耗品
被服費
通信運搬費
稅則違犯及租稅
不納物件取扱費
雜費
印紙鑑札取扱費
印紙類取扱手数料
鑑札製造費
招牌製造費
雜費
旅費
赴任旅費
(歲入及貯蓄)

一七二、〇〇〇
六九三、〇〇〇
一五〇、〇〇〇
一五、〇〇〇
三三七、〇〇〇
二〇〇九
五五八、〇〇〇
一七六、九二〇
一三〇、〇〇〇
三、七二〇
三、二〇〇
五〇、〇〇〇
九、一三九、三八五
三七、一四〇

二百七

管內旅費	九、〇七、九三五
管外旅費	九四、三二〇
合計	三〇、二六七、〇七五

三百八

○官吏及縣廳分課ノ部

縣官現數及月俸

勅任	一人	三三三	一人	三三三
奏任	四	四〇〇	四	四三二
判任	一八三	三、三四六	一八七	三、三八五
巡查	三二九	二、四六三	三五五	二、六七二
看守	七六	五八〇	七四	五五〇
合計	一七四	一、三〇六	一五八	一、二七三

廿二年十二月現在

廿三年九月現在

合計	七六三	八、四二八	七七九	八、五四五
----	-----	-------	-----	-------

縣官現數及月俸細別

二十三年九月現在

本廳	知事	勅任	二人	二	一	三三三
	書記	奏任	二人	一	一	一六六
	全官	四等上	四	一	一	一〇〇
		四等下	二	一	一	一〇〇
		三等上	三	一	一	四〇
		三等下	一	一	一	四五
		二等上	四	一	一	一〇五
		二等下	二	一	一	一八〇
		判任	五等	九	一	三〇〇
			五等上	二	一	一八〇
			五等下	九	一	一八〇

(官吏及縣廳分課)

二百九

監獄	副典獄判	書記	看守副長	看守	厩
任三等下	任五等下	任六等下	任六等上	十圓以上	十圓未滿
一	二	一	二	七	六
四〇	四〇	一五	二四	五五〇	四五三

郡吏員月俸階級別

郡長	書記
五等	七等
三	一
二〇八	一八〇

事務	厩
六圓以上	六圓未滿
五	一
三九七	五二

町村吏員月俸報酬別

町村長	助役	常設委員	収入役	町村書記
名譽職	名譽職			
有給十圓以上	有給十圓以上			
四	一	一	一	一
五三	六三	三七一	四七七	二四九
一〇四七	七二四	七八		

(官吏及縣廳分課)

町村事務	六圓以上	六	四〇
區長及代理	六圓未滿	三五	一〇四
區役	七八一	×三	×七
區役計	一、八〇六	×三	×七
合計		二、六七七	二、二五九

×印ハ兼務ナリ

二十三年九月三十日現在

警察本部	警察課	保安課	主計課
第一部	議事課	庶務課	農商課
第二部	土木課	兵事課	學務課
	衛生課	會計課	監獄課

收稅部 賦稅課 徵稅費課

文書收支件數

収受總數

二十二年調 三九三三三件

閣省院ニ係ルモノ	二二六二
廳府縣其他管外官衙ニ係ルモノ	一二九七
管内各官衙ニ係ルモノ	一八一七〇
人民ニ係ルモノ	一七六〇三
發送總數	四三六八四
閣省院ニ係ルモノ	二二七四
廳府縣其他管外官衙ニ係ルモノ	七二四
管内各官衙ニ係ルモノ	二五八七〇
人民ニ係ルモノ	一四八一六

(官吏及縣廳分課)終

明治二十四年十月一日印刷
明治二十四年十月五日出版

版權所有

定價金三拾錢

栃木縣內務部第一課

栃木縣下野國河内郡宇都宮町
大字江野町二十二番地

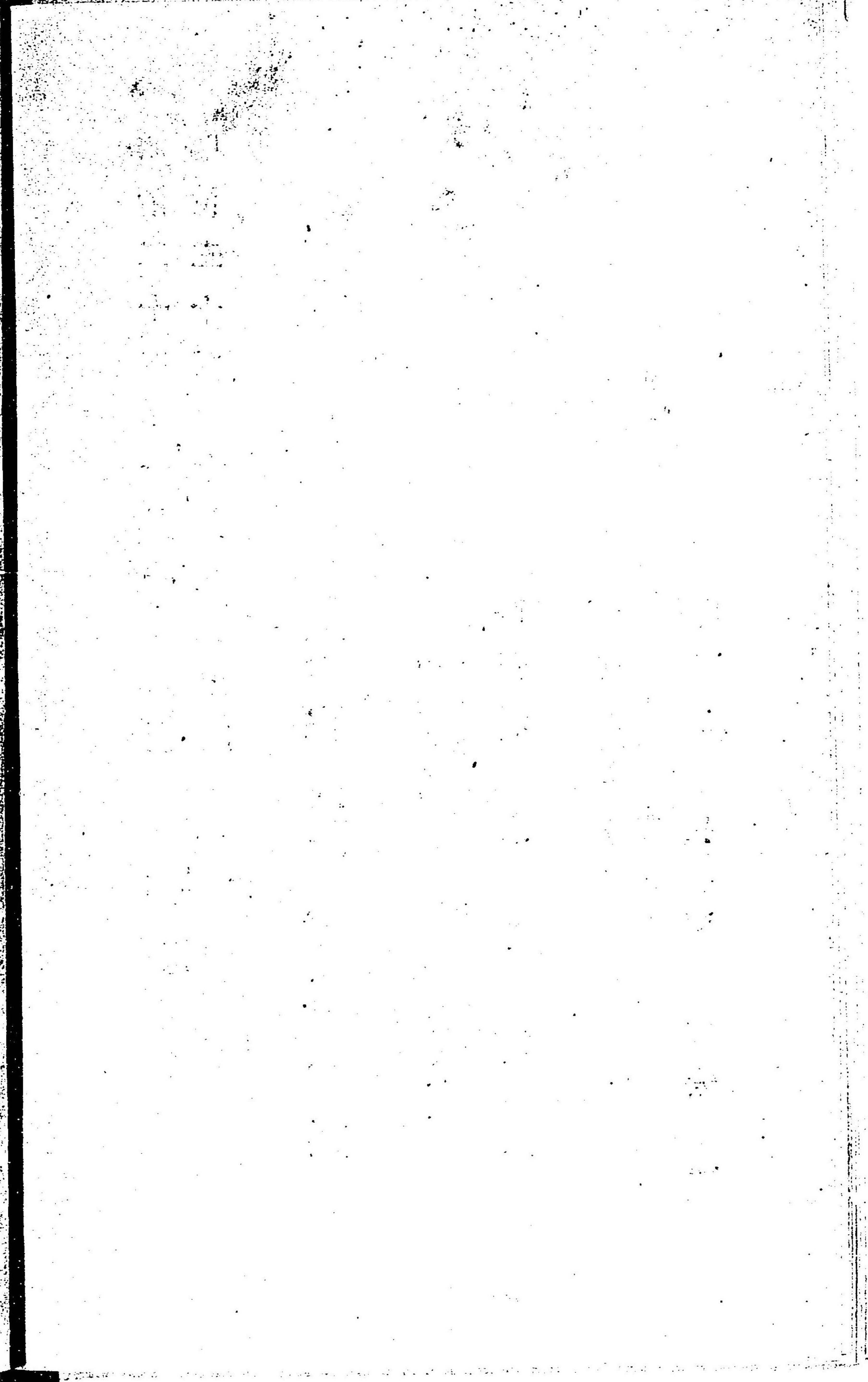
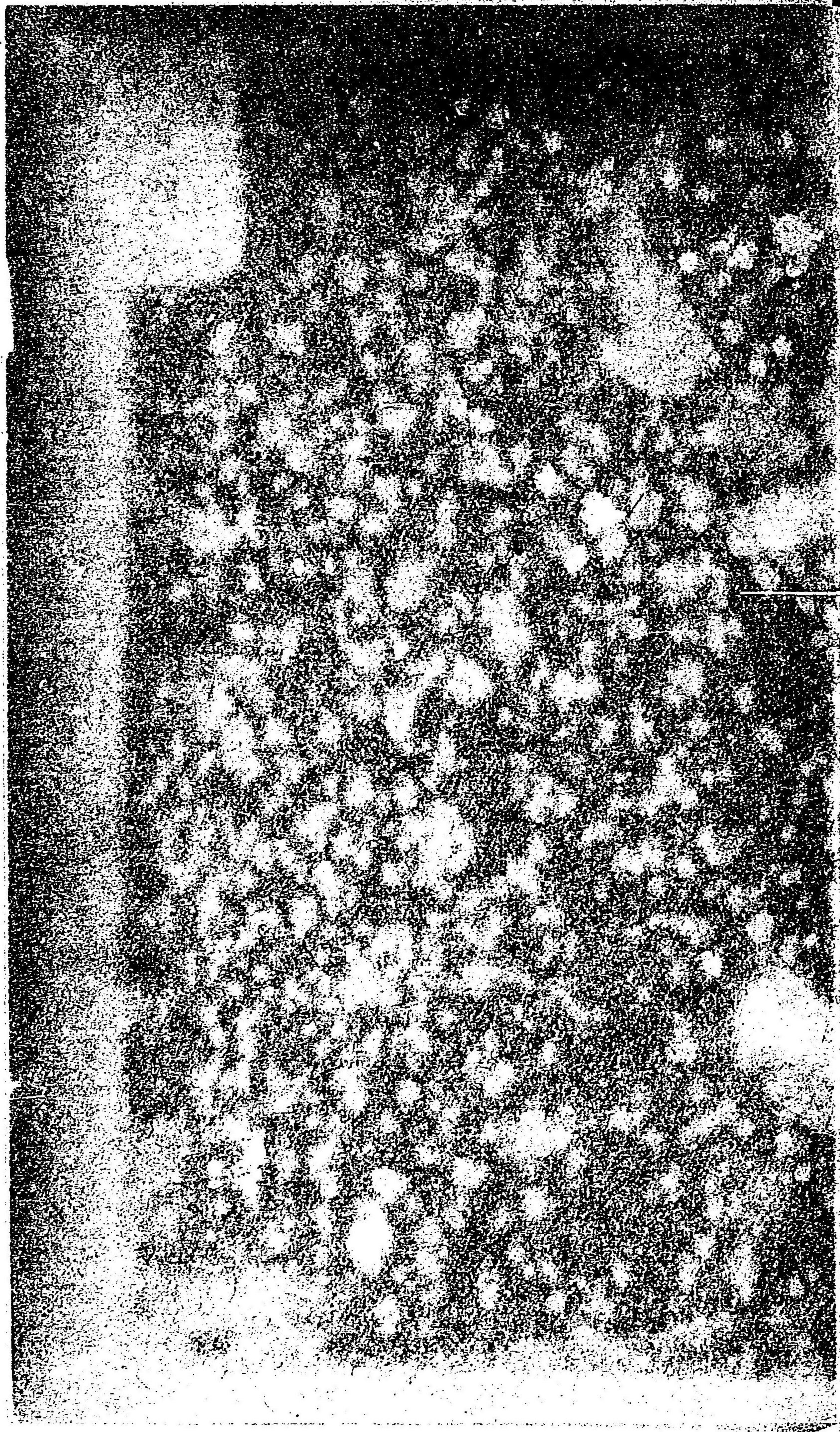
發行者 永井貫一

全縣全 國全郡全 町

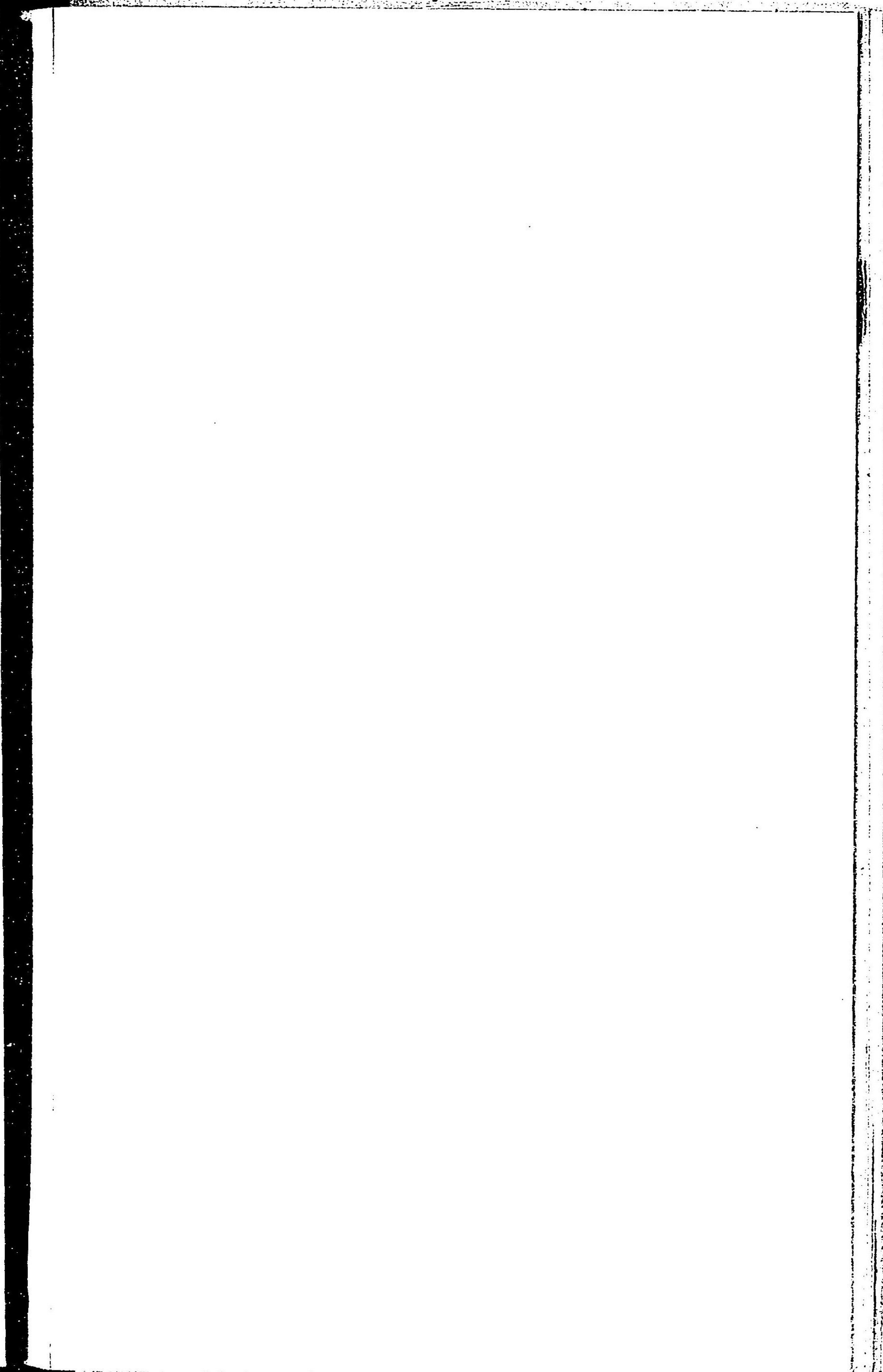
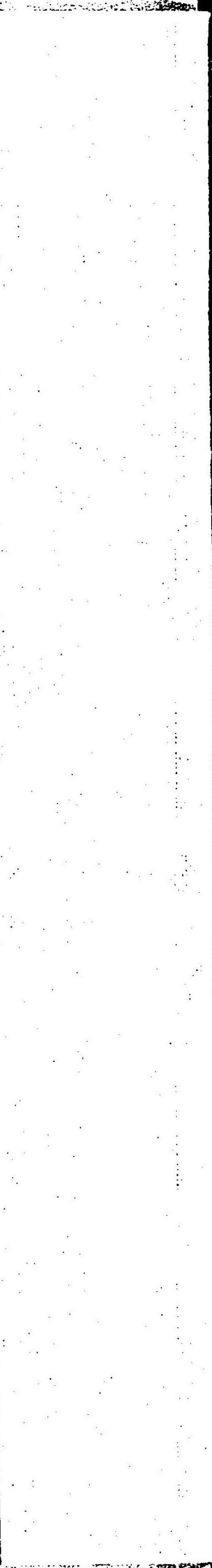
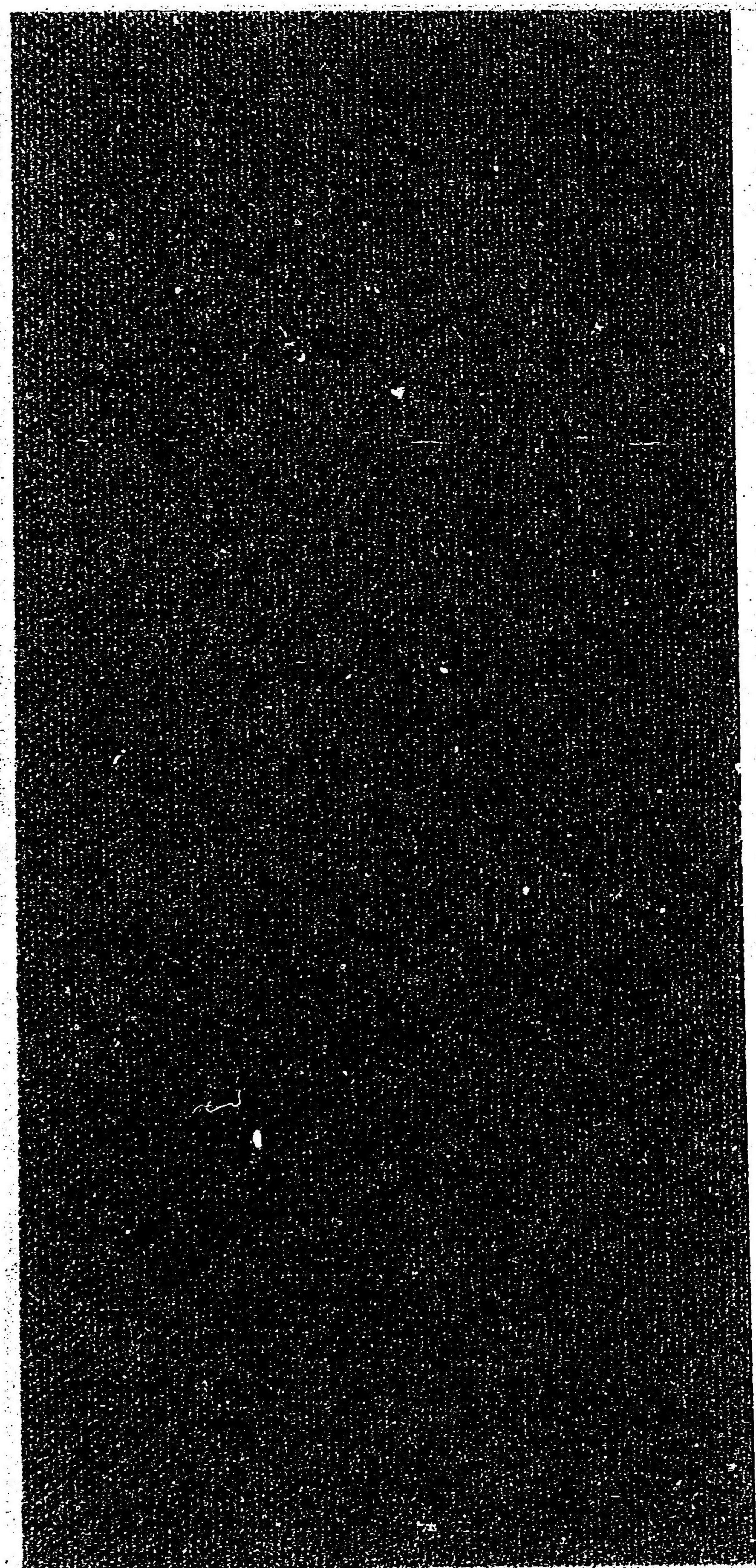
大字大工町廿七番地

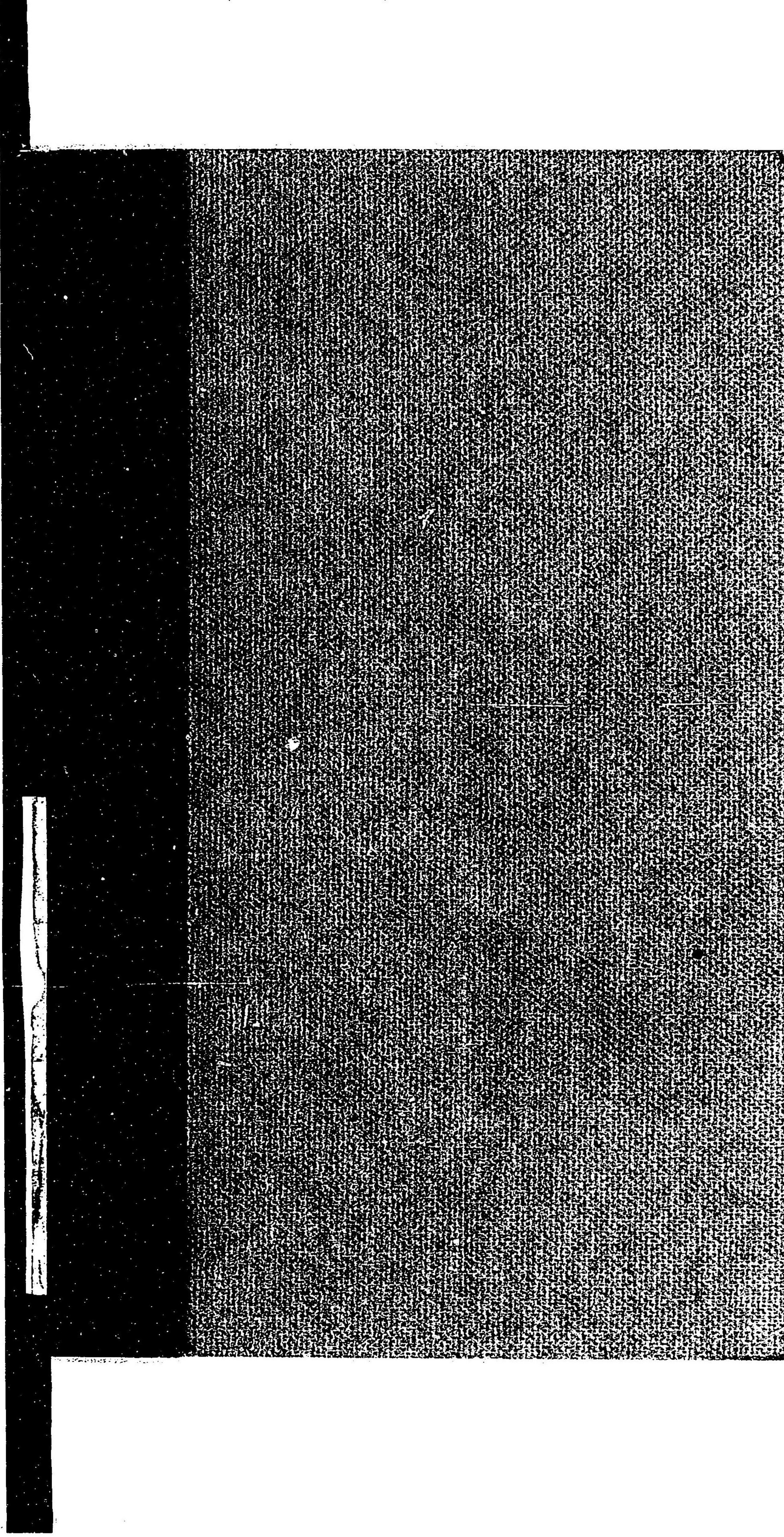
全賣所 田中正











122

69

045724-001-8

122-69

栃木県治概要

第1-13回

栃木県

M24-40

BDS-0761

