

056709-001-4

14.6二-47

多度津測候所氣象年報

明治25.26年

香川県多度津測候所

M27

CAN-0215



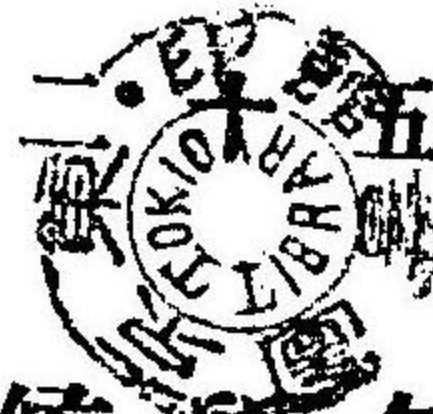
多度津測候所氣象年報

明治二十五年

146
= 47

14.6-47

明治二十五年



多度津測候所氣象年報

測候所長 福家梅太郎

觀測者 { 前田直吉
井上豐次
林 啓二
北村敏之助

香川縣多度津測候所印行

REPORT



METEOROLOGICAL OBSERVATIONS

MADE AT

TADOTSU, JAPAN,

DURING THE YEAR 1892.

M. FUKU, Chief of the Station.

N. MAYEDA, S. INOUE, H. HAYASHI, K. KITAMURA, Observers.

PUBLISHED BY THE TADOTSU METEOROLOGICAL STATION.

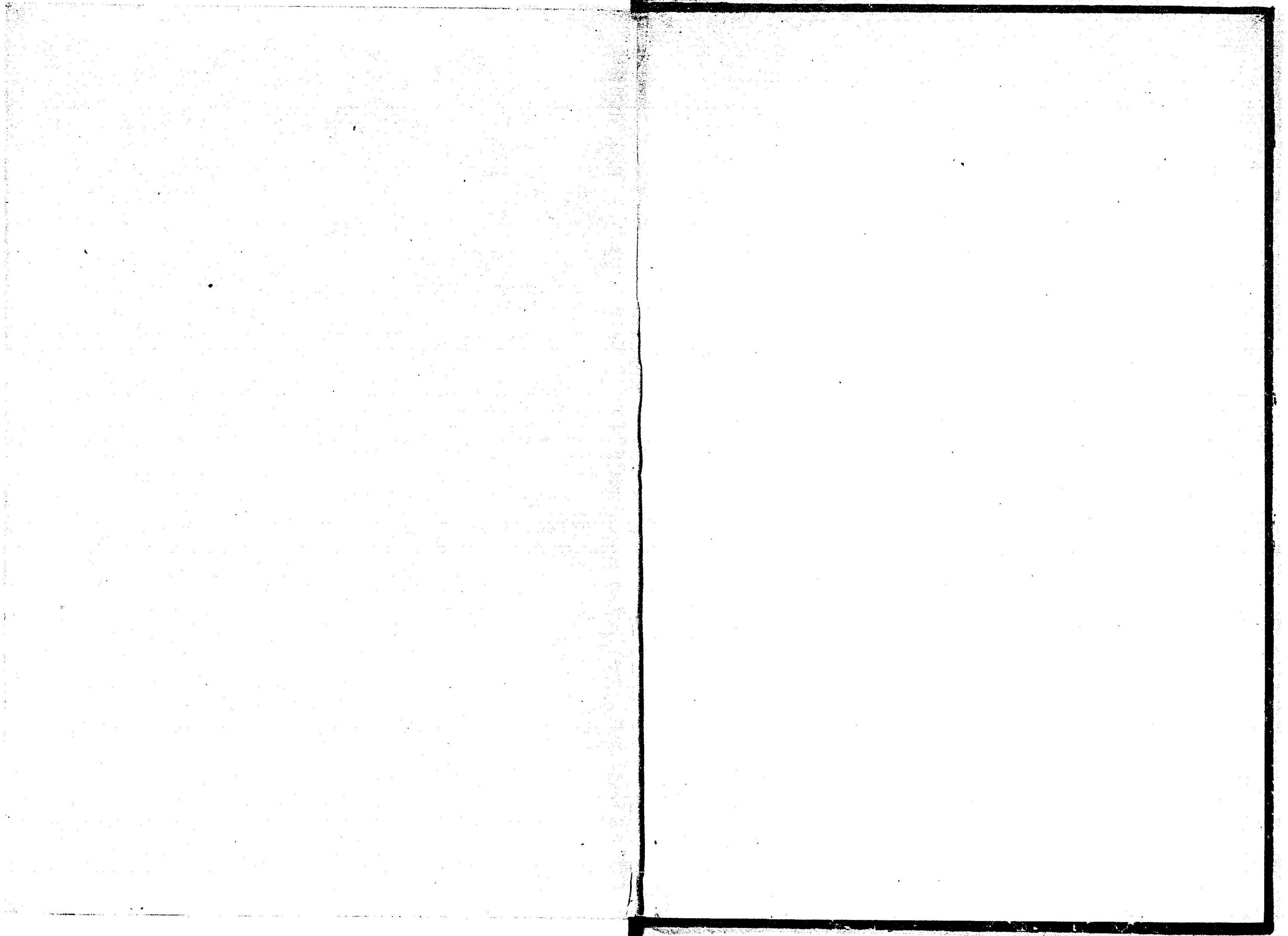
14
47

多度津
明治二十五年
TADOTSU.
1892.

2/10/1900

摘要	最低温度	初日	終日	初終日數	本年	初日
	霜	月	月	日	日	日
	雪	月	月	日	日	日
	積雪	月	月	日	日	日
	最低温度ノ引續キテ水點下ニアリシ最多日數	自一月一日至一月一日		日間		
	平均温度ノ引續キテ水點下ニアリシ最多日數	自一月一日至一月一日		日間		
	最高温度ノ引續キテ三十度以上ニアリシ最多日數	自一月一日至一月一日		日間		
	降霜ノ引續キテアツシ最多日數	自一月一日至一月一日		日間		
	最高温度三十度以上ニアリシ日數			日		
	最高温度三十度以上ニ達セシ初日(一月一日)ヨリ			日		
	終日(九月十七日)ニ至ル日數			日		
	毎日温度較差ノ最大	月	日ニ於テ	度		
	年分温度ノ較差	月	日ニ於テ	度		
	湿度最少	月	日ニ於テ			
	雨、雪ノ引續キテ五日以上降リシ日數					
	至七月廿九日(八日間) 至九月十六日(五日間) 自十月十三日(六日間)					
	自七月廿二日(八日間) 自九月十二日(五日間) 自十月八日(六日間)					
	雨、雪ノ引續キテ十日以上降ラサリシ日數					
	至七月十三日(十三日間) 自八月廿四日(十六日間)					
	自七月一日(十三日間) 自八月九日(十六日間)					

REMARKS			
	First day	Last day (this year)	Intervals
Min. Air Temp. below of			7th Dec.
Hoar Frost			5th Dec.
Snow			11th Dec.
Snow on ground			
Max. Continuance of days with Min. Temp. below of			
" " " " Mean " " "			
" " " " Max. " above 30°			
" " " " Hoar Frost			
Number of days with Max. Air Temp. above 30°			
Interval between first () and last (17th Sept.) days with Max. Temp. above 30°			
Max. Daily Range of Air Temp.			
Annual Range " " "			
Min. Relative Humidity			
Continuances over 5 days with precipitation are	22th--24th July (8).	12th--16th Sept. (5).	8th--13th Oct. (6).
Continuances over 10 days without precipitation are	1st--16th July (16).	9th--24th Aug. (16).	



146-

47

1

1