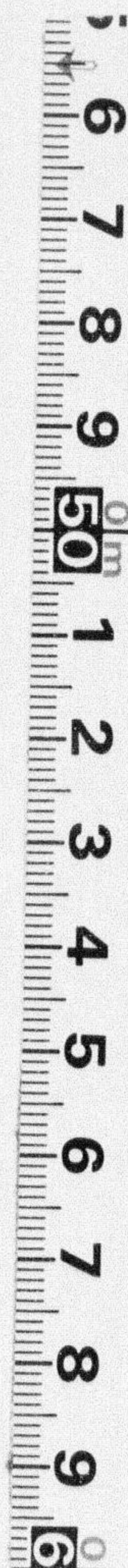


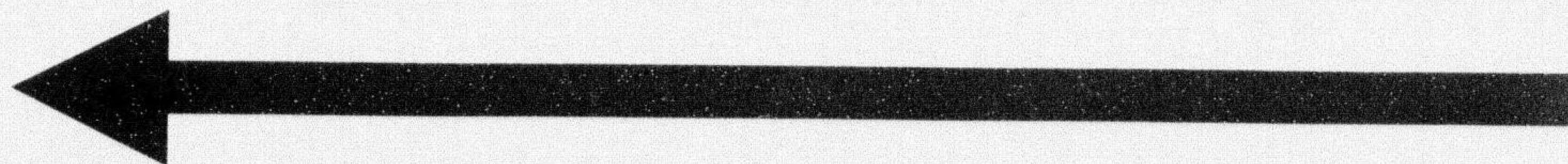
特105

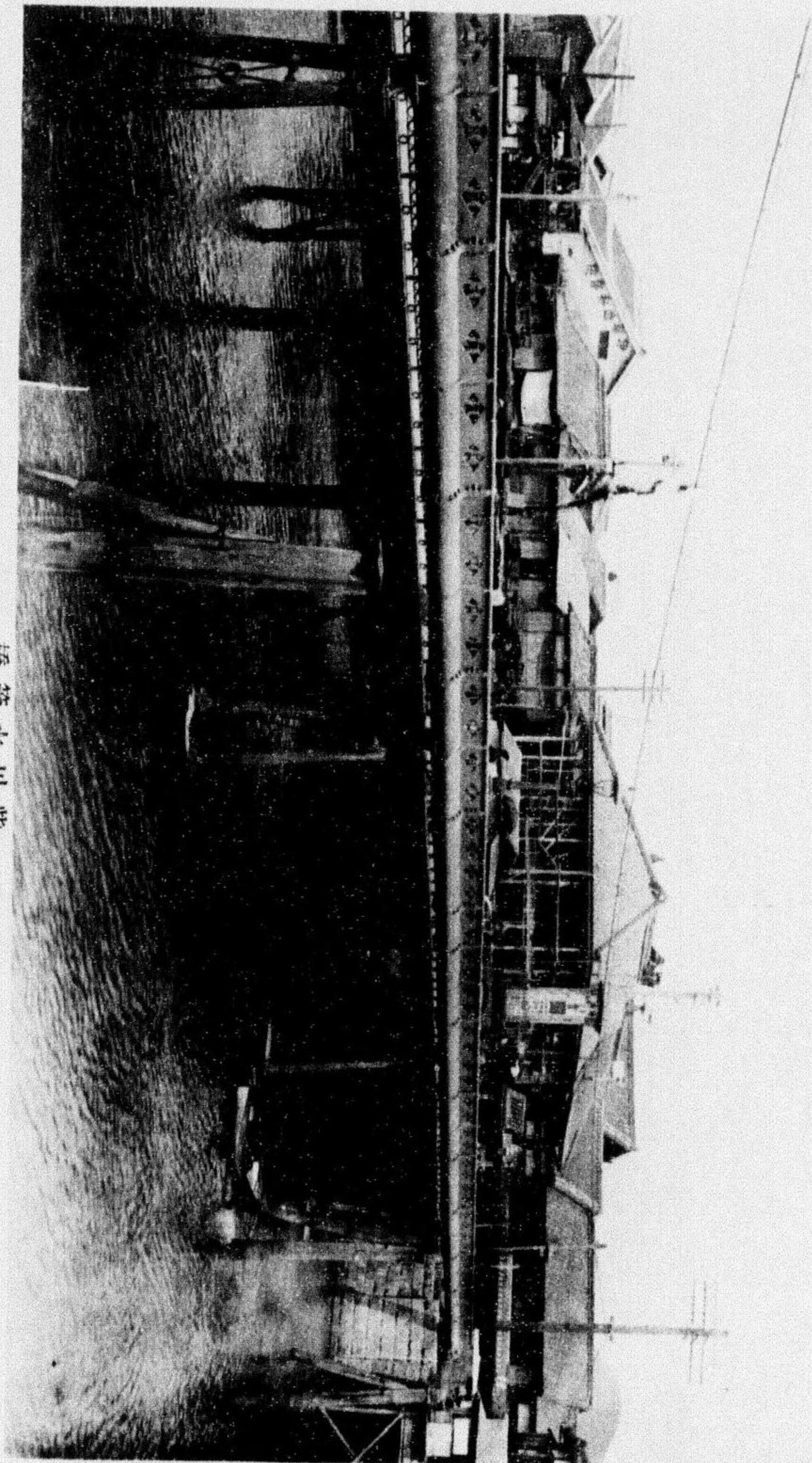
993

小倉市水道概要

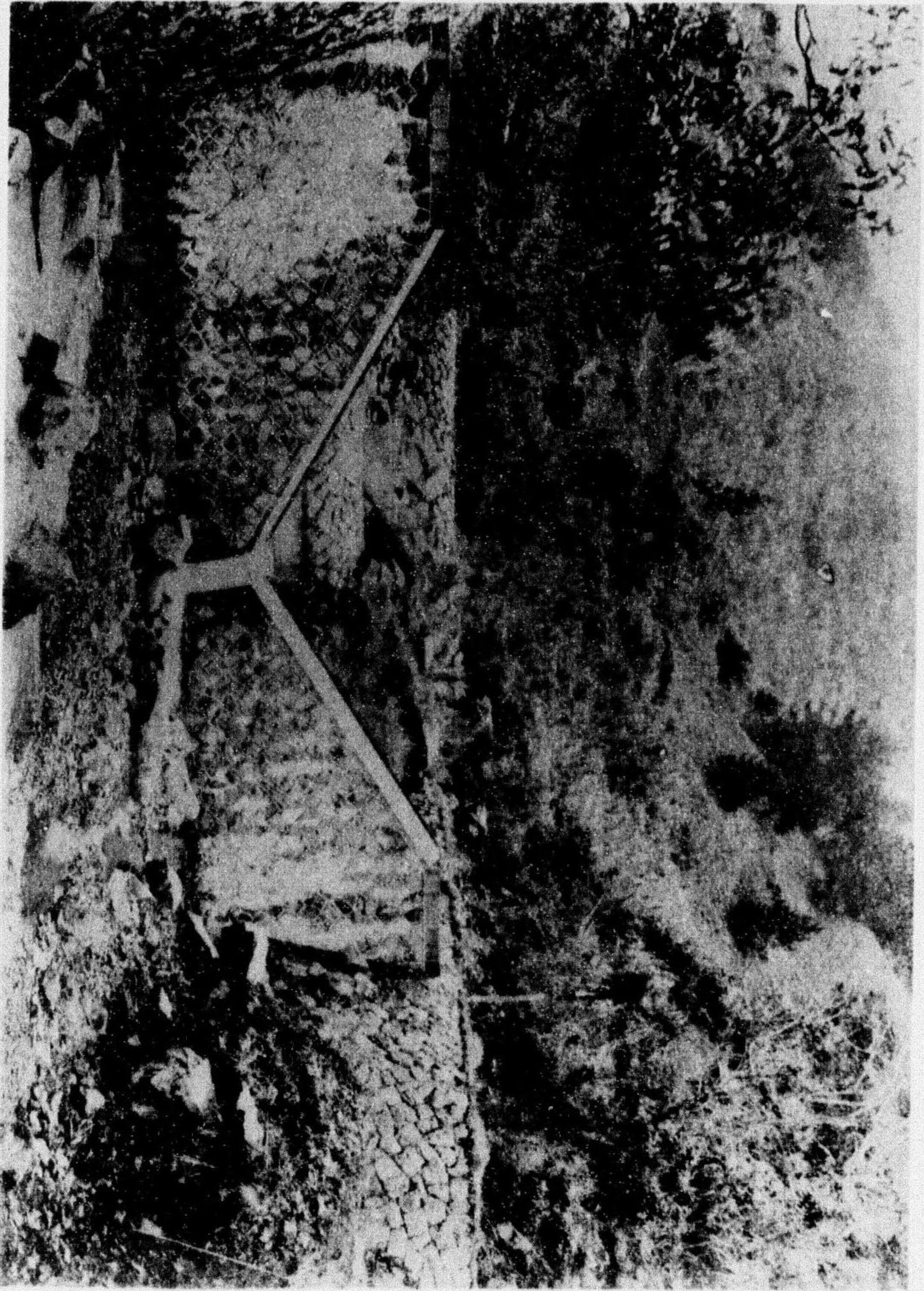


始

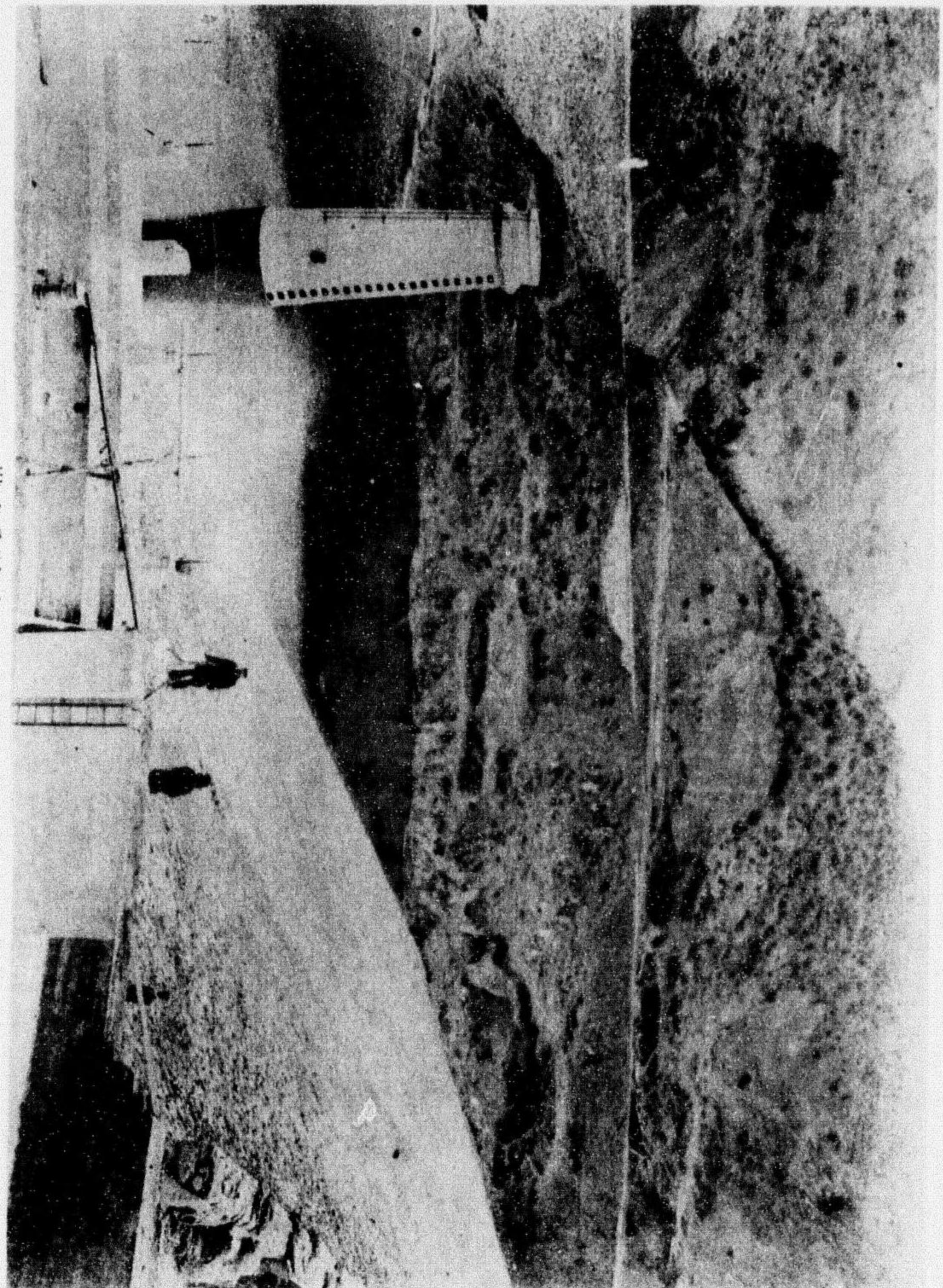




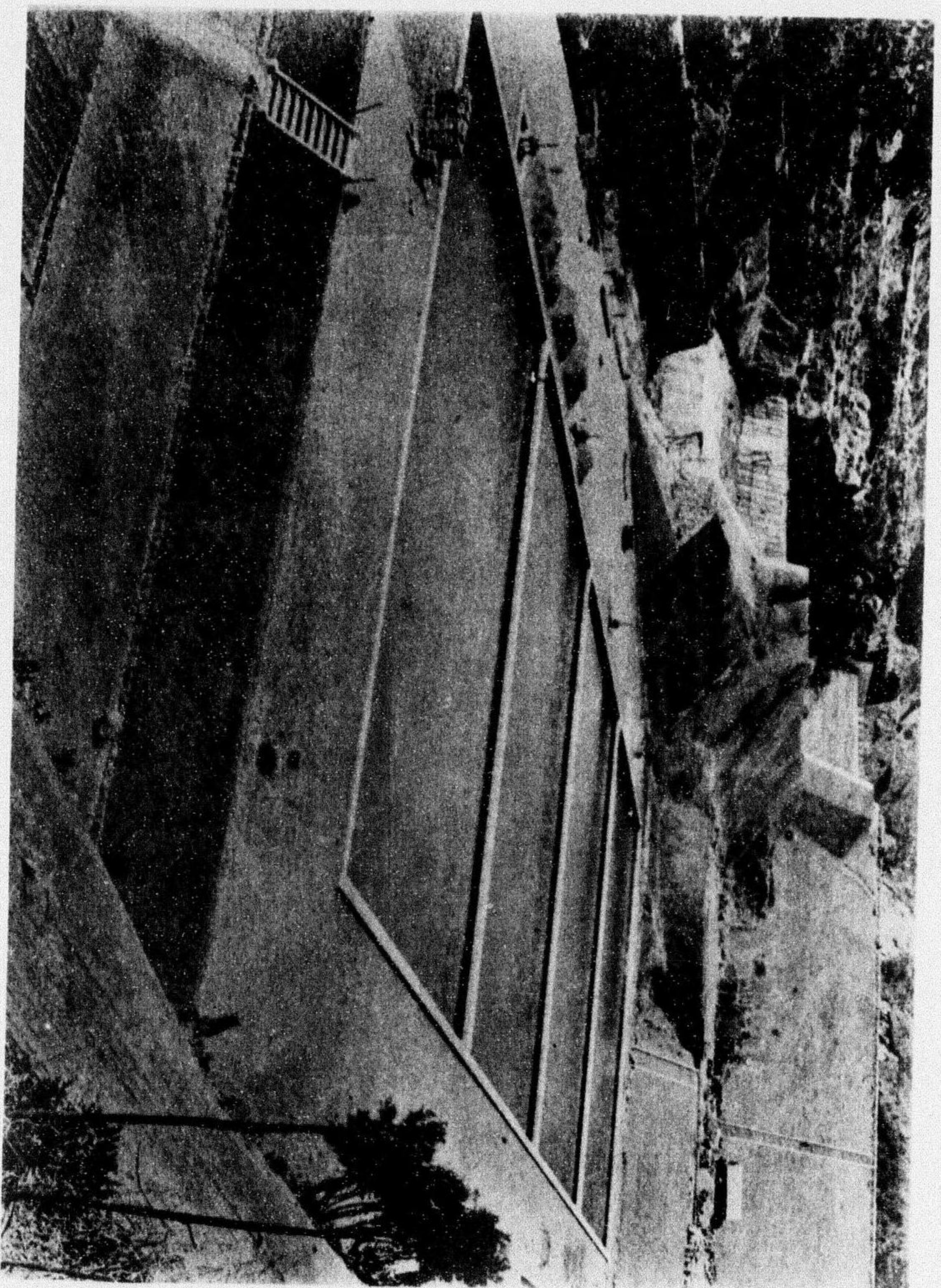
橋管水川紫



渠開水量川濇清



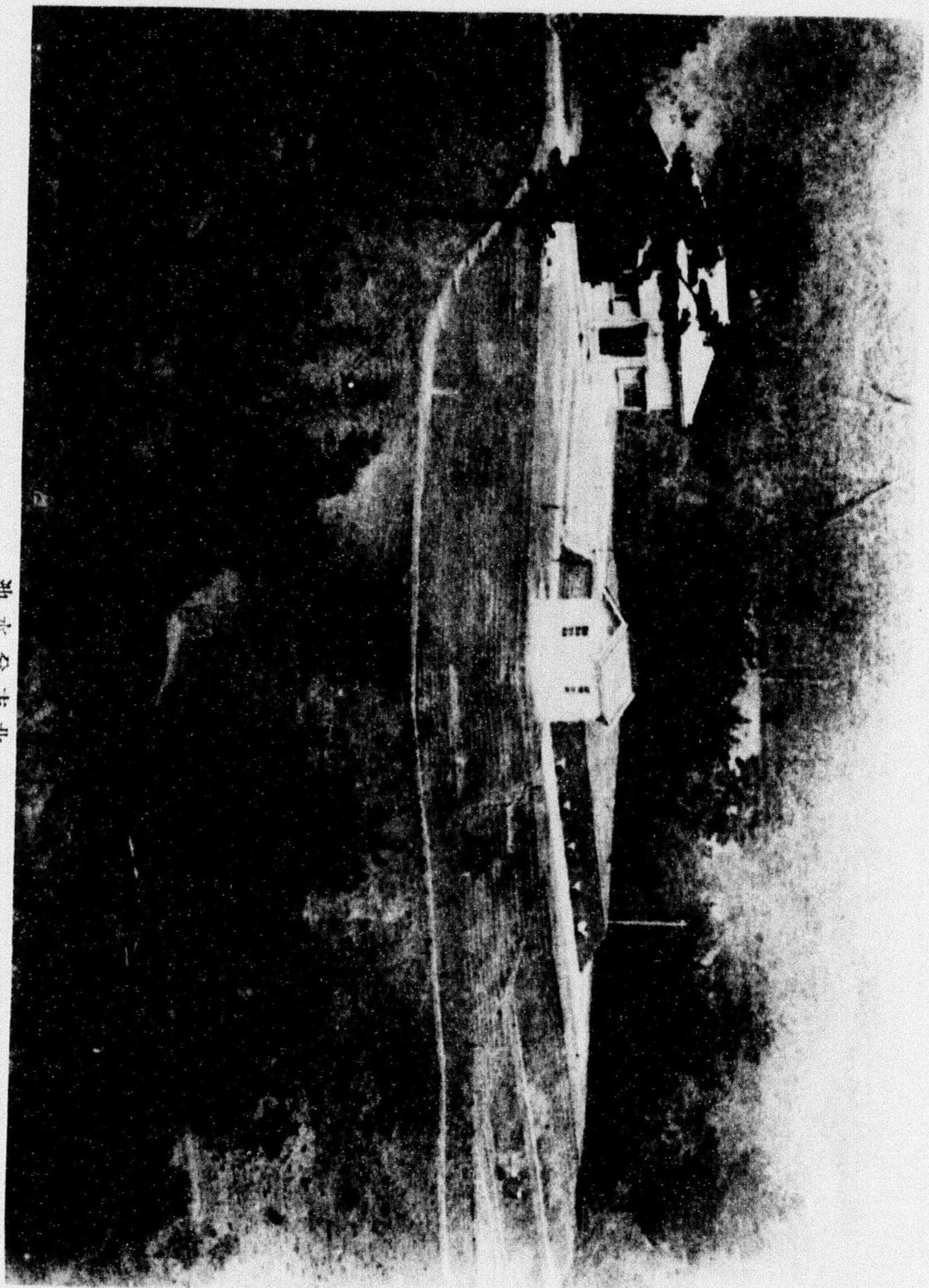
山口水源地貯水池取水塔



山口水源池邊池



山口市池田池造以ノ光景



池水方北

特105
993

目次

一	沿	革	一
二	水源及水質	二	
三	給水區域人口及給水量	三	
四	貯水	池	三
五	第一量水池	五	
六	濾過	池	五
七	第二量水池	五	
八	導水	管	六
九	分	池	七
一〇	配	池	七
一一	送	管	七
一二	配	管	八
一三	高低及水壓	一一	

大正
13.10.9
内交

一四	工事財源	一二
一五	工 事 費	一三
一六	買 收 用 地	一五
一七	維持ノ現狀	一七
一八	水道經濟	二三
	小倉市水道規則	一
	小倉市水道使用料及手数料條例	一一
	小倉市水道使用ニ關スル條例	一七

小倉市水道概要

一 沿 革

小倉市ハ帝國西部ノ要衝ニ當リ第十二師團所在地ニシテ門司若松兩港及八幡製鐵所ト東西相接シ九州鐵道本線ノ貫通スル所又日豊線ノ分岐點タリ明治四十年國道更正ノ舉ニ伴ヒ電氣鐵道布設ノ計畫アリ斯ノ如ク樞要利便ノ地タルニ拘ラス水道ノ布設ナク市民營生ノ根元事業發達ノ要素タル飲料及使用水ハ一般堀井ニ賴リテ供給セラレ其ノ飲用ニ適スルモノ約四割二分ニシテ之ヲ良水ト稱スルモ殆ンド皆多少ノ塩分ヲ含マサルナク且漸次不良ニ傾キツ、アルト交通ノ頻繁ナル結果ハ惡疫流行ノ因トナリ幾多市民ニ害毒ヲ與ヘ商工業ニ打擊ヲ加フ況ンヤ累ヲ師團ノ諸隊ニ及ホシ干城ノ健兒ヲシテ病魔ノ犧牲ニ供セシムルモノアルニ於テオヤ違レ本市水道布設ノ已ムヘカラサル所以ニシテ市氏ノ夙ニ上水道ヲ渴望シテ措カサル所ナリ故ヲ以テ明治三十九年五月五日上水道布設調査委員ヲ設ケ百方調査ノ末實施ノ計畫ヲ立テ明治四十年十月二十四日市會ニ於テ布設費總額百貳拾四萬四千五百圓ノ豫算ヲ可決シ直ニ認可ヲ申請シタルモ時機既ニ後レ帝國議會ニ於テ國庫補

助額決定ニ至ラス翌明治四十一年七月十日更ニ布設費總額百貳拾參萬壹千六百圓ノ決議ヲ經認可ヲ申請シ補助金額確定ノ結果ニ依リ明治四十二年五月二十四日市會ニ於テ總額百貳拾參萬四百四拾壹圓ニ修正可決シ明治四十二年十二月二十八日付布設ノ認可ヲ得タリ依テ直ニ土地ノ買收水道事務所ノ建設及一部ノ鐵管購入ニ著手シ明治四十三年九月二十四日水源貯水池築設ノ工ヲ起シタリ

工事期間ハ明治四十二年度ヨリ同四十四年度迄ノ計畫ナリシモ布設ノ認可ニ接シタル時既ニ工事期ノ初年度ハ殆ンド經過セシヲ以テ豫定ノ通明治四十四年度内ニ竣工セサルニ依リ一ケ年度間竣工延期ノ認可ヲ得タルモ尙放水路一部ノ築設並北方及中島地内ノ鐵管埋設工事未濟ノ爲大正二年五月迄延期スルノ止ムヲ待サルニ至リ更ニ認可ヲ得テ同年五月二十二日全部竣工シ同年五月二十五日通水式ヲ舉クルニ至レリ

全部ノ竣工ニ至ラサルモ給水上ニ何等關係ナキヲ以テ其筋ノ許可ヲ得大正二年二月十六日ヨリ通水ヲ開始シタリ

二 水源及水質

本市水道ノ水源ハ福岡縣企救郡中谷村大字道原字山口ニ於ケル清瀧川、畑川ノ合流点ニ堰堤ヲ築キ其ノ集水區域ハ總テ山野ニ係リ或ハ竹木叢生シ或ハ野草繁茂シ毫モ禿楮ノ地ヲ認メス源泉混々トシテ晝夜ヲ捨テス懸リテ瀑布トナリ流レテ溪谷トナレリ其ノ水質ニ關シテハ當時ノ市立病院長醫學士大村秀畝指導ノ下ニ詳密ノ試驗ヲ遂ケシメタル結果頗ル良好ナルヲ示セリ

三 給水區域人口及給水量

給水區域ハ小倉市全市及小倉衛戍諸隊トシ市内二萬九千七百十人、市外四千四百八十人、軍隊七千人合計四萬千九百九十人ト將來ノ増殖人口及工場用水等ヲ見積リ六萬人ニ對シ給水シ得ル計畫トス
給水量ハ一日一人平均三立方尺半(約五斗四升六合)ト定ム故ニ一日ノ總水量ハ二十一萬立方尺(約三萬二千七百六十石)ナリ

四 貯水池

(小倉市ヲ距ル四里二十五町)

福岡縣企救郡中谷村大字道原字山口清瀧川、畑川ノ合流點海拔三百六十八尺ノ所ニ

堰堤ヲ築キ貯水池ヲ設ケ其ノ集水面積六百三十二町七反八畝二十九步ニシテ貯水容量一千七百二十三萬六千八百六立方尺人口六萬人ニ對スル約八十日間分ナリ貯水池堰堤ハ土堤ニシテ長三百七十二尺高八十五尺五寸馬踏幅十八尺敷幅四百三十二尺内法ハ三割ニシテ粗石ヲ以テ張石ヲナシ外法ハ二割五分ニシテ張芝工ヲナシ堤防中心ハ練粘土ニシテ防水工事ヲ施シ滿水面ノ平面坪數ハ五町八反步ナリ放水路

堰堤南端ノ高地ヲ開鑿シ幅六十尺深九尺長一千五十尺ノ水路ヲ築設シ急傾斜ノ部分ハ階段形トシ以テ水勢ノ減壓ヲ圖リ緩傾斜ノ部分ハ六百分一ノ勾配ヲ付シ一秒時間ニ二千六百五十八立方尺ノ水量ヲ排出シ尙充分ノ餘裕アル計劃ヲナセリ引水塔

貯水池内面接水堤趾ニ沿ヒテ高七十二尺内徑八尺ノ圓筒形引水塔ヲ築設シ其ノ中央ニ内徑十二吋管ヲ直立シ上端ヨリ各十六尺ヲ距テ、鐘口管付制水辨四個ヲ筒壁外ニ分岐配設シ深淺ノ度ニ應シテ適宜開閉シ以テ導水管ニ引水ス

暗渠

引水塔内十二吋管ノ下部ヨリ堰堤外部背水堤趾ニ至ル水平線延長七十五間ノ間拱

構暗渠ヲ設ケ内部幅十尺中心高十尺トシ内徑十二吋ノ導水管ヲ埋設ス又導水管ニ並行シテ内徑十四吋鐵管ヲ池底ヨリ水平ニ敷設シ暗渠入口ヨリ右折シテ放水路ニ向ハシメ必要ニ應シテ排水ノ便ニ備フ

五 第一量水池

堰堤ノ直下ニ幅八尺長二十三尺五寸深十尺三寸ノ小池ヲ設ケ混凝土ニテ之ヲ築造シ貯水池ヨリ濾過池ニ通スル水量ヲ計量ス

六 濾過池

第一量水池ノ下部ニ幅七十八尺長百二十尺深八尺四寸ノ池四個ヲ築造シ三個ノ濾過池ヲ以テ所要水量ヲ濾過シ一個ハ濾砂洗滌等ノ豫備ニ供ス濾過ノ方法ハ自然濾過法ニシテ其ノ速度ハ一晝夜十尺トス

七 第二量水池

濾過池ノ下部ニ長四十尺幅三十五尺深十四尺ノ池ヲ設ケ其ノ周圍ノ側壁ハ練積工

底部ハ混凝土トシ其ノ上部ハ混凝土拱ヲ以テ屋蓋トシ土砂ニテ之ヲ覆ヒ塵埃ノ混入ヲ防止ス而シテ内部ニハ「ハツチンリン」式量水器ヲ据付ケ以テ送水量ヲ計ル

八 導水管

導水管延長ヲ類別スレハ左ノ如シ

種別	口径	延長	制水數	安全弁	排氣弁	ハツチンリン	摘要
導水管	十二吋	二二八	一五				貯水池ヨリ第一量水池ニ至ル
排水管	十二吋	一三五	一				貯水池ヨリ放水路下端ニ至ル
同	十二吋	五〇					濾過池排水管
同	六吋	五五	四				同
同	六吋	一八	一				第一量水池排水管
同	六吋	二八					第二量水池排水管
同	六吋	六七	二				濾砂洗滌用
同	六吋木管	四〇					同
送水管	十四吋	七、二四〇	一〇	四	四	五	水源第二量水池ヨリ分水池ヲ經テ古清水配水池ニ至ル

九 分水池

(小倉市ヲ距ル一里二十一町)

企救郡企救町大字蒲生字疫神坂海拔二百十七尺ノ高地ニ長五十尺幅四十五尺深十三尺五寸ノ分水池ヲ築キ混凝土ヲ以テ上覆ヲ設ク其ノ容積二萬二千五百立方尺即人口一萬人ニ對スル十二時間分ノ水ヲ貯ヘ分水池ノ傍ニ量水器ヲ据付ケ同村大字北方方面ノ配水量ヲ計ル

一〇 配水池

(小倉市ヲ距ル二十三町)

企救郡板櫃町大字篠崎字高田海拔百七十八尺ノ高地ニ長百尺幅九十尺深十三尺五寸ノ配水池ヲ築キ中央ニ隔壁ヲ設ケテ二個ニ區分ス其ノ容積九萬四千立方尺ニシテ人口五萬人ニ對スル十時間分ノ水ヲ貯ヘ其ノ傍ニ量水器ヲ裝置シ市内ニ給水スル水量ヲ計ル

一一 送水管

第二量水池ヨリ中谷村大字道原同春吉同山本西谷村大字徳吉同長行企救町大字南

方同蒲生ニ至リ主トシテ道路ニ沿ヒ口徑十四吋ノ鐵管ヲ布設シ分水池ヲ經テ配水池ニ送水セリ其ノ延長七千八百九十間ナリ

八

二一 配水管

分水池ヨリ企救町大字北方ニ至ル延長二千百十三間ノ間口徑十四吋及八吋ノ鐵管ヲ布設シ尙四吋鐵管七十間同六吋鐵管百七十二間ヲ布設シ北方軍隊及同附近ニ配水セリ

配水池ヨリ板櫃町字木町ヲ經テ紫川ニ沿ヒ小倉市中央寶町ニ至ル延長一千六百九十六間ノ間口徑十八吋ノ鐵管ヲ布設シ小倉全市及接近市外地ニ配水ス其ノ鐵管ハ口徑四吋六吋八吋十吋十二吋十四吋ノ六種ニシテ其ノ延長一萬八千二百六十二間ナリ而シテ各要部ニ制水弁ヲ設ケ鐵管破損其ノ他必要アル場合ニ斷水若ハ水量制限等ノ用ニ供シ而シテ給水區域内ノ配水線路ニハ約五十間毎ニ防火栓ヲ設ケ火災消防ノ用ニ供セリ

配水線路中紫川ヲ横斷スルコトニケ所ニシテ一ハ紫川橋下流ノ河中ニ布設シ一ハ常盤橋上流ニ水管橋ヲ架設ス其ノ河中ニ布設セルモノハ河底深六尺ヲ掘鑿シセメ

ント一、細砂二、砂利四ヲ配合セル空練混凝土ヲ麻袋ニ包ミ厚一尺ヲ有スル程度ニ水中ニテ硬化セシムル如ク並列シテ基礎トナシ鐵管二本毎ニ球狀接合管一個ヲ附シ水面上ニ於テ接合シ順次水中ニ沈下セシメ管體上部ニハ厚四寸ノ馬蹄形「フロック」ヲ鍍裝狀ニ被覆シ然ル後土砂ヲ埋戻シ河床ヲ平均セシム延長四十八間五分トス水管橋ハ船頭町ヨリ室町ニ通スル常盤橋ニ並行シテ其ノ上流ニ橋脚四基ヲ築設シ管座ヲ設ケテ水平ニ接合架設シ兩端橋臺上ニハ伸縮管ヲ附シテ氣溫ノ變差ニヨリテ起ル管體ノ伸縮ヲ調節シ又中央部ニ一個ノ自働單排氣弁ヲ設置シ水管中ノ空氣ヲ排出セシム橋脚ハ最初ボーリングヲ施シテ河底地盤ノ深度ヲ確メ内徑六尺厚二寸ノ杉板製假側ヲ降下セシメ其ノ内部ニセメント一、細砂二、砂利四ヲ配合セル混凝土ヲ填充シ最低干潮時ニ於テ水面上二尺ノ位置ニ止メ其ノ上部ニ鑄鐵製兩脚鐵柱ヲ構築シテ管座ニ結合ス假側降下ノ度ハ東部三基ハ河床ヨリ以下十二尺西部ノ一基ハ深八尺トス橋臺ハ長十二尺末口五寸ノ松丸太ヲ二尺間隔千鳥形ニ打込ミ其ノ上部ニ厚一尺ノ混凝土(セメント一、細砂三、砂利六ノ配合)ヲ施シ然ル後花崗石江戸切布築幅六尺高十二尺ニ積上ケ背面ニハ階段形ニ混凝土ヲ施工ス而シテ管橋兩端ハ四十五度曲管二個ヲ用ヒテ地下布設線ニ並行セシメ曲管傾斜部ニハ幅四尺二寸長六尺高四尺五寸ノ練瓦

積保護壁ヲ築設シ以テ衝動ヲ防止ス
 市内配水管延長合計二萬六千二百七十八間五ニシテ之ヲ類別スレハ左ノ如シ

線路別	鐵管内徑	延長	製辨數	防火栓	摘	要
市内配水本管	十八吋	一、六九六	五	四	配水池ヨリ寶町三丁目迄	
同配水管	十四吋	六六五	六	四	紫川ヨリ東部	
同	十吋	七〇〇	三	六	同	
同	八吋	一、二六五	二	五	同	
同	六吋	二、九九三	二	九	同	
同	四吋	六、二六一	二	一	同	
同	十二吋	三〇四	二	七	同	
同	十吋	一九一	一	三	同	
同	八吋	三三八	四	五	同	
同	六吋	一、三九〇	四	三	同	
同	四吋	二、三六一	〇	五	同	
同	十四吋	三二、五	一	一	紫川水口橋	
同	同	一二	一	一	砂津川水管橋	

同	八吋	二、二八	二	六	郡部東部
同	六吋	一、〇一〇	三	九	同
同	四吋	六六五	二	四	同
同	八吋	五二	一	七	郡部西部
同	六吋	四〇二	二	五	同
同	四吋	三〇〇	一	一	同
同	四吋	一、七七四	一	〇	同
北方配水本管	十四吋	一、七七四	一	一	分水池ヨリ企救町大字北方練兵場入口迄
同	八吋	三四〇	一	二	練兵場入口ヨリ城野北端迄
北方配水管	六吋	一七二	一	二	町内
同	四吋	七〇	二	三	町内
計		三三、五八五	一六九	二三八	

一三 高低及水壓 (海水上)

高低

市内最高 二十七尺
 市内最低 九尺三寸

市外最高 六十六尺
 同 最低 十四尺

水 壓 (二平方吋ニ付)
 市内最高 八十封度
 同 最低 六十五封度
 市外最高 七十封度
 同 最低 四十五封度

一四 工事財源

名稱	工事中収入	工事後収入	合計
國庫補助金	二〇〇,〇〇〇	八七,〇〇〇	二八七,〇〇〇
縣補助金	一三二,〇〇〇	六〇,〇〇〇	一九二,〇〇〇
陸軍省交付金	一五〇,〇〇〇	〇	一五〇,〇〇〇
市債	六九一,〇〇〇	〇	六九一,〇〇〇
市稅	三五,〇〇〇	〇	三五,〇〇〇
合計	一,二三五,五二〇	一四七,〇〇〇	一,三八二,五二〇

雜収入	合計
二七,五二〇	二七,五二〇
一,二三五,五二〇	一,三八二,五二〇

備考 一、工事中ノ収入ニシテ工事費以外ノ金額ハ市債利子支拂ニ充當ス
 一、工事後ノ収入ハ市債償還ノ財源ニ充當ス
 一、市債ハ年利六朱百圓ニ對シ九拾五圓手取ノ公債額面五拾八萬圓ト現金拾四萬圓(年利七朱貳厘ナリ)

一五 工事費

一金百六萬七千七百貳拾七圓七拾八錢

工事費總額

內 譯

金拾六萬壹千四百五拾貳圓八拾八錢七厘 堰堤築造費
 金四萬七千五百六拾八圓九拾九錢貳厘 放水路築造費
 金壹千貳百九拾貳圓貳拾八錢 第二量水池築造費
 金六萬五千八百九拾九圓九拾四錢壹厘 濾過池築造費

金八千九百八十七圓參錢參厘
 第二量水池築造費
 敷地土工費
 配水池築造費
 分水池築造費
 鑄鐵直管費
 異形管費
 制水辨其他費
 檢査費
 市内鐵管運搬費
 布設費
 材料運搬費
 家屋建築費
 器具機械費
 土地買取費
 鐵管線路費
 金壹萬貳千參百六拾參圓六錢九厘
 金四萬貳千百參拾六圓貳拾貳錢五厘
 金壹萬四千九百九圓七拾七錢
 金參拾壹萬貳千五百七拾參圓四拾七錢
 金貳萬貳千六百貳拾壹圓九拾四錢
 金參萬七千六百五拾五圓六拾五錢
 金四千四百四拾四圓四拾五錢
 金壹千五百五拾六圓七拾七錢
 金六萬八千八百四拾九圓拾四錢八厘
 金壹萬五千貳百參拾貳圓參拾七錢壹厘
 金貳萬四千九拾圓六拾壹錢
 金參萬九千參百六拾參圓九拾貳錢四厘
 金九萬貳千百六拾參圓參拾九錢
 金壹萬壹千七百四拾貳圓五拾四錢

金八萬參千貳百貳拾參圓參拾貳錢

工事監督費

一六 買收用地

買收シタル用地ハ總テ企救郡中谷村西谷村企救町板櫃町ノ四町村ニ亘リ五百十八筆
 九萬六千三百八十四坪ニシテ關係地主百九十三名ナリ之ヲ地目ニ區分スルトキハ

田 二百五十八筆 壹萬四千四百六十九坪四〇
 畑 百四筆 壹萬四千三百三十九坪六〇
 宅地 六十筆 五千八百八十七坪一〇
 林野 九十一筆 六萬一千八十六坪二七
 雜種地 五筆 六百二坪六〇
 內

水源地

田 三十六筆 八千九百五十四坪九〇
 畑 三十八筆 壹萬二千八百五十四坪五〇
 宅地 三十七筆 五千六百三十二坪一〇

林野 三十一筆 四萬七千九百三十三坪四〇

雜種地 三筆 五百七十四坪
買收代金四萬貳千參百參拾八圓拾九錢
平均一坪當五拾六錢參厘

分水池

田 六筆 百四十五坪一〇

畑 一筆 二十三坪七〇

林野 十六筆 二千四百四十四坪五〇
買收代金壹千貳百五拾六圓六拾五錢
平均一坪當五拾四錢參厘

配水池

林野 十四筆 九千九百九十坪九〇

買收代金貳千六百六拾壹圓六拾四錢
平均一坪當貳拾壹錢六厘

送水線路

田	二百十六筆	五千三百六十九坪四〇
畑	六十五筆	千四百六十一坪四〇
宅地	二十三筆	二百五十五坪
林野	三十筆	千七十七坪四七
雜種地	二筆	二十八坪六〇

買收代金壹萬壹千貳百拾七圓四拾八錢
平均一坪當壹圓參拾八錢
買收總坪數九萬六千三百八十四坪九七
買收代金五萬六千九百七拾三圓九拾六錢
諸種補償金參萬五千八百八拾九圓四拾參錢
合計支拂金九萬貳千六百六拾參圓參拾九錢

一七 維持ノ現狀

工事全ク竣工セシハ大正二年五月ナルモ通水ニ支障ナキヲ以テ其ノ筋ノ許可ヲ得
大正二年二月十六日通水式ヲ開始セリ然ルニ市ノ北部一帯ハ概シテ塩分多ク通水

ト同時ニ給水ノ請求ヲナスモノ續々タルニ反シ中部南部一帯ハ比較的良水タルノ故ヲ以テ容易ニ上水ヲ使用セス爲ニ普及意ノ如クナラス百方勸誘ニ努メ一面設備費ノ割引ニ依リ使用者増加シ今ヤ給水戸數四千七百二十七戸之レカ歩合七割七歩強ニシテ尙逐日増加シツツアルノ狀況ニアリ左ニ開始以來ノ狀況ヲ表示セン

小倉市水道使用戸數一覽表 (市内ノ部)

種別	年別	大正二年末	同三年末	同四年末	同五年末	同六年末	同七年末	同八年末	同九年末	同十年末	同十一年末	同十二年末
軍		二	二	二	二	二	二	二	二	二	二	二
官公署		一〇	二二	二二	二二	二二	二二	二二	二二	二二	二二	二二
鐵道		一五	一五	一五	一五	一五	一五	一五	一五	一五	一五	一五
會社		八	八	八	八	八	八	八	八	八	八	八
學校		七	七	七	七	七	七	七	七	七	七	七
湯屋		二	二	二	二	二	二	二	二	二	二	二
普通専用		一五四	一八〇	一八九	二二二	二二〇	二二〇	二二〇	二二〇	二二〇	二二〇	二二〇
公用専用		四四七	五二一	五七五	六五四	七一九	八四	九七一	一、〇七一	一、一六三	一、一九九	一、〇九九
放任専用		八三	一、三九	一、三八	一、六二	一、六〇	一、七五八	一、九八一	二、一六一	二、二一六	二、〇八七	二、〇九八
公設共用		六二	一一一	一二八	二二六	三二六	四一九	四九五	五五四	六七九	六七六	七三五
私設共用		八四	二、〇二六	二、二七六	二、八四四	二、九八八	三、四三三	三、九四三	四、三八〇	四、六七〇	四、七七七	四、九三六
市内計		八四	二、〇二六	二、二七六	二、八四四	二、九八八	三、四三三	三、九四三	四、三八〇	四、六七〇	四、七七七	四、九三六

小倉市水道使用戸數一覽表 (市外ノ部)

種別	年別	大正二年末	同三年末	同四年末	同五年末	同六年末	同七年末	同八年末	同九年末	同十年末	同十一年末	同十二年末
軍		二	二	二	二	二	二	二	二	二	二	二
官公署		一	一	一	一	一	一	一	一	一	一	一
鐵道		三	三	三	三	三	三	三	三	三	三	三
會社		〇	〇	〇	〇	〇	〇	〇	〇	〇	〇	〇
學校		〇	〇	〇	〇	〇	〇	〇	〇	〇	〇	〇
湯屋		〇	〇	〇	〇	〇	〇	〇	〇	〇	〇	〇
普通専用		二	二	二	二	二	二	二	二	二	二	二
公用専用		三	三	三	三	三	三	三	三	三	三	三
放任専用		二	二	二	二	二	二	二	二	二	二	二
公設共用		七	一八	二八	三〇	四六	四七	五二	五二	五二	五二	五二
私設共用		七	一八	二八	三〇	四六	四七	五二	五二	五二	五二	五二
市内計		七	一八	二八	三〇	四六	四七	五二	五二	五二	五二	五二
市外計		八七	二、二四	二、四八四	三、一四四	三、四五七	三、七五三	四、八三三	五、四九一	六、〇二五	六、二四四	六、五七七
市總戸數		五、一三三	五、一九八	五、三九二	五、六八九	五、八三六	五、八一七	五、九〇四	五、九三二	六、〇九五	六、一三九	六、一三九
市内給水戸數		一割四一	三割八七	四割三三	四割九二	五割一五	五割八四	六割六八	七割四〇	七割六五	七割七〇	七割七二

0 1 2 3 4 5 6 7 8 9 10 11 12 3 4 5

水量比較年次表

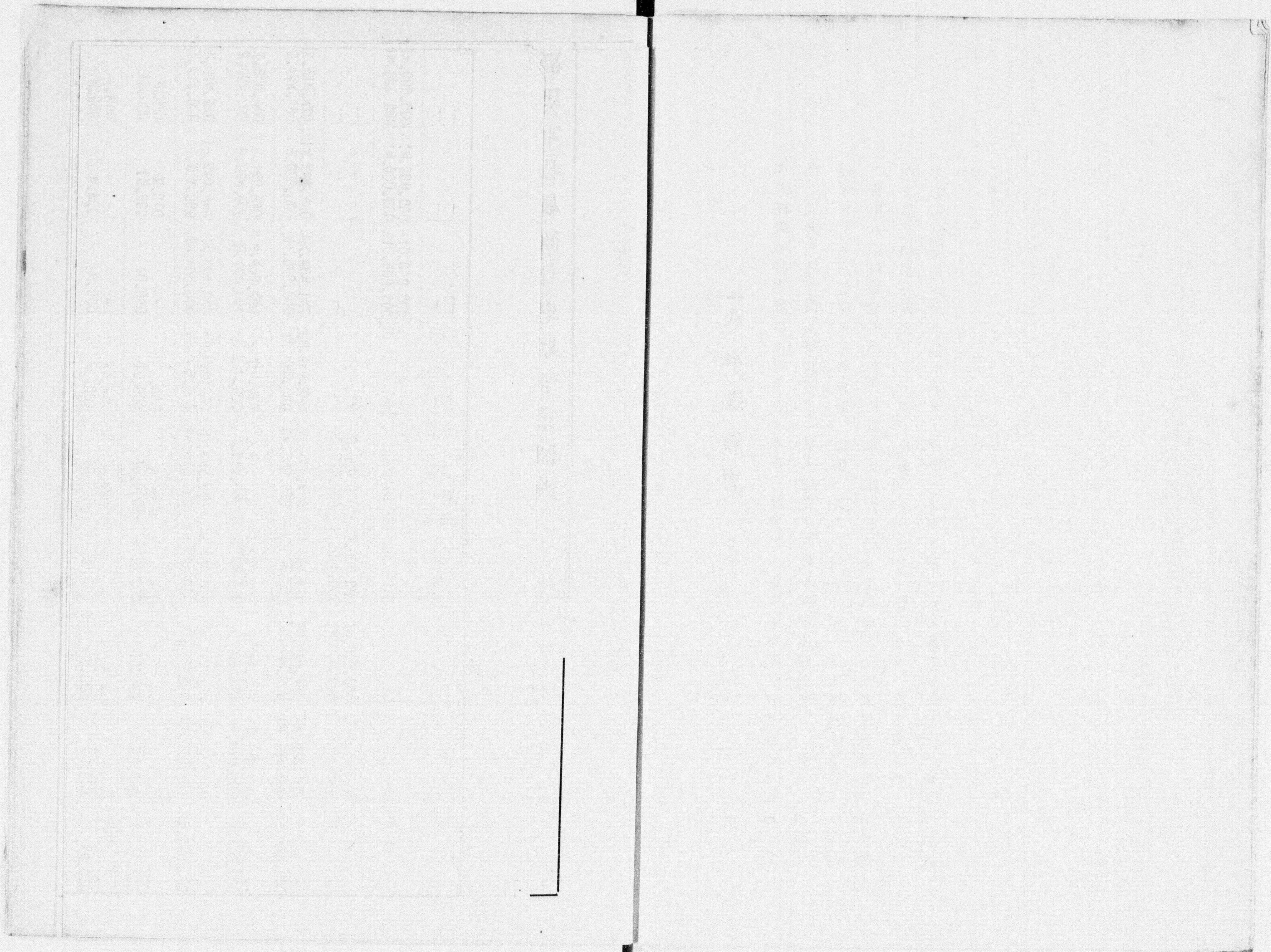
區分	年次	水源		流出		水量		濾過		池過		配水		水量		
		管	烟	計	計	增前	平同日	增前	平同日	增前	平同日	計	增前	平同日	夜均計	
區分	大正二年	七,八五,六〇四	五,六三,二八九	一三,四九〇,八九	一,三六,四一七	一,三六,四一七	九,二二六	一,三六,四一七	一,三六,四一七	一,三六,四一七	一,三六,四一七	一,三六,四一七	一,三六,四一七	一,三六,四一七	一,三六,四一七	一,三六,四一七
	三年	八,四四,四二七	五,九四,九三七	一四,三九四,四〇	三,七九,五九〇	三,七九,五九〇	一〇,一六三	三,七九,五九〇	三,七九,五九〇	三,七九,五九〇	三,七九,五九〇	三,七九,五九〇	三,七九,五九〇	三,七九,五九〇	三,七九,五九〇	三,七九,五九〇
	四年	一八,六三,七〇	九,三三,六八二	二七,九七四,三八	五,五二,〇〇八	五,五二,〇〇八	一五,一五三	五,五二,〇〇八	五,五二,〇〇八	五,五二,〇〇八	五,五二,〇〇八	五,五二,〇〇八	五,五二,〇〇八	五,五二,〇〇八	五,五二,〇〇八	五,五二,〇〇八
	五年	一六,六三,六四九	七,六六,〇七二	二四,二九七,七二	六,〇〇,二四〇	六,〇〇,二四〇	一六,六五八	六,〇〇,二四〇	六,〇〇,二四〇	六,〇〇,二四〇	六,〇〇,二四〇	六,〇〇,二四〇	六,〇〇,二四〇	六,〇〇,二四〇	六,〇〇,二四〇	六,〇〇,二四〇
	六年	二〇,四九,五三三	三,七八,三三三	二三,二八,〇六六	七,六五,六六一	七,六五,六六一	二二,二七六	七,六五,六六一	七,六五,六六一	七,六五,六六一	七,六五,六六一	七,六五,六六一	七,六五,六六一	七,六五,六六一	七,六五,六六一	七,六五,六六一
	七年	二五,四八,五五五	一〇,五九,九三三	三六,〇八四,四八	九,七五,三九二	九,七五,三九二	三,二五一	九,七五,三九二	九,七五,三九二	九,七五,三九二	九,七五,三九二	九,七五,三九二	九,七五,三九二	九,七五,三九二	九,七五,三九二	九,七五,三九二
	八年	三三,四二,四二六	一五,九二,八〇〇	四九,三五,二二六	一〇,四四,四七三	一〇,四四,四七三	三,四,五二	一〇,四四,四七三	一〇,四四,四七三	一〇,四四,四七三	一〇,四四,四七三	一〇,四四,四七三	一〇,四四,四七三	一〇,四四,四七三	一〇,四四,四七三	一〇,四四,四七三
	九年	三六,七六,六九四	一三,〇三,三三七	四九,八〇〇,〇三	一三,九五一,七三三	一三,九五一,七三三	三,七,三四	一三,九五一,七三三	一三,九五一,七三三	一三,九五一,七三三	一三,九五一,七三三	一三,九五一,七三三	一三,九五一,七三三	一三,九五一,七三三	一三,九五一,七三三	一三,九五一,七三三
	十年	四九,七六,六三二	一五,九四,五七四	六五,七一,二〇六	一五,〇八八,八七五	一五,〇八八,八七五	四,一〇三	一五,〇八八,八七五	一五,〇八八,八七五	一五,〇八八,八七五	一五,〇八八,八七五	一五,〇八八,八七五	一五,〇八八,八七五	一五,〇八八,八七五	一五,〇八八,八七五	一五,〇八八,八七五
	十一年	五七,〇五,七〇	一八,四一,五九三	七五,四七,二九三	一八,九一,七五二	一八,九一,七五二	四,三,四七	一八,九一,七五二	一八,九一,七五二	一八,九一,七五二	一八,九一,七五二	一八,九一,七五二	一八,九一,七五二	一八,九一,七五二	一八,九一,七五二	一八,九一,七五二
	十二年	六三,〇五,三三〇	二二,〇六,〇六六	八五,一〇,四〇六	二二,〇六,〇六六	二二,〇六,〇六六	三,八,六五	二二,〇六,〇六六	二二,〇六,〇六六	二二,〇六,〇六六	二二,〇六,〇六六	二二,〇六,〇六六	二二,〇六,〇六六	二二,〇六,〇六六	二二,〇六,〇六六	二二,〇六,〇六六

傳染病卜水道

年次	人口	戸數	給水 栓數	虎列拉			腸窒扶斯			赤痢			三病患 者總量	人口十萬 ニ對スル 患者割合	三病死 亡總數	人口十萬 ニ對スル 死亡割合
				患者	死亡	患者	死亡	患者	死亡							
四十二年	三三、三〇五	四、七六〇	—	—	—	—	—	—	—	—	—	—	—	—	—	—
四十四年	三三、二七三	四、七八六	—	—	—	—	—	—	—	—	—	—	—	—	—	—
四十五年	三四、五五七	五、〇一四	—	—	—	—	—	—	—	—	—	—	—	—	—	—
二年	三五、八五四	五、一三三	七九五	—	—	—	—	—	—	—	—	—	—	—	—	—
三年	三七、七〇二	五、一九九	一、四八五	—	—	—	—	—	—	—	—	—	—	—	—	—
四年	三三、四九六	五、三七二	一、七六六	—	—	—	—	—	—	—	—	—	—	—	—	—
五年	三三、五九九	五、六八九	一、八七七	—	—	—	—	—	—	—	—	—	—	—	—	—
六年	三五、三九三	五、八三八	二、〇〇一	—	—	—	—	—	—	—	—	—	—	—	—	—
七年	三三、〇九五	五、八一七	二、四八三	—	—	—	—	—	—	—	—	—	—	—	—	—
八年	三五、六七八	五、九〇四	三、〇三九	—	—	—	—	—	—	—	—	—	—	—	—	—
九年	三五、五六二	五、九三一	三、四〇〇	—	—	—	—	—	—	—	—	—	—	—	—	—
十年	三七、〇九八	六、一五七	三、八四六	—	—	—	—	—	—	—	—	—	—	—	—	—
十一年	三六、八三四	六、三一九	四、四〇四	—	—	—	—	—	—	—	—	—	—	—	—	—
十二年	三七、二六四	六、一四四	四、七二七	—	—	—	—	—	—	—	—	—	—	—	—	—
計	—	—	—	八四	五五	八九一	二四二	一三三	三三	一、一三	—	三三六	—			

一八 水道經濟

水道經濟ハ特別會計ニ屬セルモ本市一般會計ト等シク毎年度收支豫算ヲ編成シ市會ノ議決ヲ經テ市長監督ノ下ニ收入役之ヲ管理シ經理主務員ヲシテ收支ノ事務ヲ補佐セシムル等毫モ一般會計ノ取扱ト異ナル所ナシ而シテ布設後年々歳々ニ要スル費用ハ給料雜給需用費維持費水質検査費給水工事費公債元利償還金等ニシテ年々決算ノ結果ハ左表ニ示ス如ク良好ニシテ毎年一般市費ヨリ壹萬五千圓ノ受入モ大正八年度ヨリ之ヲ要セサルノ好況ヲ呈セリ則チ左ニ布設後ニ於ケル收支ヲ表示セム



012345678910 12345

第八款 縣補助金	合計	歲出 (經常部)																									
	40,000.00	第一項 水道費	4,960.00	第一項 給料	6,840.00	第二項 雜給	2,000.00	第一 費用攤償	1,000.00	二 旅費	4,800.00	三 使丁給仕及	100.00	四 備人料	1,150.00	五 手當	1,150.00	六 賞與	3,350.00	七 給與	3,350.00	第三項 需用費	3,000.00	一 備品費	2,200.00	二 消耗品費	8,100.00
年度決算	40,000.00	9,960.00	6,840.00	6,840.00	2,000.00	2,000.00	1,500.00	1,000.00	1,000.00	4,800.00	4,800.00	400.00	100.00	1,150.00	1,150.00	1,150.00	3,350.00	3,350.00	3,350.00	3,350.00	3,000.00	2,200.00	2,200.00	8,100.00			
年度二		5,250.00	4,700.00	4,700.00	1,650.00	1,650.00	1,500.00	1,000.00	1,000.00	4,800.00	4,800.00	400.00	100.00	1,150.00	1,150.00	1,150.00	3,350.00	3,350.00	3,350.00	3,350.00	3,000.00	2,200.00	2,200.00	8,100.00			
年度三		3,550.00	4,000.00	4,000.00	1,500.00	1,500.00	1,400.00	900.00	900.00	4,800.00	4,800.00	400.00	100.00	1,150.00	1,150.00	1,150.00	3,350.00	3,350.00	3,350.00	3,350.00	3,000.00	2,200.00	2,200.00	8,100.00			
年度四		2,500.00	4,000.00	4,000.00	1,400.00	1,400.00	1,400.00	900.00	900.00	4,800.00	4,800.00	400.00	100.00	1,150.00	1,150.00	1,150.00	3,350.00	3,350.00	3,350.00	3,350.00	3,000.00	2,200.00	2,200.00	8,100.00			
年度五		5,050.00	4,000.00	4,000.00	1,600.00	1,600.00	1,400.00	1,000.00	1,000.00	4,800.00	4,800.00	400.00	100.00	1,150.00	1,150.00	1,150.00	3,350.00	3,350.00	3,350.00	3,350.00	3,000.00	2,200.00	2,200.00	8,100.00			
年度六		4,650.00	4,000.00	4,000.00	1,400.00	1,400.00	1,400.00	900.00	900.00	4,800.00	4,800.00	400.00	100.00	1,150.00	1,150.00	1,150.00	3,350.00	3,350.00	3,350.00	3,350.00	3,000.00	2,200.00	2,200.00	8,100.00			
年度七		4,650.00	4,000.00	4,000.00	1,400.00	1,400.00	1,400.00	900.00	900.00	4,800.00	4,800.00	400.00	100.00	1,150.00	1,150.00	1,150.00	3,350.00	3,350.00	3,350.00	3,350.00	3,000.00	2,200.00	2,200.00	8,100.00			
年度八		7,250.00	4,000.00	4,000.00	1,400.00	1,400.00	1,400.00	900.00	900.00	4,800.00	4,800.00	400.00	100.00	1,150.00	1,150.00	1,150.00	3,350.00	3,350.00	3,350.00	3,350.00	3,000.00	2,200.00	2,200.00	8,100.00			
年度九		9,250.00	4,000.00	4,000.00	1,400.00	1,400.00	1,400.00	900.00	900.00	4,800.00	4,800.00	400.00	100.00	1,150.00	1,150.00	1,150.00	3,350.00	3,350.00	3,350.00	3,350.00	3,000.00	2,200.00	2,200.00	8,100.00			
年度十		9,250.00	4,000.00	4,000.00	1,400.00	1,400.00	1,400.00	900.00	900.00	4,800.00	4,800.00	400.00	100.00	1,150.00	1,150.00	1,150.00	3,350.00	3,350.00	3,350.00	3,350.00	3,000.00	2,200.00	2,200.00	8,100.00			
年度十一		12,450.00	4,000.00	4,000.00	1,400.00	1,400.00	1,400.00	900.00	900.00	4,800.00	4,800.00	400.00	100.00	1,150.00	1,150.00	1,150.00	3,350.00	3,350.00	3,350.00	3,350.00	3,000.00	2,200.00	2,200.00	8,100.00			
年度十二		12,450.00	4,000.00	4,000.00	1,400.00	1,400.00	1,400.00	900.00	900.00	4,800.00	4,800.00	400.00	100.00	1,150.00	1,150.00	1,150.00	3,350.00	3,350.00	3,350.00	3,350.00	3,000.00	2,200.00	2,200.00	8,100.00			
年度十三		12,450.00	4,000.00	4,000.00	1,400.00	1,400.00	1,400.00	900.00	900.00	4,800.00	4,800.00	400.00	100.00	1,150.00	1,150.00	1,150.00	3,350.00	3,350.00	3,350.00	3,350.00	3,000.00	2,200.00	2,200.00	8,100.00			
年度十四		12,450.00	4,000.00	4,000.00	1,400.00	1,400.00	1,400.00	900.00	900.00	4,800.00	4,800.00	400.00	100.00	1,150.00	1,150.00	1,150.00	3,350.00	3,350.00	3,350.00	3,350.00	3,000.00	2,200.00	2,200.00	8,100.00			
年度十五		12,450.00	4,000.00	4,000.00	1,400.00	1,400.00	1,400.00	900.00	900.00	4,800.00	4,800.00	400.00	100.00	1,150.00	1,150.00	1,150.00	3,350.00	3,350.00	3,350.00	3,350.00	3,000.00	2,200.00	2,200.00	8,100.00			

0 1 2 3 4 5 6 7 8 9 10 1 2 3 4 5

歲出	臨時部計	第四款一般會計	第三款積立金	第二項利子	第一項元金	第二款公債費	三上水協議費	二造林念	一營繕費	第一項營繕費	第一款水道費	科目	歲出 (臨時部)	
													經常部計	臨時部計
四、五、一〇、一、〇〇〇	四、六、八、〇〇〇	一、一	一、一	四、六、八、〇〇〇	一、一	四、六、八、〇〇〇	一、一	一、一	一、一	一、一	一、一	年度元決算	三、四、四、〇〇〇	三、三、三、〇〇〇
三、八、八、〇〇〇	三、七、四、四、〇〇〇	一、一	一、一	三、七、四、四、〇〇〇	一、一	三、七、四、四、〇〇〇	一、一	一、一	一、一	一、一	一、一	年度三	一、九、〇、〇〇〇	一、〇、一、四、〇、〇〇〇
三、〇、三、一、〇〇〇	三、〇、三、一、〇〇〇	一、一	一、一	三、〇、三、一、〇〇〇	一、一	三、〇、三、一、〇〇〇	一、一	一、一	一、一	一、一	一、一	年度四	一、六、八、〇〇〇	一、七、二、三、〇〇〇
二、八、八、〇〇〇	二、九、五、〇、〇〇〇	一、一	一、一	二、九、五、〇、〇〇〇	一、一	二、九、五、〇、〇〇〇	一、一	一、一	一、一	一、一	一、一	年度五	四、三、三、〇〇〇	三、九、七、四、〇〇〇
二、七、〇、〇〇〇	二、六、八、〇〇〇	一、一	一、一	二、六、八、〇〇〇	一、一	二、六、八、〇〇〇	一、一	一、一	一、一	一、一	一、一	年度六	五、〇、一、〇〇〇	五、四、六、〇〇〇
二、八、〇、〇〇〇	二、九、〇、〇〇〇	一、一	一、一	二、九、〇、〇〇〇	一、一	二、九、〇、〇〇〇	一、一	一、一	一、一	一、一	一、一	年度七	一、五、四、〇〇〇	一、六、七、〇〇〇
二、〇、〇、〇〇〇	二、〇、〇、〇〇〇	一、一	一、一	二、〇、〇、〇〇〇	一、一	二、〇、〇、〇〇〇	一、一	一、一	一、一	一、一	一、一	年度八	二、九、七、〇〇〇	三、〇、七、〇〇〇
二、〇、〇、〇〇〇	二、〇、〇、〇〇〇	一、一	一、一	二、〇、〇、〇〇〇	一、一	二、〇、〇、〇〇〇	一、一	一、一	一、一	一、一	一、一	年度九	三、四、〇、〇〇〇	三、五、〇、〇〇〇
三、〇、〇、〇〇〇	三、〇、〇、〇〇〇	一、一	一、一	三、〇、〇、〇〇〇	一、一	三、〇、〇、〇〇〇	一、一	一、一	一、一	一、一	一、一	年度十	三、一、三、〇〇〇	三、二、〇、〇〇〇
二、五、〇、〇〇〇	二、五、〇、〇〇〇	一、一	一、一	二、五、〇、〇〇〇	一、一	二、五、〇、〇〇〇	一、一	一、一	一、一	一、一	一、一	年度十一	三、一、三、〇〇〇	三、二、〇、〇〇〇
二、五、〇、〇〇〇	二、五、〇、〇〇〇	一、一	一、一	二、五、〇、〇〇〇	一、一	二、五、〇、〇〇〇	一、一	一、一	一、一	一、一	一、一	年度十二	二、五、〇、〇〇〇	二、五、〇、〇〇〇
四、一、五、〇〇〇	四、一、五、〇〇〇	一、一	一、一	四、一、五、〇〇〇	一、一	四、一、五、〇〇〇	一、一	一、一	一、一	一、一	一、一	年度十三見込	四、一、五、〇〇〇	四、一、五、〇〇〇
四、八、五、〇〇〇	四、八、五、〇〇〇	一、一	一、一	四、八、五、〇〇〇	一、一	四、八、五、〇〇〇	一、一	一、一	一、一	一、一	一、一	年度廿	四、八、五、〇〇〇	四、八、五、〇〇〇
四、八、五、〇〇〇	四、八、五、〇〇〇	一、一	一、一	四、八、五、〇〇〇	一、一	四、八、五、〇〇〇	一、一	一、一	一、一	一、一	一、一	年度廿一	四、八、五、〇〇〇	四、八、五、〇〇〇
四、八、五、〇〇〇	四、八、五、〇〇〇	一、一	一、一	四、八、五、〇〇〇	一、一	四、八、五、〇〇〇	一、一	一、一	一、一	一、一	一、一	年度廿二	四、八、五、〇〇〇	四、八、五、〇〇〇
四、八、五、〇〇〇	四、八、五、〇〇〇	一、一	一、一	四、八、五、〇〇〇	一、一	四、八、五、〇〇〇	一、一	一、一	一、一	一、一	一、一	年度廿三	四、八、五、〇〇〇	四、八、五、〇〇〇
四、八、五、〇〇〇	四、八、五、〇〇〇	一、一	一、一	四、八、五、〇〇〇	一、一	四、八、五、〇〇〇	一、一	一、一	一、一	一、一	一、一	年度廿四	四、八、五、〇〇〇	四、八、五、〇〇〇
四、八、五、〇〇〇	四、八、五、〇〇〇	一、一	一、一	四、八、五、〇〇〇	一、一	四、八、五、〇〇〇	一、一	一、一	一、一	一、一	一、一	年度廿五	四、八、五、〇〇〇	四、八、五、〇〇〇

小倉市水道規則

(大正二年三月七日公告第二五號
大正二年五月十五日公告第四七號ヲ以テ更正)

第一章 通 則

第一條 給水ノ方法ヲ分テ左ノ二トス

一、放任法 水量ヲ計ラスシテ給水スルモノ

二、計量法 水量ヲ計リテ給水スルモノ

第二條 給水ノ種類ヲ分テ左ノ四トス

一、専用放任給水 一戸ノ専用ニ屬シ水量ヲ計ラスシテ給水スルモノ

二、専用計量給水 一戸ノ専用ニ屬シ水量ヲ計リテ給水スルモノ

三、共用放任給水 數戸ノ共用ニ屬シ水量ヲ計ラスシテ給水スルモノ

四、共用計量給水 市外數戸ノ共用ニ屬シ水量ヲ計リテ給水スルモノ

前項第一號ハ二戸以上聯合シテ専用栓ヲ設クルコトヲ得

第三條 給水使用ノ種類ヲ分テ左ノ五トス

一、家事用水 飲料、炊爨、家具洗滌、衣類洗濯、盥嗽、沐浴等ニ使用スルモノ

- 二、營業用水 家事用ノ外各種ノ營業用ニ使用スルモノ
- 三、庭園用水 噴水、澗、泉池等ニ使用スルモノ
- 四、消火用水 火災消防ニ使用スルモノ
- 五、船舶用水 船舶用ニ使用スルモノ

第四條 家事用水ハ放任給水トス
 使用者ノ希望ニ依リ又ハ市長ニ於テ多量ノ水ヲ使用スト認ムルトキハ之ヲ計
 量給水ト爲スコトヲ得

官公署、兵營、學校、病院、會社及市外ノ給水ハ家事用ト雖モ計量給水トス

第五條 營業用水、庭園用水ハ計量給水トス但シ營業用水ニ限リ市長ニ於テ少量ノ
 水ヲ使用スト認ムルトキハ之ヲ放任給水ト爲スコトヲ得

第六條 消火用水ハ放任給水トシ火災又ハ消火演習ノ外開栓スルコトヲ得ス

第七條 船舶用水ハ計量給水トシ市設船舶給水栓ニヨリ給水ス

第八條 營業用水ト爲スベキモノ、概目左ノ如シ

釀造業、製造工業、洗濯屋、湯屋、染物業、旅人宿、下宿業、料理屋、飲食店、貸座
 敷、理髮店、醫院、寄席、劇場、合宿所、魚店、酒醬油店、青物商、漬物屋、牛乳販

賣業、豆腐屋、植木屋等ノ類

第九條 市内居住者ニシテ戸數割等級二十八等以上市外居住者ニシテ戸數割平均
 額以上ノ者ハ共用給水使用者タルコトヲ得ス

戸數割等級ノ定メナキモノニ對シテハ市長ノ定ムル所ニ依ル

第十條 同一ノ邸宅内ニ家族以外ノ居住者アル場合ハ炊竈ヲ異ニスルト否トテ問
 ハス其ノ給水ニ就テハ一家族ト看做ス

第十一條 左ノ場合ニ於テハ給水ヲ停止シ又ハ水量ヲ制限スルコトアルヘシ

- 一、天災其他避クヘカラサル事故アルトキ
- 二、工事ノ必要アルトキ
- 三、公益上必要アルトキ

前項ノ場合ニ於テ被給水者ニ損害ヲ及ホス事アルモ本市ハ其ノ責ニ任セス

第十二條 給水使用者ハ左ノ場合ニ於テハ市長ニ届出ツヘシ

- 一、給水用具ノ所有權ヲ移轉スルトキ
- 二、給水用具ニ破損ヲ生シ又ハ給水ニ異狀ヲ生シタルトキ
- 三、給水用具ノ位置變更又ハ其ノ修繕、改造、増設若クハ撤去ヲ爲サントスルトキ

四、給水ヲ中止シ又ハ再使用セムトスルトキ

五、給水ヲ廢止セムトスルトキ

六、給水ノ種別ヲ變更スヘキ事由ノ生シタルトキ

七、給水設備費月賦金ノ保證義務ヲ有スル保證人ノ死亡、轉居、破産若クハ所在不明トナリタルトキ

四

第十三條

聯合給水、共用給水ノ使用者ハ給水ニ關スル一切ノ事項ヲ處辨セシムル爲メ代表者ヲ定メ市長ニ届出ツヘシ其ノ變更シタルトキ亦同シ但市設共用給水ニ付テハ代表者ヲ設ケサルコトヲ得

市長ニ於テ前項ノ代表者ヲ不適當ト認ムルトキハ更改セシムルコトアルヘシ

第十四條

市外ノ給水ニ付テハ給水ニ關スル市條例ノ規定及本則ノ規定ヲ遵守スルノ義務ヲ負フコトヲ承諾シタルモノニ限り特ニ給水ノ使用ヲ許可スルコトアルヘシ

第十五條

給水ニ關スル請求書届書及證書類ノ書式ハ市長ノ定ムル所ニ依ルヘシ書式ノ定メナキモノハ適宜ノ書面又ハ口頭ヲ以テスヘシ

第二章 設 備

第十六條

給水ノ設備ヲ爲サムトスルモノハ其ノ家屋所有者又ハ土地所有者ヨリ市長ニ請求スヘシ

第十七條

給水ノ設備費ハ請求者ノ負擔トシ其工事ハ市ニ於テ之ヲ爲ス但市設共用放任給水ノ設備ハ此ノ限ニアラズ共用放任給水及共用計量給水ノ設備ハ土地ノ狀況ニ依リ其ノ請求ニ應セサルコトアルヘシ

請求者ノ負擔スヘキ設備費ハ第二十四條ノ費用負擔區分ニ依リ請求者ヲシテ支辨セシム變更、増設、修繕、撤去ノ場合亦同シ

第十八條

計量給水ハ其消費水量ヲ定ムル爲メ量水器ヲ設備ス
量水器バ市設トシ其ノ使用ニ對シテハ條例ノ定ムル所ニ依リ使用料ヲ徴收ス但量水器及設備費ヲ支辨スル者ハ此限リニアラス

第十九條

専用計量給水ト専用放任給水トハ之ヲ同一ノ邸宅内ニ併置スルコトヲ得ス但消火栓ヲ設置スルハ此限ニアラス

第二十條

専用給水ノ使用者給水管ノ流末ニ特設ノ裝置ヲ要スルモノアルトキハ市長ノ承諾ヲ受クヘシ
前項ノ裝置ヲ了ヘタルトキハ實地ノ検査ヲ請求シ更ニ承認ヲ受クヘシ其ノ増

五

設變更ヲナストキ亦同シ

六

本條ノ承認ヲ經タル裝置ニシテ後日給水上障害ヲ生シ又ハ障害ヲ生スル虞アルト認ムルトキハ改造又ハ撤去セシムルコトアルヘシ

第二十一條 専用給水栓ノ位置ハ第三條第四號ヲ除ク外邸宅其ノ他工作物内ニ限ル

第二十二條 給水用具ノ所有權ヲ賣買又ハ讓渡セムトスルトキハ當事者連署ヲ以テ届出ヘシ但給水設備費ノ月賦償還ヲ終ラサル者ニ在テハ市長ノ承認ヲ經ルニアラサレハ賣買讓渡ヲ爲スコトヲ得ス

第二十三條 給水設備ノ所有權ヲ移轉シタルトキハ給水設備費及給水使用料ノ既納及未納ニ對スル權利及義務モ同時ニ移轉シタルモノト看做ス

第二十四條 専用給水及私設共用給水ノ止水栓、制水弁、量水器ノ位置ハ道路ノ側端トシ之ヨリ本支管ニ至ル接続費ハ本市ノ負擔トシ其ノ以外ニ屬スル取付費ハ請求者ノ負擔トス

私設防火栓ノ設備ニ付テハ前項ニ掲ケタル接続費及取付費ハ請求者ノ負擔トス

第二十五條 給水設備ノ請求者ハ設備ニ要スル費用ヲ豫納スヘシ

前項ノ納付金ハ告知書指定ノ期限内ニ之ヲ納付スヘシ其ノ指定ノ日ヨリ三十日以内ニ納付セサルトキハ設備ノ請求ヲ取消シタルモノト看做ス但兵營、官公署、官公立學校、公立病院ハ此限ニアラス

第二十六條 前條ノ豫納金ハ工事竣成後之ヲ精算シ過剩アルトキハ還付シ不足アルトキハ追徴ス

第二十七條 設備費ノ計算上錢位ニ滿タサル厘位ノ端數ヲ生スルトキハ四捨五入シ錢位ニ止ム

第二十八條 市内居住者ニシテ給水設備費ヲ一時ニ納付スルコト能ハサルトキハ其ノ請求ニ依リ二十ヶ月以内ノ月賦償還ヲ承認スルコトアルヘシ但修繕變更又ハ撤去等ニ係ル費用ハ此限ニアラス

給水設備費ノ月賦償還ニ就テハ毎月其ノ取付工費全額ノ千分ノ五ノ割増金ヲ徴收ス

月賦償還ノ承認ヲ受ケタルトキハ月賦償還責任證書ヲ差出スヘシ若シ其證書ヲ十五日以内ニ差出サ、ルトキハ給水ノ請求ヲ取消シタルモノト看做ス

七

月賦償還金完納ニ至ル間給水用具ノ所有權ハ之ヲ本市ニ留保ス

第二十九條 給水設備費ノ月賦償還責任證書ニハ連帶責任アル保證人ノ連署ヲ要ス

保證人ハ市住民ニシテ市内ニ土地又ハ家屋ヲ所有スルモノ若クハ直接國稅年額三圓以上ヲ納ムルモノニ限ル

保證人前項ノ資格ヲ失ヒタルトキ又ハ市長ニ於テ保證ノ能力不充分ナリト認ムルトキハ更ニ保證人ヲ定メシムヘシ

第三十條 第二十八條ノ月賦償還ヲ怠リタルトキハ給水ヲ停止シ償還未済ニ係ル金額ハ一時ニ之ヲ完納セシム若シ完納ヲナササルトキハ給水設備用具ヲ沒收ス

第三十一條 給水栓以外ノ用具ハ水道係員ノ外之テ開閉又ハ之ニ觸ルルコトヲ得ス但消火又ハ消火演習ノ爲メ警察官消防組及私設防火栓ノ施設者カ其ノ施設ノ防火栓ヲ開閉スルハ此限ニアラズ

第三十二條 給水装置ノ検査ヲ爲ス係員ハ一定ノ證票ヲ携帯スヘシ

第三十三條 市設共用給水栓、船舶給水栓並ニ之カ附屬具等ハ總テ使用者管理ノ責

ニ任ス之ヲ毀損シタルトキハ何人ノ所爲タルニ拘ハラズ使用者ニ於テ其ノ費用ヲ辨償スヘシ

第三章 給水

第三十四條 給水ノ申込ヲ爲サムトスルモノハ市長ニ請求スヘシ

専用給水ノ申込者ニシテ水栓所有者ニアラサルトキハ其ノ所有者ノ連署ヲ以テスヘシ

第三十五條 私設防火栓ノ消火演習ヲ爲サムトスルトキハ市長ニ届出ツヘシ其ノ演習ノ爲ニヌル防火栓ノ使用ハ一回二十分間以上ニ涉ルコトヲ得ス

第三十六條 計量給水使用者又ハ代表者ハ點檢毎ニ水道係員ノ指示ニ從ヒ點檢帳ニ其ノ消費水量ノ証印ヲ爲スヘシ

消費水量ノ正確ヲ期スル爲メ點檢帳一通ヲ使用者又ハ代表者ニ交付ス

量水器ニ異狀アリト認ムルトキハ前回ノ點檢ヨリ量水器ノ改造ヲ終ル迄前月分消費水量ノ割合ヲ以テ消費高ヲ定ム

第三十七條 量水器ニ異狀ヲ生シタルカ爲メ消費水量ニ異動ヲ來スコトアルモ量

水器ノ試験ヲ請求シタル以前ニ遡リテ消費水費ヲ増減セス

第三十八條 計量給水ニシテ量水器ノ設備ヲ了ラサルトキ其ノ他臨時又ハ特種ノ給水ニ對シテハ市長ニ於テ其消費水量ヲ認定シ給水スルコトアルヘシ

第三十九條 専用放任給水ノ申込者ハ其ノ給水設備ヲ了ル迄共用ニ依リ給水ヲ受ルコトヲ得此場合ニ於テハ専用給水ノ使用ヲ爲シタルモノト看做ス

第四十條 専用放任給水、聯合給水及共用放任給水使用者又ハ代表者ハ左記期日ノ現住人員及牛馬數ヲ其月十五日迄ニ市長ニ届出ツヘシ

四月一日 七月一日 十月一日 一月一日
前項ノ現住人員ハ老幼僕婢ノ別ナク現住スルモノ、數ニ依ル

第四十一條 共用給水使用者ニハ鍵及證票ヲ交付スルヲ以テ汲水ノ際必ス携帯スヘシ

第四十二條 給水使用者ノ門戸ニハ本市ヨリ交付シタル標識ヲ掲クヘシ

第四十三條 門戸ノ標識給水ノ證票及鍵ヲ亡失又ハ毀損シタルモノハ左ノ區別ニ依リ之ヲ辨償セシム

標 識 金拾 錢

證 票 金五 錢

鍵 金參拾 錢

毀損セル鍵ノ交換 金貳拾 錢

第四十四條 給水廢止ノ届出ヲ爲ストキハ専用給水又ハ聯合給水ニアリテハ標識共用給水ニアリテハ鍵及標識證票ヲ返納スヘシ

第四十五條 専用放任給水聯合給水及共用放任給水ハ普通家事用若クハ特ニ指定シタル用途ノ外之ヲ使用スルコトヲ得ス

附 則

第四十六條 本則施行ニ關スル細則ハ市長之ヲ定ム

小倉市水道使用料及手數料例條 條例第一一號 (明治四十三年三月三十一日公告第三八號 大正二年五月十五日條例第二號ヲ以テ改正)

第一條 本市ハ水道ノ使用ニ關シ本條例ノ定ムル所ニ依リ使用料又ハ手數料ヲ徵收ス

第二條 給水使用料ハ左ノ區分ニ依ル

一 專用放任給水

一戸五人迄一ヶ月金壹圓貳拾錢トシ以上壹人ヲ増ス毎ニ金貳拾錢ヲ加フ
支栓一個所毎ニ一ヶ月金拾錢トス
牛馬一頭毎ニ一箇月金拾錢トス

二 專用計量給水

船舶用壹噸ニ付金八錢五厘トス但壹ヶ月使用水量壹千噸ヲ超過スルモノニシ
テ特約アルモノハ其ノ超過水量ニ對シテハ壹噸ニ付金五錢トス
湯屋營業用一ヶ月壹千石迄壹石ニ付金壹錢貳厘トシ壹千石ヲ超過スルトキハ
其ノ超過水量ニ對シテハ壹石ニ付金壹錢トス但一ヶ月使用水量貳百石ニ滿タ
サルモノハ貳百石トシテ計算ス
兵營用壹石ニ付金壹錢トス
庭園用壹石ニ付金貳錢トス
以上ニ掲ケサルモノ一ヶ月五百石迄壹石ニ付金壹錢五厘トシ五百石ヲ超過ス
ルトキハ其ノ超過水量ニ對シテハ壹石ニ付金壹錢トス但一ヶ月使用水量ノ最
低限ヲ市内ハ八拾石市外ハ百石トシ其ノ定量ニ滿タサルモノハ最低限ニ相當

三 共用放任給水

スルモノヲ以テ消費水量ト看做ス

- 一、市設一戸五人迄一ヶ月金貳拾五錢トシ以上壹人ヲ増ス毎ニ金四錢ヲ加フ
- 二、私設一戸五人迄一ヶ月金參拾五錢トシ以上壹人ヲ増ス毎ニ金五錢ヲ加フ

四 共用計量給水

壹石ニ付金壹錢貳厘トス但一戸一ヶ月ノ使用水量ノ最低限ヲ三十石トシ其ノ
定量ニ滿タサルモノハ最低限ニ相當スルモノヲ以テ消費水量ト看做ス

五 私設防火栓

演習一回(貳拾分間以内)金壹圓五拾錢

第三條 市設量水器壹個壹ヶ月ノ使用料ハ左ノ區分ニ依ル

口徑 二分ノ一時	金貳拾五錢
口徑 四分ノ三吋	金參拾錢
口徑 一吋	金參拾五錢
口徑 二吋	金壹圓五拾錢
口徑 四吋	金參圓五拾錢

第四條 量水器試験ノ請求者ニ對シテハ量水器一個一回ニ付左ノ手数料ヲ徵收ス
但試験ノ結果量水器ニ異狀ヲ生シ其ノ申立ヲ正當ト認ムルトキハ手数料ヲ徵
收セス

口徑 二分ノ一時	金五 拾 錢
口徑 四分ノ三時	金七 拾 五 錢
口徑 一 時	金壹 圓
口徑 二 時	金貳 圓
口徑 四 時	金四 圓

第五條 専用計量共用計量給水ハ其ノ始メニ於テ一ヶ月ノ給水使用料ヲ豫定シ之
ヲ納付セシメ爾後毎月十五日迄ニ前月分ノ使用水量ニ相當スル使用料ヲ納付
セシム

兵營、官公立學校、公立病院、官公署、會社ノ専用給水ニ對シテハ毎月十五日迄
ニ前月分ノ使用水量ニ相當スル使用料ヲ徵收ス
船舶其他臨時ノ給水使用料ハ其時々之ヲ徵收ス

第六條 専用放任給水使用料ハ一ヶ年度ヲ左ノ四期ニ分チ每期初月二十五日迄ニ

之ヲ徵收ス但新ニ給水ヲ開始スルモノニ在テハ給水ノ申込ヲ爲シタルトキ之
ヲ徵收ス

第一期	自四月一日 至六月三十日
第二期	自七月一日 至九月三十日
第三期	自十月一日 至十二月卅一日
第四期	自一月一日 至三月三十一日

第七條 専用放任給水及聯合給水ノ使用料算出ノ基礎トナルヘキ人員及牛馬數ハ
毎期初月一日ノ現在ニ依ル新ニ給水スルモノニアリテハ其ノ申込當時ノ現在
ニ依ル其期間中員數ニ異動ヲ生スルモ使用料金ハ之ヲ増減セス新ニ給水ヲ爲
スモノ、使用料ハ給水ノ前後ニ區分シ其ノ月十五日以前ナルトキハ全額十六
日以後ナルトキハ半ヶ月分ヲ徵收ス
給水ヲ廢止シタル者ノ使用料ハ其ノ月分ノ全額ヲ徵收ス但給水廢止ノ翌月以
後ニ涉ル納付金ハ之ヲ還付ス
給水ヲ廢止シタル者其ノ月ニ再ヒ給水スルトキハ其ノ月ノ使用料ハ重テ徵收

第八條 共用放任給水ノ使用料ハ毎月十五日迄ニ之ヲ徴收ス但新ニ給水スルモノ
ニアリテハ給水開始ノトキ之ヲ徴收ス

第七條ノ規定ハ共用放任給水使用料ノ徴收ニ準用ス

第九條 量水器ノ使用料ハ給水使用料ト同時ニ之ヲ徴收ス

第十條 給水ノ方法又ハ種類ヲ變更シタル月ノ給水使用料ハ其ノ變更ノ種類ニ依
リ計量給水ハ石數放任給水ニ付テハ日割ヲ以テ各別ニ料金ヲ算定シテ之ヲ徴
收ス

第十一條 豫定額ヲ以テ納付シタル使用料ハ毎年度七月、十月、一月、四月ノ四期
ニ精算シ不足ヲ生スルトキハ追徴シ殘餘アルトキハ之ヲ還付ス

給水ノ使用ヲ廢止シタルトキハ前項ノ期月ニ拘ラス隨時精算ス

第十二條 給水停止ノ處分ヲ爲シ又ハ一時給水ヲ停止シ若クハ水量ヲ制限スルコ
トアルモ之レカ爲メ使用料ヲ減免セス

第十三條 慈善又ハ公共事業ノ爲ニスル給水又ハ貧困ニシテ水料ノ負擔ニ堪ヘス
ト認ムル者ニ對シテハ特ニ規定ノ水料ヲ經減若クハ免除スルコトアルヘシ

第十四條 使用料ノ計算上錢位ニ滿タサル厘位ノ端數ヲ生シタルトキハ四捨五入
シテ錢位ニ止ム

第十五條 本條例ニ規定スル使用料若クハ手数料ヲ規定ノ期限内ニ納メサル者ハ
完納ニ至ル迄給水ヲ停止ス

小倉市水道使用ニ關スル條例

(條例第一號
大正二年四月十一日)

第一條 本市水道ノ使用ヲ爲サントスル者ハ本市水道規則ノ定ムル所ニ依ルヘシ
其ノ水道ノ使用ニ關シ左記各号ノ規定ニ違背シタル者ハ給水ヲ停止シ又ハ五
圓以下ノ科料ヲ科ス

一、竊カニ給水ノ使用ヲ爲シ又ハ給水停止ノ處分ヲ受ケタル者停止ノ命令ニ
反シテ給水ノ使用ヲ爲シタル者

二、給水ヲ濫用シ又ハ他人ニ分與販賣シタル者

三、給水装置ニ危害ヲ及ボシタル者

四、給水管又ハ給水用具ノ毀損若クハ給水ニ異狀ヲ生シタルトキ之レカ申告
ヲ怠リタル者

- 五、擅ニ流末装置ヲ施シ又ハ給水用具ヲ修繕、變更、改造、増設シ若クハ毀損シタル者
 - 六、給水ノ證票、鍵ヲ携帯セズシテ汲水シ若クハ證票、鍵ヲ貸借シ又ハ模造ノ鍵ヲ使用シ汲水シタル者
 - 七、水道係員ノ職務ノ執行ヲ妨ケ又ハ正當ノ理由ナクシテ水道係員ニ對シ邸宅其他工作物内ニ立入ルヲ拒ミタル者
 - 八、市長ノ承認ヲ受ケスシテ月賦金未完納ニ屬スル給水用具ノ所有權ヲ移轉シ又ハ移轉ヲ受ケタル者
 - 九、給水使用料ノ算定標準ト爲ルヘキ要件ヲ隱蔽シ又ハ虚偽ノ申告ヲ爲シタル者
- 第二條 第一條ニ違背シタル家族、傭人、同居者、滞在者ノ爲シタル行爲ニ就テハ給水使用者其ノ責ニ任スヘシ

大正十三年十月一日印刷
大正十三年十月六日發行

(非賣品)

小倉市役所

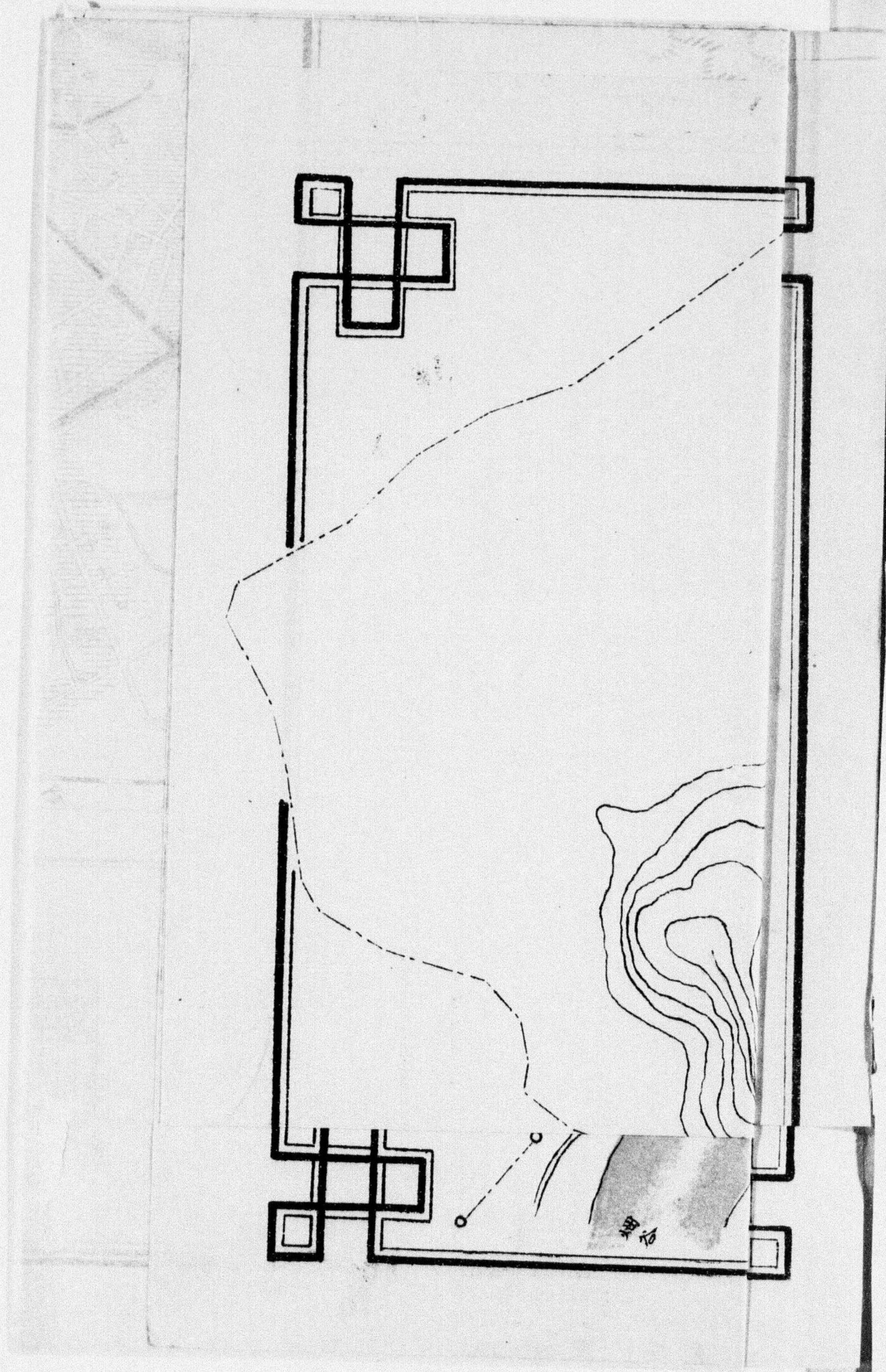
小倉市大阪町一七三

印刷人 高崎金太郎

小倉市大阪町一七三

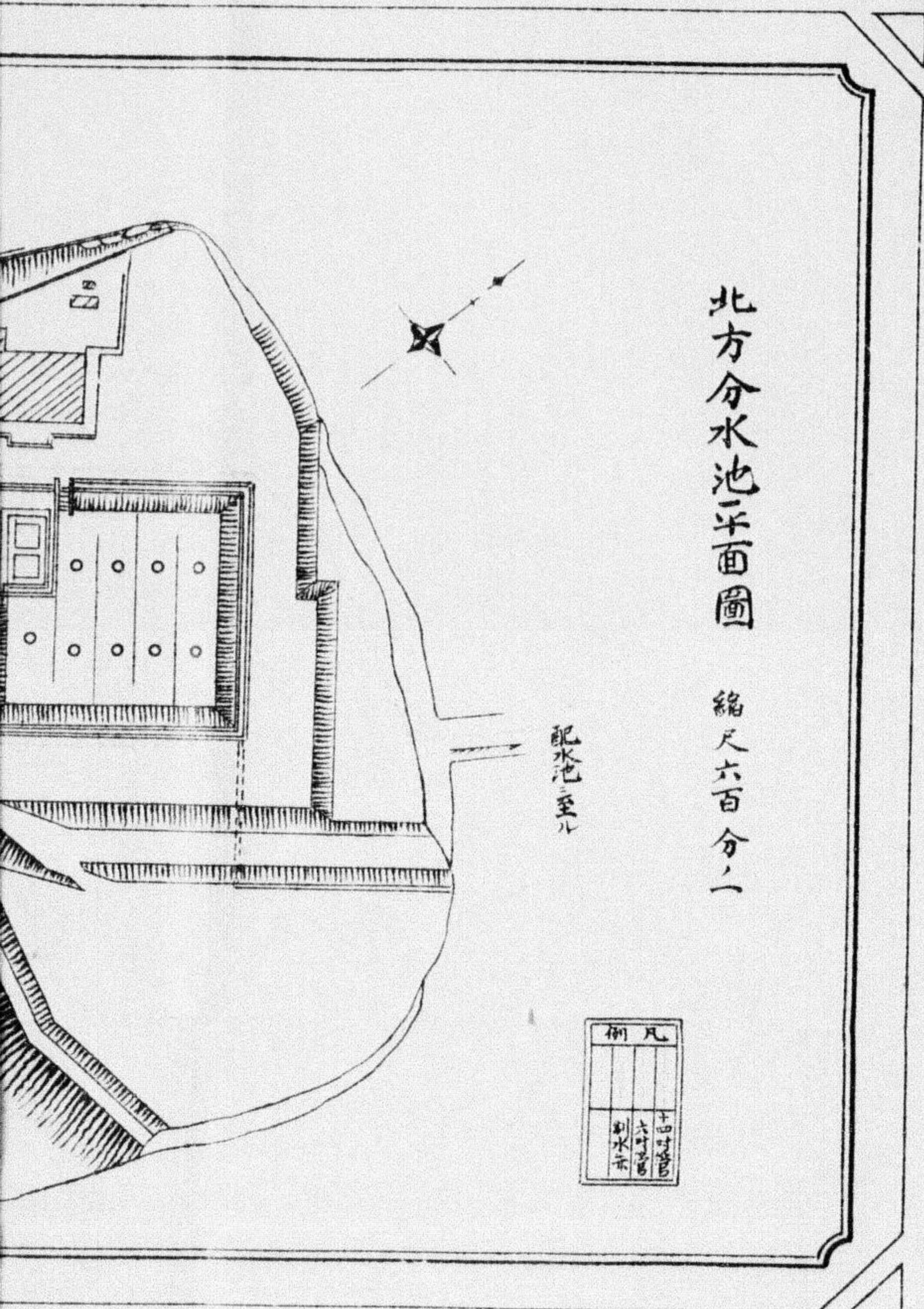
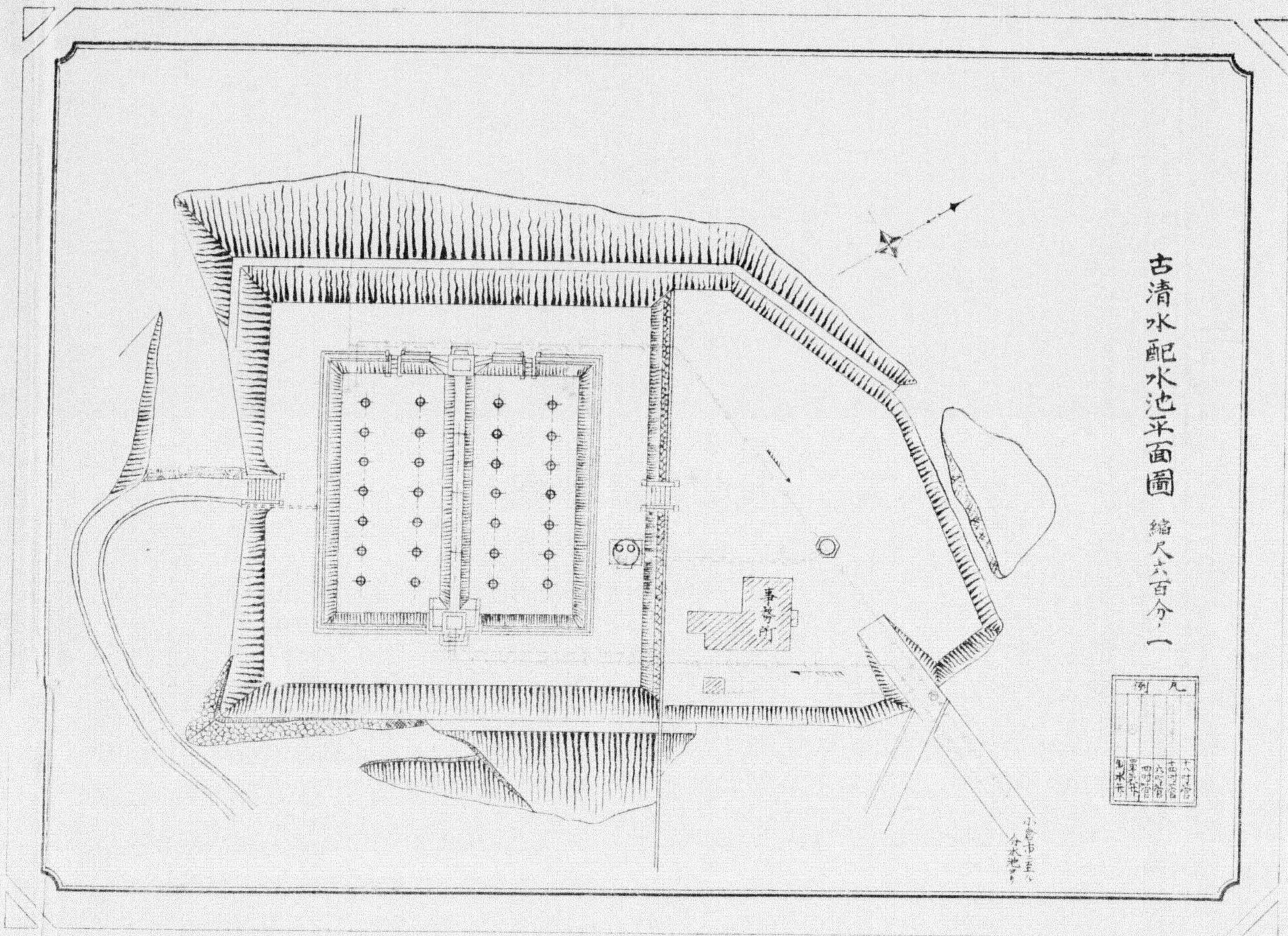
印刷所 高崎印刷所

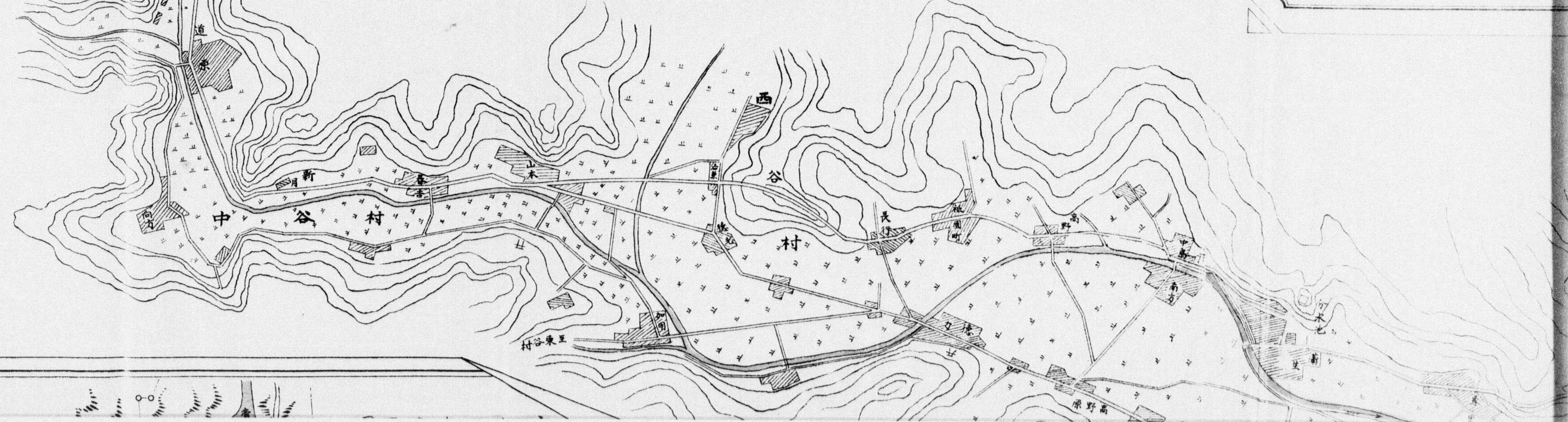
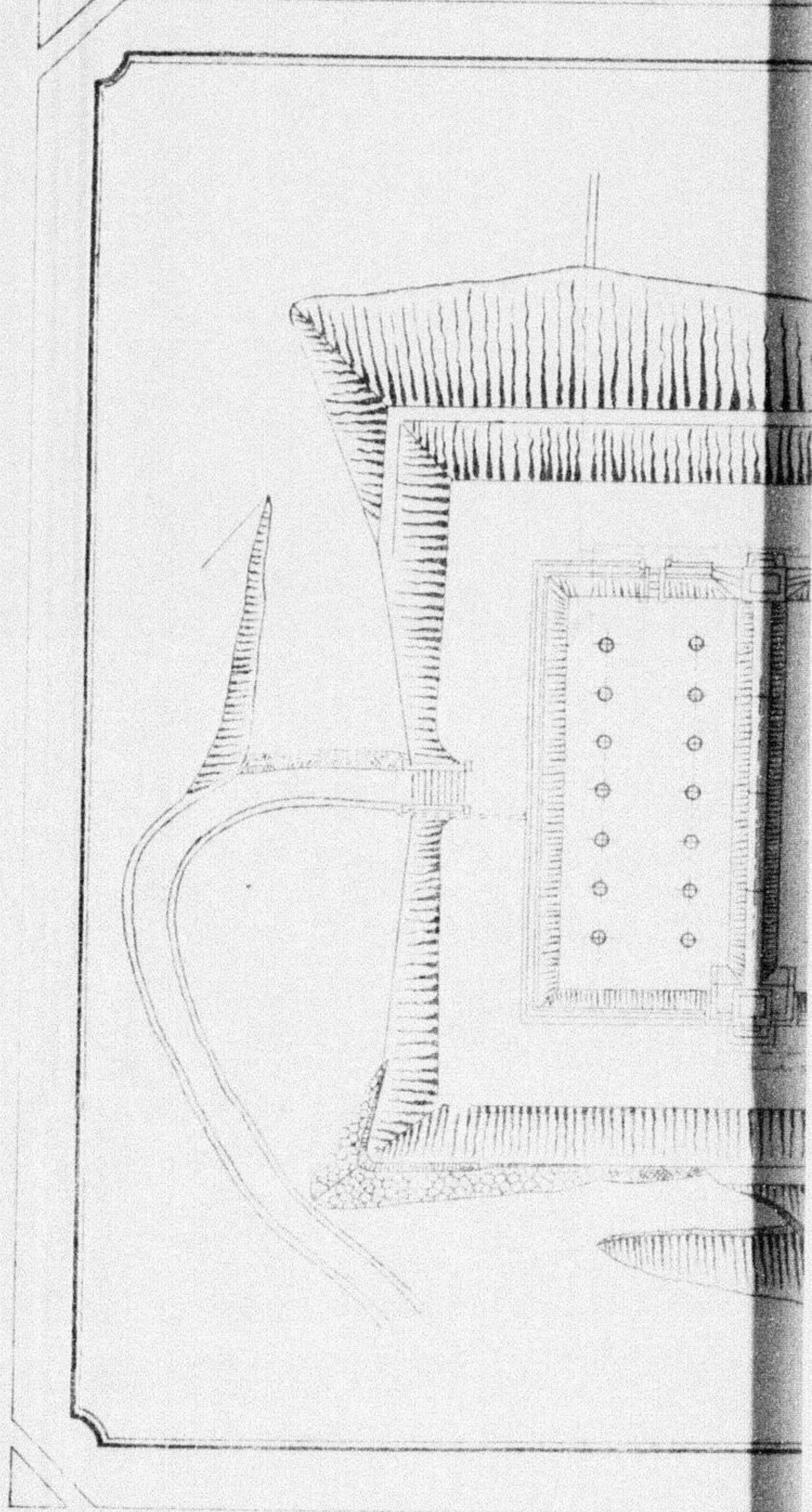
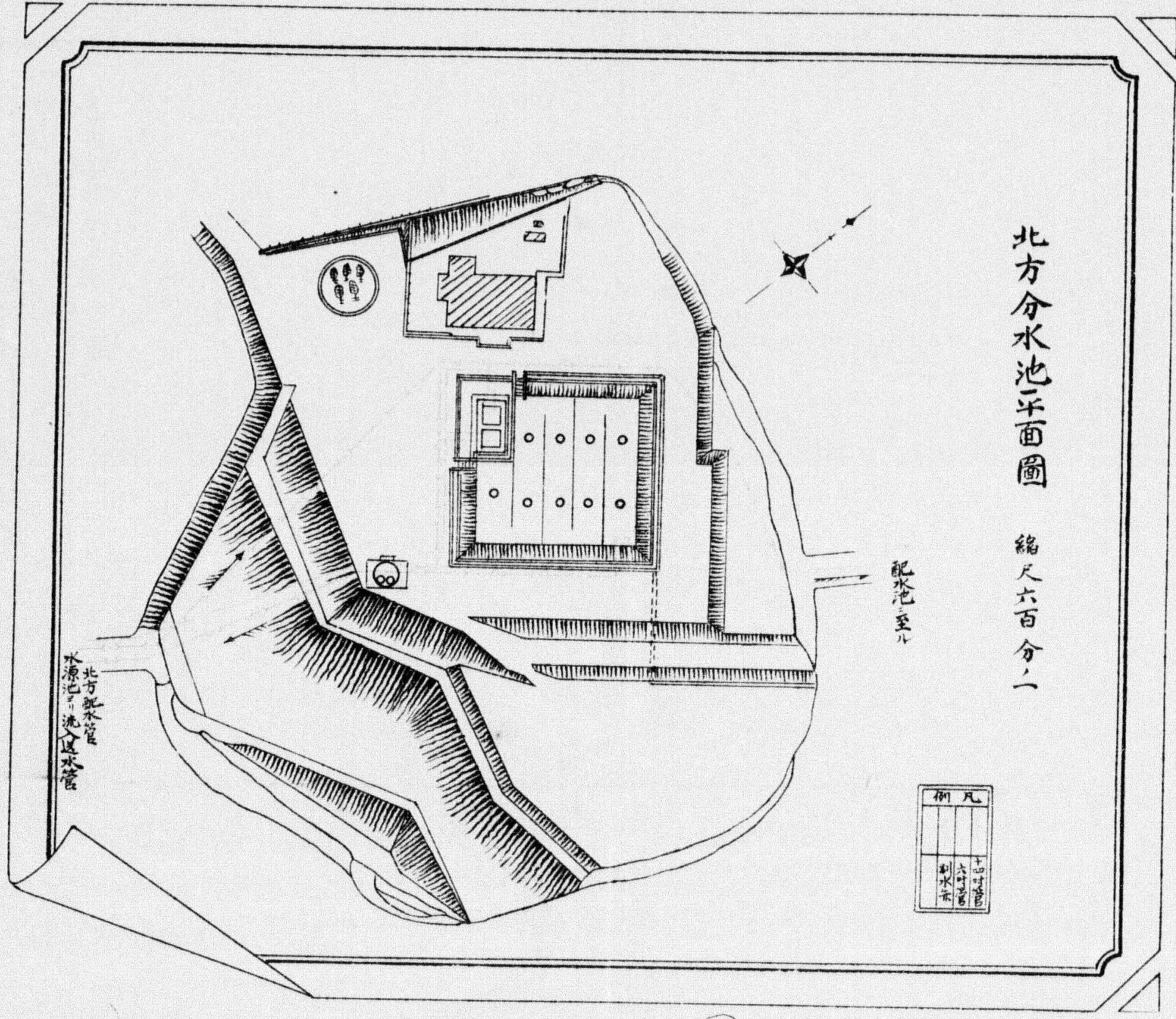
電話 六〇三番
電話 七八八番

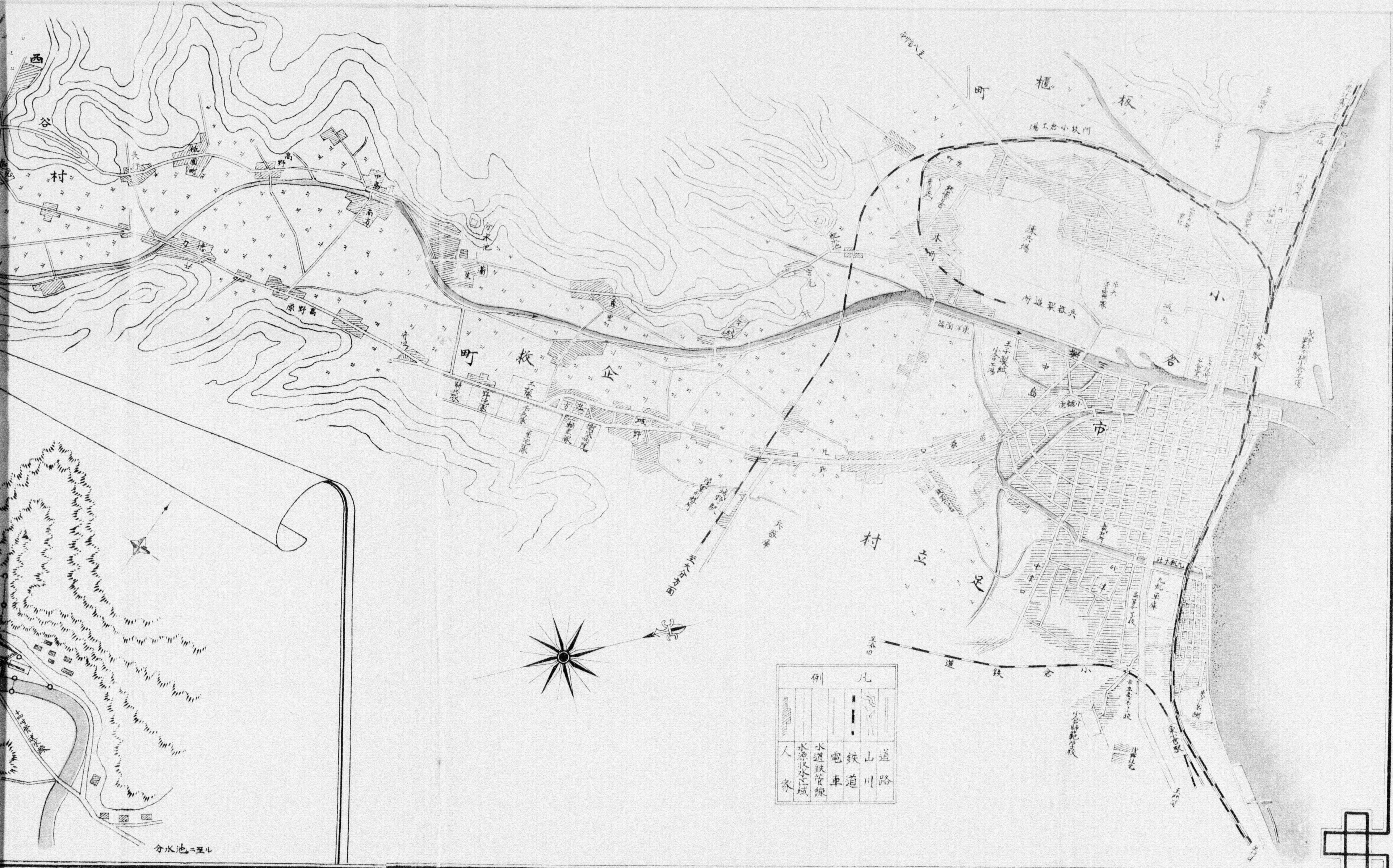


小倉市水道鐵管線路圖

縮尺貳萬分一







板橋町
小倉

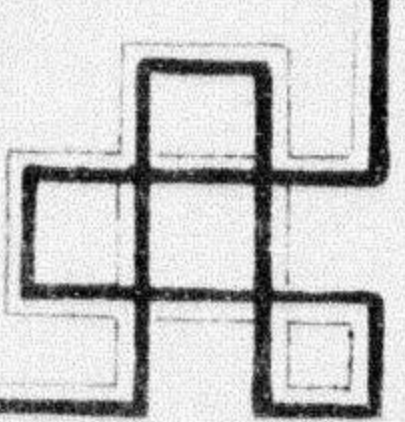
企
町

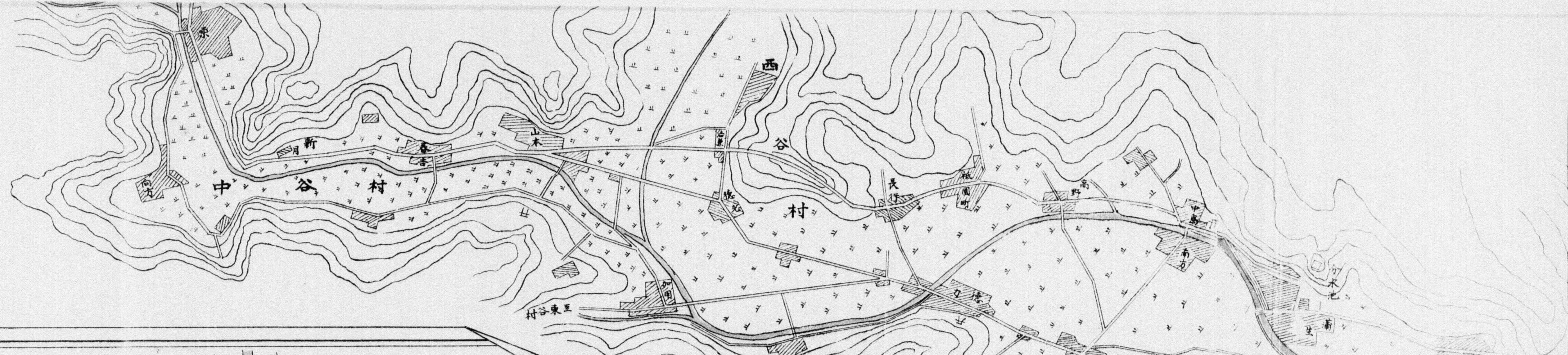
市

村

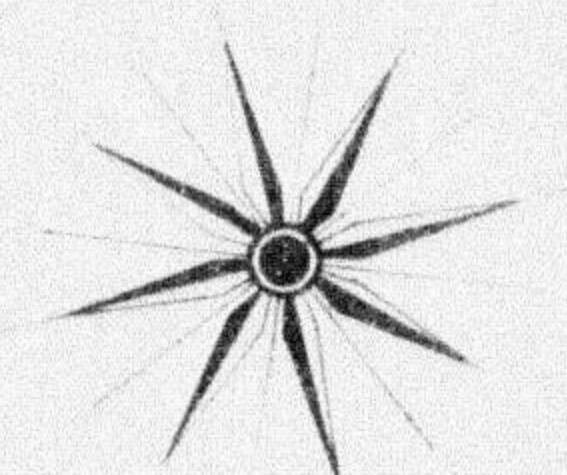
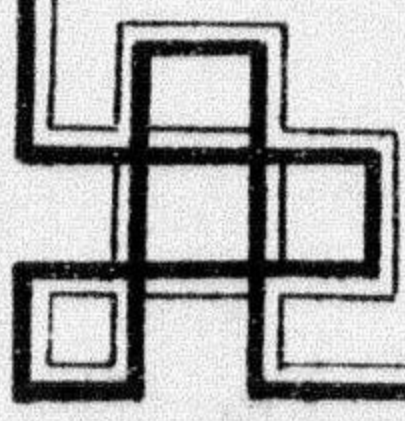
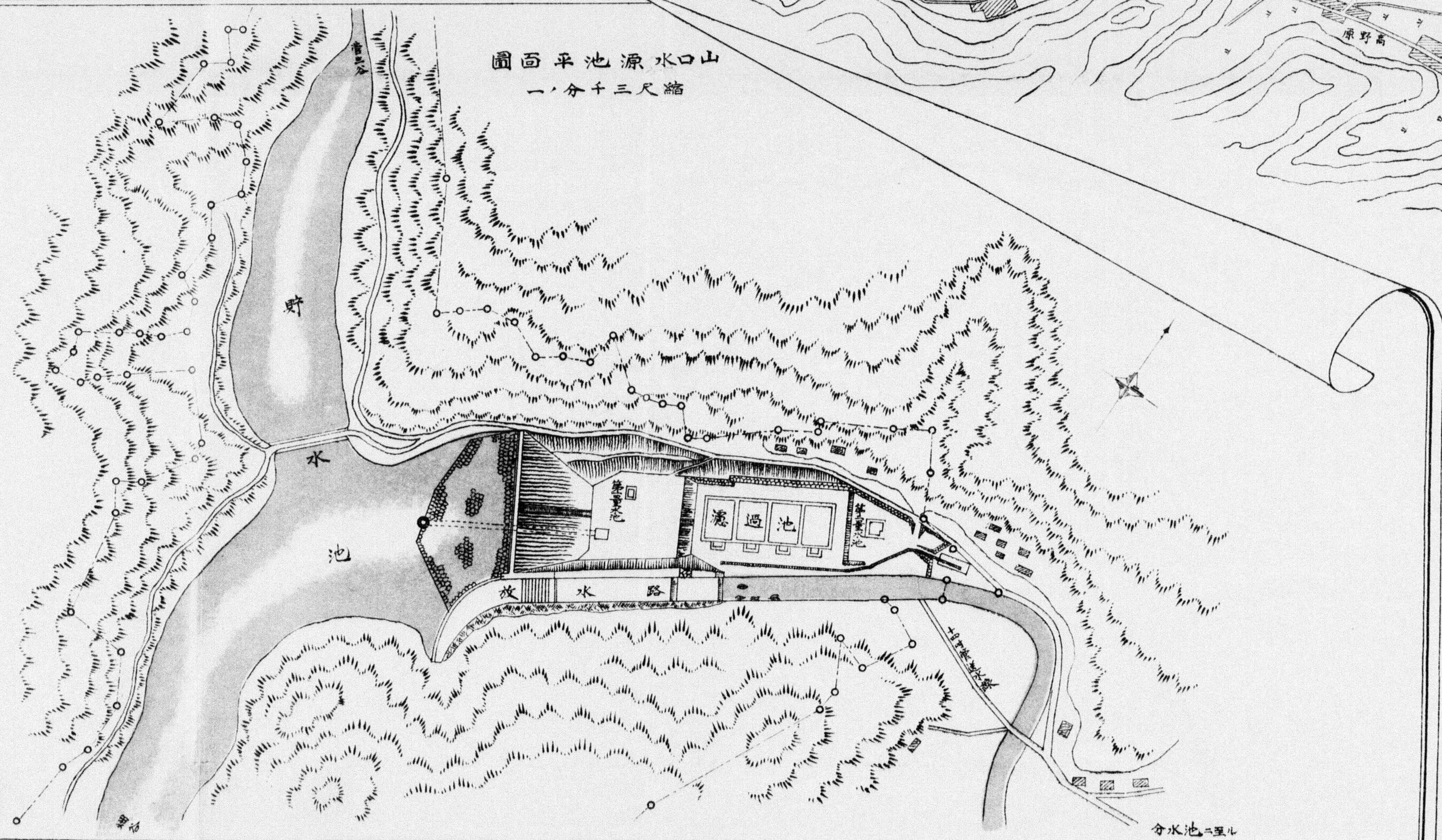
凡例	
	道路
	山川
	電車
	水道水管線
	水源収水区域
	人家

分水池=里





山口水源池平圖
縮尺三十分一



306
509



終

