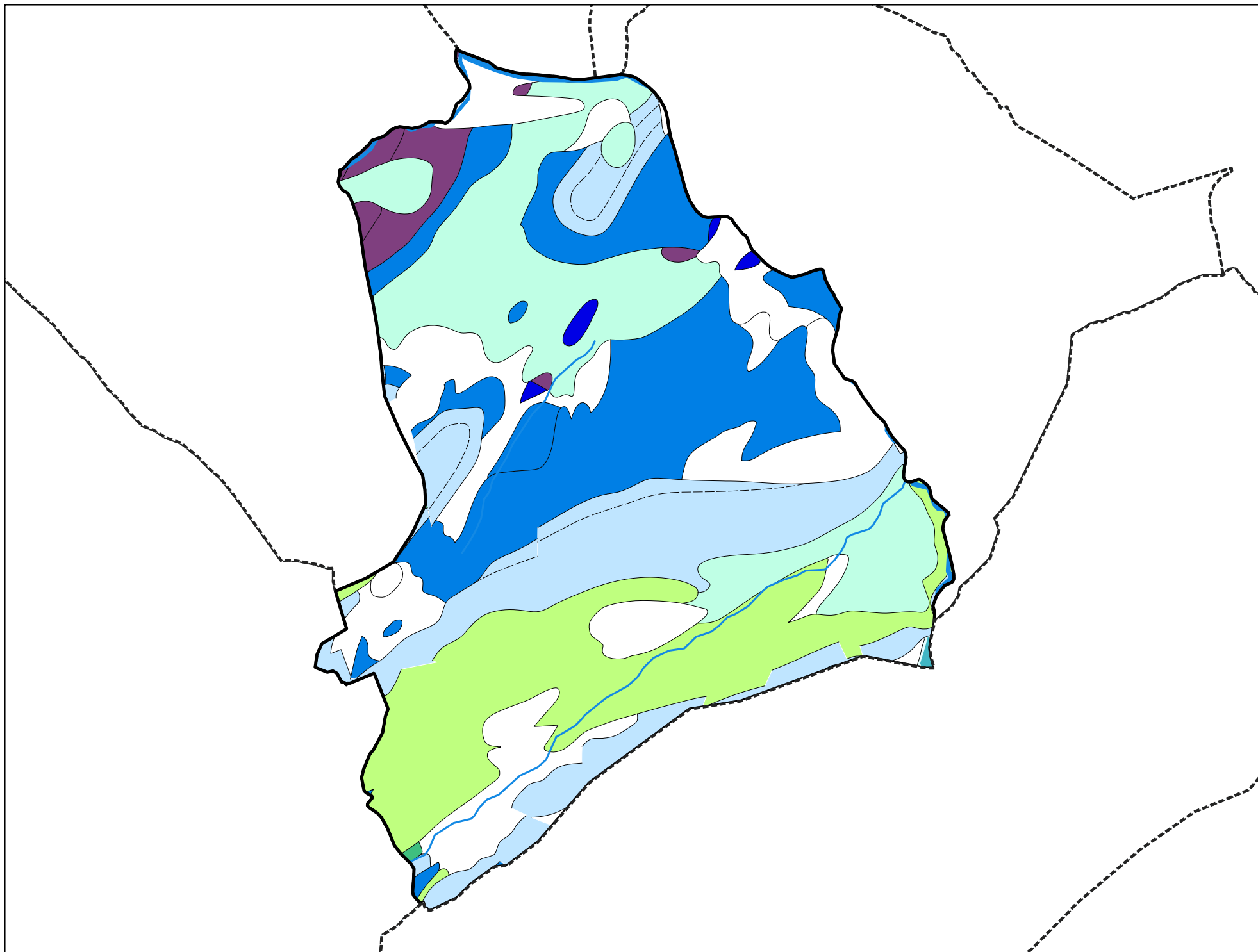


Carte géologique des sols de la commune de La Vernaz



Légende de la carte géologique de la commune de La Vernaz

T, Tourbières - 8

E, Eboulis, éboulis ruisselés, éboulis à gros blocs, éboulis stabilisés anciens, écroulements à très gros blocs, éboulements en masse, colluvions à gros blocs - 12

Fz, Alluvions récentes de fond de vallées: sables et graviers - 19

Gy, Dépôts glaciaires (moraines) anciens (argiles, sables, galets, cailloux, blocs), localement à argiles dominantes - Würm à post-Würm - 35

FRW, Conglomérats ("Poudingues des Dronses") - Interglaciaire Riss-Würm - 56

c1-e4, "Couches rouges" : calcaires argileux et marnes blancs, rouges ou roses (Nappe des PréAlpes médianes) (Môle, Brasses, Miribel) - Cénomaniens à Yprésien inf. - 185

n1-4, Calcaires clairs en plaquettes, à silex et interlits marneux (Nappe des PréAlpes médianes - Môle, Brasses, Miribel), alternances de calcaires à grains fins et schistes noirs (Nappe des PréAlpes médianes) - Berriasien à Barrémien ("Néocomien") - 186

j5-7(2), Calcaires blancs, massifs, oolithiques (Nappe des PréAlpes médianes) (Môle, Brasses, Miribel) - Oxfordien moy. à Berriasien - 187

j5b(3), Calcaires argoviens noduleux (parfois rouges) et "marbre de la Vernaz" (Nappe des PréAlpes médianes) (Môle, Brasses, Miribel) - Oxfordien moy. ("Argovien") - 188

l4-j4(1), Marnes beiges et calc. à Cancellophycus, calc. argileux et siliceux, marnes jaunes (Nappe des PréAlpes médianes), calc. compacts siliceux gris-noirs ("Formation des Brasses" Nappe des PréAlpes médianes - Môle, Brasses, Miribel) - Lias sup. à Dogger - 194

l2-4(1), Calcaires spathiques clairs, calcaires glauconieux et marnes à lammelibranches, calcaires à pentacrines (unité des "calcaires échinodermiques"), marnes brunes (+/- silex) (Nappe des PréAlpes médianes - Môle, Brasses, Miribel) - Sinémurien à Toarcien - 197

l1-2(3), Calcaires spathiques blancs ou roses, glauconieux, localement dolomités (Nappe des PréAlpes médianes) - Lias inf. - 202

t6b-t7, Dolomies blondes (Nappe des PréAlpes médianes) - Keuper sup. - 206

t6-7(6), Gypse - (Nappe des PréAlpes médianes) - Keuper - 209