

# 唐書

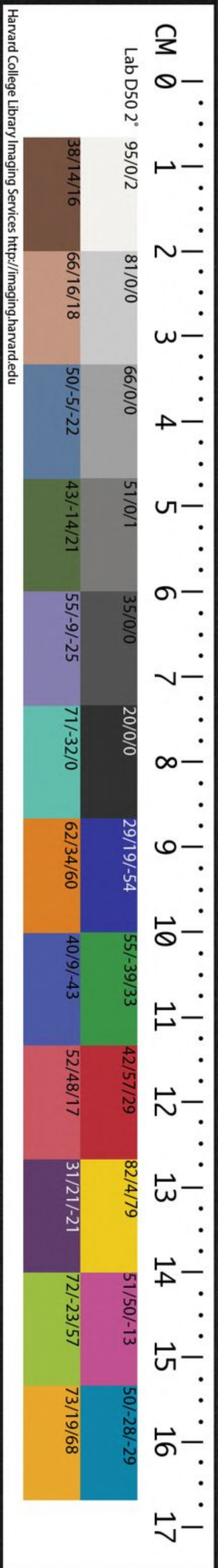
## 卷六十一之六十九



338

CHINESE - JAPANESE LIBRARY OF  
HARVARD - YENCHING INSTITUTE  
AT HARVARD UNIVERSITY  
JUL 30 1936

T 2455/21





唐書卷六十四

方鎮表第四

宋歐陽脩撰

皇明朝列大夫國子監祭酒蕭良有

承直郎司業臣葉向高等奉

勅重校刊

高祖太宗之制兵列府以居外將列衛以居內有事則將

以征伐事已各解而去兵者將之事也使得以用而不得

以有之及其晚也土地之廣人民之衆城池之固器甲之

利舉而予之何慮於其始也深而易於其後也忽如此之

具哉豈其弊有漸馴而致之勢有不得已而然哉方鎮之

患始也各專其地以自世既則迫於利害之謀故其喜則



連衡而叛上怒則以力而相并又其甚則起而弱王室唐  
自中世以後收功弭亂雖常倚鎮兵而其亡也亦終以此  
可不戒哉作方鎮表

京畿 鳳隴 涇原 邠寧 朔方 東畿

渭北 鄜坊

景雲元年

二年

先天元年

開元元年

二年

三年

四年

五年

六年

七年

八年

九年

年

置朔方軍 節度使領 軍于大郡 護府夏鹽 綏銀豐勝 六州定遠 豐安二軍 東中西三 受降城



十年

十一年

十二年

十三年

十四年

十五年

十六年

朔方節度  
增領魯麗  
興三州

朔方節度  
領關內支  
度營田使  
朔方節度  
兼關內鹽  
池使  
廢達渾都  
督府朔方  
節度兼檢  
校渾部落  
使

十七年

十八年

十九年

二十年

二十一年

二十一

二十二

朔方節度  
增領押諾  
蕃部落使  
及閑廐宮  
苑監牧使

朔方節度  
兼關內道  
採訪處置  
使增涇原  
寧慶龐鄜  
坊丹延會  
宥麟十二



年

二十三年

二十四年

二十五年

二十六年

二十七年

二十八年

二十九年

州以臣長  
二州隸慶  
州安樂二  
州隸原州

朔方節度  
兼六成水  
運使

天寶元年

二年

三載

四載

五載

六載

七載

八載

九載

朔方節度  
增領邠州

朔方節度  
兼隴右兵  
馬使



十載

十一載

十二載

十三載

十四載

至德

元載

置京畿節

度使領京

北同岐金

商五州是

年以金商

岐州隸興

平鳳翔同

州隸河中

以豐州置  
九原朔方  
節度隴右  
兵馬使

別置關內節

置東畿觀

度使以代採

察使領懷

訪使徙治安

鄭汝陝四

化郡

州尋以鄭  
州隸淮西

二載

乾元

元年

二年

上元

元年

置興

鳳隴

節度

使

置邠寧節

度使領州

九邠寧慶

涇原鄜坊

丹延

置渭北鄜

罷領鄜坊

節度使

治坊州并

坊丹延

領丹延二

州

置振武節

度押蕃落

使領鎮北

大都護府

麟勝二州

陝州隸陝

號華節度

汝州隸豫

許汝節度

置陝號華

節度領潼

關防禦團

練鎮守等

使治陝州

改陝號華

節度為陝

西節度兼

神策軍使

尋置觀察

使



二年

年

以華州置

鎮國節度

亦曰關東

節度

京畿節度

使復領金

尚是年廢

節度使

罷龍鎮國

軍節度

廢關內節

度使罷領

軍于大都

護以涇原

寧慶坊丹

延隸邠寧

節度麟勝

隸振武節

度

陝西觀察

使增領都

朔方

懷州隸昭

義陝西觀

察使增領

號州

元年

廣德

元年

寶應

二年

未奉

元年

置京畿觀

察使以御

史中丞兼

之

以御史

大夫兼

京畿觀

察使

罷東

朔方節度

復兼單于

大都護罷

河中振武

節度以所

管七州隸

朔方

察使

畿觀

罷東

朔方節度

復兼單于

大都護罷

河中振武

節度以所

管七州隸

朔方

朔方



大曆元年

二年

三年

四年

五年

六年

置西原節

罷邠寧

置西原節

增領邠寧

慶三州

度使治涇

節度使

州

涇原節度

使馬璘訴

地貧車廩

不給送領

鄭頴三州

渭北節度使

度使更之

止節度使復

領丹延州

丹延觀感使

七年

八年

九年

十年

十一年

十二年

十三年



十年四

穎川未平節度使

復置

析置河中  
復置東  
振武邠寧  
畿觀察  
三節度朔  
使以留  
方所領靈  
臺御史

邠寧

節度置  
州西受降  
鹽夏豐四  
中丞兼

慶觀

都團練  
武節度復  
德二軍振  
之復領  
領鎮北大  
汝州廢

度使

觀察使  
都護府及  
陝西防  
綏銀三州  
禦觀察

降城使

建中元年

二年

鄭州未平節度

以汝州隸  
河陽尋復  
舊復置陝  
西防禦使  
置河陽三  
城節度使  
以東都畿  
觀察使兼  
之領懷鄭  
汝陝四州  
尋置使增  
領東畿五  
縣及衛州  
亦曰懷衛  
節度使

西曆二十三年刊



三年

四

年

置京畿

南節度觀

察使領金

商一州是

年兼渭北

鄜坊丹延

綏五州未

幾罷五州

及金州為

京畿商州

節度使

置鳳凰節

度賜號保

義節度是

年罷保義

以隴州置

奉義軍節

度使尋廢

復置渭北

節度如上

元之舊尋

罷水幾復

置從治鄜

州其後置

都國鎮觀

察防御使

罷觀察

置東畿

汝州節

度置陝

西都防

禦使尋

升為節

度使

興元

元年

貞元

元年

罷京畿節

度使以同

州為奉承

軍節度領

同晉慈隰

四州是年

罷以華州

置潼關節

度使

保義

節度

增領

臨洮

軍使

廢陝

西節

度使

廢東都畿

汝州節度

置都防禦

使以東都

留守兼之

增領唐鄧

二州置陝

魏都防禦

使治陝州

涼月又為

都防禦觀

察陝運使

罷河陽節

度置都團

練使



二年

三年

四年

升東都畿汝州都防禦使為節度防禦觀察使

唐二

復置渭

置夏州

節度觀

北節度

察處置

柙蕃落

使以綏

使領綏

州隸山

州隸銀

鹽二州

其後罷

南東道

夏節度

領鹽州

罷保長節度  
置都團練觀  
察防禦使宋  
幾復置節度  
兼右神策軍  
行營節度使  
初隴右節度  
兵屯秦川  
尋徙岐州及  
吐蕃隴右  
德安置行秦  
州以和兼  
隴右經使  
治普潤以  
節度使領  
隴右文德  
田觀察使

四年

五年

六年

七年

八年

九年

十年

罷潼關節度

罷原節度  
領四鎮北  
庭行軍節  
度使

罷東都畿汝州觀察使置都防禦使汝州別置防禦使



十一年

十

二

年

十三年

朔方節度

復置

及四受降

城天德軍

河陽

以振武之

東中二受

懷節

降城隸天

德軍以天

度治

德軍置都

團練防禦

河陽

使領豐會

二州三受

十四年

十五年

十六年

十七年

十八年

十九年

二十年

永貞元年

萬曆二十三年



元和

元年

升龍右經  
略使為保  
義節度尋  
罷保義復  
舊名是年  
增領靈夏  
夏原宗信  
三鎮

析丹  
州置  
防禦  
使

二年

三年

罷東都畿  
汝州都防  
禦使

四年

涇原節度  
增領行渭  
州

五年

六年

七年

八年

九年

夏州節度  
增領宥州  
河陽節度  
增領汝州  
徙治汝州

十年

十一年

十二年



三十年

十四年

十五年

長慶

元年

二年

汝州隸東

畿復置東

都畿汝州

都防禦使

兼東都留

守知故罷

河陽節度

東都畿防

禦兼龍領汝

州

東都畿復

領汝州

三年

四年

寶曆元年

二年

大和元年

二年

三年

四年

以陝虢地

近京師罷

陝虢都防

禦使

唐書卷之二十四

萬曆二十三年刊



五年

六年

七年

八年

九年

開成

元年

二年

三年

四年

五年

會昌元年

二年

三年

以銀州刺

史領銀川

監牧使

復置陝

都防

察使

夏州節度

使領採造

洪軍銀川

監牧使

天德軍使

賜號歸義

軍節度使

改單于大復置河陽

都護為安節度徙治

北都護 孟州



四年

五年

六年

大中元年

二年

三年

四年

河陽節度  
增領澤州

增領秦州

邠寧節度

以南山平

夏部落叛

徙治寧州

及內附復

徙故治

五年

罷領隴州

以隴州置

沙州使領

黃頭軍使

增領

武州

朔方節度  
增領威州

夏州節度

使增領撫

平党項等

使

十年

十年

九年

八年

七年

六年



十二年

十三年

咸通元年

二年

三年

四年

五年

六年

七年

我亦隸天  
維軍節度

八年

九年

十年

十一年

十二年

十三年

十四年

乾符元年

二年

萬曆二十三年刊

唐書卷之四

共



三年

四年

五年

六年

廣明元年

中和元年

二年

三年

四年

光啓

元年

二年

三年

文德元年

隴州防禦使

使增兵

神勇軍使

鄆寧節度

賜號靜難

軍節度

渭北節度

賜號保大

節度使

延州置保

塞軍節度

節度

夏州節度

賜號定難

節度

升陝防禦

禦觀察使

為節度使

置東畿觀

升東畿觀

察兼防遏

使

使為佑

軍節度

軍節度

軍節度

軍節度

軍節度

軍節度

軍節度

軍節度

軍節度

軍節度

軍節度

軍節度

軍節度

軍節度

軍節度

萬曆二十三年刊

唐書卷之六十四

十一



龍紀

元年

大順元年

二年

景福元年

二年

乾寧

元年

二年

三年

四年

光化

元年

二年

賜陝號節

度為保義

軍節度

汝州隸忠

武軍節度

鳳翔節 涇原節度

度增領 賜號彰義

乾州未 軍節度增

幾罷 領渭武州

以乾州

置威

軍節度

升同為 匡國軍節度

以華州

置鎮國

軍節度

鎮華同

二州兼

與德尹

更保塞軍

節度曰寧

塞軍節度

後又更名

衛國軍節

度罷丹州

防禦使以

丹州隸衛

國軍



三年

罷鎮國

軍節度

及興德尹

升隴州防

御使爲保

勝節度使

天復元年

二年

三年

天祐

元年

以京畿置

佑國軍節

度使領金

商三州

復置東畿

觀察使兼

防遏使置

祐國軍節度

河陽節度

罷領澤州

罷東畿

察使兼防

遏使

二年

三年

四年

置義勝軍

節度使領

耀鼎二州

罷匡國軍



唐書卷六十四終

唐書卷六十五

方鎮表第五

宋歐陽脩撰

皇明朝列大夫國子監祭酒臣蕭良有

承直郎

司業臣葉向等奉

勅重校刊

滑衛河南鄭陳

淮南徐海  
西道沂密

青密北都

景雲元年

二年

先天元年

萬曆二十三年刊

北都長史  
領持節和  
戎大武等  
諸軍州節  
度使



開元元年

二年

三年

四年

五年

六年

七年

八年

九年

十年

十

一

年

十二年

十三年

十四年

十五年

萬曆二十三年刊

唐書卷之五十一

領

更天兵軍  
大使為天  
兵軍節度  
使

更天兵軍  
節度為天  
原府以北  
諸軍州節  
度河東道  
支度營田  
使兼北都  
留守領太  
原及遼右  
嵐汾代忻  
朔蔚雲九  
州治太原



十六年

十七年

十八年

十九年

二十年

二十一年

二十二年

二十三年

二十四年

二十五年

二十六年

二十七年

二十八年

二十九年

天寶元年

二年

萬曆二十二年刊

以儀石二州  
隸潞州都督  
更太原府  
以北諸軍  
州節度為  
河東節度  
自改節度  
使以大同  
軍以副使  
以代州刺  
史領之復  
領儀石二州



三載  
四載  
五載  
六載  
七載  
八載  
九載  
十載  
十一載  
十二載

十三載

十四載

至德

元載

二載

乾元

置河南節置淮南西  
度使治汴道節度使  
州領郡十三領義陽弋  
陳留睢陽陽潁川蔡  
靈昌淮陽陽汝南五  
汝陰譙濟郡治潁川  
陰濮陽滑郡  
川琅琊彭郡  
城臨淮東海

廢河南節  
度使置汴  
州都防禦  
使領州十  
三如故尋  
以滑濮二

淮南西道  
節度徙治  
鄭州增領  
陳潁臺三  
州別置豫

置吉密節  
度使領北  
海高密東  
牟東萊四  
郡治北海  
郡置鄆齊  
兗三州都防  
禦使治齊州

清密節度

增領滑濮



元年

二

年

州隸青密  
節度亳州  
隸淮西節  
度

廢汴州都防  
禦使置汴滑

節度使治滑置鄭陳

州頴州五滑節度使

濮汴曹宋又領鄭陳

置河南節度亳州頴四

便治徐州頴州治鄭

州五徐泗海州尋增

置未幾頴領申光

州隸鄭陳節壽三州

度尋復領頴未幾以

州是年又以三州隸

濮州隸兗淮西

鄭節度頴

毫二州隸

鄭陳節度

以海州隸  
青密節度

置滑衛節  
廢汴滑河

度使治滑  
南節度

州頴州六  
以徐泗汴  
節度以

許汝節度  
使治豫州

廢淮南  
西道節

度使以

陳頴毫

隸陳鄭

是年復

置淮南  
西道節

度使領

中光壽

安沔蘄

黃七州

治壽州

二州

青密節度  
使增領滑

沂海三州

滑州隸汴

滑節度使

濮州隸鄭

齊兗節度

使是年以

海州隸汴

滑節度升

鄭齊兗三

州都防禦使

為節度使治

兗州增領濮

州尋以濮州

隸河南節度

上元元年

二

年

以海州隸  
青密節度

置滑衛節  
廢汴滑河

度使治滑  
南節度

州頴州六  
以徐泗汴  
節度以

宋曹五州  
鄭陳毫

隸淮西節

德且尋以

德州隸滑

沂節度而

增領博州  
滑衛節度

淮南西

道節度

使增領

陳鄭頴

毫汴曹

宋徐泗

九州徙

治安州

號淮西

十六州  
節度使  
尋以毫  
州隸滑  
衛節度  
徐州隸  
兗鄭節  
度

海州復隸  
青密節度

置淄沂節

度使領淄

沂滄德棣

五州治沂

州平盧軍

節度使侯

希逸引兵

保青州授

青密節度  
使遂廢滑  
沂節度并  
所管五州  
號淄青平  
盧節度增  
領齊州以  
齊州隸青  
密兗鄭節  
度增領徐州



寶應

元年

廣德

元年

復置河

南節度

使治汴

州領州

八汴宋

曹徐穎

充鄆濮

淮西節度

增領許隋

唐三州以

鄭州隸澤

潞節度穎

汴宋曹四

州隸河南

節度泗州

隸兗鄆節

度申州隸

蔡汝節度

登萊沂海

泗五州隸

兗鄆節度

是年廢充

鄆節度以

鄆充濮徐

四州隸河

南節度登

萊沂海泗

隸淄青平

盧節度

滄德二州

隸魏博節

度淄青平

盧節度增

領瀛州未

幾瀛州復

隸魏博

節度

二年

永泰元年

大曆元年

二年

三年

四

年

滑衛節度

增領亳州

更號滑毫

節度使增

領德州以

衛州隸澤

路析相具

另置節度魏

博別置防禦

馮斷黃州

隸鄆節度

淄青平盧

節度增領

押新羅北

海兩蕃使

滑毫節度

河南節度

增領泗州

以穎州隸

澤潞節度

蔡汝節度  
增領仙州

淄青平盧

節度罷領

海沂密三

州置海沂

密三州都防

禦使尋廢復

以三州隸淄

青平盧節度



五年

六年

七年

八年

九年

十年

省仙州

賜滑臺節  
度為永平  
節度

淮西節度  
使徙治蔡  
州廢蔡汝  
節度使所  
管州皆隸  
淮西節度

淄青平盧  
節度又領  
德州

十

一

年

十二年

十三年

十

四

永平節  
度使曹克  
鄆濮徐五

度增領  
州隸淄青  
節度宋穎

宋泗二  
永平軍節  
度汴州隸

州  
淮西節度

淮西節

度使增

領汴州

徙治汴

州

淄青平盧

節度增領

鄆曹濮徐

兗五州以

泗州隸永

平軍節度

永平節

度增領

汴穎二

淮西節度  
使復治蔡

州是年賜  
號淮寧軍

節度更  
管光蔡節



年

建中元年

州徙治

沐州

度使汝州

隸東都畿

沐州隸永

平軍節度

永平節度

增領鄭州置宋亳

析宋亳潁

潁節度

別置節度

使以泗州使治宋

隸淮南是州尋號

年以鄭州

宣武軍

隸河陽三

城節度既節度使

而復舊

年

三

年

四年

興元

元年

永平軍節宣武軍

度以汴滑

二州隸宣節度使

武軍尋復

徙治汴

領滑州徙

治滑州

壽州別

廢徐海

復置淄青平

賜河東

沂密都

青淄登萊齊

節度號

置觀察

團練觀

密州廢

保寧軍

使

察使

曹濮都團練

節度

置徐海

廢淄青平

沂密都

置淄青都

團練觀

使領淄青

察使治

鄆七州治

徐州

都團練觀察

使治濮州



貞元

元年

二年

三年

四年

五年

六年

七年

八年

九年

十年

十一年

十二年

十三年

十四年

十五年

永平軍節度  
更號義  
成軍節度  
增領許州

以許州隸  
陳許節度  
使

唐州隸東  
都畿許州  
隸義成軍  
節度

置陳許節  
度使治許  
州

安州隸山  
南東道

置徐泗濠  
節度使徙  
三州節度  
治鄆州以  
使治徐州  
泗節度

保寧軍節  
度復為河  
東節度

陳許節度  
賜號忠武  
軍節使

申光蔡節

度賜號彰

義軍節度

萬曆二十三年刊



十六年

十七年

十八年

十九年

二十年

永貞元年

元和元年

廢徐泗濠三州節度使未幾復置泗濠二州觀察使隸淮南徐州領本州留後

二年

三年

四年

五年

六年

七年

八年

廢泗濠二州觀察使置武寧軍節度使治徐州領徐泗濠三州

武寧軍節度使領宿州



九年

十年

十一年

十二年

十三年

彰義軍節

度增領唐

隋鄧三州

尋以三州

別置節度

使

忠武

彰義軍節

度復為淮

節度

西節度增

增領

領澶州未

澶州

幾以澶州

忠武軍節

隸忠武軍

增領蔡州

度

淄青平盧

節度使領

青淄齊登

萊五州復

治青州置

節曹濮節

度使治鄆

州置沂海

觀察使領

沂海充密

泗州沂沂

州

賜鄆曹濮

節度使號

天平軍節

度使

升沂海觀

察使為節

度使徙治

河東節度

使領沂北

山諸蕃使

十五年

年

長慶

元年



二年

義成軍節度使復領  
潁州

省潁州

三年

四年

寶曆元年

二年

大和元年

二年

三年

齊州隸橫海節度

淄青平盧

節度增領

棣州

四年

五年

六年

七年

八年

九年

開成元年

二年

三年

滑州復隸武寧節度

廢沂海節

度使為觀

審使



四年

五年

會昌元年

二年

三年

四年

唐書卷之五十五

河東節度使罷領雲朔蔚三州以雲蔚朔三州置大同都團練使治雲州

升大同都

團練使為

大同都

使

五年

六年

大中元年

二年

三年

四年

五年

六年

置蔡州防禦使罷陂

使使

升沂海觀

察使為節

度使

萬曆二十三年刊



七年

八年

九年

十年

十一年

十二年

十三年

咸通元年

二年

三

年

四年

五年

罷武寧軍

節度置徐沂海節

州團練防

禦使隸兗

海又置宿度使增

泗等州都

團練觀察

處置使治領徐州

宿州

罷徐州防

禦使以濠

州隸淮南

節度

置徐泗團練 天平軍節

觀察處置 棣二州 度增領齊

使治徐州 沂海節度

州 使罷領徐



六年

七年

八年

九年

十年

十一年

置徐泗節

度使是年

復置都團

練防禦使

增領濠宿

二州

置徐泗觀

察使尋賜

號感化軍

十二年

十三年

十四年

乾符元年

二年

三年

四年

五年

淄青平盧

節度復領

齊棣二州

感化軍節度

置泗州

升大同都

防禦使為

節度使



六年

廣明元年

中和元年

二

年

蔡州升蔡州

置奉防禦使

國軍為奉國

節度軍節度

河東節度

增領麟州

以忻代二

州隸鴈門

節度

更大同節

度為鴈門

節度領左

神策軍天

寧鎮邊觀

察使徙治

代州

三年

賜鴈門節

度為代北

節度

河東節度

復領雲蔚

二州

四年

光啓元年

義成軍節

度改為宣

義軍節度

使使朱全

忠請改以

避其父名

二年

三年



文德元年

龍紀元年

大順元年

二年

景福元年

二年

乾寧

元年

二年

河東節度  
增領憲州

忠武軍節度

增領汝州

沂齊州置武

軍節度使

三年

四年

奉國軍節度  
增領甲和三州

賜沂海節度使  
為奉寧軍節度

光化元年

感化軍節度  
復為武寧軍  
節度未幾復  
為感化軍節度

二年

三年

汝州隸  
東都

天復元年

罷武肅軍  
防禦使

二年

罷感化軍  
節度

三年

天祐元年



二年  
三年  
四年

唐書卷六十五終

唐書卷六十六 方鎮表第六

宋歐陽脩撰

皇明朝列大夫國子監祭酒蕭良有

承直郎 司業葉向高等奉

勅重校刊

河中澤潞沁成德義武幽州魏博橫海

景雲元年

二年

先天元年

開元元年

一一

幽州置防  
禦大使  
置幽州節度  
諸州軍管內  
經略鎮守本



年

三年

四年

五年

六年

七

使領幽易平  
禮媽燕六州  
治幽州置營  
平鎮守治太  
平州

營州置平  
盧軍使

升平盧軍  
使為平盧  
軍節度經  
略河北支  
度召內諸  
蕃及營田  
等使兼領

安都都護  
及營遼燕  
三州

幽州節度  
兼本軍州  
經略大使  
并節度河  
北諸軍大使

年

八年

九年

十年

十一年

十二年

十三年

十四年

滄州置橫  
海軍使



十五年

幽州節度  
大使兼河  
北支度管  
田事

十六年

十七年

十八年

幽州節度  
領薊滄二州

十九年

幽州節度使  
兼河北採訪  
處置使增領

二十年

衛相洽貝其  
魏深趙恒定

邢德博祿營  
鄭十六川及

安東都護府

二十一年

二十二年

二十三年

二十四年

二十五年

二十六年

二十七年

幽州節度  
使增領河  
北海運使

平盧軍節度

使兼押兩蕃

渤海黑水四

府經略處

二十八年

置使



二十九年

天寶元年

二年

三載

四載

五載

六載

七載

八載

九載

十載

十一載

十二載

十三載

十四載

萬曆二十二年刊

唐書卷六十一

文獻長

日

幽州節度

副使領平

盧軍節度

副使治順

化州

更幽州節

度使為范

陽節度使

增領歸順

歸德二郡

平盧軍節

度使治遂

西故城副

都護領保

定軍使



至德

元載

二載

乾元元年

二年

置河中防置澤潞沁

禦守捉蒲節度使治

關使 潞州

升河中防

禦為河中

節度兼蒲

關防禦使

領蒲晉絳

隰慈隰同

七州治蒲

州

河中節度

兼河中

澤潞節度

州隸陝華

節度

上元元年

二年

寶應

元年

河中節度

增領沁州

以同州隸

鎮國軍節

度是年復

以沁州隸

澤潞節度

澤潞節

度增領

沁州

澤潞節度置成德

增領鄭州軍節度

又增領陳使領恒

邢洛趙四定易趙

州是年以深五州

趙州隸成治恒州

滄德棣三

州隸淄沂

節度衛相

貝魏博五

州隸滑衛

節度

范陽節度

使復為幽

州節度使

及平盧陷

又兼盧龍

節度使以

恒定易趙

深五州隸

成德軍節

度邢州隸

澤潞節度



廣德

元年

德軍節度

置相衛節

度使治相

州是年增

領具邢洛

號洛相節

度衛州復

隸澤潞未

幾復領號

相衛六州

節度使是

年增領河

陽三城澤

潞節度增

領懷衛二

州尋以衛

州還相衛

節度

成德軍

節度增

領冀州

置平盧防

禦本軍營

田使

冀州隸

置魏博等

州防禦使

領魏博具

瀛滄五州

治魏州是

年升為節

度使增領

德州以瀛

滄二州隸

淄青平盧

節度具州

隸洛相節

度未幾復

領瀛滄二

州

永泰元年

二年

大曆

元年

二年

三年

四年

廢河中節

度置河中

五州都團

練觀察使

相衛六州

節度賜號

昭義軍節

度

後田承嗣

盜取相衛

洛貝四州

所有者三州

澤路節度

增領潁州

萬曆二十三年刊



五年

魏博節度  
增領澶州

六年

七年

八年

九年

十年

成德軍

節度增

領滄州

魏博節度  
增領澶州

瀛州隸

州盧龍節

度滄州隸

義武軍節

度德州隸

淄青平

節度

十一年

十二年

十三年

十四年

建中

元年

二年

昭義軍節

度兼領澤

潞二州徙

治路州

昭義軍節

度罷領懷

衛二州河

陽三城

省燕州

魏博節  
增領相衛  
洛貝四州



三年

四年

興元

元年

昭義軍罷成德軍

節度增其都團練

領洛州觀察使治

以趙州恒州深趙

隸深趙都團練觀

節度州察使治趙

置義

幽州節度

復領德棣

二州後以

二州復隸

武軍

成德軍節

廢恒冀深

趙二觀察

復置成德

軍節度使

領恒冀趙

深四州治

置晉慈隰

節度使治

晉州尋罷

復置河中

節度使領

河中府同

貞元元年

罷領陝

二州

河中節度

成德軍節

度增領德

棣二州

置德棣二

州都團練

守捉使

二年

三年

四年

五年

六年

七年

八年

陳州隸陳

許節度

置晉慈隰

防禦觀察

置橫海軍

節度使領

滄景二州

治滄州



九年

十年

十一年

十二年

十三年

十四年

十五年

十六年

十七年

罷河中節度置河中防禦觀察使

復置河中節度使

十八年

十九年

二十年

永貞元年

元和元年

二年

三年

罷晉慈隰觀察使以三州隸河中節度

四年

德棣二州隸保信軍節度

置保信軍節度使領德棣二州治德州



五年

成德軍節度  
復領德棣二州

慶保信軍節度使以  
德棣二州  
讓成德軍節度

六年

七年

八年

九年

十年

十一年

十二年

十三年

以德棣二州隸橫海節度

置河中節

十四年

度置河中  
都防禦觀  
察使

十五年

復置河中  
節度使

置深冀節

幽州節度

罷領瀛莫

置德棣二

長慶

度治深州

二州治瀛

州觀察使

華罷復以

莫都團練

深冀隸成

觀察使治

置使省

元年

德軍節度

瀛州尋升  
為節度使

景州



二年

置晉慈都

團練觀察

使治晉州

幽州節度  
復領瀛莫  
二州  
廢瀛莫  
節度使

罷德棣三  
州觀察處  
置使橫海  
節度使復  
領景州

三年

四年

寶曆元年

二年

太和

升晉慈都

察使為保

義軍節度

是年罷以

二州隸河

中節度

橫海節

度增領

齊州

二年

置相衛滑

罷橫海節

三州節使

度更置齊

使治相州

德節度使

尋罷相州

治德州尋

復隸魏博

廢復置更

號齊滄德

五年

齊德滄節  
度使賜號  
義昌軍節

六年

七年

省景州



八年

開成元年

二年

三年

四年

五年

會昌元年

二年

三年

四年

五年

六年

大中元年

二年

三年

四年

五年

六年

七年

澤州隸河陽節度



八年

九年

十年

十一年

十二年

十三年

咸通元年

二年

三年

四年

五年

六年

七年

八年

九年

十年

十一年

十二年

十三年

十四年



乾符元年

二年

三年

四年

五年

六年

廣明元年

中和元年

二年

三年

四年

光啓元年

二年

三年

文德元年

萬曆二十三年刊

賜河中節度號護國軍節度

節度使孟方立徙昭義軍於邢州而兼領潞州自是五州有二昭義節度

唐書卷六十六

卷六十六

白



龍紀元年

大順元年

二年

景福元年

二年

乾寧元年

二年

三年

四年

光化元年

唐書卷六十六

方鎮表

古

義昌軍節度  
復領景州

齊州隸武  
肅軍節度

二年

三年

天復

元年

二年

三年

天祐

元年

二年

二昭義軍  
節度合為  
一復領  
澤州

置平營  
瀛莫等  
州觀察  
使

賜魏博節  
度號平雄  
軍節度

更成德軍  
節度號武  
順軍節度

萬曆二十三年

唐書卷六十六

方鎮表

五



三年

四年

唐書卷六十六終

唐書卷六十七

方鎮表第七

宋歐陽脩撰

皇明朝列大夫國子監祭酒臣蕭良有

承直郎 司業臣葉向高等奉

勅重校刊

南陽 荆南 安西 河西 隴右 劔南

安西

都護

四鎮

景雲

萬曆二十三年刊

唐書卷六十七

方鎮表

置河西諸軍州節度支度營田督察九姓部落赤水軍兵馬大使領涼州



元年

二年

先天元年

開元元年

二

年

三年

經略

大使

沙西七州

治涼州  
副使  
領都知河  
西兵馬使

使兼隴右

河西節度

使兼隴右

群牧都使

本道支度

營田等使

以益州長

史領劍南

道支度營

田松當姚

薦州防軍  
處置兵馬  
經略使

年

五

年

安西大都  
護使四鎮  
諸蕃落大  
使

置隴右節

度亦口隴

西節度兼

隴右道經

略大使領

秦河渭鄜

蘭臨武洮

岷廓疊宕

十二州治

鄯州



六年

七

年

安西都護  
領四鎮節  
度支度經  
略使副大  
都護領礮  
西節度支  
度經略等  
使治西州

河西

節度

增領

經略

大使

升劍南支  
度營田處  
置兵馬經  
略使為節  
度使兼昆  
明軍使領  
益彭蜀漢  
眉綿梓遂  
邛劍榮陵  
嘉普資舊  
黎茂維茂  
簡龍雅盧  
合二十五  
州益州

八年

九年

十年

十一年

十二年

十三年

十四年

十五年

安西

慶置節

度使

隴右節度

副使兼關

西兵馬使



十六年

十七年

十八年

十九年

二十年

二十一年

合伊西北

庭二節度

為安西四

鎮北庭經

略節度使

劔南節度

兼山南西

道採訪處

置使號出

劔西道增

領文扶姚

三州

二十二年

二十三年

二十四年

二十五年

二十六年

二十七年



二十八年

二

十

九

年

天寶元年

一年

三載

劍南節度  
增領鳳州

復分置安

西四鎮節

度治安西

都護府北

庭伊西節

度使治北

庭都護府

劍南節度  
增領霸州

以張掖郡

太守領河

西節度副

使

四載

五載

六載

七載

八載

劍南節度  
增領保寧

劍南節度

增領保寧

都護府



九載

十載

十一載

十二載

十三載

十四載

安西四鎮

復兼北庭

節度是年

復置二節

度

至

德

元

載

襄陽南陽

二郡皆置

防禦守抗

使尋升南

陽防禦為

節度使

平節

度使領上

洛安康武

當房陵四

郡治上洛

郡

置山

南西

道防

禦守

捉使

置夔

州防

禦守

捉使

河西節

度兼隴

右河西

北路未

幾而罷

天水郡

太守兼

防禦守

捉使及

大震關

使

萬曆二十三年刊

卷之六十一

守備長



二

廢南陽節

度使升襄

陽防禦使

為山南東

道節度使

領襄鄧隋

唐安均房

金商九州

漢襄州

置荆南節

度亦曰荆

澧節度領

荆澧朗郢

復夔峽忠

萬歸十州

治荆州升

夔州防禦

為夔峽節

度使

更

安

西

曰

鎮

西

更劔南節

度號西川

節度使兼

成都尹增

領果州以

梓遂綿劔

龍閬普陵

瀘榮資簡

十二州隸

東川節度

乾元元年

二年

上元

元年

置興鳳

二州都

團練守

捉使治

鳳州

廢夔峽

節度使

置澧朗淑

都團練使

治澧州

以夔峽忠

歸萬五州

隸夔州

廢澧朗淑

都團練使

荆南節度

使兼江南

尹

荆南節度

復領澧朗

忠峽四州



二年

廢興平節度使置武關內外四州防禦觀察使領州如故

荆南節度增領涪衡潭岳柳邵末道連九州

寶應

金商二州

隸京畿

劍南節度

增領通巴

蓬渠四州

尋以四州

隸山南西

道其後又

領松當悉

柘翼恭靜

環真九州

元年

外四州防

罷武關內

禦觀察使

南西

道防禦守

捉使為節

度使尋降

為觀察使

領梁洋集

摩文通巴

真鳳利開

渠蓬十三

州治梁州

廣德

元年

年



年 二

荆南節度

罷領忠浩

二州以衡

渾邵永衡

五州隸湖

南觀察使

罷領忠浩

都防禦使

治夔州

劔南

西川

節度

復領

東川

十五

州

永泰元年

大曆元年

荆南節度  
罷領岳州

荆南

節度

復領

澧朗

涪三

州

河西

節度

徙治

沙州

置邛南防

禦使治邛

州尋升為

節度使未

幾廢置劔

南西山防

禦使治茂

州未幾廢

復以十五

州還東川

節度



二年

三年

四年

五年

六年

七年

八年

鎮西復為

安西其後

增領五千

七蕃使

劍南節度  
增領乾州

九年

十年

十一年

十二年

十三年

十四年

建中

元年

二年

升山南西

道觀察使

為節度使



三年

四年

興元

元年

貞元元年

二年

三年

置金商

三州都

防禦使

鄧州隸  
東都畿

山南東道

節度增領

復州

山南西道

節度使兼

興元尹增

領果州

唐書卷六十七

九

果州隸

山南西

道

四年

五年

六年

七年

八年

九年

十年

涇原節度

使兼領安

西道

道

區

安州隸  
義軍節度

萬曆二十五年刊

唐書卷六十七

九



十年

十二年

十三年

十四年

十五年

十六年

西川節度

增領統押

近界諸蠻

及西山八

國雲南安

撫使

十七年

十八年

十九年

二十年

永貞元年

西川節度

增領古州

元和元年

二年

三年

滑州雜監

甲節度



四年

五年

六年

七年

八年

九年

十年

西川節度

復領資簡

三州

使治唐州

三州節度

置唐鄧隋

廢唐隋鄧

節度使是

年復置徙

治隋州

廢唐隋鄧

節度使以

唐隋鄧三

州還隸山

南東道

十二年

十一年



十三年

十四年

十五年

長慶元年

二年

三年

四年

寶曆元年

山南東道

節度增領

臨漢監牧

使

二年

太和元年

二年

三年

四年

五年

六年

廢荆南節

度使置都

團練觀察

使



七年

山南東道  
節度罷臨  
漢監牧使

八年

九年

開成元年

二年

三年

四年

五年

復置荆南  
節度使

會昌元年

二年

三年

廢山南東

四年

遣節度使

年復置

五年

六年

大中元年

萬曆二十二年刊

唐書卷六十七

方鎮表 七



二年

三年

四年

薊南節度

復領藩州

未幾復以

若州隸黔

中

升秦州防

禦使使

為秦成兩

州經略天

雄宣使

置義軍

節度使領

沙甘瓜肅

鄯伊西河

州

一州治沙

州

秦成兩州

經略領押

蕃落副使

五年

六年

七年



八年

九年

十年

十一年

十二年

十三年

咸通元年

二年

三年

四年

五年

萬曆二十三年刊

唐書卷之二十一

卷之二十一

十一

置涼州節

河郡西三

度領涼州

西部河臨州隸涼州

六州治涼

州節度

升秦成兩

州經略天

雄軍使為

天雄軍節

度觀察處

置管田押

蕃客等使

增領階州



六年

七年

八

年

九年

十年

十

一

年

周書卷之十

文帝紀

置定邊軍

節度觀察

處置統押

近界諸蠻

并統領諸

道行營兵

馬制置等

使領雋眉

蜀邛雅嘉

黎七州治

邛州

西川節度

復領統押

近界諸蠻

等使又增

領管內置

制指揮兵

馬等使廢

定邊軍節

度使復以

雋眉蜀邛

雅嘉黎七

州隸西川

節度

萬曆二十三年刊

卷之十

文帝紀

八



十二年

十三年

十四年

乾符元年

二年

三年

四年

五年

六年

廣明元年

中和元年

二

年

三年

四年

唐書卷之六十七

卷之六十七

置保勝軍  
防禦使治  
眉州綿漢  
二州皆置  
防禦使  
置彭州防  
禦使



光啓

升金商都升興鳳

防禦使為二州都

節度兼京團練守

畿制置萬捉使為

防禦使

勝軍等使治鳳州

是年罷節置定武

度置昭信軍節度

軍防禦使使治洋

治金州州

元年

二年

升興鳳二州防禦使為感義軍節度使

三年

文德

賜山南感義

東道節軍節

度號忠度增

義軍節領利

度州

成州

隸威

戎軍

節度

置永平軍

節度使領

邛蜀黎雅

四州治邛

州升彭州

防禦使為

威戎軍節

度使領彭

文成龍茂

五州治彭州



龍紀元年

大順元年

二

年

武定軍

節度

領階扶

二州

廢永平

軍節度

使以邛

蜀黎雅

四州復

隸西川

節度使

景福

元年

武定軍節

度增領果

閬二州是

年以閬州

隸龍劍節

度

彭州隸

龍劍節

度

二年

乾寧元年

二年

三年

萬曆二十三年刊

唐書卷六十一



四年

更感義

軍節度

曰昭

軍節度

升昭信蓬壁二置員武軍

光化

軍防禦州隸武節度使領

元年

為節度定軍節禮朗叙三

使

度使

州治禮州

二年

三年

天復

巴州置防禦使

元年

昭武軍

二年

節度罷

領利州

三年

置利州節度使

天祐

元年



唐書卷六十七

賜昭信靈山南西道

節度號我節度罷稱

昭軍節度巴渠開三

增領均房州升巴州

二州是年防禦使為

更戎昭軍渠巴開三

曰武定軍州團練觀

徙治均州察使

年

二

唐書卷六十七

利州節度

忠義軍節

曾領閬陵

升夔

度復為山

榮果蓬通

忠涪

南東道節

六州更號

防禦

度廢武定

利州節度

使為

軍節度復

置興文節

鎮江

以均房二

州隸南

節度

州隸南

度使領興

使

東道節度

文集壁四

州治興州

年

三

州隸興文節度

唐書卷六十七

唐書卷六十七

方鎮表

二十三



四年

唐書卷六十七終

唐書卷六十八

方鎮表第八

梁歐陽脩撰

皇明朝列大夫國子監祭酒蕭良有

承直郎 司業葉向高等奉

勅重校刊

東川淮南江東浙東福建洪吉鄂岳沔

景雲元年

二年

先天元年

萬曆一十三年刊

唐書卷六十八

方鎮表第八



開元元年

二年

三年

四年

五年

六年

七年

八年

九年

十年

十一年

十二年

十三年

十四年

十五年

十六年

十七年

十八年

十九年

二十年

萬曆二十三年刊

善書卷之八

卷之二

開元元年

卷之二



二十年

置福建經

略使領福

泉建漳潮

五州治福

州

福建經略

使增領汀

州漳潮二

州隸嶺南

道經略使

二十一年

二十二年

二十三年

二十五年

二十六年

二十七年

二十八年

二十九年

天寶元年

福建經略

使復領漳

潮二州

二年

三載

萬曆二十三年刊



四載

五載

六載

七載

八載

九載

十載

十一載

十二載

十三載

十四載

至德

元載

九載

十載

十一載

略使

隸嶺南經

潭潮兩

潭潮兩

隸嶺南經

略使

置淮南節

度使領陽

楚滁和壽

廬舒光蘄

安黃申沔

十二州治

揚州

尋以光州

隸淮西

唐曆二十三年刊

唐書卷六十八

卷六十八

日



二

載

置劔南

東川節

度使領

梓遂綿

劔龍閬

普陵瀘

榮資簡

十二州

治梓州

置江東防禦使治杭州

置浙江西

道節度兼

江寧軍使

領昇潤宣

歙饒江蘇

常杭湖十

州治昇州

尋徙治蘇

州未幾罷

領宣歙饒

置洪吉都

置浙江改福防禦團練

東道節建經觀察處置

度使領略使使兼莫徭

越睦衢為都軍使領洪

婺台明防禦吉虔撫袁

使兼五州治洪

州治越寧海州置宣歙

州軍使饒觀察使

治宣州

乾元

元年

萬曆二十五年刊

唐書卷之六十八

九

五



萬曆二十三年刊

三年 四年 五年 六年 七年 八年

年 二

州合昌增東劔  
三渝領川南

節淮州度岳隸沔  
度西隸壽節鄂州

歙饒三州 州復領宣 軍使治蘇 更領丹陽 道營田使 守捉及本 置都團練 置觀察處 道節度使 廢浙江西

使察觀饒歙宣廢

州治鄂 捉使 練守 都團 三州 岳沔 置鄂



九年

十年

十一年

十二年

十三年

十四年

上元元年

二年

寶應元年

廣德元年

二年

廢東川節度以所管十五州隸西川節度

浙江西道  
觀察使徙  
治宣州罷  
領昇州杭  
州刺史領  
防禦使

升福建都洪吉觀岳州隸  
防禦使為察使增荆南節  
節度使領信州度

洪吉都防  
禦團練觀  
察使更號  
江南西道



永泰

元年

大曆

元年

二年

三年

四年

五年

六年

復置劔南

東川節度

使領州如

故

廢劔南東

州節度

置都防禦

觀察使兼

靜戎軍使

治遂州尋

復置節度

便治梓州

斬黃二  
州隸鄂  
岳節度

浙江西道

觀察使罷

領宜欽二

州

廢浙江東  
道節度使  
置郡團練  
中提及觀  
察處置等  
使領州如  
故

復置宜欽

池等州都

團練守捉

觀察處置使

兼采石軍使

并鄂州都  
團練使為  
觀察使增  
領岳黃  
三州

劔南東川

節度罷領

昌州

廢福建節

度使置都

團練觀察

處置使



七年

八年

九年

十年

十一年

十二年

劍南東川

節度復領

昌州

唐書卷六十八

九

鄂州觀  
察使兼  
防禦使

十三年

十四年

建中

元年

二年

合滌江東  
西道置都  
團練觀察  
使

分滌江東  
復置浙江

西道都團  
練觀察使

合新江東  
廢浙江東

三道觀  
道都團練

淮南節  
度增領

泗州  
使治潤州

海軍節度  
所管州隸

廢宣歙  
池觀察  
使置團  
練使

罷鄂州  
觀察防  
禦使

省  
沔  
州

高曆二十三年刊

唐書卷六十八

九



三年

四年

興元

九年

置壽州

團練使

淮南節度

罷領濠壽

廬三州升

壽州團練

使為都團

練觀察使

領濠濠廬

三州治壽

州

升江南西復置鄂州

道都防禦都團練

團練觀察使

使為節度復領沔州

使

貞元

元年

二年

三年

年

分浙江東

西為二道

復置浙江

西道都團

練觀察使

領潤江常

蘇杭湖睦

七州治蘇

州

廢江南西

道節度使

復置都團

練觀察使



四

年

淮南節度

復領盧壽

二州以泗

江州

州隸徐泗

隸江

節度廢壽

西觀

州都團練

察使

觀察使為

團練使

江南西

道觀察

使增領

江州

五年

六年

七年

八年

九年

十年

十一年

十二年

十三年

十四年

十五年

置安黃節

度觀察使

治安州



十六年

十七年

十八年

十九年

置舒盧滁

和四州都

團練使隸

淮南節度

賜安黃節

度觀察使

號秦義軍

節度

二十年

永貞

元年

元和

元年

罷秦義軍

節度使升

鄂岳觀察

使為武昌

軍節度使

增領安黃

三州



二

年

三年

四年

五年

六年

淮南節度  
罷領楚州  
升浙

尋復領楚  
州升壽州  
江西

團練使為  
都團練使  
道都

領壽泗楚  
團練

三州治泗  
州尋廢都  
觀察

團練使復  
為壽州團  
使為

練使以泗  
州隸武寧  
鎮海

節度楚州  
隸淮南節  
軍節

度使

資簡二

州隸西

川節度

發浙江西

道節度使

復置觀察

使領鎮海

軍使

罷武昌軍  
節度使置  
鄂岳都團  
練觀察使

浙西觀察

宜欵團練

罷領鎮海

使罷領采

軍使

石軍使

舊曆二十三年刊

冊書卷之六

方鎮表



七年

八年

九年

十年

十一年

十二年

十三年

十四年

增領

增領

鄂岳觀

察使增

十五年

長慶

元年

二年

三年

四年

寶應元年

二年

太和元年

淮南節度

增領宿州

鄂岳

增領

省沔州



二年

三年

四年

五年

六年

七年

八年

宿州隸武

寧軍節度

九

年

開成

元年

二年

三年

復置鎮海

軍節度使

數日廢既

而復置踰

月又廢



四年

五年

會昌

元年

二年

三年

四年

五年

六年

大中

元年

二年

三年

四年

五年

六年

七年

八年

復置武

昌軍節

度使

罷武軍節

復置武昌

罷武昌



九年

十年

十一年

十二年

十三年

咸通

元年

二年

三年

四年

五年

六年

淮南節使

增領申州

未幾復以

申州隸武

昌軍節度

復置鎮海

軍節度使

廢鎮海軍

節度使置

都團練觀

軍使

置鎮海軍  
節度使

淮南節度  
增領濠州

升江南西

道團練觀

察使為鎮

南軍節度

使



七年

八年

九年

十年

十年

十二年

十三年

十四年

乾符

元年

二年

三年

四年

五年

六年

廢鎮海軍  
節度使

涿州隸武

寧軍節使

置鎮海軍

節度使

廢鎮南軍

節度復置

江南西道

觀察使

萬曆二十三年刊

唐書卷六十八

卷六十八



廣明

元年

中和

元年

二年

三年

四年

光啓

元年

二年

三年

文德

元年

升浙東  
道觀察使  
為義勝軍  
節度使

改義勝軍  
節度為威  
勝軍節度

置忠國軍  
節度使治  
湖州

復置武昌  
軍節度



龍紀

元年

大順

元年

二年

景福

元年

置杭州

防禦使

復升江南

西道觀察

使為鎮南

軍節度使

升宣歙

團練使

為寧國

軍節度

賜杭州防

禦使號武

勝軍防禦

使

置龍劍節

度使領龍

劍利閭四

川

升武勝軍

防禦使為

都團練蘇

杭等州觀

察使尋廢

徙鎮所軍

節度使治

杭州

二

年

乾寧

元年

二年

萬曆二十二年刊

唐書卷六十八

方鎮表

序



三年

置武信軍

改威勝軍  
節度為鎮  
東節度

四年

節度使領

遂合昌渝

升福建都  
團練觀察  
處置使為  
威武軍節  
度使

濠五州

光化

元年

二十

三年

天復

元年

二年

三年

天祐

元年

廢舒盧滁

和四州都

團練使置

光州防禦

使

廢盛國軍

節度使復

為都團練

觀察使



二年

置欽整衛  
隴四州都  
團練觀察  
處置使

三年

龍劍節度

罷領閩州

四年

唐書卷六十八終

唐書卷六十九

方鎮表第九

宋歐陽脩撰

皇明朝列大夫國子監祭酒臣蕭良有

承直郎

司業臣葉向高等奉

勅重校刊

衡州黔州嶺南邕管容管桂管安南

景雲

元年

桂州開耀  
後置管內  
經略使領  
桂梧賀連  
柳富昭蒙  
嚴瓊融古  
思唐葉  
四州治



二年

先天元年

開元元年

二年

三年

四年

五年

六年

七年

八年

九年

十年

十一年

十二年

十三年

十四年

十五年

十六年

*[Faint bleed-through text from the reverse side of the page, including characters like 安南]*

*[Faint bleed-through text from the reverse side of the page, including characters like 阿業]*

*[Faint bleed-through text from the reverse side of the page]*

*[Faint bleed-through text from the reverse side of the page]*



十七年

十八年

十九年

二十年

二十一年

二十二年

二十三年

二十四年

二十五年

黔州置五

溪諸州經

略使

二十六年

二十七年

二十八年

二十九年

天寶元年

二年

三載

四載



五載

六載

七載

八載

九載

十載

十一載

十二載

十三載

十

四

年

唐書卷之九

卷之九

三

置安南管  
 內經略使  
 領交陸峰  
 愛驩長福  
 祿芝武義  
 演武安十  
 一州治交

五溪  
 經略  
 使增  
 領守  
 提使

置邕州管置容州管  
 內經略使 內經略使  
 領容日男  
 領邕貴橫  
 宰繡黨實  
 欽澄實嚴  
 廉義營林  
 羅淳漢山  
 湯巖辯平  
 田龍十三  
 琴十四州  
 州治邕州 治容州

萬曆二十三年



至

德

元

載

二載

乾元

元年

二年

置衡州防

御使領衡

涪岳潭林

蘇永道入

州治衡州

衡州防

禦使罷

領郴州

涪州隸荆

南節度使

岳州隸鄂

兵團練使

升五府經

略討擊使

為領南節

度使領廣

詔循潮康

龍端新封

春勤羅潘

高思雷崖

瓊震儋萬

安勝二十

二州治賈

州

置韶連郴邕州管內

三州都團經略使兼

縑守捉使都防禦使

治韶州 增領羅州

升邕州管容州管內

內都防禦經略使增

經略使為領都防禦

節度使 使

升安南

管內經

略使為

節度使

唐書卷六十九

方鎮表

四



上元

元年

二年

寶應元年

廣德元年

發邕州管升容州經

內節度使略都防禦

置都防禦使為觀察

經略使

發衡州防

禦使廢韶

連柳都團練

使三州復隸

嶺南節度

羅潘二州

隸邕管觀

察使

置湖南都

團練守捉

觀察處置

使治衡州

領衡潭邵

永道五州

治衡州

置邕州管

內都防禦

使以所管

州隸管

經略使

置桂邕都改安南節

內觀察使為鎮

招討處置南大都護

等使增領都防禦觀

邕管諸州察經略使

永泰元年

大曆元年

二年

三年

更鎮南  
安南



四年

置辰溪巫

湖南觀錦業五州

都團練守

捉觀察處

五年

復置邕州

管內都防

御使

桂管觀察

使龍領邕管

諸州

六年

七年

八年

邕州管內

都防御使

增領桂管

諸州

罷桂管觀

察使以諸

州隸邕管

九年

十年

十年

置黔州經

略招討觀

察使領黔

施夷辰思

費淑播南

秦珍錦十

二州治黔

州

年

二

十



十三年

十四年

建中

元年

二年

三年

四年

興元元年

容管觀察

使增領順

藤州

省平琴州

貞元

元年

二年

三年

四年

五年

六年

黔州觀察

使徙浪

州增領獎

溪二州

黔州觀察  
使復治黔州

昆州都防

使使罷

使管諸

增領博州

復置桂

管經路

招討使



七年

桂管經略  
使罷領招  
討使

八年

九年

十年

十一年

十二年

十三年

十四年

十五年

十六年

十七年

十八年

十九年

二十年

永貞

元年

省濠田

山三州



元和

元年

嶺南節

都防禦觀

嶺南節

桂管經

度復領

察經略使

嶺南節

度嚴州

增領懷遠

略使增

潘辨二

軍使嚴州

隸容管觀

隸桂管

州

察使羅州

觀察省

領嚴州

隸嶺南節

湯州

度

黔州觀察  
增領涪州

二年

三年

四年

五年

六年

七年

八年

九年

十年



十年

十一年

十二年

十三年

十四年

十五年

長慶元年

二年

三年

四年

唐書卷之六

卷之六

廢邕管  
經略使

復置邕管  
經略使

二年

大和元年

二年

三年

四年

五年

六年

七年

萬曆二十三年

唐書卷之六

卷之六



八年

九年

開成元年

二年

三年

四年

五年

會昌元年

二年

三年

四年

五年

六年

大中元年

二

年

涪州隸荆

南節度宋

幾復隸

州觀察



三年

四年

五年

六年

七年

八年

九年

十年

十年

十二年

十三年

咸通

元年

月

日

邕管經

略使增

領容管

十一州

尋皆罷

領

廢容管觀

察使以所

管十一州

隸邕管經

略使未幾

復置領州

如故

萬曆二十三年



二年

三

年

四年

五年

六年

分嶺南條計邑經管

度為東西略使為嶺

道改嶺南南西道節

節度為嶺度使增嶺

南東道節度蒙州

七年

八年

九年

十年

十年

十年

十年

十年

乾符

元年

升安南都

護為靜海

軍節度使



二年

三年

四年

五年

六年

廣明

元年

中和

元年

元年

三年

升湖南觀  
察使為欽  
化軍節度

四年

改欽化軍

光啓

節度為武

元年

安軍節度  
使

二年

三年

文德元年

萬曆二十三年刊

唐書卷之六

卷之六

六



龍紀元年

大順元年

二年

景福元年

二年

乾寧元年

二年

賜黔州觀  
察使號武  
泰軍節度

賜嶺南東  
道節度號  
清海軍節  
度

升容管觀  
察使為寧  
遠軍節度  
使

升桂管經  
略使為靜  
江寧節度  
使

三年

四年

光化元年

二年

三年

天復元年

淑州隸武  
貞軍節度



二年

三年

天祐元年

二年

三年

四年

武泰軍節  
度徙治涪  
州

唐書卷六十九終

唐書卷六十九

方鎮表 十六



