

笑差

前腔

你百歲姻緣非笑耍關心事兒女由他知

他肯住長安下怕燕爾飛碧海涯輕可的定

婚梅月下怕相逢一線差

前腔翠氣生香春一把那書生也將相恨芽接

了你嵌成寶玉雙飛燕難道是飛入尋常百姓

家俺可也定婚梅月下把好姻緣一對誇

前腔這是月夜春燈搖翠霞武陵溪蘸出胡麻

可有乘龍一騎青絲馬配上咱插燕雙飛綠鬢

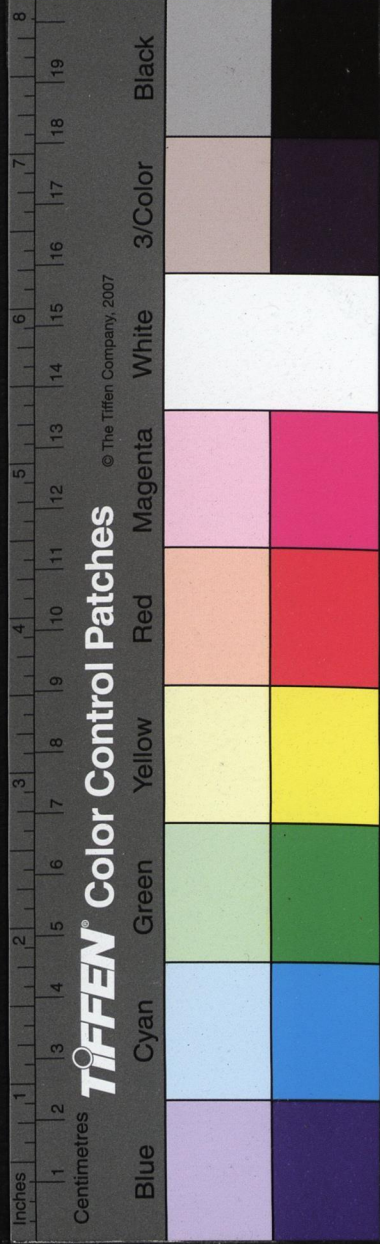
鴉你可也定婚梅月下好姻緣一世誇

尾聲你問乘龍那日佳俺這裏畫堂簫鼓安排

下他還有白璧成雙錦上花

議婚

二四



不似對面白壁如雙臉
風簾初開
四首乘箭
謝初回
海潮鼓
案說回

得信

調商 鶯集林

首二

啼 吟 燈 前 得 見 些 些 悄 向 迴 廊

步月

三

至五

漏 點 兒 丁 東 長 喚 徹 似 梅 墜 釵 輕

去路闕

儘來回

花 露 影 簾 窗 念 渠 嬌 小 點 點

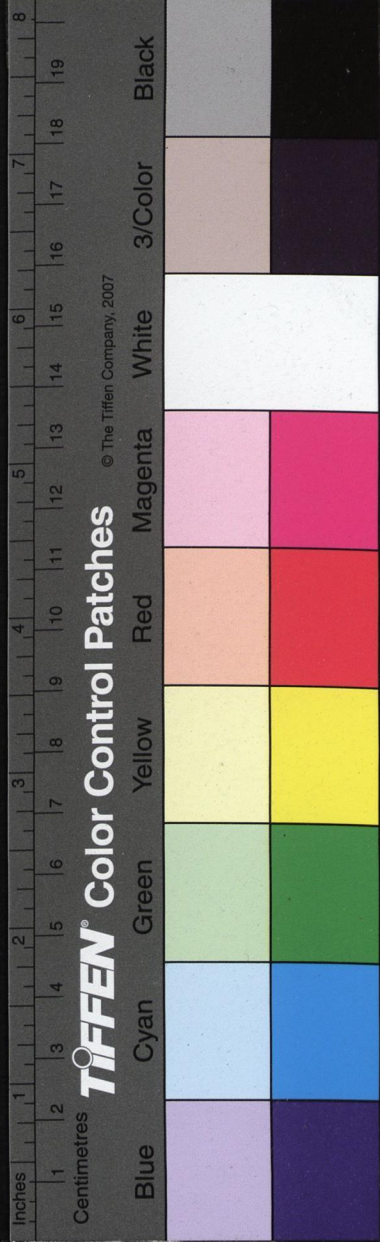
愛清絕

各至末

漾 春 寒 愁 幾 詩 慊 慊 心 事 自 共

素娥說

國家圖書館 NATIONAL CENTRAL LIBRARY, TAIPEI, R.O.C.



金言全譜

慵懶畫眉碧雲天外影晴波看罷了春燈景色

和明曉髮偷出睡雲窩他口兒不應心兒可可

道人在春風

前歷道你個題橋彩筆蘸晴波傳粉人才艷綺

雜道你是舊家門第識人多湊的個釵頭玉燕

天和合或晚你玉鏡臺前去畫翠娥

醉羅歌醉扶歸睡覺睡覺嬌無那梳洗梳洗

著春多露春纖彈去了粉紅浣半捻春衫彈羅

袍合香津微搵碧花凝睡芙蓉暗笑碧雲偷破

春心一點眉尖閣排歌入休唐突儘阿那書生

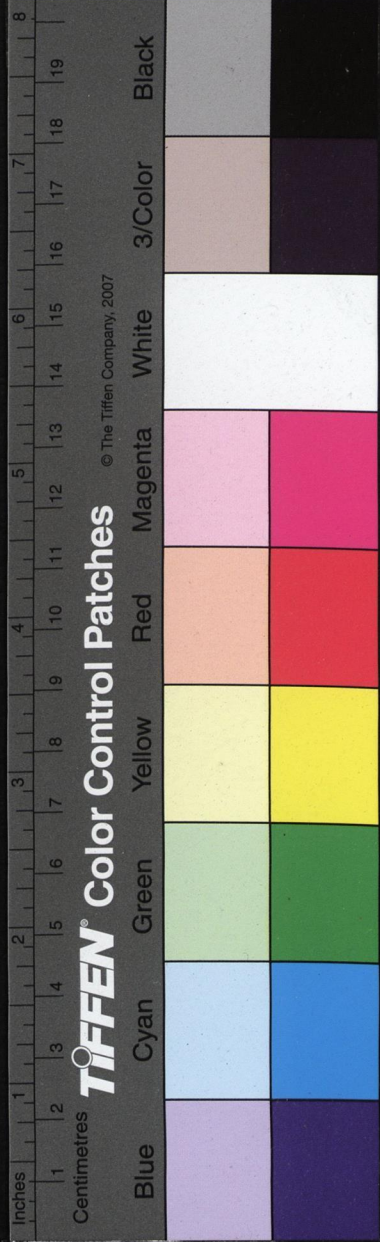
有分和他麼

前腔醉扶歸停妥停妥有定奪歡倖歡倖早粘

紫衣已合譜

得信

廿七

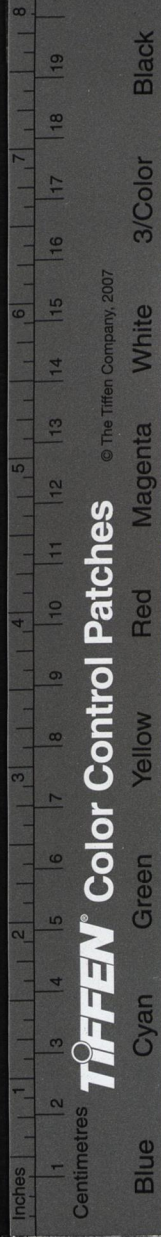


合拚千金買得春宵著受用些兒個
 春中酒輕寒自覺人兒共枕春宵
 暖香和香算花星香
 推的孤鸞過香三日後五更過十紅拖地
 送媒婆香

假駿

尾簷論你一品人才真不弱趁風光
 俊煞你個令閣還辦取拭兩粘雲半
 踏羅香
 玩仙燈人物似相如少個畫堂車騎
 小蓬萊春意漸回沙際風流長聚京
 都終南香
 韋問博陵崔氏瀟灑吾徒香
 駐馬聽出人惟驢實少銀鞍照路
 循待做這香
 乘龍快婿駢才郎少的駟馬高車
 花邊徒步香

國家圖書館 國家中央圖書館 TAIWAN



TIFFEN Color Control Patches

© The Tiffen Company, 2007

穿金詩全詩

十一

意躊躇斯風弄影知何處後擁前驅教一時光

彩生門戶

前腔不說駘駘有個翩翩豪俠徒許你一鞍一

馬做一個馬上郎君少不的坐下龍駒驚香欲

到錦屠蘇銀鞍繡帕須全具後擁前驅教一時

光彩生門戶

前腔冷落門閣只合樵青伴釣徒少不得要步

隨鞭鏡手捧衣裳背負琴書花星有喜不為孤

身宮所恨慳奴僕後擁前驅教一時光彩生門

戶

前腔自有豪奴不羨秦宮馮子都不用吹簫僮

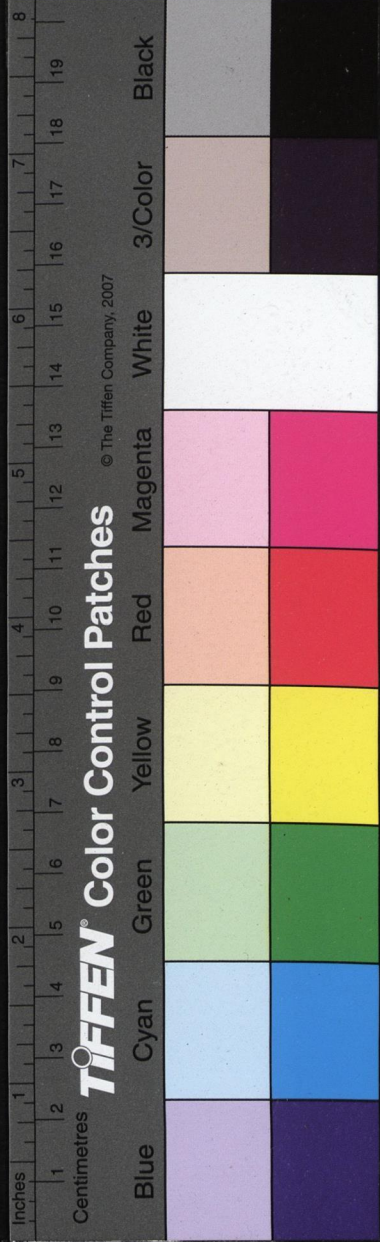
約結柳奴星有剪髮胡雛垂髻接馬玉童扶衣

六

二

假駘

十七



箱別有平頭護後擁前驅教一時光彩生門戶
 尾聲你逞精神去田東牀腹那些兒幫襯工夫
 只願你人馬平安穩坐了黃金屋

閨諫

躡番卜算屏外籠身倚睡覺唇紅退暈纖蛾暗
 自領佳期珍重花前意

五供養相逢有之這一段春光分付伊誰他是

個陽春客向月夜酒闌時人兒乍遠脉脉此情

誰識人散花燈夜人盼花朝日著意東君也自

吳金言全譜

怪人冷淡踪跡

前腔夢見中可疑記邂逅分明還似那迴時玉

釵風不定為誰閒撚花枝道甚重簾不捲燕子

為傳消息隨意佳期緩爭信人心急不如嫁與

受他真個憐惜

金瓏瓏綠枝么鳳拍香真暗沁莓苔畫堂春暖

困金釵不捲珠簾誰在

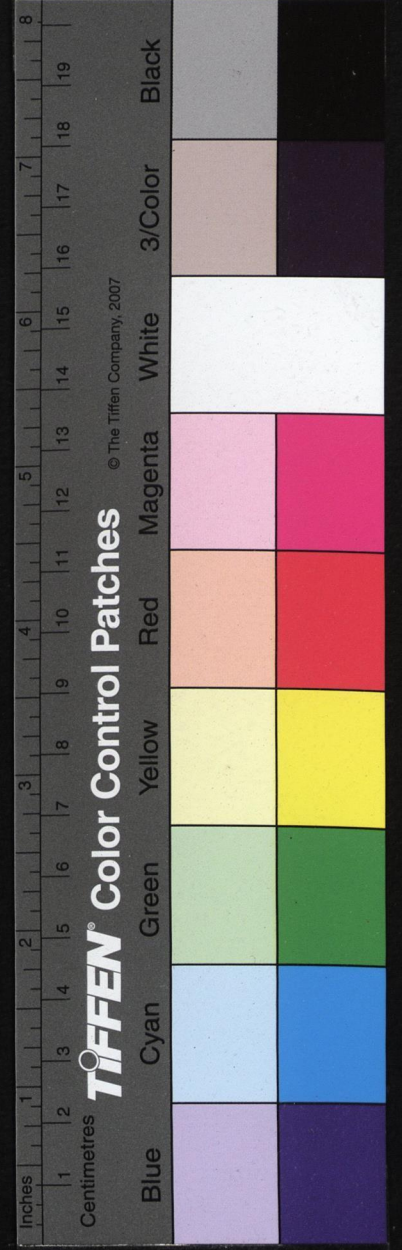
玉交枝燭花無賴背銀缸暗擘瑤釵待玉郎迴

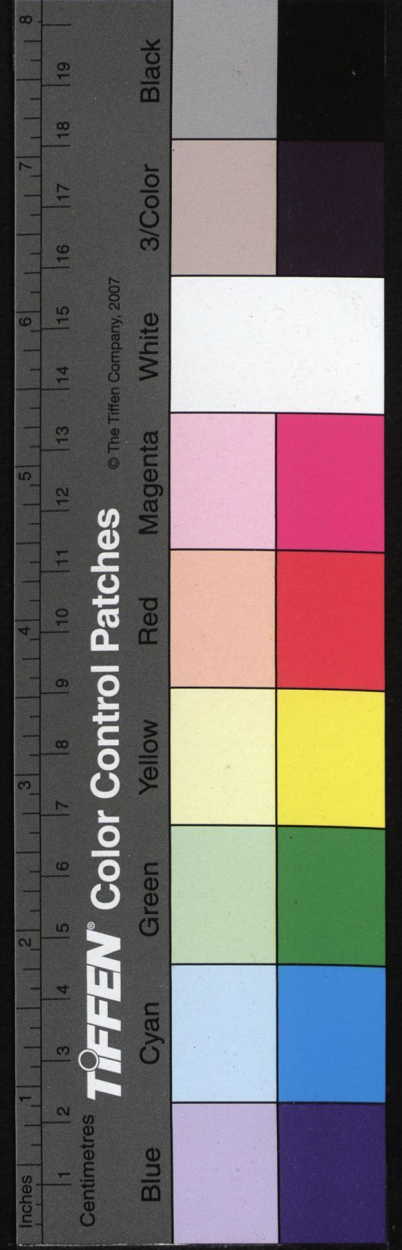
抱相偎揣蟬蛾掩袖低徊到花月三更一笑回

春宵一刻千金挽流蘇羅幃顛開結連環紅

襦幙解

前腔鸞驚鳳駭誤春纖搵著檀腮護了香怕拆





紫鏡詩全譜 卷一

聖會美眉只 庚五 壬五 尺高聖四 六五 五 六五 六 弄佳美五

新蓓蕾道得個豆蔻含胎他犯玉侵香怎放開

五 尺 庚五 庚五 聖 合容 高 庚 聖 尺 上 庚 五 聖 尺 佳 美

你凝雲覺雨堪瀟灑喫緊處花香這回斷送人

五 上 合 容 聖 五 五 五 五 五 五 五 五 五 五 五 五 五 五 五 五 五

腰肢幾擺

五 五 五 五 五 五 五 五 五 五 五 五 五 五 五 五 五 五

沉醉東風你把鴛鴦襯裙兒剪裁指領上繡緘

聖 尺 高 上 上 尺 尺 上 五 尺 尺 上 四 尺 上 四 尺 上 四 尺 上 四

憑在勾春睡小眠鞋要一領汗衫兒就待那其

上 尺 上 聖 尺 上 聖 尺 上 聖 尺 上 聖 尺 上 聖 尺 上 聖 尺 上 聖

間半葉輕羅試采你把羞眸兒半開斜燈兒半

上 上 上 上 上 上 上 上 上 上 上 上 上 上 上 上 上 上 上 上

開試顯出你做夫妻們料材

五 六 五 五 五 上 四 四 尺 高 五 五 五 五 五 五 五 五 五 五

前腔帶朝陽下了楚臺起窺妝照人無奈暗尋

上 五 上 五 六 五 上 上 四 四 上 上 尺 上 四 四 尺 上 四 四 尺 上 四

思顰眉蹙黛把餘紅偷覷還猜防人見侍兒們

尺 尺 上 五 六 五 尺 上 尺 上 四 上 合 上 四 上 上 上 上 上 上

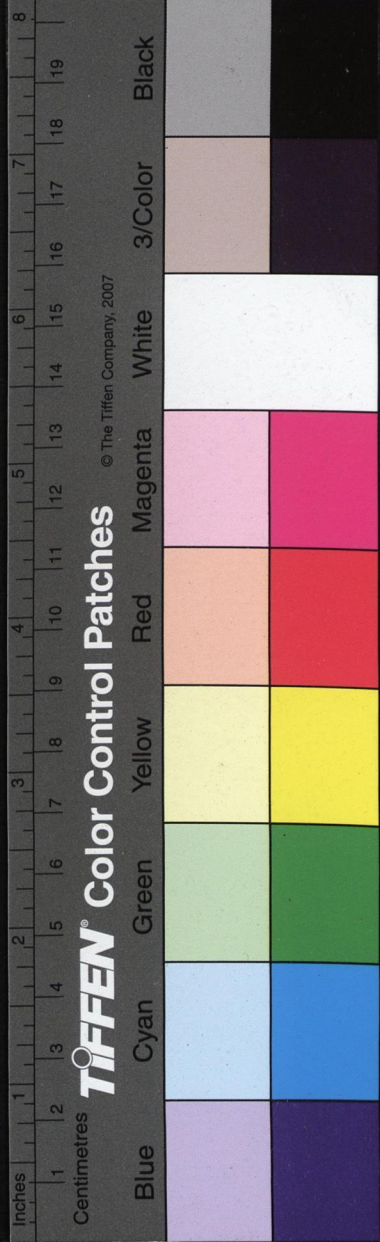
拾在賀新人美哉賀新郎美哉顯的你做夫妻

四 合 合 合

們喜來

尾聲咱去來說與你個明白選成親花朝好在

尾聲咱去來說與你個明白選成親花朝好在



步金言全譜

折莫你這幾日呵葫蘆提較窄

命貴賤人美妍

思聲自製

前劉帶

開芳

贈駿

蠟玩仙燈擇吉送鸞書儘今夜孤眠坦腹

雙孝順枝前是霍王府招鳳侶配鸞雛借

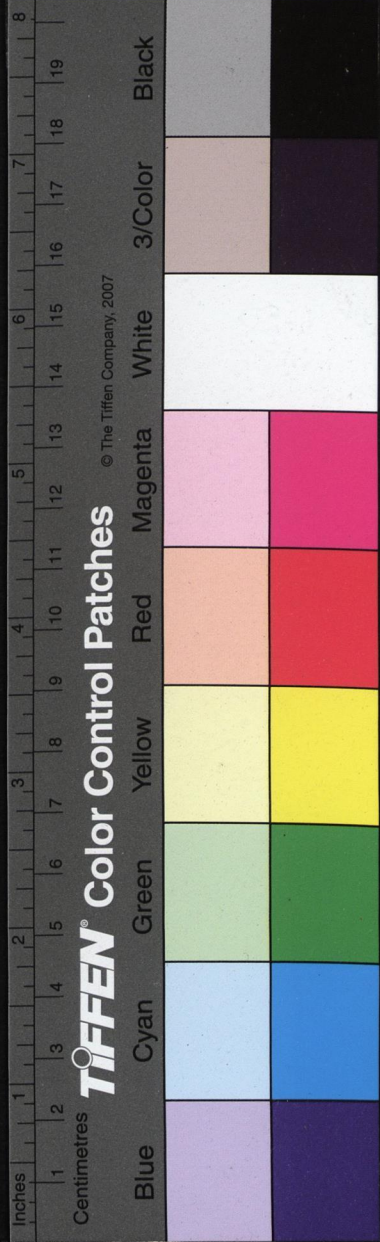
鴛鴦白馬光戶閭闌色紫茸鋪壓膀黃金鍍真

個飛香紅玉稱兩袖風生一鞭雲路

對前頭要幾個人兒護須剔透要通疎那人家

素義已全譜

國家圖書館 NATIONAL CENTRAL LIBRARY, TAIWAN, R.O.C.



多禮數

前腔孝順歌你是名家子冠世儒配春風美人

堪畫圖俺豪門體態殊風流慣相助你跨金鞍

駿駒擁綠鞵蒼奴到瑣牕窺處嶺南枝也不著

支吾坦露了東牀腹和你高控轡響傳呼顯風

光賽尋俗

就婚

仙鵲橋仙珠簾高捲畫屏低扇曙色寶奩新展

絳臺銀燭吐青煙熒熒的照人胸臆

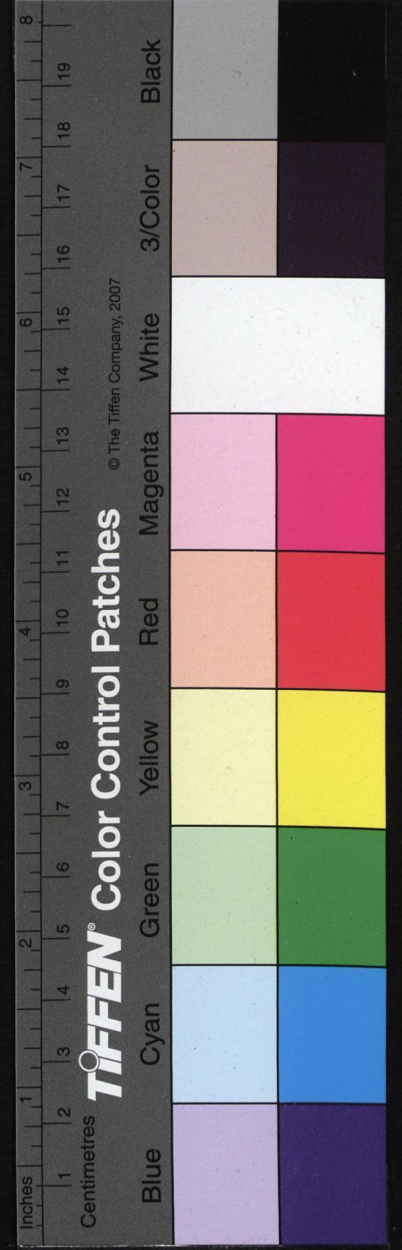
蠟梅花花燭爐香錦繡筵屏山霧抹鸞初偃紅

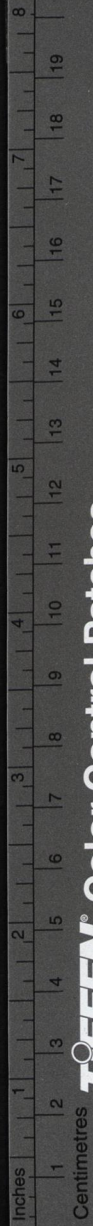
線結姻緣探花人到百花高處曾雙仙

高大率地錦襦春紅帶醉袖籠鞭壓鞦韆葦荻照

水邊美人香玉艷藍田遙望秦樓生翠煙
 跣掉角兒是誰家玉人水邊斗騎驄碧桃花旋
 坐雲霞飄飄半天惹人處行光一片猛可的映
 心頭停眼角送春風迎曉日搖曳花前青袍粉
 面儂家少年得娘憐抵多少宋玉全身相如半
 面

証瑞鶴仙有女正芳妍繫綺羅千里紅絲一線
 春深景明媚正玉漏穿花金屏合箭芳信呢喃
 早則是玉釵歸燕關心兒女齊眉夫婦今日如
 願
 寶鼎見玉驄鞭彈正綺羅門戶笙歌庭院冉
 冉飛絳臺雲細深深處繡簾風軟且喜玉釵雙





TIFFEN Color Control Patches © The Tiffen Company, 2007



黃金言全譜

燕穩還似玉梅初見對寶鼎香濃芳心暗祝天
長地遠

錦堂月 錦堂月 錦堂月 錦堂月 錦堂月 錦堂月 錦堂月 錦堂月 錦堂月 錦堂月

家庭院煙霧香濛笑出乘鸞低扇

朝陽障袂初來向洛浦凌波試展神仙眷看取

千里佳期百年懽燕

前腔 幸然王母池邊上元燈半縹緲銀

鸞映現一飲瓊漿藍橋試結良緣

簫侶天借雲迎飛瓊珮月高風轉

千里佳期百年懽燕

前腔 堪憐自小嬋娟從來腩臍未許東

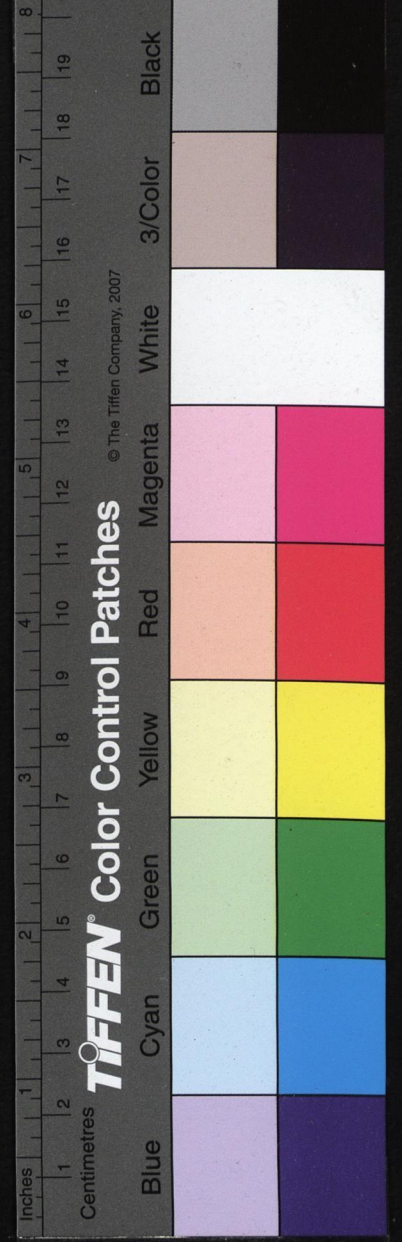
風一面鳳曲將雛占得和鳴天遠

賦婚

青鸞玉鏡粧成對孔雀金屏中選神仙眷看取
千里佳期百年懽燕
前腔寶錦堂暗妍翠氣生煙紅粧艷日少令合
歡歌遍喜才子佳人雙雙錦瑟華年上海棠
銀燭影河漢秋光碧桃浪武陵春片神仙眷看
取千里佳期百年懽燕

醉翁子堪羨好韶華長則把紅絲兒纏戀怕寒
宮桂影高洛陽花賤不淺似底漾深恩何處春
光買翠鈿持觴勸但記取月下花前玉釵雙燕
前腔寶錦堂辨畫眉人蘸了筆花飛硯趁三星在天
五雲低殿如願穩倩取鸞封一對夫妻書錦圓
持觴勸但記取月下花前玉釵雙燕

卷七 就婚 三七



僥僥令燈花紅笑顫高燭步生蓮且喜闌夜口
脂香碧唾環影耀金蟬愛少年

前腔顏酡春暈顯花月好難眠無奈斗轉銀瓶
催漏悄翠袖裊鬟偏待曉天

尾聲錦帳流蘇度百年做夫妻天長地遠恰這
是受用文章花月仙

試喜

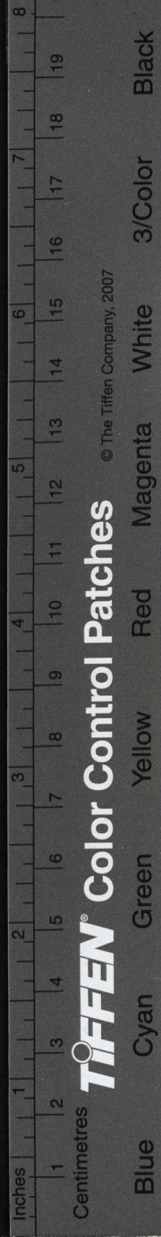
細探春令合歡新試錦衾重羅帳春風嬌倩人
扶笑噴人問沒奈多情種

調鶯啼序眉州小錦新退紅汗粉漬勻嬌瑩他
幾會花事春容早印透春痕一縫碎嬌啼窈窕裏

聞鶯緊摺葉沁成么鳳春如夢整一片雨雲不

詞話 識喜 三六





黃金言合言

重

重

重

重

重

重

重

重

重

重

重

重

重

重

重

重

重

重

重

重

重

重

重

重

重

重

重

重

重

卷上

卷上

卷上

卷上

卷上

卷上

卷上

卷上

卷上

卷上

卷上

卷上

卷上

卷上

卷上

卷上

卷上

卷上

卷上

卷上

卷上

卷上

卷上

卷上

卷上

卷上

卷上

卷上

卷上

卷上

卷上

卷上

卷上

卷上

卷上

卷上

卷上

卷上

卷上

卷上

卷上

卷上

卷上

卷上

卷上

卷上

卷上

卷上

卷上

卷上

卷上

卷上

卷上

卷上

卷上

卷上

卷上

卷上

卷上

卷上

玉供鶯 玉飛肘 畫堂客至整襟裳 鶯鶴低飛銀

荷上絳燭飛輝寶爐內篆煙沉細 五 對舊

遊新喜不由俺羞眉半聚裏手拈鸚嘴 黃鶯兒

溜釵垂倚郎微拜渾覺自嬌痴

前腔 玉 艷艷露華朱郎自生成玉葉金枝印春

山半暈新眉破朝花一條輕翠 五 畫梁初

日一片美人雲氣世上能多麗 黃鶯兒 是便宜

試喜 三九

試喜 三九

試喜 三九

試喜 三九

試喜 三九

試喜 三九

試喜 三九

試喜 三九

試喜 三九

試喜 三九

尋常花月偏是你遇仙時

山中暈海目

前腔玉胞幾年排比背長廊月下尋梅見佳

人獨自徘徊恰好事恁相當對五供是前生

分例儘百媚天應乞與消得多才黃鶯兒遂

心期紅顏相向直是好夫妻

前腔玉胞可人風味近庭軒畫漏遲遲瑞香

風吹引仙姬牡丹春襯成多麗五供俺狂倚

怪侶來盼問雨香雲迹向豆蔻梢頭翠黃鶯兒

早些時宜男開放休辜負碧桃樓

正朱奴燈朱奴兒好男兒芙蓉俊姿傍嫦娥桂

樹寒棲勸取郎腰玉帶圍休只把羅裙對繫書

齋榻舉案齊眉楊柳穩倩取花冠紫泥

試喜 四十

上上 四尺 壹四 四 上 五五 五五 五五 五五

上上 四尺 壹四 四 上 五五 五五 五五 五五

上上 四尺 壹四 四 上 五五 五五 五五 五五

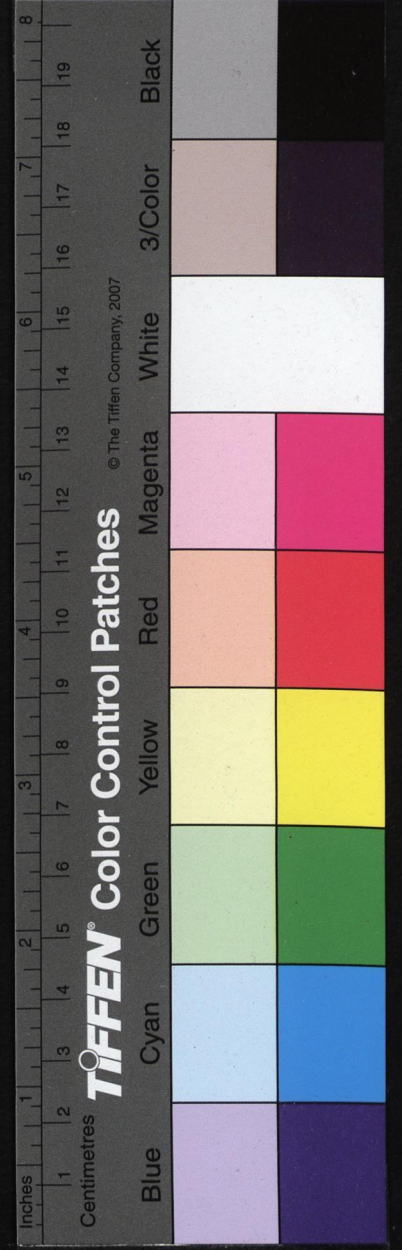
上上 四尺 壹四 四 上 五五 五五 五五 五五

上上 四尺 壹四 四 上 五五 五五 五五 五五

上上 四尺 壹四 四 上 五五 五五 五五 五五

上上 四尺 壹四 四 上 五五 五五 五五 五五

上上 四尺 壹四 四 上 五五 五五 五五 五五

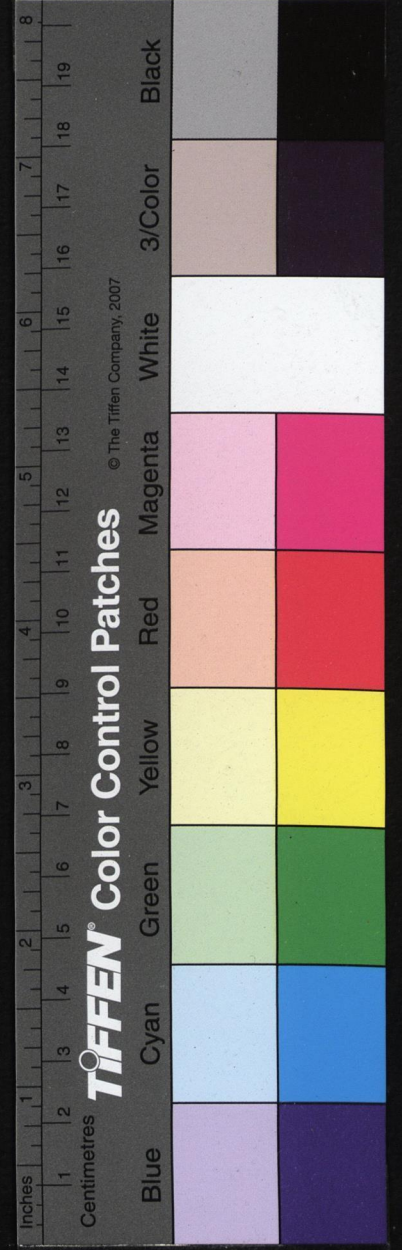


紫微紀全譜 卷之十一 選士 四一

生閉塞了求賢門戶
 大比年怕試期耽誤詔就此開科選俊儒咱怎
 尺上上上 尺上上上 尺上上上 尺上上上 尺上上上
 春令殿前兵馬洛陽都指鑿旗暫此東巡遊駐
 尺上上上 尺上上上 尺上上上 尺上上上 尺上上上
 颯蠻脾令獨坐掌朝樞出入近乘與君王詔乘
 尺上上上 尺上上上 尺上上上 尺上上上 尺上上上

選士

尾聲相女配夫雙第一論相夫賢女也得令無
 榻與案齊眉剔銀瞻穩倩取花冠紫泥
 別氏肘後香囊半尺絲想不是薄情夫婿書齋
 前腔朱奴規姻緣簿是咱為妻怕登科記註了
 二眼看的吹簫樓上對鳳凰飛



詞賦
大與爭前
春今燭前
燭燭
一雙士

園盟

滿憶秦娥深深院弄晴時候東風軟東風軟書
長無那暖鶯初轉
線屏山遠屏山遠捲簾花氣夜來深淺

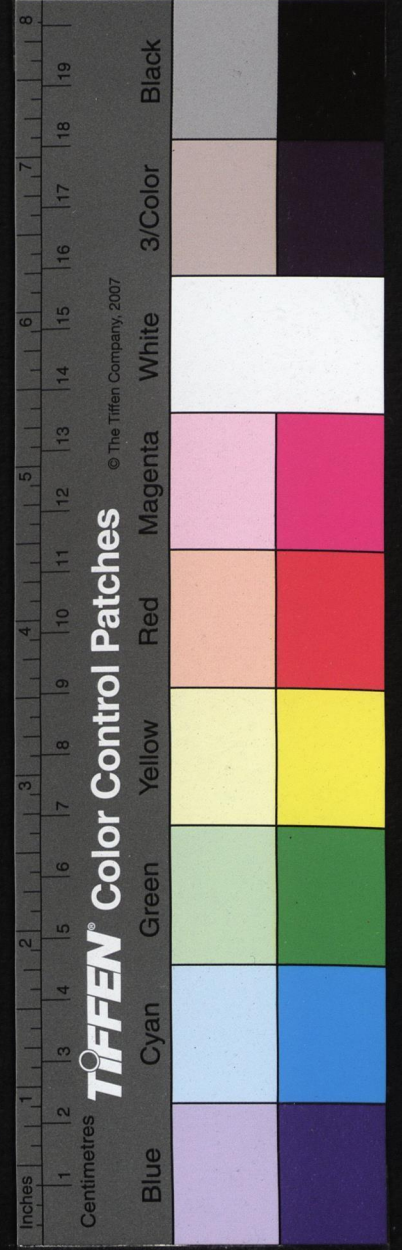
仙夜遊春宿雨朝陽館鬆花控柳煙初滿幽權
何妨日日展擁溫柔恨夜來寒頓淺

詞賦

卷上

園盟

四三



NATIONAL CENTRAL LIBRARY, TAIWAN, R.O.C.

黃畫眉序花裏喚神仙幾曲圍林芳徑轉正春

光滿眼桃李能言鋪翠陌平莎茸嫩拂畫簾垂

楊金偃春成片無人見平付與鶯梢燕前

黃鶯兒偷眼艷陽天帶朝雲暮雨鮮一枝低

壓宜春院芳心半點紅粧幾瓣和鶯吹折疏霞

茜慘香肩春纖袖口拈插鬢雲邊

仙皂羅袍尊酒把玉人低勸背東風立穩微笑

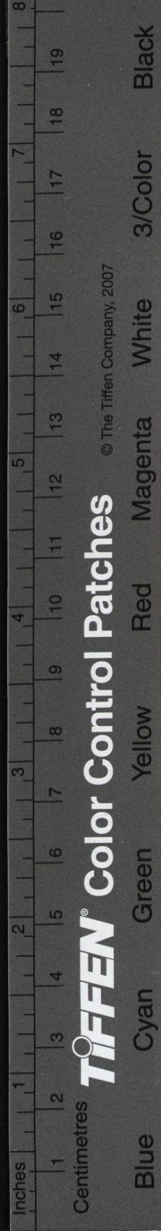
花前斜簪拋出金縷懸步香埃窄地凌波見湘

裙皺鞦韆晴絲翠煙粉融香潤拚嬌恣妍真珠幾

滴紅妝面

鑷啄木兒狂耍婿遊戲仙豆蔻圖中春數點閒

心性皺花呵展繡工夫葡萄幾線却怎的半踏



TIFFEN Color Control Patches © The Tiffen Company, 2007

Inches 1 2 3 4 5 6 7 8 Centimetres 1 2 3 4 5 6 7 8 9 10 11 12 13 14 15 16 17 18 19

Blue Cyan Green Yellow Red Magenta White 3/Color Black

長裙香逕遠和你向銀塘照影分嬌面怕溜閃
了釵頭鬢影偏

玉嬌枝催花兩片度池亭草氣薰傳點蜻蜓

撇去驚飛燕趁泥香掠水盤旋咱兩個一徑行

來一字肩同行覆著同心扇停半霎瀟湘畫闌

坐一答繡墩金線

玉胞肚心字香前酬願鎖同衾心歡意便醉心

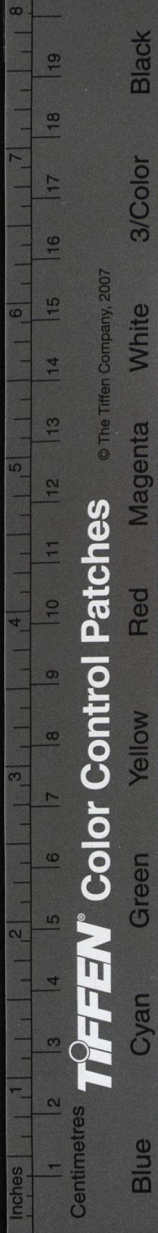
情眉角相偎趁光陰巧笑無眠絮香囊宛轉把

烏絲闌翰墨收全向一段腰身好處懸

玉山頰紅到西你精神桃李天生的溫香膩綿

惹嬌音春思無邊倚纖腰著處堪憐

期正展為甚的櫻輕笑淺教青帝長如願鎮無



TIFFEN Color Control Patches

© The Tiffen Company, 2007



吳金言全言

言一春心事輕可的付啼鵲

川撥掉情何限為弱柳擡青眼怕只怕箋煤字

殷怕只怕箋煤字殷道得個海枯石爛囑付你

休輕趣好花枝留倚闌

越憶柳嬌首多嬌春色黯香徑晚法棲鴉啼向

鳳城單亭前柳乘側景暮光殘染殘霞衣袖

憶多嬌春興闌珊春興闌珊忙歸去踏苔翠斑

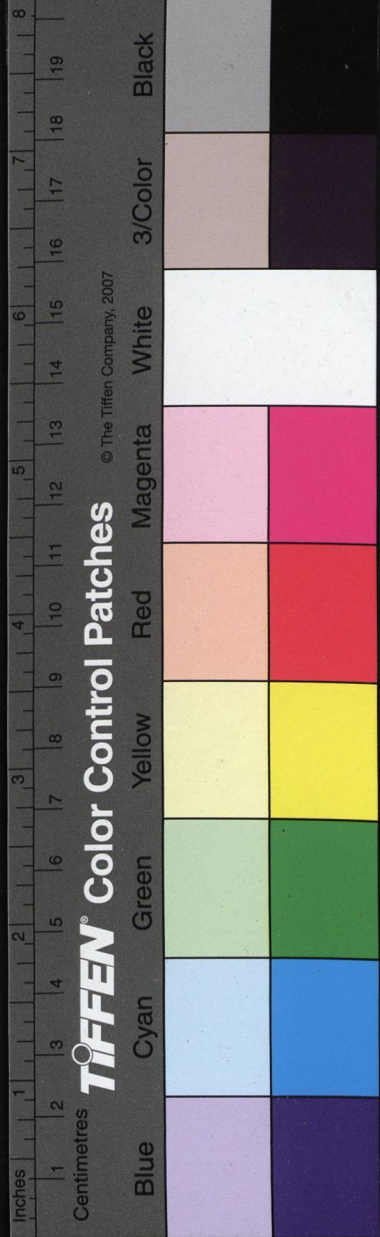
跡月上海棠蓮三寸重臺小樣紅編縱怕逗了

朱門半約花關這一番遊滿春山較添得許多

嬌眼人影散鞦韆外花陰裏扣響銅環

尾聲一簾春色如雲彈咱高燒銀燭到更殘怎

說起送你個趁春風遊上苑



月春雷早雲橫樹杪雨餘芳草畫眉人去走章

月春雷早雲橫樹杪雨餘芳草畫眉人去走章

望望迢迢金鞭惜與誰分玉驄驕

前腔休恁泪蛟縮為朝陽停鳳簫乘龍人就

龍門跳向黃金榜披香殿朝洛陽才子爭年

少望迢迢歸來攜手衫袖御香飄

正孟頫琥珀... 少麗春園接受了求

賢詔... 飲御酒三杯休醉了也不管朱

門悄待泥金報英豪你趁著春水船見天上坐

了

前腔... 韻高多應我詩成奪錦袍

至末... 沉香亭捧硯寫清平調則怕你愁望的酥

胸拍漸銷多嬌還你夫人縣君七香車載了

去矣... 赴洛 四七

尾聲去也阿不多時斷續鶯聲小還立盡暮雲

芳草你去京兆府學一個京兆眉兒向書錦抽

尹餞

仙番卜算黃屋去東巡紫詔來西尹桃花春片

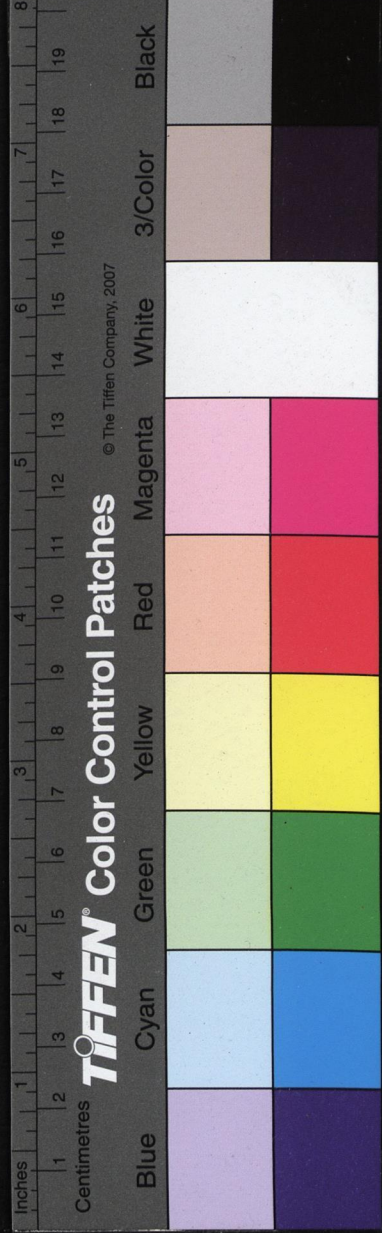
起魚鱗直上龍門峻

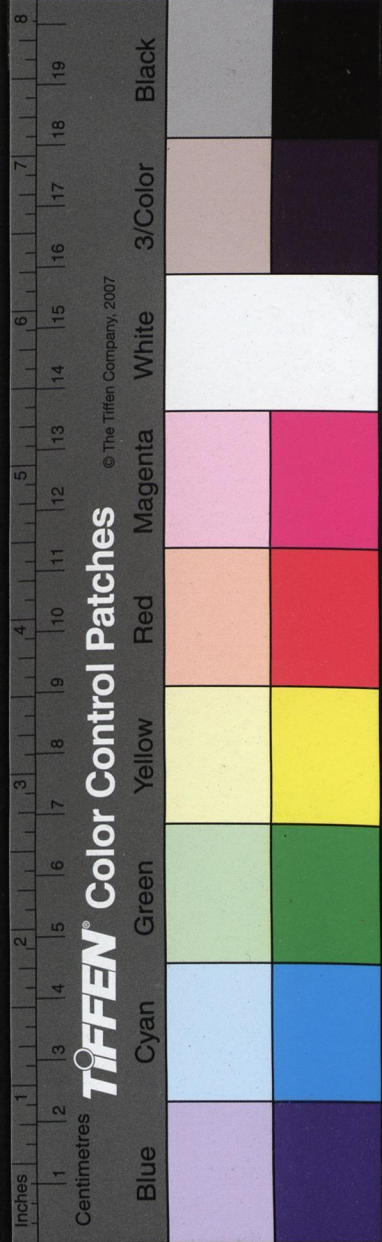
中好事近京兆選人起送向長安灞津飄飄

獻賦欲凌雲領取上林春信

誦長拍紫詔皇宣紫詔皇宣少年英俊青衫上

國家圖書館 NATIONAL CENTRAL LIBRARY, TAIWAN, R.O.C.





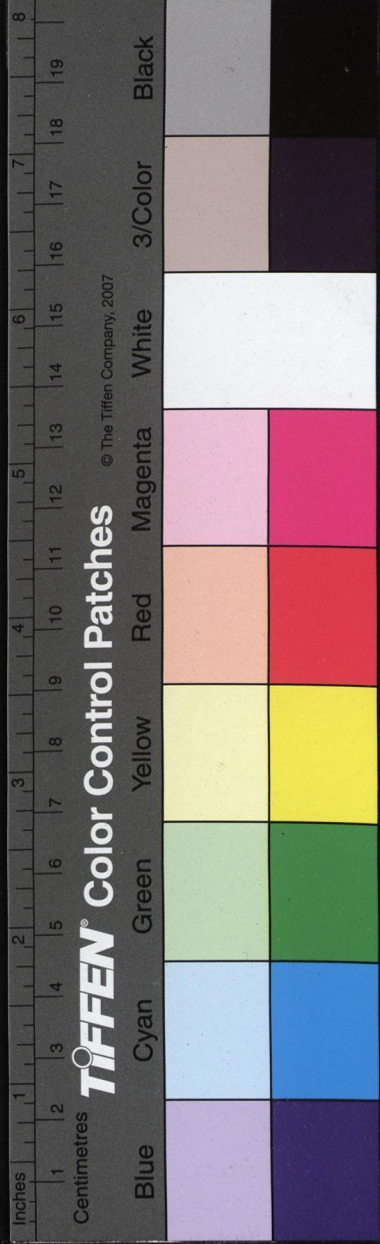
墨香成陣此去龍蛇硯影筆生花遶殿晴熏
 日呵吉日良辰醉你個狀元紅浪桃生暈只望
 你烏帽宮花斜插鬢軟帶垂袍挂綠雲臨上馬
 御酒三杯盞喧滿六街塵香風細妬殺遊人
 短拍翰苑風清翰苑風清蓬萊天近御香浮滿
 眼氤氳視卓玉堂人紫荷囊金魚佩那些風韻

仕五 六 工六 工空
 到大來管掌著紫薇堂印少不的人向鳳池頭

立穩越富貴越精神
 上尺 五尺 上尺 四尺 上尺 上尺 上尺 四尺 五尺

尾聲俺京兆尹送賢臣送你上朝班玉筍有精
 神做得個畫凌雲第一人

尹饒



柳樹新圍畫雲深
空香成陣此去龍
氣卷衝京兆長
神清志壯英士
立懸如富貴如
匠大來嘗嘗著
...

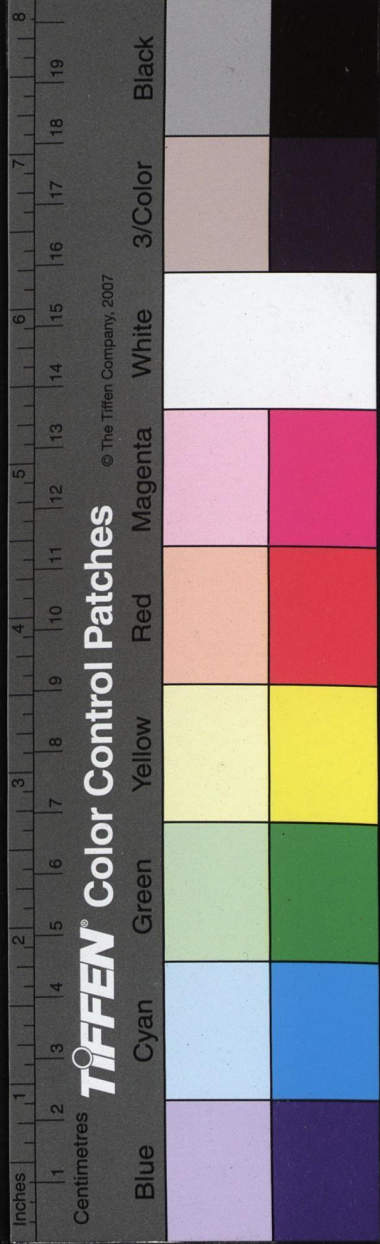
守塞

躡點絳唇塞草煙寒旗門大半紅雲縱疊鼓凝
旛大將人歡看

黃西地錦意氣鳳凰霄漢身當虎豹雄關坐擁
驍貅三十萬錦袍玉帶朱顏

詞由花子大唐朝素號天可汗河西臂斷呼韓
守塞 五十

國家圖書館, NATIONAL CENTRAL LIBRARY, TAIWAN, R.O.C



紫金山詩全詩

卷一

在。美。天。尺。空。里。春。六。六。春。美。美。天。尺。
問。何。如。參。差。吐。番。怒。冲。冠。帶。挺。獅。蠻。點。旌。旗。風。
傳。玉。關。倚。空。同。長。劍。天。山。外。望。河。源。臨。風。把。星。
宿。彈。萬。里。封。侯。圖。畫。凌。煙。

前。腔。長。鎗。隊。裏。也。要。毛。錐。站。軍。咨。記。室。優。閒。羽。
書。飛。奏。檄。凱。還。須。詞。鋒。筆。陣。瀾。翻。點。旌。旗。風。傳。
玉。關。倚。空。同。長。劍。天。山。外。望。河。源。臨。風。把。星。宿。

彈萬里封侯圖畫凌煙

尾聲你豎牙旗打點刀環轆門外鼓角鳴霄漢

還看取投筆新叅他做個定遠班

濕春愁

傍羅臺... 傍奴樓日高花柳懶梳頭...
曾經春透早則是被春愁暈的個臉兒烘哈的

何何如參差吐番怒冲冠帶捷獅營點旌旗風
傳玉關倚空同長劍天山外望河源臨風把星
宿輝萬里封侯圖言交輝
數香双叶筆綠絲新斷安敢莊
再壯長餘賦翠也
鼠簾初濕下微什
青飛美
歌萬里佳對國書交
五
五

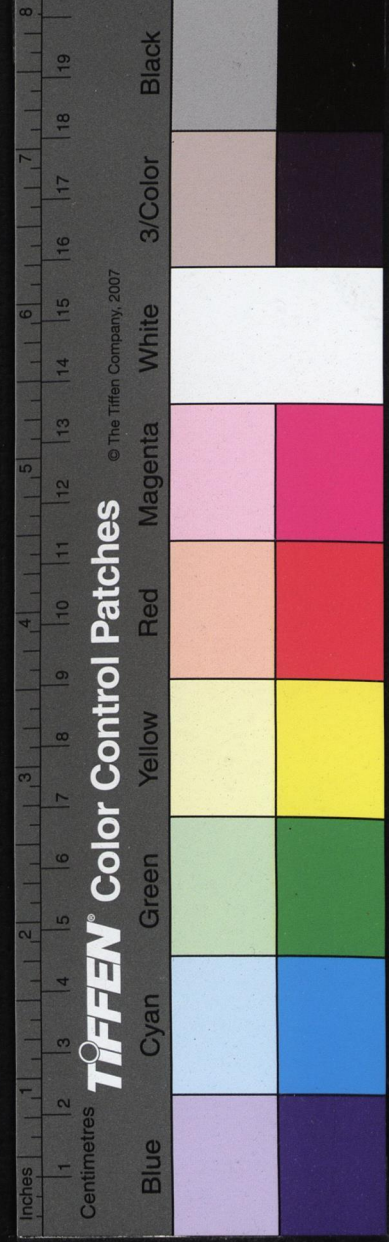
望捷

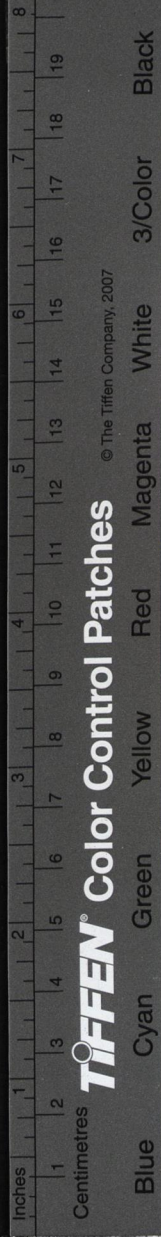
金瓏瓏風日洗頭天綠影暗移鴛鴦陡陰餘
薄衫寒透泥香燕子柔水碧鴉嬌皺一簾花雨
濕春愁

濕春愁

傍羅臺
傍妝樓日高花榭懶梳頭
不

曾經春透早則是被春愁暈的個臉兒烘哈的





TIFFEN Color Control Patches

© The Tiffen Company, 2007

此身金言全言

卷一

望捷

三

個眉兒皺五至羅袍入鳴鳩乳燕青春正幽游絲落

絮東風正柔傍粧臺這些時做不得悔教夫婿

覓封侯

前腔傍粧臺謾凝眸他可在杜鵑橋上數歸舟

你合的是夫妻樂他分的是帝王憂怎做得尋

常般兒女儔蟲蟻樣雌雄守皂羅袍他是西京

才子教他罷休洛陽春老知他逗留傍粧臺只

願他插花筵上占定酒頭籌

前腔傍粧臺錦袍穿上御街遊怕有個媒人攔

住紫驂騮美人圖開在手央及煞狀元收等閒

便把絲鞭受容易難將錦纜抽皂羅袍笙歌晝

引平康笑留煙花夜擁俺秦樓訴休傍粧臺恁

紫衣已全普

望捷

五三

時節費人勾管爭似不風流
前腔傍粧臺你好似一眉新月上簾鈎百年人

六六貼不上半年周雨雲香猶自有絲蘿契急難丟

你夜香不冷花前免他書錦還歸月下遊免羅

你花冠領取因何恁憂香車穩載因何恁愁

未傍粧臺少不得卿卿榮耀佔了小紅樓

三五六 四八 四 五 尺 介土 尺 五 五 五 五 五 五 五

尾聲泥金喜畫堂幽印押的鸞封紅認手只這

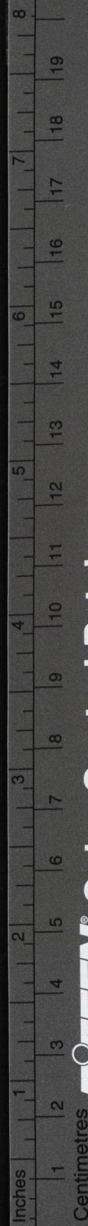
些時燈花閒弄玉釵頭祭煙青雲有路透朝元

三天日色黃圖外四海雲光綠字前

卜算子鸞鳳逸身翻奏徽祥雲見姓字香生紫

陋喧日近君王面

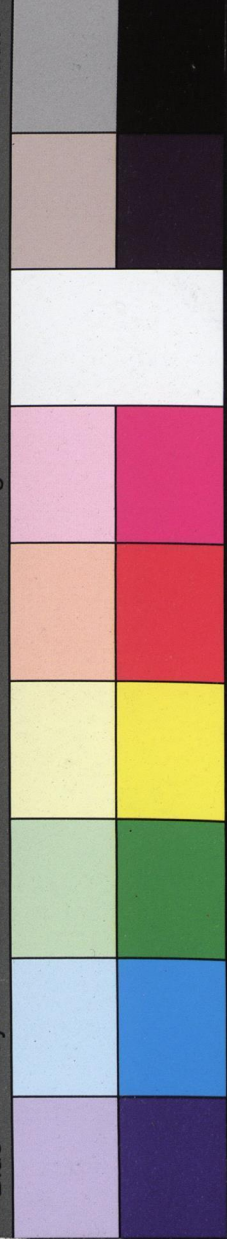




TIFFEN® Color Control Patches

© The Tiffen Company, 2007

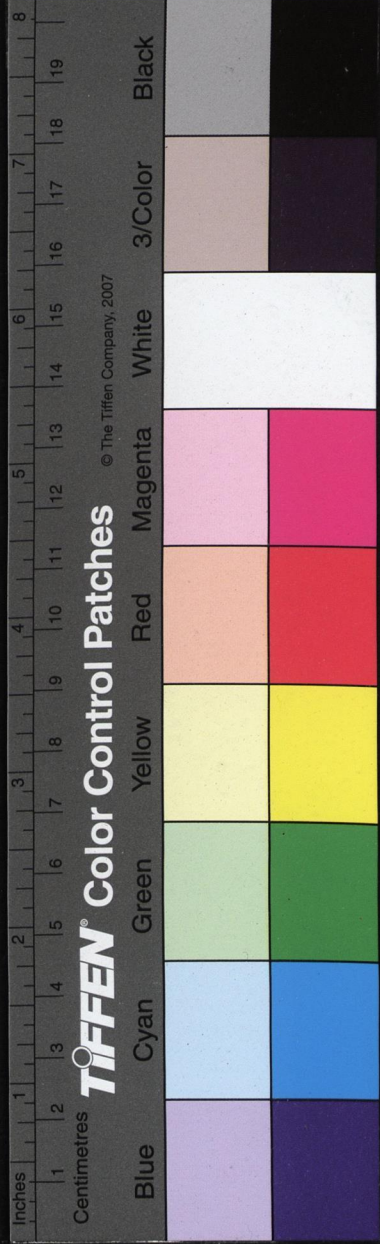
Inches 8 7 6 5 4 3 2 1
Centimetres 1 2 3 4 5 6 7 8 9 10 11 12 13 14 15 16 17 18 19



時節費人勾管爭似不風流
前腔餘韻猶存你好似一眉新月上簾鈎百年人
貼不上半年周兩三香猶自有絲蘿契急難丟
你夜香不冷花前兒他書錦還歸月下遊觀羅
些部登萊閣報王幾頭
醉你聲聲怨怨幾與幾
鼠簾紙金寫畫堂幽甲甲中鸞佳珠綴毛只豈
醉地登步
國家圖書館 NATIONAL CENTRAL LIBRARY, TAIWAN, R.O.C.

題名

躡天下樂玉署春光紫禁煙青雲有路透朝元
三天日色黃圖外四海雲光綠字前
卜算子鸞鳳遶身翻奏徹祥雲見姓字香生紫
陌喧日近君王面
鐘滴溜子聖天子聖天子萬壽臨軒賢宰相賢
紫金山詩全譜 卷一 望月 十四



宰相八柱擎天人中選出神仙總送上蓬萊殿

宮袍賜宴謝皇恩今朝身惹御爐煙

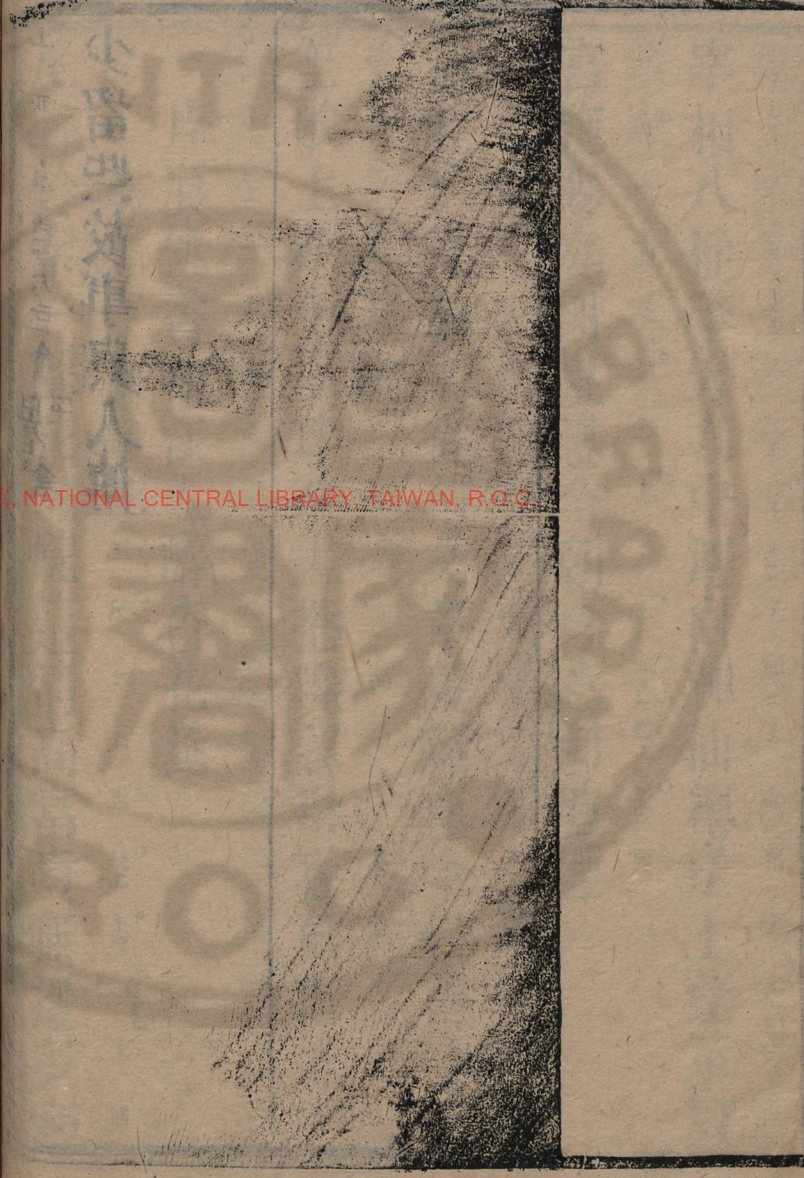
前腔笑從前笑從前文章幾篇喜今日喜今日

笙歌上苑十里珠簾盡捲纔認得春風面祥雲

一片浪桃香曲江人醉杏花筵

尾聲鈴索一聲花滿院這清高富貴無邊多和

少留些故事與人傳



計貶

碩大 一落索劍履下朝堂平步星辰上春風桃

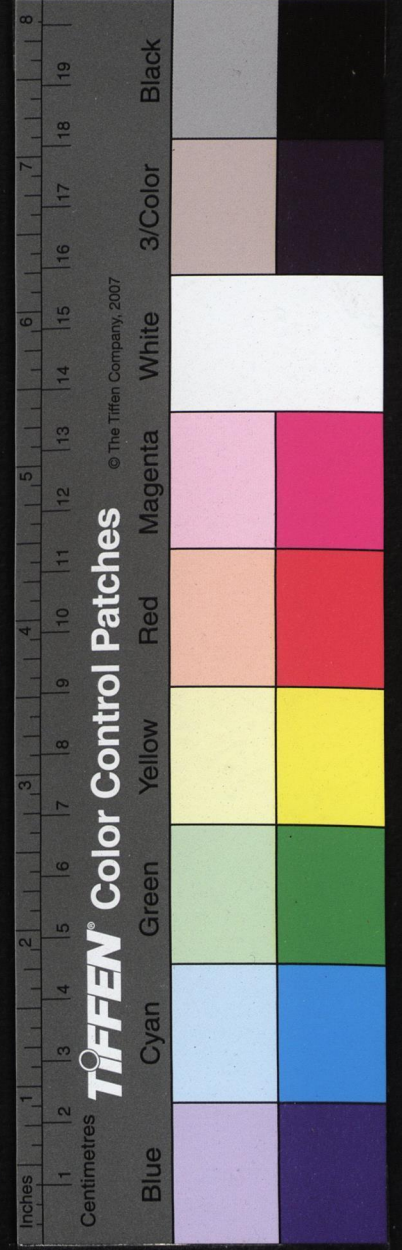
李遍門墻敢有一枝兒直強

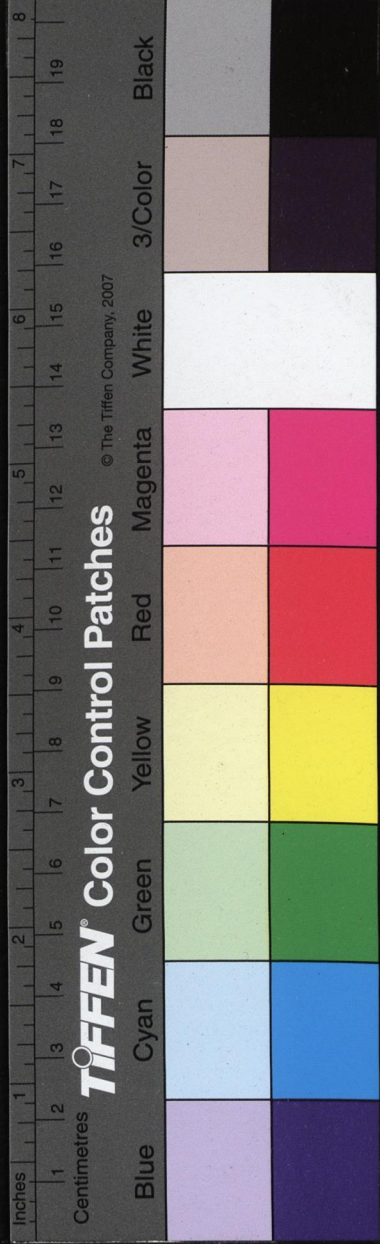
証風帖兒你說他書生筆陣堪為將編修院無

他情況表求個參軍選人望須停當奏兵機特

地忙

國家圖書館, NATIONAL CENTRAL LIBRARY, TAIWAN, R.O.C.





前腔你說玉關西正干戈厮嚷寫勅書付他星

夜前往官兒催發不許家門傍須停當奏兵機

特地忙

李處門窗短竹一秋良直顯

高天一帶來檢氣

情思

榮歸

此喜遷鶯鵲語新晴奈初分燕爾參差上苑聞

鶯雲近蓬萊煙消洛浦正春風十里柔情怎愁

隨繡線初迴夢繞香綵欲住春困也紅妝向晚

歸來莫誤卿卿

調二賢賓

憑闌定正東風人在洛橋花

榮歸

五八

至合

神

若

上

四

工

工

工



身金詩全譜 卷上

影試著春衫鬆扣頸幾回纖手薰徹金貌燼冷

好是舊香荀令語娉婷趁新妝神遊畫省集賢合

未夢忪惺背紗窻教人幾番臨鏡

前腔二郎神重省別時衫袖兒翠膩酒痕香迸

想應他也為我慊慊病日高慵起長是託春醒

未醒恁兩絲煙映弄蜻蜓兒晴逗風光展翠眉

相領集賢合正銷凝好流鶯數聲堪聽

巖亂仙燈車馬正喧迎新狀元花生滿徑

駐齊天樂御道塵銷春晝永綵雲簫史門庭飛

蓋奶花停驄觀草此日風流獨勝

畫眉序花暖洛陽城似獻賦河陽舊風景喜

吹噓送上九天馳騁探一枝春色歸來帶五彩



樂府詩集卷之四

祥雲飛映跳龍門此日門楣應簫鼓畫堂歡慶

前腔會中雀金屏你是個人教央雄愛先逞趁

仙郎年少把縣君親領舊相如有驕馬前言新

京兆穩畫眉清興跳龍門此日門楣應簫鼓畫

堂歡慶

前腔會傍玉梅清報春色江南未孤冷喜素娥

親許暗香相並展漢宮帽壓花枝映月殿欵橫

梅影跳龍門此日門楣應簫鼓畫堂歡慶

前腔春滿玉蕊瀛寶燭籠紗篆煙開看宮袍袖

惹翠翹花勝雨露恩天上碧桃春風燕日邊紅

杏跳龍門此日門楣應簫鼓畫堂歡慶

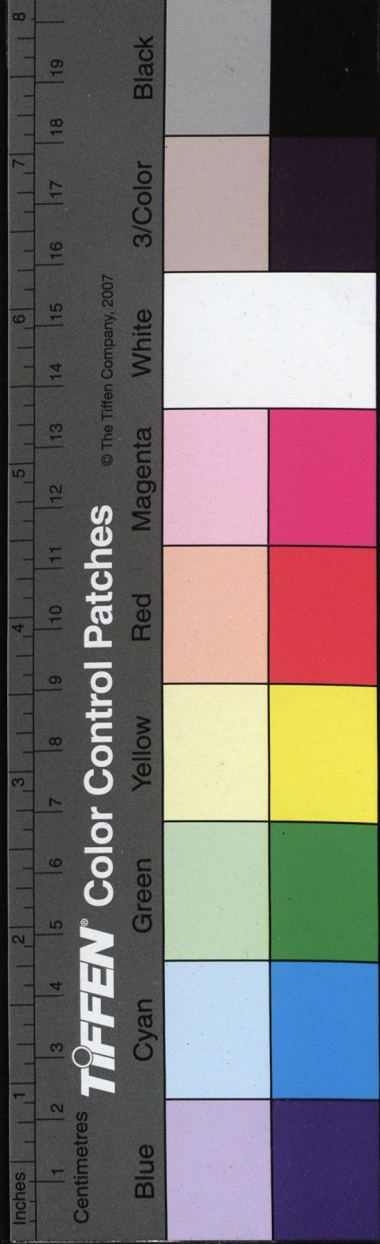
滴溜子謾說道三千丈風雲路徑伴歸來且把

樂府詩集

卷之四

樂歸

六十



十二西樓月映趁韶華人歡娛佳境便尋常喜
 氣近門闌也盼煞迴鸞影兀的真個乘龍怎生
 不並

鮑老催從天喜幸緣衣郎近得紅妝敬與郎醉
 扶起玉山凭休酩酊宜豪興當歌咏守的個探
 花人到留春賸你向天街遊行把香風趁合歡

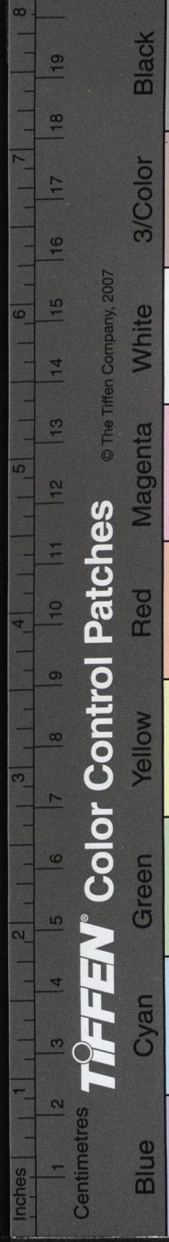
樹今端正

雙聲子門庭興門庭興遊畫錦春光凝非僥倖
 非僥倖郎君福夫人命真相稱皇恩盛羨夫榮
 妻貴永久歡慶

尾聲從今後一對好夫妻出入在皇都帝輦行

謝皇恩瞻天仰聖少不得綠暗紅稀出鳳城

NATIONAL CENTRAL LIBRARY, TAIWAN, R.O.C.



步金詩全譜

卷一

樂府

三

獨皇恩讓天喻望少不辭辭部珍命出風姬

至四一而山力而

其禮濟令分一性沒夫妻出大奇皇帝常董亦

氣行門而而

妻貴亦人燭與

不益命里八天

非對軒波臣詠夫人命其味醉皇恩恩燕夫樂

雙翠千門或興門

扶起

樹今歲五

公

公

公

黃

絮別

仙步步嬌彩雲欲散秦簫徹向御溝頭流水別

嬌啼暗幽咽去馬驚香征輪遠月風暈的塞塵

遮好門楣做了陽關疊

醉扶歸合歡袞覆著纔停帖連心枕結得好周

遮踏雙繻半步不離此亂花風擺亞金泥蝶郎

絮別

絮別

絮別

絮別

絮別

絮別

絮別

絮別

絮別

絮別

絮別

絮別

NATIONAL CENTRAL LIBRARY, TAIWAN, R.O.C.



紫金山詞

卷一

馬兒站不了七香車關山點破香闈月

前腔恰好的鳳鸞簾雙吹向漢宮闕怎教他旗

影裏把筆陣掃籠蛇昨宵燈兒下打貼的翠波

斜今朝車輪上碾碎的家腸絕杜鵑來了好咨

嗟知後會在何時節

黃女冠子離愁滿目還雌雄劍花榆觀漸魂移

帶服夢飄旗尾玉驄嘶緊畫鸞飛豎鏡臺紅泪

兩送江左參軍洛陽才子遶屏山舊路幾許歡

娛少年羈旅

南古女冠子觀得著新狀元為女婿正喜氣門

闌歡聚三盃春酒王孫路看不足怎教去深閨

淑女何須疑慮便待你侯封絕塞奇男子咱身

紫金山詞 卷一 紫金山詞 卷一 紫金山詞 卷一

NATIONAL CENTRAL LIBRARY TAIWAN R.O.C.