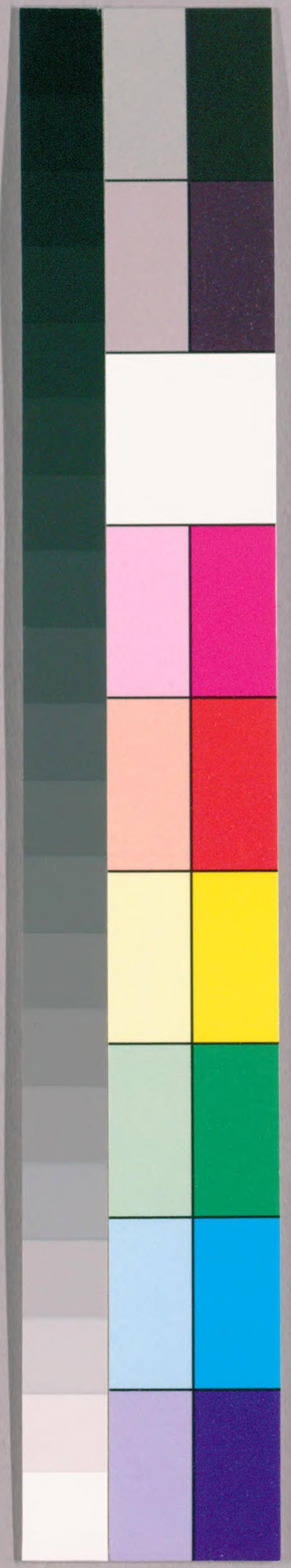


別15
21

20-3

文化十
甲曆
曆



国立国会図書館 タイトル『[会津曆]』 請求記号 本別15-21

ガラス使用

四月小寒己巳斗宿午人金也

一日

金

卯日

二日

木

八日のあつちのちう日

三日

火

天のあつちのちう日

四日

土

天のあつちのちう日

小満月中

火

昼五十八刻半 夜四十一刻半

五日

木

天のあつちのちう日

六日

土

天のあつちのちう日

七日

金

五のちう日

八日

火

天のあつちのちう日

九日

木

天のあつちのちう日

十日

土

天のあつちのちう日

十一日

金

天のあつちのちう日

十二日

火

天のあつちのちう日

十三日

木

天のあつちのちう日

十四日

土

天のあつちのちう日

十五日

金

天のあつちのちう日

十六日

火

天のあつちのちう日

十七日

木

天のあつちのちう日

十八日

土

天のあつちのちう日

十九日

金

天のあつちのちう日

二十日

火

天のあつちのちう日

廿一日

木

天のあつちのちう日

廿二日

土

天のあつちのちう日

廿三日

金

天のあつちのちう日

廿四日

火

天のあつちのちう日

廿五日

木

天のあつちのちう日

廿六日

土

天のあつちのちう日

廿七日

金

天のあつちのちう日

廿八日

火

天のあつちのちう日

廿九日

木

天のあつちのちう日

三十日

土

天のあつちのちう日

三十一日

金

天のあつちのちう日

三十二日

火

天のあつちのちう日

三十三日

木

天のあつちのちう日

三十四日

土

天のあつちのちう日

三十五日

金

天のあつちのちう日

三十六日

火

天のあつちのちう日

三十七日

木

天のあつちのちう日

三十八日

土

天のあつちのちう日

三十九日

金

天のあつちのちう日

七月大建壬申虚宿危月あり

一日	火	未伏あへ日
二日	木	鉦あへ日
三日	木	鉦あへ日
四日	木	鉦あへ日
五日	木	鉦あへ日
六日	木	鉦あへ日
七日	金	鉦あへ日
八日	火	鉦あへ日
九日	火	鉦あへ日
十日	火	鉦あへ日
十一日	木	鉦あへ日
十二日	木	鉦あへ日
十三日	土	鉦あへ日
十四日	土	鉦あへ日
十五日	金	鉦あへ日

處暑月中より割の出る日金 昼五刻半余 夜四刻余 六の夜 昼六刻 夜四刻

十

十五日	金	鉦あへ日
十六日	火	鉦あへ日
十七日	火	鉦あへ日
十八日	火	鉦あへ日
十九日	火	鉦あへ日
二十日	土	鉦あへ日
二十一日	土	鉦あへ日
二十二日	土	鉦あへ日
二十三日	土	鉦あへ日
二十四日	土	鉦あへ日
二十五日	土	鉦あへ日
二十六日	土	鉦あへ日
二十七日	土	鉦あへ日
二十八日	木	鉦あへ日
二十九日	木	鉦あへ日
三十日	木	鉦あへ日
三十一日	木	鉦あへ日
一日	火	鉦あへ日

白露分ちの刻谷出の日金 昼五刻半余 夜四刻余

十七九



八月小建癸酉危宿壁水

一日	二日	三日	四日	五日	六日	七日	八日	九日
火	木	水	火	金	土	火	金	土
● 卯は太極うらみく竹木とくこの	大極うらみく日あけ日火とくこの	卯母倉とくこの	卯母倉とくこの	卯母倉とくこの	卯母倉とくこの	卯母倉とくこの	卯母倉とくこの	卯母倉とくこの

秋分八月申今晚とる期日日出る日金 昼五十二刻余 夜四十九刻半余

十日	十一日	十二日	十三日	十四日	十五日
木	土	金	土	金	土
社日とくこの	卯母倉とくこの	卯母倉とくこの	卯母倉とくこの	卯母倉とくこの	卯母倉とくこの

十六日	十七日	十八日	十九日	二十日	二十一日	二十二日	二十三日	二十四日	二十五日	二十六日	二十七日	二十八日	二十九日	三十日	三十一日
金	火	土	金	木	土	金	木	土	金	木	土	金	木	土	金
大極うらみく天火とくこの	卯母倉とくこの	卯母倉とくこの	卯母倉とくこの	卯母倉とくこの	卯母倉とくこの	卯母倉とくこの	卯母倉とくこの	卯母倉とくこの	卯母倉とくこの	卯母倉とくこの	卯母倉とくこの	卯母倉とくこの	卯母倉とくこの	卯母倉とくこの	卯母倉とくこの

寒露九月廿三日初刻春出る日金 昼四十八刻 夜五十二刻

三十日	三十一日
土	金
大極うらみく天火とくこの	卯母倉とくこの



九月大建甲戌室宿奎木より

一日	二日	三日	四日	五日	六日	七日	八日	九日	十日	十一日	十二日	十三日	十四日	十五日	十六日	十七日	十八日	十九日	二十日	二十一日	二十二日	二十三日	二十四日	二十五日	二十六日	二十七日	二十八日	二十九日	三十日	三十一日
火	木	水	金	土	火	金	土	水	火	土	金	土	水	火	金	土	水	火	土	金	土	水	火	金	土	水	火	金	土	水
十一	十一	十一	十一	十一	十一	十一	十一	十一	十一	十一	十一	十一	十一	十一	十一	十一	十一	十一	十一	十一	十一	十一	十一	十一	十一	十一	十一	十一	十一	十一
十一	十一	十一	十一	十一	十一	十一	十一	十一	十一	十一	十一	十一	十一	十一	十一	十一	十一	十一	十一	十一	十一	十一	十一	十一	十一	十一	十一	十一	十一	十一

萬

十月大建して亥壁宿胃土である

一日	火	は日卯はむすのちの
二日	火	大あつ月とくまらふあひの
三日	木	十
四日	木	は日卯はむすのちの
五日	金	は日卯はむすのちの
六日	金	は日卯はむすのちの
七日	金	天いやいふ
八日	金	くま日
九日	火	天おんふく日大くま日火つめとりの
十日	火	おん天おん天火らういふ
十一日	木	天おん五日

小雪十月中今曉は七刻日出る日金 昼四十一刻半余 夜五十八刻余

十一日	土	くま日
十二日	土	くま日
十三日	土	くま日
十四日	土	くま日
十五日	土	くま日
十六日	土	くま日
十七日	土	くま日
十八日	土	くま日
十九日	土	くま日
二十日	土	くま日
二十一日	土	くま日
二十二日	土	くま日
二十三日	土	くま日
二十四日	土	くま日
二十五日	土	くま日
二十六日	土	くま日
二十七日	土	くま日
二十八日	土	くま日
二十九日	土	くま日
三十日	土	くま日
三十一日	土	くま日

大雪十月廿二日の四刻合の出る日金 昼四十一刻半 夜五十九刻半

三十一日	土	くま日
三十二日	土	くま日
三十三日	土	くま日
三十四日	土	くま日
三十五日	土	くま日
三十六日	土	くま日
三十七日	土	くま日
三十八日	土	くま日
三十九日	土	くま日
四十日	土	くま日
四十一日	土	くま日
四十二日	土	くま日
四十三日	土	くま日
四十四日	土	くま日
四十五日	土	くま日
四十六日	土	くま日
四十七日	土	くま日
四十八日	土	くま日
四十九日	土	くま日
五十日	土	くま日

十月小建丙子金宿畢月

日	月	火	水	木	土
一日	二日	三日	四日	五日	六日
七日	八日	九日	十日	十一日	十二日
十三日	十四日	十五日	十六日	十七日	十八日
十九日	二十日	二十一日	二十二日	二十三日	二十四日
二十五日	二十六日	二十七日	二十八日	二十九年	三十日
三十一日					

冬至月申心まの新月の出る日金
昼四十一刻余 夜五十四刻余
夜五十九刻半余 夜五十四刻余

ネ

月帯そく

月の刻上の右ありのわけちめつらの刻分餘かけあふ
 食分西國よそへ深く東國まで分たわらう

土	金	土	火	水	木
廿五日	廿六日	廿七日	廿八日	廿九日	三十日
三十一日					

小寒土月廿六日六刻谷出る日金
昼四十一刻半 夜五十四刻
夜五十九刻半 夜五十四刻

廿七日
 廿八日
 廿九日
 三十日
 三十一日



十二月大寒丁丑躰之宿此角火あり

一日ののり	二日ののり	三日ののり	四日ののり	五日ののり	六日ののり	七日ののり	八日ののり	九日ののり	十日ののり	十一日ののり	十二日ののり
土	火	木	水	金	土	火	木	金	土	火	木
やうじ日	は日 針ははく日 針ははく日	針ははく日	針ははく日	針ははく日	針ははく日	針ははく日	針ははく日	針ははく日	針ははく日	針ははく日	針ははく日
母倉月とくす	母倉月とくす	母倉月とくす	母倉月とくす	母倉月とくす	母倉月とくす	母倉月とくす	母倉月とくす	母倉月とくす	母倉月とくす	母倉月とくす	母倉月とくす

十五日ののり	十六日ののり	十七日ののり	十八日ののり	十九日ののり	二十日ののり	廿一日ののり	廿二日ののり	廿三日ののり	廿四日ののり	廿五日ののり	廿六日ののり	廿七日ののり	廿八日ののり	廿九日ののり	三十日ののり
土	金	土	火	金	土	火	金	土	火	金	土	火	金	土	火
針ははく日	針ははく日	針ははく日	針ははく日	針ははく日	針ははく日	針ははく日	針ははく日	針ははく日	針ははく日	針ははく日	針ははく日	針ははく日	針ははく日	針ははく日	針ははく日
母倉月とくす	母倉月とくす	母倉月とくす	母倉月とくす	母倉月とくす	母倉月とくす	母倉月とくす	母倉月とくす	母倉月とくす	母倉月とくす	母倉月とくす	母倉月とくす	母倉月とくす	母倉月とくす	母倉月とくす	母倉月とくす

文化十年出 立表測景定節氣者

別15
21



ガラス使用

12694



国立国会図書館 タイトル 『[会津暦]』 請求記号 本別15-21

ガラス使用